



厚生労働省

青森労働局

ひと、くらし、みらいのために

Press Release



日本はひとつ
しごとプロジェクト

青森労働局発表

平成26年7月23日

【照会先】

青森労働局職業安定部職業安定課

課 長 大坊 昌司

地方職業指導官 森 恭二

電話 017(721)2000

報道関係者 各位

平成26年3月新規高等学校卒業生職業紹介状況

(平成26年6月末最終)

—就職率は過去10年間で最高の99.4%—

- 1 就職者数は全体で3,409人となり、前年同月に比べ220人(6.1%)減少した。
県内就職者数は、1,902人となり、前年同月に比べ118人(5.8%)減少した。
県外就職者数は、1,507人となり、前年同月に比べ102人(6.3%)減少した。
- 2 就職率は全体で、99.4%となり、前年同月に比べ0.7ポイント上回った。
県内就職率は、99.0%となり、前年同月に比べ1.2ポイント上回った。
県外就職率は、99.9%となり、前年同月と同率であった。
- 3 未就職者数は全体で21人となり、前年同月に比べ26人(55.3%)減少した。
県内未就職者数は、19人となり、前年同月に比べ27人(58.7%)減少した。
県外未就職者数は、2人となり、前年同月に比べ1人(100.0%)増加した。

新規高等学校卒業生の就職支援

未就職のまま卒業した方について、引き続き「就職をあきらめさせない」ためジョブサポーターによる個別支援の徹底を図るとともに、トライアル雇用制度等各種支援制度の活用を図りながら、就職支援を行います。

平成26年3月新規高等学校卒業生職業紹介状況

平成26年6月末現在

青 森 労 働 局

項 目	平成 26 年 3 月 卒			平成 25 年 3 月 卒			対 前 年 同 月 比		
	計	男	女	計	男	女	計	男	女
卒業予定者数	14,081	6,997	7,084	14,805	7,560	7,245	▲ 724 ▲ 4.9	▲ 563 ▲ 7.4	▲ 161 ▲ 2.2
① 就職希望者数計	3,430	1,994	1,436	3,676	2,053	1,623	▲ 246 ▲ 6.7	▲ 59 ▲ 2.9	▲ 187 ▲ 11.5
② 県 内	1,921	1,071	850	2,066	1,036	1,030	▲ 145 ▲ 7.0	35 3.4	▲ 180 ▲ 17.5
県 外	1,509	923	586	1,610	1,017	593	▲ 101 ▲ 6.3	▲ 94 ▲ 9.2	▲ 7 ▲ 1.2
県内就職希望者の割合 ②/①×100	56.0	53.7	59.2	56.2	50.5	63.5	▲ 0.2	3.2	▲ 4.3
求人数(県内)	3,351	/		2,926	/		425 14.5	/	
求人倍率(県内)	1.74	/		1.42	/		0.32	/	
③ 就職者数計	3,409	1,984	1,425	3,629	2,026	1,603	▲ 220 ▲ 6.1	▲ 42 ▲ 2.1	▲ 178 ▲ 11.1
④ 県 内	1,902	1,062	840	2,020	1,009	1,011	▲ 118 ▲ 5.8	53 5.3	▲ 171 ▲ 16.9
県 外	1,507	922	585	1,609	1,017	592	▲ 102 ▲ 6.3	▲ 95 ▲ 9.3	▲ 7 ▲ 1.2
県内就職者の割合 ④/③×100	55.8	53.5	58.9	55.7	49.8	63.1	0.1	3.7	▲ 4.2
就職率計	99.4	99.5	99.2	98.7	98.7	98.8	0.7	0.8	0.4
県 内	99.0	99.2	98.8	97.8	97.4	98.2	1.2	1.8	0.6
県 外	99.9	99.9	99.8	99.9	100.0	99.8	0.0	▲ 0.1	0.0
⑤ 未就職者数	21	10	11	47	27	20	▲ 26 ▲ 55.3	▲ 17 ▲ 63.0	▲ 9 ▲ 45.0
⑥ 県 内	19	9	10	46	27	19	▲ 27 ▲ 58.7	▲ 18 ▲ 66.7	▲ 9 ▲ 47.4
県 外	2	1	1	1	0	1	1 100.0	1 #DIV/0!	0 0.0
未県内就職者の割合 ⑥/⑤×100	90.5	90.0	90.9	97.9	100.0	95.0	▲ 7.4	▲ 10.0	▲ 4.1

※ 卒業予定者数は5月15日現在の求職動向調査結果により計上。

(注) 対前年同月比欄の上段は実数値、下段は%、ポイントである。

平成26年3月新規高等学校卒業者の県内求人状況（安定所別）

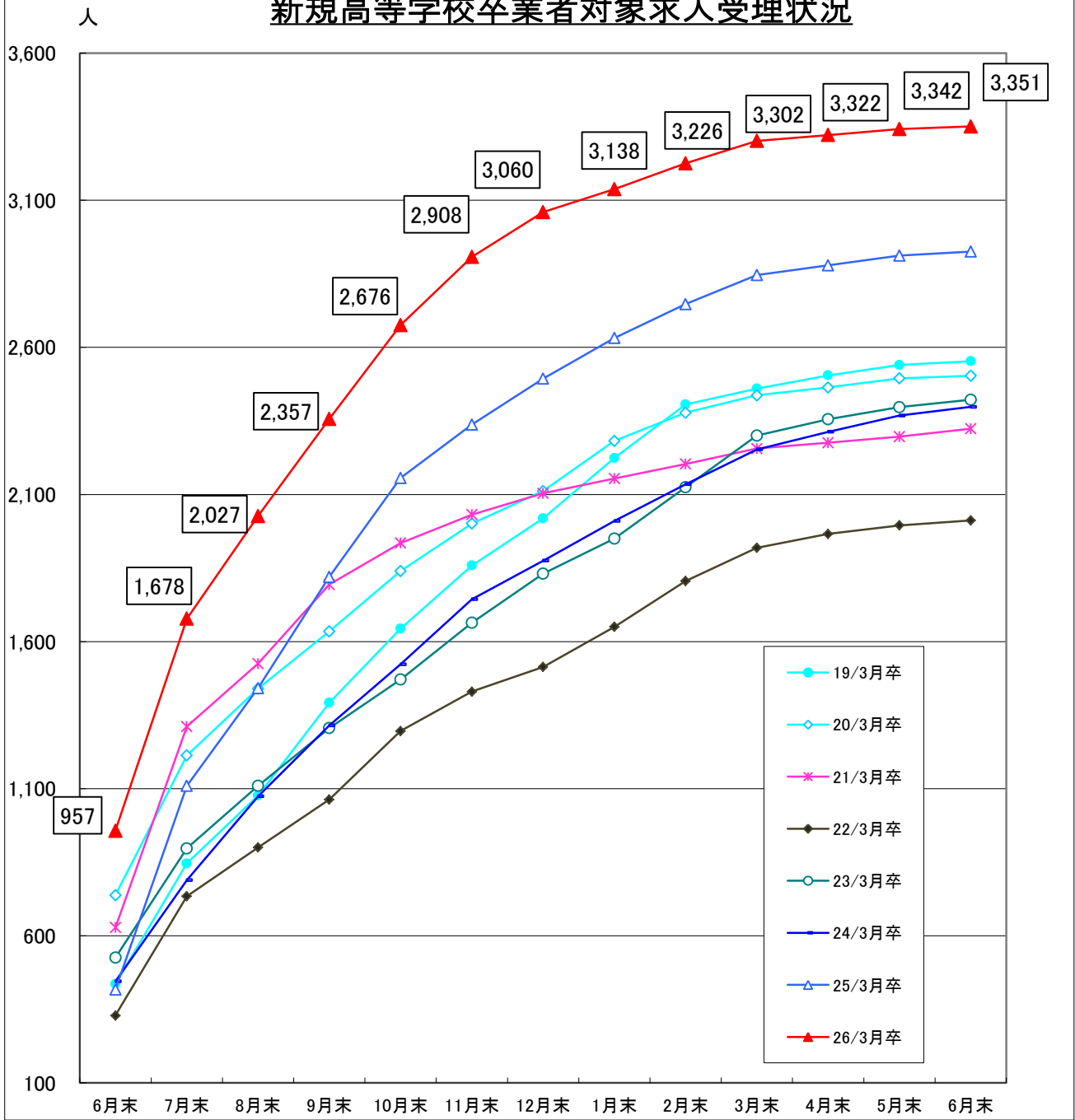
平成26年6月末現在

青森労働局

項目	求人件数			求人数		
	本年度	前年度	前年同月比	本年度	前年度	前年同月比
労働局計	1476	1278	198	3351	2926	425
			15.5			14.5
青森	288	262	26	679	551	128
			9.9			23.2
八戸	394	350	44	994	910	84
			12.6			9.2
弘前	258	239	19	559	538	21
			7.9			3.9
むつ	84	70	14	149	139	10
			20.0			7.2
野辺地	106	87	19	298	227	71
			21.8			31.3
五所川原	120	74	46	217	135	82
			62.2			60.7
三沢	70	55	15	159	146	13
			27.3			8.9
十和田	90	91	▲1	184	158	26
			▲1.1			16.5
黒石	66	50	16	112	122	▲10
			32.0			▲8.2

（注）対前年同月比欄の上段は実数値、下段は%、ポイントである。

新規高等学校卒業生対象求人受理状況



	6月末	7月末	8月末	9月末	10月末	11月末	12月末	1月末	2月末	3月末	4月末	5月末	6月末
19/3月卒	436	846	1,077	1,392	1,644	1,859	2,019	2,224	2,406	2,460	2,505	2,540	2,553
20/3月卒	738	1,213	1,440	1,635	1,840	2,001	2,112	2,282	2,378	2,437	2,464	2,495	2,504
21/3月卒	628	1,311	1,525	1,794	1,935	2,032	2,104	2,154	2,204	2,256	2,276	2,297	2,324
22/3月卒	329	734	900	1,063	1,296	1,430	1,514	1,650	1,806	1,919	1,966	1,995	2,012
23/3月卒	526	897	1,110	1,306	1,471	1,664	1,831	1,950	2,125	2,300	2,356	2,397	2,422
24/3月卒	445	789	1,074	1,315	1,523	1,744	1,875	2,010	2,135	2,253	2,313	2,368	2,398
25/3月卒	417	1,110	1,442	1,820	2,156	2,338	2,494	2,632	2,747	2,846	2,879	2,912	2,926
26/3月卒	957	1,678	2,027	2,357	2,676	2,908	3,060	3,138	3,226	3,302	3,322	3,342	3,351

平成26年3月新規高等学校卒業生求人状況（産業別）

平成26年6月末現在

青森労働局

項目	区分	平成26年3月卒	平成25年3月卒	対前年の増減	増減率（%）
A, B	農、林、漁業（01～04）	29	36	▲ 7	▲ 19.4
C	鉱業、採石業、砂利採取業（05）	1	0	1	-
D	建設業（06～08）	571	365	206	56.4
E	製造業（09～32）	592	583	9	1.5
	09 食料品製造業	176	178	▲ 2	▲ 1.1
	10 飲料・たばこ・飼料製造業	12	4	8	200.0
	11 繊維工業	114	121	▲ 7	▲ 5.8
	12 木材・木製品製造業（家具除く）	1	0	1	-
	13 家具・装備品製造業	0	0	0	-
	14 パルプ・紙・紙加工品製造業	7	10	▲ 3	▲ 30.0
	15 印刷・同関連業	6	8	▲ 2	▲ 25.0
	16 化学工業	5	7	▲ 2	▲ 28.6
	17 石油製品・石炭製品製造業	0	1	▲ 1	▲ 100.0
	18 プラスチック製品製造業（別掲を除く）	1	6	▲ 5	▲ 83.3
	19 ゴム製品製造業	0	0	0	-
	21 窯業・土石製品製造業	22	13	9	69.2
	22 鉄鋼業	8	12	▲ 4	▲ 33.3
	23 非鉄金属製造業	64	47	17	36.2
	24 金属製品製造業	48	39	9	23.1
	25 はん用機械器具製造業	8	3	5	166.7
	26 生産用機械器具製造業	21	10	11	110.0
	27 業務用機械器具製造業	10	15	▲ 5	▲ 33.3
	28 電子部品・デバイス・電子回路製造業	35	64	▲ 29	▲ 45.3
	29 電気機械器具製造業	36	35	1	2.9
	30 情報通信機械器具製造業	5	6	▲ 1	▲ 16.7
	31 輸送用機械器具製造業	10	4	6	150.0
	20, 32 その他の製造業	3	0	3	-
F	電気・ガス・熱供給・水道業（33～36）	12	8	4	50.0
G	情報通信業（37～41）	26	5	21	420.0
H	運輸業、郵便業（42～49）	51	34	17	50.0
I	卸売業・小売業（50～61）	622	510	112	22.0
	50～55 卸売業	203	168	35	20.8
	56～61 小売業	419	342	77	22.5
J	金融業・保険業（62～67）	43	29	14	48.3
K	不動産業、物品賃貸業（68～70）	33	24	9	37.5
L	学術研究、専門、技術サービス業（71～74）	62	39	23	59.0
M	宿泊業、飲食サービス業（75～77）	217	203	14	6.9
	76 飲食店	136	119	17	14.3
N	生活関連サービス業、娯楽業（78～80）	200	117	83	70.9
O	教育、学習支援業（81, 82）	9	9	0	0.0
P	医療、福祉（83～85）	604	709	▲ 105	▲ 14.8
Q	複合サービス事業（86, 87）	36	36	0	0.0
R	サービス業（他に分類されないもの）（88～96）	219	175	44	25.1
	91 職業紹介、労働者派遣業	1	0	1	-
	92 その他の事業サービス業	153	132	21	15.9
S, T	公務（他に分類されるものを除く）・その他（97, 98, 99）	24	44	▲ 20	▲ 45.5
	合計	3351	2926	425	14.5

平成26年3月新規高等学校卒業生求人状況（職業別）

平成26年6月末現在

青森労働局

項 目	平成26年 3月卒	平成25年 3月卒	対前年 の増減	増減率(%)
A, B 管理、専門・技術	283	235	48	20.4
C 事務	387	336	51	15.2
D 販売	444	343	101	29.4
E サービス	978	968	10	1.0
H 生産工程	661	594	67	11.3
I 輸送・機械運転	61	58	3	5.2
J・K 建設・採掘、運搬・清掃・包装等	419	297	122	41.1
F, G 上記以外の職業	118	95	23	24.2
合 計	3,351	2,926	425	14.5

平成26年3月新規高等学校卒業者の就職状況

平成26年6月末現在

青 森 労 働 局

項 目		就職希望者数			就 職 者						就 職 率						未就職者数		
					本 年 度			前 年 度			本 年 度			前 年 度					
		計	県内	県外	計	県内	県外	計	県内	県外	計	県内	県外	計	県内	県外	計	県内	県外
労働局計	計	3,430	1,921	1,509	3,409	1,902	1,507	3,629	2,020	1,609	99.4	99.0	99.9	98.7	97.8	99.9	21	19	2
	男	1,994	1,071	923	1,984	1,062	922	2,026	1,009	1,017	99.5	99.2	99.9	98.7	97.4	100.0	10	9	1
	女	1,436	850	586	1,425	840	585	1,603	1,011	592	99.2	98.8	99.8	98.8	98.2	99.8	11	10	1
青 森	計	576	330	246	567	321	246	605	338	267	98.4	97.3	100.0	96.8	94.7	99.6	9	9	0
	男	329	177	152	326	174	152	343	168	175	99.1	98.3	100.0	96.6	93.3	100.0	3	3	0
	女	247	153	94	241	147	94	262	170	92	97.6	96.1	100.0	97.0	96.0	98.9	6	6	0
八 戸	計	724	419	305	718	415	303	829	465	364	99.2	99.0	99.3	97.8	96.1	100.0	6	4	2
	男	432	227	205	429	225	204	488	238	250	99.3	99.1	99.5	98.0	96.0	100.0	3	2	1
	女	292	192	100	289	190	99	341	227	114	99.0	99.0	99.0	97.4	96.2	100.0	3	2	1
弘 前	計	611	352	259	609	350	259	663	405	258	99.7	99.4	100.0	99.5	99.3	100.0	2	2	0
	男	372	193	179	370	191	179	386	208	178	99.5	99.0	100.0	99.7	99.5	100.0	2	2	0
	女	239	159	80	239	159	80	277	197	80	100.0	100.0	100.0	99.3	99.0	100.0	0	0	0
む つ	計	225	113	112	223	111	112	208	108	100	99.1	98.2	100.0	100.0	100.0	100.0	2	2	0
	男	120	56	64	119	55	64	128	57	71	99.2	98.2	100.0	100.0	100.0	100.0	1	1	0
	女	105	57	48	104	56	48	80	51	29	99.0	98.2	100.0	100.0	100.0	100.0	1	1	0
野 辺 地	計	211	129	82	210	128	82	197	125	72	99.5	99.2	100.0	100.0	100.0	100.0	1	1	0
	男	109	73	36	108	72	36	99	67	32	99.1	98.6	100.0	100.0	100.0	100.0	1	1	0
	女	102	56	46	102	56	46	98	58	40	100.0	100.0	100.0	100.0	100.0	100.0	0	0	0
五 所 川 原	計	446	186	260	446	186	260	418	180	238	100.0	100.0	100.0	100.0	100.0	100.0	0	0	0
	男	261	99	162	261	99	162	226	76	150	100.0	100.0	100.0	100.0	100.0	100.0	0	0	0
	女	185	87	98	185	87	98	192	104	88	100.0	100.0	100.0	100.0	100.0	100.0	0	0	0
三 沢	計	201	133	68	201	133	68	241	123	118	100.0	100.0	100.0	99.2	98.4	100.0	0	0	0
	男	78	59	19	78	59	19	72	37	35	100.0	100.0	100.0	97.3	94.9	100.0	0	0	0
	女	123	74	49	123	74	49	169	86	83	100.0	100.0	100.0	100.0	100.0	100.0	0	0	0
十 和 田	計	244	133	111	244	133	111	234	140	94	100.0	100.0	100.0	100.0	100.0	100.0	0	0	0
	男	200	107	93	200	107	93	180	104	76	100.0	100.0	100.0	100.0	100.0	100.0	0	0	0
	女	44	26	18	44	26	18	54	36	18	100.0	100.0	100.0	100.0	100.0	100.0	0	0	0
黒 石	計	192	126	66	191	125	66	234	136	98	99.5	99.2	100.0	98.7	97.8	100.0	1	1	0
	男	93	80	13	93	80	13	104	54	50	100.0	100.0	100.0	98.1	96.4	100.0	0	0	0
	女	99	46	53	98	45	53	130	82	48	99.0	97.8	100.0	99.2	98.8	100.0	1	1	0

平成26年3月新規高等学校卒業者就職状況（産業別）

平成26年6月末現在

青森労働局

項目	区分	平成26年3月卒	平成25年3月卒	対前年の増減	増減率(%)
A, B	農、林、漁業(01~04)	15	18	▲ 3	▲ 16.7
C	鉱業、採石業、砂利採取業(05)	1	1	0	0.0
D	建設業(06~08)	236	212	24	11.3
E	製造業(09~32)	445	478	▲ 33	▲ 6.9
	09 食料品製造業	136	142	▲ 6	▲ 4.2
	10 飲料・たばこ・飼料製造業	12	5	7	140.0
	11 繊維工業	71	93	▲ 22	▲ 23.7
	12 木材・木製品製造業(家具除く)	1	0	1	-
	13 家具・装備品製造業	0	0	0	-
	14 パルプ・紙・紙加工品製造業	5	8	▲ 3	▲ 37.5
	15 印刷・同関連業	4	7	▲ 3	▲ 42.9
	16 化学工業	4	6	▲ 2	▲ 33.3
	17 石油製品・石炭製品製造業	0	1	▲ 1	▲ 100.0
	18 プラスチック製品製造業(別掲を除く)	2	6	▲ 4	▲ 66.7
	19 ゴム製品製造業	0	0	0	-
	21 窯業・土石製品製造業	12	9	3	33.3
	22 鉄鋼業	9	12	▲ 3	▲ 25.0
	23 非鉄金属製造業	65	51	14	27.5
	24 金属製品製造業	32	39	▲ 7	▲ 17.9
	25 はん用機械器具製造業	4	1	3	300.0
	26 生産用機械器具製造業	15	8	7	87.5
	27 業務用機械器具製造業	9	9	0	0.0
	28 電子部品・デバイス・電子回路製造業	30	53	▲ 23	▲ 43.4
	29 電気機械器具製造業	19	19	0	0.0
	30 情報通信機械器具製造業	1	3	▲ 2	▲ 66.7
	31 輸送用機械器具製造業	10	5	5	100.0
	20, 32 その他の製造業	4	1	3	300.0
F	電気・ガス・熱供給・水道業(33~36)	10	8	2	25.0
G	情報通信業(37~41)	12	5	7	140.0
H	運輸業、郵便業(42~49)	32	25	7	28.0
I	卸売業・小売業(50~61)	409	384	25	6.5
	50~55 卸売業	108	107	1	0.9
	56~61 小売業	301	277	24	8.7
J	金融業・保険業(62~67)	21	17	4	23.5
K	不動産業、物品賃貸業(68~70)	30	21	9	42.9
L	学術研究、専門、技術サービス業(71~74)	30	22	8	36.4
M	宿泊業、飲食サービス業(75~77)	105	136	▲ 31	▲ 22.8
	76 飲食店	60	73	▲ 13	▲ 17.8
N	生活関連サービス業、娯楽業(78~80)	113	85	28	32.9
O	教育、学習支援業(81, 82)	8	6	2	33.3
P	医療、福祉(83~85)	272	429	▲ 157	▲ 36.6
Q	複合サービス事業(86, 87)	20	27	▲ 7	▲ 25.9
R	サービス業(他に分類されないもの)(88~96)	133	129	4	3.1
	91 職業紹介、労働者派遣業	1	0	1	-
	92 その他の事業サービス業	85	87	▲ 2	▲ 2.3
S, T	公務(他に分類されるものを除く)・その他(97, 98, 99)	10	17	▲ 7	▲ 41.2
合 計		1902	2020	▲ 118	▲ 5.8

平成26年3月新規高等学校卒業生就職状況（職業別）

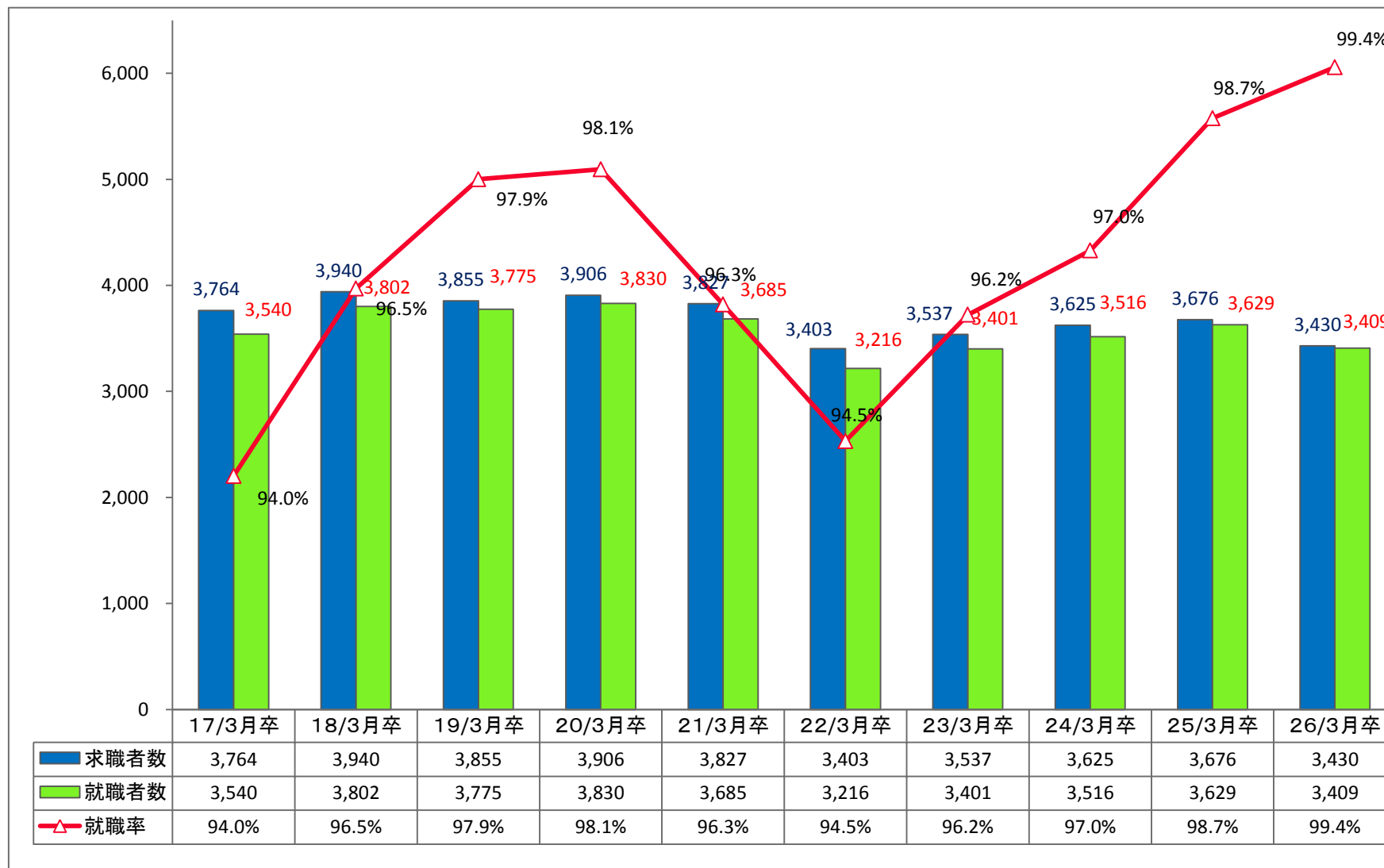
平成26年6月末現在

青森労働局

項 目	平成26年 3月卒	平成25年 3月卒	対前年 の増減	増減率(%)
A, B 管理、専門・技術	166	177	▲ 11	▲ 6.2
C 事務	191	235	▲ 44	▲ 18.7
D 販売	268	249	19	7.6
E サービス	485	579	▲ 94	▲ 16.2
H 生産工程	483	467	16	3.4
I 輸送・機械運転	40	58	▲ 18	▲ 31.0
J・K 建設・採掘、運搬・清掃・包装等	210	193	17	8.8
F, G 上記以外の職業	59	62	▲ 3	▲ 4.8
合 計	1,902	2,020	▲ 118	▲ 5.8

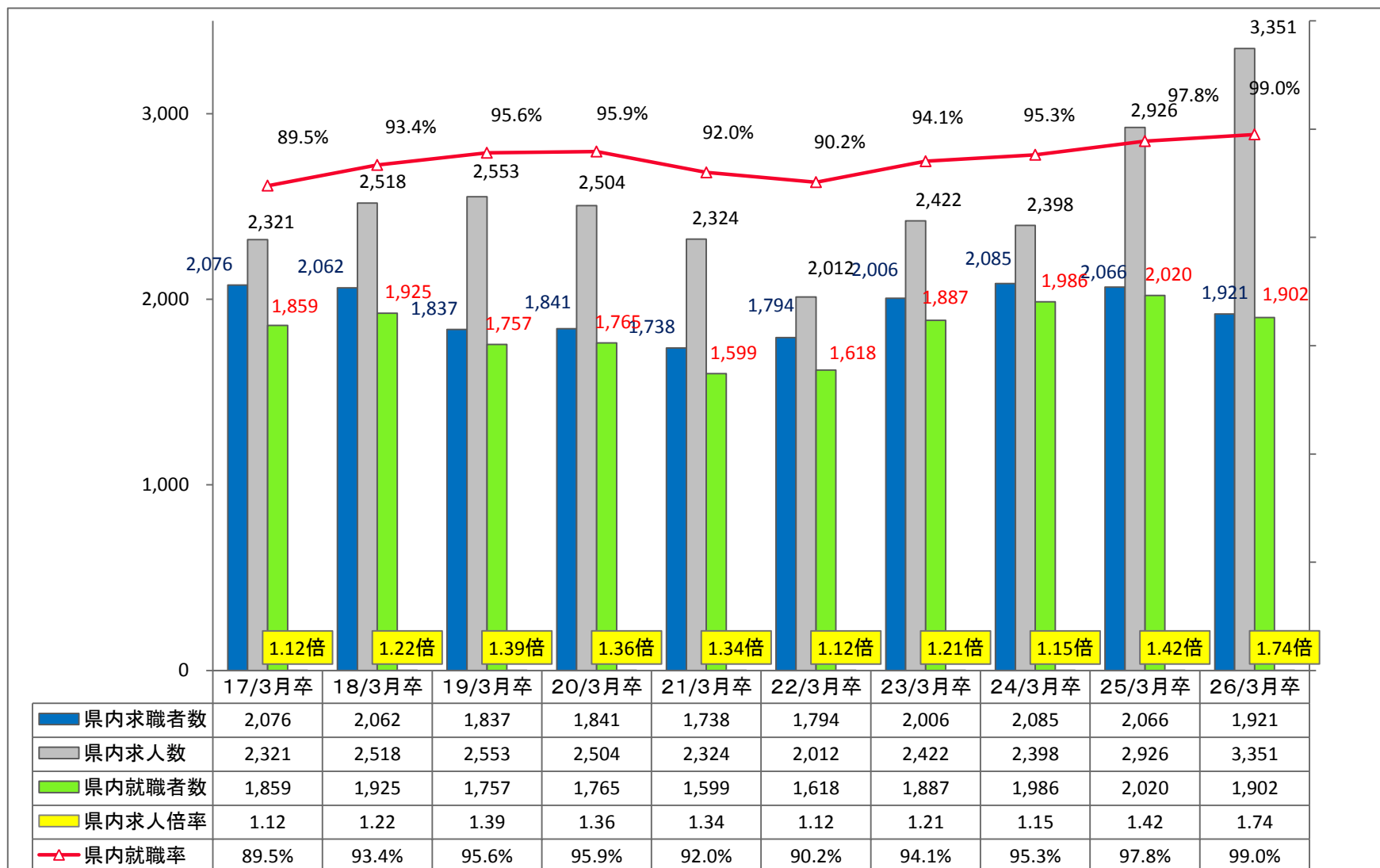
新規高等学校卒業者の求職者数・就職率の推移（6月末・全体）

青森労働局



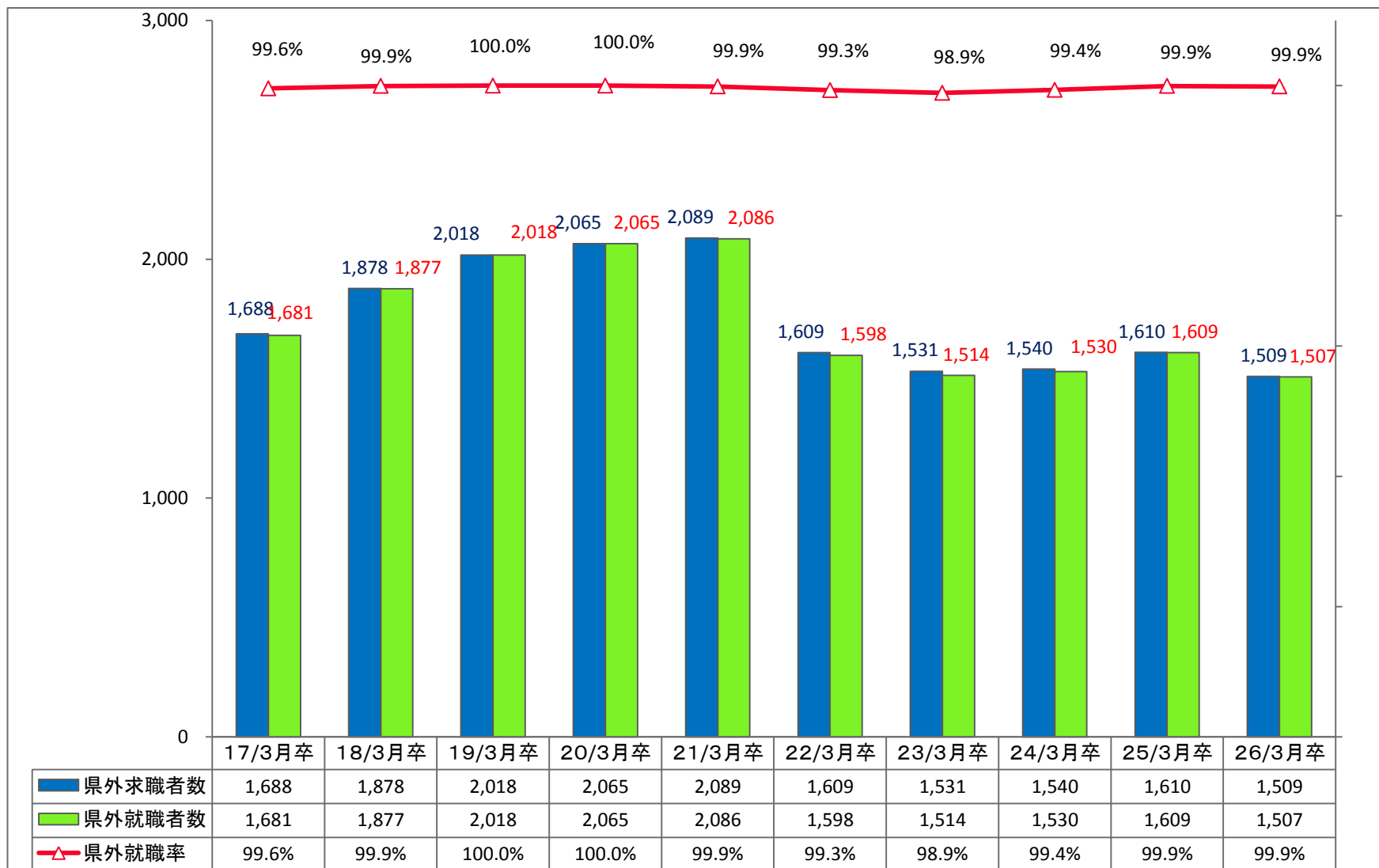
新規高等学校卒業者の求職者数・求人数・就職率の推移（6月末・県内）

青森労働局



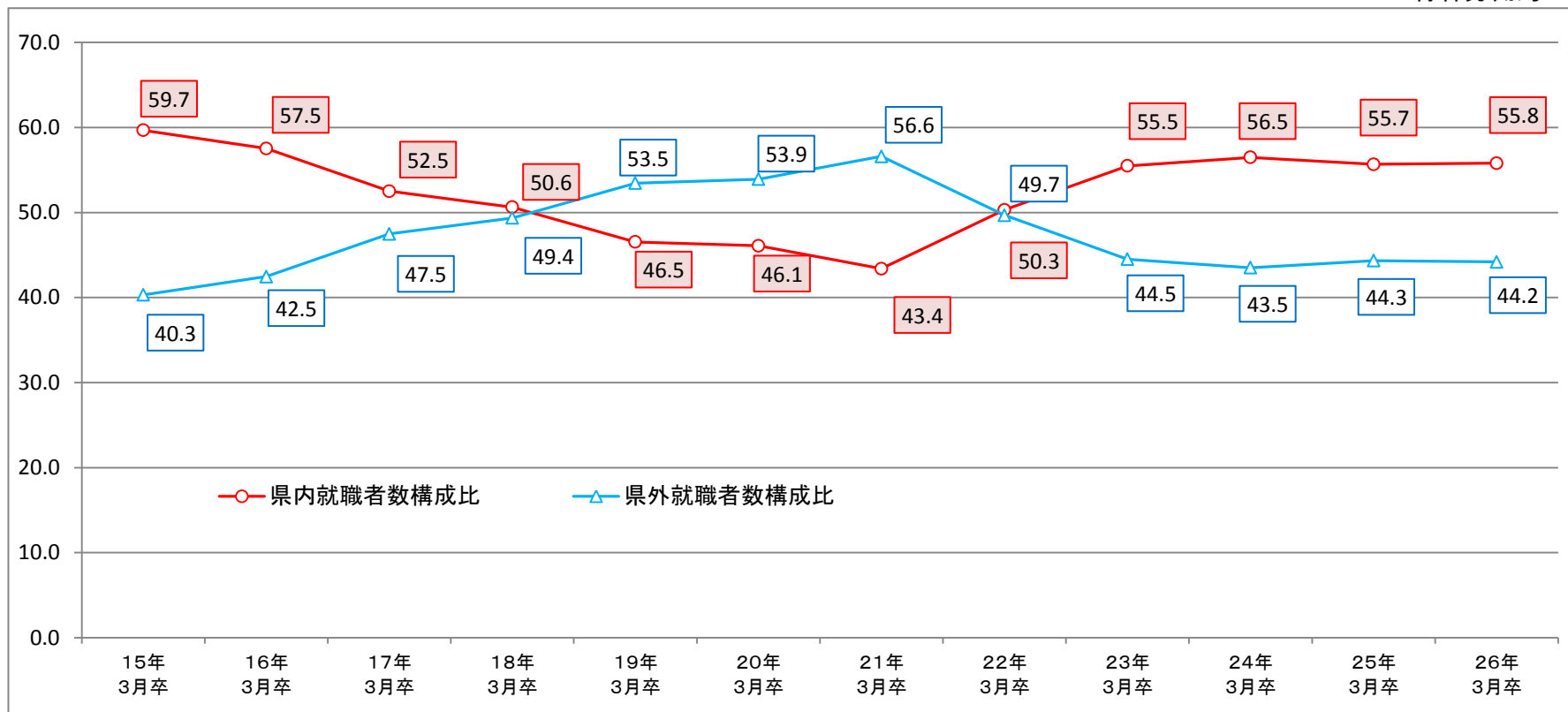
新規高等学校卒業者の求職者数・就職率の推移（6月末・県外）

青森労働局



新規高等学校卒業者の県内・県外就職者数割合の推移(6月末)

青森労働局



卒業年次	15年3月卒	16年3月卒	17年3月卒	18年3月卒	19年3月卒	20年3月卒	21年3月卒	22年3月卒	23年3月卒	24年3月卒	25年3月卒	26年3月卒
県内就職者数	2,116	2,040	1,859	1,925	1,757	1,765	1,599	1,618	1,887	1,986	2,020	1,902
構成比	59.7	57.5	52.5	50.6	46.5	46.1	43.4	50.3	55.5	56.5	55.7	55.8
県外就職者数	1,430	1,506	1,681	1,877	2,018	2,065	2,086	1,598	1,514	1,530	1,609	1,507
構成比	40.3	42.5	47.5	49.4	53.5	53.9	56.6	49.7	44.5	43.5	44.3	44.2
合計	3,546	3,546	3,540	3,802	3,775	3,830	3,685	3,216	3,401	3,516	3,629	3,409