



厚生労働省

青森労働局

ひと、暮らし、みらいのために

Press Release



日本はひとつ
しごとプロジェクト

青森労働局発表

平成26年6月23日

【照会先】

青森労働局職業安定部職業安定課

課 長 大坊 昌司

地方職業指導官 森 恭二

電話 017(721)2000

報道関係者 各位

平成26年3月新規高等学校卒業生職業紹介状況

(平成26年5月末現在)

- 1 就職希望者数は全体で3,448人となり、前年同月に比べ254人(6.9%)減少した。
県内就職希望者数は、1,939人となり、前年同月に比べ153人(7.3%)減少した。
県外就職希望者数は、1,509人となり、前年同月に比べ101人(6.3%)減少した。
- 2 求人数(県内)は、3,342人となり、前年同月に比べ430人(14.8%)増加した。
- 3 求人倍率(県内)は、1.72倍となり、前年同月に比べ0.33ポイント上回った。
- 4 就職者数は全体で3,400人となり、前年同月に比べ211人(5.8%)減少した。
県内就職者数は、1,894人となり、前年同月に比べ112人(5.6%)減少した。
県外就職者数は、1,506人となり、前年同月に比べ99人(6.2%)減少した。
- 5 就職率は全体で、98.6%となり、前年同月に比べ1.1ポイント上回った。
県内就職率は、97.7%となり、前年同月に比べ1.8ポイント上回った。
県外就職率は、99.8%となり、前年同月に比べ0.1ポイント上回った。

新規高等学校卒業生の就職支援

未就職のまま卒業した方について、引き続き「就職をあきらめさせない」ためジョブサポーターによる個別支援を継続し、1日でも早く就職できるよう平成26年4月1日から6月末日までを集中支援期間として「未就職卒業生への集中支援2014」に取り組みます。

平成26年3月新規高等学校卒業生職業紹介状況

平成26年5月末現在

青 森 労 働 局

項 目	平成 26 年 3 月 卒			平成 25 年 3 月 卒			対 前 年 同 月 比		
	計	男	女	計	男	女	計	男	女
卒業予定者数	14,081	6,997	7,084	14,805	7,560	7,245	▲ 724 ▲ 4.9	▲ 563 ▲ 7.4	▲ 161 ▲ 2.2
① 就職希望者数計	3,448	1,998	1,450	3,702	2,063	1,639	▲ 254 ▲ 6.9	▲ 65 ▲ 3.2	▲ 189 ▲ 11.5
②							▲ 153 ▲ 7.3	29 2.8	▲ 182 ▲ 17.4
県 内	1,939	1,075	864	2,092	1,046	1,046	▲ 101 ▲ 6.3	▲ 94 ▲ 9.2	▲ 7 ▲ 1.2
県 外	1,509	923	586	1,610	1,017	593			
県内就職希望者の割合 ②/①×100	56.2	53.8	59.6	56.5	50.7	63.8	▲ 0.3	3.1	▲ 4.2
求人数(県内)	3,342	/		2,912	/		430 14.8	/	
求人倍率(県内)	1.72	/		1.39	/		0.33	/	
③ 就職者数計	3,400	1,982	1,418	3,611	2,019	1,592	▲ 211 ▲ 5.8	▲ 37 ▲ 1.8	▲ 174 ▲ 10.9
④							▲ 112 ▲ 5.6	58 5.8	▲ 170 ▲ 16.9
県 内	1,894	1,061	833	2,006	1,003	1,003	▲ 99 ▲ 6.2	▲ 95 ▲ 9.4	▲ 4 ▲ 0.7
県 外	1,506	921	585	1,605	1,016	589			
県内就職者の割合 ④/③×100	55.7	53.5	58.7	55.6	49.7	63.0	0.1	3.8	▲ 4.3
就職率計	98.6	99.2	97.8	97.5	97.9	97.1	1.1	1.3	0.7
県 内	97.7	98.7	96.4	95.9	95.9	95.9	1.8	2.8	0.5
県 外	99.8	99.8	99.8	99.7	99.9	99.3	0.1	▲ 0.1	0.5
⑤ 未就職者数	48	16	32	91	44	47	▲ 43 ▲ 47.3	▲ 28 ▲ 63.6	▲ 15 ▲ 31.9
⑥							▲ 41 ▲ 47.7	▲ 29 ▲ 67.4	▲ 12 ▲ 27.9
県 内	45	14	31	86	43	43	▲ 2 ▲ 40.0	1 100.0	▲ 3 ▲ 75.0
県 外	3	2	1	5	1	4			
未県内就職者の割合 ⑥/⑤×100	93.8	87.5	96.9	94.5	97.7	91.5	▲ 0.7	▲ 10.2	5.4

※ 卒業予定者数は5月15日現在の求職動向調査結果により計上。

(注) 対前年同月比欄の上段は実数値、下段は%、ポイントである。

平成26年3月新規高等学校卒業者の県内求人状況（安定所別）

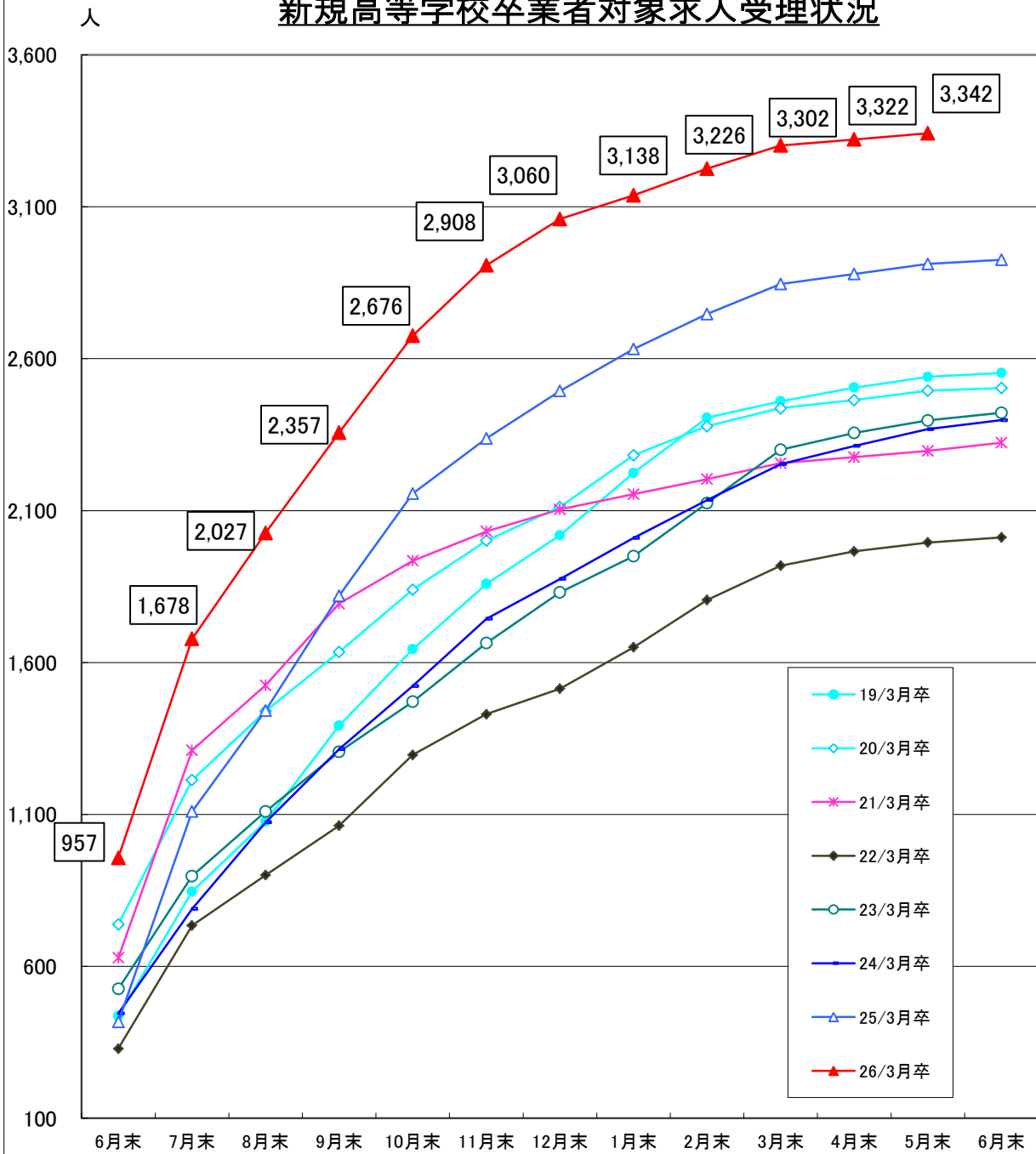
平成26年5月末現在

青森労働局

項目	求人件数			求人数		
	本年度	前年度	前年同月比	本年度	前年度	前年同月比
労働局計	1467	1264	203	3342	2912	430
			16.1			14.8
青森	286	258	28	677	547	130
			10.9			23.8
八戸	394	349	45	994	909	85
			12.9			9.4
弘前	254	236	18	555	535	20
			7.6			3.7
むつ	83	69	14	148	138	10
			20.3			7.2
野辺地	106	86	20	298	226	72
			23.3			31.9
五所川原	118	70	48	215	131	84
			68.6			64.1
三沢	70	55	15	159	146	13
			27.3			8.9
十和田	90	91	▲1	184	158	26
			▲1.1			16.5
黒石	66	50	16	112	122	▲10
			32.0			▲8.2

（注）対前年同月比欄の上段は実数値、下段は%、ポイントである。

新規高等学校卒業生対象求人受理状況



	6月末	7月末	8月末	9月末	10月末	11月末	12月末	1月末	2月末	3月末	4月末	5月末	6月末
19/3月卒	436	846	1,077	1,392	1,644	1,859	2,019	2,224	2,406	2,460	2,505	2,540	2,553
20/3月卒	738	1,213	1,440	1,635	1,840	2,001	2,112	2,282	2,378	2,437	2,464	2,495	2,504
21/3月卒	628	1,311	1,525	1,794	1,935	2,032	2,104	2,154	2,204	2,256	2,276	2,297	2,324
22/3月卒	329	734	900	1,063	1,296	1,430	1,514	1,650	1,806	1,919	1,966	1,995	2,012
23/3月卒	526	897	1,110	1,306	1,471	1,664	1,831	1,950	2,125	2,300	2,356	2,397	2,422
24/3月卒	445	789	1,074	1,315	1,523	1,744	1,875	2,010	2,135	2,253	2,313	2,368	2,398
25/3月卒	417	1,110	1,442	1,820	2,156	2,338	2,494	2,632	2,747	2,846	2,879	2,912	2,926
26/3月卒	957	1,678	2,027	2,357	2,676	2,908	3,060	3,138	3,226	3,302	3,322	3,342	

平成26年3月新規高等学校卒業生求人状況（産業別）

平成26年5月末現在

青森労働局

項目	区分	平成26年3月卒	平成25年3月卒	対前年の増減	増減率(%)
A, B	農、林、漁業(01~04)	29	36	▲7	▲19.4
C	鉱業、採石業、砂利採取業(05)	1	0	1	-
D	建設業(06~08)	571	365	206	56.4
E	製造業(09~32)	591	581	10	1.7
	09 食料品製造業	176	177	▲1	▲0.6
	10 飲料・たばこ・飼料製造業	12	4	8	200.0
	11 繊維工業	113	121	▲8	▲6.6
	12 木材・木製品製造業(家具除く)	1	0	1	-
	13 家具・装備品製造業	0	0	0	-
	14 パルプ・紙・紙加工品製造業	7	10	▲3	▲30.0
	15 印刷・同関連業	6	8	▲2	▲25.0
	16 化学工業	5	7	▲2	▲28.6
	17 石油製品・石炭製品製造業	0	1	▲1	▲100.0
	18 プラスチック製品製造業(別掲を除く)	1	6	▲5	▲83.3
	19 ゴム製品製造業	0	0	0	-
	21 窯業・土石製品製造業	22	13	9	69.2
	22 鉄鋼業	8	12	▲4	▲33.3
	23 非鉄金属製造業	64	47	17	36.2
	24 金属製品製造業	48	39	9	23.1
	25 はん用機械器具製造業	8	3	5	166.7
	26 生産用機械器具製造業	21	10	11	110.0
	27 業務用機械器具製造業	10	15	▲5	▲33.3
	28 電子部品・デバイス・電子回路製造業	35	64	▲29	▲45.3
	29 電気機械器具製造業	36	34	2	5.9
	30 情報通信機械器具製造業	5	6	▲1	▲16.7
	31 輸送用機械器具製造業	10	4	6	150.0
	20, 32 その他の製造業	3	0	3	-
F	電気・ガス・熱供給・水道業(33~36)	12	8	4	50.0
G	情報通信業(37~41)	26	5	21	420.0
H	運輸業、郵便業(42~49)	49	34	15	44.1
I	卸売業・小売業(50~61)	620	501	119	23.8
	50~55 卸売業	203	167	36	21.6
	56~61 小売業	417	334	83	24.9
J	金融業・保険業(62~67)	43	29	14	48.3
K	不動産業、物品賃貸業(68~70)	33	24	9	37.5
L	学術研究、専門、技術サービス業(71~74)	62	38	24	63.2
M	宿泊業、飲食サービス業(75~77)	217	203	14	6.9
	76 飲食店	136	119	17	14.3
N	生活関連サービス業、娯楽業(78~80)	199	117	82	70.1
O	教育、学習支援業(81, 82)	9	9	0	0.0
P	医療、福祉(83~85)	603	708	▲105	▲14.8
Q	複合サービス事業(86, 87)	36	36	0	0.0
R	サービス業(他に分類されないもの)(88~96)	217	174	43	24.7
	91 職業紹介、労働者派遣業	0	0	0	-
	92 その他の事業サービス業	152	131	21	16.0
S, T	公務(他に分類されるものを除く)・その他(97, 98, 99)	24	44	▲20	▲45.5
	合計	3342	2912	430	14.8

平成26年3月新規高等学校卒業生求人状況（職業別）

平成26年5月末現在

青森労働局

項 目	平成26年 3月卒	平成25年 3月卒	対前年 の増減	増減率(%)
A, B 管理、専門・技術	283	234	49	20.9
C 事務	386	335	51	15.2
D 販売	441	338	103	30.5
E サービス	976	965	11	1.1
H 生産工程	660	590	70	11.9
I 輸送・機械運転	61	58	3	5.2
J・K 建設・採掘、運搬・清掃・包装等	417	297	120	40.4
F, G 上記以外の職業	118	95	23	24.2
合 計	3,342	2,912	430	14.8

平成26年3月新規高等学校卒業者の就職状況

平成26年5月末現在

青 森 労 働 局

項 目		就職希望者数			就 職 者						就 職 率						未就職者数		
					本 年 度			前 年 度			本 年 度			前 年 度					
		計	県内	県外	計	県内	県外	計	県内	県外	計	県内	県外	計	県内	県外	計	県内	県外
労働局計	計	3,448	1,939	1,509	3,400	1,894	1,506	3,611	2,006	1,605	98.6	97.7	99.8	97.5	95.9	99.7	48	45	3
	男	1,998	1,075	923	1,982	1,061	921	2,019	1,003	1,016	99.2	98.7	99.8	97.9	95.9	99.9	16	14	2
	女	1,450	864	586	1,418	833	585	1,592	1,003	589	97.8	96.4	99.8	97.1	95.9	99.3	32	31	1
青 森	計	585	339	246	566	320	246	600	334	266	96.8	94.4	100.0	94.0	90.5	98.9	19	19	0
	男	330	178	152	325	173	152	342	167	175	98.5	97.2	100.0	95.5	91.3	100.0	5	5	0
	女	255	161	94	241	147	94	258	167	91	94.5	91.3	100.0	92.1	89.8	96.8	14	14	0
八 戸	計	735	429	306	717	414	303	828	464	364	97.6	96.5	99.0	97.9	96.3	100.0	18	15	3
	男	435	229	206	429	225	204	488	238	250	98.6	98.3	99.0	98.2	96.4	100.0	6	4	2
	女	300	200	100	288	189	99	340	226	114	96.0	94.5	99.0	97.4	96.2	100.0	12	11	1
弘 前	計	608	350	258	603	345	258	659	402	257	99.2	98.6	100.0	96.9	95.3	99.6	5	5	0
	男	371	193	178	369	191	178	384	206	178	99.5	99.0	100.0	97.5	95.4	100.0	2	2	0
	女	237	157	80	234	154	80	275	196	79	98.7	98.1	100.0	96.2	95.1	98.8	3	3	0
む つ	計	224	112	112	222	110	112	207	107	100	99.1	98.2	100.0	100.0	100.0	100.0	2	2	0
	男	120	56	64	119	55	64	128	57	71	99.2	98.2	100.0	100.0	100.0	100.0	1	1	0
	女	104	56	48	103	55	48	79	50	29	99.0	98.2	100.0	100.0	100.0	100.0	1	1	0
野 辺 地	計	211	129	82	210	128	82	196	124	72	99.5	99.2	100.0	99.5	99.2	100.0	1	1	0
	男	109	73	36	108	72	36	98	66	32	99.1	98.6	100.0	99.0	98.5	100.0	1	1	0
	女	102	56	46	102	56	46	98	58	40	100.0	100.0	100.0	100.0	100.0	100.0	0	0	0
五 所 川 原	計	447	187	260	446	186	260	412	176	236	99.8	99.5	100.0	98.1	96.2	99.6	1	1	0
	男	262	100	162	261	99	162	223	74	149	99.6	99.0	100.0	98.2	96.1	99.3	1	1	0
	女	185	87	98	185	87	98	189	102	87	100.0	100.0	100.0	97.9	96.2	100.0	0	0	0
三 沢	計	201	133	68	201	133	68	241	123	118	100.0	100.0	100.0	99.2	98.4	100.0	0	0	0
	男	78	59	19	78	59	19	72	37	35	100.0	100.0	100.0	97.3	94.9	100.0	0	0	0
	女	123	74	49	123	74	49	169	86	83	100.0	100.0	100.0	100.0	100.0	100.0	0	0	0
十 和 田	計	244	133	111	244	133	111	234	140	94	100.0	100.0	100.0	100.0	100.0	100.0	0	0	0
	男	200	107	93	200	107	93	180	104	76	100.0	100.0	100.0	100.0	100.0	100.0	0	0	0
	女	44	26	18	44	26	18	54	36	18	100.0	100.0	100.0	100.0	100.0	100.0	0	0	0
黒 石	計	193	127	66	191	125	66	234	136	98	99.0	98.4	100.0	98.7	97.8	100.0	2	2	0
	男	93	80	13	93	80	13	104	54	50	100.0	100.0	100.0	98.1	96.4	100.0	0	0	0
	女	100	47	53	98	45	53	130	82	48	98.0	95.7	100.0	99.2	98.8	100.0	2	2	0

平成26年3月新規高等学校卒業者就職状況（産業別）

平成26年5月末現在

青森労働局

項目	区分	平成26年3月卒	平成25年3月卒	対前年の増減	増減率(%)
A, B	農、林、漁業(01~04)	15	18	▲ 3	▲ 16.7
C	鉱業、採石業、砂利採取業(05)	1	1	0	0.0
D	建設業(06~08)	236	211	25	11.8
E	製造業(09~32)	444	475	▲ 31	▲ 6.5
	09 食料品製造業	136	141	▲ 5	▲ 3.5
	10 飲料・たばこ・飼料製造業	12	5	7	140.0
	11 繊維工業	70	93	▲ 23	▲ 24.7
	12 木材・木製品製造業(家具除く)	1	0	1	-
	13 家具・装備品製造業	0	0	0	-
	14 パルプ・紙・紙加工品製造業	5	8	▲ 3	▲ 37.5
	15 印刷・同関連業	4	7	▲ 3	▲ 42.9
	16 化学工業	4	6	▲ 2	▲ 33.3
	17 石油製品・石炭製品製造業	0	1	▲ 1	▲ 100.0
	18 プラスチック製品製造業(別掲を除く)	2	6	▲ 4	▲ 66.7
	19 ゴム製品製造業	0	0	0	-
	21 窯業・土石製品製造業	12	9	3	33.3
	22 鉄鋼業	9	12	▲ 3	▲ 25.0
	23 非鉄金属製造業	65	51	14	27.5
	24 金属製品製造業	32	39	▲ 7	▲ 17.9
	25 はん用機械器具製造業	4	1	3	300.0
	26 生産用機械器具製造業	15	8	7	87.5
	27 業務用機械器具製造業	9	9	0	0.0
	28 電子部品・デバイス・電子回路製造業	30	52	▲ 22	▲ 42.3
	29 電気機械器具製造業	19	18	1	5.6
	30 情報通信機械器具製造業	1	3	▲ 2	▲ 66.7
	31 輸送用機械器具製造業	10	5	5	100.0
	20, 32 その他の製造業	4	1	3	300.0
F	電気・ガス・熱供給・水道業(33~36)	10	8	2	25.0
G	情報通信業(37~41)	12	5	7	140.0
H	運輸業、郵便業(42~49)	31	25	6	24.0
I	卸売業・小売業(50~61)	407	376	31	8.2
	50~55 卸売業	108	106	2	1.9
	56~61 小売業	299	270	29	10.7
J	金融業・保険業(62~67)	21	17	4	23.5
K	不動産業、物品賃貸業(68~70)	30	21	9	42.9
L	学術研究、専門、技術サービス業(71~74)	30	22	8	36.4
M	宿泊業、飲食サービス業(75~77)	105	136	▲ 31	▲ 22.8
	76 飲食店	60	73	▲ 13	▲ 17.8
N	生活関連サービス業、娯楽業(78~80)	112	85	27	31.8
O	教育、学習支援業(81, 82)	8	6	2	33.3
P	医療、福祉(83~85)	271	428	▲ 157	▲ 36.7
Q	複合サービス事業(86, 87)	20	27	▲ 7	▲ 25.9
R	サービス業(他に分類されないもの)(88~96)	131	128	3	2.3
	91 職業紹介、労働者派遣業	0	0	0	-
	92 その他の事業サービス業	84	86	▲ 2	▲ 2.3
S, T	公務(他に分類されるものを除く)・その他(97, 98, 99)	10	17	▲ 7	▲ 41.2
	合計	1894	2006	▲ 112	▲ 5.6

平成26年3月新規高等学校卒業生就職状況（職業別）

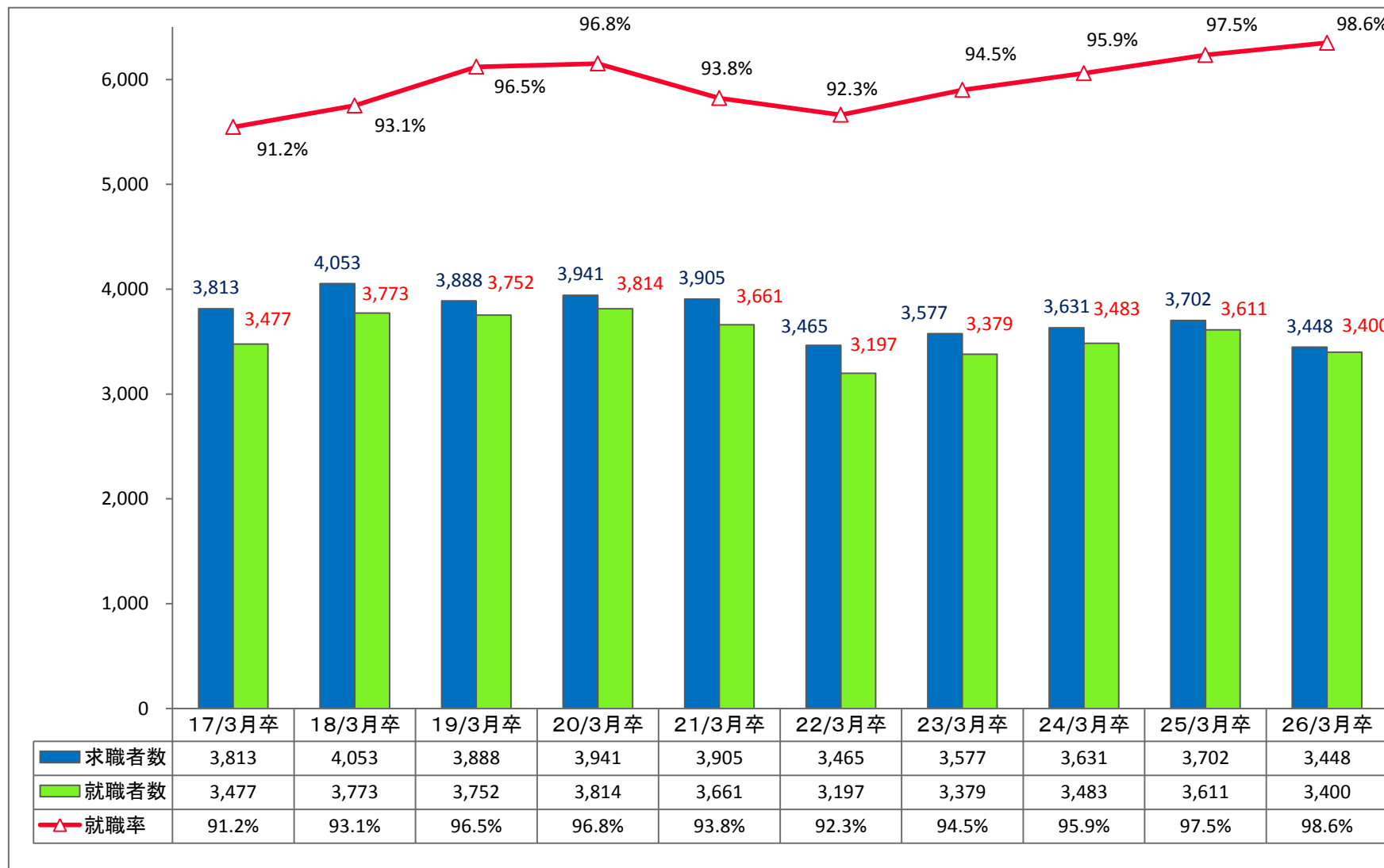
平成26年5月末現在

青森労働局

項 目	平成26年 3月卒	平成25年 3月卒	対前年 の増減	増減率(%)
A, B 管理、専門・技術	166	177	▲ 11	▲ 6.2
C 事務	190	234	▲ 44	▲ 18.8
D 販売	265	244	21	8.6
E サービス	483	576	▲ 93	▲ 16.1
H 生産工程	482	463	19	4.1
I 輸送・機械運転	40	58	▲ 18	▲ 31.0
J・K 建設・採掘、運搬・清掃・包装等	209	192	17	8.9
F, G 上記以外の職業	59	62	▲ 3	▲ 4.8
合 計	1,894	2,006	▲ 112	▲ 5.6

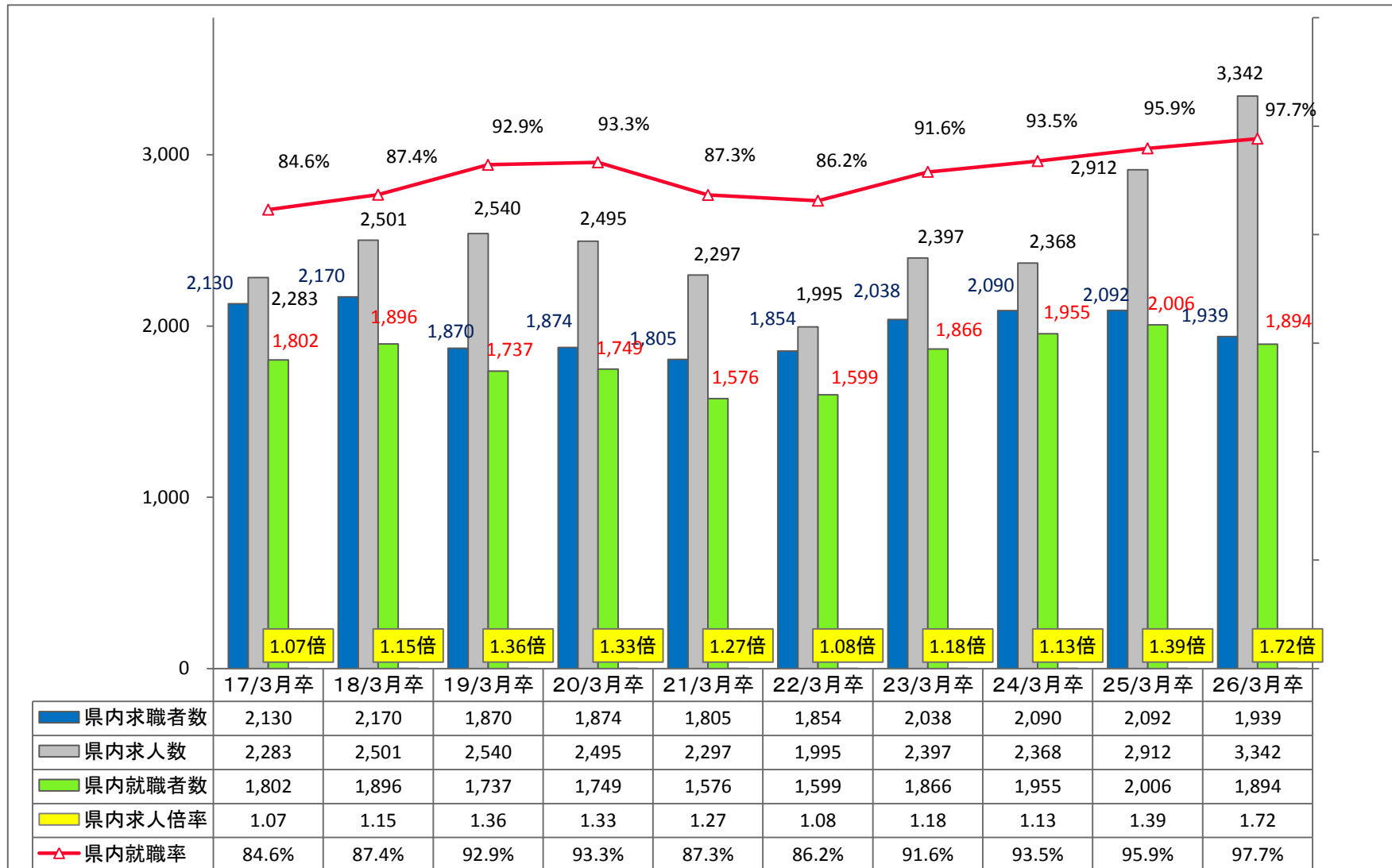
新規高等学校卒業者の求職者数・就職率の推移（5月末・全体）

青森労働局



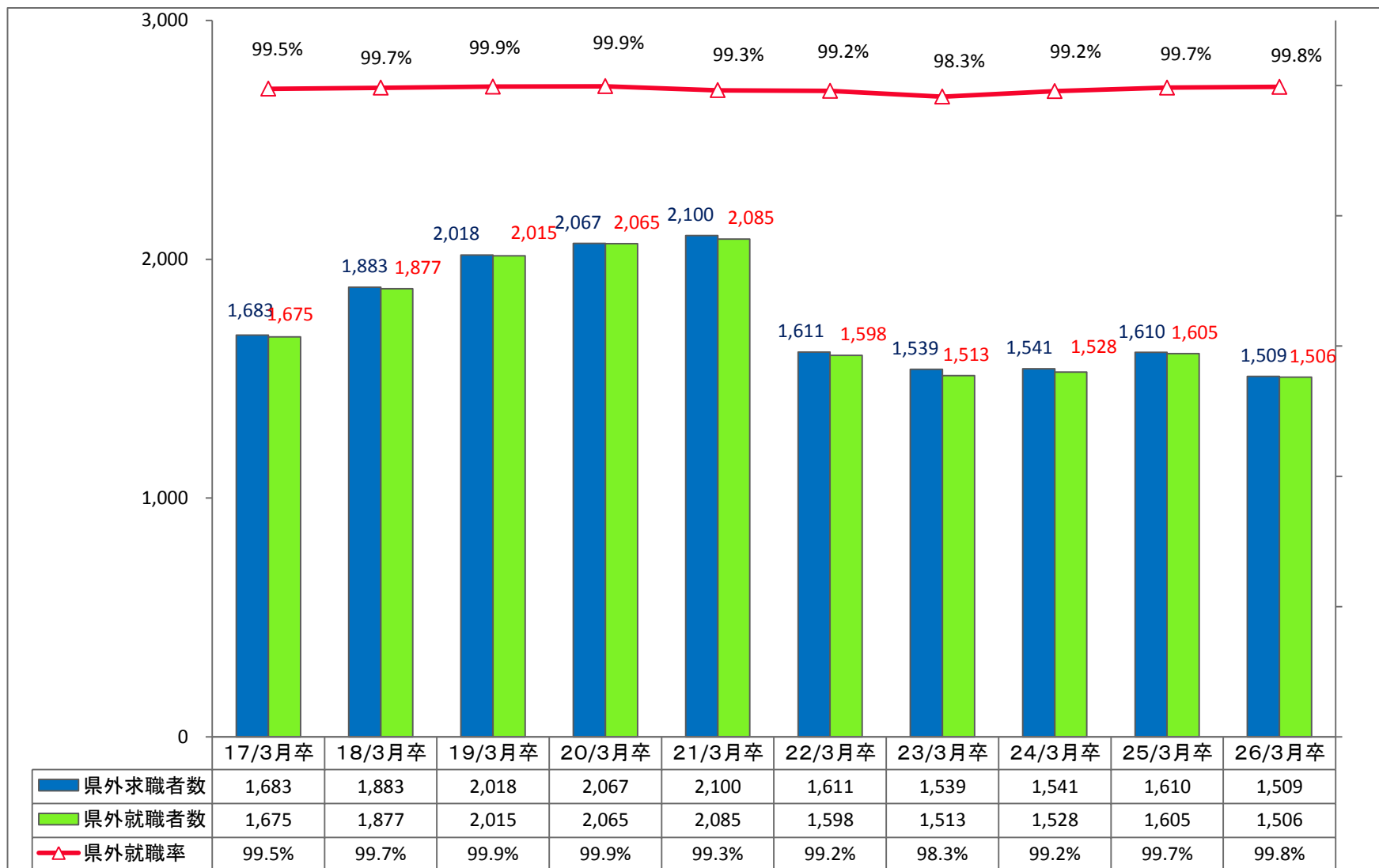
新規高等学校卒業者の求職者数・求人数・就職率の推移（5月末・県内）

青森労働局



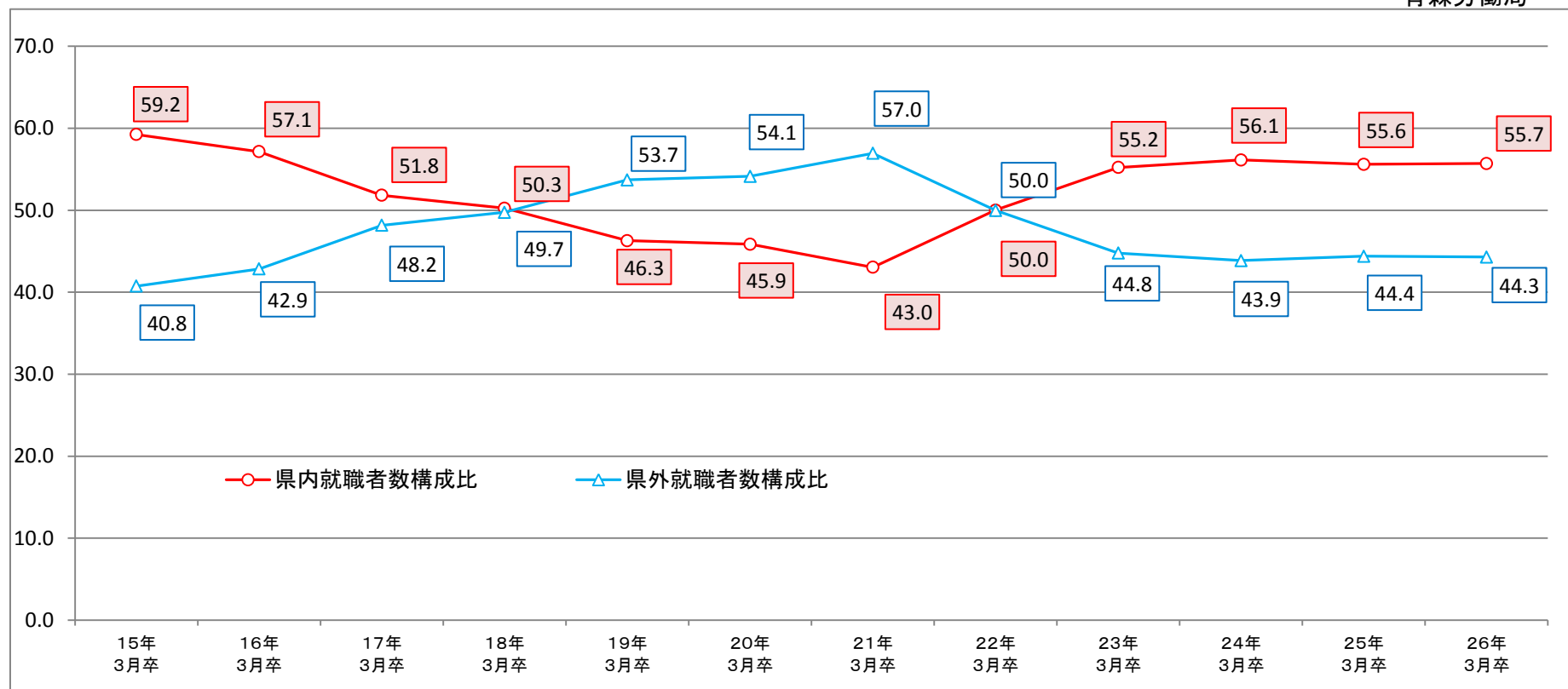
新規高等学校卒業者の求職者数・就職率の推移（5月末・県外）

青森労働局



新規高等学校卒業者の県内・県外就職者数割合の推移(5月末)

青森労働局



卒業年次	15年3月卒	16年3月卒	17年3月卒	18年3月卒	19年3月卒	20年3月卒	21年3月卒	22年3月卒	23年3月卒	24年3月卒	25年3月卒	26年3月卒
県内就職者数	2,074	2,003	1,802	1,896	1,737	1,749	1,576	1,599	1,866	1,955	2,006	1,894
構成比	59.2	57.1	51.8	50.3	46.3	45.9	43.0	50.0	55.2	56.1	55.6	55.7
県外就職者数	1,427	1,502	1,675	1,877	2,015	2,065	2,085	1,598	1,513	1,528	1,605	1,506
構成比	40.8	42.9	48.2	49.7	53.7	54.1	57.0	50.0	44.8	43.9	44.4	44.3
合計	3,501	3,505	3,477	3,773	3,752	3,814	3,661	3,197	3,379	3,483	3,611	3,400