



厚生労働省

青森労働局

ひと、暮らし、みらいのために

Press Release



日本はひとつ
しごとプロジェクト

青森労働局発表

平成26年4月21日

【照会先】

青森労働局職業安定部職業安定課
課長 大坊 昌司
地方職業指導官 森 恭二
電話 017(721)2000

報道関係者 各位

平成26年3月新規高等学校卒業生職業紹介状況

(平成26年3月末現在)

- 1 就職希望者数は全体で3,496人となり、前年同月に比べ262人(7.0%)減少した。
県内就職希望者数は、1,986人となり、前年同月に比べ149人(7.0%)減少した。
県外就職希望者数は、1,510人となり、前年同月に比べ113人(7.0%)減少した。
- 2 求人数(県内)は、3,302人となり、前年同月に比べ456人(16.0%)増加した。
- 3 求人倍率(県内)は、1.66倍となり、前年同月に比べ0.33ポイント上回った。
- 4 就職内定者数は全体で3,353人となり、前年同月に比べ186人(5.3%)減少した。
県内就職内定者数は、1,854人となり、前年同月に比べ85人(4.4%)減少した。
県外就職内定者数は、1,499人となり、前年同月に比べ101人(6.3%)減少した。
- 5 就職内定率は全体で、95.9%となり、前年同月に比べ1.7ポイント上回った。
県内就職内定率は、93.4%となり、前年同月に比べ2.6ポイント上回った。
県外就職内定率は、99.3%となり、前年同月に比べ0.7ポイント上回った。

新規高等学校卒業生の就職支援

未就職のまま卒業した方について、引き続き「就職をあきらめさせない」ためのジョブサポーターによる個別支援を継続し、1日でも早く就職できるよう平成26年4月1日から6月末日までを集中支援期間として「未就職卒業生への集中支援2014」に取り組みます。

平成26年3月新規高等学校卒業生職業紹介状況

平成26年3月末現在

青森労働局

項 目	平成 26 年 3 月 卒			平成 25 年 3 月 卒			対 前 年 同 月 比		
	計	男	女	計	男	女	計	男	女
卒業予定者数	14,081	6,997	7,084	14,805	7,560	7,245	▲ 724 ▲ 4.9	▲ 563 ▲ 7.4	▲ 161 ▲ 2.2
① 就職希望者数計	3,496	2,016	1,480	3,758	2,082	1,676	▲ 262 ▲ 7.0	▲ 66 ▲ 3.2	▲ 196 ▲ 11.7
② 県 内	1,986	1,092	894	2,135	1,056	1,079	▲ 149 ▲ 7.0	36 3.4	▲ 185 ▲ 17.1
県 外	1,510	924	586	1,623	1,026	597	▲ 113 ▲ 7.0	▲ 102 ▲ 9.9	▲ 11 ▲ 1.8
県内就職希望者の割合 ②/①×100	56.8	54.2	60.4	56.8	50.7	64.4	0.0	3.5	▲ 4.0
求人数(県内)	3,302	/		2,846	/		456 16.0	/	
求人倍率(県内)	1.66	/		1.33	/		0.33	/	
③ 就職内定者数計	3,353	1,962	1,391	3,539	1,984	1,555	▲ 186 ▲ 5.3	▲ 22 ▲ 1.1	▲ 164 ▲ 10.5
④ 県 内	1,854	1,042	812	1,939	971	968	▲ 85 ▲ 4.4	71 7.3	▲ 156 ▲ 16.1
県 外	1,499	920	579	1,600	1,013	587	▲ 101 ▲ 6.3	▲ 93 ▲ 9.2	▲ 8 ▲ 1.4
県内就職者の割合 ④/③×100	55.3	53.1	58.4	54.8	48.9	62.3	0.5	4.2	▲ 3.9
就職内定率計	95.9	97.3	94.0	94.2	95.3	92.8	1.7	2.0	1.2
県 内	93.4	95.4	90.8	90.8	92.0	89.7	2.6	3.4	1.1
県 外	99.3	99.6	98.8	98.6	98.7	98.3	0.7	0.9	0.5
⑤ 就職未内定者数	143	54	89	219	98	121	▲ 76 ▲ 34.7	▲ 44 ▲ 44.9	▲ 32 ▲ 26.4
⑥ 県 内	132	50	82	196	85	111	▲ 64 ▲ 32.7	▲ 35 ▲ 41.2	▲ 29 ▲ 26.1
県 外	11	4	7	23	13	10	▲ 12 ▲ 52.2	▲ 9 ▲ 69.2	▲ 3 ▲ 30.0
県内就職未内定者の割合 ⑥/⑤×100	92.3	92.6	92.1	89.5	86.7	91.7	2.8	5.9	0.4

※ 卒業予定者数は5月15日現在の求職動向調査結果により計上。

(注) 対前年同月比欄の上段は実数値、下段は%、ポイントである。

平成26年3月新規高等学校卒業者の県内求人状況（安定所別）

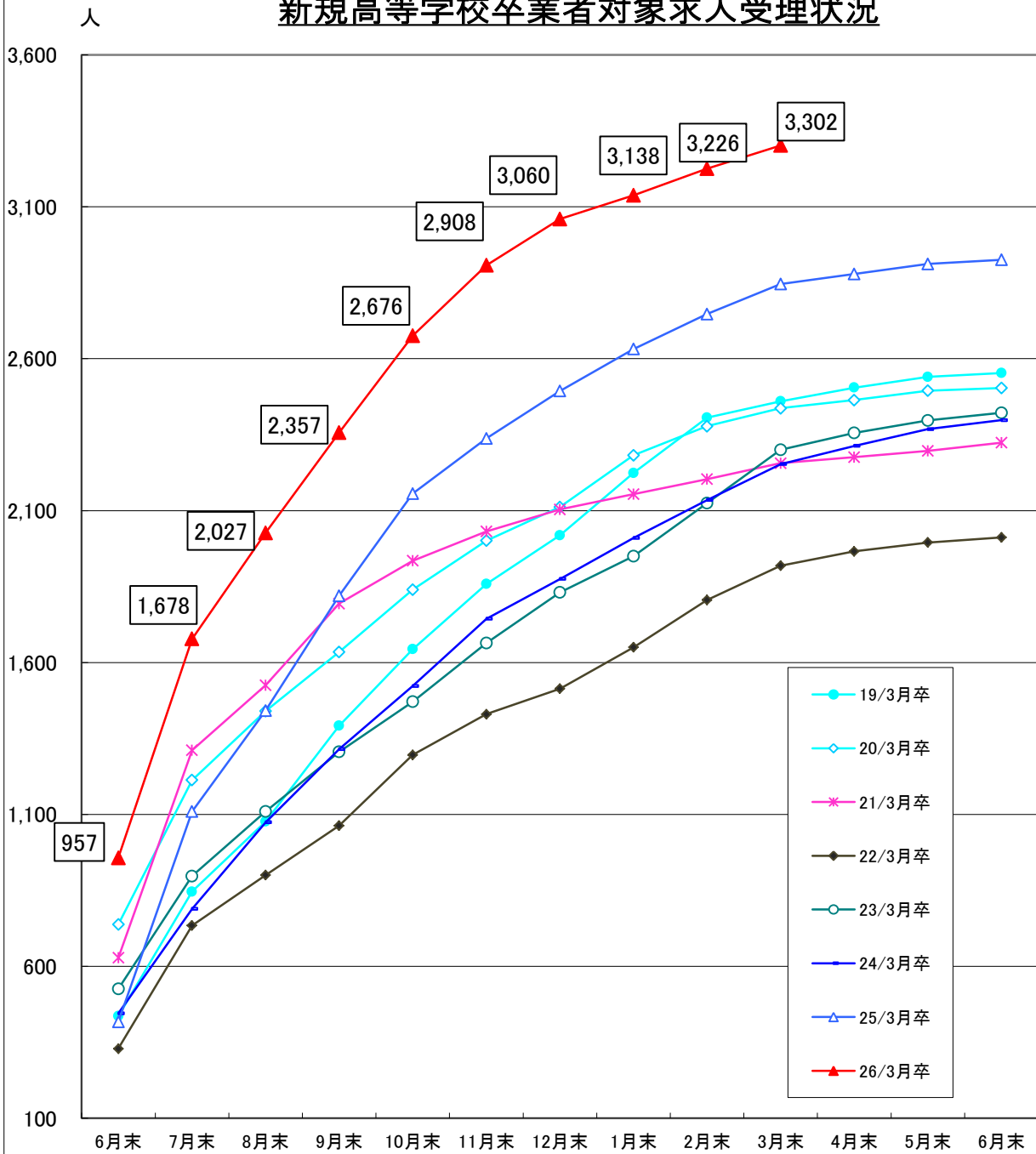
平成26年3月末現在

青森労働局

項目	求人件数			求人数		
	本年度	前年度	前年同月比	本年度	前年度	前年同月比
労働局計	1427	1199	228	3302	2846	456
			19.0			16.0
青森	271	242	29	662	530	132
			12.0			24.9
八戸	389	339	50	989	899	90
			14.7			10.0
弘前	242	210	32	543	509	34
			15.2			6.7
むつ	82	69	13	147	138	9
			18.8			6.5
野辺地	105	85	20	297	225	72
			23.5			32.0
五所川原	114	65	49	211	126	85
			75.4			67.5
三沢	70	54	16	159	145	14
			29.6			9.7
十和田	90	89	1	184	156	28
			1.1			17.9
黒石	64	46	18	110	118	▲ 8
			39.1			▲ 6.8

（注）対前年同月比欄の上段は実数値、下段は%、ポイントである。

新規高等学校卒業生対象求人受理状況



	6月末	7月末	8月末	9月末	10月末	11月末	12月末	1月末	2月末	3月末	4月末	5月末	6月末
19/3月卒	436	846	1,077	1,392	1,644	1,859	2,019	2,224	2,406	2,460	2,505	2,540	2,553
20/3月卒	738	1,213	1,440	1,635	1,840	2,001	2,112	2,282	2,378	2,437	2,464	2,495	2,504
21/3月卒	628	1,311	1,525	1,794	1,935	2,032	2,104	2,154	2,204	2,256	2,276	2,297	2,324
22/3月卒	329	734	900	1,063	1,296	1,430	1,514	1,650	1,806	1,919	1,966	1,995	2,012
23/3月卒	526	897	1,110	1,306	1,471	1,664	1,831	1,950	2,125	2,300	2,356	2,397	2,422
24/3月卒	445	789	1,074	1,315	1,523	1,744	1,875	2,010	2,135	2,253	2,313	2,368	2,398
25/3月卒	417	1,110	1,442	1,820	2,156	2,338	2,494	2,632	2,747	2,846	2,879	2,912	2,926
26/3月卒	957	1,678	2,027	2,357	2,676	2,908	3,060	3,138	3,226	3,302			

平成26年3月新規高等学校卒業生求人状況（産業別）

平成26年3月末現在

青森労働局

項目	区分	平成26年3月卒	平成25年3月卒	対前年の増減	増減率(%)
A, B	農、林、漁業 (01~04)	29	36	▲ 7	▲ 19.4
C	鉱業、採石業、砂利採取業 (05)	1	0	1	-
D	建設業 (06~08)	564	359	205	57.1
E	製造業 (09~32)	582	565	17	3.0
	09 食料品製造業	173	165	8	4.8
	10 飲料・たばこ・飼料製造業	12	4	8	200.0
	11 繊維工業	113	119	▲ 6	▲ 5.0
	12 木材・木製品製造業（家具除く）	0	0	0	-
	13 家具・装備品製造業	0	0	0	-
	14 パルプ・紙・紙加工品製造業	7	10	▲ 3	▲ 30.0
	15 印刷・同関連業	6	6	0	0.0
	16 化学工業	5	7	▲ 2	▲ 28.6
	17 石油製品・石炭製品製造業	0	1	▲ 1	▲ 100.0
	18 プラスチック製品製造業（別掲を除く）	1	6	▲ 5	▲ 83.3
	19 ゴム製品製造業	0	0	0	-
	21 窯業・土石製品製造業	22	13	9	69.2
	22 鉄鋼業	8	12	▲ 4	▲ 33.3
	23 非鉄金属製造業	64	47	17	36.2
	24 金属製品製造業	48	39	9	23.1
	25 はん用機械器具製造業	7	3	4	133.3
	26 生産用機械器具製造業	21	10	11	110.0
	27 業務用機械器具製造業	10	15	▲ 5	▲ 33.3
	28 電子部品・デバイス・電子回路製造業	34	64	▲ 30	▲ 46.9
	29 電気機械器具製造業	36	34	2	5.9
	30 情報通信機械器具製造業	5	6	▲ 1	▲ 16.7
	31 輸送用機械器具製造業	10	4	6	150.0
	20, 32 その他の製造業	0	0	0	-
F	電気・ガス・熱供給・水道業 (33~36)	12	8	4	50.0
G	情報通信業 (37~41)	25	5	20	400.0
H	運輸業、郵便業 (42~49)	47	34	13	38.2
I	卸売業・小売業 (50~61)	612	485	127	26.2
	50~55 卸売業	201	164	37	22.6
	56~61 小売業	411	321	90	28.0
J	金融業・保険業 (62~67)	43	29	14	48.3
K	不動産業、物品賃貸業 (68~70)	31	24	7	29.2
L	学術研究、専門、技術サービス業 (71~74)	62	36	26	72.2
M	宿泊業、飲食サービス業 (75~77)	217	197	20	10.2
	76 飲食店	136	114	22	19.3
N	生活関連サービス業、娯楽業 (78~80)	197	112	85	75.9
O	教育、学習支援業 (81, 82)	9	8	1	12.5
P	医療、福祉 (83~85)	598	700	▲ 102	▲ 14.6
Q	複合サービス事業 (86, 87)	36	35	1	2.9
R	サービス業（他に分類されないもの）(88~96)	213	169	44	26.0
	91 職業紹介、労働者派遣業	0	0	0	-
	92 その他の事業サービス業	149	129	20	15.5
S, T	公務（他に分類されるものを除く）・その他 (97, 98, 99)	24	44	▲ 20	▲ 45.5
合計		3302	2846	456	16.0

平成26年3月新規高等学校卒業生求人状況（職業別）

平成26年3月末現在

青森労働局

項 目	平成26年 3月卒	平成25年 3月卒	対前年 の増減	増減率(%)
A, B 管理、専門・技術	280	229	51	22.3
C 事務	385	330	55	16.7
D 販売	434	326	108	33.1
E サービス	967	950	17	1.8
H 生産工程	654	568	86	15.1
I 輸送・機械運転	61	58	3	5.2
J・K 建設・採掘、運搬・清掃・包装等	404	290	114	39.3
F, G 上記以外の職業	117	95	22	23.2
合 計	3,302	2,846	456	16.0

平成26年3月新規高等学校卒業者の就職内定状況

平成26年3月末現在

青 森 労 働 局

項 目	就 職 希 望 者 数			就 職 内 定 者						就 職 内 定 率						就 職 未 内 定 者 数			
				本 年 度			前 年 度			本 年 度			前 年 度						
	計	県内	県外	計	県内	県外	計	県内	県外	計	県内	県外	計	県内	県外	計	県内	県外	
労働局計	計	3,496	1,986	1,510	3,353	1,854	1,499	3,539	1,939	1,600	95.9	93.4	99.3	94.2	90.8	98.6	143	132	11
	男	2,016	1,092	924	1,962	1,042	920	1,984	971	1,013	97.3	95.4	99.6	95.3	92.0	98.7	54	50	4
	女	1,480	894	586	1,391	812	579	1,555	968	587	94.0	90.8	98.8	92.8	89.7	98.3	89	82	7
青 森	計	603	358	245	547	306	241	577	312	265	90.7	85.5	98.4	86.6	79.8	96.4	56	52	4
	男	341	188	153	317	166	151	334	159	175	93.0	88.3	98.7	90.8	83.7	98.3	24	22	2
	女	262	170	92	230	140	90	243	153	90	87.8	82.4	97.8	81.5	76.1	92.8	32	30	2
八 戸	計	735	430	305	712	410	302	817	454	363	96.9	95.3	99.0	96.3	94.6	98.6	23	20	3
	男	434	228	206	427	223	204	484	235	249	98.4	97.8	99.0	96.8	95.1	98.4	7	5	2
	女	301	202	99	285	187	98	333	219	114	94.7	92.6	99.0	95.7	94.0	99.1	16	15	1
弘 前	計	623	363	260	591	333	258	639	382	257	94.9	91.7	99.2	92.6	88.8	98.8	32	30	2
	男	375	197	178	364	186	178	373	195	178	97.1	94.4	100.0	94.2	90.3	98.9	11	11	0
	女	248	166	82	227	147	80	266	187	79	91.5	88.6	97.6	90.5	87.4	98.8	21	19	2
む つ	計	228	116	112	220	108	112	207	107	100	96.5	93.1	100.0	97.6	96.4	99.0	8	8	0
	男	119	55	64	118	54	64	128	57	71	99.2	98.2	100.0	98.5	96.6	100.0	1	1	0
	女	109	61	48	102	54	48	79	50	29	93.6	88.5	100.0	96.3	96.2	96.7	7	7	0
野 辺 地	計	211	129	82	208	126	82	195	123	72	98.6	97.7	100.0	99.0	98.4	100.0	3	3	0
	男	109	73	36	107	71	36	97	65	32	98.2	97.3	100.0	98.0	97.0	100.0	2	2	0
	女	102	56	46	101	55	46	98	58	40	99.0	98.2	100.0	100.0	100.0	100.0	1	1	0
五 所 川 原	計	451	192	259	440	181	259	406	171	235	97.6	94.3	100.0	95.5	91.0	99.2	11	11	0
	男	264	102	162	258	96	162	218	70	148	97.7	94.1	100.0	95.2	88.6	98.7	6	6	0
	女	187	90	97	182	85	97	188	101	87	97.3	94.4	100.0	95.9	92.7	100.0	5	5	0
三 沢	計	207	137	70	201	133	68	238	121	117	97.1	97.1	97.1	95.2	91.7	99.2	6	4	2
	男	80	61	19	78	59	19	72	37	35	97.5	96.7	100.0	96.0	94.9	97.2	2	2	0
	女	127	76	51	123	74	49	166	84	82	96.9	97.4	96.1	94.9	90.3	100.0	4	2	2
十 和 田	計	244	133	111	244	133	111	231	137	94	100.0	100.0	100.0	100.0	100.0	100.0	0	0	0
	男	200	107	93	200	107	93	178	102	76	100.0	100.0	100.0	100.0	100.0	100.0	0	0	0
	女	44	26	18	44	26	18	53	35	18	100.0	100.0	100.0	100.0	100.0	100.0	0	0	0
黒 石	計	194	128	66	190	124	66	229	132	97	97.9	96.9	100.0	95.8	93.6	99.0	4	4	0
	男	94	81	13	93	80	13	100	51	49	98.9	98.8	100.0	93.5	89.5	98.0	1	1	0
	女	100	47	53	97	44	53	129	81	48	97.0	93.6	100.0	97.7	96.4	100.0	3	3	0

平成26年3月新規高等学校卒業生就職内定状況（産業別）

平成26年3月末現在

青森労働局

項目	区分	平成26年3月卒	平成25年3月卒	対前年の増減	増減率(%)
A, B	農、林、漁業(01~04)	15	17	▲ 2	▲ 11.8
C	鉱業、採石業、砂利採取業(05)	1	1	0	0.0
D	建設業(06~08)	229	206	23	11.2
E	製造業(09~32)	435	459	▲ 24	▲ 5.2
	09 食料品製造業	133	128	5	3.9
	10 飲料・たばこ・飼料製造業	12	5	7	140.0
	11 繊維工業	69	92	▲ 23	▲ 25.0
	12 木材・木製品製造業(家具除く)	1	0	1	-
	13 家具・装備品製造業	0	0	0	-
	14 パルプ・紙・紙加工品製造業	5	8	▲ 3	▲ 37.5
	15 印刷・同関連業	4	5	▲ 1	▲ 20.0
	16 化学工業	4	6	▲ 2	▲ 33.3
	17 石油製品・石炭製品製造業	0	1	▲ 1	▲ 100.0
	18 プラスチック製品製造業(別掲を除く)	2	6	▲ 4	▲ 66.7
	19 ゴム製品製造業	0	0	0	-
	21 窯業・土石製品製造業	12	9	3	33.3
	22 鉄鋼業	9	12	▲ 3	▲ 25.0
	23 非鉄金属製造業	65	51	14	27.5
	24 金属製品製造業	32	39	▲ 7	▲ 17.9
	25 はん用機械器具製造業	3	1	2	200.0
	26 生産用機械器具製造業	15	8	7	87.5
	27 業務用機械器具製造業	9	9	0	0.0
	28 電子部品・デバイス・電子回路製造業	29	52	▲ 23	▲ 44.2
	29 電気機械器具製造業	19	18	1	5.6
	30 情報通信機械器具製造業	1	3	▲ 2	▲ 66.7
	31 輸送用機械器具製造業	10	5	5	100.0
	20, 32 その他の製造業	1	1	0	0.0
F	電気・ガス・熱供給・水道業(33~36)	10	8	2	25.0
G	情報通信業(37~41)	11	5	6	120.0
H	運輸業、郵便業(42~49)	29	25	4	16.0
I	卸売業・小売業(50~61)	399	360	39	10.8
	50~55 卸売業	106	104	2	1.9
	56~61 小売業	293	256	37	14.5
J	金融業・保険業(62~67)	21	17	4	23.5
K	不動産業、物品賃貸業(68~70)	28	21	7	33.3
L	学術研究、専門、技術サービス業(71~74)	30	20	10	50.0
M	宿泊業、飲食サービス業(75~77)	105	130	▲ 25	▲ 19.2
	76 飲食店	60	69	▲ 9	▲ 13.0
N	生活関連サービス業、娯楽業(78~80)	110	81	29	35.8
O	教育、学習支援業(81, 82)	8	5	3	60.0
P	医療、福祉(83~85)	266	418	▲ 152	▲ 36.4
Q	複合サービス事業(86, 87)	20	27	▲ 7	▲ 25.9
R	サービス業(他に分類されないもの)(88~96)	127	122	5	4.1
	91 職業紹介、労働者派遣業	0	0	0	-
	92 その他の事業サービス業	82	84	▲ 2	▲ 2.4
S, T	公務(他に分類されるものを除く)・その他(97, 98, 99)	10	17	▲ 7	▲ 41.2
	合計	1854	1939	▲ 85	▲ 4.4

平成26年3月新規高等学校卒業生就職内定状況（職業別）

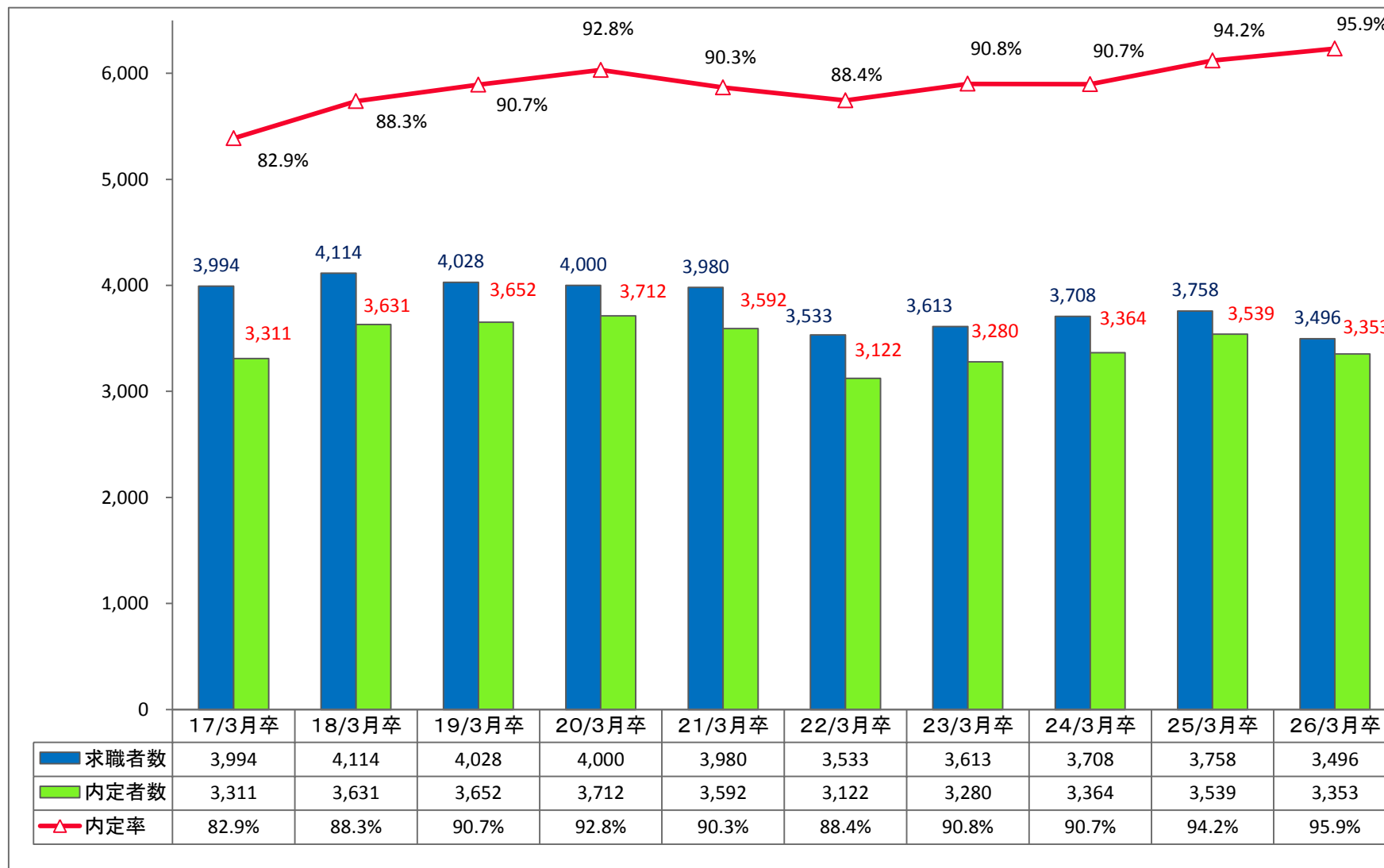
平成26年3月末現在

青森労働局

項 目	平成26年 3月卒	平成25年 3月卒	対前年 の増減	増減率(%)
A, B 管理、専門・技術	163	172	▲ 9	▲ 5.2
C 事務	189	228	▲ 39	▲ 17.1
D 販売	258	233	25	10.7
E サービス	475	560	▲ 85	▲ 15.2
H 生産工程	475	442	33	7.5
I 輸送・機械運転	40	58	▲ 18	▲ 31.0
J・K 建設・採掘、運搬・清掃・包装等	196	185	11	5.9
F, G 上記以外の職業	58	61	▲ 3	▲ 4.9
合 計	1,854	1,939	▲ 85	▲ 4.4

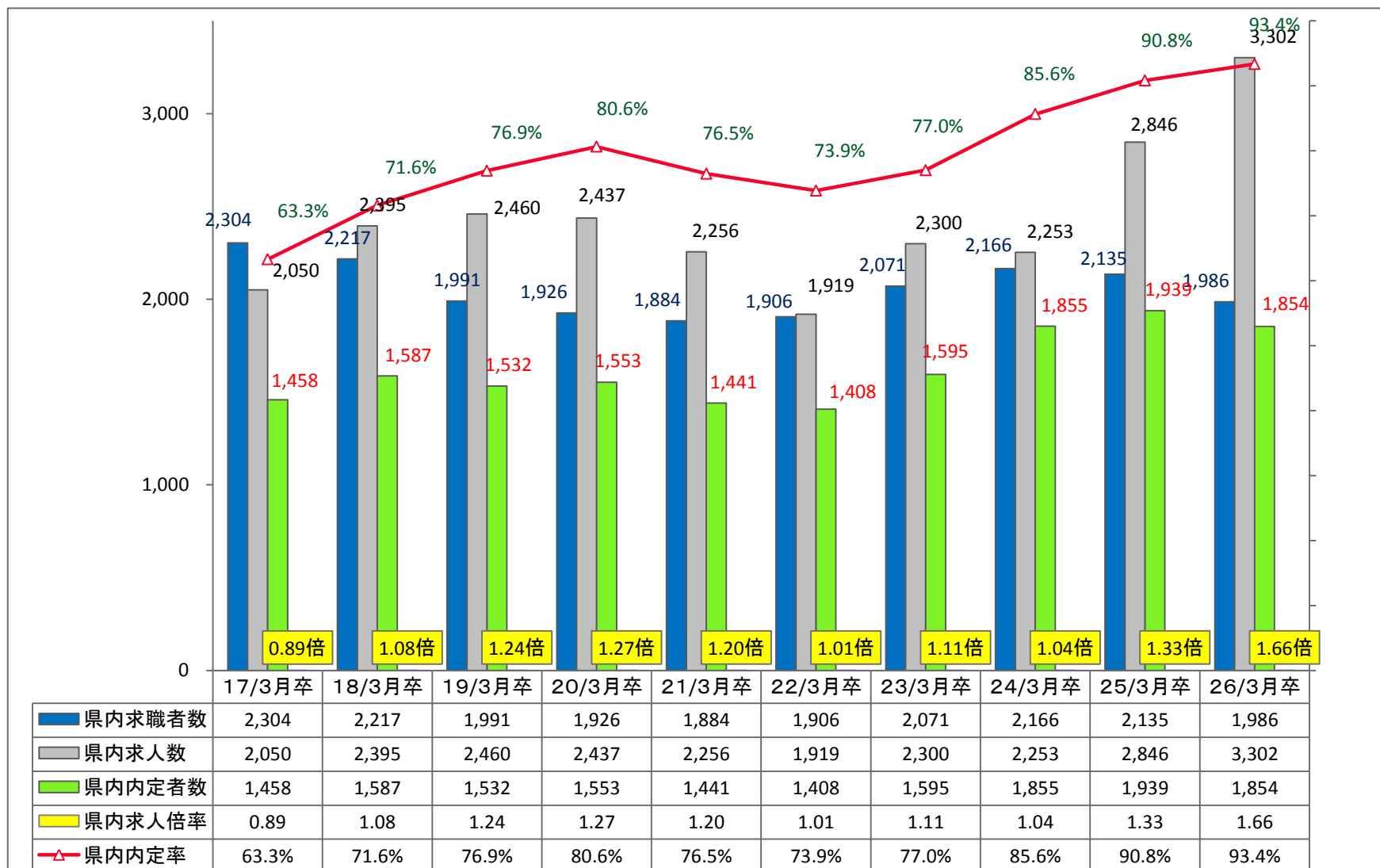
新規高等学校卒業者の求職者数・内定率の推移（3月末・全体）

青森労働局



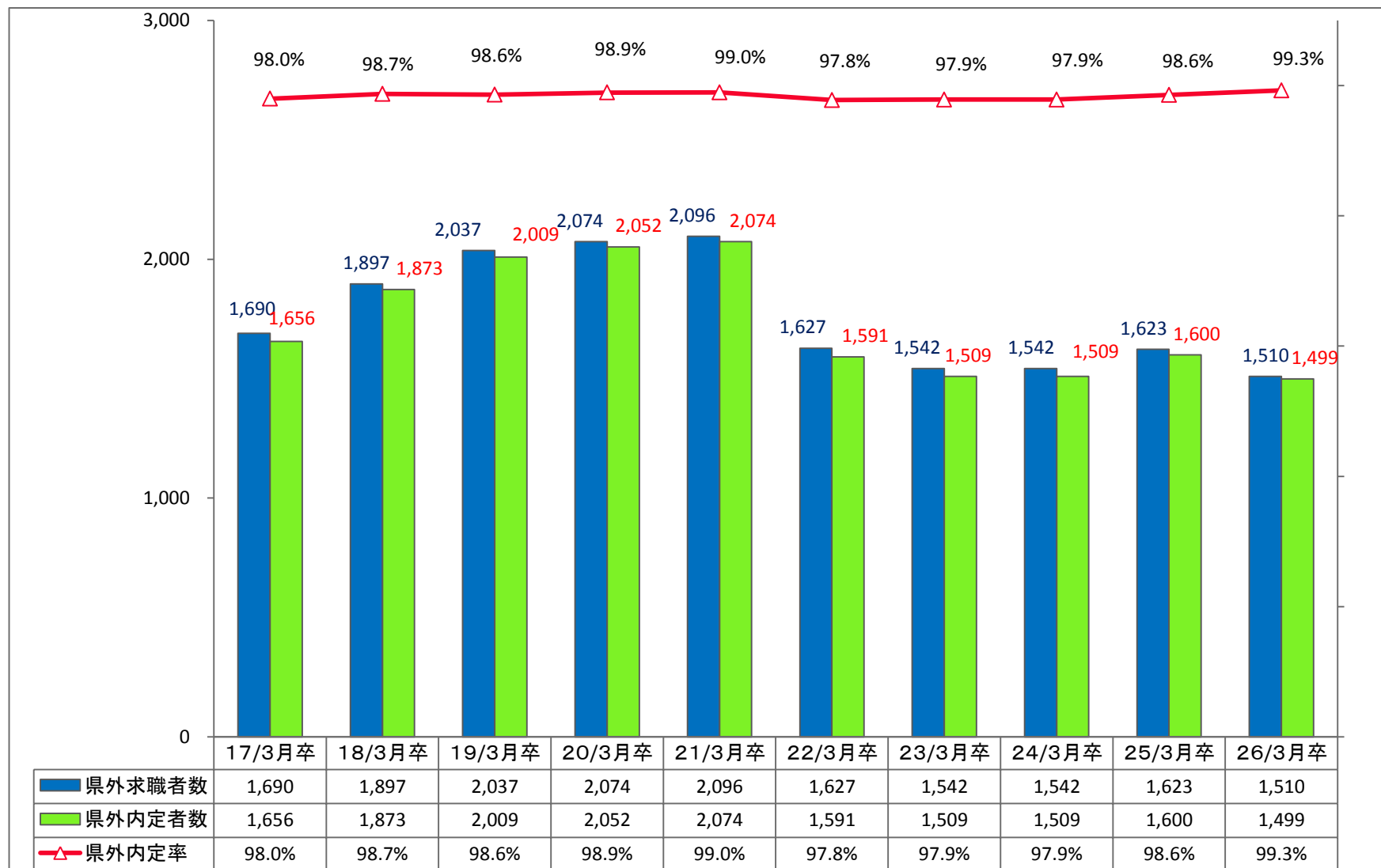
新規高等学校卒業者の求職者数・求人数・内定率の推移（3月末・県内）

青森労働局



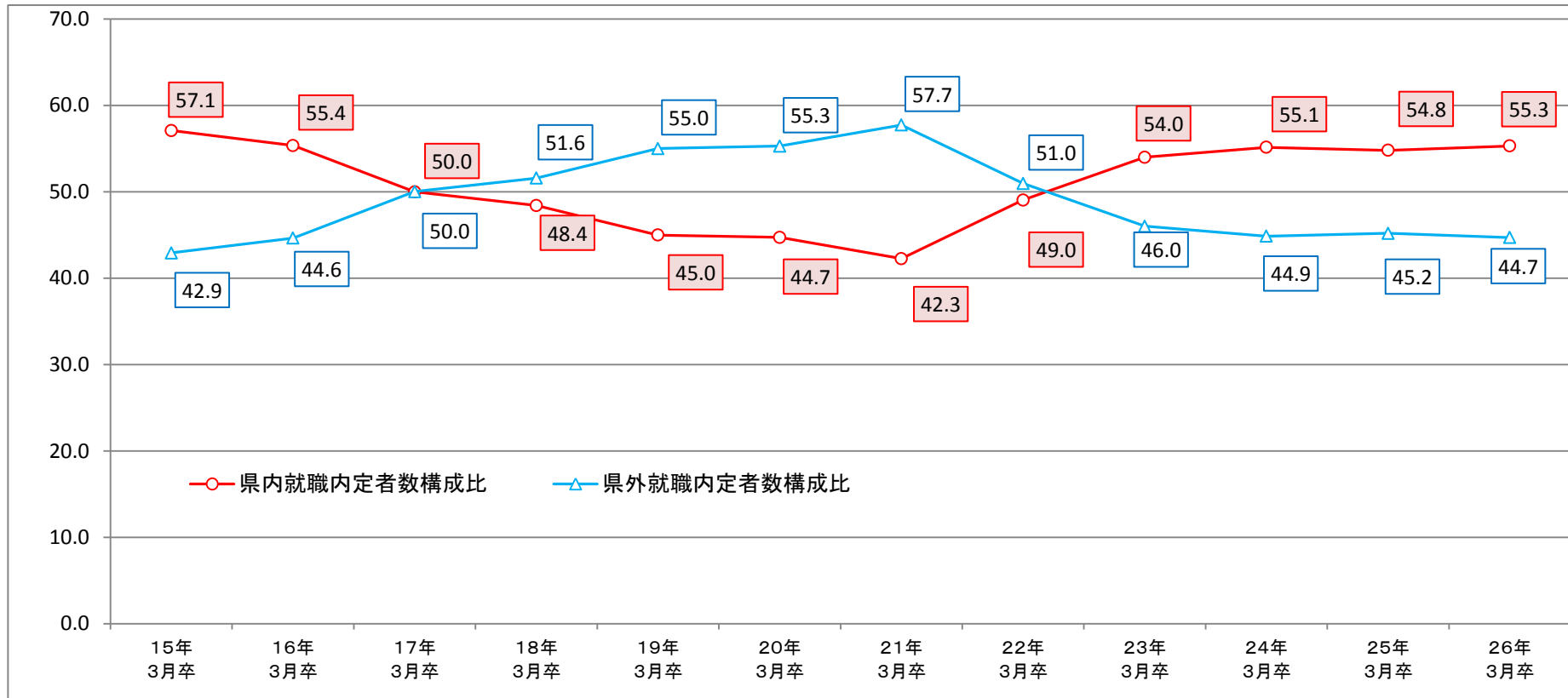
新規高等学校卒業者の求職者数・内定率の推移（3月末・県外）

青森労働局



新規高等学校卒業者の県内・県外就職内定者数割合の推移(3月末)

青森労働局



卒業年次	15年3月卒	16年3月卒	17年3月卒	18年3月卒	19年3月卒	20年3月卒	21年3月卒	22年3月卒	23年3月卒	24年3月卒	25年3月卒	26年3月卒
県内就職内定者数	1,883	1,840	1,655	1,758	1,643	1,660	1,518	1,531	1,771	1,855	1,939	1,854
構成比	57.1	55.4	50.0	48.4	45.0	44.7	42.3	49.0	54.0	55.1	54.8	55.3
県外就職内定者数	1,416	1,484	1,656	1,873	2,009	2,052	2,074	1,591	1,509	1,509	1,600	1,499
構成比	42.9	44.6	50.0	51.6	55.0	55.3	57.7	51.0	46.0	44.9	45.2	44.7
合計	3,299	3,324	3,311	3,631	3,652	3,712	3,592	3,122	3,280	3,364	3,539	3,353