



日本はひとつ  
しごとプロジェクト

青森労働局発表

平成26年2月24日

【照会先】

青森労働局職業安定部職業安定課  
課長 佐々木 和之  
地方職業指導官 森 恭二  
電話 017(721)2000

報道関係者 各位

平成26年3月新規高等学校卒業生職業紹介状況

(平成26年1月末現在)

- 1 就職希望者数は全体で3,589人となり、前年同月に比べ285人(7.4%)減少した。  
県内就職希望者数は、2,075人となり、前年同月に比べ165人(7.4%)減少した。  
県外就職希望者数は、1,514人となり、前年同月に比べ120人(7.3%)減少した。
- 2 求人数(県内)は、3,138人となり、前年同月に比べ506人(19.2%)増加した。
- 3 求人倍率(県内)は、1.51倍となり、前年同月に比べ0.33ポイント上回った。
- 4 就職内定者数は全体で3,105人となり、前年同月に比べ96人(3.0%)減少した。  
県内就職内定者数は、1,650人となり、前年同月に比べ1人(0.1%)増加した。  
県外就職内定者数は、1,455人となり、前年同月に比べ97人(6.2%)減少した。
- 5 就職内定率は全体で、86.5%となり、前年同月に比べ3.9ポイント上回った。  
県内就職内定率は、79.5%となり、前年同月に比べ5.9ポイント上回った。  
県外就職内定率は、96.1%となり、前年同月に比べ1.1ポイント上回った。

新規高等学校卒業生の就職支援

卒業までに1人でも多くの未内定者が就職できるよう、「未内定就活生の集中支援2014」を実施する。未内定者全員のハローワークへの登録を推進するとともに、積極的な求人開拓の実施や一般求人の高卒求人への振替により多くの高卒求人を確保する。

また、未内定者に対して専任のジョブサポーターによる手厚い個別支援を実施する。

## 平成26年3月新規高等学校卒業生職業紹介状況

平成26年1月末現在

青森労働局

項 目	平成 26 年 3 月 卒			平成 25 年 3 月 卒			対 前 年 同 月 比		
	計	男	女	計	男	女	計	男	女
卒業予定者数	14,081	6,997	7,084	14,805	7,560	7,245	▲ 724 ▲ 4.9	▲ 563 ▲ 7.4	▲ 161 ▲ 2.2
① 就職希望者数計	3,589	2,060	1,529	3,874	2,127	1,747	▲ 285 ▲ 7.4	▲ 67 ▲ 3.1	▲ 218 ▲ 12.5
② 県 内	2,075	1,126	949	2,240	1,094	1,146	▲ 165 ▲ 7.4	32 2.9	▲ 197 ▲ 17.2
県 外	1,514	934	580	1,634	1,033	601	▲ 120 ▲ 7.3	▲ 99 ▲ 9.6	▲ 21 ▲ 3.5
県内就職希望者の割合 ②/①×100	57.8	54.7	62.1	57.8	51.4	65.6	0.0	3.3	▲ 3.5
求人数(県内)	3,138	/		2,632	/		506 19.2	/	
求人倍率(県内)	1.51	/		1.18	/		0.33	/	
③ 就職内定者数計	3,105	1,849	1,256	3,201	1,837	1,364	▲ 96 ▲ 3.0	12 0.7	▲ 108 ▲ 7.9
④ 県 内	1,650	947	703	1,649	854	795	1 0.1	93 10.9	▲ 92 ▲ 11.6
県 外	1,455	902	553	1,552	983	569	▲ 97 ▲ 6.2	▲ 81 ▲ 8.2	▲ 16 ▲ 2.8
県内就職者の割合 ④/③×100	53.1	51.2	56.0	51.5	46.5	58.3	1.6	4.7	▲ 2.3
就職内定率計	86.5	89.8	82.1	82.6	86.4	78.1	3.9	3.4	4.0
県 内	79.5	84.1	74.1	73.6	78.1	69.4	5.9	6.0	4.7
県 外	96.1	96.6	95.3	95.0	95.2	94.7	1.1	1.4	0.6
⑤ 就職未内定者数	484	211	273	673	290	383	▲ 189 ▲ 28.1	▲ 79 ▲ 27.2	▲ 110 ▲ 28.7
⑥ 県 内	425	179	246	591	240	351	▲ 166 ▲ 28.1	▲ 61 ▲ 25.4	▲ 105 ▲ 29.9
県 外	59	32	27	82	50	32	▲ 23 ▲ 28.0	▲ 18 ▲ 36.0	▲ 5 ▲ 15.6
県内就職未内定者の割合 ⑥/⑤×100	87.8	84.8	90.1	87.8	82.8	91.6	0.0	2.0	▲ 1.5

※ 卒業予定者数は5月15日現在の求職動向調査結果により計上。

(注) 対前年同月比欄の上段は実数値、下段は%、ポイントである。

## 平成26年3月新規高等学校卒業者の県内求人状況（安定所別）

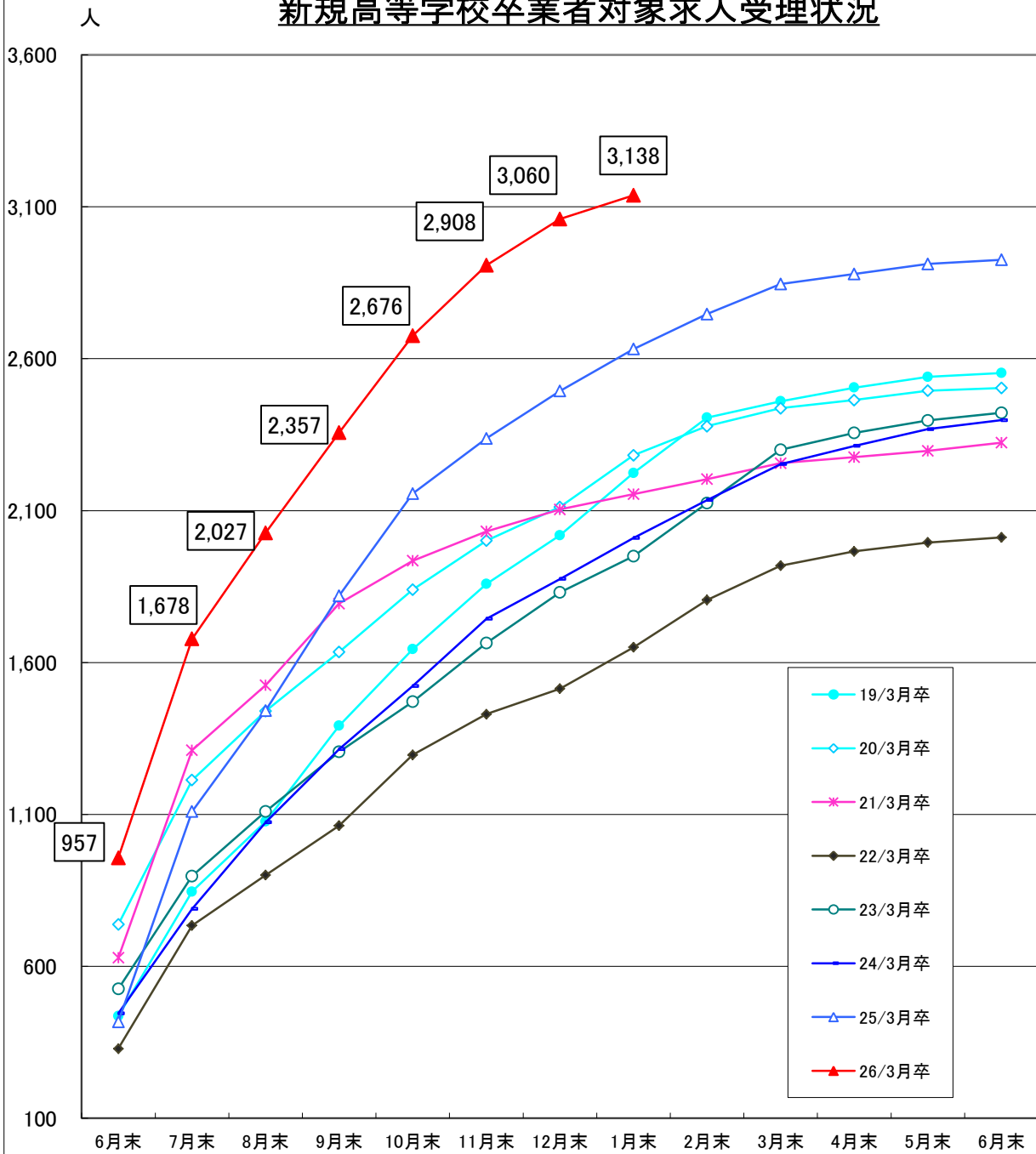
平成26年1月末現在

青森労働局

項目	求人件数			求人数		
	本年度	前年度	前年同月比	本年度	前年度	前年同月比
労働局計	1293	1053	240	3138	2632	506
			22.8			19.2
青森	242	186	56	619	434	185
			30.1			42.6
八戸	361	311	50	958	859	99
			16.1			11.5
弘前	224	185	39	520	482	38
			21.1			7.9
むつ	72	60	12	129	129	0
			20.0			0.0
野辺地	98	82	16	290	220	70
			19.5			31.8
五所川原	96	52	44	193	111	82
			84.6			73.9
三沢	68	54	14	157	141	16
			25.9			11.3
十和田	89	85	4	183	152	31
			4.7			20.4
黒石	43	38	5	89	104	▲ 15
			13.2			▲ 14.4

（注）対前年同月比欄の上段は実数値、下段は%、ポイントである。

### 新規高等学校卒業生対象求人受理状況



	6月末	7月末	8月末	9月末	10月末	11月末	12月末	1月末	2月末	3月末	4月末	5月末	6月末
19/3月卒	436	846	1,077	1,392	1,644	1,859	2,019	2,224	2,406	2,460	2,505	2,540	2,553
20/3月卒	738	1,213	1,440	1,635	1,840	2,001	2,112	2,282	2,378	2,437	2,464	2,495	2,504
21/3月卒	628	1,311	1,525	1,794	1,935	2,032	2,104	2,154	2,204	2,256	2,276	2,297	2,324
22/3月卒	329	734	900	1,063	1,296	1,430	1,514	1,650	1,806	1,919	1,966	1,995	2,012
23/3月卒	526	897	1,110	1,306	1,471	1,664	1,831	1,950	2,125	2,300	2,356	2,397	2,422
24/3月卒	445	789	1,074	1,315	1,523	1,744	1,875	2,010	2,135	2,253	2,313	2,368	2,398
25/3月卒	417	1,110	1,442	1,820	2,156	2,338	2,494	2,632	2,747	2,846	2,879	2,912	2,926
26/3月卒	957	1,678	2,027	2,357	2,676	2,908	3,060	3,138					

平成26年3月新規高等学校卒業者求人状況（産業別）

平成26年1月末現在

青森労働局

項目	区分	平成26年3月卒	平成25年3月卒	対前年の増減	増減率(%)
A, B	農、林、漁業 (01~04)	26	35	▲ 9	▲ 25.7
C	鉱業、採石業、砂利採取業 (05)	1	0	1	-
D	建設業 (06~08)	535	336	199	59.2
E	製造業 (09~32)	562	536	26	4.9
	09 食料品製造業	166	148	18	12.2
	10 飲料・たばこ・飼料製造業	12	4	8	200.0
	11 繊維工業	111	117	▲ 6	▲ 5.1
	12 木材・木製品製造業（家具除く）	0	0	0	-
	13 家具・装備品製造業	0	0	0	-
	14 パルプ・紙・紙加工品製造業	7	10	▲ 3	▲ 30.0
	15 印刷・同関連業	3	5	▲ 2	▲ 40.0
	16 化学工業	5	7	▲ 2	▲ 28.6
	17 石油製品・石炭製品製造業	0	1	▲ 1	▲ 100.0
	18 プラスチック製品製造業（別掲を除く）	1	5	▲ 4	▲ 80.0
	19 ゴム製品製造業	0	0	0	-
	21 窯業・土石製品製造業	22	12	10	83.3
	22 鉄鋼業	8	12	▲ 4	▲ 33.3
	23 非鉄金属製造業	63	47	16	34.0
	24 金属製品製造業	43	35	8	22.9
	25 はん用機械器具製造業	7	3	4	133.3
	26 生産用機械器具製造業	21	10	11	110.0
	27 業務用機械器具製造業	10	15	▲ 5	▲ 33.3
	28 電子部品・デバイス・電子回路製造業	32	64	▲ 32	▲ 50.0
	29 電気機械器具製造業	36	31	5	16.1
	30 情報通信機械器具製造業	5	6	▲ 1	▲ 16.7
	31 輸送用機械器具製造業	10	4	6	150.0
	20, 32 その他の製造業	0	0	0	-
F	電気・ガス・熱供給・水道業 (33~36)	12	8	4	50.0
G	情報通信業 (37~41)	25	4	21	525.0
H	運輸業、郵便業 (42~49)	40	23	17	73.9
I	卸売業・小売業 (50~61)	575	429	146	34.0
	50~55 卸売業	200	156	44	28.2
	56~61 小売業	375	273	102	37.4
J	金融業・保険業 (62~67)	43	29	14	48.3
K	不動産業、物品賃貸業 (68~70)	28	24	4	16.7
L	学術研究、専門、技術サービス業 (71~74)	60	35	25	71.4
M	宿泊業、飲食サービス業 (75~77)	204	185	19	10.3
	76 飲食店	124	107	17	15.9
N	生活関連サービス業、娯楽業 (78~80)	190	101	89	88.1
O	教育、学習支援業 (81, 82)	9	7	2	28.6
P	医療、福祉 (83~85)	569	644	▲ 75	▲ 11.6
Q	複合サービス事業 (86, 87)	33	33	0	0.0
R	サービス業（他に分類されないもの）(88~96)	204	163	41	25.2
	91 職業紹介、労働者派遣業	0	0	0	-
	92 その他の事業サービス業	143	125	18	14.4
S, T	公務（他に分類されるものを除く）・その他 (97, 98, 99)	22	40	▲ 18	▲ 45.0
	合計	3138	2632	506	19.2

## 平成26年3月新規高等学校卒業生求人状況（職業別）

平成26年1月末現在

青森労働局

項 目	平成26年 3月卒	平成25年 3月卒	対前年 の増減	増減率(%)
A, B 管理、専門・技術	272	220	52	23.6
C 事務	351	289	62	21.5
D 販売	402	283	119	42.0
E サービス	933	884	49	5.5
H 生産工程	635	543	92	16.9
I 輸送・機械運転	59	58	1	1.7
J・K 建設・採掘、運搬・清掃・包装等	374	265	109	41.1
F, G 上記以外の職業	112	90	22	24.4
合 計	3,138	2,632	506	19.2

## 平成26年3月新規高等学校卒業者の就職内定状況

平成26年1月末現在

青 森 労 働 局

項 目		就 職 希 望 者 数			就 職 内 定 者						就 職 内 定 率						就 職 未 内 定 者 数		
					本 年 度			前 年 度			本 年 度			前 年 度					
		計	県内	県外	計	県内	県外	計	県内	県外	計	県内	県外	計	県内	県外	計	県内	県外
労働局計	計	3,589	2,075	1,514	3,105	1,650	1,455	3,201	1,649	1,552	86.5	79.5	96.1	82.6	73.6	95.0	484	425	59
	男	2,060	1,126	934	1,849	947	902	1,837	854	983	89.8	84.1	96.6	86.4	78.1	95.2	211	179	32
	女	1,529	949	580	1,256	703	553	1,364	795	569	82.1	74.1	95.3	78.1	69.4	94.7	273	246	27
青 森	計	648	400	248	482	251	231	470	210	260	74.4	62.8	93.1	66.6	49.3	92.9	166	149	17
	男	357	201	156	283	136	147	288	116	172	79.3	67.7	94.2	74.2	56.3	94.5	74	65	9
	女	291	199	92	199	115	84	182	94	88	68.4	57.8	91.3	57.2	42.7	89.8	92	84	8
八 戸	計	746	438	308	679	383	296	769	416	353	91.0	87.4	96.1	86.8	81.4	94.1	67	55	12
	男	441	229	212	412	212	200	468	223	245	93.4	92.6	94.3	92.5	90.3	94.6	29	17	12
	女	305	209	96	267	171	96	301	193	108	87.5	81.8	100.0	79.2	73.1	93.1	38	38	0
弘 前	計	649	388	261	534	286	248	569	321	248	82.3	73.7	95.0	81.2	73.0	95.0	115	102	13
	男	390	211	179	344	169	175	338	167	171	88.2	80.1	97.8	83.3	73.9	95.0	46	42	4
	女	259	177	82	190	117	73	231	154	77	73.4	66.1	89.0	78.3	72.0	95.1	69	60	9
む つ	計	235	124	111	207	97	110	190	92	98	88.1	78.2	99.1	87.2	78.6	97.0	28	27	1
	男	122	59	63	111	48	63	119	49	70	91.0	81.4	100.0	90.2	79.0	100.0	11	11	0
	女	113	65	48	96	49	47	71	43	28	85.0	75.4	97.9	82.6	78.2	90.3	17	16	1
野 辺 地	計	205	126	79	190	113	77	180	112	68	92.7	89.7	97.5	89.6	84.8	98.6	15	13	2
	男	107	71	36	100	66	34	87	59	28	93.5	93.0	94.4	86.1	81.9	96.6	7	5	2
	女	98	55	43	90	47	43	93	53	40	91.8	85.5	100.0	93.0	88.3	100.0	8	8	0
五 所 川 原	計	450	190	260	404	153	251	370	144	226	89.8	80.5	96.5	86.0	74.6	95.4	46	37	9
	男	264	100	164	245	86	159	206	64	142	92.8	86.0	97.0	90.0	80.0	95.3	19	14	5
	女	186	90	96	159	67	92	164	80	84	85.5	74.4	95.8	81.6	70.8	95.5	27	23	4
三 沢	計	213	143	70	194	128	66	229	116	113	91.1	89.5	94.3	88.8	82.3	96.6	19	15	4
	男	83	64	19	75	56	19	69	35	34	90.4	87.5	100.0	89.6	85.4	94.4	8	8	0
	女	130	79	51	119	72	47	160	81	79	91.5	91.1	92.2	88.4	81.0	97.5	11	7	4
十 和 田	計	245	134	111	242	131	111	229	135	94	98.8	97.8	100.0	98.7	97.8	100.0	3	3	0
	男	200	107	93	200	107	93	177	101	76	100.0	100.0	100.0	98.9	98.1	100.0	0	0	0
	女	45	27	18	42	24	18	52	34	18	93.3	88.9	100.0	98.1	97.1	100.0	3	3	0
黒 石	計	198	132	66	173	108	65	195	103	92	87.4	81.8	98.5	80.6	72.5	92.0	25	24	1
	男	96	84	12	79	67	12	85	40	45	82.3	79.8	100.0	78.0	70.2	86.5	17	17	0
	女	102	48	54	94	41	53	110	63	47	92.2	85.4	98.1	82.7	74.1	97.9	8	7	1

平成26年3月新規高等学校卒業生就職内定状況（産業別）

平成26年1月末現在

青森労働局

項目	区分	平成26年3月卒	平成25年3月卒	対前年の増減	増減率(%)
A, B	農、林、漁業(01~04)	16	11	5	45.5
C	鉱業、採石業、砂利採取業(05)	1	1	0	0.0
D	建設業(06~08)	212	192	20	10.4
E	製造業(09~32)	400	419	▲19	▲4.5
	09 食料品製造業	121	108	13	12.0
	10 飲料・たばこ・飼料製造業	12	4	8	200.0
	11 繊維工業	59	80	▲21	▲26.3
	12 木材・木製品製造業(家具除く)	0	0	0	-
	13 家具・装備品製造業	0	0	0	-
	14 パルプ・紙・紙加工品製造業	5	8	▲3	▲37.5
	15 印刷・同関連業	2	4	▲2	▲50.0
	16 化学工業	4	6	▲2	▲33.3
	17 石油製品・石炭製品製造業	0	1	▲1	▲100.0
	18 プラスチック製品製造業(別掲を除く)	2	5	▲3	▲60.0
	19 ゴム製品製造業	0	0	0	-
	21 窯業・土石製品製造業	12	9	3	33.3
	22 鉄鋼業	9	12	▲3	▲25.0
	23 非鉄金属製造業	64	51	13	25.5
	24 金属製品製造業	29	38	▲9	▲23.7
	25 はん用機械器具製造業	1	1	0	0.0
	26 生産用機械器具製造業	15	8	7	87.5
	27 業務用機械器具製造業	8	9	▲1	▲11.1
	28 電子部品・デバイス・電子回路製造業	26	52	▲26	▲50.0
	29 電気機械器具製造業	19	15	4	26.7
	30 情報通信機械器具製造業	1	3	▲2	▲66.7
	31 輸送用機械器具製造業	10	5	5	100.0
	20, 32 その他の製造業	1	0	1	-
F	電気・ガス・熱供給・水道業(33~36)	10	8	2	25.0
G	情報通信業(37~41)	11	4	7	175.0
H	運輸業、郵便業(42~49)	25	17	8	47.1
I	卸売業・小売業(50~61)	355	280	75	26.8
	50~55 卸売業	97	88	9	10.2
	56~61 小売業	258	192	66	34.4
J	金融業・保険業(62~67)	21	17	4	23.5
K	不動産業、物品賃貸業(68~70)	26	21	5	23.8
L	学術研究、専門、技術サービス業(71~74)	27	17	10	58.8
M	宿泊業、飲食サービス業(75~77)	92	112	▲20	▲17.9
	76 飲食店	54	58	▲4	▲6.9
N	生活関連サービス業、娯楽業(78~80)	94	63	31	49.2
O	教育、学習支援業(81, 82)	6	4	2	50.0
P	医療、福祉(83~85)	227	355	▲128	▲36.1
Q	複合サービス事業(86, 87)	16	24	▲8	▲33.3
R	サービス業(他に分類されないもの)(88~96)	111	104	7	6.7
	91 職業紹介、労働者派遣業	0	0	0	-
	92 その他の事業サービス業	70	72	▲2	▲2.8
S, T	公務(他に分類されるものを除く)・その他(97, 98, 99)	0	0	0	-
合計		1650	1649	1	0.1



## 平成26年3月新規高等学校卒業者就職内定状況（職業別）

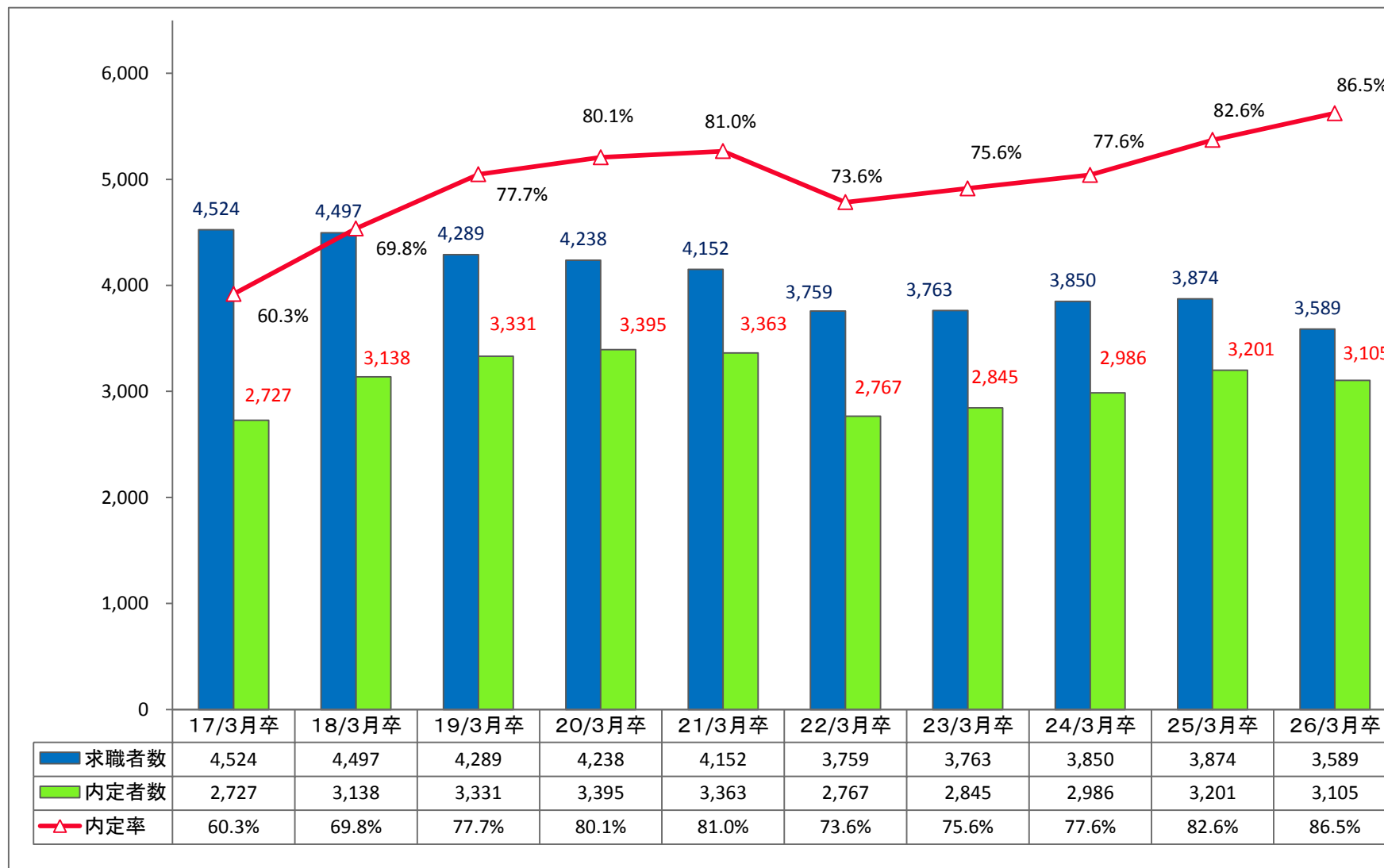
平成26年1月末現在

青森労働局

項 目	平成26年 3月卒	平成25年 3月卒	対前年 の増減	増減率(%)
A, B 管理、専門・技術	154	159	▲ 5	▲ 3.1
C 事務	151	164	▲ 13	▲ 7.9
D 販売	230	176	54	30.7
E サービス	416	480	▲ 64	▲ 13.3
H 生産工程	444	411	33	8.0
I 輸送・機械運転	39	58	▲ 19	▲ 32.8
J・K 建設・採掘、運搬・清掃・包装等	165	149	16	10.7
F, G 上記以外の職業	51	52	▲ 1	▲ 1.9
合 計	1,650	1,649	1	0.1

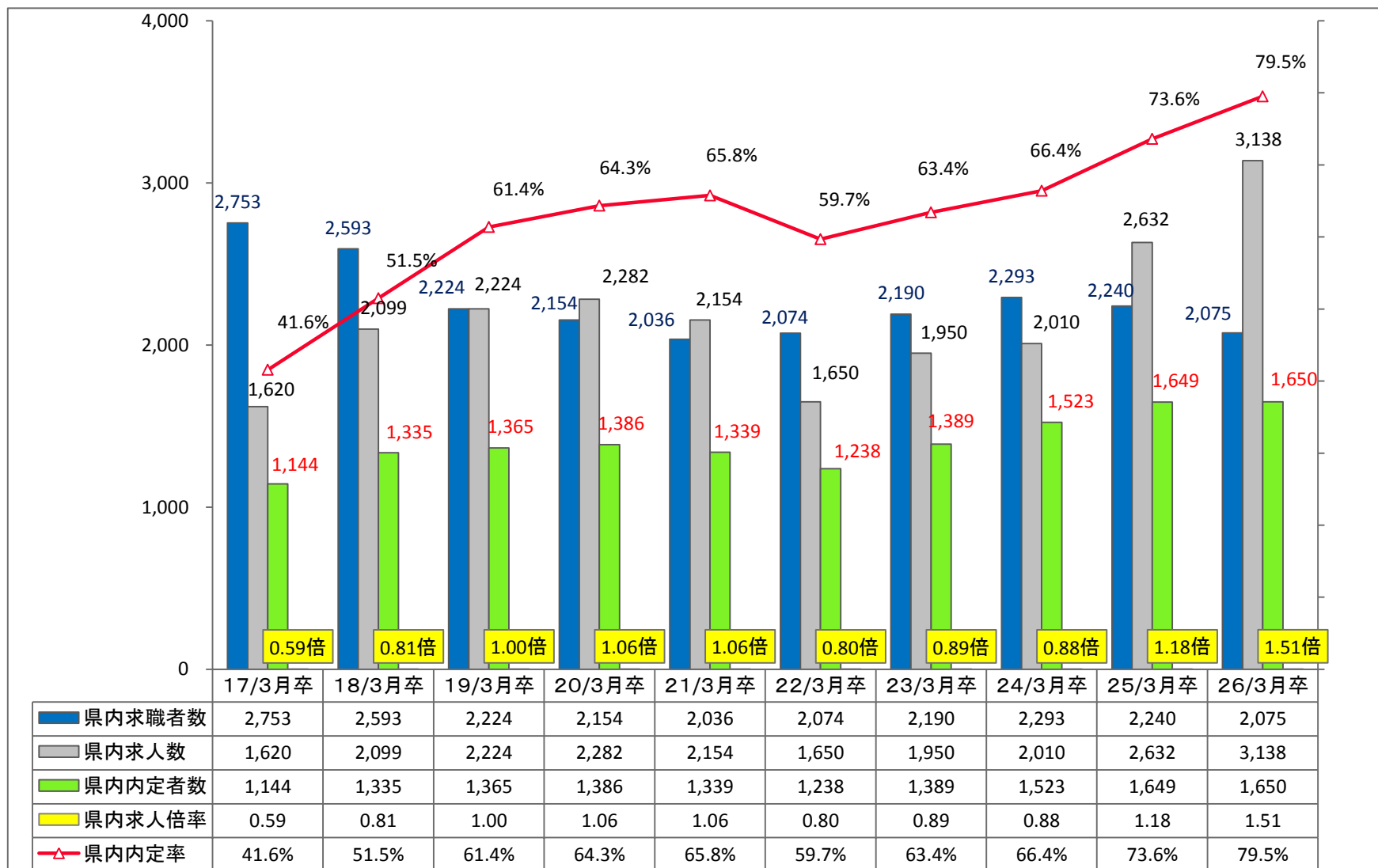
新規高等学校卒業者の求職者数・内定率の推移（1月末・全体）

青森労働局



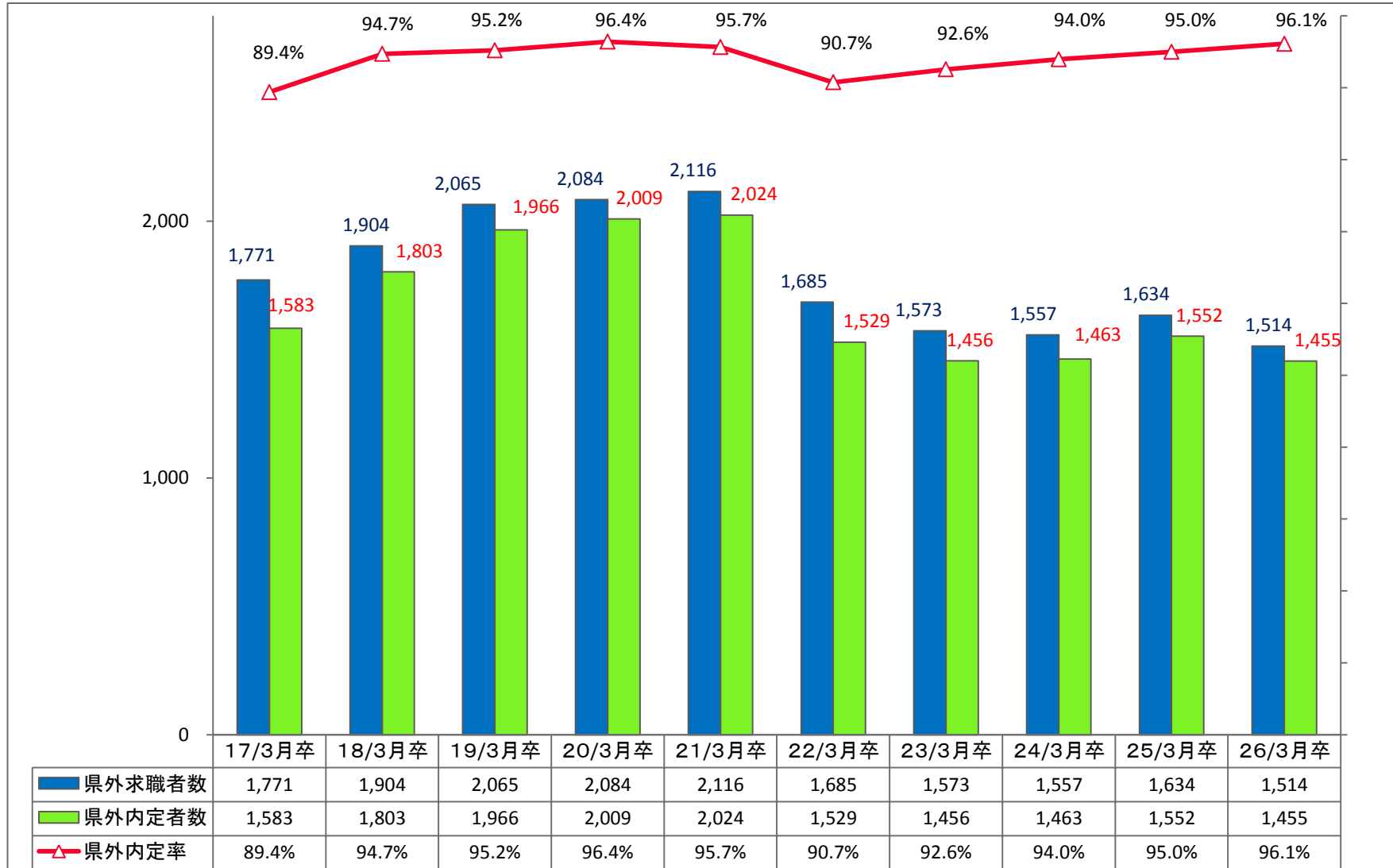
新規高等学校卒業者の求職者数・求人数・内定率の推移（1月末・県内）

青森労働局



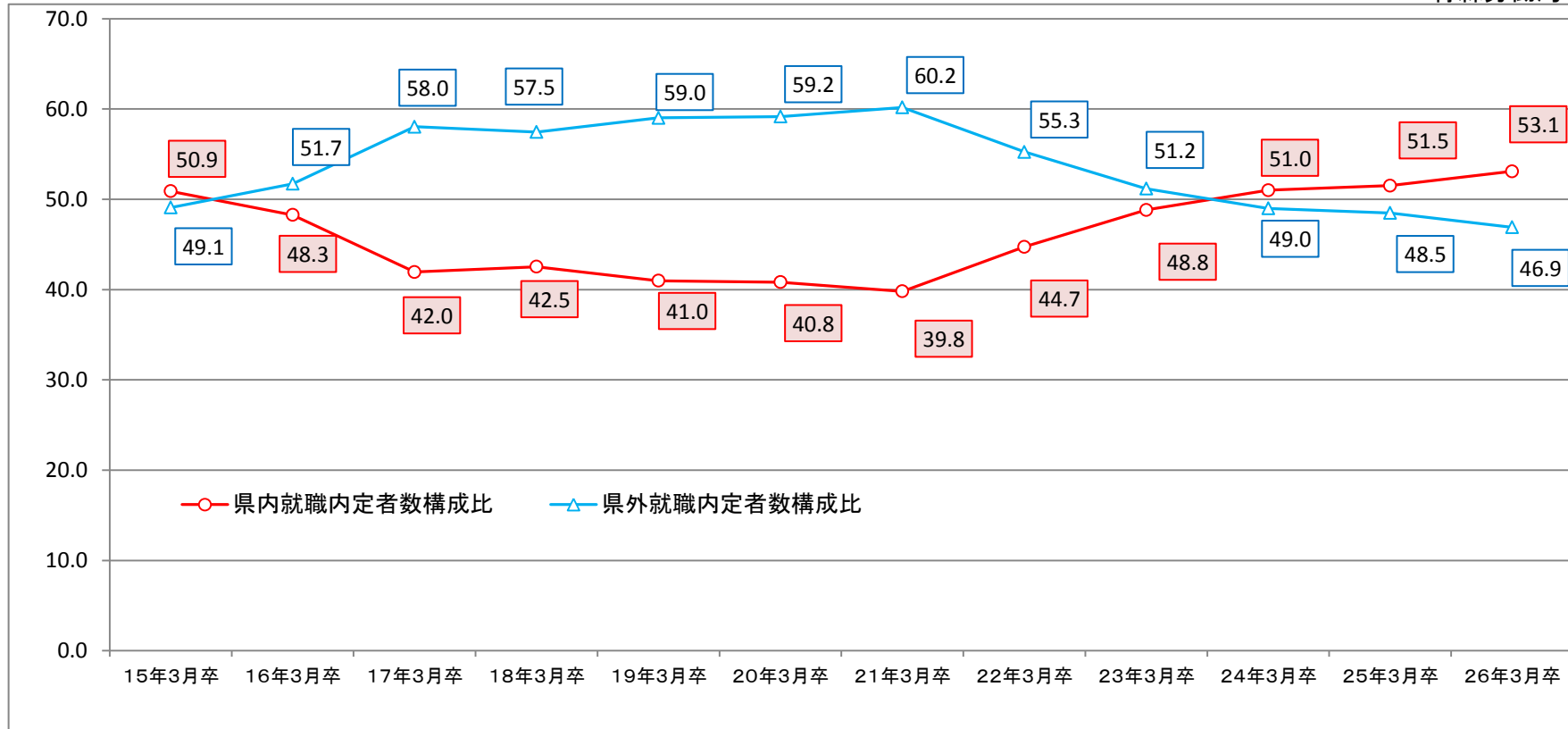
新規高等学校卒業者の求職者数・内定率の推移（1月末・県外）

青森労働局



## 新規高等学校卒業者の県内・県外就職内定者数割合の推移(1月末)

青森労働局



卒業年次	15年3月卒	16年3月卒	17年3月卒	18年3月卒	19年3月卒	20年3月卒	21年3月卒	22年3月卒	23年3月卒	24年3月卒	25年3月卒	26年3月卒
内就職内定者	1,404	1,274	1,144	1,335	1,365	1,386	1,339	1,238	1,389	1,523	1,649	1,650
構成比	50.9	48.3	42.0	42.5	41.0	40.8	39.8	44.7	48.8	51.0	51.5	53.1
外就職内定者	1,354	1,365	1,583	1,803	1,966	2,009	2,024	1,529	1,456	1,463	1,552	1,455
構成比	49.1	51.7	58.0	57.5	59.0	59.2	60.2	55.3	51.2	49.0	48.5	46.9
合計	2,758	2,639	2,727	3,138	3,331	3,395	3,363	2,767	2,845	2,986	3,201	3,105