



日本はひとつ  
しごとプロジェクト

青森労働局発表

平成25年7月12日

【照会先】

青森労働局職業安定部職業安定課  
課長 佐々木 和之  
地方職業指導官 森 恭二  
電話 017(721)2000

報道関係者 各位

平成25年3月新規高等学校卒業生職業紹介状況

(平成25年6月末最終)

- 1 就職希望者数は全体で、3,676人となり、前年同月に比べ51人(1.4%)増加した。県内就職希望者数は、2,066人となり、前年同月に比べ19人(0.9%)減少した。県外就職希望者数は、1,610人となり、前年同月に比べ70人(4.5%)増加した。
- 2 求人数(県内)は、2,926人となり、前年同月に比べ528人(22.0%)増加した。
- 3 求人倍率(県内)は、1.42倍となり、前年同月に比べ0.27ポイント増加した。
- 4 就職者数は全体で、3,629人となり、前年同月に比べ113人(3.2%)増加した。県内就職者数は、2,020人となり、前年同月に比べ34人(1.7%)増加した。県外就職者数は、1,609人となり、前年同月に比べ79人(5.2%)増加した。
- 5 就職率は全体で、98.7%となり、前年同月に比べ1.7ポイント上回った。県内就職率は、97.8%となり、前年同月に比べ2.5ポイント上回った。県外就職率は、99.9%となり、前年同月に比べ0.5ポイント上回った。

新規高等学校卒業生の就職支援

未就職のまま卒業した方について、引き続き「就職をあきらめさせない」ためのジョブサポーターによる個別支援の徹底を図るとともに、県が実施する学卒未就職者等正規雇用化促進事業等各種支援制度の積極的な活用を図りながら、未就職者を支援する。

※県外求人については、これまで県外企業から県内のハローワークへ送付された求人を県外求人として計上してきたが、平成24年7月より県外企業からハローワークへ求人を送付しない取り扱いとされ、本調査において「求人数(県外)」及び「求人倍率(県外)」が調査不能となったため、公表資料の項目から削除した。

## 平成25年3月新規高等学校卒業生職業紹介状況

平成25年6月末現在

青 森 労 働 局

項 目	平成 25 年 3 月 卒			平成 24 年 3 月 卒			対 前 年 同 月 比		
	計	男	女	計	男	女	計	男	女
卒業予定者数	14,805	7,560	7,245	13,945	7,041	6,904	860 6.2	519 7.4	341 4.9
① 就職希望者数計	3,676	2,053	1,623	3,625	2,002	1,623	51 1.4	51 2.5	0 0.0
②							▲ 19 ▲ 0.9	25 2.5	▲ 44 ▲ 4.1
県 内	2,066	1,036	1,030	2,085	1,011	1,074			
県 外	1,610	1,017	593	1,540	991	549	70 4.5	26 2.6	44 8.0
県内就職希望者の割合 ②/①×100	56.2	50.5	63.5	57.5	50.5	66.2	▲ 1.3	0.0	▲ 2.7
求人数(県内)	2,926	/		2,398	/		528 22.0	/	
求人倍率(県内)	1.42	/		1.15	/		0.27	/	
③ 就職者数計	3,629	2,026	1,603	3,516	1,954	1,562	113 3.2	72 3.7	41 2.6
④							34 1.7	43 4.5	▲ 9 ▲ 0.9
県 内	2,020	1,009	1,011	1,986	966	1,020			
県 外	1,609	1,017	592	1,530	988	542	79 5.2	29 2.9	50 9.2
県内就職者の割合 ④/③×100	55.7	49.8	63.1	56.5	49.4	65.3	▲ 0.8	0.4	▲ 2.2
就職率計	98.7	98.7	98.8	97.0	97.6	96.2	1.7	1.1	2.6
県 内	97.8	97.4	98.2	95.3	95.5	95.0	2.5	1.9	3.2
県 外	99.9	100.0	99.8	99.4	99.7	98.7	0.5	0.3	1.1
⑤ 未就職者数	47	27	20	109	48	61	▲ 62 ▲ 56.9	▲ 21 ▲ 43.7	▲ 41 ▲ 67.2
⑥							▲ 53 ▲ 53.5	▲ 18 ▲ 40.0	▲ 35 ▲ 64.8
県 内	46	27	19	99	45	54			
県 外	1	0	1	10	3	7	▲ 9 ▲ 90.0	▲ 3 -	▲ 6 ▲ 85.7
県内未就職者の割合 ⑥/⑤×100	97.9	100.0	95.0	90.8	93.8	88.5	7.1	6.2	6.5

※ 卒業予定者数は5月15日現在の求職動向調査結果により計上。

(注) 対前年同月比欄の上段は実数値、下段は%、ポイントである。

## 平成25年3月新規高等学校卒業者の県内求人状況（安定所別）

平成25年6月末現在

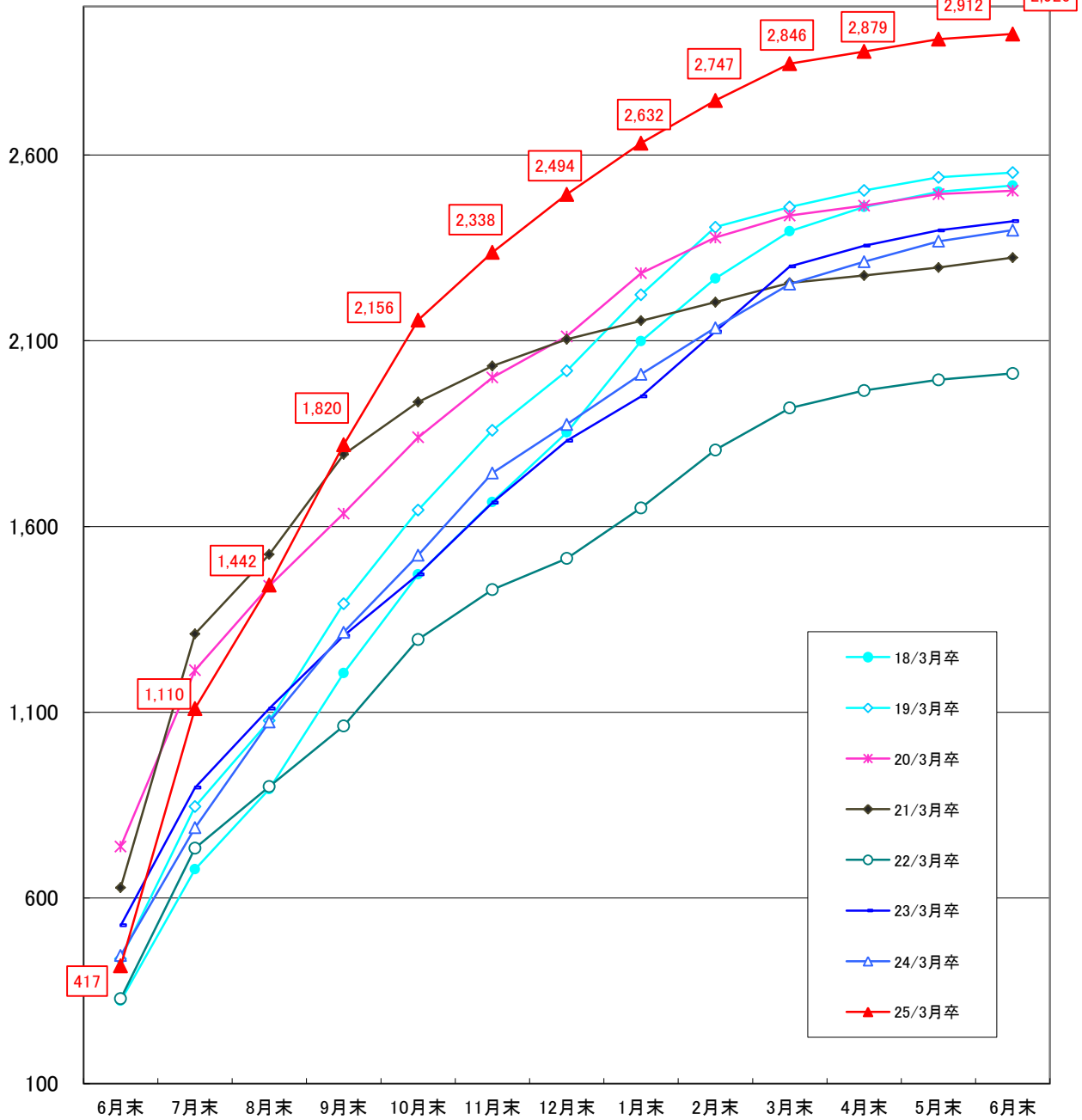
青森労働局

項目	求人件数			求人数		
	本年度	前年度	前年同月比	本年度	前年度	前年同月比
労働局計	1278	1087	191	2926	2398	528
			17.6			22.0
青森	262	260	2	551	469	82
			0.8			17.5
八戸	350	262	88	910	688	222
			33.6			32.3
弘前	239	180	59	538	432	106
			32.8			24.5
むつ	70	75	▲5	139	129	10
			▲6.7			7.8
野辺地	87	77	10	227	209	18
			13.0			8.6
五所川原	74	73	1	135	143	▲8
			1.4			▲5.6
三沢	55	57	▲2	146	148	▲2
			▲3.5			▲1.4
十和田	91	59	32	158	82	76
			54.2			92.7
黒石	50	44	6	122	98	24
			13.6			24.5

（注）対前年同月比欄の上段は実数値、下段は%、ポイントである。

### 新規高等学校卒業生対象求人受理状況

人



	6月末	7月末	8月末	9月末	10月末	11月末	12月末	1月末	2月末	3月末	4月末	5月末	6月末
18/3月卒	323	677	893	1,205	1,471	1,666	1,853	2,099	2,268	2,395	2,460	2,501	2,518
19/3月卒	436	846	1,077	1,392	1,644	1,859	2,019	2,224	2,406	2,460	2,505	2,540	2,553
20/3月卒	738	1,213	1,440	1,635	1,840	2,001	2,112	2,282	2,378	2,437	2,464	2,495	2,504
21/3月卒	628	1,311	1,525	1,794	1,935	2,032	2,104	2,154	2,204	2,256	2,276	2,297	2,324
22/3月卒	329	734	900	1,063	1,296	1,430	1,514	1,650	1,806	1,919	1,966	1,995	2,012
23/3月卒	526	897	1,110	1,306	1,471	1,664	1,831	1,950	2,125	2,300	2,356	2,397	2,422
24/3月卒	445	789	1,074	1,315	1,523	1,744	1,875	2,010	2,135	2,253	2,313	2,368	2,398
25/3月卒	417	1,110	1,442	1,820	2,156	2,338	2,494	2,632	2,747	2,846	2,879	2,912	2,926

平成25年3月新規高等学校卒業生求人状況（産業別）

平成25年6月末現在

青森労働局

項目	区分	平成25年3月卒	平成24年3月卒	対前年の増減	増減率(%)
A, B	農、林、漁業 (01~04)	36	48	▲ 12	▲ 25.0
C	鉱業、採石業、砂利採取業 (05)	0	0	0	-
D	建設業 (06~08)	365	260	105	40.4
E	製造業 (09~32)	583	622	▲ 39	▲ 6.3
	09 食料品製造業	178	140	38	27.1
	10 飲料・たばこ・飼料製造業	4	9	▲ 5	▲ 55.6
	11 繊維工業	121	98	23	23.5
	12 木材・木製品製造業（家具除く）	0	1	▲ 1	▲ 100.0
	13 家具・装備品製造業	0	0	0	-
	14 パルプ・紙・紙加工品製造業	10	6	4	66.7
	15 印刷・同関連業	8	7	1	14.3
	16 化学工業	7	6	1	16.7
	17 石油製品・石炭製品製造業	1	0	1	-
	18 プラスチック製品製造業（別掲を除く）	6	8	▲ 2	▲ 25.0
	19 ゴム製品製造業	0	0	0	-
	21 窯業・土石製品製造業	13	6	7	116.7
	22 鉄鋼業	12	38	▲ 26	▲ 68.4
	23 非鉄金属製造業	47	57	▲ 10	▲ 17.5
	24 金属製品製造業	39	33	6	18.2
	25 はん用機械器具製造業	3	4	▲ 1	▲ 25.0
	26 生産用機械器具製造業	10	7	3	42.9
	27 業務用機械器具製造業	15	14	1	7.1
	28 電子部品・デバイス・電子回路製造業	64	138	▲ 74	▲ 53.6
	29 電気機械器具製造業	35	35	0	0.0
	30 情報通信機械器具製造業	6	10	▲ 4	▲ 40.0
	31 輸送用機械器具製造業	4	4	0	0.0
	20, 32 その他の製造業	0	1	▲ 1	▲ 100.0
F	電気・ガス・熱供給・水道業 (33~36)	8	6	2	33.3
G	情報通信業 (37~41)	5	3	2	66.7
H	運輸業、郵便業 (42~49)	34	39	▲ 5	▲ 12.8
I	卸売業・小売業 (50~61)	510	361	149	41.3
	50~55 卸売業	168	106	62	58.5
	56~61 小売業	342	255	87	34.1
J	金融業・保険業 (62~67)	29	21	8	38.1
K	不動産業、物品賃貸業 (68~70)	24	26	▲ 2	▲ 7.7
L	学術研究、専門、技術サービス業 (71~74)	39	35	4	11.4
M	宿泊業、飲食サービス業 (75~77)	203	171	32	18.7
	76 飲食店	119	93	26	28.0
N	生活関連サービス業、娯楽業 (78~80)	117	57	60	105.3
O	教育、学習支援業 (81, 82)	9	9	0	0.0
P	医療、福祉 (83~85)	709	531	178	33.5
Q	複合サービス事業 (86, 87)	36	19	17	89.5
R	サービス業（他に分類されないもの）(88~96)	175	160	15	9.4
	91 職業紹介、労働者派遣業	0	1	▲ 1	▲ 100.0
	92 その他の事業サービス業	132	123	9	7.3
S, T	公務（他に分類されるものを除く）・その他 (97, 98, 99)	44	30	14	46.7
	合計	2926	2398	528	22.0

## 平成25年3月新規高等学校卒業生求人状況（職業別）

平成25年6月末現在

青森労働局

項 目	平成25年 3月卒	平成24年 3月卒	対前年 の増減	増減率(%)
A, B 管理、専門・技術	235	364	▲ 129	▲ 35.4
C 事務	336	243	93	38.3
D 販売	343	277	66	23.8
E サービス	968	521	447	85.8
H 生産工程	594	659	▲ 65	▲ 9.9
I 輸送・機械運転	58	22	36	163.6
J・K 建設・採掘、運搬・清掃・包装等	297	221	76	34.4
F, G 上記以外の職業	95	91	4	4.4
合 計	2,926	2,398	528	22.0

## 平成25年3月新規高等学校卒業者の就職状況

平成25年6月末現在

青 森 労 働 局

項 目		就職希望者数			就 職 者						就 職 率						未就職者数		
					本 年 度			前 年 度			本 年 度			前 年 度					
		計	県内	県外	計	県内	県外	計	県内	県外	計	県内	県外	計	県内	県外	計	県内	県外
労働局計	計	3,676	2,066	1,610	3,629	2,020	1,609	3,516	1,986	1,530	98.7	97.8	99.9	97.0	95.3	99.4	47	46	1
	男	2,053	1,036	1,017	2,026	1,009	1,017	1,954	966	988	98.7	97.4	100.0	97.6	95.5	99.7	27	27	0
	女	1,623	1,030	593	1,603	1,011	592	1,562	1,020	542	98.8	98.2	99.8	96.2	95.0	98.7	20	19	1
青 森	計	625	357	268	605	338	267	604	392	212	96.8	94.7	99.6	95.4	93.1	100.0	20	19	1
	男	355	180	175	343	168	175	346	189	157	96.6	93.3	100.0	95.3	91.7	100.0	12	12	0
	女	270	177	93	262	170	92	258	203	55	97.0	96.0	98.9	95.6	94.4	100.0	8	7	1
八 戸	計	848	484	364	829	465	364	775	456	319	97.8	96.1	100.0	95.4	93.3	98.8	19	19	0
	男	498	248	250	488	238	250	438	228	210	98.0	96.0	100.0	96.7	94.2	99.5	10	10	0
	女	350	236	114	341	227	114	337	228	109	97.4	96.2	100.0	93.9	92.3	97.3	9	9	0
弘 前	計	666	408	258	663	405	258	631	363	268	99.5	99.3	100.0	98.7	97.8	100.0	3	3	0
	男	387	209	178	386	208	178	353	167	186	99.7	99.5	100.0	98.9	97.7	100.0	1	1	0
	女	279	199	80	277	197	80	278	196	82	99.3	99.0	100.0	98.6	98.0	100.0	2	2	0
む つ	計	208	108	100	208	108	100	223	108	115	100.0	100.0	100.0	100.0	100.0	100.0	0	0	0
	男	128	57	71	128	57	71	134	57	77	100.0	100.0	100.0	100.0	100.0	100.0	0	0	0
	女	80	51	29	80	51	29	89	51	38	100.0	100.0	100.0	100.0	100.0	100.0	0	0	0
野 辺 地	計	197	125	72	197	125	72	213	127	86	100.0	100.0	100.0	100.0	100.0	100.0	0	0	0
	男	99	67	32	99	67	32	98	66	32	100.0	100.0	100.0	100.0	100.0	100.0	0	0	0
	女	98	58	40	98	58	40	115	61	54	100.0	100.0	100.0	100.0	100.0	100.0	0	0	0
五 所 川 原	計	418	180	238	418	180	238	415	164	251	100.0	100.0	100.0	96.1	93.2	98.0	0	0	0
	男	226	76	150	226	76	150	248	76	172	100.0	100.0	100.0	97.6	95.0	98.9	0	0	0
	女	192	104	88	192	104	88	167	88	79	100.0	100.0	100.0	93.8	91.7	96.3	0	0	0
三 沢	計	243	125	118	241	123	118	209	118	91	99.2	98.4	100.0	96.3	94.4	98.9	2	2	0
	男	74	39	35	72	37	35	70	42	28	97.3	94.9	100.0	98.6	97.7	100.0	2	2	0
	女	169	86	83	169	86	83	139	76	63	100.0	100.0	100.0	95.2	92.7	98.4	0	0	0
十 和 田	計	234	140	94	234	140	94	239	123	116	100.0	100.0	100.0	100.0	100.0	100.0	0	0	0
	男	180	104	76	180	104	76	187	95	92	100.0	100.0	100.0	100.0	100.0	100.0	0	0	0
	女	54	36	18	54	36	18	52	28	24	100.0	100.0	100.0	100.0	100.0	100.0	0	0	0
黒 石	計	237	139	98	234	136	98	207	135	72	98.7	97.8	100.0	95.4	93.1	100.0	3	3	0
	男	106	56	50	104	54	50	80	46	34	98.1	96.4	100.0	94.1	90.2	100.0	2	2	0
	女	131	83	48	130	82	48	127	89	38	99.2	98.8	100.0	96.2	94.7	100.0	1	1	0

平成25年3月新規高等学校卒業者就職状況（産業別）

平成25年6月末現在

青森労働局

項目	区分	平成25年3月卒	平成24年3月卒	対前年の増減	増減率(%)
A, B	農、林、漁業(01~04)	18	44	▲ 26	▲ 59.1
C	鉱業、採石業、砂利採取業(05)	1	0	1	-
D	建設業(06~08)	212	163	49	30.1
E	製造業(09~32)	478	555	▲ 77	▲ 13.9
	09 食料品製造業	142	139	3	2.2
	10 飲料・たばこ・飼料製造業	5	9	▲ 4	▲ 44.4
	11 繊維工業	93	87	6	6.9
	12 木材・木製品製造業(家具除く)	0	1	▲ 1	▲ 100.0
	13 家具・装備品製造業	0	0	0	-
	14 パルプ・紙・紙加工品製造業	8	6	2	33.3
	15 印刷・同関連業	7	5	2	40.0
	16 化学工業	6	6	0	0.0
	17 石油製品・石炭製品製造業	1	0	1	-
	18 プラスチック製品製造業(別掲を除く)	6	10	▲ 4	▲ 40.0
	19 ゴム製品製造業	0	0	0	-
	21 窯業・土石製品製造業	9	4	5	125.0
	22 鉄鋼業	12	33	▲ 21	▲ 63.6
	23 非鉄金属製造業	51	62	▲ 11	▲ 17.7
	24 金属製品製造業	39	28	11	39.3
	25 はん用機械器具製造業	1	2	▲ 1	▲ 50.0
	26 生産用機械器具製造業	8	7	1	14.3
	27 業務用機械器具製造業	9	15	▲ 6	▲ 40.0
	28 電子部品・デバイス・電子回路製造業	53	106	▲ 53	▲ 50.0
	29 電気機械器具製造業	19	25	▲ 6	▲ 24.0
	30 情報通信機械器具製造業	3	7	▲ 4	▲ 57.1
	31 輸送用機械器具製造業	5	2	3	150.0
	20, 32 その他の製造業	1	1	0	0.0
F	電気・ガス・熱供給・水道業(33~36)	8	3	5	166.7
G	情報通信業(37~41)	5	3	2	66.7
H	運輸業、郵便業(42~49)	25	24	1	4.2
I	卸売業・小売業(50~61)	384	336	48	14.3
	50~55 卸売業	107	85	22	25.9
	56~61 小売業	277	251	26	10.4
J	金融業・保険業(62~67)	17	16	1	6.3
K	不動産業、物品賃貸業(68~70)	21	17	4	23.5
L	学術研究、専門、技術サービス業(71~74)	22	33	▲ 11	▲ 33.3
M	宿泊業、飲食サービス業(75~77)	136	150	▲ 14	▲ 9.3
	76 飲食店	73	86	▲ 13	▲ 15.1
N	生活関連サービス業、娯楽業(78~80)	85	48	37	77.1
O	教育、学習支援業(81, 82)	6	13	▲ 7	▲ 53.8
P	医療、福祉(83~85)	429	410	19	4.6
Q	複合サービス事業(86, 87)	27	18	9	50.0
R	サービス業(他に分類されないもの)(88~96)	129	131	▲ 2	▲ 1.5
	91 職業紹介、労働者派遣業	0	3	▲ 3	▲ 100.0
	92 その他の事業サービス業	87	81	6	7.4
S, T	公務(他に分類されるものを除く)・その他(97, 98, 99)	17	22	▲ 5	▲ 22.7
合計		2020	1986	34	1.7



## 平成25年3月新規高等学校卒業生就職状況（職業別）

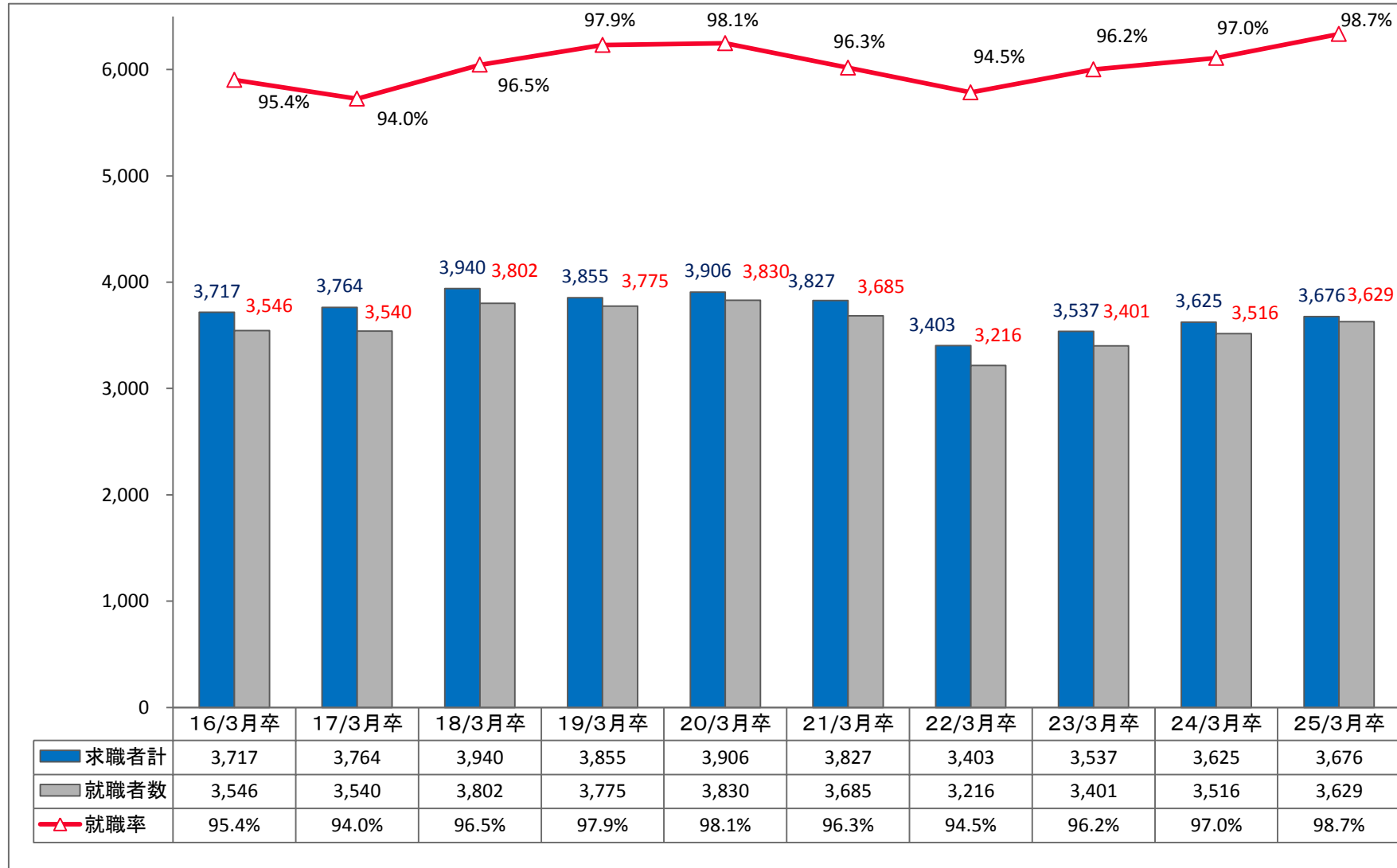
平成25年6月末現在

青森労働局

項 目	平成25年 3月卒	平成24年 3月卒	対前年 の増減	増減率(%)
A, B 管理、専門・技術	177	353	▲ 176	▲ 49.9
C 事務	235	219	16	7.3
D 販売	249	206	43	20.9
E サービス	579	345	234	67.8
H 生産工程	467	614	▲ 147	▲ 23.9
I 輸送・機械運転	58	20	38	190.0
J・K 建設・採掘、運搬・清掃・包装等	193	150	43	28.7
F, G 上記以外の職業	62	79	▲ 17	▲ 21.5
合 計	2,020	1,986	34	1.7

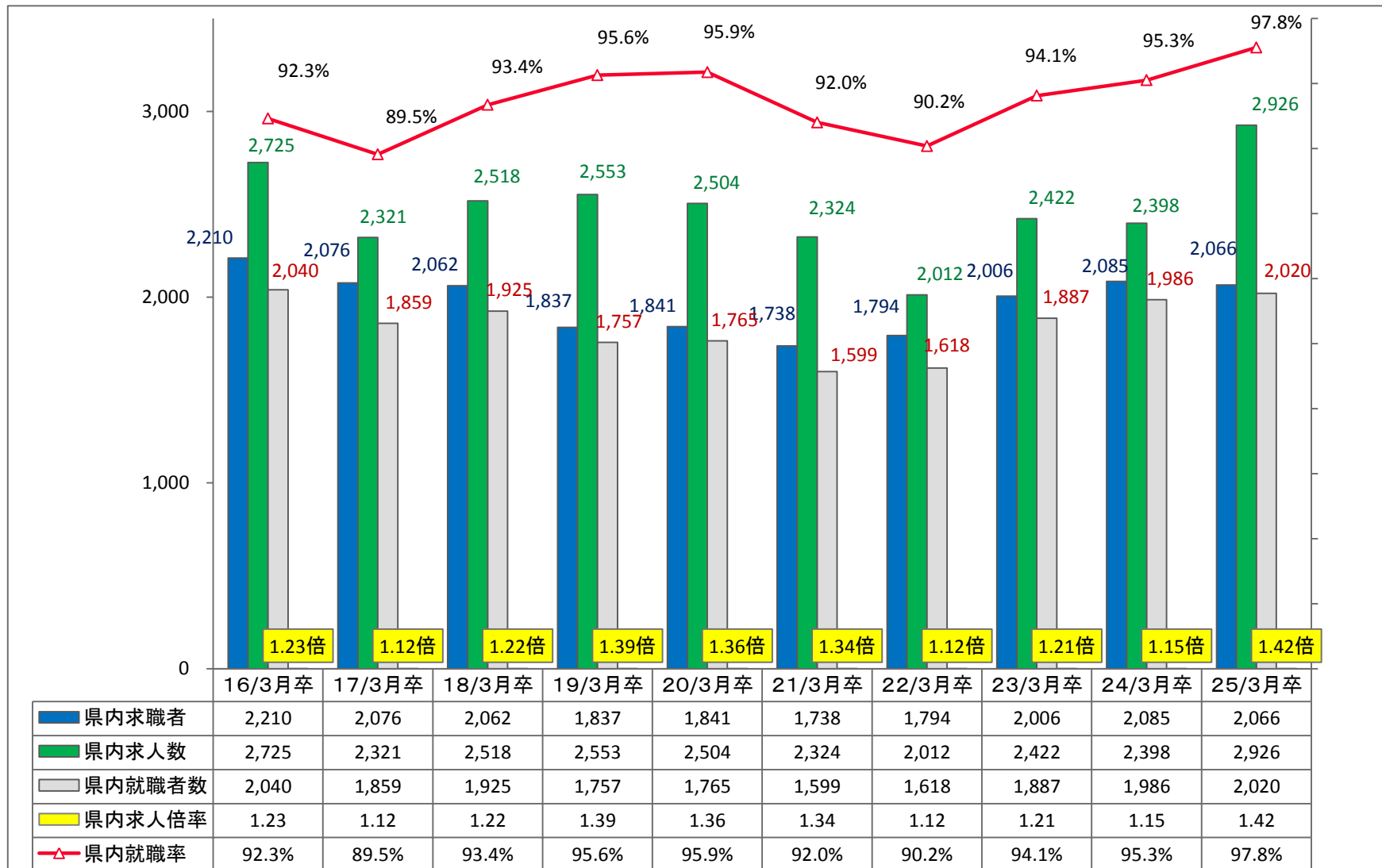
# 高校新卒者の求職・就職率の推移（6月末・全体）

青森労働局



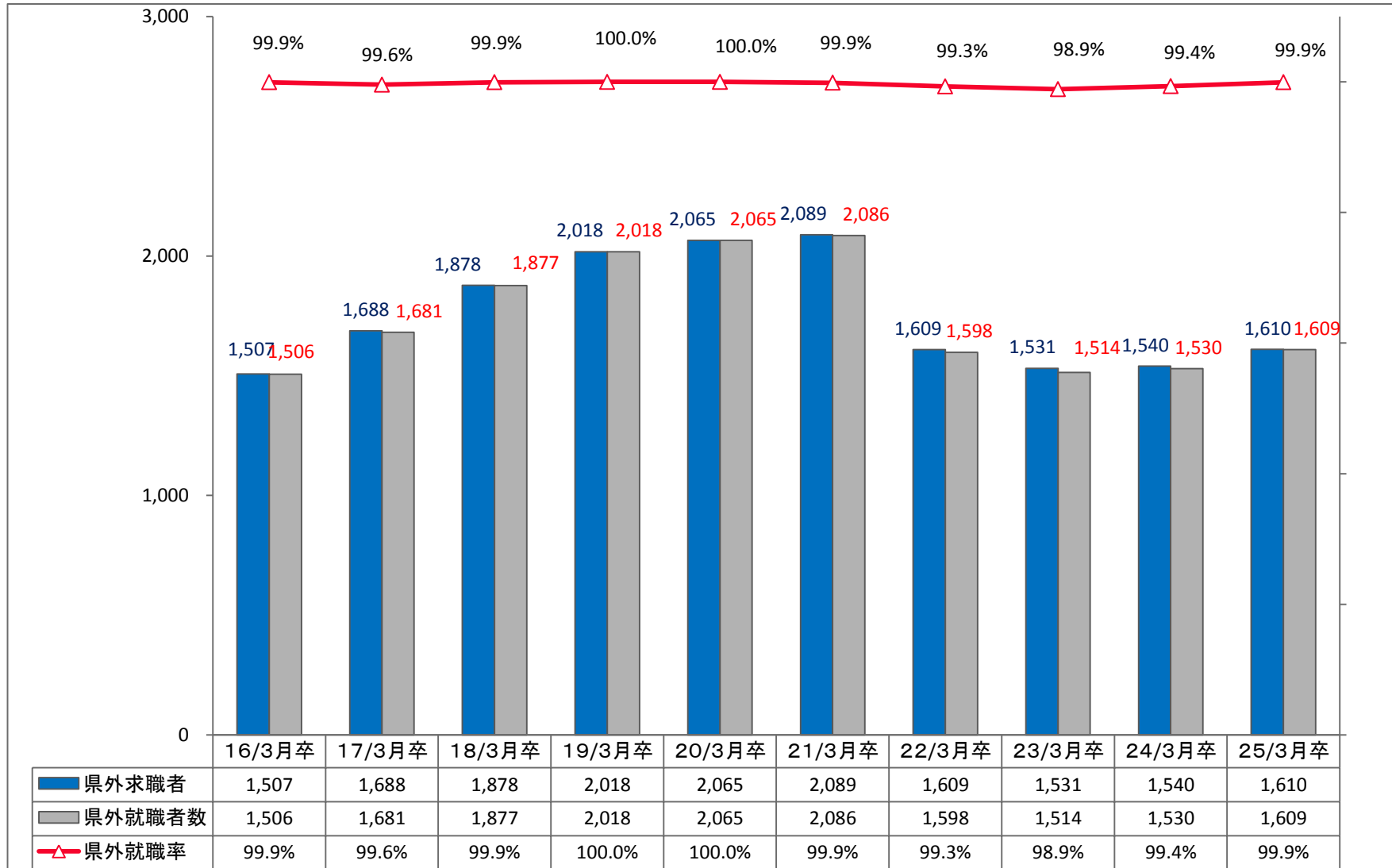
# 高校新卒者の求職・求人・就職率の推移（6月末・県内）

青森労働局



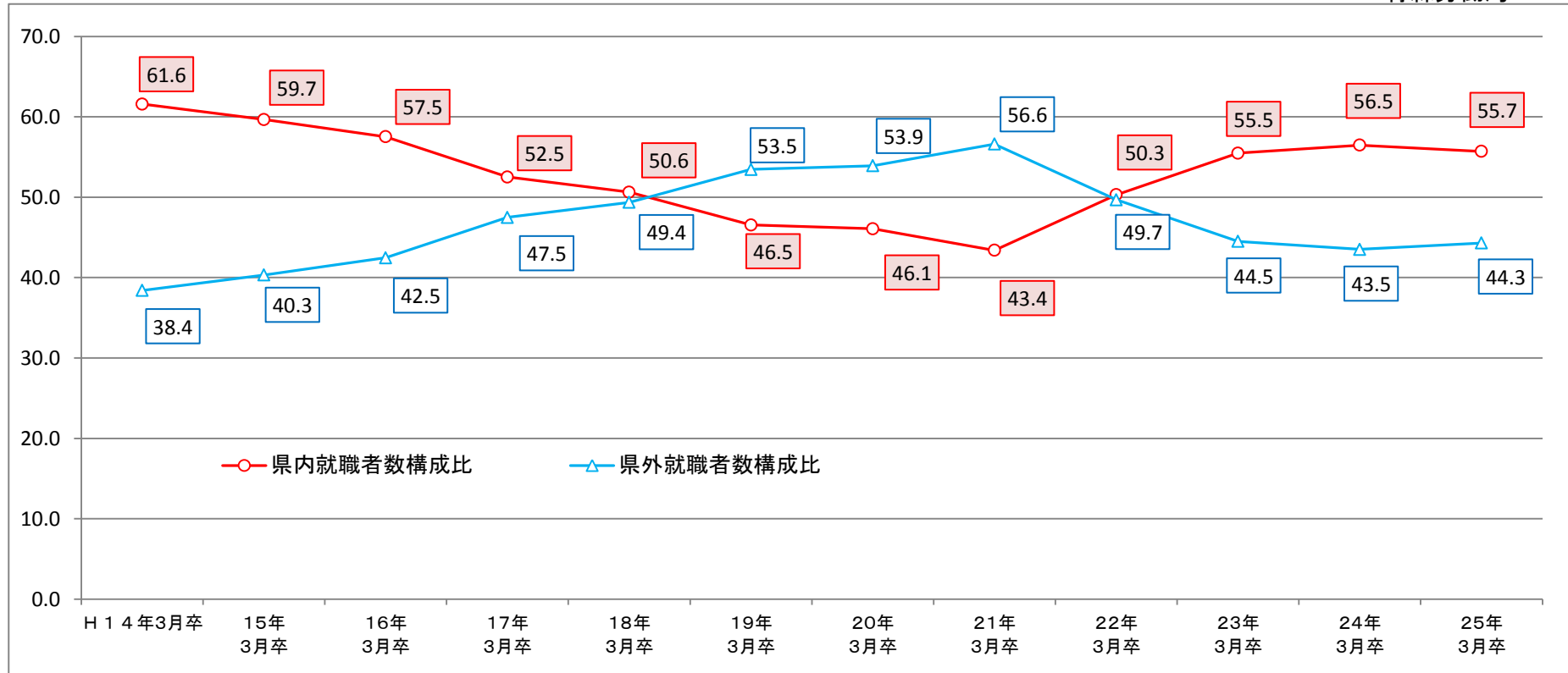
# 高校新卒者の求職・就職率の推移（6月末・県外）

青森労働局



## 新規高等学校卒業者の県内・県外就職の推移(6月末)

青森労働局



卒業年次	14年3月卒	15年3月卒	16年3月卒	17年3月卒	18年3月卒	19年3月卒	20年3月卒	21年3月卒	22年3月卒	23年3月卒	24年3月卒	24年3月卒
県内就職者数	2,327	2,116	2,040	1,859	1,925	1,757	1,765	1,599	1,618	1,887	1,986	2,020
構成比	61.6	59.7	57.5	52.5	50.6	46.5	46.1	43.4	50.3	55.5	56.5	55.7
県外就職者数	1,451	1,430	1,506	1,681	1,877	2,018	2,065	2,086	1,598	1,514	1,530	1,609
構成比	38.4	40.3	42.5	47.5	49.4	53.5	53.9	56.6	49.7	44.5	43.5	44.3
合計	3,778	3,546	3,546	3,540	3,802	3,775	3,830	3,685	3,216	3,401	3,516	3,629

## 平成25年3月新規高等学校卒業者の地域別就職状況

平成25年6月末

青 森 労 働 局

都道府県・性別	平成25年3月卒			平成24年3月卒			対前年		
	計	男	女	計	男	女	計	男	女
青 森	2020	1009	1011	1986	966	1020	34	43	▲ 9
北 海 道	16	15	1	25	18	7	▲ 9	▲ 3	▲ 6
岩 手	102	48	54	88	25	63	14	23	▲ 9
宮 城	110	63	47	82	63	19	28	0	28
秋 田	6	4	2	8	5	3	▲ 2	▲ 1	▲ 1
山 形	5	1	4	2	0	2	3	1	2
福 島	6	3	3	2	0	2	4	3	1
茨 城	22	19	3	27	25	2	▲ 5	▲ 6	1
栃 木	16	9	7	17	10	7	▲ 1	▲ 1	0
群 馬	44	36	8	38	31	7	6	5	1
埼 玉	123	78	45	110	60	50	13	18	▲ 5
千 葉	77	66	11	114	87	27	▲ 37	▲ 21	▲ 16
東 京	809	484	325	686	427	259	123	57	66
神 奈 川	155	112	43	188	137	51	▲ 33	▲ 25	▲ 8
新 潟	5	5	0	5	1	4	0	4	▲ 4
富 山	1	1	0	4	2	2	▲ 3	▲ 1	▲ 2
石 川	0	0	0	0	0	0	0	0	0
福 井	1	0	1	0	0	0	1	0	1
山 梨	3	3	0	0	0	0	3	3	0
長 野	0	0	0	1	1	0	▲ 1	▲ 1	0
岐 阜	3	1	2	6	4	2	▲ 3	▲ 3	0
静 岡	6	4	2	3	3	0	3	1	2
愛 知	48	34	14	51	42	9	▲ 3	▲ 8	5
三 重	9	2	7	4	0	4	5	2	3
滋 賀	2	0	2	2	0	2	0	0	0
京 都	3	2	1	10	6	4	▲ 7	▲ 4	▲ 3
大 阪	31	24	7	53	39	14	▲ 22	▲ 15	▲ 7
兵 庫	1	1	0	1	1	0	0	0	0
奈 良	0	0	0	0	0	0	0	0	0
大 分	0	0	0	0	0	0	0	0	0
鹿 児 島	0	0	0	0	0	0	0	0	0
そ の 他	5	2	3	3	1	2	2	1	1
県 外 小 計	1,609	1,017	592	1,530	988	542	79	29	50
合 計	3,629	2,026	1,603	3,516	1,954	1,562	113	72	41