



日本はひとつ  
しごとプロジェクト

青森労働局発表

平成25年5月20日

【照会先】

青森労働局職業安定部職業安定課  
課長 佐々木 和之  
地方職業指導官 森 恭二  
電話 017(721)2000

報道関係者 各位

平成25年3月新規高等学校卒業生職業紹介状況

(平成25年4月末現在)

- 1 就職希望者数は全体で、3,729人となり、前年同月に比べ61人(1.7%)増加した。県内就職希望者数は、2,112人となり、前年同月に比べ12人(0.6%)減少した。県外就職希望者数は、1,617人となり、前年同月に比べ73人(4.7%)増加した。
- 2 求人数(県内)は、2,879人となり、前年同月に比べ566人(24.5%)増加した。
- 3 求人倍率(県内)は、1.36倍となり、前年同月に比べ0.27ポイント増加した。
- 4 就職者数は全体で、3,580人となり、前年同月に比べ156人(4.6%)増加した。県内就職者数は、1,976人となり、前年同月に比べ70人(3.7%)増加した。県外就職者数は、1,604人となり、前年同月に比べ86人(5.7%)増加した。
- 5 就職率は全体で、96.0%となり、前年同月に比べ2.7ポイント上回った。県内就職率は、93.6%となり、前年同月に比べ3.9ポイント上回った。県外就職率は、99.2%となり、前年同月に比べ0.9ポイント上回った。

新規高等学校卒業生の就職支援

未就職のまま卒業した方について、引き続き「就職をあきらめさせない」ためのジョブサポーターによる個別支援を継続し、1日でも早く就職できるよう平成25年4月1日から6月末日までを集中支援期間として「未就職卒業生への集中支援2013」に取り組みます。

※県外求人については、これまで県外企業から県内のハローワークへ送付された求人を県外求人として計上してきたが、平成24年7月より県外企業からハローワークへ求人を送付しない取り扱いとされ、本調査において「求人数(県外)」及び「求人倍率(県外)」が調査不能となったため、公表資料の項目から削除した。

## 平成25年3月新規高等学校卒業生職業紹介状況

平成25年4月末現在

青 森 労 働 局

項 目	平成 25 年 3 月 卒			平成 24 年 3 月 卒			対 前 年 同 月 比		
	計	男	女	計	男	女	計	男	女
卒業予定者数	14,805	7,560	7,245	13,945	7,041	6,904	860 6.2	519 7.4	341 4.9
① 就職希望者数計	3,729	2,076	1,653	3,668	2,008	1,660	61 1.7	68 3.4	▲ 7 ▲ 0.4
②							▲ 12 ▲ 0.6	34 3.3	▲ 46 ▲ 4.2
県 内	2,112	1,054	1,058	2,124	1,020	1,104			
県 外	1,617	1,022	595	1,544	988	556	73 4.7	34 3.4	39 7.0
県内就職希望者の割合 ②/①×100	56.6	50.8	64.0	57.9	50.8	66.5	▲ 1.3	0.0	▲ 2.5
求人数(県内)	2,879	/		2,313	/		566 24.5	/	
求人倍率(県内)	1.36	/		1.09	/		0.27	/	
③ 就職者数計	3,580	2,004	1,576	3,424	1,908	1,516	156 4.6	96 5.0	60 4.0
④							70 3.7	63 6.8	7 0.7
県 内	1,976	989	987	1,906	926	980			
県 外	1,604	1,015	589	1,518	982	536	86 5.7	33 3.4	53 9.9
県内就職者の割合 ④/③×100	55.2	49.4	62.6	55.7	48.5	64.6	▲ 0.5	0.9	▲ 2.0
就職率計	96.0	96.5	95.3	93.3	95.0	91.3	2.7	1.5	4.0
県 内	93.6	93.8	93.3	89.7	90.8	88.8	3.9	3.0	4.5
県 外	99.2	99.3	99.0	98.3	99.4	96.4	0.9	▲ 0.1	2.6
⑤ 未就職者数	149	72	77	244	100	144	▲ 95 ▲ 38.9	▲ 28 ▲ 28.0	▲ 67 ▲ 46.5
⑥							▲ 82 ▲ 37.6	▲ 29 ▲ 30.9	▲ 53 ▲ 42.7
県 内	136	65	71	218	94	124			
県 外	13	7	6	26	6	20	▲ 13 ▲ 50.0	1 16.7	▲ 14 ▲ 70.0
県内未就職者の割合 ⑥/⑤×100	91.3	90.3	92.2	89.3	94.0	86.1	2.0	▲ 3.7	6.1

※ 卒業予定者数は5月15日現在の求職動向調査結果により計上。

(注) 対前年同月比欄の上段は実数値、下段は%、ポイントである。

## 平成25年3月新規高等学校卒業者の県内求人状況（安定所別）

平成25年4月末現在

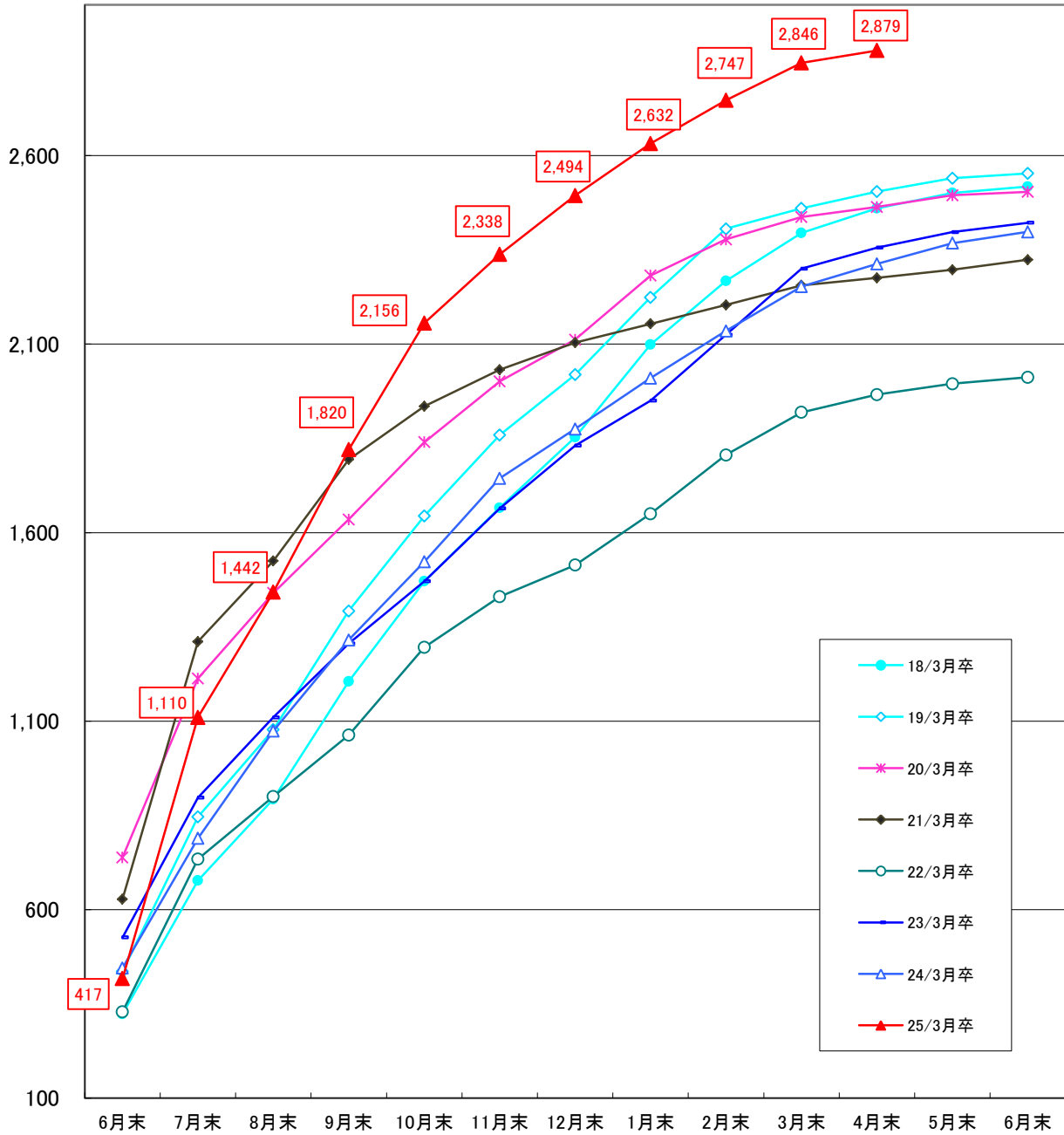
青森労働局

項目	求人件数			求人数		
	本年度	前年度	前年同月比	本年度	前年度	前年同月比
労働局計	1231	1003	228	2879	2313	566
			22.7			24.5
青森	249	227	22	537	435	102
			9.7			23.4
八戸	345	256	89	905	682	223
			34.8			32.7
弘前	221	152	69	520	404	116
			45.4			28.7
むつ	69	74	▲5	138	128	10
			▲6.8			7.8
野辺地	85	77	8	226	209	17
			10.4			8.1
五所川原	68	65	3	129	135	▲6
			4.6			▲4.4
三沢	55	51	4	146	142	4
			7.8			2.8
十和田	90	58	32	157	81	76
			55.2			93.8
黒石	49	43	6	121	97	24
			14.0			24.7

（注）対前年同月比欄の上段は実数値、下段は%、ポイントである。

### 新規高等学校卒業生対象求人受理状況

人



	6月末	7月末	8月末	9月末	10月末	11月末	12月末	1月末	2月末	3月末	4月末	5月末	6月末
18/3月卒	323	677	893	1,205	1,471	1,666	1,853	2,099	2,268	2,395	2,460	2,501	2,518
19/3月卒	436	846	1,077	1,392	1,644	1,859	2,019	2,224	2,406	2,460	2,505	2,540	2,553
20/3月卒	738	1,213	1,440	1,635	1,840	2,001	2,112	2,282	2,378	2,437	2,464	2,495	2,504
21/3月卒	628	1,311	1,525	1,794	1,935	2,032	2,104	2,154	2,204	2,256	2,276	2,297	2,324
22/3月卒	329	734	900	1,063	1,296	1,430	1,514	1,650	1,806	1,919	1,966	1,995	2,012
23/3月卒	526	897	1,110	1,306	1,471	1,664	1,831	1,950	2,125	2,300	2,356	2,397	2,422
24/3月卒	445	789	1,074	1,315	1,523	1,744	1,875	2,010	2,135	2,253	2,313	2,368	2,398
25/3月卒	417	1,110	1,442	1,820	2,156	2,338	2,494	2,632	2,747	2,846	2,879		

平成25年3月新規高等学校卒業生求人状況（産業別）

平成25年4月末現在

青森労働局

項目	区分	平成25年3月卒	平成24年3月卒	対前年の増減	増減率(%)
A, B	農、林、漁業 (01~04)	36	47	▲ 11	▲ 23.4
C	鉱業、採石業、砂利採取業 (05)	0	0	0	-
D	建設業 (06~08)	362	252	110	43.7
E	製造業 (09~32)	574	615	▲ 41	▲ 6.7
	09 食料品製造業	171	134	37	27.6
	10 飲料・たばこ・飼料製造業	4	9	▲ 5	▲ 55.6
	11 繊維工業	121	97	24	24.7
	12 木材・木製品製造業（家具除く）	0	1	▲ 1	▲ 100.0
	13 家具・装備品製造業	0	0	0	-
	14 パルプ・紙・紙加工品製造業	10	6	4	66.7
	15 印刷・同関連業	7	7	0	0.0
	16 化学工業	7	6	1	16.7
	17 石油製品・石炭製品製造業	1	0	1	-
	18 プラスチック製品製造業（別掲を除く）	6	8	▲ 2	▲ 25.0
	19 ゴム製品製造業	0	0	0	-
	21 窯業・土石製品製造業	13	6	7	116.7
	22 鉄鋼業	12	38	▲ 26	▲ 68.4
	23 非鉄金属製造業	47	57	▲ 10	▲ 17.5
	24 金属製品製造業	39	33	6	18.2
	25 はん用機械器具製造業	3	4	▲ 1	▲ 25.0
	26 生産用機械器具製造業	10	7	3	42.9
	27 業務用機械器具製造業	15	14	1	7.1
	28 電子部品・デバイス・電子回路製造業	64	138	▲ 74	▲ 53.6
	29 電気機械器具製造業	34	35	▲ 1	▲ 2.9
	30 情報通信機械器具製造業	6	10	▲ 4	▲ 40.0
	31 輸送用機械器具製造業	4	4	0	0.0
	20, 32 その他の製造業	0	1	▲ 1	▲ 100.0
F	電気・ガス・熱供給・水道業 (33~36)	8	6	2	33.3
G	情報通信業 (37~41)	5	1	4	400.0
H	運輸業、郵便業 (42~49)	34	35	▲ 1	▲ 2.9
I	卸売業・小売業 (50~61)	492	341	151	44.3
	50~55 卸売業	165	103	62	60.2
	56~61 小売業	327	238	89	37.4
J	金融業・保険業 (62~67)	29	21	8	38.1
K	不動産業、物品賃貸業 (68~70)	24	26	▲ 2	▲ 7.7
L	学術研究、専門、技術サービス業 (71~74)	37	35	2	5.7
M	宿泊業、飲食サービス業 (75~77)	200	151	49	32.5
	76 飲食店	117	80	37	46.3
N	生活関連サービス業、娯楽業 (78~80)	115	49	66	134.7
O	教育、学習支援業 (81, 82)	9	8	1	12.5
P	医療、福祉 (83~85)	703	522	181	34.7
Q	複合サービス事業 (86, 87)	36	19	17	89.5
R	サービス業（他に分類されないもの）(88~96)	171	157	14	8.9
	91 職業紹介、労働者派遣業	0	1	▲ 1	▲ 100.0
	92 その他の事業サービス業	129	121	8	6.6
S, T	公務（他に分類されるものを除く）・その他 (97, 98, 99)	44	28	16	57.1
	合計	2879	2313	566	24.5

## 平成25年3月新規高等学校卒業生求人状況（職業別）

平成25年4月末現在

青森労働局

項 目	平成25年 3月卒	平成24年 3月卒	対前年 の増減	増減率(%)
A, B 管理、専門・技術	233	357	▲ 124	▲ 34.7
C 事務	334	234	100	42.7
D 販売	332	259	73	28.2
E サービス	957	495	462	93.3
H 生産工程	579	644	▲ 65	▲ 10.1
I 輸送・機械運転	58	21	37	176.2
J・K 建設・採掘、運搬・清掃・包装等	291	214	77	36.0
F, G 上記以外の職業	95	89	6	6.7
合 計	2,879	2,313	566	24.5

## 平成25年3月新規高等学校卒業者の就職状況

平成25年4月末現在

青 森 労 働 局

項目		就職希望者数			就 職 者						就 職 率						未就職者数		
					本 年 度			前 年 度			本 年 度			前 年 度					
		計	県内	県外	計	県内	県外	計	県内	県外	計	県内	県外	計	県内	県外	計	県内	県外
労働局計	計	3,729	2,112	1,617	3,580	1,976	1,604	3,424	1,906	1,518	96.0	93.6	99.2	93.3	89.7	98.3	149	136	13
	男	2,076	1,054	1,022	2,004	989	1,015	1,908	926	982	96.5	93.8	99.3	95.0	90.8	99.4	72	65	7
	女	1,653	1,058	595	1,576	987	589	1,516	980	536	95.3	93.3	99.0	91.3	88.8	96.4	77	71	6
青 森	計	651	381	270	590	324	266	570	360	210	90.6	85.0	98.5	86.8	81.8	96.8	61	57	4
	男	363	187	176	338	163	175	329	174	155	93.1	87.2	99.4	88.7	80.9	99.4	25	24	1
	女	288	194	94	252	161	91	241	186	55	87.5	83.0	96.8	84.3	82.7	90.2	36	33	3
八 戸	計	850	482	368	824	460	364	764	446	318	96.9	95.4	98.9	94.3	91.6	98.5	26	22	4
	男	502	249	253	488	238	250	433	223	210	97.2	95.6	98.8	96.4	93.7	99.5	14	11	3
	女	348	233	115	336	222	114	331	223	108	96.6	95.3	99.1	91.7	89.6	96.4	12	11	1
弘 前	計	684	424	260	650	393	257	613	347	266	95.0	92.7	98.8	94.6	91.8	98.5	34	31	3
	男	395	216	179	379	201	178	345	159	186	95.9	93.1	99.4	96.1	91.9	100.0	16	15	1
	女	289	208	81	271	192	79	268	188	80	93.8	92.3	97.5	92.7	91.7	95.2	18	16	2
む つ	計	207	107	100	207	107	100	222	107	115	100.0	100.0	100.0	99.1	98.2	100.0	0	0	0
	男	128	57	71	128	57	71	133	56	77	100.0	100.0	100.0	100.0	100.0	100.0	0	0	0
	女	79	50	29	79	50	29	89	51	38	100.0	100.0	100.0	97.8	96.2	100.0	0	0	0
野 辺 地	計	197	125	72	196	124	72	213	127	86	99.5	99.2	100.0	98.6	97.7	100.0	1	1	0
	男	99	67	32	98	66	32	98	66	32	99.0	98.5	100.0	98.0	97.1	100.0	1	1	0
	女	98	58	40	98	58	40	115	61	54	100.0	100.0	100.0	99.1	98.4	100.0	0	0	0
五 所 川 原	計	426	189	237	408	173	235	403	154	249	95.8	91.5	99.2	90.4	80.6	97.6	18	16	2
	男	230	80	150	219	71	148	240	70	170	95.2	88.8	98.7	93.8	83.3	98.8	11	9	2
	女	196	109	87	189	102	87	163	84	79	96.4	93.6	100.0	85.8	78.5	95.2	7	7	0
三 沢	計	244	126	118	240	122	118	206	115	91	98.4	96.8	100.0	94.1	90.6	98.9	4	4	0
	男	74	39	35	72	37	35	68	40	28	97.3	94.9	100.0	95.8	93.0	100.0	2	2	0
	女	170	87	83	168	85	83	138	75	63	98.8	97.7	100.0	93.2	89.3	98.4	2	2	0
十 和 田	計	233	139	94	233	139	94	239	123	116	100.0	100.0	100.0	100.0	100.0	100.0	0	0	0
	男	179	103	76	179	103	76	187	95	92	100.0	100.0	100.0	100.0	100.0	100.0	0	0	0
	女	54	36	18	54	36	18	52	28	24	100.0	100.0	100.0	100.0	100.0	100.0	0	0	0
黒 石	計	237	139	98	232	134	98	194	127	67	97.9	96.4	100.0	92.8	91.4	95.7	5	5	0
	男	106	56	50	103	53	50	75	43	32	97.2	94.6	100.0	91.5	89.6	94.1	3	3	0
	女	131	83	48	129	81	48	119	84	35	98.5	97.6	100.0	93.7	92.3	97.2	2	2	0

平成25年3月新規高等学校卒業者就職状況（産業別）

平成25年4月末現在

青森労働局

項目	区分	平成25年3月卒	平成24年3月卒	対前年の増減	増減率(%)
A, B	農、林、漁業(01~04)	17	44	▲ 27	▲ 61.4
C	鉱業、採石業、砂利採取業(05)	1	0	1	-
D	建設業(06~08)	209	156	53	34.0
E	製造業(09~32)	468	546	▲ 78	▲ 14.3
	09 食料品製造業	136	133	3	2.3
	10 飲料・たばこ・飼料製造業	5	9	▲ 4	▲ 44.4
	11 繊維工業	93	85	8	9.4
	12 木材・木製品製造業(家具除く)	0	1	▲ 1	▲ 100.0
	13 家具・装備品製造業	0	0	0	-
	14 パルプ・紙・紙加工品製造業	8	6	2	33.3
	15 印刷・同関連業	5	5	0	0.0
	16 化学工業	6	6	0	0.0
	17 石油製品・石炭製品製造業	1	0	1	-
	18 プラスチック製品製造業(別掲を除く)	6	9	▲ 3	▲ 33.3
	19 ゴム製品製造業	0	0	0	-
	21 窯業・土石製品製造業	9	4	5	125.0
	22 鉄鋼業	12	33	▲ 21	▲ 63.6
	23 非鉄金属製造業	51	62	▲ 11	▲ 17.7
	24 金属製品製造業	39	28	11	39.3
	25 はん用機械器具製造業	1	2	▲ 1	▲ 50.0
	26 生産用機械器具製造業	8	7	1	14.3
	27 業務用機械器具製造業	9	15	▲ 6	▲ 40.0
	28 電子部品・デバイス・電子回路製造業	52	106	▲ 54	▲ 50.9
	29 電気機械器具製造業	18	25	▲ 7	▲ 28.0
	30 情報通信機械器具製造業	3	7	▲ 4	▲ 57.1
	31 輸送用機械器具製造業	5	2	3	150.0
	20, 32 その他の製造業	1	1	0	0.0
F	電気・ガス・熱供給・水道業(33~36)	8	3	5	166.7
G	情報通信業(37~41)	5	1	4	400.0
H	運輸業、郵便業(42~49)	25	20	5	25.0
I	卸売業・小売業(50~61)	369	319	50	15.7
	50~55 卸売業	105	85	20	23.5
	56~61 小売業	264	234	30	12.8
J	金融業・保険業(62~67)	17	16	1	6.3
K	不動産業、物品賃貸業(68~70)	21	17	4	23.5
L	学術研究、専門、技術サービス業(71~74)	21	33	▲ 12	▲ 36.4
M	宿泊業、飲食サービス業(75~77)	133	131	2	1.5
	76 飲食店	71	73	▲ 2	▲ 2.7
N	生活関連サービス業、娯楽業(78~80)	83	41	42	102.4
O	教育、学習支援業(81, 82)	6	12	▲ 6	▲ 50.0
P	医療、福祉(83~85)	424	401	23	5.7
Q	複合サービス事業(86, 87)	27	18	9	50.0
R	サービス業(他に分類されないもの)(88~96)	125	128	▲ 3	▲ 2.3
	91 職業紹介、労働者派遣業	0	1	▲ 1	▲ 100.0
	92 その他の事業サービス業	84	80	4	5.0
S, T	公務(他に分類されるものを除く)・その他(97, 98, 99)	17	20	▲ 3	▲ 15.0
合計		1976	1906	70	3.7



## 平成25年3月新規高等学校卒業者就職状況（職業別）

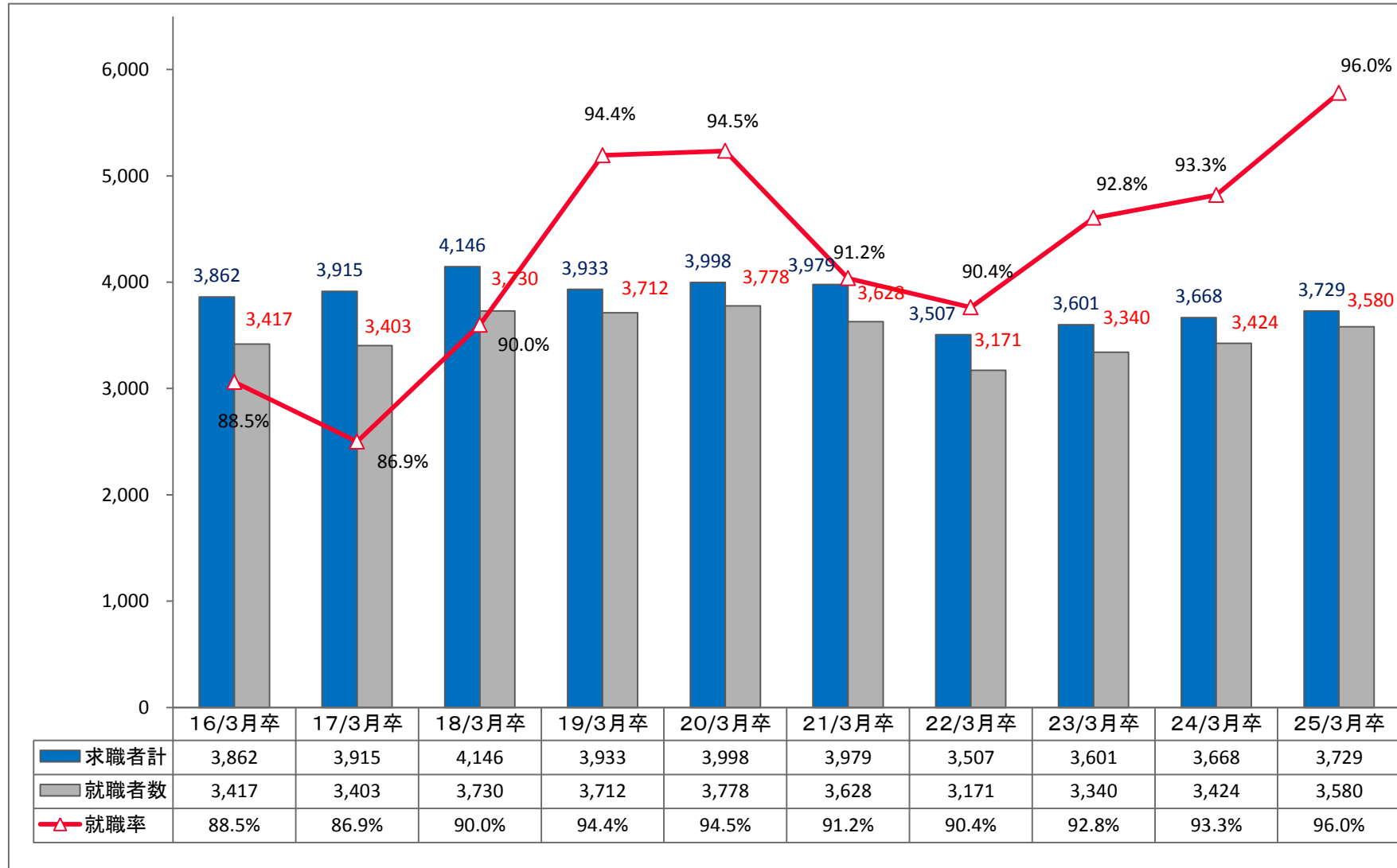
平成25年4月末現在

青森労働局

項 目	平成25年 3月卒	平成24年 3月卒	対前年 の増減	増減率(%)
A, B 管理、専門・技術	176	349	▲ 173	▲ 49.6
C 事務	232	212	20	9.4
D 販売	240	193	47	24.4
E サービス	569	314	255	81.2
H 生産工程	452	600	▲ 148	▲ 24.7
I 輸送・機械運転	58	19	39	205.3
J・K 建設・採掘、運搬・清掃・包装等	188	142	46	32.4
F, G 上記以外の職業	61	77	▲ 16	▲ 20.8
合 計	1,976	1,906	70	3.7

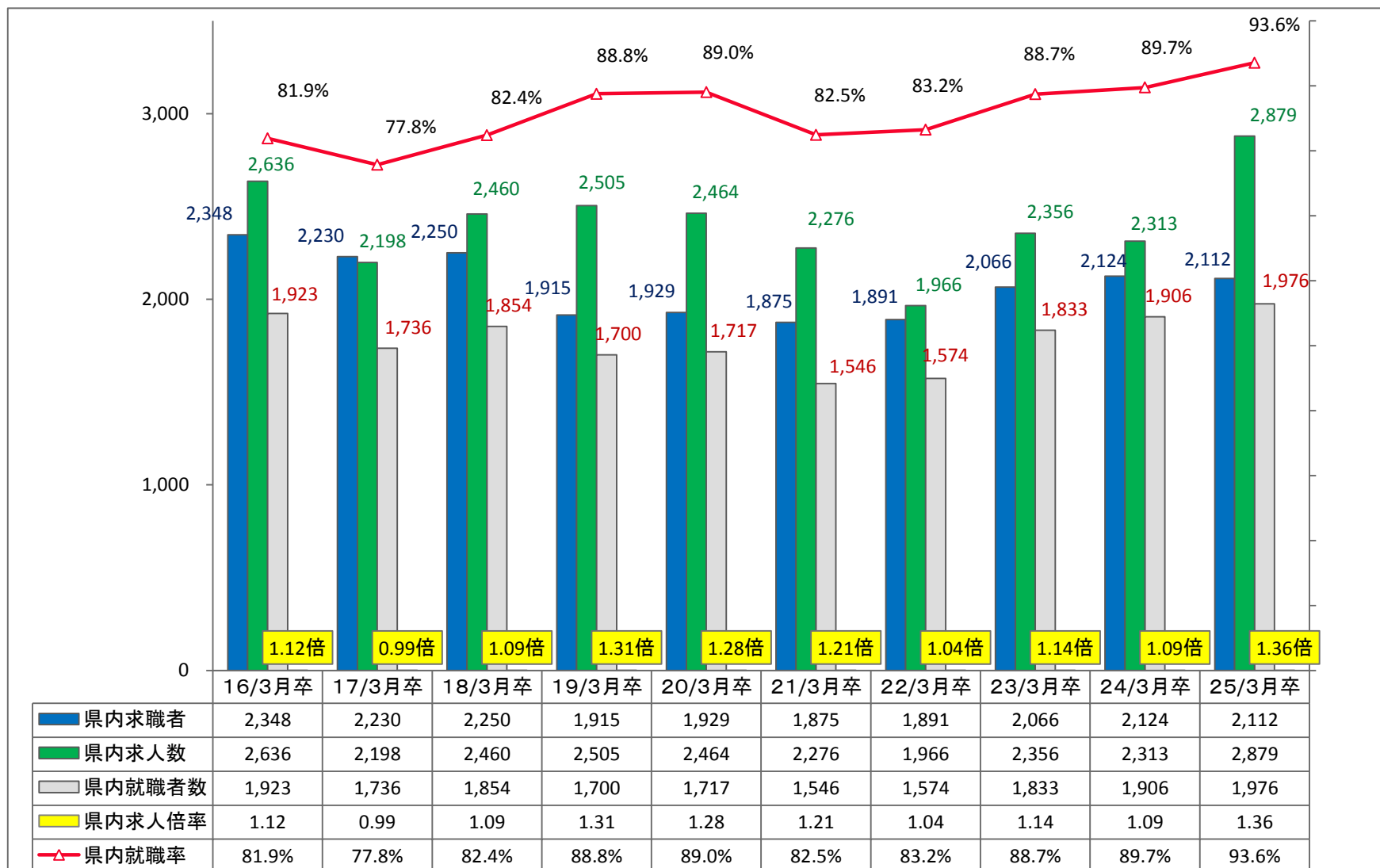
高校新卒者の求職・就職率の推移（4月末・全体）

青森労働局



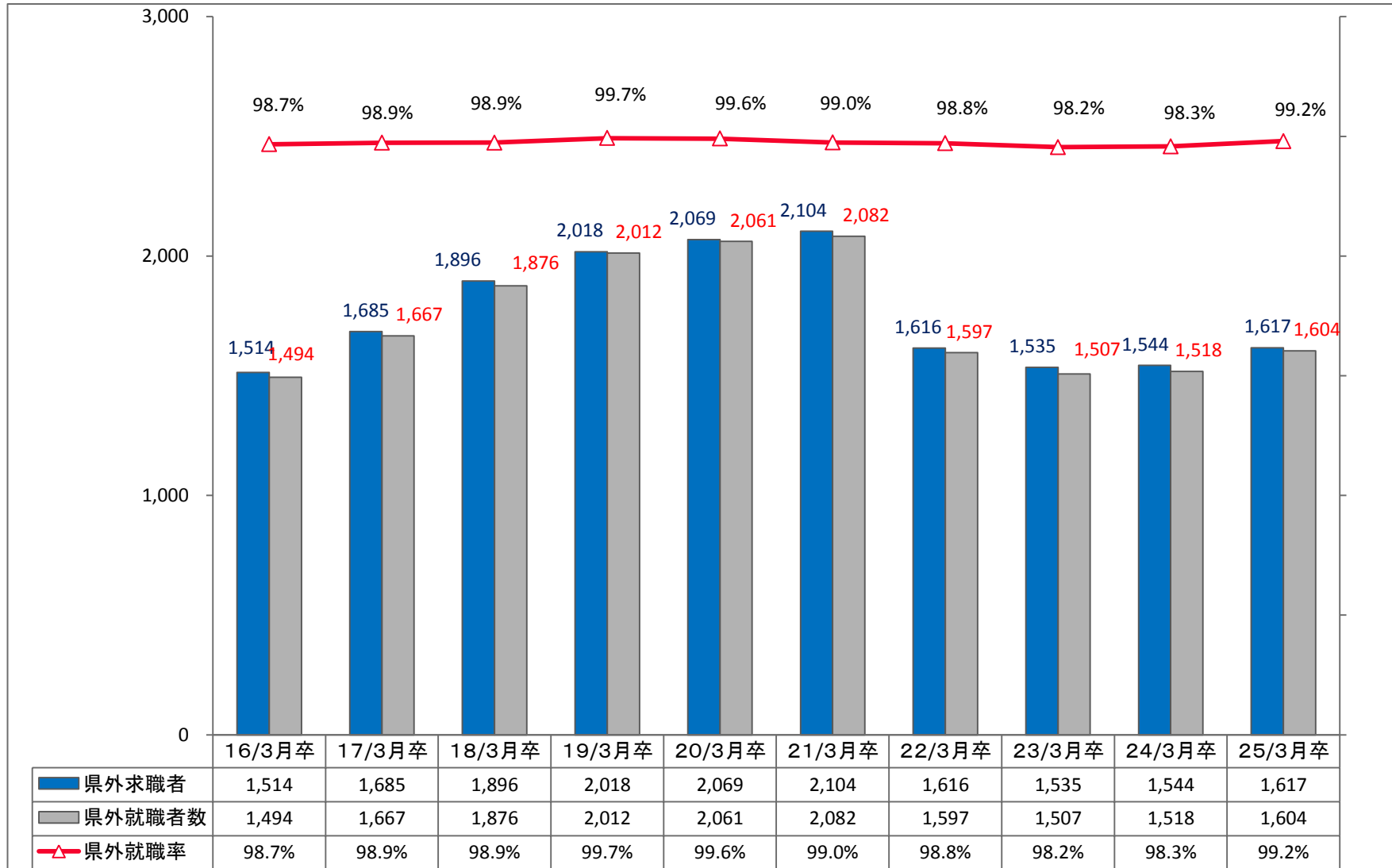
# 高校新卒者の求職・求人・就職率の推移（4月末・県内）

青森労働局



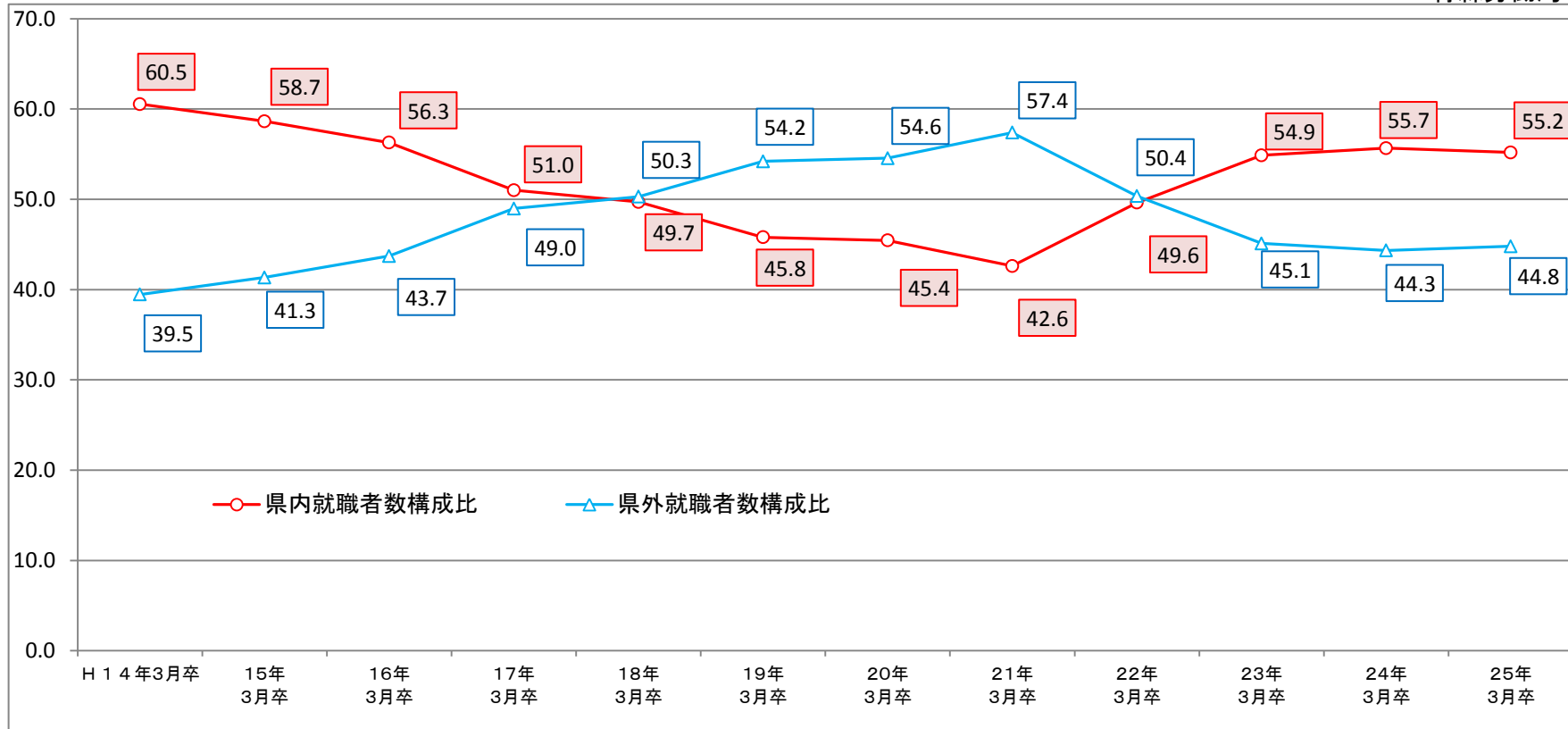
# 高校新卒者の求職・就職率の推移（4月末・県外）

青森労働局



## 新規高等学校卒業者の県内・県外就職の推移(4月末)

青森労働局



卒業年次	14年3月卒	15年3月卒	16年3月卒	17年3月卒	18年3月卒	19年3月卒	20年3月卒	21年3月卒	22年3月卒	23年3月卒	24年3月卒	25年3月卒
県内就職者数	2,225	2,017	1,923	1,736	1,854	1,700	1,717	1,546	1,574	1,833	1,906	1,976
構成比	60.5	58.7	56.3	51.0	49.7	45.8	45.4	42.6	49.6	54.9	55.7	55.2
県外就職者数	1,450	1,422	1,494	1,667	1,876	2,012	2,061	2,082	1,597	1,507	1,518	1,604
構成比	39.5	41.3	43.7	49.0	50.3	54.2	54.6	57.4	50.4	45.1	44.3	44.8
合計	3,675	3,439	3,417	3,403	3,730	3,712	3,778	3,628	3,171	3,340	3,424	3,580