

# 職業安定業務取扱月報

(令和8年5月分)

## も く じ

1	労働市場の動き	1～3	ページ
2	受理地別・就業地別 求人倍率・求人・求職の動き	4	〃
3	職業紹介・雇用保険主要指標	5	〃
4	職業紹介状況	6～8	〃
5	産業別新規求人・充足状況	9	〃
6	職業別常用新規求職・求人就職状況	10	〃
7	雇用保険業務取扱状況	11	〃
8	安定所別職業紹介状況	12～14	〃
9	都道府県別有効求人倍率（季節調整値）	15	〃

## 青森労働局職業安定部職業安定課

※ 過去の求人数、求職者数等について訂正のお知らせを掲載しておりますのでご覧ください。

[正誤情報－厚生労働省：https://www.mhlw.go.jp/toukei/list/114-1-seigo.html](https://www.mhlw.go.jp/toukei/list/114-1-seigo.html)



## 労働市場の動き（令和8年5月）

青森労働局職業安定部職業安定課

### ○ 県内の景気の動向

- 本県経済は、横ばいの状態にある。

【青森県：青森県経済統計報告】

- 県内の景気は、一部に弱めの動きもみられるが、緩やかに回復している。

最終需要の動向をみると、公共投資は、横ばい圏内で推移している。

設備投資は、緩やかに増加している。個人消費は、サービス消費を中心に、緩やかに回復している。住宅投資は、減少している。

生産は、弱含んでいる。雇用・所得情勢は、全体としては改善している。

【日本銀行青森支店：県内金融経済概況6月公表分】

- 2026（令和8）年5月度の青森県企業倒産（負債額1,000万円以上）は6件（前年同月比20.00%増）、負債総額は4億6,900万円（同4.49%減）となった。倒産件数は、前年同月から1件、また前月からも2件それぞれ増加したものの、引き続き一桁にとどまった。負債総額も、前月からは1億3,000万円増加したが、前年同月からは3,800万円減少し、倒産動向は今年に入り大幅な増勢を示していない。

なお、このうち新型コロナウイルス関連倒産は2件（（株）ワークス、（医）輝栄会）にとどまったが、原材料、原油などの高騰が引き金となった物価高関連倒産が3件、また人手不足が原因の1つとなった倒

産も2件見られ（一部重複あり）、様々なマイナス要因が複合的に重なり倒産に至った企業が多かった。

現在、イラン情勢の悪化や中東の原油輸送不安定化などから、ナフサなどの原油由来材料の調達難が発生し、経済活動にもその影響が顕在化し始めている。青森県内においても、調達コストの上昇だけでなく、物品によってはそもそも調達自体が難しくなっているケースも見られており、事態の長期化が企業の収益環境をさらに圧迫することは間違いない。

青森県企業倒産は今年に入り5カ月連続で一桁台にて推移し、今のところ大幅な増勢を示しておらず、一旦落ち着いたように見える。ただ、収益環境は悪化の一途にあるだけに、今後体力が尽きた企業を中心として、倒産動向が再度増勢を強める可能性は十分考えられるだろう。

【（株）東京商エリサーチ青森支店：2026（令和8）年5月度青森県企業倒産状況】

雇用情勢をみると、月間有効求職者数（季節調整値）は4月に比べ0.2%（45人）減少、月間有効求人数（同）は24,363人で前月に比べ0.1%（34人）増加となった。有効求人倍率（同）は1.08倍で前月と同水準であった。

新規求人倍率（季節調整値）は1.75倍で、前月に比べ0.11ポイント低下した。また、就業地別有効求人倍率（同）は1.20倍となり、前月に比べ0.01ポイント上昇した。

正社員有効求人倍率（原数値）は1.02倍で前年同月に比べ0.05ポイント上昇した。

## ○ 労働市場の概況

月間有効求人全数（学卒を除きパートタイムを含む原数値）は、前年同月比1.7%（424人）減少の24,032人、全数のうち常用（パートタイムを除く原数値）は同2.9%（465人）増加の16,326人となった。

月間有効求職者全数（同）は、前年同月比1.3%（323人）減少の23,644人、全数のうち常用（同）は同2.0%（274人）減少の13,521人となった。

この結果、全数の有効求人倍率（原数値）は1.02倍となり、前年同月と同水準であった。

新規求人倍率（原数値）は1.64倍で、前年同月を0.07ポイント下回った。

パートタイム有効求人全数（原数値）は、前年同月比9.9%（716人）減少の6,494人、同有効求職者全数（同）は同0.5%（50人）増加の9,355人となり、同有効求人倍率は0.69倍で前年同月を0.08ポイント下回った。

## ○ 求人の動向

新規求人全数（学卒を除きパートタイムを含む原数値）は、前年同月比12.2%（1,051人）減少の7,554人、全数のうち常用（パートタイムを除く原数値）は同8.3%（455人）減少の5,042人、臨時・季節は同16.2%（93人）減少の482人、パートタイムは同19.9%（503人）減少の2,030人となった。

また、産業別新規求人全数の前年同月比は、製造業12.7%（69人）、運輸業、郵便業14.4%（50人）等で増加し、学術研究、専門・技術サービス業32.3%（40人）、宿泊業、飲食サービス業58.4%（384人）、医療、福祉14.0%（328人）、サービス業19.8%（241人）等で減少した。

製造業の内訳をみると、繊維工業181.5%（49人）、電気機械器具製造業75.0%（12人）、情報通信機械器具製造業550.0%（11人）等で増加し、パルプ・紙・紙加工品製造業94.7%（18人）、金属製品製造業15.5%（11人）等で減少した。

新規求人数における正社員求人数の割合は55.8%で前年同月を1.6ポイント上回り、有効求人数における割合は57.2%で前年同月を2.5ポイント上回った。

## ○ 求職の動向

新規求職申込件数全数（学卒を除きパートタイムを含む原数値）は、前年同月比8.3%（416件）減少の4,616件となった。全数のうち常用（パートタイムを除く）は同6.4%（185件）減少の2,710件、臨時・季節（同）は同22.1%（94件）減少の332件、パートタイムは同8.0%（137件）減少の1,574件となった。

中高年齢者（パートタイムを除く原数値）は、前年同月比9.9%（186件）減少の1,701件となった。

また、新規求職者全数における雇用保険受給資格決定件数の割合は55.4%（前年同月59.8%）、常用新規求職者に占める基本手当受給資格決定件数の割合は58.4%（同63.5%）となっている。

常用新規求職者（パートタイムを含む原数値）の希望職種別構成は、専門的・技術的職業従事者10.8%（前年同月10.6%）、事務従事者18.7%（同19.6%）、販売従事者5.2%（同4.7%）、サービス職業従事者10.8%（同11.7%）、生産工程従事者7.0%（同5.9%）、運搬・清掃・包装等従事者13.0%（同13.9%）等となっている。

## ○ 就職の動向

就職全数（学卒を除きパートタイムを含む原数値）は、前年同月比13.7%（232件）減少の1,459件、全数のうち常用（パートタイムを除く原数値）は同14.0%（126件）減少の775件、臨時・季節（同）は同24.7%（20件）減少の61件、パートタイムは同12.1%（86件）減少の623件となった。

また、雇用保険基本手当受給者（パートタイムを除く原数値）の就職件数は前年同月比13.7%（48件）減少の303件となった。

受給資格決定件数（基本手当）に対する就職率は13.9%（前年同月13.8%）と前年同月を0.1ポイント上回った。

パートを含む常用の新規求職者に対する就職率をみると、31.6%（同33.6%）と前年同月を0.2ポイント下回った。

また、常用求職者全数に対する就職件数（1,313件）の職種別構成は、専門的・技術的職業従事者12.6%（165件）、事務従事者19.2%（252件）、販売従事者5.7%（75件）、サービス職業従事者20.3%（266件）、生産工程従事者10.2%（134件）、運搬・清掃・包装等従事者15.0%（197件）等となっている。

## ○ 充足の動向

充足全数（学卒を除きパートタイムを含む原数値）は、前年同月14.4%（234件）減少の1,392件となった。

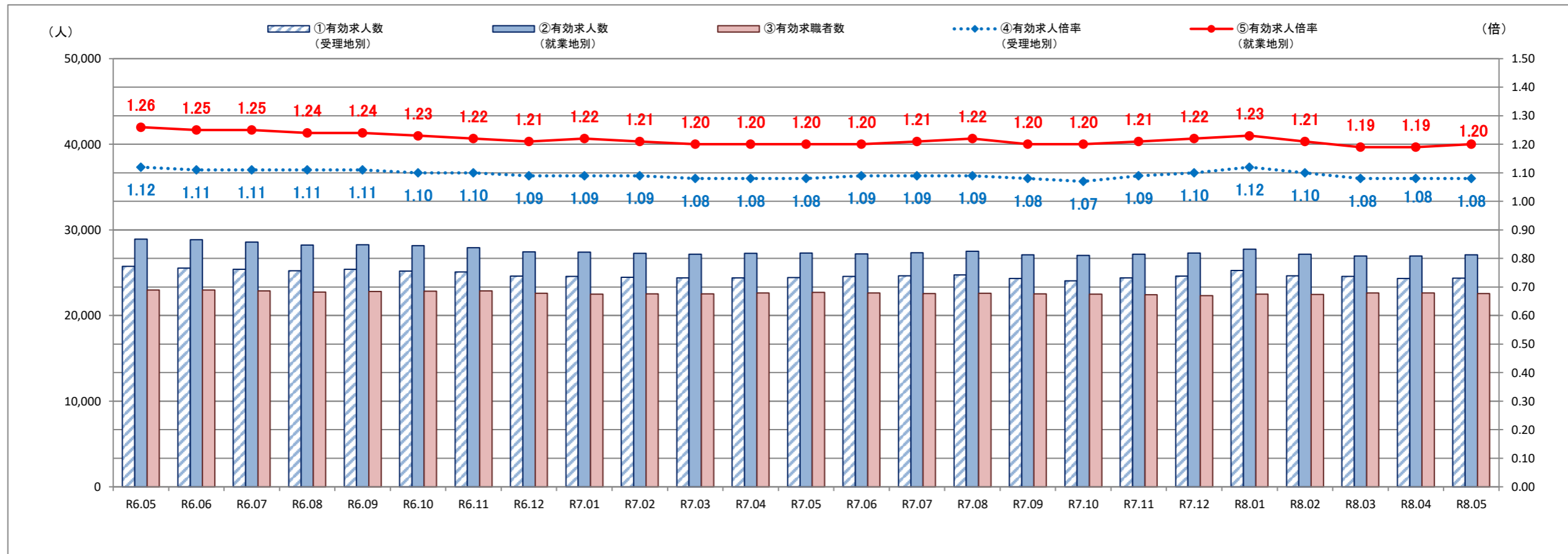
また、産業別でみると、充足全数のうち前年同月比で、製造業7.1%（9人）等で増加し、建設業26.9%（35人）、卸売業・小売業12.3%（26人）、宿泊業、飲食サービス業26.2%（22人）、医療、福祉19.2%（91人）等

で減少した。

※ 「新規求職者全数における雇用保険受給資格決定件数の割合」、「常用新規求職者に占める基本手当受給資格決定件数の割合」及び「基本手当受給資格決定件数に対する就職率」は、いずれも速報値であり、修正する可能性があること。

※ 職業名は、平成21（2009）年12月改定の「日本標準職業分類」に基づく区分である。

# 受理地別・就業地別有効求人倍率等の推移(全数)



	①有効求人人数 (受理地別)	②有効求人人数 (就業地別)	差 (②-①)	③有効求職者数	④有効求人倍率 (受理地別)	⑤有効求人倍率 (就業地別)	差 (⑤-④)
R6.05	25,755	28,923	2,983	22,998	1.12	1.26	0.13
R6.06	25,528	28,844	3,207	22,991	1.11	1.25	0.14
R6.07	25,389	28,572	3,338	22,867	1.11	1.25	0.14
R6.08	25,240	28,222	3,145	22,735	1.11	1.24	0.13
R6.09	25,416	28,280	3,035	22,797	1.11	1.24	0.13
R6.10	25,212	28,171	2,738	22,855	1.10	1.23	0.12
R6.11	25,093	27,935	2,984	22,886	1.10	1.22	0.13
R6.12	24,618	27,436	3,047	22,604	1.09	1.21	0.13
R7.01	24,584	27,418	2,807	22,493	1.09	1.22	0.13
R7.02	24,469	27,283	2,948	22,542	1.09	1.21	0.14
R7.03	24,396	27,152	2,924	22,537	1.08	1.20	0.13
R7.04	24,394	27,265	3,169	22,627	1.08	1.20	0.14
R7.05	24,437	27,294	3,070	22,711	1.08	1.20	0.13
R7.06	24,569	27,207	2,591	22,635	1.09	1.20	0.11
R7.07	24,642	27,320	2,560	22,563	1.09	1.21	0.11
R7.08	24,731	27,497	2,763	22,596	1.09	1.22	0.12
R7.09	24,337	27,082	2,703	22,526	1.08	1.20	0.12
R7.10	24,051	27,009	2,888	22,488	1.07	1.20	0.12
R7.11	24,411	27,151	2,539	22,439	1.09	1.21	0.11
R7.12	24,614	27,308	2,262	22,338	1.10	1.22	0.10
R8.01	25,260	27,754	2,494	22,503	1.12	1.23	0.11
R8.02	24,658	27,157	2,499	22,456	1.10	1.21	0.11
R8.03	24,557	26,972	2,415	22,644	1.08	1.19	0.11
R8.04	24,329	26,969	2,640	22,628	1.08	1.19	0.11
R8.05	24,363	27,101	2,738	22,583	1.08	1.20	0.12

※各数値は季節調整値

(注) 季節調整法はセンサス局法Ⅱ (X-12-ARIMA)による。なお、令和7年12月以前の数値は、令和8年1月分公表時に新季節指数により改定されている。

## 職業紹介・雇用保険主要指標

令和8年5月

(単位:人、倍、%)

区	分	当 月	前年同月	対 比	区	分	当 月	前年同月	対 比
1	新規求職者数(2+3+4)	4,616	5,032	▲ 8.3	34	充足数(35+36+37)	1,392	1,626	▲ 14.4
2	1のうち常用	2,710	2,895	▲ 6.4	35	34のうち常用	731	862	▲ 15.2
3	1のうち臨時・季節	332	426	▲ 22.1	36	34のうち臨時・季節	61	80	▲ 23.8
4	1のうちパートタイム	1,574	1,711	▲ 8.0	37	34のうちパートタイム	600	684	▲ 12.3
5	4のうち臨時・季節	16	12	33.3	38	37のうち臨時・季節	72	75	▲ 4.0
6	1のうち中高年齢者(一般フルタイム)	1,701	1,887	▲ 9.9	39	新規求人倍率(季節調整値・全数)	1.75	(前月) 1.86	▲ 0.11
7	1のうち中高年齢者(一般パートタイム)	1,109	1,248	▲ 11.1	40	新規求人倍率(原数値・全数)	1.64	1.71	▲ 0.07
8	月間有効求職者数(9+10+11)	23,644	23,967	▲ 1.3	41	新規求人倍率(原数値・常用)	1.60	1.69	▲ 0.09
9	8のうち常用	13,521	13,795	▲ 2.0	42	新規求人倍率(原数値・臨時)	2.12	1.96	0.16
10	8のうち臨時・季節	768	867	▲ 11.4	43	有効求人倍率(季節調整値・全数)	1.08	(前月) 1.08	0.00
11	8のうちパートタイム	9,355	9,305	0.5	44	有効求人倍率(原数値・全数)	1.02	1.02	0.00
12	11のうち臨時・季節	74	58	27.6	45	有効求人倍率(原数値・常用)	0.97	0.97	0.00
13	8のうち中高年齢者(一般フルタイム)	7,913	8,100	▲ 2.3	46	有効求人倍率(原数値・臨時)	2.32	2.34	▲ 0.02
14	8のうち中高年齢者(一般パートタイム)	6,484	6,412	1.1	47	就職率(26÷1×100)	31.6	33.6	▲ 2.0
15	新規求人数(16+17+18)	7,554	8,605	▲ 12.2	48	常用就職率(パートタイムを含む)	30.8	33.3	▲ 2.5
16	15のうち常用	5,042	5,497	▲ 8.3	49	中高年就職率(31÷6×100)	26.2	26.9	▲ 0.7
17	15のうち臨時・季節	482	575	▲ 16.2	50	同上パートタイム就職率(32÷7×100)	36.7	39.7	▲ 3.0
18	15のうちパートタイム	2,030	2,533	▲ 19.9	51	充足率(34÷15×100)	18.4	18.9	▲ 0.5
19	18のうち臨時・季節	256	284	▲ 9.9	52	同上常用充足率(35÷16×100)	14.5	15.7	▲ 1.2
20	月間有効求人数(21+22+23)	24,032	24,456	▲ 1.7	53	離職票交付枚数(基本手当・高年齢・短時間)	2,903	3,179	▲ 8.7
21	20のうち常用	16,326	15,861	2.9	54	離職票交付枚数(短期特例)	351	461	▲ 23.9
22	20のうち臨時・季節	1,212	1,385	▲ 12.5	55	受給資格決定件数(56+57+58)	2,556	3,009	▲ 15.1
23	20のうちパートタイム	6,494	7,210	▲ 9.9	56	55のうち基本手当	1,582	1,837	▲ 13.9
24	23のうち臨時・季節	742	777	▲ 4.5	57	55のうち高年齢	597	707	▲ 15.6
25	紹介件数	3,664	4,259	▲ 14.0	58	55のうち短期特例	377	465	▲ 18.9
26	就職件数(27+28+29)	1,459	1,691	▲ 13.7	59	初回受給者数(基本手当)	1,697	1,602	5.9
27	26のうち常用	775	901	▲ 14.0	60	受給者実人員(61+62+63)	6,243	6,102	2.3
28	26のうち臨時・季節	61	81	▲ 24.7	61	60のうち基本手当	5,340	5,196	2.8
29	26のうちパートタイム	623	709	▲ 12.1	62	60のうち高年齢	749	724	3.5
30	29のうち臨時・季節	85	80	6.3	63	60のうち短期特例	154	182	▲ 15.4
31	26のうち中高年齢者(一般フルタイム)	446	508	▲ 12.2	64	雇用保険支給金額(65+66+67)(千円)	842,026	834,737	0.9
32	26のうち中高年齢者(一般パートタイム)	407	495	▲ 17.8	65	64のうち基本手当	628,844	630,740	▲ 0.3
33	26のうち基本手当受給者(パートタイムを除く)	303	351	▲ 13.7	66	64のうち高年齢	179,076	165,030	8.5
					67	64のうち短期特例	34,106	38,967	▲ 12.5

(資料) 青森労働局職業安定部職業安定課「職業安定業務統計」「雇用保険事業統計」。

(注1) 「求人倍率」は新規学卒を除きパートタイムを含む。

(注2) 「うち常用」、「うち臨時・季節」はパートタイムを除く。

(注3) パートタイムを除く求人倍率(原数値)は次の通りである。( )内は前年同月。

新規求人倍率 全数 1.82 (1.83) 常用 1.86 (1.90) 臨時・季節 1.45 (1.35)

有効求人倍率 全数 1.23 (1.18) 常用 1.21 (1.15) 臨時・季節 1.58 (1.60)

(注4) 受給資格決定件数のうち「55のうち基本手当」の「当月」は速報値であり、修正があり得る。

## 職業紹介状況（1～求職）

令和8年5月

（単位：人、％）

区分	新規求職者数							月間有効求職者数						
	全数計	対前年同期比	うち 常用	うち 臨時季節	うち		うち 中高年	全数計	対前年同期比	うち 常用	うち 臨時季節	うち		
					パートタイム	うち常用						パートタイム	うち常用	うち 中高年
28年度	84,143	▲ 9.2	51,188	12,348	20,607	20,443	27,493	303,715	▲ 9.0	196,285	22,669	84,761	84,293	94,654
29年度	78,462	▲ 6.8	47,422	10,803	20,237	20,088	26,176	288,670	▲ 5.0	183,260	20,493	84,917	84,484	91,683
30年度	74,010	▲ 5.7	43,925	9,754	20,331	20,237	25,101	280,715	▲ 2.8	172,589	19,124	89,002	88,658	88,881
31年度	70,732	▲ 4.4	41,920	9,027	19,785	19,643	25,093	276,336	▲ 1.6	168,149	17,337	90,850	90,452	90,116
2年度	66,522	▲ 6.0	39,570	8,508	18,444	18,219	24,628	290,031	5.0	172,401	24,447	93,183	92,437	101,502
3年度	64,385	▲ 3.2	38,242	7,359	18,784	18,552	23,301	279,769	▲ 3.5	163,303	22,380	94,086	93,281	96,266
4年度	63,010	▲ 2.1	37,340	6,711	18,959	18,746	23,322	278,928	▲ 0.3	161,737	20,370	96,821	95,976	95,736
5年度	62,645	▲ 0.6	37,588	6,125	18,932	18,714	23,542	275,813	▲ 1.1	161,865	18,504	95,444	94,599	96,046
6年度	60,088	▲ 4.1	35,568	5,606	18,914	18,714	23,039	272,966	▲ 1.0	157,963	17,089	97,914	97,116	96,178
7年度	57,947	▲ 3.6	34,417	5,127	18,403	18,226	22,426	270,414	▲ 0.9	155,195	15,533	99,686	98,940	94,746
7年度月平均	4,829	▲ 3.6	2,868	427	1,534	1,519	1,869	22,535	▲ 0.9	12,933	1,294	8,307	8,245	7,896
7年 4月	6,869	▲ 0.4	4,063	265	2,541	2,528	2,502	23,816	▲ 0.4	13,943	744	9,129	9,067	8,026
5月	5,032	▲ 11.0	2,895	426	1,711	1,699	1,887	23,967	▲ 1.6	13,795	867	9,305	9,247	8,100
6月	4,298	▲ 2.4	2,619	304	1,375	1,360	1,601	23,552	▲ 0.4	13,411	1,012	9,129	9,074	8,022
7月	4,502	▲ 5.3	2,744	424	1,334	1,319	1,769	22,564	▲ 1.5	12,954	1,174	8,436	8,379	7,793
8月	3,835	▲ 4.8	2,488	161	1,186	1,180	1,383	21,628	▲ 0.8	12,667	902	8,059	8,009	7,352
9月	4,226	▲ 2.7	2,788	50	1,388	1,376	1,431	21,490	▲ 0.6	12,868	657	7,965	7,913	7,186
10月	4,413	▲ 7.0	2,896	76	1,441	1,434	1,552	21,182	▲ 1.2	12,926	300	7,956	7,909	6,875
11月	3,892	▲ 10.8	2,288	387	1,217	1,194	1,547	20,596	▲ 2.6	12,319	533	7,744	7,686	6,806
12月	5,410	1.5	2,468	1,657	1,285	1,262	2,780	21,639	▲ 1.3	11,936	2,130	7,573	7,503	8,139
8年 1月	5,561	▲ 4.9	3,056	907	1,598	1,573	2,351	23,144	▲ 0.6	12,331	2,962	7,851	7,769	9,066
2月	4,559	▲ 1.4	2,772	279	1,508	1,493	1,654	23,572	▲ 1.0	12,674	2,870	8,028	7,947	9,130
3月	5,350	5.0	3,340	191	1,819	1,808	1,969	23,264	0.7	13,371	1,382	8,511	8,437	8,251
8年 4月	6,486	▲ 5.6	3,775	241	2,470	2,450	2,337	23,723	▲ 0.4	13,771	709	9,243	9,171	8,000
5月	4,616	▲ 8.3	2,710	332	1,574	1,558	1,701	23,644	▲ 1.3	13,521	768	9,355	9,281	7,913
6月														
7月														
8月														
9月														
10月														
11月														
12月														
9年 1月														
2月														
3月														
8年度合計	11,102	▲ 6.7	6,485	573	4,044	4,008	4,038	47,367	▲ 0.9	27,292	1,477	18,598	18,452	15,913

（資料）青森労働局職業安定部職業安定課「職業安定業務統計」。

（注）新規学卒を除く。「うち常用」、「うち臨時季節」、「うち中高年」はパートタイムを除く。

## 職業紹介状況（2～求人）

令和8年5月

（単位：人、%、倍）

区分	新規求人数						月間有効求人数						求人倍率	
	全数計	対前年同期比	うち常用	うち臨時季節	うち		全数計	対前年同期比	うち常用	うち臨時季節	うち		原数値（全数）	
					パートタイム	うち常用					パートタイム	うち常用	新規	有効
28年度	131,893	6.1	68,997	11,262	51,634	41,651	344,172	8.4	182,564	26,941	134,667	110,182	1.57	1.13
29年度	137,575	4.3	74,955	10,335	52,285	43,116	366,519	6.5	202,679	24,939	138,901	116,093	1.75	1.27
30年度	134,346	▲ 2.3	74,817	9,082	50,447	41,988	365,540	▲ 0.3	208,721	20,984	135,835	114,479	1.82	1.30
31年度	120,623	▲ 10.2	68,352	7,732	44,539	36,901	332,197	▲ 9.1	193,339	17,750	121,108	101,626	1.71	1.20
2年度	102,578	▲ 15.0	60,280	7,620	34,678	28,851	275,243	▲ 17.1	167,506	17,590	90,147	76,621	1.54	0.95
3年度	112,748	9.9	66,361	8,628	37,759	31,494	305,087	10.8	185,350	19,660	100,077	85,137	1.75	1.09
4年度	120,153	6.6	70,788	7,927	41,438	35,195	330,012	8.2	200,221	18,355	111,436	95,990	1.91	1.18
5年度	114,639	▲ 4.6	69,217	6,596	38,826	33,326	321,816	▲ 2.5	198,771	15,848	107,197	93,067	1.83	1.17
6年度	107,767	▲ 6.0	66,358	6,930	34,479	29,495	301,464	▲ 6.3	191,235	16,207	94,022	81,166	1.79	1.10
7年度	106,114	▲ 1.5	66,529	7,390	32,195	27,839	294,450	▲ 2.3	190,059	17,124	87,267	76,125	1.83	1.09
7年度月平均	8,843	▲ 1.5	5,544	616	2,683	2,320	24,538	▲ 2.3	15,838	1,427	7,272	6,344	1.83	1.09
7年 4月	9,455	▲ 2.4	5,884	647	2,924	2,634	24,942	▲ 5.2	16,013	1,467	7,462	6,578	1.38	1.05
5月	8,605	▲ 5.2	5,497	575	2,533	2,249	24,456	▲ 5.6	15,861	1,385	7,210	6,433	1.71	1.02
6月	8,243	▲ 0.8	5,117	678	2,448	2,101	24,186	▲ 2.6	15,672	1,439	7,075	6,247	1.92	1.03
7月	9,370	▲ 2.2	5,968	640	2,762	2,475	24,254	▲ 2.7	15,877	1,420	6,957	6,206	2.08	1.07
8月	8,292	▲ 4.8	5,387	547	2,358	2,189	24,137	▲ 2.4	15,776	1,474	6,887	6,262	2.16	1.12
9月	8,420	▲ 4.4	5,202	821	2,397	2,096	24,623	▲ 3.6	15,954	1,657	7,012	6,384	1.99	1.15
10月	9,807	▲ 3.3	6,100	714	2,993	2,424	24,828	▲ 4.5	16,056	1,589	7,183	6,262	2.22	1.17
11月	8,013	▲ 6.1	5,070	461	2,482	2,062	24,294	▲ 4.0	15,600	1,456	7,238	6,146	2.06	1.18
12月	8,200	9.7	5,180	530	2,490	2,107	24,017	▲ 0.1	15,548	1,212	7,257	6,140	1.52	1.11
8年 1月	9,972	1.7	5,984	712	3,276	2,775	24,730	2.5	15,661	1,361	7,708	6,592	1.79	1.07
2月	8,371	▲ 6.3	5,133	509	2,729	2,242	24,601	0.1	15,632	1,397	7,572	6,342	1.84	1.04
3月	9,366	7.6	6,007	556	2,803	2,485	25,382	0.7	16,409	1,267	7,706	6,533	1.75	1.09
8年 4月	9,426	▲ 0.3	6,182	619	2,625	2,316	24,791	▲ 0.6	16,525	1,275	6,991	6,045	1.45	1.05
5月	7,554	▲ 12.2	5,042	482	2,030	1,774	24,032	▲ 1.7	16,326	1,212	6,494	5,752	1.64	1.02
6月														
7月														
8月														
9月														
10月														
11月														
12月														
9年 1月														
2月														
3月														
8年度合計	16,980	▲ 6.0	11,224	1,101	4,655	4,090	48,823	▲ 1.2	32,851	2,487	13,485	11,797	1.53	1.03

（資料）青森労働局職業安定部職業安定課「職業安定業務統計」。

（注）新規学卒を除く。「うち常用」、「うち臨時季節」はパートタイムを除く。

### 職 業 紹 介 状 況 ( 3 ~ 充 足 ・ 就 職 )

令和8年5月

(単位:人、%)

区 分	充 足 数								就 職 件 数								
	全 数 計	対 前 年 同 期 比	う ち 常 用	う ち 臨 時 季 節	う ち パ ー ト 時 間	う ち 常 用	充 足 率		全 数 計	対 前 年 同 期 比	う ち 常 用	う ち 臨 時 季 節	う ち パ ー ト 時 間	う ち 常 用	う ち 受 給 者	就 職 率	
						対 新 規	対 有 効								対 新 規	対 有 効	
28年度	31,125	▲ 7.6	17,284	2,143	11,698	9,551	23.6	9.0	32,930	▲ 7.4	18,272	2,501	12,157	9,928	5,447	39.1	10.8
29年度	29,477	▲ 5.3	16,551	1,682	11,244	9,355	21.4	8.0	31,196	▲ 5.3	17,363	2,113	11,720	9,679	5,237	39.8	10.8
30年度	27,691	▲ 6.1	15,630	1,560	10,501	8,796	20.6	7.6	29,242	▲ 6.3	16,368	1,963	10,911	9,077	4,865	39.5	10.4
31年度	26,241	▲ 5.2	14,624	1,478	10,139	8,521	21.8	7.9	27,652	▲ 5.4	15,339	1,728	10,585	8,874	4,974	39.1	10.0
2 年度	22,585	▲ 13.9	12,348	1,342	8,895	7,420	22.0	8.2	23,409	▲ 15.3	12,706	1,534	9,169	7,654	4,194	35.2	8.1
3 年度	22,003	▲ 2.6	11,898	1,198	8,907	7,500	19.5	7.2	22,991	▲ 1.8	12,358	1,350	9,283	7,794	4,033	35.7	8.2
4 年度	21,443	▲ 2.5	11,805	1,090	8,548	7,219	17.8	6.5	22,412	▲ 2.5	12,361	1,215	8,836	7,428	4,089	35.6	8.0
5 年度	21,150	▲ 1.4	11,780	982	8,388	7,314	18.4	6.6	22,167	▲ 1.1	12,378	1,095	8,694	7,521	4,299	35.4	8.0
6 年度	19,369	▲ 8.4	10,678	1,005	7,686	6,625	18.3	6.4	20,240	▲ 8.7	11,137	1,046	8,057	6,902	4,005	33.7	7.4
7 年度	17,936	▲ 7.4	9,788	922	7,226	6,211	16.9	6.1	18,693	▲ 7.6	10,156	984	7,553	6,472	3,768	32.3	6.9
7年度月平均	1,495	▲ 7.4	816	77	602	518	16.9	6.1	1,558	▲ 7.6	846	82	629	539	314	32.3	6.9
7年 4月	1,821	▲ 8.4	977	106	738	673	19.3	7.3	1,881	▲ 8.7	987	112	782	704	325	27.4	7.9
5月	1,626	▲ 14.3	862	80	684	609	18.9	6.6	1,691	▲ 13.9	901	81	709	629	351	33.6	7.1
6月	1,616	▲ 3.8	900	72	644	566	19.6	6.7	1,687	▲ 4.6	939	80	668	588	362	39.3	7.2
7月	1,398	▲ 10.8	810	53	535	458	14.9	5.8	1,452	▲ 13.1	831	56	565	487	299	32.3	6.4
8月	1,088	▲ 14.7	630	62	396	336	13.1	4.5	1,151	▲ 14.1	670	61	420	358	274	30.0	5.3
9月	1,511	▲ 0.3	872	96	543	498	17.9	6.1	1,578	▲ 1.3	910	104	564	513	338	37.3	7.3
10月	1,532	▲ 9.9	857	58	617	497	15.6	6.2	1,634	▲ 8.4	909	68	657	530	368	37.0	7.7
11月	1,259	▲ 16.8	722	64	473	397	15.7	5.2	1,337	▲ 16.2	755	76	506	429	316	34.4	6.5
12月	1,276	▲ 3.8	687	91	498	386	15.6	5.3	1,352	▲ 2.9	727	100	525	407	283	25.0	6.2
8年 1月	1,111	2.8	659	39	413	322	11.1	4.5	1,154	2.7	674	40	440	338	236	20.8	5.0
2月	1,420	▲ 10.1	757	105	558	453	17.0	5.8	1,454	▲ 11.7	775	110	569	458	271	31.9	6.2
3月	2,278	1.4	1,055	96	1,127	1,016	24.3	9.0	2,322	1.1	1,078	96	1,148	1,031	345	43.4	10.0
8年 4月	1,774	▲ 2.6	927	85	762	677	18.8	7.2	1,834	▲ 2.5	959	89	786	698	312	28.3	7.7
5月	1,392	▲ 14.4	731	61	600	528	18.4	5.8	1,459	▲ 13.7	775	61	623	538	303	31.6	6.2
6月																	
7月																	
8月																	
9月																	
10月																	
11月																	
12月																	
9年 1月																	
2月																	
3月																	
8年度合計	3,166	▲ 8.2	1,658	146	1,362	1,205	18.6	6.5	3,293	▲ 7.8	1,734	150	1,409	1,236	615	29.7	7.0

(資料) 青森労働局職業安定部職業安定課「職業安定業務統計」。

(注 1) 新規学卒を除く。「うち常用」、「うち臨時季節」はパートタイムを除く。

(注 2) 就職件数の「うち受給者」は基本手当受給者でパートタイムを除く。

産業別新規求人・充足状況（新規学卒を除く）

令和8年5月

(単位:人、%)

区 分	① 新規求人数						④ 充足数						充足率 ④/①		
	② 常 用			③ パートタイム			⑤ 常 用			⑥ パートタイム					
	当 月	前年同月	増減率	当 月	前年同月	増減率	当 月	前年同月	増減率	当 月	前年同月	増減率			
農 業 , 林 業 , 漁 業	156	196	▲ 20.4	63	75	46	42	42	50	▲ 16.0	12	15	7	9	26.9
鉱 業 , 採 石 業 , 砂 利 採 取 業	1	1	0.0	1	1	0	0	2	3	▲ 33.3	2	3	0	0	200.0
建 設 業	1,268	1,306	▲ 2.9	1,240	1,274	20	13	95	130	▲ 26.9	87	112	8	12	7.5
製 造 業	611	542	12.7	470	409	120	94	135	126	7.1	89	78	41	39	22.1
食 料 品 製 造 業 , 飲 料 ・ た ば こ ・ 飼 料 製 造 業	229	221	3.6	130	131	81	66	64	65	▲ 1.5	33	32	26	24	27.9
織 維 工 業	76	27	181.5	65	19	11	8	21	7	200.0	15	5	6	2	27.6
木 材 ・ 木 製 品 製 造 業 (家 具 を 除 く) 家 具 ・ 装 備 品 製 造 業	7	8	▲ 12.5	5	6	2	2	1	5	▲ 80.0	1	3	0	2	14.3
パ ル プ ・ 紙 ・ 紙 加 工 品 製 造 業	1	19	▲ 94.7	0	19	1	0	2	3	▲ 33.3	1	3	1	0	200.0
印 刷 ・ 同 関 連 業	11	8	37.5	10	8	1	0	2	3	▲ 33.3	2	1	0	2	18.2
化 学 工 業 , 石 油 製 品 ・ 石 炭 製 品 製 造 業 , プ ラ ス チ ッ ク , ゴ ム 製 品 製 造 業	7	13	▲ 46.2	7	11	0	0	2	4	▲ 50.0	2	4	0	0	28.6
窯 業 ・ 土 石 製 品 製 造 業	29	29	0.0	29	29	0	0	5	1	400.0	5	1	0	0	17.2
鉄 鋼 業 , 非 鉄 金 属 製 造 業	19	11	72.7	17	11	2	0	2	1	100.0	2	1	0	0	10.5
金 属 製 品 製 造 業	60	71	▲ 15.5	60	70	0	1	3	4	▲ 25.0	3	4	0	0	5.0
は ん 用 ・ 生 産 用 機 械 器 具 製 造 業	27	19	42.1	25	15	2	4	3	3	0.0	2	2	1	1	11.1
業 務 用 機 械 器 具 製 造 業	37	36	2.8	34	23	0	0	6	7	▲ 14.3	5	4	1	3	16.2
電 子 部 品 ・ デ バ イ ス ・ 電 子 回 路 製 造 業	52	44	18.2	48	37	4	7	12	14	▲ 14.3	12	10	0	4	23.1
電 気 機 械 器 具 製 造 業	28	16	75.0	16	12	12	4	8	4	100.0	4	3	4	1	28.6
情 報 通 信 機 械 器 具 製 造 業	13	2	550.0	9	0	4	2	2	0	-	1	0	1	0	15.4
輸 送 用 機 械 器 具 製 造 業	11	16	▲ 31.3	11	16	0	0	2	3	▲ 33.3	1	3	1	0	18.2
そ の 他 の 製 造 業	4	2	100.0	4	2	0	0	0	2	▲ 100.0	0	2	0	0	-
電 気 ・ ガ ス ・ 熱 供 給 ・ 水 道 業	3	27	▲ 88.9	2	25	1	2	4	2	100.0	0	0	4	2	133.3
情 報 通 信 業	48	56	▲ 14.3	45	50	3	6	7	0	-	5	0	2	0	14.6
運 輸 業 , 郵 便 業	397	347	14.4	346	313	40	27	73	71	2.8	50	54	19	15	18.4
卸 売 業 , 小 売 業	997	1,023	▲ 2.5	459	582	466	430	186	212	▲ 12.3	80	125	103	82	18.7
卸 売 業	367	293	25.3	186	201	114	88	54	59	▲ 8.5	34	38	19	18	14.7
小 売 業	630	730	▲ 13.7	273	381	352	342	132	153	▲ 13.7	46	87	84	64	21.0
金 融 業 , 保 険 業	59	39	51.3	34	23	25	16	6	7	▲ 14.3	4	5	2	2	10.2
不 動 産 業 , 物 品 賃 貸 業	59	62	▲ 4.8	29	44	30	18	13	6	116.7	7	1	6	5	22.0
学 術 研 究 , 専 門 ・ 技 術 サ ー ビ ス 業	84	124	▲ 32.3	62	94	16	22	28	27	3.7	16	16	12	11	33.3
宿 泊 業 , 飲 食 サ ー ビ ス 業	273	657	▲ 58.4	113	221	156	427	62	84	▲ 26.2	18	29	44	54	22.7
宿 泊 業	89	225	▲ 60.4	38	79	47	137	28	33	▲ 15.2	10	12	18	20	31.5
飲 食 サ ー ビ ス 業	184	432	▲ 57.4	75	142	109	290	34	51	▲ 33.3	8	17	26	34	18.5
生 活 関 連 サ ー ビ ス 業 , 娯 楽 業	231	231	0.0	108	119	105	112	29	39	▲ 25.6	17	16	12	22	12.6
教 育 , 学 習 支 援 業	148	160	▲ 7.5	75	76	71	81	29	34	▲ 14.7	13	9	16	25	19.6
医 療 福 祉	2,007	2,335	▲ 14.0	1,387	1,589	593	733	382	473	▲ 19.2	212	279	165	187	19.0
医 療 業	611	770	▲ 20.6	470	541	140	228	91	128	▲ 28.9	54	79	37	47	14.9
社 会 保 険 ・ 社 会 福 祉 ・ 介 護 事 業	1,382	1,562	▲ 11.5	906	1,045	450	505	285	342	▲ 16.7	155	198	125	139	20.6
複 合 サ ー ビ ス 事 業	79	87	▲ 9.2	41	43	23	18	29	55	▲ 47.3	11	5	18	50	36.7
サ ー ビ ス 業 (他 に 分 類 さ れ な い も の )	979	1,220	▲ 19.8	485	518	271	365	199	209	▲ 4.8	93	103	93	91	20.3
公 務 (他 に 分 類 さ れ る も の を 除 く) ・ そ の 他	154	192	▲ 19.8	82	41	44	127	71	98	▲ 27.6	15	12	48	78	46.1
合 計	7,554	8,605	▲ 12.2	5,042	5,497	2,030	2,533	1,392	1,626	▲ 14.4	731	862	600	684	18.4

(資料) 青森労働局職業安定部職業安定課「職業安定業務統計」。

(注) ①新規求人数(②+③+臨時・季節)、④充足数(⑤+⑥+臨時・季節)。

職業別常用新規求職・求人・就職状況（新規学卒を除く）

令和8年5月

(単位:人、%)

区 分	① 新規求職者数					② 新規求人数					③ 求人倍率 ②/①	④ 就職件数					⑤ 就職率 ④/①
				パートタイム					パートタイム						パートタイム		
	当 月	前年同月	増減率	当 月	前年同月	当 月	前年同月	増減率	当 月	前年同月		当 月	前年同月	増減率	当 月	前年同月	
管理的職業従事者	2	5	▲ 60.0	1	0	9	16	▲ 43.8	0	1	4.50	0	0	-	0	0	-
専門的・技術的職業従事者	461	489	▲ 5.7	143	146	1,377	1,440	▲ 4.4	240	280	2.99	165	173	▲ 4.6	56	39	35.8
建築・土木・測量技術者	20	20	0.0	3	3	256	230	11.3	0	0	12.80	5	9	▲ 44.4	0	0	25.0
情報処理・通信技術者	36	30	20.0	1	1	30	40	▲ 25.0	1	3	0.83	5	3	66.7	1	0	13.9
保健師，助産師，看護師	131	160	▲ 18.1	50	59	355	389	▲ 8.7	81	122	2.71	48	68	▲ 29.4	15	18	36.6
社会福祉専門職業従事者	123	119	3.4	40	47	359	366	▲ 1.9	89	73	2.92	75	56	33.9	20	11	61.0
事務従事者	798	900	▲ 11.3	258	284	606	655	▲ 7.5	182	209	0.76	252	277	▲ 9.0	98	118	31.6
一般事務従事者	695	803	▲ 13.4	234	263	460	496	▲ 7.3	151	190	0.66	197	224	▲ 12.1	75	100	28.3
会計事務従事者	47	48	▲ 2.1	11	7	45	61	▲ 26.2	10	10	0.96	23	27	▲ 14.8	6	7	48.9
販売従事者	221	215	2.8	95	88	589	642	▲ 8.3	234	272	2.67	75	89	▲ 15.7	41	39	33.9
サービス職業従事者	461	539	▲ 14.5	204	231	1,411	1,968	▲ 28.3	573	879	3.06	266	345	▲ 22.9	126	172	57.7
飲食物調理従事者	143	172	▲ 16.9	87	88	233	365	▲ 36.2	127	200	1.63	68	93	▲ 26.9	41	53	47.6
接客・給仕職業従事者	72	70	2.9	25	32	179	427	▲ 58.1	109	275	2.49	36	59	▲ 39.0	19	39	50.0
保安職業従事者	41	59	▲ 30.5	12	21	213	166	28.3	49	40	5.20	42	40	5.0	21	12	102.4
農林漁業従事者	57	77	▲ 26.0	20	31	120	121	▲ 0.8	47	34	2.11	36	54	▲ 33.3	18	31	63.2
生産工程従事者	299	269	11.2	68	65	777	735	5.7	100	93	2.60	134	129	3.9	31	28	44.8
製品製造・加工処理従事者(金属製品)	30	39	▲ 23.1	6	2	129	122	5.7	2	1	4.30	6	13	▲ 53.8	0	0	20.0
製品製造・加工処理従事者(金属製品を除く)	147	116	26.7	44	42	269	219	22.8	75	66	1.83	70	71	▲ 1.4	21	21	47.6
機械組立従事者	53	63	▲ 15.9	8	11	81	39	107.7	3	15	1.53	24	13	84.6	6	4	45.3
輸送・機械運転従事者	173	187	▲ 7.5	23	31	526	531	▲ 0.9	56	47	3.04	85	101	▲ 15.8	17	28	49.1
建設・採掘従事者	106	127	▲ 16.5	6	11	673	807	▲ 16.6	2	2	6.35	61	75	▲ 18.7	3	1	57.5
建設従事者(建設躯体工事従事者を除く)	29	38	▲ 23.7	2	2	125	185	▲ 32.4	0	0	4.31	13	18	▲ 27.8	0	0	44.8
土木従事者	46	57	▲ 19.3	4	3	307	346	▲ 11.3	2	1	6.67	35	39	▲ 10.3	3	0	76.1
運搬・清掃・包装等従事者	553	639	▲ 13.5	297	353	515	665	▲ 22.6	291	392	0.93	197	247	▲ 20.2	127	161	35.6
分類不能従事者	1,096	1,088	0.7	431	438	0	0	-	0	0	-	0	0	-	0	0	-
合 計	4,268	4,594	▲ 7.1	1,558	1,699	6,816	7,746	▲ 12.0	1,774	2,249	1.60	1,313	1,530	▲ 14.2	538	629	30.8

(資料) 青森労働局職業安定部職業安定課「職業安定業務統計」。

(注) ③の「求人倍率」は原数値。

## 雇 用 保 険 業 務 取 扱 状 況

令和8年5月

区 分	1. 適用事業所数		2. 被保険者数		3. 基本手当(基本分)						4. 特例一時金					
	対前年比	対前年比	①受給資格決定件数	対前年比	②受給者実人員	対前年比	③ 給 付 額		④高齢者給付金		①受給資格決定件数	対前年比	② 給 付 額			
							(千円)	対前年比	(千円)	対前年比			(千円)	対前年比		
2年度	23,696	▲ 0.6	357,214	▲ 0.7	22,713	4.4	5,556	12.3	7,537,583	16.2	918,853	24.0	7,822	▲ 10.9	1,502,950	▲ 10.9
3年度	23,570	▲ 0.5	354,018	▲ 0.9	21,078	▲ 7.2	5,434	▲ 2.2	7,437,081	▲ 1.3	969,597	5.5	7,276	▲ 7.0	1,381,611	▲ 8.1
4年度	23,388	▲ 0.8	350,124	▲ 1.1	20,060	▲ 4.8	5,220	▲ 4.0	7,117,054	▲ 4.3	1,002,057	3.3	6,645	▲ 8.7	1,261,176	▲ 8.7
5年度	23,163	▲ 1.0	345,999	▲ 1.2	22,385	11.6	5,137	▲ 1.6	7,141,389	0.3	1,107,391	10.5	6,164	▲ 7.2	1,190,013	▲ 5.6
6年度	22,950	▲ 0.9	340,634	▲ 1.6	22,253	▲ 0.6	5,377	4.7	7,444,424	4.2	1,177,219	6.3	5,592	▲ 9.3	1,107,426	▲ 6.9
7年度	22,690	▲ 1.1	335,991	▲ 1.4	21,577	▲ 3.0	5,333	▲ 0.8	7,737,853	3.9	1,228,815	4.4	5,122	▲ 8.4	1,033,073	▲ 6.7
7年 4月	22,867	▲ 0.7	335,562	▲ 1.2	3,383	1.1	4,793	▲ 3.1	556,652	4.2	192,679	▲ 6.1	182	5.2	42,540	▲ 12.9
5月	22,873	▲ 0.7	338,274	▲ 1.3	2,544	▲ 13.3	5,196	▲ 5.7	630,740	▲ 4.9	165,030	3.5	465	0.0	38,967	▲ 12.8
6月	22,850	▲ 0.8	338,798	▲ 1.3	1,532	▲ 8.2	5,475	▲ 1.3	589,278	▲ 2.3	115,266	18.1	326	▲ 13.1	78,023	2.4
7月	22,834	▲ 0.8	338,401	▲ 1.4	1,639	▲ 6.9	6,178	▲ 0.9	804,957	8.4	96,467	12.0	417	▲ 9.5	66,547	▲ 7.1
8月	22,832	▲ 0.9	338,033	▲ 1.3	1,340	▲ 6.1	5,926	▲ 1.5	727,153	0.3	62,010	10.4	159	▲ 23.6	69,123	▲ 6.6
9月	22,579	▲ 1.3	337,948	▲ 1.3	1,620	4.0	5,979	3.6	734,007	14.2	79,661	1.5	28	47.4	13,222	▲ 21.5
10月	22,590	▲ 1.3	337,639	▲ 1.3	1,720	▲ 12.7	5,755	0.5	759,111	4.9	76,376	▲ 5.9	58	▲ 20.5	5,428	▲ 6.6
11月	22,575	▲ 1.4	336,985	▲ 1.4	1,370	▲ 11.0	5,161	0.0	597,496	3.6	66,284	▲ 23.9	335	▲ 19.5	14,837	▲ 24.0
12月	22,578	▲ 1.4	334,838	▲ 1.4	1,425	2.4	5,074	▲ 0.5	588,774	4.0	73,298	15.1	1,698	1.9	95,341	9.0
8年 1月	22,572	▲ 1.4	332,335	▲ 1.5	1,811	7.2	4,893	▲ 2.8	637,915	1.0	107,868	10.5	979	▲ 20.0	353,089	▲ 10.1
2月	22,581	▲ 1.4	331,810	▲ 1.5	1,482	▲ 0.2	4,623	▲ 4.7	523,114	▲ 0.8	89,222	15.7	306	▲ 18.2	178,552	▲ 9.4
3月	22,552	▲ 1.5	331,270	▲ 1.4	1,711	15.6	4,941	7.2	588,656	16.0	104,654	19.8	169	22.5	77,404	7.0
8年 4月	22,539	▲ 1.4	331,744	▲ 1.1	3,245	▲ 4.1	4,795	0.0	593,241	6.6	201,899	4.8	174	▲ 4.4	43,189	1.5
5月	22,531	▲ 1.5	333,471	▲ 1.4	2,179	▲ 14.3	5,340	2.8	628,844	▲ 0.3	179,076	8.5	377	▲ 18.9	34,106	▲ 12.5
6月																
7月																
8月																
9月																
10月																
11月																
12月																
9年 1月																
2月																
3月																

(資料) 青森労働局職業安定部職業安定課「雇用保険事業統計」。(注1) 年度分のうち「1.適用事業所数」、「2.被保険者数」、「3-②.受給者実人員」は月平均の数値。

(注2) 各月分のうち「1.適用事業所数」、「2.被保険者数」は月末現在の数値。

(注3) 「3-①受給資格決定件数」は「高齢者」を含み、速報値であり、修正があり得る。

### 安定所別職業紹介状況（1～全数）

令和8年5月

（単位：人、%、倍）

		局 計	青 森	八 戸	弘 前	む つ	野 辺 地	五 所 川 原	三 沢	十 和 田	黒 石	
求 新	当 月 計	4,616	1,044	1,020	985	222	121	435	261	202	326	
	うち 常 用	4,268	1,030	1,011	818	216	118	373	259	197	246	
	うち 中 高 年	2,810	591	629	636	124	80	279	147	119	205	
	規 前 月 計	6,486	1,574	1,406	1,137	318	217	657	458	336	383	
	規 前 年 同 月 計	5,032	1,102	1,113	986	226	163	576	281	242	343	
	職 有	当 月 計	23,644	6,023	5,524	4,094	1,062	764	2,280	1,475	1,129	1,293
		うち 常 用	22,802	5,920	5,470	3,831	1,035	745	2,090	1,443	1,113	1,155
		うち 中 高 年	14,397	3,556	3,397	2,438	644	503	1,462	882	693	822
		効 前 月 計	23,723	6,061	5,536	3,941	1,095	886	2,238	1,509	1,193	1,264
		効 前 年 同 月 計	23,967	5,858	5,549	4,200	1,198	815	2,415	1,397	1,195	1,340
求 新		当 月 計	7,554	1,622	1,960	1,604	317	328	497	450	458	318
	うち 常 用	6,816	1,463	1,852	1,282	316	328	457	391	435	292	
	規 前 月 計	9,426	2,411	2,459	1,682	340	517	511	620	488	398	
	規 前 年 同 月 計	8,605	1,852	2,338	1,857	277	383	522	554	488	334	
	人 有	当 月 計	24,032	5,749	6,535	4,403	951	1,228	1,429	1,429	1,291	1,017
		うち 常 用	22,078	5,232	6,085	3,768	941	1,200	1,339	1,335	1,217	961
		効 前 月 計	24,791	5,972	6,902	4,460	967	1,279	1,408	1,470	1,331	1,002
		効 前 年 同 月 計	24,456	5,501	7,108	4,608	907	1,053	1,490	1,526	1,386	877
	就 職 件 数	当 月 計	1,459	336	336	259	83	55	136	92	68	94
		うち 常 用	1,313	294	303	232	79	51	116	85	67	86
うち 中 高 年		853	208	199	144	34	31	88	52	33	64	
うち 保		417	93	93	84	17	23	44	18	20	25	
前 月 計		1,834	407	387	312	92	126	177	111	122	100	
前 年 同 月 計	1,691	341	410	301	103	67	174	94	109	92		
就 職 率	当 月	31.6	32.2	32.9	26.3	37.4	45.5	31.3	35.2	33.7	28.8	
	前 月	28.3	25.9	27.5	27.4	28.9	58.1	26.9	24.2	36.3	26.1	
	前 年 同 月	33.6	30.9	36.8	30.5	45.6	41.1	30.2	33.5	45.0	26.8	
求 人 倍 率	新 当 月	1.64	1.55	1.92	1.63	1.43	2.71	1.14	1.72	2.27	0.98	
	新 前 月	1.45	1.53	1.75	1.48	1.07	2.38	0.78	1.35	1.45	1.04	
	新 前 年 同 月	1.71	1.68	2.10	1.88	1.23	2.35	0.91	1.97	2.02	0.97	
	有 当 月	1.02	0.95	1.18	1.08	0.90	1.61	0.63	0.97	1.14	0.79	
	有 前 月	1.05	0.99	1.25	1.13	0.88	1.44	0.63	0.97	1.12	0.79	
	有 前 年 同 月	1.02	0.94	1.28	1.10	0.76	1.29	0.62	1.09	1.16	0.65	

（資料）青森労働局職業安定部職業安定課「職業安定業務統計」。

（注 3）「求人倍率」は原数値。

（注 1）新規学卒関係を除く。

（注 4）「就職件数」の「うち保」は雇用保険受給者。

（注 2）就職率＝就職件数÷新規求職×100。

安定所別職業紹介状況（２～一般）

令和8年5月

(単位:人、%、倍)

		局 計	青 森	八 戸	弘 前	む つ	野 辺 地	五 所 川 原	三 沢	十 和 田	黒 石		
求 新	当 月 計	3,042	673	648	681	122	78	306	167	133	234		
	うち 常 用	2,710	663	641	521	116	76	244	165	128	156		
	うち 中 高 年	1,701	336	352	419	65	47	186	82	69	145		
	規 前 月 計	4,016	955	854	692	194	131	444	285	208	253		
	規 前 年 同 月 計	3,321	730	684	680	125	109	407	171	156	259		
	職 効	有 当 月 計	14,289	3,604	3,250	2,504	612	434	1,478	889	680	838	
		有 うち 常 用	13,521	3,522	3,205	2,256	591	418	1,290	866	669	704	
		有 うち 中 高 年	7,913	1,892	1,796	1,367	340	270	890	489	369	500	
		効 前 月 計	14,480	3,693	3,292	2,407	654	521	1,450	912	732	819	
		効 前 年 同 月 計	14,662	3,632	3,247	2,565	666	500	1,593	870	737	852	
求 新		当 月 計	5,524	1,091	1,497	1,129	253	281	358	316	357	242	
	うち 常 用	5,042	1,008	1,445	885	252	281	326	265	343	237		
	規 前 月 計	6,801	1,595	1,793	1,169	258	453	387	468	363	315		
	規 前 年 同 月 計	6,072	1,191	1,743	1,247	208	348	380	359	336	260		
	人 効	有 当 月 計	17,538	3,761	4,952	3,133	739	1,023	1,072	1,041	1,012	805	
		有 うち 常 用	16,326	3,494	4,696	2,679	736	1,012	1,002	974	960	773	
		効 前 月 計	17,800	3,872	5,090	3,159	729	1,061	1,041	1,077	978	793	
		効 前 年 同 月 計	17,246	3,626	4,967	3,199	658	867	1,085	1,097	1,036	711	
		就 職 件 数	当 月 計	836	191	193	143	45	37	97	47	36	47
			うち 常 用	775	179	181	126	44	36	81	46	36	46
うち 中 高 年	446		104	100	80	16	19	58	24	17	28		
うち 保	303		63	67	58	12	19	37	15	18	14		
前 月 計	1,048		235	235	187	57	50	100	65	58	61		
前 年 同 月 計	982		190	205	183	61	39	125	54	72	53		
就 職 率	当 月	27.5	28.4	29.8	21.0	36.9	47.4	31.7	28.1	27.1	20.1		
	前 月	26.1	24.6	27.5	27.0	29.4	38.2	22.5	22.8	27.9	24.1		
	前 年 同 月	29.6	26.0	30.0	26.9	48.8	35.8	30.7	31.6	46.2	20.5		
求 人 倍 率	新 当 月	1.82	1.62	2.31	1.66	2.07	3.60	1.17	1.89	2.68	1.03		
	新 前 月	1.69	1.67	2.10	1.69	1.33	3.46	0.87	1.64	1.75	1.25		
	新 前 年 同 月	1.83	1.63	2.55	1.83	1.66	3.19	0.93	2.10	2.15	1.00		
	有 当 月	1.23	1.04	1.52	1.25	1.21	2.36	0.73	1.17	1.49	0.96		
	有 前 月	1.23	1.05	1.55	1.31	1.11	2.04	0.72	1.18	1.34	0.97		
	有 前 年 同 月	1.18	1.00	1.53	1.25	0.99	1.73	0.68	1.26	1.41	0.83		

(資料) 青森労働局職業安定部職業安定課「職業安定業務統計」。  
 (注1) 新規学卒関係、パートタイム関係及び一般日雇関係を除く。  
 (注2) 就職率=就職件数÷新規求職×100。

(注3) 「求人倍率」は原数値。  
 (注4) 「就職件数」の「うち保」は雇用保険受給者。

## 安定所別職業紹介状況（3～パートタイム）

令和8年5月

（単位：人、%、倍）

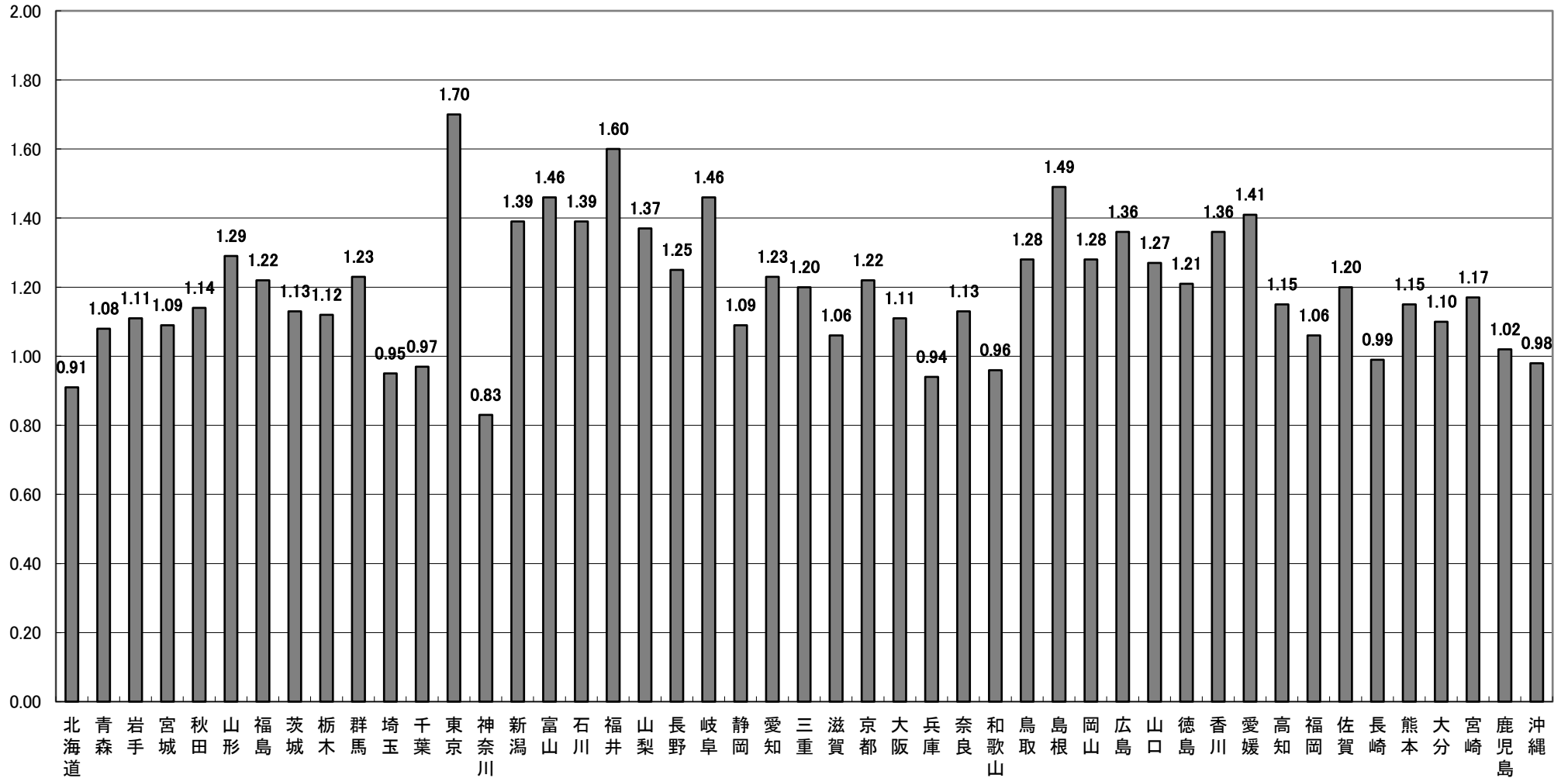
		局 計	青 森	八 戸	弘 前	む つ	野 辺 地	五所川原	三 沢	十 和 田	黒 石	
求	新	当 月 計	1,574	371	372	304	100	43	129	94	69	92
		前 月 計	2,470	619	552	445	124	86	213	173	128	130
	規	前 年 同 月 計	1,711	372	429	306	101	54	169	110	86	84
職	有	当 月 計	9,355	2,419	2,274	1,590	450	330	802	586	449	455
		前 月 計	9,243	2,368	2,244	1,534	441	365	788	597	461	445
	効	前 年 同 月 計	9,305	2,226	2,302	1,635	532	315	822	527	458	488
人	新	当 月 計	2,030	531	463	475	64	47	139	134	101	76
		前 月 計	2,625	816	666	513	82	64	124	152	125	83
		規	前 年 同 月 計	2,533	661	595	610	69	35	142	195	152
	有	当 月 計	6,494	1,988	1,583	1,270	212	205	357	388	279	212
		前 月 計	6,991	2,100	1,812	1,301	238	218	367	393	353	209
		効	前 年 同 月 計	7,210	1,875	2,141	1,409	249	186	405	429	350
就	当 月 計	623	145	143	116	38	18	39	45	32	47	
	前 月 計	786	172	152	125	35	76	77	46	64	39	
	職	前 年 同 月 計	709	151	205	118	42	28	49	40	37	39
率	当 月	39.6	39.1	38.4	38.2	38.0	41.9	30.2	47.9	46.4	51.1	
	前 月	31.8	27.8	27.5	28.1	28.2	88.4	36.2	26.6	50.0	30.0	
	前 年 同 月	41.4	40.6	47.8	38.6	41.6	51.9	29.0	36.4	43.0	46.4	
求	新	当 月	1.29	1.43	1.24	1.56	0.64	1.09	1.08	1.43	1.46	0.83
		前 月	1.06	1.32	1.21	1.15	0.66	0.74	0.58	0.88	0.98	0.64
		規	前 年 同 月	1.48	1.78	1.39	1.99	0.68	0.65	0.84	1.77	1.77
	有	当 月	0.69	0.82	0.70	0.80	0.47	0.62	0.45	0.66	0.62	0.47
		前 月	0.76	0.89	0.81	0.85	0.54	0.60	0.47	0.66	0.77	0.47
		効	前 年 同 月	0.77	0.84	0.93	0.86	0.47	0.59	0.49	0.81	0.76

（資料）青森労働局職業安定部職業安定課「職業安定業務統計」。

（注 1）就職率＝就職件数÷新規求職×100。

（注 2）「求人倍率」は原数値。

都道府県別有効求人倍率：季節調整値  
 (新規学卒者を除きパートタイムを含む)  
 令和8年5月 全国平均 1.17倍 [原数値1.08倍]



(注) 季節調整値計算(季節調整値替え)は、毎年過去1年分のデータが揃う年初に行われ、季節調整済系列が改定される。  
 (資料出所) 厚生労働省「職業安定業務統計」。