

職業安定業務取扱月報

(令和8年4月分)

も く じ

1	労働市場の動き	1～3	ページ
2	受理地別・就業地別 求人倍率・求人・求職の動き	4	〃
3	職業紹介・雇用保険主要指標	5	〃
4	職業紹介状況	6～8	〃
5	産業別新規求人・充足状況	9	〃
6	職業別常用新規求職・求人就職状況	10	〃
7	雇用保険業務取扱状況	11	〃
8	安定所別職業紹介状況	12～14	〃
9	都道府県別有効求人倍率（季節調整値）	15	〃

青森労働局職業安定部職業安定課

※ 過去の求人数、求職者数等について訂正のお知らせを掲載しておりますのでご覧ください。

[正誤情報－厚生労働省：https://www.mhlw.go.jp/toukei/list/114-1-seigo.html](https://www.mhlw.go.jp/toukei/list/114-1-seigo.html)

労働市場の動き（令和8年4月）

青森労働局職業安定部職業安定課

○ 県内の景気の動向

- 本県経済は、横ばいの状態にある。

【青森県：青森県経済統計報告】

- 県内の景気は、一部に弱めの動きもみられるが、緩やかに回復している。

最終需要の動向をみると、公共投資は、横ばい圏内で推移している。設備投資は、緩やかに増加している。個人消費は、サービス消費を中心に、緩やかに回復している。住宅投資は、減少している。

生産は、弱含んでいる。雇用・所得情勢は、全体としては改善している。

【日本銀行青森支店：県内金融経済概況5月公表分】

- 2026（令和8）年4月度の青森県企業倒産（負債額1,000万円以上）は4件（前年同月比69.23%減）、負債総額は3億3,900万円（同87.38%減）となった。倒産件数は、コロナ禍以降最大を記録した前年同月から9件、また前月からも2件それぞれ減少。その他、負債額1,000万円未満の少額倒産は1件発生したものの、前月同様に一桁にとどまった。また、負債総額も、負債額24億9,000万円の大型倒産が発生した前月より25億2,700万円、前年同月からも23億4,900万円それぞれ減少し、倒産動向は今年に入り小康状態が続いている。

なお、このうち新型コロナウイルス関連倒産は1件（合同会社イッシ

ン）にとどまったが、中国経済の悪化が倒産の引き金の1つとなった企業も1件（アハルテケ・アフィニティ（株））見られた。また、倒産原因では他社倒産の余波が2件で最多となったのが印象的であった。

現在、イラン情勢の悪化や中東の原油輸送不安定化から原油価格が急騰し、ナフサなどの石油化学製品の原材料が品薄となっており、経済活動にもその影響が徐々に始めている。

2026年4月に実施した青森県「中東情勢」に関するアンケート調査（2026年4月15日リリース）でも、現在の中東情勢が事業活動に与える影響に関して「マイナスの影響がある」と回答した企業は84.7%と8割を超える結果となった。今後、事態の長期化が企業の収益環境をさらに圧迫することは間違いないといえる。

2026年4月度の青森県企業倒産も、今のところ明確な増勢を示しておらず、引き続き落ち着いた状況といえるが、経営環境の好転材料が少ない昨今において、倒産動向が再度増勢を強める可能性は十分考えられるだろう。

【（株）東京商エリサーチ青森支店：2026（令和8）年4月度青森県企業倒産状況】

雇用情勢をみると、月間有効求職者数（季節調整値）は3月に比べ0.1%（16人）減少、月間有効求人数（同）は24,329人で前月に比べ0.9%（228人）減少となった。有効求人倍率（同）は1.08倍で前月と同水準であった。

新規求人倍率（季節調整値）は1.86倍で、前月に比べ0.01ポイント低下した。また、就業地別有効求人倍率（同）は1.19倍となり、前月と同水準であった。

正社員有効求人倍率（原数値）は1.00倍で前年同月に比べ0.03ポイント上昇した。

○ 労働市場の概況

月間有効求人全数（学卒を除きパートタイムを含む原数値）は、前年同月比0.6%（151人）減少の24,791人、全数のうち常用（パートタイムを除く原数値）は同3.2%（512人）増加の16,525人となった。

月間有効求職者全数（同）は、前年同月比0.4%（93人）減少の23,723人、全数のうち常用（同）は同1.2%（172人）減少の13,771人となった。

この結果、全数の有効求人倍率（原数値）は1.05倍となり、前年同月と同水準であった。

新規求人倍率（原数値）は1.45倍で、前年同月を0.07ポイント上回った。

パートタイム有効求人全数（原数値）は、前年同月比6.3%（471人）減少の6,991人、同有効求職者全数（同）は同1.2%（114人）増加の9,243人となり、同有効求人倍率は0.76倍で前年同月を0.06ポイント下回った。

○ 求人の動向

新規求人全数（学卒を除きパートタイムを含む原数値）は、前年同月比0.3%（29人）減少の9,426人、全数のうち常用（パートタイムを除く原数値）は同5.1%（298人）増加の6,182人、臨時・季節は同4.3%（28人）減少の619人、パートタイムは同10.2%（299人）減少の2,625人となった。

また、産業別新規求人全数の前年同月比は、医療、福祉7.7%（165人）等で増加し、卸売業、小売業12.2%（133人）、宿泊業、飲食サービス業38.2%（299人）、生活関連サービス、娯楽業20.4%（72人）等で減少し

た。

製造業の内訳をみると、繊維工業30.4%（17人）、鉄鋼業・非鉄金属製造業84.2%（16人）等で増加し、印刷・同関連業66.7%（10人）電子部品・デバイス・電子回路製造業24.1%（19人）等で減少した。

新規求人数における正社員求人数の割合は54.7%で前年同月を3.0ポイント上回り、有効求人数における割合は55.8%で前年同月を1.6ポイント上回った。

○ 求職の動向

新規求職申込件数全数（学卒を除きパートタイムを含む原数値）は、前年同月比5.6%（383件）減少の6,486件となった。全数のうち常用（パートタイムを除く）は同7.1%（288件）減少の3,775件、臨時・季節（同）は同9.1%（24件）減少の241件、パートタイムは同2.8%（71件）減少の2,470件となった。

中高年齢者（パートタイムを除く原数値）は、前年同月比6.6%（165件）減少の2,337件となった。

また、新規求職者全数における雇用保険受給資格決定件数の割合は52.7%（前年同月51.9%）、常用新規求職者に占める基本手当受給資格決定件数の割合は58.3%（同58.0%）となっている。

常用新規求職者（パートタイムを含む原数値）の希望職種別構成は、専門的・技術的職業従事者12.1%（前年同月11.5%）、事務従事者19.1%（同18.1%）、販売従事者4.3%（同5.1%）、サービス職業従事者9.9%（同10.6%）、生産工程従事者4.9%（同5.7%）、運搬・清掃・包装等従事者11.8%（同12.5%）等となっている。

小売業13.6% (30人)、宿泊業、飲食サービス業10.8% (9人) 等で減少した。

○ 就職の動向

就職全数（学卒を除きパートタイムを含む原数値）は、前年同月比2.5% (47件) 減少の1,834件、全数のうち常用（パートタイムを除く原数値）は同2.8% (28件) 減少の959件、臨時・季節（同）は同20.5% (23件) 減少の89件、パートタイムは同0.5% (4件) 増加の786件となった。

また、雇用保険基本手当受給者（パートタイムを除く原数値）の就職件数は前年同月比4.0% (13件) 減少の312件となった。

受給資格決定件数（基本手当）に対する就職率は9.6%（前年同月9.6%）と前年同月と同水準であった。

パートを含む常用の新規求職者に対する就職率をみると、26.6%（同25.7%）と前年同月を0.9ポイント上回った。

また、常用求職者全数に対する就職件数（1,657件）の職種別構成は、専門的・技術的職業従事者12.1% (201件)、事務従事者21.1% (350件)、販売従事者4.6% (76件)、サービス職業従事者21.6% (358件)、生産工程従事者7.2% (119件)、運搬・清掃・包装等従事者15.3% (253件) 等となっている。

○ 充足の動向

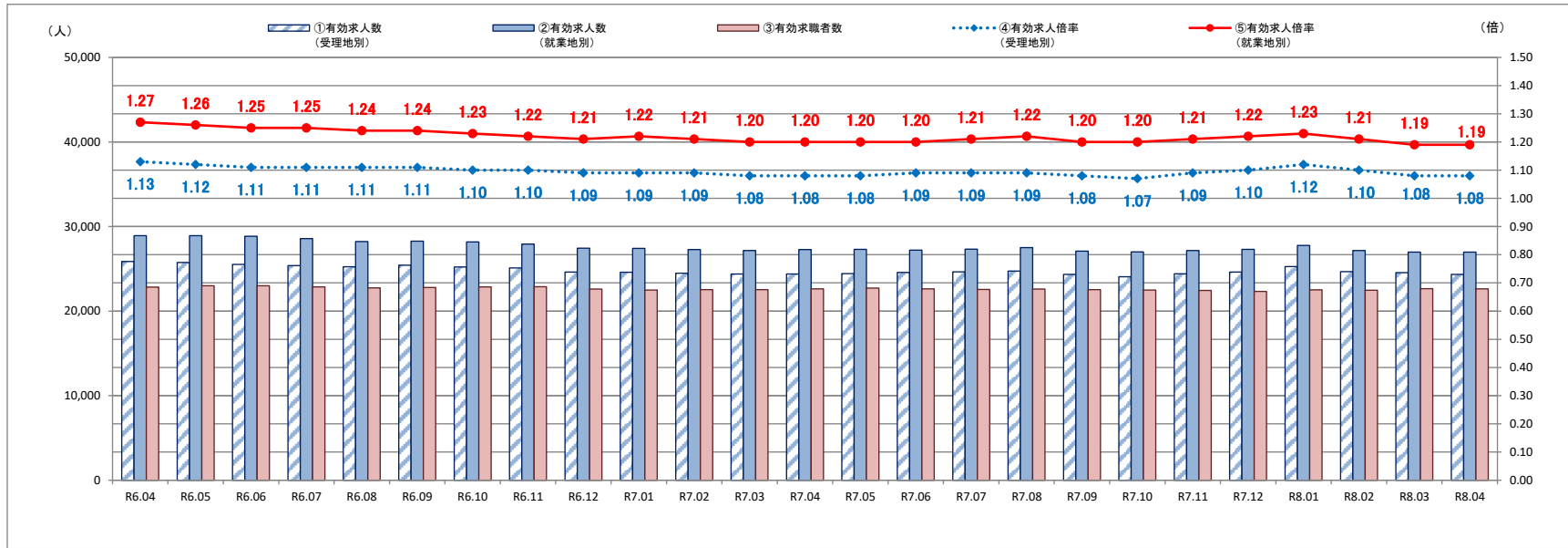
充足全数（学卒を除きパートタイムを含む原数値）は、前年同月2.6% (47件) 減少の1,774件となった。

また、産業別でみると、充足全数のうち前年同月比で、運輸業、郵便業16.9% (13人)、教育、学習支援業92.3% (24人) 等で増加し、農・林・漁業15.9% (11人)、建設業30.0% (39人)、製造業5.9% (9人)、卸売業・

※ 「新規求職者全数における雇用保険受給資格決定件数の割合」、「常用新規求職者に占める基本手当受給資格決定件数の割合」及び「基本手当受給資格決定件数に対する就職率」は、いずれも速報値であり、修正する可能性があること。

※ 職業名は、平成21（2009）年12月改定の「日本標準職業分類」に基づく区分である。

受理地別・就業地別有効求人倍率等の推移(全数)



	①有効求人人数 (受領地別)	②有効求人人数 (就業地別)	差 (②-①)	③有効求職者数	④有効求人倍率 (受領地別)	⑤有効求人倍率 (就業地別)	差 (⑤-④)
R6.04	25,873	28,914	3,175	22,838	1.13	1.27	0.14
R6.05	25,755	28,923	2,983	22,998	1.12	1.26	0.13
R6.06	25,528	28,844	3,207	22,991	1.11	1.25	0.14
R6.07	25,389	28,572	3,338	22,867	1.11	1.25	0.14
R6.08	25,240	28,222	3,145	22,735	1.11	1.24	0.13
R6.09	25,416	28,280	3,035	22,797	1.11	1.24	0.13
R6.10	25,212	28,171	2,738	22,855	1.10	1.23	0.12
R6.11	25,093	27,935	2,984	22,886	1.10	1.22	0.13
R6.12	24,618	27,436	3,047	22,604	1.09	1.21	0.13
R7.01	24,584	27,418	2,807	22,493	1.09	1.22	0.13
R7.02	24,469	27,283	2,948	22,542	1.09	1.21	0.14
R7.03	24,396	27,152	2,924	22,537	1.08	1.20	0.13
R7.04	24,394	27,265	3,169	22,627	1.08	1.20	0.14
R7.05	24,437	27,294	3,070	22,711	1.08	1.20	0.13
R7.06	24,569	27,207	2,591	22,635	1.09	1.20	0.11
R7.07	24,642	27,320	2,560	22,563	1.09	1.21	0.11
R7.08	24,731	27,497	2,763	22,596	1.09	1.22	0.12
R7.09	24,337	27,082	2,703	22,526	1.08	1.20	0.12
R7.10	24,051	27,009	2,888	22,488	1.07	1.20	0.12
R7.11	24,411	27,151	2,539	22,439	1.09	1.21	0.11
R7.12	24,614	27,308	2,262	22,338	1.10	1.22	0.10
R8.01	25,260	27,754	2,494	22,503	1.12	1.23	0.11
R8.02	24,658	27,157	2,499	22,456	1.10	1.21	0.11
R8.03	24,557	26,972	2,415	22,644	1.08	1.19	0.11
R8.04	24,329	26,969	2,640	22,628	1.08	1.19	0.11

※各数値は季節調整値

(注) 季節調整法はセンサス局法Ⅱ(X-12-ARIMA)による。なお、令和7年12月以前の数値は、令和8年1月分公表時に新季節指数により改定されている。

職業紹介・雇用保険主要指標

令和8年4月

(単位:人、倍、%)

区	分	当 月	前年同月	対 比	区	分	当 月	前年同月	対 比
1	新規求職者数(2+3+4)	6,486	6,869	▲ 5.6	34	充足数(35+36+37)	1,774	1,821	▲ 2.6
2	1のうち常用	3,775	4,063	▲ 7.1	35	34のうち常用	927	977	▲ 5.1
3	1のうち臨時・季節	241	265	▲ 9.1	36	34のうち臨時・季節	85	106	▲ 19.8
4	1のうちパートタイム	2,470	2,541	▲ 2.8	37	34のうちパートタイム	762	738	3.3
5	4のうち臨時・季節	20	13	53.8	38	37のうち臨時・季節	85	65	30.8
6	1のうち中高年齢者(一般フルタイム)	2,337	2,502	▲ 6.6	39	新規求人倍率(季節調整値・全数)	1.86	(前月) 1.87	▲ 0.01
7	1のうち中高年齢者(一般パートタイム)	1,910	1,935	▲ 1.3	40	新規求人倍率(原数値・全数)	1.45	1.38	0.07
8	月間有効求職者数(9+10+11)	23,723	23,816	▲ 0.4	41	新規求人倍率(原数値・常用)	1.37	1.29	0.08
9	8のうち常用	13,771	13,943	▲ 1.2	42	新規求人倍率(原数値・臨時)	3.56	3.37	0.19
10	8のうち臨時・季節	709	744	▲ 4.7	43	有効求人倍率(季節調整値・全数)	1.08	(前月) 1.08	0.00
11	8のうちパートタイム	9,243	9,129	1.2	44	有効求人倍率(原数値・全数)	1.05	1.05	0.00
12	11のうち臨時・季節	72	62	16.1	45	有効求人倍率(原数値・常用)	0.98	0.98	0.00
13	8のうち中高年齢者(一般フルタイム)	8,000	8,026	▲ 0.3	46	有効求人倍率(原数値・臨時)	2.84	2.92	▲ 0.08
14	8のうち中高年齢者(一般パートタイム)	6,457	6,302	2.5	47	就職率(26÷1×100)	28.3	27.4	0.9
15	新規求人数(16+17+18)	9,426	9,455	▲ 0.3	48	常用就職率(パートタイムを含む)	26.6	25.7	0.9
16	15のうち常用	6,182	5,884	5.1	49	中高年就職率(31÷6×100)	23.6	22.1	1.5
17	15のうち臨時・季節	619	647	▲ 4.3	50	同上パートタイム就職率(32÷7×100)	29.0	28.6	0.4
18	15のうちパートタイム	2,625	2,924	▲ 10.2	51	充足率(34÷15×100)	18.8	19.3	▲ 0.5
19	18のうち臨時・季節	309	290	6.6	52	同上常用充足率(35÷16×100)	15.0	16.6	▲ 1.6
20	月間有効求人数(21+22+23)	24,791	24,942	▲ 0.6	53	離職票交付枚数(基本手当・高年齢・短時間)	7,753	8,288	▲ 6.5
21	20のうち常用	16,525	16,013	3.2	54	離職票交付枚数(短期特例)	196	222	▲ 11.7
22	20のうち臨時・季節	1,275	1,467	▲ 13.1	55	受給資格決定件数(56+57+58)	3,419	3,565	▲ 4.1
23	20のうちパートタイム	6,991	7,462	▲ 6.3	56	55のうち基本手当	2,202	2,356	▲ 6.5
24	23のうち臨時・季節	946	884	7.0	57	55のうち高年齢	1,043	1,027	1.6
25	紹介件数	4,340	4,399	▲ 1.3	58	55のうち短期特例	174	182	▲ 4.4
26	就職件数(27+28+29)	1,834	1,881	▲ 2.5	59	初回受給者数(基本手当)	1,362	1,347	1.1
27	26のうち常用	959	987	▲ 2.8	60	受給者実人員(61+62+63)	5,819	5,824	▲ 0.1
28	26のうち臨時・季節	89	112	▲ 20.5	61	63のうち基本手当	4,795	4,793	0.0
29	26のうちパートタイム	786	782	0.5	62	63のうち高年齢	829	839	▲ 1.2
30	29のうち臨時・季節	88	78	12.8	63	63のうち短期特例	195	192	1.6
31	26のうち中高年齢者(一般フルタイム)	552	552	0.0	64	雇用保険支給金額(65+66+67)(千円)	838,329	791,871	5.9
32	26のうち中高年齢者(一般パートタイム)	553	554	▲ 0.2	65	67のうち基本手当	593,241	556,652	6.6
33	26のうち基本手当受給者(パートタイムを除く)	312	325	▲ 4.0	66	67のうち高年齢	201,899	192,679	4.8
					67	67のうち短期特例	43,189	42,540	1.5

(資料) 青森労働局職業安定部職業安定課「職業安定業務統計」「雇用保険事業統計」。

(注1) 「求人倍率」は新規学卒を除きパートタイムを含む。

(注2) 「うち常用」、「うち臨時・季節」はパートタイムを除く。

(注3) パートタイムを除く求人倍率(原数値)は次の通りである。()内は前年同月。

新規求人倍率 全数 1.69 (1.51) 常用 1.64 (1.45) 臨時・季節 2.57 (2.44)

有効求人倍率 全数 1.23 (1.19) 常用 1.20 (1.15) 臨時・季節 1.80 (1.97)

(注4) 受給資格決定件数のうち「55のうち基本手当」の「当月」は速報値であり、修正があり得る。

令和8年4月

(単位:人、%)

区 分	新 規 求 職 者 数							月 間 有 効 求 職 者 数						
	全数計	対前年 同期比	うち 常 用	うち 臨時季節	うち パートタイム	うち うち常用	うち 中高年	全数計	対前年 同期比	うち 常 用	うち 臨時季節	うち パートタイム	うち うち常用	うち 中高年
28年度	84,143	▲ 9.2	51,188	12,348	20,607	20,443	27,493	303,715	▲ 9.0	196,285	22,669	84,761	84,293	94,654
29年度	78,462	▲ 6.8	47,422	10,803	20,237	20,088	26,176	288,670	▲ 5.0	183,260	20,493	84,917	84,484	91,683
30年度	74,010	▲ 5.7	43,925	9,754	20,331	20,237	25,101	280,715	▲ 2.8	172,589	19,124	89,002	88,658	88,881
31年度	70,732	▲ 4.4	41,920	9,027	19,785	19,643	25,093	276,336	▲ 1.6	168,149	17,337	90,850	90,452	90,116
2 年度	66,522	▲ 6.0	39,570	8,508	18,444	18,219	24,628	290,031	5.0	172,401	24,447	93,183	92,437	101,502
3 年度	64,385	▲ 3.2	38,242	7,359	18,784	18,552	23,301	279,769	▲ 3.5	163,303	22,380	94,086	93,281	96,266
4 年度	63,010	▲ 2.1	37,340	6,711	18,959	18,746	23,322	278,928	▲ 0.3	161,737	20,370	96,821	95,976	95,736
5 年度	62,645	▲ 0.6	37,588	6,125	18,932	18,714	23,542	275,813	▲ 1.1	161,865	18,504	95,444	94,599	96,046
6 年度	60,088	▲ 4.1	35,568	5,606	18,914	18,714	23,039	272,966	▲ 1.0	157,963	17,089	97,914	97,116	96,178
7 年度	57,947	▲ 3.6	34,417	5,127	18,403	18,226	22,426	270,414	▲ 0.9	155,195	15,533	99,686	98,940	94,746
7年度月平均	4,829	▲ 3.6	2,868	427	1,534	1,519	1,869	22,535	▲ 0.9	12,933	1,294	8,307	8,245	7,896
7年 4月	6,869	▲ 0.4	4,063	265	2,541	2,528	2,502	23,816	▲ 0.4	13,943	744	9,129	9,067	8,026
5月	5,032	▲ 11.0	2,895	426	1,711	1,699	1,887	23,967	▲ 1.6	13,795	867	9,305	9,247	8,100
6月	4,298	▲ 2.4	2,619	304	1,375	1,360	1,601	23,552	▲ 0.4	13,411	1,012	9,129	9,074	8,022
7月	4,502	▲ 5.3	2,744	424	1,334	1,319	1,769	22,564	▲ 1.5	12,954	1,174	8,436	8,379	7,793
8月	3,835	▲ 4.8	2,488	161	1,186	1,180	1,383	21,628	▲ 0.8	12,667	902	8,059	8,009	7,352
9月	4,226	▲ 2.7	2,788	50	1,388	1,376	1,431	21,490	▲ 0.6	12,868	657	7,965	7,913	7,186
10月	4,413	▲ 7.0	2,896	76	1,441	1,434	1,552	21,182	▲ 1.2	12,926	300	7,956	7,909	6,875
11月	3,892	▲ 10.8	2,288	387	1,217	1,194	1,547	20,596	▲ 2.6	12,319	533	7,744	7,686	6,806
12月	5,410	1.5	2,468	1,657	1,285	1,262	2,780	21,639	▲ 1.3	11,936	2,130	7,573	7,503	8,139
8年 1月	5,561	▲ 4.9	3,056	907	1,598	1,573	2,351	23,144	▲ 0.6	12,331	2,962	7,851	7,769	9,066
2月	4,559	▲ 1.4	2,772	279	1,508	1,493	1,654	23,572	▲ 1.0	12,674	2,870	8,028	7,947	9,130
3月	5,350	5.0	3,340	191	1,819	1,808	1,969	23,264	0.7	13,371	1,382	8,511	8,437	8,251
8年 4月	6,486	▲ 5.6	3,775	241	2,470	2,450	2,337	23,723	▲ 0.4	13,771	709	9,243	9,171	8,000
5月														
6月														
7月														
8月														
9月														
10月														
11月														
12月														
9年 1月														
2月														
3月														
7年度合計	6,486	▲ 5.6	3,775	241	2,470	2,450	2,337	23,723	▲ 0.4	13,771	709	9,243	9,171	8,000

(資料) 青森労働局職業安定部職業安定課「職業安定業務統計」。

(注) 新規学卒を除く。「うち常用」、「うち臨時季節」、「うち中高年」はパートタイムを除く。

職業紹介状況（2～求人）

令和8年4月

（単位：人、%、倍）

区分	新規求人数						月間有効求人数						求人倍率	
	全数計	対前年同期比	うち常用	うち臨時季節	うちパートタイム	うち常用	全数計	対前年同期比	うち常用	うち臨時季節	うちパートタイム	うち常用	原数値（全数）	
													新規	有効
28年度	131,893	6.1	68,997	11,262	51,634	41,651	344,172	8.4	182,564	26,941	134,667	110,182	1.57	1.13
29年度	137,575	4.3	74,955	10,335	52,285	43,116	366,519	6.5	202,679	24,939	138,901	116,093	1.75	1.27
30年度	134,346	▲ 2.3	74,817	9,082	50,447	41,988	365,540	▲ 0.3	208,721	20,984	135,835	114,479	1.82	1.30
31年度	120,623	▲ 10.2	68,352	7,732	44,539	36,901	332,197	▲ 9.1	193,339	17,750	121,108	101,626	1.71	1.20
2年度	102,578	▲ 15.0	60,280	7,620	34,678	28,851	275,243	▲ 17.1	167,506	17,590	90,147	76,621	1.54	0.95
3年度	112,748	9.9	66,361	8,628	37,759	31,494	305,087	10.8	185,350	19,660	100,077	85,137	1.75	1.09
4年度	120,153	6.6	70,788	7,927	41,438	35,195	330,012	8.2	200,221	18,355	111,436	95,990	1.91	1.18
5年度	114,639	▲ 4.6	69,217	6,596	38,826	33,326	321,816	▲ 2.5	198,771	15,848	107,197	93,067	1.83	1.17
6年度	107,767	▲ 6.0	66,358	6,930	34,479	29,495	301,464	▲ 6.3	191,235	16,207	94,022	81,166	1.79	1.10
7年度	106,114	▲ 1.5	66,529	7,390	32,195	27,839	294,450	▲ 2.3	190,059	17,124	87,267	76,125	1.83	1.09
7年度月平均	8,843	▲ 1.5	5,544	616	2,683	2,320	24,538	▲ 2.3	15,838	1,427	7,272	6,344	1.83	1.09
7年 4月	9,455	▲ 2.4	5,884	647	2,924	2,634	24,942	▲ 5.2	16,013	1,467	7,462	6,578	1.38	1.05
5月	8,605	▲ 5.2	5,497	575	2,533	2,249	24,456	▲ 5.6	15,861	1,385	7,210	6,433	1.71	1.02
6月	8,243	▲ 0.8	5,117	678	2,448	2,101	24,186	▲ 2.6	15,672	1,439	7,075	6,247	1.92	1.03
7月	9,370	▲ 2.2	5,968	640	2,762	2,475	24,254	▲ 2.7	15,877	1,420	6,957	6,206	2.08	1.07
8月	8,292	▲ 4.8	5,387	547	2,358	2,189	24,137	▲ 2.4	15,776	1,474	6,887	6,262	2.16	1.12
9月	8,420	▲ 4.4	5,202	821	2,397	2,096	24,623	▲ 3.6	15,954	1,657	7,012	6,384	1.99	1.15
10月	9,807	▲ 3.3	6,100	714	2,993	2,424	24,828	▲ 4.5	16,056	1,589	7,183	6,262	2.22	1.17
11月	8,013	▲ 6.1	5,070	461	2,482	2,062	24,294	▲ 4.0	15,600	1,456	7,238	6,146	2.06	1.18
12月	8,200	9.7	5,180	530	2,490	2,107	24,017	▲ 0.1	15,548	1,212	7,257	6,140	1.52	1.11
8年 1月	9,972	1.7	5,984	712	3,276	2,775	24,730	2.5	15,661	1,361	7,708	6,592	1.79	1.07
2月	8,371	▲ 6.3	5,133	509	2,729	2,242	24,601	0.1	15,632	1,397	7,572	6,342	1.84	1.04
3月	9,366	7.6	6,007	556	2,803	2,485	25,382	0.7	16,409	1,267	7,706	6,533	1.75	1.09
8年 4月	9,426	▲ 0.3	6,182	619	2,625	2,316	24,791	▲ 0.6	16,525	1,275	6,991	6,045	1.45	1.05
5月														
6月														
7月														
8月														
9月														
10月														
11月														
12月														
9年 1月														
2月														
3月														
7年度合計	9,426	▲ 0.3	6,182	619	2,625	2,316	24,791	▲ 0.6	16,525	1,275	6,991	6,045	1.45	1.05

（資料）青森労働局職業安定部職業安定課「職業安定業務統計」。

（注）新規学卒を除く。「うち常用」、「うち臨時季節」はパートタイムを除く。

職業紹介状況（3～充足・就職）

令和8年4月

（単位：人、％）

区分	充足数								就職件数								
	全数計	対前年同期比	うち常用	うち臨時季節	うちパートタイム	うち常用	充足率		全数計	対前年同期比	うち常用	うち臨時季節	うちパートタイム	うち常用	うち受給者	就職率	
							対新規	対有効								対新規	対有効
28年度	31,125	▲ 7.6	17,284	2,143	11,698	9,551	23.6	9.0	32,930	▲ 7.4	18,272	2,501	12,157	9,928	5,447	39.1	10.8
29年度	29,477	▲ 5.3	16,551	1,682	11,244	9,355	21.4	8.0	31,196	▲ 5.3	17,363	2,113	11,720	9,679	5,237	39.8	10.8
30年度	27,691	▲ 6.1	15,630	1,560	10,501	8,796	20.6	7.6	29,242	▲ 6.3	16,368	1,963	10,911	9,077	4,865	39.5	10.4
31年度	26,241	▲ 5.2	14,624	1,478	10,139	8,521	21.8	7.9	27,652	▲ 5.4	15,339	1,728	10,585	8,874	4,974	39.1	10.0
2年度	22,585	▲ 13.9	12,348	1,342	8,895	7,420	22.0	8.2	23,409	▲ 15.3	12,706	1,534	9,169	7,654	4,194	35.2	8.1
3年度	22,003	▲ 2.6	11,898	1,198	8,907	7,500	19.5	7.2	22,991	▲ 1.8	12,358	1,350	9,283	7,794	4,033	35.7	8.2
4年度	21,443	▲ 2.5	11,805	1,090	8,548	7,219	17.8	6.5	22,412	▲ 2.5	12,361	1,215	8,836	7,428	4,089	35.6	8.0
5年度	21,150	▲ 1.4	11,780	982	8,388	7,314	18.4	6.6	22,167	▲ 1.1	12,378	1,095	8,694	7,521	4,299	35.4	8.0
6年度	19,369	▲ 8.4	10,678	1,005	7,686	6,625	18.3	6.4	20,240	▲ 8.7	11,137	1,046	8,057	6,902	4,005	33.7	7.4
7年度	17,936	▲ 7.4	9,788	922	7,226	6,211	16.9	6.1	18,693	▲ 7.6	10,156	984	7,553	6,472	3,768	32.3	6.9
7年度月平均	1,495	▲ 7.4	816	77	602	518	16.9	6.1	1,558	▲ 7.6	846	82	629	539	314	32.3	6.9
7年 4月	1,821	▲ 8.4	977	106	738	673	19.3	7.3	1,881	▲ 8.7	987	112	782	704	325	27.4	7.9
5月	1,626	▲ 14.3	862	80	684	609	18.9	6.6	1,691	▲ 13.9	901	81	709	629	351	33.6	7.1
6月	1,616	▲ 3.8	900	72	644	566	19.6	6.7	1,687	▲ 4.6	939	80	668	588	362	39.3	7.2
7月	1,398	▲ 10.8	810	53	535	458	14.9	5.8	1,452	▲ 13.1	831	56	565	487	299	32.3	6.4
8月	1,088	▲ 14.7	630	62	396	336	13.1	4.5	1,151	▲ 14.1	670	61	420	358	274	30.0	5.3
9月	1,511	▲ 0.3	872	96	543	498	17.9	6.1	1,578	▲ 1.3	910	104	564	513	338	37.3	7.3
10月	1,532	▲ 9.9	857	58	617	497	15.6	6.2	1,634	▲ 8.4	909	68	657	530	368	37.0	7.7
11月	1,259	▲ 16.8	722	64	473	397	15.7	5.2	1,337	▲ 16.2	755	76	506	429	316	34.4	6.5
12月	1,276	▲ 3.8	687	91	498	386	15.6	5.3	1,352	▲ 2.9	727	100	525	407	283	25.0	6.2
8年 1月	1,111	2.8	659	39	413	322	11.1	4.5	1,154	2.7	674	40	440	338	236	20.8	5.0
2月	1,420	▲ 10.1	757	105	558	453	17.0	5.8	1,454	▲ 11.7	775	110	569	458	271	31.9	6.2
3月	2,278	1.4	1,055	96	1,127	1,016	24.3	9.0	2,322	1.1	1,078	96	1,148	1,031	345	43.4	10.0
8年 4月	1,774	▲ 2.6	927	85	762	677	18.8	7.2	1,834	▲ 2.5	959	89	786	698	312	28.3	7.7
5月																	
6月																	
7月																	
8月																	
9月																	
10月																	
11月																	
12月																	
9年 1月																	
2月																	
3月																	
7年度合計	1,774	▲ 2.6	927	85	762	677	18.8	7.2	1,834	▲ 2.5	959	89	786	698	312	28.3	7.7

（資料）青森労働局職業安定部職業安定課「職業安定業務統計」。

（注1）新規学卒を除く。「うち常用」、「うち臨時季節」はパートタイムを除く。

（注2）就職件数の「うち受給者」は基本手当受給者でパートタイムを除く。

産業別新規求人・充足状況（新規学卒を除く）

令和8年4月

(単位:人、%)

区分	①新規求人数			②常用		③パートタイム		④充足数			⑤常用		⑥パートタイム		充足率 ④/①
	当月	前年同月	増減率	当月	前年同月	当月	前年同月	当月	前年同月	増減率	当月	前年同月	当月	前年同月	
	農業、林業、漁業	178	186	▲4.3	74	70	37	27	58	69	▲15.9	28	33	14	
鉱業、採石業、砂利採取業	15	8	87.5	13	8	2	0	2	1	100.0	2	1	0	0	13.3
建設業	1,544	1,450	6.5	1,465	1,380	33	25	91	130	▲30.0	87	118	3	10	5.9
製造業	802	731	9.7	601	560	148	133	144	153	▲5.9	93	108	43	36	18.0
食料品製造業、飲料・たばこ・飼料製造業	322	315	2.2	191	194	94	88	78	76	2.6	42	43	29	26	24.2
繊維工業	73	56	30.4	56	39	17	17	9	17	▲47.1	7	16	2	1	12.3
木材・木製品製造業(家具を除く)家具・装備品製造業	18	15	20.0	18	14	0	1	4	10	▲60.0	2	5	2	3	22.2
パルプ・紙・紙加工品製造業	5	1	400.0	3	1	2	0	4	3	33.3	3	2	1	1	80.0
印刷・同関連業	5	15	▲66.7	4	12	1	3	0	3	▲100.0	0	2	0	1	-
化学工業、石油製品・石炭製品製造業、プラスチック、ゴム製品製造業	16	7	128.6	14	7	2	0	6	4	50.0	6	4	0	0	37.5
窯業・土石製品製造業	23	30	▲23.3	20	28	3	2	2	1	100.0	2	1	0	0	8.7
鉄鋼業、非鉄金属製造業	35	19	84.2	35	19	0	0	4	1	300.0	4	1	0	0	11.4
金属製品製造業	92	83	10.8	81	80	6	3	8	9	▲11.1	5	8	3	1	8.7
はん用・生産用機械器具製造業	47	40	17.5	43	40	4	0	4	4	0.0	4	4	0	0	8.5
業務用機械器具製造業	8	12	▲33.3	7	5	1	7	7	5	40.0	4	5	2	0	87.5
電子部品・デバイス・電子回路製造業	60	79	▲24.1	50	73	2	5	11	13	▲15.4	10	12	1	1	18.3
電気機械器具製造業	56	21	166.7	43	13	13	6	4	3	33.3	1	2	3	1	7.1
情報通信機械器具製造業	7	3	133.3	2	1	2	0	1	3	▲66.7	1	2	0	1	14.3
輸送用機械器具製造業	29	26	11.5	28	26	1	0	2	0	-	2	0	0	0	6.9
その他の製造業	6	9	▲33.3	6	8	0	1	0	1	▲100.0	0	1	0	0	-
電気・ガス・熱供給・水道業	11	7	57.1	5	5	6	2	4	4	0.0	2	3	2	1	36.4
情報通信業	32	39	▲17.9	31	31	1	6	6	7	▲14.3	4	4	2	2	18.8
運輸業、郵便業	427	399	7.0	361	343	60	55	90	77	16.9	73	59	15	15	21.1
卸売業、小売業	954	1,087	▲12.2	585	582	352	484	191	221	▲13.6	106	110	81	109	20.0
卸売業	302	251	20.3	230	188	61	55	73	70	4.3	57	39	15	30	24.2
小売業	652	836	▲22.0	355	394	291	429	118	151	▲21.9	49	71	66	79	18.1
金融業、保険業	96	112	▲14.3	66	69	30	23	9	6	50.0	4	2	5	4	9.4
不動産業、物品賃貸業	83	96	▲13.5	55	77	28	19	16	16	0.0	11	11	5	5	19.3
学術研究、専門・技術サービス業	198	160	23.8	148	127	24	24	35	31	12.9	22	19	13	9	17.7
宿泊業、飲食サービス業	483	782	▲38.2	173	165	293	603	74	83	▲10.8	23	27	48	55	15.3
宿泊業	209	210	▲0.5	77	86	116	111	36	28	28.6	11	10	22	18	17.2
飲食サービス業	274	572	▲52.1	96	79	177	492	38	55	▲30.9	12	17	26	37	13.9
生活関連サービス業、娯楽業	281	353	▲20.4	158	187	122	157	50	45	11.1	26	22	22	22	17.8
教育、学習支援業	167	154	8.4	87	73	80	81	50	26	92.3	16	12	32	14	29.9
医療、福祉	2,319	2,154	7.7	1,414	1,377	871	737	537	520	3.3	291	309	235	203	23.2
医療業	697	619	12.6	409	396	277	204	136	146	▲6.8	78	88	56	55	19.5
社会保険・社会福祉・介護事業	1,615	1,530	5.6	1,004	980	588	529	396	369	7.3	212	220	175	144	24.5
複合サービス事業	149	119	25.2	42	38	97	79	18	18	0.0	9	13	6	3	12.1
サービス業(他に分類されないもの)	1,439	1,392	3.4	784	684	356	386	224	246	▲8.9	111	108	101	118	15.6
公務(他に分類されるものを除く)・その他	248	226	9.7	120	108	85	83	175	168	4.2	19	18	135	115	70.6
合計	9,426	9,455	▲0.3	6,182	5,884	2,625	2,924	1,774	1,821	▲2.6	927	977	762	738	18.8

(資料) 青森労働局職業安定部職業安定課「職業安定業務統計」。

(注) ①新規求人数(②+③+臨時・季節)、④充足数(⑤+⑥+臨時・季節)。

職業別常用新規求職・求人・就職状況（新規学卒を除く）

令和8年4月

(単位:人、%)

区 分	① 新規求職者数					② 新規求人数					③ 求人倍率 ②/①	④ 就職件数					⑤ 就職率 ④/①
				パートタイム					パートタイム						パートタイム		
	当 月	前年同月	増減率	当 月	前年同月	当 月	前年同月	増減率	当 月	前年同月		当 月	前年同月	増減率	当 月	前年同月	
管理的職業従事者	13	7	85.7	1	1	19	23	▲ 17.4	0	0	1.46	6	1	500.0	0	0	46.2
専門的・技術的職業従事者	752	757	▲ 0.7	257	274	1,659	1,476	12.4	369	303	2.21	201	216	▲ 6.9	56	56	26.7
建築・土木・測量技術者	46	45	2.2	6	9	313	277	13.0	3	3	6.80	14	8	75.0	1	0	30.4
情報処理・通信技術者	31	21	47.6	0	0	51	30	70.0	0	0	1.65	3	4	▲ 25.0	0	0	9.7
保健師，助産師，看護師	223	226	▲ 1.3	88	94	459	398	15.3	149	122	2.06	63	73	▲ 13.7	21	21	28.3
社会福祉専門職業従事者	236	256	▲ 7.8	101	116	346	378	▲ 8.5	96	96	1.47	77	73	5.5	19	16	32.6
事務従事者	1,187	1,194	▲ 0.6	417	392	735	720	2.1	230	218	0.62	350	308	13.6	170	129	29.5
一般事務従事者	1,048	1,059	▲ 1.0	372	352	536	482	11.2	191	183	0.51	266	254	4.7	119	107	25.4
会計事務従事者	58	61	▲ 4.9	18	20	86	84	2.4	10	13	1.48	19	24	▲ 20.8	8	13	32.8
販売従事者	267	338	▲ 21.0	105	133	577	683	▲ 15.5	201	281	2.16	76	91	▲ 16.5	39	49	28.5
サービス職業従事者	616	699	▲ 11.9	258	314	1,817	2,082	▲ 12.7	792	1,080	2.95	358	362	▲ 1.1	170	169	58.1
飲食物調理従事者	185	204	▲ 9.3	97	113	318	328	▲ 3.0	166	180	1.72	95	101	▲ 5.9	58	59	51.4
接客・給仕職業従事者	76	88	▲ 13.6	28	37	303	571	▲ 46.9	175	460	3.99	41	45	▲ 8.9	21	26	53.9
保安職業従事者	79	76	3.9	26	21	373	273	36.6	52	50	4.72	51	43	18.6	19	17	64.6
農林漁業従事者	97	93	4.3	40	24	118	156	▲ 24.4	34	39	1.22	70	76	▲ 7.9	43	43	72.2
生産工程従事者	303	376	▲ 19.4	66	90	1,018	955	6.6	118	123	3.36	119	143	▲ 16.8	24	33	39.3
製品製造・加工処理従事者(金属製品)	34	38	▲ 10.5	2	3	135	140	▲ 3.6	7	1	3.97	12	17	▲ 29.4	2	0	35.3
製品製造・加工処理従事者(金属製品を除く)	122	173	▲ 29.5	44	56	341	339	0.6	84	101	2.80	65	85	▲ 23.5	20	26	53.3
機械組立従事者	54	66	▲ 18.2	10	14	110	54	103.7	14	7	2.04	9	9	0.0	2	4	16.7
輸送・機械運転従事者	248	303	▲ 18.2	58	66	541	553	▲ 2.2	51	60	2.18	114	104	9.6	24	17	46.0
建設・採掘従事者	150	200	▲ 25.0	16	20	864	808	6.9	14	1	5.76	59	70	▲ 15.7	2	3	39.3
建設従事者(建設躯体工事従事者を除く)	36	48	▲ 25.0	9	5	170	186	▲ 8.6	2	1	4.72	14	12	16.7	2	1	38.9
土木従事者	73	104	▲ 29.8	4	10	418	397	5.3	8	0	5.73	24	44	▲ 45.5	0	1	32.9
運搬・清掃・包装等従事者	733	822	▲ 10.8	414	428	777	789	▲ 1.5	455	479	1.06	253	277	▲ 8.7	151	188	34.5
分類不能従事者	1,780	1,726	3.1	792	765	0	0	-	0	0	-	0	0	-	0	0	-
合 計	6,225	6,591	▲ 5.6	2,450	2,528	8,498	8,518	▲ 0.2	2,316	2,634	1.37	1,657	1,691	▲ 2.0	698	704	26.6

(資料) 青森労働局職業安定部職業安定課「職業安定業務統計」。

(注) ③の「求人倍率」は原数値。

雇 用 保 険 業 務 取 扱 状 況

令和8年4月

区 分	1. 適用事業所数		2. 被保険者数		3. 基本手当(基本分)								4. 特例一時金			
	対前年比	対前年比	対前年比	対前年比	①受給資格決定件数		②受給者実人員		③給付額		④高齢者給付金		①受給資格決定件数		②給付額	
					(千円)	対前年比	(千円)	対前年比	(千円)	対前年比	(千円)	対前年比	(千円)	対前年比	(千円)	対前年比
2年度	23,696	▲ 0.6	357,214	▲ 0.7	22,713	4.4	5,556	12.3	7,537,583	16.2	918,853	24.0	7,822	▲ 10.9	1,502,950	▲ 10.9
3年度	23,570	▲ 0.5	354,018	▲ 0.9	21,078	▲ 7.2	5,434	▲ 2.2	7,437,081	▲ 1.3	969,597	5.5	7,276	▲ 7.0	1,381,611	▲ 8.1
4年度	23,388	▲ 0.8	350,124	▲ 1.1	20,060	▲ 4.8	5,220	▲ 4.0	7,117,054	▲ 4.3	1,002,057	3.3	6,645	▲ 8.7	1,261,176	▲ 8.7
5年度	23,163	▲ 1.0	345,999	▲ 1.2	22,385	11.6	5,137	▲ 1.6	7,141,389	0.3	1,107,391	10.5	6,164	▲ 7.2	1,190,013	▲ 5.6
6年度	22,950	▲ 0.9	340,634	▲ 1.6	22,253	▲ 0.6	5,377	4.7	7,444,424	4.2	1,177,219	6.3	5,592	▲ 9.3	1,107,426	▲ 6.9
7年度	22,690	▲ 1.1	335,991	▲ 1.4	21,577	▲ 3.0	5,333	▲ 0.8	7,737,853	3.9	1,228,815	4.4	5,122	▲ 8.4	1,033,073	▲ 6.7
7年 4月	22,867	▲ 1.1	335,562	▲ 1.6	3,383	▲ 2.8	4,793	8.7	556,652	8.8	192,679	23.7	182	4.8	42,540	16.5
5月	22,873	▲ 1.2	338,274	▲ 1.5	2,544	16.9	5,196	9.2	630,740	12.6	165,030	▲ 1.4	465	11.2	38,967	▲ 24.4
6月	22,850	▲ 1.2	338,798	▲ 1.6	1,532	▲ 9.8	5,475	3.1	589,278	▲ 5.6	115,266	▲ 0.0	326	▲ 18.5	78,023	34.2
7月	22,834	▲ 1.1	338,401	▲ 1.5	1,639	6.3	6,178	9.1	804,957	21.2	96,467	▲ 11.7	417	▲ 13.5	66,547	1.1
8月	22,832	▲ 1.1	338,033	▲ 1.5	1,340	▲ 13.1	5,926	1.2	727,153	▲ 4.4	62,010	▲ 5.9	159	▲ 18.1	69,123	▲ 34.7
9月	22,579	▲ 0.9	337,948	▲ 1.6	1,620	▲ 4.4	5,979	2.4	734,007	0.3	79,661	6.6	28	▲ 17.4	13,222	37.6
10月	22,590	▲ 0.9	337,639	▲ 1.5	1,720	17.8	5,755	4.5	759,111	15.3	76,376	17.2	58	5.8	5,428	▲ 24.4
11月	22,575	▲ 0.7	336,985	▲ 1.6	1,370	▲ 6.2	5,161	2.0	597,496	▲ 5.6	66,284	17.5	335	▲ 10.9	14,837	34.9
12月	22,578	▲ 0.8	334,838	▲ 1.6	1,425	1.0	5,074	6.1	588,774	7.8	73,298	▲ 2.2	1,698	▲ 22.9	95,341	▲ 17.1
8年 1月	22,572	▲ 0.8	332,335	▲ 1.5	1,811	▲ 6.4	4,893	5.3	637,915	8.5	107,868	▲ 0.0	979	17.5	353,089	▲ 14.6
2月	22,581	▲ 0.7	331,810	▲ 1.5	1,482	▲ 9.1	4,623	2.6	523,114	▲ 2.6	89,222	1.7	306	▲ 3.6	178,552	11.7
3月	22,552	▲ 0.7	331,270	▲ 1.5	1,711	▲ 2.6	4,941	2.2	588,656	▲ 3.0	104,654	26.2	169	▲ 25.4	77,404	1.0
8年 4月	22,539	▲ 1.4	331,744	▲ 1.1	3,245	▲ 4.1	4,795	0.0	593,241	6.6	201,899	4.8	174	▲ 4.4	43,189	1.5
5月																
6月																
7月																
8月																
9月																
10月																
11月																
12月																
9年 1月																
2月																
3月																

(資料) 青森労働局職業安定部職業安定課「雇用保険事業統計」。(注1) 年度分のうち「1.適用事業所数」、「2.被保険者数」、「3-②.受給者実人員」は月平均の数値。

(注2) 各月分のうち「1.適用事業所数」、「2.被保険者数」は月末現在の数値。

(注3) 「3-①.受給資格決定件数」は「高年齢者」を含み、速報値であり、修正があり得る。

安定所別職業紹介状況（1～全数）

令和8年4月

（単位：人、%、倍）

		局 計	青 森	八 戸	弘 前	む つ	野 辺 地	五 所 川 原	三 沢	十 和 田	黒 石	
求 新	当 月 計	6,486	1,574	1,406	1,137	318	217	657	458	336	383	
	うち 常 用	6,225	1,540	1,386	1,088	305	214	580	444	331	337	
	うち 中 高 年	4,247	1,027	905	714	213	158	472	282	214	262	
	規 前 月 計	5,350	1,330	1,173	978	242	224	529	286	286	302	
	規 前 年 同 月 計	6,869	1,571	1,537	1,165	454	275	693	415	369	390	
	有 効	当 月 計	23,723	6,061	5,536	3,941	1,095	886	2,238	1,509	1,193	1,264
職 効	うち 常 用	22,942	5,936	5,467	3,781	1,057	828	2,084	1,460	1,172	1,157	
	うち 中 高 年	14,457	3,632	3,399	2,271	689	612	1,420	910	735	789	
	規 前 月 計	23,264	5,871	5,397	3,853	1,120	892	2,179	1,459	1,234	1,259	
	規 前 年 同 月 計	23,816	5,796	5,527	4,087	1,233	926	2,290	1,419	1,212	1,326	
	求 新	当 月 計	9,426	2,411	2,459	1,682	340	517	511	620	488	398
		規 うち 常 用	8,498	2,184	2,271	1,329	334	502	472	567	454	385
規 前 月 計		9,366	2,187	2,545	1,724	381	520	580	576	460	393	
規 前 年 同 月 計		9,455	2,015	2,948	1,708	397	353	556	631	510	337	
有 効		当 月 計	24,791	5,972	6,902	4,460	967	1,279	1,408	1,470	1,331	1,002
		うち 常 用	22,570	5,389	6,277	3,857	954	1,247	1,318	1,332	1,252	944
	規 前 月 計	25,382	6,068	7,060	4,712	999	1,259	1,453	1,443	1,406	982	
人 効	規 前 年 同 月 計	24,942	5,854	7,052	4,533	1,006	1,148	1,517	1,500	1,404	928	
	就 職 件 数	当 月 計	1,834	407	387	312	92	126	177	111	122	100
		うち 常 用	1,657	371	352	285	82	113	156	97	113	88
		うち 中 高 年	1,105	246	231	172	54	101	98	63	80	60
		うち 保	425	107	94	80	9	28	39	23	25	20
	規 前 月 計	2,322	566	493	388	146	78	257	130	135	129	
規 前 年 同 月 計	1,881	384	399	289	120	126	193	118	118	134		
就 職 率	当 月	28.3	25.9	27.5	27.4	28.9	58.1	26.9	24.2	36.3	26.1	
	前 月	43.4	42.6	42.0	39.7	60.3	34.8	48.6	45.5	47.2	42.7	
	前 年 同 月	27.4	24.4	26.0	24.8	26.4	45.8	27.8	28.4	32.0	34.4	
求 人 倍 率	新 規	当 月	1.45	1.53	1.75	1.48	1.07	2.38	0.78	1.35	1.45	1.04
		前 月	1.75	1.64	2.17	1.76	1.57	2.32	1.10	2.01	1.61	1.30
		前 年 同 月	1.38	1.28	1.92	1.47	0.87	1.28	0.80	1.52	1.38	0.86
	有 効	当 月	1.05	0.99	1.25	1.13	0.88	1.44	0.63	0.97	1.12	0.79
		前 月	1.09	1.03	1.31	1.22	0.89	1.41	0.67	0.99	1.14	0.78
		前 年 同 月	1.05	1.01	1.28	1.11	0.82	1.24	0.66	1.06	1.16	0.70

（資料）青森労働局職業安定部職業安定課「職業安定業務統計」。

（注3）「求人倍率」は原数値。

（注1）新規学卒関係を除く。

（注4）「就職件数」の「うち保」は雇用保険受給者。

（注2）就職率＝就職件数÷新規求職×100。

安定所別職業紹介状況（２～一般）

令和8年4月

（単位：人、%、倍）

		局 計	青 森	八 戸	弘 前	む つ	野 辺 地	五 所 川 原	三 沢	十 和 田	黒 石	
求 職 人	新 規	当 月 計	4,016	955	854	692	194	131	444	285	208	253
		うち 常 用	3,775	929	835	645	183	128	367	274	205	209
		うち 中 高 年	2,337	541	484	385	114	83	295	162	115	158
	有 効	前 月 計	3,531	888	774	645	157	127	362	185	184	209
		前 年 同 月 計	4,328	1,009	918	745	265	184	468	274	219	246
		当 月 計	14,480	3,693	3,292	2,407	654	521	1,450	912	732	819
	有 効	うち 常 用	13,771	3,589	3,232	2,259	622	465	1,298	875	716	715
		うち 中 高 年	8,000	1,976	1,824	1,243	380	340	849	513	405	470
		前 月 計	14,753	3,719	3,311	2,487	701	551	1,434	907	786	857
	有 効	前 年 同 月 計	14,687	3,598	3,281	2,496	701	578	1,522	906	763	842
		当 月 計	6,801	1,595	1,793	1,169	258	453	387	468	363	315
		うち 常 用	6,182	1,465	1,686	914	257	450	351	422	335	302
有 効	前 月 計	6,563	1,332	1,876	1,263	279	337	393	432	334	317	
	前 年 同 月 計	6,531	1,399	1,825	1,224	267	270	415	474	386	271	
	当 月 計	17,800	3,872	5,090	3,159	729	1,061	1,041	1,077	978	793	
有 効	うち 常 用	16,525	3,584	4,793	2,721	724	1,047	982	985	930	759	
	前 月 計	17,676	3,874	5,119	3,209	724	980	990	1,038	987	755	
	前 年 同 月 計	17,480	3,832	4,890	3,115	728	920	1,107	1,087	1,058	743	
就 職 件 数	当 月 計	1,048	235	235	187	57	50	100	65	58	61	
	うち 常 用	959	224	220	170	48	40	90	60	53	54	
	うち 中 高 年	552	124	118	95	32	31	52	33	34	33	
	うち 保	312	83	70	62	6	17	27	15	16	16	
	前 月 計	1,174	257	277	193	62	37	121	67	79	81	
前 年 同 月 計	1,099	218	239	163	75	48	126	70	66	94		
就 職 率	当 月	26.1	24.6	27.5	27.0	29.4	38.2	22.5	22.8	27.9	24.1	
	前 月	33.2	28.9	35.8	29.9	39.5	29.1	33.4	36.2	42.9	38.8	
	前 年 同 月	25.4	21.6	26.0	21.9	28.3	26.1	26.9	25.5	30.1	38.2	
求 人 倍 率	新 規	当 月	1.69	1.67	2.10	1.69	1.33	3.46	0.87	1.64	1.75	1.25
		前 月	1.86	1.50	2.42	1.96	1.78	2.65	1.09	2.34	1.82	1.52
		前 年 同 月	1.51	1.39	1.99	1.64	1.01	1.47	0.89	1.73	1.76	1.10
	有 効	当 月	1.23	1.05	1.55	1.31	1.11	2.04	0.72	1.18	1.34	0.97
		前 月	1.20	1.04	1.55	1.29	1.03	1.78	0.69	1.14	1.26	0.88
		前 年 同 月	1.19	1.07	1.49	1.25	1.04	1.59	0.73	1.20	1.39	0.88

（資料） 青森労働局職業安定部職業安定課「職業安定業務統計」。

（注 3） 「求人倍率」は原数値。

（注 1） 新規学卒関係、パートタイム関係及び一般日雇関係を除く。

（注 4） 「就職件数」の「うち保」は雇用保険受給者。

（注 2） 就職率＝就職件数÷新規求職×100。

安定所別職業紹介状況（3～パートタイム）

令和8年4月

（単位：人、%、倍）

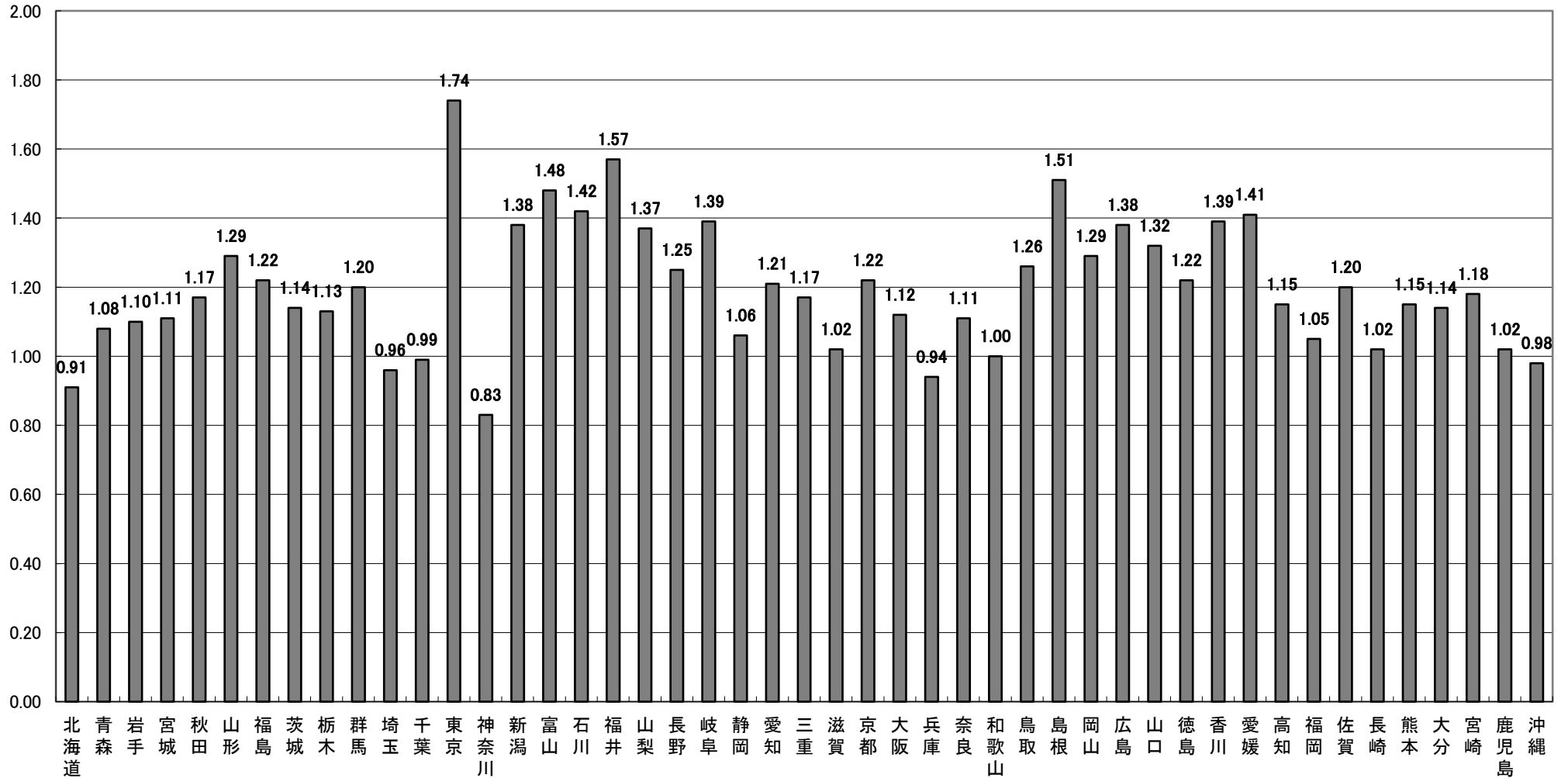
		局 計	青 森	八 戸	弘 前	む つ	野 辺 地	五所川原	三 沢	十 和 田	黒 石	
求 職	新	当 月 計	2,470	619	552	445	124	86	213	173	128	130
		前 月 計	1,819	442	399	333	85	97	167	101	102	93
	規	前 年 同 月 計	2,541	562	619	420	189	91	225	141	150	144
	有	当 月 計	9,243	2,368	2,244	1,534	441	365	788	597	461	445
		前 月 計	8,511	2,152	2,086	1,366	419	341	745	552	448	402
	効	前 年 同 月 計	9,129	2,198	2,246	1,591	532	348	768	513	449	484
求 人	新	当 月 計	2,625	816	666	513	82	64	124	152	125	83
		前 月 計	2,803	855	669	461	102	183	187	144	126	76
	規	前 年 同 月 計	2,924	616	1,123	484	130	83	141	157	124	66
	有	当 月 計	6,991	2,100	1,812	1,301	238	218	367	393	353	209
		前 月 計	7,706	2,194	1,941	1,503	275	279	463	405	419	227
	効	前 年 同 月 計	7,462	2,022	2,162	1,418	278	228	410	413	346	185
就 職 件 数		当 月 計	786	172	152	125	35	76	77	46	64	39
		前 月 計	1,148	309	216	195	84	41	136	63	56	48
		前 年 同 月 計	782	166	160	126	45	78	67	48	52	40
就 職 率		当 月	31.8	27.8	27.5	28.1	28.2	88.4	36.2	26.6	50.0	30.0
		前 月	63.1	69.9	54.1	58.6	98.8	42.3	81.4	62.4	54.9	51.6
		前 年 同 月	30.8	29.5	25.8	30.0	23.8	85.7	29.8	34.0	34.7	27.8
求 人 倍 率	新	当 月	1.06	1.32	1.21	1.15	0.66	0.74	0.58	0.88	0.98	0.64
		前 月	1.54	1.93	1.68	1.38	1.20	1.89	1.12	1.43	1.24	0.82
	規	前 年 同 月	1.15	1.10	1.81	1.15	0.69	0.91	0.63	1.11	0.83	0.46
	有	当 月	0.76	0.89	0.81	0.85	0.54	0.60	0.47	0.66	0.77	0.47
		前 月	0.91	1.02	0.93	1.10	0.66	0.82	0.62	0.73	0.94	0.56
	効	前 年 同 月	0.82	0.92	0.96	0.89	0.52	0.66	0.53	0.81	0.77	0.38

（資料）青森労働局職業安定部職業安定課「職業安定業務統計」。

（注1）就職率＝就職件数÷新規求職×100。

（注2）「求人倍率」は原数値。

都道府県別有効求人倍率：季節調整値
 (新規学卒者を除きパートタイムを含む)
 令和8年4月 全国平均 1.18倍 [原数値1.12倍]



(注) 季節調整値計算(季節調整値替え)は、毎年過去1年分のデータが揃う年初に行われ、季節調整済系列が改定される。
 (資料出所) 厚生労働省「職業安定業務統計」。