

# 職業安定業務取扱月報

(令和8年3月分)

## も く じ

1	労働市場の動き	1～3	ページ
2	受理地別・就業地別 求人倍率・求人・求職の動き	4	〃
3	職業紹介・雇用保険主要指標	5	〃
4	職業紹介状況	6～8	〃
5	産業別新規求人・充足状況	9	〃
6	職業別常用新規求職・求人就職状況	10	〃
7	雇用保険業務取扱状況	11	〃
8	安定所別職業紹介状況	12～14	〃
9	都道府県別有効求人倍率（季節調整値）	15	〃

## 青森労働局職業安定部職業安定課

※ 過去の求人数、求職者数等について訂正のお知らせを掲載しておりますのでご覧ください。

[正誤情報－厚生労働省：https://www.mhlw.go.jp/toukei/list/114-1-seigo.html](https://www.mhlw.go.jp/toukei/list/114-1-seigo.html)

## 労働市場の動き（令和8年3月）

青森労働局職業安定部職業安定課

### ○ 県内の景気の動向

- 本県経済は、横ばいの状態ある。

【青森県：青森県経済統計報告】

- 県内の景気は、一部に弱めの動きもみられるが、緩やかに回復している。

最終需要の動向をみると、公共投資は、横ばい圏内で推移している。設備投資は、緩やかに増加している。個人消費は、サービス業を中心に、緩やかに回復している。住宅投資は、減少している。

生産は、弱含んでいる。雇用・所得情勢は、全体としては改善している。

【日本銀行青森支店：県内金融経済概況4月公表分】

- 2026（令和8）年3月度の青森県企業倒産（負債額1,000万円以上）は6件（前年同月比14.28%減）、負債総額は28億6,600万円（同55.17%増）となった。倒産件数は、前月から2件増加したものの、前年比では1件減少し、倒産動向は今年に入り小康状態が続いている。ただ、負債総額は、負債額24億9,000万円の大型倒産が発生したことで、前月より27億1,200万円、前年同月からも10億1,900万円それぞれ増加し、2025（令和5）年4月度の26億8,800万円以来、11ヵ月ぶりに20億円を超え、今年に入り最大を記録した。

なお、このうち新型コロナウイルス関連倒産は3件、また原材料高騰

やエネルギーコストの上昇などの物価高の影響が倒産の引き金の1つとなった企業も3件見られた（一部新型コロナウイルス関連倒産と重複あり）。

本県においては記録的な大雪を乗り越え、これから迎える桜まつりシーズンなど、インバウンド消費含めた観光産業の活性化が期待される。ただし、その足元では次々と湧く収益圧迫要因により体力を消耗し続ける企業は依然として多く、改善策を見出せない企業中心に、引き続き淘汰は進むものと見られる。

2026年3月度の青森県企業倒産も明確な増勢は示さず、一旦落ち着いた様子がうかがえるものの、すでに事業を停止し現在破産申請の準備に入っている企業が5件（株）RECIPE、合同会社イッシン、合同会社ファンライブ、（株）グローバルフィールド、（株）櫻華）判明しており、倒産動向が今後再度増勢に転じる可能性は否定できない。

【（株）東京商エリサーチ青森支店：2026（令和8）年3月度青森県企業倒産状況】

雇用情勢をみると、月間有効求職者数（季節調整値）は2月に比べ0.8（188人）増加、月間有効求職人数（同）は24,557人で前月に比べ0.4%（101人）減少となった。有効求人倍率（同）は1.08倍で前月に比べ0.02ポイント低下した。

新規求人倍率（季節調整値）は1.87倍で、前月に比べ0.11ポイント上昇した。また、就業地別有効求人倍率（同）は1.19倍となり、前月に比べ0.02ポイント低下した。

正社員有効求人倍率（原数値）は1.02倍で前年同月に比べ0.02ポイント上昇した。

## ○ 労働市場の概況

月間有効求人全数（学卒を除きパートタイムを含む原数値）は、前年同月比0.7%（188人）増加の25,382人、全数のうち常用（パートタイムを除く原数値）は同3.5%（550人）増加の16,409人となった。

月間有効求職者全数（同）は、前年同月比0.7%（172人）増加の23,264人、全数のうち常用（同）は同0.8%（107人）増加の13,371人となった。

この結果、全数の有効求人倍率（原数値）は1.09倍となり、前年同月と同じであった。

新規求人倍率（原数値）は1.75倍で、前年同月を0.04ポイント上回った。

パートタイム有効求人全数（原数値）は、前年同月比3.4%（271人）減少の7,706人、同有効求職者全数（同）は同2.1%（178人）増加の8,511人となり、同有効求人倍率は0.91倍で前年同月を0.05ポイント下回った。

## ○ 求人の動向

新規求人全数（学卒を除きパートタイムを含む原数値）は、前年同月比7.6%（658人）増加の9,366人、全数のうち常用（パートタイムを除く原数値）は同11.4%（617人）増加の6,007人、臨時・季節は同3.5%（19人）増加の556人、パートタイムは同0.8%（22人）増加の2,803人となった。

また、産業別新規求人全数の前年同月比は、卸売業、小売業20.3%（185人）、医療、福祉10.6%（237人）等で増加し、金融業、保険業54.8%（40人）、公務・その他21.2%（77人）等で減少した。

製造業の内訳をみると、繊維工業68.9%（31人）、パルプ・紙・紙加工

品製造業80.0%（12人）、窯業・土石製品製造業41.9%（13人）、業務用機械器具製造業100%（21人）、電子部品・デバイス・電子回路製造業32.5%（25人）、電気機械器具製造業172.7%（19人）、情報通信機械器具製造業180.0%（18人）等で増加し、食料品製造業、飲料・たばこ・飼料製造業17.7%（59人）、はん用・生産用機械器具製造業29.2%（14人）等で減少した。

新規求人数における正社員求人数の割合は53.6%で前年同月を2.2ポイント上回り、有効求人数における割合は53.5%で前年同月を0.7ポイント上回った。

## ○ 求職の動向

新規求職申込件数全数（学卒を除きパートタイムを含む原数値）は、前年同月比5.0%（254件）増加の5,350件となった。全数のうち常用（パートタイムを除く）は同4.0%（130件）増加の3,340件、臨時・季節（同）は同17.2%（28件）増加の191件、パートタイムは同5.6%（96件）増加の1,819件となった。

中高年齢者（パートタイムを除く原数値）は、前年同月比10.7%（190件）増加の1,969件となった。

また、新規求職者全数における雇用保険受給資格決定件数の割合は35.1%（前年同月31.8%）、常用新規求職者に占める基本手当受給資格決定件数の割合は38.4%（同35.4%）となっている。

常用新規求職者（パートタイムを含む原数値）の希望職種別構成は、専門的・技術的職業従事者10.8%（前年同月11.0%）、事務従事者20.1%（同19.9%）、販売従事者5.1%（同5.0%）、サービス職業従事者11.1%

(同11.5%)、生産工程従事者5.5% (同6.1%)、運搬・清掃・包装等従事者13.0% (同13.6%) 等となっている。

## ○ 就職の動向

就職全数(学卒を除きパートタイムを含む原数値)は、前年同月比1.1% (25件) 増加の2,322件、全数のうち常用(パートタイムを除く原数値)は同8.1% (95件) 減少の1,078件、臨時・季節(同)は同18.5% (15件) 増加の96件、パートタイムは同10.1% (105件) 増加の1,148件となった。

また、雇用保険基本手当受給者(パートタイムを除く原数値)の就職件数は前年同月比4.2% (15件) 減少の345件となった。

受給資格決定件数(基本手当)に対する就職率は26.9% (前年同月31.7%) と前年同月を4.8ポイント下回った。

パートを含む常用の新規求職者に対する就職率をみると、41.0% (同43.1%) と前年同月を2.1ポイント下回った。

また、常用求職者全数に対する就職件数(2,109件)の職種別構成は、専門的・技術的職業従事者17.6% (372件)、事務従事者24.4% (515件)、販売従事者3.5% (73件)、サービス職業従事者17.1% (361件)、生産工程従事者6.5% (137件)、運搬・清掃・包装等従事者13.3% (280件) 等となっている。

## ○ 充足の動向

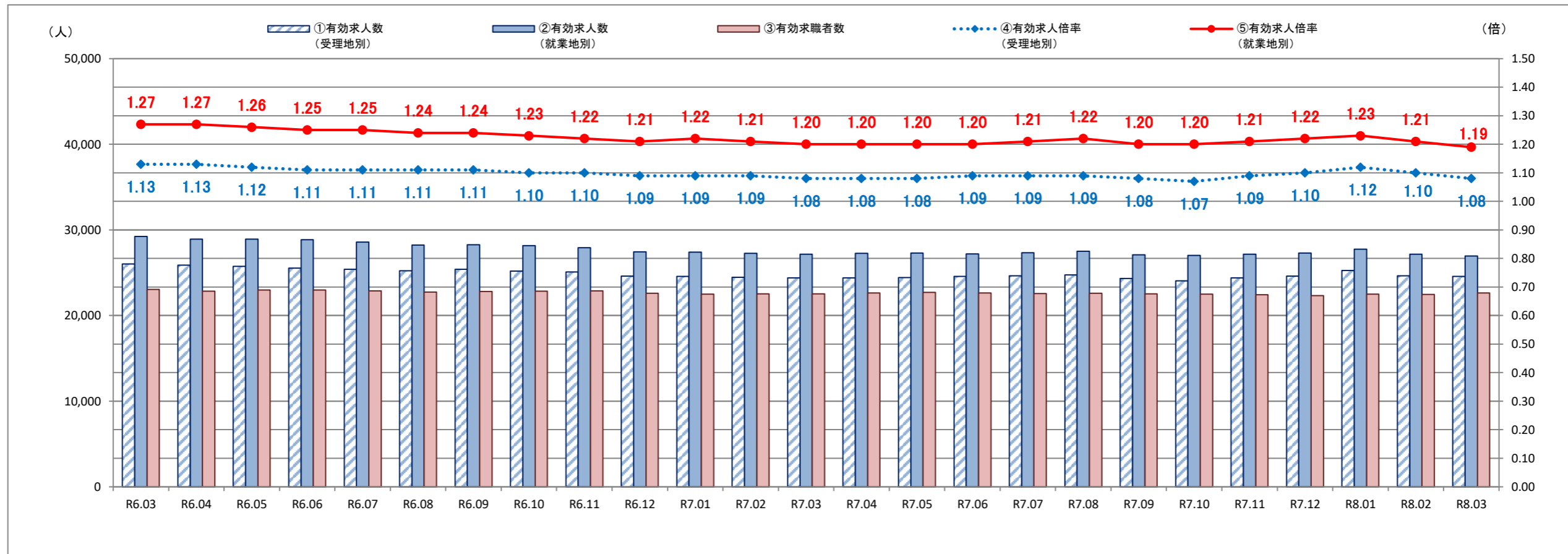
充足全数(学卒を除きパートタイムを含む原数値)は、前年同月1.4% (31件) 増加の2,278件となった。

また、産業別でみると、充足全数のうち前年同月比で農・林・漁業20.9% (14人)、製造業19.1% (26人)、教育、学習支援業14.5% (16人)、公務・その他31.8% (113人) 等で増加し、建設業21.5% (28人)、卸売業・小売業14.5% (33人)、学術研究、専門・技術サービス業25.7% (19人)、宿泊業、飲食サービス業25.6% (22人) 等で減少した。

※ 「新規求職者全数における雇用保険受給資格決定件数の割合」、「常用新規求職者に占める基本手当受給資格決定件数の割合」及び「基本手当受給資格決定件数に対する就職率」は、いずれも速報値であり、修正する可能性があること。

※ 職業名は、平成21(2009)年12月改定の「日本標準職業分類」に基づく区分である。

## 受理地別・就業地別有効求人倍率等の推移(全数)



	①有効求人人数 (受埋地別)	②有効求人人数 (就業地別)	差 (②-①)	③有効求職者数	④有効求人倍率 (受埋地別)	⑤有効求人倍率 (就業地別)	差 (⑤-④)
R6.03	26,018	29,227	3,177	23,039	1.13	1.27	0.13
R6.04	25,873	28,914	3,175	22,838	1.13	1.27	0.14
R6.05	25,755	28,923	2,983	22,998	1.12	1.26	0.13
R6.06	25,528	28,844	3,207	22,991	1.11	1.25	0.14
R6.07	25,389	28,572	3,338	22,867	1.11	1.25	0.14
R6.08	25,240	28,222	3,145	22,735	1.11	1.24	0.13
R6.09	25,416	28,280	3,035	22,797	1.11	1.24	0.13
R6.10	25,212	28,171	2,738	22,855	1.10	1.23	0.12
R6.11	25,093	27,935	2,984	22,886	1.10	1.22	0.13
R6.12	24,618	27,436	3,047	22,604	1.09	1.21	0.13
R7.01	24,584	27,418	2,807	22,493	1.09	1.22	0.13
R7.02	24,469	27,283	2,948	22,542	1.09	1.21	0.14
R7.03	24,396	27,152	2,924	22,537	1.08	1.20	0.13
R7.04	24,394	27,265	3,169	22,627	1.08	1.20	0.14
R7.05	24,437	27,294	3,070	22,711	1.08	1.20	0.13
R7.06	24,569	27,207	2,591	22,635	1.09	1.20	0.11
R7.07	24,642	27,320	2,560	22,563	1.09	1.21	0.11
R7.08	24,731	27,497	2,763	22,596	1.09	1.22	0.12
R7.09	24,337	27,082	2,703	22,526	1.08	1.20	0.12
R7.10	24,051	27,009	2,888	22,488	1.07	1.20	0.12
R7.11	24,411	27,151	2,539	22,439	1.09	1.21	0.11
R7.12	24,614	27,308	2,262	22,338	1.10	1.22	0.10
R8.01	25,260	27,754	2,494	22,503	1.12	1.23	0.11
R8.02	24,658	27,157	2,499	22,456	1.10	1.21	0.11
R8.03	24,557	26,972	2,415	22,644	1.08	1.19	0.11

※各数値は季節調整値

(注) 季節調整法はセンサス局法Ⅱ (X-12-ARIMA)による。なお、令和7年12月以前の数値は、令和8年1月分公表時に新季節指数により改定されている。

## 職業紹介・雇用保険主要指標

令和8年3月

(単位:人、倍、%)

区	分	当 月	前年同月	対 比	区	分	当 月	前年同月	対 比
1	新規求職者数(2+3+4)	5,350	5,096	5.0	34	充足数(35+36+37)	2,278	2,247	1.4
2	1のうち常用	3,340	3,210	4.0	35	34のうち常用	1,055	1,149	▲ 8.2
3	1のうち臨時・季節	191	163	17.2	36	34のうち臨時・季節	96	75	28.0
4	1のうちパートタイム	1,819	1,723	5.6	37	34のうちパートタイム	1,127	1,023	10.2
5	4のうち臨時・季節	11	17	▲ 35.3	38	37のうち臨時・季節	111	89	24.7
6	1のうち中高年齢者(一般フルタイム)	1,969	1,779	10.7	39	新規求人倍率(季節調整値・全数)	1.87	(前月) 1.76	0.11
7	1のうち中高年齢者(一般パートタイム)	1,397	1,273	9.7	40	新規求人倍率(原数値・全数)	1.75	1.71	0.04
8	月間有効求職者数(9+10+11)	23,264	23,092	0.7	41	新規求人倍率(原数値・常用)	1.65	1.60	0.05
9	8のうち常用	13,371	13,264	0.8	42	新規求人倍率(原数値・臨時)	4.33	4.57	▲ 0.24
10	8のうち臨時・季節	1,382	1,495	▲ 7.6	43	有効求人倍率(季節調整値・全数)	1.08	(前月) 1.10	▲ 0.02
11	8のうちパートタイム	8,511	8,333	2.1	44	有効求人倍率(原数値・全数)	1.09	1.09	0.00
12	11のうち臨時・季節	74	61	21.3	45	有効求人倍率(原数値・常用)	1.05	1.04	0.01
13	8のうち中高年齢者(一般フルタイム)	8,251	8,151	1.2	46	有効求人倍率(原数値・臨時)	1.68	1.77	▲ 0.09
14	8のうち中高年齢者(一般パートタイム)	5,860	5,629	4.1	47	就職率(26÷1×100)	43.4	45.1	▲ 1.7
15	新規求人数(16+17+18)	9,366	8,708	7.6	48	常用就職率(パートタイムを含む)	41.0	43.1	▲ 2.1
16	15のうち常用	6,007	5,390	11.4	49	中高年就職率(31÷6×100)	32.1	37.0	▲ 4.9
17	15のうち臨時・季節	556	537	3.5	50	同上パートタイム就職率(32÷7×100)	61.2	56.5	4.7
18	15のうちパートタイム	2,803	2,781	0.8	51	充足率(34÷15×100)	24.3	25.8	▲ 1.5
19	18のうち臨時・季節	318	285	11.6	52	同上常用充足率(35÷16×100)	17.6	21.3	▲ 3.7
20	月間有効求人数(21+22+23)	25,382	25,194	0.7	53	離職票交付枚数(基本手当・高年齢・短時間)	3,216	3,278	▲ 1.9
21	20のうち常用	16,409	15,859	3.5	54	離職票交付枚数(短期特例)	124	111	11.7
22	20のうち臨時・季節	1,267	1,358	▲ 6.7	55	受給資格決定件数(56+57+58)	1,880	1,618	16.2
23	20のうちパートタイム	7,706	7,977	▲ 3.4	56	55のうち基本手当	1,284	1,137	12.9
24	23のうち臨時・季節	1,173	1,390	▲ 15.6	57	55のうち高年齢	427	343	24.5
25	紹介件数	4,952	5,115	▲ 3.2	58	55のうち短期特例	169	138	22.5
26	就職件数(27+28+29)	2,322	2,297	1.1	59	初回受給者数(基本手当)	1,211	754	60.6
27	26のうち常用	1,078	1,173	▲ 8.1	60	受給者実人員(61+62+63)	5,759	5,360	7.4
28	26のうち臨時・季節	96	81	18.5	61	60のうち基本手当	4,941	4,611	7.2
29	26のうちパートタイム	1,148	1,043	10.1	62	60のうち高年齢	462	409	13.0
30	29のうち臨時・季節	117	98	19.4	63	60のうち短期特例	356	340	4.7
31	26のうち中高年齢者(一般フルタイム)	632	658	▲ 4.0	64	雇用保険支給金額(65+66+67)(千円)	770,714	667,135	15.5
32	26のうち中高年齢者(一般パートタイム)	855	719	18.9	65	64のうち基本手当	588,656	507,419	16.0
33	26のうち基本手当受給者(パートタイムを除く)	345	360	▲ 4.2	66	64のうち高年齢	104,654	87,360	19.8
					67	64のうち短期特例	77,404	72,356	7.0

(資料) 青森労働局職業安定部職業安定課「職業安定業務統計」「雇用保険事業統計」。

(注1) 「求人倍率」は新規学卒を除きパートタイムを含む。

(注2) 「うち常用」、「うち臨時・季節」はパートタイムを除く。

(注3) パートタイムを除く求人倍率(原数値)は次の通りである。( )内は前年同月。

新規求人倍率 全数 1.86 (1.76) 常用 1.80 (1.68) 臨時・季節 2.91 (3.29)

有効求人倍率 全数 1.20 (1.17) 常用 1.23 (1.20) 臨時・季節 0.92 (0.91)

(注4) 受給資格決定件数のうち「55のうち基本手当」の「当月」は速報値であり、修正があり得る。

## 職業紹介状況（1～求職）

令和8年3月

（単位：人、％）

区分	新規求職者数							月間有効求職者数						
	全数計	対前年同期比	うち常用	うち臨時季節	うちパートタイム	うち常用	うち中高年	全数計	対前年同期比	うち常用	うち臨時季節	うちパートタイム	うち常用	うち中高年
27年度	92,698	▲ 7.9	56,005	14,449	22,244	22,050	29,455	333,669	▲ 7.5	215,803	28,148	89,718	89,166	101,862
28年度	84,143	▲ 9.2	51,188	12,348	20,607	20,443	27,493	303,715	▲ 9.0	196,285	22,669	84,761	84,293	94,654
29年度	78,462	▲ 6.8	47,422	10,803	20,237	20,088	26,176	288,670	▲ 5.0	183,260	20,493	84,917	84,484	91,683
30年度	74,010	▲ 5.7	43,925	9,754	20,331	20,237	25,101	280,715	▲ 2.8	172,589	19,124	89,002	88,658	88,881
31年度	70,732	▲ 4.4	41,920	9,027	19,785	19,643	25,093	276,336	▲ 1.6	168,149	17,337	90,850	90,452	90,116
2年度	66,522	▲ 6.0	39,570	8,508	18,444	18,219	24,628	290,031	5.0	172,401	24,447	93,183	92,437	101,502
3年度	64,385	▲ 3.2	38,242	7,359	18,784	18,552	23,301	279,769	▲ 3.5	163,303	22,380	94,086	93,281	96,266
4年度	63,010	▲ 2.1	37,340	6,711	18,959	18,746	23,322	278,928	▲ 0.3	161,737	20,370	96,821	95,976	95,736
5年度	62,645	▲ 0.6	37,588	6,125	18,932	18,714	23,542	275,813	▲ 1.1	161,865	18,504	95,444	94,599	96,046
6年度	60,088	▲ 4.1	35,568	5,606	18,914	18,714	23,039	272,966	▲ 1.0	157,963	17,089	97,914	97,116	96,178
6年度月平均	5,007	▲ 4.1	2,964	467	1,576	1,560	1,920	22,747	▲ 1.0	13,164	1,424	8,160	8,093	8,015
6年 4月	6,894	1.1	4,106	282	2,506	2,479	2,480	23,908	▲ 0.9	14,415	843	8,650	8,580	8,090
5月	5,653	7.8	3,306	440	1,907	1,885	2,096	24,367	2.1	14,465	935	8,967	8,897	8,291
6月	4,404	▲ 12.3	2,674	336	1,394	1,379	1,651	23,656	0.0	13,751	1,075	8,830	8,760	8,115
7月	4,754	▲ 2.6	2,927	465	1,362	1,353	1,809	22,913	0.2	13,513	1,253	8,147	8,084	7,993
8月	4,028	▲ 6.8	2,587	183	1,258	1,249	1,459	21,798	▲ 2.2	13,000	1,010	7,788	7,729	7,478
9月	4,345	▲ 2.8	2,810	49	1,486	1,476	1,462	21,623	▲ 0.7	13,028	715	7,880	7,825	7,264
10月	4,747	4.3	3,027	101	1,619	1,602	1,674	21,432	1.4	13,015	352	8,065	8,003	7,016
11月	4,364	▲ 8.6	2,544	476	1,344	1,319	1,753	21,149	0.5	12,597	633	7,919	7,850	7,111
12月	5,331	▲ 10.5	2,335	1,789	1,207	1,185	2,714	21,930	▲ 2.4	11,937	2,370	7,623	7,544	8,253
7年 1月	5,850	▲ 4.7	3,169	1,008	1,673	1,655	2,429	23,293	▲ 3.4	12,261	3,277	7,755	7,681	9,136
2月	4,622	▲ 13.2	2,873	314	1,435	1,426	1,733	23,805	▲ 4.6	12,717	3,131	7,957	7,891	9,280
3月	5,096	▲ 1.1	3,210	163	1,723	1,706	1,779	23,092	▲ 1.9	13,264	1,495	8,333	8,272	8,151
4月	6,869	▲ 0.4	4,063	265	2,541	2,528	2,502	23,816	▲ 0.4	13,943	744	9,129	9,067	8,026
5月	5,032	▲ 11.0	2,895	426	1,711	1,699	1,887	23,967	▲ 1.6	13,795	867	9,305	9,247	8,100
6月	4,298	▲ 2.4	2,619	304	1,375	1,360	1,601	23,552	▲ 0.4	13,411	1,012	9,129	9,074	8,022
7月	4,502	▲ 5.3	2,744	424	1,334	1,319	1,769	22,564	▲ 1.5	12,954	1,174	8,436	8,379	7,793
8月	3,835	▲ 4.8	2,488	161	1,186	1,180	1,383	21,628	▲ 0.8	12,667	902	8,059	8,009	7,352
9月	4,226	▲ 2.7	2,788	50	1,388	1,376	1,431	21,490	▲ 0.6	12,868	657	7,965	7,913	7,186
10月	4,413	▲ 7.0	2,896	76	1,441	1,434	2,577	21,182	▲ 1.2	12,926	300	7,956	7,909	6,875
11月	3,892	▲ 10.8	2,288	387	1,217	1,194	1,547	20,596	▲ 2.6	12,319	533	7,744	7,686	6,806
12月	5,410	1.5	2,468	1,657	1,285	1,262	2,780	21,639	▲ 1.3	11,936	2,130	7,573	7,503	8,139
8年 1月	5,561	▲ 4.9	3,056	907	1,598	1,573	2,351	23,144	▲ 0.6	12,331	2,962	7,851	7,769	9,066
2月	4,559	▲ 1.4	2,772	279	1,508	1,493	1,654	23,572	▲ 1.0	12,674	2,870	8,028	7,947	9,130
3月	5,350	5.0	3,340	191	1,819	1,808	1,969	23,264	0.7	13,371	1,382	8,511	8,437	8,251
7年度合計	57,947	▲ 3.6	34,417	5,127	18,403	18,226	23,451	270,414	▲ 0.9	155,195	15,533	99,686	98,940	94,746

（資料）青森労働局職業安定部職業安定課「職業安定業務統計」。

（注）新規学卒を除く。「うち常用」、「うち臨時季節」、「うち中高年」はパートタイムを除く。

## 職 業 紹 介 状 況 ( 2 ~ 求 人 )

令和8年3月

(単位:人、%、倍)

区 分	新 規 求 人 数						月 間 有 効 求 人 数						求 人 倍 率	
	全 数 計	対 前 年 同 期 比	う ち 常 用	う ち 臨 時 季 節	う ち パ ー ト タ イ ム	う ち 常 用	全 数 計	対 前 年 同 期 比	う ち 常 用	う ち 臨 時 季 節	う ち パ ー ト タ イ ム	う ち 常 用	原 数 値 ( 全 数 )	
													新 規	有 効
27年度	124,280	6.7	63,421	10,445	50,414	41,361	317,624	8.4	164,745	23,333	129,546	108,393	1.34	0.95
28年度	131,893	6.1	68,997	11,262	51,634	41,651	344,172	8.4	182,564	26,941	134,667	110,182	1.57	1.13
29年度	137,575	4.3	74,955	10,335	52,285	43,116	366,519	6.5	202,679	24,939	138,901	116,093	1.75	1.27
30年度	134,346	▲ 2.3	74,817	9,082	50,447	41,988	365,540	▲ 0.3	208,721	20,984	135,835	114,479	1.82	1.30
31年度	120,623	▲ 10.2	68,352	7,732	44,539	36,901	332,197	▲ 9.1	193,339	17,750	121,108	101,626	1.71	1.20
2 年度	102,578	▲ 15.0	60,280	7,620	34,678	28,851	275,243	▲ 17.1	167,506	17,590	90,147	76,721	1.54	0.95
3 年度	112,748	9.9	66,361	8,628	37,759	31,494	305,087	10.8	185,350	19,660	100,077	85,137	1.75	1.09
4 年度	120,153	6.6	70,788	7,927	41,438	35,195	330,012	8.2	200,221	18,355	111,436	95,990	1.91	1.18
5 年度	114,639	▲ 4.6	69,217	6,596	38,826	33,326	321,816	▲ 2.5	198,771	15,848	107,197	93,067	1.83	1.17
6 年度	107,767	▲ 6.0	66,358	6,930	34,479	29,495	301,464	▲ 6.3	191,235	16,207	94,022	81,166	1.79	1.10
6年度月平均	8,981	▲ 6.0	5,530	578	2,873	2,458	25,122	▲ 6.3	15,936	1,351	7,835	6,764	1.79	1.10
6年 4月	9,688	3.1	5,804	580	3,304	3,045	26,298	▲ 6.8	16,668	1,229	8,401	7,531	1.41	1.10
5月	9,081	▲ 1.2	5,764	510	2,807	2,494	25,908	▲ 5.5	16,459	1,236	8,213	7,464	1.61	1.06
6月	8,312	▲ 18.2	5,350	480	2,482	2,178	24,824	▲ 7.3	15,930	1,184	7,710	6,953	1.89	1.05
7月	9,583	6.2	5,747	710	3,126	2,823	24,929	▲ 4.8	16,098	1,356	7,475	6,736	2.02	1.09
8月	8,707	▲ 7.3	5,555	695	2,457	2,166	24,728	▲ 6.6	15,973	1,506	7,249	6,507	2.16	1.13
9月	8,807	▲ 14.9	5,420	649	2,738	2,413	25,544	▲ 5.5	16,051	1,693	7,800	6,984	2.03	1.18
10月	10,137	3.0	5,990	692	3,455	2,967	25,998	▲ 5.5	16,326	1,601	8,071	7,067	2.14	1.21
11月	8,530	▲ 6.7	5,323	408	2,799	2,160	25,304	▲ 6.0	15,899	1,246	8,159	6,894	1.95	1.20
12月	7,472	▲ 15.6	4,852	497	2,123	1,627	24,034	▲ 6.9	15,386	1,152	7,496	6,181	1.40	1.10
7年 1月	9,808	▲ 2.5	5,576	661	3,571	2,774	24,117	▲ 6.9	15,072	1,251	7,794	6,187	1.68	1.04
2月	8,934	▲ 8.6	5,587	511	2,836	2,352	24,586	▲ 7.8	15,514	1,395	7,677	6,075	1.93	1.03
3月	8,708	▲ 7.9	5,390	537	2,781	2,496	25,194	▲ 6.2	15,859	1,358	7,977	6,587	1.71	1.09
4月	9,455	▲ 2.4	5,884	647	2,924	2,634	24,942	▲ 5.2	16,013	1,467	7,462	6,578	1.38	1.05
5月	8,605	▲ 5.2	5,497	575	2,533	2,249	24,456	▲ 5.6	15,861	1,385	7,210	6,433	1.71	1.02
6月	8,243	▲ 0.8	5,117	678	2,448	2,101	24,186	▲ 2.6	15,672	1,439	7,075	6,247	1.92	1.03
7月	9,370	▲ 2.2	5,968	640	2,762	2,475	24,254	▲ 2.7	15,877	1,420	6,957	6,206	2.08	1.07
8月	8,292	▲ 4.8	5,387	547	2,358	2,189	24,137	▲ 2.4	15,776	1,474	6,887	6,262	2.16	1.12
9月	8,420	▲ 4.4	5,202	821	2,397	2,096	24,623	▲ 3.6	15,954	1,657	7,012	6,384	1.99	1.15
10月	9,807	▲ 3.3	6,100	714	2,993	2,424	24,828	▲ 4.5	16,056	1,589	7,183	6,262	2.22	1.17
11月	8,013	▲ 6.1	5,070	461	2,482	2,062	24,294	▲ 4.0	15,600	1,456	7,238	6,146	2.06	1.18
12月	8,200	9.7	5,180	530	2,490	2,107	24,017	▲ 0.1	15,548	1,212	7,257	6,140	1.52	1.11
8年 1月	9,972	1.7	5,984	712	3,276	2,775	24,730	2.5	15,661	1,361	7,708	6,592	1.79	1.07
2月	8,371	▲ 6.3	5,133	509	2,729	2,242	24,601	0.1	15,632	1,397	7,572	6,342	1.84	1.04
3月	9,366	7.6	6,007	556	2,803	2,485	25,382	0.7	16,409	1,267	7,706	6,533	1.75	1.09
7年度合計	106,114	▲ 1.5	66,529	7,390	32,195	27,839	294,450	▲ 2.3	190,059	17,124	87,267	76,125	1.83	1.09

(資料) 青森労働局職業安定部職業安定課「職業安定業務統計」。

(注) 新規学卒を除く。「うち常用」、「うち臨時季節」はパートタイムを除く。

## 職業紹介状況（3～充足・就職）

令和8年3月

（単位：人、％）

区分	充足数								就職件数								
	全数計	対前年同期比	うち常用	うち臨時季節	うちパートタイム	うち常用	対新規	対有効	全数計	対前年同期比	うち常用	うち臨時季節	うちパートタイム	うち常用	うち受給者	対新規	対有効
27年度	33,692	▲ 5.6	18,581	2,258	12,853	10,395	27.1	10.6	35,563	▲ 6.7	19,559	2,577	13,427	10,830	5,534	38.4	10.7
28年度	31,125	▲ 7.6	17,284	2,143	11,698	9,551	23.6	9.0	32,930	▲ 7.4	18,272	2,501	12,157	9,928	5,447	39.1	10.8
29年度	29,477	▲ 5.3	16,551	1,682	11,244	9,355	21.4	8.0	31,196	▲ 5.3	17,363	2,113	11,720	9,679	5,237	39.8	10.8
30年度	27,691	▲ 6.1	15,630	1,560	10,501	8,796	20.6	7.6	29,242	▲ 6.3	16,368	1,963	10,911	9,077	4,865	39.5	10.4
31年度	26,241	▲ 5.2	14,624	1,478	10,139	8,521	21.8	7.9	27,652	▲ 5.4	15,339	1,728	10,585	8,874	4,974	39.1	10.0
2年度	22,585	▲ 13.9	12,348	1,342	8,895	7,420	22.0	8.2	23,409	▲ 15.3	12,706	1,534	9,169	7,654	4,194	35.2	8.1
3年度	22,003	▲ 2.6	11,898	1,198	8,907	7,500	19.5	7.2	22,991	▲ 1.8	12,358	1,350	9,283	7,794	4,033	35.7	8.2
4年度	21,443	▲ 2.5	11,805	1,090	8,548	7,219	17.8	6.5	22,412	▲ 2.5	12,361	1,215	8,836	7,428	4,089	35.6	8.0
5年度	21,150	▲ 1.4	11,780	982	8,388	7,314	18.4	6.6	22,167	▲ 1.1	12,378	1,095	8,694	7,521	4,299	35.4	8.0
6年度	19,369	▲ 8.4	10,678	1,005	7,686	6,625	18.0	6.4	20,240	▲ 8.7	11,137	1,046	8,057	6,902	4,005	33.7	7.4
6年度月平均	1,614	▲ 8.4	890	84	641	552	18.0	6.4	1,687	▲ 8.7	928	87	671	575	334	33.7	7.4
6年 4月	1,987	▲ 7.4	1,093	82	812	742	20.5	7.6	2,061	▲ 6.8	1,131	85	845	768	356	29.9	8.6
5月	1,898	▲ 4.4	1,055	95	748	670	20.9	7.3	1,965	▲ 6.7	1,079	95	791	702	402	34.8	8.1
6月	1,679	▲ 9.3	895	81	703	631	20.2	6.8	1,768	▲ 9.2	958	81	729	650	355	40.1	7.5
7月	1,568	▲ 4.3	907	75	586	527	16.4	6.3	1,671	▲ 3.8	956	79	636	564	376	35.1	7.3
8月	1,275	▲ 15.4	803	67	405	363	14.6	5.2	1,340	▲ 15.8	836	68	436	390	310	33.3	6.1
9月	1,515	▲ 8.8	840	113	562	504	17.2	5.9	1,598	▲ 9.5	889	112	597	529	366	36.8	7.4
10月	1,700	▲ 5.0	990	82	628	539	16.8	6.5	1,783	▲ 6.0	1,028	93	662	563	377	37.6	8.3
11月	1,514	▲ 6.0	799	82	633	511	17.7	6.0	1,595	▲ 6.0	846	92	657	533	307	36.5	7.5
12月	1,326	▲ 9.5	718	85	523	344	17.7	5.5	1,392	▲ 8.8	758	90	544	361	297	26.1	6.3
7年 1月	1,081	▲ 14.7	619	52	410	304	11.0	4.5	1,124	▲ 14.8	640	54	430	315	224	19.2	4.8
2月	1,579	▲ 14.3	810	116	653	556	17.7	6.4	1,646	▲ 14.2	843	116	687	582	275	35.6	6.9
3月	2,247	▲ 5.7	1,149	75	1,023	934	25.8	8.9	2,297	▲ 6.2	1,173	81	1,043	945	360	45.1	9.9
7年 4月	1,821	▲ 8.4	977	106	738	673	19.3	7.3	1,881	▲ 8.7	987	112	782	704	325	27.4	7.9
5月	1,626	▲ 14.3	862	80	684	609	18.9	6.6	1,691	▲ 13.9	901	81	709	629	351	33.6	7.1
6月	1,616	▲ 3.8	900	72	644	566	19.6	6.7	1,687	▲ 4.6	939	80	668	588	361	39.3	7.2
7月	1,398	▲ 10.8	810	53	535	458	14.9	5.8	1,452	▲ 13.1	831	56	565	487	299	32.3	6.4
8月	1,088	▲ 14.7	630	62	396	336	13.1	4.5	1,151	▲ 14.1	670	61	420	358	274	30.0	5.3
9月	1,511	▲ 0.3	872	96	543	498	17.9	6.1	1,578	▲ 1.3	910	104	564	513	338	37.3	7.3
10月	1,532	▲ 9.9	857	58	617	497	15.6	6.2	1,634	▲ 8.4	909	68	657	530	368	37.0	7.7
11月	1,259	▲ 16.8	722	64	473	397	15.7	5.2	1,337	▲ 16.2	755	76	506	429	315	34.4	6.5
12月	1,276	▲ 3.8	687	91	498	386	15.6	5.3	1,352	▲ 2.9	727	100	525	407	283	25.0	6.2
8年 1月	1,111	2.8	659	39	413	322	11.1	4.5	1,154	2.7	674	40	440	338	236	20.8	5.0
2月	1,420	▲ 10.1	757	105	558	453	17.0	5.8	1,454	▲ 11.7	775	110	569	458	271	31.9	6.2
3月	2,278	1.4	1,055	96	1,127	1,016	24.3	9.0	2,322	1.1	1,078	96	1,148	1,031	345	43.4	10.0
7年度合計	17,936	▲ 7.4	9,788	922	7,226	6,211	16.9	6.1	18,693	▲ 7.6	10,156	984	7,553	6,472	3,766	32.3	6.9

（資料）青森労働局職業安定部職業安定課「職業安定業務統計」。

（注 1）新規学卒を除く。「うち常用」、「うち臨時季節」はパートタイムを除く。

（注 2）就職件数の「うち受給者」は基本手当受給者でパートタイムを除く。

産業別新規求人・充足状況（新規学卒を除く）

令和8年3月

(単位:人、%)

区 分	① 新規求人数						④ 充足数						充足率 ④/①		
	② 常 用			③ パートタイム			⑤ 常 用			⑥ パートタイム					
	当 月	前年同月	増減率	当 月	前年同月	増減率	当 月	前年同月	増減率	当 月	前年同月	増減率			
農 業 , 林 業 , 漁 業	198	197	0.5	86	71	63	66	81	67	20.9	30	20	42	37	40.9
鉱 業 , 採 石 業 , 砂 利 採 取 業	4	10	▲ 60.0	4	10	0	0	1	5	▲ 80.0	1	4	0	0	25.0
建 設 業	1,507	1,419	6.2	1,451	1,343	30	47	102	130	▲ 21.5	97	118	5	11	6.8
製 造 業	795	736	8.0	610	562	149	124	162	136	19.1	108	102	34	24	20.4
食 料 品 製 造 業 , 飲 料 ・ た ば こ ・ 飼 料 製 造 業	275	334	▲ 17.7	175	215	75	73	78	61	27.9	39	43	20	11	28.4
織 維 工 業	76	45	68.9	52	34	24	11	12	11	9.1	9	8	3	3	15.8
木 材 ・ 木 製 品 製 造 業 (家 具 を 除 く) 家 具 ・ 装 備 品 製 造 業	18	18	0.0	14	15	4	1	3	3	0.0	2	3	1	0	16.7
パ ル プ ・ 紙 ・ 紙 加 工 品 製 造 業	27	15	80.0	24	13	3	2	5	2	150.0	2	1	3	0	18.5
印 刷 ・ 同 関 連 業	9	12	▲ 25.0	9	10	0	2	7	0	-	7	0	0	0	77.8
化 学 工 業 , 石 油 製 品 ・ 石 炭 製 品 製 造 業 , プ ラ ス チ ッ ク , ゴ ム 製 品 製 造 業	15	15	0.0	15	11	0	3	2	2	0.0	2	2	0	0	13.3
窯 業 ・ 土 石 製 品 製 造 業	44	31	41.9	40	30	4	0	9	11	▲ 18.2	7	7	2	3	20.5
鉄 鋼 業 , 非 鉄 金 属 製 造 業	17	10	70.0	16	10	0	0	3	1	200.0	3	1	0	0	17.6
金 属 製 品 製 造 業	60	65	▲ 7.7	60	63	0	2	13	15	▲ 13.3	13	14	0	1	21.7
は ん 用 ・ 生 産 用 機 械 器 具 製 造 業	34	48	▲ 29.2	32	41	2	7	3	4	▲ 25.0	3	4	0	0	8.8
業 務 用 機 械 器 具 製 造 業	42	21	100.0	21	17	16	4	4	3	33.3	4	2	0	0	9.5
電 子 部 品 ・ デ バ イ ス ・ 電 子 回 路 製 造 業	102	77	32.5	97	68	0	9	11	11	0.0	7	9	3	2	10.8
電 気 機 械 器 具 製 造 業	30	11	172.7	23	11	7	0	7	8	▲ 12.5	6	6	1	2	23.3
情 報 通 信 機 械 器 具 製 造 業	28	10	180.0	14	1	14	9	3	1	200.0	2	0	1	1	10.7
輸 送 用 機 械 器 具 製 造 業	15	21	▲ 28.6	15	21	0	0	2	2	0.0	2	2	0	0	13.3
そ の 他 の 製 造 業	3	3	0.0	3	2	0	1	0	1	▲ 100.0	0	0	0	1	-
電 気 ・ ガ ス ・ 熱 供 給 ・ 水 道 業	5	3	66.7	3	3	2	0	0	5	▲ 100.0	0	1	0	4	-
情 報 通 信 業	57	48	18.8	45	38	9	4	9	5	80.0	9	4	0	1	15.8
運 輸 業 , 郵 便 業	401	418	▲ 4.1	330	319	49	83	73	82	▲ 11.0	57	71	14	11	18.2
卸 売 業 , 小 売 業	1,098	913	20.3	586	448	487	459	195	228	▲ 14.5	98	123	96	102	17.8
卸 売 業	271	244	11.1	218	175	49	69	63	82	▲ 23.2	44	55	18	25	23.2
小 売 業	827	669	23.6	368	273	438	390	132	146	▲ 9.6	54	68	78	77	16.0
金 融 業 , 保 険 業	33	73	▲ 54.8	16	46	17	23	8	10	▲ 20.0	5	7	3	3	24.2
不 動 産 業 , 物 品 賃 貸 業	51	65	▲ 21.5	29	28	21	36	12	9	33.3	6	8	6	1	23.5
学 術 研 究 , 専 門 ・ 技 術 サ ー ビ ス 業	206	157	31.2	160	97	43	45	55	74	▲ 25.7	33	39	18	27	26.7
宿 泊 業 , 飲 食 サ ー ビ ス 業	438	440	▲ 0.5	174	159	261	267	64	86	▲ 25.6	21	26	42	55	14.6
宿 泊 業	192	142	35.2	91	68	98	68	32	27	18.5	15	14	17	10	16.7
飲 食 サ ー ビ ス 業	246	298	▲ 17.4	83	91	163	199	32	59	▲ 45.8	6	12	25	45	13.0
生 活 関 連 サ ー ビ ス 業 , 娯 楽 業	283	260	8.8	125	129	130	115	47	56	▲ 16.1	24	31	17	20	16.6
教 育 , 学 習 支 援 業	206	178	15.7	69	64	134	112	126	110	14.5	29	26	93	81	61.2
医 療 福 祉	2,463	2,226	10.6	1,541	1,392	887	803	601	592	1.5	336	357	251	228	24.4
医 療 業	692	653	6.0	464	428	221	214	174	175	▲ 0.6	87	104	84	69	25.1
社 会 保 険 ・ 社 会 福 祉 ・ 介 護 事 業	1,758	1,567	12.2	1,074	962	656	585	406	409	▲ 0.7	242	251	153	153	23.1
複 合 サ ー ビ ス 事 業	44	69	▲ 36.2	25	32	11	27	21	24	▲ 12.5	9	18	9	4	47.7
サ ー ビ ス 業 (他 に 分 類 さ れ な い も の )	1,290	1,132	14.0	678	550	306	311	253	273	▲ 7.3	125	145	104	113	19.6
公 務 (他 に 分 類 さ れ る も の を 除 く) ・ そ の 他	287	364	▲ 21.2	75	99	204	259	468	355	31.8	67	49	393	301	163.1
合 計	9,366	8,708	7.6	6,007	5,390	2,803	2,781	2,278	2,247	1.4	1,055	1,149	1,127	1,023	24.3

(資料) 青森労働局職業安定部職業安定課「職業安定業務統計」。

(注) ①新規求人数(②+③+臨時・季節)、④充足数(⑤+⑥+臨時・季節)。

職業別常用新規求職・求人・就職状況（新規学卒を除く）

令和8年3月

（単位：人、％）

区 分	① 新規求職者数					② 新規求人数					③ 求人倍率 ②/①	④ 就職件数					⑤ 就職率 ④/①
				パートタイム					パートタイム						パートタイム		
	当 月	前年同月	増減率	当 月	前年同月	当 月	前年同月	増減率	当 月	前年同月		当 月	前年同月	増減率	当 月	前年同月	
管理的職業従事者	10	7	42.9	0	0	15	44	▲ 65.9	0	0	1.50	1	2	▲ 50.0	0	0	10.0
専門的・技術的職業従事者	556	539	3.2	140	142	1,678	1,532	9.5	343	329	3.02	372	379	▲ 1.8	186	177	66.9
建築・土木・測量技術者	39	20	95.0	1	3	312	272	14.7	4	2	8.00	13	17	▲ 23.5	0	1	33.3
情報処理・通信技術者	29	38	▲ 23.7	2	1	42	47	▲ 10.6	1	6	1.45	6	3	100.0	0	0	20.7
保健師，助産師，看護師	172	161	6.8	56	45	497	402	23.6	125	117	2.89	75	94	▲ 20.2	24	28	43.6
社会福祉専門職業従事者	139	143	▲ 2.8	36	41	416	381	9.2	103	84	2.99	149	106	40.6	66	37	107.2
事務従事者	1,033	980	5.4	335	300	777	836	▲ 7.1	285	370	0.75	515	492	4.7	267	250	49.9
一般事務従事者	913	873	4.6	304	274	589	630	▲ 6.5	235	292	0.65	452	439	3.0	246	232	49.5
会計事務従事者	57	48	18.8	11	12	64	81	▲ 21.0	18	31	1.12	24	22	9.1	7	9	42.1
販売従事者	264	247	6.9	99	102	634	543	16.8	290	262	2.40	73	81	▲ 9.9	35	35	27.7
サービス職業従事者	570	567	0.5	243	243	1,734	1,624	6.8	793	767	3.04	361	394	▲ 8.4	168	184	63.3
飲食物調理従事者	162	180	▲ 10.0	88	93	341	358	▲ 4.7	181	206	2.10	102	103	▲ 1.0	62	65	63.0
接客・給仕職業従事者	85	73	16.4	38	42	246	263	▲ 6.5	143	164	2.89	51	53	▲ 3.8	24	22	60.0
保安職業従事者	69	54	27.8	21	21	195	219	▲ 11.0	37	38	2.83	84	58	44.8	62	36	121.7
農林漁業従事者	99	124	▲ 20.2	41	52	234	240	▲ 2.5	92	124	2.36	101	90	12.2	63	43	102.0
生産工程従事者	281	302	▲ 7.0	72	73	1,073	951	12.8	172	159	3.82	137	134	2.2	33	20	48.8
製品製造・加工処理従事者(金属製品)	30	27	11.1	3	1	132	159	▲ 17.0	8	14	4.40	13	14	▲ 7.1	0	0	43.3
製品製造・加工処理従事者(金属製品を除く)	122	122	0.0	50	49	347	358	▲ 3.1	114	105	2.84	71	71	0.0	27	15	58.2
機械組立従事者	52	61	▲ 14.8	11	11	130	89	46.1	30	19	2.50	14	14	0.0	4	3	26.9
輸送・機械運転従事者	199	208	▲ 4.3	34	33	610	494	23.5	92	86	3.07	128	113	13.3	34	28	64.3
建設・採掘従事者	159	161	▲ 1.2	17	9	850	781	8.8	6	10	5.35	57	70	▲ 18.6	2	1	35.8
建設従事者(建設躯体工事従事者を除く)	43	45	▲ 4.4	6	1	162	141	14.9	2	1	3.77	12	14	▲ 14.3	1	1	27.9
土木従事者	72	80	▲ 10.0	5	7	407	360	13.1	1	3	5.65	33	33	0.0	0	0	45.8
運搬・清掃・包装等従事者	670	669	0.1	347	343	692	622	11.3	375	351	1.03	280	305	▲ 8.2	181	171	41.8
分類不能従事者	1,238	1,058	17.0	459	388	0	0	-	0	0	-	0	0	-	0	0	-
合 計	5,148	4,916	4.7	1,808	1,706	8,492	7,886	7.7	2,485	2,496	1.65	2,109	2,118	▲ 0.4	1,031	945	41.0

（資料）青森労働局職業安定部職業安定課「職業安定業務統計」。

（注）③の「求人倍率」は原数値。

# 雇 用 保 険 業 務 取 扱 状 況

令和8年3月

区 分	1. 適用事業所数		2. 被 保 険 者 数		3. 基 本 手 当 ( 基 本 分 )								4. 特 例 一 時 金			
	対前年比	対前年比	対前年比	対前年比	①受給資格決定件数		②受給者実人員		③給付額		④高齢者給付金		①受給資格決定件数		②給付額	
					(千円)	対前年比	(千円)	対前年比	(千円)	対前年比	(千円)	対前年比	(千円)	対前年比	(千円)	対前年比
31年度	23,845	▲ 0.9	359,889	0.2	21,763	0.9	4,948	1.3	6,485,436	2.7	740,819	8.5	8,781	▲ 7.9	1,687,429	▲ 6.1
2年度	23,696	▲ 0.6	357,214	▲ 0.7	22,713	4.4	5,556	12.3	7,537,583	16.2	918,853	24.0	7,822	▲ 10.9	1,502,950	▲ 10.9
3年度	23,570	▲ 0.5	354,018	▲ 0.9	21,078	▲ 7.2	5,434	▲ 2.2	7,437,081	▲ 1.3	969,597	5.5	7,276	▲ 7.0	1,381,611	▲ 8.1
4年度	23,388	▲ 0.8	350,124	▲ 1.1	20,060	▲ 4.8	5,220	▲ 4.0	7,117,054	▲ 4.3	1,002,057	3.3	6,645	▲ 8.7	1,261,176	▲ 8.7
5年度	23,163	▲ 1.0	345,999	▲ 1.2	22,385	11.6	5,137	▲ 1.6	7,141,389	0.3	1,107,391	10.5	6,164	▲ 7.2	1,190,013	▲ 5.6
6年度	22,950	▲ 0.9	340,634	▲ 1.6	22,253	▲ 0.6	5,377	4.7	7,444,424	4.2	1,177,219	6.3	5,592	▲ 9.3	1,107,426	▲ 6.9
7年度	22,690	▲ 1.1	335,991	▲ 1.4	1,798	▲ 91.9	5,333	▲ 0.8	644,821	▲ 91.3	1,228,815	4.4	5,122	▲ 8.4	1,033,073	▲ 6.7
6年 4月	23,024	▲ 1.1	339,672	▲ 1.6	3,347	▲ 2.8	4,948	8.7	534,445	8.8	205,252	23.7	173	4.8	48,833	16.5
5月	23,028	▲ 1.2	342,785	▲ 1.5	2,935	16.9	5,512	9.2	663,464	12.6	159,514	▲ 1.4	465	11.2	44,675	▲ 24.4
6月	23,023	▲ 1.2	343,295	▲ 1.6	1,669	▲ 9.8	5,548	3.1	603,011	▲ 5.6	97,630	▲ 0.0	375	▲ 18.5	76,193	34.2
7月	23,027	▲ 1.1	343,058	▲ 1.5	1,760	6.3	6,237	9.1	742,700	21.2	86,162	▲ 11.7	461	▲ 13.5	71,658	1.1
8月	23,036	▲ 1.1	342,518	▲ 1.5	1,427	▲ 13.1	6,019	1.2	725,259	▲ 4.4	56,149	▲ 5.9	208	▲ 18.1	74,015	▲ 34.7
9月	22,880	▲ 0.9	342,554	▲ 1.6	1,558	▲ 4.4	5,771	2.4	642,802	0.3	78,492	6.6	19	▲ 17.4	16,854	37.6
10月	22,885	▲ 0.9	342,129	▲ 1.5	1,970	17.8	5,727	4.5	723,990	15.3	81,124	17.2	73	5.8	5,810	▲ 24.4
11月	22,896	▲ 0.7	341,715	▲ 1.6	1,540	▲ 6.2	5,160	2.0	576,494	▲ 5.6	87,111	17.5	416	▲ 10.9	19,510	34.9
12月	22,888	▲ 0.8	339,663	▲ 1.6	1,392	1.0	5,102	6.1	566,055	7.8	63,703	▲ 2.2	1,666	▲ 22.9	87,498	▲ 17.1
7年 1月	22,892	▲ 0.8	337,394	▲ 1.5	1,690	▲ 6.4	5,036	5.3	631,452	8.5	97,590	▲ 0.0	1,224	17.5	392,968	▲ 14.6
2月	22,911	▲ 0.7	336,755	▲ 1.5	1,485	▲ 9.1	4,852	2.6	527,333	▲ 2.6	77,132	1.7	374	▲ 3.6	197,056	11.7
3月	22,906	▲ 0.7	336,065	▲ 1.5	1,480	▲ 2.6	4,611	2.2	507,419	▲ 3.0	87,360	26.2	138	▲ 25.4	72,356	1.0
7年 4月	22,867	▲ 0.7	335,562	▲ 1.2	3,383	1.1	4,793	▲ 3.1	556,652	4.2	192,679	▲ 6.1	182	5.2	42,540	▲ 12.9
5月	22,873	▲ 0.7	338,274	▲ 1.3	2,544	▲ 13.3	5,196	▲ 5.7	630,740	▲ 4.9	165,030	3.5	465	0.0	38,967	▲ 12.8
6月	22,850	▲ 0.8	338,798	▲ 1.3	1,532	▲ 8.2	5,475	▲ 1.3	589,278	▲ 2.3	115,266	18.1	326	▲ 13.1	78,023	2.4
7月	22,834	▲ 0.8	338,401	▲ 1.4	1,639	▲ 6.9	6,178	▲ 0.9	804,957	8.4	96,467	12.0	417	▲ 9.5	66,547	▲ 7.1
8月	22,832	▲ 0.9	338,033	▲ 1.3	1,340	▲ 6.1	5,926	▲ 1.5	727,153	0.3	62,010	10.4	159	▲ 23.6	69,123	▲ 6.6
9月	22,579	▲ 1.3	337,948	▲ 1.3	1,620	4.0	5,979	3.6	734,007	14.2	79,661	1.5	28	47.4	13,222	▲ 21.5
10月	22,590	▲ 1.3	337,639	▲ 1.3	1,720	▲ 12.7	5,755	0.5	759,111	4.9	76,376	▲ 5.9	58	▲ 20.5	5,428	▲ 6.6
11月	22,575	▲ 1.4	336,985	▲ 1.4	1,370	▲ 11.0	5,161	0.0	597,496	3.6	66,284	▲ 23.9	335	▲ 19.5	14,837	▲ 24.0
12月	22,578	▲ 1.4	334,838	▲ 1.4	1,425	2.4	5,074	▲ 0.5	588,774	4.0	73,298	15.1	1,698	1.9	95,341	9.0
8年 1月	22,572	▲ 1.4	332,335	▲ 1.5	1,811	7.2	4,893	▲ 2.8	637,915	1.0	107,868	10.5	979	▲ 20.0	353,089	▲ 10.1
2月	22,581	▲ 1.4	331,810	▲ 1.5	1,482	▲ 0.2	4,623	▲ 4.7	523,114	▲ 0.8	89,222	15.7	306	▲ 18.2	178,552	▲ 9.4
3月	22,552	▲ 1.5	331,270	▲ 1.4	1,711	15.6	4,941	7.2	588,656	16.0	104,654	19.8	169	22.5	77,404	7.0

(資料) 青森労働局職業安定部職業安定課「雇用保険事業統計」。(注1) 年度分のうち「1.適用事業所数」、「2.被保険者数」、「3-②.受給者実人員」は月平均の数値  
(注2) 各月分のうち「1.適用事業所数」、「2.被保険者数」は月末現在の数値。  
(注3) 「3-①.受給資格決定件数」は「高齢者」を含み、速報値であり、修正があり得る。

### 安定所別職業紹介状況（1～全数）

令和8年3月

（単位：人、%、倍）

		局 計	青 森	八 戸	弘 前	む つ	野 辺 地	五 所 川 原	三 沢	十 和 田	黒 石	
求 職	新	当 月 計	5,350	1,330	1,173	978	242	224	529	286	286	302
		うち 常 用	5,148	1,285	1,157	932	238	213	482	275	283	283
		うち 中 高 年	3,366	837	714	595	150	177	343	178	177	195
	規	前 月 計	4,559	1,041	1,071	798	271	170	383	286	261	278
		前 年 同 月 計	5,096	1,239	1,065	898	223	235	533	299	276	328
	有 効	当 月 計	23,264	5,871	5,397	3,853	1,120	892	2,179	1,459	1,234	1,259
		うち 常 用	21,808	5,601	5,230	3,555	1,040	774	2,000	1,348	1,162	1,098
		うち 中 高 年	14,111	3,497	3,302	2,196	706	632	1,349	893	766	770
		前 月 計	23,572	5,908	5,283	3,851	1,261	933	2,226	1,529	1,278	1,303
		前 年 同 月 計	23,092	5,719	5,207	3,975	1,142	928	2,229	1,421	1,154	1,317
求 人	新 規	当 月 計	9,366	2,187	2,545	1,724	381	520	580	576	460	393
		うち 常 用	8,492	1,986	2,304	1,483	376	505	544	499	433	362
		前 月 計	8,371	1,784	2,451	1,595	335	385	511	448	568	294
		前 年 同 月 計	8,708	2,095	2,232	1,557	369	482	624	572	496	281
	有 効	当 月 計	25,382	6,068	7,060	4,712	999	1,259	1,453	1,443	1,406	982
		うち 常 用	22,942	5,436	6,324	4,108	972	1,229	1,366	1,257	1,330	920
		前 月 計	24,601	6,033	6,928	4,371	1,008	1,205	1,359	1,382	1,397	918
		前 年 同 月 計	25,194	6,104	6,926	4,657	1,002	1,254	1,500	1,464	1,398	889
	就 職 件 数	当 月 計	2,322	566	493	388	146	78	257	130	135	129
		うち 常 用	2,109	516	451	344	136	77	238	111	118	118
うち 中 高 年		1,487	384	304	236	101	59	161	80	81	81	
うち 保		485	115	112	88	31	18	44	28	19	30	
前 月 計		1,454	333	323	218	76	49	127	101	105	122	
前 年 同 月 計		2,297	561	458	375	113	86	256	152	135	161	
就 職 率	当 月	43.4	42.6	42.0	39.7	60.3	34.8	48.6	45.5	47.2	42.7	
	前 月	31.9	32.0	30.2	27.3	28.0	28.8	33.2	35.3	40.2	43.9	
	前 年 同 月	45.1	45.3	43.0	41.8	50.7	36.6	48.0	50.8	48.9	49.1	
求 人 倍 率	新 規	当 月	1.75	1.64	2.17	1.76	1.57	2.32	1.10	2.01	1.61	1.30
		前 月	1.84	1.71	2.29	2.00	1.24	2.26	1.33	1.57	2.18	1.06
		前 年 同 月	1.71	1.69	2.10	1.73	1.65	2.05	1.17	1.91	1.80	0.86
	有 効	当 月	1.09	1.03	1.31	1.22	0.89	1.41	0.67	0.99	1.14	0.78
		前 月	1.04	1.02	1.31	1.14	0.80	1.29	0.61	0.90	1.09	0.70
		前 年 同 月	1.09	1.07	1.33	1.17	0.88	1.35	0.67	1.03	1.21	0.68

（資料）青森労働局職業安定部職業安定課「職業安定業務統計」。

（注3）「求人倍率」は原数値。

（注1）新規学卒関係を除く。

（注4）「就職件数」の「うち保」は雇用保険受給者。

（注2）就職率＝就職件数÷新規求職×100。

## 安定所別職業紹介状況（２～一般）

令和8年3月

（単位：人、%、倍）

		局 計	青 森	八 戸	弘 前	む つ	野 辺 地	五 所 川 原	三 沢	十 和 田	黒 石	
求 職	新	当 月 計	3,531	888	774	645	157	127	362	185	184	209
		うち 常 用	3,340	848	761	599	153	116	316	175	182	190
		うち 中 高 年	1,969	497	408	343	92	90	211	107	99	122
	規	前 月 計	3,051	700	702	553	184	128	247	172	163	202
		前 年 同 月 計	3,373	836	701	586	139	140	357	198	186	230
	有 効	当 月 計	14,753	3,719	3,311	2,487	701	551	1,434	907	786	857
		うち 常 用	13,371	3,467	3,156	2,203	628	434	1,260	808	718	697
		うち 中 高 年	8,251	2,009	1,850	1,297	420	385	825	526	448	491
		前 月 計	15,544	3,871	3,263	2,601	859	647	1,536	978	871	918
		前 年 同 月 計	14,759	3,642	3,210	2,504	683	610	1,509	939	773	889
求 人	新	当 月 計	6,563	1,332	1,876	1,263	279	337	393	432	334	317
		うち 常 用	6,007	1,244	1,738	1,053	278	328	375	378	321	292
		前 月 計	5,642	1,129	1,692	1,083	219	322	338	310	336	213
	規	前 年 同 月 計	5,927	1,233	1,636	1,076	260	316	399	424	363	220
		当 月 計	17,676	3,874	5,119	3,209	724	980	990	1,038	987	755
	有 効	うち 常 用	16,409	3,579	4,800	2,792	712	965	957	928	951	725
		前 月 計	17,029	3,905	5,011	2,890	688	975	913	990	965	692
		前 年 同 月 計	17,217	3,845	4,835	3,111	723	955	987	1,051	1,016	694
		就 職 件 数	当 月 計	1,174	257	277	193	62	37	121	67	79
	うち 常 用		1,078	237	259	175	61	36	109	54	72	75
うち 中 高 年	632		149	143	91	42	23	59	39	42	44	
うち 保	345		90	78	59	20	15	34	18	13	18	
前 月 計	885		191	203	135	54	37	67	64	48	86	
就 職 率	前 年 同 月 計	1,254	244	294	203	57	48	118	99	92	99	
	当 月	33.2	28.9	35.8	29.9	39.5	29.1	33.4	36.2	42.9	38.8	
	前 月	29.0	27.3	28.9	24.4	29.3	28.9	27.1	37.2	29.4	42.6	
求 人 倍 率	新	前 年 同 月	37.2	29.2	41.9	34.6	41.0	34.3	33.1	50.0	49.5	43.0
		当 月	1.86	1.50	2.42	1.96	1.78	2.65	1.09	2.34	1.82	1.52
		前 月	1.85	1.61	2.41	1.96	1.19	2.52	1.37	1.80	2.06	1.05
	有 効	前 年 同 月	1.76	1.47	2.33	1.84	1.87	2.26	1.12	2.14	1.95	0.96
		当 月	1.20	1.04	1.55	1.29	1.03	1.78	0.69	1.14	1.26	0.88
		前 月	1.10	1.01	1.54	1.11	0.80	1.51	0.59	1.01	1.11	0.75
効	前 年 同 月	1.17	1.06	1.51	1.24	1.06	1.57	0.65	1.12	1.31	0.78	

（資料）青森労働局職業安定部職業安定課「職業安定業務統計」。  
 （注 1）新規学卒関係、パートタイム関係及び一般日雇関係を除く。  
 （注 2）就職率＝就職件数÷新規求職×100。

（注 3）「求人倍率」は原数値。  
 （注 4）「就職件数」の「うち保」は雇用保険受給者。

## 安定所別職業紹介状況（3～パートタイム）

令和8年3月

（単位：人、%、倍）

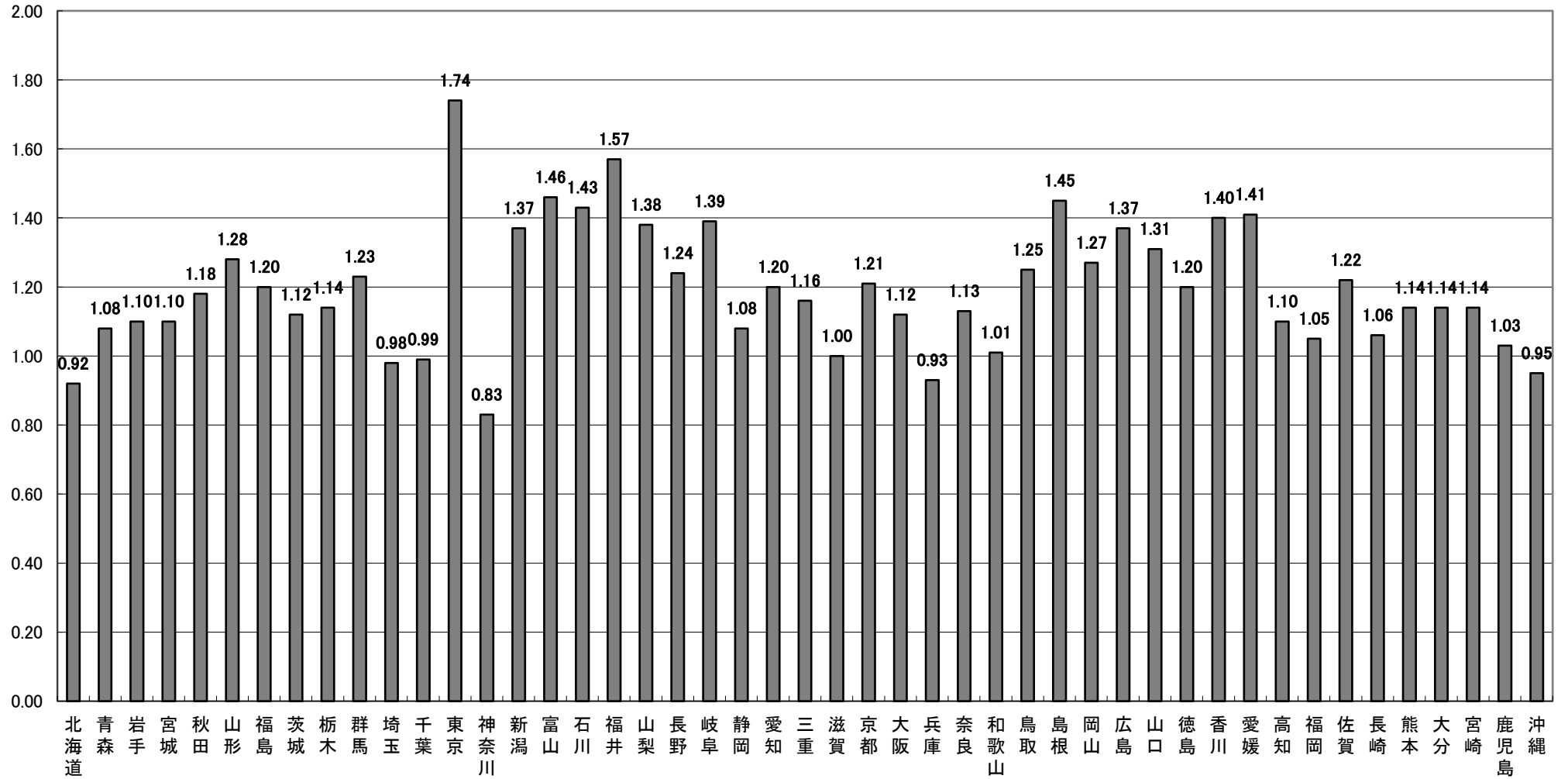
		局 計	青 森	八 戸	弘 前	む つ	野 辺 地	五所川原	三 沢	十 和 田	黒 石	
求	新	当 月 計	1,819	442	399	333	85	97	167	101	102	93
		前 月 計	1,508	341	369	245	87	42	136	114	98	76
	規	前年同月計	1,723	403	364	312	84	95	176	101	90	98
職	有	当 月 計	8,511	2,152	2,086	1,366	419	341	745	552	448	402
		前 月 計	8,028	2,037	2,020	1,250	402	286	690	551	407	385
	効	前年同月計	8,333	2,077	1,997	1,471	459	318	720	482	381	428
人	新	当 月 計	2,803	855	669	461	102	183	187	144	126	76
		前 月 計	2,729	655	759	512	116	63	173	138	232	81
		規	前年同月計	2,781	862	596	481	109	166	225	148	133
	有	当 月 計	7,706	2,194	1,941	1,503	275	279	463	405	419	227
		前 月 計	7,572	2,128	1,917	1,481	320	230	446	392	432	226
		効	前年同月計	7,977	2,259	2,091	1,546	279	299	513	413	382
就	当 月 計	1,148	309	216	195	84	41	136	63	56	48	
	前 月 計	569	142	120	83	22	12	60	37	57	36	
	効	前年同月計	1,043	317	164	172	56	38	138	53	43	62
就	当 月	63.1	69.9	54.1	58.6	98.8	42.3	81.4	62.4	54.9	51.6	
	前 月	37.7	41.6	32.5	33.9	25.3	28.6	44.1	32.5	58.2	47.4	
	前年同月	60.5	78.7	45.1	55.1	66.7	40.0	78.4	52.5	47.8	63.3	
求	新	当 月	1.54	1.93	1.68	1.38	1.20	1.89	1.12	1.43	1.24	0.82
		前 月	1.81	1.92	2.06	2.09	1.33	1.50	1.27	1.21	2.37	118.00
		規	前年同月	1.61	2.14	1.64	1.54	1.30	1.75	1.28	1.47	1.48
	有	当 月	0.91	1.02	0.93	1.10	0.66	0.82	0.62	0.73	0.94	0.56
		前 月	0.94	1.04	0.95	1.18	0.80	0.80	0.65	0.71	1.06	0.59
		効	前年同月	0.96	1.09	1.05	1.05	0.61	0.94	0.71	0.86	1.00

（資料）青森労働局職業安定部職業安定課「職業安定業務統計」。

（注 1）就職率＝就職件数÷新規求職×100。

（注 2）「求人倍率」は原数値。

都道府県別有効求人倍率：季節調整値  
 (新規学卒者を除きパートタイムを含む)  
 令和8年3月 全国平均 1.18倍 [原数値1.22倍]



(注) 季節調整値計算(季節調整値替え)は、毎年過去1年分のデータが揃う年初に行われ、季節調整済系列が改定される。  
 (資料出所) 厚生労働省「職業安定業務統計」。