

職 業 安 定 業 務 取 扱 月 報

(令 和 7 年 1 2 月 分)

も く じ

1	労働市場の動き	1～3	ページ
2	受理地別・就業地別 求人倍率・求人・求職の動き	4	〃
3	職業紹介・雇用保険主要指標	5	〃
4	職業紹介状況	6～8	〃
5	産業別新規求人・充足状況	9	〃
6	職業別常用新規求職・求人就職状況	10	〃
7	雇用保険業務取扱状況	11	〃
8	安定所別職業紹介状況	12～14	〃
9	都道府県別有効求人倍率（季節調整値）	15	〃

青森労働局職業安定部職業安定課

※ 過去の求人数、求職者数等について訂正のお知らせを掲載しておりますのでご覧ください。

正誤情報－厚生労働省：<https://www.mhlw.go.jp/toukei/list/114-1-seigo.html>

労働市場の動き（令和7年12月）

青森労働局職業安定部職業安定課

○ 県内の景気の動向

- 本県経済は、回復の動きが一服しつつある。

【青森県：青森県経済統計報告】

- 県内の景気は、回復のペースが鈍化しており、足もとでは青森県東方沖地震の影響による下押し圧力がみられている。

最終需要の動向をみると、公共投資は、横ばい圏内で推移している。設備投資は、非製造業に弱さもみられるが、製造業を中心に増加に転じており、高水準となっている。個人消費は、基調としては回復しているが、足もとでは、サービス消費を中心に、青森県東方沖地震の影響による下押し圧力がみられている。住宅投資は、減少している。

生産は、基調としては弱含んでおり、足もとでは青森県東方沖地震の影響による下押し圧力がみられている。雇用・所得情勢は、全体としては改善している。

【日本銀行青森支店：県内金融経済概況 12 月公表分】

- 2025（令和7）年12月度の青森県企業倒産件数（負債額1,000万円以上）は10件（前年同月比100.00%増）、負債総額は5億9,500万円（同17.47%減）となった。倒産件数は、今年に入り4月度に13件を記録してから、7カ月連続で一桁台で推移していたが、前年同月比で5件、また前月比でも3件それぞれ増加し、2度目の二桁を記録。負債総額は、10件中5件が負債額5,000万円未満の小規模倒産だったことにより、前年同月からは1億2,600万円減少したものの、倒産件数の増加に伴い、前月からは1億3,100万円増加した。

なお、本県の12月度の「新型コロナウイルス関連倒産」は6件と高水準で発生し、全体の倒産件数を引き上げたほか、原材料や人件費の高騰、人手不足などが影響した倒産も2件発生。倒産原因のトレンドは新型コロナから物価高へと徐々に移行しているが、コロナ禍で受けたダメージを引きずってる企業が依然相応数いることが数字として明らかとなった。

2025年12月8日に発生した青森県東方沖地震は、八戸市で震度6強を観測し、建物、道路、港湾などの損傷に加えて、その後の自粛ムードにより、青森県の経済に大きな被害をもたらした。この地震によりマイナスの影響を受けた企業は多く、今後「倒産」という形で顕在化してくる可能性もある。

現在、物価高、エネルギー価格の高騰、人件費上昇、人手不足、過剰債務などの様々な問題が複合的に重なり、企業経営に大きな障害を与えている。2025年（2025年1月～12月）年間の倒産件数は2009（平成21）年ぶりとなる累計80件台に達したことから、体力を消耗した企業の淘汰が加速しているのは間違いなく、2026年に入ってから倒産動向が更に増勢を強める可能性は高いだろう。

【(株)東京商エリサーチ青森支店：2025（令和7）年12月度青森県企業倒産状況】

雇用情勢をみると、月間有効求職者数（季節調整値）は22,308人で前月に比べ0.9%（211人）減少、月間有効求人数（同）は24,811人で前月に比べ1.8%（446人）増加となった。有効求人倍率（同）は1.11倍で前月に比べ0.03ポイント上昇した。

新規求人倍率（季節調整値）は1.88倍で、前月と同じであった。また、就業地別有効求人倍率（同）は1.21倍となり、前月に比べ0.02ポイント上昇した。

正社員有効求人倍率（原数値）は1.08倍で前年同月と同じであった。

○ 労働市場の概況

月間有効求人全数（学卒を除きパートタイムを含む原数値）は、前年同月比0.1%（17人）減少の24,017人、全数のうち常用（パートタイムを除く原数値）は同1.1%（162人）増加の15,548人となった。

月間有効求職者全数（同）は、前年同月比1.3%（291人）減少の21,639

人、全数のうち常用（同）は同0.0%（1人）減少の11,936人となった。

この結果、全数の有効求人倍率（原数値）は1.11倍となり、前年同月から0.01ポイント上昇した。

新規求人倍率（原数値）は1.52倍で、前年同月を0.12ポイント上回った。

パートタイム有効求人全数（原数値）は、前年同月比3.2%（239人）減少の7,257人、同有効求職者全数（同）は同0.7%（50人）減少の7,573人となり、同有効求人倍率は0.96倍で前年同月を0.02ポイント下回った。

○ 求人の動向

新規求人全数（学卒を除きパートタイムを含む原数値）は、前年同月比9.7%（728人）増加の8,200人、全数のうち常用（パートタイムを除く原数値）は同6.8%（328人）増加の5,180人、臨時・季節は同6.6%（33人）増加の530人、パートタイムは同17.3%（367人）増加の2,490人となった。

また、産業別新規求人全数の前年同月比は、運輸業、郵便業26.1%（94人）、卸売業、小売業10.2%（81人）、学術研究、専門・技術サービス業41.4%（58人）、医療、福祉10.2%（222人）、サービス業25.8%（217人）、公務・その他26.8%（82人）等で増加した。

製造業の内訳をみると、繊維工業111.4%（39人）、窯業・土石製品製造業80.0%（16人）、電子部品・デバイス・電子回路製造業14.5%（10人）等で増加し、食料品製造業、飲料・たばこ・飼料製造業15.8%（42人）、はん用・生産用機械器具製造業26.2%（11人）等で減少した。

新規求人数における正社員求人数の割合は52.1%で前年同月を3.4ポイ

ント下回り、有効求人数における割合は53.7%で前年同月を0.3ポイント上回った。

○ 求職の動向

新規求職申込件数全数（学卒を除きパートタイムを含む原数値）は、前年同月比1.5%（79件）増加の5,410件となった。全数のうち常用（パートタイムを除く）は同5.7%（133件）増加の2,468件、臨時・季節（同）は同7.4%（132件）減少の1,657件、パートタイムは同6.5%（78件）増加の1,285件となった。

中高年齢者（パートタイムを除く原数値）は、前年同月比2.4%（66件）増加の2,780件となった。

また、新規求職者全数における雇用保険受給資格決定件数の割合は57.7%（前年同月57.4%）、常用新規求職者に占める基本手当受給資格決定件数の割合は40.4%（同45.0%）となっている。

常用新規求職者（パートタイムを含む原数値）の希望職種別構成は、専門的・技術的職業従事者10.3%（前年同月10.9%）、事務従事者19.3%（同19.6%）、販売従事者5.1%（同5.1%）、サービス職業従事者10.6%（同11.8%）、生産工程従事者6.1%（同7.0%）、運搬・清掃・包装等従事者14.2%（同12.8%）等となっている。

○ 就職の動向

就職全数（学卒を除きパートタイムを含む原数値）は、前年同月比2.9%（40件）減少の1,352件、全数のうち常用（パートタイムを除く原数値）は同4.1%（31件）減少の727件、臨時・季節（同）は同11.1%（10

件)増加の100件、パートタイムは同3.5% (19件)減少の525件となった。

また、雇用保険基本手当受給者(パートタイムを除く原数値)の就職件数は前年同月比4.7% (14件)減少の283件となった。

受給資格決定件数(基本手当)に対する就職率は28.4% (前年同月28.3%)と前年同月を0.1ポイント上回った。

パートを含む常用の新規求職者に対する就職率をみると、30.4% (同31.8%)と前年同月を1.4ポイント下回った。

また、常用求職者全数に対する就職件数(1,134件)の職種別構成は、専門的・技術的職業従事者13.8% (157件)、事務従事者16.8% (190件)、販売従事者6.4% (73件)、サービス職業従事者21.5% (244件)、生産工程従事者10.1% (114件)、運搬・清掃・包装等従事者16.7% (189件)等となっている。

※ 職業名は、平成21(2009)年12月改定の「日本標準職業分類」に基づく区分である。

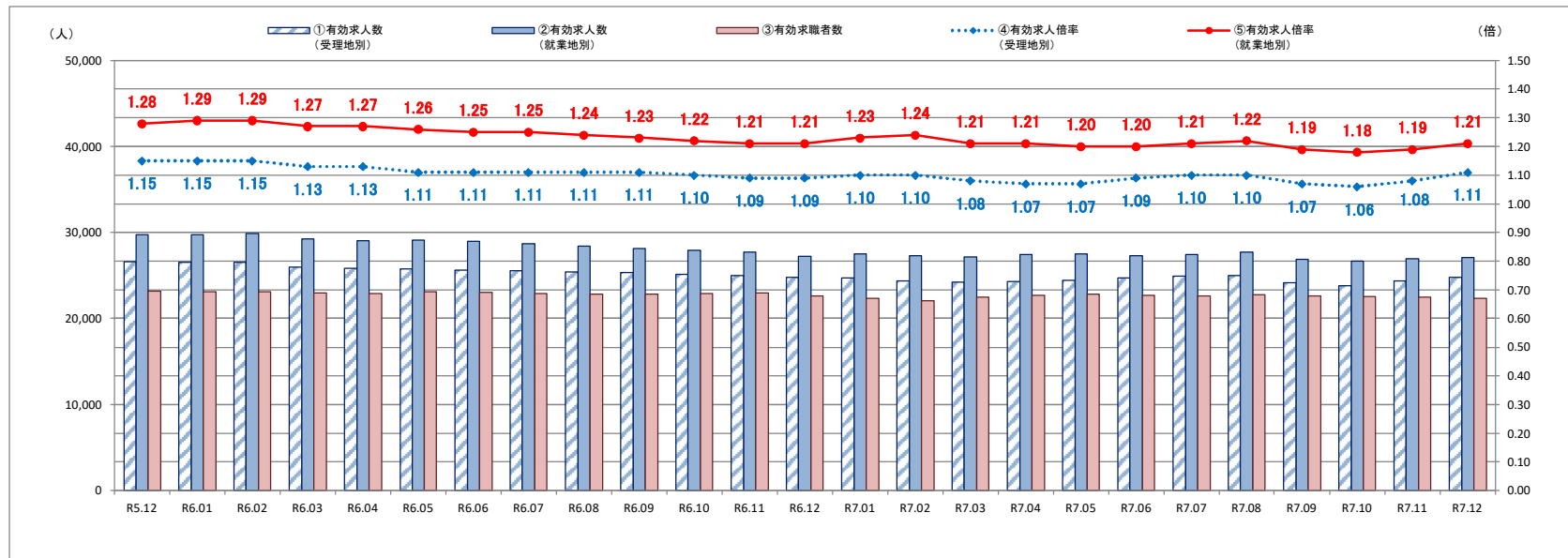
○ 充足の動向

充足全数(学卒を除きパートタイムを含む原数値)は、前年同月3.8% (50件)減少の1,276件となった。

また、産業別でみると、充足全数のうち前年同月比で建設業15.6% (12人)、複合サービス事業220.0% (11人)等で増加し、運輸業、郵便業26.9% (21人)、宿泊業、飲食サービス業27.9% (17人)、公務・その他34.6% (46人)等で減少した。

※ 「新規求職者全数における雇用保険受給資格決定件数の割合」、「常用新規求職者に占める基本手当受給資格決定件数の割合」及び「基本手当受給資格決定件数に対する就職率」は、いずれも速報値であり、修正する可能性があること。

受理地別・就業地別有効求人倍率等の推移(全数)



	①有効求人数 (受理地別)	②有効求人数 (就業地別)	差 (②－①)	③有効求職者数	④有効求人倍率 (受理地別)	⑤有効求人倍率 (就業地別)	差 (⑤－④)
R5.12	26,618	29,738	3,095	23,181	1.15	1.28	0.13
R6.01	26,514	29,762	3,335	23,103	1.15	1.29	0.15
R6.02	26,539	29,876	3,152	23,163	1.15	1.29	0.14
R6.03	25,960	29,246	3,177	23,003	1.13	1.27	0.13
R6.04	25,838	29,055	3,175	22,903	1.13	1.27	0.14
R6.05	25,769	29,084	2,983	23,131	1.11	1.26	0.13
R6.06	25,628	28,935	3,207	23,075	1.11	1.25	0.14
R6.07	25,539	28,704	3,338	22,922	1.11	1.25	0.14
R6.08	25,400	28,388	3,145	22,836	1.11	1.24	0.13
R6.09	25,351	28,138	3,035	22,885	1.11	1.23	0.13
R6.10	25,135	27,942	2,738	22,913	1.10	1.22	0.12
R6.11	25,010	27,738	2,984	22,951	1.09	1.21	0.13
R6.12	24,735	27,243	3,047	22,597	1.09	1.21	0.13
R7.01	24,692	27,499	2,807	22,376	1.10	1.23	0.13
R7.02	24,331	27,279	2,948	22,070	1.10	1.24	0.14
R7.03	24,237	27,161	2,924	22,470	1.08	1.21	0.13
R7.04	24,277	27,446	3,169	22,749	1.07	1.21	0.14
R7.05	24,432	27,502	3,070	22,882	1.07	1.20	0.13
R7.06	24,707	27,298	2,591	22,736	1.09	1.20	0.11
R7.07	24,930	27,490	2,560	22,627	1.10	1.21	0.11
R7.08	24,966	27,729	2,763	22,754	1.10	1.22	0.12
R7.09	24,164	26,867	2,703	22,581	1.07	1.19	0.12
R7.10	23,816	26,704	2,888	22,563	1.06	1.18	0.12
R7.11	24,365	26,904	2,539	22,519	1.08	1.19	0.11
R7.12	24,811	27,073	2,262	22,308	1.11	1.21	0.10

※各数値は季節調整値

(注) 季節調整法はセンサス局法Ⅱ (X-12-ARIMA)による。なお、令和6年12月以前の数値は、令和7年1月分公表時に新季節指数により改定されている。

職業紹介・雇用保険主要指標

令和7年12月

(単位:人、倍、%)

区 分	当 月	前 年 同 月	対 比
1 新規求職者数(2+3+4)	5,410	5,331	1.5
2 1のうち常用	2,468	2,335	5.7
3 1のうち臨時・季節	1,657	1,789	▲ 7.4
4 1のうちパートタイム	1,285	1,207	6.5
5 4のうち臨時・季節	23	22	4.5
6 1のうち中高年齢者(一般フルタイム)	2,780	2,714	2.4
7 1のうち中高年齢者(一般パートタイム)	988	847	16.6
8 月間有効求職者数(9+10+11)	21,639	21,930	▲ 1.3
9 8のうち常用	11,936	11,937	▲ 0.0
10 8のうち臨時・季節	2,130	2,370	▲ 10.1
11 8のうちパートタイム	7,573	7,623	▲ 0.7
12 11のうち臨時・季節	70	79	▲ 11.4
13 8のうち中高年齢者(一般フルタイム)	8,139	8,253	▲ 1.4
14 8のうち中高年齢者(一般パートタイム)	5,093	5,054	0.8
15 新規求人数(16+17+18)	8,200	7,472	9.7
16 15のうち常用	5,180	4,852	6.8
17 15のうち臨時・季節	530	497	6.6
18 15のうちパートタイム	2,490	2,123	17.3
19 18のうち臨時・季節	383	496	▲ 22.8
20 月間有効求人数(21+22+23)	24,017	24,034	▲ 0.1
21 20のうち常用	15,548	15,386	1.1
22 20のうち臨時・季節	1,212	1,152	5.2
23 20のうちパートタイム	7,257	7,496	▲ 3.2
24 23のうち臨時・季節	1,117	1,315	▲ 15.1
25 紹介件数	3,235	2,969	9.0
26 就職件数(27+28+29)	1,352	1,392	▲ 2.9
27 26のうち常用	727	758	▲ 4.1
28 26のうち臨時・季節	100	90	11.1
29 26のうちパートタイム	525	544	▲ 3.5
30 29のうち臨時・季節	118	183	▲ 35.5
31 26のうち中高年齢者(一般フルタイム)	432	424	1.9
32 26のうち中高年齢者(一般パートタイム)	360	363	▲ 0.8
33 26のうち基本手当受給者(パートタイムを除く)	283	297	▲ 4.7

区 分	当 月	前 年 同 月	対 比
34 充足数(35+36+37)	1,276	1,326	▲ 3.8
35 34のうち常用	687	718	▲ 4.3
36 34のうち臨時・季節	91	85	7.1
37 34のうちパートタイム	498	523	▲ 4.8
38 37のうち臨時・季節	112	179	▲ 37.4
39 新規求人倍率(季節調整値・全数)	1.88	(前月) 1.88	0.00
40 新規求人倍率(原数値・全数)	1.52	1.40	0.12
41 新規求人倍率(原数値・常用)	1.95	1.84	0.11
42 新規求人倍率(原数値・臨時)	0.54	0.55	▲ 0.01
43 有効求人倍率(季節調整値・全数)	1.11	(前月) 1.08	0.03
44 有効求人倍率(原数値・全数)	1.11	1.10	0.01
45 有効求人倍率(原数値・常用)	1.12	1.11	0.01
46 有効求人倍率(原数値・臨時)	1.06	1.01	0.05
47 就職率(26÷1×100)	25.0	26.1	▲ 1.1
48 常用就職率(パートタイムを含む)	30.4	31.8	▲ 1.4
49 中高年就職率(31÷6×100)	15.5	15.6	▲ 0.1
50 同上パートタイム就職率(32÷7×100)	36.4	42.9	▲ 6.5
51 充足率(34÷15×100)	15.6	17.7	▲ 2.1
52 同上常用充足率(35÷16×100)	13.3	14.8	▲ 1.5
53 離職票交付枚数(基本手当・高年齢・短時間)	2,627	2,449	7.3
54 離職票交付枚数(短期特例)	1,900	2,056	▲ 7.6
55 受給資格決定件数(56+57+58)	3,132	3,058	2.4
56 55のうち基本手当	998	1,051	▲ 5.0
57 55のうち高年齢	427	341	25.2
58 55のうち短期特例	1,698	1,666	1.9
59 初回受給者数(基本手当)	1,114	1,038	7.3
60 受給者実人員(61+62+63)	5,907	5,873	0.6
61 60のうち基本手当	5,074	5,102	▲ 0.5
62 60のうち高年齢	347	306	13.4
63 60のうち短期特例	486	465	4.5
64 雇用保険支給金額(65+66+67)(千円)	757,413	717,256	5.6
65 64のうち基本手当	588,774	566,055	4.0
66 64のうち高年齢	73,298	63,703	15.1
67 64のうち短期特例	95,341	87,498	9.0

(資料) 青森労働局職業安定部職業安定課「職業安定業務統計」「雇用保険事業統計」。

(注1) 「求人倍率」は新規学卒を除きパートタイムを含む。

(注2) 「うち常用」、「うち臨時・季節」はパートタイムを除く。

(注3) パートタイムを除く求人倍率(原数値)は次の通りである。()内は前年同月。

新規求人倍率 全数 1.38 (1.30) 常用 2.10 (2.08) 臨時・季節 0.32 (0.28)

有効求人倍率 全数 1.19 (1.16) 常用 1.30 (1.29) 臨時・季節 0.57 (0.49)

(注4) 受給資格決定件数のうち「55のうち基本手当」の「当月」は速報値であり、修正があり得る。

職業紹介状況（１～求職）

令和7年12月

（単位：人、％）

区 分	新 規 求 職 者 数							月 間 有 効 求 職 者 数						
	全 数 計	対 前 年 同 期 比	うち 常 用	うち 臨時季節	うち パートタイム	うち うち常用	うち 中 高 年	全 数 計	対 前 年 同 期 比	うち 常 用	うち 臨時季節	うち パートタイム	うち うち常用	うち 中 高 年
27年度	92,698	▲ 7.9	56,005	14,449	22,244	22,050	29,455	333,669	▲ 7.5	215,803	28,148	89,718	89,166	101,862
28年度	84,143	▲ 9.2	51,188	12,348	20,607	20,443	27,493	303,715	▲ 9.0	196,285	22,669	84,761	84,293	94,654
29年度	78,462	▲ 6.8	47,422	10,803	20,237	20,088	26,176	288,670	▲ 5.0	183,260	20,493	84,917	84,484	91,683
30年度	74,010	▲ 5.7	43,925	9,754	20,331	20,237	25,101	280,715	▲ 2.8	172,589	19,124	89,002	88,658	88,881
31年度	70,732	▲ 4.4	41,920	9,027	19,785	19,643	25,093	276,336	▲ 1.6	168,149	17,337	90,850	90,452	90,116
2 年度	66,522	▲ 6.0	39,570	8,508	18,444	18,219	24,628	290,031	5.0	172,401	24,447	93,183	92,437	101,502
3 年度	64,385	▲ 3.2	38,242	7,359	18,784	18,552	23,301	279,769	▲ 3.5	163,303	22,380	94,086	93,281	96,266
4 年度	63,010	▲ 2.1	37,340	6,711	18,959	18,746	23,322	278,928	▲ 0.3	161,737	20,370	96,821	95,976	95,736
5 年度	62,645	▲ 0.6	37,588	6,125	18,932	18,714	23,542	275,813	▲ 1.1	161,865	18,504	95,444	94,599	96,046
6 年度	60,088	▲ 4.1	35,568	5,606	18,914	18,714	23,039	272,966	▲ 1.0	157,963	17,089	97,914	97,116	96,178
6年度月平均	5,007	▲ 4.1	2,964	467	1,576	1,560	1,920	22,747	▲ 1.0	13,164	1,424	8,160	8,093	8,015
6年 4月	6,894	1.1	4,106	282	2,506	2,479	2,480	23,908	▲ 0.9	14,415	843	8,650	8,580	8,090
5月	5,653	7.8	3,306	440	1,907	1,885	2,096	24,367	2.1	14,465	935	8,967	8,897	8,291
6月	4,404	▲ 12.3	2,674	336	1,394	1,379	1,651	23,656	0.0	13,751	1,075	8,830	8,760	8,115
7月	4,754	▲ 2.6	2,927	465	1,362	1,353	1,809	22,913	0.2	13,513	1,253	8,147	8,084	7,993
8月	4,028	▲ 6.8	2,587	183	1,258	1,249	1,459	21,798	▲ 2.2	13,000	1,010	7,788	7,729	7,478
9月	4,345	▲ 2.8	2,810	49	1,486	1,476	1,462	21,623	▲ 0.7	13,028	715	7,880	7,825	7,264
10月	4,747	4.3	3,027	101	1,619	1,602	1,674	21,432	1.4	13,015	352	8,065	8,003	7,016
11月	4,364	▲ 8.6	2,544	476	1,344	1,319	1,753	21,149	0.5	12,597	633	7,919	7,850	7,111
12月	5,331	▲ 10.5	2,335	1,789	1,207	1,185	2,714	21,930	▲ 2.4	11,937	2,370	7,623	7,544	8,253
7年 1月	5,850	▲ 4.7	3,169	1,008	1,673	1,655	2,429	23,293	▲ 3.4	12,261	3,277	7,755	7,681	9,136
2月	4,622	▲ 13.2	2,873	314	1,435	1,426	1,733	23,805	▲ 4.6	12,717	3,131	7,957	7,891	9,280
3月	5,096	▲ 1.1	3,210	163	1,723	1,706	1,779	23,092	▲ 1.9	13,264	1,495	8,333	8,272	8,151
4月	6,869	▲ 0.4	4,063	265	2,541	2,528	2,502	23,816	▲ 0.4	13,943	744	9,129	9,067	8,026
5月	5,032	▲ 11.0	2,895	426	1,711	1,699	1,887	23,967	▲ 1.6	13,795	867	9,305	9,247	8,100
6月	4,298	▲ 2.4	2,619	304	1,375	1,360	1,601	23,552	▲ 0.4	13,411	1,012	9,129	9,074	8,022
7月	4,502	▲ 5.3	2,744	424	1,334	1,319	1,769	22,564	▲ 1.5	12,954	1,174	8,436	8,379	7,793
8月	3,835	▲ 4.8	2,488	161	1,186	1,180	1,383	21,628	▲ 0.8	12,667	902	8,059	8,009	7,352
9月	4,226	▲ 2.7	2,788	50	1,388	1,376	1,431	21,490	▲ 0.6	12,868	657	7,965	7,913	7,188
10月	4,413	▲ 7.0	2,896	76	1,441	1,434	2,577	21,182	▲ 1.2	12,926	300	7,956	7,909	12,142
11月	3,892	▲ 10.8	2,288	387	1,217	1,194	1,547	20,596	▲ 2.6	12,319	533	7,744	7,686	6,806
12月	5,410	1.5	2,468	1,657	1,285	1,262	2,780	21,639	▲ 1.3	11,936	2,130	7,573	7,503	8,139
8年 1月														
2月														
3月														
7年度合計	42,477	▲ 4.6	25,249	3,750	13,478	13,352	17,477	200,434	▲ 1.2	116,819	8,319	75,296	74,787	73,568

（資料）青森労働局職業安定部職業安定課「職業安定業務統計」。

（注）新規学卒を除く。「うち常用」、「うち臨時季節」、「うち中高年」はパートタイムを除く。

職 業 紹 介 状 況 （ 2 ～ 求 人 ）

令和7年12月

(単位:人、%、倍)

区 分	新 規 求 人 数						月 間 有 効 求 人 数						求 人 倍 率	
	全 数 計	対 前 年 同 期 比	う ち 常 用	う ち 臨 時 季 節	う ち パ ー ト タ イ ム	う ち 常 用	全 数 計	対 前 年 同 期 比	う ち 常 用	う ち 臨 時 季 節	う ち パ ー ト タ イ ム	う ち 常 用	原 数 値 (全 数)	
													新 規	有 効
27年度	124,280	6.7	63,421	10,445	50,414	41,361	317,624	8.4	164,745	23,333	129,546	108,393	1.34	0.95
28年度	131,893	6.1	68,997	11,262	51,634	41,651	344,172	8.4	182,564	26,941	134,667	110,182	1.57	1.13
29年度	137,575	4.3	74,955	10,335	52,285	43,116	366,519	6.5	202,679	24,939	138,901	116,093	1.75	1.27
30年度	134,346	▲ 2.3	74,817	9,082	50,447	41,988	365,540	▲ 0.3	208,721	20,984	135,835	114,479	1.82	1.30
31年度	120,623	▲ 10.2	68,352	7,732	44,539	36,901	332,197	▲ 9.1	193,339	17,750	121,108	101,626	1.71	1.20
2 年 度	102,578	▲ 15.0	60,280	7,620	34,678	28,851	275,243	▲ 17.1	167,506	17,590	90,147	76,721	1.54	0.95
3 年 度	112,748	9.9	66,361	8,628	37,759	31,494	305,087	10.8	185,350	19,660	100,077	85,137	1.75	1.09
4 年 度	120,153	6.6	70,788	7,927	41,438	35,195	330,012	8.2	200,221	18,355	111,436	95,990	1.91	1.18
5 年 度	114,639	▲ 4.6	69,217	6,596	38,826	33,326	321,816	▲ 2.5	198,771	15,848	107,197	93,067	1.83	1.17
6 年 度	107,767	▲ 6.0	66,358	6,930	34,479	29,495	301,464	▲ 6.3	191,235	16,207	94,022	81,166	1.79	1.10
6年度月平均	8,981	▲ 6.0	5,530	578	2,873	2,458	25,122	▲ 6.3	15,936	1,351	7,835	6,764	1.79	1.10
6年 4月	9,688	3.1	5,804	580	3,304	3,045	26,298	▲ 6.8	16,668	1,229	8,401	7,531	1.41	1.10
5月	9,081	▲ 1.2	5,764	510	2,807	2,494	25,908	▲ 5.5	16,459	1,236	8,213	7,464	1.61	1.06
6月	8,312	▲ 18.2	5,350	480	2,482	2,178	24,824	▲ 7.3	15,930	1,184	7,710	6,953	1.89	1.05
7月	9,583	6.2	5,747	710	3,126	2,823	24,929	▲ 4.8	16,098	1,356	7,475	6,736	2.02	1.09
8月	8,707	▲ 7.3	5,555	695	2,457	2,166	24,728	▲ 6.6	15,973	1,506	7,249	6,507	2.16	1.13
9月	8,807	▲ 14.9	5,420	649	2,738	2,413	25,544	▲ 5.5	16,051	1,693	7,800	6,984	2.03	1.18
10月	10,137	3.0	5,990	692	3,455	2,967	25,998	▲ 5.5	16,326	1,601	8,071	7,067	2.14	1.21
11月	8,530	▲ 6.7	5,323	408	2,799	2,160	25,304	▲ 6.0	15,899	1,246	8,159	6,894	1.95	1.20
12月	7,472	▲ 15.6	4,852	497	2,123	1,627	24,034	▲ 6.9	15,386	1,152	7,496	6,181	1.40	1.10
7年 1月	9,808	▲ 2.5	5,576	661	3,571	2,774	24,117	▲ 6.9	15,072	1,251	7,794	6,187	1.68	1.04
2月	8,934	▲ 8.6	5,587	511	2,836	2,352	24,586	▲ 7.8	15,514	1,395	7,677	6,075	1.93	1.03
3月	8,708	▲ 7.9	5,390	537	2,781	2,496	25,194	▲ 6.2	15,859	1,358	7,977	6,587	1.71	1.09
4月	9,455	▲ 2.4	5,884	647	2,924	2,634	24,942	▲ 5.2	16,013	1,467	7,462	6,578	1.38	1.05
5月	8,605	▲ 5.2	5,497	575	2,533	2,249	24,456	▲ 5.6	15,861	1,385	7,210	6,433	1.71	1.02
6月	8,243	▲ 0.8	5,117	678	2,448	2,101	24,186	▲ 2.6	15,672	1,439	7,075	6,247	1.92	1.03
7月	9,370	▲ 2.2	5,968	640	2,762	2,475	24,254	▲ 2.7	15,877	1,420	6,957	6,206	2.08	1.07
8月	8,292	▲ 4.8	5,387	547	2,358	2,189	24,137	▲ 2.4	15,776	1,474	6,887	6,262	2.16	1.12
9月	8,420	▲ 4.4	5,202	821	2,397	2,096	24,623	▲ 3.6	15,954	1,657	7,012	6,384	1.99	1.15
10月	9,807	▲ 3.3	6,100	714	2,993	2,424	24,828	▲ 4.5	16,056	1,589	7,183	6,262	2.22	1.17
11月	8,013	▲ 6.1	5,070	461	2,482	2,062	24,294	▲ 4.0	15,600	1,456	7,238	6,146	2.06	1.18
12月	8,200	9.7	5,180	530	2,490	2,107	24,017	▲ 0.1	15,548	1,212	7,257	6,140	1.52	1.11
8年 1月														
2月														
3月														
7年度合計	78,405	▲ 2.4	49,405	5,613	23,387	20,337	219,737	▲ 3.4	142,357	13,099	64,281	56,658	1.85	1.10

(資料) 青森労働局職業安定部職業安定課「職業安定業務統計」。

(注) 新規学卒を除く。「うち常用」、「うち臨時季節」はパートタイムを除く。

職 業 紹 介 状 況 （ 3 ～ 充 足 ・ 就 職 ）

令和7年12月

(単位:人、%)

区 分	充 足 数								就 職 件 数								
	全 数 計	対 前 年 同 期 比	うち 常 用	うち 臨時季節	うち パートタイム	うち 常用	充 足 率		全 数 計	対 前 年 同 期 比	うち 常 用	うち 臨時季節	うち パートタイム	うち 常用	うち 受 給 者	就 職 率	
							対 新 規	対 有 効								対 新 規	対 有 効
27年度	33,692	▲ 5.6	18,581	2,258	12,853	10,395	27.1	10.6	35,563	▲ 6.7	19,559	2,577	13,427	10,830	5,534	38.4	10.7
28年度	31,125	▲ 7.6	17,284	2,143	11,698	9,551	23.6	9.0	32,930	▲ 7.4	18,272	2,501	12,157	9,928	5,447	39.1	10.8
29年度	29,477	▲ 5.3	16,551	1,682	11,244	9,355	21.4	8.0	31,196	▲ 5.3	17,363	2,113	11,720	9,679	5,237	39.8	10.8
30年度	27,691	▲ 6.1	15,630	1,560	10,501	8,796	20.6	7.6	29,242	▲ 6.3	16,368	1,963	10,911	9,077	4,865	39.5	10.4
31年度	26,241	▲ 5.2	14,624	1,478	10,139	8,521	21.8	7.9	27,652	▲ 5.4	15,339	1,728	10,585	8,874	4,974	39.1	10.0
2 年度	22,585	▲ 13.9	12,348	1,342	8,895	7,420	22.0	8.2	23,409	▲ 15.3	12,706	1,534	9,169	7,654	4,194	35.2	8.1
3 年度	22,003	▲ 2.6	11,898	1,198	8,907	7,500	19.5	7.2	22,991	▲ 1.8	12,358	1,350	9,283	7,794	4,033	35.7	8.2
4 年度	21,443	▲ 2.5	11,805	1,090	8,548	7,219	17.8	6.5	22,412	▲ 2.5	12,361	1,215	8,836	7,428	4,089	35.6	8.0
5 年度	21,150	▲ 1.4	11,780	982	8,388	7,314	18.4	6.6	22,167	▲ 1.1	12,378	1,095	8,694	7,521	4,299	35.4	8.0
6 年度	19,369	▲ 8.4	10,678	1,005	7,686	6,625	18.0	6.4	20,240	▲ 8.7	11,137	1,046	8,057	6,902	4,005	33.7	7.4
6年度月平均	1,614	▲ 8.4	890	84	641	552	18.0	6.4	1,687	▲ 8.7	928	87	671	575	334	33.7	7.4
6年 4月	1,987	▲ 7.4	1,093	82	812	742	20.5	7.6	2,061	▲ 6.8	1,131	85	845	768	356	29.9	8.6
5月	1,898	▲ 4.4	1,055	95	748	670	20.9	7.3	1,965	▲ 6.7	1,079	95	791	702	402	34.8	8.1
6月	1,679	▲ 9.3	895	81	703	631	20.2	6.8	1,768	▲ 9.2	958	81	729	650	355	40.1	7.5
7月	1,568	▲ 4.3	907	75	586	527	16.4	6.3	1,671	▲ 3.8	956	79	636	564	376	35.1	7.3
8月	1,275	▲ 15.4	803	67	405	363	14.6	5.2	1,340	▲ 15.8	836	68	436	390	310	33.3	6.1
9月	1,515	▲ 8.8	840	113	562	504	17.2	5.9	1,598	▲ 9.5	889	112	597	529	366	36.8	7.4
10月	1,700	▲ 5.0	990	82	628	539	16.8	6.5	1,783	▲ 6.0	1,028	93	662	563	377	37.6	8.3
11月	1,514	▲ 6.0	799	82	633	511	17.7	6.0	1,595	▲ 6.0	846	92	657	533	307	36.5	7.5
12月	1,326	▲ 9.5	718	85	523	344	17.7	5.5	1,392	▲ 8.8	758	90	544	361	297	26.1	6.3
7年 1月	1,081	▲ 14.7	619	52	410	304	11.0	4.5	1,124	▲ 14.8	640	54	430	315	224	19.2	4.8
2月	1,579	▲ 14.3	810	116	653	556	17.7	6.4	1,646	▲ 14.2	843	116	687	582	275	35.6	6.9
3月	2,247	▲ 5.7	1,149	75	1,023	934	25.8	8.9	2,297	▲ 6.2	1,173	81	1,043	945	360	45.1	9.9
7年 4月	1,821	▲ 8.4	977	106	738	673	19.3	7.3	1,881	▲ 8.7	987	112	782	704	325	27.4	7.9
5月	1,626	▲ 14.3	862	80	684	609	18.9	6.6	1,691	▲ 13.9	901	81	709	629	351	33.6	7.1
6月	1,616	▲ 3.8	900	72	644	566	19.6	6.7	1,687	▲ 4.6	939	80	668	588	361	39.3	7.2
7月	1,398	▲ 10.8	810	53	535	458	14.9	5.8	1,452	▲ 13.1	831	56	565	487	299	32.3	6.4
8月	1,088	▲ 14.7	630	62	396	336	13.1	4.5	1,151	▲ 14.1	670	61	420	358	274	30.0	5.3
9月	1,511	▲ 0.3	872	96	543	498	17.9	6.1	1,578	▲ 1.3	910	104	564	513	338	37.3	7.3
10月	1,532	▲ 9.9	857	58	617	497	15.6	6.2	1,634	▲ 8.4	909	68	657	530	338	37.0	7.7
11月	1,259	▲ 16.8	722	64	473	397	15.7	5.2	1,337	▲ 16.2	755	76	506	429	315	34.4	6.5
12月	1,276	▲ 3.8	687	91	498	386	15.6	5.3	1,352	▲ 2.9	727	100	525	407	283	25.0	6.2
8年 1月																	
2月																	
3月																	
7年度合計	13,127	▲ 9.2	7,317	682	5,128	4,420	16.7	6.0	13,763	▲ 9.3	7,629	738	5,396	4,645	2,884	32.4	6.9

(資料) 青森労働局職業安定部職業安定課「職業安定業務統計」。

(注 1) 新規学卒を除く。「うち常用」、「うち臨時季節」はパートタイムを除く。

(注 2) 就職件数の「うち受給者」は基本手当受給者でパートタイムを除く。

産業別新規求人・充足状況（新規学卒を除く）

令和7年12月

（単位:人、％）

区 分	① 新 規 求 人 数			② 常 用		③ パートタイム		④ 充 足 数			⑤ 常 用		⑥ パートタイム		充 足 率 ④／①
	当 月	前年同月	増減率	当 月	前年同月	当 月	前年同月	当 月	前年同月	増減率	当 月	前年同月	当 月	前年同月	
農 林 漁 業	61	78	▲ 21.8	51	44	8	28	14	17	▲ 17.6	10	13	1	1	23.0
鉱 業 , 採 石 業 , 砂 利 採 取 業	1	11	▲ 90.9	1	11	0	0	1	0	-	1	0	0	0	100.0
建 設 業	1,171	1,245	▲ 5.9	1,131	1,212	21	13	89	77	15.6	72	67	6	5	7.6
製 造 業	649	607	6.9	459	479	144	90	129	130	▲ 0.8	80	96	41	20	19.9
食 料 品 製 造 業 , 飲 料 ・ た ば こ ・ 飼 料 製 造 業	224	266	▲ 15.8	130	181	72	53	64	46	39.1	26	22	30	13	28.6
織 維 工 業	74	35	111.4	45	31	29	4	7	8	▲ 12.5	7	7	0	1	9.5
木 材 ・ 木 製 品 製 造 業 (家 具 を 除 く) 家 具 ・ 装 備 品 製 造 業	8	14	▲ 42.9	8	14	0	0	3	4	▲ 25.0	3	4	0	0	37.5
パ ル プ ・ 紙 ・ 紙 加 工 品 製 造 業	13	15	▲ 13.3	13	10	0	1	4	6	▲ 33.3	3	4	1	0	30.8
印 刷 ・ 同 関 連 業	12	11	9.1	9	11	3	0	2	3	▲ 33.3	1	3	1	0	16.7
化学工業、石油製品・石炭製品製造業、プラスチック、ゴム製品製造業	10	5	100.0	10	5	0	0	5	5	0.0	5	3	0	2	50.0
窯 業 ・ 土 石 製 品 製 造 業	36	20	80.0	33	18	3	2	4	4	0.0	4	4	0	0	11.1
鉄 鋼 業 , 非 鉄 金 属 製 造 業	15	13	15.4	15	11	0	1	4	6	▲ 33.3	3	5	1	0	26.7
金 属 製 品 製 造 業	65	68	▲ 4.4	64	66	1	2	7	13	▲ 46.2	7	13	0	0	10.8
は ん 用 ・ 生 産 用 機 械 器 具 製 造 業	31	42	▲ 26.2	30	39	1	3	3	2	50.0	3	2	0	0	9.7
業 務 用 機 械 器 具 製 造 業	18	13	38.5	8	10	10	3	6	7	▲ 14.3	3	7	3	0	33.3
電 子 部 品 ・ デ バ イ ス ・ 電 子 回 路 製 造 業	79	69	14.5	56	60	9	9	12	18	▲ 33.3	11	16	1	2	15.2
電 気 機 械 器 具 製 造 業	23	15	53.3	14	7	9	7	5	4	25.0	2	2	3	2	21.7
情 報 通 信 機 械 器 具 製 造 業	15	7	114.3	3	2	7	5	1	1	0.0	0	1	1	0	6.7
輸 送 用 機 械 器 具 製 造 業	16	12	33.3	16	12	0	0	1	3	▲ 66.7	1	3	0	0	6.3
そ の 他 の 製 造 業	10	2	400.0	5	2	0	0	1	0	-	1	0	0	0	10.0
電 気 ・ ガ ス ・ 熱 供 給 ・ 水 道 業	4	3	33.3	2	1	2	2	4	3	33.3	3	1	1	2	100.0
情 報 通 信 業	42	43	▲ 2.3	41	30	1	5	4	7	▲ 42.9	3	1	1	5	9.5
運 輸 業 , 郵 便 業	454	360	26.1	323	269	123	68	57	78	▲ 26.9	44	57	10	15	12.6
卸 売 業 , 小 売 業	874	793	10.2	460	397	383	389	193	207	▲ 6.8	83	116	99	85	22.1
卸 売 業	231	231	0.0	187	177	39	54	73	72	1.4	45	46	19	20	31.6
小 売 業	643	562	14.4	273	220	344	335	120	135	▲ 11.1	38	70	80	65	18.7
金 融 業 , 保 険 業	35	63	▲ 44.4	17	53	18	10	10	7	42.9	6	3	4	3	28.6
不 動 産 業 , 物 品 賃 貸 業	65	36	80.6	47	22	18	14	13	13	0.0	8	8	5	5	20.0
学 術 研 究 , 専 門 ・ 技 術 サ ー ビ ス 業	198	140	41.4	174	86	20	21	26	21	23.8	11	13	12	7	13.1
宿 泊 業 , 飲 食 サ ー ビ ス 業	391	356	9.8	199	126	187	228	44	61	▲ 27.9	20	14	22	46	11.3
宿 泊 業	155	141	9.9	86	76	65	63	20	23	▲ 13.0	11	5	7	17	12.9
飲 食 サ ー ビ ス 業	236	215	9.8	113	50	122	165	24	38	▲ 36.8	9	9	15	29	10.2
生 活 関 連 サ ー ビ ス 業 , 娯 楽 業	228	217	5.1	108	97	108	108	38	39	▲ 2.6	19	22	16	17	16.7
教 育 , 学 習 支 援 業	148	142	4.2	56	56	82	77	23	24	▲ 4.2	10	12	11	11	15.5
医 療 , 福 祉	2,400	2,178	10.2	1,500	1,449	823	649	376	349	7.7	230	219	137	120	15.7
医 療 業	706	710	▲ 0.6	455	490	238	191	103	97	6.2	62	70	39	24	14.6
社 会 保 険 ・ 社 会 福 祉 ・ 介 護 事 業	1,693	1,465	15.6	1,045	956	584	458	271	251	8.0	166	148	98	96	16.0
複 合 サ ー ビ ス 事 業	33	53	▲ 37.7	13	23	4	17	16	5	220.0	10	2	3	2	48.5
サ ー ビ ス 業 (他 に 分 類 さ れ な い も の)	1,058	841	25.8	499	381	273	246	152	155	▲ 1.9	72	65	67	71	14.4
公 務 (他 に 分 類 さ れ る も の を 除 く) ・ そ の 他	388	306	26.8	99	116	275	158	87	133	▲ 34.6	5	9	62	108	22.4
合 計	8,200	7,472	9.7	5,180	4,852	2,490	2,123	1,276	1,326	▲ 3.8	687	718	498	523	15.6

（資料）青森労働局職業安定部職業安定課「職業安定業務統計」。

（注）①新規求人数（②＋③＋臨時・季節）、④充足数（⑤＋⑥＋臨時・季節）。

職業別常用新規求職・求人・就職状況（新規学卒を除く）

令和7年12月

（単位:人、％）

区 分	① 新 規 求 職 者 数					② 新 規 求 人 数					③ 求人倍率 ②／①	④ 就 職 件 数					⑤就職率 ④／①
				パートタイム					パートタイム						パートタイム		
	当 月	前年同月	増減率	当 月	前年同月	当 月	前年同月	増減率	当 月	前年同月		当 月	前年同月	増減率	当 月	前年同月	
管 理 的 職 業 従 事 者	6	2	200.0	0	1	16	41	▲ 61.0	0	0	2.67	1	1	0.0	0	0	16.7
専 門 的 ・ 技 術 的 職 業 従 事 者	385	382	0.8	83	93	1,614	1,465	10.2	371	266	4.19	157	130	20.8	39	24	40.8
建 築 ・ 土 木 ・ 測 量 技 術 者	23	19	21.1	1	1	310	268	15.7	3	5	13.48	10	7	42.9	0	0	43.5
情 報 処 理 ・ 通 信 技 術 者	22	26	▲ 15.4	1	2	46	34	35.3	1	2	2.09	6	1	500.0	0	0	27.3
保 健 師 ， 助 産 師 ， 看 護 師	111	105	5.7	29	30	435	403	7.9	123	86	3.92	63	37	70.3	16	4	56.8
社 会 福 祉 専 門 職 業 従 事 者	113	102	10.8	33	30	430	357	20.4	105	78	3.81	56	53	5.7	17	12	49.6
事 務 従 事 者	719	689	4.4	218	198	629	618	1.8	185	155	0.87	190	211	▲ 10.0	69	56	26.4
一 般 事 務 従 事 者	637	602	5.8	201	187	468	459	2.0	158	115	0.73	148	159	▲ 6.9	55	46	23.2
会 計 事 務 従 事 者	34	39	▲ 12.8	5	4	46	59	▲ 22.0	7	8	1.35	21	23	▲ 8.7	7	3	61.8
販 売 従 事 者	189	181	4.4	86	69	565	430	31.4	268	183	2.99	73	71	2.8	39	30	38.6
サ ー ビ ス 職 業 従 事 者	395	416	▲ 5.0	155	175	1,617	1,355	19.3	661	545	4.09	244	222	9.9	96	98	61.8
飲 食 物 調 理 従 事 者	129	144	▲ 10.4	67	82	273	253	7.9	120	146	2.12	54	57	▲ 5.3	25	32	41.9
接 客 ・ 給 仕 職 業 従 事 者	59	61	▲ 3.3	26	23	217	216	0.5	101	126	3.68	28	26	7.7	17	19	47.5
保 安 職 業 従 事 者	40	30	33.3	10	6	189	143	32.2	55	18	4.73	31	14	121.4	10	6	77.5
農 林 漁 業 従 事 者	74	82	▲ 9.8	20	21	92	82	12.2	15	13	1.24	20	19	5.3	7	4	27.0
生 産 工 程 従 事 者	226	245	▲ 7.8	64	63	816	760	7.4	150	110	3.61	114	131	▲ 13.0	32	22	50.4
製品製造・加工処理従事者(金属製品)	15	31	▲ 51.6	0	4	119	146	▲ 18.5	10	12	7.93	11	24	▲ 54.2	0	0	73.3
製品製造・加工処理従事者(金属製品を除く)	92	99	▲ 7.1	41	44	293	267	9.7	91	75	3.18	61	64	▲ 4.7	25	17	66.3
機 械 組 立 従 事 者	59	44	34.1	16	12	83	67	23.9	31	18	1.41	11	10	10.0	5	4	18.6
輸 送 ・ 機 械 運 転 従 事 者	178	169	5.3	31	28	427	421	1.4	70	70	2.40	61	89	▲ 31.5	8	14	34.3
建 設 ・ 採 掘 従 事 者	127	120	5.8	15	8	679	678	0.1	5	2	5.35	54	37	45.9	1	1	42.5
建設従事者(建設躯体工事従事者を除く)	44	43	2.3	3	2	122	111	9.9	1	1	2.77	14	11	27.3	0	1	31.8
土 木 従 事 者	51	52	▲ 1.9	10	3	290	309	▲ 6.1	0	1	5.69	23	20	15.0	0	0	45.1
運 搬 ・ 清 掃 ・ 包 装 等 従 事 者	530	452	17.3	263	232	643	486	32.3	327	265	1.21	189	194	▲ 2.6	106	106	35.7
分 類 不 能 従 事 者	861	752	14.5	317	291	0	0	-	0	0	-	0	0	-	0	0	-
合 計	3,730	3,520	6.0	1,262	1,185	7,287	6,479	12.5	2,107	1,627	1.95	1,134	1,119	1.3	407	361	30.4

（資料）青森労働局職業安定部職業安定課「職業安定業務統計」。

（注）③の「求人倍率」は原数値。

雇 用 保 険 業 務 取 扱 状 況

令和7年12月

区 分	1. 適用事業所数		2. 被 保 険 者 数		3. 基 本 手 当 (基 本 分)								4. 特 例 一 時 金			
	対前年比		対前年比		①受給資格決定件数		②受給者実人員		③ 給 付 額		④高齢者給付金		①受給資格決定件数		② 給 付 額	
					対前年比		対前年比		(千円) 対前年比		(千円) 対前年比		対前年比		(千円) 対前年比	
31年度	23,845	▲ 0.9	359,889	0.2	21,763	0.9	4,948	1.3	6,485,436	2.7	740,819	8.5	8,781	▲ 7.9	1,687,429	▲ 6.1
2 年度	23,696	▲ 0.6	357,214	▲ 0.7	22,713	4.4	5,556	12.3	7,537,583	16.2	918,853	24.0	7,822	▲ 10.9	1,502,950	▲ 10.9
3 年度	23,570	▲ 0.5	354,018	▲ 0.9	21,078	▲ 7.2	5,434	▲ 2.2	7,437,081	▲ 1.3	969,597	5.5	7,276	▲ 7.0	1,381,611	▲ 8.1
4 年度	23,388	▲ 0.8	350,124	▲ 1.1	20,060	▲ 4.8	5,220	▲ 4.0	7,117,054	▲ 4.3	1,002,057	3.3	6,645	▲ 8.7	1,261,176	▲ 8.7
5 年度	23,163	▲ 1.0	345,999	▲ 1.2	22,385	11.6	5,137	▲ 1.6	7,141,389	0.3	1,107,391	10.5	6,164	▲ 7.2	1,190,013	▲ 5.6
6 年度	22,950	▲ 0.9	340,634	▲ 1.6	22,253	▲ 0.6	5,377	4.7	7,444,424	4.2	1,177,219	6.3	5,592	▲ 9.3	1,107,426	▲ 6.9
6年 4月	23,024	▲ 1.1	339,672	▲ 1.6	3,347	▲ 2.8	4,948	8.7	534,445	8.8	205,252	23.7	173	4.8	48,833	16.5
5月	23,028	▲ 1.2	342,785	▲ 1.5	2,935	16.9	5,512	9.2	663,464	12.6	159,514	▲ 1.4	465	11.2	44,675	▲ 24.4
6月	23,023	▲ 1.2	343,295	▲ 1.6	1,669	▲ 9.8	5,548	3.1	603,011	▲ 5.6	97,630	▲ 0.0	375	▲ 18.5	76,193	34.2
7月	23,027	▲ 1.1	343,058	▲ 1.5	1,760	6.3	6,237	9.1	742,700	21.2	86,162	▲ 11.7	461	▲ 13.5	71,658	1.1
8月	23,036	▲ 1.1	342,518	▲ 1.5	1,427	▲ 13.1	6,019	1.2	725,259	▲ 4.4	56,149	▲ 5.9	208	▲ 18.1	74,015	▲ 34.7
9月	22,880	▲ 0.9	342,554	▲ 1.6	1,558	▲ 4.4	5,771	2.4	642,802	0.3	78,492	6.6	19	▲ 17.4	16,854	37.6
10月	22,885	▲ 0.9	342,129	▲ 1.5	1,970	17.8	5,727	4.5	723,990	15.3	81,124	17.2	73	5.8	5,810	▲ 24.4
11月	22,896	▲ 0.7	341,715	▲ 1.6	1,540	▲ 6.2	5,160	2.0	576,494	▲ 5.6	87,111	17.5	416	▲ 10.9	19,510	34.9
12月	22,888	▲ 0.8	339,663	▲ 1.6	1,392	1.0	5,102	6.1	566,055	7.8	63,703	▲ 2.2	1,666	▲ 22.9	87,498	▲ 17.1
7年 1月	22,892	▲ 0.8	337,394	▲ 1.5	1,690	▲ 6.4	5,036	5.3	631,452	8.5	97,590	▲ 0.0	1,224	17.5	392,968	▲ 14.6
2月	22,911	▲ 0.7	336,755	▲ 1.5	1,485	▲ 9.1	4,852	2.6	527,333	▲ 2.6	77,132	1.7	374	▲ 3.6	197,056	11.7
3月	22,906	▲ 0.7	336,065	▲ 1.5	1,480	▲ 2.6	4,611	2.2	507,419	▲ 3.0	87,360	26.2	138	▲ 25.4	72,356	1.0
7年 4月	22,867	▲ 0.7	335,562	▲ 1.2	3,383	1.1	4,793	▲ 3.1	556,652	4.2	192,679	▲ 6.1	182	5.2	42,540	▲ 12.9
5月	22,873	▲ 0.7	338,274	▲ 1.3	2,544	▲ 13.3	5,196	▲ 5.7	630,740	▲ 4.9	165,030	3.5	465	0.0	38,967	▲ 12.8
6月	22,850	▲ 0.8	338,798	▲ 1.3	1,532	▲ 8.2	5,475	▲ 1.3	589,278	▲ 2.3	115,266	18.1	326	▲ 13.1	78,023	2.4
7月	22,834	▲ 0.8	338,401	▲ 1.4	1,639	▲ 6.9	6,178	▲ 0.9	804,957	8.4	96,467	12.0	417	▲ 9.5	66,547	▲ 7.1
8月	22,832	▲ 0.9	338,033	▲ 1.3	1,340	▲ 6.1	5,926	▲ 1.5	727,153	0.3	62,010	10.4	159	▲ 23.6	69,123	▲ 6.6
9月	22,579	▲ 1.3	337,948	▲ 1.3	1,620	4.0	5,979	3.6	734,007	14.2	79,661	1.5	28	47.4	13,222	▲ 21.5
10月	22,590	▲ 1.3	337,639	▲ 1.3	1,720	▲ 12.7	5,755	0.5	759,111	4.9	76,376	▲ 5.9	58	▲ 20.5	5,428	▲ 6.6
11月	22,575	▲ 1.4	336,985	▲ 1.4	1,370	▲ 11.0	5,161	0.0	597,496	3.6	66,284	▲ 23.9	335	▲ 19.5	14,837	▲ 24.0
12月	22,578	▲ 1.4	334,838	▲ 1.4	1,425	2.4	5,074	▲ 0.5	588,774	4.0	73,298	15.1	1,698	1.9	95,341	9.0
8年 1月																
2月																
3月																

(資料) 青森労働局職業安定部職業安定課「雇用保険事業統計」。(注 1) 年度分のうち「1.適用事業所数」、「2.被保険者数」、「3-②.受給者実人員」は月平均の数値

(注 2) 各月分のうち「1.適用事業所数」、「2.被保険者数」は月末現在の数値。

(注 3) 「3-①.受給資格決定件数」は「高年齢者」を含み、速報値であり、修正があり得る。

安定所別職業紹介状況（１～全数）

令和7年12月

（単位：人、％、倍）

			局 計	青 森	八 戸	弘 前	む つ	野 辺 地	五 所 川 原	三 沢	十 和 田	黒 石
求 新	規	当 月 計	5,410	1,361	942	896	380	263	590	342	330	306
		うち 常 用	3,730	929	790	609	212	127	372	268	218	205
		うち 中 高 年	3,768	926	647	605	274	206	420	245	229	216
	規	前 月 計	3,892	912	836	676	222	167	391	225	212	251
		前 年 同 月 計	5,331	1,271	915	905	443	273	566	305	328	325
	有 効	当 月 計	21,639	5,583	4,783	3,515	1,139	846	2,142	1,338	1,118	1,175
		うち 常 用	19,439	5,045	4,610	3,146	913	668	1,815	1,254	964	1,024
		うち 中 高 年	13,232	3,318	2,928	2,038	772	591	1,347	815	718	705
		前 月 計	20,596	5,269	4,856	3,414	979	743	1,941	1,277	1,020	1,097
		前 年 同 月 計	21,930	5,477	4,795	3,820	1,233	831	2,219	1,246	1,117	1,192
求 新	規	当 月 計	8,200	2,066	2,416	1,281	366	446	422	494	385	324
		うち 常 用	7,287	1,853	2,169	1,032	363	425	363	412	360	310
		前 月 計	8,013	1,706	2,207	1,663	308	478	454	445	452	300
	規	前 年 同 月 計	7,472	1,796	2,198	1,135	372	334	404	483	446	304
		当 月 計	24,017	5,971	6,590	4,303	945	1,317	1,265	1,463	1,264	899
	有 効	うち 常 用	21,688	5,408	5,938	3,719	923	1,248	1,142	1,313	1,154	843
		前 月 計	24,294	5,699	6,582	4,655	898	1,354	1,374	1,472	1,376	884
		前 年 同 月 計	24,034	5,772	6,933	4,081	1,059	1,233	1,375	1,363	1,363	855
	就 職 件 数	当 月 計	1,352	313	274	263	65	57	122	82	91	85
		うち 常 用	1,134	264	238	211	49	43	106	69	80	74
		うち 中 高 年	792	175	165	150	37	44	77	42	52	50
		うち 保	395	105	66	79	19	16	36	26	23	25
就 職 率	倍 率	前 月 計	1,337	285	304	253	73	54	125	85	79	79
		前 年 同 月 計	1,392	308	316	261	74	47	124	98	74	90
		当 月	25.0	23.0	29.1	29.4	17.1	21.7	20.7	24.0	27.6	27.8
		前 月	34.4	31.3	36.4	37.4	32.9	32.3	32.0	37.8	37.3	31.5
求 人 倍 率	新 規	前 年 同 月	26.1	24.2	34.5	28.8	16.7	17.2	21.9	32.1	22.6	27.7
		当 月	1.52	1.52	2.56	1.43	0.96	1.70	0.72	1.44	1.17	1.06
		前 月	2.06	1.87	2.64	2.46	1.39	2.86	1.16	1.98	2.13	1.20
	有 効	前 年 同 月	1.40	1.41	2.40	1.25	0.84	1.22	0.71	1.58	1.36	0.94
		当 月	1.11	1.07	1.38	1.22	0.83	1.56	0.59	1.09	1.13	0.77
		前 月	1.18	1.08	1.36	1.36	0.92	1.82	0.71	1.15	1.35	0.81
効 率	効 率	前 年 同 月	1.10	1.05	1.45	1.07	0.86	1.48	0.62	1.09	1.22	0.72

（資料）青森労働局職業安定部職業安定課「職業安定業務統計」。

（注 3）「求人倍率」は原数値。

（注 1）新規学卒関係を除く。

（注 4）「就職件数」の「うち保」は雇用保険受給者。

（注 2）就職率＝就職件数÷新規求職×100。

安定所別職業紹介状況（２～一般）

令和7年12月

（単位：人、％、倍）

			局 計	青 森	八 戸	弘 前	む つ	野 辺 地	五 所 川 原	三 沢	十 和 田	黒 石
求 新	規	当 月 計	4,125	1,026	647	702	309	219	492	233	263	234
		うち 常 用	2,468	596	496	423	143	84	276	160	154	136
		うち 中 高 年	2,780	666	415	461	231	172	341	161	177	156
	規	前 月 計	2,675	625	536	468	162	130	276	148	153	177
		前 年 同 月 計	4,124	981	655	718	345	239	437	216	264	269
	有 効	当 月 計	14,066	3,595	2,891	2,311	767	584	1,505	855	775	783
		うち 常 用	11,936	3,073	2,725	1,960	546	409	1,182	776	629	636
		うち 中 高 年	8,139	1,979	1,632	1,247	521	419	917	501	479	444
		前 月 計	12,852	3,292	2,904	2,146	591	470	1,283	807	650	709
		前 年 同 月 計	14,307	3,595	2,969	2,450	803	573	1,517	784	780	836
人 効	求 新	当 月 計	5,710	1,288	1,785	880	239	309	293	373	298	245
		うち 常 用	5,180	1,199	1,643	709	239	302	259	315	278	236
		前 月 計	5,531	1,142	1,403	1,207	234	385	325	289	306	240
		前 年 同 月 計	5,349	1,099	1,683	771	272	268	289	374	343	250
	有 効	当 月 計	16,760	3,866	4,632	3,023	697	1,037	875	1,008	930	692
		うち 常 用	15,548	3,591	4,339	2,627	693	996	823	918	888	673
		前 月 計	17,056	3,671	4,645	3,298	689	1,088	953	1,029	1,000	683
		前 年 同 月 計	16,538	3,671	4,780	2,755	734	1,000	974	965	989	670
就 職 件 数	規	当 月 計	827	186	151	171	41	35	81	50	60	52
		うち 常 用	727	159	144	149	35	30	67	42	53	48
		うち 中 高 年	432	88	76	88	21	25	45	24	35	30
		うち 保	283	70	46	57	13	13	27	20	18	19
		前 月 計	831	172	191	166	29	37	86	54	48	48
	規	前 年 同 月 計	848	165	204	161	46	28	84	56	45	59
就 職 率	新	当 月	20.0	18.1	23.3	24.4	13.3	16.0	16.5	21.5	22.8	22.2
		前 月	31.1	27.5	35.6	35.5	17.9	28.5	31.2	36.5	31.4	27.1
		前 年 同 月	20.6	16.8	31.1	22.4	13.3	11.7	19.2	25.9	17.0	21.9
求 人 倍 率	新	当 月	1.38	1.26	2.76	1.25	0.77	1.41	0.60	1.60	1.13	1.05
		前 月	2.07	1.83	2.62	2.58	1.44	2.96	1.18	1.95	2.00	1.36
		前 年 同 月	1.30	1.12	2.57	1.07	0.79	1.12	0.66	1.73	1.30	0.93
	有 効	当 月	1.19	1.08	1.60	1.31	0.91	1.78	0.58	1.18	1.20	0.88
		前 月	1.33	1.12	1.60	1.54	1.17	2.31	0.74	1.28	1.54	0.96
		前 年 同 月	1.16	1.02	1.61	1.12	0.91	1.75	0.64	1.23	1.27	0.80

（資料）青森労働局職業安定部職業安定課「職業安定業務統計」。

（注 3）「求人倍率」は原数値。

（注 1）新規学卒関係、パートタイム関係及び一般日雇関係を除く。

（注 4）「就職件数」の「うち保」は雇用保険受給者。

（注 2）就職率＝就職件数÷新規求職×100。

安定所別職業紹介状況（３～パートタイム）

令和7年12月

（単位：人、％、倍）

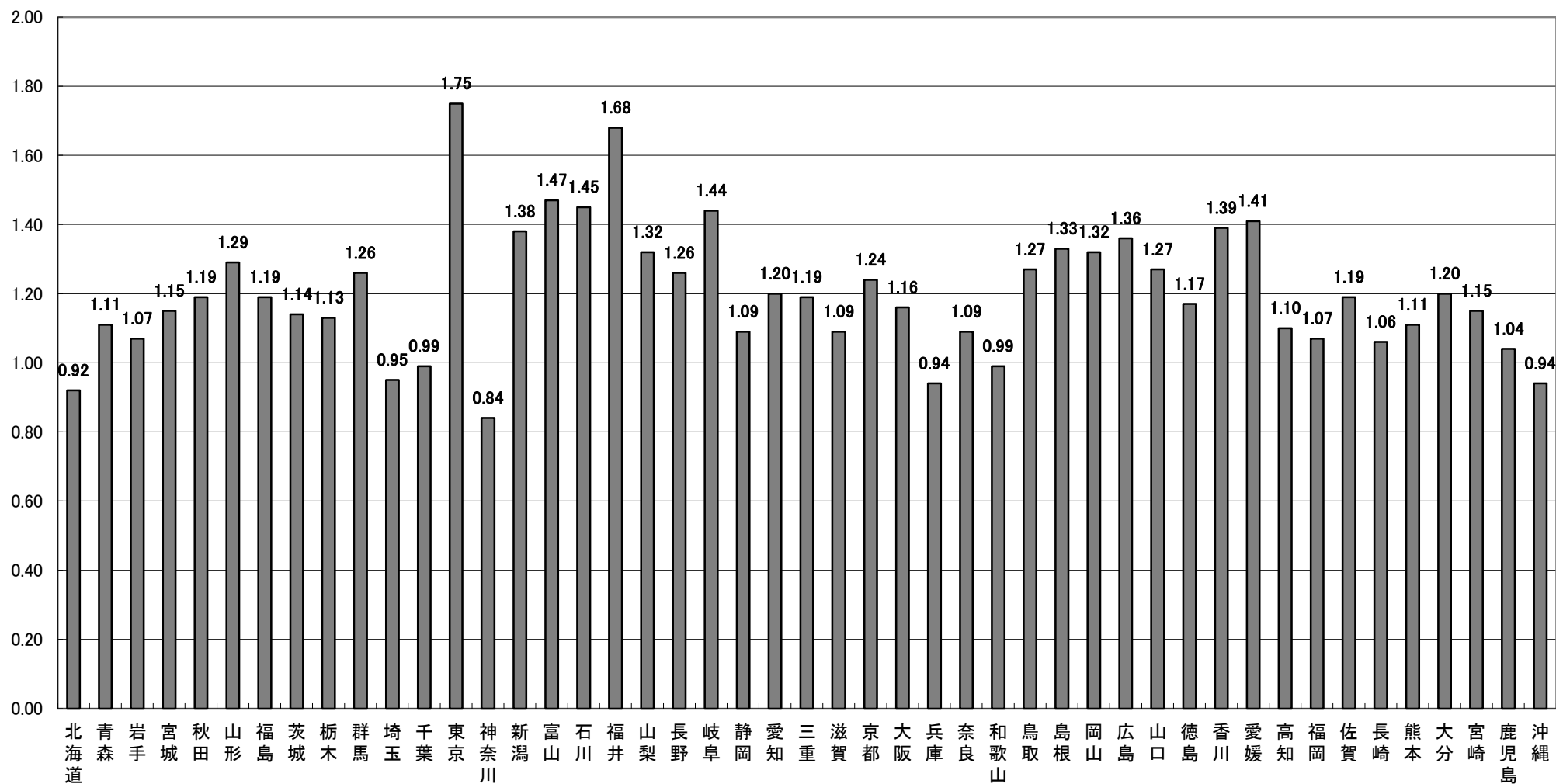
			局 計	青 森	八 戸	弘 前	む つ	野 辺 地	五所川原	三 沢	十 和 田	黒 石
求 職 者	新 規	当 月 計	1,285	335	295	194	71	44	98	109	67	72
		前 月 計	1,217	287	300	208	60	37	115	77	59	74
		前 年 同 月 計	1,207	290	260	187	98	34	129	89	64	56
	有 効	当 月 計	7,573	1,988	1,892	1,204	372	262	637	483	343	392
		前 月 計	7,744	1,977	1,952	1,268	388	273	658	470	370	388
		前 年 同 月 計	7,623	1,882	1,826	1,370	430	258	702	462	337	356
人 材	新 規	当 月 計	2,490	778	631	401	127	137	129	121	87	79
		前 月 計	2,482	564	804	456	74	93	129	156	146	60
		前 年 同 月 計	2,123	697	515	364	100	66	115	109	103	54
	有 効	当 月 計	7,257	2,105	1,958	1,280	248	280	390	455	334	207
		前 月 計	7,238	2,028	1,937	1,357	209	266	421	443	376	201
		前 年 同 月 計	7,496	2,101	2,153	1,326	325	233	401	398	374	185
就 職 件 数	当 月 計		525	127	123	92	24	22	41	32	31	33
	前 月 計		506	113	113	87	44	17	39	31	31	31
	前 年 同 月 計		544	143	112	100	28	19	40	42	29	31
就 職 率	当 月		40.9	37.9	41.7	47.4	33.8		41.8	29.4	46.3	45.8
	前 月		41.6	39.4	37.7	41.8	73.3	45.9	33.9	40.3	52.5	41.9
	前 年 同 月		45.1	49.3	43.1	53.5	28.6	55.9	31.0	47.2	45.3	55.4
求 人 倍 率	新 規	当 月	1.94	2.32	2.14	2.07	1.79	3.11	1.32	1.11	1.30	1.10
		前 月	2.04	1.97	2.68	2.19	1.23	2.51	1.12	2.03	2.47	0.81
		前 年 同 月	1.76	2.40	1.98	1.95	1.02	1.94	0.89	1.22	1.61	0.96
	有 効	当 月	0.96	1.06	1.03	1.06	0.67	1.07	0.61	0.94	0.97	0.53
		前 月	0.93	1.03	0.99	1.07	0.54	0.97	0.64	0.94	1.02	0.52
		前 年 同 月	0.98	1.12	1.18	0.97	0.76	0.90	0.57	0.86	1.11	0.52

（資料）青森労働局職業安定部職業安定課「職業安定業務統計」。

（注 1）就職率＝就職件数÷新規求職×100。

（注 2）「求人倍率」は原数値。

都道府県別有効求人倍率：季節調整値
 （新規学卒者を除きパートタイムを含む）
 令和7年12月 全国平均 1.19倍 [原数値1.28倍]



（注）季節調整値計算(季節調整値替え)は、毎年過去1年分のデータが揃う年初に行われ、季節調整済系列が改定される。
 （資料出所）厚生労働省「職業安定業務統計」。