

職業安定業務取扱月報

(令和6年8月分)

も く じ

1	労働市場の動き	1～3	ページ
2	受理地別・就業地別 求人倍率・求人・求職の動き	4	〃
3	職業紹介・雇用保険主要指標	5	〃
4	職業紹介状況	6～8	〃
5	産業別新規求人・充足状況	9	〃
6	職業別常用新規求職・求人就職状況	10	〃
7	雇用保険業務取扱状況	11	〃
8	安定所別職業紹介状況	12～14	〃
9	都道府県別有効求人倍率（季節調整値）	15	〃

青森労働局職業安定部職業安定課

※ 過去の求人数、求職者数等について訂正のお知らせを掲載しておりますのでご覧ください。

[正誤情報－厚生労働省：https://www.mhlw.go.jp/toukei/list/114-1-seigo.html](https://www.mhlw.go.jp/toukei/list/114-1-seigo.html)

労働市場の動き（令和6年8月）

青森労働局職業安定部職業安定課

○ 県内の景気の動向

- 本県経済は、回復の動きが一服しつつある。

【青森県：青森県経済統計報告】

- 県内の景気は、基調としては、緩やかに回復している。

最終需要の動向をみると、公共投資は、横ばい圏内で推移している。設備投資は、高水準で推移している。個人消費は、サービス消費を中心に、回復している。住宅投資は、減少している。

生産は、弱含んでいる。雇用・所得情勢は、全体としては改善している。

【日本銀行青森支店：県内金融経済概況9月公表分】

- 2024（令和6）年8月度の青森県企業倒産は5件（前年同月比16.66%減）、負債総額は12億9,500万円（同257.73%増）となった。倒産件数は、前年同月比で1件、2024（令和6）年に入ってから最も件数が多かった前月比からは6件それぞれ減少した。ただ、負債総額に関しては老舗百貨店である（株）中三の倒産（負債額9億円）が全体を大きく押し上げ、前年同月比より9億3,300万円増加し、今年に入り3度目の10億円越え。これまで一進一退で推移していた倒産動向は、増勢が継続している。

なお、本県で発生した8月度の「新型コロナウイルス関連倒産」は2件に留まっているが、その一方で昨今の物価高が主因の経営破たんも見られた。物価高や労務費の負担増などに伴うコストアップが複合的に重なり、収益環境は悪化の一途にあるだけに、ここにきて耐え切れず、行き詰まりが表面化したと言える。

8月29日に都道府県別の2024年度最低賃金改定額が出そろい、全国の平均引き上げ額は過去最大の51円、青森県でも10月より最低賃金が時給898円から55円引き上げた953円になることが決定している。ただし、

企業にとっては人件費負担が更に膨らむこととなり、資金繰り悪化を招く懸念がある。また、企業向け貸出金利上昇の動きなど、次々と湧く収益圧迫要因に足元をすくわれる企業が今後増える可能性は十分考えられ、倒産動向には引き続き注視が必要である。

【（株）東京商エリサーチ青森支店：2024（令和6）年8月度青森県企業倒産状況】

雇用情勢をみると、月間有効求職者数（季節調整値）は22,744人で前月に比べ0.4%（96人）減少、月間有効求人数（同）は25,385人で前月に比べ0.5%（118人）減少となった。有効求人倍率（同）は1.12倍で前月と同じであった。

新規求人倍率（季節調整値）は1.81倍で、前月に比べ0.21ポイント低下した。また、就業地別有効求人倍率（同）は1.25倍となり、前月と同じであった。

正社員有効求人倍率（原数値）は1.02倍で前年同月に比べ0.02ポイント上昇した。

○ 労働市場の概況

月間有効求人全数（学卒を除きパートタイムを含む原数値）は、前年同月比6.6%（1,746人）減少の24,728人、全数のうち常用（パートタイムを除く原数値）は同3.3%（545人）減少の15,973人となった。

月間有効求職者全数（同）は、前年同月比2.2%（492人）減少の21,798人、全数のうち常用（同）は同1.9%（250人）減少の13,000人となった。

この結果、全数の有効求人倍率（原数値）は1.13倍となり、前年同月から0.06ポイント低下した。

新規求人倍率（原数値）は2.16倍で、前年同月を0.01ポイント下回っ

た。

パートタイム有効求人全数（原数値）は、前年同月比15.0%（1,275人）減少の7,249人、同有効求職者全数（同）は同0.5%（43人）減少の7,788人となり、同有効求人倍率は0.93倍で前年同月を0.16ポイント下回った。

○ 求人の動向

新規求人全数（学卒を除きパートタイムを含む原数値）は、前年同月比7.3%（690人）減少の8,707人、全数のうち常用（パートタイムを除く原数値）は同3.9%（224人）減少の5,555人、臨時・季節は同8.4%（54人）増加の695人、パートタイムは同17.5%（520人）減少の2,457人となった。

また、産業別新規求人全数の前年同月比は、教育、学習支援業40.0%（56人）等で増加し、製造業12.8%（95人）、卸売業、小売業27.0%（398人）、学術研究、専門・技術サービス業38.8%（62人）等で減少した。

製造業の内訳をみると、鉄鋼業、非鉄金属製造業150.0%（15人）、業務用機械器具製造業105.9%（18人）、情報通信機械器具製造業200.0%（10人）等で増加し、食料品製造業、飲料・たばこ・飼料製造業12.7%（44人）、繊維工業28.4%（19人）、パルプ・紙・紙加工品製造業54.8%（23人）、はん用・生産用機械器具製造業81.5%（22人）等で減少した。

新規求人数における正社員求人数の割合は53.6%で前年同月を4.5ポイント上回り、有効求人数における割合は53.5%で前年同月を3.2ポイント上回った。

○ 求職の動向

新規求職申込件数全数（学卒を除きパートタイムを含む原数値）は、前年同月比6.8%（295件）減少の4,028件となった。全数のうち常用（パートタイムを除く）は同7.6%（214件）減少の2,587件、臨時・季節（同）は同16.8%（37件）減少の183件、パートタイムは同3.4%（44件）減少の1,258件となった。

中高年齢者（パートタイムを除く原数値）は、前年同月比4.3%（66件）減少の1,459件となった。

また、新規求職者全数における雇用保険受給資格決定件数の割合は40.6%（前年同月43.9%）、常用新規求職者に占める基本手当受給資格決定件数の割合は45.0%（同46.2%）となっている。

常用新規求職者（パートタイムを含む原数値）の希望職種別構成は、専門的・技術的職業従事者10.4%（前年同月11.0%）、事務従事者18.4%（同19.3%）、販売従事者6.6%（同5.8%）、サービス職業従事者12.1%（同12.9%）、生産工程従事者6.2%（同7.4%）、運搬・清掃・包装等従事者12.6%（同13.5%）等となっている。

○ 就職の動向

就職全数（学卒を除きパートタイムを含む原数値）は、前年同月比15.8%（252件）減少の1,340件、全数のうち常用（パートタイムを除く原数値）は同13.6%（132件）減少の836件、臨時・季節（同）は同9.3%（7件）減少の68件、パートタイムは同20.6%（113件）減少の436件となった。

また、雇用保険基本手当受給者（パートタイムを除く原数値）の就職件数は前年同月比10.4%（36件）減少の310件となった。

受給資格決定件数（基本手当）に対する就職率は21.7%（前年同月21.1%）と前年同月を0.6ポイント上回った。

パートを含む常用の新規求職者に対する就職率をみると、32.0%（同35.4%）と前年同月を3.4ポイント下回った。

また、常用求職者全数に対する就職件数（1,226件）の職種別構成は、専門的・技術的職業従事者14.3%（175件）、事務従事者18.4%（225件）、販売従事者6.0%（74件）、サービス職業従事者20.3%（249件）、生産工程従事者9.4%（115件）、運搬・清掃・包装等従事者16.6%（204件）等となっている。

※ 職業名は、平成21（2009）年12月改定の「日本標準職業分類」に基づく区分である。

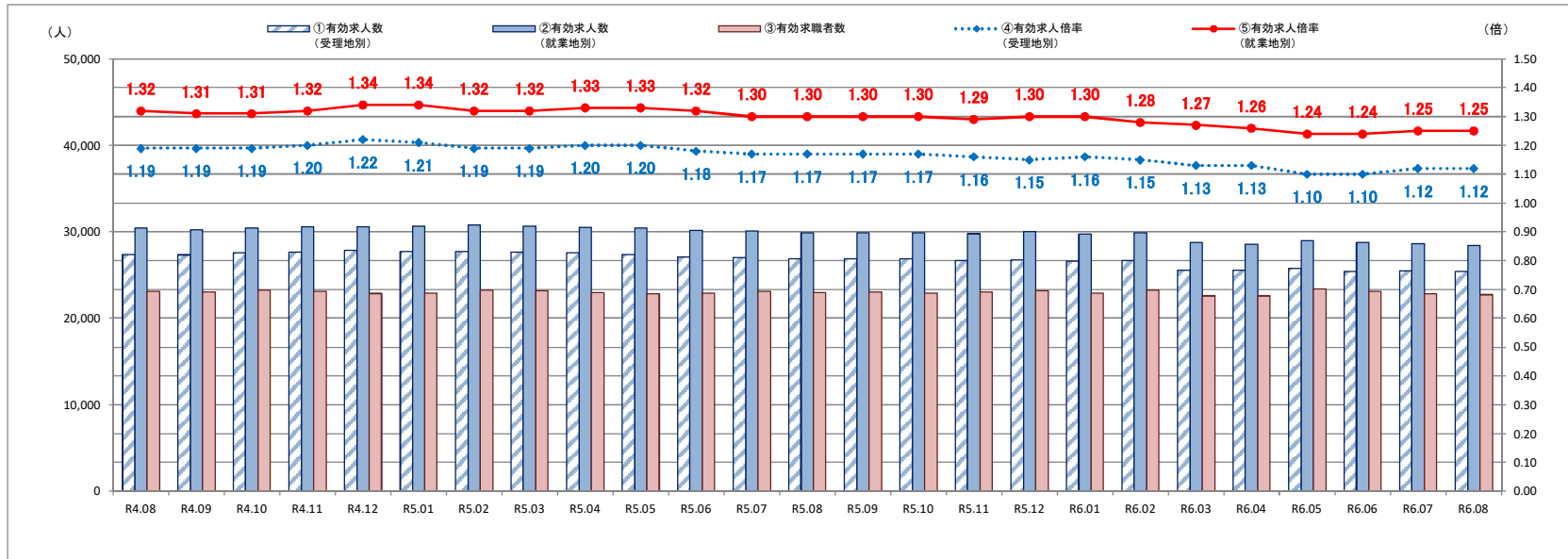
○ 充足の動向

充足全数（学卒を除きパートタイムを含む原数値）は、前年同月15.4%（232件）減少の1,275件となった。

また、産業別でみると、充足全数のうち前年同月比で運輸業、郵便業48.3%（28人）、複合サービス事業100.0%（11人）等で増加し、建設業23.6%（26人）、卸売業、小売業15.3%（34人）、宿泊業、飲食サービス業39.5%（30人）、医療、福祉11.1%（46人）、サービス業15.8%（32人）等で減少した。

※ 「新規求職者全数における雇用保険受給資格決定件数の割合」、「常用新規求職者に占める基本手当受給資格決定件数の割合」及び「基本手当受給資格決定件数に対する就職率」は、いずれも速報値であり、修正する可能性があること。

受理地別・就業地別有効求人倍率等の推移(全数)



	①有効求人人数 (受理地別)	②有効求人人数 (就業地別)	差 (②-①)	③有効求職者数	④有効求人倍率 (受理地別)	⑤有効求人倍率 (就業地別)	差 (⑤-④)
R4.08	27,379	30,418	3,039	23,104	1.19	1.32	0.13
R4.09	27,337	30,242	2,905	23,036	1.19	1.31	0.12
R4.10	27,581	30,460	2,879	23,244	1.19	1.31	0.12
R4.11	27,666	30,537	2,871	23,128	1.20	1.32	0.12
R4.12	27,837	30,626	2,789	22,857	1.22	1.34	0.12
R5.01	27,684	30,633	2,949	22,925	1.21	1.34	0.13
R5.02	27,696	30,809	3,113	23,279	1.19	1.32	0.13
R5.03	27,640	30,668	3,028	23,196	1.19	1.32	0.13
R5.04	27,587	30,523	2,936	22,968	1.20	1.33	0.13
R5.05	27,389	30,403	3,014	22,819	1.20	1.33	0.13
R5.06	27,127	30,192	3,065	22,909	1.18	1.32	0.14
R5.07	27,035	30,107	3,072	23,081	1.17	1.30	0.13
R5.08	26,887	29,893	3,006	23,016	1.17	1.30	0.13
R5.09	26,890	29,936	3,046	23,047	1.17	1.30	0.13
R5.10	26,885	29,896	3,011	22,932	1.17	1.30	0.13
R5.11	26,659	29,754	3,095	23,039	1.16	1.29	0.13
R5.12	26,737	30,072	3,335	23,179	1.15	1.30	0.15
R6.01	26,584	29,736	3,152	22,936	1.16	1.30	0.14
R6.02	26,677	29,854	3,177	23,293	1.15	1.28	0.13
R6.03	25,592	28,767	3,175	22,601	1.13	1.27	0.14
R6.04	25,577	28,560	2,983	22,585	1.13	1.26	0.13
R6.05	25,779	28,986	3,207	23,416	1.10	1.24	0.14
R6.06	25,408	28,746	3,338	23,158	1.10	1.24	0.14
R6.07	25,503	28,648	3,145	22,840	1.12	1.25	0.13
R6.08	25,385	28,420	3,035	22,744	1.12	1.25	0.13

※各数値は季節調整値

(注) 季節調整法はセンサス局法Ⅱ(X-12-ARIMA)による。なお、令和5年12月以前の数値は、令和6年1月分公表時に新季節指数により改定されている。

職業紹介・雇用保険主要指標

令和6年8月

(単位:人、倍、%)

区 分				当 月	前年同月	対 比	区 分				当 月	前年同月	対 比
1	新規求職者数(2+3+4)			4,028	4,323	▲ 6.8	34	充足数(35+36+37)			1,275	1,507	▲ 15.4
2	1のうち常用			2,587	2,801	▲ 7.6	35	34のうち常用			803	909	▲ 11.7
3	1のうち臨時・季節			183	220	▲ 16.8	36	34のうち臨時・季節			67	60	11.7
4	1のうちパートタイム			1,258	1,302	▲ 3.4	37	34のうちパートタイム			405	538	▲ 24.7
5	4のうち臨時・季節			9	18	▲ 50.0	38	37のうち臨時・季節			42	66	▲ 36.4
6	1のうち中高年齢者(一般フルタイム)			1,459	1,525	▲ 4.3	39	新規求人倍率(季節調整値・全数)			1.81	(前月) 2.02	▲ 0.21
7	1のうち中高年齢者(一般パートタイム)			852	893	▲ 4.6	40	新規求人倍率(原数値・全数)			2.16	2.17	▲ 0.01
8	月間有効求職者数(9+10+11)			21,798	22,290	▲ 2.2	41	新規求人倍率(原数値・常用)			2.01	2.07	▲ 0.06
9	8のうち常用			13,000	13,250	▲ 1.9	42	新規求人倍率(原数値・臨時)			5.14	3.94	1.20
10	8のうち臨時・季節			1,010	1,209	▲ 16.5	43	有効求人倍率(季節調整値・全数)			1.12	(前月) 1.12	0.00
11	8のうちパートタイム			7,788	7,831	▲ 0.5	44	有効求人倍率(原数値・全数)			1.13	1.19	▲ 0.06
12	11のうち臨時・季節			59	73	▲ 19.2	45	有効求人倍率(原数値・常用)			1.08	1.15	▲ 0.07
13	8のうち中高年齢者(一般フルタイム)			7,478	7,510	▲ 0.4	46	有効求人倍率(原数値・臨時)			2.10	1.83	0.27
14	8のうち中高年齢者(一般パートタイム)			5,027	5,067	▲ 0.8	47	就職率(26÷1×100)			33.3	36.8	▲ 3.5
15	新規求人数(16+17+18)			8,707	9,397	▲ 7.3	48	常用就職率(パートタイムを含む)			32.0	35.4	▲ 3.4
16	15のうち常用			5,555	5,779	▲ 3.9	49	中高年就職率(31÷6×100)			30.8	33.4	▲ 2.6
17	15のうち臨時・季節			695	641	8.4	50	同上パートタイム就職率(32÷7×100)			31.6	37.0	▲ 5.4
18	15のうちパートタイム			2,457	2,977	▲ 17.5	51	充足率(34÷15×100)			14.6	16.0	▲ 1.4
19	18のうち臨時・季節			291	296	▲ 1.7	52	同上常用充足率(35÷16×100)			14.5	15.7	▲ 1.2
20	月間有効求人数(21+22+23)			24,728	26,474	▲ 6.6	53	離職票交付枚数(基本手当・高年齢・短時間)			2,878	3,174	▲ 9.3
21	20のうち常用			15,973	16,518	▲ 3.3	54	離職票交付枚数(短期特例)			132	145	▲ 9.0
22	20のうち臨時・季節			1,506	1,432	5.2	55	受給資格決定件数(56+57+58)			1,635	1,897	▲ 13.8
23	20のうちパートタイム			7,249	8,524	▲ 15.0	56	55のうち基本手当			1,165	1,293	▲ 9.9
24	23のうち臨時・季節			742	914	▲ 18.8	57	55のうち高年齢			262	350	▲ 25.1
25	紹介件数			3,575	3,790	▲ 5.7	58	55のうち短期特例			208	254	▲ 18.1
26	就職件数(27+28+29)			1,340	1,592	▲ 15.8	59	初回受給者数(基本手当)			1,133	1,330	▲ 14.8
27	26のうち常用			836	968	▲ 13.6	60	受給者実人員(61+62+63)			6,742	6,927	▲ 2.7
28	26のうち臨時・季節			68	75	▲ 9.3	61	60のうち基本手当			6,019	5,945	1.2
29	26のうちパートタイム			436	549	▲ 20.6	62	60のうち高年齢			266	281	▲ 5.3
30	29のうち臨時・季節			46	72	▲ 36.1	63	60のうち短期特例			457	701	▲ 34.8
31	26のうち中高年齢者(一般フルタイム)			449	509	▲ 11.8	64	雇用保険支給金額(65+66+67)(千円)			855,423	931,811	▲ 8.2
32	26のうち中高年齢者(一般パートタイム)			269	330	▲ 18.5	65	64のうち基本手当			725,259	758,859	▲ 4.4
33	26のうち基本手当受給者(パートタイムを除く)			310	346	▲ 10.4	66	64のうち高年齢			56,149	59,668	▲ 5.9
							67	64のうち短期特例			74,015	113,284	▲ 34.7

(資料) 青森労働局職業安定部職業安定課「職業安定業務統計」「雇用保険事業統計」。

(注1) 「求人倍率」は新規学卒を除きパートタイムを含む。

(注2) 「うち常用」、「うち臨時・季節」はパートタイムを除く。

(注3) パートタイムを除く求人倍率(原数値)は次の通りである。()内は前年同月。

新規求人倍率 全数 2.26(2.13) 常用 2.15(2.06) 臨時・季節 3.80(2.91)

有効求人倍率 全数 1.25(1.24) 常用 1.23(1.25) 臨時・季節 1.49(1.18)

(注4) 受給資格決定件数のうち「55のうち基本手当」の「当月」は速報値であり、修正があり得る。

職業紹介状況（1～求職）

令和6年8月

（単位：人、％）

区分	新規求職者数							月間有効求職者数						
	全数計	対前年同期比	うち常用	うち臨時季節	うちパートタイム	うちうち常用	うち中高年	全数計	対前年同期比	うち常用	うち臨時季節	うちパートタイム	うちうち常用	うち中高年
26年度	100,673	▲ 6.8	60,925	16,214	23,534	23,317	31,300	360,587	▲ 7.3	236,174	31,399	93,014	92,419	108,692
27年度	92,698	▲ 7.9	56,005	14,449	22,244	22,050	29,455	333,669	▲ 7.5	215,803	28,148	89,718	89,166	101,862
28年度	84,143	▲ 9.2	51,188	12,348	20,607	20,443	27,493	303,715	▲ 9.0	196,285	22,669	84,761	84,293	94,654
29年度	78,462	▲ 6.8	47,422	10,803	20,237	20,088	26,176	288,670	▲ 5.0	183,260	20,493	84,917	84,484	91,683
30年度	74,010	▲ 5.7	43,925	9,754	20,331	20,237	25,101	280,715	▲ 2.8	172,589	19,124	89,002	88,658	88,881
31年度	70,732	▲ 4.4	41,920	9,027	19,785	19,643	25,093	276,336	▲ 1.6	168,149	17,337	90,850	90,452	90,116
2年度	66,522	▲ 6.0	39,570	8,508	18,444	18,219	24,628	290,031	5.0	172,401	24,447	93,183	92,437	101,502
3年度	64,385	▲ 3.2	38,242	7,359	18,784	18,552	23,301	279,769	▲ 3.5	163,303	22,380	94,086	93,281	96,266
4年度	63,010	▲ 2.1	37,340	6,711	18,959	18,746	23,322	278,928	▲ 0.3	161,737	20,370	96,821	95,976	95,736
5年度	62,645	▲ 0.6	37,588	6,125	18,932	18,714	23,542	275,813	▲ 1.1	161,865	18,504	95,444	94,599	96,046
5年度月平均	5,220	▲ 0.6	3,132	510	1,578	1,560	1,962	22,984	▲ 1.1	13,489	1,542	7,954	7,883	8,004
5年 4月	6,816	▲ 2.3	4,019	296	2,501	2,464	2,363	24,127	▲ 1.6	14,461	882	8,784	8,701	8,067
5月	5,242	▲ 2.7	3,129	316	1,797	1,780	1,817	23,856	▲ 2.9	14,136	841	8,879	8,795	7,906
6月	5,019	▲ 2.8	3,020	451	1,548	1,538	1,812	23,648	▲ 2.9	13,818	1,066	8,764	8,688	7,893
7月	4,879	8.5	2,952	527	1,400	1,382	1,824	22,871	▲ 0.3	13,428	1,310	8,133	8,063	7,720
8月	4,323	▲ 4.3	2,801	220	1,302	1,284	1,525	22,290	▲ 1.0	13,250	1,209	7,831	7,758	7,510
9月	4,472	▲ 0.6	2,979	44	1,449	1,434	1,471	21,766	▲ 0.5	13,248	809	7,709	7,636	7,162
10月	4,552	1.5	2,995	93	1,464	1,449	1,491	21,140	▲ 1.2	13,086	366	7,688	7,622	6,714
11月	4,773	4.5	2,872	508	1,393	1,376	1,869	21,037	▲ 0.5	12,830	651	7,556	7,492	6,866
12月	5,954	4.8	2,657	2,080	1,217	1,189	3,047	22,473	1.1	12,545	2,669	7,259	7,190	8,470
6年 1月	6,139	▲ 0.4	3,512	1,041	1,586	1,567	2,602	24,106	0.3	13,118	3,626	7,362	7,295	9,594
2月	5,325	0.3	3,340	343	1,642	1,629	1,941	24,956	0.1	13,818	3,471	7,667	7,604	9,783
3月	5,151	▲ 10.5	3,312	206	1,633	1,622	1,780	23,543	▲ 3.4	14,127	1,604	7,812	7,755	8,361
6年 4月	6,894	1.1	4,106	282	2,506	2,479	2,480	23,908	▲ 0.9	14,415	843	8,650	8,580	8,090
5月	5,653	7.8	3,306	440	1,907	1,885	2,096	24,367	2.1	14,465	935	8,967	8,897	8,291
6月	4,404	▲ 12.3	2,674	336	1,394	1,379	1,651	23,656	0.0	13,751	1,075	8,830	8,760	8,115
7月	4,754	▲ 2.6	2,927	465	1,362	1,353	1,809	22,913	0.2	13,513	1,253	8,147	8,084	7,993
8月	4,028	▲ 6.8	2,587	183	1,258	1,249	1,459	21,798	▲ 2.2	13,000	1,010	7,788	7,729	7,478
9月														
10月														
11月														
12月														
7年 1月														
2月														
3月														
6年度合計	25,733	▲ 2.1	15,600	1,706	8,427	8,345	9,495	116,642	▲ 0.1	69,144	5,116	42,382	42,050	39,967

（資料）青森労働局職業安定部職業安定課「職業安定業務統計」。

（注）新規学卒を除く。「うち常用」、「うち臨時季節」、「うち中高年」はパートタイムを除く。

職 業 紹 介 状 況 (2 ~ 求 人)

令和6年8月

(単位:人、%、倍)

区 分	新 規 求 人 数						月 間 有 効 求 人 数						求 人 倍 率	
	全 数 計	対 前 年 同 期 比	う ち 常 用	う ち 臨 時 季 節	う ち パ ー ト タ イ ム	う ち 常 用	全 数 計	対 前 年 同 期 比	う ち 常 用	う ち 臨 時 季 節	う ち パ ー ト タ イ ム	う ち 常 用	原 数 値 (全 数)	
													新 規	有 効
26年度	116,464	1.6	59,973	10,175	46,316	38,168	292,936	3.9	153,613	22,918	116,405	97,482	1.16	0.81
27年度	124,280	6.7	63,421	10,445	50,414	41,361	317,624	8.4	164,745	23,333	129,546	108,393	1.34	0.95
28年度	131,893	6.1	68,997	11,262	51,634	41,651	344,172	8.4	182,564	26,941	134,667	110,182	1.57	1.13
29年度	137,575	4.3	74,955	10,335	52,285	43,116	366,519	6.5	202,679	24,939	138,901	116,093	1.75	1.27
30年度	134,346	▲ 2.3	74,817	9,082	50,447	41,988	365,540	▲ 0.3	208,721	20,984	135,835	114,479	1.82	1.30
31年度	120,623	▲ 10.2	68,352	7,732	44,539	36,901	332,197	▲ 9.1	193,339	17,750	121,108	101,626	1.71	1.20
2 年度	102,578	▲ 15.0	60,280	7,620	34,678	28,851	275,243	▲ 17.1	167,506	17,590	90,147	76,721	1.54	0.95
3 年度	112,748	9.9	66,361	8,628	37,759	31,494	305,087	10.8	185,350	19,660	100,077	85,137	1.75	1.09
4 年度	120,153	6.6	70,788	7,927	41,438	35,195	330,012	8.2	200,221	18,355	111,436	95,990	1.91	1.18
5 年度	114,639	▲ 4.6	69,217	6,596	38,826	33,326	321,816	▲ 2.5	198,771	15,848	107,197	93,067	1.83	1.17
5年度月平均	9,553	▲ 4.6	5,768	550	3,236	2,777	26,818	▲ 2.5	16,564	1,321	8,933	7,756	1.83	1.17
5年 4月	9,396	▲ 5.2	5,610	478	3,308	2,960	28,231	3.3	17,185	1,399	9,647	8,326	1.38	1.17
5 5月	9,195	0.4	5,646	563	2,986	2,653	27,408	2.0	16,852	1,346	9,210	8,260	1.75	1.15
5 6月	10,166	▲ 4.7	6,138	518	3,510	3,019	26,785	▲ 1.6	16,657	1,227	8,901	7,946	2.03	1.13
5 7月	9,021	▲ 0.5	5,513	604	2,904	2,561	26,198	▲ 1.0	16,336	1,315	8,547	7,559	1.85	1.15
5 8月	9,397	▲ 1.5	5,779	641	2,977	2,681	26,474	▲ 2.6	16,518	1,432	8,524	7,610	2.17	1.19
5 9月	10,349	▲ 4.3	6,092	661	3,596	3,098	27,028	▲ 2.2	16,706	1,509	8,813	7,843	2.31	1.24
5 10月	9,839	▲ 2.4	5,919	579	3,341	2,741	27,524	▲ 2.5	16,884	1,501	9,139	7,930	2.16	1.30
5 11月	9,145	▲ 3.6	5,440	369	3,336	2,737	26,925	▲ 3.3	16,462	1,155	9,308	7,890	1.92	1.28
5 12月	8,851	▲ 6.3	5,254	548	3,049	2,437	25,804	▲ 3.8	15,815	1,131	8,858	7,377	1.49	1.15
6年 1月	10,055	0.8	5,937	658	3,460	2,882	25,898	▲ 4.1	15,762	1,279	8,857	7,473	1.64	1.07
6 2月	9,770	▲ 5.3	6,126	459	3,185	2,732	26,680	▲ 3.9	16,700	1,270	8,710	7,365	1.83	1.07
6 3月	9,455	▲ 19.1	5,763	518	3,174	2,825	26,861	▲ 9.4	16,894	1,284	8,683	7,488	1.84	1.14
6年 4月	9,688	3.1	5,804	580	3,304	3,045	26,298	▲ 6.8	16,668	1,229	8,401	7,531	1.41	1.10
6 5月	9,081	▲ 1.2	5,764	510	2,807	2,494	25,908	▲ 5.5	16,459	1,236	8,213	7,464	1.61	1.06
6 6月	8,312	▲ 18.2	5,350	480	2,482	2,178	24,824	▲ 7.3	15,930	1,184	7,710	6,953	1.89	1.05
6 7月	9,583	6.2	5,747	710	3,126	2,823	24,929	▲ 4.8	16,098	1,356	7,475	6,736	2.02	1.09
6 8月	8,707	▲ 7.3	5,555	695	2,457	2,166	24,728	▲ 6.6	15,973	1,506	7,249	6,507	2.16	1.13
6 9月														
6 10月														
6 11月														
6 12月														
7年 1月														
7 2月														
7 3月														
6年度合計	45,371	▲ 3.8	28,220	2,975	14,176	12,706	126,687	▲ 6.2	81,128	6,511	39,048	35,191	1.76	1.09

(資料) 青森労働局職業安定部職業安定課「職業安定業務統計」。

(注) 新規学卒を除く。「うち常用」、「うち臨時季節」はパートタイムを除く。

職業紹介状況（3～充足・就職）

令和6年8月

（単位：人、％）

区分	充足数								就職件数							
	全数計	対前年同期比	うち常用	うち臨時季節	うちパートタイム	うち常用	充足率 対新規 対有効	全数計	対前年同期比	うち常用	うち臨時季節	うちパートタイム	うち常用	うち受給者	就職率 対新規 対有効	
26年度	35,709	▲ 4.7	19,616	2,702	13,391	10,844	30.7 12.2	38,107	▲ 4.3	20,887	3,115	14,105	11,335	5,855	37.9 10.6	
27年度	33,692	▲ 5.6	18,581	2,258	12,853	10,395	27.1 10.6	35,563	▲ 6.7	19,559	2,577	13,427	10,830	5,534	38.4 10.7	
28年度	31,125	▲ 7.6	17,284	2,143	11,698	9,551	23.6 9.0	32,930	▲ 7.4	18,272	2,501	12,157	9,928	5,447	39.1 10.8	
29年度	29,477	▲ 5.3	16,551	1,682	11,244	9,355	21.4 8.0	31,196	▲ 5.3	17,363	2,113	11,720	9,679	5,237	39.8 10.8	
30年度	27,691	▲ 6.1	15,630	1,560	10,501	8,796	20.6 7.6	29,242	▲ 6.3	16,368	1,963	10,911	9,077	4,865	39.5 10.4	
31年度	26,241	▲ 5.2	14,624	1,478	10,139	8,521	21.8 7.9	27,652	▲ 5.4	15,339	1,728	10,585	8,874	4,974	39.1 10.0	
2年度	22,585	▲ 13.9	12,348	1,342	8,895	7,420	22.0 8.2	23,409	▲ 15.3	12,706	1,534	9,169	7,654	4,194	35.2 8.1	
3年度	22,003	▲ 2.6	11,898	1,198	8,907	7,500	19.5 7.2	22,991	▲ 1.8	12,358	1,350	9,283	7,794	4,033	35.7 8.2	
4年度	21,443	▲ 2.5	11,805	1,090	8,548	7,219	17.8 6.5	22,412	▲ 2.5	12,361	1,215	8,836	7,428	4,089	35.6 8.0	
5年度	21,150	▲ 1.4	11,780	982	8,388	7,314	18.4 6.6	22,167	▲ 1.1	12,378	1,095	8,694	7,521	4,299	35.4 8.0	
5年度月平均	1,763	▲ 91.8	982	82	699	610	17.6 6.4	1,847	▲ 91.8	1,032	91	725	627	358	35.4 8.0	
5年 4月	2,146	▲ 0.6	1,159	92	895	793	22.8 7.6	2,211	▲ 1.6	1,211	92	908	801	348	32.4 9.2	
5月	1,985	▲ 1.6	1,024	101	860	766	21.6 7.2	2,106	0.7	1,089	116	901	799	396	40.2 8.8	
6月	1,851	▲ 6.0	1,035	90	726	646	18.2 6.9	1,948	▲ 5.5	1,086	95	767	682	419	38.8 8.2	
7月	1,638	8.3	966	80	592	513	18.2 6.3	1,737	9.4	1,022	83	632	539	376	35.6 7.6	
8月	1,507	▲ 6.7	909	60	538	472	16.0 5.7	1,592	▲ 6.1	968	75	549	477	346	36.8 7.1	
9月	1,662	▲ 4.2	994	80	588	538	16.1 6.1	1,766	▲ 4.2	1,057	96	613	546	392	39.5 8.1	
10月	1,790	9.8	1,029	95	666	605	18.2 6.5	1,897	7.8	1,078	111	708	634	390	41.7 9.0	
11月	1,610	▲ 1.8	910	87	613	527	17.6 6.0	1,696	▲ 0.2	956	100	640	547	353	35.5 8.1	
12月	1,466	▲ 0.3	822	86	558	404	16.6 5.7	1,526	▲ 1.0	855	97	574	414	305	25.6 6.8	
6年 1月	1,268	▲ 7.6	730	59	479	353	12.6 4.9	1,320	▲ 7.6	763	67	490	360	258	21.5 5.5	
2月	1,843	7.7	985	76	782	692	18.9 6.9	1,919	9.1	1,033	79	807	709	366	36.0 7.7	
3月	2,384	▲ 8.7	1,217	76	1,091	1,005	25.2 8.9	2,449	▲ 9.2	1,260	84	1,105	1,013	350	47.5 10.4	
6年 4月	1,987	▲ 7.4	1,093	82	812	742	20.5 7.6	2,061	▲ 6.8	1,131	85	845	768	356	29.9 8.6	
5月	1,898	▲ 4.4	1,055	95	748	670	20.9 7.3	1,965	▲ 6.7	1,079	95	791	702	402	34.8 8.1	
6月	1,679	▲ 9.3	895	81	703	631	20.2 6.8	1,768	▲ 9.2	958	81	729	650	355	40.1 7.5	
7月	1,568	▲ 4.3	907	75	586	527	16.4 6.3	1,671	▲ 3.8	956	79	636	564	376	35.1 7.3	
8月	1,275	▲ 15.4	803	67	405	363	14.6 5.2	1,340	▲ 15.8	836	68	436	390	310	33.3 6.1	
9月																
10月																
11月																
12月																
7年 1月																
2月																
3月																
6年度合計	8,407	▲ 7.9	4,753	400	3,254	2,933	18.5 6.6	8,805	▲ 8.2	4,960	408	3,437	3,074	1,799	34.2 7.5	

（資料）青森労働局職業安定部職業安定課「職業安定業務統計」。

（注1）新規学卒を除く。「うち常用」、「うち臨時季節」はパートタイムを除く。

（注2）就職件数の「うち受給者」は基本手当受給者でパートタイムを除く。

産業別新規求人・充足状況（新規学卒を除く）

令和6年8月

（単位：人、％）

区 分	①新規求人数			②常 用		③パートタイム		④充 足 数			⑤常 用		⑥パートタイム		充足率 ④/①
	当 月	前年同月	増減率	当 月	前年同月	当 月	前年同月	当 月	前年同月	増減率	当 月	前年同月	当 月	前年同月	
	農 林 漁 業	220	189	16.4	72	42	32	39	43	52	▲ 17.3	14	20	5	
鉱 業 , 採 石 業 , 砂 利 採 取 業	4	4	0.0	4	4	0	0	0	2	▲ 100.0	0	1	0	1	-
建 設 業	1,306	1,269	2.9	1,226	1,216	24	27	84	110	▲ 23.6	78	102	5	6	6.4
製 造 業	648	743	▲ 12.8	472	525	124	152	128	137	▲ 6.6	96	98	28	33	19.8
食 料 品 製 造 業 , 飲 料 ・ た ば こ ・ 飼 料 製 造 業	302	346	▲ 12.7	172	196	85	105	55	69	▲ 20.3	33	45	18	18	18.2
織 維 工 業	48	67	▲ 28.4	41	53	7	14	5	10	▲ 50.0	4	8	1	2	10.4
木 材 ・ 木 製 品 製 造 業 (家 具 を 除 く) 家 具 ・ 装 備 品 製 造 業	11	15	▲ 26.7	11	15	0	0	5	5	0.0	5	5	0	0	45.5
パ ル プ ・ 紙 ・ 紙 加 工 品 製 造 業	19	42	▲ 54.8	19	36	0	6	5	5	0.0	5	2	0	3	26.3
印 刷 ・ 同 関 連 業	20	14	42.9	16	11	4	3	3	5	▲ 40.0	3	4	0	1	15.0
化 学 工 業 , 石 油 製 品 ・ 石 炭 製 品 製 造 業 , プ ラ ス チ ッ ク , ゴ ム 製 品 製 造 業	11	3	266.7	10	2	1	1	4	1	300.0	4	1	0	0	36.4
窯 業 ・ 土 石 製 品 製 造 業	26	28	▲ 7.1	25	23	0	4	3	5	▲ 40.0	2	4	1	1	11.5
鉄 鋼 業 , 非 鉄 金 属 製 造 業	25	10	150.0	16	10	6	0	4	3	33.3	4	3	0	0	16.0
金 属 製 品 製 造 業	66	84	▲ 21.4	65	82	1	2	12	5	140.0	12	5	0	0	18.2
は ん 用 ・ 生 産 用 機 械 器 具 製 造 業	5	27	▲ 81.5	5	25	0	2	1	4	▲ 75.0	1	4	0	0	20.0
業 務 用 機 械 器 具 製 造 業	35	17	105.9	30	12	2	2	3	5	▲ 40.0	2	5	1	0	8.6
電 子 部 品 ・ デ バ イ ス ・ 電 子 回 路 製 造 業	31	32	▲ 3.1	25	29	6	3	8	7	14.3	7	5	1	2	25.8
電 気 機 械 器 具 製 造 業	23	40	▲ 42.5	16	15	7	9	11	10	10.0	5	4	6	6	47.8
情 報 通 信 機 械 器 具 製 造 業	15	5	200.0	10	3	5	1	1	2	▲ 50.0	1	2	0	0	6.7
輸 送 用 機 械 器 具 製 造 業	10	8	25.0	10	8	0	0	8	0	-	8	0	0	0	80.0
そ の 他 の 製 造 業	1	5	▲ 80.0	1	5	0	0	0	1	▲ 100.0	0	1	0	0	-
電 気 ・ ガ ス ・ 熱 供 給 ・ 水 道 業	2	11	▲ 81.8	2	5	0	6	0	5	▲ 100.0	0	2	0	3	-
情 報 通 信 業	64	68	▲ 5.9	58	60	5	8	4	9	▲ 55.6	2	8	2	1	6.3
運 輸 業 , 郵 便 業	415	435	▲ 4.6	360	354	36	81	86	58	48.3	73	46	12	10	20.7
卸 売 業 , 小 売 業	1,075	1,473	▲ 27.0	551	692	458	703	188	222	▲ 15.3	104	113	77	101	17.5
卸 売 業	352	423	▲ 16.8	209	256	93	107	76	62	22.6	51	40	18	15	21.6
小 売 業	723	1,050	▲ 31.1	342	436	365	596	112	160	▲ 30.0	53	73	59	86	15.5
金 融 業 , 保 険 業	71	78	▲ 9.0	53	59	7	5	6	13	▲ 53.8	3	7	2	6	8.5
不 動 産 業 , 物 品 賃 貸 業	66	60	10.0	41	48	25	11	14	22	▲ 36.4	9	17	5	5	21.2
学 術 研 究 , 専 門 ・ 技 術 サ ー ビ ス 業	98	160	▲ 38.8	76	117	14	34	18	38	▲ 52.6	14	26	3	9	18.4
宿 泊 業 , 飲 食 サ ー ビ ス 業	516	519	▲ 0.6	183	187	327	323	46	76	▲ 39.5	19	29	27	47	8.9
宿 泊 業	167	201	▲ 16.9	51	99	110	93	18	36	▲ 50.0	6	16	12	20	10.8
飲 食 サ ー ビ ス 業	349	318	9.7	132	88	217	230	28	40	▲ 30.0	13	13	15	27	8.0
生 活 関 連 サ ー ビ ス 業 , 娯 楽 業	251	288	▲ 12.8	128	145	105	132	20	36	▲ 44.4	12	14	7	19	8.0
教 育 , 学 習 支 援 業	196	140	40.0	75	59	121	79	29	30	▲ 3.3	13	16	16	12	14.8
医 療 福 祉 業	2,272	2,336	▲ 2.7	1,552	1,457	694	857	368	414	▲ 11.1	245	275	119	138	16.2
医 療 業	726	621	16.9	546	420	180	196	106	117	▲ 9.4	76	88	29	29	14.6
社 会 保 険 ・ 社 会 福 祉 ・ 介 護 事 業	1,544	1,713	▲ 9.9	1,005	1,036	513	660	260	296	▲ 12.2	169	186	88	109	16.8
複 合 サ ー ビ ス 事 業	73	92	▲ 20.7	32	36	7	15	22	11	100.0	17	6	3	2	30.1
サ ー ビ ス 業 (他 に 分 類 さ れ な い も の)	1,268	1,380	▲ 8.1	620	693	401	460	171	203	▲ 15.8	96	110	60	83	13.5
公 務 (他 に 分 類 さ れ る も の を 除 く) ・ そ の 他	162	152	6.6	50	80	77	45	48	69	▲ 30.4	8	19	34	45	29.6
合 計	8,707	9,397	▲ 7.3	5,555	5,779	2,457	2,977	1,275	1,507	▲ 15.4	803	909	405	538	14.6

（資料）青森労働局職業安定部職業安定課「職業安定業務統計」。

（注）①新規求人数(②+③+臨時・季節)、④充足数(⑤+⑥+臨時・季節)。

職業別常用新規求職・求人・就職状況（新規学卒を除く）

令和6年8月

(単位:人、%)

区 分	① 新規求職者数			パートタイム		② 新規求人数			パートタイム		③ 求人倍率 ②/①	④ 就職件数			パートタイム		⑤ 就職率 ④/①
	当 月	前年同月	増減率	当 月	前年同月	当 月	前年同月	増減率	当 月	前年同月		当 月	前年同月	増減率	当 月	前年同月	
	管 理 的 職 業 従 事 者	3	4	▲ 25.0	0	0	17	20	▲ 15.0	0	0	5.67	1	6	▲ 83.3	0	0
専 門 的 ・ 技 術 的 職 業 従 事 者	398	449	▲ 11.4	97	105	1,454	1,434	1.4	279	289	3.65	175	185	▲ 5.4	53	39	44.0
建 築 ・ 土 木 ・ 測 量 技 術 者	13	33	▲ 60.6	0	4	236	273	▲ 13.6	0	3	18.15	7	10	▲ 30.0	0	0	53.8
情 報 処 理 ・ 通 信 技 術 者	21	24	▲ 12.5	1	0	46	51	▲ 9.8	2	2	2.19	3	4	▲ 25.0	0	0	14.3
保 健 師 ， 助 産 師 ， 看 護 師	116	134	▲ 13.4	35	44	365	358	2.0	98	107	3.15	64	66	▲ 3.0	16	14	55.2
社 会 福 祉 専 門 職 業 従 事 者	101	108	▲ 6.5	29	22	364	390	▲ 6.7	91	92	3.60	59	60	▲ 1.7	21	13	58.4
事 務 従 事 者	707	789	▲ 10.4	189	209	619	731	▲ 15.3	167	203	0.88	225	284	▲ 20.8	71	92	31.8
一 般 事 務 従 事 者	614	700	▲ 12.3	165	190	445	495	▲ 10.1	142	162	0.72	180	211	▲ 14.7	60	68	29.3
会 計 事 務 従 事 者	43	43	0.0	9	3	87	94	▲ 7.4	10	16	2.02	13	27	▲ 51.9	3	4	30.2
販 売 従 事 者	253	237	6.8	91	86	664	876	▲ 24.2	253	443	2.62	74	88	▲ 15.9	27	39	29.2
サ ー ビ ス 職 業 従 事 者	466	525	▲ 11.2	174	205	1,770	1,881	▲ 5.9	780	858	3.80	249	297	▲ 16.2	83	118	53.4
飲 食 物 調 理 従 事 者	139	158	▲ 12.0	72	79	291	384	▲ 24.2	153	224	2.09	69	66	4.5	32	34	49.6
接 客 ・ 給 仕 職 業 従 事 者	84	83	1.2	31	44	316	273	15.8	215	152	3.76	26	32	▲ 18.8	10	19	31.0
保 安 職 業 従 事 者	38	33	15.2	11	7	219	226	▲ 3.1	66	37	5.76	33	37	▲ 10.8	8	11	86.8
農 林 漁 業 従 事 者	53	71	▲ 25.4	12	19	107	89	20.2	22	50	2.02	16	34	▲ 52.9	4	11	30.2
生 産 工 程 従 事 者	237	304	▲ 22.0	49	71	805	1,033	▲ 22.1	108	171	3.40	115	137	▲ 16.1	24	27	48.5
製 品 製 造 ・ 加 工 処 理 従 事 者 (金 属 製 品)	30	36	▲ 16.7	1	4	110	163	▲ 32.5	2	4	3.67	19	18	5.6	0	1	63.3
製 品 製 造 ・ 加 工 処 理 従 事 者 (金 属 製 品 を 除 く)	94	127	▲ 26.0	32	51	305	423	▲ 27.9	83	133	3.24	59	81	▲ 27.2	20	22	62.8
機 械 組 立 従 事 者	55	68	▲ 19.1	11	10	54	63	▲ 14.3	14	12	0.98	12	8	50.0	4	2	21.8
輸 送 ・ 機 械 運 転 従 事 者	179	195	▲ 8.2	18	18	499	610	▲ 18.2	42	95	2.79	81	89	▲ 9.0	9	15	45.3
建 設 ・ 採 掘 従 事 者	127	130	▲ 2.3	10	5	739	623	18.6	1	7	5.82	53	73	▲ 27.4	0	3	41.7
建 設 従 事 者 (建 設 軀 体 工 事 従 事 者 を 除 く)	23	33	▲ 30.3	1	1	170	146	16.4	0	0	7.39	12	23	▲ 47.8	0	2	52.2
土 木 従 事 者	74	57	29.8	7	3	300	261	14.9	1	1	4.05	30	29	3.4	0	1	40.5
運 搬 ・ 清 掃 ・ 包 装 等 従 事 者	484	551	▲ 12.2	269	269	828	937	▲ 11.6	448	528	1.71	204	215	▲ 5.1	111	122	42.1
分 類 不 能 従 事 者	891	797	11.8	329	290	0	0	-	0	0	-	0	0	-	0	0	-
合 計	3,836	4,085	▲ 6.1	1,249	1,284	7,721	8,460	▲ 8.7	2,166	2,681	2.01	1,226	1,445	▲ 15.2	390	477	32.0

(資料) 青森労働局職業安定部職業安定課「職業安定業務統計」。

(注) ③の「求人倍率」は原数値。

雇 用 保 険 業 務 取 扱 状 況

令和6年8月

区 分	1. 適用事業所数		2. 被 保 険 者 数		3. 基 本 手 当 (基 本 分)								4. 特 例 一 時 金			
	対前年比	対前年比	対前年比	対前年比	①受給資格決定件数		②受給者実人員		③ 給 付 額		④高齢者給付金		①受給資格決定件数		② 給 付 額	
					(千円)	対前年比	(千円)	対前年比	(千円)	対前年比	(千円)	対前年比	(千円)	対前年比	(千円)	対前年比
30年度	24,051	▲ 0.3	359,154	0.4	21,566	1.0	4,885	▲ 4.0	6,312,326	▲ 3.2	682,468	25.9	9,533	▲ 10.0	1,796,402	▲ 9.5
31年度	23,845	▲ 0.9	359,889	0.2	21,763	0.9	4,948	1.3	6,485,436	2.7	740,819	8.5	8,781	▲ 7.9	1,687,429	▲ 6.1
2 年度	23,696	▲ 0.6	357,214	▲ 0.7	22,713	4.4	5,556	12.3	7,537,583	16.2	918,853	24.0	7,822	▲ 10.9	1,502,950	▲ 10.9
3 年度	23,570	▲ 0.5	354,018	▲ 0.9	21,078	▲ 7.2	5,434	▲ 2.2	7,437,081	▲ 1.3	969,597	5.5	7,276	▲ 7.0	1,381,611	▲ 8.1
4 年度	23,388	▲ 0.8	350,124	▲ 1.1	20,060	▲ 4.8	5,220	▲ 4.0	7,117,054	▲ 4.3	1,002,057	3.3	6,645	▲ 8.7	1,261,176	▲ 8.7
5 年度	23,163	▲ 1.0	345,999	▲ 1.2	22,385	11.6	5,137	▲ 1.6	7,141,389	0.3	1,107,391	10.5	6,164	▲ 7.2	1,190,013	▲ 5.6
5年 4月	23,283	▲ 0.8	345,335	▲ 1.3	3,445	7.1	4,550	▲ 5.0	491,118	▲ 5.1	165,971	13.3	165	▲ 26.0	41,926	▲ 16.8
5 月	23,302	▲ 0.8	348,119	▲ 1.3	2,511	1.3	5,047	▲ 0.3	589,255	6.1	161,824	1.9	418	▲ 14.9	59,130	▲ 3.4
6 月	23,300	▲ 0.9	348,869	▲ 1.2	1,850	▲ 4.5	5,381	▲ 6.3	638,949	▲ 3.2	97,663	17.7	460	▲ 4.8	56,784	▲ 18.0
7 月	23,283	▲ 0.9	348,321	▲ 1.3	1,656	3.6	5,718	▲ 2.9	612,743	▲ 4.8	97,534	45.9	533	27.8	70,902	2.0
8 月	23,284	▲ 1.0	347,896	▲ 1.3	1,643	6.5	5,945	▲ 2.8	758,859	4.5	59,668	▲ 3.2	254	▲ 25.7	113,284	13.1
9 月	23,088	▲ 1.0	348,200	▲ 1.1	1,629	3.7	5,633	▲ 0.7	640,653	▲ 4.0	73,604	18.8	23	▲ 20.7	12,249	▲ 17.0
10月	23,088	▲ 1.0	347,508	▲ 1.1	1,673	▲ 8.1	5,483	3.9	627,717	9.5	69,204	▲ 9.0	69	▲ 4.2	7,687	▲ 26.9
11月	23,063	▲ 1.1	347,179	▲ 1.1	1,642	10.1	5,059	0.6	610,672	3.6	74,141	25.3	467	12.8	14,460	▲ 1.5
12月	23,062	▲ 1.1	345,183	▲ 1.1	1,378	5.9	4,809	▲ 1.5	525,126	▲ 2.3	65,133	19.8	2,160	▲ 6.8	105,602	▲ 2.0
6年 1月	23,066	▲ 1.0	342,476	▲ 1.1	1,805	6.2	4,784	0.7	581,859	4.3	97,616	11.6	1,042	▲ 18.8	459,983	▲ 5.6
2 月	23,070	▲ 1.0	341,816	▲ 1.1	1,634	3.9	4,728	1.6	541,526	7.6	75,812	2.1	388	5.7	176,374	▲ 14.1
3 月	23,070	▲ 1.0	341,081	▲ 1.1	1,519	▲ 11.1	4,511	▲ 5.4	522,912	▲ 10.8	69,221	▲ 3.9	185	▲ 10.2	71,632	1.6
6年 4月	23,024	▲ 1.1	339,672	▲ 1.6	3,347	▲ 2.8	4,948	8.7	534,445	8.8	205,252	23.7	173	4.8	48,833	16.5
5 月	23,028	▲ 1.2	342,785	▲ 1.5	2,935	16.9	5,512	9.2	663,464	12.6	159,514	▲ 1.4	465	11.2	44,675	▲ 24.4
6 月	23,023	▲ 1.2	343,295	▲ 1.6	1,669	▲ 9.8	5,548	3.1	603,011	▲ 5.6	97,630	▲ 0.0	375	▲ 18.5	76,193	34.2
7 月	23,027	▲ 1.1	343,058	▲ 1.5	1,760	6.3	6,237	9.1	742,700	21.2	86,162	▲ 11.7	461	▲ 13.5	71,658	1.1
8 月	23,036	▲ 1.1	342,518	▲ 1.5	1,427	▲ 13.1	6,019	1.2	725,259	▲ 4.4	56,149	▲ 5.9	208	▲ 18.1	74,015	▲ 34.7
9 月																
10月																
11月																
12月																
7年 1月																
2 月																
3 月																

(資料) 青森労働局職業安定部職業安定課「雇用保険事業統計」。(注 1) 年度分のうち「1.適用事業所数」、「2.被保険者数」、「3-②.受給者実人員」は月平均の数値

(注 2) 各月分のうち「1.適用事業所数」、「2.被保険者数」は月末現在の数値。

(注 3) 「3-①受給資格決定件数」は「高年齢者」を含み、速報値であり、修正があり得る。

安定所別職業紹介状況（1～全数）

令和6年8月

（単位：人、%、倍）

		局 計	青 森	八 戸	弘 前	む つ	野 辺 地	五 所 川 原	三 沢	十 和 田	黒 石	
求 職	新 規	当 月 計	4,028	958	885	786	213	122	363	256	212	233
		うち 常 用	3,836	950	880	672	207	119	329	255	212	212
		うち 中 高 年	2,311	546	505	451	114	77	218	143	122	135
		前 月 計	4,754	1,045	1,027	1,008	187	157	466	260	240	364
	有 効	前 年 同 月 計	4,323	985	950	818	260	125	405	287	242	251
		当 月 計	21,798	5,153	4,967	4,309	916	732	2,096	1,313	999	1,313
		うち 常 用	20,729	5,090	4,938	3,710	898	725	1,928	1,307	989	1,144
		うち 中 高 年	12,505	2,828	2,888	2,481	512	443	1,250	738	583	782
人 効	前 月 計	22,913	5,390	5,146	4,573	958	762	2,227	1,360	1,026	1,471	
	前 年 同 月 計	22,290	5,554	4,818	4,417	1,063	700	2,026	1,298	1,060	1,354	
	当 月 計	8,707	1,935	2,311	1,853	323	520	515	488	439	323	
	うち 常 用	7,721	1,738	2,090	1,519	319	488	458	398	397	314	
新 規	前 月 計	9,583	2,176	2,806	1,765	380	423	539	695	537	262	
	前 年 同 月 計	9,397	2,319	2,500	1,770	298	482	546	647	465	370	
	当 月 計	24,728	5,710	6,861	4,636	974	1,248	1,477	1,483	1,419	920	
	うち 常 用	22,480	5,261	6,276	3,882	968	1,180	1,345	1,346	1,333	889	
有 効	前 月 計	24,929	5,840	6,864	4,538	1,007	1,249	1,497	1,545	1,458	931	
	前 年 同 月 計	26,474	6,779	7,398	4,685	971	1,189	1,588	1,608	1,339	917	
	当 月 計	1,340	247	336	250	63	38	121	104	105	76	
	うち 常 用	1,226	229	325	221	59	33	98	93	99	69	
就 職 件 数	うち 中 高 年	718	127	196	125	30	19	61	55	59	46	
	うち 保	414	82	107	78	17	13	38	22	36	21	
	前 月 計	1,671	349	395	319	84	66	141	118	100	99	
	前 年 同 月 計	1,592	294	399	304	92	54	155	92	103	99	
就 職 率	当 月	33.3	25.8	38.0	31.8	29.6	31.1	33.3	40.6	49.5	32.6	
	前 月	35.1	33.4	38.5	31.6	44.9	42.0	30.3	45.4	41.7	27.2	
	前 年 同 月	36.8	29.8	42.0	37.2	35.4	43.2	38.3	32.1	42.6	39.4	
求 人 倍 率	新 規	当 月	2.16	2.02	2.61	2.36	1.52	4.26	1.42	1.91	2.07	1.39
		前 月	2.02	2.08	2.73	1.75	2.03	2.69	1.16	2.67	2.24	0.72
	有 効	前 年 同 月	2.17	2.35	2.63	2.16	1.15	3.86	1.35	2.25	1.92	1.47
		当 月	1.13	1.11	1.38	1.08	1.06	1.70	0.70	1.13	1.42	0.70
	効	前 月	1.09	1.08	1.33	0.99	1.05	1.64	0.67	1.14	1.42	0.63
		前 年 同 月	1.19	1.22	1.54	1.06	0.91	1.70	0.78	1.24	1.26	0.68

（資料）青森労働局職業安定部職業安定課「職業安定業務統計」。

（注 3）「求人倍率」は原数値。

（注 1）新規学卒関係を除く。

（注 4）「就職件数」の「うち保」は雇用保険受給者。

（注 2）就職率＝就職件数÷新規求職×100。

安定所別職業紹介状況（２～一般）

令和6年8月

（単位：人、%、倍）

		局 計	青 森	八 戸	弘 前	む つ	野 辺 地	五 所 川 原	三 沢	十 和 田	黒 石		
求 新	規	当 月 計	2,770	657	588	552	147	95	261	163	138	169	
		うち 常 用	2,587	651	583	444	141	92	228	162	138	148	
		うち 中 高 年	1,459	333	312	297	65	58	145	83	76	90	
	規	前 月 計	3,392	717	715	756	114	117	354	175	163	281	
		前 年 同 月 計	3,021	657	669	595	156	88	300	197	175	184	
	職 効	有	当 月 計	14,010	3,321	3,078	2,855	514	472	1,417	820	639	894
			うち 常 用	13,000	3,266	3,057	2,274	502	466	1,252	818	634	731
			うち 中 高 年	7,478	1,648	1,652	1,575	260	273	785	435	338	512
		有	前 月 計	14,766	3,451	3,217	3,022	509	482	1,518	857	674	1,036
			前 年 同 月 計	14,459	3,523	3,025	3,031	606	408	1,411	836	662	957
求 新	規	当 月 計	6,250	1,267	1,711	1,260	252	453	357	354	325	271	
		うち 常 用	5,555	1,165	1,569	997	248	426	313	272	302	263	
		前 月 計	6,457	1,410	1,739	1,253	258	333	393	508	377	186	
	規	前 年 同 月 計	6,420	1,414	1,759	1,212	229	400	372	420	339	275	
		有	当 月 計	17,479	3,741	4,800	3,224	725	1,034	1,086	1,077	1,047	745
	うち 常 用		15,973	3,490	4,444	2,657	719	987	992	971	993	720	
	前 月 計		17,454	3,803	4,759	3,153	710	1,024	1,120	1,090	1,074	721	
	有	前 年 同 月 計	17,950	4,235	4,982	3,218	720	962	1,088	1,079	989	677	
		就 職 件 数	当 月 計	904	157	228	163	42	27	93	71	70	53
	うち 常 用		836	150	221	148	39	27	72	63	67	49	
うち 中 高 年	449		68	122	78	20	13	47	34	38	29		
うち 保	310		59	76	57	13	10	32	18	30	15		
前 月 計	1,035		205	263	186	42	43	101	67	66	62		
就 職 率	前 年 同 月 計	1,043	198	270	190	60	36	91	56	75	67		
	当 月	32.6	23.9	38.8	29.5	28.6	28.4	35.6	43.6	50.7	31.4		
求 人 倍 率	前 月	30.5	28.6	36.8	24.6	36.8	36.8	28.5	38.3	40.5	22.1		
	前 年 同 月	34.5	30.1	40.4	31.9	38.5	40.9	30.3	28.4	42.9	36.4		
	新 規 有 効	当 月	2.26	1.93	2.91	2.28	1.71	4.77	1.37	2.17	2.36	1.60	
前 月		1.90	1.97	2.43	1.66	2.26	2.85	1.11	2.90	2.31	0.66		
前 年 同 月		2.13	2.15	2.63	2.04	1.47	4.55	1.24	2.13	1.94	1.49		
当 月		1.25	1.13	1.56	1.13	1.41	2.19	0.77	1.31	1.64	0.83		
前 月		1.18	1.10	1.48	1.04	1.39	2.12	0.74	1.27	1.59	0.70		
倍 率 効	前 年 同 月	1.24	1.20	1.65	1.06	1.19	2.36	0.77	1.29	1.49	0.71		

（資料）青森労働局職業安定部職業安定課「職業安定業務統計」。

（注 3）「求人倍率」は原数値。

（注 1）新規卒関係、パートタイム関係及び一般日雇関係を除く。

（注 4）「就職件数」の「うち保」は雇用保険受給者。

（注 2）就職率＝就職件数÷新規求職×100。

安定所別職業紹介状況（3～パートタイム）

令和6年8月

（単位：人、%、倍）

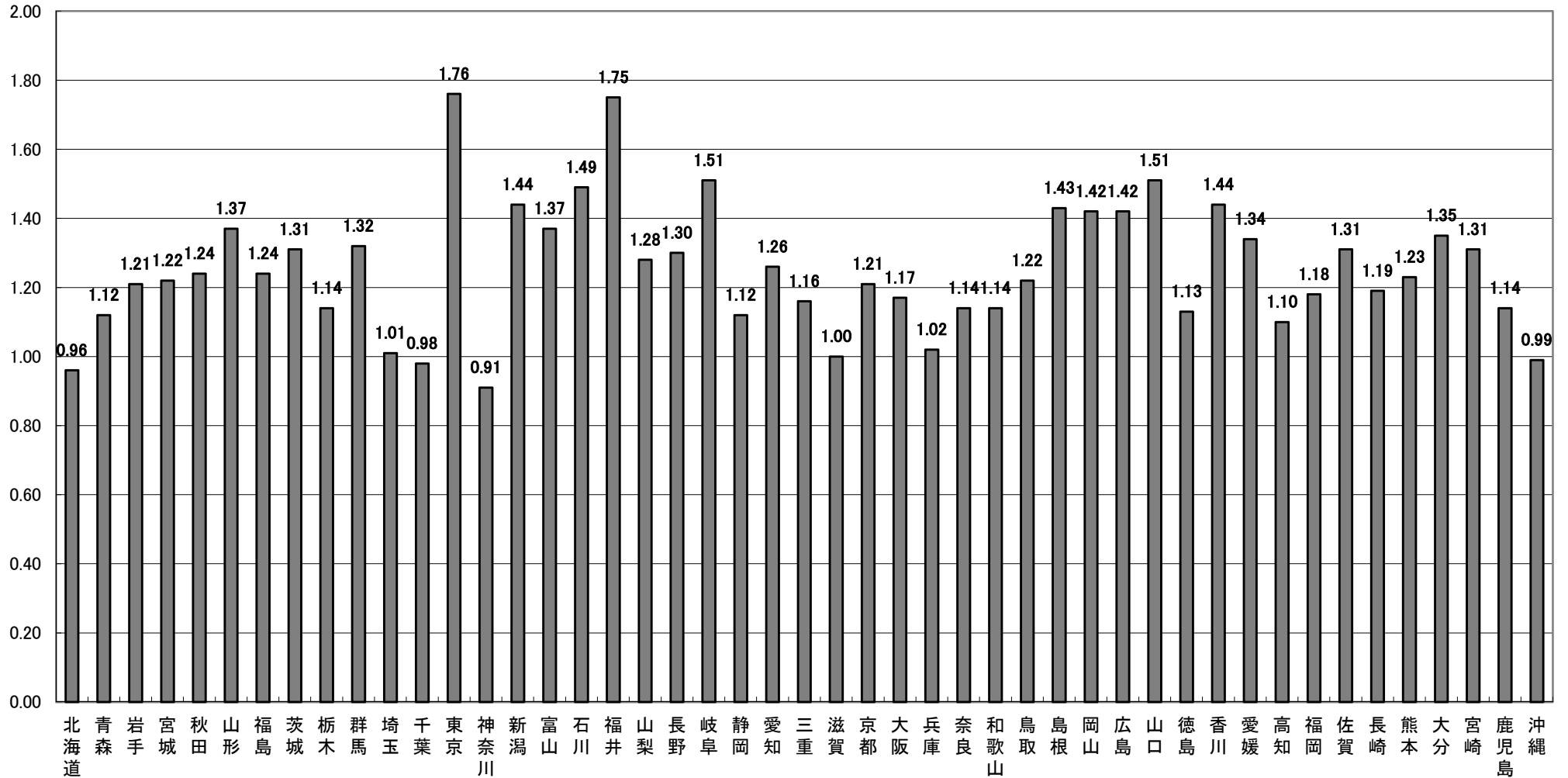
		局 計	青 森	八 戸	弘 前	む つ	野 辺 地	五所川原	三 沢	十 和 田	黒 石
求 新	当 月 計	1,258	301	297	234	66	27	102	93	74	64
	前 月 計	1,362	328	312	252	73	40	112	85	77	83
	前 年 同 月 計	1,302	328	281	223	104	37	105	90	67	67
職 有	当 月 計	7,788	1,832	1,889	1,454	402	260	679	493	360	419
	前 月 計	8,147	1,939	1,929	1,551	449	280	709	503	352	435
	前 年 同 月 計	7,831	2,031	1,793	1,386	457	292	615	462	398	397
求 新	当 月 計	2,457	668	600	593	71	67	158	134	114	52
	前 月 計	3,126	766	1,067	512	122	90	146	187	160	76
	前 年 同 月 計	2,977	905	741	558	69	82	174	227	126	95
人 有	当 月 計	7,249	1,969	2,061	1,412	249	214	391	406	372	175
	前 月 計	7,475	2,037	2,105	1,385	297	225	377	455	384	210
	前 年 同 月 計	8,524	2,544	2,416	1,467	251	227	500	529	350	240
就 職 件 数	当 月 計	436	90	108	87	21	11	28	33	35	23
	前 月 計	636	144	132	133	42	23	40	51	34	37
	前 年 同 月 計	549	96	129	114	32	18	64	36	28	32
就 職 率	当 月	34.7	29.9	36.4	37.2	31.8	40.7	27.5	35.5	47.3	35.9
	前 月	46.7	43.9	42.3	52.8	57.5	57.5	35.7	60.0	44.2	44.6
	前 年 同 月	42.2	29.3	45.9	51.1	30.8	48.6	61.0	40.0	41.8	47.8
求 人 倍 率	新 当 月	1.95	2.22	2.02	2.53	1.08	2.48	1.55	1.44	1.54	0.81
	新 前 月	2.30	2.34	3.42	2.03	1.67	2.25	1.30	2.20	2.08	0.92
	新 前 年 同 月	2.29	2.76	2.64	2.50	0.66	2.22	1.66	2.52	1.88	1.42
有 効	有 効 当 月	0.93	1.07	1.09	0.97	0.62	0.82	0.58	0.82	1.03	0.42
	有 効 前 月	0.92	1.05	1.09	0.89	0.66	0.80	0.53	0.90	1.09	0.48
	有 効 前 年 同 月	1.09	1.25	1.35	1.06	0.55	0.78	0.81	1.15	0.88	0.60

（資料）青森労働局職業安定部職業安定課「職業安定業務統計」。

（注 1）就職率＝就職件数÷新規求職×100。

（注 2）「求人倍率」は原数値。

都道府県別有効求人倍率：季節調整値
 (新規学卒者を除きパートタイムを含む)
 令和6年8月 全国平均 1.23倍 [原数値1.23倍]



(注) 季節調整値計算(季節調整値替え)は、毎年過去1年分のデータが揃う年初に行われ、季節調整済系列が改定される。
 (資料出所) 厚生労働省「職業安定業務統計」。