

職業安定業務取扱月報

(令和6年5月分)

も く じ

1	労働市場の動き	1～3	ページ
2	受理地別・就業地別 求人倍率・求人・求職の動き	4	〃
3	職業紹介・雇用保険主要指標	5	〃
4	職業紹介状況	6～8	〃
5	産業別新規求人・充足状況	9	〃
6	職業別常用新規求職・求人就職状況	10	〃
7	雇用保険業務取扱状況	11	〃
8	安定所別職業紹介状況	12～14	〃
9	都道府県別有効求人倍率（季節調整値）	15	〃

青森労働局職業安定部職業安定課

※ 過去の求人数、求職者数等について訂正のお知らせを掲載しておりますのでご覧ください。

[正誤情報－厚生労働省：https://www.mhlw.go.jp/toukei/list/114-1-seigo.html](https://www.mhlw.go.jp/toukei/list/114-1-seigo.html)

労働市場の動き（令和6年5月）

青森労働局職業安定部職業安定課

○ 県内の景気の動向

- 本県経済は、一部に足踏みもみられるが、緩やかに回復している。

【青森県：青森県経済統計報告】

- 県内の景気は、緩やかに回復している。

最終需要の動向をみると、公共投資は、横ばい圏内で推移している。設備投資は、高水準で推移している。個人消費は、回復している。住宅投資は、全体としては弱めの動きとなっている。

生産は、一部に持ち直しの動きがみられるものの、全体としては弱含んでいる。雇用・所得情勢は、全体としては改善している。

【日本銀行青森支店：県内金融経済概況6月公表分】

- 2024（令和6）年5月度の青森県企業倒産は11件（前年同月比266.66%増）、負債総額は14億3,800万円（同230.57%増）となった。倒産件数は、前年同月比で8件、前月比でも6件それぞれ増加し、倒産件数が二桁を超えるのは2023（令和5年）6月度ぶりで今年初。負債総額は、引き続き資本余力に乏しい中小・零細企業の倒産が目立ったものの、過剰債務を抱えた（株）サイキの倒産（負債額9億7,800万円）が全体を押し上げ、前年同月比で10億300万円、前月比でも10億9,200万円それぞれ増加し、負債総額10億円を超えるのも今年初。一旦小康状態に入ったように見えた倒産動向は、再び増勢に転じている。なお、このうち「新型コロナウイルス」関連倒産は2件の発生に留まり、コロナ禍以前より経営環境の厳しい企業の倒産が全体的に多かった。昨今の原価高などにより収益環境は悪化の一途にあるだけに、ここにきて耐え切れず、行き詰まりが表面化したと言える。

内閣府が5月27日にリリースした月例経済報告では、「景気はこのところ一部に足踏みもみられるが、緩やかに回復している」という基調判

断を4カ月連続で維持した。また、企業の「業況判断」に関しても「改善している」という判断を継続している。コロナ禍からの脱却が進み、人流の回復とともに、インバウンド消費拡大による観光産業の活性化など、好転材料も認められるようになったが、その一方で多くの企業にとっては昨今の物価高、人手不足、過剰債務など、様々な問題が重く押しかかり、収益環境を改善できずにいる。これに、建設業、運輸業などへの「時間外労働の上限規制」、いわゆる「2024年問題」の本格化すれば、更なる障害になることは明らかで、これら要因が複合的に影響することにより、今後倒産動向が増勢を強める可能性は十分高いだろう。

【(株)東京商エリサーチ青森支店：2024（令和6）年5月度青森県企業倒産状況】

雇用情勢をみると、月間有効求職者数（季節調整値）は23,416人で前月に比べ3.7%（831人）増加、月間有効求人数（同）は25,779人で前月に比べ0.8%（202人）増加となった。有効求人倍率（同）は1.10倍で前月に比べ0.03ポイント低下した。

新規求人倍率（季節調整値）は1.65倍で、前月に比べ0.28ポイント低下した。また、就業地別有効求人倍率（同）は1.24倍となり、前月に比べ0.02ポイント低下した。

正社員有効求人倍率（原数値）は0.94倍で前年同月に比べ0.03ポイント低下した。

○ 労働市場の概況

月間有効求人全数（学卒を除きパートタイムを含む原数値）は、前年同月比5.5%（1,500人）減少の25,908人、全数のうち常用（パートタイムを除く原数値）は同2.3%（393人）減少の16,459人となった。

月間有効求職者全数（同）は、前年同月比2.1%（511人）増加の24,367

人、全数のうち常用（同）は同2.3%（329人）増加の14,465人となった。

この結果、全数の有効求人倍率（原数値）は1.06倍となり、前年同月から0.09ポイント低下した。

新規求人倍率（原数値）は1.61倍で、前年同月を0.14ポイント下回った。

パートタイム有効求人全数（原数値）は、前年同月比10.8%（997人）減少の8,213人、同有効求職者全数（同）は同1.0%（88人）増加の8,967人となり、同有効求人倍率は0.92倍で前年同月を0.12ポイント下回った。

○ 求人の動向

新規求人全数（学卒を除きパートタイムを含む原数値）は、前年同月比1.2%（114人）減少の9,081人、全数のうち常用（パートタイムを除く原数値）は同2.1%（118人）増加の5,764人、臨時・季節は同9.4%（53人）減少の510人、パートタイムは同6.0%（179人）減少の2,807人となった。

また、産業別新規求人全数の前年同月比は、サービス業12.1%（147人）等で増加し、卸売業、小売業17.2%（233人）、宿泊業、飲食サービス業24.7%（159人）等で減少した。

製造業の内訳をみると、繊維工業39.5%（15人）、輸送用機械器具製造業225.0%（18人）等で増加し、食料品製造業、飲料・たばこ・飼料製造業12.1%（46人）、電子機械器具製造業79.4%（54人）等で減少した。

新規求人数における正社員求人数の割合は52.7%で前年同月を3.0ポイント上回り、有効求人数における割合は52.5%で前年同月を2.7ポイント上回った。

○ 求職の動向

新規求職申込件数全数（学卒を除きパートタイムを含む原数値）は、前年同月比7.8%（411件）増加の5,653件となった。全数のうち常用（パートタイムを除く）は同5.7%（177件）増加の3,306件、臨時・季節（同）は同39.2%（124件）増加の440件、パートタイムは同6.1%（110件）増加の1,907件となった。

中高年齢者（パートタイムを除く原数値）は、前年同月比15.4%（279件）増加の2,096件となった。

また、新規求職者全数における雇用保険受給資格決定件数の割合は60.1%（前年同月55.9%）、常用新規求職者に占める基本手当受給資格決定件数の割合は67.0%（同61.2%）となっている。

常用新規求職者（パートタイムを含む原数値）の希望職種別構成は、専門的・技術的職業従事者10.0%（前年同月10.3%）、事務従事者19.7%（同19.3%）、販売従事者5.0%（同6.1%）、サービス職業従事者11.1%（同11.7%）、生産工程従事者7.1%（同6.8%）、運搬・清掃・包装等従事者14.5%（同13.6%）等となっている。

○ 就職の動向

就職全数（学卒を除きパートタイムを含む原数値）は、前年同月比6.7%（141件）減少の1,965件、全数のうち常用（パートタイムを除く原数値）は同0.9%（10件）減少の1,079件、臨時・季節（同）は同18.1%（21件）減少の95件、パートタイムは同12.2%（110件）減少の791件となった。

また、雇用保険基本手当受給者（パートタイムを除く原数値）の就職件

数は前年同月比1.5%（6件）増加の402件となった。

受給資格決定件数（基本手当）に対する就職率は13.7%（前年同月15.8%）と前年同月を2.1ポイント下回った。

パートを含む常用の新規求職者に対する就職率をみると、34.3%（同38.5%）と前年同月を4.2ポイント下回った。

また、常用求職者全数に対する就職件数（1,781件）の職種別構成は、専門的・技術的職業従事者13.1%（233件）、事務従事者17.8%（317件）、販売従事者5.6%（99件）、サービス職業従事者20.0%（356件）、生産工程従事者9.7%（172件）、運搬・清掃・包装等従事者17.7%（315件）等となっている。

○ 充足の動向

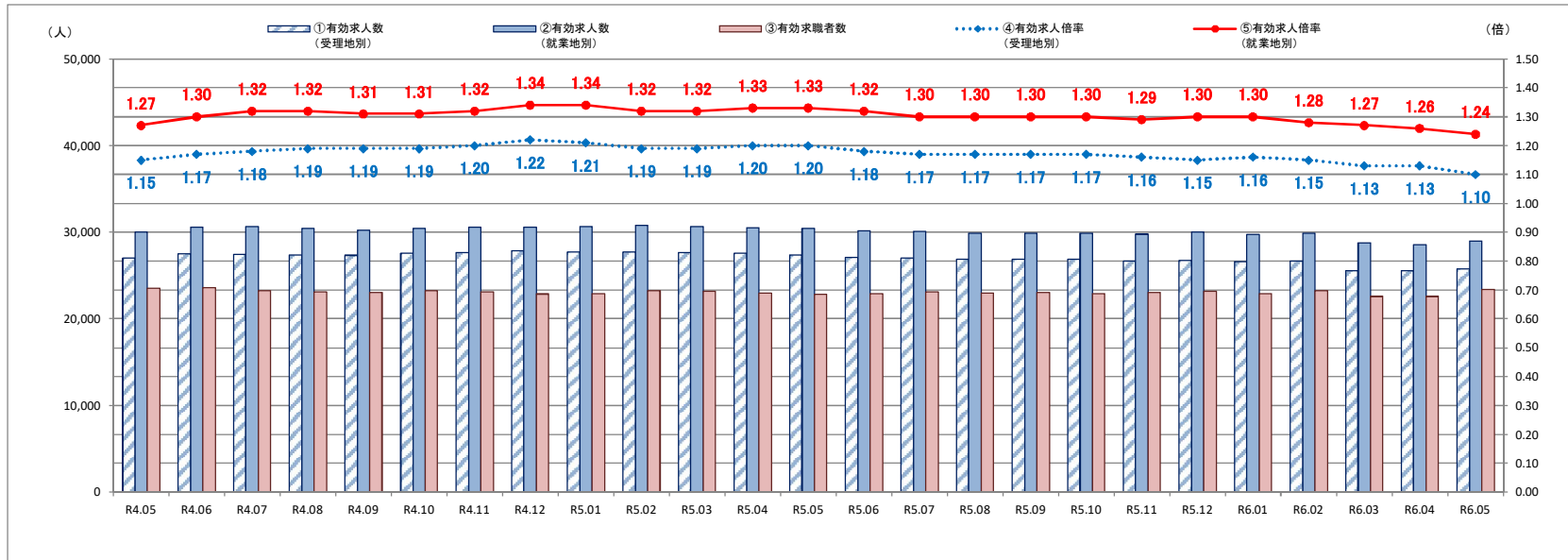
充足全数（学卒を除きパートタイムを含む原数値）は、前年同月4.4%（87件）減少の1,898件となった。

また、産業別でみると、充足全数のうち前年同月比で建設業12.7%（17人）等で増加し、宿泊業、飲食サービス業18.6%（21人）等で減少した。

※ 「新規求職者全数における雇用保険受給資格決定件数の割合」、「常用新規求職者に占める基本手当受給資格決定件数の割合」及び「基本手当受給資格決定件数に対する就職率」は、いずれも速報値であり、修正する可能性があること。

※ 職業名は、平成21（2009）年12月改定の「日本標準職業分類」に基づく区分である。

受理地別・就業地別有効求人倍率等の推移(全数)



	①有効求人人数 (受理地別)	②有効求人人数 (就業地別)	差 (②-①)	③有効求職者数	④有効求人倍率 (受理地別)	⑤有効求人倍率 (就業地別)	差 (⑤-④)
R4.05	26,996	29,999	3,003	23,577	1.15	1.27	0.12
R4.06	27,523	30,598	3,075	23,624	1.17	1.30	0.13
R4.07	27,444	30,643	3,199	23,278	1.18	1.32	0.14
R4.08	27,379	30,418	3,039	23,104	1.19	1.32	0.13
R4.09	27,337	30,242	2,905	23,036	1.19	1.31	0.12
R4.10	27,581	30,460	2,879	23,244	1.19	1.31	0.12
R4.11	27,666	30,537	2,871	23,128	1.20	1.32	0.12
R4.12	27,837	30,626	2,789	22,857	1.22	1.34	0.12
R5.01	27,684	30,633	2,949	22,925	1.21	1.34	0.13
R5.02	27,696	30,809	3,113	23,279	1.19	1.32	0.13
R5.03	27,640	30,668	3,028	23,196	1.19	1.32	0.13
R5.04	27,587	30,523	2,936	22,968	1.20	1.33	0.13
R5.05	27,389	30,403	3,014	22,819	1.20	1.33	0.13
R5.06	27,127	30,192	3,065	22,909	1.18	1.32	0.14
R5.07	27,035	30,107	3,072	23,081	1.17	1.30	0.13
R5.08	26,887	29,893	3,006	23,016	1.17	1.30	0.13
R5.09	26,890	29,936	3,046	23,047	1.17	1.30	0.13
R5.10	26,885	29,896	3,011	22,932	1.17	1.30	0.13
R5.11	26,659	29,754	3,095	23,039	1.16	1.29	0.13
R5.12	26,737	30,072	3,335	23,179	1.15	1.30	0.15
R6.01	26,584	29,736	3,152	22,936	1.16	1.30	0.14
R6.02	26,677	29,854	3,177	23,293	1.15	1.28	0.13
R6.03	25,592	28,767	3,175	22,601	1.13	1.27	0.14
R6.04	25,577	28,566	2,983	22,585	1.13	1.26	0.13
R6.05	25,779	28,986	3,207	23,416	1.10	1.24	0.14

※各数値は季節調整値

(注) 季節調整法はセンサス局法Ⅱ (X-12-ARIMA)による。なお、令和5年12月以前の数値は、令和6年1月分公表時に新季節指数により改定されている。

職業紹介・雇用保険主要指標

令和6年5月

(単位:人、倍、%)

職業紹介				雇用保険					
区	分	当 月	前年同月	対 比	区	分	当 月	前年同月	対 比
1	新規求職者数(2+3+4)	5,653	5,242	7.8	34	充足数(35+36+37)	1,898	1,985	▲ 4.4
2	1のうち常用	3,306	3,129	5.7	35	34のうち常用	1,055	1,024	3.0
3	1のうち臨時・季節	440	316	39.2	36	34のうち臨時・季節	95	101	▲ 5.9
4	1のうちパートタイム	1,907	1,797	6.1	37	34のうちパートタイム	748	860	▲ 13.0
5	4のうち臨時・季節	22	17	29.4	38	37のうち臨時・季節	78	94	▲ 17.0
6	1のうち中高年齢者(一般フルタイム)	2,096	1,817	15.4	39	新規求人倍率(季節調整値・全数)	1.65	(前月) 1.93	▲ 0.28
7	1のうち中高年齢者(一般パートタイム)	1,352	1,248	8.3	40	新規求人倍率(原数値・全数)	1.61	1.75	▲ 0.14
8	月間有効求職者数(9+10+11)	24,367	23,856	2.1	41	新規求人倍率(原数値・常用)	1.59	1.69	▲ 0.10
9	8のうち常用	14,465	14,136	2.3	42	新規求人倍率(原数値・臨時)	1.78	2.69	▲ 0.91
10	8のうち臨時・季節	935	841	11.2	43	有効求人倍率(季節調整値・全数)	1.10	(前月) 1.13	▲ 0.03
11	8のうちパートタイム	8,967	8,879	1.0	44	有効求人倍率(原数値・全数)	1.06	1.15	▲ 0.09
12	11のうち臨時・季節	70	84	▲ 16.7	45	有効求人倍率(原数値・常用)	1.02	1.10	▲ 0.08
13	8のうち中高年齢者(一般フルタイム)	8,291	7,906	4.9	46	有効求人倍率(原数値・臨時)	1.98	2.48	▲ 0.50
14	8のうち中高年齢者(一般パートタイム)	6,058	5,897	2.7	47	就職率(26÷1×100)	34.8	40.2	▲ 5.4
15	新規求人数(16+17+18)	9,081	9,195	▲ 1.2	48	常用就職率(パートタイムを含む)	34.3	38.5	▲ 4.2
16	15のうち常用	5,764	5,646	2.1	49	中高年就職率(31÷6×100)	27.9	32.3	▲ 4.4
17	15のうち臨時・季節	510	563	▲ 9.4	50	同上パートタイム就職率(32÷7×100)	36.7	46.7	▲ 10.0
18	15のうちパートタイム	2,807	2,986	▲ 6.0	51	充足率(34÷15×100)	20.9	21.6	▲ 0.7
19	18のうち臨時・季節	313	333	▲ 6.0	52	同上常用充足率(35÷16×100)	18.3	18.1	0.2
20	月間有効求人数(21+22+23)	25,908	27,408	▲ 5.5	53	離職票交付枚数(基本手当・高年齢・短時間)	3,634	3,242	12.1
21	20のうち常用	16,459	16,852	▲ 2.3	54	離職票交付枚数(短期特例)	528	377	40.1
22	20のうち臨時・季節	1,236	1,346	▲ 8.2	55	受給資格決定件数(56+57+58)	3,400	2,929	16.1
23	20のうちパートタイム	8,213	9,210	▲ 10.8	56	55のうち基本手当	2,216	1,915	15.7
24	23のうち臨時・季節	749	950	▲ 21.2	57	55のうち高年齢	719	596	20.6
25	紹介件数	4,794	4,724	1.5	58	55のうち短期特例	465	418	11.2
26	就職件数(27+28+29)	1,965	2,106	▲ 6.7	59	初回受給者数(基本手当)	1,851	1,740	6.4
27	26のうち常用	1,079	1,089	▲ 0.9	60	受給者実人員(61+62+63)	6,443	6,067	6.2
28	26のうち臨時・季節	95	116	▲ 18.1	61	60のうち基本手当	5,512	5,047	9.2
29	26のうちパートタイム	791	901	▲ 12.2	62	60のうち高年齢	725	740	▲ 2.0
30	29のうち臨時・季節	89	102	▲ 12.7	63	60のうち短期特例	206	280	▲ 26.4
31	26のうち中高年齢者(一般フルタイム)	585	587	▲ 0.3	64	雇用保険支給金額(65+66+67)(千円)	867,653	810,209	7.1
32	26のうち中高年齢者(一般パートタイム)	496	583	▲ 14.9	65	64のうち基本手当	663,464	589,255	12.6
33	26のうち基本手当受給者(パートタイムを除く)	402	396	1.5	66	64のうち高年齢	159,514	161,824	▲ 1.4
					67	64のうち短期特例	44,675	59,130	▲ 24.4

(資料) 青森労働局職業安定部職業安定課「職業安定業務統計」「雇用保険事業統計」。

(注1) 「求人倍率」は新規学卒を除きパートタイムを含む。

(注2) 「うち常用」、「うち臨時・季節」はパートタイムを除く。

(注3) パートタイムを除く求人倍率(原数値)は次の通りである。()内は前年同月。

新規求人倍率 全数 1.67 (1.80) 常用 1.74 (1.80) 臨時・季節 1.16 (1.78)

有効求人倍率 全数 1.15 (1.22) 常用 1.14 (1.19) 臨時・季節 1.32 (1.60)

(注4) 受給資格決定件数のうち「55のうち基本手当」の「当月」は速報値であり、修正があり得る。

職業紹介状況（1～求職）

令和6年5月

（単位：人、％）

区分	新規求職者数							月間有効求職者数						
	全数計	対前年同期比	うち常用	うち臨時季節	うちパートタイム	うち常用	うち中高年	全数計	対前年同期比	うち常用	うち臨時季節	うちパートタイム	うち常用	うち中高年
26年度	100,673	▲ 6.8	60,925	16,214	23,534	23,317	31,300	360,587	▲ 7.3	236,174	31,399	93,014	92,419	108,692
27年度	92,698	▲ 7.9	56,005	14,449	22,244	22,050	29,455	333,669	▲ 7.5	215,803	28,148	89,718	89,166	101,862
28年度	84,143	▲ 9.2	51,188	12,348	20,607	20,443	27,493	303,715	▲ 9.0	196,285	22,669	84,761	84,293	94,654
29年度	78,462	▲ 6.8	47,422	10,803	20,237	20,088	26,176	288,670	▲ 5.0	183,260	20,493	84,917	84,484	91,683
30年度	74,010	▲ 5.7	43,925	9,754	20,331	20,237	25,101	280,715	▲ 2.8	172,589	19,124	89,002	88,658	88,881
31年度	70,732	▲ 4.4	41,920	9,027	19,785	19,643	25,093	276,336	▲ 1.6	168,149	17,337	90,850	90,452	90,116
2年度	66,522	▲ 6.0	39,570	8,508	18,444	18,219	24,628	290,031	5.0	172,401	24,447	93,183	92,437	101,502
3年度	64,385	▲ 3.2	38,242	7,359	18,784	18,552	23,301	279,769	▲ 3.5	163,303	22,380	94,086	93,281	96,266
4年度	63,010	▲ 2.1	37,340	6,711	18,959	18,746	23,322	278,928	▲ 0.3	161,737	20,370	96,821	95,976	95,736
5年度	62,645	▲ 0.6	37,588	6,125	18,932	18,714	23,542	275,813	▲ 1.1	161,865	18,504	95,444	94,599	96,046
5年度月平均	5,220	▲ 0.6	3,132	510	1,578	1,560	1,962	22,984	▲ 1.1	13,489	1,542	7,954	7,883	8,004
5年 4月	6,816	▲ 2.3	4,019	296	2,501	2,464	2,363	24,127	▲ 1.6	14,461	882	8,784	8,701	8,067
5月	5,242	▲ 2.7	3,129	316	1,797	1,780	1,817	23,856	▲ 2.9	14,136	841	8,879	8,795	7,906
6月	5,019	▲ 2.8	3,020	451	1,548	1,538	1,812	23,648	▲ 2.9	13,818	1,066	8,764	8,688	7,893
7月	4,879	8.5	2,952	527	1,400	1,382	1,824	22,871	▲ 0.3	13,428	1,310	8,133	8,063	7,720
8月	4,323	▲ 4.3	2,801	220	1,302	1,284	1,525	22,290	▲ 1.0	13,250	1,209	7,831	7,758	7,510
9月	4,472	▲ 0.6	2,979	44	1,449	1,434	1,471	21,766	▲ 0.5	13,248	809	7,709	7,636	7,162
10月	4,552	1.5	2,995	93	1,464	1,449	1,491	21,140	▲ 1.2	13,086	366	7,688	7,622	6,714
11月	4,773	4.5	2,872	508	1,393	1,376	1,869	21,037	▲ 0.5	12,830	651	7,556	7,492	6,866
12月	5,954	4.8	2,657	2,080	1,217	1,189	3,047	22,473	1.1	12,545	2,669	7,259	7,190	8,470
6年 1月	6,139	▲ 0.4	3,512	1,041	1,586	1,567	2,602	24,106	0.3	13,118	3,626	7,362	7,295	9,594
2月	5,325	0.3	3,340	343	1,642	1,629	1,941	24,956	0.1	13,818	3,471	7,667	7,604	9,783
3月	5,151	▲ 10.5	3,312	206	1,633	1,622	1,780	23,543	▲ 3.4	14,127	1,604	7,812	7,755	8,361
6年 4月	6,894	1.1	4,106	282	2,506	2,479	2,480	23,908	▲ 0.9	14,415	843	8,650	8,580	8,090
5月	5,653	7.8	3,306	440	1,907	1,885	2,096	24,367	2.1	14,465	935	8,967	8,897	8,291
6月														
7月														
8月														
9月														
10月														
11月														
12月														
7年 1月														
2月														
3月														
5年度合計	12,547	4.1	7,412	722	4,413	4,364	4,576	48,275	0.6	28,880	1,778	17,617	17,477	16,381

（資料）青森労働局職業安定部職業安定課「職業安定業務統計」。

（注）新規学卒を除く。「うち常用」、「うち臨時季節」、「うち中高年」はパートタイムを除く。

職 業 紹 介 状 況 （ 2 ～ 求 人 ）

令和6年5月

(単位:人、%、倍)

区 分	新 規 求 人 数						月 間 有 効 求 人 数						求 人 倍 率	
	全 数 計	対 前 年 同 期 比	う ち 常 用	う ち 臨 時 季 節	う ち パ ー ト タ イ ム	う ち 常 用	全 数 計	対 前 年 同 期 比	う ち 常 用	う ち 臨 時 季 節	う ち パ ー ト タ イ ム	う ち 常 用	原 数 値 (全 数)	
													新 規	有 効
26年度	116,464	1.6	59,973	10,175	46,316	38,168	292,936	3.9	153,613	22,918	116,405	97,482	1.16	0.81
27年度	124,280	6.7	63,421	10,445	50,414	41,361	317,624	8.4	164,745	23,333	129,546	108,393	1.34	0.95
28年度	131,893	6.1	68,997	11,262	51,634	41,651	344,172	8.4	182,564	26,941	134,667	110,182	1.57	1.13
29年度	137,575	4.3	74,955	10,335	52,285	43,116	366,519	6.5	202,679	24,939	138,901	116,093	1.75	1.27
30年度	134,346	▲ 2.3	74,817	9,082	50,447	41,988	365,540	▲ 0.3	208,721	20,984	135,835	114,479	1.82	1.30
31年度	120,623	▲ 10.2	68,352	7,732	44,539	36,901	332,197	▲ 9.1	193,339	17,750	121,108	101,626	1.71	1.20
2 年度	102,578	▲ 15.0	60,280	7,620	34,678	28,851	275,243	▲ 17.1	167,506	17,590	90,147	76,721	1.54	0.95
3 年度	112,748	9.9	66,361	8,628	37,759	31,494	305,087	10.8	185,350	19,660	100,077	85,137	1.75	1.09
4 年度	120,153	6.6	70,788	7,927	41,438	35,195	330,012	8.2	200,221	18,355	111,436	95,990	1.91	1.18
5 年度	114,639	▲ 4.6	69,217	6,596	38,826	33,326	321,816	▲ 2.5	198,771	15,848	107,197	93,067	1.83	1.17
5年度月平均	9,553	▲ 4.6	5,768	550	3,236	2,777	26,818	▲ 2.5	16,564	1,321	8,933	7,756	1.83	1.17
5年 4月	9,396	▲ 5.2	5,610	478	3,308	2,960	28,231	3.3	17,185	1,399	9,647	8,326	1.38	1.17
5 5月	9,195	0.4	5,646	563	2,986	2,653	27,408	2.0	16,852	1,346	9,210	8,260	1.75	1.15
5 6月	10,166	▲ 4.7	6,138	518	3,510	3,019	26,785	▲ 1.6	16,657	1,227	8,901	7,946	2.03	1.13
5 7月	9,021	▲ 0.5	5,513	604	2,904	2,561	26,198	▲ 1.0	16,336	1,315	8,547	7,559	1.85	1.15
5 8月	9,397	▲ 1.5	5,779	641	2,977	2,681	26,474	▲ 2.6	16,518	1,432	8,524	7,610	2.17	1.19
5 9月	10,349	▲ 4.3	6,092	661	3,596	3,098	27,028	▲ 2.2	16,706	1,509	8,813	7,843	2.31	1.24
5 10月	9,839	▲ 2.4	5,919	579	3,341	2,741	27,524	▲ 2.5	16,884	1,501	9,139	7,930	2.16	1.30
5 11月	9,145	▲ 3.6	5,440	369	3,336	2,737	26,925	▲ 3.3	16,462	1,155	9,308	7,890	1.92	1.28
5 12月	8,851	▲ 6.3	5,254	548	3,049	2,437	25,804	▲ 3.8	15,815	1,131	8,858	7,377	1.49	1.15
6年 1月	10,055	0.8	5,937	658	3,460	2,882	25,898	▲ 4.1	15,762	1,279	8,857	7,473	1.64	1.07
6 2月	9,770	▲ 5.3	6,126	459	3,185	2,732	26,680	▲ 3.9	16,700	1,270	8,710	7,365	1.83	1.07
6 3月	9,455	▲ 19.1	5,763	518	3,174	2,825	26,861	▲ 9.4	16,894	1,284	8,683	7,488	1.84	1.14
6年 4月	9,688	3.1	5,804	580	3,304	3,045	26,298	▲ 6.8	16,668	1,229	8,401	7,531	1.41	1.10
6 5月	9,081	▲ 1.2	5,764	510	2,807	2,494	25,908	▲ 5.5	16,459	1,236	8,213	7,464	1.61	1.06
6 6月														
6 7月														
6 8月														
6 9月														
6 10月														
6 11月														
6 12月														
7年 1月														
7 2月														
7 3月														
6年度合計	18,769	1.0	11,568	1,090	6,111	5,539	52,206	▲ 6.2	33,127	2,465	16,614	14,995	1.50	1.08

(注) 新規学卒を除く。「うち常用」、「うち臨時季節」はパートタイムを除く。

職業紹介状況（3～充足・就職）

令和6年5月

(単位:人、%)

区分	充足数								就職件数								
	全数計	対前年同期比	うち常用	うち臨時季節	うちパートタイム	うち常用	充足率		全数計	対前年同期比	うち常用	うち臨時季節	うちパートタイム	うち常用	うち受給者	就職率	
							対新規	対有効								対新規	対有効
26年度	35,709	▲ 4.7	19,616	2,702	13,391	10,844	30.7	12.2	38,107	▲ 4.3	20,887	3,115	14,105	11,335	5,855	37.9	10.6
27年度	33,692	▲ 5.6	18,581	2,258	12,853	10,395	27.1	10.6	35,563	▲ 6.7	19,559	2,577	13,427	10,830	5,534	38.4	10.7
28年度	31,125	▲ 7.6	17,284	2,143	11,698	9,551	23.6	9.0	32,930	▲ 7.4	18,272	2,501	12,157	9,928	5,447	39.1	10.8
29年度	29,477	▲ 5.3	16,551	1,682	11,244	9,355	21.4	8.0	31,196	▲ 5.3	17,363	2,113	11,720	9,679	5,237	39.8	10.8
30年度	27,691	▲ 6.1	15,630	1,560	10,501	8,796	20.6	7.6	29,242	▲ 6.3	16,368	1,963	10,911	9,077	4,865	39.5	10.4
31年度	26,241	▲ 5.2	14,624	1,478	10,139	8,521	21.8	7.9	27,652	▲ 5.4	15,339	1,728	10,585	8,874	4,974	39.1	10.0
2年度	22,585	▲ 13.9	12,348	1,342	8,895	7,420	22.0	8.2	23,409	▲ 15.3	12,706	1,534	9,169	7,654	4,194	35.2	8.1
3年度	22,003	▲ 2.6	11,898	1,198	8,907	7,500	19.5	7.2	22,991	▲ 1.8	12,358	1,350	9,283	7,794	4,033	35.7	8.2
4年度	21,443	▲ 2.5	11,805	1,090	8,548	7,219	17.8	6.5	22,412	▲ 2.5	12,361	1,215	8,836	7,428	4,089	35.6	8.0
5年度	21,150	▲ 1.4	11,780	982	8,388	7,314	18.4	6.6	22,167	▲ 1.1	12,378	1,095	8,694	7,521	4,299	35.4	8.0
5年度月平均	1,763	▲ 1.4	982	82	699	610	18.4	6.6	1,847	▲ 1.1	1,032	91	725	627	358	35.4	8.0
5年 4月	2,146	▲ 0.6	1,159	92	895	793	22.8	7.6	2,211	▲ 1.6	1,211	92	908	801	348	32.4	9.2
5月	1,985	▲ 1.6	1,024	101	860	766	21.6	7.2	2,106	0.7	1,089	116	901	799	396	40.2	8.8
6月	1,851	▲ 6.0	1,035	90	726	646	18.2	6.9	1,948	▲ 5.5	1,086	95	767	682	419	38.8	8.2
7月	1,638	8.3	966	80	592	513	18.2	6.3	1,737	9.4	1,022	83	632	539	376	35.6	7.6
8月	1,507	▲ 6.7	909	60	538	472	16.0	5.7	1,592	▲ 6.1	968	75	549	477	346	36.8	7.1
9月	1,662	▲ 4.2	994	80	588	538	16.1	6.1	1,766	▲ 4.2	1,057	96	613	546	392	39.5	8.1
10月	1,790	9.8	1,029	95	666	605	18.2	6.5	1,897	7.8	1,078	111	708	634	390	41.7	9.0
11月	1,610	▲ 1.8	910	87	613	527	17.6	6.0	1,696	▲ 0.2	956	100	640	547	353	35.5	8.1
12月	1,466	▲ 0.3	822	86	558	404	16.6	5.7	1,526	▲ 1.0	855	97	574	414	305	25.6	6.8
6年 1月	1,268	▲ 7.6	730	59	479	353	12.6	4.9	1,320	▲ 7.6	763	67	490	360	258	21.5	5.5
2月	1,843	7.7	985	76	782	692	18.9	6.9	1,919	9.1	1,033	79	807	709	366	36.0	7.7
3月	2,384	▲ 8.7	1,217	76	1,091	1,005	25.2	8.9	2,449	▲ 9.2	1,260	84	1,105	1,013	350	47.5	10.4
6年 4月	1,987	▲ 7.4	1,093	82	812	742	20.5	7.6	2,061	▲ 6.8	1,131	85	845	768	356	29.9	8.6
5月	1,898	▲ 4.4	1,055	95	748	670	20.9	7.3	1,965	▲ 6.7	1,079	95	791	702	402	34.8	8.1
6月																	
7月																	
8月																	
9月																	
10月																	
11月																	
12月																	
7年 1月																	
2月																	
3月																	
5年度合計	3,885	▲ 6.0	2,148	177	1,560	1,412	20.7	7.4	4,026	▲ 6.7	2,210	180	1,636	1,470	758	32.1	8.3

(資料) 青森労働局職業安定部職業安定課「職業安定業務統計」。

(注 1) 新規学卒を除く。「うち常用」、「うち臨時季節」はパートタイムを除く。

(注 2) 就職件数の「うち受給者」は基本手当受給者でパートタイムを除く。

産業別新規求人・充足状況（新規学卒を除く）

令和6年5月

（単位：人、％）

区 分	①新規求人数			②常用		③パートタイム		④充足数			⑤常用		⑥パートタイム		充足率 ④／①
	当月	前年同月	増減率	当月	前年同月	当月	前年同月	当月	前年同月	増減率	当月	前年同月	当月	前年同月	
	農 林 漁 業	194	183	6.0	69	64	49	40	77	68	13.2	29	23	19	
鉱 業 , 採 石 業 , 砂 利 採 取 業	0	16	▲100.0	0	12	0	4	2	0	-	2	0	0	0	-
建 設 業	1,311	1,237	6.0	1,259	1,163	32	31	151	134	12.7	136	117	5	13	11.5
製 造 業	688	760	▲9.5	490	530	158	176	191	210	▲9.0	136	128	47	69	27.8
食 料 品 製 造 業 , 飲 料 ・ た ば こ ・ 飼 料 製 造 業	333	379	▲12.1	161	228	137	122	92	112	▲17.9	48	62	36	37	27.6
織 維 工 業	53	38	39.5	46	29	7	9	16	21	▲23.8	12	11	4	10	30.2
木 材 ・ 木 製 品 製 造 業 (家 具 を 除 く) 家 具 ・ 装 備 品 製 造 業	16	18	▲11.1	16	15	0	3	9	5	80.0	9	5	0	0	56.3
パ ル プ ・ 紙 ・ 紙 加 工 品 製 造 業	22	32	▲31.3	22	32	0	0	3	1	200.0	3	0	0	1	13.6
印 刷 ・ 同 関 連 業	15	8	87.5	15	6	0	2	4	8	▲50.0	3	5	1	3	26.7
化 学 工 業 , 石 油 製 品 ・ 石 炭 製 品 製 造 業 , プ ラ ス チ ッ ク , ゴ ム 製 品 製 造 業	10	8	25.0	9	8	1	0	6	3	100.0	5	3	1	0	60.0
窯 業 ・ 土 石 製 品 製 造 業	32	26	23.1	30	25	1	0	8	6	33.3	8	6	0	0	25.0
鉄 鋼 業 , 非 鉄 金 属 製 造 業	16	18	▲11.1	16	17	0	0	3	6	▲50.0	3	6	0	0	18.8
金 属 製 品 製 造 業	71	79	▲10.1	68	78	3	1	11	13	▲15.4	11	12	0	1	15.5
は ん 用 ・ 生 産 用 機 械 器 具 製 造 業	17	21	▲19.0	15	19	2	2	4	2	100.0	4	2	0	0	23.5
業 務 用 機 械 器 具 製 造 業	18	6	200.0	16	4	0	2	4	4	0.0	4	3	0	1	22.2
電 子 部 品 ・ デ バ イ ス ・ 電 子 回 路 製 造 業	33	35	▲5.7	27	26	6	8	21	9	133.3	16	4	5	5	63.6
電 気 機 械 器 具 製 造 業	14	68	▲79.4	14	31	0	21	7	15	▲53.3	7	8	0	7	50.0
情 報 通 信 機 械 器 具 製 造 業	10	14	▲28.6	7	4	1	5	0	1	▲100.0	0	0	0	1	-
輸 送 用 機 械 器 具 製 造 業	26	8	225.0	26	7	0	0	2	3	▲33.3	2	1	0	2	7.7
そ の 他 の 製 造 業	2	2	0.0	2	1	0	1	1	1	0.0	1	0	0	1	50.0
電 気 ・ ガ ス ・ 熱 供 給 ・ 水 道 業	9	8	12.5	6	4	3	4	6	3	100.0	5	0	1	3	66.7
情 報 通 信 業	59	71	▲16.9	49	63	5	8	12	18	▲33.3	9	12	2	1	20.3
運 輸 業 , 郵 便 業	429	422	1.7	362	351	34	64	92	87	5.7	77	67	11	19	21.4
卸 売 業 , 小 売 業	1,122	1,355	▲17.2	563	617	553	706	255	264	▲3.4	118	114	133	145	22.7
卸 売 業	290	331	▲12.4	222	222	67	85	95	85	11.8	62	52	30	30	32.8
小 売 業	832	1,024	▲18.8	341	395	486	621	160	179	▲10.6	56	62	103	115	19.2
金 融 業 , 保 険 業	79	84	▲6.0	64	63	4	10	6	7	▲14.3	2	2	4	5	7.6
不 動 産 業 , 物 品 賃 貸 業	78	98	▲20.4	49	57	29	39	15	21	▲28.6	8	11	7	9	19.2
学 術 研 究 , 専 門 ・ 技 術 サ ー ビ ス 業	157	183	▲14.2	97	145	42	23	37	36	2.8	18	17	9	16	23.6
宿 泊 業 , 飲 食 サ ー ビ ス 業	486	645	▲24.7	195	220	286	391	92	113	▲18.6	35	36	57	76	18.9
宿 泊 業	160	193	▲17.1	52	83	103	78	35	42	▲16.7	14	16	21	26	21.9
飲 食 サ ー ビ ス 業	326	452	▲27.9	143	137	183	313	57	71	▲19.7	21	20	36	50	17.5
生 活 関 連 サ ー ビ ス 業 , 娯 楽 業	296	320	▲7.5	153	142	130	152	48	49	▲2.0	13	23	32	25	16.2
教 育 , 学 習 支 援 業	165	138	19.6	67	56	94	80	42	43	▲2.3	11	17	29	24	25.5
医 療 , 福 祉	2,376	2,260	5.1	1,560	1,447	789	794	479	464	3.2	293	288	180	173	20.2
医 療 業	713	579	23.1	503	396	207	176	143	133	7.5	96	91	45	41	20.1
社 会 保 険 ・ 社 会 福 祉 ・ 介 護 事 業	1,657	1,672	▲0.9	1,051	1,044	582	616	333	327	1.8	194	193	135	132	20.1
複 合 サ ー ビ ス 事 業	107	62	72.6	35	33	65	21	35	37	▲5.4	13	10	21	26	32.7
サ ー ビ ス 業 (他 に 分 類 さ れ な い も の)	1,366	1,219	12.1	705	651	427	354	254	258	▲1.6	129	124	113	118	18.6
公 務 (他 に 分 類 さ れ る も の を 除 く) ・ そ の 他	159	134	18.7	41	28	107	89	104	173	▲39.9	21	35	78	126	65.4
合 計	9,081	9,195	▲1.2	5,764	5,646	2,807	2,986	1,898	1,985	▲4.4	1,055	1,024	748	860	20.9

（資料）青森労働局職業安定部職業安定課「職業安定業務統計」。

（注）①新規求人数（②+③+臨時・季節）、④充足数（⑤+⑥+臨時・季節）。

職業別常用新規求職・求人・就職状況（新規学卒を除く）

令和6年5月

(単位:人、%)

区 分	① 新規求職者数					② 新規求人数					③ 求人倍率 ②/①	④ 就職件数					⑤ 就職率 ④/①
				パートタイム					パートタイム						パートタイム		
	当 月	前年同月	増減率	当 月	前年同月	当 月	前年同月	増減率	当 月	前年同月		当 月	前年同月	増減率	当 月	前年同月	
管 理 的 職 業 従 事 者	5	7	▲ 28.6	0	1	17	19	▲ 10.5	0	0	3.40	2	4	▲ 50.0	0	0	40.0
専 門 的 ・ 技 術 的 職 業 従 事 者	518	505	2.6	169	159	1,543	1,333	15.8	353	288	2.98	233	272	▲ 14.3	73	101	45.0
建 築 ・ 土 木 ・ 測 量 技 術 者	34	25	36.0	2	3	245	241	1.7	2	5	7.21	14	8	75.0	0	0	41.2
情 報 処 理 ・ 通 信 技 術 者	16	32	▲ 50.0	2	0	34	53	▲ 35.8	2	2	2.13	7	5	40.0	0	0	43.8
保 健 師 ， 助 産 師 ， 看 護 師	168	141	19.1	71	52	420	342	22.8	147	104	2.50	74	67	10.4	19	17	44.0
社 会 福 祉 専 門 職 業 従 事 者	124	133	▲ 6.8	42	56	410	365	12.3	94	97	3.31	66	83	▲ 20.5	23	21	53.2
事 務 従 事 者	1,025	949	8.0	324	306	782	694	12.7	239	170	0.76	317	310	2.3	115	134	30.9
一 般 事 務 従 事 者	891	841	5.9	280	273	560	440	27.3	201	130	0.63	236	230	2.6	99	102	26.5
会 計 事 務 従 事 者	56	34	64.7	10	8	108	117	▲ 7.7	17	11	1.93	26	21	23.8	6	7	46.4
販 売 従 事 者	261	297	▲ 12.1	99	107	729	920	▲ 20.8	303	466	2.79	99	98	1.0	48	49	37.9
サ ー ビ ス 職 業 従 事 者	578	573	0.9	232	237	1,813	1,947	▲ 6.9	790	891	3.14	356	382	▲ 6.8	174	192	61.6
飲 食 物 調 理 従 事 者	188	195	▲ 3.6	93	103	327	311	5.1	183	190	1.74	105	115	▲ 8.7	70	75	55.9
接 客 ・ 給 仕 職 業 従 事 者	84	82	2.4	36	33	296	384	▲ 22.9	178	228	3.52	54	51	5.9	30	30	64.3
保 安 職 業 従 事 者	59	42	40.5	18	19	231	223	3.6	43	31	3.92	42	56	▲ 25.0	12	28	71.2
農 林 漁 業 従 事 者	82	80	2.5	28	32	157	120	30.8	55	58	1.91	45	40	12.5	15	15	54.9
生 産 工 程 従 事 者	368	336	9.5	91	79	867	988	▲ 12.2	167	166	2.36	172	217	▲ 20.7	44	55	46.7
製 品 製 造 ・ 加 工 処 理 従 事 者 (金 属 製 品)	45	41	9.8	2	5	121	155	▲ 21.9	1	4	2.69	20	28	▲ 28.6	1	1	44.4
製 品 製 造 ・ 加 工 処 理 従 事 者 (金 属 製 品 を 除 く)	145	123	17.9	59	51	354	395	▲ 10.4	147	127	2.44	103	116	▲ 11.2	39	40	71.0
機 械 組 立 従 事 者	85	86	▲ 1.2	17	17	63	68	▲ 7.4	6	22	0.74	18	17	5.9	3	6	21.2
輸 送 ・ 機 械 運 転 従 事 者	216	254	▲ 15.0	32	43	528	507	4.1	44	63	2.44	118	105	12.4	8	13	54.6
建 設 ・ 採 掘 従 事 者	145	158	▲ 8.2	9	16	771	678	13.7	4	10	5.32	82	81	1.2	1	1	56.6
建 設 従 事 者 (建 設 軀 体 工 事 従 事 者 を 除 く)	39	39	0.0	2	4	182	155	17.4	0	0	4.67	19	11	72.7	0	1	48.7
土 木 従 事 者	65	66	▲ 1.5	5	6	333	296	12.5	1	0	5.12	38	45	▲ 15.6	1	0	58.5
運 搬 ・ 清 掃 ・ 包 装 等 従 事 者	752	666	12.9	414	362	820	870	▲ 5.7	496	510	1.09	315	323	▲ 2.5	212	211	41.9
分 類 不 能 従 事 者	1,182	1,042	13.4	469	419	0	0	-	0	0	-	0	0	-	0	0	-
合 計	5,191	4,909	5.7	1,885	1,780	8,258	8,299	▲ 0.5	2,494	2,653	1.59	1,781	1,888	▲ 5.7	702	799	34.3

(資料) 青森労働局職業安定部職業安定課「職業安定業務統計」。

(注) ③の「求人倍率」は原数値。

雇 用 保 険 業 務 取 扱 状 況

令和6年5月

区 分	1. 適用事業所数		2. 被 保 険 者 数		3. 基 本 手 当 (基 本 分)								4. 特 例 一 時 金			
	対前年比	対前年比	①受給資格決定件数		②受給者実人員		③ 給 付 額		④高齢者給付金		①受給資格決定件数		② 給 付 額			
							(千円)	対前年比	(千円)	対前年比			(千円)	対前年比		
30年度	24,051	▲ 0.3	359,154	0.4	21,566	1.0	4,885	▲ 4.0	6,312,326	▲ 3.2	682,468	25.9	9,533	▲ 10.0	1,796,402	▲ 9.5
31年度	23,845	▲ 0.9	359,889	0.2	21,763	0.9	4,948	1.3	6,485,436	2.7	740,819	8.5	8,781	▲ 7.9	1,687,429	▲ 6.1
2 年度	23,696	▲ 0.6	357,214	▲ 0.7	22,713	4.4	5,556	12.3	7,537,583	16.2	918,853	24.0	7,822	▲ 10.9	1,502,950	▲ 10.9
3 年度	23,570	▲ 0.5	354,018	▲ 0.9	21,078	▲ 7.2	5,434	▲ 2.2	7,437,081	▲ 1.3	969,597	5.5	7,276	▲ 7.0	1,381,611	▲ 8.1
4 年度	23,388	▲ 0.8	350,124	▲ 1.1	20,060	▲ 4.8	5,220	▲ 4.0	7,117,054	▲ 4.3	1,002,057	3.3	6,645	▲ 8.7	1,261,176	▲ 8.7
5 年度	23,163	▲ 1.0	345,999	▲ 1.2	22,385	11.6	5,137	▲ 1.6	7,141,389	0.3	1,107,391	10.5	6,164	▲ 7.2	1,190,013	▲ 5.6
5年 4月	23,283	▲ 0.8	345,335	▲ 1.3	3,445	7.1	4,550	▲ 5.0	491,118	▲ 5.1	165,971	13.3	165	▲ 26.0	41,926	▲ 16.8
5 月	23,302	▲ 0.8	348,119	▲ 1.3	2,511	1.3	5,047	▲ 0.3	589,255	6.1	161,824	1.9	418	▲ 14.9	59,130	▲ 3.4
6 月	23,300	▲ 0.9	348,869	▲ 1.2	1,850	▲ 4.5	5,381	▲ 6.3	638,949	▲ 3.2	97,663	17.7	460	▲ 4.8	56,784	▲ 18.0
7 月	23,283	▲ 0.9	348,321	▲ 1.3	1,656	3.6	5,718	▲ 2.9	612,743	▲ 4.8	97,534	45.9	533	27.8	70,902	2.0
8 月	23,284	▲ 1.0	347,896	▲ 1.3	1,643	6.5	5,945	▲ 2.8	758,859	4.5	59,668	▲ 3.2	254	▲ 25.7	113,284	13.1
9 月	23,088	▲ 1.0	348,200	▲ 1.1	1,629	3.7	5,633	▲ 0.7	640,653	▲ 4.0	73,604	18.8	23	▲ 20.7	12,249	▲ 17.0
10月	23,088	▲ 1.0	347,508	▲ 1.1	1,673	▲ 8.1	5,483	3.9	627,717	9.5	69,204	▲ 9.0	69	▲ 4.2	7,687	▲ 26.9
11月	23,063	▲ 1.1	347,179	▲ 1.1	1,642	10.1	5,059	0.6	610,672	3.6	74,141	25.3	467	12.8	14,460	▲ 1.5
12月	23,062	▲ 1.1	345,183	▲ 1.1	1,378	5.9	4,809	▲ 1.5	525,126	▲ 2.3	65,133	19.8	2,160	▲ 6.8	105,602	▲ 2.0
6年 1月	23,066	▲ 1.0	342,476	▲ 1.1	1,805	6.2	4,784	0.7	581,859	4.3	97,616	11.6	1,042	▲ 18.8	459,983	▲ 5.6
2 月	23,070	▲ 1.0	341,816	▲ 1.1	1,634	3.9	4,728	1.6	541,526	7.6	75,812	2.1	388	5.7	176,374	▲ 14.1
3 月	23,070	▲ 1.0	341,081	▲ 1.1	1,519	▲ 11.1	4,511	▲ 5.4	522,912	▲ 10.8	69,221	▲ 3.9	185	▲ 10.2	71,632	1.6
6年 4月	23,024	▲ 1.1	339,672	▲ 1.6	3,347	▲ 2.8	4,948	8.7	534,445	8.8	205,252	23.7	173	4.8	48,833	16.5
5 月	23,028	▲ 1.2	342,785	▲ 1.5	2,935	16.9	5,512	9.2	663,464	12.6	159,514	▲ 1.4	465	11.2	44,675	▲ 24.4
6 月																
7 月																
8 月																
9 月																
10月																
11月																
12月																
7年 1月																
2 月																
3 月																

(資料) 青森労働局職業安定部職業安定課「雇用保険事業統計」。(注 1) 年度分のうち「1.適用事業所数」、「2.被保険者数」、「3-②.受給者実人員」は月平均の数値

(注 2) 各月分のうち「1.適用事業所数」、「2.被保険者数」は月末現在の数値。

(注 3) 「3-①受給資格決定件数」は「高年齢者」を含み、速報値であり、修正があり得る。

安定所別職業紹介状況（1～全数）

令和6年5月

（単位：人、%、倍）

		局 計	青 森	八 戸	弘 前	む つ	野 辺 地	五 所 川 原	三 沢	十 和 田	黒 石	
求 新	当 月 計	5,653	1,320	1,193	1,127	259	159	587	324	276	408	
	うち 常 用	5,191	1,298	1,179	924	255	158	493	318	272	294	
	うち 中 高 年	3,448	758	708	712	157	109	382	176	167	279	
	前 月 計	6,894	1,612	1,456	1,217	367	255	732	465	380	410	
	前 年 同 月 計	5,242	1,265	1,169	1,010	240	164	535	280	261	318	
職 効	当 月 計	24,367	5,961	5,465	4,362	1,149	855	2,411	1,529	1,174	1,461	
	うち 常 用	23,362	5,837	5,408	4,066	1,104	828	2,173	1,499	1,153	1,294	
	うち 中 高 年	14,349	3,323	3,296	2,474	700	558	1,519	880	714	885	
	前 月 計	23,908	5,898	5,324	4,111	1,195	956	2,291	1,541	1,195	1,397	
	前 年 同 月 計	23,856	6,038	5,460	4,301	1,189	803	2,223	1,405	1,130	1,307	
求 新	当 月 計	9,081	2,138	2,429	1,743	342	524	543	522	480	360	
	うち 常 用	8,258	1,918	2,288	1,470	337	491	519	451	438	346	
	前 月 計	9,688	2,275	2,782	1,799	399	450	566	647	476	294	
	前 年 同 月 計	9,195	2,282	2,519	1,728	325	457	537	507	514	326	
	人 効	当 月 計	25,908	6,301	7,129	4,728	1,018	1,270	1,515	1,609	1,391	947
うち 常 用		23,923	5,813	6,540	4,226	995	1,207	1,435	1,496	1,311	900	
前 月 計		26,298	6,629	7,071	4,634	1,058	1,258	1,545	1,707	1,398	998	
前 年 同 月 計		27,408	7,024	7,718	4,569	1,020	1,223	1,728	1,639	1,529	958	
就 職 件 数		当 月 計	1,965	425	455	365	126	58	191	106	126	113
	うち 常 用	1,781	392	406	328	117	53	169	101	115	100	
	うち 中 高 年	1,081	242	265	198	54	32	111	47	66	66	
	うち 保	563	129	130	109	32	12	49	29	35	38	
	前 月 計	2,061	439	459	326	167	103	187	119	133	128	
前 年 同 月 計	2,106	467	517	335	136	50	182	127	160	132		
就 職 率	当 月	34.8	32.2	38.1	32.4	48.6	36.5	32.5	32.7	45.7	27.7	
	前 月	29.9	27.2	31.5	26.8	45.5	40.4	25.5	25.6	35.0	31.2	
	前 年 同 月	40.2	36.9	44.2	33.2	56.7	30.5	34.0	45.4	61.3	41.5	
求 人 倍 率	新 規	当 月	1.61	1.62	2.04	1.55	1.32	3.30	0.93	1.61	1.74	0.88
		前 月	1.41	1.41	1.91	1.48	1.09	1.76	0.77	1.39	1.25	0.72
		前 年 同 月	1.75	1.80	2.15	1.71	1.35	2.79	1.00	1.81	1.97	1.03
	有 効	当 月	1.06	1.06	1.30	1.08	0.89	1.49	0.63	1.05	1.18	0.65
		前 月	1.10	1.12	1.33	1.13	0.89	1.32	0.67	1.11	1.17	0.71
		前 年 同 月	1.15	1.16	1.41	1.06	0.86	1.52	0.78	1.17	1.35	0.73

（資料）青森労働局職業安定部職業安定課「職業安定業務統計」。

（注3）「求人倍率」は原数値。

（注1）新規学卒関係を除く。

（注4）「就職件数」の「うち保」は雇用保険受給者。

（注2）就職率＝就職件数÷新規求職×100。

安定所別職業紹介状況（2～一般）

令和6年5月

（単位：人、%、倍）

		局 計	青 森	八 戸	弘 前	む つ	野 辺 地	五 所 川 原	三 沢	十 和 田	黒 石	
求 新	当 月 計	3,746	850	753	770	148	102	411	196	186	330	
	うち 常 用	3,306	831	744	574	146	101	318	192	183	217	
	うち 中 高 年	2,096	424	397	457	74	66	251	103	102	222	
	前 月 計	4,388	1,022	932	778	227	166	500	263	238	262	
	前 年 同 月 計	3,445	831	725	703	132	109	372	164	167	242	
	規											
職 効	当 月 計	15,400	3,786	3,348	2,785	663	520	1,601	947	752	998	
	うち 常 用	14,465	3,674	3,301	2,509	625	494	1,366	923	736	837	
	うち 中 高 年	8,291	1,866	1,854	1,430	375	308	948	526	423	561	
	前 月 計	15,258	3,787	3,331	2,651	692	603	1,517	981	769	927	
	前 年 同 月 計	14,977	3,801	3,302	2,722	663	478	1,519	884	718	890	
	有											
求 新	当 月 計	6,274	1,345	1,686	1,204	246	453	383	328	353	276	
	うち 常 用	5,764	1,248	1,633	994	245	425	360	267	328	264	
	前 月 計	6,384	1,417	1,715	1,221	260	346	379	474	347	225	
	前 年 同 月 計	6,209	1,401	1,730	1,136	249	355	386	329	370	253	
	規											
	有											
人 効	当 月 計	17,695	3,941	4,830	3,203	729	1,028	1,068	1,123	1,022	751	
	うち 常 用	16,459	3,693	4,531	2,810	725	986	997	1,035	972	710	
	前 月 計	17,897	4,074	4,817	3,114	770	1,017	1,088	1,211	1,013	793	
	前 年 同 月 計	18,198	4,280	5,087	3,021	734	987	1,165	1,086	1,127	711	
	規											
	有											
就 職 件 数	当 月 計	1,174	243	260	220	75	30	117	73	78	78	
	うち 常 用	1,079	223	246	192	71	28	104	71	74	70	
	うち 中 高 年	585	121	140	115	31	12	64	28	33	41	
	うち 保	402	97	84	72	21	10	37	24	24	33	
	前 月 計	1,216	244	290	195	90	44	116	73	79	85	
	前 年 同 月 計	1,205	230	304	192	86	34	110	73	90	86	
就 職 率	当 月	31.3	28.6	34.5	28.6	50.7	29.4	28.5	37.2	41.9	23.6	
	前 月	27.7	23.9	31.1	25.1	39.6	26.5	23.2	27.8	33.2	32.4	
	前 年 同 月	35.0	27.7	41.9	27.3	65.2	31.2	29.6	44.5	53.9	35.5	
求 人 倍 率	新	当 月	1.67	1.58	2.24	1.56	1.66	4.44	0.93	1.67	1.90	0.84
	規	前 月	1.45	1.39	1.84	1.57	1.15	2.08	0.76	1.80	1.46	0.86
	有	前 年 同 月	1.80	1.69	2.39	1.62	1.89	3.26	1.04	2.01	2.22	1.05
	効	当 月	1.15	1.04	1.44	1.15	1.10	1.98	0.67	1.19	1.36	0.75
		前 月	1.17	1.08	1.45	1.17	1.11	1.69	0.72	1.23	1.32	0.86
		前 年 同 月	1.22	1.13	1.54	1.11	1.11	2.06	0.77	1.23	1.57	0.80

（資料）青森労働局職業安定部職業安定課「職業安定業務統計」。

（注1）新規学卒関係、パートタイム関係及び一般日雇関係を除く。

（注2）就職率＝就職件数÷新規求職×100。

（注3）「求人倍率」は原数値。

（注4）「就職件数」の「うち保」は雇用保険受給者。

安定所別職業紹介状況（3～パートタイム）

令和6年5月

（単位：人、%、倍）

		局 計	青 森	八 戸	弘 前	む つ	野 辺 地	五所川原	三 沢	十 和 田	黒 石	
求	新	当 月 計	1,907	470	440	357	111	57	176	128	90	78
		前 月 計	2,506	590	524	439	140	89	232	202	142	148
	規	前 年 同 月 計	1,797	434	444	307	108	55	163	116	94	76
職	有	当 月 計	8,967	2,175	2,117	1,577	486	335	810	582	422	463
		前 月 計	8,650	2,111	1,993	1,460	503	353	774	560	426	470
	効	前 年 同 月 計	8,879	2,237	2,158	1,579	526	325	704	521	412	417
求	新	当 月 計	2,807	793	743	539	96	71	160	194	127	84
		前 月 計	3,304	858	1,067	578	139	104	187	173	129	69
	規	前 年 同 月 計	2,986	881	789	592	76	102	151	178	144	73
人	有	当 月 計	8,213	2,360	2,299	1,525	289	242	447	486	369	196
		前 月 計	8,401	2,555	2,254	1,520	288	241	457	496	385	205
	効	前 年 同 月 計	9,210	2,744	2,631	1,548	286	236	563	553	402	247
就	職	当 月 計	791	182	195	145	51	28	74	33	48	35
		前 月 計	845	195	169	131	77	59	71	46	54	43
	件	前 年 同 月 計	901	237	213	143	50	16	72	54	70	46
就	職	当 月	41.5	38.7	44.3	40.6	45.9	49.1	42.0	25.8	53.3	44.9
		前 月	33.7	33.1	32.3	29.8	55.0	66.3	30.6	22.8	38.0	29.1
	率	前 年 同 月	50.1	54.6	48.0	46.6	46.3	29.1	44.2	46.6	74.5	60.5
求	新	当 月	1.47	1.69	1.69	1.51	0.86	1.25	0.91	1.52	1.41	1.08
		前 月	1.32	1.45	2.04	1.32	0.99	1.17	0.81	0.86	0.91	0.47
	規	前 年 同 月	1.66	2.03	1.78	1.93	0.70	1.85	0.93	1.53	1.53	0.96
倍	有	当 月	0.92	1.09	1.09	0.97	0.59	0.72	0.55	0.84	0.87	0.42
		前 月	0.97	1.21	1.13	1.04	0.57	0.68	0.59	0.89	0.90	0.44
	効	前 年 同 月	1.04	1.23	1.22	0.98	0.54	0.73	0.80	1.06	0.98	0.59

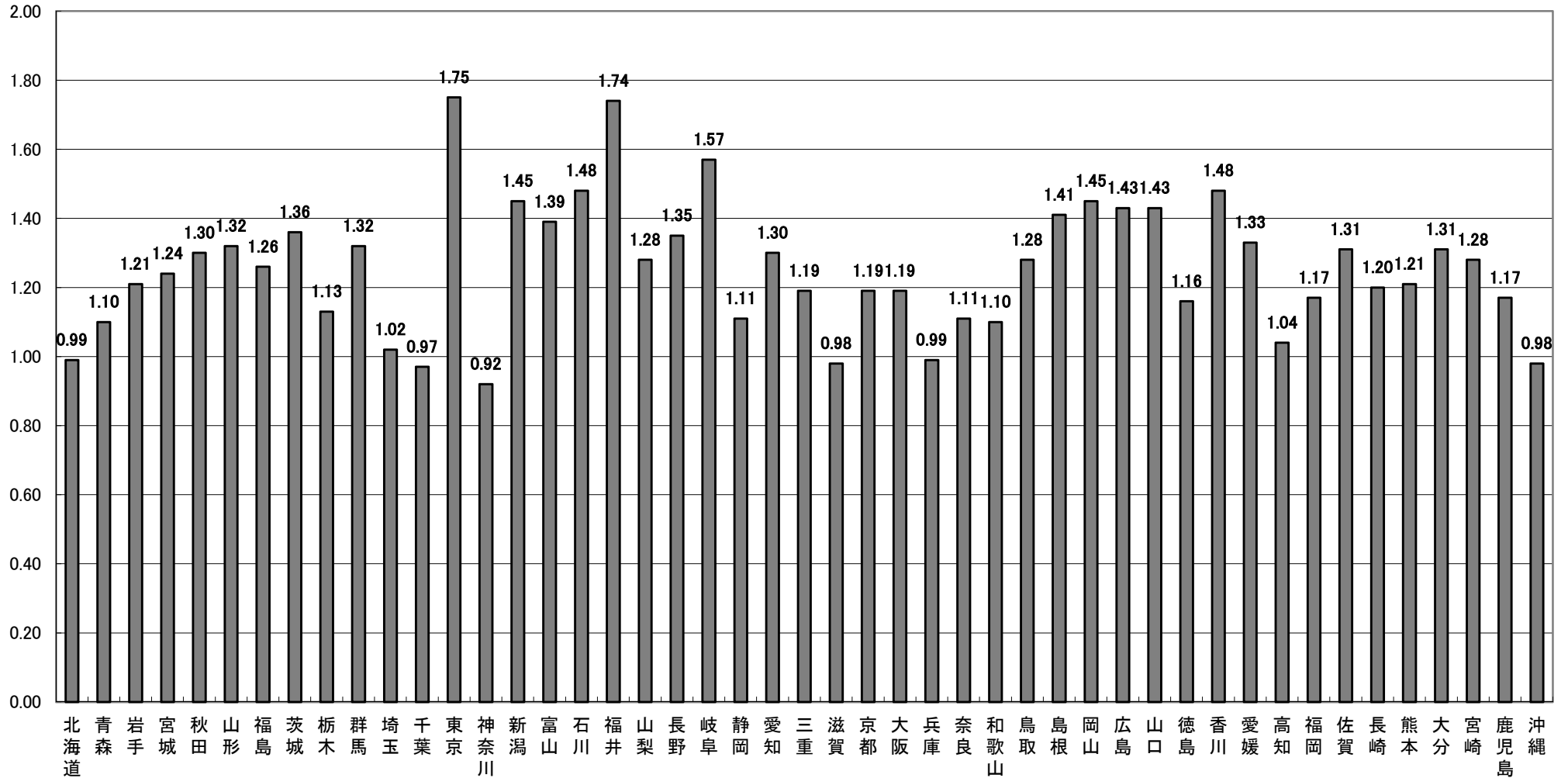
（資料）青森労働局職業安定部職業安定課「職業安定業務統計」。

（注 1）就職率＝就職件数÷新規求職×100。

（注 2）「求人倍率」は原数値。

都道府県別有効求人倍率：季節調整値

令和6年5月 全国平均 1.24倍 [原数値1.14倍]



(注) 季節調整値計算(季節調整値替え)は、毎年過去1年分のデータが揃う年初に行われ、季節調整済系列が改定される。

(資料出所) 厚生労働省「職業安定業務統計」。