

職業安定業務取扱月報

(令和4年7月分)

も く じ

1	労働市場の動き	1～3	ページ
2	受理地別・就業地別 求人倍率・求人・求職の動き	4	〃
3	職業紹介・雇用保険主要指標	5	〃
4	職業紹介状況	6～8	〃
5	産業別新規求人・充足状況	9	〃
6	職業別常用新規求職・求人就職状況	10	〃
7	雇用保険業務取扱状況	11	〃
8	安定所別職業紹介状況	12～14	〃
9	都道府県別有効求人倍率（季節調整値）	15	〃

青森労働局職業安定部職業安定課

労働市場の動き（令和4年7月）

青森労働局職業安定部職業安定課

○ 県内の景気の動向

- 本県経済は、新型コロナウイルス感染症や物価上昇の影響がみられるものの、持ち直しの動きがみられる。なお、直近の景況感（青森県景気ウォッチャー調査・令和4年7月期）をみると、前期から上昇し、景気の横ばいを示す50を2期ぶりに上回った。

【青森県：青森県経済統計報告（令和4年5月・6月の経済指標を中心として）】

- 県内の景気は、新型コロナウイルス感染症や供給制約の影響から一部に弱さがみられるものの、持ち直している。この間、企業の業況感は、製造業が悪化したものの、非製造業が改善したこと、全産業でも改善した。

最終需要の動向をみると、公共投資は、横ばい圏内で推移している。設備投資は、供給制約の影響がみられるものの、増加している。個人消費は、新型コロナウイルス感染症の影響が一部に残るものの、持ち直している。住宅投資は、弱めの動きとなっている。

生産は、供給制約の影響がみられる中、横ばい圏内の動きとなっている。雇用・所得情勢は、全体としては弱めの動きとなっている。

【日本銀行青森支店：県内金融経済概況7月公表分（再掲）】

- 【総括判断】一部に弱さがみられるものの、持ち直しつつある（雇用情勢は、有効求人倍率がおおむね横ばいとなっていることから、新型コロナウイルス感染症の影響がみられるものの、緩やかに持ち直しつつある。）。

【財務省東北財務局青森財務事務所：7月27日発表県内経済情勢報告】

- 2022（令和4）年7月度の青森県企業倒産は5件（前年同月比400.00%増）、負債総額は12億6,800万円（同2013.33%増）となった。倒産件数は前月比で増減は無かったが、前年同月比で4件増加。又、負債総額に関しても、5件中4件が負債額1億円以上の倒産となった事により前年同月比、前月比で増加。倒産件数、負債総額ともに2022年6月度より増加傾向が続く形となった。尚、発生した企業倒産5件は何れも

新型コロナウイルス関連倒産であり、そのなかでも業歴30年以上の倒産が4件を占めた。又、倒産の背景には代表者の他界や体調不良等も要因に挙げられ、コロナ禍において状況に即した柔軟な経営が求められるものの、後継者難の状況がそういった対応を遅らせている事が見てとれる。コロナ禍の完全な収束が見えないなかで、倒産や廃業の決断を迫られている経営者は少なくないと言える。

日本銀行青森支店が7月22日に発表した県内金融経済概況によると、県内景気は「新型コロナウイルス感染症や供給制約の影響から一部に弱さがみられるものの、持ち直している。」とし、総括判断を据え置いた。又、青森労働局が7月29日に発表した県内の有効求人倍率は1.17倍と、15か月連続で1倍を超えた。

この様に、足元の景気動向は落ち着いた状況が続いているものの、ウクライナ情勢の悪化、円安、原油高、資材高騰、人件費上昇など懸念材料が次々と浮上し、コスト上昇分の価格転嫁が進まない場合、「息切れ倒産」に追い込まれる中小・零細企業の増加が懸念されている。青森県においては単月での倒産件数は2020年4月度より一桁台が続いているものの、倒産件数の増加傾向は示されており、コロナ融資の返済開始を待たずして、運転資金が枯渇する形での企業倒産急増は十分考えられ、引き続き警戒が必要である。

【東京商工リサーチ青森支店：8月2日発表 2022（令和4）年7月度青森県企業倒産状況】

雇用情勢をみると、月間有効求職者数（季節調整値）は23,570人で前月に比べ1.8%（425人）減少、月間有効求人数（同）は27,607人で前月に比べ1.3%（374人）減少した。有効求人倍率（同）は1.17倍で、前月と同じであった。

新規求人倍率（季節調整値）は1.93倍で、前月から0.07ポイント上昇した（統計開始（昭和38（1963）年1月）以降、過去最高）。

また、就業地別有効求人倍率（同）は1.32倍となり、前月と同じであった。

正社員有効求人倍率（原数値）は0.99倍で前年同月から0.09ポイント上

昇した（統計開始（平成16（2004）年11月）以降、過去最高）。

○ 労働市場の概況

月間有効求人全数（学卒を除きパートタイムを含む原数値）は、前年同月比10.8%（2,578人）増加の26,459人、全数のうち常用（パートタイムを除く原数値）は同9.8%（1,474人）増加の16,577人となった。

月間有効求職者全数（同）は、前年同月比0.8%（192人）増加の22,952人、全数のうち常用（同）は同0.4%（50人）増加の13,419人となった。

この結果、全数の有効求人倍率（原数値）は1.15倍となり、前年同月を0.10ポイント上回った。

新規求人倍率（原数値）は2.02倍で、前年同月を0.25ポイント上回った。

パートタイム有効求人全数（原数値）は、前年同月比17.4%（1,255人）増加の8,478人、同有効求職者全数（同）は同4.0%（311人）増加の8,163人となり、同有効求人倍率は1.04倍で前年同月を0.12ポイント上回った。

○ 求人の動向

新規求人全数（学卒を除きパートタイムを含む原数値）は、前年同月比4.3%（377人）増加の9,065人、全数のうち常用（パートタイムを除く原数値）は同5.2%（281人）増加の5,693人、臨時・季節は同32.9%（248人）減少の506人、パートタイムは同13.6%（344人）増加の2,866人となった。

また、産業別新規求人全数の前年同月比は、運輸業、郵便業42.4%（143人）、金融業、保険業32.5%（47人）、宿泊業、飲食サービス業32.3%

（141人）、生活関連サービス業、娯楽業27.1%（62人）等で増加し、建設業9.5%（155人）、学術研究、専門・技術サービス業25.0%（35人）、サービス業7.4%（93人）、公務・その他17.9%（30人）等で減少した。

製造業の内訳をみると、繊維工業65.9%（29人）、印刷・同関連業121.1%（23人）、電気機械器具製造業57.1%（16人）等で増加し、食料品製造業、飲料・たばこ・飼料製造業5.0%（17人）、鉄鋼業、非鉄金属製品像業42.9%（9人）、業務用機械器具製造業62.7%（32人）等で減少した。

新規求人数における正社員求人数の割合は49.9%で前年同月を1.6ポイント上回り、有効求人数における割合は50.2%で前年同月を0.4ポイント下回った。

○ 求職の動向

新規求職申込件数全数（学卒を除きパートタイムを含む原数値）は、前年同月比8.2%（402件）減少の4,497件となった。全数のうち常用（パートタイムを除く）は同5.3%（154件）減少の2,736件、臨時・季節（同）は同35.3%（247件）減少の453件、パートタイムは同0.1%（1件）減少の1,308件となった。

中高年齢者（パートタイムを除く原数値）は、前年同月比12.3%（234件）減少の1,662件となった。

また、新規求職者全数における雇用保険受給資格決定件数の割合は44.8%（前年同月47.3%）、常用新規求職者に占める基本手当受給資格決定件数の割合は46.9%（同45.4%）となっている。

常用新規求職者（パートタイムを含む原数値）の希望職種別構成は、専門的・技術的職業9.9%（前年同月10.0%）、事務的職業20.0%（同

19.2%)、販売の職業6.8% (同7.5%)、サービスの職業13.4% (同12.5%)、生産工程の職業7.1% (同7.4%)、運搬・清掃・包装等の職業15.3% (同15.1%) などとなっている。

(9人)、宿泊業, 飲食サービス業6.6% (5人)、生活関連サービス業, 娯楽業50.0% (13人) 等で増加し、建設業34.4% (56人)、製造業20.3% (39人)、運輸業, 郵便業19.0% (16人)、サービス業10.9% (21人) 等で減少した。

○ 就職の動向

就職全数（学卒を除きパートタイムを含む原数値）は、前年同月比8.5% (147件) 減少の1,588件、全数のうち常用（パートタイムを除く原数値）は同9.2% (91件) 減少の899件、臨時・季節（同）は同11.1% (9件) 増加の90件、パートタイムは同9.8% (65件) 減少の599件となった。

また、雇用保険基本手当受給者（パートタイムを除く原数値）の就職件数は前年同月比2.1% (7件) 減少し321件となった。

受給資格決定件数（基本手当）に対する就職率は20.1% (前年同月20.3%) と前年同月を0.2ポイント下回った。

パートを含む常用の新規求職者に対する就職率をみると、34.8% (同37.5%) と前年同月を2.7ポイント下回った。

また、常用求職者全数に対する就職件数の職種別構成は、専門的・技術的職業14.6%、事務的職業17.0%、販売の職業6.8%、サービスの職業20.8%、生産工程の職業11.7%、運搬・清掃・包装等の職業15.8%等となっている。

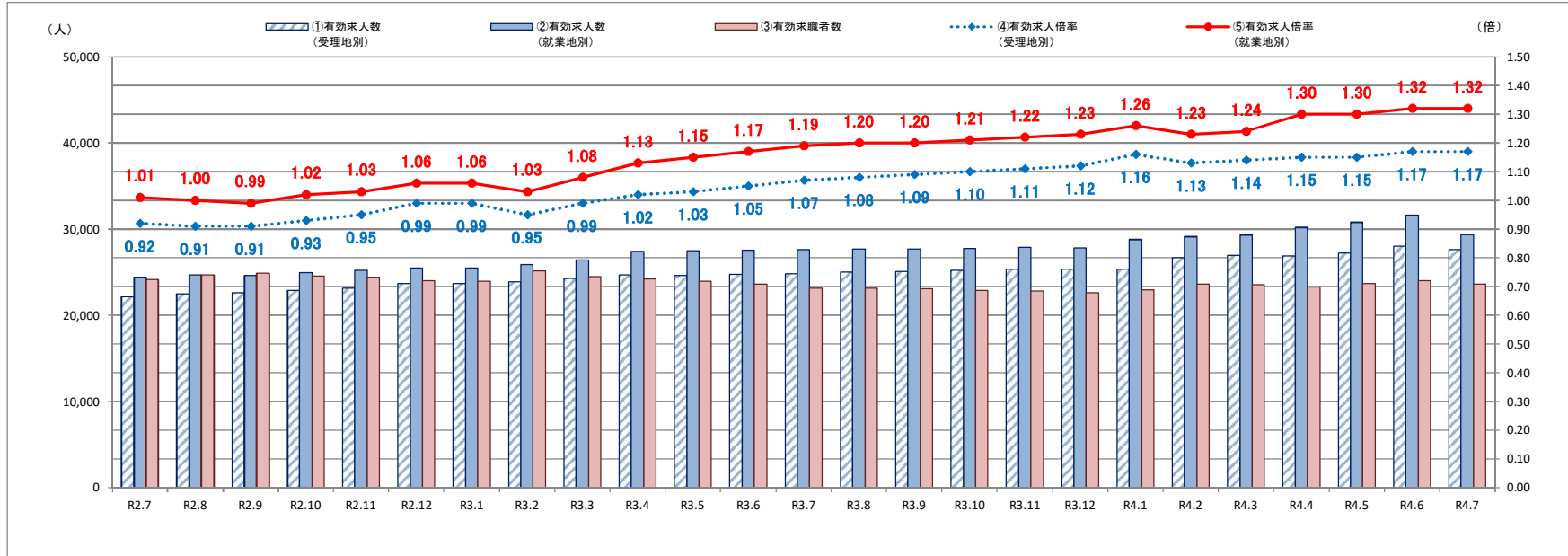
○ 充足の動向

充足全数（学卒を除きパートタイムを含む原数値）は、前年同月比8.8% (146件) 減少の1,512件となった。

また、産業別でみると、充足全数のうち前年同月比で農林漁業15.3%

※ 「新規求職者全数における雇用保険受給資格決定件数の割合」、「常用新規求職者に占める基本手当受給資格決定件数の割合」及び「基本手当受給資格決定件数に対する就職率」は、いずれも速報値であり、修正する可能性があること。

受理地別・就業地別有効求人倍率等の推移(全数)



	①有効求人人数 (受理地別)	②有効求人人数 (就業地別)	差 (②-①)	③有効求職者数	④有効求人倍率 (受理地別)	⑤有効求人倍率 (就業地別)	差 (⑤-④)
R2.7	22,104	24,399	2,295	24,105	0.92	1.01	0.09
R2.8	22,439	24,671	2,232	24,675	0.91	1.00	0.09
R2.9	22,568	24,595	2,027	24,851	0.91	0.99	0.08
R2.10	22,835	24,956	2,121	24,519	0.93	1.02	0.09
R2.11	23,156	25,209	2,053	24,415	0.95	1.03	0.08
R2.12	23,698	25,453	1,755	24,009	0.99	1.06	0.07
R3.1	23,649	25,493	1,844	23,947	0.99	1.06	0.07
R3.2	23,897	25,845	1,948	25,106	0.95	1.03	0.08
R3.3	24,298	26,404	2,106	24,469	0.99	1.08	0.09
R3.4	24,644	27,426	2,782	24,213	1.02	1.13	0.11
R3.5	24,592	27,474	2,882	23,909	1.03	1.15	0.12
R3.6	24,719	27,516	2,797	23,575	1.05	1.17	0.12
R3.7	24,778	27,568	2,790	23,138	1.07	1.19	0.12
R3.8	25,019	27,637	2,618	23,106	1.08	1.20	0.12
R3.9	25,076	27,655	2,579	23,078	1.09	1.20	0.11
R3.10	25,169	27,714	2,545	22,889	1.10	1.21	0.11
R3.11	25,352	27,883	2,531	22,813	1.11	1.22	0.11
R3.12	25,348	27,813	2,465	22,583	1.12	1.23	0.11
R4.1	25,348	28,824	3,476	22,959	1.16	1.26	0.10
R4.2	26,690	29,117	2,427	23,612	1.13	1.23	0.10
R4.3	26,951	29,320	2,369	23,564	1.14	1.24	0.10
R4.4	26,886	30,198	3,312	23,295	1.15	1.30	0.15
R4.5	27,212	30,796	3,584	23,675	1.15	1.30	0.15
R4.6	27,981	31,611	3,630	23,995	1.17	1.32	0.15
R4.7	27,607	29,395	1,788	23,570	1.17	1.32	0.15

※各数値は季節調整値

(注) 季節調整法はセンサス局法Ⅱ (X-12-ARIMA)による。なお、令和3年12月以前の数値は、令和4年1月分公表時に新季節指数により改訂されている。

職業紹介・雇用保険主要指標

令和4年7月

(単位:人、倍、%)

区 分				当 月	前年同月	対 比	区 分				当 月	前年同月	対 比
1	新規求職者数(2+3+4)			4,497	4,899	▲ 8.2	34	充足数(35+36+37)			1,512	1,658	▲ 8.8
2	1のうち常用			2,736	2,890	▲ 5.3	35	34のうち常用			861	962	▲ 10.5
3	1のうち臨時・季節			453	700	▲ 35.3	36	34のうち臨時・季節			81	76	6.6
4	1のうちパートタイム			1,308	1,309	▲ 0.1	37	34のうちパートタイム			570	620	▲ 8.1
5	4のうち臨時・季節			16	19	▲ 15.8	38	37のうち臨時・季節			92	77	19.5
6	1のうち中高年齢者(一般フルタイム)			1,662	1,896	▲ 12.3	39	新規求人倍率(季節調整値・全数)			1.93	(前月) 1.86	0.07
7	1のうち中高年齢者(一般パートタイム)			860	854	0.7	40	新規求人倍率(原数値・全数)			2.02	1.77	0.25
8	月間有効求職者数(9+10+11)			22,952	22,760	0.8	41	新規求人倍率(原数値・常用)			2.05	1.82	0.23
9	8のうち常用			13,419	13,369	0.4	42	新規求人倍率(原数値・臨時)			1.73	1.50	0.23
10	8のうち臨時・季節			1,370	1,539	▲ 11.0	43	有効求人倍率(季節調整値・全数)			1.17	(前月) 1.17	0.00
11	8のうちパートタイム			8,163	7,852	4.0	44	有効求人倍率(原数値・全数)			1.15	1.05	0.10
12	11のうち臨時・季節			69	64	7.8	45	有効求人倍率(原数値・常用)			1.12	1.02	0.10
13	8のうち中高年齢者(一般フルタイム)			7,727	7,760	▲ 0.4	46	有効求人倍率(原数値・臨時)			1.70	1.47	0.23
14	8のうち中高年齢者(一般パートタイム)			5,242	5,020	4.4	47	就職率(26÷1×100)			35.3	35.4	▲ 0.1
15	新規求人数(16+17+18)			9,065	8,688	4.3	48	常用就職率(パートタイムを含む)			34.8	37.5	▲ 2.7
16	15のうち常用			5,693	5,412	5.2	49	中高年就職率(31÷6×100)			27.4	25.7	1.7
17	15のうち臨時・季節			506	754	▲ 32.9	50	同上パートタイム就職率(32÷7×100)			40.6	45.2	▲ 4.6
18	15のうちパートタイム			2,866	2,522	13.6	51	充足率(34÷15×100)			16.7	19.1	▲ 2.4
19	18のうち臨時・季節			304	328	▲ 7.3	52	同上常用充足率(35÷16×100)			15.1	17.8	▲ 2.7
20	月間有効求人数(21+22+23)			26,459	23,881	10.8	53	離職票交付枚数(基本手当・高年齢・短時間)			3,222	3,138	2.7
21	20のうち常用			16,577	15,103	9.8	54	離職票交付枚数(短期特例)			477	810	▲ 41.1
22	20のうち臨時・季節			1,404	1,555	▲ 9.7	55	受給資格決定件数(59+60+61)			2,016	2,319	▲ 13.1
23	20のうちパートタイム			8,478	7,223	17.4	56	55のうち基本手当			1,282	1312	▲ 2.3
24	23のうち臨時・季節			1,036	798	29.8	57	55のうち高年齢			317	302	5.0
25	紹介件数			4,114	4,480	▲ 8.2	58	55のうち短期特例			417	705	▲ 40.9
26	就職件数(27+28+29)			1,588	1,735	▲ 8.5	59	初回受給者数(基本手当)			1,316	1,529	▲ 13.9
27	26のうち常用			899	990	▲ 9.2	60	受給者実人員(61+62+63)			6,653	6,872	▲ 3.2
28	26のうち臨時・季節			90	81	11.1	61	60のうち基本手当			5,888	6,132	▲ 4.0
29	26のうちパートタイム			599	664	▲ 9.8	62	60のうち高年齢			324	350	▲ 7.4
30	29のうち臨時・季節			96	85	12.9	63	60のうち短期特例			441	390	13.1
31	26のうち中高年齢者(一般フルタイム)			455	487	▲ 6.6	64	雇用保険支給金額(65+66+67)(千円)			779,809	850,727	▲ 8.3
32	26のうち中高年齢者(一般パートタイム)			349	386	▲ 9.6	65	64のうち基本手当			643,431	710,421	▲ 9.4
33	26のうち基本手当受給者(パートタイムを除く)			321	328	▲ 2.1	66	64のうち高年齢			66,861	75,777	▲ 11.8
							67	64のうち短期特例			69,517	64,529	7.7

(資料) 青森労働局職業安定部職業安定課「職業安定業務統計」「雇用保険事業統計」。

(注1) 「求人倍率」は新規学卒を除きパートタイムを含む。

(注2) 「うち常用」、「うち臨時・季節」はパートタイムを除く。

(注3) パートタイムを除く求人倍率(原数値)は次の通りである。()内は前年同月。

新規求人倍率 全数 1.94(1.72) 常用 2.08(1.87) 臨時・季節 1.12(1.08)

有効求人倍率 全数 1.22(1.12) 常用 1.24(1.13) 臨時・季節 1.02(1.01)

(注4) 受給資格決定件数のうち「58のうち基本手当」の「当月」は速報値であり、修正があり得る。

職 業 紹 介 状 況 (1 ~ 求 職)

令和4年7月

(単位:人、%)

区 分	新 規 求 職 者 数							月 間 有 効 求 職 者 数						
	全 数 計	対 前 年 同 期 比	う ち 常 用	う ち 臨 時 季 節	う ち パ ー ト タ イ ム	う ち 常 用	う ち 中 高 年	全 数 計	対 前 年 同 期 比	う ち 常 用	う ち 臨 時 季 節	う ち パ ー ト タ イ ム	う ち 常 用	う ち 中 高 年
24年度	113,426	▲ 6.5	69,217	19,052	25,157	24,952	34,281	406,861	▲ 7.2	273,737	36,076	97,048	96,463	120,790
25年度	108,037	▲ 4.8	65,547	17,674	24,816	24,630	32,618	388,917	▲ 4.4	258,186	34,008	96,723	96,211	115,240
26年度	100,673	▲ 6.8	60,925	16,214	23,534	23,317	31,300	360,587	▲ 7.3	236,174	31,399	93,014	92,419	108,692
27年度	92,698	▲ 7.9	56,005	14,449	22,244	22,050	29,455	333,669	▲ 7.5	215,803	28,148	89,718	89,166	101,862
28年度	84,143	▲ 9.2	51,188	12,348	20,607	20,443	27,493	303,715	▲ 9.0	196,285	22,669	84,761	84,293	94,654
29年度	78,462	▲ 6.8	47,422	10,803	20,237	20,088	26,176	288,670	▲ 5.0	183,260	20,493	84,917	84,484	91,683
30年度	74,010	▲ 5.7	43,925	9,754	20,331	20,237	25,101	280,715	▲ 2.8	172,589	19,124	89,002	88,658	88,881
31年度	70,732	▲ 4.4	41,920	9,027	19,785	19,643	25,093	276,336	▲ 1.6	168,149	17,337	90,850	90,452	90,116
2 年度	66,522	▲ 6.0	39,570	8,508	18,444	18,219	24,628	290,031	5.0	172,401	24,447	93,183	92,437	101,502
3 年度	64,388	▲ 3.2	38,245	7,359	18,784	18,552	23,304	279,777	▲ 3.5	163,311	22,380	94,086	87,281	96,274
3年度月平均	5,366	▲ 3.2	3,187	613	1,565	1,546	1,942	23,315	▲ 3.5	13,609	1,865	7,841	7,273	8,023
3年 4月	7,383	5.4	4,331	388	2,664	2,641	2,467	25,540	5.0	15,331	1,228	8,981	8,916	8,575
5月	4,921	▲ 6.8	2,960	399	1,562	1,542	1,684	24,581	3.2	14,596	1,116	8,869	8,801	8,115
6月	4,984	▲ 15.7	2,993	436	1,555	1,535	1,718	23,993	▲ 0.5	14,060	1,226	8,707	2,638	7,928
7月	4,899	▲ 9.4	2,890	700	1,309	1,290	1,896	22,760	▲ 5.1	13,369	1,539	7,852	7,788	7,760
8月	4,604	0.5	2,929	324	1,351	1,341	1,551	22,417	▲ 5.6	13,257	1,463	7,697	7,634	7,512
9月	4,540	▲ 0.8	3,104	63	1,373	1,356	1,341	22,066	▲ 6.7	13,373	1,107	7,586	7,531	7,221
10月	4,688	▲ 1.3	3,100	113	1,475	1,451	1,451	21,301	▲ 7.2	13,265	511	7,525	7,460	6,614
11月	4,836	5.0	2,897	540	1,399	1,371	1,723	21,162	▲ 5.8	13,062	721	7,379	7,306	6,696
12月	6,111	▲ 7.0	2,583	2,293	1,235	1,209	3,018	22,646	▲ 6.6	12,582	2,938	7,126	7,047	8,304
4年 1月	6,263	3.9	3,386	1,401	1,476	1,458	2,650	24,300	▲ 4.7	12,912	4,228	7,160	7,088	9,490
2月	5,065	▲ 3.7	3,189	449	1,427	1,410	1,795	24,712	▲ 4.8	13,271	4,161	7,280	7,207	9,566
3月	6,094	▲ 6.9	3,883	253	1,958	1,948	2,010	24,299	▲ 4.0	14,233	2,142	7,924	7,865	8,493
4年 4月	6,980	▲ 5.5	4,049	320	2,611	2,591	2,293	24,511	▲ 4.0	14,581	1,016	8,914	8,847	7,925
5月	5,391	9.6	3,265	415	1,711	1,696	1,896	24,563	▲ 0.1	14,497	1,006	9,060	8,996	7,940
6月	5,165	3.6	3,051	484	1,630	1,608	1,855	24,367	1.6	14,205	1,224	8,938	8,871	8,019
7月	4,497	▲ 8.2	2,736	453	1,308	1,292	1,662	22,952	0.8	13,419	1,370	8,163	8,094	7,727
8月														
9月														
10月														
11月														
12月														
5年 1月														
2月														
3月														
4年度合計	22,033	▲ 0.7	13,101	1,672	7,260	7,187	7,706	96,393	▲ 0.5	56,702	4,616	35,075	34,808	31,611

(資料) 青森労働局職業安定部職業安定課「職業安定業務統計」。

(注) 新規学卒を除く。「うち常用」、「うち臨時季節」、「うち中高年」はパートタイムを除く。

職 業 紹 介 状 況 （ 2 ～ 求 人 ）

令和4年7月

（単位：人、%、倍）

区 分	新 規 求 人 数						月 間 有 効 求 人 数						求 人 倍 率	
	全 数 計	対 前 年 同 期 比	う ち 常 用	う ち 臨 時 季 節	う ち パ ー ト タ イ ム	う ち 常 用	全 数 計	対 前 年 同 期 比	う ち 常 用	う ち 臨 時 季 節	う ち パ ー ト タ イ ム	う ち 常 用	原 数 値 （ 全 数 ）	
													新 規	有 効
24年度	103,937	13.9	51,688	11,842	40,407	32,984	248,510	23.3	125,821	25,977	96,712	80,270	0.92	0.61
25年度	114,605	10.3	57,548	12,016	45,041	37,162	281,820	13.4	143,151	27,132	111,537	92,975	1.06	0.72
26年度	116,464	1.6	59,973	10,175	46,316	38,168	292,936	3.9	153,613	22,918	116,405	97,482	1.16	0.81
27年度	124,280	6.7	63,421	10,445	50,414	41,361	317,624	8.4	164,745	23,333	129,546	108,393	1.34	0.95
28年度	131,893	6.1	68,997	11,262	51,634	41,651	344,172	8.4	182,564	26,941	134,667	110,182	1.57	1.13
29年度	137,575	4.3	74,955	10,335	52,285	43,116	366,519	6.5	202,679	24,939	138,901	116,093	1.75	1.27
30年度	134,346	▲ 2.3	74,817	9,082	50,447	41,988	365,540	▲ 0.3	208,721	20,984	135,835	114,479	1.82	1.30
31年度	120,623	▲ 10.2	68,352	7,732	44,539	36,901	332,197	▲ 9.1	193,339	17,750	121,108	101,626	1.71	1.20
2 年度	102,578	▲ 15.0	60,280	7,620	34,678	28,851	275,243	▲ 17.1	167,506	17,590	90,147	76,721	1.54	0.95
3 年度	112,748	9.9	66,361	8,628	37,759	31,494	305,087	10.8	185,350	19,660	100,077	85,137	1.75	1.09
3年度月平均	9,396	9.9	5,530	719	3,147	2,625	25,424	10.8	15,446	1,638	8,340	7,095	1.75	1.09
3年 4月	9,008	17.7	5,376	716	2,916	2,580	25,077	7.7	15,005	1,656	8,416	7,278	1.22	0.98
5月	8,353	12.8	4,953	662	2,738	2,391	24,169	15.6	14,707	1,651	7,811	6,987	1.70	0.98
6月	9,542	13.5	5,772	642	3,128	2,719	24,017	14.9	14,958	1,481	7,578	6,786	1.91	1.00
7月	8,688	4.1	5,412	754	2,522	2,194	23,881	10.8	15,103	1,555	7,223	6,425	1.77	1.05
8月	8,933	11.5	5,236	775	2,922	2,497	24,736	11.7	15,436	1,736	7,564	6,660	1.94	1.10
9月	10,338	13.4	6,138	788	3,412	2,817	25,836	11.0	15,835	1,898	8,103	6,988	2.28	1.17
10月	9,584	3.7	5,618	808	3,158	2,612	26,200	9.3	15,979	1,714	8,507	7,247	2.04	1.23
11月	9,158	8.6	5,142	493	3,523	2,861	26,328	10.3	15,806	1,489	9,033	7,582	1.89	1.24
12月	8,618	7.2	5,240	615	2,763	2,131	24,966	7.3	15,149	1,348	8,469	6,947	1.41	1.10
4年 1月	10,082	19.2	5,598	923	3,561	2,753	25,558	12.7	15,141	1,579	8,838	7,181	1.61	1.05
2月	9,517	3.8	5,514	672	3,331	2,594	26,330	10.6	15,645	1,744	8,941	7,119	1.88	1.07
3月	10,927	6.0	6,362	780	3,785	3,345	27,989	9.5	16,586	1,809	9,594	7,937	1.79	1.15
4年 4月	9,909	10.0	5,815	766	3,328	3,013	27,316	8.9	16,441	1,610	9,265	8,045	1.42	1.11
5月	9,157	9.6	5,504	598	3,055	2,622	26,880	11.2	16,568	1,523	8,789	7,807	1.70	1.09
6月	10,669	11.8	6,378	793	3,498	3,002	27,228	13.4	16,742	1,623	8,863	7,782	2.07	1.12
7月	9,065	4.3	5,693	506	2,866	2,562	26,459	10.8	16,577	1,404	8,478	7,442	2.02	1.15
8月														
9月														
10月														
11月														
12月														
5年 1月														
2月														
3月														
4年度合計	38,800	9.0	23,390	2,663	12,747	11,199	107,883	11.1	66,328	6,160	35,395	31,076	1.76	1.12

（注）新規学卒を除く。「うち常用」、「うち臨時季節」はパートタイムを除く。

職 業 紹 介 状 況 （ 3 ～ 充 足 ・ 就 職 ）

令和4年7月

(単位:人、%)

区 分	充 足 数								就 職 件 数								
	全 数 計	対 前 年 同 期 比	うち 常 用	うち 臨 時 季 節	うち パ ー ト タ イ ム	うち 常 用	充 足 率		全 数 計	対 前 年 同 期 比	うち 常 用	うち 臨 時 季 節	うち パ ー ト タ イ ム	うち 常 用	うち 受 給 者	就 職 率	
							対 新 規	対 有 効								対 新 規	対 有 効
24年度	38,137	▲ 1.2	19,831	4,016	14,290	11,437	36.7	15.3	40,345	▲ 2.0	21,012	4,356	14,977	11,970	5,961	35.6	9.9
25年度	37,464	▲ 1.8	19,964	3,273	14,227	11,602	32.7	13.3	39,821	▲ 1.3	21,141	3,694	14,986	12,138	6,232	36.9	10.2
26年度	35,709	▲ 4.7	19,616	2,702	13,391	10,844	30.7	12.2	38,107	▲ 4.3	20,887	3,115	14,105	11,335	5,855	37.9	10.6
27年度	33,692	▲ 5.6	18,581	2,258	12,853	10,395	27.1	10.6	35,563	▲ 6.7	19,559	2,577	13,427	10,830	5,534	38.4	10.7
28年度	31,125	▲ 7.6	17,284	2,143	11,698	9,551	23.6	9.0	32,930	▲ 7.4	18,272	2,501	12,157	9,928	5,447	39.1	10.8
29年度	29,477	▲ 5.3	16,551	1,682	11,244	9,355	21.4	8.0	31,196	▲ 5.3	17,363	2,113	11,720	9,679	5,237	39.8	10.8
30年度	27,691	▲ 6.1	15,630	1,560	10,501	8,796	20.6	7.6	29,242	▲ 6.3	16,368	1,963	10,911	9,077	4,865	39.5	10.4
31年度	26,241	▲ 5.2	14,624	1,478	10,139	8,521	21.8	7.9	27,652	▲ 5.4	15,339	1,728	10,585	8,874	4,974	39.1	10.0
2 年度	22,585	▲ 13.9	12,348	1,342	8,895	7,420	22.0	8.2	23,409	▲ 15.3	12,706	1,534	9,169	7,654	4,194	35.2	8.1
3 年度	22,003	▲ 2.6	11,898	1,198	8,907	7,500	19.5	7.2	22,991	▲ 1.8	12,358	1,350	9,283	7,794	4,033	35.7	8.2
3年度月平均	1,834	▲ 2.6	992	100	742	625	19.5	7.2	1,916	▲ 1.8	1,030	113	774	650	336	35.7	8.2
3年 4月	2,315	2.2	1,208	120	987	879	25.7	9.2	2,409	3.0	1,254	131	1,024	901	389	32.6	9.4
5月	1,946	9.0	1,031	101	814	710	23.3	8.1	2,016	11.2	1,077	104	835	724	348	41.0	8.2
6月	2,005	2.0	1,048	106	851	738	21.0	8.3	2,104	2.8	1,094	115	895	764	385	42.2	8.8
7月	1,658	▲ 8.1	962	76	620	543	19.1	6.9	1,735	▲ 9.2	990	81	664	579	328	35.4	7.6
8月	1,471	▲ 8.5	880	82	509	444	16.5	5.9	1,541	▲ 9.6	910	107	524	454	333	33.5	6.9
9月	1,864	3.7	1,034	119	711	622	18.0	7.2	1,969	3.2	1,086	137	746	656	358	43.4	8.9
10月	1,758	▲ 10.0	929	117	712	622	18.3	6.7	1,850	▲ 10.0	979	130	741	648	306	39.5	8.7
11月	1,824	8.4	975	113	736	610	19.9	6.9	1,913	9.2	999	134	780	649	314	39.6	9.0
12月	1,627	0.4	876	91	660	488	18.9	6.5	1,719	1.9	917	103	699	518	309	28.1	7.6
4年 1月	1,340	▲ 3.1	743	64	533	341	13.3	5.2	1,403	▲ 0.1	772	82	549	354	266	22.4	5.8
2月	1,650	▲ 11.3	884	82	684	532	17.3	6.3	1,703	▲ 9.1	909	88	706	549	288	33.6	6.9
3月	2,545	▲ 11.0	1,328	127	1,090	971	23.3	9.1	2,629	▲ 9.8	1,371	138	1,120	998	409	43.1	10.8
4年 4月	2,160	▲ 6.7	1,126	114	920	825	21.8	7.9	2,247	▲ 6.7	1,181	121	945	852	344	32.2	9.2
5月	2,017	3.6	1,050	88	879	773	22.0	7.5	2,092	3.8	1,094	98	900	787	372	38.8	8.5
6月	1,969	▲ 1.8	1,093	98	778	653	18.5	7.2	2,062	▲ 2.0	1,153	105	804	677	412	39.9	8.5
7月	1,512	▲ 8.8	861	81	570	478	16.7	5.7	1,588	▲ 8.5	861	128	599	478	321	35.3	6.9
8月																	
9月																	
10月																	
11月																	
12月																	
5年 1月																	
2月																	
3月																	
4年度合計	7,658	▲ 3.4	4,130	381	3,147	2,729	19.7	7.1	7,989	▲ 3.3	4,289	452	3,248	2,794	1,449	36.3	8.3

(資料) 青森労働局職業安定部職業安定課「職業安定業務統計」。

(注 1) 新規学卒を除く。「うち常用」、「うち臨時季節」はパートタイムを除く。

(注 2) 就職件数の「うち受給者」は基本手当受給者でパートタイムを除く。

産業別新規求人・充足状況（新規学卒を除く）

令和4年7月

(単位:人、%)

区 分	①新規求人数			②常 用		③パートタイム		④充 足 数			⑤常 用		⑥パートタイム		充足率 ④/①
	当 月	前年同月	増減率	当 月	前年同月	当 月	前年同月	当 月	前年同月	増減率	当 月	前年同月	当 月	前年同月	
農 林 漁 業	179	191	▲ 6.3	75	58	48	57	68	59	15.3	24	19	17	16	38.0
鉱 業 , 採 石 業 , 砂 利 採 取 業	2	0	-	1	0	0	0	2	2	0.0	2	2	0	0	100.0
建 設 業	1,484	1,639	▲ 9.5	1,420	1,518	26	41	107	163	▲ 34.4	97	150	5	10	7.2
製 造 業	742	696	6.6	508	490	180	159	153	192	▲ 20.3	103	131	45	54	20.6
食 料 品 製 造 業 , 飲 料 ・ た ば こ ・ 飼 料 製 造 業	322	339	▲ 5.0	170	202	103	96	71	95	▲ 25.3	44	62	22	28	22.0
織 維 工 業	73	44	65.9	59	37	14	7	8	10	▲ 20.0	6	7	2	3	11.0
木 材 ・ 木 製 品 製 造 業 (家 具 を 除 く) 家 具 ・ 装 備 品 製 造 業	16	12	33.3	14	11	2	1	5	7	▲ 28.6	4	7	1	0	31.3
パ ル プ ・ 紙 ・ 紙 加 工 品 製 造 業	9	3	200.0	7	3	2	0	5	1	400.0	3	1	2	0	55.6
印 刷 ・ 同 関 連 業	42	19	121.1	30	9	12	10	5	6	▲ 16.7	3	4	2	2	11.9
化 学 工 業 , 石 油 製 品 ・ 石 炭 製 品 製 造 業 , プ ラ ス チ ッ ク , ゴ ム 製 品 製 造 業	12	12	0.0	12	12	0	0	4	4	0.0	2	4	2	0	33.3
窯 業 ・ 土 石 製 品 製 造 業	32	30	6.7	32	24	0	6	6	4	50.0	5	3	1	0	18.8
鉄 鋼 業 , 非 鉄 金 属 製 造 業	12	21	▲ 42.9	12	21	0	0	4	9	▲ 55.6	4	8	0	1	33.3
金 属 製 品 製 造 業	51	42	21.4	50	41	1	1	6	6	0.0	6	5	0	1	11.8
は ん 用 ・ 生 産 用 機 械 器 具 製 造 業	22	21	4.8	20	15	2	6	5	6	▲ 16.7	5	6	0	0	22.7
業 務 用 機 械 器 具 製 造 業	19	51	▲ 62.7	13	48	1	3	3	5	▲ 40.0	1	4	2	0	15.8
電 子 部 品 ・ デ バ イ ス ・ 電 子 回 路 製 造 業	65	56	16.1	42	42	23	9	18	20	▲ 10.0	14	14	4	6	27.7
電 気 機 械 器 具 製 造 業	44	28	57.1	27	14	17	13	8	11	▲ 27.3	3	3	5	8	18.2
情 報 通 信 機 械 器 具 製 造 業	1	5	▲ 80.0	0	5	1	0	1	2	▲ 50.0	0	0	1	2	100.0
輸 送 用 機 械 器 具 製 造 業	15	7	114.3	15	4	0	3	3	4	▲ 25.0	3	2	0	2	20.0
そ の 他 の 製 造 業	7	6	16.7	5	2	2	4	1	2	▲ 50.0	0	1	1	1	14.3
電 気 ・ ガ ス ・ 熱 供 給 ・ 水 道 業	11	6	83.3	7	1	4	5	6	9	▲ 33.3	0	0	6	8	54.5
情 報 通 信 業	21	24	▲ 12.5	13	14	8	2	4	9	▲ 55.6	3	4	1	4	19.0
運 輸 業 , 郵 便 業	480	337	42.4	345	277	114	41	68	84	▲ 19.0	50	67	16	17	14.2
卸 売 業 , 小 売 業	1,195	1,159	3.1	576	526	584	548	232	238	▲ 2.5	120	113	110	121	19.4
卸 売 業	365	388	▲ 5.9	228	207	107	104	74	77	▲ 3.9	49	50	23	24	20.3
小 売 業	830	771	7.7	348	319	477	444	158	161	▲ 1.9	71	63	87	97	19.0
金 融 業 , 保 険 業	104	57	82.5	40	45	54	9	6	5	20.0	1	4	5	1	5.8
不 動 産 業 , 物 品 賃 貸 業	71	56	26.8	50	44	21	12	10	14	▲ 28.6	9	9	1	5	14.1
学 術 研 究 , 専 門 ・ 技 術 サ ー ビ ス 業	105	140	▲ 25.0	64	91	33	22	30	33	▲ 9.1	17	20	12	11	28.6
宿 泊 業 , 飲 食 サ ー ビ ス 業	578	437	32.3	177	131	397	304	81	76	6.6	20	24	61	52	14.0
宿 泊 業	185	114	62.3	77	58	108	54	36	27	33.3	10	11	26	16	19.5
飲 食 サ ー ビ ス 業	393	323	21.7	100	73	289	250	45	49	▲ 8.2	10	13	35	36	11.5
生 活 関 連 サ ー ビ ス 業 , 娯 楽 業	291	229	27.1	148	107	136	117	39	26	50.0	19	7	19	16	13.4
教 育 , 学 習 支 援 業	146	117	24.8	73	64	73	53	32	24	33.3	12	12	19	12	21.9
医 療 , 福 祉	2,305	2,120	8.7	1,544	1,373	735	731	416	444	▲ 6.3	284	287	129	155	18.0
医 療 業	682	572	19.2	447	360	214	202	117	137	▲ 14.6	83	97	32	38	17.2
社 会 保 険 ・ 社 会 福 祉 ・ 介 護 事 業	1,620	1,546	4.8	1,094	1,012	521	528	296	306	▲ 3.3	198	189	97	117	18.3
複 合 サ ー ビ ス 事 業	44	50	▲ 12.0	25	24	16	10	16	12	33.3	5	8	9	4	36.4
サ ー ビ ス 業 (他 に 分 類 さ れ な い も の)	1,169	1,262	▲ 7.4	559	548	381	353	171	192	▲ 10.9	79	93	75	79	14.6
公 務 (他 に 分 類 さ れ る も の を 除 く) ・ そ の 他	138	168	▲ 17.9	68	101	56	58	71	76	▲ 6.6	16	12	40	55	51.4
合 計	9,065	8,688	4.3	5,693	5,412	2,866	2,522	1,512	1,658	▲ 8.8	861	962	570	620	16.7

(資料) 青森労働局職業安定部職業安定課「職業安定業務統計」。

(注) ①新規求人数(②+③+臨時・季節)、④充足数(⑤+⑥+臨時・季節)。

職業別常用新規求職・求人・就職状況（新規学卒を除く）

令和4年7月

(単位:人、%)

区 分	①新規求職者数			パートタイム		②新規求人数			パートタイム		③	④就職件数			パートタイム		⑤就職率
	当 月	前年同月	増減率	当 月	前年同月	当 月	前年同月	増減率	当 月	前年同月	求人倍率 ②/①	当 月	前年同月	増減率	当 月	前年同月	④/①
管 理 的 職 業	6	11	▲ 45.5	0	0	20	28	▲ 28.6	0	1	3.33	1	2	▲ 50.0	0	0	16.7
専 門 的 ・ 技 術 的 職 業	400	417	▲ 4.1	88	89	1,460	1,442	1.2	300	307	3.65	205	206	▲ 0.5	39	60	51.3
建 築 ・ 土 木 ・ 測 量 技 術 者	21	24	▲ 12.5	0	2	258	278	▲ 7.2	2	2	12.29	16	14	14.3	1	0	76.2
情 報 処 理 ・ 通 信 技 術 者	19	21	▲ 9.5	1	1	9	15	▲ 40.0	1	0	0.47	7	5	40.0	0	0	36.8
保 健 師 ・ 助 産 師 ・ 看 護 師	129	120	7.5	34	40	495	407	21.6	120	122	3.84	65	73	▲ 11.0	12	24	50.4
社 会 福 祉 の 専 門 的 職 業	94	104	▲ 9.6	29	27	367	427	▲ 14.1	98	116	3.90	73	62	17.7	19	19	77.7
事 務 的 職 業	805	804	0.1	223	217	721	557	29.4	278	172	0.90	238	248	▲ 4.0	84	88	29.6
一 般 事 務 の 職 業	731	717	2.0	204	192	469	338	38.8	174	135	0.64	197	196	0.5	71	76	26.9
会 計 事 務 の 職 業	37	33	12.1	7	8	107	79	35.4	52	6	2.89	13	20	▲ 35.0	3	2	35.1
販 売 の 職 業	274	314	▲ 12.7	94	109	680	603	12.8	319	271	2.48	96	111	▲ 13.5	52	61	35.0
サ ー ビ ス の 職 業	539	521	3.5	190	176	1,881	1,590	18.3	834	757	3.49	291	300	▲ 3.0	117	131	54.0
飲 食 物 調 理 の 職 業	157	136	15.4	70	57	387	337	14.8	221	197	2.46	75	79	▲ 5.1	44	47	47.8
接 客 ・ 給 仕 の 職 業	99	91	8.8	44	39	279	245	13.9	180	171	2.82	31	31	0.0	17	18	31.3
保 安 の 職 業	43	47	▲ 8.5	10	13	162	209	▲ 22.5	39	55	3.77	25	32	▲ 21.9	9	15	58.1
農 林 漁 業 の 職 業	59	66	▲ 10.6	17	18	132	140	▲ 5.7	37	40	2.24	33	41	▲ 19.5	8	18	55.9
生 産 工 程 の 職 業	288	311	▲ 7.4	60	66	875	822	6.4	175	114	3.04	164	165	▲ 0.6	40	37	56.9
金 属 材 料 製 造 ・ 金 属 加 工 ・ 金 属 溶 接 ・ 溶 断 の 職 業	24	33	▲ 27.3	0	1	147	147	0.0	8	7	6.13	21	26	▲ 19.2	3	2	87.5
製 品 製 造 ・ 加 工 処 理 の 職 業 (金 属 材 料 製 造 ・ 金 属 加 工 ・ 金 属 溶 接 ・ 溶 断 を 除 く)	121	126	▲ 4.0	41	45	382	307	24.4	136	83	3.16	85	79	7.6	25	23	70.2
機 械 組 立 の 職 業	87	80	8.7	13	15	82	110	▲ 25.5	23	13	0.94	15	15	0.0	8	9	17.2
輸 送 ・ 機 械 運 転 の 職 業	217	256	▲ 15.2	33	43	582	531	9.6	66	63	2.68	90	119	▲ 24.4	15	14	41.5
建 設 ・ 採 掘 の 職 業	116	140	▲ 17.1	7	9	856	917	▲ 6.7	3	1	7.38	38	72	▲ 47.2	0	1	32.8
建 設 の 職 業 (建 設 軀 体 工 事 の 職 業 を 除 く)	32	43	▲ 25.6	3	4	194	203	▲ 4.4	2	0	6.06	8	16	▲ 50.0	0	0	25.0
土 木 の 職 業	57	65	▲ 12.3	2	4	396	411	▲ 3.6	1	1	6.95	21	35	▲ 40.0	0	0	36.8
運 搬 ・ 清 掃 ・ 包 装 等 の 職 業	618	631	▲ 2.1	330	316	886	767	15.5	511	413	1.43	221	273	▲ 19.0	139	154	35.8
分 類 不 能 の 職 業	663	662	0.2	240	234	0	0	-	0	0	-	0	0	-	0	0	-
合 計	4,028	4,180	▲ 3.6	1,292	1,290	8,255	7,606	8.5	2,562	2,194	2.05	1,402	1,569	▲ 10.6	503	579	34.8

(資料) 青森労働局職業安定部職業安定課「職業安定業務統計」。

(注) ③の「求人倍率」は原数値。

雇 用 保 険 業 務 取 扱 状 況

令和4年7月

区 分	1. 適用事業所数		2. 被 保 険 者 数		3. 基 本 手 当 (基 本 分)						4. 特 例 一 時 金					
	対前年比	対前年比	対前年比	対前年比	①受給資格決定件数		②受給者実人員		③ 給 付 額		④高齢者給付金		①受給資格決定件数		② 給 付 額	
					(千円)	対前年比	(千円)	対前年比	(千円)	対前年比	(千円)	対前年比	(千円)	対前年比	(千円)	対前年比
28年度	24,094	▲ 0.1	351,249	0.6	22,198	▲ 4.7	5,389	▲ 9.6	6,840,572	▲ 9.1	520,645	2.1	12,165	▲ 14.1	2,223,765	▲ 15.2
29年度	24,113	0.1	357,610	1.8	21,355	▲ 3.8	5,088	▲ 5.6	6,521,114	▲ 4.7	542,125	4.1	10,594	▲ 12.9	1,985,946	▲ 10.7
30年度	24,051	▲ 0.3	359,154	0.4	21,566	1.0	4,885	▲ 4.0	6,312,326	▲ 3.2	682,468	25.9	9,533	▲ 10.0	1,796,402	▲ 9.5
31年度	23,845	▲ 0.9	359,889	0.2	21,763	0.9	4,948	1.3	6,485,436	2.7	740,819	8.5	8,781	▲ 7.9	1,687,429	▲ 6.1
2 年度	23,696	▲ 0.6	357,214	▲ 0.7	22,713	4.4	5,556	12.3	7,537,583	16.2	918,853	24.0	7,822	▲ 10.9	1,502,950	▲ 10.9
3 年度	23,570	▲ 0.5	354,018	▲ 0.9	21,078	▲ 7.2	5,434	▲ 2.2	7,437,081	▲ 1.3	969,597	5.5	7,276	▲ 7.0	1,381,611	▲ 8.1
3年 4月	23,661	▲ 0.5	354,064	▲ 0.5	3,669	14.5	5,377	24.7	577,568	20.5	176,032	24.0	280	▲ 11.1	57,526	▲ 13.5
5月	23,661	▲ 0.6	356,338	▲ 0.8	2,212	▲ 19.5	5,721	10.0	637,435	10.7	126,141	10.6	476	▲ 28.5	68,188	10.9
6月	23,656	▲ 0.5	357,136	▲ 0.8	1,653	▲ 18.4	5,848	3.5	678,347	12.0	85,806	12.4	418	▲ 27.8	73,634	▲ 36.9
7月	23,671	▲ 0.4	356,557	▲ 0.8	1,614	▲ 16.2	6,132	▲ 2.1	710,421	▲ 5.2	75,777	0.6	705	17.9	64,529	▲ 28.1
8月	23,683	▲ 0.4	356,180	▲ 0.9	1,575	4.7	6,154	▲ 1.7	680,224	1.4	61,447	2.4	324	73.3	148,480	57.2
9月	23,510	▲ 0.4	355,914	▲ 1.0	1,541	▲ 0.1	5,867	▲ 5.5	722,549	▲ 4.0	58,653	▲ 0.3	29	▲ 3.3	12,192	▲ 41.6
10月	23,488	▲ 0.5	355,895	▲ 0.9	1,676	▲ 10.9	5,435	▲ 10.0	597,698	▲ 14.2	56,284	▲ 8.0	84	▲ 16.8	4,393	▲ 61.7
11月	23,510	▲ 0.5	355,200	▲ 1.0	1,464	▲ 2.8	5,277	▲ 2.1	594,315	3.9	65,609	11.4	474	14.5	23,566	▲ 13.1
12月	23,510	▲ 0.5	352,741	▲ 1.0	1,311	▲ 2.1	5,054	▲ 3.0	565,497	▲ 0.2	52,825	2.9	2,334	▲ 9.7	117,594	▲ 8.4
4年 1月	23,493	▲ 0.6	350,034	▲ 0.9	1,775	▲ 9.0	4,746	▲ 12.1	538,967	▲ 15.5	81,499	10.4	1,438	▲ 2.2	476,010	2.7
2月	23,502	▲ 0.7	349,407	▲ 1.0	1,579	12.8	4,642	▲ 11.8	495,611	▲ 11.4	66,086	▲ 13.9	470	▲ 16.1	245,182	▲ 13.2
3月	23,500	▲ 0.8	348,746	▲ 1.1	1,009	▲ 40.2	4,960	▲ 9.1	638,449	▲ 5.0	63,438	▲ 9.8	244	▲ 23.0	90,317	▲ 35.5
4年 4月	23,476	▲ 0.8	349,790	▲ 1.2	1,337	▲ 63.6	4,787	▲ 11.0	517,310	▲ 10.4	146,541	▲ 16.8	223	▲ 20.4	50,383	▲ 12.4
5月	23,479	▲ 0.8	352,589	▲ 1.1	2,480	12.1	5,063	▲ 11.5	555,441	▲ 12.9	158,823	25.9	491	3.2	61,210	▲ 10.2
6月	23,504	▲ 0.6	353,215	▲ 1.1	1,937	17.2	5,743	▲ 1.8	660,151	▲ 2.7	82,961	▲ 3.3	483	15.6	69,255	▲ 5.9
7月	23,501	▲ 0.7	352,964	▲ 1.0	1,599	▲ 0.9	5,888	▲ 4.0	643,431	▲ 9.4	66,861	▲ 11.8	417	▲ 40.9	69,517	7.7
8月																
9月																
10月																
11月																
12月																
5年 1月																
2月																
3月																

(資料) 青森労働局職業安定部職業安定課「雇用保険事業統計」。(注1) 年度分のうち「1.適用事業所数」、「2.被保険者数」、「3-②.受給者実人員」は月平均の数値

(注2) 各月分のうち「1.適用事業所数」、「2.被保険者数」は月末現在の数値。

(注3) 「3-①受給資格決定件数」は「高齢者」を含み、速報値であり、修正があり得る。

安定所別職業紹介状況（1～全数）

令和4年7月

（単位：人、%、倍）

		局 計	青 森	八 戸	弘 前	む つ	野 辺 地	五 所 川 原	三 沢	十 和 田	黒 石	
求 新	当 月 計	4,497	979	946	1,002	216	118	472	240	227	297	
	うち 常 用	4,028	955	942	725	208	118	404	238	225	213	
	うち 中 高 年	2,522	502	550	578	109	66	266	135	134	182	
	規 前 月 計	5,165	1,105	1,108	1,166	335	143	498	269	214	327	
	規 前 年 同 月 計	4,899	1,089	988	1,172	211	128	498	265	187	361	
	有 効	当 月 計	22,952	5,569	5,131	4,468	1,294	728	2,145	1,266	1,009	1,342
職 効	うち 常 用	21,513	5,497	5,096	3,713	1,275	723	1,886	1,253	996	1,074	
	うち 中 高 年	12,969	2,974	2,945	2,548	750	424	1,275	688	571	794	
	規 前 月 計	24,367	6,042	5,470	4,524	1,385	807	2,339	1,346	1,081	1,373	
	規 前 年 同 月 計	22,760	5,580	4,881	4,571	1,181	780	2,150	1,233	946	1,438	
	求 新	当 月 計	9,065	2,197	2,294	1,784	400	458	636	478	461	357
	人 効	うち 常 用	8,255	2,024	2,078	1,547	375	435	596	439	434	327
規 前 月 計		10,669	2,438	2,648	2,105	518	461	627	805	562	505	
規 前 年 同 月 計		8,688	1,888	2,265	1,774	405	460	575	609	337	375	
有 効		当 月 計	26,459	6,225	6,999	4,944	1,284	1,278	1,577	1,632	1,405	1,115
うち 常 用		24,019	5,742	6,350	4,187	1,246	1,217	1,453	1,497	1,312	1,015	
規 前 月 計		27,228	6,555	7,056	5,015	1,320	1,313	1,551	1,821	1,384	1,213	
就 職 件 数	規 前 年 同 月 計	23,881	5,210	6,789	4,479	980	1,162	1,571	1,469	1,254	967	
	当 月 計	1,588	346	360	277	102	51	165	101	102	84	
	うち 常 用	1,402	310	328	239	88	49	130	88	94	76	
	うち 中 高 年	804	193	162	138	40	24	89	58	55	45	
	うち 保	449	105	105	80	37	15	34	26	27	20	
	規 前 月 計	2,062	450	485	378	121	64	195	126	116	127	
就 職 率	規 前 年 同 月 計	1,735	378	417	311	84	51	170	117	100	107	
	当 月	35.3	35.3	38.1	27.6	47.2	43.2	35.0	42.1	44.9	28.3	
	前 月	39.9	40.7	43.8	32.4	36.1	44.8	39.2	46.8	54.2	38.8	
求 人 倍 率	前 年 同 月	35.4	34.7	42.2	26.5	39.8	39.8	34.1	44.2	53.5	29.6	
	新 規	当 月	2.02	2.24	2.42	1.78	1.85	3.88	1.35	1.99	2.03	1.20
	前 月	2.07	2.21	2.39	1.81	1.55	3.22	1.26	2.99	2.63	1.54	
	前 年 同 月	1.77	1.73	2.29	1.51	1.92	3.59	1.15	2.30	1.80	1.04	
	有 効	当 月	1.15	1.12	1.36	1.11	0.99	1.76	0.74	1.29	1.39	0.83
	前 月	1.12	1.08	1.29	1.11	0.95	1.63	0.66	1.35	1.28	0.88	
効	前 年 同 月	1.05	0.93	1.39	0.98	0.83	1.49	0.73	1.19	1.33	0.67	

（資料）青森労働局職業安定部職業安定課「職業安定業務統計」。

（注3）「求人倍率」は原数値。

（注1）新規学卒関係を除く。

（注4）「就職件数」の「うち保」は雇用保険受給者。

（注2）就職率＝就職件数÷新規求職×100。

安定所別職業紹介状況（２～一般）

令和4年7月

（単位：人、%、倍）

		局 計	青 森	八 戸	弘 前	む つ	野 辺 地	五 所 川 原	三 沢	十 和 田	黒 石	
求 職 効	新 規	当 月 計	3,189	674	620	779	145	82	335	157	163	234
		うち 常 用	2,736	653	619	508	137	82	270	155	162	150
		うち 中 高 年	1,662	307	326	426	70	46	180	73	91	143
		前 月 計	3,535	736	728	882	171	95	370	172	138	243
	前 年 同 月 計	3,590	787	669	931	126	92	386	181	123	295	
	有 効	当 月 計	14,789	3,585	3,116	3,074	676	448	1,463	815	647	965
		うち 常 用	13,419	3,528	3,090	2,342	659	444	1,213	806	639	698
		うち 中 高 年	7,727	1,701	1,606	1,673	356	246	834	413	348	550
前 月 計		15,429	3,832	3,306	2,978	731	497	1,609	850	676	950	
前 年 同 月 計	14,908	3,623	3,023	3,240	618	469	1,514	791	596	1,034		
求 人 効	新 規	当 月 計	6,199	1,417	1,663	1,215	236	342	456	306	318	246
		うち 常 用	5,693	1,314	1,531	1,037	234	339	431	290	300	217
		前 月 計	7,171	1,437	1,891	1,489	316	358	413	527	378	362
		前 年 同 月 計	6,166	1,270	1,654	1,224	261	357	383	471	233	313
	有 効	当 月 計	17,981	3,893	5,010	3,432	770	975	1,068	1,059	967	807
		うち 常 用	16,577	3,639	4,715	2,888	766	941	993	998	909	728
		前 月 計	18,365	3,964	5,006	3,479	780	1,016	1,039	1,222	958	901
		前 年 同 月 計	16,658	3,403	4,755	3,083	656	929	1,067	1,110	910	745
就 職 件 数	当 月 計	989	192	236	170	60	34	111	62	69	55	
	うち 常 用	899	182	224	149	58	33	81	56	63	53	
	うち 中 高 年	455	94	92	81	18	17	56	35	32	30	
	うち 保	321	61	77	62	25	13	26	18	22	17	
	前 月 計	1,258	269	288	240	64	40	127	85	67	78	
	前 年 同 月 計	1,071	227	284	179	49	36	98	77	52	69	
就 職 率	当 月	31.0	28.5	38.1	21.8	41.4	41.5	33.1	39.5	42.3	23.5	
	前 月	35.6	36.5	39.6	27.2	37.4	42.1	34.3	49.4	48.6	32.1	
	前 年 同 月	29.8	28.8	42.5	19.2	38.9	39.1	25.4	42.5	42.3	23.4	
求 人 倍 率	新 規	当 月	1.94	2.10	2.68	1.56	1.63	4.17	1.36	1.95	1.95	1.05
		前 月	2.03	1.95	2.60	1.69	1.85	3.77	1.12	3.06	2.74	1.49
		前 年 同 月	1.72	1.61	2.47	1.31	2.07	3.88	0.99	2.60	1.89	1.06
	有 効	当 月	1.22	1.09	1.61	1.12	1.14	2.18	0.73	1.30	1.49	0.84
		前 月	1.19	1.03	1.51	1.17	1.07	2.04	0.65	1.44	1.42	0.95
		前 年 同 月	1.12	0.94	1.57	0.95	1.06	1.98	0.70	1.40	1.53	0.72

（資料）青森労働局職業安定部職業安定課「職業安定業務統計」。

（注 3）「求人倍率」は原数値。

（注 1）新規学卒関係、パートタイム関係及び一般日雇関係を除く。

（注 4）「就職件数」の「うち保」は雇用保険受給者。

（注 2）就職率＝就職件数÷新規求職×100。

安定所別職業紹介状況（3～パートタイム）

令和4年7月

（単位：人、%、倍）

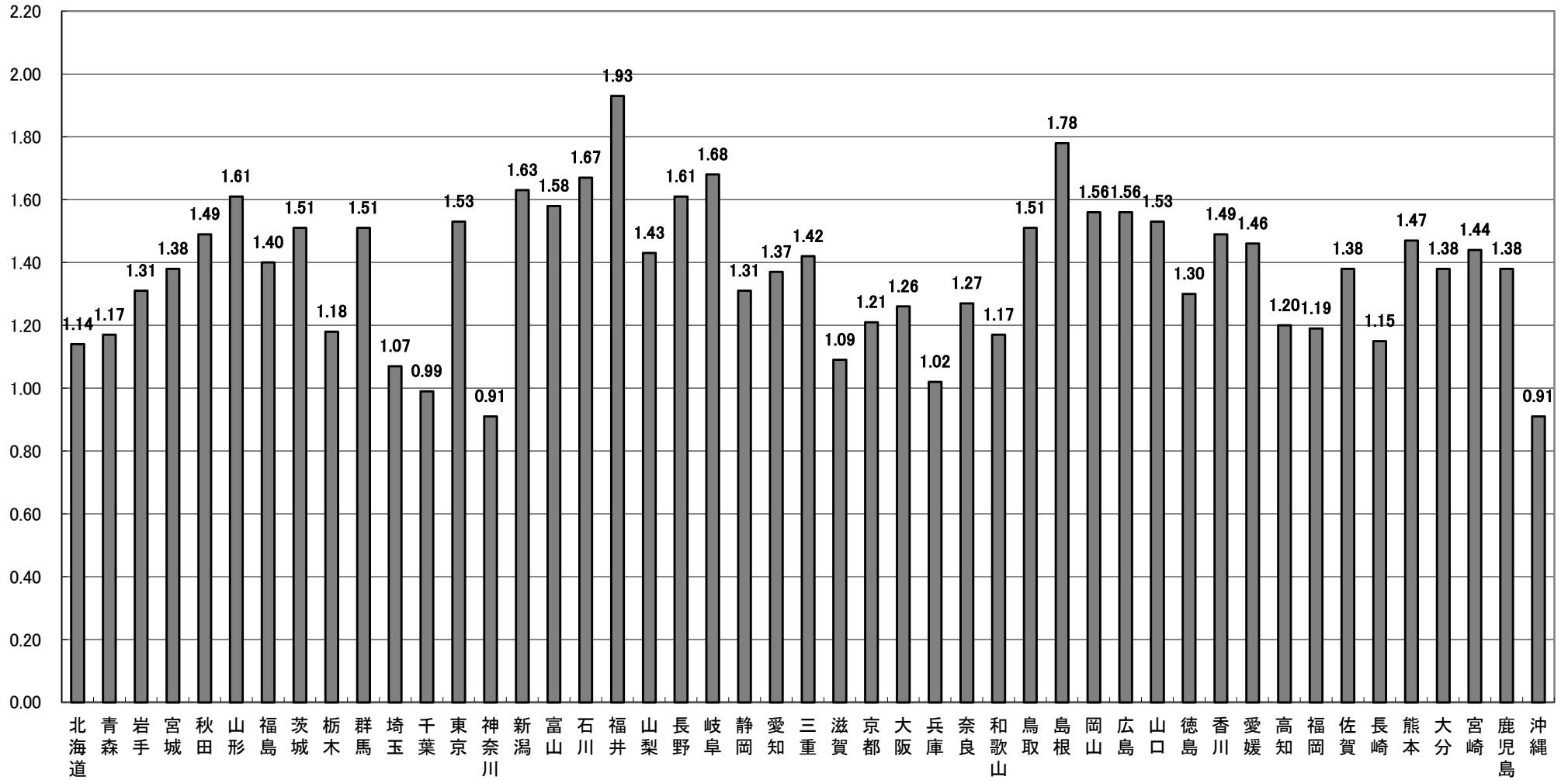
		局 計	青 森	八 戸	弘 前	む つ	野 辺 地	五所川原	三 沢	十 和 田	黒 石	
求	新	当 月 計	1,308	305	326	223	71	36	137	83	64	63
		前 月 計	1,630	369	380	284	164	48	128	97	76	84
		前 年 同 月 計	1,309	302	319	241	85	36	112	84	64	66
職	有	当 月 計	8,163	1,984	2,015	1,394	618	280	682	451	362	377
		前 月 計	8,938	2,210	2,164	1,546	654	310	730	496	405	423
		前 年 同 月 計	7,852	1,957	1,858	1,331	563	311	636	442	350	404
求	新	当 月 計	2,866	780	631	569	164	116	180	172	143	111
		前 月 計	3,498	1,001	757	616	202	103	214	278	184	143
		前 年 同 月 計	2,522	618	611	550	144	103	192	138	104	62
	有	当 月 計	8,478	2,332	1,989	1,512	514	303	509	573	438	308
		前 月 計	8,863	2,591	2,050	1,536	540	297	512	599	426	312
		前 年 同 月 計	7,223	1,807	2,034	1,396	324	233	504	359	344	222
就	職	当 月 計	599	154	124	107	42	17	54	39	33	29
		前 月 計	804	181	197	138	57	24	68	41	49	49
		前 年 同 月 計	664	151	133	132	35	15	72	40	48	38
就	職	当 月	45.8	50.5	38.0	48.0	59.2	47.2	39.4	47.0	51.6	46.0
		前 月	49.3	49.1	51.8	48.6	34.8	50.0	53.1	42.3	64.5	58.3
		前 年 同 月	50.7	50.0	41.7	54.8	41.2	41.7	64.3	47.6	75.0	57.6
求	新	当 月	2.19	2.56	1.94	2.55	2.31	3.22	1.31	2.07	2.23	1.76
		前 月	2.15	2.71	1.99	2.17	1.23	2.15	1.67	2.87	2.42	1.70
		前 年 同 月	1.93	2.05	1.92	2.28	1.69	2.86	1.71	1.64	1.63	0.94
	有	当 月	1.04	1.18	0.99	1.08	0.83	1.08	0.75	1.27	1.21	0.82
		前 月	0.99	1.17	0.95	0.99	0.83	0.96	0.70	1.21	1.05	0.74
		前 年 同 月	0.92	0.92	1.09	1.05	0.58	0.75	0.79	0.81	0.98	0.55

（資料）青森労働局職業安定部職業安定課「職業安定業務統計」。

（注 1）就職率＝就職件数÷新規求職×100。

（注 2）「求人倍率」は原数値。

都道府県別有効求人倍率：季節調整値
 (新規学卒者を除きパートタイムを含む)
 令和4年7月 全国平均 1.29倍 [原数値1.26倍]



(注) 季節調整値計算(季節調整値替え)は、毎年過去1年分のデータが揃う年初に行われ、季節調整済系列が改訂される。
 (資料出所) 厚生労働省「職業安定業務統計」。