

職業安定業務取扱月報

(令和3年7月分)

も く じ

1	労働市場の動き	1～3	ページ
2	受理地別・就業地別 求人倍率・求人・求職の動き	4	〃
3	職業紹介・雇用保険主要指標	5	〃
4	職業紹介状況	6～8	〃
5	産業別新規求人・充足状況	9	〃
6	職業別常用新規求職・求人就職状況	10	〃
7	雇用保険業務取扱状況	11	〃
8	安定所別職業紹介状況	12～14	〃
9	出稼労働者県外職業紹介状況	15	〃
10	都道府県別有効求人倍率(季節調整値)	16	〃

青森労働局職業安定部職業安定課

労働市場の動き(令和3年7月)

青森労働局職業安定部職業安定課

○ 県内の景気の動向

本県経済は、新型コロナウイルス感染症の影響から厳しい状況が続いているものの、持ち直しの動きがみられる。

なお、直近の景況感(青森県景気ウォッチャー調査・令和3年7月期)をみると、前期からほぼ横ばいとなり、景気の横ばいを示す50を14期連続で下回った。

【青森県:8月6日発表 青森県経済統計報告(令和3年5月・6月の経済指標を中心として)】

県内の景気は、新型コロナウイルス感染症の影響からサービス消費を中心に引き続き厳しい状態にあるが、基調としては持ち直している。この間、企業の業況感は、製造業が改善した一方、非製造業が悪化したことから、全産業で横ばいとなった。

最終需要の動向をみると、住宅投資は、弱めの動きとなっている。公共投資は、横ばい圏内で推移している。個人消費は、県内外での新型コロナウイルス感染症の感染拡大の影響から、持ち直しの動きが一服している。設備投資は、増加している。

生産は、緩やかに増加している。雇用・所得情勢は、新型コロナウイルス感染症の影響から、全体としては弱い動きとなっている。

【日本銀行青森支店:7月30日発表 県内金融経済概況7月公表分】

2021(令和3)年7月度の青森県企業倒産は1件(前年同月比66.66%減)、負

債総額は6000万円(同26.82%減)。倒産件数は前年同月比及び前月比で2件の減少となり、依然として企業倒産は低水準の状態が続いており、増加の兆しは生じていない。負債総額は、当月、前年同月とも大型倒産の発生はなく、件数が減少したことで金額が減少した形。尚、当月では1件の新型コロナウイルス関連倒産が発生した。

日本銀行青森支店が7月30日に発表した県内金融経済概況によると、県内景気は4ヶ月連続で「新型コロナウイルス感染症の影響からサービス消費を中心に引き続き引き続き厳しい状態にあるが、基調としては持ち直している。」とし、4ヶ月連続で持ち直しの判断が継続された。また、青森労働局が7月30日に発表した県内の有効求人倍率は1.06倍と、3ヶ月連続で1倍を超えた。この様に足元の景気動向は落ち着いた状況が続いている。また、東京商工リサーチによる2021年3月期決算企業業績動向調査(速報値、6月末時点での判明分)では、売上高をみると減収の割合が56.0%(東北6県では57.9%)と過半数の企業が減収決算となった。対して、利益金額で見ると増益の割合が55.8%(東北6県では53.6%)と過半数の企業が増益となり、また、黒字の割合は80.4%(東北6県では76.5%)となった。コロナ禍の影響から売上が伸び悩む中で、徹底したコスト削減や資産売却に加え、雇用調整助成金や各種の新型コロナ対策補助金の計上により大多数が黒字を確保した様子が浮かび上がってくる。この様に経営努力や各種支援に加えて、3月で終了した民間金融機関による新型コロナ対応融資や、期間延長された新型コロナウイルス感染症特別貸付などにより、企業倒産件数は過去最低水準に抑制されてきた。

しかし、全ての企業がこのような状況に当てはまる訳ではなく、赤字から抜け出せずにいる企業や、コロナ関連融資を受けたが返済に苦慮する企業も多く存在している。また、観光の最盛期において青森ねぶた祭の2年連続中止や、

新型コロナウイルス感染拡大を受けて全国知事会により国に対しロックダウン検討要請がなされるなど、観光産業を取り巻く環境は厳しい状況が続いている。

この結果、企業体力を消耗しながら限界まで経営を継続してきたが、資金繰りに行き詰まり、事業継続を断念するケースも現れてきている。この様に耐えきれなくなった企業が表面化することで、今後倒産が増加に転じることが予想され、十分な警戒が必要である。

【東京商工リサーチ青森支店：8月3日発表 令和3年7月度青森県企業倒産状況】

雇用情勢をみると、月間有効求職者数(季節調整値)は22,674人で前月に比べ3.8%(906人)減少、月間有効求人数(同)は24,663人で前月に比べ1.3%(331人)減少した。有効求人倍率(同)は1.09倍で、前月を0.03ポイント上回った。

新規求人倍率(季節調整値)は1.70倍で、前月を0.19ポイント下回った。

また、就業地別有効求人倍率(同)1.23倍となり、前月を0.04ポイント上回った。

正社員有効求人倍率(原数値)は0.90倍で前年同月を0.16ポイント上回った。

○ 労働市場の概況

月間有効求人全数(学卒を除きパートタイムを含む原数値)は、前年同月比10.8%(2,320人)増加の23,881人、全数のうち常用(パートタイムを除く原数値)は同13.8%(1,828人)増加の15,103人となった。

月間有効求職者全数(同)は、前年同月比5.1%(1,215人)減少の22,760人、全数のうち常用(同)は同6.0%(856人)減少の13,369人となった。

この結果、全数の有効求人倍率(原数値)は1.05倍となり、前年同月を0.15ポイ

ント上回った。

新規求人倍率(原数値)は1.77倍で、前年同月を0.23ポイント上回った。

パートタイム有効求人全数(原数値)は、前年同月比4.7%(321人)増加の7,223人、同有効求職者全数(同)は同1.3%(102人)増加の7,852人となり、同有効求人倍率は0.92倍で前年同月を0.03ポイント上回った。

○ 求人の動向

新規求人全数(学卒を除きパートタイムを含む原数値)は、前年同月比4.1%(339人)増加の8,688人、全数のうち常用(パートタイムを除く原数値)は同10.1%(495人)増加の5,412人、臨時・季節は同14.2%(94人)増加の754人、パートタイムは同9.0%(250人)減少の2,522人となった。

また、産業別新規求人全数の前年同月比は、建設業35.1%(426人)、製造業38.6%(194人)、サービス業14.7%(162人)等で増加し、卸売業、小売業15.2%(208人)、宿泊業、飲食サービス業21.4%(119人)等で減少した。

製造業の内訳をみると、食料品製造業、飲料・たばこ・飼料製造業27.9%(74人)、電子部品・デバイス・電子回路製造業86.7%(26人)、業務用機械器具製造業が前年度0人から51人増加し、繊維工業8.3%(4人)、電気機械器具製造業12.5%(4人)、等で減少した。

新規求人数における正社員求人数の割合は48.3%で前年同月を1.9ポイント上回り、有効求人数における割合は50.6%で前年同月を1.7ポイント上回った。

○ 求職の動向

新規求職申込件数全数(学卒を除きパートタイムを含む原数値)は、前年同月比9.4%(507件)減少の4,899件となった。全数のうち常用(パートタイムを除く)は同

10.0%(320件)減少の2,890件、臨時・季節(同)は同5.7%(42件)減少の700件、パートタイムは同10.0%(145件)減少の1,309件となった。

中高年齢者(パートタイムを除く原数値)は、前年同月比6.7%(136件)減少の1,896件となった。

また、新規求職者全数における雇用保険受給資格決定件数の割合は47.3%(前年同月46.7%)、常用新規求職者に占める基本手当受給資格決定件数の割合は45.4%(同49.3%)となっている。

常用新規求職者(パートタイムを含む原数値)の希望職種別構成は、専門的・技術的職業10.0%(前年同月8.6%)、事務的職業19.2%(同19.5%)、販売の職業7.5%(同8.0%)、サービスの職業12.5%(同12.6%)、生産工程の職業7.4%(同9.0%)、運搬・清掃・包装等の職業15.1%(同17.0%)などとなっている。

○ 就職の動向

就職全数(学卒を除きパートタイムを含む原数値)は、前年同月比9.2%(175件)減少の1,735件、全数のうち常用(パートタイムを除く原数値)は同6.7%(71件)減少の990件、臨時・季節(同)は同29.6%(34件)減少の81件、パートタイムは同9.5%(70件)減少の664件となった。

また、雇用保険基本手当受給者(パートタイムを除く原数値)の就職件数は前年同月比11.1%(41件)減少し328件となった。

受給資格決定件数(基本手当+高年齢)に対する就職率は20.3%(前年同月19.2%)と前年同月を1.1ポイント上回った。

パートを含む常用の新規求職者に対する就職率をみると、37.5%(同36.2%)と前年同月を1.3ポイント上回った。

また、常用求職者全数に対する就職件数の職種別構成は、専門的・技術的職

業13.1%、事務的職業15.8%、販売の職業7.1%、サービスの職業19.1%、生産工程の職業10.5%、運搬・清掃・包装等の職業17.4%などとなっている。

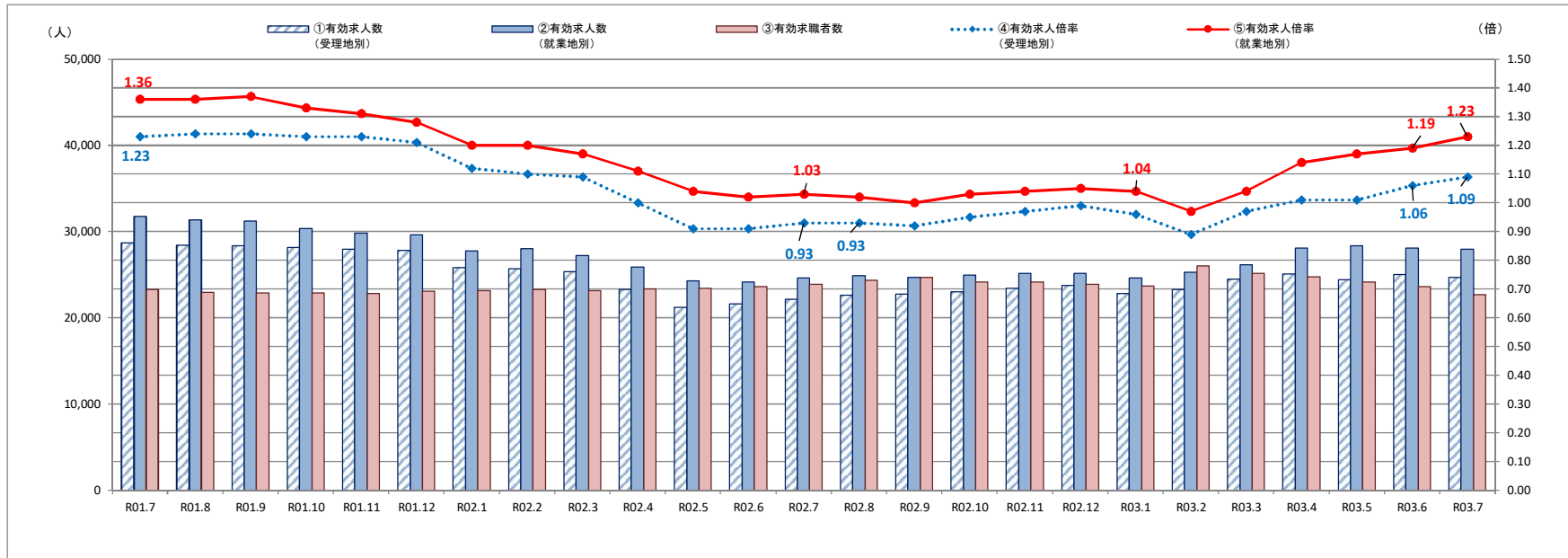
○ 充足の動向

充足全数(学卒を除きパートタイムを含む原数値)は、前年同月比8.1%(147件)減少の1,658件となった。

また、産業別でみると、充足全数のうち前年同月比で建設業18.1%(25件)等で増加し、運輸業郵便業18.4%(19件)、宿泊業飲食サービス業15.6%(14件)、サービス業10.3%(22件)等で減少した。

※「新規求職者全数における雇用保険受給資格決定件数の割合」、「常用新規求職者に占める基本手当受給資格決定件数の割合」及び「基本手当受給資格決定件数(高年齢を含む)に対する就職率」は、いずれも速報値であり、修正する可能性があること。

受理地別・就業地別有効求人倍率等の推移(全数)



	①有効求人人数 (受理地別)	②有効求人人数 (就業地別)	差 (②-①)	③有効求職者数	④有効求人倍率 (受理地別)	⑤有効求人倍率 (就業地別)	差 (⑤-④)
R01.7	28,698	31,718	3,020	23,243	1.23	1.36	0.13
R01.8	28,402	31,304	2,902	22,939	1.24	1.36	0.12
R01.9	28,357	31,228	2,871	22,857	1.24	1.37	0.13
R01.10	28,110	30,356	2,246	22,863	1.23	1.33	0.10
R01.11	27,925	29,808	1,883	22,792	1.23	1.31	0.08
R01.12	27,787	29,570	1,783	23,033	1.21	1.28	0.07
R02.1	25,804	27,739	1,935	23,125	1.12	1.20	0.08
R02.2	25,645	28,010	2,365	23,247	1.10	1.20	0.10
R02.3	25,309	27,207	1,898	23,155	1.09	1.17	0.08
R02.4	23,296	25,878	2,582	23,360	1.00	1.11	0.11
R02.5	21,192	24,298	3,106	23,377	0.91	1.04	0.13
R02.6	21,565	24,146	2,581	23,590	0.91	1.02	0.11
R02.7	22,101	24,617	2,516	23,859	0.93	1.03	0.10
R02.8	22,579	24,844	2,265	24,320	0.93	1.02	0.09
R02.9	22,721	24,644	1,923	24,679	0.92	1.00	0.08
R02.10	22,975	24,950	1,975	24,134	0.95	1.03	0.08
R02.11	23,369	25,117	1,748	24,127	0.97	1.04	0.07
R02.12	23,720	25,163	1,443	23,892	0.99	1.05	0.06
R03.1	22,803	24,628	1,825	23,698	0.96	1.04	0.08
R03.2	23,241	25,260	2,019	26,002	0.89	0.97	0.08
R03.3	24,466	26,155	1,689	25,121	0.97	1.04	0.07
R03.4	25,059	28,065	3,006	24,703	1.01	1.14	0.13
R03.5	24,406	28,327	3,921	24,132	1.01	1.17	0.16
R03.6	24,994	28,064	3,070	23,580	1.06	1.19	0.13
R03.7	24,663	27,908	3,245	22,674	1.09	1.23	0.14

※各数値は季節調整値

(注)季節調整法はセンサス局法Ⅱ(X-12-ARIMA)による。なお、令和2年12月以前の数値は、令和3年1月分公表時に新季節指数により改訂されている。

職業紹介・雇用保険主要指標

令和3年7月

(単位: 人、倍、%)

左側指標				右側指標					
区	分	当 月	前年同月	対 比	区	分	当 月	前年同月	対 比
1	新規求職者数(2+3+4)	4,899	5,406	▲ 9.4	36	34のうち臨時・季節	5	17	▲ 70.6
2	1のうち常用	2,890	3,210	▲ 10.0	37	充足数(38+39+40)	1,658	1,805	▲ 8.1
3	1のうち臨時・季節	700	742	▲ 5.7	38	37のうち常用	962	1,001	▲ 3.9
4	1のうちパートタイム	1,309	1,454	▲ 10.0	39	37のうち臨時・季節	76	99	▲ 23.2
5	4のうち臨時・季節	19	18	5.6	40	37のうちパートタイム	620	705	▲ 12.1
6	1のうち中高年者(パートタイムを除く)	1,896	2,032	▲ 6.7	41	40のうち臨時・季節	77	104	▲ 26.0
7	6のうち常用	1,323	1,428	▲ 7.4	42	新規求人倍率(季節調整値・全数)	1.70	(前月) 1.89	▲ 0.19
8	月間有効求職者数(9+10+11)	22,760	23,975	▲ 5.1	43	新規求人倍率(原数値・全数)	1.77	1.54	0.23
9	8のうち常用	13,369	14,225	▲ 6.0	44	新規求人倍率(原数値・常用)	1.82	1.57	0.25
10	8のうち臨時・季節	1,539	2,000	▲ 23.1	45	新規求人倍率(原数値・臨時)	1.50	1.38	0.12
11	8のうちパートタイム	7,852	7,750	1.3	46	有効求人倍率(季節調整値・全数)	1.09	(前月) 1.06	0.03
12	11のうち臨時・季節	64	67	▲ 4.5	47	有効求人倍率(原数値・全数)	1.05	0.90	0.15
13	8のうち中高年者(パートタイムを除く)	7,760	8,409	▲ 7.7	48	有効求人倍率(原数値・常用)	1.02	0.88	0.14
14	13のうち常用	6,461	6,708	▲ 3.7	49	有効求人倍率(原数値・臨時)	1.47	1.08	0.39
15	新規求人数(16+17+18)	8,688	8,349	4.1	50	就職率(26÷1×100)	35.4	35.3	0.1
16	15のうち常用	5,412	4,917	10.1	51	常用就職率(パートタイムを含む)	37.5	36.2	1.3
17	15のうち臨時・季節	754	660	14.2	52	中高年就職率(31÷6×100)	25.7	25.0	0.7
18	15のうちパートタイム	2,522	2,772	▲ 9.0	53	同上常用就職率(32÷7×100)	33.1	31.5	1.6
19	18のうち臨時・季節	328	390	▲ 15.9	54	充足率(37÷15×100)	19.1	21.6	▲ 2.5
20	月間有効求人数(21+22+23)	23,881	21,561	10.8	55	同上常用充足率(38÷16×100)	17.8	20.4	▲ 2.6
21	20のうち常用	15,103	13,275	13.8	56	離職票交付枚数(基本手当・高年齢・短時間)	3,138	2,948	6.4
22	20のうち臨時・季節	1,555	1,384	12.4	57	離職票交付枚数(短期特例)	810	534	51.7
23	20のうちパートタイム	7,223	6,902	4.7	58	受給資格決定件数(59+60+61)	2,319	2,524	▲ 8.1
24	23のうち臨時・季節	798	856	▲ 6.8	59	58のうち基本手当	1,312	1,584	▲ 17.2
25	紹介件数	4,480	5,576	▲ 19.7	60	58のうち高年齢	302	342	▲ 11.7
26	就職件数(27+28+29)	1,735	1,910	▲ 9.2	61	58のうち短期特例	705	598	17.9
27	26のうち常用	990	1,061	▲ 6.7	62	初回受給者数(基本手当)	1,529	1,719	▲ 11.1
28	26のうち臨時・季節	81	115	▲ 29.6	63	受給者実人員(64+65+66)	6,872	7,189	▲ 4.4
29	26のうちパートタイム	664	734	▲ 9.5	64	63のうち基本手当	6,132	6,266	▲ 2.1
30	29のうち臨時・季節	85	111	▲ 23.4	65	63のうち高年齢	350	367	▲ 4.6
31	26のうち中高年者(パートタイムを除く)	487	509	▲ 4.3	66	63のうち短期特例	390	556	▲ 29.9
32	31のうち常用	438	450	▲ 2.7	67	雇用保険支給金額(68+69+70)(千円)	850,727	914,638	▲ 7.0
33	26のうち基本手当受給者(パートタイムを除く)	328	369	▲ 11.1	68	67のうち基本手当	710,421	749,516	▲ 5.2
34	26のうち他県への就職	78	106	▲ 26.4	69	67のうち高年齢	75,777	75,317	0.6
35	34のうち常用	73	89	▲ 18.0	70	67のうち短期特例	64,529	89,805	▲ 28.1

(資料) 青森労働局職業安定部職業安定課「職業安定業務統計」「雇用保険事業統計」。

(注1) 「求人倍率」は新規学卒を除きパートタイムを含む。

(注2) 「うち常用」、「うち臨時・季節」はパートタイムを除く。

(注3) パートタイムを除く求人倍率(原数値)は次の通りである。()内は前年同月。

新規求人倍率 全数 1.72(1.41) 常用 1.87(1.53) 臨時・季節 1.08(0.89)

有効求人倍率 全数 1.12(0.90) 常用 1.13(0.93) 臨時・季節 1.01(0.69)

(注4) 受給資格決定件数のうち「58のうち基本手当」の「当月」は速報値であり、修正があり得る。

職業紹介状況（1～求職）

令和3年7月

（単位：人、％）

区分	新規求職者数							月間有効求職者数						
	全数計	対前年同期比	うち常用	うち臨時季節	うちパートタイム	うちうち常用	うち中高年	全数計	対前年同期比	うち常用	うち臨時季節	うちパートタイム	うちうち常用	うち中高年
23年度	121,269	▲ 4.5	73,985	20,219	27,065	26,794	36,914	438,552	▲ 3.5	297,190	37,685	103,677	102,889	134,210
24年度	113,426	▲ 6.5	69,217	19,052	25,157	24,952	34,281	406,861	▲ 7.2	273,737	36,076	97,048	96,463	120,790
25年度	108,037	▲ 4.8	65,547	17,674	24,816	24,630	32,618	388,917	▲ 4.4	258,186	34,008	96,723	96,211	115,240
26年度	100,673	▲ 6.8	60,925	16,214	23,534	23,317	31,300	360,587	▲ 7.3	236,174	31,399	93,014	92,419	108,692
27年度	92,698	▲ 7.9	56,005	14,449	22,244	22,050	29,455	333,669	▲ 7.5	215,803	28,148	89,718	89,166	101,862
28年度	84,143	▲ 9.2	51,188	12,348	20,607	20,443	27,493	303,715	▲ 9.0	196,285	22,669	84,761	84,293	94,654
29年度	78,462	▲ 6.8	47,422	10,803	20,237	20,088	26,176	288,670	▲ 5.0	183,260	20,493	84,917	84,484	91,683
30年度	74,010	▲ 5.7	43,925	9,754	20,331	20,237	25,101	280,715	▲ 2.8	172,589	19,124	89,002	88,658	88,881
31年度	70,732	▲ 4.4	41,920	9,027	19,785	19,643	25,093	276,336	▲ 1.6	168,149	17,337	90,850	90,452	90,116
2年度	66,522	▲ 6.0	39,570	8,508	18,444	18,219	24,628	290,031	5.0	172,401	24,447	93,183	92,437	101,502
2年度月平均	5,544	▲ 6.0	3,298	709	1,537	1,518	2,052	24,169	5.0	14,367	2,037	7,765	7,703	8,459
2年 4月	7,003	▲ 3.4	4,340	418	2,245	2,218	2,446	24,317	1.6	14,985	1,294	8,038	7,978	8,086
5月	5,281	▲ 14.4	3,033	738	1,510	1,495	2,050	23,821	▲ 0.6	14,412	1,491	7,918	7,849	8,173
6月	5,911	6.9	3,402	856	1,653	1,628	2,232	24,110	2.3	14,261	1,824	8,025	7,952	8,386
7月	5,406	▲ 8.2	3,210	742	1,454	1,436	2,032	23,975	2.4	14,225	2,000	7,750	7,683	8,409
8月	4,581	▲ 6.1	2,968	209	1,404	1,388	1,448	23,754	6.8	14,530	1,369	7,855	7,784	7,941
9月	4,575	▲ 7.9	3,102	59	1,414	1,398	1,344	23,641	9.7	14,750	882	8,009	7,944	7,577
10月	4,751	▲ 7.1	3,198	135	1,418	1,398	1,537	22,951	7.0	14,631	395	7,925	7,864	7,149
11月	4,604	▲ 6.9	2,811	496	1,297	1,280	1,637	22,464	6.1	14,103	683	7,678	7,617	7,188
12月	6,574	▲ 9.8	2,803	2,586	1,185	1,170	3,354	24,251	3.4	13,693	3,205	7,353	7,298	9,108
3年 1月	6,030	▲ 16.2	3,239	1,415	1,376	1,358	2,533	25,487	1.8	13,750	4,488	7,249	7,199	10,186
2月	5,260	▲ 1.8	3,304	512	1,444	1,425	1,822	25,958	11.9	14,065	4,514	7,379	7,324	10,285
3月	6,546	6.5	4,160	342	2,044	2,025	2,193	25,302	8.4	14,996	2,302	8,004	7,945	9,014
3年 4月	7,383	5.4	4,331	388	2,664	2,641	2,467	25,540	5.0	15,331	1,228	8,981	8,916	8,575
5月	4,921	▲ 6.8	2,960	399	1,562	1,542	1,684	24,581	3.2	14,596	1,116	8,869	8,801	8,115
6月	4,984	▲ 15.7	2,993	436	1,555	1,535	1,718	23,993	▲ 0.5	14,060	1,226	8,707	2,638	7,928
7月	4,899	▲ 9.4	2,890	700	1,309	1,290	1,896	22,760	▲ 5.1	13,369	1,539	7,852	7,788	7,760
8月														
9月														
10月														
11月														
12月														
4年 1月														
2月														
3月														
3年度合計	22,187	▲ 6.0	13,174	1,923	7,090	7,008	7,765	96,874	0.7	57,356	5,109	34,409	28,143	32,378

（資料）青森労働局職業安定部職業安定課「職業安定業務統計」。

（注）新規学卒を除く。「うち常用」、「うち臨時季節」、「うち中高年」はパートタイムを除く。

職 業 紹 介 状 況 (2 ~ 求 人)

令和3年7月

(単位:人、%、倍)

区 分	新 規 求 人 数						月 間 有 効 求 人 数						求 人 倍 率	
	全 数 計	対 前 年 同 期 比	うち 常 用	うち 臨 時 季 節	うち パ ー ト タ イ ム	うち う ち 常 用	全 数 計	対 前 年 同 期 比	うち 常 用	うち 臨 時 季 節	うち パ ー ト タ イ ム	うち う ち 常 用	原 数 値 (全 数)	
													新 規	有 効
23年度	91,255	11.9	44,865	10,396	35,994	29,019	201,475	14.7	101,956	20,817	78,702	64,937	0.75	0.46
24年度	103,937	13.9	51,688	11,842	40,407	32,984	248,510	23.3	125,821	25,977	96,712	80,270	0.92	0.61
25年度	114,605	10.3	57,548	12,016	45,041	37,162	281,820	13.4	143,151	27,132	111,537	92,975	1.06	0.72
26年度	116,464	1.6	59,973	10,175	46,316	38,168	292,936	3.9	153,613	22,918	116,405	97,482	1.16	0.81
27年度	124,280	6.7	63,421	10,445	50,414	41,361	317,624	8.4	164,745	23,333	129,546	108,393	1.34	0.95
28年度	131,893	6.1	68,997	11,262	51,634	41,651	344,172	8.4	182,564	26,941	134,667	110,182	1.57	1.13
29年度	137,575	4.3	74,955	10,335	52,285	43,116	366,519	6.5	202,679	24,939	138,901	116,093	1.75	1.27
30年度	134,346	▲ 2.3	74,817	9,082	50,447	41,988	365,540	▲ 0.3	208,721	20,984	135,835	114,479	1.82	1.30
31年度	120,623	▲ 10.2	68,352	7,732	44,539	36,901	332,197	▲ 9.1	193,339	17,750	121,108	101,626	1.71	1.20
2年度合計	102,578	▲ 15.0	60,280	7,620	34,678	28,851	275,243	▲ 17.1	167,506	17,590	90,147	76,721	1.54	0.95
2年度月平均	8,548	▲ 15.0	5,023	635	2,890	2,404	22,937	▲ 17.1	13,959	1,466	7,512	6,393	1.54	0.95
2年 4月	7,656	▲ 26.9	4,649	469	2,538	2,209	23,289	▲ 19.9	14,023	1,224	8,042	7,007	1.09	0.96
5月	7,406	▲ 26.3	4,403	467	2,536	2,206	20,914	▲ 26.0	12,876	1,230	6,808	6,032	1.40	0.88
6月	8,406	▲ 16.5	5,072	594	2,740	2,354	20,897	▲ 25.2	13,075	1,166	6,656	5,861	1.42	0.87
7月	8,349	▲ 21.9	4,917	660	2,772	2,382	21,561	▲ 23.4	13,275	1,384	6,902	6,146	1.54	0.90
8月	8,011	▲ 21.1	4,814	665	2,532	2,257	22,150	▲ 20.5	13,739	1,537	6,874	6,123	1.75	0.93
9月	9,114	▲ 14.0	5,285	795	3,034	2,515	23,280	▲ 19.7	14,055	1,770	7,455	6,488	1.99	0.98
10月	9,238	▲ 15.3	5,456	744	3,038	2,435	23,962	▲ 17.4	14,501	1,789	7,672	6,517	1.94	1.04
11月	8,432	▲ 14.7	4,856	448	3,128	2,353	23,877	▲ 15.3	14,410	1,477	7,990	6,532	1.83	1.06
12月	8,040	▲ 13.0	4,836	677	2,527	2,067	23,274	▲ 14.1	14,214	1,428	7,632	6,192	1.22	0.96
3年 1月	8,455	▲ 6.3	5,000	693	2,762	2,121	22,680	▲ 11.0	13,912	1,419	7,349	6,042	1.40	0.89
2月	9,165	▲ 7.9	5,201	630	3,334	2,652	23,799	▲ 8.2	14,303	1,501	7,995	6,456	1.74	0.92
3月	10,306	7.8	5,791	778	3,737	3,300	25,560	▲ 2.4	15,123	1,665	8,772	7,325	1.57	1.01
3年 4月	9,008	17.7	5,376	716	2,916	2,580	25,077	7.7	15,005	1,656	8,416	7,278	1.22	0.98
5月	8,353	12.8	4,953	662	2,738	2,391	24,169	15.6	14,707	1,651	7,811	6,987	1.70	0.98
6月	9,542	13.5	5,772	642	3,128	2,719	24,017	14.9	14,958	1,481	7,578	6,786	1.91	1.00
7月	8,688	4.1	5,412	754	2,522	2,194	23,881	10.8	15,103	1,555	7,223	6,425	1.77	1.05
8月														
9月														
10月														
11月														
12月														
4年 1月														
2月														
3月														
3年度合計	35,591	11.9	21,513	2,774	11,304	9,884	97,144	12.1	59,773	6,343	31,028	27,476	1.60	1.00

(注) 新規学卒を除く。「うち常用」、「うち臨時季節」はパートタイムを除く。

職 業 紹 介 状 況 （ 3 ～ 充 足 ・ 就 職 ）

令和3年7月

（単位：人、％）

区 分	充 足 数								就 職 件 数								
	全 数 計	対 前 年 同 期 比	うち 常 用	うち 臨 時 季 節	うち パ ー ト タ イ ム	うち 常 用	充 足 率		全 数 計	対 前 年 同 期 比	うち 常 用	うち 臨 時 季 節	うち パ ー ト タ イ ム	うち 常 用	うち 受 給 者	就 職 率	
						対 新 規	対 有 効									対 新 規	対 有 効
23年度	38,586	3.2	19,132	4,393	15,061	11,750	42.3	19.2	41,151	3.7	20,438	4,951	15,762	12,300	5,690	33.9	9.4
24年度	38,137	▲ 1.2	19,831	4,016	14,290	11,437	36.7	15.3	40,345	▲ 2.0	21,012	4,356	14,977	11,970	5,961	35.6	9.9
25年度	37,464	▲ 1.8	19,964	3,273	14,227	11,602	32.7	13.3	39,821	▲ 1.3	21,141	3,694	14,986	12,138	6,232	36.9	10.2
26年度	35,709	▲ 4.7	19,616	2,702	13,391	10,844	30.7	12.2	38,107	▲ 4.3	20,887	3,115	14,105	11,335	5,855	37.9	10.6
27年度	33,692	▲ 5.6	18,581	2,258	12,853	10,395	27.1	10.6	35,563	▲ 6.7	19,559	2,577	13,427	10,830	5,534	38.4	10.7
28年度	31,125	▲ 7.6	17,284	2,143	11,698	9,551	23.6	9.0	32,930	▲ 7.4	18,272	2,501	12,157	9,928	5,447	39.1	10.8
29年度	29,477	▲ 5.3	16,551	1,682	11,244	9,355	21.4	8.0	31,196	▲ 5.3	17,363	2,113	11,720	9,679	5,237	39.8	10.8
30年度	27,691	▲ 6.1	15,630	1,560	10,501	8,796	20.6	7.6	29,242	▲ 6.3	16,368	1,963	10,911	9,077	4,865	39.5	10.4
31年度	26,241	▲ 5.2	14,624	1,478	10,139	8,521	21.8	7.9	27,652	▲ 5.4	15,339	1,728	10,585	8,874	4,974	39.1	10.0
2 年度	22,585	▲ 13.9	12,348	1,342	8,895	7,420	22.0	8.2	23,409	▲ 15.3	12,706	1,534	9,169	7,654	4,194	35.2	8.1
2年度月平均	1,882	▲ 13.9	1,029	112	741	618	22.0	8.2	1,951	▲ 15.3	1,059	128	764	638	350	35.2	8.1
2年 4月	2,266	▲ 10.9	1,177	102	987	854	29.6	9.7	2,338	▲ 13.0	1,229	106	1,003	873	308	33.4	9.6
5月	1,785	▲ 27.1	972	113	700	611	24.1	8.5	1,813	▲ 29.4	985	124	704	618	331	34.3	7.6
6月	1,965	▲ 13.9	1,023	145	797	708	23.4	9.4	2,046	▲ 14.6	1,054	167	825	729	372	34.6	8.5
7月	1,805	▲ 21.7	1,001	99	705	601	21.6	8.4	1,910	▲ 21.3	1,061	115	734	623	370	35.3	8.0
8月	1,608	▲ 17.7	939	95	574	491	20.1	7.3	1,704	▲ 18.1	973	122	609	525	340	37.2	7.2
9月	1,797	▲ 15.4	1,035	97	665	585	19.7	7.7	1,908	▲ 15.9	1,087	120	701	610	402	41.7	8.1
10月	1,954	▲ 14.7	1,068	130	756	643	21.2	8.2	2,056	▲ 17.0	1,109	162	785	670	408	43.3	9.0
11月	1,682	▲ 17.9	909	113	660	514	19.9	7.0	1,752	▲ 19.0	930	129	693	545	332	38.1	7.8
12月	1,620	▲ 10.5	897	99	624	434	20.1	7.0	1,687	▲ 13.0	921	112	654	463	315	25.7	7.0
3年 1月	1,383	▲ 10.9	787	106	490	338	16.4	6.1	1,405	▲ 14.0	798	117	490	337	280	23.3	5.5
2月	1,861	▲ 0.5	996	88	777	628	20.3	7.8	1,874	▲ 3.0	982	97	795	641	326	35.6	7.2
3月	2,859	▲ 5.0	1,544	155	1,160	1,013	27.7	11.2	2,916	▲ 5.3	1,577	163	1,176	1,020	410	44.5	11.5
3年 4月	2,315	2.2	1,208	120	987	879	25.7	9.2	2,409	3.0	1,254	131	1,024	901	389	32.6	9.4
5月	1,946	9.0	1,031	101	814	710	23.3	8.1	2,016	11.2	1,077	104	835	724	348	41.0	8.2
6月	2,005	2.0	1,048	106	851	738	21.0	8.3	2,104	2.8	1,094	115	895	764	385	42.2	8.8
7月	1,658	▲ 8.1	962	76	620	543	19.1	6.9	1,735	▲ 9.2	990	81	664	579	328	35.4	7.6
8月																	
9月																	
10月																	
11月																	
12月																	
4年 1月																	
2月																	
3月																	
3年度合計	7,924	1.3	4,249	403	3,272	2,870	22.3	8.2	8,264	1.9	4,415	431	3,418	2,968	1,450	37.2	8.5

（資料）青森労働局職業安定部職業安定課「職業安定業務統計」。

（注 1）新規学卒を除く。「うち常用」、「うち臨時季節」はパートタイムを除く。

（注 2）就職件数の「うち受給者」は基本手当受給者でパートタイムを除く。

産業別新規求人・充足状況（新規学卒を除く）

令和3年7月

(単位:人、%)

区 分	①新規求人数			②常 用		③パートタイム		④充 足 数			⑤常 用		⑥パートタイム		充足率 ④/①
	当 月	前年同月	増減率	当 月	前年同月	当 月	前年同月	当 月	前年同月	増減率	当 月	前年同月	当 月	前年同月	
農 業 , 林 業 , 漁 業	191	220	▲ 13.2	58	83	57	74	59	69	▲ 14.5	19	19	16	24	30.9
鉱 業 , 採 石 業 , 砂 利 採 取 業	0	6	▲ 100.0	0	5	0	0	2	2	0.0	2	1	0	0	-
建 設 業	1,639	1,213	35.1	1,518	1,139	41	38	163	138	18.1	150	124	10	11	9.9
製 造 業	696	502	38.6	490	337	159	129	192	180	6.7	131	112	54	60	27.6
食 料 品 製 造 業 , 飲 料 ・ た ば こ ・ 飼 料 製 造 業	339	265	27.9	202	141	96	89	95	112	▲ 15.2	62	61	28	44	28.0
織 維 工 業	44	48	▲ 8.3	37	36	7	12	10	14	▲ 28.6	7	8	3	6	22.7
木 材 ・ 木 製 品 製 造 業 (家 具 を 除 く) 家 具 ・ 装 備 品 製 造 業	12	6	100.0	11	5	1	0	7	3	133.3	7	1	0	1	58.3
パ ル プ ・ 紙 ・ 紙 加 工 品 製 造 業	3	4	▲ 25.0	3	4	0	0	1	6	▲ 83.3	1	6	0	0	33.3
印 刷 ・ 同 関 連 業	19	20	▲ 5.0	9	19	10	1	6	2	200.0	4	2	2	0	31.6
化 学 工 業 , 石 油 製 品 ・ 石 炭 製 品 製 造 業 , プ ラ ス チ ッ ク , ゴ ム 製 品 製 造 業	12	6	100.0	12	6	0	0	4	3	33.3	4	3	0	0	33.3
窯 業 ・ 土 石 製 品 製 造 業	30	24	25.0	24	23	6	1	4	9	▲ 55.6	3	8	0	1	13.3
鉄 鋼 業 , 非 鉄 金 属 製 造 業	21	10	110.0	21	10	0	0	9	1	800.0	8	1	1	0	42.9
金 属 製 品 製 造 業	42	45	▲ 6.7	41	44	1	1	6	10	▲ 40.0	5	7	1	3	14.3
は ん 用 ・ 生 産 用 機 械 器 具 製 造 業	21	7	200.0	15	3	6	4	6	5	20.0	6	5	0	0	28.6
業 務 用 機 械 器 具 製 造 業	51	0	-	48	0	3	0	5	2	150.0	4	1	0	1	9.8
電 子 部 品 ・ デ バ イ ス ・ 電 子 回 路 製 造 業	56	30	86.7	42	29	9	1	20	7	185.7	14	6	6	1	35.7
電 気 機 械 器 具 製 造 業	28	32	▲ 12.5	14	12	13	20	11	4	175.0	3	1	8	3	39.3
情 報 通 信 機 械 器 具 製 造 業	5	0	-	5	0	0	0	2	1	100.0	0	1	2	0	40.0
輸 送 用 機 械 器 具 製 造 業	7	1	600.0	4	1	3	0	4	1	300.0	2	1	2	0	57.1
そ の 他 の 製 造 業	6	4	50.0	2	4	4	0	2	0	-	1	0	1	0	33.3
電 気 ・ ガ ス ・ 熱 供 給 ・ 水 道 業	6	10	▲ 40.0	1	1	5	7	9	8	12.5	0	1	8	5	150.0
情 報 通 信 業	24	48	▲ 50.0	14	32	2	12	9	10	▲ 10.0	4	5	4	5	37.5
運 輸 業 , 郵 便 業	337	309	9.1	277	264	41	33	84	103	▲ 18.4	67	77	17	23	24.9
卸 売 業 , 小 売 業	1,159	1,367	▲ 15.2	526	616	548	643	238	246	▲ 3.3	113	123	121	121	20.5
卸 売 業	388	477	▲ 18.7	207	226	104	148	77	67	14.9	50	49	24	16	19.8
小 売 業	771	890	▲ 13.4	319	390	444	495	161	179	▲ 10.1	63	74	97	105	20.9
金 融 業 , 保 険 業	57	90	▲ 36.7	45	40	9	50	5	6	▲ 16.7	4	5	1	1	8.8
不 動 産 業 , 物 品 賃 貸 業	56	45	24.4	44	35	12	10	14	13	7.7	9	10	5	3	25.0
学 術 研 究 , 専 門 ・ 技 術 サ ー ビ ス 業	140	125	12.0	91	79	22	33	33	30	10.0	20	24	11	5	23.6
宿 泊 業 , 飲 食 サ ー ビ ス 業	437	556	▲ 21.4	131	163	304	391	76	90	▲ 15.6	24	35	52	55	17.4
宿 泊 業	114	133	▲ 14.3	58	44	54	87	27	18	50.0	11	8	16	10	23.7
飲 食 サ ー ビ ス 業	323	423	▲ 23.6	73	119	250	304	49	72	▲ 31.9	13	27	36	45	15.2
生 活 関 連 サ ー ビ ス 業 , 娯 楽 業	229	180	27.2	107	85	117	89	26	39	▲ 33.3	7	15	16	22	11.4
教 育 , 学 習 支 援 業	117	124	▲ 5.6	64	60	53	62	24	42	▲ 42.9	12	15	12	26	20.5
医 療 , 福 祉	2,120	2,116	0.2	1,373	1,399	731	703	444	460	▲ 3.5	287	301	155	157	20.9
医 療 業	572	557	2.7	360	367	202	182	137	140	▲ 2.1	97	93	38	45	24.0
社 会 保 険 ・ 社 会 福 祉 ・ 介 護 事 業	1,546	1,558	▲ 0.8	1,012	1,031	528	521	306	320	▲ 4.4	189	208	117	112	19.8
複 合 サ ー ビ ス 事 業	50	168	▲ 70.2	24	53	10	19	12	21	▲ 42.9	8	9	4	6	24.0
サ ー ビ ス 業 (他 に 分 類 さ れ な い も の)	1,262	1,100	14.7	548	416	353	427	192	214	▲ 10.3	93	100	79	88	15.2
公 務 (他 に 分 類 さ れ る も の を 除 く) ・ そ の 他	168	170	▲ 1.2	101	110	58	52	76	134	▲ 43.3	12	25	55	93	45.2
合 計	8,688	8,349	4.1	5,412	4,917	2,522	2,772	1,658	1,805	▲ 8.1	962	1,001	620	705	19.1

(資料) 青森労働局職業安定部職業安定課「職業安定業務統計」。

(注) ①新規求人数(②+③+臨時・季節)、④充足数(⑤+⑥+臨時・季節)。

職業別常用新規求職・求人・就職状況（新規学卒を除く）

令和3年7月

(単位:人、%)

区 分	①新規求職者数			パートタイム		②新規求人数			パートタイム		③	④就職件数			パートタイム		⑤就職率
	当 月	前年同月	増減率	当 月	前年同月	当 月	前年同月	増減率	当 月	前年同月	求人倍率 ②/①	当 月	前年同月	増減率	当 月	前年同月	④/①
管 理 的 職 業	11	3	266.7	0	0	28	32	▲ 12.5	1	1	2.55	2	4	▲ 50.0	0	0	18.2
専 門 的 ・ 技 術 的 職 業	417	398	4.8	89	89	1,442	1,275	13.1	307	257	3.46	206	221	▲ 6.8	60	44	49.4
建 築 ・ 土 木 ・ 測 量 技 術 者	24	23	4.3	2	2	278	196	41.8	2	4	11.58	14	15	▲ 6.7	0	0	58.3
情 報 処 理 ・ 通 信 技 術 者	21	15	40.0	1	2	15	18	▲ 16.7	0	0	0.71	5	0	-	0	0	23.8
保 健 師 ・ 助 産 師 ・ 看 護 師	120	127	▲ 5.5	40	44	407	411	▲ 1.0	122	99	3.39	73	80	▲ 8.8	24	16	60.8
社 会 福 祉 の 専 門 的 職 業	104	89	16.9	27	15	427	350	22.0	116	86	4.11	62	74	▲ 16.2	19	16	59.6
事 務 的 職 業	804	906	▲ 11.3	217	223	557	594	▲ 6.2	172	247	0.69	248	228	8.8	88	86	30.8
一 般 事 務 の 職 業	717	814	▲ 11.9	192	203	338	434	▲ 22.1	135	209	0.47	196	171	14.6	76	68	27.3
会 計 事 務 の 職 業	33	38	▲ 13.2	8	5	79	82	▲ 3.7	6	15	2.39	20	26	▲ 23.1	2	4	60.6
販 売 の 職 業	314	370	▲ 15.1	109	140	603	745	▲ 19.1	271	359	1.92	111	133	▲ 16.5	61	65	35.4
サ ー ビ ス の 職 業	521	584	▲ 10.8	176	207	1,590	1,661	▲ 4.3	757	767	3.05	300	369	▲ 18.7	131	160	57.6
飲 食 物 調 理 の 職 業	136	173	▲ 21.4	57	78	337	344	▲ 2.0	197	196	2.48	79	103	▲ 23.3	47	62	58.1
接 客 ・ 給 仕 の 職 業	91	98	▲ 7.1	39	35	245	272	▲ 9.9	171	186	2.69	31	31	0.0	18	19	34.1
保 安 の 職 業	47	37	27.0	13	8	209	180	16.1	55	45	4.45	32	31	3.2	15	11	68.1
農 林 漁 業 の 職 業	66	76	▲ 13.2	18	28	140	151	▲ 7.3	40	38	2.12	41	51	▲ 19.6	18	27	62.1
生 産 工 程 の 職 業	311	418	▲ 25.6	66	81	822	651	26.3	114	124	2.64	165	184	▲ 10.3	37	48	53.1
金 属 材 料 製 造 ・ 金 属 加 工 ・ 金 属 溶 接 ・ 溶 断 の 職 業	33	38	▲ 13.2	1	1	147	92	59.8	7	6	4.45	26	20	30.0	2	5	78.8
製 品 製 造 ・ 加 工 処 理 の 職 業 (金 属 材 料 製 造 ・ 金 属 加 工 ・ 金 属 溶 接 ・ 溶 断 を 除 く)	126	178	▲ 29.2	45	53	307	294	4.4	83	109	2.44	79	107	▲ 26.2	23	39	62.7
機 械 組 立 の 職 業	80	102	▲ 21.6	15	13	110	31	254.8	13	4	1.38	15	6	150.0	9	2	18.8
輸 送 ・ 機 械 運 転 の 職 業	256	236	8.5	43	24	531	486	9.3	63	43	2.07	119	109	9.2	14	15	46.5
建 設 ・ 採 掘 の 職 業	140	149	▲ 6.0	9	12	917	702	30.6	1	6	6.55	72	74	▲ 2.7	1	0	51.4
建 設 の 職 業 (建 設 軀 体 工 事 の 職 業 を 除 く)	43	30	43.3	4	4	203	134	51.5	0	0	4.72	16	10	60.0	0	0	37.2
土 木 の 職 業	65	86	▲ 24.4	4	3	411	338	21.6	1	1	6.32	35	32	9.4	0	0	53.8
運 搬 ・ 清 掃 ・ 包 装 等 の 職 業	631	791	▲ 20.2	316	421	767	822	▲ 6.7	413	495	1.22	273	280	▲ 2.5	154	167	43.3
分 類 不 能 の 職 業	662	678	▲ 2.4	234	203	0	0	-	0	0	-	0	0	-	0	0	-
合 計	4,180	4,646	▲ 10.0	1,290	1,436	7,606	7,299	4.2	2,194	2,382	1.82	1,569	1,684	▲ 6.8	579	623	37.5

(資料) 青森労働局職業安定部職業安定課「職業安定業務統計」。

(注) ③の「求人倍率」は原数値。

雇 用 保 険 業 務 取 扱 状 況

令和3年7月

区 分	1. 適用事業所数		2. 被 保 険 者 数		3. 基 本 手 当 (基 本 分)								4. 特 例 一 時 金			
	対前年比		対前年比		①受給資格決定件数		②受給者実人員		③ 給 付 額		④高齢者給付金		①受給資格決定件数		② 給 付 額	
						対前年比		対前年比	(千円)	対前年比	(千円)	対前年比		対前年比	(千円)	対前年比
27年度	24,110	0.1	349,007	0.7	23,298	▲ 3.1	5,960	▲ 6.3	7,523,489	▲ 5.8	509,833	11.2	14,168	▲ 10.5	2,620,945	▲ 11.5
28年度	24,094	▲ 0.1	351,249	0.6	22,198	▲ 4.7	5,389	▲ 9.6	6,840,572	▲ 9.1	520,645	2.1	12,165	▲ 14.1	2,223,765	▲ 15.2
29年度	24,113	0.1	357,610	1.8	21,355	▲ 3.8	5,088	▲ 5.6	6,521,114	▲ 4.7	542,125	4.1	10,594	▲ 12.9	1,985,946	▲ 10.7
30年度	24,051	▲ 0.3	359,154	0.4	21,566	1.0	4,885	▲ 4.0	6,312,326	▲ 3.2	682,468	25.9	9,533	▲ 10.0	1,796,402	▲ 9.5
31年度	23,845	▲ 0.9	359,889	0.2	21,763	0.9	4,948	1.3	6,485,436	2.7	740,819	8.5	8,781	▲ 7.9	1,687,429	▲ 6.1
2 年度	23,696	▲ 0.6	357,214	▲ 0.7	22,713	4.4	5,556	12.3	7,537,583	16.2	918,853	24.0	7,822	▲ 10.9	1,502,950	▲ 10.9
3 年度	7,887	▲ 66.7	118,675	▲ 66.8	9,148	▲ 59.7	1,923	▲ 65.4	2,603,771	▲ 65.5	463,756	▲ 49.5	1,879	▲ 76.0	263,877	▲ 82.4
2年 4月	23,772	▲ 1.0	356,005	▲ 0.1	3,204	3.7	4,312	▲ 5.2	479,436	1.2	141,969	18.9	315	▲ 19.6	66,475	▲ 16.8
5月	23,792	▲ 1.0	359,270	▲ 0.5	2,749	14.4	5,202	3.1	576,059	3.2	114,043	15.9	666	16.6	61,493	▲ 20.7
6月	23,777	▲ 1.0	359,905	▲ 0.7	2,025	11.5	5,650	10.0	605,432	17.0	76,366	52.5	579	▲ 6.3	116,674	35.9
7月	23,775	▲ 0.9	359,554	▲ 0.8	1,926	7.8	6,266	13.5	749,516	22.8	75,317	8.4	598	▲ 19.6	89,805	▲ 19.0
8月	23,781	▲ 0.9	359,326	▲ 0.8	1,504	▲ 2.1	6,262	14.3	670,594	8.7	59,994	41.8	187	▲ 42.8	94,478	▲ 23.8
9月	23,597	▲ 0.5	359,460	▲ 0.9	1,542	1.8	6,209	18.9	752,728	37.0	58,808	21.0	30	▲ 6.3	20,885	▲ 10.9
10月	23,601	▲ 0.5	358,971	▲ 0.9	1,881	▲ 0.6	6,041	16.8	696,651	10.6	61,192	24.8	101	27.8	11,475	44.8
11月	23,621	▲ 0.5	358,813	▲ 0.8	1,506	8.7	5,390	12.4	571,749	13.4	58,905	34.1	414	▲ 32.8	27,122	5.3
12月	23,640	▲ 0.4	356,148	▲ 0.8	1,339	▲ 5.4	5,211	12.6	566,586	25.4	51,329	21.8	2,584	▲ 8.7	128,317	▲ 7.6
3年 1月	23,644	▲ 0.4	353,390	▲ 0.9	1,950	2.7	5,399	13.9	637,515	7.9	73,841	3.2	1,471	▲ 11.8	463,554	▲ 19.1
2月	23,666	▲ 0.3	353,024	▲ 0.9	1,400	0.6	5,265	17.5	559,090	17.8	76,781	37.3	560	▲ 7.0	282,556	▲ 2.3
3月	23,682	▲ 0.3	352,699	▲ 0.7	1,687	3.5	5,459	18.5	672,227	32.4	70,308	40.7	317	4.3	140,116	▲ 7.5
3年 4月	23,661	▲ 0.5	354,064	▲ 0.5	3,669	14.5	5,377	24.7	577,568	20.5	176,032	24.0	280	▲ 11.1	57,526	▲ 13.5
5月	23,661	▲ 0.6	356,338	▲ 0.8	2,212	▲ 19.5	5,721	10.0	637,435	10.7	126,141	10.6	476	▲ 28.5	68,188	10.9
6月	23,656	▲ 0.5	357,136	▲ 0.8	1,653	▲ 18.4	5,848	3.5	678,347	12.0	85,806	12.4	418	▲ 27.8	73,634	▲ 36.9
7月	23,671	▲ 0.4	356,557	▲ 0.8	1,614	▲ 16.2	6,132	▲ 2.1	710,421	▲ 5.2	75,777	0.6	705	17.9	64,529	▲ 28.1
8月																
9月																
10月																
11月																
12月																
4年 1月																
2月																
3月																

(資料) 青森労働局職業安定部職業安定課「雇用保険事業統計」。(注1) 年度分のうち「1.適用事業所数」、「2.被保険者数」、「3-②.受給者実人員」は月平均の数値

(注2) 各月分のうち「1.適用事業所数」、「2.被保険者数」は月末現在の数値。

(注3) 「3-①受給資格決定件数」は「高年齢者」を含み、速報値であり、修正があり得る。

安定所別職業紹介状況（1～全数）

令和3年7月

（単位：人、%、倍）

		局 計	青 森	八 戸	弘 前	む つ	野 辺 地	五 所 川 原	三 沢	十 和 田	黒 石
求 新	当 月 計	4,899	1,089	988	1,172	211	128	498	265	187	361
	うち 常 用	4,180	1,040	976	760	206	126	403	261	187	221
	うち 女	2,882	617	527	766	124	72	279	149	111	237
	うち中高年	2,750	563	515	725	107	68	308	144	93	227
	規 前 月 計	4,984	1,141	1,097	1,047	199	152	495	274	231	348
	規 前 年 同 月 計	5,406	1,057	1,082	1,363	278	186	553	301	231	355
職 有 効	当 月 計	22,760	5,580	4,881	4,571	1,181	780	2,150	1,233	946	1,438
	うち 常 用	21,157	5,485	4,838	3,753	1,172	769	1,865	1,218	938	1,119
	うち 女	12,783	3,100	2,653	2,663	699	435	1,157	691	554	831
	うち中高年	12,780	2,937	2,686	2,634	690	471	1,288	674	501	899
	規 前 月 計	23,993	5,948	5,260	4,458	1,264	856	2,361	1,306	1,099	1,441
	規 前 年 同 月 計	23,975	5,479	5,180	5,229	1,064	786	2,324	1,276	1,098	1,539
求 新 規	当 月 計	8,688	1,888	2,265	1,774	405	460	575	609	337	375
	うち 常 用	7,606	1,653	2,022	1,369	374	431	523	565	321	348
	前 月 計	9,542	2,184	2,574	1,858	341	378	648	579	606	374
	前 年 同 月 計	8,349	1,861	2,204	1,688	403	420	509	524	371	369
	有 効 当 月 計	23,881	5,210	6,789	4,479	980	1,162	1,571	1,469	1,254	967
	有 効 うち 常 用	21,528	4,779	6,248	3,660	939	1,096	1,428	1,301	1,196	881
人 有 効	規 前 月 計	24,017	5,278	6,907	4,372	969	1,079	1,652	1,422	1,361	977
	規 前 年 同 月 計	21,561	4,860	6,542	3,726	941	1,030	1,301	1,242	1,049	870
	就 当 月 計	1,735	378	417	311	84	51	170	117	100	107
	就 うち 常 用	1,569	351	383	272	80	47	144	104	91	97
	就 うち 女	1,026	225	235	193	46	27	105	71	56	68
	就 うち中高年	873	190	213	145	48	23	86	59	54	55
就 職 件 数	就 うち 保	468	101	103	97	20	19	49	25	24	30
	規 前 月 計	2,104	445	512	385	100	66	221	125	128	122
	規 前 年 同 月 計	1,910	398	433	391	98	62	183	118	113	114
	就 職 率 当 月	35.4	34.7	42.2	26.5	39.8	39.8	34.1	44.2	53.5	29.6
	就 職 率 前 月	42.2	39.0	46.7	36.8	50.3	43.4	44.6	45.6	55.4	35.1
	就 職 率 前 年 同 月	35.3	37.7	40.0	28.7	35.3	33.3	33.1	39.2	48.9	32.1
求 人 倍 率	新 規 当 月	1.77	1.73	2.29	1.51	1.92	3.59	1.15	2.30	1.80	1.04
	新 規 前 月	1.91	1.91	2.35	1.77	1.71	2.49	1.31	2.11	2.62	1.07
	新 規 前 年 同 月	1.54	1.76	2.04	1.24	1.45	2.26	0.92	1.74	1.61	1.04
	有 効 当 月	1.05	0.93	1.39	0.98	0.83	1.49	0.73	1.19	1.33	0.67
	有 効 前 月	1.00	0.89	1.31	0.98	0.77	1.26	0.70	1.09	1.24	0.68
	有 効 前 年 同 月	0.90	0.89	1.26	0.71	0.88	1.31	0.56	0.97	0.96	0.57

（資料）青森労働局職業安定部職業安定課「職業安定業務統計」。

（注 1）新規学卒関係を除く。

（注 2）就職率＝就職件数÷新規求職×100。

（注 3）「求人倍率」は原数値。

（注 4）「就職件数」の「うち保」は雇用保険受給者。

安定所別職業紹介状況（２～一般）

令和3年7月

（単位：人、%、倍）

		局 計	青 森	八 戸	弘 前	む つ	野 辺 地	五 所 川 原	三 沢	十 和 田	黒 石		
求 新	当 月 計	3,590	787	669	931	126	92	386	181	123	295		
	うち 常 用	2,890	746	662	521	121	90	291	179	123	157		
	うち 女	1,890	395	290	575	55	46	188	92	61	188		
	うち中高年	1,896	363	308	563	56	41	234	91	56	184		
	規 前 月 計	3,429	757	697	792	112	102	360	182	156	271		
	規 前 年 同 月 計	3,952	746	739	1,128	163	122	403	211	166	274		
	職 有 効	当 月 計	14,908	3,623	3,023	3,240	618	469	1,514	791	596	1,034	
		うち 常 用	13,369	3,542	2,995	2,438	610	460	1,233	782	589	720	
		うち 女	7,028	1,726	1,311	1,700	243	204	661	360	278	545	
		うち中高年	7,760	1,679	1,475	1,809	328	260	878	413	286	632	
効 前 月 計		15,286	3,746	3,198	2,994	661	508	1,654	820	703	1,002		
効 前 年 同 月 計		16,225	3,673	3,276	3,863	592	502	1,664	835	696	1,124		
求 新 規		当 月 計	6,166	1,270	1,654	1,224	261	357	383	471	233	313	
		うち 常 用	5,412	1,079	1,511	935	255	332	349	434	229	288	
		前 月 計	6,414	1,343	1,750	1,243	224	301	445	414	426	268	
		前 年 同 月 計	5,577	1,103	1,497	1,117	247	295	321	424	272	301	
	人 有 効	当 月 計	16,658	3,403	4,755	3,083	656	929	1,067	1,110	910	745	
		うち 常 用	15,103	3,115	4,476	2,483	648	879	964	1,001	873	664	
		前 月 計	16,439	3,343	4,746	2,952	638	877	1,129	1,060	980	714	
		前 年 同 月 計	14,659	2,963	4,557	2,512	599	784	876	954	757	657	
		就 職 件 数	当 月 計	1,071	227	284	179	49	36	98	77	52	69
			うち 常 用	990	218	269	161	48	35	79	67	50	63
うち 女	495		104	126	87	18	13	43	39	24	41		
うち中高年	487		96	136	64	27	19	51	36	25	33		
うち 保	328		72	78	62	13	18	30	17	17	21		
前 月 計	1,209		254	280	205	53	45	138	80	71	83		
前 年 同 月 計	1,176	229	284	231	49	37	136	73	69	68			
就 職 率	当 月	29.8	28.8	42.5	19.2	38.9	39.1	25.4	42.5	42.3	23.4		
	前 月	35.3	33.6	40.2	25.9	47.3	44.1	38.3	44.0	45.5	30.6		
	前 年 同 月	29.8	30.7	38.4	20.5	30.1	30.3	33.7	34.6	41.6	24.8		
求 人 倍 率	新	当 月	1.72	1.61	2.47	1.31	2.07	3.88	0.99	2.60	1.89	1.06	
		前 月	1.87	1.77	2.51	1.57	2.00	2.95	1.24	2.27	2.73	0.99	
		前 年 同 月	1.41	1.48	2.03	0.99	1.52	2.42	0.80	2.01	1.64	1.10	
	有 効	当 月	1.12	0.94	1.57	0.95	1.06	1.98	0.70	1.40	1.53	0.72	
		前 月	1.08	0.89	1.48	0.99	0.97	1.73	0.68	1.29	1.39	0.71	
		前 年 同 月	0.90	0.81	1.39	0.65	1.01	1.56	0.53	1.14	1.09	0.58	

（資料）青森労働局職業安定部職業安定課「職業安定業務統計」。

（注 1）新規学卒関係、パートタイム関係及び一般日雇関係を除く。

（注 2）就職率＝就職件数÷新規求職×100。

（注 3）「求人倍率」は原数値。

（注 4）「就職件数」の「うち保」は雇用保険受給者。

安定所別職業紹介状況（3～パートタイム）

令和3年7月

（単位：人、%、倍）

		局 計	青 森	八 戸	弘 前	む つ	野 辺 地	五所川原	三 沢	十 和 田	黒 石	
求 職	新 規	当 月 計	1,309	302	319	241	85	36	112	84	64	66
		うち女	992	222	237	191	69	26	91	57	50	49
		前 月 計	1,555	384	400	255	87	50	135	92	75	77
		前年同月計	1,454	311	343	235	115	64	150	90	65	81
有 効	新 規	当 月 計	7,852	1,957	1,858	1,331	563	311	636	442	350	404
		うち女	5,755	1,374	1,342	963	456	231	496	331	276	286
		前 月 計	8,707	2,202	2,062	1,464	603	348	707	486	396	439
		前年同月計	7,750	1,806	1,904	1,366	472	284	660	441	402	415
有 効	新 規	当 月 計	2,522	618	611	550	144	103	192	138	104	62
		前 月 計	3,128	841	824	615	117	77	203	165	180	106
		前年同月計	2,772	758	707	571	156	125	188	100	99	68
		有 効	当 月 計	7,223	1,807	2,034	1,396	324	233	504	359	344
前 月 計	7,578		1,935	2,161	1,420	331	202	523	362	381	263	
前年同月計	6,902		1,897	1,985	1,214	342	246	425	288	292	213	
就 職 件 数	新 規	当 月 計	664	151	133	132	35	15	72	40	48	38
		うち女	531	121	109	106	28	14	62	32	32	27
		前 月 計	895	191	232	180	47	21	83	45	57	39
		前年同月計	734	169	149	160	49	25	47	45	44	46
就 職 率	当 月	50.7	50.0	41.7	54.8	41.2	41.7	64.3	47.6	75.0	57.6	
	前 月	57.6	49.7	58.0	70.6	54.0	42.0	61.5	48.9	76.0	50.6	
	前年同月	50.5	54.3	43.4	68.1	42.6	39.1	31.3	50.0	67.7	56.8	
求 人 倍 率	新 規	当 月	1.93	2.05	1.92	2.28	1.69	2.86	1.71	1.64	1.63	0.94
		前 月	2.01	2.19	2.06	2.41	1.34	1.54	1.50	1.79	2.40	1.38
	有 効	前 年 同 月	1.91	2.44	2.06	2.43	1.36	1.95	1.25	1.11	1.52	0.84
		当 月	0.92	0.92	1.09	1.05	0.58	0.75	0.79	0.81	0.98	0.55
		前 月	0.87	0.88	1.05	0.97	0.55	0.58	0.74	0.74	0.96	0.60
		前 年 同 月	0.89	1.05	1.04	0.89	0.72	0.87	0.64	0.65	0.73	0.51

（資料）青森労働局職業安定部職業安定課「職業安定業務統計」。

（注 1）就職率＝就職件数÷新規求職×100。

（注 2）「求人倍率」は原数値。

令和3年度 出稼労働者【県外】 職業紹介状況（令和2年度対比）

I 職業紹介状況

令和3年7月

年度	区分	4月	5月	6月	7月	8月	9月	10月	11月	12月	1月	2月	3月	年度計
3年度	求職	190	230	95	64									579
	就職	1	3	5	1									10
2年度	求職	175	117	53	35	40	31	36	25	89	41	14	31	687
	就職	5	9	5	3	14	20	26	13	5	5	7	3	115
増減率	求職	8.6	96.6	79.2	82.9									▲ 15.7
	就職	▲ 80.0	▲ 66.7	0.0	▲ 66.7									▲ 91.3

II 産業別就職状況

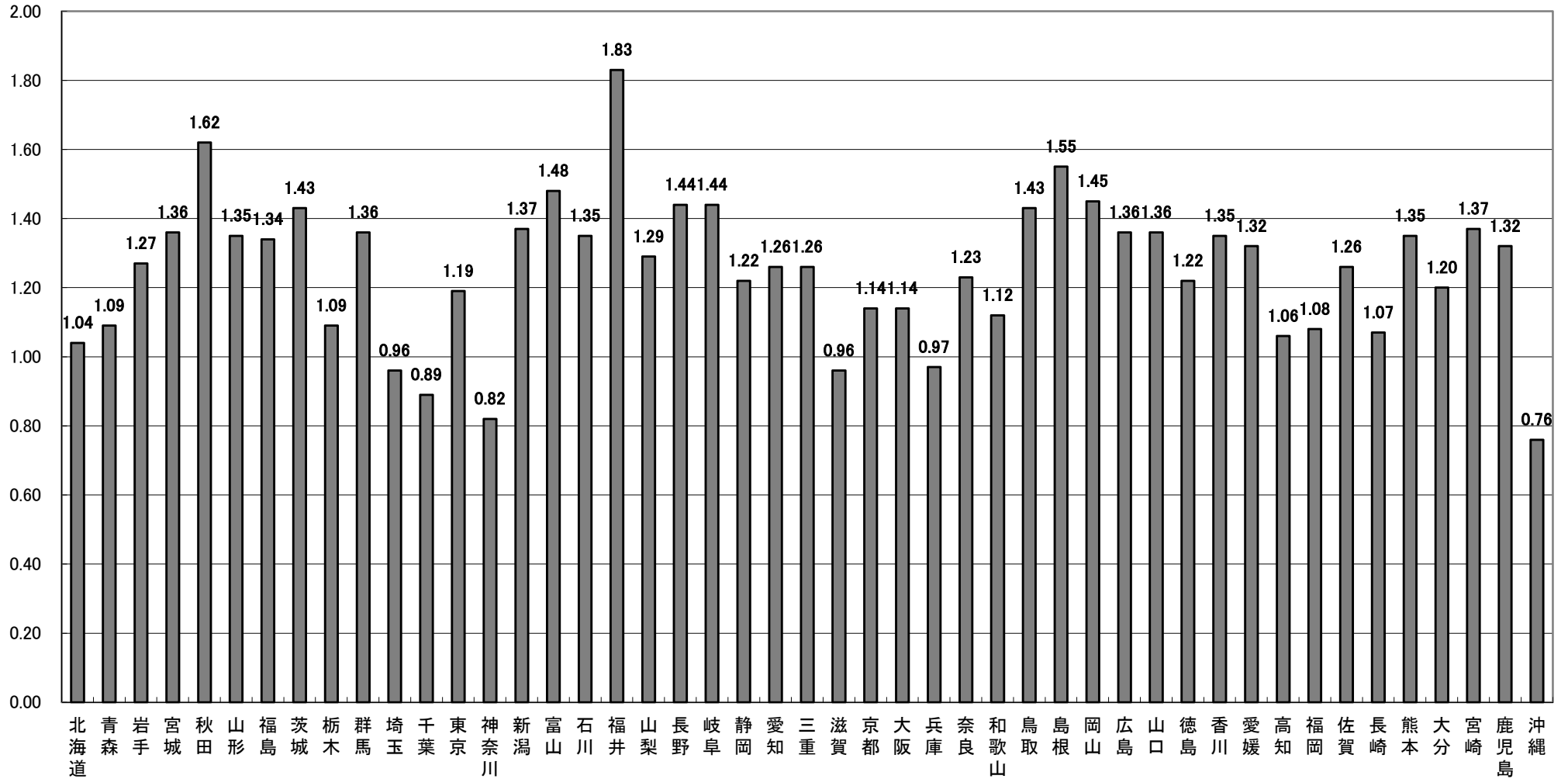
産業	年度	4月	5月	6月	7月	8月	9月	10月	11月	12月	1月	2月	3月	年度計
建設業	3年度	0	0	0	0									0
	2年度	0	3	1	0	0	1	3	1	1	2	1	1	14
製造業	3年度	1	3	5	1									10
	2年度	5	6	4	3	13	18	15	8	3	3	6	1	85
その他の産業	3年度	0	0	0	0									0
	2年度	0	0	0	0	1	1	8	4	1	0	0	1	16

III 地域別就職状況

地域	年度	4月	5月	6月	7月	8月	9月	10月	11月	12月	1月	2月	3月	年度計
合計	3年度	1	3	5	1	0	0	0	0	0	0	0	0	10
	2年度	5	9	5	3	14	20	26	13	5	5	7	3	115
埼玉	3年度	0	0	0	0									0
	2年度	0	0	0	0	2	0	0	0	0	0	0	0	2
東京	3年度	1	3	5	1									10
	2年度	5	7	4	3	12	17	11	7	4	3	5	2	80
神奈川	3年度	0	0	0	0									0
	2年度	0	0	0	0	0	0	3	0	1	1	0	0	5
静岡	3年度	0	0	0	0									0
	2年度	0	1	0	0	0	0	1	0	0	1	0	0	3
愛知	3年度	0	0	0	0									0
	2年度	0	0	0	0	0	1	4	0	0	0	1	0	6
その他	3年度	0	0	0	0									0
	2年度	0	1	1	0	0	2	7	6	0	0	1	1	19

(注) 求職…出稼労働者として就職を希望し、就職できる状態にある数

都道府県別有効求人倍率：季節調整値
 (新規学卒者を除きパートタイムを含む)
 令和3年7月 全国平均 1.15倍 [原数値1.11倍]



(注) 季節調整値計算(季節調整値替え)は、毎年過去1年分のデータが揃う年初に行われ、季節調整済系列が改訂される。
 (資料出所) 厚生労働省「職業安定業務統計」。