

医療・福祉求人情報



右のQRコードから新着(1週間以内)の求人情報を検索できます。



ハローワーク野辺地からのお知らせ



主に医療・介護・保育関連の求人情報をまとめました!



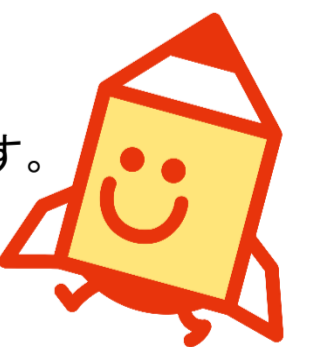
ハローワークのへじ公式LINEにも週刊求人情報の投稿を始めました! その他にもさまざまな情報を発信中です! 友だち登録よろしくお祈りします!

発行日 令和8年5月20日 (毎月第1・第3水曜日発行)

職種 雇用形態 雇用期間	求人数 年齢	仕事の内容	必要な免許資格 必要な経験	賃金形態 賃金月額	就業時間	休日 週休二日	求人者名 所在地 就業場所	求人番号 加入保険等
施設看護職員【七戸町】 正社員 雇用期間の定めなし	2人 18歳~59歳	◇有料老人ホームでの利用者への看護及び介護業務全般 ・入居者の健康管理、バイタルチェック、服薬管理 ・通院介助、その他付随する業務全般 * 外出時社用車利用(軽自動車、ハイエース) * しちのへ定員:43床 セカンド定員:49床 * 大事なことは入居者様やスタッフへの「やさしさ」です。	看護師 准看護師 普通自動車運転免許 必須(AT限定可) 看護業務の経験あれば尚可	月給 236,000円~265,000円	変形(1ヶ月単位) (1)6時30分~15時30分 (2)10時30分~19時30分 (3)17時30分~8時30分	他 毎週	株式会社はあとふる 郵便番号 〒039-2571 青森県上北郡七戸町字蛇坂13-1 就業場所 青森県上北郡七戸町	02050- 955061 雇用・労災・健康・厚生
准看護師【ウターン兼用】 正社員 雇用期間の定めなし	2人 18歳~64歳	◇一般・療養病棟のいずれかでの准看護師業務全般に従事していただきます。 ・医師の指示に基づいた、処置・看護・バイタルチェック・食事、介助などを行い、記録は電子カルテでの入力になります。 * 夜勤:月3~4回(夜勤が可能な方希望) 夜勤は入職から3ヶ月後を目途に行い、慣れるまでサブ夜勤者付きで適切な回数をトレーニングします。	准看護師 普通自動車運転免許 必須(AT限定可) 一般病院及び介護施設などの経験者尚可	月給 169,000円~183,000円	変形(1ヶ月単位) (1)8時30分~17時00分 (2)8時30分~12時30分 (3)16時30分~9時00分	他 その他	医療法人社団良風会 ちびき病院 郵便番号 〒039-2682 青森県上北郡東北町字石坂32-4 就業場所 青森県上北郡東北町	02050- 933561 雇用・労災・健康・厚生・財形
歯科衛生士(フルタイム) ★急募!★ 正社員 雇用期間の定めなし	1人 不問	◇歯科衛生士業務に従事していただきます。 ・ドクターの補助など、歯科衛生士業務 ・受付窓口対応、電話対応 ・歯科器具等洗浄 ・院内清掃 ・その他付随する業務 * 週の勤務日数応相談 * 60歳以上の方も歓迎	歯科衛生士 (AT限定可) 歯科医院等実務経験など。	月給 285,000円~305,000円	(1)8時00分~17時00分 (2)8時30分~12時30分 又は8時30分~18時15分	日祝他 毎週	小川歯科 郵便番号 〒039-2525 青森県上北郡七戸町字七戸324-5 就業場所 青森県上北郡七戸町	02050- 925561 雇用・労災・健康・厚生
正看護師/特別養護老人ホーム 正社員 雇用期間の定めなし	1人 59歳以下	◇利用者(高齢者)の健康管理に従事していただきます。 ・通院介助、回診介助 ・利用者の服薬管理、利用者の処置 ・経管栄養の管理、チューブ交換 ・物品の洗浄、消毒、保管 ・介護員への指導相談 * 定員110人	看護師 普通自動車運転免許 必須(AT限定可)	月給 192,000円~252,000円	変形(1ヶ月単位) (1)7時45分~16時45分 (2)8時00分~17時00分	他 その他	社会福祉法人 恵徳会 松風荘 郵便番号 〒039-2664 青森県上北郡東北町字乙供123 就業場所 青森県上北郡東北町	02050- 929961 雇用・労災・健康・厚生
正看護師【入所】 正社員 雇用期間の定めなし	1人 64歳以下	◇入所者様の看護・介護業務に従事していただきます。(入所定員 80人) ・バイタルチェック、服薬管理 ・通院介助、食事、身体、入浴介助 ・緊急時の家族への連絡等 * 月毎のシフトは事前に希望を受け付けて作成しています。仕事がしやすく、長く勤められる様に相談にのります。	看護師 普通自動車運転免許 必須(AT限定可)	月給 199,000円~309,000円	変形(1ヶ月単位) (1)8時30分~17時30分	他 その他	医療法人藤仁会 介護老人保健施設えぼし 郵便番号 〒039-3143 青森県上北郡野辺地町字川目88-1 就業場所 青森県上北郡野辺地町	02050- 869661 雇用・労災・健康・厚生
正看護師 正社員 雇用期間の定めなし	1人 64歳以下	◇高齢者アパート入居者(併設のグループ施設)や在宅への訪問看護に従事していただきます。 ・バイタル測定、簡単な処置、服薬管理 ・その他付随する業務 * ご家族等の学校行事などで休暇を取得する場合は、従業員間でお互いにシフト交換を行っておりますのでお気軽にご応募下さい。	看護師 普通自動車運転免許 必須(AT限定可)	月給 210,000円~217,000円	(1)8時30分~17時30分	他 毎週	株式会社 サンライズ 郵便番号 〒039-2407 青森県上北郡東北町旭南3丁目296-2 就業場所 青森県上北郡東北町	02050- 834061 雇用・労災・健康・厚生
正・准看護師 パート労働者 雇用期間の定めあり	1人 不問	◇診療所(旭日クリニック)での外来患者様の看護業務に従事していただきます。 ・医師の指示のもと診療補助、 ・服薬管理、健康管理 ・採血、注射、処置、その他付随する業務 ◇グループ施設への訪問看護 ※子育て世代の職員が多く、安心して休みが取れます。残業はほぼありません。	看護師 准看護師 (AT限定可) 経験3年以上あれば尚可	時給 1,350円~1,500円	(1)8時30分~17時30分	他 毎週	医療法人 瑞翔会 郵便番号 〒039-2401 青森県上北郡東北町大字上野字南谷地258-1 就業場所 青森県上北郡東北町	02050- 836661 雇用・労災
愛玩動物看護師 正社員 雇用期間の定めなし	1人 不問	◇動物病院において動物看護業務全般に従事していただきます。 ・受付、会計、電話対応 ・動物の保定 ・診療用の機材等の準備や片付け ・薬の準備、入院動物のケア ・院内清掃等の付随する業務 ・手術準備、助手	普通自動車運転免許 必須(AT限定可) 動物病院での実務経験	月給 180,000円~220,000円	(1)8時30分~19時00分	日他 毎週	さわ動物病院 郵便番号 〒039-2501 青森県上北郡七戸町字荒内138-2 就業場所 青森県上北郡七戸町	02050- 922361 雇用・労災
看護補助者【会計年度任用職員】 パート労働者 雇用期間の定めあり	2人 不問	◇入院患者の看護補助業務に従事していただきます。 ・入浴介助、食事介助、排泄介助等 ・その他、上記に付随する業務 * 配属された部署により業務内容に多少変更あり * 土日祝に勤務可能な方 * 入浴介助や患者の抱きかかえなど、体力を必要とする業務です。	(AT限定可) 介護経験あれば尚可	月給 1,203円~1,230円	交替制あり 又は7時30分~19時00分	他 毎週	中部上北広域事業組合 公立七戸病院 郵便番号 〒039-2595 青森県上北郡七戸町字影津内98-1 就業場所 青森県上北郡七戸町	02050- 882161 雇用・労災・健康・厚生

◆ 教育訓練給付のご案内 ◆ 教育訓練給付の詳細は雇用保険給付窓口までお問い合わせください。

一定の条件を満たす雇用保険の被保険者(在職者)又は被保険者であった方(離職者)が、厚生労働大臣の指定する教育訓練を受講し修了した場合、本人自らが教育訓練施設に支払った教育訓練経費の一定割合に相当する額(上限あり)をハローワークから支給します。教育訓練給付には、一般教育訓練給付と専門実践教育訓練給付があります。例えば、一般教育訓練給付では介護職員初任者研修修了などを旨とする講座が、専門実践教育訓練では介護福祉士、保育士、(准)看護師などの講座が指定されています。指定内容は、『厚生労働大臣指定一般教育訓練講座一覧』『厚生労働大臣指定専門実践教育訓練講座一覧』にまとめられておりハローワークで閲覧できるほか、インターネットの教育訓練給付制度 厚生労働大臣教育訓練講座検索システム (http://www.kyufu.mhlw.go.jp/kensaku/T_K_kouza)でもご覧いただけます。



※応募するにはハローワークが発行する紹介状が必要です。
※ハローワークでは随時紹介を行っておりますので、採用が決定した求人は応募できない場合があります。
※求人情報については、ハローワークインターネットサービスでも確認できます。

ハローワークのへじ
(野辺地公共職業安定所)
TEL 0175-64-8609

医療・福祉求人情報



右のQRコードから新着(1週間以内)の求人情報を検索できます。



ハローワーク野辺地からのお知らせ



主に医療・介護・保育関連の求人情報をまとめました!



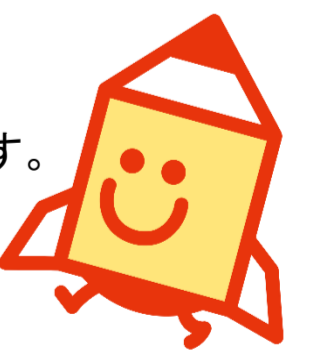
ハローワークのへじ公式LINEにも週刊求人情報の投稿を始めました! その他にもさまざまな情報を発信中です! 友だち登録よろしくお祈りします!

発行日 令和8年5月20日 (毎月第1・第3水曜日発行)

職種 雇用形態 雇用期間	求人数 年齢	仕事の内容	必要な免許資格 必要な経験	賃金形態 賃金月額	就業時間	休日 週休二日	求人者名 所在地 就業場所	求人番号 加入保険等
保育士 正社員以外 雇用期間の定めあり	1人 不問	◇0~5歳児の保育業務に従事していただきます。 ・日常の世話などの保育補助業務 ・行事等の準備 ・室内清掃 ・その他付随する業務 * 園児定員 30名 * 保育スタッフ13名、調理スタッフ2名 * 雇用開始日は相談に応じます。	保育士 (AT限定可)	日給 200,224円 ~212,880円	変形(1ヶ月単位) (1)7時00分~16時00分 (2)8時00分~17時00分 (3)9時30分~18時30分	日祝他 その他	社会福祉法人 光塵会 明照保育園 郵便番号 〒039-2527 青森県上北郡七戸町字7	02050- 857961 雇用・労災・健康・厚生・財形
介護職員 正社員以外 雇用期間の定めあり	2人 18歳以上	◇要介護高齢者の介護業務全般に従事していただきます。 ・常に介護を要するお年寄りのお世話(食事・入浴・排泄の介助、リハビリ等) ・利用者の外出付き添い(買物、外食・外部イベント参加等) ・施設の行事運営(夏まつり、ドライブ、旅行等) ・その他付随する業務	介護支援専門員(ケアマネージャー) 介護福祉士 普通自動車運転免許 必須(AT限定可) 医学、介護の知識があれば尚可	月給 182,500円 ~215,000円	変形(1ヶ月単位) (1)7時00分~16時00分 (2)9時00分~18時00分 (3)10時00分~19時00分	他 その他	社会福祉法人 美土里会 郵便番号 〒039-2504 青森県上北郡七戸町字寒水70-17	02050- 1021261 雇用・労災・健康・厚生・財形
訪問介護/ケアライフ青森/職場見学歓迎/野辺地 パート労働者 雇用期間の定めなし	2人 不問	★利用者様のお宅を訪問し、掃除・洗濯などの生活援助や入浴介助・排せつ介助・通院(買物)同行などの身体介護を行い、利用者様が住み慣れたご自宅での生活を続けられるよう自立支援を行います。 ★時間指定での働き方も可能で、子育て世代の方でもプライベート時間を大事にできる、働きやすい職場です。(※業務はマイカー利用となります。)	介護職員初任者研修修了者 普通自動車運転免許 必須(AT限定可)	時給 1,029円~ 1,200円	又は8時00分~18時00分	他 毎週	株式会社ケアライフ青森 野辺地営業所 郵便番号 〒039-3178 青森県上北郡野辺地町字家ノ上103-2	02050- 970961 雇用・労災
介護員【介護職員初任者研修修了】デイサービス パート労働者 雇用期間の定めなし	1人 不問	◇通所介護事業に関する業務全般に従事していただきます。 ・日常生活の支援(入浴介助、食事介助、排泄介助) ・送迎助手 ・レクリエーション企画及び実施 ・その他付随する業務 * 定員:52名	介護職員初任者研修修了者 普通自動車運転免許 必須(AT限定可) 介護業務経験者	時給 1,029円~ 1,029円	交替制あり (1)8時00分~16時00分 又は9時00分~16時00分	日他 毎週	社会福祉法人優希会 郵便番号 〒039-2402 青森県上北郡東北町大字大浦字唐虫沢44-179	02050- 916661 雇用・労災
介護員(入所) 正社員 雇用期間の定めなし	2人 18歳~64歳	◇介護老人保健施設の入所者及び通所者の日常生活全般の介護業務に従事していただきます。 ・入浴介助、食事介助、排泄介助 ・日常生活の援助 ・その他付随する業務 * 定員:100名 * 夜勤:月4~5回 【業務の変更範囲:介護員(通所)】	(AT限定可) 介護経験者尚可	月給 201,600円 ~241,700円	変形(1年単位) (1)8時00分~17時00分 (2)7時15分~16時15分 (3)10時00分~19時00分	他 その他	医療法人健仁会 介護老人保健施設ナーシングセンター柏葉 郵便番号 〒039-2511 青森県上北郡七戸町字沢田川久保100-1	02050- 887561 雇用・労災・健康・厚生
介護職員(障害者自立支援)【資格不問】 正社員 雇用期間の定めなし	2人 18歳~59歳	◇障害者(20名)に対する介護業務に従事していただきます。 ・食事介助、排泄介助、入浴介助等 ・宿泊者の介護 ・その他付随する業務 *「60歳以上歓迎」(労働条件等は面談のうえ決定します。)	(AT限定可)	月給 167,000円 ~190,000円	変形(1ヶ月単位) (1)7時00分~16時00分 (2)8時30分~17時30分 (3)9時00分~18時30分	他 その他	医療法人 なごみ会 郵便番号 〒039-2661 青森県上北郡東北町字上笹橋23-8	02050- 891161 雇用・労災・健康・厚生
介護支援専門員 正社員 雇用期間の定めなし	1人 64歳以下	◆高齢者のケアマネジメント業務に従事していただきます。介護サービスを利用される方、ご家族の相談にのり、関係機関の橋渡し役として、介護サービスを安心して利用していただくための支援を行います。 ・施設サービス計画の作成(ケアプラン) ・介護認定更新手続き ・市町村や居宅サービス事業者、他施設等関係機関との連絡、在宅復帰対象者の訪問業務 等	介護支援専門員(ケアマネージャー) 普通自動車運転免許 必須(AT限定可) 実務経験者尚可	月給 200,000円 ~285,000円	変形(1ヶ月単位) (1)8時30分~17時30分	他 その他	社会福祉法人福祉の里 介護老人保健施設のへじ 郵便番号 〒039-3129 青森県上北郡野辺地町字餅栗川原4	02050- 875061 雇用・労災・健康・厚生
職業指導員 パート労働者 雇用期間の定めあり	1人 不問	◇障害を持つ方への就労支援業務に従事していただきます。 ・農産物生産に係る支援・指導業(にんにくこぼし作業、長芋皮むきやハウス野菜の生産) ・農閑期は加工場内で、にんにくの調整作業や長芋の皮むき作業 ・その他付随する業務 (トラクター等農耕機の運転できる方歓迎)	普通自動車運転免許 必須(AT限定可)	時給 1,030円~ 1,080円	(1)7時30分~14時45分	日他 毎週	社会福祉法人 東北赤松福祉会 ぼぶらのもり太陽 郵便番号 〒039-2600 青森県上北郡東北町字土場35	02050- 863761 雇用・労災
嘱託職員(上北窓口) 正社員以外 雇用期間の定めあり	1人 不問	1 生活困窮者等に対する相談対応及び支援業務 2 支援計画及び相談記録の作成 3 社用車での対象者宅訪問、関係先への同行 4 関係機関への連絡調整 5 その他事業に係る事務 ※社用車使用 ※活動範囲は、上北郡の各町村を対象とします。研修等を含めて県内外への出張があります。	普通自動車運転免許 必須(AT限定可) 福祉、医療、保険、教育、就労支援、消費等に係る相談支援業務の経験があれば尚可	月給 200,500円 ~200,500円	(1)8時30分~17時00分	土日祝他 毎週	社会福祉法人 青森県社会福祉協議会 郵便番号 〒030-0822 青森県青森市中央三丁目20番30号 県民福祉プラザ2階	02010- 5256561 雇用・労災・健康・厚生

◆ 教育訓練給付のご案内 ◆ 教育訓練給付の詳細は雇用保険給付窓口までお問い合わせください。

一定の条件を満たす雇用保険の被保険者(在職者)又は被保険者であった方(離職者)が、厚生労働大臣の指定する教育訓練を受講し修了した場合、本人自らが教育訓練施設に支払った教育訓練経費の一定割合に相当する額(上限あり)をハローワークから支給します。教育訓練給付には、一般教育訓練給付と専門実践教育訓練給付があります。例えば、一般教育訓練給付では介護職員初任者研修修了などを旨とする講座が、専門実践教育訓練では介護福祉士、保育士、(准)看護師などの講座が指定されています。指定内容は、『厚生労働大臣指定一般教育訓練講座一覧』『厚生労働大臣指定専門実践教育訓練講座一覧』にまとめられておりハローワークで閲覧できるほか、インターネットの教育訓練給付制度 厚生労働大臣教育訓練講座検索システム (http://www.kyufu.mhlw.go.jp/kensaku/T_K_kouza)でもご覧になれます。



※応募するにはハローワークが発行する紹介状が必要です。
※ハローワークでは随時紹介を行っておりますので、採用が決定した求人は応募できない場合があります。
※求人情報については、ハローワークインターネットサービスでも確認できます。

ハローワークのへじ
(野辺地公共職業安定所)
TEL 0175-64-8609