

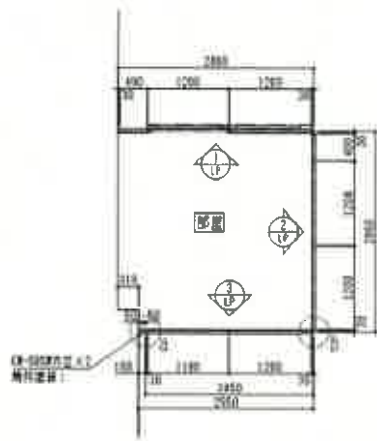
# 五所川原公共職業安定所

No	品目	仕様①	仕様②	仕様③	仕様 色	数量	単位	参考商品	設置場所
1	ロビーチェア	W630 D620 H730	1人掛け背付、木製の肘・脚部である事	撥水・止水仕様の布張りである事	グリーン色である事	12	脚	ライオン ロビーチェア 59LC-31F	待合いスペース
2	相談ブース	W400 D50 H1950	スチール鋼板製である事		指定なし	2	式	小松ウォール パネル(スチール鋼板) PP-1940	受付付近
3	相談ブース	W1200 D50 H1950	スチール鋼板製である事		指定なし	5	式	小松ウォール パネル(スチール鋼板) PP-1912	受付付近
4	相談ブース	W1200 D50 H1950	オプション品である事		指定なし	1	式	小松ウォール オープン枠 PO-1912	受付付近
5	相談ブース	W1200 H1950用	オプション品である事	吊戸式のスライディングドアである事	指定なし	1	式	小松ウォール 吊戸(スチール鋼板)	受付付近
6	相談ブース	H1950用	オプション品である事		指定なし	2	本	小松ウォール エンドカバー PT-19EC	受付付近
7	相談ブース	H1950用	オプション品である事		指定なし	5	本	小松ウォール 直線ポール PT-19SP	受付付近
8	相談ブース	H1950用	オプション品である事		指定なし	2	本	小松ウォール コーナーポール PT-19RP(LP)	受付付近
9	相談ブース	H1950用	オプション品である事		指定なし	2	本	小松ウォール 壁面レール PT-19HL	受付付近
10	相談ブース		オプション品である事		指定なし	2	本	小松ウォール KW方立(塗装含む)	受付付近
11	相談ブース		オプション品である事		指定なし	4	個	小松ウォール 樹脂カバー 別色塗装	受付付近
12	相談ブース	W400 H1950用	オプション品である事		木目プリント(E232P)色である事	2	式	小松ウォール 木目プリント鋼板	受付付近
13	相談ブース	W1200 H1950用	オプション品である事		木目プリント(E232P)色である事	5	式	小松ウォール 木目プリント鋼板	受付付近
14	相談ブース	W1200 H1950用	オプション品である事		木目プリント(E232P)色である事	1	式	小松ウォール 木目プリント鋼板	受付付近



事前	事前指定作業	指定納品日の5日前までに、5mm×40Lダンボールを15枚現地へ届ける事	指定納品日の5日前までに、幅50mmの梱包用テープ1巻を現地へ届ける事	指定納品日の前日に、移設什器、廃棄物に対し目印のテープ等を貼る事					
廃棄	廃棄物回収	全て同日内での作業とする	壁、床等既存設備からの解体、取外しも含む			1	式		
案内板	平面図	W450 H450	既存パネルへの貼付けをする事	図面のデータ提供は行わないものとする		1	枚	平面図 W450 H450	正面入り口





1 LP

※ボールスリット：裏リ

形状/製品名	WLS-50
素材	
パネル	木目プリント調紙
キャップ	

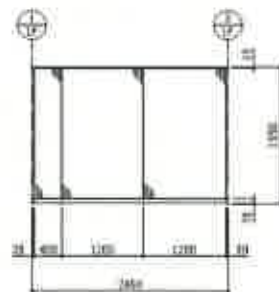


1	台座	滑り足
	ドア枠	木目プリント調紙
	フロントゴム垫	
	内扉	ペーパーコア
	ロック	(ロック部)
	ハンドル	ダグマ 01-00(チタニウム)
		φ=17 L=112
	吊钩	ステンレスFB 4X25

2 LP

※ボールスリット：無し

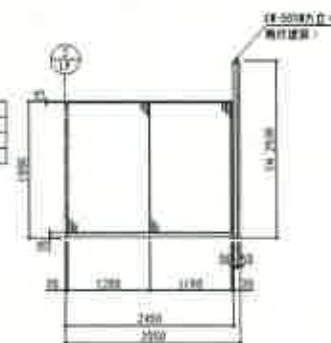
形状/製品名	WLS-50
素材	
パネル	木目プリント調紙
キャップ	



3 LP

※ボールスリット：無し

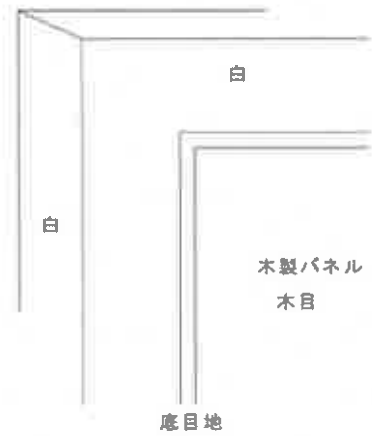
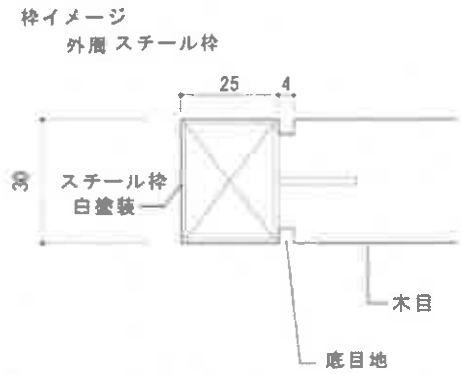
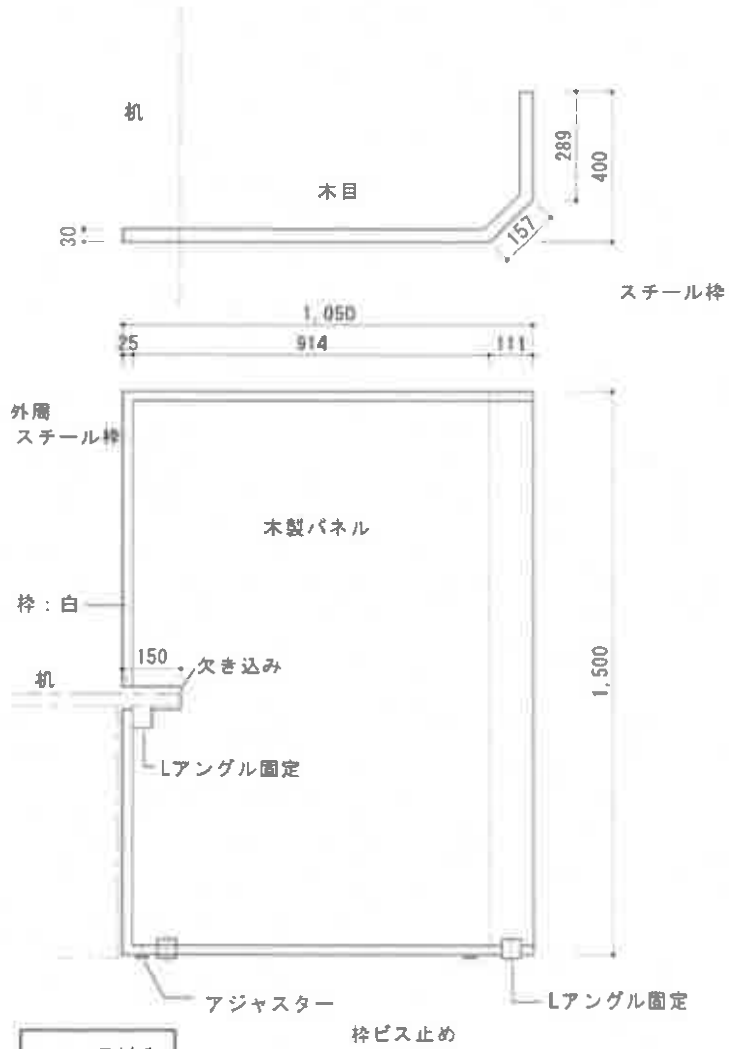
形状/製品名	WLS-50
素材	
パネル	木目プリント調紙
キャップ	



No15別紙

製品名	WLS-50
仕様	15.1

形 尺	WLS-50	五所川原職舎安定所
WLS-50	WLS-50	単体置・立配置



No18別紙