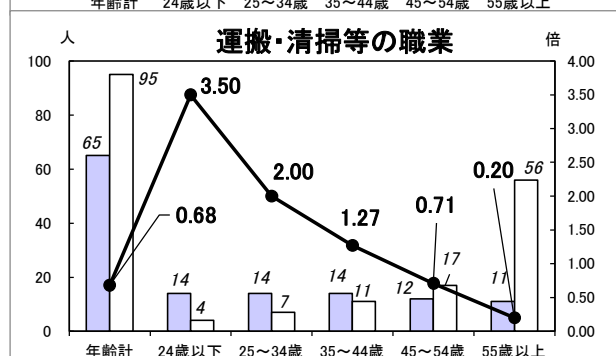
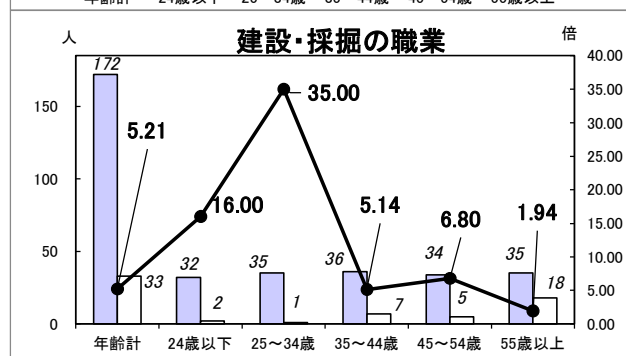
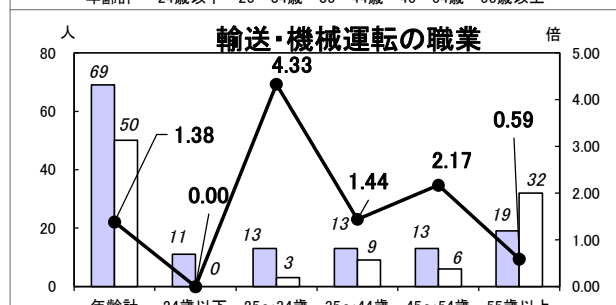
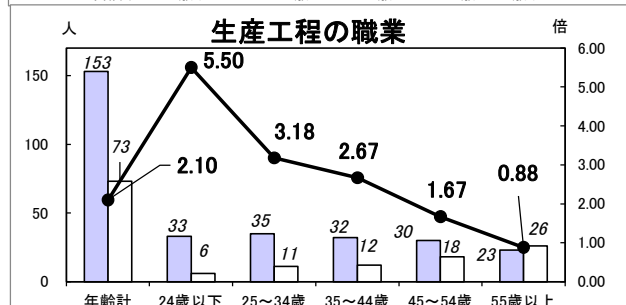
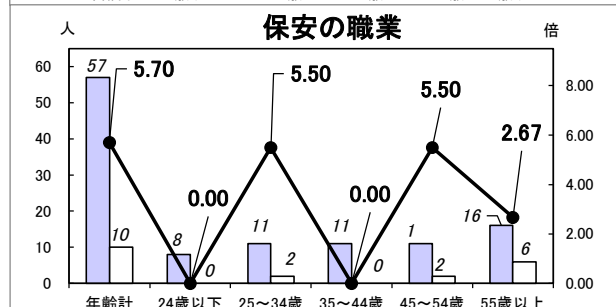
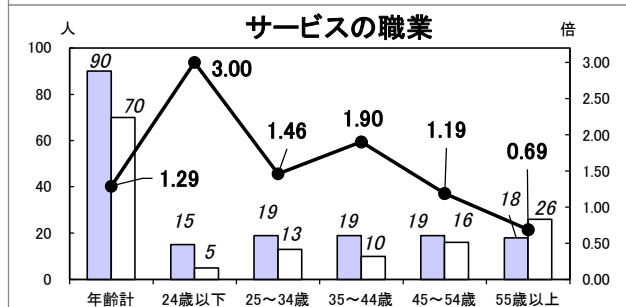
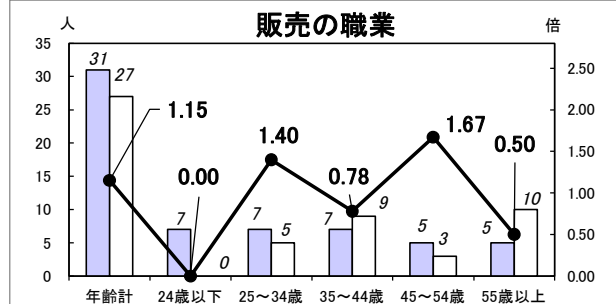
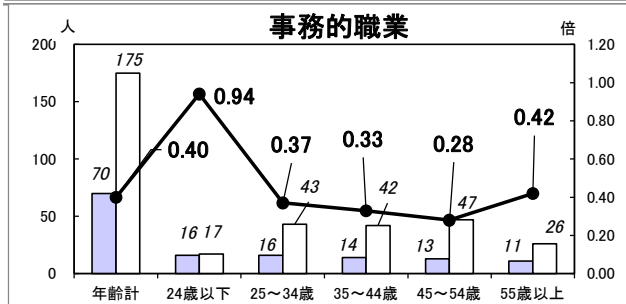
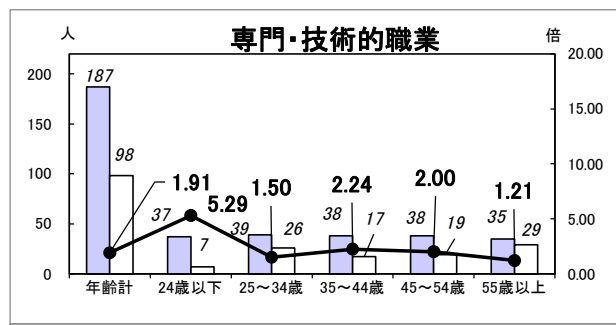
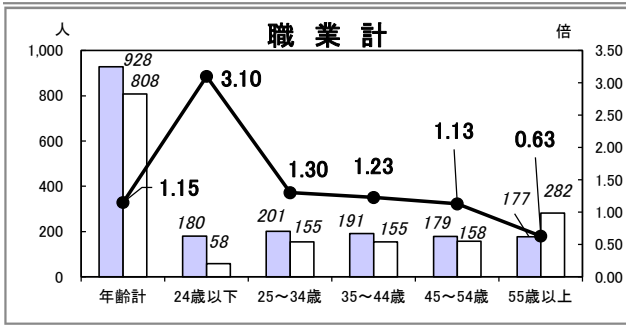


有効求人・有効求職のバランスシート【常用フルタイム】

ハローワーク三沢

令和8年3月

有効求人人数 有効求職者数 有効求人倍率



- 【専門的・技術的職業従事者】看護師、理学・作業療法士、建築・土木技術者、SE、ケアマネージャー、保育士、歯科衛生士等
- 【事務的従事者】一般事務、経理事務、医療事務、秘書、集金係、コールセンターオペレーター、パソコン操作員等
- 【販売従事者】デパート・スーパー店員、コンビニ店員、ガソリンスタンド店員、レジ係、訪問販売員等
- 【サービス職業従事者】理・美容師、調理人、ウェ이터・ウェイトレス、介護員、歯科助手、看護助手等
- 【保安職業従事者】警備員、夜警員、交通誘導員等
- 【生産工程従事者】板金工、溶接工、旋盤工、電気・電子組立工、自動車整備工、食品製造工、縫製工、印刷工等
- 【輸送・機械運転従事者】トラック運転者、タクシー運転者、フォークリフト運転者、建設機械運転者、ボイラー技士等
- 【建設・採掘従事者】大工、左官、配管工、鉄筋工、建具工、電気工事作業員、土木作業員、測量作業員等
- 【運搬・清掃等・包装等従事者】配達員、ビル・建物清掃員、倉庫作業員、廃棄物収集作業員、雑務員等

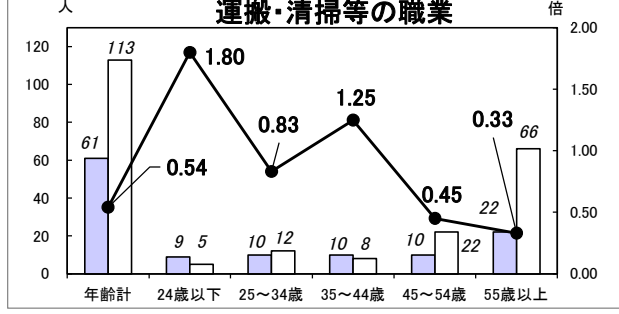
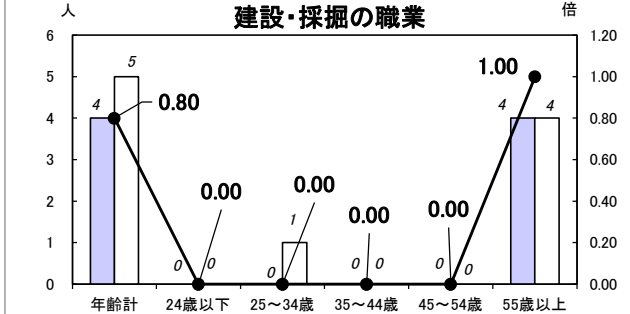
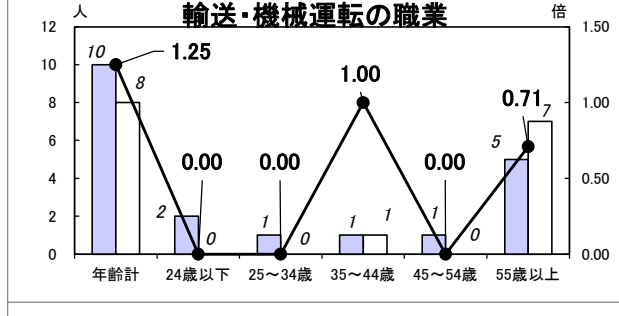
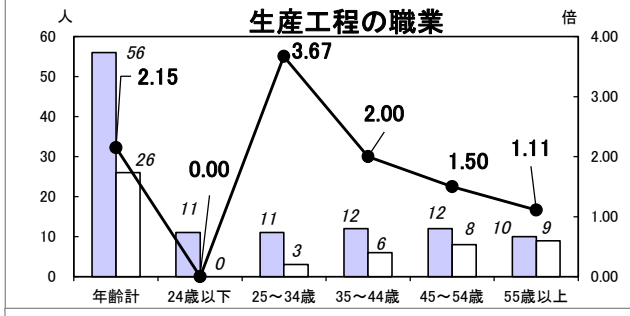
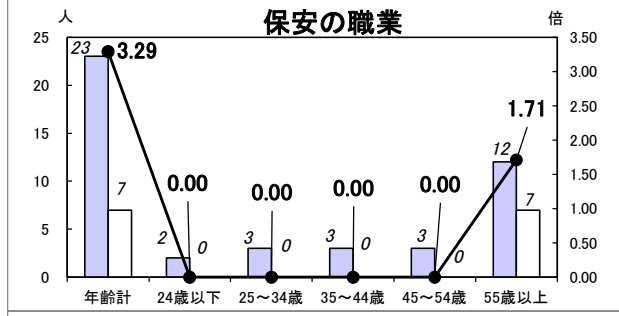
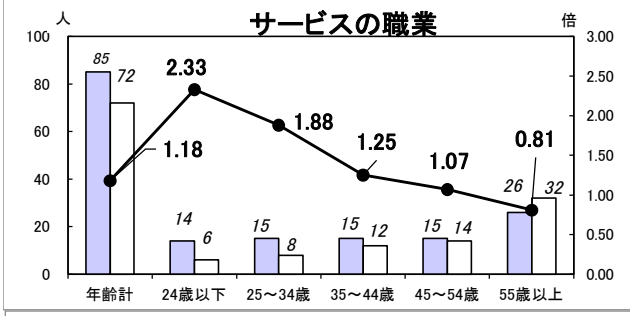
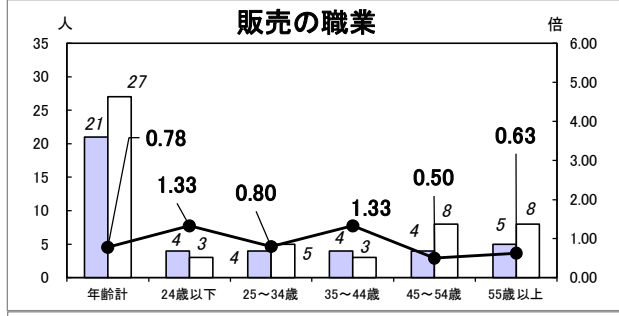
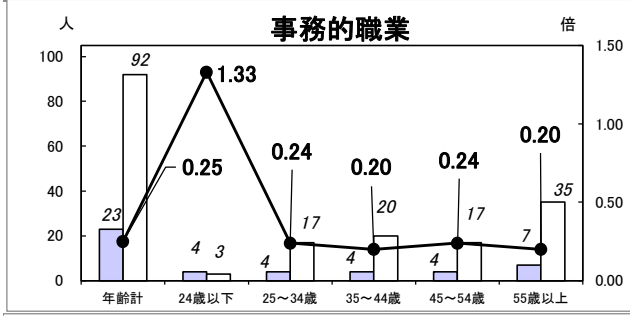
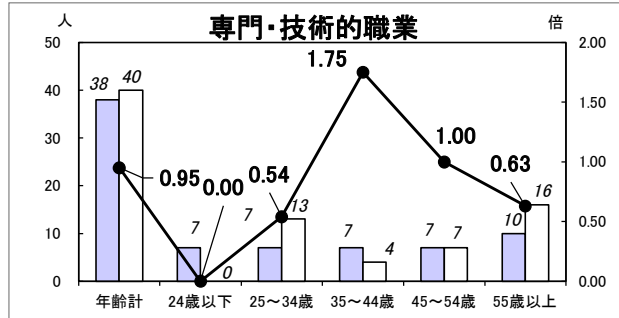
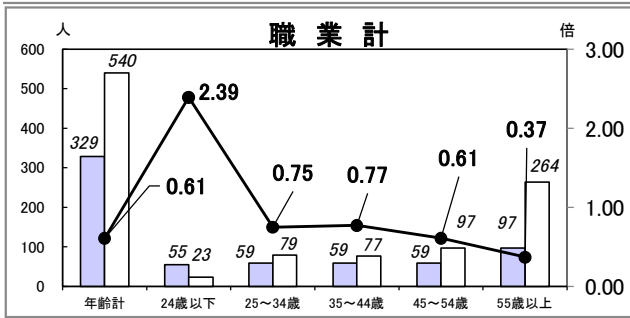
※職業計には、管理的職業及び農林漁業の職業も含まれ、かつ有効求職者数の中には分類不能の職業も含まれます。

有効求人・有効求職のバランスシート【常用パート】

ハローワーク三沢

令和8年3月

有効求人人数 有効求職者数 有効求人倍率



- 【専門・技術的職業従事者】看護師、理学・作業療法士、建築・土木技術者、SE、ケアマネージャー、保育士、歯科衛生士等
- 【事務的従事者】一般事務、経理事務、医療事務、秘書、集金係、コールセンターオペレーター、パソコン操作員等
- 【販売従事者】デパート・スーパー店員、コンビニ店員、ガソリンスタンド店員、レジ係、訪問販売員等
- 【サービス職業従事者】理・美容師、調理人、ウェ이터・ウェイトレス、介護員、歯科助手、看護助手等
- 【保安職業従事者】警備員、夜警員、交通誘導員等
- 【生産工程従事者】板金工、溶接工、旋盤工、電気・電子組立工、自動車整備工、食品製造工、縫製工、印刷工等
- 【輸送・機械運転従事者】トラック運転者、タクシー運転者、フォークリフト運転者、建設機械運転者、ボイラー技士等
- 【建設・採掘従事者】大工、左官、配管工、鉄筋工、建具工、電気工事作業員、土木作業員、測量作業員等
- 【運搬・清掃等・包装等従事者】配達員、ビル・建物清掃員、倉庫作業員、廃棄物収集作業員、雑務員等

※職業計には、管理的職業及び農林漁業の職業も含まれ、かつ有効求職者数の中には分類不能の職業も含まれます。

令和8年3月分

産業別求人賃金情報(常用・常用的パート)

ハローワーク三沢

産業別	地域別	三沢職安管内		十和田職安管内		八戸職安管内		青森県内	
		上限	下限	上限	下限	上限	下限	上限	下限
常用	AB 農林漁業	249,100	202,800	261,857	224,400	269,100	216,840	245,725	201,738
	C 鉱業、採石業、砂利採取業	-	-	-	-	-	-	267,500	216,000
	D 建設業	289,075	212,372	300,118	223,989	307,544	217,305	297,905	215,275
	E 製造業	220,024	186,036	252,141	198,399	241,911	188,992	223,646	187,802
	F 電気・ガス・熱供給・水道業	-	-	-	-	-	-	251,950	214,500
	G 情報通信業	-	-	-	-	303,024	215,121	283,975	203,889
	H 運輸業、郵便業	268,702	211,265	233,009	203,202	229,302	202,965	231,474	202,995
	I 卸売業、小売業	241,289	194,611	227,205	196,377	246,260	196,933	241,619	198,148
	J 金融業、保険業	210,000	185,000	-	-	262,885	173,968	245,110	195,062
	K 不動産業、物品賃貸業	224,000	174,895	-	-	291,333	217,933	278,024	216,208
	L 学術研究、専門・技術サービス業	355,816	244,096	354,303	217,727	234,333	183,778	290,052	202,938
	M 宿泊業、飲食サービス業	239,333	189,050	175,800	175,800	244,807	196,364	243,559	199,464
	N 生活関連サービス業、娯楽業	-	-	206,152	183,752	244,176	197,143	239,883	193,606
	O 教育、学習支援業	184,767	173,033	-	-	244,510	219,243	221,293	199,413
	P 医療、福祉業	237,440	193,626	240,656	196,121	245,000	203,037	234,623	199,545
	Q 複合サービス業	220,000	188,000	204,750	204,750	211,575	197,228	212,562	182,963
	R サービス業(他に分類不可のもの)	232,700	211,121	222,099	192,185	217,702	189,648	233,024	192,207
ST 公務、その他	255,090	249,186	208,867	207,367	326,480	260,810	262,685	234,971	
	産業計	251,391	206,392	257,011	204,965	255,872	202,991	249,020	201,297
常用的パート	AB 農林漁業	1,100	1,100	-	-	1,138	1,045	1,335	1,275
	C 鉱業、採石業、砂利採取業	-	-	-	-	-	-	-	-
	D 建設業	1,181	1,081	1,030	1,030	1,236	1,086	3,279	3,141
	E 製造業	1,045	1,045	1,035	1,035	1,048	1,043	1,072	1,049
	F 電気・ガス・熱供給・水道業	-	-	-	-	-	-	1,060	1,060
	G 情報通信業	1,029	1,029	-	-	1,500	1,200	1,265	1,115
	H 運輸業、郵便業	-	-	1,050	1,050	1,143	1,143	1,102	1,080
	I 卸売業、小売業	1,078	1,065	1,090	1,060	1,156	1,119	1,107	1,084
	J 金融業、保険業	-	-	-	-	1,080	1,080	1,277	1,110
	K 不動産業、物品賃貸業	1,126	1,051	-	-	1,067	1,067	1,103	1,091
	L 学術研究、専門・技術サービス業	-	-	-	-	1,056	1,056	1,126	1,101
	M 宿泊業、飲食サービス業	1,241	1,166	1,081	1,071	1,137	1,049	1,138	1,080
	N 生活関連サービス業、娯楽業	1,189	1,189	1,046	1,046	1,192	1,091	1,186	1,079
	O 教育、学習支援業	1,063	1,063	1,109	1,109	1,286	1,188	1,277	1,203
	P 医療、福祉業	1,228	1,095	1,314	1,169	1,308	1,163	1,269	1,147
	Q 複合サービス業	-	-	1,050	1,050	-	-	1,093	1,093
	R サービス業(他に分類不可のもの)	1,143	1,109	1,122	1,060	1,231	1,216	1,122	1,098
ST 公務、その他	-	-	1,480	1,439	1,233	1,200	1,350	1,312	
	産業計	1,159	1,098	1,193	1,134	1,235	1,142	1,232	1,161

- * 算出期間 対象月に受理した求人の賃金月額(常用的パートは時間額)の平均値で表示。
- * 平均値の算出方法 産業ごとの賃金額の上限と下限の累計を求人件数で除して算出。
- * 算出対象賃金 求人票に記載された基本給に毎月定期的に支払われる手当の合計額(税込)。
- * 算出対象外賃金 残業手当、通勤手当及び臨時に支払われる賃金等。

令和8年3月分 職業別求人・求職賃金情報(常用)

ハローワーク三沢 金額(円)

地域別		三沢職安管内		十和田職安管内		八戸職安管内		青森県内	
		上 限	下 限	上 限	下 限	上 限	下 限	上 限	下 限
求人賃金	管理的職業従事者	300,000	250,000	-	-	500,000	416,666	353,811	289,663
	専門的・技術的職業従事者	299,776	233,660	299,341	219,213	296,537	221,700	280,142	217,105
	事務従事者	209,920	198,932	228,240	182,574	222,165	192,552	216,794	186,960
	販売従事者	261,051	203,073	278,688	212,888	258,601	201,045	255,151	201,927
	サービス職業従事者	222,251	187,508	212,352	187,972	223,873	190,027	224,758	192,091
	保安職業従事者	212,531	206,801	215,659	203,507	207,427	189,230	212,545	194,239
	農林漁業従事者	246,250	191,425	245,888	212,090	263,782	195,359	237,395	194,395
	生産工程従事者	242,340	197,388	232,765	187,726	247,841	191,585	248,066	192,641
	輸送・機械運転従事者	248,093	215,584	238,485	203,314	249,829	212,207	245,539	206,888
	建設・採掘従事者	285,054	206,679	295,132	233,274	282,253	205,195	280,826	208,640
	運搬・清掃・包装等従事者	231,274	192,834	240,065	191,112	206,200	190,052	211,630	188,912
	職業計	251,391	206,392	257,011	204,965	255,872	202,991	249,020	201,297

金額(円)

性別		男性	女性	男性	女性	男性	女性	男性	女性
		管理的職業従事者	380,000	-	350,000	-	375,000	-	290,000
専門的・技術的職業従事者	262,857	193,333	235,000	200,000	232,692	207,213	231,154	205,000	
事務従事者	183,333	175,926	210,000	184,412	202,400	178,476	197,407	176,751	
販売従事者	190,000	182,500	186,667	190,000	210,588	179,091	215,833	178,205	
サービス職業従事者	230,000	193,333	190,000	159,167	183,462	190,238	191,983	181,750	
保安職業従事者	187,500	-	-	-	190,000	-	183,125	-	
農林漁業従事者	250,000	-	160,000	-	192,500	180,000	196,042	187,143	
生産工程従事者	228,889	166,667	204,444	178,333	209,512	185,556	207,259	179,394	
輸送・機械運転従事者	236,000	-	211,111	-	217,647	200,000	220,065	192,000	
建設・採掘従事者	247,500	-	213,750	-	236,250	-	240,357	-	
運搬・清掃・包装等従事者	193,182	155,000	185,833	185,000	205,000	174,643	193,551	168,444	
職業計	222,418	182,875	206,267	178,947	217,417	186,810	210,719	183,331	

- * 算出期間 当該月に受理した求人及び求職の賃金月額を表示。
- * 平均値の算出方法 ①求人賃金⇒職種ごとの賃金額の上限と下限の累計を求人件数で除して算出。 ②求職賃金⇒職種ごとの求職希望賃金額を求職者数で除して算出。
- * 算出対象期間 ①求人賃金⇒求人票に記載された基本給(月額)と毎月定額的に支払われる手当の合計額(税込)。 ②求職賃金⇒求職票に記載された希望月収額(税込)。
- * 算出対象外賃金 残業手当、通勤手当及び臨時に支払われる賃金等。

令和8年3月分 職業別求人・求職賃金情報(常用的パート)

ハローワーク三沢 金額(円)

地域別		三沢職安管内		十和田職安管内		八戸職安管内		青森県内	
		上 限	下 限	上 限	下 限	上 限	下 限	上 限	下 限
求人賃金	管理的職業従事者	-	-	-	-	-	-	-	-
	専門的・技術的職業従事者	1,273	1,122	1,477	1,276	1,515	1,285	1,669	1,490
	事務従事者	1,103	1,047	1,135	1,077	1,123	1,096	1,179	1,130
	販売従事者	1,083	1,058	1,069	1,045	1,097	1,068	1,090	1,061
	サービス職業従事者	1,205	1,123	1,177	1,122	1,175	1,080	1,172	1,092
	保安職業従事者	1,029	1,029	1,200	1,030	1,318	1,120	1,128	1,054
	農林漁業従事者	1,030	1,030	1,486	1,486	1,100	1,040	1,311	1,295
	生産工程従事者	1,082	1,082	1,033	1,033	1,089	1,059	1,076	1,049
	輸送・機械運転従事者	1,165	1,165	1,029	1,029	1,364	1,349	1,209	1,150
	建設・採掘従事者	1,142	1,142	-	-	-	-	1,611	1,311
	運搬・清掃・包装等従事者	1,116	1,093	1,080	1,080	1,103	1,096	1,090	1,077
	職業計	1,159	1,098	1,193	1,134	1,235	1,142	1,232	1,161

金額(円)

性別		男性	女性	男性	女性	男性	女性	男性	女性
		管理的職業従事者	-	-	-	-	-	-	-
専門的・技術的職業従事者	1,115	1,127	-	1,212	1,186	1,239	1,181	1,213	
事務従事者	1,050	1,185	1,030	1,067	1,137	1,022	1,051	1,070	
販売従事者	-	1,043	1,000	1,015	1,000	1,025	1,043	1,027	
サービス職業従事者	1,165	1,102	1,100	1,022	1,073	1,055	1,080	1,044	
保安職業従事者	-	-	-	-	973	-	1,008	1,010	
農林漁業従事者	-	-	-	1,040	1,193	1,029	1,096	1,025	
生産工程従事者	1,140	1,049	964	990	1,039	1,019	1,054	1,027	
輸送・機械運転従事者	1,029	-	1,500	-	1,019	-	1,048	-	
建設・採掘従事者	1,043	1,029	-	-	1,366	-	1,263	1,029	
運搬・清掃・包装等従事者	1,048	1,036	950	1,039	1,023	1,023	1,027	1,028	
職業計	1,068	1,236	1,141	1,053	1,077	1,057	1,071	1,069	

- * 算出期間 当該月に受理した求人及び求職の賃金月額を表示。
- * 平均値の算出方法 ①求人賃金⇒職種ごとの賃金額の上限と下限の累計を求人件数で除して算出。②求職賃金⇒職種ごとの求職希望賃金額を求職者数で除して算出。
- * 算出対象期間 ①求人賃金⇒求人票に記載された基本給(月額)と毎月定額的に支払われる手当の合計額(税込)。②求職賃金⇒求職票に記載された希望月収額(税込)。
- * 算出対象外賃金 残業手当、通勤手当及び臨時に支払われる賃金等。

中途採用者採用時賃金情報

令和8年1月～3月分

ハローワーク三沢

年齢別 性・職業・規模別		年齢計	～19歳	20歳～	25歳～	30歳～	35歳～	40歳～	45歳～	50歳～	55歳～	60歳～	65歳～	
男 性	職業計・規模計	243	203	214	229	257	238	255	254	251	255	227	268	
	職 種 別	管理職	363	—	—	—	—	—	—	363	—	—	—	—
		専門・技術職	242	—	233	246	245	244	237	220	186	270	300	—
		事務職	217	—	227	—	242	180	—	—	—	—	220	—
		販売職	271	—	—	180	—	221	189	—	300	220	—	600
		サービス職	226	—	215	218	243	249	200	224	226	260	—	201
		保安職	194	—	—	—	—	—	—	—	—	194	—	—
		農林漁業職	196	185	185	202	—	—	—	—	—	200	—	—
		生産工程職	237	—	170	240	249	241	222	—	—	269	216	—
		運輸・機械運転職	251	—	—	251	—	299	276	—	250	253	219	—
		建設・掘削職	262	208	215	234	275	259	306	242	281	312	286	218
	運搬・清掃・包装職	216	—	—	219	—	168	221	—	267	—	187	—	
	規 模 別	4人以下	250	—	244	210	—	338	262	233	300	236	254	242
		5～29人	243	208	207	230	256	194	245	303	234	269	224	272
30～99人		244	185	200	235	262	237	364	201	278	242	204	—	
100～299人		215	—	200	225	—	—	208	—	—	—	—	—	
300～499人		—	—	—	—	—	—	—	—	—	—	—	—	
500～999人		—	—	—	—	—	—	—	—	—	—	—	—	
1000人以上		245	—	—	240	242	276	246	—	219	255	—	—	

(月額、単位:千円)

(注) 常用労働者としての中途採用された者(新規学卒者を含まず)の採用時の賃金の平均値です。
基本給、定期的に支払われる手当を含み、賞与、時間外手当等を含みません。

中途採用者採用時賃金情報

令和8年1月～3月分

ハローワーク三沢

年齢別 性・職業・規模別		年齢計	～19歳	20歳～	25歳～	30歳～	35歳～	40歳～	45歳～	50歳～	55歳～	60歳～	65歳～	
女 性	職業計・規模計	205	—	197	222	197	212	203	209	219	190	165	—	
	職 種 別	管理職	—	—	—	—	—	—	—	—	—	—	—	—
		専門・技術職	205	—	201	273	176	195	208	—	240	129	181	—
		事務職	197	—	201	226	192	—	175	—	190	195	—	—
		販売職	190	—	187	—	120	—	—	—	228	—	—	—
		サービス職	213	—	198	204	218	227	216	211	235	209	133	—
		保安職	—	—	—	—	—	—	—	—	—	—	—	—
		農林漁業職	191	—	212	—	—	—	—	—	178	182	—	—
		生産工程職	192	—	178	—	208	199	204	164	—	—	—	—
		運輸・機械運転職	160	—	—	—	—	—	—	—	160	—	—	—
		建設・掘削職	245	—	—	—	—	—	—	245	—	—	—	—
	運搬・清掃・包装職	—	—	—	—	—	—	—	—	—	—	—	—	
	規 模 別	4人以下	190	—	177	—	170	—	183	—	256	—	—	—
		5～29人	203	—	208	230	174	221	225	210	199	193	146	—
30～99人		211	—	202	220	201	173	206	211	241	213	—	—	
100～299人		199	—	191	—	235	244	184	164	229	129	203	—	
300～499人		241	—	—	—	—	—	—	241	—	—	—	—	
500～999人		—	—	—	—	—	—	—	—	—	—	—	—	
1000人以上		231	—	—	—	242	—	—	219	—	—	—	—	

(月額、単位:千円)

(注) 常用労働者としての中途採用された者(新規学卒者を含まず)の採用時の賃金の平均値です。
基本給、定期的に支払われる手当を含み、賞与、時間外手当等を含みません。