

求人者サービスメニュー

～おすすめサポートのご紹介～

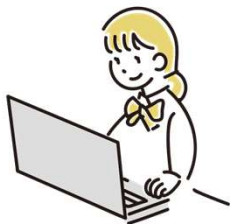
ハローワーク三沢では、求人者サービスとして様々なサービスを提供しております。

そのサービスの中で、特に「人材確保」や「魅力ある職場づくり」に重点をおいたサービスを「**おすすめサポート**」として、ご紹介します。

ハローワーク三沢は、地域の企業を応援しています。ぜひ、お気軽にご相談ください。

ハローワークサービスメニュー

求人はいつでも
オンラインで申込み
可能



ハローワークインター
ネットサービスで
求人公開



希望する人材のご紹介



お仕事探し中への方への
情報提供

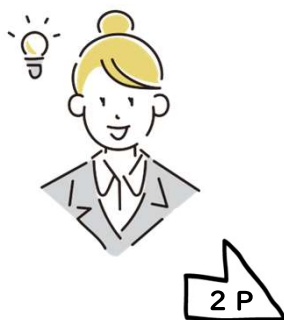


おすすめサポートメニュー

事業所訪問



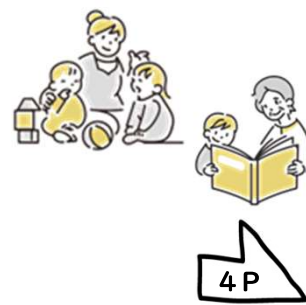
求人に関する相談



会社の魅力アピール



魅力ある職場づくり



ハローワーク三沢からのお知らせはこちらから

三沢所
公式LINE



青森労働局HP
(ハローワーク
三沢からの
お知らせ)



ハローワーク
インターネット
サービス



厚生労働省HP
助成金等
のご案内



事業所訪問



求人者を申し込んでいただいたタイミングをはじめ、様々な機会をとらえて、地域の事業所を訪問しています。

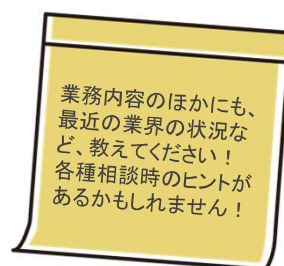
なぜ訪問？何かの調査？と、思われる担当者さまもいらっしゃると思いますが、ハローワークのサービスをお届けするために訪問しています。

訪問した際には、会社のこと、募集内容や業務内容のことを中心に、お話を聞かせていただき、その内容は求職者さまとの相談に活用させていただきます。併せて、職場内や作業場なども見学させていただくことで、より詳細な情報を求職者さまに提供することが可能となります。

また、人材の確保に向けて、次の「サポートメニュー」を提案させていただきながら、効果的な取組を一緒に考えていきます。

各種サポートメニュー

- ✓ 求人に関する相談
 - ✓ 会社の魅力アピール
 - ✓ 魅力ある職場づくり
- など、複合的な相談、アドバイスが可能です



求人に関する相談



求人者マイページの操作方法や機能が知りたい・・・ 求人出しても、なかなか応募者がいない・・・
うちの条件って他社と比べてどうなんだろう・・・
求人条件や求人の内容について相談したいな・・・ 仕事を探している人の状況はどうなんだろう・・・
など、求人や雇入れに関する様々な疑問や課題について相談ができます。

より多くの求職者さまの目に留まり、興味をもってもらえるよう、求人票の見え方を意識した見直しの提案や、新たな雇入れに取組む事業主さまに対する助成金制度のご案内も行っております。

各種サポートメニュー

- ✓ 求人者マイページの開設・各種機能説明・操作方法説明
- ✓ 求人票作成サポート、求人内容の見直しや提案
- ✓ 求める人材について
- ✓ 求人条件設定のアドバイス
- ✓ リクエスト（情報提供）
- ✓ 統計情報の提供（求職者の動向（賃金・年齢層等））
- ✓ 各種助成金のご案内



会社の魅力アピール

求人票だけでは伝わらない「会社の魅力」をいろいろな方法でアピールしませんか？

会社のことや、仕事のことに関する多くの情報を、求職者さまに伝えることで、「働くイメージ」を持っていただくことができます。

「働くイメージ」を持っていただくことは、応募のきっかけ作りにつながるとともに、入社してからの定着にもつながります。

また、自社の福利厚生、資格取得支援や仕事と家庭の両立支援など、アピールポイントを振り返ることは、求めているターゲットに響く「求人票づくり」にもつながります。

まずは一緒に、貴社の魅力探しをしませんか？

各種サポートメニュー

- ✓ 企業セミナーの開催
- ✓ 求人票+画像の庁内掲示
- ✓ 会社PR動画・静止画の放映
- ✓ 求人者マイページでの画像公開
- ✓ ハローワーク職員による事業所訪問・作業見学
- ✓ 事業所情報（事業内容・会社の特長・福利厚生・研修制度 等）の見直し



ハローワーク職員による事業所訪問・作業見学のメリット

求職者さまとの相談時に
情報を伝えることが可能



求人票の内容が充実



担当者さまへ求職者さまの
状況説明ができる



見学で写真撮影が可能な場合
画像で仕事内容を伝えることができる



会社独自の取組に
気づけるかも！



うちに来て！
見学しませんか？
求職者の話を聞かせて！
担当者さま、
ぜひご連絡ください



魅力ある職場づくり

「魅力ある職場づくり」とは、働く人が「働きがい」や「働きやすさ」を感じることができる職場をつくることです。



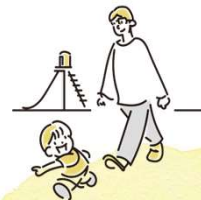
採用や定着といった人材確保のためには「魅力ある職場づくり」が重要です。

また、従業員の働く意欲もあがり、業績や生産性向上にもつながります。



各種サポートメニュー

- ✓ 求人票への取組の記載に関する提案
- ✓ 多様な人材活用に関する提案
- ✓ 多様な人材活用に向けた求人に関する提案
- ✓ 人材確保や魅力ある職場づくりを支援する助成金のご案内
- ✓ 効果的な雇用管理改善に向けた支援
- ✓ 各種認定・認証制度のご案内



多様な人材の活用や職場環境の見直し、認定制度など「魅力ある職場づくり」のための課題解決に向けご提案いたします

多様な人材活用とは？

シニア世代編

60歳以上の方の採用を、ぜひご検討ください。まだまた活躍できます。少子高齢化が進む中で、高齢者の活躍の場をつくることで、人手不足解消にもつながります。



Point

- ・業務の切り出し・就業時間のシェアリング等専用求人が出せます。また、特定求職者雇用開発助成金などの助成金もご活用いただけます。

子育て世代編

子供の病気等のお休み・・・保育園からの呼び出し・・・学校や部活の送迎時間や土・日曜日休み希望・・・

働ける時間や日数など、制約のある方も多くいらっしゃいます。中々思うように就職することが難しい世代でもあります。



Point

- ・勤務時間や勤務日数の相談
- ・急な休みに対応できる、行事等のお休み可の記載

▶ 本当のPoint

「お休み相談可」と求人票に記載されていても、実際はどうか？と不安いっぱいの方が多くいらっしゃいます。実際に子育て中の方が在籍している、育児中の方への配慮の実績など記載することで、応募する方は安心できるのではないのでしょうか？

障がい者編

「障がいのある方」といっても、様々な障がいの特性があります。受け入れには、合理的配慮が必要になる場合があります。



Point

- ・まずハローワークへご連絡ください。障がい者雇用に不安がある場合は、ハローワークや様々な支援機関と連携し、チーム支援を受けることができます。
- ・業務の切り出しや就業時間のシェアリング等専用求人が出せます。また、特定求職者雇用開発助成金や障害者トライアル雇用助成金などの各種助成金もご活用いただけます。



事業所訪問、窓口や電話での相談も可能です。お気軽にお問い合わせください。

お問い合わせ先 ハローワーク三沢 求人係
TEL : 0176-53-4178
E-mail: misawa-hw@mhlw.go.jp