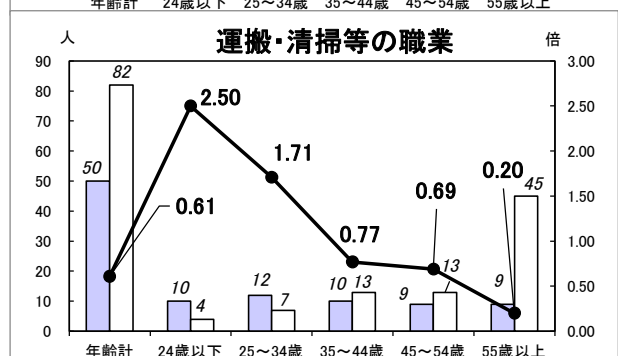
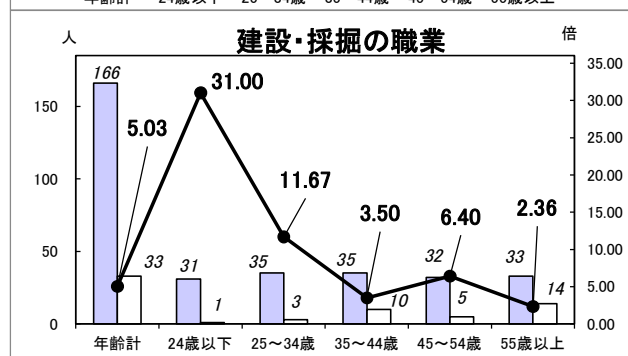
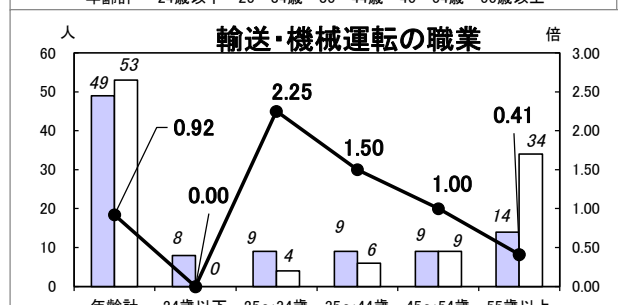
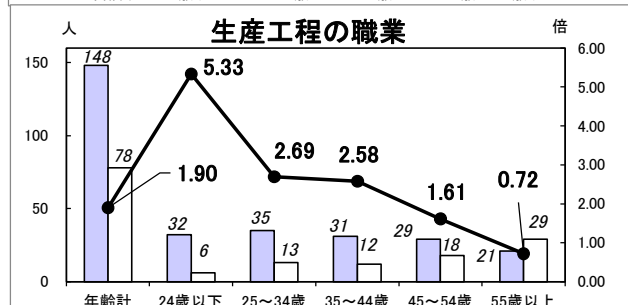
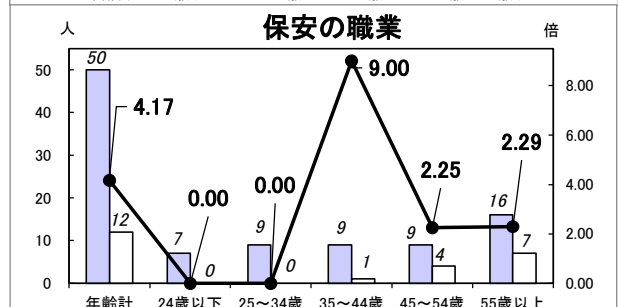
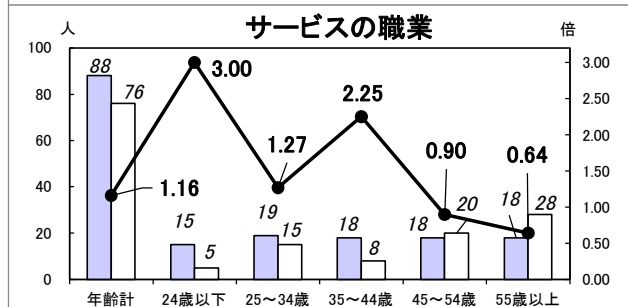
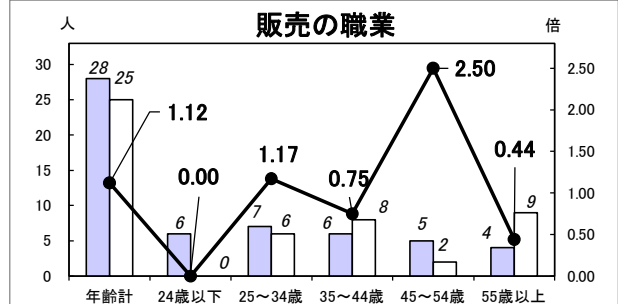
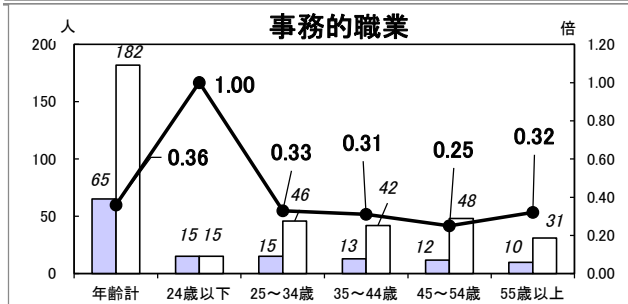
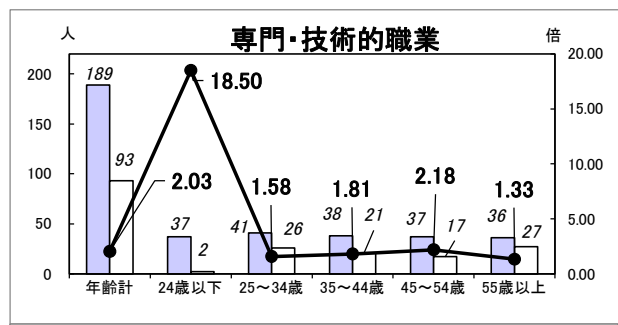
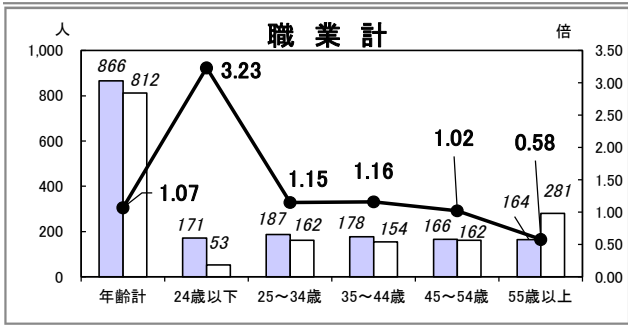


有効求人・有効求職のバランスシート【常用フルタイム】

ハローワーク三沢

令和8年2月

有効求人人数 有効求職者数 有効求人倍率



- 【専門的・技術的職業従事者】看護師、理学・作業療法士、建築・土木技術者、SE、ケアマネージャー、保育士、歯科衛生士等
- 【事務的従事者】一般事務、経理事務、医療事務、秘書、集金係、コールセンターオペレーター、パソコン操作員等
- 【販売従事者】デパート・スーパー店員、コンビニ店員、ガソリンスタンド店員、レジ係、訪問販売員等
- 【サービス職業従事者】理・美容師、調理人、ウェ이터・ウェイトレス、介護員、歯科助手、看護助手等
- 【保安職業従事者】警備員、夜警員、交通誘導員等
- 【生産工程従事者】板金工、溶接工、旋盤工、電気・電子組立工、自動車整備工、食品製造工、縫製工、印刷工等
- 【輸送・機械運転従事者】トラック運転者、タクシー運転者、フォークリフト運転者、建設機械運転者、ボイラー技士等
- 【建設・採掘従事者】大工、左官、配管工、鉄筋工、建具工、電気工事作業員、土木作業員、測量作業員等
- 【運搬・清掃等・包装等従事者】配達員、ビル・建物清掃員、倉庫作業員、廃棄物収集作業員、雑務員等

※職業計には、管理的職業及び農林漁業の職業も含まれ、かつ有効求職者数の中には分類不能の職業も含まれます。

有効求人・有効求職のバランスシート【常用パート】

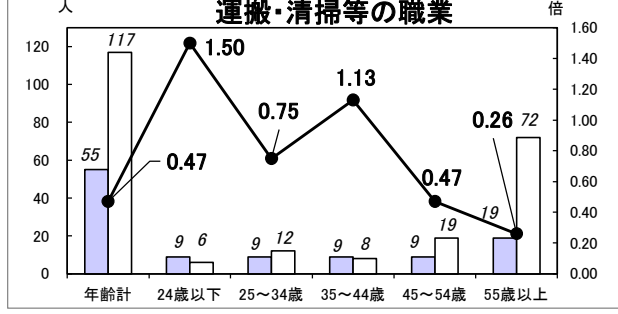
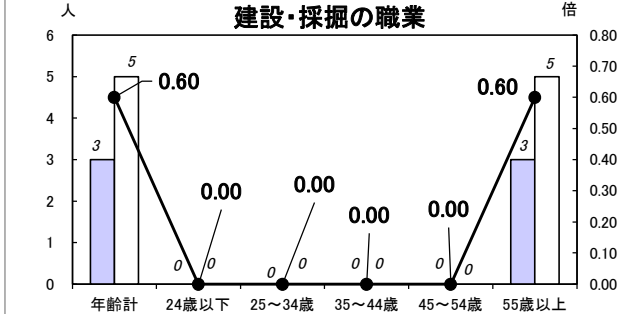
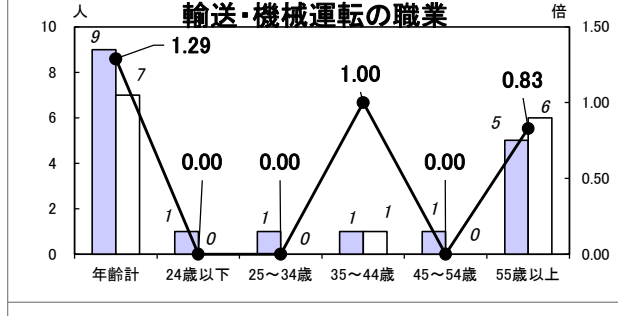
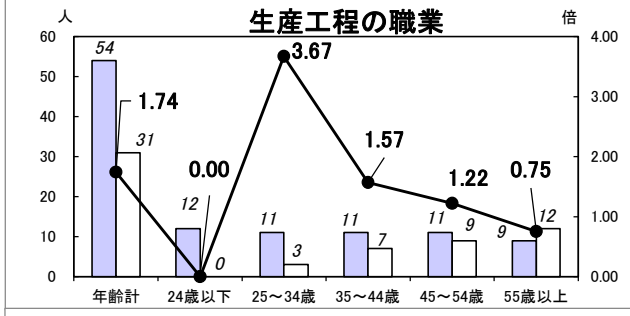
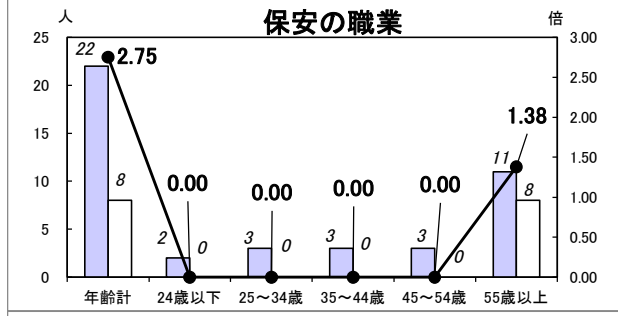
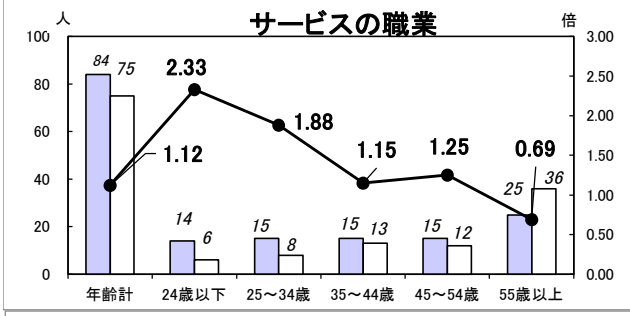
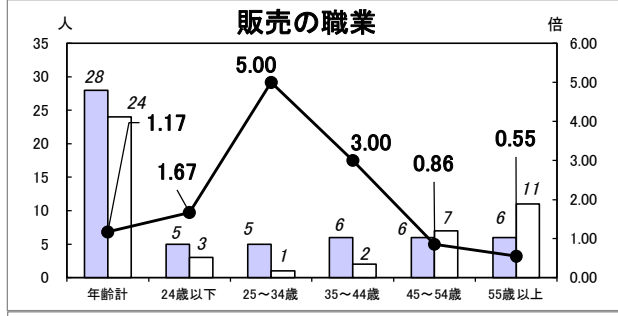
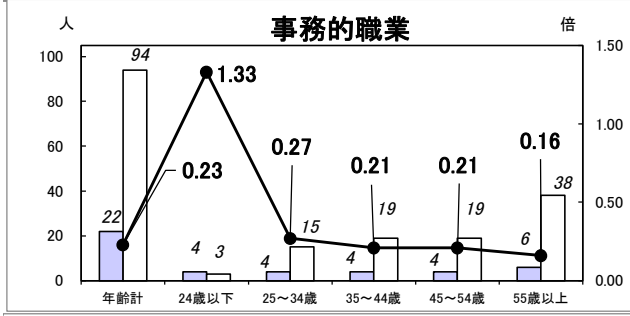
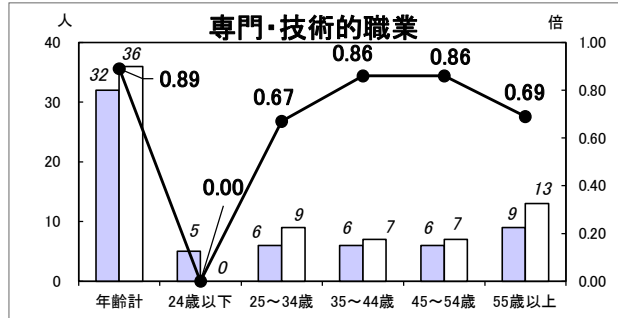
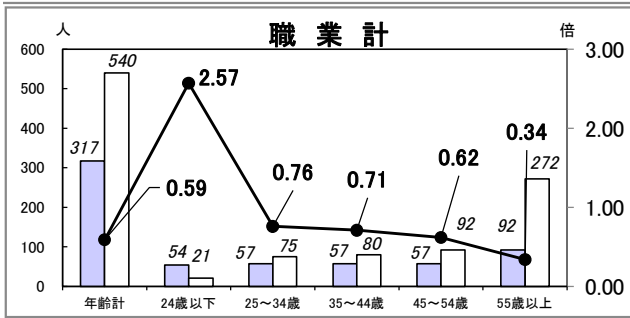
ハローワーク三沢

令和8年2月

有効求人人数

有効求職者数

有効求人倍率



- 【専門・技術的職業従事者】看護師、理学・作業療法士、建築・土木技術者、SE、ケアマネージャー、保育士、歯科衛生士等
- 【事務的従事者】一般事務、経理事務、医療事務、秘書、集金係、コールセンターオペレーター、パソコン操作員等
- 【販売従事者】デパート・スーパー店員、コンビニ店員、ガソリンスタンド店員、レジ係、訪問販売員等
- 【サービス職業従事者】理・美容師、調理人、ウェ이터・ウェイトレス、介護員、歯科助手、看護助手等
- 【保安職業従事者】警備員、夜警員、交通誘導員等
- 【生産工程従事者】板金工、溶接工、旋盤工、電気・電子組立工、自動車整備工、食品製造工、縫製工、印刷工等
- 【輸送・機械運転従事者】トラック運転者、タクシー運転者、フォークリフト運転者、建設機械運転者、ボイラー技士等
- 【建設・採掘従事者】大工、左官、配管工、鉄筋工、建具工、電気工事作業員、土木作業員、測量作業員等
- 【運搬・清掃等・包装等従事者】配達員、ビル・建物清掃員、倉庫作業員、廃棄物収集作業員、雑務員等

※職業計には、管理的職業及び農林漁業の職業も含まれ、かつ有効求職者数の中には分類不能の職業も含まれます。

令和8年2月分

産業別求人賃金情報(常用・常用的パート)

ハローワーク三沢

地域別		三沢職安管内		十和田職安管内		八戸職安管内		青森県内	
		上 限	下 限	上 限	下 限	上 限	下 限	上 限	下 限
常 用	AB 農林漁業	231,923	193,283	268,017	214,450	234,569	202,685	249,255	206,456
	C 鉱業、採石業、砂利採取業	-	-	-	-	290,000	230,000	270,000	235,000
	D 建設業	291,875	213,083	297,350	211,336	297,964	214,759	291,651	215,236
	E 製造業	246,152	192,329	251,012	202,069	242,193	195,635	233,084	194,440
	F 電気・ガス・熱供給・水道業	-	-	-	-	203,500	175,000	203,500	175,000
	G 情報通信業	-	-	-	-	285,359	202,391	311,529	203,089
	H 運輸業、郵便業	221,557	221,029	202,998	182,280	264,143	220,061	231,634	199,255
	I 卸売業、小売業	290,290	217,323	216,801	190,242	242,867	198,803	247,109	199,083
	J 金融業、保険業	-	-	352,500	210,000	-	-	304,069	209,513
	K 不動産業、物品賃貸業	245,000	233,368	-	-	231,391	194,557	224,539	194,972
	L 学術研究、専門・技術サービス業	250,000	180,000	237,141	180,281	296,573	197,859	343,609	225,628
	M 宿泊業、飲食サービス業	356,960	314,608	173,000	171,357	241,899	194,037	257,588	210,893
	N 生活関連サービス業、娯楽業	174,842	173,842	252,489	185,217	231,722	189,606	241,168	198,871
	O 教育、学習支援業	194,745	183,705	195,060	187,160	233,328	215,533	220,897	200,375
	P 医療、福祉業	242,413	191,297	250,279	215,588	244,421	207,543	237,022	204,075
	Q 複合サービス業	-	-	190,000	178,500	195,750	170,000	192,443	179,681
	R サービス業(他に分類不可のもの)	236,532	217,232	223,900	195,649	224,220	190,193	226,310	190,864
	ST 公務、その他	255,271	249,124	189,280	189,280	226,328	199,085	245,988	226,254
産 業 計		253,527	210,849	248,229	201,240	255,280	205,449	250,635	204,032
常 用 的 パ ー ト	AB 農林漁業	1,375	1,375	1,053	1,036	1,119	1,040	1,226	1,173
	C 鉱業、採石業、砂利採取業	-	-	-	-	-	-	-	-
	D 建設業	1,142	1,142	1,160	1,160	1,450	1,150	1,217	1,138
	E 製造業	1,060	1,031	-	-	1,139	1,072	1,105	1,074
	F 電気・ガス・熱供給・水道業	-	-	-	-	-	-	-	-
	G 情報通信業	-	-	-	-	1,115	1,030	1,115	1,030
	H 運輸業、郵便業	1,030	1,030	-	-	1,115	1,115	1,094	1,078
	I 卸売業、小売業	1,036	1,036	1,184	1,097	1,149	1,105	1,140	1,096
	J 金融業、保険業	-	-	-	-	1,030	1,030	1,104	1,076
	K 不動産業、物品賃貸業	-	-	-	-	1,224	1,078	1,185	1,068
	L 学術研究、専門・技術サービス業	-	-	-	-	1,075	1,054	1,110	1,078
	M 宿泊業、飲食サービス業	1,089	1,089	1,114	1,053	1,111	1,045	1,145	1,076
	N 生活関連サービス業、娯楽業	1,030	1,030	1,041	1,035	1,147	1,066	1,097	1,055
	O 教育、学習支援業	1,145	1,121	1,100	1,100	1,330	1,167	1,275	1,190
	P 医療、福祉業	1,121	1,049	1,274	1,174	1,364	1,206	1,298	1,171
	Q 複合サービス業	1,103	1,103	-	-	-	-	1,074	1,074
	R サービス業(他に分類不可のもの)	1,187	1,187	1,058	1,051	1,143	1,115	1,117	1,093
	ST 公務、その他	1,448	1,448	1,561	1,484	1,513	1,461	1,441	1,387
産 業 計		1,113	1,084	1,267	1,200	1,262	1,161	1,231	1,155

- * 算出期間 対象月に受理した求人の賃金月額(常用的パートは時間額)の平均値で表示。
- * 平均値の算出方法 産業ごとの賃金額の上限と下限の累計を求人件数で除して算出。
- * 算出対象賃金 求人票に記載された基本給に毎月定期的に支払われる手当の合計額(税込)。
- * 算出対象外賃金 残業手当、通勤手当及び臨時に支払われる賃金等。

令和8年2月分 職業別求人・求職賃金情報(常用)

ハローワーク三沢 金額(円)

地域別		三沢職安管内		十和田職安管内		八戸職安管内		青森県内	
		上 限	下 限	上 限	下 限	上 限	下 限	上 限	下 限
求人賃金	管理的職業従事者	300,000	250,000	330,000	300,000	347,000	247,000	361,090	298,674
	専門的・技術的職業従事者	281,330	223,635	280,901	224,388	281,807	219,912	285,693	223,301
	事務従事者	232,139	208,733	223,969	179,231	221,988	188,272	215,625	185,781
	販売従事者	263,700	209,510	233,421	191,979	274,057	217,073	268,819	211,963
	サービス職業従事者	246,105	208,910	216,987	182,500	222,570	194,907	220,586	193,304
	保安職業従事者	225,713	200,463	206,250	191,150	205,179	182,300	210,743	189,284
	農林漁業従事者	225,455	194,955	261,620	212,340	240,257	193,595	254,130	205,112
	生産工程従事者	252,740	201,917	251,814	196,335	239,858	188,141	243,429	191,023
	輸送・機械運転従事者	218,637	198,784	212,898	186,029	261,048	220,902	240,431	205,579
	建設・採掘従事者	286,138	218,292	296,818	223,018	296,225	213,380	285,484	209,550
	運搬・清掃・包装等従事者	239,072	219,351	208,156	188,979	219,432	187,294	206,633	188,214
	職業計	253,527	210,849	248,229	201,240	255,280	205,449	250,635	204,032

金額(円)

性別		男性	女性	男性	女性	男性	女性	男性	女性
		管理的職業従事者	200,000	-	-	-	-	-	200,000
専門的・技術的職業従事者	296,000	200,000	205,000	207,273	249,200	200,877	246,526	204,453	
事務従事者	186,667	179,643	212,857	172,069	199,615	177,909	193,120	175,219	
販売従事者	165,000	167,500	250,000	205,000	215,455	178,750	212,679	182,203	
サービス職業従事者	230,000	168,333	176,667	184,000	192,778	182,449	195,217	179,111	
保安職業従事者	243,333	-	176,000	-	180,000	170,000	186,071	176,667	
農林漁業従事者	200,000	200,000	180,000	-	-	180,000	182,593	192,000	
生産工程従事者	234,706	175,714	178,333	164,286	209,524	180,000	212,328	173,768	
輸送・機械運転従事者	227,500	-	230,000	-	215,000	-	214,745	190,000	
建設・採掘従事者	226,667	-	227,143	-	232,083	200,000	227,207	186,667	
運搬・清掃・包装等従事者	181,818	160,000	186,000	175,000	202,973	170,000	189,937	170,667	
職業計	220,441	178,571	201,449	180,946	214,625	183,947	209,681	183,395	

- * 算出期間 当該月に受理した求人及び求職の賃金月額を表示。
- * 平均値の算出方法 ①求人賃金⇒職種ごとの賃金額の上限と下限の累計を求人件数で除して算出。 ②求職賃金⇒職種ごとの求職希望賃金額を求職者数で除して算出。
- * 算出対象期間 ①求人賃金⇒求人票に記載された基本給(月額)と毎月定額的に支払われる手当の合計額(税込)。 ②求職賃金⇒求職票に記載された希望月収額(税込)。
- * 算出対象外賃金 残業手当、通勤手当及び臨時に支払われる賃金等。

令和8年2月分 職業別求人・求職賃金情報(常用的パート)

ハローワーク三沢 金額(円)

地域別		三沢職安管内		十和田職安管内		八戸職安管内		青森県内	
		上 限	下 限	上 限	下 限	上 限	下 限	上 限	下 限
求人賃金	管理的職業従事者	-	-	-	-	-	-	-	-
	専門的・技術的職業従事者	1,228	1,112	1,675	1,513	1,616	1,393	1,516	1,351
	事務従事者	1,066	1,059	1,222	1,169	1,224	1,164	1,236	1,177
	販売従事者	1,073	1,073	1,059	1,032	1,080	1,064	1,080	1,053
	サービス職業従事者	1,097	1,079	1,114	1,059	1,208	1,087	1,168	1,086
	保安職業従事者	1,250	1,250	1,432	1,432	1,346	1,238	1,257	1,199
	農林漁業従事者	1,375	1,375	1,065	1,040	1,194	1,041	1,352	1,312
	生産工程従事者	1,055	1,031	1,029	1,029	1,134	1,094	1,099	1,068
	輸送・機械運転従事者	1,030	1,030	1,150	1,050	1,333	1,247	1,192	1,149
	建設・採掘従事者	1,142	1,142	-	-	-	-	1,321	1,321
	運搬・清掃・包装等従事者	1,038	1,038	1,119	1,108	1,109	1,089	1,098	1,077
	職業計	1,113	1,084	1,267	1,200	1,262	1,161	1,231	1,155

金額(円)

性別		男性	女性	男性	女性	男性	女性	男性	女性
		管理的職業従事者	-	-	-	-	-	-	1,200
専門的・技術的職業従事者	-	1,120	1,230	1,040	1,100	1,183	1,143	1,192	
事務従事者	995	1,054	1,022	1,069	1,050	1,039	1,085	1,044	
販売従事者	1,029	1,022	-	1,025	1,100	1,049	1,043	1,035	
サービス職業従事者	-	1,010	1,265	1,087	1,000	1,040	1,072	1,047	
保安職業従事者	1,043	-	-	-	1,158	-	1,062	1,029	
農林漁業従事者	1,000	960	-	1,050	1,050	1,029	1,087	1,020	
生産工程従事者	-	1,110	-	1,037	1,020	1,044	1,117	1,032	
輸送・機械運転従事者	1,082	-	-	1,000	1,034	-	1,069	1,000	
建設・採掘従事者	-	-	1,047	-	1,029	-	1,140	1,029	
運搬・清掃・包装等従事者	1,153	1,043	1,083	1,051	1,042	1,033	1,046	1,038	
職業計	1,053	1,047	1,100	1,050	1,041	1,051	1,069	1,060	

- * 算出期間 当該月に受理した求人及び求職の賃金月額を表示。
- * 平均値の算出方法 ①求人賃金⇒職種ごとの賃金額の上限と下限の累計を求人件数で除して算出。 ②求職賃金⇒職種ごとの求職希望賃金額を求職者数で除して算出。
- * 算出対象期間 ①求人賃金⇒求人票に記載された基本給(月額)と毎月定額的に支払われる手当の合計額(税込)。 ②求職賃金⇒求職票に記載された希望月収額(税込)。
- * 算出対象外賃金 残業手当、通勤手当及び臨時に支払われる賃金等。

中途採用者採用時賃金情報

令和7年10月～12月分

ハローワーク三沢

年齢別 性・職業・規模別		年齢計	～19歳	20歳～	25歳～	30歳～	35歳～	40歳～	45歳～	50歳～	55歳～	60歳～	65歳～	
			職業計・規模計		200	166	196	207	215	188	212	205	191	175
女 性	職 種 別	管理職	—	—	—	—	—	—	—	—	—	—	—	
		専門・技術職	210	169	194	221	279	215	214	205	187	—	—	
		事務職	193	—	230	192	236	—	173	198	167	—	—	
		販売職	208	—	—	208	—	—	—	—	—	—	—	
		サービス職	201	150	193	210	213	178	217	213	209	174	196	
		保安職	187	179	—	194	189	—	—	—	—	—	—	—
		農林漁業職	180	—	192	—	182	—	—	165	—	—	—	—
		生産工程職	185	—	—	173	—	165	212	214	173	—	—	—
		運輸・機械運転職	200	—	—	—	—	—	—	—	—	180	220	—
		建設・掘削職	240	—	—	—	—	—	—	—	—	—	240	—
		運搬・清掃・包装職	225	—	—	227	—	223	—	—	—	—	—	—
	規 模 別	4人以下	178	150	110	174	170	177	145	202	200	—	240	—
		5～29人	196	169	202	203	235	180	184	207	185	174	204	—
		30～99人	206	179	183	212	218	200	274	207	192	176	—	—
		100～299人	214	—	224	227	207	—	212	205	201	—	—	—
		300～499人	211	—	—	211	—	209	222	190	—	—	—	—
		500～999人	—	—	—	—	—	—	—	—	—	—	—	—
		1000人以上	214	—	219	206	—	—	—	—	—	—	—	—

(月額、単位:千円)

(注) 常用労働者としての中途採用された者(新規学卒者を含まず)の採用時の賃金の平均値です。
基本給、定期的に支払われる手当を含み、賞与、時間外手当等を含みません。

令和7年3月新規学卒者の初任給情報（確定版）

ハローワーク三沢

学歴・性別		三 沢						県 内							
		高校卒		短大卒		大学卒		高校卒		短大卒		大学卒			
		男	女	男	女	男	女	男	女	男	女	男	女		
産業・職業・規模別		計	188 (30人)	183 (19人)	194 (5人)	194 (19人)	220 (6人)	219 (10人)	192 (528人)	186 (402人)	197 (204人)	195 (299人)	226 (364人)	226 (334人)	
産業別	農林漁業	-	-	-	197 (1人)	-	-	-	189 (9人)	183 (1人)	179 (3人)	191 (3人)	190 (1人)	173 (1人)	
	鉱業、採石業、砂利採取業	-	-	-	-	-	-	-	189 (1人)	-	-	-	-	-	
	建設業	192 (5人)	-	-	-	-	-	198 (1人)	190 (108人)	183 (17人)	198 (35人)	209 (7人)	224 (18人)	237 (14人)	
	製造業	189 (19人)	186 (5人)	186 (2人)	-	233 (2人)	226 (1人)	195 (213人)	194 (90人)	200 (29人)	185 (10人)	237 (70人)	227 (27人)	227	
	電気・ガス・熱供給・水道業	-	-	-	-	-	-	223 (16人)	232 (1人)	260 (3人)	-	-	262 (15人)	269 (1人)	
	情報通信業	-	-	-	-	-	-	172 (4人)	188 (4人)	205 (11人)	212 (4人)	239 (24人)	236 (10人)	236	
	運輸業、郵便業	-	-	-	-	-	-	194 (19人)	194 (8人)	192 (2人)	174 (3人)	230 (6人)	217 (5人)	217	
	卸売業、小売業	165 (1人)	210 (1人)	204 (1人)	180 (1人)	196 (2人)	177 (2人)	187 (53人)	185 (84人)	197 (59人)	186 (44人)	216 (65人)	214 (40人)	214	
	金融業、保険業	-	-	-	-	-	-	181 (5人)	174 (13人)	216 (1人)	181 (3人)	216 (37人)	209 (28人)	209	
	不動産業、物品賃貸業	-	-	-	-	-	-	187 (3人)	172 (7人)	177 (3人)	157 (1人)	200 (5人)	207 (3人)	207	
	学術研究、専門・技術サービス業	-	-	-	-	220 (1人)	-	190 (8人)	186 (6人)	211 (10人)	180 (7人)	222 (21人)	208 (9人)	208	
	宿泊業、飲食サービス業	180 (4人)	180 (8人)	200 (1人)	200 (1人)	240 (1人)	240 (5人)	185 (17人)	189 (46人)	185 (2人)	199 (6人)	224 (7人)	240 (5人)	240	
	生活関連サービス業、娯楽業	-	162 (1人)	-	189 (3人)	-	-	181 (7人)	176 (26人)	177 (7人)	193 (41人)	193 (3人)	185 (3人)	185	
	教育、学習支援業	-	-	-	182 (3人)	-	211 (1人)	183 (3人)	181 (1人)	181 (2人)	206 (25人)	231 (11人)	249 (43人)	249	
	医療、福祉業	-	186 (3人)	-	199 (10人)	-	-	183 (13人)	184 (74人)	196 (21人)	199 (137人)	226 (51人)	229 (124人)	229	
	複合サービス業 (郵便局、協同組合)	-	-	-	-	-	-	170 (10人)	196 (6人)	175 (6人)	192 (2人)	196 (7人)	204 (9人)	204	
	サービス業 (他に分類不可のもの)	207 (1人)	183 (1人)	194 (1人)	-	-	-	187 (38人)	185 (18人)	191 (10人)	181 (6人)	222 (22人)	206 (12人)	206	
	公務、その他	-	-	-	-	-	-	204 (1人)	-	-	-	224 (1人)	-	-	
	職業別	専門・技術的職業	203 (2人)	190 (1人)	194 (1人)	196 (11人)	-	219 (2人)	194 (98人)	193 (29人)	201 (60人)	203 (117人)	236 (109人)	234 (136人)	234
		管理的職業	189 (1人)	-	-	-	-	-	189 (1人)	190 (1人)	195 (3人)	208 (1人)	208 (2人)	220 (3人)	220
事務的職業		207 (1人)	-	-	-	223 (2人)	198 (1人)	196 (58人)	182 (91人)	198 (16人)	181 (57人)	227 (116人)	221 (107人)	221	
販売の職業		165 (1人)	210 (1人)	-	-	196 (2人)	187 (1人)	211 (43人)	199 (57人)	217 (23人)	190 (23人)	216 (58人)	218 (28人)	218	
サービスの職業		180 (4人)	179 (11人)	200 (1人)	191 (6人)	240 (1人)	228 (6人)	183 (66人)	184 (147人)	190 (39人)	196 (93人)	208 (37人)	220 (41人)	220	
保安の職業		-	-	-	-	-	-	172 (4人)	179 (3人)	-	178 (1人)	201 (3人)	208 (4人)	208	
農林漁業の職業		-	-	-	-	-	-	193 (10人)	183 (1人)	179 (5人)	160 (1人)	190 (1人)	173 (2人)	173	
運輸・通信の職業		-	183 (1人)	204 (1人)	-	-	-	187 (21人)	196 (9人)	184 (3人)	186 (1人)	199 (1人)	250 (1人)	250	
技能工、製造・建設等の職業		189 (21人)	186 (5人)	186 (2人)	189 (2人)	240 (1人)	-	189 (227人)	183 (64人)	191 (55人)	177 (5人)	229 (37人)	228 (12人)	228	
規模別		4人以下	-	-	-	185 (1人)	220 (1人)	-	203 (8人)	174 (3人)	164 (4人)	177 (8人)	210 (2人)	204 (6人)	204
	5～29人	186 (4人)	180 (4人)	192 (4人)	192 (10人)	200 (2人)	189 (2人)	185 (74人)	180 (51人)	194 (48人)	189 (91人)	216 (42人)	211 (27人)	211	
	30～99人	197 (3人)	197 (2人)	-	198 (5人)	232 (1人)	193 (2人)	190 (122人)	183 (105人)	197 (57人)	194 (89人)	224 (70人)	219 (68人)	219	
	100～299人	190 (10人)	180 (8人)	200 (1人)	199 (2人)	233 (2人)	238 (6人)	187 (125人)	183 (117人)	195 (55人)	207 (46人)	219 (93人)	220 (72人)	220	
	300～499人	186 (13人)	186 (5人)	-	196 (1人)	-	-	183 (65人)	182 (32人)	190 (24人)	195 (36人)	217 (38人)	214 (27人)	214	
	500～999人	-	-	-	-	-	-	207 (81人)	205 (38人)	237 (11人)	197 (12人)	241 (60人)	241 (67人)	241	
	1000人以上	-	-	-	-	-	-	202 (53人)	198 (56人)	218 (5人)	209 (17人)	236 (59人)	237 (67人)	237	

(資料) 厚生労働省職業安定局労働市場センター

(月額、単位=千円)

- (注) 1. 上段: 初任給、下段: 雇用保険資格取得者数です。
 2. 常用労働者として採用された、昨年度末卒業の新規学卒者の初任給の平均値です。
 (基本給・定額的に支払われる手当を含み、賞与・時間外手当等を含みません。)
 3. 確定値(3月1日～5月末日までの雇用保険資格取得データで入力されたもの。)