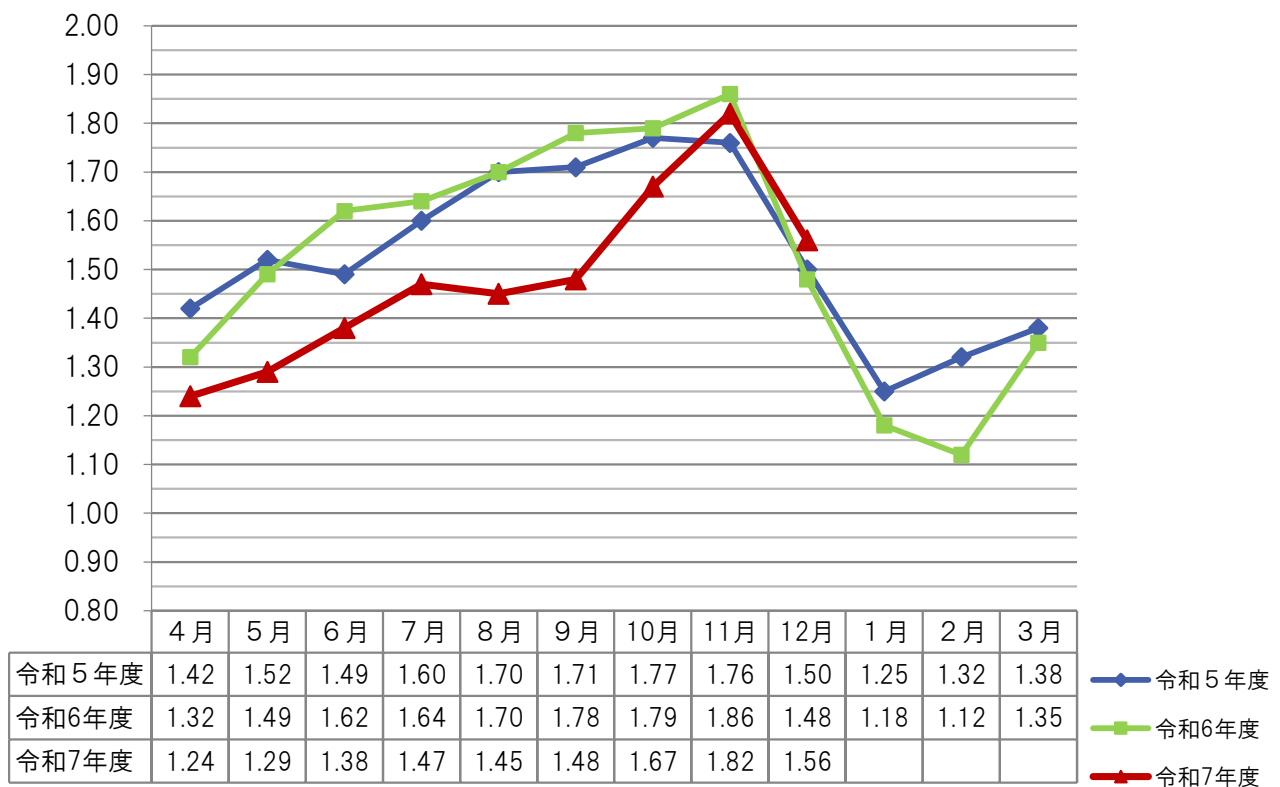


月報のへじ

令和 8 年 1 月号

管内有効求人倍率のうごき（パートを含む全数）



野辺地公共職業安定所

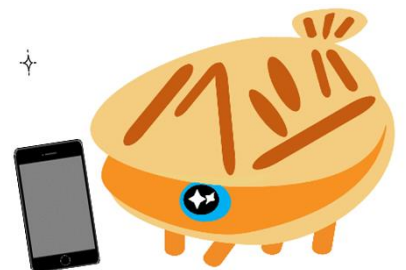
〒039-3128

青森県上北郡野辺地町字昼場12-1

電話 0175-64-8609

『ハローホッター』です。
ハローワークのへじの
『公式ライン』友達追加
すると知りたい情報
チェックできます。
是非登録してね～☆

役立つ事が
いろいろの
って
るよ！



発行日令和8年1月30日

○ 職業紹介状況

| 月 別 区 分 | | 令和7年12月 | 令和6年12月 | 対前年同月比(%) |
|------------|------------|---------|---------|-----------|
| 新規求人数 | パートを含む全数 | 446 | 334 | 33.5 |
| | うち常用＋常用パート | 425 | 314 | 35.4 |
| | うち常用パート | 123 | 56 | 119.6 |
| 新規求職者数 | パートを含む全数 | 263 | 273 | ▲ 3.7 |
| | うち常用＋常用パート | 127 | 118 | 7.6 |
| | うち常用パート | 43 | 34 | 26.5 |
| 有効求人数 | パートを含む全数 | 1,317 | 1,233 | 6.8 |
| | うち常用＋常用パート | 1,248 | 1,153 | 8.2 |
| | うち常用パート | 252 | 210 | 20.0 |
| 有効求職者数 | パートを含む全数 | 846 | 831 | 1.8 |
| | うち常用＋常用パート | 668 | 631 | 5.9 |
| | うち常用パート | 259 | 258 | 0.4 |
| 紹介件数 | パートを含む全数 | 73 | 75 | ▲ 2.7 |
| | うち常用＋常用パート | 58 | 59 | ▲ 1.7 |
| | うち常用パート | 16 | 13 | 23.1 |
| 就職件数 | パートを含む全数 | 57 | 47 | 21.3 |
| | うち常用＋常用パート | 43 | 33 | 30.3 |
| | うち常用パート | 13 | 11 | 18.2 |
| 充足数 | パートを含む全数 | 67 | 55 | 21.8 |
| | うち常用＋常用パート | 52 | 43 | 20.9 |
| | うち常用パート | 6 | 13 | ▲ 53.8 |
| 新規求人倍率 | パートを含む全数 | 1.70 | 1.22 | 0.48 |
| | うち常用＋常用パート | 3.35 | 2.66 | 0.69 |
| | うち常用パート | 2.86 | 1.65 | 1.21 |
| 有効求人倍率 | パートを含む全数 | 1.56 | 1.48 | 0.08 |
| | うち常用＋常用パート | 1.87 | 1.83 | 0.04 |
| | うち常用パート | 0.97 | 0.81 | 0.16 |
| 就職率 | パートを含む全数 | 21.7 | 17.2 | 4.5 |
| | うち常用＋常用パート | 33.9 | 28.0 | 5.9 |
| | うち常用パート | 30.2 | 32.4 | ▲ 2.2 |
| 充足率 | パートを含む全数 | 15.0 | 16.5 | ▲ 1.5 |
| | うち常用＋常用パート | 12.2 | 13.7 | ▲ 1.5 |
| | うち常用パート | 4.9 | 23.2 | ▲ 18.3 |

※求人倍率、就職率、充足率はポイント値

○ 求人募集賃金・求職者希望賃金情報

| 職 種 \ 賃 金 | 求 職 希 望 賃 金 (千 円) | | | 求人平均賃金(千円) |
|--------------|---------------------|-----|-----|------------|
| | 計 | 男 | 女 | |
| 管理的職業 | 0 | 0 | 0 | 322 |
| 専門的・技術的職業 | 213 | 203 | 218 | 265 |
| 事務的職業 | 176 | 190 | 170 | 201 |
| 販売の職業 | 175 | 0 | 175 | 280 |
| サービスの職業 | 213 | 400 | 176 | 203 |
| 保安の職業 | 155 | 155 | 0 | 230 |
| 農林漁業の職業 | 177 | 175 | 180 | 206 |
| 生産工程の職業 | 175 | 200 | 100 | 225 |
| 輸送・機械運転の職業 | 230 | 230 | 0 | 242 |
| 建設・採掘の職業 | 253 | 253 | 0 | 260 |
| 運搬・清掃・包装等の職業 | 169 | 165 | 177 | 237 |

○ 雇用保険適用状況

| 区 分 \ 月 別 | | 令和7年12月 | 令和6年12月 | 対前年同月比(%) |
|---------------|------------|---------|---------|-----------|
| 事 業 所 関 係 | 新規適用事業所数 | 0 | 0 | — |
| | 廃止事業所数 | 1 | 0 | — |
| | 月末現在適用事業所数 | 1,075 | 1,091 | ▲ 1.5 |
| 被 保 険 者 関 係 | 資格取得者数 | 124 | 150 | ▲ 17.3 |
| | 資格喪失者数 | 283 | 315 | ▲ 10.2 |
| | 月末現在被保険者数 | 19,318 | 19,302 | 0.1 |
| 離 職 票 交 付 件 数 | | 254 | 278 | ▲ 8.6 |

○ 雇用保険給付状況

| 区 分 \ 月 別 | | 令和7年12月 | 令和6年12月 | 対前年同月比(%) |
|-------------------|----------|---------|---------|-----------|
| 一 般 求 職 者 給 付 金 | 受給資格決定件数 | 41 | 21 | 95.2 |
| | 受給者実人員 | 155 | 157 | ▲ 1.3 |
| | 支給金額(千円) | 20,849 | 16,786 | 24.2 |
| 高 年 齢 求 職 者 給 付 金 | 受給資格決定件数 | 22 | 20 | 10.0 |
| | 受給者数 | 19 | 20 | ▲ 5.0 |
| | 支給金額(千円) | 4,391 | 3,969 | 10.6 |
| 特 例 一 時 金 | 受給資格決定件数 | 137 | 143 | ▲ 4.2 |
| | 受給者数 | 34 | 39 | ▲ 12.8 |
| | 支給金額(千円) | 6,505 | 7,177 | ▲ 9.4 |
| 再 就 職 手 当 | 支給人員 | 17 | 9 | 88.9 |
| | 支給金額(千円) | 9,944 | 3,050 | 226.0 |

※令和7年12月の受給資格決定件数は速報値であり、修正があり得る。

ハローワークのへじ

公

式

L

I

N

E

開設しました



友だち追加すると？

- 1 毎週水曜日に週刊求人情報をお届けします！
- 2 トーク画面から求人検索・閲覧画面にすぐ移れます！
*「かんたん求人検索」▶管轄地域内の求人をかんたんに検索できます！
*今後、「新着求人の一発表示」、「60歳以上歓迎求人の一覧」の発信など検索機能を強化予定です！
- 3 各種セミナーや求人説明会等のイベント情報をいち早くお知らせします！
- 4 各種セミナー等への申込がLINEの画面上からできます！（お送りするフォームに入力するだけです！）
- 5 その他、お仕事探しに役立つ情報や職業訓練に関することなどさまざまな情報を発信中です！

友だち追加の方法

①二次元コード：スマートフォンのカメラで二次元コードを読み取る

or

- ② ID検索：LINEをひらく
- 「友だち追加」を選択
 - 「検索」を選択
 - 「@131xwngn」を入力

友だち追加
お願いします！

xでも様々な情報を発信しています！
「#ハローワーク野辺地」で検索を！

求職者マイページにハローワーク職員からオススメの求人票を提供しておりますので、求職者マイページのメッセージチェックもお忘れなく！

