

令和7年度 青森県特定（産業別）最低賃金専門部会委員名簿

令和7年9月25日付け任命

公益代表委員	労働者代表委員	使用者代表委員
--------	---------	---------

青森県鉄鋼業最低賃金専門部会（令和7年10月8日（水）10:00 第二合庁1階共用会議室）

石岡 隆司	弁 護 士	秋田谷宗孝	日本労働組合総連合会 青森県連合会 西北五地域協議会事務局長	小山田康雄	(一社)青森県経営者協会 専務理事
森 宏之	青森大学総合経営学部 特任教授	石崎 尚人	高周波鑄造労働組合 執行委員長	末村 洋	高周波鑄造(株) 総務企画部長
森 理恵	弁 護 士	中野 隼	日本労働組合総連合会 青森県連合会事務局長	松山 博明	三八五流通(株)取締役 管理本部副本部長兼人事部 長

青森県電気機械器具等製造業最低賃金専門部会（令和7年10月1日（水）13:30 第二合庁1階共用会議室）

飛鳥由美子	青森大学総合経営学部 准教授	竹内 諭士	Orbray黒石工場労働組合 執行委員長	小山田康雄	(一社)青森県経営者協会 専務理事
石岡 隆司	弁 護 士	田中 大嗣	弘前航空電子労働組合 執行委員長	菅 孝	青森県中小企業団体中央会 副会長・専務理事
渋田 美羽	弘前大学人文社会科学部 助教	中野 隼	日本労働組合総連合会 青森県連合会事務局長	成田 剛	(株)タカシン 会長室室長

(注) 五十音順

令和7年度 地域別最低賃金 答申状況

(別紙)

都道府県名	ランク	目安額	答申された改定額【円】(※1)	引上げ額【円】	目安差額	発効日(予定)(※2)
北海道	B	63	1,075 (1,010)	65	+2	2025年 10月4日
青森	C	64	1,029 (953)	76	+12	2025年 11月21日
岩手	C	64	1,031 (952)	79	+15	2025年 12月1日
宮城	B	63	1,038 (973)	65	+2	2025年 10月4日
秋田	C	64	1,031 (951)	80	+16	2026年 3月31日
山形	C	64	1,032 (955)	77	+13	2025年 12月23日
福島	B	63	1,033 (955)	78	+15	2026年 1月1日
茨城	B	63	1,074 (1,005)	69	+6	2025年 10月12日
栃木	B	63	1,068 (1,004)	64	+1	2025年 10月1日
群馬	B	63	1,063 (985)	78	+15	2026年 3月1日
埼玉	A	63	1,141 (1,078)	63	±0	2025年 11月1日
千葉	A	63	1,140 (1,076)	64	+1	2025年 10月3日
東京	A	63	1,226 (1,163)	63	±0	2025年 10月3日
神奈川	A	63	1,225 (1,162)	63	±0	2025年 10月4日
新潟	B	63	1,050 (985)	65	+2	2025年 10月2日
富山	B	63	1,062 (998)	64	+1	2025年 10月12日
石川	B	63	1,054 (984)	70	+7	2025年 10月8日
福井	B	63	1,053 (984)	69	+6	2025年 10月8日
山梨	B	63	1,052 (988)	64	+1	2025年 12月1日
長野	B	63	1,061 (998)	63	±0	2025年 10月3日
岐阜	B	63	1,065 (1,001)	64	+1	2025年 10月18日
静岡	B	63	1,097 (1,034)	63	±0	2025年 11月1日
愛知	A	63	1,140 (1,077)	63	±0	2025年 10月18日
三重	B	63	1,087 (1,023)	64	+1	2025年 11月21日
滋賀	B	63	1,080 (1,017)	63	±0	2025年 10月5日
京都	B	63	1,122 (1,058)	64	+1	2025年 11月21日
大阪	A	63	1,177 (1,114)	63	±0	2025年 10月16日
兵庫	B	63	1,116 (1,052)	64	+1	2025年 10月4日
奈良	B	63	1,051 (986)	65	+2	2025年 11月16日
和歌山	B	63	1,045 (980)	65	+2	2025年 11月1日
鳥取	C	64	1,030 (957)	73	+9	2025年 10月4日
島根	B	63	1,033 (962)	71	+8	2025年 11月17日
岡山	B	63	1,047 (982)	65	+2	2025年 12月1日
広島	B	63	1,085 (1,020)	65	+2	2025年 11月1日
山口	B	63	1,043 (979)	64	+1	2025年 10月16日
徳島	B	63	1,046 (980)	66	+3	2026年 1月1日
香川	B	63	1,036 (970)	66	+3	2025年 10月18日
愛媛	B	63	1,033 (956)	77	+14	2025年 12月1日
高知	C	64	1,023 (952)	71	+7	2025年 12月1日
福岡	B	63	1,057 (992)	65	+2	2025年 11月16日
佐賀	C	64	1,030 (956)	74	+10	2025年 11月21日
長崎	C	64	1,031 (953)	78	+14	2025年 12月1日
熊本	C	64	1,034 (952)	82	+18	2026年 1月1日
大分	C	64	1,035 (954)	81	+17	2026年 1月1日
宮崎	C	64	1,023 (952)	71	+7	2025年 11月16日
鹿児島	C	64	1,026 (953)	73	+9	2025年 11月1日
沖縄	C	64	1,023 (952)	71	+7	2025年 12月1日
全国加重平均			1,121 (1,055)	66	+3	-

※1 括弧内の数字は改定前の地域別最低賃金額

※2 発効日は、答申公示後の異議の申出の状況等により変更となる可能性有

最低賃金決定額の年度別推移（青森県）

資料No. 3

平成 年度	青森県最低賃金			鉄鋼業				電気機械器具等製造業				各種商品小売業				自動車小売業			
	金額	引上額 (円)	引上率 (%)	金額	引上額 (円)	引上率 (%)	県最賃と の比率 (%)	金額	引上額 (円)	引上率 (%)	県最賃と の比率 (%)	金額	引上額 (円)	引上率 (%)	県最賃と の比率 (%)	金額	引上額 (円)	引上率 (%)	県最賃と の比率 (%)
26	679	14	2.11	800	13	1.65	117.82	735	14	1.94	108.25	727	13	1.82	107.07	766	13	1.73	112.81
27	695	16	2.36	816	16	2.00	117.41	750	15	2.04	107.91	743	16	2.20	106.91	782	16	2.09	112.52
28	716	21	3.02	835	19	2.33	116.62	765	15	2.00	106.84	758	15	2.02	105.87	798	16	2.05	111.45
29	738	22	3.07	855	20	2.40	115.85	785	20	2.61	106.37	777	19	2.51	105.28	817	19	2.38	110.70
30	762	24	3.25	877	22	2.57	115.09	806	21	2.68	105.77	798	21	2.70	104.72	838	21	2.57	109.97
令和 元	790	28	3.67	900	23	2.62	113.92	829	23	2.85	104.94	821	23	2.88	103.92	861	23	2.74	108.99
2	793	3	0.38	903	3	0.33	113.87	833	4	0.48	105.04	825	4	0.49	104.04	864	3	0.35	108.95
3	822	29	3.66	929	26	2.88	113.02	859	26	3.12	104.50	852	27	3.27	103.65	890	26	3.01	108.27
4	853	31	3.77	958	29	3.12	112.31	888	29	3.38	104.10	882	30	3.52	103.40	919	29	3.26	107.74
5	898	45	5.28	992	34	3.55	110.47	927	39	4.39	103.23	921	39	4.42	102.56	923	4	0.44	102.78
6	953	55	6.12	1,045	53	5.34	109.65	968	41	4.42	101.57	956	35	3.80	100.31	963	40	4.33	101.05
7	1,029	76	7.97																

654

777

712

705

743

最低賃金決定額の年度別推移(鉄鋼業)

資料No.4

平成 年度	青森県			岩手県 ※			宮城県		
	金額	引上額 (円)	引上率 (%)	金額	引上額 (円)	引上率 (%)	金額	引上額 (円)	引上率 (%)
26	800	23	2.96	755	27	3.71	811	23	2.92
27	816	16	2.00	772	17	2.25	827	16	1.97
28	835	19	2.33	790	18	2.33	847	20	2.42
29	855	20	2.40	809	19	2.41	872	25	2.95
30	877	22	2.57	829	20	2.47	898	26	2.98
令和 元	900	23	2.62	850	21	2.53	923	25	2.78
2	903	3	0.33	852	2	0.24	925	2	0.22
3	929	26	2.88	878	26	3.05	953	28	3.03
4	958	29	3.12	908	30	3.42	983	30	3.15
5	992	34	3.55	949	41	4.52	1,003	20	2.03
6	1,045	53	5.34	1,008	59	6.22	1,059	56	5.58

※岩手県は鉄鋼業、金属線製品、その他の金属製品製造業

春季賃上げ妥結状況

資料No. 5

(令和7年)

1 全国

(1) 連合

業種別集計表 (平均賃上げ妥結結果)

7月3日最終

業種別	集計組合		令和7年		令和6年		令和5年	
	組合数	人員(人)	金額(円)	率(%)	金額(円)	率(%)	金額(円)	率(%)
製造業	3,507	1,655,329	17,444	5.48	16,952	5.58	11,819	3.92
商業流通	362	306,678	13,915	4.59	15,036	5.15	10,146	3.54
交通運輸	658	355,756	13,389	4.64	9,227	3.31	6,813	2.50
合計(全業種)	5,284	2,933,902	16,356	5.25	15,281	5.10	10,560	3.58

(2) 日本経団連

①主要企業(500人以上)の業種別賃上げ結果

8月4日最終

業種別	社数	令和7年		令和6年		令和5年		令和4年	
		金額(円)	率(%)	金額(円)	率(%)	金額(円)	率(%)	金額(円)	率(%)
鉄鋼	9	20,043	5.79	37,528	12.04	8,550	2.79	8,973	2.98
自動車	10	17,780	5.02	18,067	5.24	13,383	4.02	7,656	2.31
商業	3	15,368	3.73	14,769(※)	3.69	12,974(※)	3.28	6,466(※)	1.62
総平均	139	19,195	5.39	19,210	5.58	13,362	3.99	7,562	2.27

※従業員平均の数値を含んだもの

②中小企業(500人未満)の業種別・規模別賃上げ結果

8月28日最終

業種別	社数	令和7年		令和6年		令和5年		令和4年	
		金額(円)	率(%)	金額(円)	率(%)	金額(円)	率(%)	金額(円)	率(%)
鉄鋼・非鉄金属	15	16,349	5.60	13,701	4.94	9,023	3.37	5,481	2.05
電気機器	10	16,492	5.71	12,536	4.55	8,168	2.95	5,983	2.17
商業	42	12,565	4.53	11,425	4.32	7,919	2.99	4,898	1.94
合計	366	11,999	4.35	10,712	4.01	8,012	3.00	5,036	1.92

規模別	社数	令和7年		令和6年		令和5年		令和4年	
		金額(円)	率(%)	金額(円)	率(%)	金額(円)	率(%)	金額(円)	率(%)
100人未満	124	9,892	3.78	9,188	3.59	7,582	3.01	4,497	1.80
100~300人未満	162	11,313	4.13	9,778	3.67	7,576	2.88	5,059	1.94
300人以上	80	13,065	4.67	11,974	4.43	8,535	3.11	5,135	1.94
合計	366	11,999	4.35	10,712	4.01	8,012	3.00	5,036	1.92

※金額、率は、いずれも加重平均

春季賃上げ妥結状況

(令和7年)

2 青森県

(1) 連合青森

単産別集計

参考 昨年度
8月31日最終

構成組織	集計対象組合	令和7年		集計対象組合	令和6年	
		金額 (円)	率 (%)		金額 (円)	率 (%)
金属・インフラ(基幹労連)	8	12,362	4.97	37	10,150	3.74
電機連合						
U Aゼンセン	26	11,691	4.69	28	13,455	5.57
自動車総連						

※金額、率は、いずれも加重平均

(2) 青森県経営者協会

産業別賃上げ結果

8月15日時点

業種	社数	令和7年		社数	令和6年		令和5年		令和4年	
		金額 (円)	率 (%)		金額 (円)	率 (%)	金額 (円)	率 (%)	金額 (円)	率 (%)
鉄鋼・非鉄金属・金属工業									6,100	1.96
商業	21	8,122	3.22	26	9,411	3.80	7,650	3.09	4,349	1.80
全業種	85	8,484	3.26	88	8,990	3.54	6,598	2.59	4,535	1.79
うち県内本社企業	81	8,257	3.22	81	8,976	3.57	6,500	2.60	4,701	1.91

※金額、率は、いずれも単純平均

令和7年青森県鉄鋼業最低賃金 引上試算表

資料 6

青森労働局

現行の最低賃金	引上額・引上率、影響率			
時間額 1045円	金額(円)	引上額(円)	引上率(%)	影響率(%)
	1,045	0	0.00	-
	1,046	1円	0.10	12.2
未満率 12.2%	1,047	2	0.19	12.2
	1,048	3	0.29	12.2
	1,049	4	0.38	12.2
	1,050	5	0.48	12.2
	1,051	6	0.57	12.2
	1,052	7	0.67	12.2
	1,053	8	0.77	12.2
	1,054	9	0.86	12.2
	1,055	10	0.96	12.2
	1,056	11	1.05	12.2
	1,057	12	1.15	12.2
	1,058	13	1.24	12.2
	1,059	14	1.34	12.2
	1,060	15	1.44	12.2
	1,061	16	1.53	12.2
	1,062	17	1.63	12.2
	1,063	18	1.72	12.2
	1,064	19	1.82	12.2
	1,065	20	1.91	12.2
	1,066	21	2.01	12.2
	1,067	22	2.11	13.4
	1,068	23	2.20	13.4
	1,069	24	2.30	13.4
	1,070	25	2.39	13.4
	1,071	26	2.49	13.4
	1,072	27	2.58	13.9
	1,073	28	2.68	13.9
	1,074	29	2.78	13.9
	1,075	30	2.87	13.9
	1,076	31	2.97	14.3

1,077	32	3.06	14.3
1,078	33	3.16	14.6
1,079	34	3.25	14.6
1,080	35	3.35	14.6
1,081	36	3.44	14.6
1,082	37	3.54	14.6
1,083	38	3.64	14.6
1,084	39	3.73	14.6
1,085	40	3.83	15.3
1,086	41	3.92	15.6
1,087	42	4.02	15.6
1,088	43	4.11	15.6
1,089	44	4.21	15.6
1,090	45	4.31	15.6
1,091	46	4.40	16.0
1,092	47	4.50	16.3
1,093	48	4.59	16.8
1,094	49	4.69	16.8
1,095	50	4.78	16.8
1,096	51	4.88	16.8
1,097	52	4.98	16.8
1,098	53	5.07	16.8
1,099	54	5.17	16.8
1,100	55	5.26	16.8
1,101	56	5.36	16.8
1,102	57	5.45	16.8
1,103	58	5.55	17.3
1,104	59	5.65	18.1
1,105	60	5.74	18.1
1,106	61	5.84	18.1
1,107	62	5.93	18.7
1,108	63	6.03	18.7
1,109	64	6.12	20.4
1,110	65	6.22	20.4
1,111	66	6.32	20.8
1,112	67	6.41	20.8
1,113	68	6.51	21.2
1,114	69	6.60	21.2
1,115	70	6.70	21.2
1,116	71	6.79	21.2
1,117	72	6.89	21.2
1,118	73	6.99	21.2

1,119	74	7.08	22.1
1,120	75	7.18	22.1
1,121	76	7.27	22.5
1,122	77	7.37	23.3
1,123	78	7.46	23.3
1,124	79	7.56	23.3
1,125	80	7.66	23.3
1,126	81	7.75	23.3
1,127	82	7.85	23.7
1,128	83	7.94	23.7
1,129	84	8.04	23.7
1,130	85	8.13	23.7
1,131	86	8.23	24.3
1,132	87	8.33	24.3
1,133	88	8.42	24.3
1,134	89	8.52	26.4
1,135	90	8.61	27.0
1,136	91	8.71	28.1
1,137	92	8.80	28.5
1,138	93	8.90	28.5

令和7年最低賃金に関する基礎調査結果 (産業別最低賃金対象分)

青森労働局

1 目的

青森県内における中小・零細事業所の業種別、規模別又は性別等の賃金実態を見ることを目的とし、青森地方最低賃金審議会における最低賃金改正の検討資料としている。

2 調査の地域

青森県全域

3 調査産業

製造業、卸売・小売業、宿泊業・飲食業、サービス業ほか

4 調査対象事業所

製造業については100人未満

卸・小売業、宿泊業・飲食業、サービス業ほかについては30人未満の常用労働者を使用する民営事業所のうち、一定の方法により抽出した事業所(各種商品小売業のみ全規模)。

母集団は令和3年事業所センサスによるものである。

5 調査対象期日及び項目

原則として、令和7年6月1日現在の

ア 事業所に関する事項

主要な生産品の名称又は事業の内容、法人番号、労働者数

イ 労働者に関する事項

性、就業形態、年齢、勤続年数、職種又は仕事の内容、賃金形態、基本給額、精皆勤手当・通勤手当・家族手当及びその他の手当、月間所定労働日数、1日の所定労働時間数

について調査した。

6 集計方法

調査票を回収、集計した労働者数を母集団数(労働者数)に還元して総括表を作成する。

7 令和7年集計事業所数等及び労働者数（産業別最低賃金該当産業）

（1）母集団数及び集計事業所・労働者数

産業別	センサス上の数 （母集団）		基礎調査集計数	
	事業所数	労働者数	事業所数	労働者数
鉄鋼業 （100人未満）	23	490	24	286
電気機械器具等製造業 （100人未満）	110	3,362	66	1,296
各種商品小売業 （全規模）	26	1,856	8	124
自動車小売業 （30人未満）	734	5,082	249	2,312

（2）復元後の労働者数

上記の基礎調査集計労働者数を、センサス上の数（母集団）へ復元し、産業別の労働者数を次のとおりとした。

産業別	復元労働者数（人）		
	全数	産別適用者	産別適用除外者
鉄鋼業	487	455	32
電気機械器具等製造業	3,335	2,534	801
各種商品小売業	1,671	1,612	59
自動車小売業	5,146	4,749	397

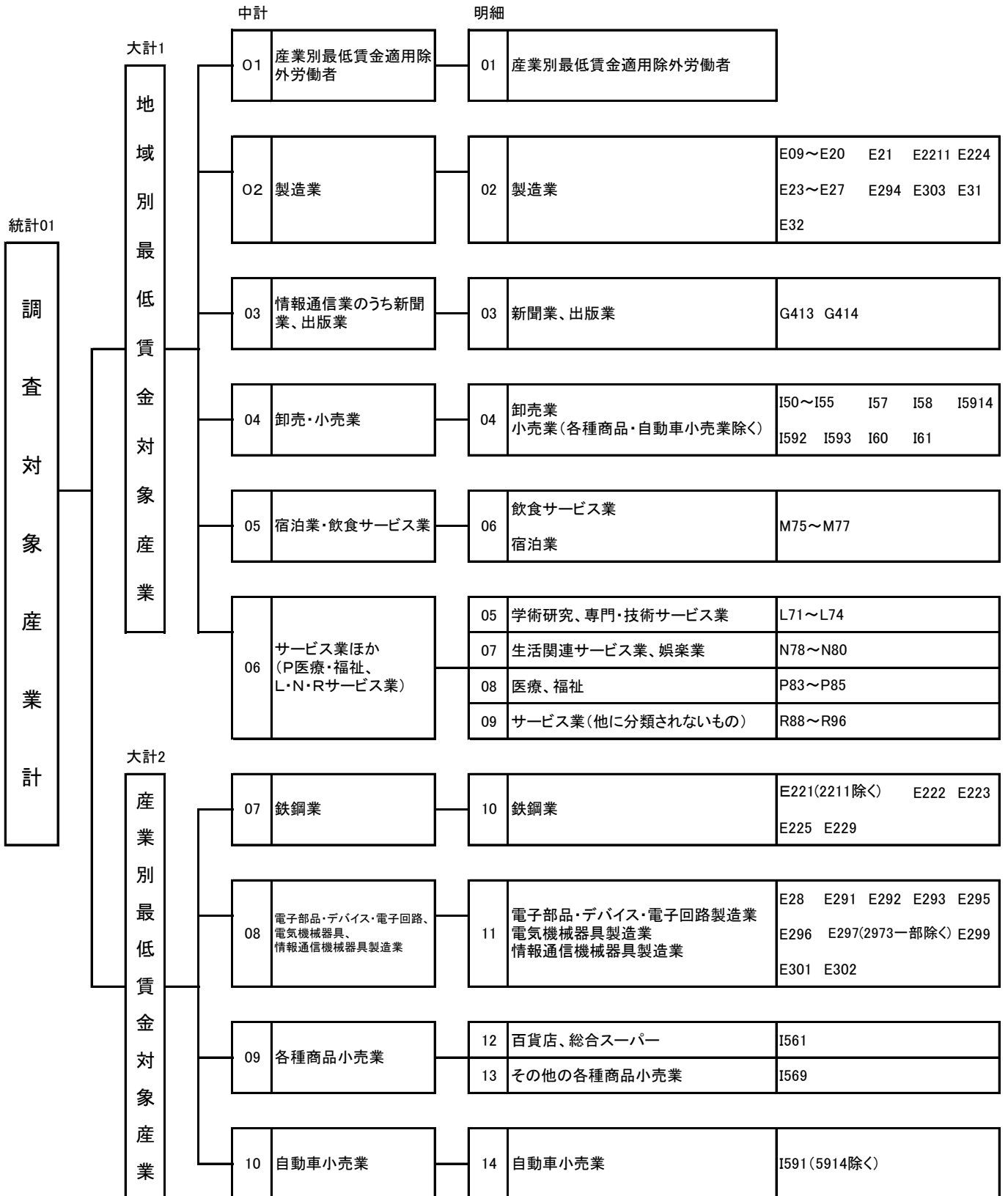
（3）総括表等の作成

上記の復元労働者のうち、産別適用者について総括表等を作成した。

（注1） 産業中分類、規模、地域ごとに復元して合計するため、誤差が生じることとなる。

最低賃金基礎調査集計系図

(青森県最低賃金・産業別最低賃金)



総括表(1) (産業・就業形態別の賃金額階級別、規模別、地域別、年齢別表)

07年

総括表(1)

産業：10鉄鋼業

就業形態：(全て)

産別適用除外除く

時間当り所定内賃金額 (3手当を除く)	合計	規模別			地域別			年齢別					
		1~9人	10~29人	30~99人	青森県(市部)	青森県(郡部)		17歳以下	18~19歳	20~54歳	55~59歳	60~64歳	65歳以上
計	455	51	253	150	358	97				324	68	63	
円	54	3	19	31	21	33				30	13	11	
- 1034	(11.9)	(6.6)	(7.6)	(20.9)	(5.8)	(34.5)				(9.3)	(19.6)	(16.8)	
1035 - 1035	54	3	19	31	21	33				30	13	11	
	(11.9)	(6.6)	(7.6)	(20.9)	(5.8)	(34.5)				(9.3)	(19.6)	(16.8)	
1036 - 1036	54	3	19	31	21	33				30	13	11	
	(11.9)	(6.6)	(7.6)	(20.9)	(5.8)	(34.5)				(9.3)	(19.6)	(16.8)	
1037 - 1037	54	3	19	31	21	33				30	13	11	
	(11.9)	(6.6)	(7.6)	(20.9)	(5.8)	(34.5)				(9.3)	(19.6)	(16.8)	
1038 - 1038	54	3	19	31	21	33				30	13	11	
	(11.9)	(6.6)	(7.6)	(20.9)	(5.8)	(34.5)				(9.3)	(19.6)	(16.8)	
1039 - 1039	56	3	21	31	22	33				32	13	11	
	(12.2)	(6.6)	(8.2)	(20.9)	(6.2)	(34.5)				(9.8)	(19.6)	(16.8)	
1040 - 1040	56	3	21	31	22	33				32	13	11	
	(12.2)	(6.6)	(8.2)	(20.9)	(6.2)	(34.5)				(9.8)	(19.6)	(16.8)	
1041 - 1041	56	3	21	31	22	33				32	13	11	
	(12.2)	(6.6)	(8.2)	(20.9)	(6.2)	(34.5)				(9.8)	(19.6)	(16.8)	
1042 - 1042	56	3	21	31	22	33				32	13	11	
	(12.2)	(6.6)	(8.2)	(20.9)	(6.2)	(34.5)				(9.8)	(19.6)	(16.8)	
1043 - 1043	56	3	21	31	22	33				32	13	11	
	(12.2)	(6.6)	(8.2)	(20.9)	(6.2)	(34.5)				(9.8)	(19.6)	(16.8)	
1044 - 1044	56	3	21	31	22	33				32	13	11	
	(12.2)	(6.6)	(8.2)	(20.9)	(6.2)	(34.5)				(9.8)	(19.6)	(16.8)	
1045 - 1045	56	3	21	31	22	33				32	13	11	
	(12.2)	(6.6)	(8.2)	(20.9)	(6.2)	(34.5)				(9.8)	(19.6)	(16.8)	
1046 - 1046	56	3	21	31	22	33				32	13	11	
	(12.2)	(6.6)	(8.2)	(20.9)	(6.2)	(34.5)				(9.8)	(19.6)	(16.8)	
1047 - 1047	56	3	21	31	22	33				32	13	11	
	(12.2)	(6.6)	(8.2)	(20.9)	(6.2)	(34.5)				(9.8)	(19.6)	(16.8)	
1048 - 1048	56	3	21	31	22	33				32	13	11	
	(12.2)	(6.6)	(8.2)	(20.9)	(6.2)	(34.5)				(9.8)	(19.6)	(16.8)	
1049 - 1049	56	3	21	31	22	33				32	13	11	
	(12.2)	(6.6)	(8.2)	(20.9)	(6.2)	(34.5)				(9.8)	(19.6)	(16.8)	
1050 - 1050	56	3	21	31	22	33				32	13	11	
	(12.2)	(6.6)	(8.2)	(20.9)	(6.2)	(34.5)				(9.8)	(19.6)	(16.8)	
1051 - 1051	56	3	21	31	22	33				32	13	11	
	(12.2)	(6.6)	(8.2)	(20.9)	(6.2)	(34.5)				(9.8)	(19.6)	(16.8)	
1052 - 1052	56	3	21	31	22	33				32	13	11	
	(12.2)	(6.6)	(8.2)	(20.9)	(6.2)	(34.5)				(9.8)	(19.6)	(16.8)	
1053 - 1053	56	3	21	31	22	33				32	13	11	
	(12.2)	(6.6)	(8.2)	(20.9)	(6.2)	(34.5)				(9.8)	(19.6)	(16.8)	
1054 - 1054	56	3	21	31	22	33				32	13	11	
	(12.2)	(6.6)	(8.2)	(20.9)	(6.2)	(34.5)				(9.8)	(19.6)	(16.8)	
1055 - 1055	56	3	21	31	22	33				32	13	11	
	(12.2)	(6.6)	(8.2)	(20.9)	(6.2)	(34.5)				(9.8)	(19.6)	(16.8)	
1056 - 1056	56	3	21	31	22	33				32	13	11	
	(12.2)	(6.6)	(8.2)	(20.9)	(6.2)	(34.5)				(9.8)	(19.6)	(16.8)	
1057 - 1057	56	3	21	31	22	33				32	13	11	
	(12.2)	(6.6)	(8.2)	(20.9)	(6.2)	(34.5)				(9.8)	(19.6)	(16.8)	
1058 - 1058	56	3	21	31	22	33				32	13	11	
	(12.2)	(6.6)	(8.2)	(20.9)	(6.2)	(34.5)				(9.8)	(19.6)	(16.8)	
1059 - 1059	56	3	21	31	22	33				32	13	11	
	(12.2)	(6.6)	(8.2)	(20.9)	(6.2)	(34.5)				(9.8)	(19.6)	(16.8)	

		56	3	21	31	22	33					32	13	11
1060 -	1060	(12.2)	(6.6)	(8.2)	(20.9)	(6.2)	(34.5)					(9.8)	(19.6)	(16.8)
		56	3	21	31	22	33					32	13	11
1061 -	1061	(12.2)	(6.6)	(8.2)	(20.9)	(6.2)	(34.5)					(9.8)	(19.6)	(16.8)
		56	3	21	31	22	33					32	13	11
1062 -	1062	(12.2)	(6.6)	(8.2)	(20.9)	(6.2)	(34.5)					(9.8)	(19.6)	(16.8)
		56	3	21	31	22	33					32	13	11
1063 -	1063	(12.2)	(6.6)	(8.2)	(20.9)	(6.2)	(34.5)					(9.8)	(19.6)	(16.8)
		56	3	21	31	22	33					32	13	11
1064	1064	(12.2)	(6.6)	(8.2)	(20.9)	(6.2)	(34.5)					(9.8)	(19.6)	(16.8)
		56	3	21	31	22	33					32	13	11
1065	1065	(12.2)	(6.6)	(8.2)	(20.9)	(6.2)	(34.5)					(9.8)	(19.6)	(16.8)
		61	3	21	37	28	33					33	13	14
1066	1066	(13.4)	(6.6)	(8.2)	(24.5)	(7.7)	(34.5)					(10.3)	(19.6)	(22.6)
		61	3	21	37	28	33					33	13	14
1067	1067	(13.4)	(6.6)	(8.2)	(24.5)	(7.7)	(34.5)					(10.3)	(19.6)	(22.6)
		61	3	21	37	28	33					33	13	14
1068	1068	(13.4)	(6.6)	(8.2)	(24.5)	(7.7)	(34.5)					(10.3)	(19.6)	(22.6)
		61	3	21	37	28	33					33	13	14
1069	1069	(13.4)	(6.6)	(8.2)	(24.5)	(7.7)	(34.5)					(10.3)	(19.6)	(22.6)
		61	3	21	37	28	33					33	13	14
1070	1070	(13.4)	(6.6)	(8.2)	(24.5)	(7.7)	(34.5)					(10.3)	(19.6)	(22.6)
		63	3	23	37	28	36					36	13	14
1071	1071	(13.9)	(6.6)	(9.1)	(24.5)	(7.7)	(36.9)					(11.0)	(19.6)	(22.6)
		63	3	23	37	28	36					36	13	14
1072	1072	(13.9)	(6.6)	(9.1)	(24.5)	(7.7)	(36.9)					(11.0)	(19.6)	(22.6)
		63	3	23	37	28	36					36	13	14
1073	1073	(13.9)	(6.6)	(9.1)	(24.5)	(7.7)	(36.9)					(11.0)	(19.6)	(22.6)
		63	3	23	37	28	36					36	13	14
1074	1074	(13.9)	(6.6)	(9.1)	(24.5)	(7.7)	(36.9)					(11.0)	(19.6)	(22.6)
		65	3	25	37	29	36					37	13	14
1075	1075	(14.3)	(6.6)	(9.7)	(24.5)	(8.1)	(36.9)					(11.5)	(19.6)	(22.6)
		65	3	25	37	29	36					37	13	14
1076	1076	(14.3)	(6.6)	(9.7)	(24.5)	(8.1)	(36.9)					(11.5)	(19.6)	(22.6)
		66	3	26	37	31	36					39	13	14
1077	1077	(14.6)	(6.6)	(10.3)	(24.5)	(8.5)	(36.9)					(12.0)	(19.6)	(22.6)
		66	3	26	37	31	36					39	13	14
1078	1078	(14.6)	(6.6)	(10.3)	(24.5)	(8.5)	(36.9)					(12.0)	(19.6)	(22.6)
		66	3	26	37	31	36					39	13	14
1079	1079	(14.6)	(6.6)	(10.3)	(24.5)	(8.5)	(36.9)					(12.0)	(19.6)	(22.6)
		66	3	26	37	31	36					39	13	14
1080	1080	(14.6)	(6.6)	(10.3)	(24.5)	(8.5)	(36.9)					(12.0)	(19.6)	(22.6)
		66	3	26	37	31	36					39	13	14
1081	1081	(14.6)	(6.6)	(10.3)	(24.5)	(8.5)	(36.9)					(12.0)	(19.6)	(22.6)
		66	3	26	37	31	36					39	13	14
1082	1082	(14.6)	(6.6)	(10.3)	(24.5)	(8.5)	(36.9)					(12.0)	(19.6)	(22.6)
		66	3	26	37	31	36					39	13	14
1083	1083	(14.6)	(6.6)	(10.3)	(24.5)	(8.5)	(36.9)					(12.0)	(19.6)	(22.6)
		70	3	28	39	34	36					40	13	16
1084	1084	(15.3)	(6.6)	(10.9)	(25.8)	(9.5)	(36.9)					(12.4)	(19.6)	(25.6)
		71	3	29	39	35	36					42	13	16
1085	1085	(15.6)	(6.6)	(11.5)	(25.8)	(9.9)	(36.9)					(12.9)	(19.6)	(25.6)
		71	3	29	39	35	36					42	13	16
1086	1086	(15.6)	(6.6)	(11.5)	(25.8)	(9.9)	(36.9)					(12.9)	(19.6)	(25.6)
		71	3	29	39	35	36					42	13	16
1087	1087	(15.6)	(6.6)	(11.5)	(25.8)	(9.9)	(36.9)					(12.9)	(19.6)	(25.6)
		71	3	29	39	35	36					42	13	16
1088	1088	(15.6)	(6.6)	(11.5)	(25.8)	(9.9)	(36.9)					(12.9)	(19.6)	(25.6)

		71	3	29	39	35	36				42	13	16
1089	1089	(15.6)	(6.6)	(11.5)	(25.8)	(9.9)	(36.9)				(12.9)	(19.6)	(25.6)
		73	3	31	39	37	36				43	13	16
1090	1090	(16.0)	(6.6)	(12.0)	(25.8)	(10.3)	(36.9)				(13.3)	(19.6)	(25.6)
		74	3	32	39	38	36				45	13	16
1091	1091	(16.3)	(6.6)	(12.6)	(25.8)	(10.7)	(36.9)				(13.8)	(19.6)	(25.6)
		76	3	34	39	38	38				47	13	16
1092	1092	(16.8)	(6.6)	(13.5)	(25.8)	(10.7)	(39.2)				(14.5)	(19.6)	(25.6)
		76	3	34	39	38	38				47	13	16
1093	1093	(16.8)	(6.6)	(13.5)	(25.8)	(10.7)	(39.2)				(14.5)	(19.6)	(25.6)
		76	3	34	39	38	38				47	13	16
1094	1094	(16.8)	(6.6)	(13.5)	(25.8)	(10.7)	(39.2)				(14.5)	(19.6)	(25.6)
		76	3	34	39	38	38				47	13	16
1095	1095	(16.8)	(6.6)	(13.5)	(25.8)	(10.7)	(39.2)				(14.5)	(19.6)	(25.6)
		76	3	34	39	38	38				47	13	16
1096	1096	(16.8)	(6.6)	(13.5)	(25.8)	(10.7)	(39.2)				(14.5)	(19.6)	(25.6)
		76	3	34	39	38	38				47	13	16
1097	1097	(16.8)	(6.6)	(13.5)	(25.8)	(10.7)	(39.2)				(14.5)	(19.6)	(25.6)
		76	3	34	39	38	38				47	13	16
1098	1098	(16.8)	(6.6)	(13.5)	(25.8)	(10.7)	(39.2)				(14.5)	(19.6)	(25.6)
		76	3	34	39	38	38				47	13	16
1099	1099	(16.8)	(6.6)	(13.5)	(25.8)	(10.7)	(39.2)				(14.5)	(19.6)	(25.6)
		76	3	34	39	38	38				47	13	16
1100	1100	(16.8)	(6.6)	(13.5)	(25.8)	(10.7)	(39.2)				(14.5)	(19.6)	(25.6)
		76	3	34	39	38	38				47	13	16
1101	1101	(16.8)	(6.6)	(13.5)	(25.8)	(10.7)	(39.2)				(14.5)	(19.6)	(25.6)
		79	3	37	39	38	40				49	13	16
1102	1102	(17.3)	(6.6)	(14.4)	(25.8)	(10.7)	(41.6)				(15.2)	(19.6)	(25.6)
		82	6	38	39	42	40				53	13	16
1103	1103	(18.1)	(10.8)	(15.0)	(25.8)	(11.7)	(41.6)				(16.3)	(19.6)	(25.6)
		82	6	38	39	42	40				53	13	16
1104	1104	(18.1)	(10.8)	(15.0)	(25.8)	(11.7)	(41.6)				(16.3)	(19.6)	(25.6)
		82	6	38	39	42	40				53	13	16
1105	1105	(18.1)	(10.8)	(15.0)	(25.8)	(11.7)	(41.6)				(16.3)	(19.6)	(25.6)
		85	6	41	39	45	40				56	13	16
1106	1106	(18.7)	(10.8)	(16.2)	(25.8)	(12.5)	(41.6)				(17.2)	(19.6)	(25.6)
		85	6	41	39	45	40				56	13	16
1107	1107	(18.7)	(10.8)	(16.2)	(25.8)	(12.5)	(41.6)				(17.2)	(19.6)	(25.6)
		93	6	41	46	52	40				60	15	18
1108	1108	(20.4)	(10.8)	(16.2)	(30.7)	(14.6)	(41.6)				(18.4)	(22.4)	(28.5)
		93	6	41	46	52	40				60	15	18
1109	1109	(20.4)	(10.8)	(16.2)	(30.7)	(14.6)	(41.6)				(18.4)	(22.4)	(28.5)
		95	8	41	46	54	40				62	15	18
1110	1110	(20.8)	(15.0)	(16.2)	(30.7)	(15.2)	(41.6)				(19.0)	(22.4)	(28.5)
		95	8	41	46	54	40				62	15	18
1111	1111	(20.8)	(15.0)	(16.2)	(30.7)	(15.2)	(41.6)				(19.0)	(22.4)	(28.5)
		96	8	43	46	56	40				63	15	18
1112	1112	(21.2)	(15.0)	(16.8)	(30.7)	(15.6)	(41.6)				(19.5)	(22.4)	(28.5)
		96	8	43	46	56	40				63	15	18
1113	1113	(21.2)	(15.0)	(16.8)	(30.7)	(15.6)	(41.6)				(19.5)	(22.4)	(28.5)
		96	8	43	46	56	40				63	15	18
1114	1114	(21.2)	(15.0)	(16.8)	(30.7)	(15.6)	(41.6)				(19.5)	(22.4)	(28.5)
		96	8	43	46	56	40				63	15	18
1115	1115	(21.2)	(15.0)	(16.8)	(30.7)	(15.6)	(41.6)				(19.5)	(22.4)	(28.5)
		96	8	43	46	56	40				63	15	18
1116	1116	(21.2)	(15.0)	(16.8)	(30.7)	(15.6)	(41.6)				(19.5)	(22.4)	(28.5)
		96	8	43	46	56	40				63	15	18
1117	1117	(21.2)	(15.0)	(16.8)	(30.7)	(15.6)	(41.6)				(19.5)	(22.4)	(28.5)

		101	8	47	46	60	40				68	15	18
1118	1118	(22.1)	(15.0)	(18.5)	(30.7)	(16.9)	(41.6)				(20.9)	(22.4)	(28.5)
		101	8	47	46	60	40				68	15	18
1119	1119	(22.1)	(15.0)	(18.5)	(30.7)	(16.9)	(41.6)				(20.9)	(22.4)	(28.5)
		102	8	48	46	62	40				68	15	19
1120	1120	(22.5)	(15.0)	(19.1)	(30.7)	(17.3)	(41.6)				(20.9)	(22.4)	(30.8)
		106	8	48	50	65	40				71	15	19
1121	1121	(23.3)	(15.0)	(19.1)	(33.1)	(18.3)	(41.6)				(22.0)	(22.4)	(30.8)
		106	8	48	50	65	40				71	15	19
1122	1122	(23.3)	(15.0)	(19.1)	(33.1)	(18.3)	(41.6)				(22.0)	(22.4)	(30.8)
		106	8	48	50	65	40				71	15	19
1123	1123	(23.3)	(15.0)	(19.1)	(33.1)	(18.3)	(41.6)				(22.0)	(22.4)	(30.8)
		106	8	48	50	65	40				71	15	19
1124	1124	(23.3)	(15.0)	(19.1)	(33.1)	(18.3)	(41.6)				(22.0)	(22.4)	(30.8)
		106	8	48	50	65	40				71	15	19
1125	1125	(23.3)	(15.0)	(19.1)	(33.1)	(18.3)	(41.6)				(22.0)	(22.4)	(30.8)
		108	8	48	52	67	40				73	15	19
1126	1126	(23.7)	(15.0)	(19.1)	(34.4)	(18.8)	(41.6)				(22.6)	(22.4)	(30.8)
		108	8	48	52	67	40				73	15	19
1127	1127	(23.7)	(15.0)	(19.1)	(34.4)	(18.8)	(41.6)				(22.6)	(22.4)	(30.8)
		108	8	48	52	67	40				73	15	19
1128	1128	(23.7)	(15.0)	(19.1)	(34.4)	(18.8)	(41.6)				(22.6)	(22.4)	(30.8)
		108	8	48	52	67	40				73	15	19
1129	1129	(23.7)	(15.0)	(19.1)	(34.4)	(18.8)	(41.6)				(22.6)	(22.4)	(30.8)
		111	8	51	52	70	40				76	15	19
1130	1130	(24.3)	(15.0)	(20.3)	(34.4)	(19.6)	(41.6)				(23.5)	(22.4)	(30.8)
		111	8	51	52	70	40				76	15	19
1131	1131	(24.3)	(15.0)	(20.3)	(34.4)	(19.6)	(41.6)				(23.5)	(22.4)	(30.8)
		111	8	51	52	70	40				76	15	19
1132	1132	(24.3)	(15.0)	(20.3)	(34.4)	(19.6)	(41.6)				(23.5)	(22.4)	(30.8)
		120	8	51	61	79	40				82	15	23
1133	1133	(26.4)	(15.0)	(20.3)	(40.5)	(22.2)	(41.6)				(25.2)	(22.4)	(36.7)
		123	8	54	61	82	40				85	15	23
1134	1134	(27.0)	(15.0)	(21.4)	(40.5)	(23.0)	(41.6)				(26.1)	(22.4)	(36.7)
		128	8	56	64	88	40				90	15	23
1135	1135	(28.1)	(15.0)	(22.0)	(43.0)	(24.5)	(41.6)				(27.7)	(22.4)	(36.7)
		129	8	57	64	89	40				91	15	23
1136	1136	(28.5)	(15.0)	(22.6)	(43.0)	(24.9)	(41.6)				(28.1)	(22.4)	(36.7)
		129	8	57	64	89	40				91	15	23
1137	1137	(28.5)	(15.0)	(22.6)	(43.0)	(24.9)	(41.6)				(28.1)	(22.4)	(36.7)
		131	8	59	64	91	40				93	15	23
1138	1138	(28.8)	(15.0)	(23.2)	(43.0)	(25.3)	(41.6)				(28.6)	(22.4)	(36.7)
		131	8	59	64	91	40				93	15	23
1139	1139	(28.8)	(15.0)	(23.2)	(43.0)	(25.3)	(41.6)				(28.6)	(22.4)	(36.7)
		131	8	59	64	91	40				93	15	23
1140	1140	(28.8)	(15.0)	(23.2)	(43.0)	(25.3)	(41.6)				(28.6)	(22.4)	(36.7)
		131	8	59	64	91	40				93	15	23
1141	1141	(28.8)	(15.0)	(23.2)	(43.0)	(25.3)	(41.6)				(28.6)	(22.4)	(36.7)
		134	8	62	64	93	40				94	17	23
1142	1142	(29.4)	(15.0)	(24.3)	(43.0)	(26.1)	(41.6)				(29.0)	(24.5)	(36.7)
		137	8	65	64	96	40				97	17	23
1143	1143	(30.1)	(15.0)	(25.5)	(43.0)	(27.0)	(41.6)				(30.0)	(24.5)	(36.7)
		137	8	65	64	96	40				97	17	23
1144	1144	(30.1)	(15.0)	(25.5)	(43.0)	(27.0)	(41.6)				(30.0)	(24.5)	(36.7)
		137	8	65	64	96	40				97	17	23
1145	1145	(30.1)	(15.0)	(25.5)	(43.0)	(27.0)	(41.6)				(30.0)	(24.5)	(36.7)
		140	8	68	64	99	40				100	17	23
1146	1149	(30.7)	(15.0)	(26.7)	(43.0)	(27.8)	(41.6)				(30.9)	(24.5)	(36.7)

1150	1159	147 (32.3)	8 (15.0)	73 (28.7)	66 (44.2)	104 (29.1)	43 (44.0)				105 (32.3)	17 (24.5)	25 (40.3)
1160	1169	154 (33.9)	8 (15.0)	78 (30.8)	68 (45.6)	107 (29.9)	47 (48.6)				108 (33.5)	18 (26.7)	28 (44.0)
1170	1179	154 (33.9)	8 (15.0)	78 (30.8)	68 (45.6)	107 (29.9)	47 (48.6)				108 (33.5)	18 (26.7)	28 (44.0)
1180	1189	161 (35.5)	8 (15.0)	83 (32.9)	70 (46.8)	112 (31.3)	49 (50.9)				116 (35.7)	18 (26.7)	28 (44.0)
1190	1199	164 (36.1)	8 (15.0)	86 (34.0)	70 (46.8)	115 (32.1)	49 (50.9)				118 (36.6)	18 (26.7)	28 (44.0)
1200	1299	224 (49.2)	15 (30.0)	120 (47.3)	89 (59.1)	166 (46.5)	58 (59.3)				163 (50.2)	24 (35.3)	37 (58.9)
1300	1399	291 (64.0)	26 (51.6)	159 (62.8)	105 (70.2)	224 (62.6)	67 (69.0)				209 (64.4)	38 (56.1)	44 (70.2)
1400	1499	329 (72.4)	29 (56.3)	182 (71.8)	118 (78.9)	256 (71.5)	74 (76.0)				238 (73.4)	43 (63.2)	49 (77.2)
1500	1599	363 (79.8)	29 (56.3)	210 (82.7)	124 (82.8)	280 (78.3)	83 (85.4)				265 (81.7)	46 (67.5)	52 (83.2)
1600	1699	384 (84.5)	31 (60.5)	221 (87.4)	132 (87.7)	301 (84.2)	83 (85.4)				280 (86.4)	47 (69.7)	57 (90.2)
1700	1799	394 (86.6)	34 (67.1)	226 (89.1)	134 (89.0)	310 (86.6)	84 (86.6)				288 (88.7)	49 (72.9)	57 (90.2)
1800	1899	402 (88.4)	36 (71.3)	232 (91.5)	134 (89.0)	318 (88.8)	84 (86.6)				292 (90.1)	51 (75.1)	59 (93.7)
1900	1999	405 (89.0)	38 (73.7)	232 (91.5)	135 (90.2)	320 (89.4)	85 (87.9)				295 (91.1)	51 (75.1)	59 (93.7)
2000		455 (100.0)	51 (100.0)	253 (100.0)	150 (100.0)	358 (100.0)	97 (100.0)				324 (100.0)	68 (100.0)	63 (100.0)
月平均賃金額		241,386	270,510	243,227	228,358	243,613	233,169				239,459	270,420	220,091
時間当平均賃金額		1,416	1,669	1,410	1,339	1,433	1,351				1,399	1,591	1,315
月一人当たり労働時間数		170	159	172	171	170	173				171	169	167
第1・20分位数		942	1,009	1,009	942	1,034	942				953	942	942
第1・10分位数		1,009	1,103	1,077	942	1,090	942				1,066	945	953
第1・4分位数		1,133	1,250	1,143	1,084	1,138	942				1,133	1,168	1,084
中位		1,311	1,386	1,312	1,209	1,325	1,185				1,297	1,342	1,219
四分位偏差係数		0.1613	0.3142	0.1574	0.1518	0.1634	0.2312				0.1546	0.2589	0.1411

【上段】

累積労働者数

【下段】

累積構成比

総括表(2) (産業・就業形態別の賃金額階級別、性別年齢別表)

07年

総括表(2)

産業：10鉄鋼業

就業形態：(全て)

産別適用除外除く

時間当り所定内賃金額 (3手当を除く)	合計	男							女						
		男性計	17歳以下	18~19歳	20~54歳	55~59歳	60~64歳	65歳以上	女性計	17歳以下	18~19歳	20~54歳	55~59歳	60~64歳	65歳以上
計	455	375			273	50	52		80			51	18	11	
円	54	9			8		1		45			22	13	9	
- 1,034	(11.9)	(2.5)			(2.9)		(2.8)		(55.9)			(43.5)	(73.3)	(86.0)	
1,035 - 1,035	54	9			8		1		45			22	13	9	
	(11.9)	(2.5)			(2.9)		(2.8)		(55.9)			(43.5)	(73.3)	(86.0)	
1,036 - 1,036	54	9			8		1		45			22	13	9	
	(11.9)	(2.5)			(2.9)		(2.8)		(55.9)			(43.5)	(73.3)	(86.0)	
1,037 - 1,037	54	9			8		1		45			22	13	9	
	(11.9)	(2.5)			(2.9)		(2.8)		(55.9)			(43.5)	(73.3)	(86.0)	
1,038 - 1,038	54	9			8		1		45			22	13	9	
	(11.9)	(2.5)			(2.9)		(2.8)		(55.9)			(43.5)	(73.3)	(86.0)	
1,039 - 1,039	56	9			8		1		46			24	13	9	
	(12.2)	(2.5)			(2.9)		(2.8)		(57.8)			(46.4)	(73.3)	(86.0)	
1,040 - 1,040	56	9			8		1		46			24	13	9	
	(12.2)	(2.5)			(2.9)		(2.8)		(57.8)			(46.4)	(73.3)	(86.0)	
1,041 - 1,041	56	9			8		1		46			24	13	9	
	(12.2)	(2.5)			(2.9)		(2.8)		(57.8)			(46.4)	(73.3)	(86.0)	
1,042 - 1,042	56	9			8		1		46			24	13	9	
	(12.2)	(2.5)			(2.9)		(2.8)		(57.8)			(46.4)	(73.3)	(86.0)	
1,043 - 1,043	56	9			8		1		46			24	13	9	
	(12.2)	(2.5)			(2.9)		(2.8)		(57.8)			(46.4)	(73.3)	(86.0)	
1,044 - 1,044	56	9			8		1		46			24	13	9	
	(12.2)	(2.5)			(2.9)		(2.8)		(57.8)			(46.4)	(73.3)	(86.0)	
1,045 - 1,045	56	9			8		1		46			24	13	9	
	(12.2)	(2.5)			(2.9)		(2.8)		(57.8)			(46.4)	(73.3)	(86.0)	
1,046 - 1,046	56	9			8		1		46			24	13	9	
	(12.2)	(2.5)			(2.9)		(2.8)		(57.8)			(46.4)	(73.3)	(86.0)	
1,047 - 1,047	56	9			8		1		46			24	13	9	
	(12.2)	(2.5)			(2.9)		(2.8)		(57.8)			(46.4)	(73.3)	(86.0)	
1,048 - 1,048	56	9			8		1		46			24	13	9	
	(12.2)	(2.5)			(2.9)		(2.8)		(57.8)			(46.4)	(73.3)	(86.0)	
1,049 - 1,049	56	9			8		1		46			24	13	9	
	(12.2)	(2.5)			(2.9)		(2.8)		(57.8)			(46.4)	(73.3)	(86.0)	
1,050 - 1,050	56	9			8		1		46			24	13	9	
	(12.2)	(2.5)			(2.9)		(2.8)		(57.8)			(46.4)	(73.3)	(86.0)	
1,051 - 1,051	56	9			8		1		46			24	13	9	
	(12.2)	(2.5)			(2.9)		(2.8)		(57.8)			(46.4)	(73.3)	(86.0)	
1,052 - 1,052	56	9			8		1		46			24	13	9	
	(12.2)	(2.5)			(2.9)		(2.8)		(57.8)			(46.4)	(73.3)	(86.0)	
1,053 - 1,053	56	9			8		1		46			24	13	9	
	(12.2)	(2.5)			(2.9)		(2.8)		(57.8)			(46.4)	(73.3)	(86.0)	
1,054 - 1,054	56	9			8		1		46			24	13	9	
	(12.2)	(2.5)			(2.9)		(2.8)		(57.8)			(46.4)	(73.3)	(86.0)	
1,055 - 1,055	56	9			8		1		46			24	13	9	
	(12.2)	(2.5)			(2.9)		(2.8)		(57.8)			(46.4)	(73.3)	(86.0)	
1,056 - 1,056	56	9			8		1		46			24	13	9	
	(12.2)	(2.5)			(2.9)		(2.8)		(57.8)			(46.4)	(73.3)	(86.0)	
1,057 - 1,057	56	9			8		1		46			24	13	9	
	(12.2)	(2.5)			(2.9)		(2.8)		(57.8)			(46.4)	(73.3)	(86.0)	
1,058 - 1,058	56	9			8		1		46			24	13	9	
	(12.2)	(2.5)			(2.9)		(2.8)		(57.8)			(46.4)	(73.3)	(86.0)	
1,059 - 1,059	56	9			8		1		46			24	13	9	
	(12.2)	(2.5)			(2.9)		(2.8)		(57.8)			(46.4)	(73.3)	(86.0)	

1,060	-	1,060	56 (12.2)	9 (2.5)			8 (2.9)	1 (2.8)		46 (57.8)			24 (46.4)	13 (73.3)	9 (86.0)
1,061	-	1,061	56 (12.2)	9 (2.5)			8 (2.9)	1 (2.8)		46 (57.8)			24 (46.4)	13 (73.3)	9 (86.0)
1,062	-	1,062	56 (12.2)	9 (2.5)			8 (2.9)	1 (2.8)		46 (57.8)			24 (46.4)	13 (73.3)	9 (86.0)
1,063	-	1,063	56 (12.2)	9 (2.5)			8 (2.9)	1 (2.8)		46 (57.8)			24 (46.4)	13 (73.3)	9 (86.0)
1,064		1,064	56 (12.2)	9 (2.5)			8 (2.9)	1 (2.8)		46 (57.8)			24 (46.4)	13 (73.3)	9 (86.0)
1,065		1,065	56 (12.2)	9 (2.5)			8 (2.9)	1 (2.8)		46 (57.8)			24 (46.4)	13 (73.3)	9 (86.0)
1,066		1,066	61 (13.4)	15 (4.0)			10 (3.6)	5 (9.8)		46 (57.8)			24 (46.4)	13 (73.3)	9 (86.0)
1,067		1,067	61 (13.4)	15 (4.0)			10 (3.6)	5 (9.8)		46 (57.8)			24 (46.4)	13 (73.3)	9 (86.0)
1,068		1,068	61 (13.4)	15 (4.0)			10 (3.6)	5 (9.8)		46 (57.8)			24 (46.4)	13 (73.3)	9 (86.0)
1,069		1,069	61 (13.4)	15 (4.0)			10 (3.6)	5 (9.8)		46 (57.8)			24 (46.4)	13 (73.3)	9 (86.0)
1,070		1,070	61 (13.4)	15 (4.0)			10 (3.6)	5 (9.8)		46 (57.8)			24 (46.4)	13 (73.3)	9 (86.0)
1,071		1,071	63 (13.9)	15 (4.0)			10 (3.6)	5 (9.8)		48 (60.6)			26 (50.9)	13 (73.3)	9 (86.0)
1,072		1,072	63 (13.9)	15 (4.0)			10 (3.6)	5 (9.8)		48 (60.6)			26 (50.9)	13 (73.3)	9 (86.0)
1,073		1,073	63 (13.9)	15 (4.0)			10 (3.6)	5 (9.8)		48 (60.6)			26 (50.9)	13 (73.3)	9 (86.0)
1,074		1,074	63 (13.9)	15 (4.0)			10 (3.6)	5 (9.8)		48 (60.6)			26 (50.9)	13 (73.3)	9 (86.0)
1,075		1,075	65 (14.3)	16 (4.4)			11 (4.1)	5 (9.8)		48 (60.6)			26 (50.9)	13 (73.3)	9 (86.0)
1,076		1,076	65 (14.3)	16 (4.4)			11 (4.1)	5 (9.8)		48 (60.6)			26 (50.9)	13 (73.3)	9 (86.0)
1,077		1,077	66 (14.6)	18 (4.8)			13 (4.7)	5 (9.8)		48 (60.6)			26 (50.9)	13 (73.3)	9 (86.0)
1,078		1,078	66 (14.6)	18 (4.8)			13 (4.7)	5 (9.8)		48 (60.6)			26 (50.9)	13 (73.3)	9 (86.0)
1,079		1,079	66 (14.6)	18 (4.8)			13 (4.7)	5 (9.8)		48 (60.6)			26 (50.9)	13 (73.3)	9 (86.0)
1,080		1,080	66 (14.6)	18 (4.8)			13 (4.7)	5 (9.8)		48 (60.6)			26 (50.9)	13 (73.3)	9 (86.0)
1,081		1,081	66 (14.6)	18 (4.8)			13 (4.7)	5 (9.8)		48 (60.6)			26 (50.9)	13 (73.3)	9 (86.0)
1,082		1,082	66 (14.6)	18 (4.8)			13 (4.7)	5 (9.8)		48 (60.6)			26 (50.9)	13 (73.3)	9 (86.0)
1,083		1,083	66 (14.6)	18 (4.8)			13 (4.7)	5 (9.8)		48 (60.6)			26 (50.9)	13 (73.3)	9 (86.0)
1,084		1,084	70 (15.3)	20 (5.3)			13 (4.7)	7 (13.4)		50 (62.5)			28 (53.8)	13 (73.3)	9 (86.0)
1,085		1,085	71 (15.6)	21 (5.7)			14 (5.2)	7 (13.4)		50 (62.5)			28 (53.8)	13 (73.3)	9 (86.0)
1,086		1,086	71 (15.6)	21 (5.7)			14 (5.2)	7 (13.4)		50 (62.5)			28 (53.8)	13 (73.3)	9 (86.0)
1,087		1,087	71 (15.6)	21 (5.7)			14 (5.2)	7 (13.4)		50 (62.5)			28 (53.8)	13 (73.3)	9 (86.0)
1,088		1,088	71 (15.6)	21 (5.7)			14 (5.2)	7 (13.4)		50 (62.5)			28 (53.8)	13 (73.3)	9 (86.0)

1,089	1,089	71 (15.6)	21 (5.7)			14 (5.2)		7 (13.4)			50 (62.5)			28 (53.8)	13 (73.3)	9 (86.0)
1,090	1,090	73 (16.0)	23 (6.0)			16 (5.7)		7 (13.4)			50 (62.5)			28 (53.8)	13 (73.3)	9 (86.0)
1,091	1,091	74 (16.3)	24 (6.4)			17 (6.3)		7 (13.4)			50 (62.5)			28 (53.8)	13 (73.3)	9 (86.0)
1,092	1,092	76 (16.8)	26 (7.1)			19 (7.1)		7 (13.4)			50 (62.5)			28 (53.8)	13 (73.3)	9 (86.0)
1,093	1,093	76 (16.8)	26 (7.1)			19 (7.1)		7 (13.4)			50 (62.5)			28 (53.8)	13 (73.3)	9 (86.0)
1,094	1,094	76 (16.8)	26 (7.1)			19 (7.1)		7 (13.4)			50 (62.5)			28 (53.8)	13 (73.3)	9 (86.0)
1,095	1,095	76 (16.8)	26 (7.1)			19 (7.1)		7 (13.4)			50 (62.5)			28 (53.8)	13 (73.3)	9 (86.0)
1,096	1,096	76 (16.8)	26 (7.1)			19 (7.1)		7 (13.4)			50 (62.5)			28 (53.8)	13 (73.3)	9 (86.0)
1,097	1,097	76 (16.8)	26 (7.1)			19 (7.1)		7 (13.4)			50 (62.5)			28 (53.8)	13 (73.3)	9 (86.0)
1,098	1,098	76 (16.8)	26 (7.1)			19 (7.1)		7 (13.4)			50 (62.5)			28 (53.8)	13 (73.3)	9 (86.0)
1,099	1,099	76 (16.8)	26 (7.1)			19 (7.1)		7 (13.4)			50 (62.5)			28 (53.8)	13 (73.3)	9 (86.0)
1,100	1,100	76 (16.8)	26 (7.1)			19 (7.1)		7 (13.4)			50 (62.5)			28 (53.8)	13 (73.3)	9 (86.0)
1,101	1,101	76 (16.8)	26 (7.1)			19 (7.1)		7 (13.4)			50 (62.5)			28 (53.8)	13 (73.3)	9 (86.0)
1,102	1,102	79 (17.3)	29 (7.7)			22 (8.0)		7 (13.4)			50 (62.5)			28 (53.8)	13 (73.3)	9 (86.0)
1,103	1,103	82 (18.1)	32 (8.6)			25 (9.3)		7 (13.4)			50 (62.5)			28 (53.8)	13 (73.3)	9 (86.0)
1,104	1,104	82 (18.1)	32 (8.6)			25 (9.3)		7 (13.4)			50 (62.5)			28 (53.8)	13 (73.3)	9 (86.0)
1,105	1,105	82 (18.1)	32 (8.6)			25 (9.3)		7 (13.4)			50 (62.5)			28 (53.8)	13 (73.3)	9 (86.0)
1,106	1,106	85 (18.7)	35 (9.4)			28 (10.4)		7 (13.4)			50 (62.5)			28 (53.8)	13 (73.3)	9 (86.0)
1,107	1,107	85 (18.7)	35 (9.4)			28 (10.4)		7 (13.4)			50 (62.5)			28 (53.8)	13 (73.3)	9 (86.0)
1,108	1,108	93 (20.4)	43 (11.4)			32 (11.7)	2 (3.7)	9 (16.9)			50 (62.5)			28 (53.8)	13 (73.3)	9 (86.0)
1,109	1,109	93 (20.4)	43 (11.4)			32 (11.7)	2 (3.7)	9 (16.9)			50 (62.5)			28 (53.8)	13 (73.3)	9 (86.0)
1,110	1,110	95 (20.8)	45 (12.0)			34 (12.5)	2 (3.7)	9 (16.9)			50 (62.5)			28 (53.8)	13 (73.3)	9 (86.0)
1,111	1,111	95 (20.8)	45 (12.0)			34 (12.5)	2 (3.7)	9 (16.9)			50 (62.5)			28 (53.8)	13 (73.3)	9 (86.0)
1,112	1,112	96 (21.2)	46 (12.4)			36 (13.1)	2 (3.7)	9 (16.9)			50 (62.5)			28 (53.8)	13 (73.3)	9 (86.0)
1,113	1,113	96 (21.2)	46 (12.4)			36 (13.1)	2 (3.7)	9 (16.9)			50 (62.5)			28 (53.8)	13 (73.3)	9 (86.0)
1,114	1,114	96 (21.2)	46 (12.4)			36 (13.1)	2 (3.7)	9 (16.9)			50 (62.5)			28 (53.8)	13 (73.3)	9 (86.0)
1,115	1,115	96 (21.2)	46 (12.4)			36 (13.1)	2 (3.7)	9 (16.9)			50 (62.5)			28 (53.8)	13 (73.3)	9 (86.0)
1,116	1,116	96 (21.2)	46 (12.4)			36 (13.1)	2 (3.7)	9 (16.9)			50 (62.5)			28 (53.8)	13 (73.3)	9 (86.0)
1,117	1,117	96 (21.2)	46 (12.4)			36 (13.1)	2 (3.7)	9 (16.9)			50 (62.5)			28 (53.8)	13 (73.3)	9 (86.0)

1,118	1,118	101 (22.1)	49 (13.1)			39 (14.1)	2 (3.7)	9 (16.9)		51 (64.3)			29 (56.7)	13 (73.3)	9 (86.0)
1,119	1,119	101 (22.1)	49 (13.1)			39 (14.1)	2 (3.7)	9 (16.9)		51 (64.3)			29 (56.7)	13 (73.3)	9 (86.0)
1,120	1,120	102 (22.5)	51 (13.5)			39 (14.1)	2 (3.7)	10 (19.7)		51 (64.3)			29 (56.7)	13 (73.3)	9 (86.0)
1,121	1,121	106 (23.3)	54 (14.5)			42 (15.5)	2 (3.7)	10 (19.7)		51 (64.3)			29 (56.7)	13 (73.3)	9 (86.0)
1,122	1,122	106 (23.3)	54 (14.5)			42 (15.5)	2 (3.7)	10 (19.7)		51 (64.3)			29 (56.7)	13 (73.3)	9 (86.0)
1,123	1,123	106 (23.3)	54 (14.5)			42 (15.5)	2 (3.7)	10 (19.7)		51 (64.3)			29 (56.7)	13 (73.3)	9 (86.0)
1,124	1,124	106 (23.3)	54 (14.5)			42 (15.5)	2 (3.7)	10 (19.7)		51 (64.3)			29 (56.7)	13 (73.3)	9 (86.0)
1,125	1,125	106 (23.3)	54 (14.5)			42 (15.5)	2 (3.7)	10 (19.7)		51 (64.3)			29 (56.7)	13 (73.3)	9 (86.0)
1,126	1,126	108 (23.7)	56 (15.0)			44 (16.2)	2 (3.7)	10 (19.7)		51 (64.3)			29 (56.7)	13 (73.3)	9 (86.0)
1,127	1,127	108 (23.7)	56 (15.0)			44 (16.2)	2 (3.7)	10 (19.7)		51 (64.3)			29 (56.7)	13 (73.3)	9 (86.0)
1,128	1,128	108 (23.7)	56 (15.0)			44 (16.2)	2 (3.7)	10 (19.7)		51 (64.3)			29 (56.7)	13 (73.3)	9 (86.0)
1,129	1,129	108 (23.7)	56 (15.0)			44 (16.2)	2 (3.7)	10 (19.7)		51 (64.3)			29 (56.7)	13 (73.3)	9 (86.0)
1,130	1,130	111 (24.3)	59 (15.8)			47 (17.3)	2 (3.7)	10 (19.7)		51 (64.3)			29 (56.7)	13 (73.3)	9 (86.0)
1,131	1,131	111 (24.3)	59 (15.8)			47 (17.3)	2 (3.7)	10 (19.7)		51 (64.3)			29 (56.7)	13 (73.3)	9 (86.0)
1,132	1,132	111 (24.3)	59 (15.8)			47 (17.3)	2 (3.7)	10 (19.7)		51 (64.3)			29 (56.7)	13 (73.3)	9 (86.0)
1,133	1,133	120 (26.4)	68 (18.3)			53 (19.3)	2 (3.7)	14 (26.7)		51 (64.3)			29 (56.7)	13 (73.3)	9 (86.0)
1,134	1,134	123 (27.0)	71 (19.0)			56 (20.4)	2 (3.7)	14 (26.7)		51 (64.3)			29 (56.7)	13 (73.3)	9 (86.0)
1,135	1,135	128 (28.1)	77 (20.4)			61 (22.2)	2 (3.7)	14 (26.7)		51 (64.3)			29 (56.7)	13 (73.3)	9 (86.0)
1,136	1,136	129 (28.5)	78 (20.8)			62 (22.8)	2 (3.7)	14 (26.7)		51 (64.3)			29 (56.7)	13 (73.3)	9 (86.0)
1,137	1,137	129 (28.5)	78 (20.8)			62 (22.8)	2 (3.7)	14 (26.7)		51 (64.3)			29 (56.7)	13 (73.3)	9 (86.0)
1,138	1,138	131 (28.8)	78 (20.8)			62 (22.8)	2 (3.7)	14 (26.7)		53 (66.2)			30 (59.6)	13 (73.3)	9 (86.0)
1,139	1,139	131 (28.8)	78 (20.8)			62 (22.8)	2 (3.7)	14 (26.7)		53 (66.2)			30 (59.6)	13 (73.3)	9 (86.0)
1,140	1,140	131 (28.8)	78 (20.8)			62 (22.8)	2 (3.7)	14 (26.7)		53 (66.2)			30 (59.6)	13 (73.3)	9 (86.0)
1,141	1,141	131 (28.8)	78 (20.8)			62 (22.8)	2 (3.7)	14 (26.7)		53 (66.2)			30 (59.6)	13 (73.3)	9 (86.0)
1,142	1,142	134 (29.4)	80 (21.2)			64 (23.3)	2 (3.7)	14 (26.7)		54 (68.0)			30 (59.6)	15 (81.4)	9 (86.0)
1,143	1,143	137 (30.1)	82 (22.0)			67 (24.4)	2 (3.7)	14 (26.7)		54 (68.0)			30 (59.6)	15 (81.4)	9 (86.0)
1,144	1,144	137 (30.1)	82 (22.0)			67 (24.4)	2 (3.7)	14 (26.7)		54 (68.0)			30 (59.6)	15 (81.4)	9 (86.0)
1,145	1,145	137 (30.1)	82 (22.0)			67 (24.4)	2 (3.7)	14 (26.7)		54 (68.0)			30 (59.6)	15 (81.4)	9 (86.0)
1,146	1,149	140 (30.7)	84 (22.4)			68 (25.0)	2 (3.7)	14 (26.7)		56 (69.9)			32 (62.4)	15 (81.4)	9 (86.0)

1,150	1,159	147 (32.3)	89 (23.8)			71 (26.0)	2 (3.7)	16 (31.1)			58 (72.2)		34 (66.1)	15 (81.4)	9 (86.0)
1,160	1,169	154 (33.9)	97 (25.8)			75 (27.4)	3 (6.7)	19 (35.5)			58 (72.2)		34 (66.1)	15 (81.4)	9 (86.0)
1,170	1,179	154 (33.9)	97 (25.8)			75 (27.4)	3 (6.7)	19 (35.5)			58 (72.2)		34 (66.1)	15 (81.4)	9 (86.0)
1,180	1,189	161 (35.5)	104 (27.7)			82 (30.0)	3 (6.7)	19 (35.5)			58 (72.2)		34 (66.1)	15 (81.4)	9 (86.0)
1,190	1,199	164 (36.1)	107 (28.4)			85 (31.0)	3 (6.7)	19 (35.5)			58 (72.2)		34 (66.1)	15 (81.4)	9 (86.0)
1,200	1,299	224 (49.2)	154 (41.0)			120 (44.1)	7 (14.1)	27 (50.6)			70 (87.7)		43 (83.2)	17 (93.3)	11 (100.0)
1,300	1,399	291 (64.0)	218 (58.1)			163 (59.8)	21 (42.5)	34 (64.2)			73 (91.4)		46 (89.0)	17 (93.3)	
1,400	1,499	329 (72.4)	256 (68.4)			192 (70.5)	26 (52.1)	38 (72.6)			73 (91.4)		46 (89.0)	17 (93.3)	
1,500	1,599	363 (79.8)	287 (76.7)			217 (79.5)	29 (58.1)	42 (79.8)			75 (94.3)		48 (93.5)	17 (93.3)	
1,600	1,699	384 (84.5)	307 (81.9)			230 (84.4)	30 (61.1)	46 (88.3)			77 (96.6)		50 (97.1)	17 (93.3)	
1,700	1,799	394 (86.6)	317 (84.5)			238 (87.2)	32 (65.4)	46 (88.3)			77 (96.6)		50 (97.1)	17 (93.3)	
1,800	1,899	402 (88.4)	325 (86.6)			242 (88.8)	34 (68.6)	48 (92.4)			77 (96.6)		50 (97.1)	17 (93.3)	
1,900	1,999	405 (89.0)	328 (87.4)			245 (89.9)	34 (68.4)	48 (92.4)			77 (96.6)		50 (97.1)	17 (93.3)	
2,000		455 (100.0)	375 (100.0)			273 (100.0)	50 (100.0)	52 (100.0)			80 (100.0)		51 (100.0)	18 (100.0)	
月平均賃金額		241,386	253,312			247,228	307,615	233,637			185,386		197,998	168,756	152,887
時間当たり賃金額		1,416	1,477			1,442	1,775	1,379			1,126		1,166	1,088	997
月一人当たり労働時間数		170	171			171	173	170			165		170	158	153
第1・20分位数		942	1,084			1,085	1,168	1,066			939		942	942	942
第1・10分位数		1,009	1,108			1,106	1,200	1,084			942		942	942	942
第1・4分位数		1,133	1,165			1,155	1,327	1,133			942		942	942	942
中位		1,311	1,340			1,333	1,461	1,285			1,009		1,071	973	953
四分位偏差係数		0.1613	0.1515			0.1560	0.2885	0.1459			0.1427		0.1391	0.1028	0.0304

【上段】 累積労働者数

【下段】 累積構成比

総括表(1) (産業・就業形態別の賃金額階級別、規模別、地域別、年齢別表)

07年

総括表(1)

産業：10鉄鋼業

就業形態：一般

産別適用除外除く

時間当り所定内賃金額 (3手当を除く)	合計	規模別			地域別			年齢別					
		1～9人	10～29人	30～99人	青森県(市部)	青森県(郡部)		17歳以下	18～19歳	20～54歳	55～59歳	60～64歳	65歳以上
計	442	43	252	146	346	96				319	64	60	
円	49		19	29	17	32				30	11	7	
- 1034	(11.1)		(7.7)	(20.1)	(4.8)	(33.7)				(9.5)	(18.0)	(12.1)	
1035 - 1035	49		19	29	17	32				30	11	7	
	(11.1)		(7.7)	(20.1)	(4.8)	(33.7)				(9.5)	(18.0)	(12.1)	
1036 - 1036	49		19	29	17	32				30	11	7	
	(11.1)		(7.7)	(20.1)	(4.8)	(33.7)				(9.5)	(18.0)	(12.1)	
1037 - 1037	49		19	29	17	32				30	11	7	
	(11.1)		(7.7)	(20.1)	(4.8)	(33.7)				(9.5)	(18.0)	(12.1)	
1038 - 1038	49		19	29	17	32				30	11	7	
	(11.1)		(7.7)	(20.1)	(4.8)	(33.7)				(9.5)	(18.0)	(12.1)	
1039 - 1039	50		21	29	18	32				32	11	7	
	(11.4)		(8.3)	(20.1)	(5.2)	(33.7)				(9.9)	(18.0)	(12.1)	
1040 - 1040	50		21	29	18	32				32	11	7	
	(11.4)		(8.3)	(20.1)	(5.2)	(33.7)				(9.9)	(18.0)	(12.1)	
1041 - 1041	50		21	29	18	32				32	11	7	
	(11.4)		(8.3)	(20.1)	(5.2)	(33.7)				(9.9)	(18.0)	(12.1)	
1042 - 1042	50		21	29	18	32				32	11	7	
	(11.4)		(8.3)	(20.1)	(5.2)	(33.7)				(9.9)	(18.0)	(12.1)	
1043 - 1043	50		21	29	18	32				32	11	7	
	(11.4)		(8.3)	(20.1)	(5.2)	(33.7)				(9.9)	(18.0)	(12.1)	
1044 - 1044	50		21	29	18	32				32	11	7	
	(11.4)		(8.3)	(20.1)	(5.2)	(33.7)				(9.9)	(18.0)	(12.1)	
1045 - 1045	50		21	29	18	32				32	11	7	
	(11.4)		(8.3)	(20.1)	(5.2)	(33.7)				(9.9)	(18.0)	(12.1)	
1046 - 1046	50		21	29	18	32				32	11	7	
	(11.4)		(8.3)	(20.1)	(5.2)	(33.7)				(9.9)	(18.0)	(12.1)	
1047 - 1047	50		21	29	18	32				32	11	7	
	(11.4)		(8.3)	(20.1)	(5.2)	(33.7)				(9.9)	(18.0)	(12.1)	
1048 - 1048	50		21	29	18	32				32	11	7	
	(11.4)		(8.3)	(20.1)	(5.2)	(33.7)				(9.9)	(18.0)	(12.1)	
1049 - 1049	50		21	29	18	32				32	11	7	
	(11.4)		(8.3)	(20.1)	(5.2)	(33.7)				(9.9)	(18.0)	(12.1)	
1050 - 1050	50		21	29	18	32				32	11	7	
	(11.4)		(8.3)	(20.1)	(5.2)	(33.7)				(9.9)	(18.0)	(12.1)	
1051 - 1051	50		21	29	18	32				32	11	7	
	(11.4)		(8.3)	(20.1)	(5.2)	(33.7)				(9.9)	(18.0)	(12.1)	
1052 - 1052	50		21	29	18	32				32	11	7	
	(11.4)		(8.3)	(20.1)	(5.2)	(33.7)				(9.9)	(18.0)	(12.1)	
1053 - 1053	50		21	29	18	32				32	11	7	
	(11.4)		(8.3)	(20.1)	(5.2)	(33.7)				(9.9)	(18.0)	(12.1)	
1054 - 1054	50		21	29	18	32				32	11	7	
	(11.4)		(8.3)	(20.1)	(5.2)	(33.7)				(9.9)	(18.0)	(12.1)	
1055 - 1055	50		21	29	18	32				32	11	7	
	(11.4)		(8.3)	(20.1)	(5.2)	(33.7)				(9.9)	(18.0)	(12.1)	
1056 - 1056	50		21	29	18	32				32	11	7	
	(11.4)		(8.3)	(20.1)	(5.2)	(33.7)				(9.9)	(18.0)	(12.1)	
1057 - 1057	50		21	29	18	32				32	11	7	
	(11.4)		(8.3)	(20.1)	(5.2)	(33.7)				(9.9)	(18.0)	(12.1)	
1058 - 1058	50		21	29	18	32				32	11	7	
	(11.4)		(8.3)	(20.1)	(5.2)	(33.7)				(9.9)	(18.0)	(12.1)	
1059 - 1059	50		21	29	18	32				32	11	7	
	(11.4)		(8.3)	(20.1)	(5.2)	(33.7)				(9.9)	(18.0)	(12.1)	

		50		21	29	18	32					32	11	7
1060 -	1060	(11.4)		(8.3)	(20.1)	(5.2)	(33.7)					(9.9)	(18.0)	(12.1)
		50		21	29	18	32					32	11	7
1061 -	1061	(11.4)		(8.3)	(20.1)	(5.2)	(33.7)					(9.9)	(18.0)	(12.1)
		50		21	29	18	32					32	11	7
1062 -	1062	(11.4)		(8.3)	(20.1)	(5.2)	(33.7)					(9.9)	(18.0)	(12.1)
		50		21	29	18	32					32	11	7
1063 -	1063	(11.4)		(8.3)	(20.1)	(5.2)	(33.7)					(9.9)	(18.0)	(12.1)
		50		21	29	18	32					32	11	7
1064	1064	(11.4)		(8.3)	(20.1)	(5.2)	(33.7)					(9.9)	(18.0)	(12.1)
		50		21	29	18	32					32	11	7
1065	1065	(11.4)		(8.3)	(20.1)	(5.2)	(33.7)					(9.9)	(18.0)	(12.1)
		56		21	35	24	32					33	11	11
1066	1066	(12.6)		(8.3)	(23.9)	(6.8)	(33.7)					(10.5)	(18.0)	(18.3)
		56		21	35	24	32					33	11	11
1067	1067	(12.6)		(8.3)	(23.9)	(6.8)	(33.7)					(10.5)	(18.0)	(18.3)
		56		21	35	24	32					33	11	11
1068	1068	(12.6)		(8.3)	(23.9)	(6.8)	(33.7)					(10.5)	(18.0)	(18.3)
		56		21	35	24	32					33	11	11
1069	1069	(12.6)		(8.3)	(23.9)	(6.8)	(33.7)					(10.5)	(18.0)	(18.3)
		56		21	35	24	32					33	11	11
1070	1070	(12.6)		(8.3)	(23.9)	(6.8)	(33.7)					(10.5)	(18.0)	(18.3)
		58		23	35	24	35					36	11	11
1071	1071	(13.2)		(9.2)	(23.9)	(6.8)	(36.1)					(11.2)	(18.0)	(18.3)
		58		23	35	24	35					36	11	11
1072	1072	(13.2)		(9.2)	(23.9)	(6.8)	(36.1)					(11.2)	(18.0)	(18.3)
		58		23	35	24	35					36	11	11
1073	1073	(13.2)		(9.2)	(23.9)	(6.8)	(36.1)					(11.2)	(18.0)	(18.3)
		58		23	35	24	35					36	11	11
1074	1074	(13.2)		(9.2)	(23.9)	(6.8)	(36.1)					(11.2)	(18.0)	(18.3)
		60		25	35	25	35					37	11	11
1075	1075	(13.5)		(9.8)	(23.9)	(7.2)	(36.1)					(11.7)	(18.0)	(18.3)
		60		25	35	25	35					37	11	11
1076	1076	(13.5)		(9.8)	(23.9)	(7.2)	(36.1)					(11.7)	(18.0)	(18.3)
		61		26	35	27	35					39	11	11
1077	1077	(13.8)		(10.4)	(23.9)	(7.7)	(36.1)					(12.2)	(18.0)	(18.3)
		61		26	35	27	35					39	11	11
1078	1078	(13.8)		(10.4)	(23.9)	(7.7)	(36.1)					(12.2)	(18.0)	(18.3)
		61		26	35	27	35					39	11	11
1079	1079	(13.8)		(10.4)	(23.9)	(7.7)	(36.1)					(12.2)	(18.0)	(18.3)
		61		26	35	27	35					39	11	11
1080	1080	(13.8)		(10.4)	(23.9)	(7.7)	(36.1)					(12.2)	(18.0)	(18.3)
		61		26	35	27	35					39	11	11
1081	1081	(13.8)		(10.4)	(23.9)	(7.7)	(36.1)					(12.2)	(18.0)	(18.3)
		61		26	35	27	35					39	11	11
1082	1082	(13.8)		(10.4)	(23.9)	(7.7)	(36.1)					(12.2)	(18.0)	(18.3)
		61		26	35	27	35					39	11	11
1083	1083	(13.8)		(10.4)	(23.9)	(7.7)	(36.1)					(12.2)	(18.0)	(18.3)
		64		28	37	30	35					40	11	13
1084	1084	(14.6)		(10.9)	(25.2)	(8.6)	(36.1)					(12.6)	(18.0)	(21.4)
		66		29	37	31	35					42	11	13
1085	1085	(14.9)		(11.5)	(25.2)	(9.1)	(36.1)					(13.1)	(18.0)	(21.4)
		66		29	37	31	35					42	11	13
1086	1086	(14.9)		(11.5)	(25.2)	(9.1)	(36.1)					(13.1)	(18.0)	(21.4)
		66		29	37	31	35					42	11	13
1087	1087	(14.9)		(11.5)	(25.2)	(9.1)	(36.1)					(13.1)	(18.0)	(21.4)
		66		29	37	31	35					42	11	13
1088	1088	(14.9)		(11.5)	(25.2)	(9.1)	(36.1)					(13.1)	(18.0)	(21.4)

		66		29	37	31	35					42	11	13
1089	1089	(14.9)		(11.5)	(25.2)	(9.1)	(36.1)					(13.1)	(18.0)	(21.4)
		67		31	37	33	35					43	11	13
1090	1090	(15.2)		(12.1)	(25.2)	(9.5)	(36.1)					(13.6)	(18.0)	(21.4)
		69		32	37	34	35					45	11	13
1091	1091	(15.6)		(12.7)	(25.2)	(9.9)	(36.1)					(14.0)	(18.0)	(21.4)
		71		34	37	34	37					47	11	13
1092	1092	(16.1)		(13.6)	(25.2)	(9.9)	(38.5)					(14.7)	(18.0)	(21.4)
		71		34	37	34	37					47	11	13
1093	1093	(16.1)		(13.6)	(25.2)	(9.9)	(38.5)					(14.7)	(18.0)	(21.4)
		71		34	37	34	37					47	11	13
1094	1094	(16.1)		(13.6)	(25.2)	(9.9)	(38.5)					(14.7)	(18.0)	(21.4)
		71		34	37	34	37					47	11	13
1095	1095	(16.1)		(13.6)	(25.2)	(9.9)	(38.5)					(14.7)	(18.0)	(21.4)
		71		34	37	34	37					47	11	13
1096	1096	(16.1)		(13.6)	(25.2)	(9.9)	(38.5)					(14.7)	(18.0)	(21.4)
		71		34	37	34	37					47	11	13
1097	1097	(16.1)		(13.6)	(25.2)	(9.9)	(38.5)					(14.7)	(18.0)	(21.4)
		71		34	37	34	37					47	11	13
1098	1098	(16.1)		(13.6)	(25.2)	(9.9)	(38.5)					(14.7)	(18.0)	(21.4)
		71		34	37	34	37					47	11	13
1099	1099	(16.1)		(13.6)	(25.2)	(9.9)	(38.5)					(14.7)	(18.0)	(21.4)
		71		34	37	34	37					47	11	13
1100	1100	(16.1)		(13.6)	(25.2)	(9.9)	(38.5)					(14.7)	(18.0)	(21.4)
		71		34	37	34	37					47	11	13
1101	1101	(16.1)		(13.6)	(25.2)	(9.9)	(38.5)					(14.7)	(18.0)	(21.4)
		73		37	37	34	39					49	11	13
1102	1102	(16.6)		(14.5)	(25.2)	(9.9)	(40.9)					(15.5)	(18.0)	(21.4)
		77	2	38	37	38	39					53	11	13
1103	1103	(17.4)	(4.9)	(15.1)	(25.2)	(11.0)	(40.9)					(16.6)	(18.0)	(21.4)
		77	2	38	37	38	39					53	11	13
1104	1104	(17.4)	(4.9)	(15.1)	(25.2)	(11.0)	(40.9)					(16.6)	(18.0)	(21.4)
		77	2	38	37	38	39					53	11	13
1105	1105	(17.4)	(4.9)	(15.1)	(25.2)	(11.0)	(40.9)					(16.6)	(18.0)	(21.4)
		80	2	41	37	41	39					56	11	13
1106	1106	(18.1)	(4.9)	(16.3)	(25.2)	(11.8)	(40.9)					(17.5)	(18.0)	(21.4)
		80	2	41	37	41	39					56	11	13
1107	1107	(18.1)	(4.9)	(16.3)	(25.2)	(11.8)	(40.9)					(17.5)	(18.0)	(21.4)
		87	2	41	44	48	39					60	13	15
1108	1108	(19.8)	(4.9)	(16.3)	(30.2)	(13.9)	(40.9)					(18.7)	(20.9)	(24.4)
		87	2	41	44	48	39					60	13	15
1109	1109	(19.8)	(4.9)	(16.3)	(30.2)	(13.9)	(40.9)					(18.7)	(20.9)	(24.4)
		90	4	41	44	50	39					62	13	15
1110	1110	(20.3)	(9.9)	(16.3)	(30.2)	(14.6)	(40.9)					(19.4)	(20.9)	(24.4)
		90	4	41	44	50	39					62	13	15
1111	1111	(20.3)	(9.9)	(16.3)	(30.2)	(14.6)	(40.9)					(19.4)	(20.9)	(24.4)
		91	4	43	44	52	39					63	13	15
1112	1112	(20.6)	(9.9)	(16.9)	(30.2)	(15.0)	(40.9)					(19.8)	(20.9)	(24.4)
		91	4	43	44	52	39					63	13	15
1113	1113	(20.6)	(9.9)	(16.9)	(30.2)	(15.0)	(40.9)					(19.8)	(20.9)	(24.4)
		91	4	43	44	52	39					63	13	15
1114	1114	(20.6)	(9.9)	(16.9)	(30.2)	(15.0)	(40.9)					(19.8)	(20.9)	(24.4)
		91	4	43	44	52	39					63	13	15
1115	1115	(20.6)	(9.9)	(16.9)	(30.2)	(15.0)	(40.9)					(19.8)	(20.9)	(24.4)
		91	4	43	44	52	39					63	13	15
1116	1116	(20.6)	(9.9)	(16.9)	(30.2)	(15.0)	(40.9)					(19.8)	(20.9)	(24.4)
		91	4	43	44	52	39					63	13	15
1117	1117	(20.6)	(9.9)	(16.9)	(30.2)	(15.0)	(40.9)					(19.8)	(20.9)	(24.4)

		95	4	47	44	56	39				68	13	15
1118	1118	(21.6)	(9.9)	(18.6)	(30.2)	(16.3)	(40.9)				(21.2)	(20.9)	(24.4)
		95	4	47	44	56	39				68	13	15
1119	1119	(21.6)	(9.9)	(18.6)	(30.2)	(16.3)	(40.9)				(21.2)	(20.9)	(24.4)
		97	4	48	44	58	39				68	13	16
1120	1120	(21.9)	(9.9)	(19.2)	(30.2)	(16.7)	(40.9)				(21.2)	(20.9)	(26.9)
		101	4	48	48	61	39				71	13	16
1121	1121	(22.8)	(9.9)	(19.2)	(32.7)	(17.8)	(40.9)				(22.4)	(20.9)	(26.9)
		101	4	48	48	61	39				71	13	16
1122	1122	(22.8)	(9.9)	(19.2)	(32.7)	(17.8)	(40.9)				(22.4)	(20.9)	(26.9)
		101	4	48	48	61	39				71	13	16
1123	1123	(22.8)	(9.9)	(19.2)	(32.7)	(17.8)	(40.9)				(22.4)	(20.9)	(26.9)
		101	4	48	48	61	39				71	13	16
1124	1124	(22.8)	(9.9)	(19.2)	(32.7)	(17.8)	(40.9)				(22.4)	(20.9)	(26.9)
		101	4	48	48	61	39				71	13	16
1125	1125	(22.8)	(9.9)	(19.2)	(32.7)	(17.8)	(40.9)				(22.4)	(20.9)	(26.9)
		102	4	48	50	63	39				73	13	16
1126	1126	(23.2)	(9.9)	(19.2)	(34.0)	(18.3)	(40.9)				(22.9)	(20.9)	(26.9)
		102	4	48	50	63	39				73	13	16
1127	1127	(23.2)	(9.9)	(19.2)	(34.0)	(18.3)	(40.9)				(22.9)	(20.9)	(26.9)
		102	4	48	50	63	39				73	13	16
1128	1128	(23.2)	(9.9)	(19.2)	(34.0)	(18.3)	(40.9)				(22.9)	(20.9)	(26.9)
		102	4	48	50	63	39				73	13	16
1129	1129	(23.2)	(9.9)	(19.2)	(34.0)	(18.3)	(40.9)				(22.9)	(20.9)	(26.9)
		105	4	51	50	66	39				76	13	16
1130	1130	(23.9)	(9.9)	(20.4)	(34.0)	(19.1)	(40.9)				(23.9)	(20.9)	(26.9)
		105	4	51	50	66	39				76	13	16
1131	1131	(23.9)	(9.9)	(20.4)	(34.0)	(19.1)	(40.9)				(23.9)	(20.9)	(26.9)
		105	4	51	50	66	39				76	13	16
1132	1132	(23.9)	(9.9)	(20.4)	(34.0)	(19.1)	(40.9)				(23.9)	(20.9)	(26.9)
		115	4	51	59	75	39				82	13	20
1133	1133	(25.9)	(9.9)	(20.4)	(40.3)	(21.8)	(40.9)				(25.6)	(20.9)	(33.1)
		118	4	54	59	78	39				85	13	20
1134	1134	(26.6)	(9.9)	(21.6)	(40.3)	(22.7)	(40.9)				(26.5)	(20.9)	(33.1)
		123	4	56	63	84	39				90	13	20
1135	1135	(27.8)	(9.9)	(22.1)	(42.8)	(24.1)	(40.9)				(28.2)	(20.9)	(33.1)
		124	4	57	63	85	39				91	13	20
1136	1136	(28.1)	(9.9)	(22.7)	(42.8)	(24.6)	(40.9)				(28.6)	(20.9)	(33.1)
		124	4	57	63	85	39				91	13	20
1137	1137	(28.1)	(9.9)	(22.7)	(42.8)	(24.6)	(40.9)				(28.6)	(20.9)	(33.1)
		126	4	59	63	87	39				93	13	20
1138	1138	(28.4)	(9.9)	(23.3)	(42.8)	(25.0)	(40.9)				(29.1)	(20.9)	(33.1)
		126	4	59	63	87	39				93	13	20
1139	1139	(28.4)	(9.9)	(23.3)	(42.8)	(25.0)	(40.9)				(29.1)	(20.9)	(33.1)
		126	4	59	63	87	39				93	13	20
1140	1140	(28.4)	(9.9)	(23.3)	(42.8)	(25.0)	(40.9)				(29.1)	(20.9)	(33.1)
		126	4	59	63	87	39				93	13	20
1141	1141	(28.4)	(9.9)	(23.3)	(42.8)	(25.0)	(40.9)				(29.1)	(20.9)	(33.1)
		129	4	62	63	89	39				94	15	20
1142	1142	(29.1)	(9.9)	(24.5)	(42.8)	(25.9)	(40.9)				(29.5)	(23.2)	(33.1)
		132	4	65	63	92	39				97	15	20
1143	1143	(29.8)	(9.9)	(25.6)	(42.8)	(26.7)	(40.9)				(30.5)	(23.2)	(33.1)
		132	4	65	63	92	39				97	15	20
1144	1144	(29.8)	(9.9)	(25.6)	(42.8)	(26.7)	(40.9)				(30.5)	(23.2)	(33.1)
		132	4	65	63	92	39				97	15	20
1145	1145	(29.8)	(9.9)	(25.6)	(42.8)	(26.7)	(40.9)				(30.5)	(23.2)	(33.1)
		135	4	68	63	95	39				100	15	20
1146	1149	(30.4)	(9.9)	(26.8)	(42.8)	(27.6)	(40.9)				(31.4)	(23.2)	(33.1)

1150	1159	140 (31.6)	4 (9.9)	73 (28.9)	63 (42.8)	98 (28.4)	41 (43.3)				103 (32.3)	15 (23.2)	22 (37.0)
1160	1169	147 (33.3)	4 (9.9)	78 (31.0)	65 (44.2)	101 (29.3)	46 (47.9)				107 (33.5)	16 (25.5)	24 (40.8)
1170	1179	147 (33.3)	4 (9.9)	78 (31.0)	65 (44.2)	101 (29.3)	46 (47.9)				107 (33.5)	16 (25.5)	24 (40.8)
1180	1189	154 (34.9)	4 (9.9)	83 (33.1)	67 (45.5)	106 (30.6)	48 (50.3)				114 (35.7)	16 (25.5)	24 (40.8)
1190	1199	157 (35.6)	4 (9.9)	86 (34.2)	67 (45.5)	109 (31.5)	48 (50.3)				117 (36.6)	16 (25.5)	24 (40.8)
1200	1299	212 (48.1)	8 (17.6)	120 (47.5)	85 (58.1)	156 (45.1)	56 (58.8)				159 (49.9)	20 (31.3)	34 (56.6)
1300	1399	278 (62.9)	19 (43.0)	158 (62.6)	102 (69.4)	212 (61.3)	66 (68.6)				203 (63.8)	34 (53.3)	41 (68.5)
1400	1499	317 (71.6)	21 (48.6)	181 (71.7)	115 (78.4)	244 (70.5)	73 (75.7)				233 (73.0)	39 (60.9)	45 (75.9)
1500	1599	350 (79.2)	21 (48.6)	208 (82.6)	121 (82.4)	268 (77.5)	82 (85.2)				259 (81.4)	42 (65.5)	49 (82.3)
1600	1699	371 (84.0)	23 (53.6)	220 (87.3)	128 (87.4)	290 (83.7)	82 (85.2)				275 (86.2)	43 (67.8)	53 (89.7)
1700	1799	381 (86.2)	27 (61.3)	224 (89.1)	130 (88.7)	298 (86.1)	83 (86.4)				282 (88.6)	45 (71.2)	53 (89.7)
1800	1899	389 (88.0)	29 (66.2)	230 (91.4)	130 (88.7)	306 (88.5)	83 (86.4)				287 (89.9)	47 (73.5)	56 (93.3)
1900	1999	392 (88.7)	30 (69.0)	230 (91.4)	132 (89.9)	308 (89.0)	84 (87.7)				290 (90.9)	47 (73.5)	56 (93.3)
2000		442 (100.0)	43 (100.0)	252 (100.0)	146 (100.0)	346 (100.0)	96 (100.0)				319 (100.0)	64 (100.0)	60 (100.0)
月平均賃金額		244,753	302,262	243,422	229,976	247,529	234,720				241,010	280,419	226,647
時間当平均賃金額		1,424	1,764	1,410	1,346	1,443	1,355				1,402	1,620	1,333
月一人当たり労働時間数		172	172	172	171	172	173				172	173	170
第1・20分位数		942	1,110	1,009	942	1,039	942				953	942	942
第1・10分位数		1,025	1,250	1,077	942	1,103	942				1,066	942	953
第1・4分位数		1,133	1,333	1,143	1,084	1,142	942				1,133	1,168	1,120
中位		1,316	1,666	1,312	1,220	1,329	1,185				1,300	1,380	1,219
四分位偏差係数		0.1611	0.2431	0.1574	0.1545	0.1614	0.2312				0.1542	0.3120	0.1263

【上段】

累積労働者数

【下段】

累積構成比

総括表(2) (産業・就業形態別の賃金額階級別、性別年齢別表)

07年

総括表(2)

産業：10鉄鋼業

就業形態：一般

産別適用除外除く

時間当り所定内賃金額 (3手当を除く)	合計	男							女						
		男性計	17歳以下	18~19歳	20~54歳	55~59歳	60~64歳	65歳以上	女性計	17歳以下	18~19歳	20~54歳	55~59歳	60~64歳	65歳以上
計	442	375			273	50	52		67			46	14	7	
円	49	9			8		1		39			22	11	6	
- 1,034	(11.1)	(2.5)			(2.9)		(2.8)		(58.8)			(48.7)	(81.0)	(79.5)	
1,035 - 1,035	49	9			8		1		39			22	11	6	
	(11.1)	(2.5)			(2.9)		(2.8)		(58.8)			(48.7)	(81.0)	(79.5)	
1,036 - 1,036	49	9			8		1		39			22	11	6	
	(11.1)	(2.5)			(2.9)		(2.8)		(58.8)			(48.7)	(81.0)	(79.5)	
1,037 - 1,037	49	9			8		1		39			22	11	6	
	(11.1)	(2.5)			(2.9)		(2.8)		(58.8)			(48.7)	(81.0)	(79.5)	
1,038 - 1,038	49	9			8		1		39			22	11	6	
	(11.1)	(2.5)			(2.9)		(2.8)		(58.8)			(48.7)	(81.0)	(79.5)	
1,039 - 1,039	50	9			8		1		41			24	11	6	
	(11.4)	(2.5)			(2.9)		(2.8)		(61.0)			(52.0)	(81.0)	(79.5)	
1,040 - 1,040	50	9			8		1		41			24	11	6	
	(11.4)	(2.5)			(2.9)		(2.8)		(61.0)			(52.0)	(81.0)	(79.5)	
1,041 - 1,041	50	9			8		1		41			24	11	6	
	(11.4)	(2.5)			(2.9)		(2.8)		(61.0)			(52.0)	(81.0)	(79.5)	
1,042 - 1,042	50	9			8		1		41			24	11	6	
	(11.4)	(2.5)			(2.9)		(2.8)		(61.0)			(52.0)	(81.0)	(79.5)	
1,043 - 1,043	50	9			8		1		41			24	11	6	
	(11.4)	(2.5)			(2.9)		(2.8)		(61.0)			(52.0)	(81.0)	(79.5)	
1,044 - 1,044	50	9			8		1		41			24	11	6	
	(11.4)	(2.5)			(2.9)		(2.8)		(61.0)			(52.0)	(81.0)	(79.5)	
1,045 - 1,045	50	9			8		1		41			24	11	6	
	(11.4)	(2.5)			(2.9)		(2.8)		(61.0)			(52.0)	(81.0)	(79.5)	
1,046 - 1,046	50	9			8		1		41			24	11	6	
	(11.4)	(2.5)			(2.9)		(2.8)		(61.0)			(52.0)	(81.0)	(79.5)	
1,047 - 1,047	50	9			8		1		41			24	11	6	
	(11.4)	(2.5)			(2.9)		(2.8)		(61.0)			(52.0)	(81.0)	(79.5)	
1,048 - 1,048	50	9			8		1		41			24	11	6	
	(11.4)	(2.5)			(2.9)		(2.8)		(61.0)			(52.0)	(81.0)	(79.5)	
1,049 - 1,049	50	9			8		1		41			24	11	6	
	(11.4)	(2.5)			(2.9)		(2.8)		(61.0)			(52.0)	(81.0)	(79.5)	
1,050 - 1,050	50	9			8		1		41			24	11	6	
	(11.4)	(2.5)			(2.9)		(2.8)		(61.0)			(52.0)	(81.0)	(79.5)	
1,051 - 1,051	50	9			8		1		41			24	11	6	
	(11.4)	(2.5)			(2.9)		(2.8)		(61.0)			(52.0)	(81.0)	(79.5)	
1,052 - 1,052	50	9			8		1		41			24	11	6	
	(11.4)	(2.5)			(2.9)		(2.8)		(61.0)			(52.0)	(81.0)	(79.5)	
1,053 - 1,053	50	9			8		1		41			24	11	6	
	(11.4)	(2.5)			(2.9)		(2.8)		(61.0)			(52.0)	(81.0)	(79.5)	
1,054 - 1,054	50	9			8		1		41			24	11	6	
	(11.4)	(2.5)			(2.9)		(2.8)		(61.0)			(52.0)	(81.0)	(79.5)	
1,055 - 1,055	50	9			8		1		41			24	11	6	
	(11.4)	(2.5)			(2.9)		(2.8)		(61.0)			(52.0)	(81.0)	(79.5)	
1,056 - 1,056	50	9			8		1		41			24	11	6	
	(11.4)	(2.5)			(2.9)		(2.8)		(61.0)			(52.0)	(81.0)	(79.5)	
1,057 - 1,057	50	9			8		1		41			24	11	6	
	(11.4)	(2.5)			(2.9)		(2.8)		(61.0)			(52.0)	(81.0)	(79.5)	
1,058 - 1,058	50	9			8		1		41			24	11	6	
	(11.4)	(2.5)			(2.9)		(2.8)		(61.0)			(52.0)	(81.0)	(79.5)	
1,059 - 1,059	50	9			8		1		41			24	11	6	
	(11.4)	(2.5)			(2.9)		(2.8)		(61.0)			(52.0)	(81.0)	(79.5)	

1,060	-	1,060	50 (11.4)	9 (2.5)			8 (2.9)	1 (2.8)		41 (61.0)			24 (52.0)	11 (81.0)	6 (79.5)
1,061	-	1,061	50 (11.4)	9 (2.5)			8 (2.9)	1 (2.8)		41 (61.0)			24 (52.0)	11 (81.0)	6 (79.5)
1,062	-	1,062	50 (11.4)	9 (2.5)			8 (2.9)	1 (2.8)		41 (61.0)			24 (52.0)	11 (81.0)	6 (79.5)
1,063	-	1,063	50 (11.4)	9 (2.5)			8 (2.9)	1 (2.8)		41 (61.0)			24 (52.0)	11 (81.0)	6 (79.5)
1,064		1,064	50 (11.4)	9 (2.5)			8 (2.9)	1 (2.8)		41 (61.0)			24 (52.0)	11 (81.0)	6 (79.5)
1,065		1,065	50 (11.4)	9 (2.5)			8 (2.9)	1 (2.8)		41 (61.0)			24 (52.0)	11 (81.0)	6 (79.5)
1,066		1,066	56 (12.6)	15 (4.0)			10 (3.6)	5 (9.8)		41 (61.0)			24 (52.0)	11 (81.0)	6 (79.5)
1,067		1,067	56 (12.6)	15 (4.0)			10 (3.6)	5 (9.8)		41 (61.0)			24 (52.0)	11 (81.0)	6 (79.5)
1,068		1,068	56 (12.6)	15 (4.0)			10 (3.6)	5 (9.8)		41 (61.0)			24 (52.0)	11 (81.0)	6 (79.5)
1,069		1,069	56 (12.6)	15 (4.0)			10 (3.6)	5 (9.8)		41 (61.0)			24 (52.0)	11 (81.0)	6 (79.5)
1,070		1,070	56 (12.6)	15 (4.0)			10 (3.6)	5 (9.8)		41 (61.0)			24 (52.0)	11 (81.0)	6 (79.5)
1,071		1,071	58 (13.2)	15 (4.0)			10 (3.6)	5 (9.8)		43 (64.5)			26 (57.0)	11 (81.0)	6 (79.5)
1,072		1,072	58 (13.2)	15 (4.0)			10 (3.6)	5 (9.8)		43 (64.5)			26 (57.0)	11 (81.0)	6 (79.5)
1,073		1,073	58 (13.2)	15 (4.0)			10 (3.6)	5 (9.8)		43 (64.5)			26 (57.0)	11 (81.0)	6 (79.5)
1,074		1,074	58 (13.2)	15 (4.0)			10 (3.6)	5 (9.8)		43 (64.5)			26 (57.0)	11 (81.0)	6 (79.5)
1,075		1,075	60 (13.5)	16 (4.4)			11 (4.1)	5 (9.8)		43 (64.5)			26 (57.0)	11 (81.0)	6 (79.5)
1,076		1,076	60 (13.5)	16 (4.4)			11 (4.1)	5 (9.8)		43 (64.5)			26 (57.0)	11 (81.0)	6 (79.5)
1,077		1,077	61 (13.8)	18 (4.8)			13 (4.7)	5 (9.8)		43 (64.5)			26 (57.0)	11 (81.0)	6 (79.5)
1,078		1,078	61 (13.8)	18 (4.8)			13 (4.7)	5 (9.8)		43 (64.5)			26 (57.0)	11 (81.0)	6 (79.5)
1,079		1,079	61 (13.8)	18 (4.8)			13 (4.7)	5 (9.8)		43 (64.5)			26 (57.0)	11 (81.0)	6 (79.5)
1,080		1,080	61 (13.8)	18 (4.8)			13 (4.7)	5 (9.8)		43 (64.5)			26 (57.0)	11 (81.0)	6 (79.5)
1,081		1,081	61 (13.8)	18 (4.8)			13 (4.7)	5 (9.8)		43 (64.5)			26 (57.0)	11 (81.0)	6 (79.5)
1,082		1,082	61 (13.8)	18 (4.8)			13 (4.7)	5 (9.8)		43 (64.5)			26 (57.0)	11 (81.0)	6 (79.5)
1,083		1,083	61 (13.8)	18 (4.8)			13 (4.7)	5 (9.8)		43 (64.5)			26 (57.0)	11 (81.0)	6 (79.5)
1,084		1,084	64 (14.6)	20 (5.3)			13 (4.7)	7 (13.4)		45 (66.7)			28 (60.2)	11 (81.0)	6 (79.5)
1,085		1,085	66 (14.9)	21 (5.7)			14 (5.2)	7 (13.4)		45 (66.7)			28 (60.2)	11 (81.0)	6 (79.5)
1,086		1,086	66 (14.9)	21 (5.7)			14 (5.2)	7 (13.4)		45 (66.7)			28 (60.2)	11 (81.0)	6 (79.5)
1,087		1,087	66 (14.9)	21 (5.7)			14 (5.2)	7 (13.4)		45 (66.7)			28 (60.2)	11 (81.0)	6 (79.5)
1,088		1,088	66 (14.9)	21 (5.7)			14 (5.2)	7 (13.4)		45 (66.7)			28 (60.2)	11 (81.0)	6 (79.5)

1,089	1,089	66 (14.9)	21 (5.7)			14 (5.2)	7 (13.4)		45 (66.7)			28 (60.2)	11 (81.0)	6 (79.5)
1,090	1,090	67 (15.2)	23 (6.0)			16 (5.7)	7 (13.4)		45 (66.7)			28 (60.2)	11 (81.0)	6 (79.5)
1,091	1,091	69 (15.6)	24 (6.4)			17 (6.3)	7 (13.4)		45 (66.7)			28 (60.2)	11 (81.0)	6 (79.5)
1,092	1,092	71 (16.1)	26 (7.1)			19 (7.1)	7 (13.4)		45 (66.7)			28 (60.2)	11 (81.0)	6 (79.5)
1,093	1,093	71 (16.1)	26 (7.1)			19 (7.1)	7 (13.4)		45 (66.7)			28 (60.2)	11 (81.0)	6 (79.5)
1,094	1,094	71 (16.1)	26 (7.1)			19 (7.1)	7 (13.4)		45 (66.7)			28 (60.2)	11 (81.0)	6 (79.5)
1,095	1,095	71 (16.1)	26 (7.1)			19 (7.1)	7 (13.4)		45 (66.7)			28 (60.2)	11 (81.0)	6 (79.5)
1,096	1,096	71 (16.1)	26 (7.1)			19 (7.1)	7 (13.4)		45 (66.7)			28 (60.2)	11 (81.0)	6 (79.5)
1,097	1,097	71 (16.1)	26 (7.1)			19 (7.1)	7 (13.4)		45 (66.7)			28 (60.2)	11 (81.0)	6 (79.5)
1,098	1,098	71 (16.1)	26 (7.1)			19 (7.1)	7 (13.4)		45 (66.7)			28 (60.2)	11 (81.0)	6 (79.5)
1,099	1,099	71 (16.1)	26 (7.1)			19 (7.1)	7 (13.4)		45 (66.7)			28 (60.2)	11 (81.0)	6 (79.5)
1,100	1,100	71 (16.1)	26 (7.1)			19 (7.1)	7 (13.4)		45 (66.7)			28 (60.2)	11 (81.0)	6 (79.5)
1,101	1,101	71 (16.1)	26 (7.1)			19 (7.1)	7 (13.4)		45 (66.7)			28 (60.2)	11 (81.0)	6 (79.5)
1,102	1,102	73 (16.6)	29 (7.7)			22 (8.0)	7 (13.4)		45 (66.7)			28 (60.2)	11 (81.0)	6 (79.5)
1,103	1,103	77 (17.4)	32 (8.6)			25 (9.3)	7 (13.4)		45 (66.7)			28 (60.2)	11 (81.0)	6 (79.5)
1,104	1,104	77 (17.4)	32 (8.6)			25 (9.3)	7 (13.4)		45 (66.7)			28 (60.2)	11 (81.0)	6 (79.5)
1,105	1,105	77 (17.4)	32 (8.6)			25 (9.3)	7 (13.4)		45 (66.7)			28 (60.2)	11 (81.0)	6 (79.5)
1,106	1,106	80 (18.1)	35 (9.4)			28 (10.4)	7 (13.4)		45 (66.7)			28 (60.2)	11 (81.0)	6 (79.5)
1,107	1,107	80 (18.1)	35 (9.4)			28 (10.4)	7 (13.4)		45 (66.7)			28 (60.2)	11 (81.0)	6 (79.5)
1,108	1,108	87 (19.8)	43 (11.4)			32 (11.7)	2 (3.7)	9 (16.9)	45 (66.7)			28 (60.2)	11 (81.0)	6 (79.5)
1,109	1,109	87 (19.8)	43 (11.4)			32 (11.7)	2 (3.7)	9 (16.9)	45 (66.7)			28 (60.2)	11 (81.0)	6 (79.5)
1,110	1,110	90 (20.3)	45 (12.0)			34 (12.5)	2 (3.7)	9 (16.9)	45 (66.7)			28 (60.2)	11 (81.0)	6 (79.5)
1,111	1,111	90 (20.3)	45 (12.0)			34 (12.5)	2 (3.7)	9 (16.9)	45 (66.7)			28 (60.2)	11 (81.0)	6 (79.5)
1,112	1,112	91 (20.6)	46 (12.4)			36 (13.1)	2 (3.7)	9 (16.9)	45 (66.7)			28 (60.2)	11 (81.0)	6 (79.5)
1,113	1,113	91 (20.6)	46 (12.4)			36 (13.1)	2 (3.7)	9 (16.9)	45 (66.7)			28 (60.2)	11 (81.0)	6 (79.5)
1,114	1,114	91 (20.6)	46 (12.4)			36 (13.1)	2 (3.7)	9 (16.9)	45 (66.7)			28 (60.2)	11 (81.0)	6 (79.5)
1,115	1,115	91 (20.6)	46 (12.4)			36 (13.1)	2 (3.7)	9 (16.9)	45 (66.7)			28 (60.2)	11 (81.0)	6 (79.5)
1,116	1,116	91 (20.6)	46 (12.4)			36 (13.1)	2 (3.7)	9 (16.9)	45 (66.7)			28 (60.2)	11 (81.0)	6 (79.5)
1,117	1,117	91 (20.6)	46 (12.4)			36 (13.1)	2 (3.7)	9 (16.9)	45 (66.7)			28 (60.2)	11 (81.0)	6 (79.5)

1,118	1,118	95 (21.6)	49 (13.1)			39 (14.1)	2 (3.7)	9 (16.9)		46 (68.9)			29 (63.5)	11 (81.0)	6 (79.5)
1,119	1,119	95 (21.6)	49 (13.1)			39 (14.1)	2 (3.7)	9 (16.9)		46 (68.9)			29 (63.5)	11 (81.0)	6 (79.5)
1,120	1,120	97 (21.9)	51 (13.5)			39 (14.1)	2 (3.7)	10 (19.7)		46 (68.9)			29 (63.5)	11 (81.0)	6 (79.5)
1,121	1,121	101 (22.8)	54 (14.5)			42 (15.5)	2 (3.7)	10 (19.7)		46 (68.9)			29 (63.5)	11 (81.0)	6 (79.5)
1,122	1,122	101 (22.8)	54 (14.5)			42 (15.5)	2 (3.7)	10 (19.7)		46 (68.9)			29 (63.5)	11 (81.0)	6 (79.5)
1,123	1,123	101 (22.8)	54 (14.5)			42 (15.5)	2 (3.7)	10 (19.7)		46 (68.9)			29 (63.5)	11 (81.0)	6 (79.5)
1,124	1,124	101 (22.8)	54 (14.5)			42 (15.5)	2 (3.7)	10 (19.7)		46 (68.9)			29 (63.5)	11 (81.0)	6 (79.5)
1,125	1,125	101 (22.8)	54 (14.5)			42 (15.5)	2 (3.7)	10 (19.7)		46 (68.9)			29 (63.5)	11 (81.0)	6 (79.5)
1,126	1,126	102 (23.2)	56 (15.0)			44 (16.2)	2 (3.7)	10 (19.7)		46 (68.9)			29 (63.5)	11 (81.0)	6 (79.5)
1,127	1,127	102 (23.2)	56 (15.0)			44 (16.2)	2 (3.7)	10 (19.7)		46 (68.9)			29 (63.5)	11 (81.0)	6 (79.5)
1,128	1,128	102 (23.2)	56 (15.0)			44 (16.2)	2 (3.7)	10 (19.7)		46 (68.9)			29 (63.5)	11 (81.0)	6 (79.5)
1,129	1,129	102 (23.2)	56 (15.0)			44 (16.2)	2 (3.7)	10 (19.7)		46 (68.9)			29 (63.5)	11 (81.0)	6 (79.5)
1,130	1,130	105 (23.9)	59 (15.8)			47 (17.3)	2 (3.7)	10 (19.7)		46 (68.9)			29 (63.5)	11 (81.0)	6 (79.5)
1,131	1,131	105 (23.9)	59 (15.8)			47 (17.3)	2 (3.7)	10 (19.7)		46 (68.9)			29 (63.5)	11 (81.0)	6 (79.5)
1,132	1,132	105 (23.9)	59 (15.8)			47 (17.3)	2 (3.7)	10 (19.7)		46 (68.9)			29 (63.5)	11 (81.0)	6 (79.5)
1,133	1,133	115 (25.9)	68 (18.3)			53 (19.3)	2 (3.7)	14 (26.7)		46 (68.9)			29 (63.5)	11 (81.0)	6 (79.5)
1,134	1,134	118 (26.6)	71 (19.0)			56 (20.4)	2 (3.7)	14 (26.7)		46 (68.9)			29 (63.5)	11 (81.0)	6 (79.5)
1,135	1,135	123 (27.8)	77 (20.4)			61 (22.2)	2 (3.7)	14 (26.7)		46 (68.9)			29 (63.5)	11 (81.0)	6 (79.5)
1,136	1,136	124 (28.1)	78 (20.8)			62 (22.8)	2 (3.7)	14 (26.7)		46 (68.9)			29 (63.5)	11 (81.0)	6 (79.5)
1,137	1,137	124 (28.1)	78 (20.8)			62 (22.8)	2 (3.7)	14 (26.7)		46 (68.9)			29 (63.5)	11 (81.0)	6 (79.5)
1,138	1,138	126 (28.4)	78 (20.8)			62 (22.8)	2 (3.7)	14 (26.7)		48 (71.1)			30 (66.7)	11 (81.0)	6 (79.5)
1,139	1,139	126 (28.4)	78 (20.8)			62 (22.8)	2 (3.7)	14 (26.7)		48 (71.1)			30 (66.7)	11 (81.0)	6 (79.5)
1,140	1,140	126 (28.4)	78 (20.8)			62 (22.8)	2 (3.7)	14 (26.7)		48 (71.1)			30 (66.7)	11 (81.0)	6 (79.5)
1,141	1,141	126 (28.4)	78 (20.8)			62 (22.8)	2 (3.7)	14 (26.7)		48 (71.1)			30 (66.7)	11 (81.0)	6 (79.5)
1,142	1,142	129 (29.1)	80 (21.2)			64 (23.3)	2 (3.7)	14 (26.7)		49 (73.3)			30 (66.7)	13 (91.4)	6 (79.5)
1,143	1,143	132 (29.8)	82 (22.0)			67 (24.4)	2 (3.7)	14 (26.7)		49 (73.3)			30 (66.7)	13 (91.4)	6 (79.5)
1,144	1,144	132 (29.8)	82 (22.0)			67 (24.4)	2 (3.7)	14 (26.7)		49 (73.3)			30 (66.7)	13 (91.4)	6 (79.5)
1,145	1,145	132 (29.8)	82 (22.0)			67 (24.4)	2 (3.7)	14 (26.7)		49 (73.3)			30 (66.7)	13 (91.4)	6 (79.5)
1,146	1,149	135 (30.4)	84 (22.4)			68 (25.0)	2 (3.7)	14 (26.7)		51 (75.5)			32 (69.9)	13 (91.4)	6 (79.5)

1,150	1,159	140 (31.6)	89 (23.8)			71 (26.0)	2 (3.7)	16 (31.1)			51 (75.5)			32 (69.9)	13 (91.4)	6 (79.5)
1,160	1,169	147 (33.3)	97 (25.8)			75 (27.4)	3 (6.7)	19 (35.5)			51 (75.5)			32 (69.9)	13 (91.4)	6 (79.5)
1,170	1,179	147 (33.3)	97 (25.8)			75 (27.4)	3 (6.7)	19 (35.5)			51 (75.5)			32 (69.9)	13 (91.4)	6 (79.5)
1,180	1,189	154 (34.9)	104 (27.7)			82 (30.0)	3 (6.7)	19 (35.5)			51 (75.5)			32 (69.9)	13 (91.4)	6 (79.5)
1,190	1,199	157 (35.6)	107 (28.4)			85 (31.0)	3 (6.7)	19 (35.5)			51 (75.5)			32 (69.9)	13 (91.4)	6 (79.5)
1,200	1,299	212 (48.1)	154 (41.0)			120 (44.1)	7 (14.1)	27 (50.6)			59 (87.6)			39 (84.5)	13 (91.4)	7 (100.0)
1,300	1,399	278 (62.9)	218 (58.1)			163 (59.8)	21 (42.5)	34 (64.2)			60 (89.8)			40 (87.7)	13 (91.4)	
1,400	1,499	317 (71.6)	256 (68.4)			192 (70.5)	26 (52.1)	38 (72.6)			60 (89.8)			40 (87.7)	13 (91.4)	
1,500	1,599	350 (79.2)	287 (76.7)			217 (79.5)	29 (58.1)	42 (79.8)			62 (93.2)			42 (92.7)	13 (91.4)	
1,600	1,699	371 (84.0)	307 (81.9)			230 (84.4)	30 (61.1)	46 (88.3)			64 (96.0)			44 (96.8)	13 (91.4)	
1,700	1,799	381 (86.2)	317 (84.5)			238 (87.2)	32 (65.4)	46 (88.3)			64 (96.0)			44 (96.8)	13 (91.4)	
1,800	1,899	389 (88.0)	325 (86.6)			242 (88.8)	34 (68.6)	48 (92.4)			64 (96.0)			44 (96.8)	13 (91.4)	
1,900	1,999	392 (88.7)	328 (87.4)			245 (89.9)	34 (68.4)	48 (92.4)			64 (96.0)			44 (96.8)	13 (91.4)	
2,000		442 (100.0)	375 (100.0)			273 (100.0)	50 (100.0)	52 (100.0)			67 (100.0)			46 (100.0)	14 (100.0)	
月平均賃金額		244,753	253,312			247,228	307,615	233,637			196,875			203,852	185,094	175,760
時間当たり賃金額		1,424	1,477			1,442	1,775	1,379			1,123			1,158	1,078	997
月一人当たり労働時間数		172	171			171	173	170			176			176	173	176
第1・20分位数		942	1,084			1,085	1,168	1,066			939			942	942	942
第1・10分位数		1,025	1,108			1,106	1,200	1,084			942			942	942	942
第1・4分位数		1,133	1,165			1,155	1,327	1,133			942			942	942	942
中位		1,316	1,340			1,333	1,461	1,285			982			1,039	945	942
四分位偏差係数		0.1611	0.1515			0.1560	0.2885	0.1459			0.1054			0.1434	0.0354	0.0058

【上段】 累積労働者数

【下段】 累積構成比

総括表(1) (産業・就業形態別の賃金額階級別、規模別、地域別、年齢別表)

07年

総括表(1)

産業：10.鉄鋼業

就業形態：パート

産別適用除外除く

時間当り所定内賃金額 (3手当を除く)	合計	規模別			地域別				年齢別					
		1~9人	10~29人	30~99人	青森県(市部)	青森県(郡部)			17歳以下	18~19歳	20~54歳	55~59歳	60~64歳	65歳以上
計	13	8	1	4	12	1				5	4	3		
円	5	3		2	4	1					2	3		
- 1034	(40.6)	(43.9)		(50.0)	(34.4)	(100.0)					(46.2)	(100.0)		
1035 - 1035	5	3		2	4						2			
	(40.6)	(43.9)		(50.0)	(34.4)						(46.2)			
1036 - 1036	5	3		2	4						2			
	(40.6)	(43.9)		(50.0)	(34.4)						(46.2)			
1037 - 1037	5	3		2	4						2			
	(40.6)	(43.9)		(50.0)	(34.4)						(46.2)			
1038 - 1038	5	3		2	4						2			
	(40.6)	(43.9)		(50.0)	(34.4)						(46.2)			
1039 - 1039	5	3		2	4						2			
	(40.6)	(43.9)		(50.0)	(34.4)						(46.2)			
1040 - 1040	5	3		2	4						2			
	(40.6)	(43.9)		(50.0)	(34.4)						(46.2)			
1041 - 1041	5	3		2	4						2			
	(40.6)	(43.9)		(50.0)	(34.4)						(46.2)			
1042 - 1042	5	3		2	4						2			
	(40.6)	(43.9)		(50.0)	(34.4)						(46.2)			
1043 - 1043	5	3		2	4						2			
	(40.6)	(43.9)		(50.0)	(34.4)						(46.2)			
1044 - 1044	5	3		2	4						2			
	(40.6)	(43.9)		(50.0)	(34.4)						(46.2)			
1045 - 1045	5	3		2	4						2			
	(40.6)	(43.9)		(50.0)	(34.4)						(46.2)			
1046 - 1046	5	3		2	4						2			
	(40.6)	(43.9)		(50.0)	(34.4)						(46.2)			
1047 - 1047	5	3		2	4						2			
	(40.6)	(43.9)		(50.0)	(34.4)						(46.2)			
1048 - 1048	5	3		2	4						2			
	(40.6)	(43.9)		(50.0)	(34.4)						(46.2)			
1049 - 1049	5	3		2	4						2			
	(40.6)	(43.9)		(50.0)	(34.4)						(46.2)			
1050 - 1050	5	3		2	4						2			
	(40.6)	(43.9)		(50.0)	(34.4)						(46.2)			
1051 - 1051	5	3		2	4						2			
	(40.6)	(43.9)		(50.0)	(34.4)						(46.2)			
1052 - 1052	5	3		2	4						2			
	(40.6)	(43.9)		(50.0)	(34.4)						(46.2)			
1053 - 1053	5	3		2	4						2			
	(40.6)	(43.9)		(50.0)	(34.4)						(46.2)			
1054 - 1054	5	3		2	4						2			
	(40.6)	(43.9)		(50.0)	(34.4)						(46.2)			
1055 - 1055	5	3		2	4						2			
	(40.6)	(43.9)		(50.0)	(34.4)						(46.2)			
1056 - 1056	5	3		2	4						2			
	(40.6)	(43.9)		(50.0)	(34.4)						(46.2)			
1057 - 1057	5	3		2	4						2			
	(40.6)	(43.9)		(50.0)	(34.4)						(46.2)			
1058 - 1058	5	3		2	4						2			
	(40.6)	(43.9)		(50.0)	(34.4)						(46.2)			
1059 - 1059	5	3		2	4						2			
	(40.6)	(43.9)		(50.0)	(34.4)						(46.2)			

		5	3		2	4							2		
1060 -	1060	(40.6)	(43.9)		(50.0)	(34.4)							(46.2)		
		5	3		2	4							2		
1061 -	1061	(40.6)	(43.9)		(50.0)	(34.4)							(46.2)		
		5	3		2	4							2		
1062 -	1062	(40.6)	(43.9)		(50.0)	(34.4)							(46.2)		
		5	3		2	4							2		
1063 -	1063	(40.6)	(43.9)		(50.0)	(34.4)							(46.2)		
		5	3		2	4							2		
1064	1064	(40.6)	(43.9)		(50.0)	(34.4)							(46.2)		
		5	3		2	4							2		
1065	1065	(40.6)	(43.9)		(50.0)	(34.4)							(46.2)		
		5	3		2	4							2		
1066	1066	(40.6)	(43.9)		(50.0)	(34.4)							(46.2)		
		5	3		2	4							2		
1067	1067	(40.6)	(43.9)		(50.0)	(34.4)							(46.2)		
		5	3		2	4							2		
1068	1068	(40.6)	(43.9)		(50.0)	(34.4)							(46.2)		
		5	3		2	4							2		
1069	1069	(40.6)	(43.9)		(50.0)	(34.4)							(46.2)		
		5	3		2	4							2		
1070	1070	(40.6)	(43.9)		(50.0)	(34.4)							(46.2)		
		5	3		2	4							2		
1071	1071	(40.6)	(43.9)		(50.0)	(34.4)							(46.2)		
		5	3		2	4							2		
1072	1072	(40.6)	(43.9)		(50.0)	(34.4)							(46.2)		
		5	3		2	4							2		
1073	1073	(40.6)	(43.9)		(50.0)	(34.4)							(46.2)		
		5	3		2	4							2		
1074	1074	(40.6)	(43.9)		(50.0)	(34.4)							(46.2)		
		5	3		2	4							2		
1075	1075	(40.6)	(43.9)		(50.0)	(34.4)							(46.2)		
		5	3		2	4							2		
1076	1076	(40.6)	(43.9)		(50.0)	(34.4)							(46.2)		
		5	3		2	4							2		
1077	1077	(40.6)	(43.9)		(50.0)	(34.4)							(46.2)		
		5	3		2	4							2		
1078	1078	(40.6)	(43.9)		(50.0)	(34.4)							(46.2)		
		5	3		2	4							2		
1079	1079	(40.6)	(43.9)		(50.0)	(34.4)							(46.2)		
		5	3		2	4							2		
1080	1080	(40.6)	(43.9)		(50.0)	(34.4)							(46.2)		
		5	3		2	4							2		
1081	1081	(40.6)	(43.9)		(50.0)	(34.4)							(46.2)		
		5	3		2	4							2		
1082	1082	(40.6)	(43.9)		(50.0)	(34.4)							(46.2)		
		5	3		2	4							2		
1083	1083	(40.6)	(43.9)		(50.0)	(34.4)							(46.2)		
		5	3		2	4							2		
1084	1084	(40.6)	(43.9)		(50.0)	(34.4)							(46.2)		
		5	3		2	4							2		
1085	1085	(40.6)	(43.9)		(50.0)	(34.4)							(46.2)		
		5	3		2	4							2		
1086	1086	(40.6)	(43.9)		(50.0)	(34.4)							(46.2)		
		5	3		2	4							2		
1087	1087	(40.6)	(43.9)		(50.0)	(34.4)							(46.2)		
		5	3		2	4							2		
1088	1088	(40.6)	(43.9)		(50.0)	(34.4)							(46.2)		

1089	1089	5 (40.6)	3 (43.9)	2 (50.0)	4 (34.4)							2 (46.2)		
1090	1090	5 (40.6)	3 (43.9)	2 (50.0)	4 (34.4)							2 (46.2)		
1091	1091	5 (40.6)	3 (43.9)	2 (50.0)	4 (34.4)							2 (46.2)		
1092	1092	5 (40.6)	3 (43.9)	2 (50.0)	4 (34.4)							2 (46.2)		
1093	1093	5 (40.6)	3 (43.9)	2 (50.0)	4 (34.4)							2 (46.2)		
1094	1094	5 (40.6)	3 (43.9)	2 (50.0)	4 (34.4)							2 (46.2)		
1095	1095	5 (40.6)	3 (43.9)	2 (50.0)	4 (34.4)							2 (46.2)		
1096	1096	5 (40.6)	3 (43.9)	2 (50.0)	4 (34.4)							2 (46.2)		
1097	1097	5 (40.6)	3 (43.9)	2 (50.0)	4 (34.4)							2 (46.2)		
1098	1098	5 (40.6)	3 (43.9)	2 (50.0)	4 (34.4)							2 (46.2)		
1099	1099	5 (40.6)	3 (43.9)	2 (50.0)	4 (34.4)							2 (46.2)		
1100	1100	5 (40.6)	3 (43.9)	2 (50.0)	4 (34.4)							2 (46.2)		
1101	1101	5 (40.6)	3 (43.9)	2 (50.0)	4 (34.4)							2 (46.2)		
1102	1102	5 (40.6)	3 (43.9)	2 (50.0)	4 (34.4)							2 (46.2)		
1103	1103	5 (40.6)	3 (43.9)	2 (50.0)	4 (34.4)							2 (46.2)		
1104	1104	5 (40.6)	3 (43.9)	2 (50.0)	4 (34.4)							2 (46.2)		
1105	1105	5 (40.6)	3 (43.9)	2 (50.0)	4 (34.4)							2 (46.2)		
1106	1106	5 (40.6)	3 (43.9)	2 (50.0)	4 (34.4)							2 (46.2)		
1107	1107	5 (40.6)	3 (43.9)	2 (50.0)	4 (34.4)							2 (46.2)		
1108	1108	5 (40.6)	3 (43.9)	2 (50.0)	4 (34.4)							2 (46.2)		
1109	1109	5 (40.6)	3 (43.9)	2 (50.0)	4 (34.4)							2 (46.2)		
1110	1110	5 (40.6)	3 (43.9)	2 (50.0)	4 (34.4)							2 (46.2)		
1111	1111	5 (40.6)	3 (43.9)	2 (50.0)	4 (34.4)							2 (46.2)		
1112	1112	5 (40.6)	3 (43.9)	2 (50.0)	4 (34.4)							2 (46.2)		
1113	1113	5 (40.6)	3 (43.9)	2 (50.0)	4 (34.4)							2 (46.2)		
1114	1114	5 (40.6)	3 (43.9)	2 (50.0)	4 (34.4)							2 (46.2)		
1115	1115	5 (40.6)	3 (43.9)	2 (50.0)	4 (34.4)							2 (46.2)		
1116	1116	5 (40.6)	3 (43.9)	2 (50.0)	4 (34.4)							2 (46.2)		
1117	1117	5 (40.6)	3 (43.9)	2 (50.0)	4 (34.4)							2 (46.2)		

1118	1118	5 (40.6)	3 (43.9)	2 (50.0)	4 (34.4)							2 (46.2)		
1119	1119	5 (40.6)	3 (43.9)	2 (50.0)	4 (34.4)							2 (46.2)		
1120	1120	5 (40.6)	3 (43.9)	2 (50.0)	4 (34.4)							2 (46.2)		
1121	1121	5 (40.6)	3 (43.9)	2 (50.0)	4 (34.4)							2 (46.2)		
1122	1122	5 (40.6)	3 (43.9)	2 (50.0)	4 (34.4)							2 (46.2)		
1123	1123	5 (40.6)	3 (43.9)	2 (50.0)	4 (34.4)							2 (46.2)		
1124	1124	5 (40.6)	3 (43.9)	2 (50.0)	4 (34.4)							2 (46.2)		
1125	1125	5 (40.6)	3 (43.9)	2 (50.0)	4 (34.4)							2 (46.2)		
1126	1126	5 (40.6)	3 (43.9)	2 (50.0)	4 (34.4)							2 (46.2)		
1127	1127	5 (40.6)	3 (43.9)	2 (50.0)	4 (34.4)							2 (46.2)		
1128	1128	5 (40.6)	3 (43.9)	2 (50.0)	4 (34.4)							2 (46.2)		
1129	1129	5 (40.6)	3 (43.9)	2 (50.0)	4 (34.4)							2 (46.2)		
1130	1130	5 (40.6)	3 (43.9)	2 (50.0)	4 (34.4)							2 (46.2)		
1131	1131	5 (40.6)	3 (43.9)	2 (50.0)	4 (34.4)							2 (46.2)		
1132	1132	5 (40.6)	3 (43.9)	2 (50.0)	4 (34.4)							2 (46.2)		
1133	1133	5 (40.6)	3 (43.9)	2 (50.0)	4 (34.4)							2 (46.2)		
1134	1134	5 (40.6)	3 (43.9)	2 (50.0)	4 (34.4)							2 (46.2)		
1135	1135	5 (40.6)	3 (43.9)	2 (50.0)	4 (34.4)							2 (46.2)		
1136	1136	5 (40.6)	3 (43.9)	2 (50.0)	4 (34.4)							2 (46.2)		
1137	1137	5 (40.6)	3 (43.9)	2 (50.0)	4 (34.4)							2 (46.2)		
1138	1138	5 (40.6)	3 (43.9)	2 (50.0)	4 (34.4)							2 (46.2)		
1139	1139	5 (40.6)	3 (43.9)	2 (50.0)	4 (34.4)							2 (46.2)		
1140	1140	5 (40.6)	3 (43.9)	2 (50.0)	4 (34.4)							2 (46.2)		
1141	1141	5 (40.6)	3 (43.9)	2 (50.0)	4 (34.4)							2 (46.2)		
1142	1142	5 (40.6)	3 (43.9)	2 (50.0)	4 (34.4)							2 (46.2)		
1143	1143	5 (40.6)	3 (43.9)	2 (50.0)	4 (34.4)							2 (46.2)		
1144	1144	5 (40.6)	3 (43.9)	2 (50.0)	4 (34.4)							2 (46.2)		
1145	1145	5 (40.6)	3 (43.9)	2 (50.0)	4 (34.4)							2 (46.2)		
1146	1149	5 (40.6)	3 (43.9)	2 (50.0)	4 (34.4)							2 (46.2)		

1150	1159	7 (55.0)	3 (43.9)		4 (100.0)	6 (50.3)					2 (33.7)	2 (46.2)		
1160	1169	7 (55.0)	3 (43.9)			6 (50.3)					2 (33.7)	2 (46.2)		
1170	1179	7 (55.0)	3 (43.9)			6 (50.3)					2 (33.7)	2 (46.2)		
1180	1189	7 (55.0)	3 (43.9)			6 (50.3)					2 (33.7)	2 (46.2)		
1190	1199	7 (55.0)	3 (43.9)			6 (50.3)					2 (33.7)	2 (46.2)		
1200	1299	11 (88.5)	8 (100.0)			10 (87.3)					4 (73.0)	4 (100.0)		
1300	1399	13 (100.0)		1 (100.0)		12 (100.0)					5 (100.0)			
1400	1499													
1500	1599													
1600	1699													
1700	1799													
1800	1899													
1900	1999													
2000														
月平均賃金額		125,362	90,475	209,902	164,063	126,876	110,880				149,111	110,896	103,927	
時間当平均賃金額		1,139	1,127	1,363	1,075	1,155	990				1,239	1,124	996	
月一人当たり労働時間数		111	82	154	152	110	112				120	103	104	
第1・20分位数		990	990	1,363	1,000	1,000	990				1,150	1,000	990	
第1・10分位数		1,000	990	1,363	1,000	1,000	990				1,150	1,000	990	
第1・4分位数		1,000	1,000	1,363	1,000	1,000	990				1,150	1,000	990	
中位		1,150	1,230	1,363	1,001	1,150	990				1,230	1,230	1,000	
四分位偏差係数		0.1000	0.0935		0.0749	0.1000					0.0866	0.0935	0.0050	

【上段】 累積労働者数

【下段】 累積構成比

総括表(2) (産業・就業形態別の賃金額階級別、性別年齢別表)

07年

総括表(2)

産業：10鉄鋼業

就業形態：パート

産別適用除外除く

時間当り所定内賃金額 (3手当を除く)	合計	男							女						
		男性計	17歳以下	18～19歳	20～54歳	55～59歳	60～64歳	65歳以上	女性計	17歳以下	18～19歳	20～54歳	55～59歳	60～64歳	65歳以上
計	13								13			5	4	3	
円	5								5				2	3	
- 1,034	(40.6)								(40.6)				(46.2)	(100.0)	
1,035 - 1,035	5								5				2		
	(40.6)								(40.6)				(46.2)		
1,036 - 1,036	5								5				2		
	(40.6)								(40.6)				(46.2)		
1,037 - 1,037	5								5				2		
	(40.6)								(40.6)				(46.2)		
1,038 - 1,038	5								5				2		
	(40.6)								(40.6)				(46.2)		
1,039 - 1,039	5								5				2		
	(40.6)								(40.6)				(46.2)		
1,040 - 1,040	5								5				2		
	(40.6)								(40.6)				(46.2)		
1,041 - 1,041	5								5				2		
	(40.6)								(40.6)				(46.2)		
1,042 - 1,042	5								5				2		
	(40.6)								(40.6)				(46.2)		
1,043 - 1,043	5								5				2		
	(40.6)								(40.6)				(46.2)		
1,044 - 1,044	5								5				2		
	(40.6)								(40.6)				(46.2)		
1,045 - 1,045	5								5				2		
	(40.6)								(40.6)				(46.2)		
1,046 - 1,046	5								5				2		
	(40.6)								(40.6)				(46.2)		
1,047 - 1,047	5								5				2		
	(40.6)								(40.6)				(46.2)		
1,048 - 1,048	5								5				2		
	(40.6)								(40.6)				(46.2)		
1,049 - 1,049	5								5				2		
	(40.6)								(40.6)				(46.2)		
1,050 - 1,050	5								5				2		
	(40.6)								(40.6)				(46.2)		
1,051 - 1,051	5								5				2		
	(40.6)								(40.6)				(46.2)		
1,052 - 1,052	5								5				2		
	(40.6)								(40.6)				(46.2)		
1,053 - 1,053	5								5				2		
	(40.6)								(40.6)				(46.2)		
1,054 - 1,054	5								5				2		
	(40.6)								(40.6)				(46.2)		
1,055 - 1,055	5								5				2		
	(40.6)								(40.6)				(46.2)		
1,056 - 1,056	5								5				2		
	(40.6)								(40.6)				(46.2)		
1,057 - 1,057	5								5				2		
	(40.6)								(40.6)				(46.2)		
1,058 - 1,058	5								5				2		
	(40.6)								(40.6)				(46.2)		
1,059 - 1,059	5								5				2		
	(40.6)								(40.6)				(46.2)		

1,060	-	1,060	5 (40.6)							5 (40.6)				2 (46.2)		
1,061	-	1,061	5 (40.6)							5 (40.6)				2 (46.2)		
1,062	-	1,062	5 (40.6)							5 (40.6)				2 (46.2)		
1,063	-	1,063	5 (40.6)							5 (40.6)				2 (46.2)		
1,064		1,064	5 (40.6)							5 (40.6)				2 (46.2)		
1,065		1,065	5 (40.6)							5 (40.6)				2 (46.2)		
1,066		1,066	5 (40.6)							5 (40.6)				2 (46.2)		
1,067		1,067	5 (40.6)							5 (40.6)				2 (46.2)		
1,068		1,068	5 (40.6)							5 (40.6)				2 (46.2)		
1,069		1,069	5 (40.6)							5 (40.6)				2 (46.2)		
1,070		1,070	5 (40.6)							5 (40.6)				2 (46.2)		
1,071		1,071	5 (40.6)							5 (40.6)				2 (46.2)		
1,072		1,072	5 (40.6)							5 (40.6)				2 (46.2)		
1,073		1,073	5 (40.6)							5 (40.6)				2 (46.2)		
1,074		1,074	5 (40.6)							5 (40.6)				2 (46.2)		
1,075		1,075	5 (40.6)							5 (40.6)				2 (46.2)		
1,076		1,076	5 (40.6)							5 (40.6)				2 (46.2)		
1,077		1,077	5 (40.6)							5 (40.6)				2 (46.2)		
1,078		1,078	5 (40.6)							5 (40.6)				2 (46.2)		
1,079		1,079	5 (40.6)							5 (40.6)				2 (46.2)		
1,080		1,080	5 (40.6)							5 (40.6)				2 (46.2)		
1,081		1,081	5 (40.6)							5 (40.6)				2 (46.2)		
1,082		1,082	5 (40.6)							5 (40.6)				2 (46.2)		
1,083		1,083	5 (40.6)							5 (40.6)				2 (46.2)		
1,084		1,084	5 (40.6)							5 (40.6)				2 (46.2)		
1,085		1,085	5 (40.6)							5 (40.6)				2 (46.2)		
1,086		1,086	5 (40.6)							5 (40.6)				2 (46.2)		
1,087		1,087	5 (40.6)							5 (40.6)				2 (46.2)		
1,088		1,088	5 (40.6)							5 (40.6)				2 (46.2)		

1,089	1,089	5 (40.6)								5 (40.6)					2 (46.2)		
1,090	1,090	5 (40.6)								5 (40.6)					2 (46.2)		
1,091	1,091	5 (40.6)								5 (40.6)					2 (46.2)		
1,092	1,092	5 (40.6)								5 (40.6)					2 (46.2)		
1,093	1,093	5 (40.6)								5 (40.6)					2 (46.2)		
1,094	1,094	5 (40.6)								5 (40.6)					2 (46.2)		
1,095	1,095	5 (40.6)								5 (40.6)					2 (46.2)		
1,096	1,096	5 (40.6)								5 (40.6)					2 (46.2)		
1,097	1,097	5 (40.6)								5 (40.6)					2 (46.2)		
1,098	1,098	5 (40.6)								5 (40.6)					2 (46.2)		
1,099	1,099	5 (40.6)								5 (40.6)					2 (46.2)		
1,100	1,100	5 (40.6)								5 (40.6)					2 (46.2)		
1,101	1,101	5 (40.6)								5 (40.6)					2 (46.2)		
1,102	1,102	5 (40.6)								5 (40.6)					2 (46.2)		
1,103	1,103	5 (40.6)								5 (40.6)					2 (46.2)		
1,104	1,104	5 (40.6)								5 (40.6)					2 (46.2)		
1,105	1,105	5 (40.6)								5 (40.6)					2 (46.2)		
1,106	1,106	5 (40.6)								5 (40.6)					2 (46.2)		
1,107	1,107	5 (40.6)								5 (40.6)					2 (46.2)		
1,108	1,108	5 (40.6)								5 (40.6)					2 (46.2)		
1,109	1,109	5 (40.6)								5 (40.6)					2 (46.2)		
1,110	1,110	5 (40.6)								5 (40.6)					2 (46.2)		
1,111	1,111	5 (40.6)								5 (40.6)					2 (46.2)		
1,112	1,112	5 (40.6)								5 (40.6)					2 (46.2)		
1,113	1,113	5 (40.6)								5 (40.6)					2 (46.2)		
1,114	1,114	5 (40.6)								5 (40.6)					2 (46.2)		
1,115	1,115	5 (40.6)								5 (40.6)					2 (46.2)		
1,116	1,116	5 (40.6)								5 (40.6)					2 (46.2)		
1,117	1,117	5 (40.6)								5 (40.6)					2 (46.2)		

1,118	1,118	5 (40.6)								5 (40.6)							2 (46.2)
1,119	1,119	5 (40.6)								5 (40.6)							2 (46.2)
1,120	1,120	5 (40.6)								5 (40.6)							2 (46.2)
1,121	1,121	5 (40.6)								5 (40.6)							2 (46.2)
1,122	1,122	5 (40.6)								5 (40.6)							2 (46.2)
1,123	1,123	5 (40.6)								5 (40.6)							2 (46.2)
1,124	1,124	5 (40.6)								5 (40.6)							2 (46.2)
1,125	1,125	5 (40.6)								5 (40.6)							2 (46.2)
1,126	1,126	5 (40.6)								5 (40.6)							2 (46.2)
1,127	1,127	5 (40.6)								5 (40.6)							2 (46.2)
1,128	1,128	5 (40.6)								5 (40.6)							2 (46.2)
1,129	1,129	5 (40.6)								5 (40.6)							2 (46.2)
1,130	1,130	5 (40.6)								5 (40.6)							2 (46.2)
1,131	1,131	5 (40.6)								5 (40.6)							2 (46.2)
1,132	1,132	5 (40.6)								5 (40.6)							2 (46.2)
1,133	1,133	5 (40.6)								5 (40.6)							2 (46.2)
1,134	1,134	5 (40.6)								5 (40.6)							2 (46.2)
1,135	1,135	5 (40.6)								5 (40.6)							2 (46.2)
1,136	1,136	5 (40.6)								5 (40.6)							2 (46.2)
1,137	1,137	5 (40.6)								5 (40.6)							2 (46.2)
1,138	1,138	5 (40.6)								5 (40.6)							2 (46.2)
1,139	1,139	5 (40.6)								5 (40.6)							2 (46.2)
1,140	1,140	5 (40.6)								5 (40.6)							2 (46.2)
1,141	1,141	5 (40.6)								5 (40.6)							2 (46.2)
1,142	1,142	5 (40.6)								5 (40.6)							2 (46.2)
1,143	1,143	5 (40.6)								5 (40.6)							2 (46.2)
1,144	1,144	5 (40.6)								5 (40.6)							2 (46.2)
1,145	1,145	5 (40.6)								5 (40.6)							2 (46.2)
1,146	1,149	5 (40.6)								5 (40.6)							2 (46.2)

1,150	1,159	7 (55.0)						7 (55.0)			2 (33.7)	2 (46.2)	
1,160	1,169	7 (55.0)						7 (55.0)			2 (33.7)	2 (46.2)	
1,170	1,179	7 (55.0)						7 (55.0)			2 (33.7)	2 (46.2)	
1,180	1,189	7 (55.0)						7 (55.0)			2 (33.7)	2 (46.2)	
1,190	1,199	7 (55.0)						7 (55.0)			2 (33.7)	2 (46.2)	
1,200	1,299	11 (88.5)						11 (88.5)			4 (73.0)	4 (100.0)	
1,300	1,399	13 (100.0)						13 (100.0)			5 (100.0)		
1,400	1,499												
1,500	1,599												
1,600	1,699												
1,700	1,799												
1,800	1,899												
1,900	1,999												
2,000													
月平均賃金額		125,362						125,362			149,111	110,896	103,927
時間当たり賃金額		1,139						1,139			1,239	1,124	996
月一人当たり労働時間数		111						111			120	103	104
第1・20分位数		990						990			1,150	1,000	990
第1・10分位数		1,000						1,000			1,150	1,000	990
第1・4分位数		1,000						1,000			1,150	1,000	990
中位		1,150						1,150			1,230		1,000
四分位偏差係数		0.1000						0.1000			0.0866	0.0935	0.0050

【上段】 累積労働者数

【下段】 累積構成比

最近の雇用情勢について

(令和7年7月)

青森労働局

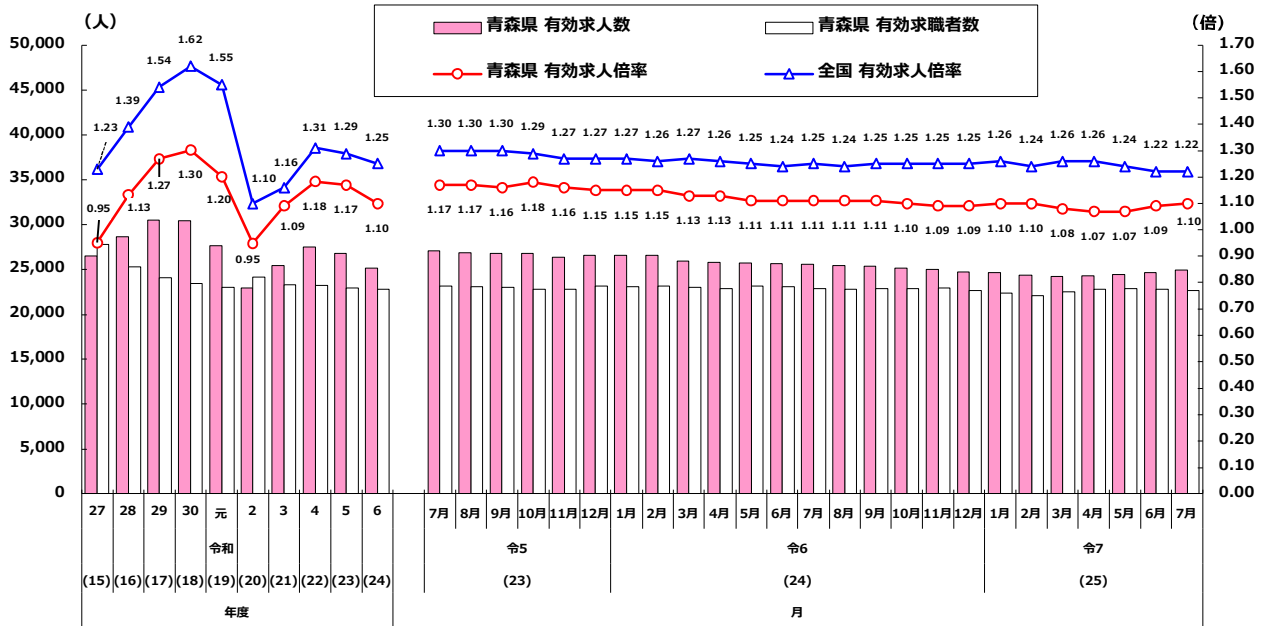
職業安定部

I 受理地別求人倍率の推移(季節調整値)・・・年度平均は原数値

7月の一般職業紹介状況を見ると、有効求人数(季節調整値)は前月に比べ0.9%(223人)増加の24,930人、有効求職者数(同)は前月に比べ0.5%(109人)減少の22,627人で、有効求人倍率(同)は1.10倍となり前月と比べ0.01ポイント上昇した。

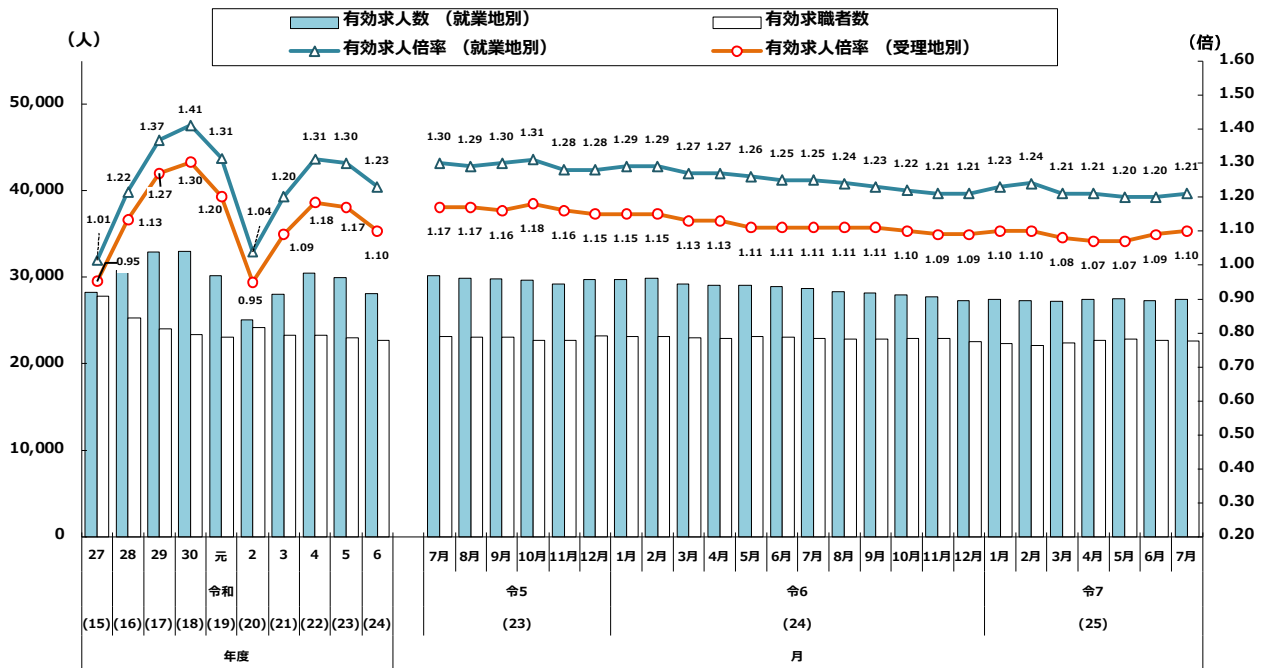
就業地別の有効求人倍率(季節調整値)は1.21倍で前月と比べ0.01ポイント上昇し、受理地別の倍率を0.11ポイント上回った。

受理地別有効求人倍率の推移 (全数・季節調整値)



※ 県内のハローワークで受理した求人数から求人倍率を算定。

就業地別有効求人倍率の推移 (全数・季節調整値)



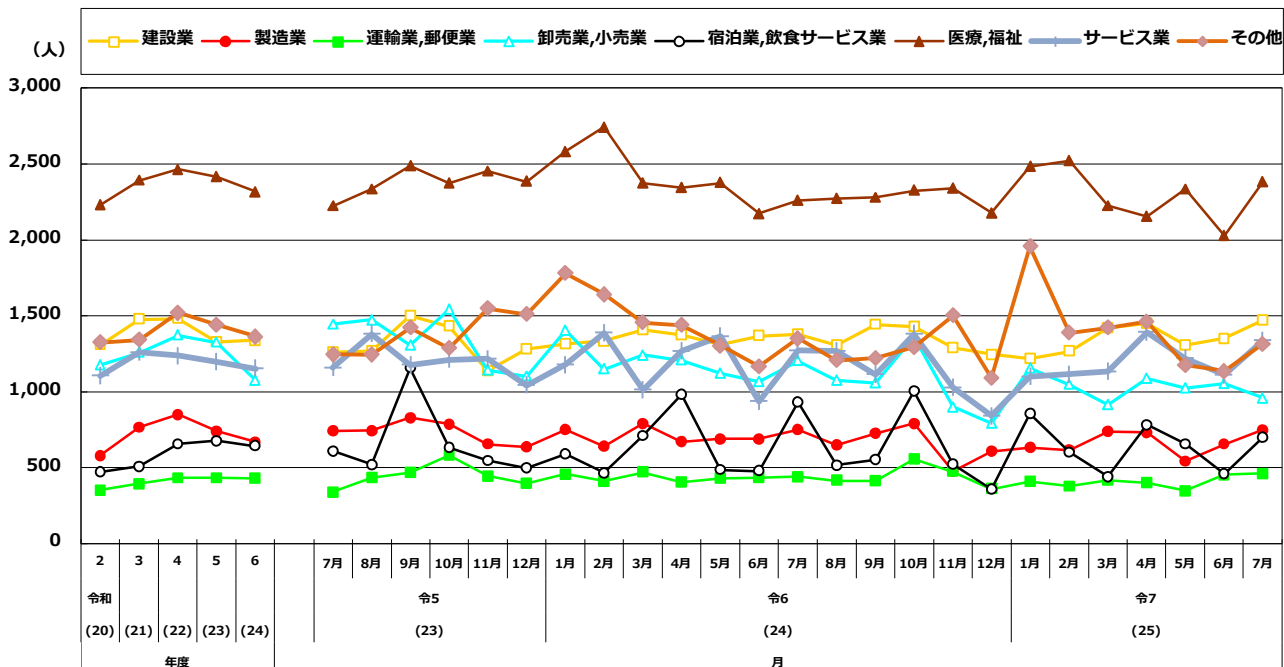
全国のハローワークで受理した求人で、就業地が青森県内となっている求人数から求人倍率を算定。
就業地として複数の市町村が挙げられている場合は、求人数を該当の市町村に割り当てることにより集計。

(注) 季節調整法はセンサス局法Ⅱ(X-12-ARIMA)による。なお、令和6年12月以前の数値は、令和7年1月分公表時に新季節指数により改定されている。

II 新規求人の状況(学卒を除きパートタイムを含む)

7月の新規求人数(原数値)は前年同月比2.2%(213人)減少の9,370人。

主要な産業の新規求人数(原数値)をみると、前年同月との比較で製造業、卸売業、小売業及び宿泊業、飲食サービス業で減少し、建設業、運輸業、郵便業、医療、福祉及びサービス業で増加した。なお製造業のうち、繊維工業、業務用機械器具製造業、電気機械器具製造業、輸送用機械器具製造業等で減少し、木材・木製品製造業(家具を除く)家具・装備品製造業、電子部品・デバイス・電子回路製造業等で増加した。



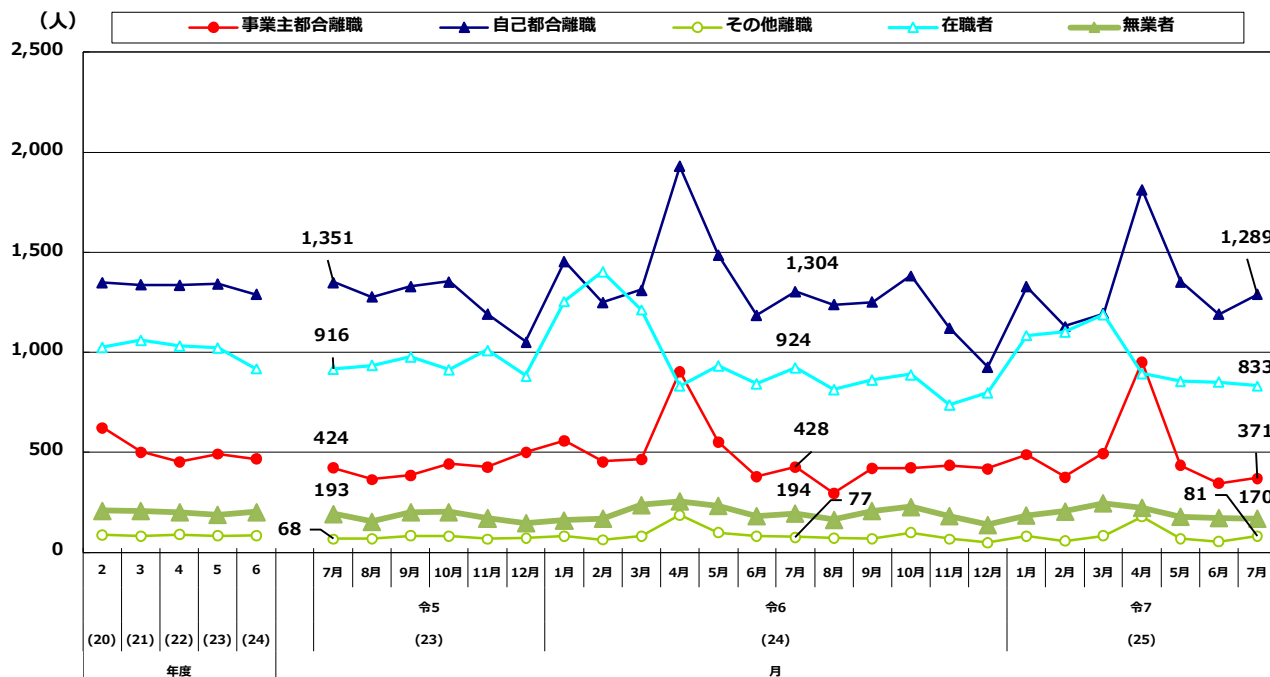
	建設業	製造業	運輸,郵便	卸売,小売	宿泊,飲食	医療,福祉	サービス業	その他	合計
令5 7月	1,261	740	339	1,444	610	2,223	1,159	1,245	9,021
令6 7月	1,379	750	440	1,203	931	2,258	1,272	1,350	9,583
令7 7月	1,470	746	461	958	700	2,383	1,336	1,316	9,370
対前年差	91	▲4	21	▲245	▲231	125	64	▲34	▲213
対前年比	6.6	▲0.5	4.8	▲20.4	▲24.8	5.5	5.0	▲2.5	▲2.2

III 新規求職の状況(パートを除く常用)

7月の新規求職者数(パートを除く常用・原数値)は、前年同月比6.3%(183人)減少の2,744人。

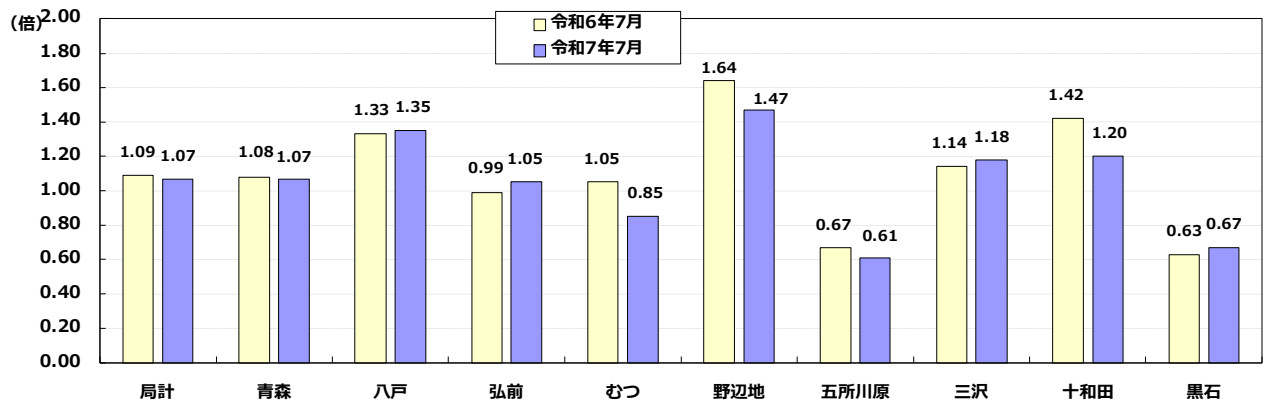
区分ごとに前年同月と比較すると、在職者は9.8%(91人)減少の833人、離職者は3.8%(68人)減少の1,741人、無業者は12.4%(24人)減少の170人であった。

離職理由別では、事業主都合離職は前年同月13.3%(57人)減少の371人、自己都合離職は前年同月1.2%(15人)減少の1,289人、その他離職(自営廃止等)は前年同月5.2%(4人)増加の81人であった。



IV 安定所別有効求人倍率の状況(学卒を除きパートタイムを含む全数・・・原数値)

7月の局計の有効求人倍率(原数値)は1.07倍となり、前年同月より0.02ポイント低下した。各安定所の有効求人倍率は次のとおり。



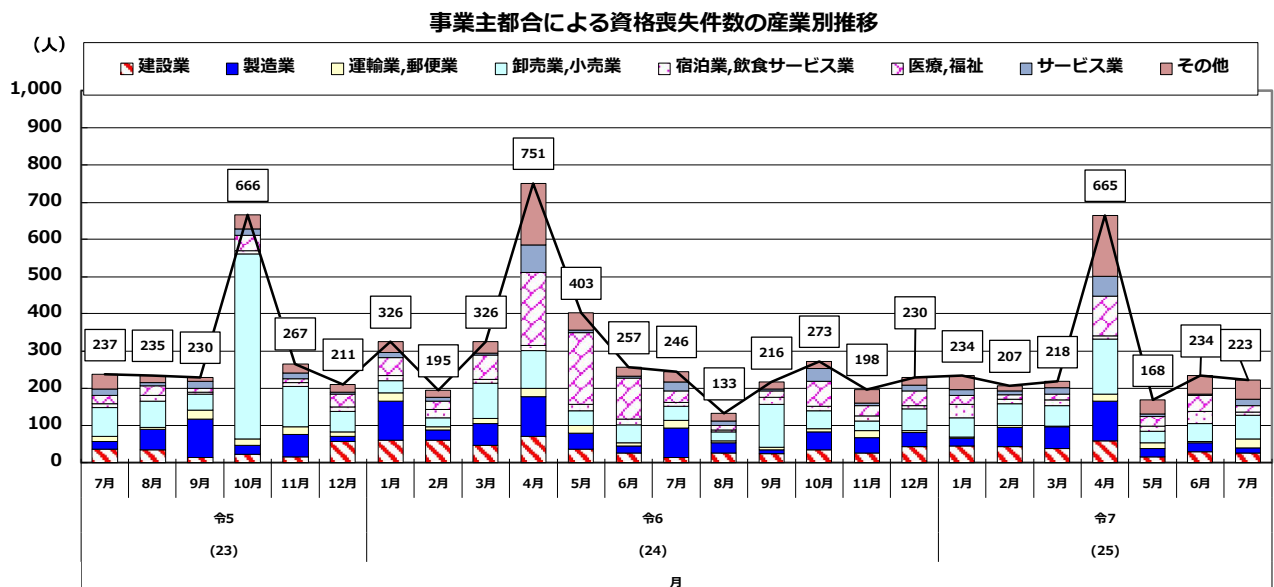
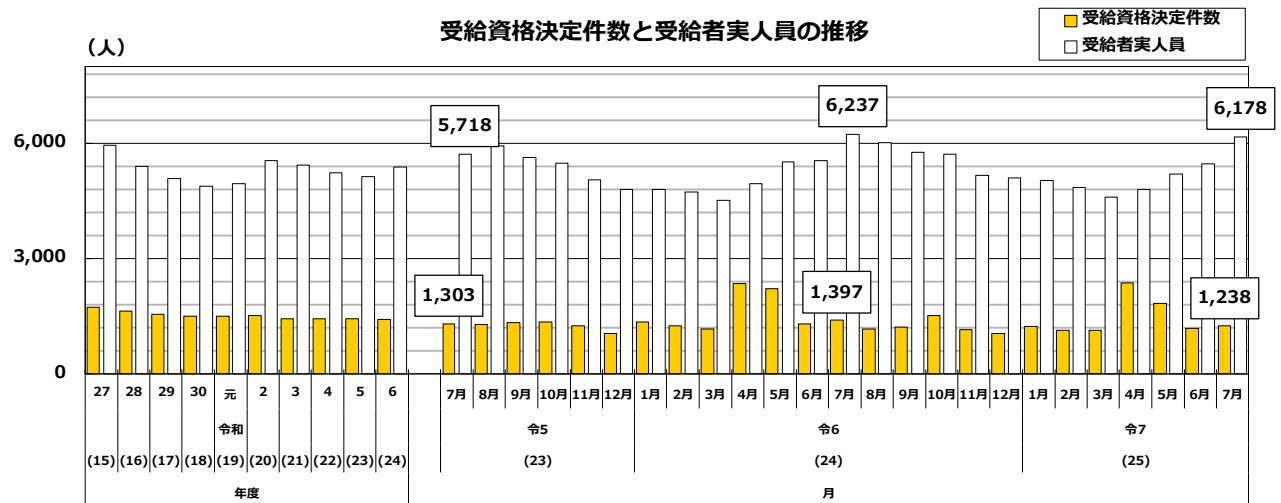
令和7年7月	局計	青森	八戸	弘前	むつ	野辺地	五所川原	三沢	十和田	黒石
有効求職者数	22,564	5,429	5,053	4,349	1,034	730	2,218	1,273	1,123	1,355
有効求人数	24,254	5,795	6,824	4,584	878	1,073	1,357	1,496	1,345	902
有効求人倍率 (前年同月比)	▲ 0.02	▲ 0.01	0.02	0.06	▲ 0.20	▲ 0.17	▲ 0.06	0.04	▲ 0.22	0.04

(単位：人)

V 雇用保険の状況

7月の受給者実人員(基本手当基本分)は、前年同月比0.9% (59人)減少、前月比では12.8% (703人)増加の6,178人となった。また、受給資格決定件数は、前年同月比11.4% (159件)減少、前月比では5.3% (62件)増加の1,238件となった。※受給資格決定件数は速報値であり、修正の可能性があり得る。

資格喪失者(高齢者、短期特例被保険者を除く)のうち事業主都合は、前年同月比9.3% (23人)減少、前月比4.7% (11人)減少の223人となった。



2025年9月24日
日本銀行青森支店

県内金融経済概況

【全体感】

県内の景気は、一部に弱い動きもみられるが、緩やかに回復している。

最終需要の動向をみると、公共投資は、横ばい圏内で推移している。設備投資は、高水準ながら、弱い動きがみられている。個人消費は、サービス消費を中心に、回復している。住宅投資は、減少している。

生産は、横ばい圏内で推移している。雇用・所得情勢は、全体としては改善している。

【各論】

1. 需要項目別動向

公共投資は、横ばい圏内で推移している。

公共工事の発注の動きを示す公共工事請負金額は、前年を下回っている。

設備投資は、高水準ながら、弱い動きがみられている。

6月短観（青森県）における2025年度の設備投資計画は、前年比減少となっている。

個人消費は、サービス消費を中心に、回復している。

スーパー、ドラッグストアは、底堅く推移している。コンビニエンスストアは、横ばい圏内の動きとなっている。百貨店は、緩やかに減少している。ホームセンターは、弱含んでいる。家電販売、乗用車販売は、横ばい圏内の動きとなっている。サービス消費（観光含む）は、着実に増加している。

住宅投資は、減少している。

新設住宅着工戸数は、前年を下回っている。

2. 生産

生産（鉱工業生産）は、横ばい圏内で推移している。

主要業種別にみると、食料品は、横ばい圏内で推移している。電子部品・デバイス、紙・パルプは、低水準で推移している。非鉄金属は、横ばい圏内で推移している。業務用機械は、高水準で推移している。電気機械は、高水準で推移している。鉄鋼は、低水準で推移している。窯業・土石は、減少している。

3. 雇用・所得動向

雇用・所得情勢は、全体としては改善している。

労働需給は、引き締まっている。名目雇用者所得は、緩やかに増加している。

4. 物価

消費者物価（除く生鮮食品）は、前年を上回っている。

5. 企業倒産

企業倒産は、増加基調にある。

6. 金融情勢

預金動向をみると、前年を上回っている。

貸出動向をみると、前年を下回っている。

貸出約定平均金利（総合）をみると、前月に比べて上昇した。

以 上

本件に関するお問い合わせ先 日本銀行青森支店総務課 TEL：017-734-2154
--

県内主要金融経済指標

1.経済指標

単位:%

		公共投資	設備投資	個人消費					
		公共工事 請負金額 前年比	工事費 予定額 前年比	商業動態統計販売額前年比					
				百貨店	スーパー	コンビニエンス ストア	ドラッグ ストア	ホーム センター	家電大型 専門店
2024/	4-6	▲ 9.3	▲ 38.1	▲ 5.3	4.3	0.0	4.8	1.9	n.a.
	7-9	4.5	▲ 23.6	▲ 5.8	1.8	▲ 2.3	2.6	▲ 0.9	n.a.
	10-12	33.2	▲ 56.6	▲ 6.5	▲ 5.9	0.9	4.3	▲ 3.1	n.a.
2025/	1-3	4.0	24.6	▲ 6.7	▲ 4.2	2.1	2.1	4.2	n.a.
	4-6	10.8	35.6	▲ 5.2	▲ 2.4	2.4	7.9	1.8	n.a.
2025/	5	79.3	190.9	▲ 4.0	▲ 2.8	2.9	9.1	4.7	n.a.
	6	17.6	2.1	▲ 6.3	▲ 3.3	3.5	11.2	3.9	n.a.
	7	5.2	▲ 10.0	▲ 2.2	▲ 2.7	4.7	13.7	9.7	n.a.
	8	▲ 19.3	n.a.	n.a.	n.a.	n.a.	n.a.	n.a.	n.a.
資料出所	東日本建設 業保証	国土交通省	経済産業省						

- ・ pは速報値、rは前回公表時から掲載計数を改訂したもの、bは定義替え等で時系列データが直前のデータと連続しない(以下同じ)。
- ・ 出所元が四半期計数や前年比を公表していない指標は、当店で算出(以下同じ)。
- ・ 工事費予定額は、建築着工統計における民間非居住用の工事費予定額。
- ・ 商業動態統計販売額は、いずれも全店ベース。

単位:%

		個人消費				住宅投資			
		新車登録・届出台数前年比			延べ 宿泊者数 前年比	観光施設 入込客数 前年比	新設住宅着工戸数前年比		
		乗用車(含む軽乗用車)		持家			貸家		
	乗用車	軽乗用車							
2024/	4-6	▲ 5.0	▲ 6.0	▲ 3.2	2.0	4.3	▲ 2.7	▲ 8.5	12.6
	7-9	▲ 2.1	▲ 1.2	▲ 3.4	3.3	4.1	▲ 31.6	▲ 13.2	▲ 57.0
	10-12	▲ 7.3	▲ 9.7	▲ 3.3	2.0	5.3	20.2	5.6	93.9
2025/	1-3	14.0	12.7	16.0	8.0	4.9	13.2	37.7	16.2
	4-6	3.5	0.8	8.2	0.5	7.5	▲ 43.1	▲ 40.8	▲ 45.8
2025/	5	1.7	0.9	2.9	4.4	11.4	▲ 68.6	▲ 65.7	▲ 76.3
	6	1.3	▲ 2.6	7.6	▲ 1.4	7.6	▲ 32.6	▲ 29.0	▲ 51.1
	7	▲ 5.7	▲ 10.8	4.0	n.a.	12.0	▲ 14.0	▲ 24.0	▲ 0.8
	8	▲ 11.1	▲ 18.1	▲ 0.6	n.a.	n.a.	n.a.	n.a.	n.a.
資料出所	日本自動車販売協会連合会 青森県支部			観光庁	青森県	国土交通省			

- ・ 乗用車は、普通乗用と小型乗用の合計。
- ・ 延べ宿泊者数は、従業者数10人以上の宿泊施設の延べ宿泊者数。
- ・ 観光施設入込客数は、県内主要観光施設への入込客数。

単位:%、倍

		生産		雇用・所得					物価	
		鉱工業生産指数		有効求人 倍率	新規求人 倍率	完全 失業率	常用 労働者数	現金給与 総額	消費者物価指数前年比	
		季調済	原指数						除く生鮮食品	
		前月(期)比	前年比	季調値	季調値	実数	前年比	前年比		
2024/	4-6	▲ 1.2	▲ 3.5	1.12	1.77	3.0	▲ 0.2	5.0	3.0	2.7
	7-9	▲ 0.9	▲ 4.0	1.11	1.80	3.0	▲ 0.5	4.8	2.9	2.8
	10-12	▲ 2.1	▲ 2.7	1.09	1.77	2.8	0.2	5.7	2.4	2.2
2025/	1-3	2.1	▲ 1.9	1.09	1.82	3.3	▲ 0.1	3.0	3.9	3.3
	4-6	▲ 0.1	▲ 1.0	1.07	1.79	2.9	▲ 0.8	1.3	3.4	3.3
2025/	5	3.3	▲ 0.4	1.07	1.77	—	▲ 0.6	1.3	3.5	3.6
	6	▲ 2.7	▲ 0.9	1.09	1.80	—	▲ 1.8	▲ 1.7	3.0	3.0
	7	n.a.	n.a.	1.10	1.96	—	n.a.	n.a.	2.9	2.8
	8	n.a.	n.a.	n.a.	n.a.	—	n.a.	n.a.	2.4	2.3
資料出所	青森県		厚生労働省		総務省	青森県		総務省		

- ・ 鉱工業生産指数は、2020年を100とした速報値。
- ・ 常用労働者数、現金給与総額は、事業所規模5人以上、2020年基準。
- ・ 消費者物価指数は、2020年基準(青森市)。

単位:件、億円

		企業倒産	
		件数	金額
2024/	4-6	18	20
	7-9	19	29
	10-12	23	61
2025/	1-3	20	35
	4-6	23	35
2025/	5	5	5
	6	5	3
	7	6	4
	8	5	4
資料出所		東京商工リサーチ	

・ 企業倒産は、負債額100万円以上の企業を集計。

▽県内企業短期経済観測調査 (資料出所:日本銀行青森支店)

	業況判断D.I.		
	全産業 (%ポイント)	製造業 (%ポイント)	非製造業 (%ポイント)
2024/9月	10	▲ 3	17
12月	7	▲ 11	17
2025/3月	1	▲ 16	10
6月	3	▲ 9	9
(先行き)	(4)	(▲ 3)	(8)

	設備投資額前年比		
	全産業 (%)	製造業 (%)	非製造業 (%)
2024年度実績 (修正率)	2.9 (5.6)	23.7 (2.8)	▲ 16.5 (9.7)
2025年度計画 (修正率)	▲ 10.8 (0.2)	▲ 17.6 (▲ 1.2)	▲ 1.4 (1.9)

・ 設備投資額は、ソフトウェア・研究開発を含む設備投資額(除く土地投資額)。
 ・ 修正率は、前回調査時点の計数と今回調査時点の計数とを比較したもの。
 ・ 2025年6月調査時点。

2.金融指標

単位:億円、%

		銀行券受払高			実質預金		貸出	
		受入高	支払高	受(▲)払超	月末残高	前年比	月末残高	前年比
2024/	4-6	383	1,170	787	—	—	—	—
	7-9	507	1,603	1,096	—	—	—	—
	10-12	404	1,934	1,530	—	—	—	—
2025/	1-3	445	973	527	—	—	—	—
	4-6	241	1,196	955	—	—	—	—
2025/	5	88	282	194	59,769	1.5	31,661	▲ 1.1
	6	53	456	403	59,743	▲ 0.4	31,582	▲ 0.9
	7	143	408	266	59,226	▲ 0.3	31,666	▲ 0.8
	8	79	441	363	59,811	0.9	31,656	▲ 0.8
資料出所		日本銀行青森支店			青森県銀行協会、日本銀行青森支店			

・ 実質預金、貸出は、青森県銀行協会社員銀行を含む県内主要金融機関の青森県内店舗を集計。
 ・ 青森県銀行協会社員銀行は、全国銀行預金・貸出金速報と同じベースで、青森県内店舗分を集計。
 ・ 青森県銀行協会社員銀行以外は、銀行勘定を集計(オフショア勘定を除く、貸出については中央政府向け貸出を含む)。
 ・ 実質預金は、預金から切手手形を控除したもの。

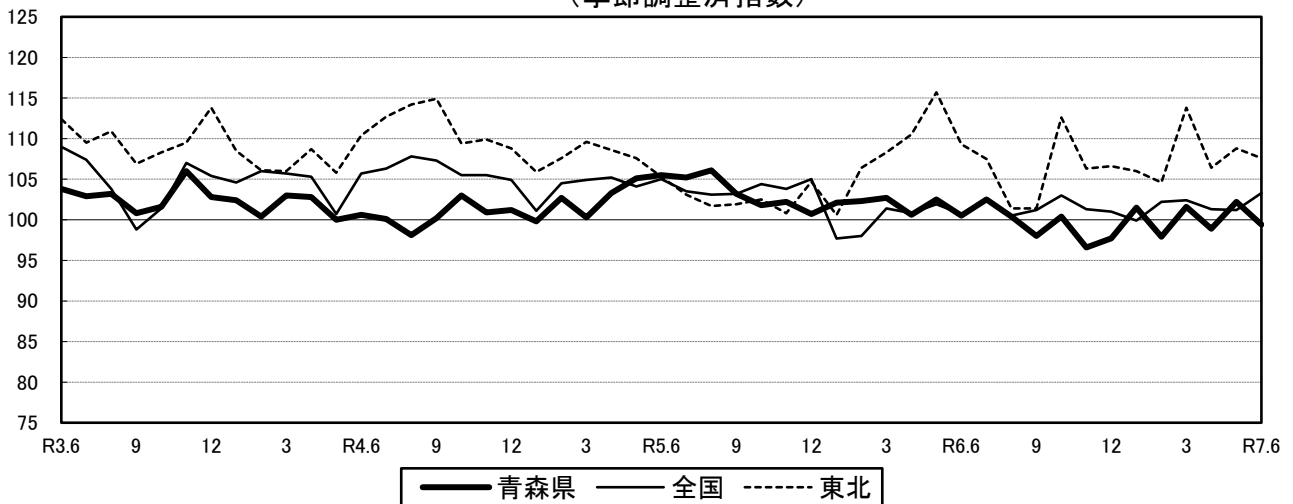
単位:%ポイント、%

		貸出約定平均金利(月中<期中>変化幅)		
		総合(ストックベース)		
		長期	短期	
2024/	4-6	0.018	0.021	0.170
	7-9	0.022	0.018	0.040
	10-12	0.054	0.053	▲ 0.015
2025/	1-3	0.049	0.056	▲ 0.094
	4-6	0.087	0.091	0.263
2025/	5	0.017	0.016	0.059
	6	0.054	0.056	0.034
	7	0.015	0.014	0.020
	8	0.006	0.005	0.035
月末水準		1.218	1.201	2.109
資料出所		日本銀行青森支店		

・ 青森県内に営業店を有する主要金融機関分の貸出金利を貸出残高で加重平均したもの。
 ・ 貸出金利・貸出残高は銀行勘定の円貸出のうち、当座貸越を除いたもの。
 ・ 「長期」は約定時の貸出期間が1年以上の貸出もしくは証書貸付を、「短期」は約定時の貸出期間が1年未満の貸出もしくは手形貸付と割引手形との加重平均を、それぞれ集計。

令和2年基準
青森県鉱工業生産指数(速報)
令和7年6月分

青森県・全国・東北の鉱工業生産指数推移
(季節調整済指数)



区分	季節調整済指数			原指数		
	R7.6	R7.5	前月比(%)	R7.6	R6.6	前年同月比(%)
青森県	99.4	102.2	-2.7	98.7	99.6	-0.9
全国	103.3	101.2	2.1	103.7	99.3	4.4
東北	107.6	108.8	-1.1	106.7	106.8	-0.1

令和7年9月

青森県総合政策部統計分析課

青森県鉱工業生産指数(6月分)

1. 概況

令和7年6月の青森県鉱工業生産指数(令和2年=100)は、季節調整済指数が99.4で、前月比2.7%の低下となり、2か月ぶりで前月を下回った。また、原指数は98.7で、前年同月比0.9%の低下となり、8か月連続で前年同月を下回った。

季節調整済指数で前月からの動きをみると、化学工業、輸送機械工業、生産用機械工業等が上昇に寄与した一方、その他製品工業、パルプ・紙・紙加工品工業、食料品工業等が低下し、鉱工業全体では2.7%の低下となった。

また、原指数で前年同月からの動きをみると、化学工業、電気機械工業、生産用機械工業等が上昇に寄与した一方、電子部品・デバイス工業、食料品工業、パルプ・紙・紙加工品工業等が低下し、鉱工業全体では0.9%の低下となった。

2. 影響度(寄与度)の大きかった主な業種

(1)前月比(季節調整済指数) 鉱工業全体 -2.7%

プラス			マイナス		
業種	前月比(%)	寄与度(%)	業種	前月比(%)	寄与度(%)
化学工業	127.1	2.8	その他製品工業	-65.0	-2.0
輸送機械工業	17.4	1.5	パルプ・紙・紙加工品工業	-26.6	-1.8
生産用機械工業	45.1	0.6	食料品工業	-4.0	-1.2
電子部品・デバイス工業	1.8	0.1	プラスチック製品工業	-27.7	-1.0
ゴム製品工業	49.0	0.1	非鉄金属工業	-13.9	-1.0
印刷業	6.5	0.1	金属製品工業	-17.8	-0.8

(2)前年同月比(原指数) 鉱工業全体 -0.9%

プラス			マイナス		
業種	前年同月比(%)	寄与度(%)	業種	前年同月比(%)	寄与度(%)
化学工業	99.0	2.8	電子部品・デバイス工業	-14.7	-1.2
電気機械工業	7.2	0.5	食料品工業	-3.9	-1.2
生産用機械工業	29.3	0.4	パルプ・紙・紙加工品工業	-22.2	-0.9
金属製品工業	12.0	0.4	窯業・土石製品工業	-22.5	-0.9
プラスチック製品工業	10.9	0.3	輸送機械工業	-5.8	-0.5
非鉄金属工業	2.6	0.2	業務用機械工業	-4.0	-0.4

※ 寄与度とは、生産全体の変動に対して影響を及ぼした、各品目の影響の度合い。

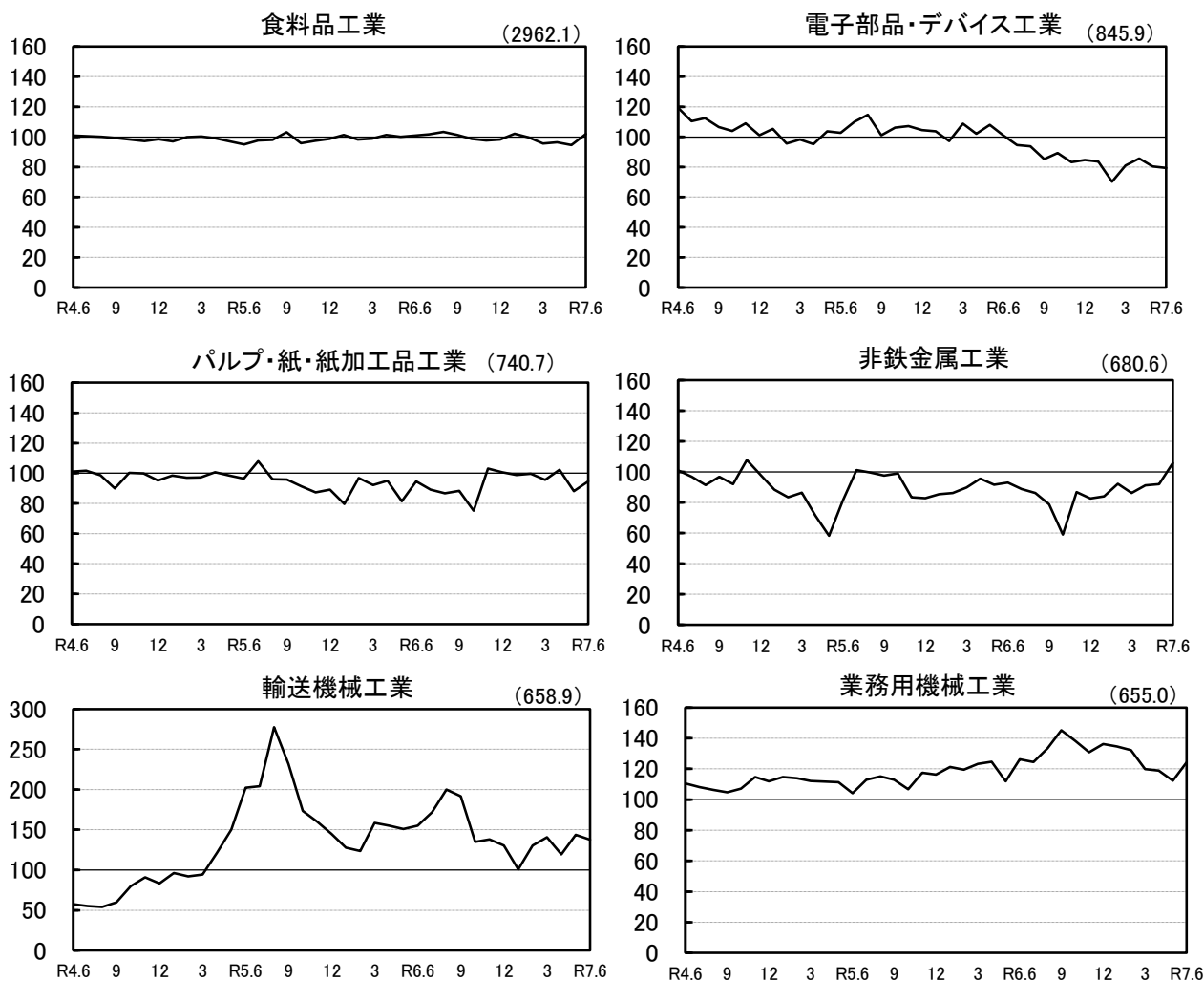
季節調整の関係で、上昇業種と低下業種の合計は、全体の動きと一致しないことがある。

3. 主要業種の生産動向

業 種	ウェイト (一万分比)	季節調整済指数			原 指 数	
		当 月 指 数	6月前月比 (%)	5月前月比 (%)	当 月 指 数	前年同月比 (%)
鉱工業	10000.0	99.4	-2.7	3.3	98.7	-0.9
食料品工業	2962.1	97.7	-4.0	7.6	98.1	-3.9
電子部品・デバイス工業	845.9	80.7	1.8	-1.4	83.3	-14.7
パルプ・紙・紙加工品工業	740.7	69.4	-26.6	7.4	42.8	-22.2
非鉄金属工業	680.6	91.0	-13.9	14.9	85.7	2.6
輸送機械工業	658.9	161.7	17.4	-4.1	126.2	-5.8
業務用機械工業	655.0	119.5	-3.9	10.8	130.9	-4.0

主要業種別グラフ(季節調整済指数)

(令和2年=100)



4. 特殊分類別の動向

最終需要財は、季節調整済指数が 104.8 で前月比 6.6%の低下、原指数が 106.4 で前年同月比 5.6%の低下となった。

生産財は、季節調整済指数が 96.7 で前月比 1.8%の上昇、原指数が 92.9 で前年同月比 3.6%の上昇となった。

前月と比べて最も上昇したものは鉱工業用生産財(生産財)であり、最も低下したものは耐久消費財(消費財)であった。

青森県業種分類別生産指数

(令和2年=100)

業種分類															
	鉱工業	製造工業	鉄鋼業	非鉄金属工業	金属製品工業	はん用機械工業	生産用機械工業	業務用機械工業	電気機械工業	情報通信機械工業	電子部品・デバイス工業	輸送機械工業	窯業・土石製品工業	化学工業	
ウェイト	10000.0	9929.5	550.7	680.6	347.7	89.7	130.3	655.0	571.1	45.1	845.9	658.9	448.8	343.2	
原指数	2018(H30)	115.6	115.5	137.7	119.1	122.5	145.6	129.0	142.3	107.8	124.7	72.7	155.5	120.5	106.3
	2019(R1)	109.1	109.0	133.9	112.0	113.9	164.3	106.1	127.1	92.6	116.7	79.2	120.5	106.8	105.6
	2020(R2)	100.0	100.0	100.0	100.0	100.0	100.0	100.0	100.0	100.0	100.0	100.0	100.0	100.0	100.0
	2021(R3)	103.0	102.9	111.6	114.0	106.5	141.8	98.3	113.9	115.6	65.2	131.9	20.5	100.2	122.2
	2022(R4)	100.8	100.8	95.5	100.9	99.9	165.2	92.4	108.0	120.5	74.2	112.9	58.9	92.3	129.0
	2023(R5)	103.0	103.0	63.6	86.4	118.2	185.7	85.5	113.0	106.9	85.4	103.6	154.8	83.1	112.3
	2024(R6)	100.8	100.9	53.7	85.4	107.9	70.0	92.2	129.1	120.8	91.8	94.3	148.7	74.0	78.0
	前 R1年	-5.6	-5.6	-2.8	-6.0	-7.0	12.8	-17.8	-10.7	-14.1	-6.4	8.9	-22.5	-11.4	-0.7
	年 R2年	-8.3	-8.3	-25.3	-10.7	-12.2	-39.1	-5.7	-21.3	8.0	-14.3	26.3	-17.0	-6.4	-5.3
	比 R3年	3.0	2.9	11.6	14.0	6.5	41.8	-1.7	13.9	15.6	-34.8	31.9	-79.5	0.2	22.2
	(%) R4年	-2.1	-2.0	-14.4	-11.5	-6.2	16.5	-6.0	-5.2	4.2	13.8	-14.4	187.3	-7.9	5.6
	R5年	2.2	2.2	-33.4	-14.4	18.3	12.4	-7.5	4.6	-11.3	15.1	-8.2	162.8	-10.0	-12.9
	R6年	-2.1	-2.1	-15.6	-1.2	-8.7	-62.3	7.8	14.2	13.0	7.6	-9.0	-3.9	-11.0	-30.5
	2024.6	99.6	99.6	57.2	83.5	92.2	67.1	108.8	136.3	127.4	77.3	97.7	134.0	87.3	83.5
	7	109.5	109.6	58.5	94.8	138.5	53.1	86.1	144.7	117.1	75.7	101.1	174.8	93.7	68.1
	8	92.5	92.5	47.9	78.4	75.1	40.1	80.9	117.8	108.7	79.3	76.8	153.1	68.6	28.4
	9	94.5	94.5	53.6	58.9	99.0	59.1	79.3	135.9	134.3	90.7	92.4	127.6	68.3	34.8
	10	109.8	109.9	55.6	91.2	158.3	138.7	114.8	137.0	136.3	146.4	93.9	168.7	90.2	41.0
	11	103.2	103.3	38.6	92.8	81.9	61.6	98.6	129.5	124.6	138.0	87.4	145.2	88.3	88.4
	12	99.8	99.9	52.6	84.6	88.2	79.2	118.3	125.7	121.3	110.7	84.7	122.4	63.8	64.8
	2025.1	94.7	94.7	48.0	94.4	146.7	53.1	87.3	122.0	118.6	106.2	69.8	143.6	52.5	97.6
	2	92.6	92.6	45.4	88.0	94.9	60.5	66.4	125.8	123.3	123.8	75.6	141.2	42.9	118.1
	3	102.6	102.7	50.6	88.0	106.7	119.8	149.5	132.8	132.1	123.9	81.7	123.5	56.3	172.3
	4	100.4	100.4	53.0	80.9	102.2	61.2	88.8	119.4	130.6	90.2	78.4	135.7	64.2	150.7
	5	102.8	103.0	56.2	99.3	124.0	50.9	80.6	122.5	123.9	128.5	75.7	141.9	64.5	129.3
	6	98.7	98.8	55.9	85.7	103.3	74.5	140.7	130.9	136.6	101.8	83.3	126.2	67.7	166.2
前月比(%)	-4.0	-4.1	-0.5	-13.7	-16.7	46.4	74.6	6.9	10.3	-20.8	10.0	-11.1	5.0	28.5	
前年同月比(%)	-0.9	-0.8	-2.3	2.6	12.0	11.0	29.3	-4.0	7.2	31.7	-14.7	-5.8	-22.5	99.0	
季節調整指数	2024.6	100.5	100.5	55.1	88.7	98.6	54.7	107.4	124.5	122.0	98.1	94.6	171.7	79.7	75.8
	7	102.5	102.6	54.2	86.1	99.1	48.0	102.9	133.4	93.6	107.0	93.8	199.9	76.9	62.9
	8	100.4	100.4	49.7	78.7	82.0	36.8	108.4	145.3	116.7	107.0	85.2	191.5	76.0	102.5
	9	98.0	98.0	57.7	59.0	90.1	41.1	92.7	138.3	132.1	108.6	89.3	135.0	64.2	136.8
	10	100.4	100.5	51.4	86.8	156.5	82.0	111.7	130.8	127.5	106.7	83.2	138.0	70.7	73.4
	11	96.6	96.6	42.3	82.5	77.1	44.8	102.1	136.3	119.7	91.3	84.7	130.2	70.5	77.1
	12	97.7	97.8	49.2	84.0	87.7	69.6	105.6	134.7	116.9	112.4	83.7	100.9	67.1	81.3
	2025.1	101.5	101.5	49.0	92.1	139.3	111.7	75.6	132.3	124.3	103.2	70.2	130.3	73.8	115.8
	2	97.9	98.0	50.0	86.1	106.7	127.2	53.3	119.9	125.9	104.2	80.9	140.6	61.4	108.8
	3	101.6	101.7	51.0	91.1	112.7	180.0	140.2	118.9	131.3	118.1	85.7	119.4	69.1	160.8
	4	98.9	98.9	52.2	92.0	123.6	93.0	76.2	112.2	122.1	97.1	80.4	143.6	63.7	71.9
	5	102.2	102.3	53.8	105.7	134.3	79.6	95.7	124.3	137.5	143.3	79.3	137.7	62.1	66.4
	6	99.4	99.5	53.8	91.0	110.4	60.8	138.9	119.5	130.7	129.2	80.7	161.7	61.8	150.8
前月比(%)	-2.7	-2.7	0.0	-13.9	-17.8	-23.6	45.1	-3.9	-4.9	-9.8	1.8	17.4	-0.5	127.1	

青森県業種分類別生産指数

(令和2年=100)

業種分類	石油・石炭製品工業	プラスチック製品工業	パルプ・紙・紙加工品工業	繊維工業	食料品工業	その他工業	ゴム製品工業	皮革製品工業	家具工業	印刷業	木材・木製品工業	その他製品工業	鉱業	
	ウェイト	60.3	118.2	740.7	231.9	2962.1	449.3	20.5	0.0	45.4	176.6	147.5	59.3	70.5
原指数	2018(H30)	88.1	115.5	135.7	127.7	100.3	126.2	-	102.0	122.8	120.8	163.8	126.4	
	2019(R1)	95.7	109.1	119.5	118.5	102.2	122.3	108.4	-	101.4	122.2	117.1	156.2	
	2020(R2)	100.0	100.0	100.0	100.0	100.0	100.0	100.0	-	100.0	100.0	100.0	100.0	
	2021(R3)	97.4	119.8	106.5	95.1	99.2	111.3	136.0	-	100.0	107.6	104.0	140.6	
	2022(R4)	87.1	113.0	98.6	101.5	98.9	105.0	139.4	-	103.2	101.6	98.7	120.4	
	2023(R5)	77.5	146.4	94.2	97.8	98.4	111.7	111.5	-	97.1	108.0	94.0	177.4	
	2024(R6)	96.2	196.4	92.2	83.8	100.4	108.4	109.0	-	96.5	105.0	82.6	191.8	
	前 R1年	8.6	-5.5	-11.9	-7.2	1.9	-2.6	-14.1	-	-0.6	-0.5	-3.1	-4.6	-7.1
	年 R2年	4.5	-8.3	-16.3	-15.6	-2.2	-18.2	-7.7	-	-1.4	-18.2	-14.6	-36.0	-14.8
	比 R3年	-2.6	19.8	6.5	-4.9	-0.8	11.3	36.0	-	0.0	7.6	4.0	40.6	8.3
	(%) R4年	-10.6	-5.7	-7.4	6.7	-0.3	-5.7	2.5	-	3.2	-5.6	-5.1	-14.4	-3.5
	R5年	-11.0	29.6	-4.5	-3.6	-0.5	6.4	-20.0	-	-5.9	6.3	-4.8	47.3	-10.3
	R6年	24.1	34.2	-2.1	-14.4	2.0	-2.9	-2.3	-	-0.6	-2.8	-12.1	8.1	0.9
	2024.6	102.6	221.2	55.0	87.5	102.1	106.6	111.6	-	84.6	97.4	84.8	202.9	102.2
	7	137.5	235.5	96.0	94.6	105.8	119.5	118.8	-	87.1	98.3	90.7	279.1	101.0
	8	100.2	201.5	95.6	87.2	95.3	102.8	102.0	-	89.1	86.3	77.1	226.7	87.2
	9	142.4	209.3	76.8	77.8	94.8	121.8	125.0	-	82.9	114.2	80.1	277.1	95.3
	10	133.1	200.6	109.9	84.4	104.0	124.7	116.8	-	77.8	106.7	91.7	298.7	104.8
	11	175.1	271.1	102.0	74.3	103.8	110.6	122.7	-	98.0	112.4	82.7	180.4	95.1
	12	83.5	122.0	96.7	76.1	112.8	110.7	114.1	-	119.8	117.8	86.4	141.7	89.6
	2025.1	6.3	115.9	99.5	69.9	93.2	86.6	119.1	-	81.5	81.6	80.1	110.3	93.8
	2	10.4	150.9	94.5	67.9	89.0	99.7	102.8	-	101.9	99.3	67.4	178.8	84.7
	3	77.6	146.3	109.2	73.9	96.1	126.5	120.8	-	132.3	109.5	70.6	313.8	92.7
	4	59.7	345.7	89.1	81.2	97.1	110.7	122.6	-	107.1	100.2	73.2	234.3	104.2
	5	75.1	299.3	102.3	83.2	99.8	106.4	107.7	-	82.6	87.2	76.1	256.8	80.5
	6	87.1	245.4	42.8	79.3	98.1	104.1	151.0	-	83.6	95.6	74.1	203.3	88.4
	前月比(%)	16.0	-18.0	-58.2	-4.7	-1.7	-2.2	40.2	-	1.2	9.6	-2.6	-20.8	9.8
前年同月比(%)	-15.1	10.9	-22.2	-9.4	-3.9	-2.3	35.3	-	-1.2	-1.8	-12.6	0.2	-13.5	
季節調整済指数	2024.6	102.2	208.8	89.1	87.0	101.7	114.1	123.8	-	100.1	100.9	85.3	223.8	97.8
	7	100.2	208.4	86.7	91.3	103.3	119.2	119.9	-	102.5	103.7	80.1	260.6	91.3
	8	103.9	206.1	88.2	94.8	101.2	109.9	116.8	-	102.8	96.8	82.7	197.1	92.8
	9	104.0	193.2	75.1	74.8	98.6	105.6	114.0	-	84.7	116.0	80.3	145.1	95.5
	10	90.1	172.7	103.0	76.6	97.6	102.4	113.8	-	76.6	103.6	83.7	146.4	90.3
	11	94.2	273.6	100.6	74.8	98.3	93.5	111.8	-	96.7	103.7	78.7	116.0	92.5
	12	77.9	138.2	98.9	78.2	102.0	106.4	105.8	-	100.2	103.7	83.0	173.4	90.1
	2025.1	43.9	130.6	99.6	74.5	99.7	102.2	126.8	-	82.8	91.9	88.3	239.7	98.5
	2	41.3	169.3	95.5	64.0	95.6	117.0	103.4	-	100.1	106.7	78.6	402.4	91.4
	3	73.2	149.7	102.2	70.9	96.4	122.1	110.2	-	109.5	94.7	70.9	445.4	92.0
	4	92.3	328.2	88.0	79.8	94.6	115.3	124.9	-	92.4	93.1	72.4	494.2	107.1
	5	96.3	320.3	94.5	92.6	101.8	122.3	112.4	-	91.3	93.0	73.3	518.2	89.7
	6	86.7	231.7	69.4	78.8	97.7	106.0	167.5	-	98.9	99.0	74.5	181.6	84.6
前月比(%)	-10.0	-27.7	-26.6	-14.9	-4.0	-13.3	49.0	-	8.3	6.5	1.6	-65.0	-5.7	

青森県特殊分類別生産指数

(令和2年=100)

特殊分類	鉱工業	生産財								生産財		
		最終 需要財	投資財	資本財	建設財	消費財	耐久 消費財	非耐久 消費財	生産財	鉱工業 用 生産財	その他 用 生産財	
ウェイト	10000.0	4302.6	2321.5	1372.9	948.6	1981.1	168.5	1812.6	5697.4	4960.4	737.0	
原 指 数	2018(H30)	115.6	119.0	125.8	133.1	115.1	111.1	173.3	105.3	113.0	113.3	110.8
	2019(R1)	109.1	110.9	111.2	115.3	105.2	110.7	147.6	107.3	107.7	107.6	108.1
	2020(R2)	100.0	100.0	100.0	100.0	100.0	100.0	100.0	100.0	100.0	100.0	100.0
	2021(R3)	103.0	89.9	80.6	65.1	103.0	100.9	136.1	97.6	112.8	114.3	102.9
	2022(R4)	100.8	94.3	87.8	85.1	91.9	101.9	136.9	98.6	105.8	106.6	100.0
	2023(R5)	103.0	111.5	116.9	131.4	95.8	105.2	181.5	98.1	96.5	96.4	97.3
	2024(R6)	100.8	110.3	112.4	129.4	87.7	107.9	211.6	98.2	93.7	93.2	97.1
	前 R1年	-5.6	-6.8	-11.6	-13.4	-8.6	-0.4	-14.8	1.9	-4.7	-5.0	-2.4
	年 R2年	-8.3	-9.8	-10.1	-13.3	-4.9	-9.7	-32.2	-6.8	-7.1	-7.1	-7.5
	比 R3年	3.0	-10.1	-19.4	-34.9	3.0	0.9	36.1	-2.4	12.8	14.3	2.9
	(%) R4年	-2.1	4.9	8.9	30.7	-10.8	1.0	0.6	1.0	-6.2	-6.7	-2.8
	R5年	2.2	18.2	33.1	54.4	4.2	3.2	32.6	-0.5	-8.8	-9.6	-2.7
	R6年	-2.1	-1.1	-3.8	-1.5	-8.5	2.5	16.5	0.1	-2.9	-3.4	-0.2
	2024.6	99.6	112.7	112.6	124.5	95.5	112.8	221.8	102.7	89.7	89.7	89.4
	7	109.5	124.9	128.7	141.2	110.5	120.4	252.9	108.1	97.9	98.3	95.2
	8	92.5	104.3	103.3	125.1	71.8	105.5	216.9	95.2	83.5	82.5	90.5
	9	94.5	106.8	108.2	122.9	87.0	105.1	250.8	91.6	85.2	83.9	93.7
	10	109.8	125.4	136.1	151.1	114.2	113.0	249.3	100.3	98.1	97.3	103.2
	11	103.2	110.2	112.0	129.1	87.2	108.1	215.4	98.1	98.0	97.6	100.2
	12	99.8	107.3	100.0	119.0	72.4	115.9	197.8	108.3	94.2	91.2	114.5
	2025.1	94.7	100.9	109.8	124.8	88.1	90.4	176.1	82.4	90.0	89.4	94.5
	2	92.6	95.1	98.2	127.9	55.3	91.4	197.1	81.6	90.7	91.0	88.5
	3	102.6	103.7	105.2	124.2	77.7	102.0	254.9	87.8	101.7	102.5	96.7
	4	100.4	102.9	104.2	118.4	83.6	101.5	215.7	90.9	98.5	99.1	94.3
	5	102.8	108.8	113.3	130.6	88.1	103.6	211.4	93.6	98.3	98.2	99.2
	6	98.7	106.4	109.4	125.3	86.5	102.9	197.0	94.1	92.9	93.9	86.3
	前月比(%)	-4.0	-2.2	-3.4	-4.1	-1.8	-0.7	-6.8	0.5	-5.5	-4.4	-13.0
前年同月比(%)	-0.9	-5.6	-2.8	0.6	-9.4	-8.8	-11.2	-8.4	3.6	4.7	-3.5	
季 節 調 整 済 指 数	2024.6	100.5	111.6	112.3	126.9	92.2	109.4	209.7	100.3	93.3	92.5	97.3
	7	102.5	115.6	113.8	136.2	88.6	118.6	265.9	104.8	91.9	91.6	95.1
	8	100.4	111.2	109.6	130.7	77.0	110.2	240.7	101.3	92.5	92.1	95.4
	9	98.0	106.0	105.2	119.7	82.9	104.1	209.5	94.0	91.0	90.3	95.8
	10	100.4	107.5	112.8	123.8	101.8	100.9	182.9	92.0	93.7	93.3	97.0
	11	96.6	97.7	101.0	120.5	69.9	101.7	182.8	92.1	93.1	92.0	95.7
	12	97.7	102.3	96.9	111.6	73.5	108.1	207.3	98.5	93.9	92.7	102.4
	2025.1	101.5	114.1	124.0	130.2	103.6	102.9	230.3	92.0	92.4	91.5	100.1
	2	97.9	105.5	111.0	136.0	71.2	99.6	227.2	88.2	92.6	92.6	93.1
	3	101.6	111.4	114.0	130.9	87.8	103.1	246.9	89.3	99.3	100.1	93.2
	4	98.9	106.2	111.6	133.2	89.9	99.3	235.8	87.5	92.7	92.9	93.0
	5	102.2	112.2	117.7	137.8	90.3	109.6	252.8	97.5	95.0	94.6	98.0
	6	99.4	104.8	109.1	127.7	83.5	98.6	173.3	91.9	96.7	96.8	93.9
前月比(%)	-2.7	-6.6	-7.3	-7.3	-7.5	-10.0	-31.4	-5.7	1.8	2.3	-4.2	

青森県・全国・東北の鋳工業生産指数

(令和2年=100)

産業分類		青 森 県			全 国			東 北 地 方		
		鋳工業	製 造 工 業	鋳 業	鋳工業	製 造 工 業	鋳 業	鋳工業	製 造 工 業	鋳 業
原指数	2018(H30)	115.6	115.5	126.4	114.6	114.7	111.8	109.6	109.6	120.3
	2019(R1)	109.1	109.0	117.4	111.6	111.6	106.0	107.1	107.0	112.5
	2020(R2)	100.0	100.0	100.0	100.0	100.0	100.0	100.0	100.0	100.0
	2021(R3)	103.0	102.9	108.3	105.4	105.4	99.1	108.2	108.2	101.0
	2022(R4)	100.8	100.8	104.5	105.3	105.3	94.9	109.6	109.6	93.2
	2023(R5)	103.0	103.0	93.7	103.9	104.0	88.6	105.0	105.0	84.6
	2024(R6)	100.8	100.9	94.5	101.2	101.2	84.9	107.3	107.4	84.7
	前 R1年	-5.6	-5.6	-7.1	-2.6	-2.7	-5.2	-2.3	-2.4	-6.5
	年 R2年	-8.3	-8.3	-14.8	-10.4	-10.4	-5.7	-6.6	-6.5	-11.1
	比 R3年	3.0	2.9	8.3	5.4	5.4	-0.9	8.2	8.2	1.0
	(%) R4年	-2.1	-2.0	-3.5	-0.1	-0.1	-4.2	1.3	1.3	-7.7
	R5年	2.2	2.2	-10.3	-1.3	-1.2	-6.6	-4.2	-4.2	-9.2
	R6年	-2.1	-2.0	0.9	-2.6	-2.7	-4.2	2.2	2.3	0.1
	2024.6	99.6	99.6	102.2	99.3	99.3	84.4	106.8	106.8	83.8
	7	109.5	109.6	101.0	107.8	107.8	85.4	111.3	111.4	73.3
	8	92.5	92.5	87.2	91.4	91.4	80.4	96.3	96.3	78.3
	9	94.5	94.5	95.3	103.6	103.6	81.0	106.6	106.6	88.3
	10	109.8	109.9	104.8	107.2	107.2	86.0	115.0	115.0	90.6
	11	103.2	103.3	95.1	103.4	103.4	83.6	110.0	110.0	88.6
	12	99.8	99.9	89.6	104.1	104.1	90.5	112.4	112.4	86.5
2025.1	94.7	94.7	93.8	94.4	94.4	84.9	101.1	101.1	78.4	
2	92.6	92.6	84.7	97.3	97.3	77.5	100.3	100.3	78.6	
3	102.6	102.7	92.7	111.1	111.2	86.6	120.1	120.1	74.1	
4	100.4	100.4	104.2	101.0	101.0	81.3	104.1	104.1	86.9	
5	102.8	103.0	80.5	95.0	95.0	80.2	100.9	100.9	76.8	
6	98.7	98.8	88.4	103.7	103.8	77.9	106.7	106.7	79.7	
前月比(%)	-4.0	-4.1	9.8	9.2	9.3	-2.9	5.7	5.7	3.8	
前年同月比(%)	-0.9	-0.8	-13.5	4.4	4.5	-7.7	-0.1	-0.1	-4.9	
季節調整指数	2024.6	100.5	100.5	97.8	100.7	100.4	86.2	109.3	109.3	90.8
	7	102.5	102.6	91.3	102.5	102.5	85.1	107.5	107.5	73.8
	8	100.4	100.4	92.8	100.5	100.9	83.9	101.4	101.4	21:36
	9	98.0	98.0	95.5	101.2	101.2	84.6	101.4	101.3	90.4
	10	100.4	100.5	90.3	103.0	103.0	83.8	112.6	112.7	80.2
	11	96.6	96.6	92.5	101.3	101.1	83.3	106.3	106.3	81.4
	12	97.7	97.8	90.1	101.0	100.9	84.1	106.6	106.6	79.6
	2025.1	101.5	101.5	98.5	99.9	100.3	84.1	106.0	106.0	79.9
	2	97.9	98.0	91.4	102.2	102.3	79.1	104.6	104.6	81.8
	3	101.6	101.7	92.0	102.4	102.5	83.0	113.8	113.8	73.1
	4	98.9	98.9	107.1	101.3	101.2	84.7	106.4	106.4	90.0
	5	102.2	102.3	89.7	101.2	100.8	81.2	108.8	108.9	82.0
	6	99.4	99.5	84.6	103.3	103.2	78.7	107.6	107.6	84.1
前月比(%)	-2.7	-2.7	-5.7	2.1	2.4	-3.1	-1.1	-1.2	2.6	

○鉱工業生産指数における季節調整法 X-12-ARIMA のスペックファイル等について

1 手法

鉱工業生産指数における季節調整済指数系列は、季節要因に加え、曜日・祝祭日要因、うるう年要因によっても調整されています。具体的には以下のとおりです。

$$\text{季節調整済指数} = \text{原指数} \div (\text{季節} \cdot \text{曜日} \cdot \text{祝祭日} \cdot \text{うるう年指数})$$

2 X-12-ARIMA に用いるスペックファイル

使用しているスペックファイルの見本は以下のとおりです。

```
series{  start=2017. jan
        span=(2017. 1, 2024. 12)
        decimals=1
        print=none}
transform { function=log}
arima { model=(0 1 1) (0 1 1) }
regression{ variables=td1coef
            save=(td hol)
            user=(jap-hol)
            usertype=holiday
            start=2017. 1
            file="XXXXXXXXXXXXXXX" }
forecast{ maxlead=0 }
estimate{ save=( mdl )
          maxiter=500 }
x11{     print=(none+d10)
        save=(d10 d11 d16)
        Seasonalma=x11default }
```

3 季節指数等の運用

令和7年1月以降の季節指数は、暫定季節調整方式を採用しています。具体的には、令和6年の季節指数を適用しています。また、曜日・祝祭日・うるう年指数についても上記2で推計されたパラメータとカレンダーから計算して利用しています。

○資料について

この指数は、青森県工業動態統計調査、経済産業省生産動態統計調査、農林水産省製材統計、農林水産省食肉流通統計を基に作成しています。

※全国と東北の指数については、以下の資料から抜粋しています。

全国 … 経済産業省「鉱工業（生産・出荷・在庫）指数の動向」

東北 … 東北経済産業局「東北地域の鉱工業生産動向」

令和2年基準青森県鉱工業生産指数採用品目一覧表

業種分類別品目名	付加価値額 ウェイト	単位	特殊分類格付
鉱工業	10,000.0		
製造工業	9,929.5		
鉄鋼業	550.7		
フェロアロイ	279.7	t	生産財（鉱工業用）
普通鋼粗鋼	9.5	t	生産財（鉱工業用）
普通鋼小型棒鋼	82.6	t	投資財（建設財）
銑鉄鋳物	67.9	t	生産財（鉱工業用）
鉄鋼シャースリット	30.6	t	投資財（建設財）
鉄スクラップ加工処理品	80.4	t	生産財（鉱工業用）
非鉄金属工業	680.6		
亜鉛	247.5	t	生産財（鉱工業用）
鉛	20.4	t	生産財（鉱工業用）
銅被覆線	213.6	km	生産財（鉱工業用）
表示装置の部分品・取付具・附属品	18.8	個	生産財（鉱工業用）
その他の非鉄金属	180.3	t/kg	生産財（鉱工業用）
金属製品工業	347.7		
鉄骨	120.4	t	投資財（建設財）
鉄塔	4.3	t	投資財（建設財）
ガス機器・石油機器	56.5	千円	投資財（建設財）
スチールシャッター	22.1	t	投資財（建設財）
スチールサッシ・ドア	22.2	t	投資財（建設財）
製缶板金	69.9	個/m ²	投資財（資本財）
製缶板（金属板加工）	10.1	千円	生産財（鉱工業用）
建築用金属製品	23.4	千円	投資財（建設財）
金属プレート	1.0	個	生産財（その他用）
作業工具	17.8	個	生産財（鉱工業用）
はん用機械工業	89.7		
精密板金	29.3	千円	生産財（鉱工業用）
入出力装置	21.7	台	生産財（鉱工業用）
工業窯炉・同部分品	10.2	千円	投資財（資本財）
他に分類されないはん用機械	28.5	千円/台	投資財（資本財）
生産用機械工業	130.3		
プラウ・培土器・ハロー	20.2	kg	投資財（資本財）
プラスチック用金型	26.7	kg	投資財（資本財）
FPD製造装置	21.8	百万円/千円	生産財（鉱工業用）
半導体製造装置（組立用装置）	21.0	個	投資財（資本財）
ロボット、同装置の部分品・取付具・附属品	15.2	個	生産財（鉱工業用）
他に分類されない生産用機械	25.4	千円	生産財（鉱工業用）
業務用機械工業	655.0		
事務機械器具部分品等	286.9	個/千個	生産財（鉱工業用）
水道メータ	32.1	個	投資財（資本財）
医療用器械器具	223.8	千円/個	投資財（資本財）
光学器械用レンズ・プリズム	112.2	個	消費財（耐久）
電気機械工業	571.1		
小型電動機	188.6	台	生産財（鉱工業用）
配電盤・電力制御装置	52.8	面/台	投資財（建設財）
電気測定器	177.3	百万円	投資財（資本財）
ワイヤーハーネス	16.1	千円	生産財（鉱工業用）
配線附属品端子	42.8	千個	生産財（鉱工業用）
X線装置	22.5	千円	生産財（鉱工業用）
その他の電気機械器具	71.0	-	投資財（資本財）

令和2年基準青森県鉱工業生産指数採用品目一覧表

業種分類別品目名	付加価値額 ウェイト	単位	特殊分類格付
情報通信機械工業	45.1		
有線通信機械器具	30.7	千円	投資財（資本財）
カーナビゲーションシステム	14.4	台	投資財（資本財）
電子部品・デバイス工業	845.9		
水晶振動子	59.8	千個	生産財（鉱工業用）
抵抗器・コンデンサ・変成器	21.1	千個	生産財（鉱工業用）
コネクタ	671.3	千個	生産財（鉱工業用）
サーミスタ・バリスタ	55.5	千個	生産財（鉱工業用）
半導体集積回路（IC）	30.3	枚	生産財（鉱工業用）
超小型電動機	7.9	台	生産財（鉱工業用）
輸送機械工業	658.9		
鋼船	627.1	t	投資財（資本財）
自動車部品・同附属品	31.8	個	生産財（鉱工業用）
窯業・土石製品工業	448.8		
台所・食卓用ガラス製品	1.0	t	消費財（非耐久）
セメント	79.6	t	投資財（建設財）
遠心力鉄筋コンクリート製品	4.2	t	投資財（建設財）
土木用コンクリートブロック	7.6	t	投資財（建設財）
道路用コンクリート製品	128.6	t	投資財（建設財）
ファインセラミックス	2.6	千個	生産財（鉱工業用）
生コンクリート	155.8	m ³	投資財（建設財）
人造宝石	5.5	kg	生産財（鉱工業用）
碎石	38.1	m ³ /t	生産財（鉱工業用）
炭酸カルシウム精錬加工品	25.8	t	生産財（鉱工業用）
化学工業	343.2		
化成肥料	20.4	t	生産財（その他用）
硫酸	2.9	t	生産財（鉱工業用）
酸素ガス	6.4	千m ³	生産財（鉱工業用）
溶解アセチレン	7.3	t	生産財（鉱工業用）
窒素	3.7	千m ³	生産財（鉱工業用）
その他の有機化学工業製品	40.8	t	生産財（鉱工業用）
医薬品原薬	237.7	kg	生産財（鉱工業用）
発酵・医薬品	24.0	kg	生産財（鉱工業用）
石油・石炭製品工業	60.3		
舗装材料	60.3	t	投資財（建設財）
プラスチック製品工業	118.2		
プラスチックフィルム・シート	18.4	t	生産財（鉱工業用）
軟質プラスチック発泡製品	13.3	t	生産財（鉱工業用）
発砲スチロール箱	8.2	kg	生産財（鉱工業用）
その他の工業用プラスチック製品	19.7	t	生産財（鉱工業用）
プラスチック製容器	11.3	kg	生産財（その他用）
電気機械器具用プラスチック製品	47.3	個	生産財（鉱工業用）

令和2年基準青森県鉱工業生産指数採用品目一覧表

業種分類別品目名	付加価値額 ウェイト	単位	特殊分類格付
パルプ・紙・紙加工品工業	740.7		
非塗工・微塗工印刷紙	73.6	t	生産財（鉱工業用）
塗工紙	330.2	t	生産財（鉱工業用）
情報用紙	69.5	t	生産財（その他用）
板紙	40.9	t	生産財（鉱工業用）
段ボールシート	170.3	千㎡	生産財（鉱工業用）
パルプモールド	56.2	千枚	生産財（その他用）
繊維工業	231.9		
織物製外衣	217.1	百デカ	消費財（非耐久）
ニット製アウターシャツ類	14.8	千円	消費財（非耐久）
食料品工業	2,962.1		
部分肉・冷凍肉・肉加工品	580.6	頭	生産財（鉱工業用）
処理牛乳	11.0	kl	消費財（非耐久）
ブロイラー加工品	415.2	t	生産財（鉱工業用）
水産缶詰	84.4	ケース	消費財（非耐久）
水産練製品	40.9	t	消費財（非耐久）
冷凍水産物	127.6	t	消費財（非耐久）
冷凍水産食品	134.5	kg	消費財（非耐久）
素干・塩干・煮干魚介類	0.0	t	消費財（非耐久）
その他の水産食料品	187.0	t	消費財（非耐久）
その他の農産保存食料品	52.1	百万円	消費財（非耐久）
原料用りんご果汁	21.0	kg	消費財（非耐久）
味噌	8.5	t	消費財（非耐久）
醤油	26.9	kl	消費財（非耐久）
その他の調味料	120.3	t	消費財（非耐久）
精米	44.8	t	消費財（非耐久）
パン	53.1	千個	消費財（非耐久）
麺類	28.6	千円	消費財（非耐久）
豆腐	36.9	kg	消費財（非耐久）
油揚げ	26.4	kg	消費財（非耐久）
冷凍調理食品	187.3	t	消費財（非耐久）
塩蔵品	112.3	t	消費財（非耐久）
そう（惣）菜	29.3	t	消費財（非耐久）
すし、弁当、おにぎり	37.2	個	消費財（非耐久）
レトルト食品	20.3	t	消費財（非耐久）
フリーズドライ食品その他の製造食料品	69.6	食	消費財（非耐久）
生菓子（和菓子、洋菓子）	58.6	千個	消費財（非耐久）
ジュース・その他の清涼飲料	21.0	ケース	消費財（非耐久）
清酒	17.7	kl	消費財（非耐久）
果実酒・蒸留酒・混成酒	13.2	kl	消費財（非耐久）
人造水	1.9	t	消費財（非耐久）
配合飼料	376.6	t	生産財（その他用）
単体飼料	17.3	t	生産財（その他用）

令和2年基準青森県鉱工業生産指数採用品目一覧表

業種分類別品目名	付加価値額 ウェイト	単位	特殊分類格付
その他工業	449.3		
ゴム製品工業	20.5		
工業用ゴム製品	20.5	個/kg/千円	生産財（鉱工業用）
皮革製品工業	-		
革製履物	-	-	-
家具工業	45.4		
木製家具（テーブル類）	6.4	個	消費財（耐久）
木製家具（棚等）	6.5	千円	消費財（耐久）
金属製家具	9.0	千円	投資財（資本財）
建具	4.5	千円	投資財（建設財）
プラスチック製家具	19.0	個	消費財（耐久）
印刷業	176.6		
凸版・平板印刷物	176.6	百万円	生産財（その他用）
木材・木製品工業	147.5		
一般製材	48.2	千m ³	投資財（建設財）
木材チップ	56.9	m ³	生産財（鉱工業用）
住宅建築用木製組立材料	42.4	m ³	投資財（建設財）
その他製品工業	59.3		
わら工品	24.4	t	消費財（耐久）
木製パレット	8.1	m ³	生産財（その他用）
看板	11.0	千円	投資財（資本財）
畳	2.5	畳	投資財（建設財）
生原皮	7.3	枚	消費財（非耐久）
電着画像技術部品	6.0	個	生産財（鉱工業用）
業	70.5		
石灰石	70.5	t	生産財（鉱工業用）