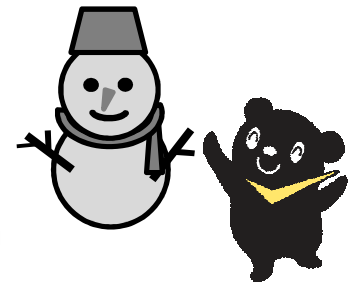


# 雇用ニュース

つがる  
2025



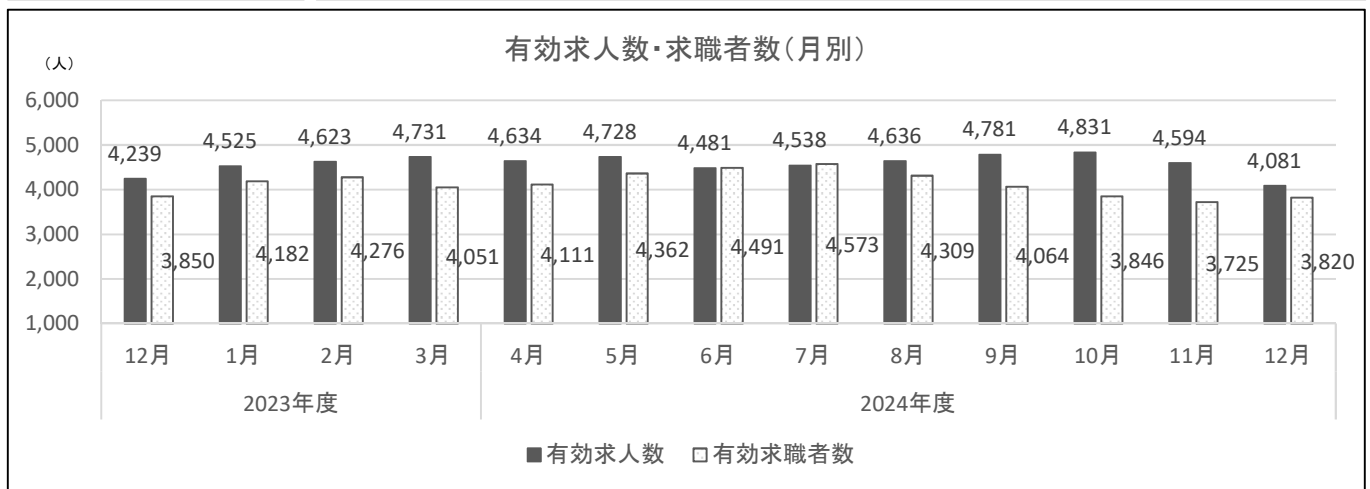
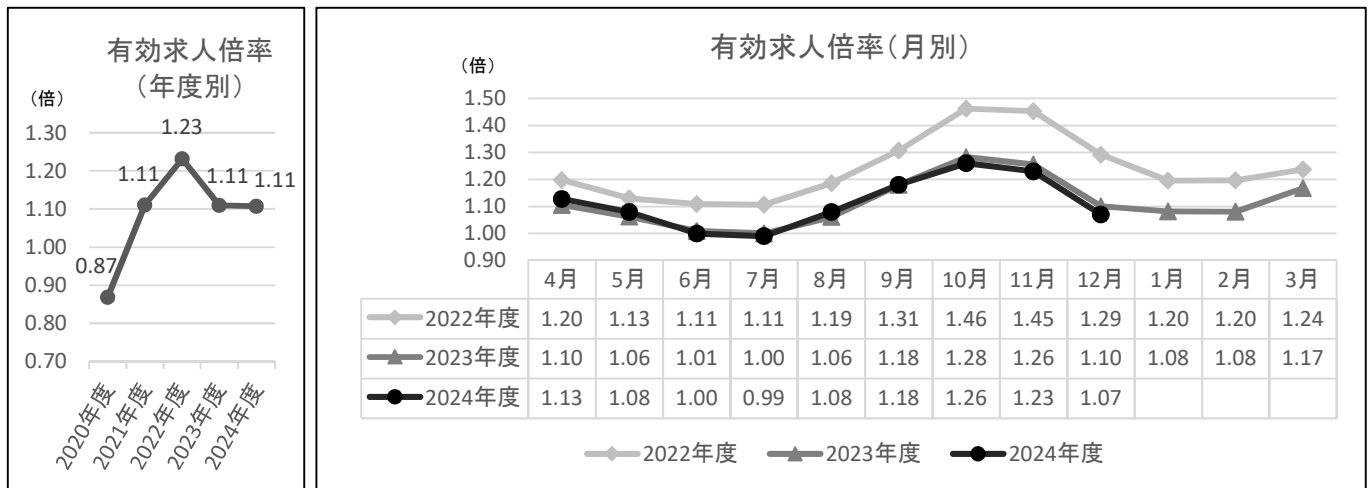
1月号(12月内容)

ハローワーク弘前 (弘前公共職業安定所)

〒036-8502 弘前市南富田町5-1

TEL 0172-38-8609

## ●有効求人数・求職者数・求人倍率の推移



## ○求人・求職の状況

- 有効求人倍率は1.07倍となり、前年同月より0.03ポイント下回りました。また、前月比では0.16ポイント下回りました。
- 有効求職者数は3,820人で、対前年同月比0.8% (30人) 減少しました。
- 有効求人数は4,081人で、対前年同月比3.7% (158人) 減少しました。
- 新規求職申込件数は905件で、対前年同月比16.5% (179件) 減少しました。
- 新規求人数は1,135人で、対前年同月比18.3% (254人) 減少しました。
- 就職件数は261件で、対前年同月比7.8% (22件) 減少しました。

## ●一般職業紹介状況（管内）

### 1. 全数

	2024年		2023年		2024年度		2023年度	
	12月	12月	増減数	増減率(%)	12月(累計)	12月(累計)	増減数	増減率(%)
新規求人数 (人)	1,135	1,389	▲ 254	▲ 18.3	14,861	14,646	215	1.5
月間有効求人数 (人)	4,081	4,239	▲ 158	▲ 3.7	41,304	41,102	202	0.5
新規求職申込件数 (件)	905	1,084	▲ 179	▲ 16.5	8,446	8,708	▲ 262	▲ 3.0
月間有効求職者数 (人)	3,820	3,850	▲ 30	▲ 0.8	37,301	37,031	270	0.7
紹介件数 (件)	509	608	▲ 99	▲ 16.3	6,611	6,476	135	2.1
就職件数 (件)	261	283	▲ 22	▲ 7.8	2,738	2,888	▲ 150	▲ 5.2
就職率 (%)	28.8	26.1	2.7	*	32.4	33.2	▲ 0.8	*
新規求人倍率 (倍)	1.25	1.28	▲ 0.03	*	1.76	1.68	0.08	*
有効求人倍率 (倍)	1.07	1.10	▲ 0.03	*	1.11	1.11	0.00	*

注) 学卒を除きパートタイムを含む。

### 2. 常用的フルタイム

	2024年		2023年		2024年度		2023年度	
	12月	12月	増減数	増減率(%)	12月(累計)	12月(累計)	増減数	増減率(%)
新規求人数 (人)	641	804	▲ 163	▲ 20.3	8,234	8,018	216	2.7
月間有効求人数 (人)	2,450	2,503	▲ 53	▲ 2.1	24,098	23,467	631	2.7
新規求職申込件数 (件)	415	504	▲ 89	▲ 17.7	4,618	4,926	▲ 308	▲ 6.3
月間有効求職者数 (人)	2,042	2,229	▲ 187	▲ 8.4	20,753	21,283	▲ 530	▲ 2.5
紹介件数 (件)	296	360	▲ 64	▲ 17.8	3,696	3,625	71	2.0
就職件数 (件)	138	152	▲ 14	▲ 9.2	1,471	1,534	▲ 63	▲ 4.1
就職率 (%)	33.3	30.2	3.1	*	31.9	31.1	0.8	*
新規求人倍率 (倍)	1.54	1.60	▲ 0.06	*	1.78	1.63	0.15	*
有効求人倍率 (倍)	1.20	1.12	0.08	*	1.16	1.10	0.06	*

注) 学卒及びパートタイムを除く。

### 3. 常用的パートタイム

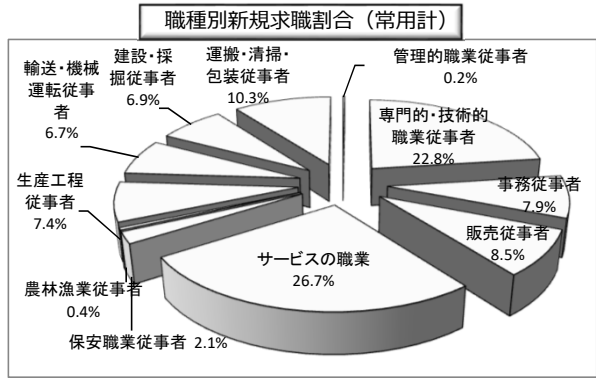
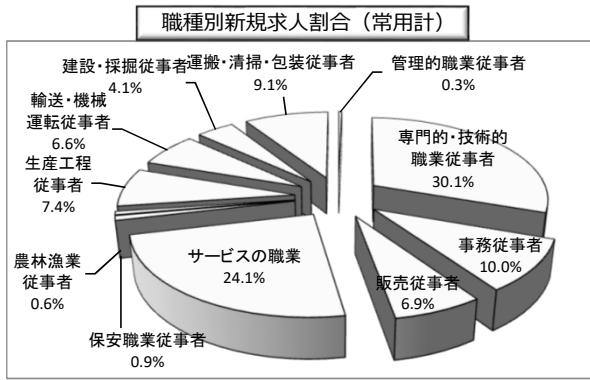
	2024年		2023年		2024年度		2023年度	
	12月	12月	増減数	増減率(%)	12月(累計)	12月(累計)	増減数	増減率(%)
新規求人数 (人)	290	367	▲ 77	▲ 21.0	4,085	4,263	▲ 178	▲ 4.2
月間有効求人数 (人)	1,167	1,255	▲ 88	▲ 7.0	11,652	11,941	▲ 289	▲ 2.4
新規求職申込件数 (件)	176	218	▲ 42	▲ 19.3	2,534	2,416	118	4.9
月間有効求職者数 (人)	1,341	1,148	193	16.8	13,202	12,274	928	7.6
紹介件数 (件)	119	142	▲ 23	▲ 16.2	2,141	2,131	10	0.5
就職件数 (件)	74	71	3	4.2	934	1,005	▲ 71	▲ 7.1
就職率 (%)	42.0	32.6	9.4	*	36.9	41.6	▲ 4.7	*
新規求人倍率 (倍)	1.65	1.68	▲ 0.03	*	1.61	1.76	▲ 0.15	*
有効求人倍率 (倍)	0.87	1.09	▲ 0.22	*	0.88	0.97	▲ 0.09	*

◆ 新規求人倍率＝新規求人数÷新規求職申込件数

◆ 有効求人倍率＝有効求人数÷有効求職者数

◆ 就職率＝就職件数÷新規求職申込件数×100

◇ 「常用的」とは雇用期間が4ヶ月以上又は定めがないもの



注）平成21年12月改定の「日本標準職業分類に基づく区分」に基づく区分

#### 4. 職種別求人・求職・紹介状況（常用計）

（単位：人、件、倍）

職業分類	項目	新規求人数	有効求人数	新規求職申込件数	月間有効求職者数	紹介件数	就職件数	充足数	有効求人倍率
職業計		931	3,617	591	3,383	415	212	248	1.07
A	管理的職業従事者	3	7	1	6	-	-	-	1.17
B	専門的・技術的職業従事者	280	825	79	386	60	27	30	2.14
C	事務従事者	93	284	102	692	100	44	44	0.41
D	販売従事者	64	309	39	243	28	11	12	1.27
E	サービスの職業	224	966	91	387	89	48	58	2.50
F	保安職業従事者	8	77	10	34	7	3	2	2.26
G	農林漁業従事者	6	15	21	71	3	4	4	0.21
H	生産工程従事者	69	266	48	261	31	27	24	1.02
I	輸送・機械運転従事者	61	243	27	101	20	15	16	2.41
J	建設・採掘従事者	38	251	14	66	7	3	7	3.80
K	運搬・清掃・包装等従事者	85	374	76	557	70	30	51	0.67
	分類不能の職業	-	-	83	579	-	-	-	-

◆充足数：自安定所の求人が安定所（他安定所を含む）の紹介斡旋により、求職者と結びついた件数

注）平成21年12月改定の「日本標準職業分類に基づく区分」に基づく区分

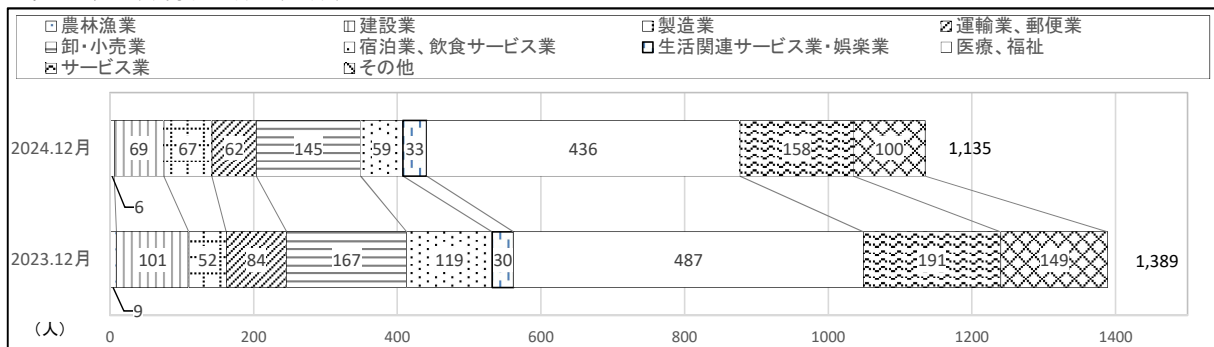
#### 5. 年齢別・職種別有効求職者数（常用計）

（単位：人）

職業分類	年齢計	24歳以下	25～34歳	35～44歳	45～54歳	55～64歳	65歳以上	55歳以上の割合
職業計	3,383	240	637	638	721	778	369	33.9%
A	管理的職業従事者	6	1	1	1	2	0	16.7%
B	専門的・技術的職業従事者	386	29	89	84	70	77	29.5%
C	事務従事者	692	56	167	171	160	106	19.9%
D	販売従事者	243	19	52	36	51	62	35.0%
E	サービスの職業	387	29	51	66	81	106	41.3%
F	保安職業従事者	34	0	0	0	5	15	85.3%
G	農林漁業従事者	71	4	10	11	17	18	40.8%
H	生産工程従事者	261	20	50	59	60	49	27.6%
I	輸送・機械運転従事者	101	1	8	11	18	44	62.4%
J	建設・採掘従事者	66	6	10	4	16	15	45.5%
K	運搬・清掃・包装等従事者	557	27	82	86	124	160	42.7%
	分類不能の職業	579	48	117	109	117	126	32.5%

注）平成21年12月改定の「日本標準職業分類に基づく区分」に基づく区分

#### 6. 産業別新規求人人数（全数）



大学等卒業予定者の採用をお考えの事業主の皆さま  
大学等卒業予定の皆さま

ハローワークからのお知らせです。

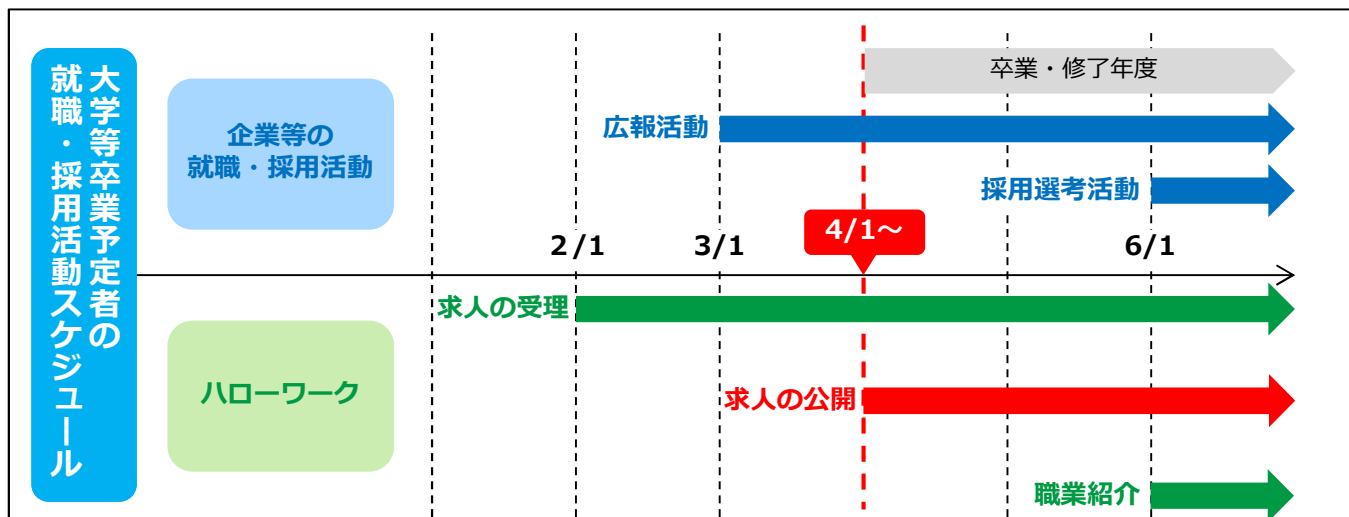
## 令和7年度の大学等卒業予定者を対象 とした求人公開日は**4月1日**です！

令和7年度大学卒業・修了予定者等の就職・採用活動日程は、「就職・採用活動に関する関係省庁連絡会議」、「令和7年度大学、短期大学及び高等専門学校卒業・修了予定者に係る就職について（申合せ）」（専修学校含む）により、以下のとおりであり、経済団体等に要請しております。

大学等卒業予定者の就職・採用活動に関する開始時期	
広報活動	卒業・修了年度に入る直前の3月1日以降
採用選考活動	卒業・修了年度の6月1日以降（※）

ハローワークにおける求人の取扱い	
求人の受理	2月1日以降
求人の公開	4月1日以降
大学等卒業予定者に対する職業紹介	6月1日以降（※）

（※）専門活用型インターンシップ（2週間以上）で春休み以降に実施されるものを通じて、高い専門的知識や能力を有すると判断された学生については、3月1日以降可



求人公開の時期を早めることで、学生の皆様は十分な業界研究を行うことが可能となるほか、企業の皆さまも学生への広報活動を有効に行うことが可能となりますので、ぜひご活用ください。  
なお、求人公開後であっても5月31日以前に採用選考活動を行うことのないようご注意ください。