

職業安定業務取扱月報

(令和6年3月分)

も く じ

1	労働市場の動き	1～3	ページ
2	受理地別・就業地別 求人倍率・求人・求職の動き	4	〃
3	職業紹介・雇用保険主要指標	5	〃
4	職業紹介状況	6～8	〃
5	産業別新規求人・充足状況	9	〃
6	職業別常用新規求職・求人就職状況	10	〃
7	雇用保険業務取扱状況	11	〃
8	安定所別職業紹介状況	12～14	〃
9	都道府県別有効求人倍率（季節調整値）	15	〃

青森労働局職業安定部職業安定課

※ 過去の求人数、求職者数等について訂正のお知らせを掲載しておりますのでご覧ください。

[正誤情報－厚生労働省：https://www.mhlw.go.jp/toukei/list/114-1-seigo.html](https://www.mhlw.go.jp/toukei/list/114-1-seigo.html)

労働市場の動き（令和6年3月）

青森労働局職業安定部職業安定課

○ 県内の景気の動向

- 本県経済は、一部に足踏みもみられるが、緩やかに回復している。

【青森県：青森県経済統計報告】

- 県内の景気は、緩やかに回復している。この間、企業の業況感、製造業が改善したものの、非製造業が悪化したことから、全産業でも悪化した。

最終需要の動向をみると、公共投資は、横ばい圏内で推移している。設備投資は、高水準で推移している。個人消費は、回復している。住宅投資は、全体としては弱めの動きとなっている。

生産は、一部に持ち直しの動きがみられるものの、全体としては弱含んでいる。雇用・所得情勢は、全体としては改善している。

【日本銀行青森支店：県内金融経済概況4月公表分】

- 2024（令和6）年3月度の青森県企業倒産は4件（前年同月比+0.00%）、負債総額は7億3,100万円（同23.77%減）となった。倒産件数は前年同月比と同水準ながら、前月比で3件減少。負債総額は前月に引き続き負債額5億円以上の中規模倒産が発生したものの、前年同月比で2億2,800万円、前月比でも1億2,300万円それぞれ減少し、倒産動向は2024年に入ってから一進一退で推移している。

東京商工リサーチが集計している全国の「新型コロナウイルス」関連破たん状況を見ると、2024年3月に発生した「新型コロナウイルス」関連の経営破たんは312件判明。今年1月から3カ月連続で前年同月の件数を下回ったが、月間件数は2023年3月の328件に次ぐ過去2番目の高水準だった。本県では3月度「新型コロナウイルス」関連倒産が2件発生しており、脱コロナが進む一方で、業績回復が見出せず、コロナ禍の後遺症に苦しむ企業は依然多いと言える。

記録的な物価上昇が進むなか、今年の春闘は大企業中心に賃上げラッシュが相次ぎ、そのムードが今後中小企業の賃上げにも波及することが期待されている。ただし、昨今の物価高、人手不足、過剰債務などで賃

上げ原資の確保がままならない状況では、収益環境を更に悪化させる懸念もある。また、深刻な人手不足などに直面している建設業、運輸業などにも「時間外労働の上限規制」が適用される、いわゆる「2024年問題」が本格化すれば、更なるコストアップから資金繰りが一層厳しくなる企業が増えるのは明らかであり、倒産動向が今後増勢を示す可能性は十分高いだろう。

【(株)東京商工リサーチ青森支店：2024（令和6）年3月度青森県企業倒産状況】

雇用情勢をみると、月間有効求職者数（季節調整値）は22,601人で前月に比べ3.0%（692人）減少、月間有効求人数（同）は25,592人で前月に比べ4.1%（1,085人）減少となった。有効求人倍率（同）は1.13倍で前月に比べ0.02ポイント低下した。

新規求人倍率（季節調整値）は1.83倍で、前月に比べ0.10ポイント上昇した。また、就業地別有効求人倍率（同）は1.27倍となり、前月に比べ0.01ポイント低下した。

正社員有効求人倍率（原数値）は0.98倍で前年同月に比べ0.01ポイント低下した。

○ 労働市場の概況

月間有効求人全数（学卒を除きパートタイムを含む原数値）は、前年同月比9.4%（2,771人）減少の26,861人、全数のうち常用（パートタイムを除く原数値）は同3.5%（619人）減少の16,894人となった。

月間有効求職者全数（同）は、前年同月比3.4%（826人）減少の23,543人、全数のうち常用（同）は同1.0%（142人）減少の14,127人となった。

この結果、全数の有効求人倍率（原数値）は1.14倍となり、前年同月から0.08ポイント低下した。

新規求人倍率（原数値）は1.84倍で、前年同月を0.19ポイント下回った。

パートタイム有効求人全数（原数値）は、前年同月比17.0%（1,783人）減少の8,683人、同有効求職者全数（同）は同5.1%（422人）減少の7,812人となり、同有効求人倍率は1.14倍で前年同月を0.08ポイント下回った。

○ 求人の動向

新規求人全数（学卒を除きパートタイムを含む原数値）は、前年同月比19.1%（2,231人）減少の9,455人、全数のうち常用（パートタイムを除く原数値）は同15.1%（1,027人）減少の5,763人、臨時・季節は同31.2%（235人）減少の518人、パートタイムは同23.4%（969人）減少の3,174人となった。

また、産業別新規求人全数の前年同月比は、金融業、保険業171.4%（84人）で増加し、建設業20.9%（373人）、卸売業、小売業10.1%（140人）、宿泊業、飲食サービス業40.6%（485人）、医療、福祉17.2%（494人）、サービス業25.2%（341人）等で減少した。

製造業の内訳をみると、食料品製造業、飲料・たばこ・飼料製造業11.4%（42人）、金属製品製造業72.1%（31人）、輸送用機械器具製造業66.7%（12人）等で増加し、繊維工業50.7%（38人）、印刷・同関連業68.4%（26人）、電子部品・デバイス・電子回路製造業31.0%（31人）等で減少した。

新規求人数における正社員求人数の割合は49.1%で前年同月を2.4ポイント上回り、有効求人数における割合は51.7%で前年同月を3.8ポイント

上回った。

○ 求職の動向

新規求職申込件数全数（学卒を除きパートタイムを含む原数値）は、前年同月比10.5%（604件）減少の5,151件となった。全数のうち常用（パートタイムを除く）は同11.3%（422件）減少の3,312件、臨時・季節（同）は同5.9%（13件）減少の206件、パートタイムは同9.4%（169件）減少の1,633件となった。

中高年齢者（パートタイムを除く原数値）は、前年同月比11.6%（233件）減少の1,780件となった。

また、新規求職者全数における雇用保険受給資格決定件数の割合は33.1%（前年同月33.3%）、常用新規求職者に占める基本手当受給資格決定件数の割合は35.2%（同36.5%）となっている。

常用新規求職者（パートタイムを含む原数値）の希望職種別構成は、専門的・技術的職業従事者11.1%（前年同月11.1%）、事務従事者21.7%（同20.3%）、販売従事者5.1%（同6.2%）、サービス職業従事者12.3%（同12.7%）、生産工程従事者6.0%（同6.8%）、運搬・清掃・包装等従事者13.4%（同13.7%）等となっている。

○ 就職の動向

就職全数（学卒を除きパートタイムを含む原数値）は、前年同月比9.2%（248件）減少の2,449件、全数のうち常用（パートタイムを除く原数値）は同8.8%（122件）減少の1,260件、臨時・季節（同）は同39.1%（54件）減少の84件、パートタイムは同6.1%（72件）減少の1,105件とな

った。

また、雇用保険基本手当受給者（パートタイムを除く原数値）の就職件数は前年同月比12.5%（50件）減少の350件となった。

受給資格決定件数（基本手当）に対する就職率は30.0%（前年同月29.3%）と前年同月を0.7ポイント上回った。

パートを含む常用の新規求職者に対する就職率をみると、46.1%（同43.9%）と前年同月を2.2ポイント上回った。

また、常用求職者全数に対する就職件数（2,273件）の職種別構成は、専門的・技術的職業従事者15.0%（342件）、事務従事者23.5%（534件）、販売従事者4.8%（110件）、サービス職業従事者15.3%（347件）、生産工程従事者7.6%（173件）、運搬・清掃・包装等従事者12.9%（293件）等となっている。

○ 充足の動向

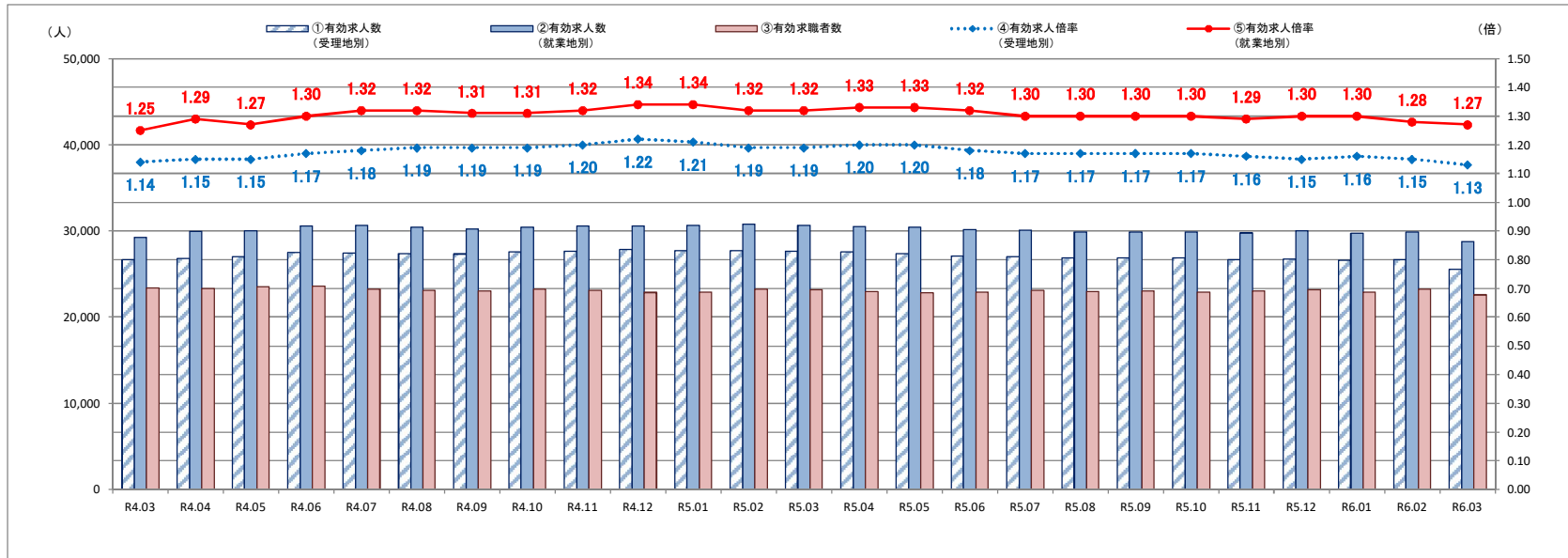
充足全数（学卒を除きパートタイムを含む原数値）は、前年同月比8.7%（227件）減少の2,384件となった。

また、産業別でみると、充足全数のうち前年同月比で農、林、漁業112.5%（99人）で増加し、宿泊業、飲食サービス業30.0%（30人）、製造業18.3%（36人）、医療、福祉17.8%（116人）等で減少した。

※ 「新規求職者全数における雇用保険受給資格決定件数の割合」、「常用新規求職者に占める基本手当受給資格決定件数の割合」及び「基本手当受給資格決定件数に対する就職率」は、いずれも速報値であり、修正する可能性があること。

※ 職業名は、平成21（2009）年12月改定の「日本標準職業分類」に基づく区分である。

受理地別・就業地別有効求人倍率等の推移(全数)



	①有効求人人数 (受理地別)	②有効求人人数 (就業地別)	差 (②-①)	③有効求職者数	④有効求人倍率 (受理地別)	⑤有効求人倍率 (就業地別)	差 (⑤-④)
R4.03	26,642	29,252	2,610	23,383	1.14	1.25	0.11
R4.04	26,785	29,977	3,192	23,321	1.15	1.29	0.14
R4.05	26,996	29,999	3,003	23,577	1.15	1.27	0.12
R4.06	27,523	30,598	3,075	23,624	1.17	1.30	0.13
R4.07	27,444	30,643	3,199	23,278	1.18	1.32	0.14
R4.08	27,379	30,418	3,039	23,104	1.19	1.32	0.13
R4.09	27,337	30,242	2,905	23,036	1.19	1.31	0.12
R4.10	27,581	30,460	2,879	23,244	1.19	1.31	0.12
R4.11	27,666	30,537	2,871	23,128	1.20	1.32	0.12
R4.12	27,837	30,626	2,789	22,857	1.22	1.34	0.12
R5.01	27,684	30,633	2,949	22,925	1.21	1.34	0.13
R5.02	27,696	30,809	3,113	23,279	1.19	1.32	0.13
R5.03	27,640	30,668	3,028	23,196	1.19	1.32	0.13
R5.04	27,587	30,523	2,936	22,968	1.20	1.33	0.13
R5.05	27,389	30,403	3,014	22,819	1.20	1.33	0.13
R5.06	27,127	30,192	3,065	22,909	1.18	1.32	0.14
R5.07	27,035	30,107	3,072	23,081	1.17	1.30	0.13
R5.08	26,887	29,893	3,006	23,016	1.17	1.30	0.13
R5.09	26,890	29,936	3,046	23,047	1.17	1.30	0.13
R5.10	26,885	29,896	3,011	22,932	1.17	1.30	0.13
R5.11	26,659	29,754	3,095	23,039	1.16	1.29	0.13
R5.12	26,737	30,072	3,335	23,179	1.15	1.30	0.15
R6.01	26,584	29,736	3,152	22,936	1.16	1.30	0.14
R6.02	26,677	29,854	3,177	23,293	1.15	1.28	0.13
R6.03	25,592	28,767	3,175	22,601	1.13	1.27	0.14

※各数値は季節調整値

(注) 季節調整法はセンサス局法Ⅱ (X-12-ARIMA)による。なお、令和5年12月以前の数値は、令和6年1月分公表時に新季節指数により改定されている。

職業紹介・雇用保険主要指標

令和6年3月

(単位:人、倍、%)

区 分					区 分				
		当 月	前年同月	対 比			当 月	前年同月	対 比
1	新規求職者数(2+3+4)	5,151	5,755	▲ 10.5	34	充足数(35+36+37)	2,384	2,611	▲ 8.7
2	1のうち常用	3,312	3,734	▲ 11.3	35	34のうち常用	1,217	1,338	▲ 9.0
3	1のうち臨時・季節	206	219	▲ 5.9	36	34のうち臨時・季節	76	127	▲ 40.2
4	1のうちパートタイム	1,633	1,802	▲ 9.4	37	34のうちパートタイム	1,091	1,146	▲ 4.8
5	4のうち臨時・季節	11	12	▲ 8.3	38	37のうち臨時・季節	86	125	▲ 31.2
6	1のうち中高年齢者(一般フルタイム)	1,780	2,013	▲ 11.6	39	新規求人倍率(季節調整値・全数)	1.83	(前月) 1.73	0.10
7	1のうち中高年齢者(一般パートタイム)	1,150	1,233	▲ 6.7	40	新規求人倍率(原数値・全数)	1.84	2.03	▲ 0.19
8	月間有効求職者数(9+10+11)	23,543	24,369	▲ 3.4	41	新規求人倍率(原数値・常用)	1.74	1.88	▲ 0.14
9	8のうち常用	14,127	14,269	▲ 1.0	42	新規求人倍率(原数値・臨時)	4.00	5.65	▲ 1.65
10	8のうち臨時・季節	1,604	1,866	▲ 14.0	43	有効求人倍率(季節調整値・全数)	1.13	(前月) 1.15	▲ 0.02
11	8のうちパートタイム	7,812	8,234	▲ 5.1	44	有効求人倍率(原数値・全数)	1.14	1.22	▲ 0.08
12	11のうち臨時・季節	57	69	▲ 17.4	45	有効求人倍率(原数値・常用)	1.11	1.17	▲ 0.06
13	8のうち中高年齢者(一般フルタイム)	8,361	8,601	▲ 2.8	46	有効求人倍率(原数値・臨時)	1.49	1.70	▲ 0.21
14	8のうち中高年齢者(一般パートタイム)	5,221	5,356	▲ 2.5	47	就職率(26÷1×100)	47.5	46.9	0.6
15	新規求人数(16+17+18)	9,455	11,686	▲ 19.1	48	常用就職率(パートタイムを含む)	46.1	43.9	2.2
16	15のうち常用	5,763	6,790	▲ 15.1	49	中高年就職率(31÷6×100)	37.4	36.3	1.1
17	15のうち臨時・季節	518	753	▲ 31.2	50	同上パートタイム就職率(32÷7×100)	64.2	66.3	▲ 2.1
18	15のうちパートタイム	3,174	4,143	▲ 23.4	51	充足率(34÷15×100)	25.2	22.3	2.9
19	18のうち臨時・季節	349	553	▲ 36.9	52	同上常用充足率(35÷16×100)	21.1	19.7	1.4
20	月間有効求人数(21+22+23)	26,861	29,632	▲ 9.4	53	離職票交付枚数(基本手当・高年齢・短時間)	3,461	3,625	▲ 4.5
21	20のうち常用	16,894	17,513	▲ 3.5	54	離職票交付枚数(短期特例)	128	154	▲ 16.9
22	20のうち臨時・季節	1,284	1,653	▲ 22.3	55	受給資格決定件数(56+57+58)	1,704	1,915	▲ 11.0
23	20のうちパートタイム	8,683	10,466	▲ 17.0	56	55のうち基本手当	1,167	1,364	▲ 14.4
24	23のうち臨時・季節	1,195	1,630	▲ 26.7	57	55のうち高年齢	352	345	2.0
25	紹介件数	5,289	5,910	▲ 10.5	58	55のうち短期特例	185	206	▲ 10.2
26	就職件数(27+28+29)	2,449	2,697	▲ 9.2	59	初回受給者数(基本手当)	899	1,071	▲ 16.1
27	26のうち常用	1,260	1,382	▲ 8.8	60	受給者実人員(61+62+63)	5,182	5,452	▲ 5.0
28	26のうち臨時・季節	84	138	▲ 39.1	61	60のうち基本手当	4,511	4,766	▲ 5.4
29	26のうちパートタイム	1,105	1,177	▲ 6.1	62	60のうち高年齢	328	339	▲ 3.2
30	29のうち臨時・季節	92	136	▲ 32.4	63	60のうち短期特例	343	347	▲ 1.2
31	26のうち中高年齢者(一般フルタイム)	666	731	▲ 8.9	64	雇用保険支給金額(65+66+67)(千円)	663,765	728,636	▲ 8.9
32	26のうち中高年齢者(一般パートタイム)	738	817	▲ 9.7	65	64のうち基本手当	522,912	586,112	▲ 10.8
33	26のうち基本手当受給者(パートタイムを除く)	350	400	▲ 12.5	66	64のうち高年齢	69,221	71,999	▲ 3.9
					67	64のうち短期特例	71,632	70,525	1.6

(資料) 青森労働局職業安定部職業安定課「職業安定業務統計」「雇用保険事業統計」。

- (注1) 「求人倍率」は新規学卒を除きパートタイムを含む。
 (注2) 「うち常用」、「うち臨時・季節」はパートタイムを除く。

(注3) パートタイムを除く求人倍率(原数値)は次の通りである。()内は前年同月。

- 新規求人倍率 全数 1.79 (1.91) 常用 1.74 (1.82) 臨時・季節 2.51 (3.44)
 有効求人倍率 全数 1.16 (1.19) 常用 1.20 (1.23) 臨時・季節 0.80 (0.89)

(注4) 受給資格決定件数のうち「55のうち基本手当」の「当月」は速報値であり、修正があり得る。

職業紹介状況（1～求職）

令和6年3月

（単位：人、％）

区分	新規求職者数							月間有効求職者数						
	全数計	対前年同期比	うち常用	うち臨時季節	うちパートタイム	うち常用	うち中高年	全数計	対前年同期比	うち常用	うち臨時季節	うちパートタイム	うち常用	うち中高年
25年度	108,037	▲ 4.8	65,547	17,674	24,816	24,630	32,618	388,917	▲ 4.4	258,186	34,008	96,723	96,211	115,240
26年度	100,673	▲ 6.8	60,925	16,214	23,534	23,317	31,300	360,587	▲ 7.3	236,174	31,399	93,014	92,419	108,692
27年度	92,698	▲ 7.9	56,005	14,449	22,244	22,050	29,455	333,669	▲ 7.5	215,803	28,148	89,718	89,166	101,862
28年度	84,143	▲ 9.2	51,188	12,348	20,607	20,443	27,493	303,715	▲ 9.0	196,285	22,669	84,761	84,293	94,654
29年度	78,462	▲ 6.8	47,422	10,803	20,237	20,088	26,176	288,670	▲ 5.0	183,260	20,493	84,917	84,484	91,683
30年度	74,010	▲ 5.7	43,925	9,754	20,331	20,237	25,101	280,715	▲ 2.8	172,589	19,124	89,002	88,658	88,881
31年度	70,732	▲ 4.4	41,920	9,027	19,785	19,643	25,093	276,336	▲ 1.6	168,149	17,337	90,850	90,452	90,116
2年度	66,522	▲ 6.0	39,570	8,508	18,444	18,219	24,628	290,031	5.0	172,401	24,447	93,183	92,437	101,502
3年度	64,385	▲ 3.2	38,242	7,359	18,784	18,552	23,301	279,769	▲ 3.5	163,303	22,380	94,086	93,281	96,266
4年度	63,010	▲ 2.1	37,340	6,711	18,959	18,746	23,322	278,928	▲ 0.3	161,737	20,370	96,821	95,976	95,736
4年度月平均	5,251	▲ 2.1	3,112	559	1,580	1,562	1,944	23,244	▲ 0.3	13,478	1,698	8,068	7,998	7,978
4年 4月	6,980	▲ 5.5	4,049	320	2,611	2,591	2,293	24,510	▲ 4.0	14,580	1,016	8,914	8,847	7,924
5月	5,390	9.5	3,264	415	1,711	1,696	1,895	24,562	▲ 0.1	14,496	1,006	9,060	8,996	7,939
6月	5,165	3.6	3,051	484	1,630	1,608	1,855	24,366	1.6	14,204	1,224	8,938	8,871	8,018
7月	4,497	▲ 8.2	2,736	453	1,308	1,292	1,662	22,951	0.8	13,418	1,370	8,163	8,094	7,726
8月	4,517	▲ 1.9	2,818	308	1,391	1,379	1,550	22,524	0.5	13,273	1,261	7,990	7,928	7,525
9月	4,497	▲ 0.9	3,006	61	1,430	1,410	1,446	21,878	▲ 0.9	13,210	836	7,832	7,771	7,088
10月	4,485	▲ 4.3	2,884	92	1,509	1,488	1,406	21,404	0.5	13,031	467	7,906	7,840	6,688
11月	4,566	▲ 5.6	2,743	510	1,313	1,290	1,732	21,153	0.0	12,791	677	7,685	7,606	6,764
12月	5,684	▲ 7.0	2,452	2,211	1,021	998	2,984	22,238	▲ 1.8	12,262	2,815	7,161	7,074	8,272
5年 1月	6,163	▲ 1.6	3,311	1,270	1,582	1,565	2,588	24,032	▲ 1.1	12,758	3,984	7,290	7,211	9,470
2月	5,311	4.9	3,292	368	1,651	1,639	1,898	24,941	0.9	13,445	3,848	7,648	7,573	9,721
3月	5,755	▲ 5.6	3,734	219	1,802	1,790	2,013	24,369	0.3	14,269	1,866	8,234	8,165	8,601
5年 4月	6,816	▲ 2.3	4,019	296	2,501	2,464	2,363	24,127	▲ 1.6	14,461	882	8,784	8,701	8,067
5月	5,242	▲ 2.7	3,129	316	1,797	1,780	1,817	23,856	▲ 2.9	14,136	841	8,879	8,795	7,906
6月	5,019	▲ 2.8	3,020	451	1,548	1,538	1,812	23,648	▲ 2.9	13,818	1,066	8,764	8,688	7,893
7月	4,879	8.5	2,952	527	1,400	1,382	1,824	22,871	▲ 0.3	13,428	1,310	8,133	8,063	7,720
8月	4,323	▲ 4.3	2,801	220	1,302	1,284	1,525	22,290	▲ 1.0	13,250	1,209	7,831	7,758	7,510
9月	4,472	▲ 0.6	2,979	44	1,449	1,434	1,471	21,766	▲ 0.5	13,248	809	7,709	7,636	7,162
10月	4,552	1.5	2,995	93	1,464	1,449	1,491	21,140	▲ 1.2	13,086	366	7,688	7,622	6,714
11月	4,773	4.5	2,872	508	1,393	1,376	1,869	21,037	▲ 0.6	12,830	651	7,556	7,492	6,866
12月	5,954	4.8	2,657	2,080	1,217	1,189	3,047	22,473	1.1	12,545	2,669	7,259	7,190	8,470
6年 1月	6,139	▲ 0.4	3,512	1,041	1,586	1,567	2,602	24,106	0.3	13,118	3,626	7,362	7,295	9,594
2月	5,325	0.3	3,340	343	1,642	1,629	1,941	24,956	0.1	13,818	3,471	7,667	7,604	9,783
3月	5,151	▲ 10.5	3,312	206	1,633	1,622	1,780	23,543	▲ 3.4	14,127	1,604	7,812	7,755	8,361
5年度合計	62,645	▲ 0.6	37,588	6,125	18,932	18,714	23,542	275,813	▲ 1.1	161,865	18,504	95,444	94,599	96,046

（資料）青森労働局職業安定部職業安定課「職業安定業務統計」。

（注）新規学卒を除く。「うち常用」、「うち臨時季節」、「うち中高年」はパートタイムを除く。

職 業 紹 介 状 況 (2 ~ 求 人)

令和6年3月

(単位:人、%、倍)

区 分	新 規 求 人 数						月 間 有 効 求 人 数						求 人 倍 率	
	全 数 計	対 前 年 同 期 比	う ち 常 用	う ち 臨 時 季 節	う ち パ ー ト タ イ ム	う ち う ち 常 用	全 数 計	対 前 年 同 期 比	う ち 常 用	う ち 臨 時 季 節	う ち パ ー ト タ イ ム	う ち う ち 常 用	原 数 値 (全 数)	
													新 規	有 効
25年度	114,605	10.3	57,548	12,016	45,041	37,162	281,820	13.4	143,151	27,132	111,537	92,975	1.06	0.72
26年度	116,464	1.6	59,973	10,175	46,316	38,168	292,936	3.9	153,613	22,918	116,405	97,482	1.16	0.81
27年度	124,280	6.7	63,421	10,445	50,414	41,361	317,624	8.4	164,745	23,333	129,546	108,393	1.34	0.95
28年度	131,893	6.1	68,997	11,262	51,634	41,651	344,172	8.4	182,564	26,941	134,667	110,182	1.57	1.13
29年度	137,575	4.3	74,955	10,335	52,285	43,116	366,519	6.5	202,679	24,939	138,901	116,093	1.75	1.27
30年度	134,346	▲ 2.3	74,817	9,082	50,447	41,988	365,540	▲ 0.3	208,721	20,984	135,835	114,479	1.82	1.30
31年度	120,623	▲ 10.2	68,352	7,732	44,539	36,901	332,197	▲ 9.1	193,339	17,750	121,108	101,626	1.71	1.20
2 年度	102,578	▲ 15.0	60,280	7,620	34,678	28,851	275,243	▲ 17.1	167,506	17,590	90,147	76,721	1.54	0.95
3 年度	112,748	9.9	66,361	8,628	37,759	31,494	305,087	10.8	185,350	19,660	100,077	85,137	1.75	1.09
4 年度	120,153	6.6	70,788	7,927	41,438	35,195	330,012	8.2	200,221	18,355	111,436	95,990	1.91	1.18
4年度月平均	10,013	6.6	5,899	661	3,453	2,933	27,501	8.2	16,685	1,530	9,286	7,999	1.91	1.18
4年 4月	9,909	10.0	5,815	766	3,328	3,013	27,316	8.9	16,441	1,610	9,265	8,045	1.42	1.11
5月	9,157	9.6	5,504	598	3,055	2,622	26,880	11.2	16,568	1,523	8,789	7,807	1.70	1.09
6月	10,669	11.8	6,378	793	3,498	3,002	27,228	13.4	16,742	1,623	8,863	7,782	2.07	1.12
7月	9,065	4.3	5,693	506	2,866	2,562	26,459	10.8	16,577	1,404	8,478	7,442	2.02	1.15
8月	9,536	6.8	5,704	759	3,073	2,747	27,175	9.9	16,943	1,609	8,623	7,731	2.11	1.21
9月	10,818	4.6	6,312	725	3,781	3,163	27,646	7.0	16,902	1,679	9,065	7,966	2.41	1.26
10月	10,085	5.2	5,810	683	3,592	3,062	28,223	7.7	16,891	1,794	9,538	8,340	2.25	1.32
11月	9,491	3.6	5,554	502	3,435	2,688	27,844	5.8	16,781	1,426	9,637	8,129	2.08	1.32
12月	9,445	9.6	5,603	590	3,252	2,667	26,816	7.4	16,128	1,269	9,419	7,823	1.66	1.21
5年 1月	9,972	▲ 1.1	5,618	615	3,739	3,105	27,017	5.7	16,104	1,319	9,594	8,040	1.62	1.12
2月	10,320	8.4	6,007	637	3,676	2,974	27,776	5.5	16,631	1,446	9,699	8,049	1.94	1.11
3月	11,686	6.9	6,790	753	4,143	3,590	29,632	5.9	17,513	1,653	10,466	8,836	2.03	1.22
5年 4月	9,396	▲ 5.2	5,610	478	3,308	2,960	28,231	3.3	17,185	1,399	9,647	8,326	1.38	1.17
5月	9,195	0.4	5,646	563	2,986	2,653	27,408	2.0	16,852	1,346	9,210	8,260	1.75	1.15
6月	10,166	▲ 4.7	6,138	518	3,510	3,019	26,785	▲ 1.6	16,657	1,227	8,901	7,946	2.03	1.13
7月	9,021	▲ 0.5	5,513	604	2,904	2,561	26,198	▲ 1.0	16,336	1,315	8,547	7,559	1.85	1.15
8月	9,397	▲ 1.5	5,779	641	2,977	2,681	26,474	▲ 2.6	16,518	1,432	8,524	7,610	2.17	1.19
9月	10,349	▲ 4.3	6,092	661	3,596	3,098	27,028	▲ 2.2	16,706	1,509	8,813	7,843	2.31	1.24
10月	9,839	▲ 2.4	5,919	579	3,341	2,741	27,524	▲ 2.5	16,884	1,501	9,139	7,930	2.16	1.30
11月	9,145	▲ 3.6	5,440	369	3,336	2,737	26,925	▲ 3.3	16,462	1,155	9,308	7,890	1.92	1.28
12月	8,851	▲ 6.3	5,254	548	3,049	2,437	25,804	▲ 3.8	15,815	1,131	8,858	7,377	1.49	1.15
6年 1月	10,055	0.8	5,937	658	3,460	2,882	25,898	▲ 4.1	15,762	1,279	8,857	7,473	1.64	1.07
2月	9,770	▲ 5.3	6,126	459	3,185	2,732	26,680	▲ 3.9	16,700	1,270	8,710	7,365	1.83	1.07
3月	9,455	▲ 19.1	5,763	518	3,174	2,825	26,861	▲ 9.4	16,894	1,284	8,683	7,488	1.84	1.14
5年度合計	114,639	▲ 4.6	69,217	6,596	38,826	33,326	321,816	▲ 2.5	198,771	15,848	107,197	93,067	1.83	1.17

(注) 新規学卒を除く。「うち常用」、「うち臨時季節」はパートタイムを除く。

職業紹介状況（3～充足・就職）

令和6年3月

（単位：人、％）

区分	充足数									就職件数									
	全数計	対前年同期比	うち常用	うち臨時季節	うちパートタイム	うち常用	対新規	対有効	充足率	全数計	対前年同期比	うち常用	うち臨時季節	うちパートタイム	うち常用	うち受給者	対新規	対有効	就職率
25年度	37,464	▲ 1.8	19,964	3,273	14,227	11,602	32.7	13.3		39,821	▲ 1.3	21,141	3,694	14,986	12,138	6,232	36.9	10.2	
26年度	35,709	▲ 4.7	19,616	2,702	13,391	10,844	30.7	12.2		38,107	▲ 4.3	20,887	3,115	14,105	11,335	5,855	37.9	10.6	
27年度	33,692	▲ 5.6	18,581	2,258	12,853	10,395	27.1	10.6		35,563	▲ 6.7	19,559	2,577	13,427	10,830	5,534	38.4	10.7	
28年度	31,125	▲ 7.6	17,284	2,143	11,698	9,551	23.6	9.0		32,930	▲ 7.4	18,272	2,501	12,157	9,928	5,447	39.1	10.8	
29年度	29,477	▲ 5.3	16,551	1,682	11,244	9,355	21.4	8.0		31,196	▲ 5.3	17,363	2,113	11,720	9,679	5,237	39.8	10.8	
30年度	27,691	▲ 6.1	15,630	1,560	10,501	8,796	20.6	7.6		29,242	▲ 6.3	16,368	1,963	10,911	9,077	4,865	39.5	10.4	
31年度	26,241	▲ 5.2	14,624	1,478	10,139	8,521	21.8	7.9		27,652	▲ 5.4	15,339	1,728	10,585	8,874	4,974	39.1	10.0	
2年度	22,585	▲ 13.9	12,348	1,342	8,895	7,420	22.0	8.2		23,409	▲ 15.3	12,706	1,534	9,169	7,654	4,194	35.2	8.1	
3年度	22,003	▲ 2.6	11,898	1,198	8,907	7,500	19.5	7.2		22,991	▲ 1.8	12,358	1,350	9,283	7,794	4,033	35.7	8.2	
4年度	21,443	▲ 2.5	11,805	1,090	8,548	7,219	17.8	6.5		22,412	▲ 2.5	12,361	1,215	8,836	7,428	4,089	35.6	8.0	
4年度月平均	1,787	▲ 2.5	984	91	712	602	17.8	6.5		1,868	▲ 2.5	1,030	101	736	619	341	35.6	8.0	
4年 4月	2,160	▲ 6.7	1,126	114	920	825	21.8	7.9		2,247	▲ 6.7	1,181	121	945	852	344	32.2	9.2	
5月	2,017	3.6	1,050	88	879	773	22.0	7.5		2,092	3.8	1,094	98	900	787	372	38.8	8.5	
6月	1,969	▲ 1.8	1,093	98	778	653	18.5	7.2		2,062	▲ 2.0	1,153	105	804	677	412	39.9	8.5	
7月	1,512	▲ 8.8	861	81	570	478	16.7	5.7		1,588	▲ 8.5	899	90	599	503	321	35.3	6.9	
8月	1,616	9.9	982	75	559	493	16.9	5.9		1,695	10.0	1,024	94	577	505	359	37.5	7.5	
9月	1,734	▲ 7.0	973	105	656	572	16.0	6.3		1,843	▲ 6.4	1,037	124	682	592	354	41.0	8.4	
10月	1,630	▲ 7.3	915	91	624	541	16.2	5.8		1,759	▲ 4.9	988	109	662	568	367	39.2	8.2	
11月	1,639	▲ 10.1	917	80	642	541	17.3	5.9		1,700	▲ 11.1	949	90	661	545	294	37.2	8.0	
12月	1,471	▲ 9.6	807	86	578	422	15.6	5.5		1,542	▲ 10.3	849	94	599	435	323	27.1	6.9	
5年 1月	1,372	2.4	794	70	508	342	13.8	5.1		1,428	1.8	833	74	521	351	247	23.2	5.9	
2月	1,712	3.8	949	75	688	558	16.6	6.2		1,759	3.3	972	78	709	572	296	33.1	7.1	
3月	2,611	2.6	1,338	127	1,146	1,021	22.3	8.8		2,697	2.6	1,382	138	1,177	1,041	400	46.9	11.1	
5年 4月	2,146	▲ 0.6	1,159	92	895	793	22.8	7.6		2,211	▲ 1.6	1,211	92	908	801	348	32.4	9.2	
5月	1,985	▲ 1.6	1,024	101	860	766	21.6	7.2		2,106	0.7	1,089	116	901	799	396	40.2	8.8	
6月	1,851	▲ 6.0	1,035	90	726	646	18.2	6.9		1,948	▲ 5.5	1,086	95	767	682	419	38.8	8.2	
7月	1,638	8.3	966	80	592	513	18.2	6.3		1,737	9.4	1,022	83	632	539	376	35.6	7.6	
8月	1,507	▲ 6.7	909	60	538	472	16.0	5.7		1,592	▲ 6.1	968	75	549	477	346	36.8	7.1	
9月	1,662	▲ 4.2	994	80	588	538	16.1	6.1		1,766	▲ 4.2	1,057	96	613	546	392	39.5	8.1	
10月	1,790	9.8	1,029	95	666	605	18.2	6.5		1,897	7.8	1,078	111	708	634	390	41.7	9.0	
11月	1,610	▲ 1.8	910	87	613	527	17.6	6.0		1,696	▲ 0.2	956	100	640	547	353	35.5	8.1	
12月	1,466	▲ 0.3	822	86	558	404	16.6	5.7		1,526	▲ 1.0	855	97	574	414	305	25.6	6.8	
6年 1月	1,268	▲ 7.6	730	59	479	353	12.6	4.9		1,320	▲ 7.6	763	67	490	360	258	21.5	5.5	
2月	1,843	7.7	985	76	782	692	18.9	6.9		1,919	9.1	1,033	79	807	709	366	36.0	7.7	
3月	2,384	▲ 8.7	1,217	76	1,091	1,005	25.2	8.9		2,449	▲ 9.2	1,260	84	1,105	1,013	350	47.5	10.4	
5年度合計	21,150	▲ 1.4	11,780	982	8,388	7,314	18.4	6.6		22,167	▲ 1.1	12,378	1,095	8,694	7,521	4,299	35.4	8.0	

（資料）青森労働局職業安定部職業安定課「職業安定業務統計」。

（注 1）新規学卒を除く。「うち常用」、「うち臨時季節」はパートタイムを除く。

（注 2）就職件数の「うち受給者」は基本手当受給者でパートタイムを除く。

産業別新規求人・充足状況（新規学卒を除く）

令和6年3月

(単位:人、%)

区 分	①新規求人数			②常用		③パートタイム		④充足数			⑤常用		⑥パートタイム		充足率 ④/①
	当月	前年同月	増減率	当月	前年同月	当月	前年同月	当月	前年同月	増減率	当月	前年同月	当月	前年同月	
	農 業 , 林 業 , 漁 業	207	279	▲ 25.8	64	93	71	73	187	88	112.5	35	32	141	
鉱 業 , 採 石 業 , 砂 利 採 取 業	2	11	▲ 81.8	2	9	0	0	0	1	▲ 100.0	0	1	0	0	-
建 設 業	1,408	1,781	▲ 20.9	1,341	1,681	26	37	140	142	▲ 1.4	120	131	13	8	9.9
製 造 業	789	829	▲ 4.8	616	590	142	197	161	197	▲ 18.3	108	139	47	51	20.4
食 料 品 製 造 業 , 飲 料 ・ た ば こ ・ 飼 料 製 造 業	409	367	▲ 11.4	287	225	97	107	74	80	▲ 7.5	34	47	34	27	18.1
織 維 工 業	37	75	▲ 50.7	26	49	11	23	11	19	▲ 42.1	8	17	3	2	29.7
木 材 ・ 木 製 品 製 造 業 (家 具 を 除 く) 家 具 ・ 装 備 品 製 造 業	13	29	▲ 55.2	13	29	0	0	5	11	▲ 54.5	5	10	0	1	38.5
パ ル プ ・ 紙 ・ 紙 加 工 品 製 造 業	11	6	▲ 83.3	9	6	2	0	6	5	▲ 20.0	4	5	2	0	54.5
印 刷 ・ 同 関 連 業	12	38	▲ 68.4	9	25	3	13	3	10	▲ 70.0	2	6	1	4	25.0
化 学 工 業 , 石 油 製 品 ・ 石 炭 製 品 製 造 業 , プ ラ ス テ ッ ク , ゴ ム 製 品 製 造 業	8	18	▲ 55.6	7	18	1	0	2	6	▲ 66.7	2	4	0	2	25.0
窯 業 ・ 土 石 製 品 製 造 業	39	31	▲ 25.8	36	29	2	2	5	10	▲ 50.0	5	7	0	3	12.8
鉄 鋼 業 , 非 鉄 金 属 製 造 業	13	12	▲ 8.3	8	6	2	2	2	3	▲ 33.3	2	3	0	0	15.4
金 属 製 品 製 造 業	74	43	▲ 72.1	71	42	3	1	19	9	▲ 111.1	17	8	2	1	25.7
は ん 用 ・ 生 産 用 機 械 器 具 製 造 業	33	39	▲ 15.4	32	37	1	2	5	4	▲ 25.0	5	4	0	0	15.2
業 務 用 機 械 器 具 製 造 業	6	16	▲ 62.5	3	11	3	5	1	5	▲ 80.0	1	5	0	0	16.7
電 子 部 品 ・ デ バ イ ス ・ 電 子 回 路 製 造 業	69	100	▲ 31.0	54	76	13	24	10	11	▲ 9.1	5	11	5	0	14.5
電 気 機 械 器 具 製 造 業	16	32	▲ 50.0	14	15	2	17	12	14	▲ 14.3	12	5	0	9	75.0
情 報 通 信 機 械 器 具 製 造 業	7	1	▲ 600.0	5	0	2	1	1	1	▲ 0.0	1	0	0	0	14.3
輸 送 用 機 械 器 具 製 造 業	30	18	▲ 66.7	30	18	0	0	4	7	▲ 42.9	4	7	0	0	13.3
そ の 他 の 製 造 業	12	4	▲ 200.0	12	4	0	0	1	2	▲ 50.0	1	0	0	2	8.3
電 気 ・ ガ ス ・ 熱 供 給 ・ 水 道 業	6	11	▲ 45.5	4	5	2	6	4	6	▲ 33.3	2	1	2	4	66.7
情 報 通 信 業	50	63	▲ 20.6	45	43	4	10	20	13	▲ 53.8	16	12	4	0	40.0
運 輸 業 , 郵 便 業	470	410	▲ 14.6	370	341	82	45	93	98	▲ 5.1	78	74	14	19	19.8
卸 売 業 , 小 売 業	1,240	1,380	▲ 10.1	662	744	548	609	264	282	▲ 6.4	145	150	115	123	21.3
卸 売 業	306	376	▲ 18.6	226	282	71	83	80	99	▲ 19.2	59	68	19	26	26.1
小 売 業	934	1,004	▲ 7.0	436	462	477	526	184	183	▲ 0.5	86	82	96	97	19.7
金 融 業 , 保 険 業	133	49	▲ 71.4	66	14	67	31	16	9	▲ 77.8	10	5	5	4	12.0
不 動 産 業 , 物 品 賃 貸 業	97	86	▲ 12.8	72	38	25	46	5	20	▲ 75.0	3	13	2	7	5.2
学 術 研 究 , 専 門 ・ 技 術 サ ー ビ ス 業	173	151	▲ 14.6	100	103	35	25	68	82	▲ 17.1	43	54	24	23	39.3
宿 泊 業 , 飲 食 サ ー ビ ス 業	711	1,196	▲ 40.6	179	275	523	892	70	100	▲ 30.0	21	36	48	61	9.8
宿 泊 業	233	310	▲ 24.8	110	130	117	153	27	42	▲ 35.7	9	16	18	26	11.6
飲 食 サ ー ビ ス 業	478	886	▲ 46.0	69	145	406	739	43	58	▲ 25.9	12	20	30	35	9.0
生 活 関 連 サ ー ビ ス 業 , 娯 楽 業	212	258	▲ 17.8	88	116	117	136	50	51	▲ 2.0	19	25	30	21	23.6
教 育 , 学 習 支 援 業	185	228	▲ 18.9	53	76	132	148	119	162	▲ 26.5	38	26	80	131	64.3
医 療 , 療 福 社	2,372	2,866	▲ 17.2	1,507	1,850	854	998	537	653	▲ 17.8	353	439	175	202	22.6
医 療 業	731	870	▲ 16.0	482	580	245	287	154	181	▲ 14.9	106	116	44	63	21.1
社 会 保 険 ・ 社 会 福 祉 ・ 介 護 事 業	1,633	1,986	▲ 17.8	1,019	1,263	607	708	377	465	▲ 18.9	243	319	129	136	23.1
複 合 サ ー ビ ス 事 業	50	104	▲ 51.9	28	45	14	31	22	19	▲ 15.8	16	10	3	5	44.0
サ ー ビ ス 業 (他 に 分 類 さ れ な い も の)	1,011	1,352	▲ 25.2	461	602	309	413	298	292	▲ 2.1	157	139	118	125	29.5
公 務 (他 に 分 類 さ れ る も の を 除 く) ・ そ の 他	339	632	▲ 46.4	105	165	223	446	330	396	▲ 16.7	53	51	270	330	97.3
合 計	9,455	11,686	▲ 19.1	5,763	6,790	3,174	4,143	2,384	2,611	▲ 8.7	1,217	1,338	1,091	1,146	25.2

(資料) 青森労働局職業安定部職業安定課「職業安定業務統計」。

(注) ①新規求人数(②+③+臨時・季節)、④充足数(⑤+⑥+臨時・季節)。

職業別常用新規求職・求人・就職状況（新規学卒を除く）

令和6年3月

(単位:人、%)

区 分	① 新規求職者数					② 新規求人数					③ 求人倍率 ②/①	④ 就職件数					⑤ 就職率 ④/①
				パートタイム					パートタイム						パートタイム		
	当 月	前年同月	増減率	当 月	前年同月	当 月	前年同月	増減率	当 月	前年同月		当 月	前年同月	増減率	当 月	前年同月	
管理的職業従事者	8	6	33.3	0	0	37	30	23.3	0	0	4.63	5	5	0.0	0	0	62.5
専門的・技術的職業従事者	546	615	▲ 11.2	119	156	1,584	1,795	▲ 11.8	365	354	2.90	342	382	▲ 10.5	154	142	62.6
建築・土木・測量技術者	21	37	▲ 43.2	2	1	229	285	▲ 19.6	3	0	10.90	5	22	▲ 77.3	2	2	23.8
情報処理・通信技術者	41	34	20.6	1	2	44	39	12.8	0	0	1.07	3	4	▲ 25.0	2	1	7.3
保健師，助産師，看護師	150	212	▲ 29.2	34	63	474	572	▲ 17.1	127	139	3.16	73	102	▲ 28.4	16	38	48.7
社会福祉専門職業従事者	138	140	▲ 1.4	36	34	430	457	▲ 5.9	108	105	3.12	128	135	▲ 5.2	45	44	92.8
事務従事者	1,070	1,119	▲ 4.4	304	344	956	1,070	▲ 10.7	382	463	0.89	534	543	▲ 1.7	240	285	49.9
一般事務従事者	963	1,015	▲ 5.1	272	324	690	810	▲ 14.8	316	394	0.72	453	476	▲ 4.8	214	265	47.0
会計事務従事者	48	47	2.1	10	10	102	88	15.9	21	17	2.13	33	22	50.0	10	8	68.8
販売従事者	252	340	▲ 25.9	87	144	750	793	▲ 5.4	341	335	2.98	110	105	4.8	45	44	43.7
サービス職業従事者	607	699	▲ 13.2	247	248	1,812	2,630	▲ 31.1	935	1,445	2.99	347	472	▲ 26.5	156	196	57.2
飲食物調理従事者	175	195	▲ 10.3	94	93	390	477	▲ 18.2	235	281	2.23	97	124	▲ 21.8	64	63	55.4
接客・給仕職業従事者	80	107	▲ 25.2	26	35	400	784	▲ 49.0	287	625	5.00	50	57	▲ 12.3	25	26	62.5
保安職業従事者	65	73	▲ 11.0	26	26	165	197	▲ 16.2	28	25	2.54	62	61	1.6	24	47	95.4
農林漁業従事者	104	114	▲ 8.8	50	51	212	252	▲ 15.9	120	120	2.04	213	96	121.9	146	35	204.8
生産工程従事者	297	375	▲ 20.8	73	78	993	1,150	▲ 13.7	158	209	3.34	173	209	▲ 17.2	45	47	58.2
製品製造・加工処理従事者(金属製品)	30	34	▲ 11.8	0	5	156	183	▲ 14.8	10	11	5.20	25	27	▲ 7.4	0	2	83.3
製品製造・加工処理従事者(金属製品を除く)	128	145	▲ 11.7	48	46	437	473	▲ 7.6	124	159	3.41	97	117	▲ 17.1	40	34	75.8
機械組立従事者	64	102	▲ 37.3	12	14	66	103	▲ 35.9	16	32	1.03	12	12	0.0	4	5	18.8
輸送・機械運転従事者	222	281	▲ 21.0	31	34	549	598	▲ 8.2	58	74	2.47	119	131	▲ 9.2	16	31	53.6
建設・採掘従事者	175	196	▲ 10.7	10	12	845	910	▲ 7.1	1	6	4.83	75	74	1.4	3	1	42.9
建設従事者(建設躯体工事従事者を除く)	44	50	▲ 12.0	5	1	164	181	▲ 9.4	0	0	3.73	14	21	▲ 33.3	1	0	31.8
土木従事者	90	90	0.0	4	9	345	425	▲ 18.8	1	3	3.83	25	34	▲ 26.5	1	0	27.8
運搬・清掃・包装等従事者	659	757	▲ 12.9	346	384	685	955	▲ 28.3	437	559	1.04	293	345	▲ 15.1	184	213	44.5
分類不能従事者	929	949	▲ 2.1	329	313	0	0	-	0	0	-	0	0	-	0	0	-
合 計	4,934	5,524	▲ 10.7	1,622	1,790	8,588	10,380	▲ 17.3	2,825	3,590	1.74	2,273	2,423	▲ 6.2	1,013	1,041	46.1

(資料) 青森労働局職業安定部職業安定課「職業安定業務統計」。

(注) ③の「求人倍率」は原数値。

雇 用 保 険 業 務 取 扱 状 況

令和6年3月

区 分	1. 適用事業所数		2. 被 保 険 者 数		3. 基 本 手 当 (基 本 分)								4. 特 例 一 時 金			
		対前年比		対前年比	①受給資格決定件数		②受給者実人員		③ 給 付 額		④高齢者給付金		①受給資格決定件数		② 給 付 額	
						対前年比		対前年比	(千円)	対前年比	(千円)	対前年比		対前年比	(千円)	対前年比
30年度	24,051	▲ 0.3	359,154	0.4	21,566	1.0	4,885	▲ 4.0	6,312,326	▲ 3.2	682,468	25.9	9,533	▲ 10.0	1,796,402	▲ 9.5
31年度	23,845	▲ 0.9	359,889	0.2	21,763	0.9	4,948	1.3	6,485,436	2.7	740,819	8.5	8,781	▲ 7.9	1,687,429	▲ 6.1
2 年度	23,696	▲ 0.6	357,214	▲ 0.7	22,713	4.4	5,556	12.3	7,537,583	16.2	918,853	24.0	7,822	▲ 10.9	1,502,950	▲ 10.9
3 年度	23,570	▲ 0.5	354,018	▲ 0.9	21,078	▲ 7.2	5,434	▲ 2.2	7,437,081	▲ 1.3	969,597	5.5	7,276	▲ 7.0	1,381,611	▲ 8.1
4 年度	23,388	▲ 0.8	350,124	▲ 1.1	20,060	▲ 4.8	5,220	▲ 4.0	7,117,054	▲ 4.3	1,002,057	3.3	6,645	▲ 8.7	1,261,176	▲ 8.7
5 年度	23,163	▲ 1.0	345,999	▲ 1.2	22,385	11.6	5,137	▲ 1.6	7,141,389	0.3	1,107,391	10.5	6,164	▲ 7.2	1,190,013	▲ 5.6
4年 4月	23,476	▲ 0.8	349,790	▲ 1.2	3,217	▲ 12.3	4,787	▲ 11.0	517,310	▲ 10.4	146,541	▲ 16.8	223	▲ 20.4	50,383	▲ 12.4
5月	23,479	▲ 0.8	352,589	▲ 1.1	2,480	12.1	5,063	▲ 11.5	555,441	▲ 12.9	158,823	25.9	491	3.2	61,210	▲ 10.2
6月	23,504	▲ 0.6	353,215	▲ 1.1	1,937	17.2	5,743	▲ 1.8	660,151	▲ 2.7	82,961	▲ 3.3	483	15.6	69,255	▲ 5.9
7月	23,501	▲ 0.7	352,964	▲ 1.0	1,599	▲ 0.9	5,888	▲ 4.0	643,431	▲ 9.4	66,861	▲ 11.8	417	▲ 40.9	69,517	7.7
8月	23,511	▲ 0.7	352,338	▲ 1.1	1,542	▲ 2.1	6,119	▲ 0.6	726,030	6.7	61,633	0.3	342	5.6	100,153	▲ 32.5
9月	23,320	▲ 0.8	352,228	▲ 1.0	1,571	1.9	5,675	▲ 3.3	667,464	▲ 7.6	61,941	5.6	29	0.0	14,751	21.0
10月	23,316	▲ 0.7	351,550	▲ 1.2	1,820	8.6	5,279	▲ 2.9	573,149	▲ 4.1	76,013	35.1	72	▲ 14.3	10,520	139.5
11月	23,323	▲ 0.8	351,139	▲ 1.1	1,492	1.9	5,030	▲ 4.7	589,316	▲ 0.8	59,181	▲ 9.8	414	▲ 12.7	14,676	▲ 37.7
12月	23,316	▲ 0.8	348,918	▲ 1.1	1,301	▲ 0.8	4,883	▲ 3.4	537,489	▲ 5.0	54,365	2.9	2,317	▲ 0.7	107,740	▲ 8.4
5年 1月	23,309	▲ 0.8	346,238	▲ 1.1	1,700	▲ 4.2	4,750	0.1	557,934	3.5	87,454	7.3	1,284	▲ 10.7	487,095	2.3
2月	23,310	▲ 0.8	345,582	▲ 1.1	1,572	▲ 0.4	4,654	0.3	503,227	1.5	74,285	12.4	367	▲ 21.9	205,351	▲ 16.2
3月	23,295	▲ 0.9	344,939	▲ 1.1	1,709	69.4	4,766	▲ 3.9	586,112	▲ 8.2	71,999	13.5	206	▲ 15.6	70,525	▲ 21.9
5年 4月	23,283	▲ 0.8	345,335	▲ 1.3	3,445	7.1	4,550	▲ 5.0	491,118	▲ 5.1	165,971	13.3	165	▲ 26.0	41,926	▲ 16.8
5月	23,302	▲ 0.8	348,119	▲ 1.3	2,511	1.3	5,047	▲ 0.3	589,255	6.1	161,824	1.9	418	▲ 14.9	59,130	▲ 3.4
6月	23,300	▲ 0.9	348,869	▲ 1.2	1,850	▲ 4.5	5,381	▲ 6.3	638,949	▲ 3.2	97,663	17.7	460	▲ 4.8	56,784	▲ 18.0
7月	23,283	▲ 0.9	348,321	▲ 1.3	1,656	3.6	5,718	▲ 2.9	612,743	▲ 4.8	97,534	45.9	533	27.8	70,902	2.0
8月	23,284	▲ 1.0	347,896	▲ 1.3	1,643	6.5	5,945	▲ 2.8	758,859	4.5	59,668	▲ 3.2	254	▲ 25.7	113,284	13.1
9月	23,088	▲ 1.0	348,200	▲ 1.1	1,629	3.7	5,633	▲ 0.7	640,653	▲ 4.0	73,604	18.8	23	▲ 20.7	12,249	▲ 17.0
10月	23,088	▲ 1.0	347,508	▲ 1.1	1,673	▲ 8.1	5,483	3.9	627,717	9.5	69,204	▲ 9.0	69	▲ 4.2	7,687	▲ 26.9
11月	23,063	▲ 1.1	347,179	▲ 1.1	1,642	10.1	5,059	0.6	610,672	3.6	74,141	25.3	467	12.8	14,460	▲ 1.5
12月	23,062	▲ 1.1	345,183	▲ 1.1	1,378	5.9	4,809	▲ 1.5	525,126	▲ 2.3	65,133	19.8	2,160	▲ 6.8	105,602	▲ 2.0
6年 1月	23,066	▲ 1.0	342,476	▲ 1.1	1,805	6.2	4,784	0.7	581,859	4.3	97,616	11.6	1,042	▲ 18.8	459,983	▲ 5.6
2月	23,070	▲ 1.0	341,816	▲ 1.1	1,634	3.9	4,728	1.6	541,526	7.6	75,812	2.1	388	5.7	176,374	▲ 14.1
3月	23,070	▲ 1.0	341,081	▲ 1.1	1,519	▲ 11.1	4,511	▲ 5.4	522,912	▲ 10.8	69,221	▲ 3.9	185	▲ 10.2	71,632	1.6

(資料) 青森労働局職業安定部職業安定課「雇用保険事業統計」。(注1) 年度分のうち「1.適用事業所数」、「2.被保険者数」、「3-②受給者実人員」は月平均の数値

(注2) 各月分のうち「1.適用事業所数」、「2.被保険者数」は月末現在の数値。

(注3) 「3-①受給資格決定件数」は「高齢者」を含み、速報値であり、修正があり得る。

安定所別職業紹介状況（1～全数）

令和6年3月

（単位：人、%、倍）

		局 計	青 森	八 戸	弘 前	む つ	野 辺 地	五 所 川 原	三 沢	十 和 田	黒 石	
求 新	当 月 計	5,151	1,221	1,111	896	259	249	482	297	306	330	
	うち 常 用	4,934	1,174	1,094	860	244	230	442	290	300	300	
	うち 中 高 年	2,930	674	641	476	160	170	293	160	176	180	
	前 月 計	5,325	1,425	1,085	881	227	208	540	324	275	360	
	前 年 同 月 計	5,755	1,406	1,210	1,013	315	255	557	320	324	355	
	規											
職 効	当 月 計	23,543	6,006	5,131	4,051	1,164	946	2,189	1,491	1,144	1,421	
	うち 常 用	21,882	5,667	4,930	3,733	1,053	809	2,000	1,369	1,080	1,241	
	うち 中 高 年	13,582	3,362	3,015	2,162	719	624	1,313	889	691	807	
	前 月 計	24,956	6,427	5,218	4,276	1,416	1,018	2,370	1,595	1,187	1,449	
	前 年 同 月 計	24,369	6,189	5,433	4,211	1,378	953	2,151	1,493	1,228	1,333	
	有											
求 新	当 月 計	9,455	2,440	2,433	1,613	374	406	557	688	553	391	
	うち 常 用	8,588	2,222	2,161	1,430	371	382	530	609	525	358	
	前 月 計	9,770	2,566	2,410	1,689	411	539	581	610	504	460	
	前 年 同 月 計	11,686	2,872	3,244	1,926	420	483	794	720	759	468	
	規											
	人 効	当 月 計	26,861	7,240	6,740	4,731	1,086	1,301	1,538	1,682	1,470	1,073
うち 常 用		24,382	6,479	6,023	4,280	1,065	1,236	1,438	1,486	1,376	999	
前 月 計		26,680	7,275	6,821	4,623	1,055	1,341	1,491	1,571	1,482	1,021	
前 年 同 月 計		29,632	7,704	7,878	5,207	1,123	1,324	1,767	1,786	1,755	1,088	
有												
就 職 件 数		当 月 計	2,449	580	478	415	211	75	220	144	138	188
	うち 常 用	2,273	541	437	385	204	73	204	127	129	173	
	うち 中 高 年	1,404	357	268	219	128	45	114	86	83	104	
	うち 保	518	113	115	81	46	15	47	30	27	44	
	前 月 計	1,919	454	471	300	87	62	183	135	138	89	
	前 年 同 月 計	2,697	661	541	477	120	102	253	155	211	177	
就 職 率	当 月	47.5	47.5	43.0	46.3	81.5	30.1	45.6	48.5	45.1	57.0	
	前 月	36.0	31.9	43.4	34.1	38.3	29.8	33.9	41.7	50.2	24.7	
	前 年 同 月	46.9	47.0	44.7	47.1	38.1	40.0	45.4	48.4	65.1	49.9	
求 人 倍 率	新	当 月	1.84	2.00	2.19	1.80	1.44	1.63	1.16	2.32	1.81	1.18
	前 月	1.83	1.80	2.22	1.92	1.81	2.59	1.08	1.88	1.83	1.28	
	前 年 同 月	2.03	2.04	2.68	1.90	1.33	1.89	1.43	2.25	2.34	1.32	
	有	当 月	1.14	1.21	1.31	1.17	0.93	1.38	0.70	1.13	1.28	0.76
	前 月	1.07	1.13	1.31	1.08	0.75	1.32	0.63	0.98	1.25	0.70	
	前 年 同 月	1.22	1.24	1.45	1.24	0.81	1.39	0.82	1.20	1.43	0.82	

（資料）青森労働局職業安定部職業安定課「職業安定業務統計」。

（注 3）「求人倍率」は原数値。

（注 1）新規学卒関係を除く。

（注 4）「就職件数」の「うち保」は雇用保険受給者。

（注 2）就職率＝就職件数÷新規求職×100。

安定所別職業紹介状況（２～一般）

令和6年3月

（単位：人、%、倍）

		局 計	青 森	八 戸	弘 前	む つ	野 辺 地	五 所 川 原	三 沢	十 和 田	黒 石	
求 新	当 月 計	3,518	861	746	609	164	161	320	216	207	234	
	うち 常 用	3,312	815	731	576	150	142	280	209	203	206	
	うち 中 高 年	1,780	414	380	278	100	98	179	108	110	113	
	規 前 月 計	3,683	977	747	624	143	154	349	223	185	281	
	規 前 年 同 月 計	3,953	980	834	686	182	164	393	226	216	272	
	職 有 効	当 月 計	15,731	3,981	3,338	2,743	726	621	1,499	1,030	773	1,020
うち 常 用		14,127	3,656	3,146	2,437	618	485	1,311	917	713	844	
うち 中 高 年		8,361	1,996	1,802	1,331	439	381	837	595	444	536	
職 効 前 月 計		17,289	4,407	3,438	3,023	943	733	1,716	1,113	829	1,087	
職 効 前 年 同 月 計		16,135	4,078	3,495	2,836	788	638	1,511	1,007	804	978	
求 新 規		当 月 計	6,281	1,447	1,727	997	273	264	381	511	387	294
	うち 常 用	5,763	1,337	1,606	860	272	246	356	445	371	270	
	前 月 計	6,585	1,471	1,710	1,168	291	471	399	402	325	348	
	前 年 同 月 計	7,543	1,726	2,020	1,345	260	353	487	520	514	318	
	職 有 効	当 月 計	18,178	4,364	4,834	3,085	776	1,017	1,044	1,191	1,045	822
		うち 常 用	16,894	4,091	4,510	2,776	771	966	982	1,041	979	778
前 月 計		17,970	4,347	4,838	3,019	757	1,096	996	1,091	1,032	794	
前 年 同 月 計		19,166	4,472	5,294	3,333	796	971	1,140	1,245	1,161	754	
就 職 件 数	当 月 計	1,344	283	314	224	73	36	115	98	83	118	
	うち 常 用	1,260	273	297	209	72	35	103	84	79	108	
	うち 中 高 年	666	147	161	100	35	15	52	55	44	57	
	うち 保	350	75	78	58	22	10	34	25	21	27	
	前 月 計	1,112	249	291	178	46	41	87	82	77	61	
前 年 同 月 計	1,520	353	346	278	61	45	136	102	82	117		
就 職 率	当 月	38.2	32.9	42.1	36.8	44.5	22.4	35.9	45.4	40.1	50.4	
	前 月	30.2	25.5	39.0	28.5	32.2	26.6	24.9	36.8	41.6	21.7	
	前 年 同 月	38.5	36.0	41.5	40.5	33.5	27.4	34.6	45.1	38.0	43.0	
求 人 倍 率	新 当 月	1.79	1.68	2.32	1.64	1.66	1.64	1.19	2.37	1.87	1.26	
	新 前 月	1.79	1.51	2.29	1.87	2.03	3.06	1.14	1.80	1.76	1.24	
	新 前 年 同 月	1.91	1.76	2.42	1.96	1.43	2.15	1.24	2.30	2.38	1.17	
	有 効 当 月	1.16	1.10	1.45	1.12	1.07	1.64	0.70	1.16	1.35	0.81	
	有 効 前 月	1.04	0.99	1.41	1.00	0.80	1.50	0.58	0.98	1.24	0.73	
	有 効 前 年 同 月	1.19	1.10	1.51	1.18	1.01	1.52	0.75	1.24	1.44	0.77	

（資料）青森労働局職業安定部職業安定課「職業安定業務統計」。
 （注 1）新規学卒関係、パートタイム関係及び一般日雇関係を除く。
 （注 2）就職率＝就職件数÷新規求職×100。

（注 3）「求人倍率」は原数値。
 （注 4）「就職件数」の「うち保」は雇用保険受給者。

安定所別職業紹介状況（3～パートタイム）

令和6年3月

（単位：人、%、倍）

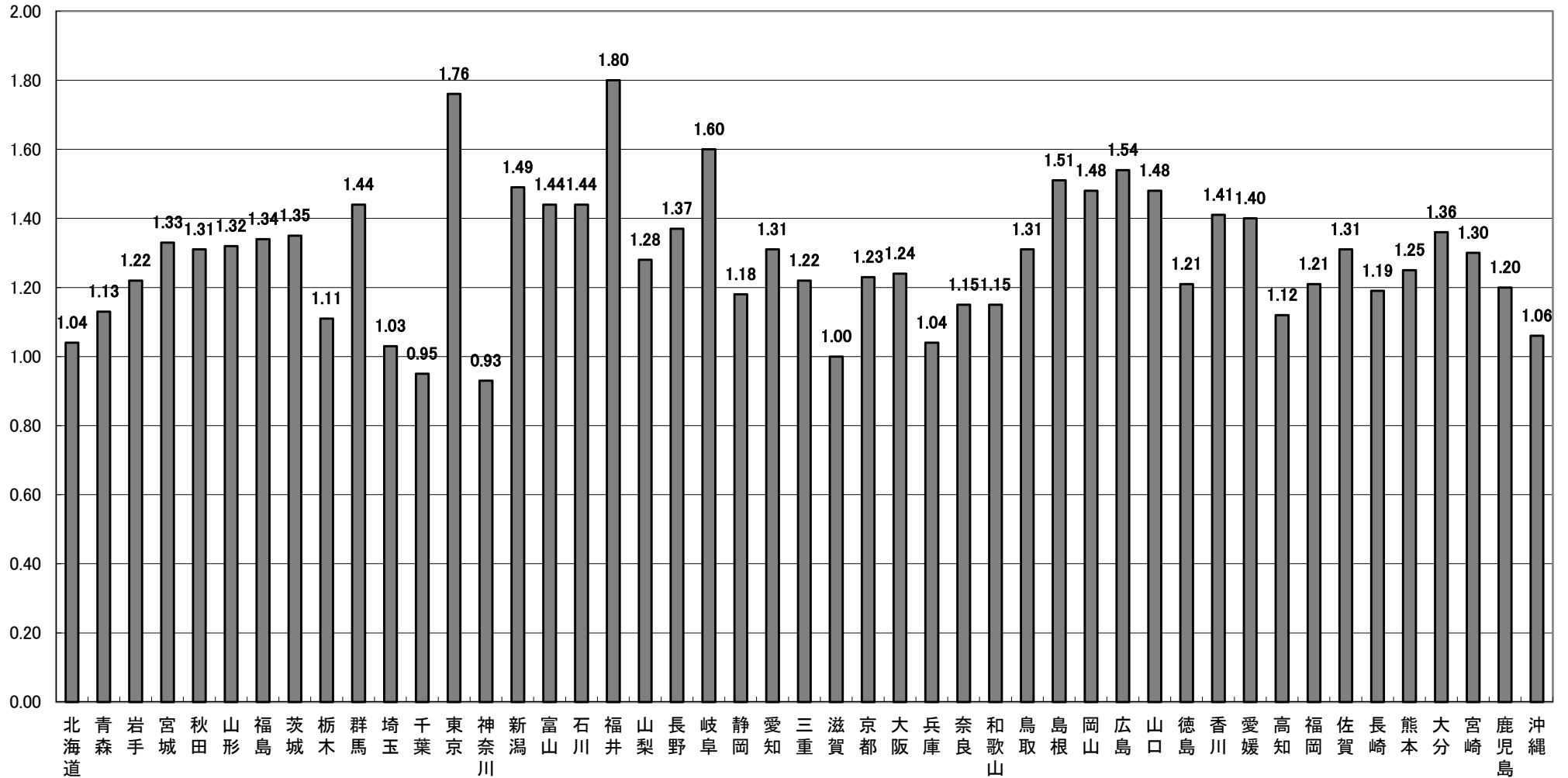
		局 計	青 森	八 戸	弘 前	む つ	野 辺 地	五所川原	三 沢	十 和 田	黒 石	
求	新	当 月 計	1,633	360	365	287	95	88	162	81	99	96
		前 月 計	1,642	448	338	257	84	54	191	101	90	79
	規	前 年 同 月 計	1,802	426	376	327	133	91	164	94	108	83
職	有	当 月 計	7,812	2,025	1,793	1,308	438	325	690	461	371	401
		前 月 計	7,667	2,020	1,780	1,253	473	285	654	482	358	362
	効	前 年 同 月 計	8,234	2,111	1,938	1,375	590	315	640	486	424	355
人	新	当 月 計	3,174	993	706	616	101	142	176	177	166	97
		前 月 計	3,185	1,095	700	521	120	68	182	208	179	112
		規	前 年 同 月 計	4,143	1,146	1,224	581	160	130	307	200	245
	有	当 月 計	8,683	2,876	1,906	1,646	310	284	494	491	425	251
		前 月 計	8,710	2,928	1,983	1,604	298	245	495	480	450	227
		効	前 年 同 月 計	10,466	3,232	2,584	1,874	327	353	627	541	594
就	当 月 計	1,105	297	164	191	138	39	105	46	55	70	
	前 月 計	807	205	180	122	41	21	96	53	61	28	
	効	前 年 同 月 計	1,177	308	195	199	59	57	117	53	129	60
就	当 月	67.7	82.5	44.9	66.6	145.3	44.3	64.8	56.8	55.6	72.9	
	前 月	49.1	45.8	53.3	47.5	48.8	38.9	50.3	52.5	67.8	35.4	
	効	前 年 同 月	65.3	72.3	51.9	60.9	44.4	62.6	71.3	56.4	119.4	72.3
求	新	当 月	1.94	2.76	1.93	2.15	1.06	1.61	1.09	2.19	1.68	1.01
		前 月	1.94	2.44	2.07	2.03	1.43	1.26	0.95	2.06	1.99	1.42
		規	前 年 同 月	2.30	2.69	3.26	1.78	1.20	1.43	1.87	2.13	2.27
	有	当 月	1.11	1.42	1.06	1.26	0.71	0.87	0.72	1.07	1.15	0.63
		前 月	1.14	1.45	1.11	1.28	0.63	0.86	0.76	1.00	1.26	0.63
		効	前 年 同 月	1.27	1.53	1.33	1.36	0.55	1.12	0.98	1.11	1.40

（資料）青森労働局職業安定部職業安定課「職業安定業務統計」。

（注 1）就職率＝就職件数÷新規求職×100。

（注 2）「求人倍率」は原数値。

都道府県別有効求人倍率：季節調整値
 (新規学卒者を除きパートタイムを含む)
 令和6年3月 全国平均 1.28倍 [原数値1.30倍]



(注) 季節調整値計算(季節調整値替え)は、毎年過去1年分のデータが揃う年初に行われ、季節調整済系列が改定される。
 (資料出所) 厚生労働省「職業安定業務統計」。