

# 職業安定業務取扱月報

(令和5年11月分)

## も く じ

1	労働市場の動き	1～3	ページ
2	受理地別・就業地別 求人倍率・求人・求職の動き	4	〃
3	職業紹介・雇用保険主要指標	5	〃
4	職業紹介状況	6～8	〃
5	産業別新規求人・充足状況	9	〃
6	職業別常用新規求職・求人就職状況	10	〃
7	雇用保険業務取扱状況	11	〃
8	安定所別職業紹介状況	12～14	〃
9	都道府県別有効求人倍率（季節調整値）	15	〃

青森労働局職業安定部職業安定課



## 労働市場の動き（令和5年11月）

青森労働局職業安定部職業安定課

### ○ 県内の景気の動向

- 本県経済は、一部に足踏みもみられるが、緩やかに回復している。

【青森県：青森県経済統計報告（令和5年9月・10月の経済指標を中心として）】

- 県内の景気は、緩やかに回復している。この間、企業の業況感、製造業が悪化したものの、非製造業が改善したことから、全産業でも改善した。

最終需要の動向をみると、公共投資は、横ばい圏内で推移している。設備投資は、高水準で推移している。個人消費は、回復している。住宅投資は、全体としては弱めの動きとなっている。

生産は、一部に持ち直しの動きがみられるものの、全体としては弱含んでいる。雇用・所得情勢は、全体としては改善している。

【日本銀行青森支店：県内金融経済概況12月公表分】

- 2023（令和5）年11月度の青森県企業倒産は2件（前年同月比33.33%減）、負債総額は1億9,000万円（同7.76%減）となった。倒産件数は、2023（令和5）年に入ってから最も少なかった1月度、前月の10月度と同様に最少を記録。負債総額も前年同月比で1,600万円、前月から4,900万円減少し、増勢傾向を辿っていた倒産動向は一旦小康状態に入ったと言える。

東京商エリサーチが集計している全国の「新型コロナウイルス」関連破たん状況を見ると、件数は2022年9月以降、200件超えが続き、2022年の年間件数は前年（1,718件）から3割増の2,282件。

2023年に入っても増勢推移は継続し、11月までに2,922件発生。年間3,000件超えがほぼ確実な状況となっている。本県で発生した11月度の「新型コロナウイルス関連倒産」は1件に留まっているが、コロナ禍の後遺症を抱える企業が依然相当数存在することは明らかである。

内閣府が11月22日にリリースした月例経済報告では、基準判断を「景気はこのところ一部に足踏みもみられるが、緩やかに回復している」として、これまでの「緩やかに回復している」から10カ月ぶりに下方修正した。また、原材料価格の上昇や世界経済の先行きの不透明感を背景と

した、企業の設備投資減少についても言及しているとおり、現在様々なコストアップが企業の収益環境を圧迫している。

県内の倒産件数は今のところ一進一退で推移し、明確に増加している状況には無いものの、企業にとって物価高、人手不足、過剰債務、また今後到来する「2024年問題」への対応など、経営課題は山積みで、外的要因が悪化の一途にあることは間違いないだろう。現在、県内運送業者3社が原油高などを主因に破産申請の準備に入り、実質事業破綻の状況にあることから、年末に向け倒産件数が急増する可能性は十分考えられる。

【東京商エリサーチ青森支店：2023（令和5）年11月度青森県企業倒産状況】

雇用情勢をみると、月間有効求職者数（季節調整値）は22,904人で前月に比べ1.1%（249人）増加、月間有効求人数（同）は26,459人で前月に比べ1.7%（455人）減少となった。有効求人倍率（同）は1.16倍で前月に比べ0.03ポイント低下した。

新規求人倍率（季節調整値）は1.74倍で、前月に比べ0.20ポイント低下した。また、就業地別有効求人倍率（同）は1.29倍となり、前月に比べ0.02ポイント低下した。

正社員有効求人倍率（原数値）は1.03倍で前年同月に比べ0.02ポイント低下した。

### ○ 労働市場の概況

月間有効求人全数（学卒を除きパートタイムを含む原数値）は、前年同月比3.3%（919人）減少の26,925人、全数のうち常用（パートタイムを除く原数値）は同1.9%（319人）減少の16,462人となった。

月間有効求職者全数（同）は、前年同月比0.5%（116人）減少の21,037人、全数のうち常用（同）は同0.3%（39人）増加の12,830人となった。

この結果、全数の有効求人倍率（原数値）は1.28倍となり、前年同月から0.04ポイント低下した。

新規求人倍率（原数値）は1.92倍で、前年同月を0.16ポイント下回った。

パートタイム有効求人全数（原数値）は、前年同月比3.4%（329人）減少の9,308人、同有効求職者全数（同）は同1.7%（129人）減少の7,556人となり、同有効求人倍率は1.23倍で前年同月を0.02ポイント下回った。

## ○ 求人の動向

新規求人全数（学卒を除きパートタイムを含む原数値）は、前年同月比3.6%（346人）減少の9,145人、全数のうち常用（パートタイムを除く原数値）は同2.1%（114人）減少の5,440人、臨時・季節は同26.5%（133人）減少の369人、パートタイムは同2.9%（99人）減少の3,336人となった。

また、産業別新規求人全数の前年同月比は、農、林、漁業125.8%（117人）、宿泊業、飲食サービス業10.1%（50人）、医療、福祉11.7%（257人）等で増加し、製造業25.3%（222人）、運輸業、郵便業11.4%（57人）、卸売業、小売業18.6%（261人）、公務・その他26.1%（164人）等で減少した。

製造業の内訳をみると、パルプ・紙・紙加工品製造業45.8%（11人）、はん用・生産用機械器具製造業71.4%（10人）、電子部品・デバイス・電子回路製造業33.3%（10人）等で増加し、食料品製造業、飲料・たばこ・飼料製造業32.5%（139人）、繊維工業42.4%（36人）、電気機械器具製造業43.4%（23人）、情報通信機械器具製造業72.5%（29人）等で減少し

た。

新規求人数における正社員求人数の割合は47.4%で前年同月を0.7ポイント上回り、有効求人数における割合は49.1%で前年同月を0.7ポイント上回った。

## ○ 求職の動向

新規求職申込件数全数（学卒を除きパートタイムを含む原数値）は、前年同月比4.5%（207件）増加の4,773件となった。全数のうち常用（パートタイムを除く）は同4.7%（129件）増加の2,872件、臨時・季節（同）は同0.4%（2件）減少の508件、パートタイムは同6.1%（80件）増加の1,393件となった。

中高年齢者（パートタイムを除く原数値）は、前年同月比7.9%（137件）増加の1,869件となった。

また、新規求職者全数における雇用保険受給資格決定件数の割合は44.2%（前年同月41.7%）、常用新規求職者に占める基本手当受給資格決定件数の割合は43.5%（同43.6%）となっている。

常用新規求職者（パートタイムを含む原数値）の希望職種別構成は、専門的・技術的職業従事者10.1%（前年同月10.2%）、事務従事者19.0%（同19.7%）、販売従事者6.0%（同7.2%）、サービス職業従事者11.9%（同12.2%）、生産工程従事者7.8%（同7.4%）、運搬・清掃・包装等従事者13.4%（同15.6%）等となっている。

## ○ 就職の動向

就職全数（学卒を除きパートタイムを含む原数値）は、前年同月比

0.2%（4件）減少の1,696件、全数のうち常用（パートタイムを除く原数値）は同0.7%（7件）増加の956件、臨時・季節（同）は同11.1%（10件）増加の100件、パートタイムは同3.2%（21件）減少の640件となった。

また、雇用保険基本手当受給者（パートタイムを除く原数値）の就職件数は前年同月比20.1%（59件）増加の353件となった。

受給資格決定件数（基本手当）に対する就職率は28.2%（前年同月24.6%）と前年同月を3.6ポイント上回った。

パートを含む常用の新規求職者に対する就職率をみると、35.4%（同37.0%）と前年同月を1.6ポイント下回った。

また、常用求職者全数に対する就職件数（1,503件）の職種別構成は、専門的・技術的職業従事者12.4%（187件）、事務従事者17.0%（256件）、販売従事者6.7%（101件）、サービス職業従事者21.8%（327件）、生産工程従事者12.6%（190件）、運搬・清掃・包装等従事者14.6%（220件）等となっている。

## ○ 充足の動向

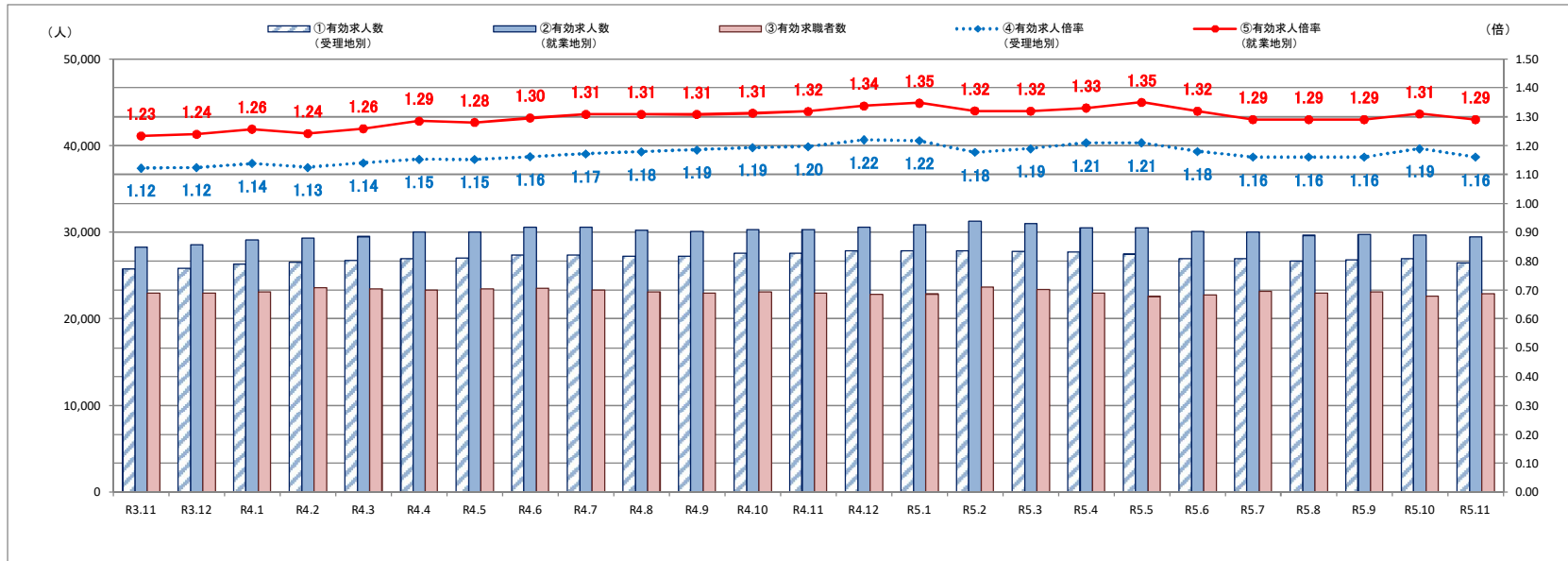
充足全数（学卒を除きパートタイムを含む原数値）は、前年同月比1.8%（29件）減少の1,610件となった。

また、産業別でみると、充足全数のうち前年同月比で運輸業, 郵便業24.0%（18人）、不動産業, 物品賃貸業84.6%（11人）、医療, 福祉12.5%（48人）、サービス業10.2%（19人）等で増加し、建設業20.5%（25人）、製造業15.0%（31人）、教育, 学習支援業52.5%（31人）、公務・その他39.2%（38人）等で減少した。

※ 「新規求職者全数における雇用保険受給資格決定件数の割合」、「常用新規求職者に占める基本手当受給資格決定件数の割合」及び「基本手当受給資格決定件数に対する就職率」は、いずれも速報値であり、修正する可能性があること。

※ 職業名は、平成21（2009）年12月改定の「日本標準職業分類」に基づく区分である。

# 受理地別・就業地別有効求人倍率等の推移(全数)



	①有効求人人数 (受理地別)	②有効求人人数 (就業地別)	差 (②-①)	③有効求職者数	④有効求人倍率 (受理地別)	⑤有効求人倍率 (就業地別)	差 (⑤-④)
R3.11	25,761	28,304	2,543	22,948	1.12	1.23	0.11
R3.12	25,880	28,532	2,652	23,011	1.12	1.24	0.12
R4.1	26,337	29,089	2,752	23,138	1.14	1.26	0.12
R4.2	26,539	29,294	2,755	23,585	1.13	1.24	0.12
R4.3	26,729	29,502	2,773	23,447	1.14	1.26	0.12
R4.4	26,900	29,989	3,089	23,332	1.15	1.29	0.13
R4.5	27,033	30,058	3,025	23,469	1.15	1.28	0.13
R4.6	27,371	30,538	3,167	23,568	1.16	1.30	0.13
R4.7	27,365	30,556	3,191	23,347	1.17	1.31	0.14
R4.8	27,245	30,245	3,000	23,111	1.18	1.31	0.13
R4.9	27,264	30,085	2,821	22,996	1.19	1.31	0.12
R4.10	27,552	30,292	2,740	23,081	1.19	1.31	0.12
R4.11	27,553	30,345	2,792	23,019	1.20	1.32	0.12
R4.12	27,873	30,556	2,683	22,843	1.22	1.34	0.12
R5.1	27,853	30,840	2,987	22,891	1.22	1.35	0.13
R5.2	27,840	31,250	3,410	23,660	1.18	1.32	0.14
R5.3	27,790	30,973	3,183	23,442	1.19	1.32	0.13
R5.4	27,732	30,524	2,792	23,014	1.21	1.33	0.12
R5.5	27,455	30,522	3,067	22,615	1.21	1.35	0.14
R5.6	26,944	30,115	3,171	22,798	1.18	1.32	0.14
R5.7	26,925	29,995	3,070	23,198	1.16	1.29	0.13
R5.8	26,666	29,639	2,973	22,950	1.16	1.29	0.13
R5.9	26,795	29,747	2,952	23,078	1.16	1.29	0.13
R5.10	26,914	29,703	2,789	22,655	1.19	1.31	0.12
R5.11	26,459	29,461	3,002	22,904	1.16	1.29	0.13

※各数値は季節調整値

(注) 季節調整法はセンサス局法Ⅱ (X-12-ARIMA)による。なお、令和4年12月以前の数値は、令和5年1月分公表時に新季節指数により改訂されている。

## 職業紹介・雇用保険主要指標

令和5年11月

(単位:人、倍、%)

区 分				当 月	前年同月	対 比	区 分				当 月	前年同月	対 比
1	<b>新規求職者数(2+3+4)</b>			<b>4,773</b>	<b>4,566</b>	<b>4.5</b>	34	<b>充足数(35+36+37)</b>			<b>1,610</b>	<b>1,639</b>	<b>▲ 1.8</b>
2	1のうち常用			2,872	2,743	4.7	35	34のうち常用			910	917	▲ 0.8
3	1のうち臨時・季節			508	510	▲ 0.4	36	34のうち臨時・季節			87	80	8.8
4	1のうちパートタイム			1,393	1,313	6.1	37	34のうちパートタイム			613	642	▲ 4.5
5	4のうち臨時・季節			17	23	▲ 26.1	38	37のうち臨時・季節			86	101	▲ 14.9
6	1のうち中高年齢者(一般フルタイム)			1,869	1,732	7.9	39	<b>新規求人倍率(季節調整値・全数)</b>			<b>1.74</b>	(前月) <b>1.94</b>	<b>▲ 0.20</b>
7	1のうち中高年齢者(一般パートタイム)			980	862	13.7	40	<b>新規求人倍率(原数値・全数)</b>			<b>1.92</b>	<b>2.08</b>	<b>▲ 0.16</b>
8	<b>月間有効求職者数(9+10+11)</b>			<b>21,037</b>	<b>21,153</b>	<b>▲ 0.5</b>	41	新規求人倍率(原数値・常用)			1.92	2.04	▲ 0.12
9	8のうち常用			12,830	12,791	0.3	42	新規求人倍率(原数値・臨時)			1.84	2.34	▲ 0.50
10	8のうち臨時・季節			651	677	▲ 3.8	43	<b>有効求人倍率(季節調整値・全数)</b>			<b>1.16</b>	(前月) <b>1.19</b>	<b>▲ 0.03</b>
11	8のうちパートタイム			7,556	7,685	▲ 1.7	44	<b>有効求人倍率(原数値・全数)</b>			<b>1.28</b>	<b>1.32</b>	<b>▲ 0.04</b>
12	11のうち臨時・季節			64	79	▲ 19.0	45	有効求人倍率(原数値・常用)			1.20	1.22	▲ 0.02
13	8のうち中高年齢者(一般フルタイム)			6,866	6,764	1.5	46	有効求人倍率(原数値・臨時)			3.60	3.88	▲ 0.28
14	8のうち中高年齢者(一般パートタイム)			4,944	4,960	▲ 0.3	47	<b>就職率(26÷1×100)</b>			<b>35.5</b>	<b>37.2</b>	<b>▲ 1.7</b>
15	<b>新規求人数(16+17+18)</b>			<b>9,145</b>	<b>9,491</b>	<b>▲ 3.6</b>	48	<b>常用就職率(パートタイムを含む)</b>			<b>35.4</b>	<b>37.0</b>	<b>▲ 1.6</b>
16	15のうち常用			5,440	5,554	▲ 2.1	49	<b>中高年就職率(31÷6×100)</b>			<b>27.1</b>	<b>28.9</b>	<b>▲ 1.8</b>
17	15のうち臨時・季節			369	502	▲ 26.5	50	<b>同上パートタイム就職率(32÷7×100)</b>			<b>42.4</b>	<b>49.9</b>	<b>▲ 7.5</b>
18	15のうちパートタイム			3,336	3,435	▲ 2.9	51	<b>充足率(34÷15×100)</b>			<b>17.6</b>	<b>17.3</b>	<b>0.3</b>
19	18のうち臨時・季節			599	747	▲ 19.8	52	<b>同上常用充足率(35÷16×100)</b>			<b>16.7</b>	<b>16.5</b>	<b>0.2</b>
20	<b>月間有効求人数(21+22+23)</b>			<b>26,925</b>	<b>27,844</b>	<b>▲ 3.3</b>	53	<b>離職票交付枚数(基本手当・高年齢・短時間)</b>			<b>2,932</b>	<b>2,959</b>	<b>▲ 0.9</b>
21	20のうち常用			16,462	16,781	▲ 1.9	54	<b>離職票交付枚数(短期特例)</b>			<b>729</b>	<b>682</b>	<b>6.9</b>
22	20のうち臨時・季節			1,155	1,426	▲ 19.0	55	<b>受給資格決定件数(56+57+58)</b>			<b>2,109</b>	<b>1,906</b>	<b>10.7</b>
23	20のうちパートタイム			9,308	9,637	▲ 3.4	56	55のうち基本手当			1,250	1,196	4.5
24	23のうち臨時・季節			1,418	1,508	▲ 6.0	57	55のうち高年齢			392	296	32.4
25	<b>紹介件数</b>			<b>4,237</b>	<b>4,172</b>	<b>1.6</b>	58	55のうち短期特例			467	414	12.8
26	<b>就職件数(27+28+29)</b>			<b>1,696</b>	<b>1,700</b>	<b>▲ 0.2</b>	59	<b>初回受給者数(基本手当)</b>			<b>1,177</b>	<b>1,108</b>	<b>6.2</b>
27	26のうち常用			956	949	0.7	60	<b>受給者実人員(61+62+63)</b>			<b>5,486</b>	<b>5,397</b>	<b>1.6</b>
28	26のうち臨時・季節			100	90	11.1	61	60のうち基本手当			5,059	5,030	0.6
29	26のうちパートタイム			640	661	▲ 3.2	62	60のうち高年齢			354	290	22.1
30	29のうち臨時・季節			93	116	▲ 19.8	63	60のうち短期特例			73	77	▲ 5.2
31	26のうち中高年齢者(一般フルタイム)			507	501	1.2	64	<b>雇用保険支給金額(65+66+67)(千円)</b>			<b>699,273</b>	<b>663,173</b>	<b>5.4</b>
32	26のうち中高年齢者(一般パートタイム)			416	430	▲ 3.3	65	64のうち基本手当			610,672	589,316	3.6
33	26のうち基本手当受給者(パートタイムを除く)			353	294	20.1	66	64のうち高年齢			74,141	59,181	25.3
							67	64のうち短期特例			14,460	14,676	▲ 1.5

(資料) 青森労働局職業安定部職業安定課「職業安定業務統計」「雇用保険事業統計」。

(注1) 「求人倍率」は新規学卒を除きパートタイムを含む。

(注2) 「うち常用」、「うち臨時・季節」はパートタイムを除く。

(注3) パートタイムを除く求人倍率(原数値)は次の通りである。( )内は前年同月。

新規求人倍率 全数 1.72 (1.86) 常用 1.89 (2.02) 臨時・季節 0.73 (0.98)

有効求人倍率 全数 1.31 (1.35) 常用 1.28 (1.31) 臨時・季節 1.77 (2.11)

(注4) 受給資格決定件数のうち「55のうち基本手当」の「当月」は速報値であり、修正があり得る。

## 職 業 紹 介 状 況 ( 1 ~ 求 職 )

令和5年11月

(単位:人、%)

区 分	新 規 求 職 者 数							月 間 有 効 求 職 者 数						
	全数計	対前年 同期比	うち 常 用	うち 臨時季節	うち パートタイム	うち うち常用	うち 中高年	全数計	対前年 同期比	うち 常 用	うち 臨時季節	うち パートタイム	うち うち常用	うち 中高年
25年度	108,037	▲ 4.8	65,547	17,674	24,816	24,630	32,618	388,917	▲ 4.4	258,186	34,008	96,723	96,211	115,240
26年度	100,673	▲ 6.8	60,925	16,214	23,534	23,317	31,300	360,587	▲ 7.3	236,174	31,399	93,014	92,419	108,692
27年度	92,698	▲ 7.9	56,005	14,449	22,244	22,050	29,455	333,669	▲ 7.5	215,803	28,148	89,718	89,166	101,862
28年度	84,143	▲ 9.2	51,188	12,348	20,607	20,443	27,493	303,715	▲ 9.0	196,285	22,669	84,761	84,293	94,654
29年度	78,462	▲ 6.8	47,422	10,803	20,237	20,088	26,176	288,670	▲ 5.0	183,260	20,493	84,917	84,484	91,683
30年度	74,010	▲ 5.7	43,925	9,754	20,331	20,237	25,101	280,715	▲ 2.8	172,589	19,124	89,002	88,658	88,881
31年度	70,732	▲ 4.4	41,920	9,027	19,785	19,643	25,093	276,336	▲ 1.6	168,149	17,337	90,850	90,452	90,116
2 年度	66,522	▲ 6.0	39,570	8,508	18,444	18,219	24,628	290,031	5.0	172,401	24,447	93,183	92,437	101,502
3 年度	64,388	▲ 3.2	38,245	7,359	18,784	18,552	23,304	279,777	▲ 3.5	163,311	22,380	94,086	87,281	96,274
4 年度	63,015	▲ 2.1	37,345	6,711	18,959	18,746	23,327	278,942	▲ 0.3	161,751	20,370	96,821	95,976	95,750
4年度月平均	5,251	▲ 2.1	3,112	559	1,580	1,562	1,944	23,245	▲ 0.3	13,479	1,698	8,068	7,998	7,979
4年 4月	6,980	▲ 5.5	4,049	320	2,611	2,591	2,293	24,511	▲ 4.0	14,581	1,016	8,914	8,847	7,925
5月	5,391	9.6	3,265	415	1,711	1,696	1,896	24,563	▲ 0.1	14,497	1,006	9,060	8,996	7,940
6月	5,165	3.6	3,051	484	1,630	1,608	1,855	24,367	1.6	14,205	1,224	8,938	8,871	8,019
7月	4,497	▲ 8.2	2,736	453	1,308	1,292	1,662	22,952	0.8	13,419	1,370	8,163	8,094	7,727
8月	4,519	▲ 1.8	2,820	308	1,391	1,379	1,552	22,526	0.5	13,275	1,261	7,990	7,928	7,527
9月	4,497	▲ 0.9	3,006	61	1,430	1,410	1,446	21,880	▲ 0.8	13,212	836	7,832	7,771	7,090
10月	4,485	▲ 4.3	2,884	92	1,509	1,488	1,406	21,406	0.5	13,033	467	7,906	7,840	6,690
11月	4,566	▲ 5.6	2,743	510	1,313	1,290	1,732	21,153	0.0	12,791	677	7,685	7,606	6,764
12月	5,685	▲ 7.0	2,453	2,211	1,021	998	2,985	22,239	▲ 1.8	12,263	2,815	7,161	7,074	8,273
5年 1月	6,163	▲ 1.6	3,311	1,270	1,582	1,565	2,588	24,033	▲ 1.1	12,759	3,984	7,290	7,211	9,471
2月	5,311	4.9	3,292	368	1,651	1,639	1,898	24,942	0.9	13,446	3,848	7,648	7,573	9,722
3月	5,756	▲ 5.5	3,735	219	1,802	1,790	2,014	24,370	0.3	14,270	1,866	8,234	8,165	8,602
5年 4月	6,816	▲ 2.3	4,019	296	2,501	2,464	2,363	24,128	▲ 1.6	14,462	882	8,784	8,701	8,068
5月	5,242	▲ 2.8	3,129	316	1,797	1,780	1,817	23,857	▲ 2.9	14,137	841	8,879	8,795	7,907
6月	5,019	▲ 2.8	3,020	451	1,548	1,538	1,812	23,648	▲ 3.0	13,818	1,066	8,764	8,688	7,893
7月	4,879	8.5	2,952	527	1,400	1,382	1,824	22,871	▲ 0.4	13,428	1,310	8,133	8,063	7,720
8月	4,323	▲ 4.3	2,801	220	1,302	1,284	1,525	22,291	▲ 1.0	13,251	1,209	7,831	7,758	7,511
9月	4,472	▲ 0.6	2,979	44	1,449	1,434	1,471	21,767	▲ 0.5	13,249	809	7,709	7,636	7,163
10月	4,553	1.5	2,996	93	1,464	1,449	1,492	21,142	▲ 1.2	13,088	366	7,688	7,622	6,716
11月	4,773	4.5	2,872	508	1,393	1,376	1,869	21,037	▲ 0.5	12,830	651	7,556	7,492	6,867
12月														
6年 1月														
2月														
3月														
5年度合計	40,077	▲ 0.1	24,768	2,455	12,854	12,707	14,173	180,742	▲ 1.4	108,264	7,134	65,344	64,755	59,845

(資料) 青森労働局職業安定部職業安定課「職業安定業務統計」。

(注) 新規学卒を除く。「うち常用」、「うち臨時季節」、「うち中高年」はパートタイムを除く。



## 職 業 紹 介 状 況 （ 2 ～ 求 人 ）

令和5年11月

（単位：人、%、倍）

区 分	新 規 求 人 数						月 間 有 効 求 人 数						求 人 倍 率	
	全 数 計	対 前 年 同 期 比	う ち 常 用	う ち 臨 時 季 節	う ち パ ー ト タ イ ム	う ち 常 用	全 数 計	対 前 年 同 期 比	う ち 常 用	う ち 臨 時 季 節	う ち パ ー ト タ イ ム	う ち 常 用	原 数 値 （ 全 数 ）	
													新 規	有 効
25年度	114,605	10.3	57,548	12,016	45,041	37,162	281,820	13.4	143,151	27,132	111,537	92,975	1.06	0.72
26年度	116,464	1.6	59,973	10,175	46,316	38,168	292,936	3.9	153,613	22,918	116,405	97,482	1.16	0.81
27年度	124,280	6.7	63,421	10,445	50,414	41,361	317,624	8.4	164,745	23,333	129,546	108,393	1.34	0.95
28年度	131,893	6.1	68,997	11,262	51,634	41,651	344,172	8.4	182,564	26,941	134,667	110,182	1.57	1.13
29年度	137,575	4.3	74,955	10,335	52,285	43,116	366,519	6.5	202,679	24,939	138,901	116,093	1.75	1.27
30年度	134,346	▲ 2.3	74,817	9,082	50,447	41,988	365,540	▲ 0.3	208,721	20,984	135,835	114,479	1.82	1.30
31年度	120,623	▲ 10.2	68,352	7,732	44,539	36,901	332,197	▲ 9.1	193,339	17,750	121,108	101,626	1.71	1.20
2 年度	102,578	▲ 15.0	60,280	7,620	34,678	28,851	275,243	▲ 17.1	167,506	17,590	90,147	76,721	1.54	0.95
3 年度	112,748	9.9	66,361	8,628	37,759	31,494	305,087	10.8	185,350	19,660	100,077	85,137	1.75	1.09
4 年度	120,153	6.6	70,788	7,927	41,438	35,195	330,012	8.2	200,221	18,355	111,436	95,990	1.91	1.18
4年度月平均	10,013	6.6	5,899	661	3,453	2,933	27,501	8.2	16,685	1,530	9,286	7,999	1.91	1.18
4年 4月	9,909	10.0	5,815	766	3,328	3,013	27,316	8.9	16,441	1,610	9,265	8,045	1.42	1.11
5月	9,157	9.6	5,504	598	3,055	2,622	26,880	11.2	16,568	1,523	8,789	7,807	1.70	1.09
6月	10,669	11.8	6,378	793	3,498	3,002	27,228	13.4	16,742	1,623	8,863	7,782	2.07	1.12
7月	9,065	4.3	5,693	506	2,866	2,562	26,459	10.8	16,577	1,404	8,478	7,442	2.02	1.15
8月	9,536	6.8	5,704	759	3,073	2,747	27,175	9.9	16,943	1,609	8,623	7,731	2.11	1.21
9月	10,818	4.6	6,312	725	3,781	3,163	27,646	7.0	16,902	1,679	9,065	7,966	2.41	1.26
10月	10,085	5.2	5,810	683	3,592	3,062	28,223	7.7	16,891	1,794	9,538	8,340	2.25	1.32
11月	9,491	3.6	5,554	502	3,435	2,688	27,844	5.8	16,781	1,426	9,637	8,129	2.08	1.32
12月	9,445	9.6	5,603	590	3,252	2,667	26,816	7.4	16,128	1,269	9,419	7,823	1.66	1.21
5年 1月	9,972	▲ 1.1	5,618	615	3,739	3,105	27,017	5.7	16,104	1,319	9,594	8,040	1.62	1.12
2月	10,320	8.4	6,007	637	3,676	2,974	27,776	5.5	16,631	1,446	9,699	8,049	1.94	1.11
3月	11,686	6.9	6,790	753	4,143	3,590	29,632	5.9	17,513	1,653	10,466	8,836	2.03	1.22
5年 4月	9,396	▲ 5.2	5,610	478	3,308	2,960	28,231	3.3	17,185	1,399	9,647	8,326	1.38	1.17
5月	9,195	0.4	5,646	563	2,986	2,653	27,408	2.0	16,852	1,346	9,210	8,260	1.75	1.15
6月	10,166	▲ 4.7	6,138	518	3,510	3,019	26,785	▲ 1.6	16,657	1,227	8,901	7,946	2.03	1.13
7月	9,021	▲ 0.5	5,513	604	2,904	2,561	26,198	▲ 1.0	16,336	1,315	8,547	7,559	1.85	1.15
8月	9,397	▲ 1.5	5,779	641	2,977	2,681	26,474	▲ 2.6	16,518	1,432	8,524	7,610	2.17	1.19
9月	10,349	▲ 4.3	6,092	661	3,596	3,098	27,028	▲ 2.2	16,706	1,509	8,813	7,843	2.31	1.24
10月	9,840	▲ 2.4	5,919	579	3,342	2,742	27,525	▲ 2.5	16,884	1,501	9,140	7,931	2.16	1.30
11月	9,145	▲ 3.6	5,440	369	3,336	2,737	26,925	▲ 3.3	16,462	1,155	9,308	7,891	1.92	1.28
12月														
6年 1月														
2月														
3月														
5年度合計	76,509	▲ 2.8	46,137	4,413	25,959	22,451	216,575	▲ 1.0	133,600	10,884	72,091	63,366	1.91	1.20

（注）新規学卒を除く。「うち常用」、「うち臨時季節」はパートタイムを除く。

## 職 業 紹 介 状 況 （ 3 ～ 充 足 ・ 就 職 ）

令和5年11月

(単位:人、%)

区 分	充 足 数								就 職 件 数								
	全 数 計	対 前 年 同 期 比	うち 常 用	うち 臨 時 季 節	うち パ ー ト 時 間	うち 常 用	充 足 率		全 数 計	対 前 年 同 期 比	うち 常 用	うち 臨 時 季 節	うち パ ー ト 時 間	うち 常 用	うち 受 給 者	就 職 率	
						対 新 規	対 有 効									対 新 規	対 有 効
25年度	37,464	▲ 1.8	19,964	3,273	14,227	11,602	32.7	13.3	39,821	▲ 1.3	21,141	3,694	14,986	12,138	6,232	36.9	10.2
26年度	35,709	▲ 4.7	19,616	2,702	13,391	10,844	30.7	12.2	38,107	▲ 4.3	20,887	3,115	14,105	11,335	5,855	37.9	10.6
27年度	33,692	▲ 5.6	18,581	2,258	12,853	10,395	27.1	10.6	35,563	▲ 6.7	19,559	2,577	13,427	10,830	5,534	38.4	10.7
28年度	31,125	▲ 7.6	17,284	2,143	11,698	9,551	23.6	9.0	32,930	▲ 7.4	18,272	2,501	12,157	9,928	5,447	39.1	10.8
29年度	29,477	▲ 5.3	16,551	1,682	11,244	9,355	21.4	8.0	31,196	▲ 5.3	17,363	2,113	11,720	9,679	5,237	39.8	10.8
30年度	27,691	▲ 6.1	15,630	1,560	10,501	8,796	20.6	7.6	29,242	▲ 6.3	16,368	1,963	10,911	9,077	4,865	39.5	10.4
31年度	26,241	▲ 5.2	14,624	1,478	10,139	8,521	21.8	7.9	27,652	▲ 5.4	15,339	1,728	10,585	8,874	4,974	39.1	10.0
2 年度	22,585	▲ 13.9	12,348	1,342	8,895	7,420	22.0	8.2	23,409	▲ 15.3	12,706	1,534	9,169	7,654	4,194	35.2	8.1
3 年度	22,003	▲ 2.6	11,898	1,198	8,907	7,500	19.5	7.2	22,991	▲ 1.8	12,358	1,350	9,283	7,794	4,033	35.7	8.2
4 年度	21,443	▲ 2.6	11,805	1,090	8,548	7,219	17.8	6.5	22,412	▲ 2.5	12,361	1,215	8,836	7,428	4,089	35.6	8.0
4年度月平均	1,787	▲ 2.5	984	91	712	602	17.8	6.5	1,868	▲ 2.5	1,030	101	736	619	341	35.6	8.0
4年 4月	2,160	▲ 6.7	1,126	114	920	825	21.8	7.9	2,247	▲ 6.7	1,181	121	945	852	344	32.2	9.2
5月	2,017	▲ 3.6	1,050	88	879	773	22.0	7.5	2,092	▲ 3.8	1,094	98	900	787	372	38.8	8.5
6月	1,969	▲ 1.8	1,093	98	778	653	18.5	7.2	2,062	▲ 2.0	1,153	105	804	677	412	39.9	8.5
7月	1,512	▲ 8.8	861	81	570	478	16.7	5.7	1,588	▲ 8.5	899	90	599	503	321	35.3	6.9
8月	1,616	▲ 9.9	982	75	559	493	16.9	5.9	1,695	▲ 10.0	1,024	94	577	505	359	37.5	7.5
9月	1,734	▲ 7.0	973	105	656	572	16.0	6.3	1,843	▲ 6.4	1,037	124	682	592	354	41.0	8.4
10月	1,630	▲ 7.3	915	91	624	541	16.2	5.8	1,759	▲ 4.9	988	109	662	568	367	39.2	8.2
11月	1,639	▲ 10.1	917	80	642	541	17.3	5.9	1,700	▲ 11.1	949	90	661	545	294	37.2	8.0
12月	1,471	▲ 9.6	807	86	578	422	15.6	5.5	1,542	▲ 10.3	849	94	599	435	323	27.1	6.9
5年 1月	1,372	▲ 2.4	794	70	508	342	13.8	5.1	1,428	▲ 1.8	833	74	521	351	247	23.2	5.9
2月	1,712	▲ 3.8	949	75	688	558	16.6	6.2	1,759	▲ 3.3	972	78	709	572	296	33.1	7.1
3月	2,611	▲ 2.6	1,338	127	1,146	1,021	22.3	8.8	2,697	▲ 2.6	1,382	138	1,177	1,041	400	46.9	11.1
5年 4月	2,146	▲ 0.6	1,159	92	895	793	22.8	7.6	2,211	▲ 1.6	1,211	92	908	801	348	32.4	9.2
5月	1,985	▲ 1.6	1,024	101	860	766	21.6	7.2	2,106	▲ 0.7	1,089	116	901	799	396	40.2	8.8
6月	1,851	▲ 6.0	1,035	90	726	646	18.2	6.9	1,948	▲ 5.5	1,086	95	767	682	419	38.8	8.2
7月	1,638	▲ 8.3	966	80	592	513	18.2	6.3	1,737	▲ 9.4	1,022	83	632	539	376	35.6	7.6
8月	1,507	▲ 6.7	909	60	538	472	16.0	5.7	1,592	▲ 6.1	968	75	549	477	346	36.8	7.1
9月	1,662	▲ 4.2	994	80	588	538	16.1	6.1	1,766	▲ 4.2	1,057	96	613	546	392	39.5	8.1
10月	1,790	▲ 9.8	1,029	95	666	605	18.2	6.5	1,897	▲ 7.8	1,078	111	708	634	390	41.7	9.0
11月	1,610	▲ 1.8	910	87	613	527	17.6	6.0	1,696	▲ 0.2	956	100	640	547	353	35.5	8.1
12月																	
6年 1月																	
2月																	
3月																	
5年度合計	14,189	▲ 0.6	8,026	685	5,478	4,860	18.5	6.6	14,953	▲ 0.2	8,467	768	5,718	5,025	3,020	37.3	8.3

(資料) 青森労働局職業安定部職業安定課「職業安定業務統計」。

(注 1) 新規学卒を除く。「うち常用」、「うち臨時季節」はパートタイムを除く。

(注 2) 就職件数の「うち受給者」は基本手当受給者でパートタイムを除く。

# 産業別新規求人・充足状況（新規学卒を除く）

令和5年11月

（単位：人、％）

区 分	① 新規求人数						④ 充足数						充足率 ④／①		
	② 常 用			③ パートタイム			⑤ 常 用			⑥ パートタイム					
	当 月	前年同月	増減率	当 月	前年同月	増減率	当 月	前年同月	増減率	当 月	前年同月	増減率		当 月	前年同月
農 業	210	93	125.8	77	61	116	28	32	38	▲ 15.8	15	19	6	13	15.2
鉱 業	8	8	0.0	8	8	0	0	2	0	-	2	0	0	0	25.0
建 設 業	1,136	1,258	▲ 9.7	1,050	1,165	51	53	97	122	▲ 20.5	86	112	8	7	8.5
製 造 業	655	877	▲ 25.3	491	564	124	272	176	207	▲ 15.0	122	137	44	54	26.9
食 料 品 製 造 業	289	428	▲ 32.5	155	217	95	175	104	116	▲ 10.3	60	64	37	38	36.0
織 維 工 業	49	85	▲ 42.4	39	55	10	30	13	19	▲ 31.6	11	14	2	5	26.5
木 材 ・ 木 製 品 製 造 業	17	17	0.0	17	14	0	3	7	6	16.7	6	5	1	1	41.2
パ ル プ ・ 紙 ・ 紙 加 工 品 製 造 業	35	24	45.8	33	24	2	0	4	1	300.0	4	1	0	0	11.4
印 刷 ・ 同 関 連 業	7	9	▲ 22.2	6	8	1	1	1	4	▲ 75.0	0	2	1	2	14.3
化 学 工 業	4	13	▲ 69.2	3	12	0	1	3	10	▲ 70.0	3	10	0	0	75.0
窯 業 ・ 土 石 製 品 製 造 業	28	32	▲ 12.5	28	31	0	0	3	5	▲ 40.0	3	5	0	0	10.7
鉄 鋼 業	7	14	▲ 50.0	7	12	0	2	9	5	80.0	7	5	1	0	128.6
金 属 製 品 製 造 業	81	86	▲ 5.8	79	83	2	3	10	11	▲ 9.1	10	9	0	2	12.3
は ん 用 ・ 生 産 用 機 械 器 具 製 造 業	24	14	71.4	23	8	1	6	3	6	▲ 50.0	3	6	0	0	12.5
業 務 用 機 械 器 具 製 造 業	6	9	▲ 33.3	4	9	2	0	2	2	0.0	2	1	0	1	33.3
電 子 部 品 ・ デ バ イ ス ・ 電 子 回 路 製 造 業	40	30	33.3	38	19	2	11	6	7	▲ 14.3	5	3	1	2	15.0
電 気 機 械 器 具 製 造 業	30	53	▲ 43.4	22	37	8	12	3	9	▲ 66.7	2	6	1	3	10.0
情 報 通 信 機 械 器 具 製 造 業	11	40	▲ 72.5	10	12	1	28	2	0	-	0	0	0	0	18.2
輸 送 用 機 械 器 具 製 造 業	20	21	▲ 4.8	20	21	0	0	5	5	0.0	5	5	0	0	25.0
そ の 他 の 製 造 業	7	2	250.0	7	2	0	0	1	1	0.0	1	1	0	0	14.3
電 気 ・ ガ ス ・ 熱 供 給 ・ 水 道 業	5	7	▲ 28.6	2	2	3	5	4	8	▲ 50.0	1	0	3	8	80.0
情 報 通 信 業	51	60	▲ 15.0	46	51	5	7	6	7	▲ 14.3	5	5	1	1	11.8
運 輸 業	445	502	▲ 11.4	331	359	97	112	93	75	24.0	66	49	21	22	20.9
卸 売 業	1,143	1,404	▲ 18.6	582	626	519	718	265	268	▲ 1.1	127	140	130	112	23.2
卸 売 業	388	329	17.9	277	227	72	72	97	88	10.2	60	55	32	25	25.0
小 売 業	755	1,075	▲ 29.8	305	399	447	646	168	180	▲ 6.7	67	85	98	87	22.3
金 融 業	82	67	22.4	60	55	9	4	11	4	175.0	7	1	4	3	13.4
不 動 産 業	97	69	40.6	54	54	42	14	24	13	84.6	15	6	9	7	24.7
学 術 研 究 ・ 専 門 ・ 技 術 サ ー ビ ス 業	166	172	▲ 3.5	115	107	45	42	30	29	3.4	19	17	7	11	18.1
宿 泊 業	546	496	10.1	156	184	390	306	95	97	▲ 2.1	30	30	64	67	17.4
宿 泊 業	172	235	▲ 26.8	76	94	96	135	39	44	▲ 11.4	8	12	30	32	22.7
飲 食 サ ー ビ ス 業	374	261	43.3	80	90	294	171	56	53	5.7	22	18	34	35	15.0
生 活 関 連 サ ー ビ ス 業	272	235	15.7	119	114	153	115	42	34	23.5	20	20	22	14	15.4
教 育 ・ 学 習 支 援 業	134	138	▲ 2.9	64	46	65	91	28	59	▲ 52.5	11	13	17	45	20.9
医 療 福 祉	2,453	2,196	11.7	1,577	1,412	857	769	433	385	12.5	278	246	152	139	17.7
医 療 業	767	613	25.1	518	401	243	209	115	96	19.8	73	64	39	32	15.0
社 会 保 険 ・ 社 会 福 祉 ・ 介 護 事 業	1,683	1,580	6.5	1,057	1,010	613	559	315	287	9.8	204	181	111	106	18.7
複 合 サ ー ビ ス 事 業	60	38	57.9	34	28	21	7	8	10	▲ 20.0	3	4	2	5	13.3
サ ー ビ ス 業	1,218	1,243	▲ 2.0	599	636	459	369	205	186	10.2	99	96	80	75	16.8
公 務	464	628	▲ 26.1	75	82	380	523	59	97	▲ 39.2	4	22	43	59	12.7
合 計	9,145	9,491	▲ 3.6	5,440	5,554	3,336	3,435	1,610	1,639	▲ 1.8	910	917	613	642	17.6

（資料）青森労働局職業安定部職業安定課「職業安定業務統計」。

（注）①新規求人数（②+③+臨時・季節）、④充足数（⑤+⑥+臨時・季節）。

職業別常用新規求職・求人・就職状況（新規学卒を除く）

令和5年11月

(単位:人、%)

区 分	① 新規求職者数					② 新規求人数					③ 求人倍率 ②/①	④ 就職件数					⑤ 就職率 ④/①
				パートタイム					パートタイム						パートタイム		
	当 月	前年同月	増減率	当 月	前年同月	当 月	前年同月	増減率	当 月	前年同月		当 月	前年同月	増減率	当 月	前年同月	
管 理 的 職 業 従 事 者	3	5	▲ 40.0	1	0	21	35	▲ 40.0	0	0	7.00	2	0	-	0	0	66.7
専 門 的 ・ 技 術 的 職 業 従 事 者	428	410	4.4	101	103	1,535	1,422	7.9	339	375	3.59	187	173	8.1	38	45	43.7
建 築 ・ 土 木 ・ 測 量 技 術 者	22	29	▲ 24.1	0	0	252	224	12.5	2	0	11.45	5	8	▲ 37.5	0	0	22.7
情 報 処 理 ・ 通 信 技 術 者	18	24	▲ 25.0	1	3	50	55	▲ 9.1	2	8	2.78	10	4	150.0	0	1	55.6
保 健 師 ， 助 産 師 ， 看 護 師	127	118	7.6	37	44	415	364	14.0	131	120	3.27	66	48	37.5	15	12	52.0
社 会 福 祉 専 門 職 業 従 事 者	104	87	19.5	34	25	415	398	4.3	96	107	3.99	62	60	3.3	15	20	59.6
事 務 従 事 者	805	793	1.5	219	200	878	852	3.1	297	320	1.09	256	251	2.0	91	92	31.8
一 般 事 務 従 事 者	706	723	▲ 2.4	199	186	641	627	2.2	260	295	0.91	183	202	▲ 9.4	68	71	25.9
会 計 事 務 従 事 者	38	30	26.7	2	6	105	114	▲ 7.9	13	13	2.76	21	13	61.5	8	5	55.3
販 売 従 事 者	257	290	▲ 11.4	104	109	715	774	▲ 7.6	337	405	2.78	101	94	7.4	49	45	39.3
サ ー ビ ス 職 業 従 事 者	505	494	2.2	196	191	1,886	1,728	9.1	918	750	3.73	327	282	16.0	154	114	64.8
飲 食 物 調 理 従 事 者	159	148	7.4	84	77	374	320	16.9	220	181	2.35	104	65	60.0	61	32	65.4
接 客 ・ 給 仕 職 業 従 事 者	84	79	6.3	36	30	343	240	42.9	247	141	4.08	47	42	11.9	30	23	56.0
保 安 職 業 従 事 者	37	47	▲ 21.3	11	15	211	245	▲ 13.9	49	33	5.70	32	57	▲ 43.9	15	33	86.5
農 林 漁 業 従 事 者	97	49	98.0	46	12	213	106	100.9	131	47	2.20	24	29	▲ 17.2	10	11	24.7
生 産 工 程 従 事 者	331	300	10.3	77	66	870	1,074	▲ 19.0	122	224	2.63	190	187	1.6	44	45	57.4
製 品 製 造 ・ 加 工 処 理 従 事 者 (金 属 製 品)	37	19	94.7	2	0	159	146	8.9	3	9	4.30	29	24	20.8	1	0	78.4
製 品 製 造 ・ 加 工 処 理 従 事 者 (金 属 製 品 を 除 く)	136	131	3.8	53	50	342	434	▲ 21.2	97	146	2.51	111	114	▲ 2.6	37	37	81.6
機 械 組 立 従 事 者	77	81	▲ 4.9	9	12	57	130	▲ 56.2	12	50	0.74	9	11	▲ 18.2	3	7	11.7
輸 送 ・ 機 械 運 転 従 事 者	217	224	▲ 3.1	28	24	531	556	▲ 4.5	81	68	2.45	106	103	2.9	16	18	48.8
建 設 ・ 採 掘 従 事 者	130	127	2.4	15	7	569	685	▲ 16.9	3	2	4.38	58	74	▲ 21.6	0	0	44.6
建 設 従 事 者 (建 設 軀 体 工 事 従 事 者 を 除 く)	28	36	▲ 22.2	6	3	145	132	9.8	0	0	5.18	16	18	▲ 11.1	0	0	57.1
土 木 従 事 者	73	53	37.7	7	3	256	334	▲ 23.4	2	1	3.51	33	38	▲ 13.2	0	0	45.2
運 搬 ・ 清 掃 ・ 包 装 等 従 事 者	569	629	▲ 9.5	288	342	748	765	▲ 2.2	460	464	1.31	220	244	▲ 9.8	130	142	38.7
分 類 不 能 従 事 者	869	665	30.7	290	221	0	0	-	0	0	-	0	0	-	0	0	-
合 計	4,248	4,033	5.3	1,376	1,290	8,177	8,242	▲ 0.8	2,737	2,688	1.92	1,503	1,494	0.6	547	545	35.4

(資料) 青森労働局職業安定部職業安定課「職業安定業務統計」。

(注) ③の「求人倍率」は原数値。

## 雇 用 保 険 業 務 取 扱 状 況

令和5年11月

区 分	1. 適用事業所数		2. 被 保 険 者 数		3. 基 本 手 当 ( 基 本 分 )						4. 特 例 一 時 金					
	対前年比	対前年比	対前年比	対前年比	①受給資格決定件数		②受給者実人員		③ 給 付 額		④高齢者給付金		①受給資格決定件数		② 給 付 額	
					(千円)	対前年比	(千円)	対前年比	(千円)	対前年比	(千円)	対前年比	(千円)	対前年比	(千円)	対前年比
29年度	24,113	0.1	357,610	1.8	21,355	▲ 3.8	5,088	▲ 5.6	6,521,114	▲ 4.7	542,125	4.1	10,594	▲ 12.9	1,985,946	▲ 10.7
30年度	24,051	▲ 0.3	359,154	0.4	21,566	1.0	4,885	▲ 4.0	6,312,326	▲ 3.2	682,468	25.9	9,533	▲ 10.0	1,796,402	▲ 9.5
31年度	23,845	▲ 0.9	359,889	0.2	21,763	0.9	4,948	1.3	6,485,436	2.7	740,819	8.5	8,781	▲ 7.9	1,687,429	▲ 6.1
2 年度	23,696	▲ 0.6	357,214	▲ 0.7	22,713	4.4	5,556	12.3	7,537,583	16.2	918,853	24.0	7,822	▲ 10.9	1,502,950	▲ 10.9
3 年度	23,570	▲ 0.5	354,018	▲ 0.9	21,078	▲ 7.2	5,434	▲ 2.2	7,437,081	▲ 1.3	969,597	5.5	7,276	▲ 7.0	1,381,611	▲ 8.1
4 年度	23,388	▲ 0.8	350,124	▲ 1.1	20,060	▲ 4.8	5,220	▲ 4.0	7,117,054	▲ 4.3	1,002,057	3.3	6,645	▲ 8.7	1,261,176	▲ 8.7
4年 4月	23,476	▲ 0.8	349,790	▲ 1.2	3,217	▲ 12.3	4,787	▲ 11.0	517,310	▲ 10.4	146,541	▲ 16.8	223	▲ 20.4	50,383	▲ 12.4
5月	23,479	▲ 0.8	352,589	▲ 1.1	2,480	12.1	5,063	▲ 11.5	555,441	▲ 12.9	158,823	25.9	491	3.2	61,210	▲ 10.2
6月	23,504	▲ 0.6	353,215	▲ 1.1	1,937	17.2	5,743	▲ 1.8	660,151	▲ 2.7	82,961	▲ 3.3	483	15.6	69,255	▲ 5.9
7月	23,501	▲ 0.7	352,964	▲ 1.0	1,599	▲ 0.9	5,888	▲ 4.0	643,431	▲ 9.4	66,861	▲ 11.8	417	▲ 40.9	69,517	7.7
8月	23,511	▲ 0.7	352,338	▲ 1.1	1,542	▲ 2.1	6,119	▲ 0.6	726,030	6.7	61,633	0.3	342	5.6	100,153	▲ 32.5
9月	23,320	▲ 0.8	352,228	▲ 1.0	1,571	1.9	5,675	▲ 3.3	667,464	▲ 7.6	61,941	5.6	29	0.0	14,751	21.0
10月	23,316	▲ 0.7	351,550	▲ 1.2	1,820	8.6	5,279	▲ 2.9	573,149	▲ 4.1	76,013	35.1	72	▲ 14.3	10,520	139.5
11月	23,323	▲ 0.8	351,139	▲ 1.1	1,492	1.9	5,030	▲ 4.7	589,316	▲ 0.8	59,181	▲ 9.8	414	▲ 12.7	14,676	▲ 37.7
12月	23,316	▲ 0.8	348,918	▲ 1.1	1,301	▲ 0.8	4,883	▲ 3.4	537,489	▲ 5.0	54,365	2.9	2,317	▲ 0.7	107,740	▲ 8.4
5年 1月	23,309	▲ 0.8	346,238	▲ 1.1	1,700	▲ 4.2	4,750	0.1	557,934	3.5	87,454	7.3	1,284	▲ 10.7	487,095	2.3
2月	23,310	▲ 0.8	345,582	▲ 1.1	1,572	▲ 0.4	4,654	0.3	503,227	1.5	74,285	12.4	367	▲ 21.9	205,351	▲ 16.2
3月	23,295	▲ 0.9	344,939	▲ 1.1	1,709	69.4	4,766	▲ 3.9	586,112	▲ 8.2	71,999	13.5	206	▲ 15.6	70,525	▲ 21.9
5年 4月	23,283	▲ 0.8	345,335	▲ 1.3	3,445	7.1	4,550	▲ 5.0	491,118	▲ 5.1	165,971	13.3	165	▲ 26.0	41,926	▲ 16.8
5月	23,302	▲ 0.8	348,119	▲ 1.3	2,511	1.3	5,047	▲ 0.3	589,255	6.1	161,824	1.9	418	▲ 14.9	59,130	▲ 3.4
6月	23,300	▲ 0.9	348,869	▲ 1.2	1,850	▲ 4.5	5,381	▲ 6.3	638,949	▲ 3.2	97,663	17.7	460	▲ 4.8	56,784	▲ 18.0
7月	23,283	▲ 0.9	348,321	▲ 1.3	1,656	3.6	5,718	▲ 2.9	612,743	▲ 4.8	97,534	45.9	533	27.8	70,902	2.0
8月	23,284	▲ 1.0	347,896	▲ 1.3	1,643	6.5	5,945	▲ 2.8	758,859	4.5	59,668	▲ 3.2	254	▲ 25.7	113,284	13.1
9月	23,088	▲ 1.0	348,200	▲ 1.1	1,629	3.7	5,633	▲ 0.7	640,653	▲ 4.0	73,604	18.8	23	▲ 20.7	12,249	▲ 17.0
10月	23,088	▲ 1.0	347,508	▲ 1.1	1,673	▲ 8.1	5,483	3.9	627,717	9.5	69,204	▲ 9.0	69	▲ 4.2	7,687	▲ 26.9
11月	23,063	▲ 1.1	347,179	▲ 1.1	1,642	10.1	5,059	0.6	610,672	3.6	74,141	25.3	467	12.8	14,460	▲ 1.5
12月																
5年 1月																
2月																
3月																

(資料) 青森労働局職業安定部職業安定課「雇用保険事業統計」。(注1) 年度分のうち「1.適用事業所数」、「2.被保険者数」、「3-②.受給者実人員」は月平均の数値

(注2) 各月分のうち「1.適用事業所数」、「2.被保険者数」は月末現在の数値。

(注3) 「3-①受給資格決定件数」は「高齢者」を含み、速報値であり、修正があり得る。

## 安定所別職業紹介状況（1～全数）

令和5年11月

（単位：人、%、倍）

		局 計	青 森	八 戸	弘 前	む つ	野 辺 地	五 所 川 原	三 沢	十 和 田	黒 石		
求 職	新 規	当 月 計	4,773	1,032	977	831	393	168	477	297	306	292	
		うち 常 用	4,248	951	951	735	336	140	358	291	249	237	
		うち 中 高 年	2,849	604	573	450	263	113	318	156	195	177	
	有 効	前 月 計	4,553	1,085	1,065	778	277	152	451	270	223	252	
		前 年 同 月 計	4,566	1,095	978	744	290	165	500	266	286	242	
		当 月 計	21,037	5,393	4,793	3,558	1,209	763	1,911	1,227	1,021	1,162	
	有 効	うち 常 用	20,322	5,253	4,750	3,425	1,145	728	1,758	1,210	958	1,095	
		うち 中 高 年	11,810	2,940	2,725	1,882	736	474	1,132	658	605	658	
		前 月 計	21,142	5,471	4,906	3,638	1,101	746	1,871	1,282	977	1,150	
	有 効	前 年 同 月 計	21,153	5,433	4,952	3,552	1,289	689	1,936	1,214	1,029	1,059	
		新 規	当 月 計	9,145	2,366	2,246	1,584	495	521	496	572	490	375
			うち 常 用	8,177	2,070	2,040	1,376	479	486	457	517	416	336
前 月 計	9,840		2,625	2,636	1,722	400	447	561	690	453	306		
有 効	前 年 同 月 計	9,491	2,401	2,405	1,736	420	468	548	620	531	362		
	有 効	当 月 計	26,925	7,039	7,410	4,467	1,189	1,341	1,523	1,578	1,366	1,012	
		うち 常 用	24,352	6,346	6,704	3,891	1,144	1,235	1,416	1,438	1,241	937	
前 月 計		27,525	7,117	7,700	4,666	1,003	1,322	1,614	1,705	1,373	1,025		
有 効	前 年 同 月 計	27,844	7,238	7,040	5,159	1,132	1,339	1,581	1,716	1,533	1,106		
	就 職 件 数	当 月 計	1,696	370	400	306	97	55	169	93	99	107	
		うち 常 用	1,503	323	365	273	90	43	142	81	90	96	
うち 中 高 年		923	208	224	165	48	28	93	47	53	57		
うち 保		472	105	108	96	31	12	43	22	21	34		
有 効	前 月 計	1,897	410	451	342	109	60	183	120	116	106		
	前 年 同 月 計	1,700	412	425	278	97	54	134	104	102	94		
就 職 率	当 月	35.5	35.9	40.9	36.8	24.7	32.7	35.4	31.3	32.4	36.6		
	前 月	41.7	37.8	42.3	44.0	39.4	39.5	40.6	44.4	52.0	42.1		
	前 年 同 月	37.2	37.6	43.5	37.4	33.4	32.7	26.8	39.1	35.7	38.8		
求 人 倍 率	新 規	当 月	1.92	2.29	2.30	1.91	1.26	3.10	1.04	1.93	1.60	1.28	
		前 月	2.16	2.42	2.48	2.21	1.44	2.94	1.24	2.56	2.03	1.21	
		前 年 同 月	2.08	2.19	2.46	2.33	1.45	2.84	1.10	2.33	1.86	1.50	
	有 効	当 月	1.28	1.31	1.55	1.26	0.98	1.76	0.80	1.29	1.34	0.87	
		前 月	1.30	1.30	1.57	1.28	0.91	1.77	0.86	1.33	1.41	0.89	
		前 年 同 月	1.32	1.33	1.42	1.45	0.88	1.94	0.82	1.41	1.49	1.04	

（資料）青森労働局職業安定部職業安定課「職業安定業務統計」。

（注 3）「求人倍率」は原数値。

（注 1）新規学卒関係を除く。

（注 4）「就職件数」の「うち保」は雇用保険受給者。

（注 2）就職率＝就職件数÷新規求職×100。

## 安定所別職業紹介状況（２～一般）

令和5年11月

（単位：人、%、倍）

		局 計	青 森	八 戸	弘 前	む つ	野 辺 地	五 所 川 原	三 沢	十 和 田	黒 石	
求 職	新	当 月 計	3,380	734	663	605	221	119	369	202	236	231
		うち 常 用	2,872	656	637	517	165	91	250	197	180	179
		うち 中 高 年	1,869	391	349	288	144	77	242	96	151	131
	規	前 月 計	3,089	727	736	534	156	97	317	185	153	184
		前 年 同 月 計	3,253	776	668	540	203	126	380	163	217	180
		当 月 計	13,481	3,444	2,989	2,332	663	463	1,309	798	693	790
	有 効	うち 常 用	12,830	3,325	2,951	2,220	601	429	1,157	786	633	728
		うち 中 高 年	6,866	1,670	1,544	1,078	384	264	727	408	394	397
		前 月 計	13,454	3,429	3,076	2,372	616	460	1,258	834	641	768
		前 年 同 月 計	13,468	3,524	3,035	2,313	696	435	1,324	755	683	703
求 人	新	当 月 計	5,809	1,341	1,500	984	303	417	345	366	284	269
		うち 常 用	5,440	1,266	1,462	852	302	394	321	320	272	251
		前 月 計	6,498	1,581	1,801	1,143	272	358	352	483	309	199
	規	前 年 同 月 計	6,056	1,357	1,641	1,181	255	322	340	400	334	226
		当 月 計	17,617	4,212	4,852	2,961	797	1,066	1,032	1,037	932	728
		うち 常 用	16,462	4,020	4,605	2,578	794	1,002	960	948	878	677
	有 効	前 月 計	18,385	4,295	5,108	3,191	730	1,066	1,104	1,140	1,004	747
		前 年 同 月 計	18,207	4,225	4,857	3,455	779	968	1,025	1,111	1,032	755
		就 職 件 数	当 月 計	1,056	219	251	168	57	34	114	63	70
	うち 常 用		956	211	231	150	55	27	92	55	62	73
うち 中 高 年	507		109	124	70	26	16	60	32	30	40	
うち 保	353		83	76	68	23	8	31	19	19	26	
前 月 計	1,189		237	280	197	68	43	132	85	82	65	
前 年 同 月 計	1,039	234	253	162	64	40	97	62	71	56		
就 職 率	当 月	31.2	29.8	37.9	27.8	25.8	28.6	30.9	31.2	29.7	34.6	
	前 月	38.5	32.6	38.0	36.9	43.6	44.3	41.6	45.9	53.6	35.3	
	前 年 同 月	31.9	30.2	37.9	30.0	31.5	31.7	25.5	38.0	32.7	31.1	
求 人 倍 率	新	当 月	1.72	1.83	2.26	1.63	1.37	3.50	0.93	1.81	1.20	1.16
		前 月	2.10	2.17	2.45	2.14	1.74	3.69	1.11	2.61	2.02	1.08
		前 年 同 月	1.86	1.75	2.46	2.19	1.26	2.56	0.89	2.45	1.54	1.26
	有 効	当 月	1.31	1.22	1.62	1.27	1.20	2.30	0.79	1.30	1.34	0.92
		前 月	1.37	1.25	1.66	1.35	1.19	2.32	0.88	1.37	1.57	0.97
		前 年 同 月	1.35	1.20	1.60	1.49	1.12	2.23	0.77	1.47	1.51	1.07

（資料）青森労働局職業安定部職業安定課「職業安定業務統計」。

（注 3）「求人倍率」は原数値。

（注 1）新規学卒関係、パートタイム関係及び一般日雇関係を除く。

（注 4）「就職件数」の「うち保」は雇用保険受給者。

（注 2）就職率＝就職件数÷新規求職×100。

## 安定所別職業紹介状況（3～パートタイム）

令和5年11月

（単位：人、%、倍）

		局 計	青 森	八 戸	弘 前	む つ	野 辺 地	五所川原	三 沢	十 和 田	黒 石	
求 職	新	当 月 計	1,393	298	314	226	172	49	108	95	70	61
		前 月 計	1,464	358	329	244	121	55	134	85	70	68
		前年同月計	1,313	319	310	204	87	39	120	103	69	62
	有 効	当 月 計	7,556	1,949	1,804	1,226	546	300	602	429	328	372
		前 月 計	7,688	2,042	1,830	1,266	485	286	613	448	336	382
		前年同月計	7,685	1,909	1,917	1,239	593	254	612	459	346	356
求 人	新	当 月 計	3,336	1,025	746	600	192	104	151	206	206	106
		前 月 計	3,342	1,044	835	579	128	89	209	207	144	107
		前年同月計	3,435	1,044	764	555	165	146	208	220	197	136
	有 効	当 月 計	9,308	2,827	2,558	1,506	392	275	491	541	434	284
		前 月 計	9,140	2,822	2,592	1,475	273	256	510	565	369	278
		前年同月計	9,637	3,013	2,183	1,704	353	371	556	605	501	351
就 職 件 数	当 月 計	640	151	149	138	40	21	55	30	29	27	
	前 月 計	708	173	171	145	41	17	51	35	34	41	
	前年同月計	661	178	172	116	33	14	37	42	31	38	
就 職 率	当 月	45.9	50.7	47.5	61.1	23.3	42.9	50.9	31.6	41.4	44.3	
	前 月	48.4	48.3	52.0	59.4	33.9	30.9	38.1	41.2	48.6	60.3	
	前年同月	50.3	55.8	55.5	56.9	37.9	35.9	30.8	40.8	44.9	61.3	
求 人 倍 率	新	当 月	2.39	3.44	2.38	2.65	1.12	2.12	1.40	2.17	2.94	1.74
		前 月	2.28	2.92	2.54	2.37	1.06	1.62	1.56	2.44	2.06	1.57
		前年同月	2.62	3.27	2.46	2.72	1.90	3.74	1.73	2.14	2.86	2.19
	有 効	当 月	1.23	1.45	1.42	1.23	0.72	0.92	0.82	1.26	1.32	0.76
		前 月	1.19	1.38	1.42	1.17	0.56	0.90	0.83	1.26	1.10	0.73
		前年同月	1.25	1.58	1.14	1.38	0.60	1.46	0.91	1.32	1.45	0.99

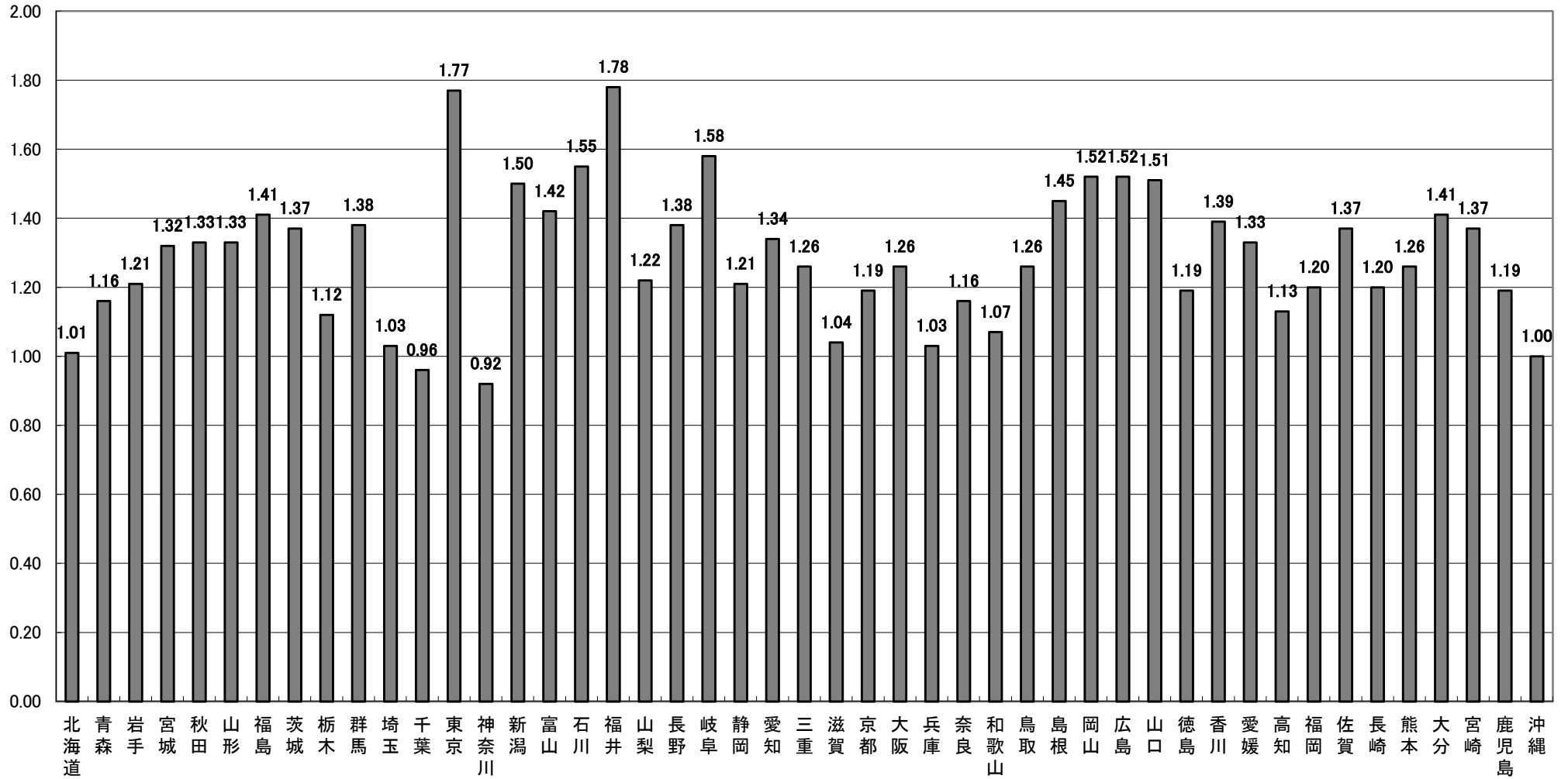
（資料）青森労働局職業安定部職業安定課「職業安定業務統計」。

（注 1）就職率＝就職件数÷新規求職×100。

（注 2）「求人倍率」は原数値。



都道府県別有効求人倍率：季節調整値  
 (新規学卒者を除きパートタイムを含む)  
 令和5年11月 全国平均 1.28倍 [原数値1.32倍]



(注) 季節調整値計算(季節調整値替え)は、毎年過去1年分のデータが揃う年初に行われ、季節調整済系列が改訂される。  
 (資料出所) 厚生労働省「職業安定業務統計」。