

職業安定業務取扱月報

(令和5年10月分)

も く じ

1	労働市場の動き	1～3	ページ
2	受理地別・就業地別 求人倍率・求人・求職の動き	4	〃
3	職業紹介・雇用保険主要指標	5	〃
4	職業紹介状況	6～8	〃
5	産業別新規求人・充足状況	9	〃
6	職業別常用新規求職・求人就職状況	10	〃
7	雇用保険業務取扱状況	11	〃
8	安定所別職業紹介状況	12～14	〃
9	都道府県別有効求人倍率（季節調整値）	15	〃

青森労働局職業安定部職業安定課

労働市場の動き（令和5年10月）

青森労働局職業安定部職業安定課

○ 県内の景気の動向

- 本県経済は、物価上昇などの影響がみられるものの、持ち直している。

【青森県：青森県経済統計報告（令和5年8月・9月の経済指標を中心として）】

- 県内の景気は、緩やかに回復している。

最終需要の動向をみると、公共投資は、横ばい圏内で推移している。設備投資は、高水準で推移している。個人消費は、回復している。住宅投資は、全体としては弱めの動きとなっている。

生産は、一部に持ち直しの動きがみられるものの、全体としては弱含んでいる。雇用・所得情勢は、全体としては改善している。

【日本銀行青森支店：県内金融経済概況11月公表分】

- 2023（令和5）年10月度の青森県企業倒産は2件（前年同月比75.00%減）、負債総額は2億3,100万円（同61.62%減）となった。倒産件数は前年同月から6件減少。負債総額も前年同月比で3億7,100万円減少、（株）ANOVAの倒産（負債総額12億2,800万円）があった前月からは12億7,100万円減少し、増勢傾向を示していた倒産動向は一旦小康状態に入ったかのように見える。

東京商工リサーチが集計している全国の「新型コロナウイルス」関連破たん状況を見ると、件数は2023年に入っても増勢推移が続き、3月はそれまでの最多を大幅に更新する328件を記録。その後、一進一退で推移しながらも10月は259件発生した。本県で発生した10月度の「新型コロナウイルス関連倒産」は1件に留まっているが、前月に引き続き原油高や物価高などが複合的に影響したものであった。

内閣府が10月30日にリリースした月例経済報告では、景気は緩やかな回復が続くことが期待されるとの見方を継続した一方で、物価上昇、金融資本市場の変動などの影響に十分注意する必要があると言及している。コロナ禍の悪影響を未だ引きずる企業が相当数存在する中で、昨今の物価高、人手不足、過剰債務、また処理水放出問題に関連した「チャイナリスク」や今後到来する「2024年問題」への対応など、様々な問

題が重く押し掛かっている。本県においても、現在運送業者2社が原油高などを主因に破産申請の準備に入っていることが判明しており、コストアップが企業の収益環境を圧迫しているのは明らかで、これ等問題を解決できずに倒産に至るケースが今後急増する可能性は十分考えられる。

【東京商工リサーチ青森支店：2023（令和5）年10月度青森県企業倒産状況】

雇用情勢をみると、月間有効求職者数（季節調整値）は22,655人で前月に比べ1.8%（423人）減少、月間有効求人数（同）は26,914人で前月に比べ0.4%（119人）増加となった。有効求人倍率（同）は1.19倍で前月に比べ0.03ポイント上昇した。

新規求人倍率（季節調整値）は1.94倍で、前月に比べ0.09ポイント上昇した。また、就業地別有効求人倍率（同）は1.31倍となり、前月に比べ0.02ポイント上昇した。

正社員有効求人倍率（原数値）は1.04倍で前年同月と同じであった。

○ 労働市場の概況

月間有効求人全数（学卒を除きパートタイムを含む原数値）は、前年同月比2.5%（698人）減少の27,525人、全数のうち常用（パートタイムを除く原数値）は同0.0%（7人）減少の16,884人となった。

月間有効求職者全数（同）は、前年同月比1.2%（264人）減少の21,142人、全数のうち常用（同）は同0.4%（55人）増加の13,088人となった。

この結果、全数の有効求人倍率（原数値）は1.30倍となり、前年同月から0.02ポイント低下した。

新規求人倍率（原数値）は2.16倍で、前年同月を0.09ポイント下回った。

パートタイム有効求人全数（原数値）は、前年同月比4.2%（398人）減少の9,140人、同有効求職者全数（同）は同2.8%（218人）減少の7,688人となり、同有効求人倍率は1.19倍で前年同月を0.02ポイント下回った。

○ 求人動向

新規求人全数（学卒を除きパートタイムを含む原数値）は、前年同月比2.4%（245人）減少の9,840人、全数のうち常用（パートタイムを除く原数値）は同1.9%（109人）増加の5,919人、臨時・季節は同15.2%（104人）減少の579人、パートタイムは同7.0%（250人）減少の3,342人となった。

また、産業別新規求人全数の前年同月比は、生活関連サービス業、娯楽業31.3%（89人）等で増加し、農、林、漁業47.0%（101人）、宿泊業、飲食サービス業15.5%（116人）等で減少した。

製造業の内訳をみると、食料品製造業、飲料・たばこ・飼料製造業11.2%（49人）、情報通信機械器具製造業466.7%（14人）等で増加し、繊維工業19.4%（13人）、金属製品製造業38.2%（26人）、はん用・生産用機械器具製造業41.4%（12人）、業務用機械器具製造業45.8%（11人）、電子部品・デバイス・電子回路製造業66.7%（38人）、電気機械器具製造業77.1%（27人）等で減少した。

新規求人数における正社員求人数の割合は47.5%で前年同月を1.8ポイント上回り、有効求人数における割合は49.6%で前年同月を1.6ポイント上回った。

○ 就職動向

新規求職申込件数全数（学卒を除きパートタイムを含む原数値）は、前年同月比1.5%（68件）増加の4,553件となった。全数のうち常用（パートタイムを除く）は同3.9%（112件）増加の2,996件、臨時・季節（同）は同1.1%（1件）増加の93件、パートタイムは同3.0%（45件）減少の1,464件となった。

中高年齢者（パートタイムを除く原数値）は、前年同月比6.1%（86件）増加の1,492件となった。

また、新規求職者全数における雇用保険受給資格決定件数の割合は38.3%（前年同月42.2%）、常用新規求職者に占める基本手当受給資格決定件数の割合は44.9%（同50.2%）となっている。

常用新規求職者（パートタイムを含む原数値）の希望職種別構成は、専門的・技術的職業従事者10.2%（前年同月9.3%）、事務従事者19.5%（同20.3%）、販売従事者6.7%（同6.6%）、サービス職業従事者11.0%（同12.1%）、生産工程従事者6.7%（同6.8%）、運搬・清掃・包装等従事者15.0%（同15.2%）等となっている。

○ 就職動向

就職全数（学卒を除きパートタイムを含む原数値）は、前年同月比7.8%（138件）増加の1,897件、全数のうち常用（パートタイムを除く原数値）は同9.1%（90件）増加の1,078件、臨時・季節（同）は同1.8%（2件）増加の111件、パートタイムは同6.9%（46件）増加の708件となった。

また、雇用保険基本手当受給者（パートタイムを除く原数値）の就職件数は前年同月比6.3%（23件）増加の390件となった。

受給資格決定件数（基本手当）に対する就職率は29.0%（前年同月25.3%）と前年同月を3.7ポイント上回った。

パートを含む常用の新規求職者に対する就職率をみると、38.5%（同35.6%）と前年同月を2.9ポイント上回った。

また、常用求職者全数に対する就職件数（1,712件）の職種別構成は、専門的・技術的職業従事者10.8%（185件）、事務従事者17.6%（302件）、販売従事者7.0%（120件）、サービス職業従事者22.2%（380件）、生産工程従事者11.4%（195件）、運搬・清掃・包装等従事者17.5%（300件）等となっている。

○ 充足の動向

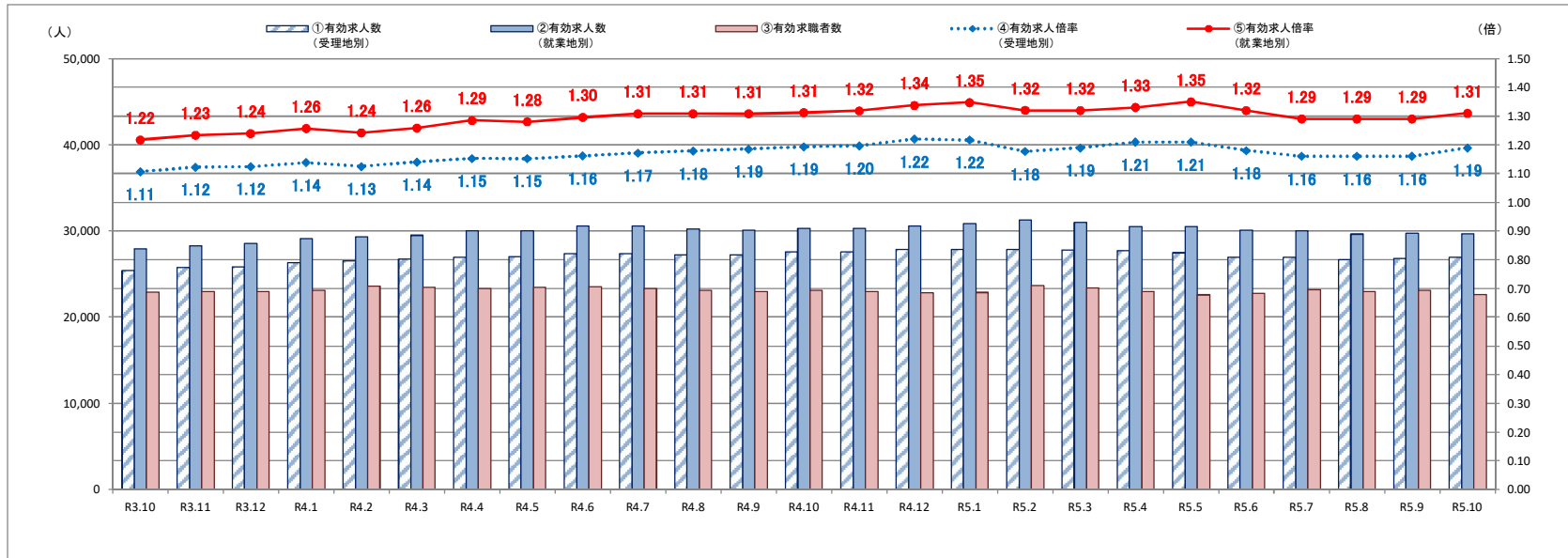
充足全数（学卒を除きパートタイムを含む原数値）は、前年同月比9.8%（160件）増加の1,790件となった。

また、産業別でみると、充足全数のうち前年同月比で運輸業、郵便業11.5%（10人）、卸売業、小売業16.8%（45人）、医療、福祉22.8%（85人）等で増加し、公務・その他30.6%（26人）等で減少した。

※ 「新規求職者全数における雇用保険受給資格決定件数の割合」、「常用新規求職者に占める基本手当受給資格決定件数の割合」及び「基本手当受給資格決定件数に対する就職率」は、いずれも速報値であり、修正する可能性があること。

※ 職業名は、平成21（2009）年12月改定の「日本標準職業分類」に基づく区分である。

受理地別・就業地別有効求人倍率等の推移(全数)



	①有効求人人数 (受理地別)	②有効求人人数 (就業地別)	差 (②-①)	③有効求職者数	④有効求人倍率 (受理地別)	⑤有効求人倍率 (就業地別)	差 (⑤-④)
R3.10	25,385	27,932	2,547	22,935	1.11	1.22	0.11
R3.11	25,761	28,304	2,543	22,948	1.12	1.23	0.11
R3.12	25,880	28,532	2,652	23,011	1.12	1.24	0.12
R4.1	26,337	29,089	2,752	23,138	1.14	1.26	0.12
R4.2	26,539	29,294	2,755	23,585	1.13	1.24	0.12
R4.3	26,729	29,502	2,773	23,447	1.14	1.26	0.12
R4.4	26,900	29,989	3,089	23,332	1.15	1.29	0.13
R4.5	27,033	30,058	3,025	23,469	1.15	1.28	0.13
R4.6	27,371	30,538	3,167	23,568	1.16	1.30	0.13
R4.7	27,365	30,556	3,191	23,347	1.17	1.31	0.14
R4.8	27,245	30,245	3,000	23,111	1.18	1.31	0.13
R4.9	27,264	30,085	2,821	22,996	1.19	1.31	0.12
R4.10	27,552	30,292	2,740	23,081	1.19	1.31	0.12
R4.11	27,553	30,345	2,792	23,019	1.20	1.32	0.12
R4.12	27,873	30,556	2,683	22,843	1.22	1.34	0.12
R5.1	27,853	30,840	2,987	22,891	1.22	1.35	0.13
R5.2	27,840	31,250	3,410	23,660	1.18	1.32	0.14
R5.3	27,790	30,973	3,183	23,442	1.19	1.32	0.13
R5.4	27,732	30,524	2,792	23,014	1.21	1.33	0.12
R5.5	27,455	30,522	3,067	22,615	1.21	1.35	0.14
R5.6	26,944	30,115	3,171	22,798	1.18	1.32	0.14
R5.7	26,925	29,995	3,070	23,198	1.16	1.29	0.13
R5.8	26,666	29,639	2,973	22,950	1.16	1.29	0.13
R5.9	26,795	29,747	2,952	23,078	1.16	1.29	0.13
R5.10	26,914	29,703	2,789	22,655	1.19	1.31	0.12

※各数値は季節調整値

(注) 季節調整法はセンサス局法Ⅱ (X-12-ARIMA)による。なお、令和4年12月以前の数値は、令和5年1月分公表時に新季節指数により改訂されている。

職業紹介・雇用保険主要指標

令和5年10月

(単位:人、倍、%)

区	分	当 月	前年同月	対 比	区	分	当 月	前年同月	対 比
1	新規求職者数(2+3+4)	4,553	4,485	1.5	34	充足数(35+36+37)	1,790	1,630	9.8
2	1のうち常用	2,996	2,884	3.9	35	34のうち常用	1,029	915	12.5
3	1のうち臨時・季節	93	92	1.1	36	34のうち臨時・季節	95	91	4.4
4	1のうちパートタイム	1,464	1,509	▲ 3.0	37	34のうちパートタイム	666	624	6.7
5	4のうち臨時・季節	15	21	▲ 28.6	38	37のうち臨時・季節	61	83	▲ 26.5
6	1のうち中高年齢者(一般フルタイム)	1,492	1,406	6.1	39	新規求人倍率(季節調整値・全数)	1.94	(前月) 1.85	0.09
7	1のうち中高年齢者(一般パートタイム)	1,003	1,037	▲ 3.3	40	新規求人倍率(原数値・全数)	2.16	2.25	▲ 0.09
8	月間有効求職者数(9+10+11)	21,142	21,406	▲ 1.2	41	新規求人倍率(原数値・常用)	1.95	2.03	▲ 0.08
9	8のうち常用	13,088	13,033	0.4	42	新規求人倍率(原数値・臨時)	10.92	10.73	0.19
10	8のうち臨時・季節	366	467	▲ 21.6	43	有効求人倍率(季節調整値・全数)	1.19	(前月) 1.16	0.03
11	8のうちパートタイム	7,688	7,906	▲ 2.8	44	有効求人倍率(原数値・全数)	1.30	1.32	▲ 0.02
12	11のうち臨時・季節	66	66	0.0	45	有効求人倍率(原数値・常用)	1.20	1.21	▲ 0.01
13	8のうち中高年齢者(一般フルタイム)	6,716	6,690	0.4	46	有効求人倍率(原数値・臨時)	6.27	5.61	0.66
14	8のうち中高年齢者(一般パートタイム)	5,010	5,099	▲ 1.7	47	就職率(26÷1×100)	41.7	39.2	2.5
15	新規求人数(16+17+18)	9,840	10,085	▲ 2.4	48	常用就職率(パートタイムを含む)	38.5	35.6	2.9
16	15のうち常用	5,919	5,810	1.9	49	中高年就職率(31÷6×100)	40.3	36.8	3.5
17	15のうち臨時・季節	579	683	▲ 15.2	50	同上パートタイム就職率(32÷7×100)	45.5	40.8	4.7
18	15のうちパートタイム	3,342	3,592	▲ 7.0	51	充足率(34÷15×100)	18.2	16.2	2.0
19	18のうち臨時・季節	600	530	13.2	52	同上常用充足率(35÷16×100)	17.4	15.7	1.7
20	月間有効求人人数(21+22+23)	27,525	28,223	▲ 2.5	53	離職票交付枚数(基本手当・高年齢・短時間)	4,043	3,652	10.7
21	20のうち常用	16,884	16,891	▲ 0.0	54	離職票交付枚数(短期特例)	110	148	▲ 25.7
22	20のうち臨時・季節	1,501	1,794	▲ 16.3	55	受給資格決定件数(56+57+58)	1,742	1,892	▲ 7.9
23	20のうちパートタイム	9,140	9,538	▲ 4.2	56	55のうち基本手当	1,345	1,448	▲ 7.1
24	23のうち臨時・季節	1,209	1,198	0.9	57	55のうち高年齢	328	372	▲ 11.8
25	紹介件数	4,073	4,270	▲ 4.6	58	55のうち短期特例	69	72	▲ 4.2
26	就職件数(27+28+29)	1,897	1,759	7.8	59	初回受給者数(基本手当)	1,060	947	11.9
27	26のうち常用	1,078	988	9.1	60	受給者実人員(61+62+63)	5,848	5,705	2.5
28	26のうち臨時・季節	111	109	1.8	61	60のうち基本手当	5,483	5,279	3.9
29	26のうちパートタイム	708	662	6.9	62	60のうち高年齢	321	366	▲ 12.3
30	29のうち臨時・季節	74	94	▲ 21.3	63	60のうち短期特例	44	60	▲ 26.7
31	26のうち中高年齢者(一般フルタイム)	601	518	16.0	64	雇用保険支給金額(65+66+67)(千円)	704,608	659,682	6.8
32	26のうち中高年齢者(一般パートタイム)	456	423	7.8	65	64のうち基本手当	627,717	573,149	9.5
33	26のうち基本手当受給者(パートタイムを除く)	390	367	6.3	66	64のうち高年齢	69,204	76,013	▲ 9.0
					67	64のうち短期特例	7,687	10,520	▲ 26.9

(資料) 青森労働局職業安定部職業安定課「職業安定業務統計」「雇用保険事業統計」。

(注1) 「求人倍率」は新規学卒を除きパートタイムを含む。

(注2) 「うち常用」、「うち臨時・季節」はパートタイムを除く。

(注3) パートタイムを除く求人倍率(原数値)は次の通りである。()内は前年同月。

新規求人倍率 全数 2.10 (2.18) 常用 1.98 (2.01) 臨時・季節 6.23 (7.42)

有効求人倍率 全数 1.37 (1.38) 常用 1.29 (1.30) 臨時・季節 4.10 (3.84)

(注4) 受給資格決定件数のうち「55のうち基本手当」の「当月」は速報値であり、修正があり得る。

職 業 紹 介 状 況 (1 ~ 求 職)

令和5年10月

(単位:人、%)

区 分	新 規 求 職 者 数							月 間 有 効 求 職 者 数						
	全 数 計	対 前 年 同 期 比	うち 常 用	うち 臨 時 季 節	うち パ ー ト タ イ ム	うち 常 用	うち 中 高 年	全 数 計	対 前 年 同 期 比	うち 常 用	うち 臨 時 季 節	うち パ ー ト タ イ ム	うち 常 用	うち 中 高 年
25年度	108,037	▲ 4.8	65,547	17,674	24,816	24,630	32,618	388,917	▲ 4.4	258,186	34,008	96,723	96,211	115,240
26年度	100,673	▲ 6.8	60,925	16,214	23,534	23,317	31,300	360,587	▲ 7.3	236,174	31,399	93,014	92,419	108,692
27年度	92,698	▲ 7.9	56,005	14,449	22,244	22,050	29,455	333,669	▲ 7.5	215,803	28,148	89,718	89,166	101,862
28年度	84,143	▲ 9.2	51,188	12,348	20,607	20,443	27,493	303,715	▲ 9.0	196,285	22,669	84,761	84,293	94,654
29年度	78,462	▲ 6.8	47,422	10,803	20,237	20,088	26,176	288,670	▲ 5.0	183,260	20,493	84,917	84,484	91,683
30年度	74,010	▲ 5.7	43,925	9,754	20,331	20,237	25,101	280,715	▲ 2.8	172,589	19,124	89,002	88,658	88,881
31年度	70,732	▲ 4.4	41,920	9,027	19,785	19,643	25,093	276,336	▲ 1.6	168,149	17,337	90,850	90,452	90,116
2 年度	66,522	▲ 6.0	39,570	8,508	18,444	18,219	24,628	290,031	5.0	172,401	24,447	93,183	92,437	101,502
3 年度	64,388	▲ 3.2	38,245	7,359	18,784	18,552	23,304	279,777	▲ 3.5	163,311	22,380	94,086	87,281	96,274
4 年度	63,015	▲ 2.1	37,345	6,711	18,959	18,746	23,327	278,942	▲ 0.3	161,751	20,370	96,821	95,976	95,750
4年度月平均	5,251	▲ 2.1	3,112	559	1,580	1,562	1,944	23,245	▲ 0.3	13,479	1,698	8,068	7,998	7,979
4年 4月	6,980	▲ 5.5	4,049	320	2,611	2,591	2,293	24,511	▲ 4.0	14,581	1,016	8,914	8,847	7,925
5月	5,391	9.6	3,265	415	1,711	1,696	1,896	24,563	▲ 0.1	14,497	1,006	9,060	8,996	7,940
6月	5,165	3.6	3,051	484	1,630	1,608	1,855	24,367	1.6	14,205	1,224	8,938	8,871	8,019
7月	4,497	▲ 8.2	2,736	453	1,308	1,292	1,662	22,952	0.8	13,419	1,370	8,163	8,094	7,727
8月	4,519	▲ 1.8	2,820	308	1,391	1,379	1,552	22,526	0.5	13,275	1,261	7,990	7,928	7,527
9月	4,497	▲ 0.9	3,006	61	1,430	1,410	1,446	21,880	▲ 0.8	13,212	836	7,832	7,771	7,090
10月	4,485	▲ 4.3	2,884	92	1,509	1,488	1,406	21,406	0.5	13,033	467	7,906	7,840	6,690
11月	4,566	▲ 5.6	2,743	510	1,313	1,290	1,732	21,153	0.0	12,791	677	7,685	7,606	6,764
12月	5,685	▲ 7.0	2,453	2,211	1,021	998	2,985	22,239	▲ 1.8	12,263	2,815	7,161	7,074	8,273
5年 1月	6,163	▲ 1.6	3,311	1,270	1,582	1,565	2,588	24,033	▲ 1.1	12,759	3,984	7,290	7,211	9,471
2月	5,311	4.9	3,292	368	1,651	1,639	1,898	24,942	0.9	13,446	3,848	7,648	7,573	9,722
3月	5,756	▲ 5.5	3,735	219	1,802	1,790	2,014	24,370	0.3	14,270	1,866	8,234	8,165	8,602
5年 4月	6,816	▲ 2.3	4,019	296	2,501	2,464	2,363	24,128	▲ 1.6	14,462	882	8,784	8,701	8,068
5月	5,242	▲ 2.8	3,129	316	1,797	1,780	1,817	23,857	▲ 2.9	14,137	841	8,879	8,795	7,907
6月	5,019	▲ 2.8	3,020	451	1,548	1,538	1,812	23,648	▲ 3.0	13,818	1,066	8,764	8,688	7,893
7月	4,879	8.5	2,952	527	1,400	1,382	1,824	22,871	▲ 0.4	13,428	1,310	8,133	8,063	7,720
8月	4,323	▲ 4.3	2,801	220	1,302	1,284	1,525	22,291	▲ 1.0	13,251	1,209	7,831	7,758	7,511
9月	4,472	▲ 0.6	2,979	44	1,449	1,434	1,471	21,767	▲ 0.5	13,249	809	7,709	7,636	7,163
10月	4,553	1.5	2,996	93	1,464	1,449	1,492	21,142	▲ 1.2	13,088	366	7,688	7,622	6,716
11月														
12月														
6年 1月														
2月														
3月														
5年度合計	35,304	▲ 0.6	21,896	1,947	11,461	11,331	12,304	159,704	▲ 1.5	95,433	6,483	57,788	57,263	52,978

(資料) 青森労働局職業安定部職業安定課「職業安定業務統計」。

(注) 新規学卒を除く。「うち常用」、「うち臨時季節」、「うち中高年」はパートタイムを除く。

職 業 紹 介 状 況 (2 ~ 求 人)

令和5年10月

(単位:人、%、倍)

区 分	新 規 求 人 数						月 間 有 効 求 人 数						求 人 倍 率	
	全 数 計	対 前 年 同 期 比	う ち 常 用	う ち 臨 時 季 節	う ち パ ー ト タ イ ム	う ち 常 用	全 数 計	対 前 年 同 期 比	う ち 常 用	う ち 臨 時 季 節	う ち パ ー ト タ イ ム	う ち 常 用	原 数 値 (全 数)	
													新 規	有 効
25年度	114,605	10.3	57,548	12,016	45,041	37,162	281,820	13.4	143,151	27,132	111,537	92,975	1.06	0.72
26年度	116,464	1.6	59,973	10,175	46,316	38,168	292,936	3.9	153,613	22,918	116,405	97,482	1.16	0.81
27年度	124,280	6.7	63,421	10,445	50,414	41,361	317,624	8.4	164,745	23,333	129,546	108,393	1.34	0.95
28年度	131,893	6.1	68,997	11,262	51,634	41,651	344,172	8.4	182,564	26,941	134,667	110,182	1.57	1.13
29年度	137,575	4.3	74,955	10,335	52,285	43,116	366,519	6.5	202,679	24,939	138,901	116,093	1.75	1.27
30年度	134,346	▲ 2.3	74,817	9,082	50,447	41,988	365,540	▲ 0.3	208,721	20,984	135,835	114,479	1.82	1.30
31年度	120,623	▲ 10.2	68,352	7,732	44,539	36,901	332,197	▲ 9.1	193,339	17,750	121,108	101,626	1.71	1.20
2 年度	102,578	▲ 15.0	60,280	7,620	34,678	28,851	275,243	▲ 17.1	167,506	17,590	90,147	76,721	1.54	0.95
3 年度	112,748	9.9	66,361	8,628	37,759	31,494	305,087	10.8	185,350	19,660	100,077	85,137	1.75	1.09
4 年度	120,153	6.6	70,788	7,927	41,438	35,195	330,012	8.2	200,221	18,355	111,436	95,990	1.91	1.18
4年度月平均	10,013	6.6	5,899	661	3,453	2,933	27,501	8.2	16,685	1,530	9,286	7,999	1.91	1.18
4年 4月	9,909	10.0	5,815	766	3,328	3,013	27,316	8.9	16,441	1,610	9,265	8,045	1.42	1.11
5月	9,157	9.6	5,504	598	3,055	2,622	26,880	11.2	16,568	1,523	8,789	7,807	1.70	1.09
6月	10,669	11.8	6,378	793	3,498	3,002	27,228	13.4	16,742	1,623	8,863	7,782	2.07	1.12
7月	9,065	4.3	5,693	506	2,866	2,562	26,459	10.8	16,577	1,404	8,478	7,442	2.02	1.15
8月	9,536	6.8	5,704	759	3,073	2,747	27,175	9.9	16,943	1,609	8,623	7,731	2.11	1.21
9月	10,818	4.6	6,312	725	3,781	3,163	27,646	7.0	16,902	1,679	9,065	7,966	2.41	1.26
10月	10,085	5.2	5,810	683	3,592	3,062	28,223	7.7	16,891	1,794	9,538	8,340	2.25	1.32
11月	9,491	3.6	5,554	502	3,435	2,688	27,844	5.8	16,781	1,426	9,637	8,129	2.08	1.32
12月	9,445	9.6	5,603	590	3,252	2,667	26,816	7.4	16,128	1,269	9,419	7,823	1.66	1.21
5年 1月	9,972	▲ 1.1	5,618	615	3,739	3,105	27,017	5.7	16,104	1,319	9,594	8,040	1.62	1.12
2月	10,320	8.4	6,007	637	3,676	2,974	27,776	5.5	16,631	1,446	9,699	8,049	1.94	1.11
3月	11,686	6.9	6,790	753	4,143	3,590	29,632	5.9	17,513	1,653	10,466	8,836	2.03	1.22
5年 4月	9,396	▲ 5.2	5,610	478	3,308	2,960	28,231	3.3	17,185	1,399	9,647	8,326	1.38	1.17
5月	9,195	0.4	5,646	563	2,986	2,653	27,408	2.0	16,852	1,346	9,210	8,260	1.75	1.15
6月	10,166	▲ 4.7	6,138	518	3,510	3,019	26,785	▲ 1.6	16,657	1,227	8,901	7,946	2.03	1.13
7月	9,021	▲ 0.5	5,513	604	2,904	2,561	26,198	▲ 1.0	16,336	1,315	8,547	7,559	1.85	1.15
8月	9,397	▲ 1.5	5,779	641	2,977	2,681	26,474	▲ 2.6	16,518	1,432	8,524	7,610	2.17	1.19
9月	10,349	▲ 4.3	6,092	661	3,596	3,098	27,028	▲ 2.2	16,706	1,509	8,813	7,843	2.31	1.24
10月	9,840	▲ 2.4	5,919	579	3,342	2,742	27,525	▲ 2.5	16,884	1,501	9,140	7,931	2.16	1.30
11月														
12月														
6年 1月														
2月														
3月														
5年度合計	67,364	▲ 2.7	40,697	4,044	22,623	19,714	189,649	▲ 0.7	117,138	9,729	62,782	55,475	1.91	1.19

(注) 新規学卒を除く。「うち常用」、「うち臨時季節」はパートタイムを除く。

職業紹介状況（3～充足・就職）

令和5年10月

（単位：人、％）

区分	充足数								就職件数								
	全数計	対前年同期比	うち常用	うち臨時季節	うちパートタイム	うち常用	充足率		全数計	対前年同期比	うち常用	うち臨時季節	うちパートタイム	うち常用	うち受給者	就職率	
							対新規	対有効								対新規	対有効
25年度	37,464	▲ 1.8	19,964	3,273	14,227	11,602	32.7	13.3	39,821	▲ 1.3	21,141	3,694	14,986	12,138	6,232	36.9	10.2
26年度	35,709	▲ 4.7	19,616	2,702	13,391	10,844	30.7	12.2	38,107	▲ 4.3	20,887	3,115	14,105	11,335	5,855	37.9	10.6
27年度	33,692	▲ 5.6	18,581	2,258	12,853	10,395	27.1	10.6	35,563	▲ 6.7	19,559	2,577	13,427	10,830	5,534	38.4	10.7
28年度	31,125	▲ 7.6	17,284	2,143	11,698	9,551	23.6	9.0	32,930	▲ 7.4	18,272	2,501	12,157	9,928	5,447	39.1	10.8
29年度	29,477	▲ 5.3	16,551	1,682	11,244	9,355	21.4	8.0	31,196	▲ 5.3	17,363	2,113	11,720	9,679	5,237	39.8	10.8
30年度	27,691	▲ 6.1	15,630	1,560	10,501	8,796	20.6	7.6	29,242	▲ 6.3	16,368	1,963	10,911	9,077	4,865	39.5	10.4
31年度	26,241	▲ 5.2	14,624	1,478	10,139	8,521	21.8	7.9	27,652	▲ 5.4	15,339	1,728	10,585	8,874	4,974	39.1	10.0
2年度	22,585	▲ 13.9	12,348	1,342	8,895	7,420	22.0	8.2	23,409	▲ 15.3	12,706	1,534	9,169	7,654	4,194	35.2	8.1
3年度	22,003	▲ 2.6	11,898	1,198	8,907	7,500	19.5	7.2	22,991	▲ 1.8	12,358	1,350	9,283	7,794	4,033	35.7	8.2
4年度	21,443	▲ 2.6	11,805	1,090	8,548	7,219	17.8	6.5	22,412	▲ 2.5	12,361	1,215	8,836	7,428	4,089	35.6	8.0
4年度月平均	1,787	▲ 2.5	984	91	712	602	17.8	6.5	1,868	▲ 2.5	1,030	101	736	619	341	35.6	8.0
4年 4月	2,160	▲ 6.7	1,126	114	920	825	21.8	7.9	2,247	▲ 6.7	1,181	121	945	852	344	32.2	9.2
5月	2,017	3.6	1,050	88	879	773	22.0	7.5	2,092	3.8	1,094	98	900	787	372	38.8	8.5
6月	1,969	▲ 1.8	1,093	98	778	653	18.5	7.2	2,062	▲ 2.0	1,153	105	804	677	412	39.9	8.5
7月	1,512	▲ 8.8	861	81	570	478	16.7	5.7	1,588	▲ 8.5	899	90	599	503	321	35.3	6.9
8月	1,616	9.9	982	75	559	493	16.9	5.9	1,695	10.0	1,024	94	577	505	359	37.5	7.5
9月	1,734	▲ 7.0	973	105	656	572	16.0	6.3	1,843	▲ 6.4	1,037	124	682	592	354	41.0	8.4
10月	1,630	▲ 7.3	915	91	624	541	16.2	5.8	1,759	▲ 4.9	988	109	662	568	367	39.2	8.2
11月	1,639	▲ 10.1	917	80	642	541	17.3	5.9	1,700	▲ 11.1	949	90	661	545	294	37.2	8.0
12月	1,471	▲ 9.6	807	86	578	422	15.6	5.5	1,542	▲ 10.3	849	94	599	435	323	27.1	6.9
5年 1月	1,372	2.4	794	70	508	342	13.8	5.1	1,428	1.8	833	74	521	351	247	23.2	5.9
2月	1,712	3.8	949	75	688	558	16.6	6.2	1,759	3.3	972	78	709	572	296	33.1	7.1
3月	2,611	2.6	1,338	127	1,146	1,021	22.3	8.8	2,697	2.6	1,382	138	1,177	1,041	400	46.9	11.1
5年 4月	2,146	▲ 0.6	1,159	92	895	793	22.8	7.6	2,211	▲ 1.6	1,211	92	908	801	348	32.4	9.2
5月	1,985	▲ 1.6	1,024	101	860	766	21.6	7.2	2,106	0.7	1,089	116	901	799	396	40.2	8.8
6月	1,851	▲ 6.0	1,035	90	726	646	18.2	6.9	1,948	▲ 5.5	1,086	95	767	682	419	38.8	8.2
7月	1,638	8.3	966	80	592	513	18.2	6.3	1,737	9.4	1,022	83	632	539	376	35.6	7.6
8月	1,507	▲ 6.7	909	60	538	472	16.0	5.7	1,592	▲ 6.1	968	75	549	477	346	36.8	7.1
9月	1,662	▲ 4.2	994	80	588	538	16.1	6.1	1,766	▲ 4.2	1,057	96	613	546	392	39.5	8.1
10月	1,790	9.8	1,029	95	666	605	18.2	6.5	1,897	7.8	1,078	111	708	634	390	41.7	9.0
11月																	
12月																	
6年 1月																	
2月																	
3月																	
5年度合計	12,579	▲ 0.5	7,116	598	4,865	4,333	18.7	6.6	13,257	▲ 0.2	7,511	668	5,078	4,478	2,667	37.6	8.3

（資料）青森労働局職業安定部職業安定課「職業安定業務統計」。

（注 1）新規学卒を除く。「うち常用」、「うち臨時季節」はパートタイムを除く。

（注 2）就職件数の「うち受給者」は基本手当受給者でパートタイムを除く。

産業別新規求人・充足状況（新規学卒を除く）

令和5年10月

(単位:人、%)

区 分	① 新規求人数						④ 充足数						充足率 ④/①		
	② 常用			③ パートタイム			⑤ 常用			⑥ パートタイム					
	当月	前年同月	増減率	当月	前年同月	増減率	当月	前年同月	増減率	当月	前年同月	増減率			
農 業	114	215	▲ 47.0	64	107	24	48	62	56	10.7	25	17	13	15	54.4
林 業	12	12	0.0	12	12	0	0	0	0	-	0	0	0	0	-
漁 業	1,431	1,492	▲ 4.1	1,323	1,380	66	45	120	123	▲ 2.4	103	115	13	6	8.4
建設業	785	849	▲ 7.5	478	528	233	226	203	196	3.6	125	128	64	58	25.9
食料品製造業、飲料・たばこ・飼料製造業	487	438	11.2	238	195	194	156	119	119	0.0	57	66	48	44	24.4
繊維工業	54	67	▲ 19.4	39	45	15	19	21	16	31.3	14	12	7	4	38.9
木材・木製品製造業(家具を除く)家具・装備品製造業	20	17	17.6	17	16	3	1	5	8	▲ 37.5	4	8	1	0	25.0
パルプ・紙・紙加工品製造業	9	10	▲ 10.0	8	10	1	0	4	3	33.3	4	3	0	0	44.4
印刷・同関連業	19	18	5.6	12	17	7	1	5	6	▲ 16.7	4	3	1	2	26.3
化学工業、石油製品・石炭製品製造業、プラスチック、ゴム製品製造業	11	9	22.2	11	9	0	0	4	2	100.0	4	2	0	0	36.4
窯業・土石製品製造業	33	24	37.5	32	24	1	0	8	4	100.0	7	4	1	0	24.2
鉄鋼業、非鉄金属製造業	18	22	▲ 18.2	14	22	1	0	3	3	0.0	3	3	0	0	16.7
金属製品製造業	42	68	▲ 38.2	39	67	3	1	9	8	12.5	9	7	0	1	21.4
はん用・生産用機械器具製造業	17	29	▲ 41.4	16	28	1	1	4	6	▲ 33.3	3	4	1	2	23.5
業務用機械器具製造業	13	24	▲ 45.8	13	14	0	5	2	2	0.0	2	1	0	1	15.4
電子部品・デバイス・電子回路製造業	19	57	▲ 66.7	14	41	5	16	14	10	40.0	11	8	3	2	73.7
電気機械器具製造業	8	35	▲ 77.1	7	18	1	17	1	5	▲ 80.0	0	3	1	2	12.5
情報通信機械器具製造業	17	3	466.7	1	2	0	1	3	0	-	2	0	1	0	17.6
輸送用機械器具製造業	10	18	▲ 44.4	9	17	1	1	0	4	▲ 100.0	0	4	0	0	-
その他の製造業	8	10	▲ 20.0	8	3	0	7	1	0	-	1	0	0	0	12.5
電気・ガス・熱供給・水道業	15	24	▲ 37.5	13	5	2	18	3	9	▲ 66.7	1	1	2	7	20.0
情報通信業	48	47	2.1	35	30	11	15	9	2	350.0	7	1	2	1	18.8
運輸業、郵便業	580	576	0.7	316	338	227	221	97	87	11.5	69	66	20	15	16.7
卸売業、小売業	1,541	1,427	8.0	661	645	814	715	313	268	16.8	185	138	119	122	20.3
卸売業	451	411	9.7	245	228	164	129	119	93	28.0	80	61	31	24	26.4
小売業	1,090	1,016	7.3	416	417	650	586	194	175	10.9	105	77	88	98	17.8
金融業、保険業	83	111	▲ 25.2	44	44	38	57	4	7	▲ 42.9	2	4	2	3	4.8
不動産業、物品賃貸業	126	96	31.3	70	27	54	69	17	12	41.7	10	5	7	7	13.5
学術研究、専門・技術サービス業	111	139	▲ 20.1	66	103	36	34	37	30	23.3	22	13	13	11	33.3
宿泊業、飲食サービス業	631	747	▲ 15.5	216	235	406	512	93	95	▲ 2.1	22	36	71	58	14.7
宿泊業	243	243	0.0	113	98	122	145	40	39	2.6	10	17	30	21	16.5
飲食サービス業	388	504	▲ 23.0	103	137	284	367	53	56	▲ 5.4	12	19	41	37	13.7
生活関連サービス業、娯楽業	373	284	31.3	200	124	162	160	45	38	18.4	24	13	20	25	12.1
教育、学習支援業	155	172	▲ 9.9	78	71	77	100	31	23	34.8	12	10	17	12	20.0
医療、福祉	2,374	2,277	4.3	1,600	1,473	744	784	458	373	22.8	279	228	176	142	19.3
医療業	829	660	25.6	559	443	242	202	135	105	28.6	86	61	49	43	16.3
社会保険・社会福祉・介護事業	1,545	1,616	▲ 4.4	1,041	1,029	502	582	322	266	21.1	193	165	126	99	20.8
複合サービス事業	73	104	▲ 29.8	40	29	20	40	26	19	36.8	16	10	6	6	35.6
サービス業(他に分類されないもの)	1,211	1,295	▲ 6.5	585	579	382	426	213	207	2.9	112	111	94	79	17.6
公務(他に分類されるものを除く)・その他	177	218	▲ 18.8	118	80	46	122	59	85	▲ 30.6	15	19	27	57	33.3
合 計	9,840	10,085	▲ 2.4	5,919	5,810	3,342	3,592	1,790	1,630	9.8	1,029	915	666	624	18.2

(資料) 青森労働局職業安定部職業安定課「職業安定業務統計」。

(注) ①新規求人数(②+③+臨時・季節)、④充足数(⑤+⑥+臨時・季節)。

職業別常用新規求職・求人・就職状況（新規学卒を除く）

令和5年10月

(単位:人、%)

区 分	①新規求職者数					②新規求人数					③ 求人倍率 ②/①	④就職件数					⑤就職率 ④/①		
				パートタイム					パートタイム						パートタイム				
	当 月	前年同月	増減率	当 月	前年同月	当 月	前年同月	増減率	当 月	前年同月	当 月	前年同月	増減率	当 月	前年同月	増減率	当 月	前年同月	
管理的職業従事者	3	5	▲40.0	0	1	24	18	33.3	1	0	8.00	4	0	-	0	0	0	0	133.3
専門的・技術的職業従事者	454	408	11.3	112	101	1,559	1,486	4.9	280	312	3.43	185	164	12.8	49	51			40.7
建築・土木・測量技術者	32	21	52.4	2	0	233	256	▲9.0	4	6	7.28	11	11	0.0	0	0			34.4
情報処理・通信技術者	28	25	12.0	0	1	34	22	54.5	1	0	1.21	4	2	100.0	0	0			14.3
保健師，助産師，看護師	127	139	▲8.6	40	50	475	436	8.9	108	120	3.74	67	54	24.1	23	20			52.8
社会福祉専門職業従事者	121	90	34.4	42	25	378	396	▲4.5	78	109	3.12	54	57	▲5.3	19	22			44.6
事務従事者	867	886	▲2.1	237	263	792	803	▲1.4	260	321	0.91	302	276	9.4	114	114			34.8
一般事務従事者	774	803	▲3.6	217	238	483	557	▲13.3	165	234	0.62	226	212	6.6	90	88			29.2
会計事務従事者	41	28	46.4	8	6	125	112	11.6	53	48	3.05	32	18	77.8	5	4			78.0
販売従事者	300	290	3.4	120	114	819	918	▲10.8	424	472	2.73	120	130	▲7.7	47	61			40.0
サービス職業従事者	491	528	▲7.0	193	208	1,955	2,000	▲2.3	844	972	3.98	380	300	26.7	173	117			77.4
飲食物調理従事者	133	164	▲18.9	71	85	426	461	▲7.6	232	292	3.20	133	74	79.7	83	39			100.0
接客・給仕職業従事者	87	71	22.5	36	27	339	416	▲18.5	208	272	3.90	50	51	▲2.0	30	26			57.5
保安職業従事者	42	35	20.0	10	14	206	181	13.8	46	63	4.90	30	26	15.4	9	7			71.4
農林漁業従事者	68	50	36.0	19	14	106	130	▲18.5	26	45	1.56	34	27	25.9	11	11			50.0
生産工程従事者	297	298	▲0.3	68	62	901	915	▲1.5	208	201	3.03	195	167	16.8	58	36			65.7
製品製造・加工処理従事者(金属製品)	32	32	0.0	0	4	101	136	▲25.7	4	0	3.16	11	20	▲45.0	0	0			34.4
製品製造・加工処理従事者(金属製品を除く)	117	114	2.6	46	33	480	395	21.5	186	159	4.10	125	93	34.4	49	25			106.8
機械組立従事者	70	79	▲11.4	7	15	35	96	▲63.5	5	22	0.50	15	18	▲16.7	7	6			21.4
輸送・機械運転従事者	211	243	▲13.2	26	47	584	609	▲4.1	96	90	2.77	103	116	▲11.2	15	19			48.8
建設・採掘従事者	145	146	▲0.7	16	12	740	845	▲12.4	4	4	5.10	59	71	▲16.9	1	1			40.7
建設従事者(建設躯体工事従事者を除く)	27	34	▲20.6	4	3	180	185	▲2.7	2	2	6.67	9	14	▲35.7	0	0			33.3
土木従事者	73	72	1.4	7	6	354	392	▲9.7	2	2	4.85	27	31	▲12.9	1	1			37.0
運搬・清掃・包装等従事者	665	664	0.2	317	356	975	967	0.8	553	582	1.47	300	279	7.5	157	151			45.1
分類不能従事者	902	819	10.1	331	296	0	0	-	0	0	-	0	0	-	0	0			-
合 計	4,445	4,372	1.7	1,449	1,488	8,661	8,872	▲2.4	2,742	3,062	1.95	1,712	1,556	10.0	634	568			38.5

(資料) 青森労働局職業安定部職業安定課「職業安定業務統計」。

(注) ③の「求人倍率」は原数値。

雇 用 保 険 業 務 取 扱 状 況

令和5年10月

区 分	1. 適用事業所数		2. 被保険者数		3. 基本手当（基本分）								4. 特例一時金			
	対前年比	対前年比	対前年比	対前年比	①受給資格決定件数		②受給者実人員		③給付額		④高齢者給付金		①受給資格決定件数		②給付額	
					対前年比	対前年比	対前年比	対前年比	(千円)	対前年比	(千円)	対前年比	対前年比	対前年比	(千円)	対前年比
29年度	24,113	0.1	357,610	1.8	21,355	▲ 3.8	5,088	▲ 5.6	6,521,114	▲ 4.7	542,125	4.1	10,594	▲ 12.9	1,985,946	▲ 10.7
30年度	24,051	▲ 0.3	359,154	0.4	21,566	1.0	4,885	▲ 4.0	6,312,326	▲ 3.2	682,468	25.9	9,533	▲ 10.0	1,796,402	▲ 9.5
31年度	23,845	▲ 0.9	359,889	0.2	21,763	0.9	4,948	1.3	6,485,436	2.7	740,819	8.5	8,781	▲ 7.9	1,687,429	▲ 6.1
2年度	23,696	▲ 0.6	357,214	▲ 0.7	22,713	4.4	5,556	12.3	7,537,583	16.2	918,853	24.0	7,822	▲ 10.9	1,502,950	▲ 10.9
3年度	23,570	▲ 0.5	354,018	▲ 0.9	21,078	▲ 7.2	5,434	▲ 2.2	7,437,081	▲ 1.3	969,597	5.5	7,276	▲ 7.0	1,381,611	▲ 8.1
4年度	23,388	▲ 0.8	350,124	▲ 1.1	20,060	▲ 4.8	5,220	▲ 4.0	7,117,054	▲ 4.3	1,002,057	3.3	6,645	▲ 8.7	1,261,176	▲ 8.7
4年 4月	23,476	▲ 0.8	349,790	▲ 1.2	3,217	▲ 12.3	4,787	▲ 11.0	517,310	▲ 10.4	146,541	▲ 16.8	223	▲ 20.4	50,383	▲ 12.4
5月	23,479	▲ 0.8	352,589	▲ 1.1	2,480	12.1	5,063	▲ 11.5	555,441	▲ 12.9	158,823	25.9	491	3.2	61,210	▲ 10.2
6月	23,504	▲ 0.6	353,215	▲ 1.1	1,937	17.2	5,743	▲ 1.8	660,151	▲ 2.7	82,961	▲ 3.3	483	15.6	69,255	▲ 5.9
7月	23,501	▲ 0.7	352,964	▲ 1.0	1,599	▲ 0.9	5,888	▲ 4.0	643,431	▲ 9.4	66,861	▲ 11.8	417	▲ 40.9	69,517	7.7
8月	23,511	▲ 0.7	352,338	▲ 1.1	1,542	▲ 2.1	6,119	▲ 0.6	726,030	6.7	61,633	0.3	342	5.6	100,153	▲ 32.5
9月	23,320	▲ 0.8	352,228	▲ 1.0	1,571	1.9	5,675	▲ 3.3	667,464	▲ 7.6	61,941	5.6	29	0.0	14,751	21.0
10月	23,316	▲ 0.7	351,550	▲ 1.2	1,820	8.6	5,279	▲ 2.9	573,149	▲ 4.1	76,013	35.1	72	▲ 14.3	10,520	139.5
11月	23,323	▲ 0.8	351,139	▲ 1.1	1,492	1.9	5,030	▲ 4.7	589,316	▲ 0.8	59,181	▲ 9.8	414	▲ 12.7	14,676	▲ 37.7
12月	23,316	▲ 0.8	348,918	▲ 1.1	1,301	▲ 0.8	4,883	▲ 3.4	537,489	▲ 5.0	54,365	2.9	2,317	▲ 0.7	107,740	▲ 8.4
5年 1月	23,309	▲ 0.8	346,238	▲ 1.1	1,700	▲ 4.2	4,750	0.1	557,934	3.5	87,454	7.3	1,284	▲ 10.7	487,095	2.3
2月	23,310	▲ 0.8	345,582	▲ 1.1	1,572	▲ 0.4	4,654	0.3	503,227	1.5	74,285	12.4	367	▲ 21.9	205,351	▲ 16.2
3月	23,295	▲ 0.9	344,939	▲ 1.1	1,709	69.4	4,766	▲ 3.9	586,112	▲ 8.2	71,999	13.5	206	▲ 15.6	70,525	▲ 21.9
5年 4月	23,283	▲ 0.8	345,335	▲ 1.3	3,445	7.1	4,550	▲ 5.0	491,118	▲ 5.1	165,971	13.3	165	▲ 26.0	41,926	▲ 16.8
5月	23,302	▲ 0.8	348,119	▲ 1.3	2,511	1.3	5,047	▲ 0.3	589,255	6.1	161,824	1.9	418	▲ 14.9	59,130	▲ 3.4
6月	23,300	▲ 0.9	348,869	▲ 1.2	1,850	▲ 4.5	5,381	▲ 6.3	638,949	▲ 3.2	97,663	17.7	460	▲ 4.8	56,784	▲ 18.0
7月	23,283	▲ 0.9	348,321	▲ 1.3	1,656	3.6	5,718	▲ 2.9	612,743	▲ 4.8	97,534	45.9	533	27.8	70,902	2.0
8月	23,284	▲ 1.0	347,896	▲ 1.3	1,643	6.5	5,945	▲ 2.8	758,859	4.5	59,668	▲ 3.2	254	▲ 25.7	113,284	13.1
9月	23,088	▲ 1.0	348,200	▲ 1.1	1,629	3.7	5,633	▲ 0.7	640,653	▲ 4.0	73,604	18.8	23	▲ 20.7	12,249	▲ 17.0
10月	23,088	▲ 1.0	347,508	▲ 1.1	1,673	▲ 8.1	5,483	3.9	627,717	9.5	69,204	▲ 9.0	69	▲ 4.2	7,687	▲ 26.9
11月																
12月																
5年 1月																
2月																
3月																

(資料) 青森労働局職業安定部職業安定課「雇用保険事業統計」。(注1) 年度分のうち「1.適用事業所数」、「2.被保険者数」、「3-②.受給者実人員」は月平均の数値

(注2) 各月分のうち「1.適用事業所数」、「2.被保険者数」は月末現在の数値。

(注3) 「3-①.受給資格決定件数」は「高齢者」を含み、速報値であり、修正があり得る。

安定所別職業紹介状況（1～全数）

令和5年10月

（単位：人、%、倍）

		局 計	青 森	八 戸	弘 前	む つ	野 辺 地	五 所 川 原	三 沢	十 和 田	黒 石	
求 新	当 月 計	4,553	1,085	1,065	778	277	152	451	270	223	252	
	うち 常 用	4,445	1,051	1,055	759	274	146	424	265	220	251	
	うち 中 高 年	2,495	579	588	412	158	95	270	130	121	142	
	前 月 計	4,472	1,076	1,066	736	241	194	415	280	228	236	
	前 年 同 月 計	4,485	1,114	1,111	735	211	137	420	273	250	234	
	規											
職 効	当 月 計	21,142	5,471	4,906	3,638	1,101	746	1,871	1,282	977	1,150	
	うち 常 用	20,710	5,402	4,884	3,472	1,081	736	1,786	1,264	970	1,115	
	うち 中 高 年	11,726	2,966	2,766	1,966	635	441	1,078	680	555	639	
	前 月 計	21,767	5,594	4,852	4,006	1,084	748	1,947	1,308	998	1,230	
	前 年 同 月 計	21,406	5,509	5,039	3,704	1,266	682	1,897	1,239	991	1,079	
	規											
求 新	当 月 計	9,840	2,625	2,636	1,722	400	447	561	690	453	306	
	うち 常 用	8,661	2,365	2,230	1,459	374	409	515	603	419	287	
	前 月 計	10,349	2,642	3,020	1,669	364	448	631	608	555	412	
	前 年 同 月 計	10,085	2,627	2,487	1,950	387	498	600	595	578	363	
	規											
	人 効	当 月 計	27,525	7,117	7,700	4,666	1,003	1,322	1,614	1,705	1,373	1,025
うち 常 用		24,815	6,422	6,992	3,965	960	1,225	1,483	1,534	1,273	961	
前 月 計		27,028	6,932	7,521	4,726	1,001	1,279	1,583	1,668	1,367	951	
前 年 同 月 計		28,223	7,029	7,196	5,416	1,242	1,326	1,546	1,697	1,563	1,208	
規												
就 職 件 数		当 月 計	1,897	410	451	342	109	60	183	120	116	106
	うち 常 用	1,712	369	421	296	93	56	155	113	106	103	
	うち 中 高 年	1,057	253	249	190	55	31	105	59	61	54	
	うち 保	535	109	129	96	28	20	60	31	31	31	
	前 月 計	1,766	378	405	326	108	57	170	127	100	95	
	前 年 同 月 計	1,759	393	419	269	105	61	193	116	111	92	
就 職 率	当 月	41.7	37.8	42.3	44.0	39.4	39.5	40.6	44.4	52.0	42.1	
	前 月	39.5	35.1	38.0	44.3	44.8	29.4	41.0	45.4	43.9	40.3	
	前 年 同 月	39.2	35.3	37.7	36.6	49.8	44.5	46.0	42.5	44.4	39.3	
求 人 倍 率	新	当 月	2.16	2.42	2.48	2.21	1.44	2.94	1.24	2.56	2.03	1.21
	規	前 月	2.31	2.46	2.83	2.27	1.51	2.31	1.52	2.17	2.43	1.75
	前 年 同 月	2.25	2.36	2.24	2.65	1.83	3.64	1.43	2.18	2.31	1.55	
	有	当 月	1.30	1.30	1.57	1.28	0.91	1.77	0.86	1.33	1.41	0.89
	効	前 月	1.24	1.24	1.55	1.18	0.92	1.71	0.81	1.28	1.37	0.77
	前 年 同 月	1.32	1.28	1.43	1.46	0.98	1.94	0.81	1.37	1.58	1.12	

（資料）青森労働局職業安定部職業安定課「職業安定業務統計」。

（注 3）「求人倍率」は原数値。

（注 1）新規学卒関係を除く。

（注 4）「就職件数」の「うち保」は雇用保険受給者。

（注 2）就職率＝就職件数÷新規求職×100。

安定所別職業紹介状況（２～一般）

令和5年10月

（単位：人、%、倍）

		局 計	青 森	八 戸	弘 前	む つ	野 辺 地	五 所 川 原	三 沢	十 和 田	黒 石		
求 新	当 月 計	3,089	727	736	534	156	97	317	185	153	184		
	うち 常用	2,996	699	727	519	154	91	291	181	151	183		
	うち 中高年	1,492	326	368	247	74	51	178	82	72	94		
	前 月 計	3,023	727	702	511	137	145	277	191	160	173		
	前 年 同 月 計	2,976	736	711	507	131	94	284	181	167	165		
	職 効	当 月 計	13,454	3,429	3,076	2,372	616	460	1,258	834	641	768	
		うち 常用	13,088	3,383	3,059	2,226	599	451	1,175	822	637	736	
		うち 中高年	6,716	1,628	1,575	1,139	325	242	673	425	336	373	
		前 月 計	14,058	3,547	3,042	2,726	607	461	1,324	852	644	855	
		前 年 同 月 計	13,500	3,507	3,088	2,438	646	417	1,274	774	630	726	
求 新		当 月 計	6,498	1,581	1,801	1,143	272	358	352	483	309	199	
		うち 常用	5,919	1,514	1,608	975	269	338	324	428	280	183	
		前 月 計	6,753	1,588	1,786	1,168	264	347	450	416	429	305	
		前 年 同 月 計	6,493	1,528	1,645	1,281	243	371	410	388	374	253	
		人 効	当 月 計	18,385	4,295	5,108	3,191	730	1,066	1,104	1,140	1,004	747
	うち 常用		16,884	4,064	4,785	2,670	716	1,004	1,006	1,022	929	688	
	前 月 計		18,215	4,244	4,979	3,282	737	1,034	1,097	1,103	1,010	729	
	前 年 同 月 計		18,685	4,162	5,022	3,696	770	992	1,025	1,140	1,050	828	
	就 職 件 数		当 月 計	1,189	237	280	197	68	43	132	85	82	65
			うち 常用	1,078	222	262	166	61	39	107	80	77	64
うち 中高年			601	129	133	101	33	22	75	40	39	29	
うち 保			390	80	93	62	21	19	42	24	26	23	
前 月 計			1,153	257	264	209	64	34	119	77	67	62	
前 年 同 月 計			1,097	227	273	165	62	38	122	79	67	64	
就 職 率	当 月	38.5	32.6	38.0	36.9	43.6	44.3	41.6	45.9	53.6	35.3		
	前 月	38.1	35.4	37.6	40.9	46.7	23.4	43.0	40.3	41.9	35.8		
	前 年 同 月	36.9	30.8	38.4	32.5	47.3	40.4	43.0	43.6	40.1	38.8		
求 人 倍 率	新	当 月	2.10	2.17	2.45	2.14	1.74	3.69	1.11	2.61	2.02	1.08	
		前 月	2.23	2.18	2.54	2.29	1.93	2.39	1.62	2.18	2.68	1.76	
		前 年 同 月	2.18	2.08	2.31	2.53	1.85	3.95	1.44	2.14	2.24	1.53	
	有	当 月	1.37	1.25	1.66	1.35	1.19	2.32	0.88	1.37	1.57	0.97	
		前 月	1.30	1.20	1.64	1.20	1.21	2.24	0.83	1.29	1.57	0.85	
		前 年 同 月	1.38	1.19	1.63	1.52	1.19	2.38	0.80	1.47	1.67	1.14	

（資料） 青森労働局職業安定部職業安定課「職業安定業務統計」。

（注 3） 「求人倍率」は原数値。

（注 1） 新規学卒関係、パートタイム関係及び一般日雇関係を除く。

（注 4） 「就職件数」の「うち保」は雇用保険受給者。

（注 2） 就職率＝就職件数÷新規求職×100。

安定所別職業紹介状況（3～パートタイム）

令和5年10月

（単位：人、%、倍）

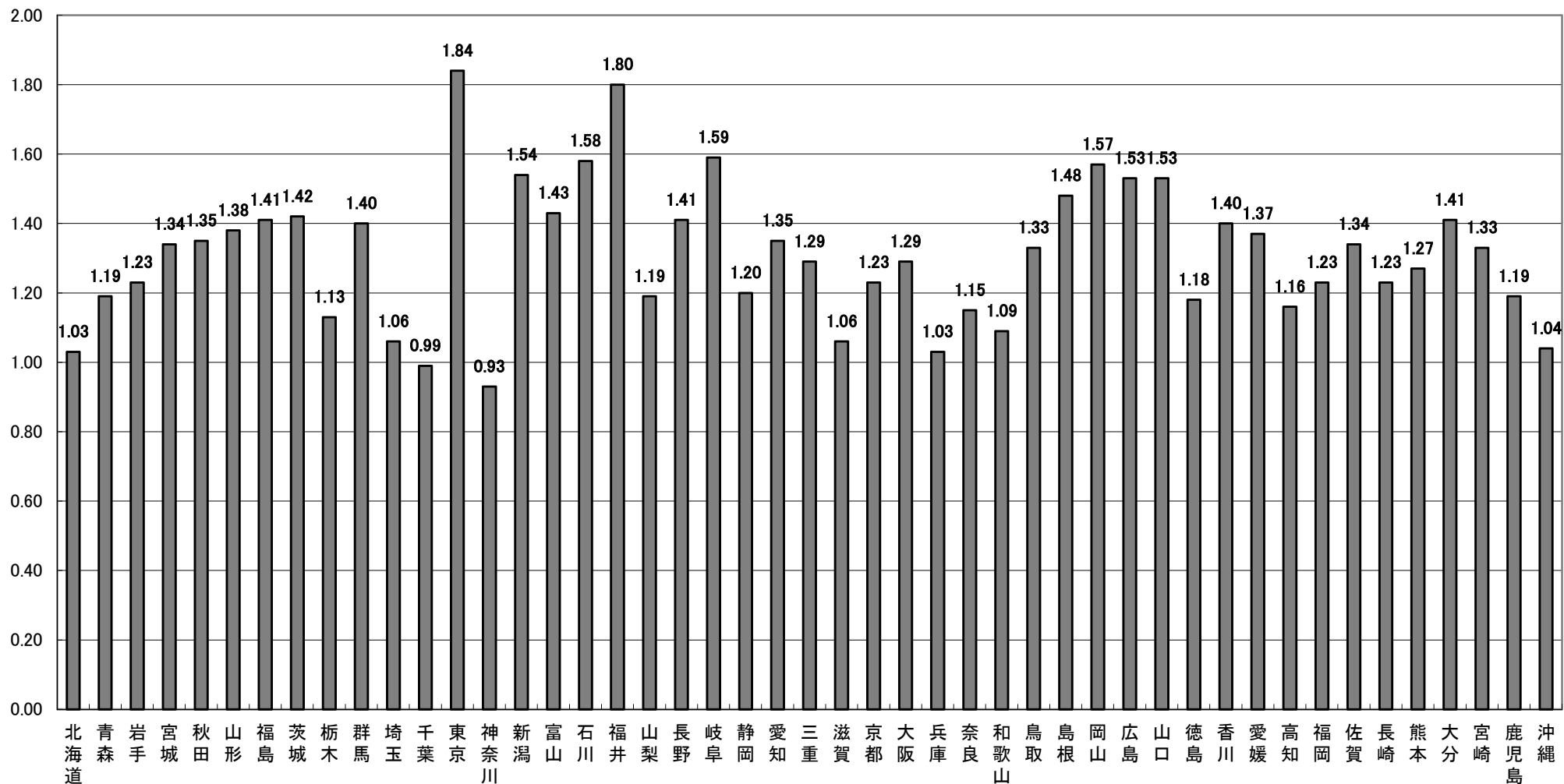
		局 計	青 森	八 戸	弘 前	む つ	野 辺 地	五所川原	三 沢	十 和 田	黒 石	
求	新	当 月 計	1,464	358	329	244	121	55	134	85	70	68
		前 月 計	1,449	349	364	225	104	49	138	89	68	63
	規	前年同月計	1,509	378	400	228	80	43	136	92	83	69
職	有	当 月 計	7,688	2,042	1,830	1,266	485	286	613	448	336	382
		前 月 計	7,709	2,047	1,810	1,280	477	287	623	456	354	375
	効	前年同月計	7,906	2,002	1,951	1,266	620	265	623	465	361	353
人	新	当 月 計	3,342	1,044	835	579	128	89	209	207	144	107
		前 月 計	3,596	1,054	1,234	501	100	101	181	192	126	107
		規	前年同月計	3,592	1,099	842	669	144	127	190	207	204
	有	当 月 計	9,140	2,822	2,592	1,475	273	256	510	565	369	278
		前 月 計	8,813	2,688	2,542	1,444	264	245	486	565	357	222
		効	前年同月計	9,538	2,867	2,174	1,720	472	334	521	557	513
就	当 月 計	708	173	171	145	41	17	51	35	34	41	
	前 月 計	613	121	141	117	44	23	51	50	33	33	
	効	前年同月計	662	166	146	104	43	23	71	37	44	28
就	当 月	48.4	48.3	52.0	59.4	33.9	30.9	38.1	41.2	48.6	60.3	
	前 月	42.3	34.7	38.7	52.0	42.3	46.9	37.0	56.2	48.5	52.4	
	効	前年同月	43.9	43.9	36.5	45.6	53.8	53.5	52.2	40.2	53.0	40.6
求	新	当 月	2.28	2.92	2.54	2.37	1.06	1.62	1.56	2.44	2.06	1.57
		前 月	2.48	3.02	3.39	2.23	0.96	2.06	1.31	2.16	1.85	1.70
		規	前年同月	2.38	2.91	2.11	2.93	1.80	2.95	1.40	2.25	2.46
	有	当 月	1.19	1.38	1.42	1.17	0.56	0.90	0.83	1.26	1.10	0.73
		前 月	1.14	1.31	1.40	1.13	0.55	0.85	0.78	1.24	1.01	0.59
		効	前年同月	1.21	1.43	1.11	1.36	0.76	1.26	0.84	1.20	1.42

（資料）青森労働局職業安定部職業安定課「職業安定業務統計」。

（注 1）就職率＝就職件数÷新規求職×100。

（注 2）「求人倍率」は原数値。

都道府県別有効求人倍率：季節調整値
 (新規学卒者を除きパートタイムを含む)
 令和5年10月 全国平均 1.30倍 [原数値1.31倍]



(注) 季節調整値計算(季節調整値替え)は、毎年過去1年分のデータが揃う年初に行われ、季節調整済系列が改訂される。
 (資料出所) 厚生労働省「職業安定業務統計」。