

# 職業安定業務取扱月報

(令和5年9月分)

も く じ

1	労働市場の動き	1～3	ページ
2	受理地別・就業地別 求人倍率・求人・求職の動き	4	〃
3	職業紹介・雇用保険主要指標	5	〃
4	職業紹介状況	6～8	〃
5	産業別新規求人・充足状況	9	〃
6	職業別常用新規求職・求人就職状況	10	〃
7	雇用保険業務取扱状況	11	〃
8	安定所別職業紹介状況	12～14	〃
9	都道府県別有効求人倍率（季節調整値）	15	〃

青森労働局職業安定部職業安定課



## 労働市場の動き（令和5年9月）

青森労働局職業安定部職業安定課

### ○ 県内の景気の動向

- 本県経済は、物価上昇などの影響がみられるものの、持ち直している。

【青森県：青森県経済統計報告（令和5年7月・8月の経済指標を中心として）】

- 県内の景気は、緩やかに回復している。この間、企業の業況感は、製造業が悪化したものの、非製造業が改善したことから、全産業でも改善した。

最終需要の動向をみると、公共投資は、横ばい圏内で推移している。設備投資は、高水準で推移している。個人消費は、回復している。住宅投資は、弱めの動きとなっている。

生産は、一部に持ち直しの動きがみられるものの、全体としては弱含んでいる。雇用・所得情勢は、全体としては改善している。

【日本銀行青森支店：県内金融経済概況10月公表分】

- 2023（令和5）年9月度の青森県企業倒産は4件（前年同月比300.00%増）、負債総額は15億200万円（同1432.65%増）となった。倒産件数は前年同月から3件増加。負債総額も液晶カラーフィルター、タッチパネルセンサー製造を手掛けていた（株）ANOVAの倒産（負債総額12億2,800万円）が全体の負債総額を押し上げたことで、前年同月、前月から大幅に増加し、倒産動向は前月に引き続き増勢傾向を示していると言える。

東京商工リサーチが集計している全国の「新型コロナウイルス」関連破たん状況を見ると、件数は2023年に入っても増勢推移が続き、3月はそれまでの最多を大幅に更新する328件を記録。以降は300件を下回り、8月は5カ月ぶりに300件と増加した。9月は再び234件と減少し今年最少となったが、2023年の累計は9月までで2,429件となり、2022年の年間件数を上回っている。本県においては9月度「新型コロナウイルス関連倒産」は2件発生しているが、何れも原油高や物価高なども複合的に影響しており、昨今の燃料、電気代などのコストアップが企業の収益環境をかなり圧迫していることが窺える。

日本銀行青森支店が9月12日に発表した県内金融経済概況によると、県内景気は「緩やかに回復している。」と判断。また、内閣府が9月26日にリリースした月例経済報告でも、景気は緩やかな回復が続くことが期待されるとの見方を継続している。しかしながら、足元ではコロナ関連融資（ゼロゼロ融資）の返済に追われる中で、物価高・エネルギー高に窮する企業は相応数存在するものと見られる。企業にとっては物価高、人手不足、過剰債務、また今後到来する「2024年問題」への対応など、経営課題は山積みであり、対応が難しくなった企業を中心に、息切れ倒産が相次ぐ可能性は十分考えられるだろう。

【東京商工リサーチ青森支店：2023（令和5）年9月度青森県企業倒産状況】

雇用情勢をみると、月間有効求職者数（季節調整値）は23,078人で前月に比べ0.6%（128人）増加、月間有効求人数（同）は26,795人で前月に比べ0.5%（129人）増加となった。有効求人倍率（同）は1.16倍で前月と同じであった。

新規求人倍率（季節調整値）は1.85倍で、前月から0.08ポイント低下した。また、就業地別有効求人倍率（同）は1.29倍となり、前月と同じであった。

正社員有効求人倍率（原数値）は1.02倍で前年同月から0.01ポイント低下した。

### ○ 労働市場の概況

月間有効求人全数（学卒を除きパートタイムを含む原数値）は、前年同月比2.2%（618人）減少の27,028人、全数のうち常用（パートタイムを除く原数値）は同1.2%（196人）減少の16,706人となった。

月間有効求職者全数（同）は、前年同月比0.5%（113人）減少の21,767人、全数のうち常用（同）は同0.3%（37人）増加の13,249人となった。

この結果、全数の有効求人倍率（原数値）は1.24倍となり、前年同月から0.02ポイント低下した。

新規求人倍率（原数値）は2.31倍で、前年同月を0.10ポイント下回った。

パートタイム有効求人全数（原数値）は、前年同月比2.8%（252人）減少の8,813人、同有効求職者全数（同）は同1.6%（123人）減少の7,709人となり、同有効求人倍率は1.14倍で前年同月を0.02ポイント下回った。

## ○ 求人の動向

新規求人全数（学卒を除きパートタイムを含む原数値）は、前年同月比4.3%（469人）減少の10,349人、全数のうち常用（パートタイムを除く原数値）は同3.5%（220人）減少の6,092人、臨時・季節は同8.8%（64人）減少の661人、パートタイムは同4.9%（185人）減少の3,596人となった。

また、産業別新規求人全数の前年同月比は、金融業、保険業164.6%（79人）、宿泊業、飲食サービス業55.0%（410人）、複合サービス業42.2%（62人）等で増加し、建設業10.7%（180人）、製造業11.1%（103人）、卸売業、小売業19.8%（322人）、生活関連サービス業、娯楽業20.5%（60人）等で減少した。

製造業の内訳をみると、鉄鋼業、非鉄金属製造業250.0%（40人）、金属製品製造業36.0%（18人）、電気機械器具製造業80.8%（21人）等で増加し、食料品製造業、飲料・たばこ・飼料製造業15.1%（67人）、繊維工業48.2%（54人）、印刷・同関連業41.4%（12人）等で減少した。

新規求人数における正社員求人数の割合は47.8%で前年同月を1.1ポイント上回り、有効求人数における割合は49.8%で前年同月を0.6ポイント

上回った。

## ○ 求職の動向

新規求職申込件数全数（学卒を除きパートタイムを含む原数値）は、前年同月比0.6%（25件）減少の4,472件となった。全数のうち常用（パートタイムを除く）は同0.9%（27件）減少の2,979件、臨時・季節（同）は同27.9%（17件）減少の44件、パートタイムは同1.3%（19件）増加の1,449件となった。

中高年齢者（パートタイムを除く原数値）は、前年同月比1.7%（25件）増加の1,471件となった。

また、新規求職者全数における雇用保険受給資格決定件数の割合は36.9%（前年同月35.6%）、常用新規求職者に占める基本手当受給資格決定件数の割合は44.6%（同42.5%）となっている。

常用新規求職者（パートタイムを含む原数値）の希望職種別構成は、専門的・技術的職業従事者9.9%（前年同月9.7%）、事務従事者19.7%（同19.2%）、販売従事者7.0%（同6.9%）、サービス職業従事者12.5%（同12.8%）、生産工程従事者7.5%（同7.4%）、運搬・清掃・包装等従事者13.4%（同16.0%）等となっている。

## ○ 就職の動向

就職全数（学卒を除きパートタイムを含む原数値）は、前年同月比4.2%（77件）減少の1,766件、全数のうち常用（パートタイムを除く原数値）は同1.9%（20件）増加の1,057件、臨時・季節（同）は同22.6%（28件）減少の96件、パートタイムは同10.1%（69件）減少の613件となっ

た。

また、雇用保険基本手当受給者（パートタイムを除く原数値）の就職件数は前年同月比10.7%（38件）増加の392件となった。

受給資格決定件数（基本手当）に対する就職率は24.1%（前年同月22.5%）と前年同月を1.6ポイント上回った。

パートを含む常用の新規求職者に対する就職率をみると、36.3%（同36.9%）と前年同月を0.6ポイント下回った。

また、常用求職者全数に対する就職件数（1,603件）の職種別構成は、専門的・技術的職業従事者11.4%（183件）、事務従事者18.1%（290件）、販売従事者6.1%（98件）、サービス職業従事者23.1%（370件）、生産工程従事者11.2%（179件）、運搬・清掃・包装等従事者17.2%（276件）等となっている。

※ 職業名は、平成21（2009）年12月改定の「日本標準職業分類」に基づく区分である。

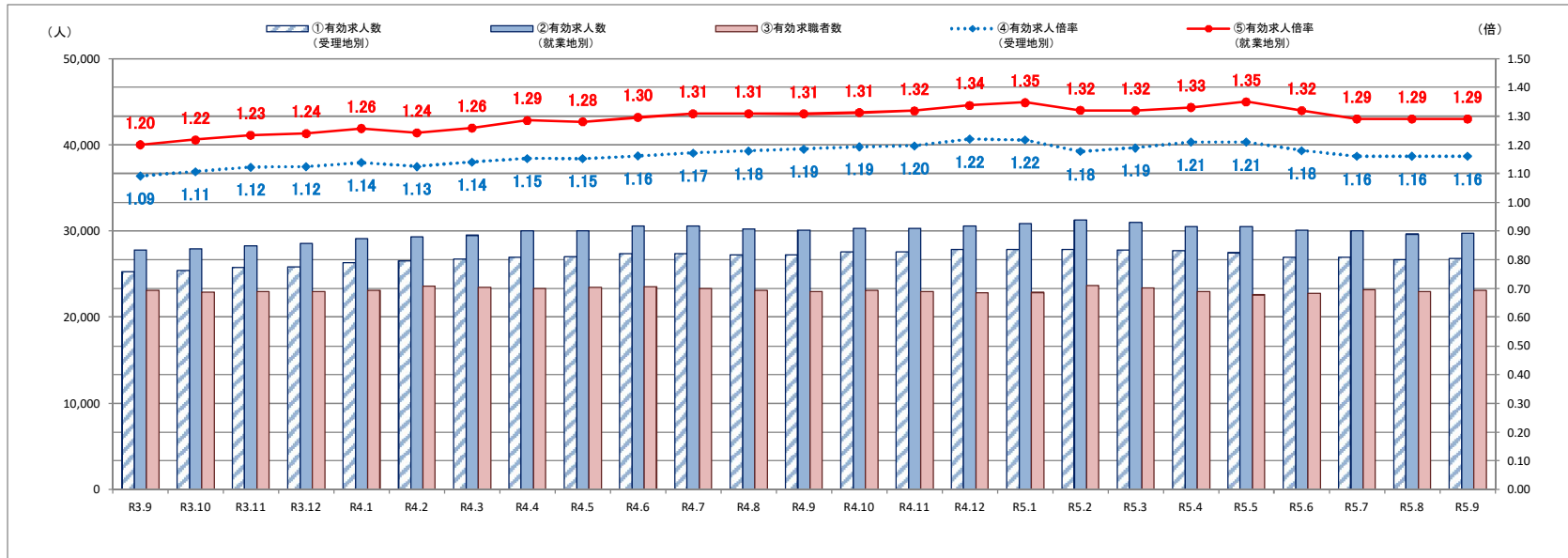
## ○ 充足の動向

充足全数（学卒を除きパートタイムを含む原数値）は、前年同月比4.2%（72件）減少の1,662件となった。

また、産業別でみると、充足全数のうち前年同月比で卸売業、小売業16.7%（41人）、教育、学習支援業35.5%（11人）等で増加し、農、林、漁業27.4%（17人）、製造業30.0%（67人）、公務・その他32.2%（28人）等で減少した。

※ 「新規求職者全数における雇用保険受給資格決定件数の割合」、「常用新規求職者に占める基本手当受給資格決定件数の割合」及び「基本手当受給資格決定件数に対する就職率」は、いずれも速報値であり、修正する可能性があること。

## 受理地別・就業地別有効求人倍率等の推移(全数)



	①有効求人人数 (受理地別)	②有効求人人数 (就業地別)	差 (②-①)	③有効求職者数	④有効求人倍率 (受理地別)	⑤有効求人倍率 (就業地別)	差 (⑤-④)
R3.9	25,288	27,800	2,512	23,161	1.09	1.20	0.11
R3.10	25,385	27,932	2,547	22,935	1.11	1.22	0.11
R3.11	25,761	28,304	2,543	22,948	1.12	1.23	0.11
R3.12	25,880	28,532	2,652	23,011	1.12	1.24	0.12
R4.1	26,337	29,089	2,752	23,138	1.14	1.26	0.12
R4.2	26,539	29,294	2,755	23,585	1.13	1.24	0.12
R4.3	26,729	29,502	2,773	23,447	1.14	1.26	0.12
R4.4	26,900	29,989	3,089	23,332	1.15	1.29	0.13
R4.5	27,033	30,058	3,025	23,469	1.15	1.28	0.13
R4.6	27,371	30,538	3,167	23,568	1.16	1.30	0.13
R4.7	27,365	30,556	3,191	23,347	1.17	1.31	0.14
R4.8	27,245	30,245	3,000	23,111	1.18	1.31	0.13
R4.9	27,264	30,085	2,821	22,996	1.19	1.31	0.12
R4.10	27,552	30,292	2,740	23,081	1.19	1.31	0.12
R4.11	27,553	30,345	2,792	23,019	1.20	1.32	0.12
R4.12	27,873	30,556	2,683	22,843	1.22	1.34	0.12
R5.1	27,853	30,840	2,987	22,891	1.22	1.35	0.13
R5.2	27,840	31,250	3,410	23,660	1.18	1.32	0.14
R5.3	27,790	30,973	3,183	23,442	1.19	1.32	0.13
R5.4	27,732	30,524	2,792	23,014	1.21	1.33	0.12
R5.5	27,455	30,522	3,067	22,615	1.21	1.35	0.14
R5.6	26,944	30,115	3,171	22,798	1.18	1.32	0.14
R5.7	26,925	29,995	3,070	23,198	1.16	1.29	0.13
R5.8	26,666	29,639	2,973	22,950	1.16	1.29	0.13
R5.9	26,795	29,747	2,952	23,078	1.16	1.29	0.13

※各数値は季節調整値

(注) 季節調整法はセンサス局法Ⅱ(X-12-ARIMA)による。なお、令和4年12月以前の数値は、令和5年1月分公表時に新季節指数により改訂されている。

# 職業紹介・雇用保険主要指標

令和5年9月

(単位:人、倍、%)

区 分	当 月	前年 同 月	対 比	区 分	当 月	前年 同 月	対 比
1 新規求職者数(2+3+4)	4,472	4,497	▲ 0.6	34 充足数(35+36+37)	1,662	1,734	▲ 4.2
2 1のうち常用	2,979	3,006	▲ 0.9	35 34のうち常用	994	973	2.2
3 1のうち臨時・季節	44	61	▲ 27.9	36 34のうち臨時・季節	80	105	▲ 23.8
4 1のうちパートタイム	1,449	1,430	1.3	37 34のうちパートタイム	588	656	▲ 10.4
5 4のうち臨時・季節	15	20	▲ 25.0	38 37のうち臨時・季節	50	84	▲ 40.5
6 1のうち中高年齢者(一般フルタイム)	1,471	1,446	1.7	39 新規求人倍率(季節調整値・全数)	1.85 (前月)	1.93	▲ 0.08
7 1のうち中高年齢者(一般パートタイム)	962	942	2.1	40 新規求人倍率(原数値・全数)	2.31	2.41	▲ 0.10
8 月間有効求職者数(9+10+11)	21,767	21,880	▲ 0.5	41 新規求人倍率(原数値・常用)	2.08	2.15	▲ 0.07
9 8のうち常用	13,249	13,212	0.3	42 新規求人倍率(原数値・臨時)	19.64	16.58	3.06
10 8のうち臨時・季節	809	836	▲ 3.2	43 有効求人倍率(季節調整値・全数)	1.16 (前月)	1.16	0.00
11 8のうちパートタイム	7,709	7,832	▲ 1.6	44 有効求人倍率(原数値・全数)	1.24	1.26	▲ 0.02
12 11のうち臨時・季節	73	61	19.7	45 有効求人倍率(原数値・常用)	1.18	1.19	▲ 0.01
13 8のうち中高年齢者(一般フルタイム)	7,163	7,090	1.0	46 有効求人倍率(原数値・臨時)	2.81	3.10	▲ 0.29
14 8のうち中高年齢者(一般パートタイム)	4,988	4,982	0.1	47 就職率(26÷1×100)	39.5	41.0	▲ 1.5
15 新規求人数(16+17+18)	10,349	10,818	▲ 4.3	48 常用就職率(パートタイムを含む)	36.3	36.9	▲ 0.6
16 15のうち常用	6,092	6,312	▲ 3.5	49 中高年就職率(31÷6×100)	37.7	35.8	1.9
17 15のうち臨時・季節	661	725	▲ 8.8	50 同上パートタイム就職率(32÷7×100)	36.3	43.2	▲ 6.9
18 15のうちパートタイム	3,596	3,781	▲ 4.9	51 充足率(34÷15×100)	16.1	16.0	0.1
19 18のうち臨時・季節	498	618	▲ 19.4	52 同上常用充足率(35÷16×100)	16.3	15.4	0.9
20 月間有効求人数(21+22+23)	27,028	27,646	▲ 2.2	53 離職票交付枚数(基本手当・高年齢・短時間)	3,198	3,140	1.8
21 20のうち常用	16,706	16,902	▲ 1.2	54 離職票交付枚数(短期特例)	42	50	▲ 16.0
22 20のうち臨時・季節	1,509	1,679	▲ 10.1	55 受給資格決定件数(56+57+58)	1,652	1,600	3.3
23 20のうちパートタイム	8,813	9,065	▲ 2.8	56 55のうち基本手当	1,330	1,278	4.1
24 23のうち臨時・季節	970	1,099	▲ 11.7	57 55のうち高年齢	299	293	2.0
25 紹介件数	4,364	4,320	1.0	58 55のうち短期特例	23	29	▲ 20.7
26 就職件数(27+28+29)	1,766	1,843	▲ 4.2	59 初回受給者数(基本手当)	1,042	998	4.4
27 26のうち常用	1,057	1,037	1.9	60 受給者実人員(61+62+63)	6,049	6,057	▲ 0.1
28 26のうち臨時・季節	96	124	▲ 22.6	61 60のうち基本手当	5,633	5,675	▲ 0.7
29 26のうちパートタイム	613	682	▲ 10.1	62 60のうち高年齢	349	293	19.1
30 29のうち臨時・季節	67	90	▲ 25.6	63 60のうち短期特例	67	89	▲ 24.7
31 26のうち中高年齢者(一般フルタイム)	554	518	6.9	64 雇用保険支給金額(65+66+67)(千円)	726,506	744,156	▲ 2.4
32 26のうち中高年齢者(一般パートタイム)	349	407	▲ 14.3	65 64のうち基本手当	640,653	667,464	▲ 4.0
33 26のうち基本手当受給者(パートタイムを除く)	392	354	10.7	66 64のうち高年齢	73,604	61,941	18.8
				67 64のうち短期特例	12,249	14,751	▲ 17.0

(資料) 青森労働局職業安定部職業安定課「職業安定業務統計」「雇用保険事業統計」。

(注1) 「求人倍率」は新規学卒を除きパートタイムを含む。

(注2) 「うち常用」、「うち臨時・季節」はパートタイムを除く。

(注3) パートタイムを除く求人倍率(原数値)は次の通りである。( )内は前年同月。

新規求人倍率 全数 2.23 (2.29) 常用 2.04 (2.10) 臨時・季節 15.02 (11.89)

有効求人倍率 全数 1.30 (1.32) 常用 1.26 (1.28) 臨時・季節 1.87 (2.01)

(注4) 受給資格決定件数のうち「55のうち基本手当」の「当月」は速報値であり、修正があり得る。

## 職 業 紹 介 状 況 ( 1 ~ 求 職 )

令和5年9月

(単位:人、%)

区 分	新 規 求 職 者 数							月 間 有 効 求 職 者 数						
	全 数 計	対 前 年 同 期 比	う ち 常 用	う ち 臨 時 季 節	う ち パ ー ト タ イ ム	う ち 常 用	う ち 中 高 年	全 数 計	対 前 年 同 期 比	う ち 常 用	う ち 臨 時 季 節	う ち パ ー ト タ イ ム	う ち 常 用	う ち 中 高 年
25年度	108,037	▲ 4.8	65,547	17,674	24,816	24,630	32,618	388,917	▲ 4.4	258,186	34,008	96,723	96,211	115,240
26年度	100,673	▲ 6.8	60,925	16,214	23,534	23,317	31,300	360,587	▲ 7.3	236,174	31,399	93,014	92,419	108,692
27年度	92,698	▲ 7.9	56,005	14,449	22,244	22,050	29,455	333,669	▲ 7.5	215,803	28,148	89,718	89,166	101,862
28年度	84,143	▲ 9.2	51,188	12,348	20,607	20,443	27,493	303,715	▲ 9.0	196,285	22,669	84,761	84,293	94,654
29年度	78,462	▲ 6.8	47,422	10,803	20,237	20,088	26,176	288,670	▲ 5.0	183,260	20,493	84,917	84,484	91,683
30年度	74,010	▲ 5.7	43,925	9,754	20,331	20,237	25,101	280,715	▲ 2.8	172,589	19,124	89,002	88,658	88,881
31年度	70,732	▲ 4.4	41,920	9,027	19,785	19,643	25,093	276,336	▲ 1.6	168,149	17,337	90,850	90,452	90,116
2 年度	66,522	▲ 6.0	39,570	8,508	18,444	18,219	24,628	290,031	5.0	172,401	24,447	93,183	92,437	101,502
3 年度	64,388	▲ 3.2	38,245	7,359	18,784	18,552	23,304	279,777	▲ 3.5	163,311	22,380	94,086	87,281	96,274
4 年度	63,015	▲ 2.1	37,345	6,711	18,959	18,746	23,327	278,942	▲ 0.3	161,751	20,370	96,821	95,976	95,750
4年度月平均	5,251	▲ 2.1	3,112	559	1,580	1,562	1,944	23,245	▲ 0.3	13,479	1,698	8,068	7,998	7,979
4年 4月	6,980	▲ 5.5	4,049	320	2,611	2,591	2,293	24,511	▲ 4.0	14,581	1,016	8,914	8,847	7,925
5月	5,391	9.6	3,265	415	1,711	1,696	1,896	24,563	▲ 0.1	14,497	1,006	9,060	8,996	7,940
6月	5,165	3.6	3,051	484	1,630	1,608	1,855	24,367	1.6	14,205	1,224	8,938	8,871	8,019
7月	4,497	▲ 8.2	2,736	453	1,308	1,292	1,662	22,952	0.8	13,419	1,370	8,163	8,094	7,727
8月	4,519	▲ 1.8	2,820	308	1,391	1,379	1,552	22,526	0.5	13,275	1,261	7,990	7,928	7,527
9月	4,497	▲ 0.9	3,006	61	1,430	1,410	1,446	21,880	▲ 0.8	13,212	836	7,832	7,771	7,090
10月	4,485	▲ 4.3	2,884	92	1,509	1,488	1,406	21,406	0.5	13,033	467	7,906	7,840	6,690
11月	4,566	▲ 5.6	2,743	510	1,313	1,290	1,732	21,153	0.0	12,791	677	7,685	7,606	6,764
12月	5,685	▲ 7.0	2,453	2,211	1,021	998	2,985	22,239	▲ 1.8	12,263	2,815	7,161	7,074	8,273
5年 1月	6,163	▲ 1.6	3,311	1,270	1,582	1,565	2,588	24,033	▲ 1.1	12,759	3,984	7,290	7,211	9,471
2月	5,311	4.9	3,292	368	1,651	1,639	1,898	24,942	0.9	13,446	3,848	7,648	7,573	9,722
3月	5,756	▲ 5.5	3,735	219	1,802	1,790	2,014	24,370	0.3	14,270	1,866	8,234	8,165	8,602
5年 4月	6,816	▲ 2.3	4,019	296	2,501	2,464	2,363	24,128	▲ 1.6	14,462	882	8,784	8,701	8,068
5月	5,242	▲ 2.8	3,129	316	1,797	1,780	1,817	23,857	▲ 2.9	14,137	841	8,879	8,795	7,907
6月	5,019	▲ 2.8	3,020	451	1,548	1,538	1,812	23,648	▲ 3.0	13,818	1,066	8,764	8,688	7,893
7月	4,879	8.5	2,952	527	1,400	1,382	1,824	22,871	▲ 0.4	13,428	1,310	8,133	8,063	7,720
8月	4,323	▲ 4.3	2,801	220	1,302	1,284	1,525	22,291	▲ 1.0	13,251	1,209	7,831	7,758	7,511
9月	4,472	▲ 0.6	2,979	44	1,449	1,434	1,471	21,767	▲ 0.5	13,249	809	7,709	7,636	7,163
10月														
11月														
12月														
6年 1月														
2月														
3月														
5年度合計	30,751	▲ 1.0	18,900	1,854	9,997	9,882	10,812	138,562	▲ 1.6	82,345	6,117	50,100	49,641	46,262

(資料) 青森労働局職業安定部職業安定課「職業安定業務統計」。

(注) 新規学卒を除く。「うち常用」、「うち臨時季節」、「うち中高年」はパートタイムを除く。



## 職 業 紹 介 状 況 ( 2 ~ 求 人 )

令和5年9月

(単位:人、%、倍)

区 分	新 規 求 人 数						月 間 有 効 求 人 数						求 人 倍 率	
	全 数 計	対 前 年 同 期 比	うち 常 用	うち 臨 時 季 節	うち パ ー ト タ イ ム	うち 常 用	全 数 計	対 前 年 同 期 比	うち 常 用	うち 臨 時 季 節	うち パ ー ト タ イ ム	うち 常 用	原 数 値 ( 全 数 )	
													新 規	有 効
25年度	114,605	10.3	57,548	12,016	45,041	37,162	281,820	13.4	143,151	27,132	111,537	92,975	1.06	0.72
26年度	116,464	1.6	59,973	10,175	46,316	38,168	292,936	3.9	153,613	22,918	116,405	97,482	1.16	0.81
27年度	124,280	6.7	63,421	10,445	50,414	41,361	317,624	8.4	164,745	23,333	129,546	108,393	1.34	0.95
28年度	131,893	6.1	68,997	11,262	51,634	41,651	344,172	8.4	182,564	26,941	134,667	110,182	1.57	1.13
29年度	137,575	4.3	74,955	10,335	52,285	43,116	366,519	6.5	202,679	24,939	138,901	116,093	1.75	1.27
30年度	134,346	▲ 2.3	74,817	9,082	50,447	41,988	365,540	▲ 0.3	208,721	20,984	135,835	114,479	1.82	1.30
31年度	120,623	▲ 10.2	68,352	7,732	44,539	36,901	332,197	▲ 9.1	193,339	17,750	121,108	101,626	1.71	1.20
2 年度	102,578	▲ 15.0	60,280	7,620	34,678	28,851	275,243	▲ 17.1	167,506	17,590	90,147	76,721	1.54	0.95
3 年度	112,748	9.9	66,361	8,628	37,759	31,494	305,087	10.8	185,350	19,660	100,077	85,137	1.75	1.09
4 年度	120,153	6.6	70,788	7,927	41,438	35,195	330,012	8.2	200,221	18,355	111,436	95,990	1.91	1.18
4年度月平均	10,013	6.6	5,899	661	3,453	2,933	27,501	8.2	16,685	1,530	9,286	7,999	1.91	1.18
4年 4月	9,909	10.0	5,815	766	3,328	3,013	27,316	8.9	16,441	1,610	9,265	8,045	1.42	1.11
5月	9,157	9.6	5,504	598	3,055	2,622	26,880	11.2	16,568	1,523	8,789	7,807	1.70	1.09
6月	10,669	11.8	6,378	793	3,498	3,002	27,228	13.4	16,742	1,623	8,863	7,782	2.07	1.12
7月	9,065	4.3	5,693	506	2,866	2,562	26,459	10.8	16,577	1,404	8,478	7,442	2.02	1.15
8月	9,536	6.8	5,704	759	3,073	2,747	27,175	9.9	16,943	1,609	8,623	7,731	2.11	1.21
9月	10,818	4.6	6,312	725	3,781	3,163	27,646	7.0	16,902	1,679	9,065	7,966	2.41	1.26
10月	10,085	5.2	5,810	683	3,592	3,062	28,223	7.7	16,891	1,794	9,538	8,340	2.25	1.32
11月	9,491	3.6	5,554	502	3,435	2,688	27,844	5.8	16,781	1,426	9,637	8,129	2.08	1.32
12月	9,445	9.6	5,603	590	3,252	2,667	26,816	7.4	16,128	1,269	9,419	7,823	1.66	1.21
5年 1月	9,972	▲ 1.1	5,618	615	3,739	3,105	27,017	5.7	16,104	1,319	9,594	8,040	1.62	1.12
2月	10,320	8.4	6,007	637	3,676	2,974	27,776	5.5	16,631	1,446	9,699	8,049	1.94	1.11
3月	11,686	6.9	6,790	753	4,143	3,590	29,632	5.9	17,513	1,653	10,466	8,836	2.03	1.22
5年 4月	9,396	▲ 5.2	5,610	478	3,308	2,960	28,231	3.3	17,185	1,399	9,647	8,326	1.38	1.17
5月	9,195	0.4	5,646	563	2,986	2,653	27,408	2.0	16,852	1,346	9,210	8,260	1.75	1.15
6月	10,166	▲ 4.7	6,138	518	3,510	3,019	26,785	▲ 1.6	16,657	1,227	8,901	7,946	2.03	1.13
7月	9,021	▲ 0.5	5,513	604	2,904	2,561	26,198	▲ 1.0	16,336	1,315	8,547	7,559	1.85	1.15
8月	9,397	▲ 1.5	5,779	641	2,977	2,681	26,474	▲ 2.6	16,518	1,432	8,524	7,610	2.17	1.19
9月	10,349	▲ 4.3	6,092	661	3,596	3,098	27,028	▲ 2.2	16,706	1,509	8,813	7,843	2.31	1.24
10月														
11月														
12月														
6年 1月														
2月														
3月														
5年度合計	57,524	▲ 2.8	34,778	3,465	19,281	16,972	162,124	▲ 0.4	100,254	8,228	53,642	47,544	1.87	1.17

(注) 新規学卒を除く。「うち常用」、「うち臨時季節」はパートタイムを除く。

## 職業紹介状況（3～充足・就職）

令和5年9月

（単位：人、％）

区分	充足数								就職件数								
	全数計	対前年同期比	うち常用	うち臨時季節	うちパートタイム	うち常用	対新規	対有効	全数計	対前年同期比	うち常用	うち臨時季節	うちパートタイム	うち常用	うち受給者	対新規	対有効
25年度	37,464	▲ 1.8	19,964	3,273	14,227	11,602	32.7	13.3	39,821	▲ 1.3	21,141	3,694	14,986	12,138	6,232	36.9	10.2
26年度	35,709	▲ 4.7	19,616	2,702	13,391	10,844	30.7	12.2	38,107	▲ 4.3	20,887	3,115	14,105	11,335	5,855	37.9	10.6
27年度	33,692	▲ 5.6	18,581	2,258	12,853	10,395	27.1	10.6	35,563	▲ 6.7	19,559	2,577	13,427	10,830	5,534	38.4	10.7
28年度	31,125	▲ 7.6	17,284	2,143	11,698	9,551	23.6	9.0	32,930	▲ 7.4	18,272	2,501	12,157	9,928	5,447	39.1	10.8
29年度	29,477	▲ 5.3	16,551	1,682	11,244	9,355	21.4	8.0	31,196	▲ 5.3	17,363	2,113	11,720	9,679	5,237	39.8	10.8
30年度	27,691	▲ 6.1	15,630	1,560	10,501	8,796	20.6	7.6	29,242	▲ 6.3	16,368	1,963	10,911	9,077	4,865	39.5	10.4
31年度	26,241	▲ 5.2	14,624	1,478	10,139	8,521	21.8	7.9	27,652	▲ 5.4	15,339	1,728	10,585	8,874	4,974	39.1	10.0
2年度	22,585	▲ 13.9	12,348	1,342	8,895	7,420	22.0	8.2	23,409	▲ 15.3	12,706	1,534	9,169	7,654	4,194	35.2	8.1
3年度	22,003	▲ 2.6	11,898	1,198	8,907	7,500	19.5	7.2	22,991	▲ 1.8	12,358	1,350	9,283	7,794	4,033	35.7	8.2
4年度	21,443	▲ 2.6	11,805	1,090	8,548	7,219	17.8	6.5	22,412	▲ 2.5	12,361	1,215	8,836	7,428	4,089	35.6	8.0
4年度月平均	1,787	▲ 2.5	984	91	712	602	17.8	6.5	1,868	▲ 2.5	1,030	101	736	619	341	35.6	8.0
4年 4月	2,160	▲ 6.7	1,126	114	920	825	21.8	7.9	2,247	▲ 6.7	1,181	121	945	852	344	32.2	9.2
5月	2,017	3.6	1,050	88	879	773	22.0	7.5	2,092	3.8	1,094	98	900	787	372	38.8	8.5
6月	1,969	▲ 1.8	1,093	98	778	653	18.5	7.2	2,062	▲ 2.0	1,153	105	804	677	412	39.9	8.5
7月	1,512	▲ 8.8	861	81	570	478	16.7	5.7	1,588	▲ 8.5	899	90	599	503	321	35.3	6.9
8月	1,616	9.9	982	75	559	493	16.9	5.9	1,695	10.0	1,024	94	577	505	359	37.5	7.5
9月	1,734	▲ 7.0	973	105	656	572	16.0	6.3	1,843	▲ 6.4	1,037	124	682	592	354	41.0	8.4
10月	1,630	▲ 7.3	915	91	624	541	16.2	5.8	1,759	▲ 4.9	988	109	662	568	367	39.2	8.2
11月	1,639	▲ 10.1	917	80	642	541	17.3	5.9	1,700	▲ 11.1	949	90	661	545	294	37.2	8.0
12月	1,471	▲ 9.6	807	86	578	422	15.6	5.5	1,542	▲ 10.3	849	94	599	435	323	27.1	6.9
5年 1月	1,372	2.4	794	70	508	342	13.8	5.1	1,428	1.8	833	74	521	351	247	23.2	5.9
2月	1,712	3.8	949	75	688	558	16.6	6.2	1,759	3.3	972	78	709	572	296	33.1	7.1
3月	2,611	2.6	1,338	127	1,146	1,021	22.3	8.8	2,697	2.6	1,382	138	1,177	1,041	400	46.9	11.1
5年 4月	2,146	▲ 0.6	1,159	92	895	793	22.8	7.6	2,211	▲ 1.6	1,211	92	908	801	348	32.4	9.2
5月	1,985	▲ 1.6	1,024	101	860	766	21.6	7.2	2,106	0.7	1,089	116	901	799	396	40.2	8.8
6月	1,851	▲ 6.0	1,035	90	726	646	18.2	6.9	1,948	▲ 5.5	1,086	95	767	682	419	38.8	8.2
7月	1,638	8.3	966	80	592	513	18.2	6.3	1,737	9.4	1,022	83	632	539	376	35.6	7.6
8月	1,507	▲ 6.7	909	60	538	472	16.0	5.7	1,592	▲ 6.1	968	75	549	477	346	36.8	7.1
9月	1,662	▲ 4.2	994	80	588	538	16.1	6.1	1,766	▲ 4.2	1,057	96	613	546	392	39.5	8.1
10月																	
11月																	
12月																	
6年 1月																	
2月																	
3月																	
5年度合計	10,789	▲ 2.0	6,087	503	4,199	3,728	18.8	6.7	11,360	▲ 1.4	6,433	557	4,370	3,844	2,277	36.9	8.2

（資料）青森労働局職業安定部職業安定課「職業安定業務統計」。

（注 1）新規学卒を除く。「うち常用」、「うち臨時季節」はパートタイムを除く。

（注 2）就職件数の「うち受給者」は基本手当受給者でパートタイムを除く。

産業別新規求人・充足状況（新規学卒を除く）

令和5年9月

（単位：人、％）

区 分	①新規求人数			②常用		③パートタイム		④充足数			⑤常用		⑥パートタイム		充足率 ④/①
	当月	前年同月	増減率	当月	前年同月	当月	前年同月	当月	前年同月	増減率	当月	前年同月	当月	前年同月	
	農 業	199	231	▲ 13.9	63	67	50	75	45	62	▲ 27.4	18	20	7	
林 業															
漁 業															
鉱 業	10	5	100.0	10	5	0	0	1	1	0.0	1	1	0	0	10.0
採 石 業															
砂 利 採 取 業															
建 設 業	1,502	1,682	▲ 10.7	1,397	1,572	26	51	125	135	▲ 7.4	115	117	9	17	8.3
製 造 業	829	932	▲ 11.1	599	650	211	241	156	223	▲ 30.0	111	153	39	54	18.8
食 料 品 製 造 業	376	443	▲ 15.1	214	259	144	149	79	101	▲ 21.8	47	58	27	31	21.0
飲 料 ・ た ば こ ・ 飼 料 製 造 業															
織 維 工 業	58	112	▲ 48.2	42	94	16	18	14	21	▲ 33.3	11	16	3	5	24.1
木 材 ・ 木 製 品 製 造 業	19	15	26.7	17	15	2	0	5	4	25.0	5	3	0	1	26.3
家 具 ・ 装 備 品 製 造 業															
パ ル プ ・ 紙 ・ 紙 加 工 品 製 造 業	5	8	▲ 37.5	5	4	0	3	1	2	▲ 50.0	1	1	0	1	20.0
印 刷 ・ 同 関 連 業	17	29	▲ 41.4	16	16	1	12	4	7	▲ 42.9	3	3	1	4	23.5
化 学 工 業	9	8	12.5	9	8	0	0	4	3	33.3	4	3	0	0	44.4
石 油 製 品 ・ 石 炭 製 品 製 造 業															
プ ラ ス チ ッ ク ・ ゴ ム 製 品 製 造 業															
窯 業 ・ 土 石 製 品 製 造 業	27	35	▲ 22.9	25	30	1	5	5	14	▲ 64.3	4	12	0	2	18.5
鉄 鋼 業	56	16	250.0	54	15	2	1	4	5	▲ 20.0	4	5	0	0	7.1
非 鉄 金 属 製 造 業															
金 属 製 品 製 造 業	68	50	36.0	65	45	3	5	11	13	▲ 15.4	10	12	1	1	16.2
は ん 用 ・ 生 産 用 機 械 器 具 製 造 業	30	40	▲ 25.0	29	39	1	1	3	6	▲ 50.0	2	3	1	3	10.0
業 務 用 機 械 器 具 製 造 業	14	11	27.3	12	9	2	2	4	4	0.0	4	4	0	0	28.6
電 子 部 品 ・ デ バ イ ス ・ 電 子 回 路 製 造 業	72	121	▲ 40.5	63	84	9	35	8	21	▲ 61.9	6	19	2	2	11.1
電 気 機 械 器 具 製 造 業	47	26	80.8	20	17	27	9	10	16	▲ 37.5	6	12	4	4	21.3
情 報 通 信 機 械 器 具 製 造 業	10	2	400.0	7	0	3	0	0	4	▲ 100.0	0	0	0	0	-
輸 送 用 機 械 器 具 製 造 業	18	15	20.0	18	15	0	0	4	2	100.0	4	2	0	0	22.2
そ の 他 の 製 造 業	3	1	200.0	3	0	0	1	0	0	-	0	0	0	0	-
電 気 ・ ガ ス ・ 熱 供 給 ・ 水 道 業	3	16	▲ 81.3	0	6	3	9	5	4	25.0	1	0	4	4	166.7
情 報 通 信 業	41	59	▲ 30.5	31	47	10	12	5	4	25.0	4	2	1	2	12.2
運 輸 業	467	458	2.0	364	352	70	80	79	83	▲ 4.8	65	56	13	21	16.9
卸 売 業	1,308	1,630	▲ 19.8	654	728	587	831	287	246	16.7	157	126	121	108	21.9
小 売 業	382	514	▲ 25.7	239	305	90	159	96	92	4.3	65	55	25	26	25.1
金 融 業	127	48	164.6	61	17	61	28	10	11	▲ 9.1	6	8	4	3	7.9
保 険 業															
不 動 産 業	68	100	▲ 32.0	41	51	27	48	12	15	▲ 20.0	9	6	3	9	17.6
物 品 賃 貸 業															
学 術 研 究 ・ 専 門 ・ 技 術 サ ー ビ ス 業	151	157	▲ 3.8	97	105	35	33	26	34	▲ 23.5	15	15	10	16	17.2
宿 泊 業	1,156	746	55.0	306	227	844	503	94	91	3.3	32	35	61	56	8.1
飲 食 サ ー ビ ス 業	260	258	0.8	103	96	153	146	34	36	▲ 5.6	11	14	22	22	13.1
生 活 関 連 サ ー ビ ス 業	896	488	83.6	203	131	691	357	60	55	9.1	21	21	39	34	6.7
娯 楽 業	233	293	▲ 20.5	98	138	130	149	46	47	▲ 2.1	25	25	20	21	19.7
教 育 ・ 学 習 支 援 業	148	138	7.2	54	59	90	78	42	31	35.5	14	14	27	16	28.4
医 療 福 祉 社	2,488	2,654	▲ 6.3	1,607	1,689	873	958	435	433	0.5	285	277	147	152	17.5
医 療 業	733	787	▲ 6.9	477	519	254	267	119	133	▲ 10.5	80	89	39	41	16.2
社 会 保 険 ・ 社 会 福 祉 ・ 介 護 事 業	1,750	1,863	▲ 6.1	1,126	1,168	618	689	315	296	6.4	205	186	107	109	18.0
複 合 サ ー ビ ス 事 業	209	147	42.2	27	37	132	102	10	13	▲ 23.1	4	9	5	2	4.8
サ ー ビ ス 業	1,176	1,294	▲ 9.1	570	499	383	477	225	214	5.1	115	99	91	103	19.1
（ 他 に 分 類 さ れ な い も の ）															
公 務	234	228	2.6	113	63	64	106	59	87	▲ 32.2	17	10	26	63	25.2
（ 他 に 分 類 さ れ る も の を 除 く ） ・ そ の 他															
合 計	10,349	10,818	▲ 4.3	6,092	6,312	3,596	3,781	1,662	1,734	▲ 4.2	994	973	588	656	16.1

（資料）青森労働局職業安定部職業安定課「職業安定業務統計」。

（注）①新規求人数（②+③+臨時・季節）、④充足数（⑤+⑥+臨時・季節）。

職業別常用新規求職・求人・就職状況（新規学卒を除く）

令和5年9月

(単位:人、%)

区 分	① 新規求職者数					② 新規求人数					③ 求人倍率 ②/①	④ 就職件数					⑤ 就職率 ④/①
				パートタイム					パートタイム						パートタイム		
	当 月	前年同月	増減率	当 月	前年同月	当 月	前年同月	増減率	当 月	前年同月		当 月	前年同月	増減率	当 月	前年同月	
管 理 的 職 業 従 事 者	7	8	▲ 12.5	1	0	46	22	109.1	0	0	6.57	3	6	▲ 50.0	0	0	42.9
専 門 的 ・ 技 術 的 職 業 従 事 者	438	430	1.9	114	109	1,622	1,672	▲ 3.0	323	355	3.70	183	206	▲ 11.2	39	65	41.8
建 築 ・ 土 木 ・ 測 量 技 術 者	23	24	▲ 4.2	2	3	251	301	▲ 16.6	1	2	10.91	14	12	16.7	0	1	60.9
情 報 処 理 ・ 通 信 技 術 者	31	31	0.0	1	4	47	41	14.6	0	2	1.52	3	7	▲ 57.1	0	2	9.7
保 健 師 ， 助 産 師 ， 看 護 師	136	145	▲ 6.2	41	47	533	501	6.4	136	152	3.92	59	74	▲ 20.3	13	24	43.4
社 会 福 祉 専 門 職 業 従 事 者	110	86	27.9	34	29	390	400	▲ 2.5	97	117	3.55	62	62	0.0	13	20	56.4
事 務 従 事 者	868	848	2.4	263	247	808	897	▲ 9.9	287	361	0.93	290	281	3.2	108	113	33.4
一 般 事 務 従 事 者	762	753	1.2	234	232	563	661	▲ 14.8	225	289	0.74	222	232	▲ 4.3	87	97	29.1
会 計 事 務 従 事 者	37	41	▲ 9.8	11	5	88	80	10.0	13	24	2.38	26	18	44.4	3	5	70.3
販 売 従 事 者	311	304	2.3	117	112	634	847	▲ 25.1	251	490	2.04	98	89	10.1	44	41	31.5
サ ー ビ ス 職 業 従 事 者	552	565	▲ 2.3	210	217	2,477	2,140	15.7	1,382	981	4.49	370	343	7.9	156	137	67.0
飲 食 物 調 理 従 事 者	169	182	▲ 7.1	88	92	446	463	▲ 3.7	285	276	2.64	91	91	0.0	51	48	53.8
接 客 ・ 給 仕 職 業 従 事 者	79	94	▲ 16.0	36	40	775	320	142.2	604	204	9.81	49	49	0.0	29	22	62.0
保 安 職 業 従 事 者	34	46	▲ 26.1	5	13	235	167	40.7	23	27	6.91	30	23	30.4	8	9	88.2
農 林 漁 業 従 事 者	58	66	▲ 12.1	21	19	120	136	▲ 11.8	50	48	2.07	17	32	▲ 46.9	3	11	29.3
生 産 工 程 従 事 者	332	327	1.5	66	63	996	1,157	▲ 13.9	193	238	3.00	179	206	▲ 13.1	41	47	53.9
製 品 製 造 ・ 加 工 処 理 従 事 者 (金 属 製 品)	38	35	8.6	2	3	148	132	12.1	14	13	3.89	24	22	9.1	2	3	63.2
製 品 製 造 ・ 加 工 処 理 従 事 者 (金 属 製 品 を 除 く)	136	117	16.2	41	37	410	537	▲ 23.6	139	174	3.01	101	89	13.5	35	28	74.3
機 械 組 立 従 事 者	73	81	▲ 9.9	11	12	82	106	▲ 22.6	25	27	1.12	14	25	▲ 44.0	4	8	19.2
輸 送 ・ 機 械 運 転 従 事 者	208	232	▲ 10.3	27	21	547	600	▲ 8.8	36	79	2.63	99	104	▲ 4.8	12	12	47.6
建 設 ・ 採 掘 従 事 者	136	131	3.8	6	4	844	896	▲ 5.8	5	5	6.21	58	72	▲ 19.4	0	0	42.6
建 設 従 事 者 (建 設 軀 体 工 事 従 事 者 を 除 く)	32	32	0.0	1	2	164	195	▲ 15.9	2	0	5.13	10	16	▲ 37.5	0	0	31.3
土 木 従 事 者	72	68	5.9	2	1	363	419	▲ 13.4	3	2	5.04	24	35	▲ 31.4	0	0	33.3
運 搬 ・ 清 掃 ・ 包 装 等 従 事 者	592	705	▲ 16.0	313	352	861	941	▲ 8.5	548	579	1.45	276	267	3.4	135	157	46.6
分 類 不 能 従 事 者	877	754	16.3	291	253	0	0	-	0	0	-	0	0	-	0	0	-
合 計	4,413	4,416	▲ 0.1	1,434	1,410	9,190	9,475	▲ 3.0	3,098	3,163	2.08	1,603	1,629	▲ 1.6	546	592	36.3

(資料) 青森労働局職業安定部職業安定課「職業安定業務統計」。

(注) ③の「求人倍率」は原数値。

# 雇 用 保 険 業 務 取 扱 状 況

令和5年9月

区 分	1. 適用事業所数		2. 被 保 険 者 数		3. 基 本 手 当 ( 基 本 分 )								4. 特 例 一 時 金			
	対前年比	対前年比	対前年比	対前年比	①受給資格決定件数		②受給者実人員		③ 給 付 額		④高齢者給付金		①受給資格決定件数		② 給 付 額	
					(千円)	対前年比	(千円)	対前年比	(千円)	対前年比	(千円)	対前年比	(千円)	対前年比	(千円)	対前年比
29年度	24,113	0.1	357,610	1.8	21,355	▲ 3.8	5,088	▲ 5.6	6,521,114	▲ 4.7	542,125	4.1	10,594	▲ 12.9	1,985,946	▲ 10.7
30年度	24,051	▲ 0.3	359,154	0.4	21,566	1.0	4,885	▲ 4.0	6,312,326	▲ 3.2	682,468	25.9	9,533	▲ 10.0	1,796,402	▲ 9.5
31年度	23,845	▲ 0.9	359,889	0.2	21,763	0.9	4,948	1.3	6,485,436	2.7	740,819	8.5	8,781	▲ 7.9	1,687,429	▲ 6.1
2 年度	23,696	▲ 0.6	357,214	▲ 0.7	22,713	4.4	5,556	12.3	7,537,583	16.2	918,853	24.0	7,822	▲ 10.9	1,502,950	▲ 10.9
3 年度	23,570	▲ 0.5	354,018	▲ 0.9	21,078	▲ 7.2	5,434	▲ 2.2	7,437,081	▲ 1.3	969,597	5.5	7,276	▲ 7.0	1,381,611	▲ 8.1
4 年度	23,388	▲ 0.8	350,124	▲ 1.1	20,060	▲ 4.8	5,220	▲ 4.0	7,117,054	▲ 4.3	1,002,057	3.3	6,645	▲ 8.7	1,261,176	▲ 8.7
4年 4月	23,476	▲ 0.8	349,790	▲ 1.2	3,217	▲ 12.3	4,787	▲ 11.0	517,310	▲ 10.4	146,541	▲ 16.8	223	▲ 20.4	50,383	▲ 12.4
5月	23,479	▲ 0.8	352,589	▲ 1.1	2,480	12.1	5,063	▲ 11.5	555,441	▲ 12.9	158,823	25.9	491	3.2	61,210	▲ 10.2
6月	23,504	▲ 0.6	353,215	▲ 1.1	1,937	17.2	5,743	▲ 1.8	660,151	▲ 2.7	82,961	▲ 3.3	483	15.6	69,255	▲ 5.9
7月	23,501	▲ 0.7	352,964	▲ 1.0	1,599	▲ 0.9	5,888	▲ 4.0	643,431	▲ 9.4	66,861	▲ 11.8	417	▲ 40.9	69,517	7.7
8月	23,511	▲ 0.7	352,338	▲ 1.1	1,542	▲ 2.1	6,119	▲ 0.6	726,030	6.7	61,633	0.3	342	5.6	100,153	▲ 32.5
9月	23,320	▲ 0.8	352,228	▲ 1.0	1,571	1.9	5,675	▲ 3.3	667,464	▲ 7.6	61,941	5.6	29	0.0	14,751	21.0
10月	23,316	▲ 0.7	351,550	▲ 1.2	1,820	8.6	5,279	▲ 2.9	573,149	▲ 4.1	76,013	35.1	72	▲ 14.3	10,520	139.5
11月	23,323	▲ 0.8	351,139	▲ 1.1	1,492	1.9	5,030	▲ 4.7	589,316	▲ 0.8	59,181	▲ 9.8	414	▲ 12.7	14,676	▲ 37.7
12月	23,316	▲ 0.8	348,918	▲ 1.1	1,301	▲ 0.8	4,883	▲ 3.4	537,489	▲ 5.0	54,365	2.9	2,317	▲ 0.7	107,740	▲ 8.4
5年 1月	23,309	▲ 0.8	346,238	▲ 1.1	1,700	▲ 4.2	4,750	0.1	557,934	3.5	87,454	7.3	1,284	▲ 10.7	487,095	2.3
2月	23,310	▲ 0.8	345,582	▲ 1.1	1,572	▲ 0.4	4,654	0.3	503,227	1.5	74,285	12.4	367	▲ 21.9	205,351	▲ 16.2
3月	23,295	▲ 0.9	344,939	▲ 1.1	1,709	69.4	4,766	▲ 3.9	586,112	▲ 8.2	71,999	13.5	206	▲ 15.6	70,525	▲ 21.9
5年 4月	23,283	▲ 0.8	345,335	▲ 1.3	3,445	7.1	4,550	▲ 5.0	491,118	▲ 5.1	165,971	13.3	165	▲ 26.0	41,926	▲ 16.8
5月	23,302	▲ 0.8	348,119	▲ 1.3	2,511	1.3	5,047	▲ 0.3	589,255	6.1	161,824	1.9	418	▲ 14.9	59,130	▲ 3.4
6月	23,300	▲ 0.9	348,869	▲ 1.2	1,850	▲ 4.5	5,381	▲ 6.3	638,949	▲ 3.2	97,663	17.7	460	▲ 4.8	56,784	▲ 18.0
7月	23,283	▲ 0.9	348,321	▲ 1.3	1,656	3.6	5,718	▲ 2.9	612,743	▲ 4.8	97,534	45.9	533	27.8	70,902	2.0
8月	23,284	▲ 1.0	347,896	▲ 1.3	1,643	6.5	5,945	▲ 2.8	758,859	4.5	59,668	▲ 3.2	254	▲ 25.7	113,284	13.1
9月	23,088	▲ 1.0	348,200	▲ 1.1	1,629	3.7	5,633	▲ 0.7	640,653	▲ 4.0	73,604	18.8	23	▲ 20.7	12,249	▲ 17.0
10月																
11月																
12月																
5年 1月																
2月																
3月																

(資料) 青森労働局職業安定部職業安定課「雇用保険事業統計」。(注 1) 年度分のうち「1.適用事業所数」、「2.被保険者数」、「3-②.受給者実人員」は月平均の数値

(注 2) 各月分のうち「1.適用事業所数」、「2.被保険者数」は月末現在の数値。

(注 3) 「3-①.受給資格決定件数」は「高年齢者」を含み、速報値であり、修正があり得る。

## 安定所別職業紹介状況（1～全数）

令和5年9月

（単位：人、%、倍）

		局 計	青 森	八 戸	弘 前	む つ	野 辺 地	五 所 川 原	三 沢	十 和 田	黒 石	
求 新	当 月 計	4,472	1,076	1,066	736	241	194	415	280	228	236	
	規	うち 常用	4,413	1,063	1,063	721	238	192	404	278	225	229
		うち 中高年	2,433	586	582	398	132	115	231	143	120	126
	規	前 月 計	4,323	985	950	818	260	125	405	287	242	251
		前 年 同 月 計	4,497	1,086	1,075	753	245	118	467	273	238	242
	職 効	当 月 計	21,767	5,594	4,852	4,006	1,084	748	1,947	1,308	998	1,230
規		うち 常用	20,885	5,514	4,830	3,547	1,063	744	1,809	1,295	991	1,092
		うち 中高年	12,151	3,033	2,719	2,243	636	436	1,106	703	569	706
規		前 月 計	22,291	5,555	4,818	4,417	1,063	700	2,026	1,298	1,060	1,354
		前 年 同 月 計	21,880	5,526	4,964	4,018	1,275	675	2,006	1,261	994	1,161
人 効		当 月 計	10,349	2,642	3,020	1,669	364	448	631	608	555	412
	規	うち 常用	9,190	2,303	2,787	1,323	355	407	592	522	522	379
		前 月 計	9,397	2,319	2,500	1,770	298	482	546	647	465	370
	規	前 年 同 月 計	10,818	2,774	2,606	2,115	539	452	600	680	582	470
		当 月 計	27,028	6,932	7,521	4,726	1,001	1,279	1,583	1,668	1,367	951
	規	うち 常用	24,549	6,264	6,985	4,004	979	1,191	1,450	1,518	1,269	889
前 月 計		26,474	6,779	7,398	4,685	971	1,189	1,588	1,608	1,339	917	
規	前 年 同 月 計	27,646	6,841	7,097	5,252	1,276	1,288	1,601	1,605	1,493	1,193	
	就 職 件 数	当 月 計	1,766	378	405	326	108	57	170	127	100	95
規		うち 常用	1,603	359	377	296	99	52	129	116	93	82
		うち 中高年	903	207	197	164	58	28	93	59	50	47
		うち 保	525	129	106	100	42	21	49	29	22	27
規	前 月 計	1,592	294	399	304	92	54	155	92	103	99	
	前 年 同 月 計	1,843	390	428	313	106	53	192	137	114	110	
就 職 率	当 月	39.5	35.1	38.0	44.3	44.8	29.4	41.0	45.4	43.9	40.3	
	前 月	36.8	29.8	42.0	37.2	35.4	43.2	38.3	32.1	42.6	39.4	
	前 年 同 月	41.0	35.9	39.8	41.6	43.3	44.9	41.1	50.2	47.9	45.5	
求 人 倍 率	新 規	当 月	2.31	2.46	2.83	2.27	1.51	2.31	1.52	2.17	2.43	1.75
		前 月	2.17	2.35	2.63	2.16	1.15	3.86	1.35	2.25	1.92	1.47
		前 年 同 月	2.41	2.55	2.42	2.81	2.20	3.83	1.28	2.49	2.45	1.94
	有 効	当 月	1.24	1.24	1.55	1.18	0.92	1.71	0.81	1.28	1.37	0.77
		前 月	1.19	1.22	1.54	1.06	0.91	1.70	0.78	1.24	1.26	0.68
		前 年 同 月	1.26	1.24	1.43	1.31	1.00	1.91	0.80	1.27	1.50	1.03

（資料）青森労働局職業安定部職業安定課「職業安定業務統計」。

（注 3）「求人倍率」は原数値。

（注 1）新規学卒関係を除く。

（注 4）「就職件数」の「うち保」は雇用保険受給者。

（注 2）就職率＝就職件数÷新規求職×100。

## 安定所別職業紹介状況（２～一般）

令和5年9月

（単位：人、%、倍）

		局 計	青 森	八 戸	弘 前	む つ	野 辺 地	五 所 川 原	三 沢	十 和 田	黒 石		
求 新	規	当 月 計	3,023	727	702	511	137	145	277	191	160	173	
		うち 常用	2,979	719	700	500	134	144	266	189	159	168	
		うち 中高年	1,471	346	339	240	69	78	138	98	79	84	
	規	前 月 計	3,021	657	669	595	156	88	300	197	175	184	
		前 年 同 月 計	3,067	754	722	514	149	80	330	181	160	177	
	職 効	有	当 月 計	14,058	3,547	3,042	2,726	607	461	1,324	852	644	855
			うち 常用	13,249	3,490	3,029	2,286	589	459	1,189	844	641	722
			うち 中高年	7,163	1,701	1,536	1,421	334	242	707	442	335	445
		有	前 月 計	14,460	3,524	3,025	3,031	606	408	1,411	836	662	957
			前 年 同 月 計	14,048	3,556	3,093	2,717	663	417	1,356	796	645	805
当 月 計			6,753	1,588	1,786	1,168	264	347	450	416	429	305	
求 新	規	うち 常用	6,092	1,484	1,692	897	260	320	413	348	402	276	
		前 月 計	6,420	1,414	1,759	1,212	229	400	372	420	339	275	
		前 年 同 月 計	7,037	1,582	1,827	1,441	334	319	377	452	385	320	
		当 月 計	18,215	4,244	4,979	3,282	737	1,034	1,097	1,103	1,010	729	
	有	うち 常用	16,706	3,962	4,740	2,700	726	978	994	997	937	672	
		前 月 計	17,950	4,235	4,982	3,218	720	962	1,088	1,079	989	677	
		前 年 同 月 計	18,581	4,154	5,081	3,602	788	958	1,080	1,080	1,014	824	
		当 月 計	1,153	257	264	209	64	34	119	77	67	62	
		就 職 件 数	うち 常用	1,057	245	253	188	63	31	84	74	64	55
			うち 中高年	554	135	124	100	33	16	61	28	29	28
うち 保	392		96	77	78	32	14	33	24	16	22		
前 月 計	1,043		198	270	190	60	36	91	56	75	67		
前 年 同 月 計	1,161	236	286	189	63	36	114	91	79	67			
就 職 率	当 月	38.1	35.4	37.6	40.9	46.7	23.4	43.0	40.3	41.9	35.8		
	前 月	34.5	30.1	40.4	31.9	38.5	40.9	30.3	28.4	42.9	36.4		
	前 年 同 月	37.9	31.3	39.6	36.8	42.3	45.0	34.5	50.3	49.4	37.9		
求 人 倍 率	新 規	当 月	2.23	2.18	2.54	2.29	1.93	2.39	1.62	2.18	2.68	1.76	
		前 月	2.13	2.15	2.63	2.04	1.47	4.55	1.24	2.13	1.94	1.49	
		前 年 同 月	2.29	2.10	2.53	2.80	2.24	3.99	1.14	2.50	2.41	1.81	
	有 効	当 月	1.30	1.20	1.64	1.20	1.21	2.24	0.83	1.29	1.57	0.85	
		前 月	1.24	1.20	1.65	1.06	1.19	2.36	0.77	1.29	1.49	0.71	
		前 年 同 月	1.32	1.17	1.64	1.33	1.19	2.30	0.80	1.36	1.57	1.02	

（資料）青森労働局職業安定部職業安定課「職業安定業務統計」。  
 （注 1）新規学卒関係、パートタイム関係及び一般日雇関係を除く。  
 （注 2）就職率＝就職件数÷新規求職×100。

（注 3）「求人倍率」は原数値。  
 （注 4）「就職件数」の「うち保」は雇用保険受給者。

## 安定所別職業紹介状況（3～パートタイム）

令和5年9月

（単位：人、%、倍）

		局 計	青 森	八 戸	弘 前	む つ	野 辺 地	五所川原	三 沢	十 和 田	黒 石	
求	新	当 月 計	1,449	349	364	225	104	49	138	89	68	63
		前 月 計	1,302	328	281	223	104	37	105	90	67	67
	規	前年同月計	1,430	332	353	239	96	38	137	92	78	65
職	有	当 月 計	7,709	2,047	1,810	1,280	477	287	623	456	354	375
		前 月 計	7,831	2,031	1,793	1,386	457	292	615	462	398	397
	効	前年同月計	7,832	1,970	1,871	1,301	612	258	650	465	349	356
人	新	当 月 計	3,596	1,054	1,234	501	100	101	181	192	126	107
		前 月 計	2,977	905	741	558	69	82	174	227	126	95
		規	前年同月計	3,781	1,192	779	674	205	133	223	228	197
	有	当 月 計	8,813	2,688	2,542	1,444	264	245	486	565	357	222
		前 月 計	8,524	2,544	2,416	1,467	251	227	500	529	350	240
		効	前年同月計	9,065	2,687	2,016	1,650	488	330	521	525	479
就	当 月 計	613	121	141	117	44	23	51	50	33	33	
	前 月 計	549	96	129	114	32	18	64	36	28	32	
	規	前年同月計	682	154	142	124	43	17	78	46	35	43
就	当 月	42.3	34.7	38.7	52.0	42.3	46.9	37.0	56.2	48.5	52.4	
	前 月	42.2	29.3	45.9	51.1	30.8	48.6	61.0	40.0	41.8	47.8	
	規	前年同月	47.7	46.4	40.2	51.9	44.8	44.7	56.9	50.0	44.9	66.2
求	新	当 月	2.48	3.02	3.39	2.23	0.96	2.06	1.31	2.16	1.85	1.70
		前 月	2.29	2.76	2.64	2.50	0.66	2.22	1.66	2.52	1.88	1.42
		規	前年同月	2.64	3.59	2.21	2.82	2.14	3.50	1.63	2.48	2.53
	有	当 月	1.14	1.31	1.40	1.13	0.55	0.85	0.78	1.24	1.01	0.59
		前 月	1.09	1.25	1.35	1.06	0.55	0.78	0.81	1.15	0.88	0.60
		効	前年同月	1.16	1.36	1.08	1.27	0.80	1.28	0.80	1.13	1.37

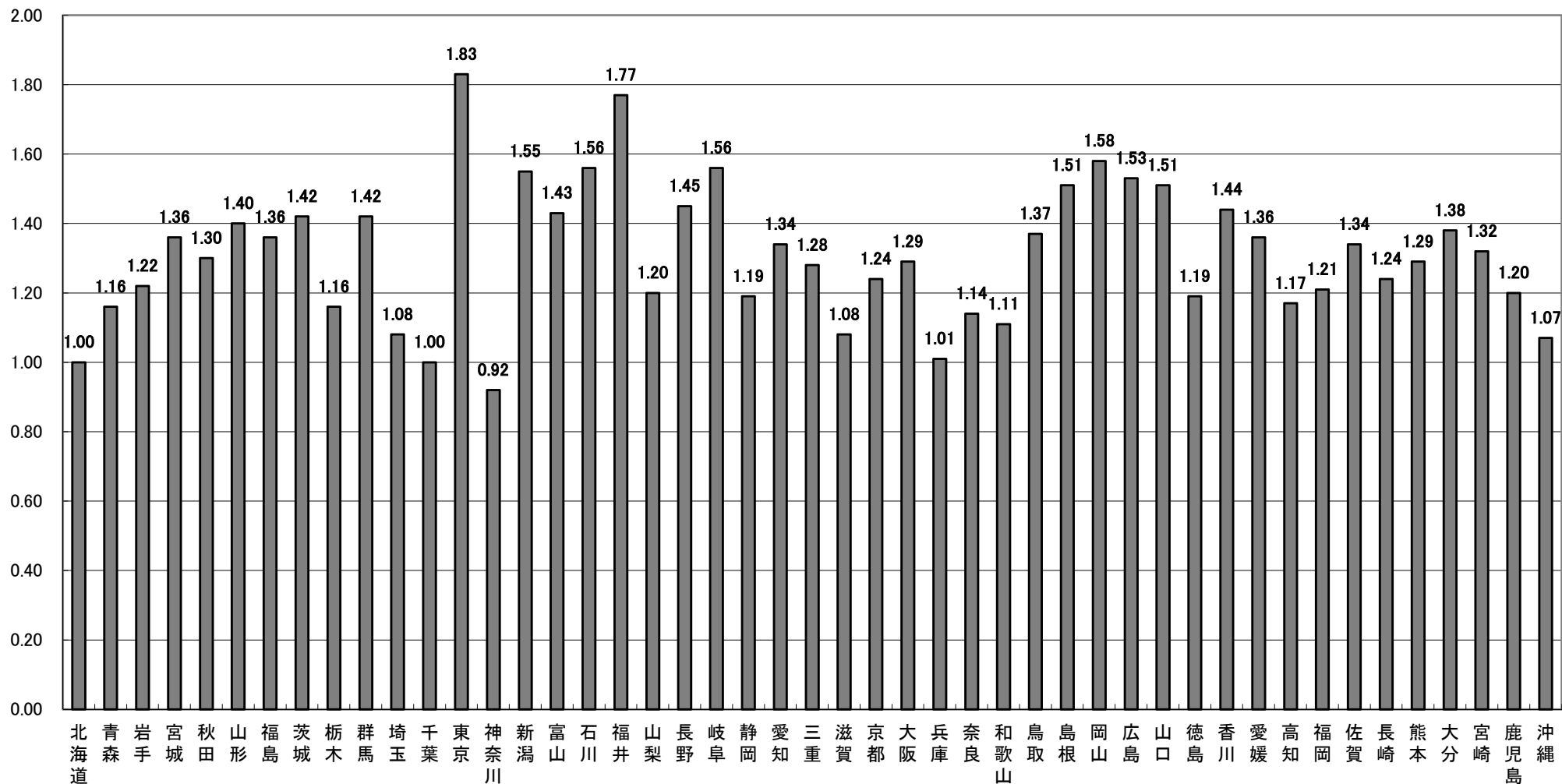
（資料）青森労働局職業安定部職業安定課「職業安定業務統計」。

（注 1）就職率＝就職件数÷新規求職×100。

（注 2）「求人倍率」は原数値。



都道府県別有効求人倍率：季節調整値  
 (新規学卒者を除きパートタイムを含む)  
 令和5年9月 全国平均 1.29倍 [原数値1.29倍]



(注) 季節調整値計算(季節調整値替え)は、毎年過去1年分のデータが揃う年初に行われ、季節調整済系列が改訂される。  
 (資料出所) 厚生労働省「職業安定業務統計」。