

職業安定業務取扱月報

(令和4年10月分)

も く じ

1	労働市場の動き	1～3	ページ
2	受理地別・就業地別 求人倍率・求人・求職の動き	4	〃
3	職業紹介・雇用保険主要指標	5	〃
4	職業紹介状況	6～8	〃
5	産業別新規求人・充足状況	9	〃
6	職業別常用新規求職・求人就職状況	10	〃
7	雇用保険業務取扱状況	11	〃
8	安定所別職業紹介状況	12～14	〃
9	都道府県別有効求人倍率（季節調整値）	15	〃

青森労働局職業安定部職業安定課

労働市場の動き（令和4年10月）

青森労働局職業安定部職業安定課

○ 県内の景気の動向

- 本県経済は、新型コロナウイルス感染症や物価上昇の影響がみられるものの、持ち直しの動きがみられる。

なお、直近の景況感（青森県景気ウォッチャー調査・令和4年10月期）をみると、前期から上昇し、景気の横ばいを示す50を2期連続で上回った。

【青森県：青森県経済統計報告（令和4年8月・9月の経済指標を中心として）】

- 県内の景気は、持ち直している。

最終需要の動向をみると、公共投資は、横ばい圏内で推移している。設備投資は、供給制約の影響がみられるものの増加している。個人消費は、全体としては回復しつつある。住宅投資は、弱めの動きとなっている。

生産は、一部に弱めの動きがみられるものの、横ばい圏内の動きとなっている。雇用・所得情勢は、緩やかに改善している。

【日本銀行青森支店：県内金融経済概況11月公表分】

- 2022（令和4）年10月度の青森県企業倒産は8件（前年同月比60.00%増）、負債総額は6億200万円（同7.81%減）となった。倒産件数は前年同月比、前月比ともに増加し、2022年では最多。

負債総額は負債額4億円超の倒産が発生した前年同月に比べると、僅かながら減少したものの、前月比では大幅に増加し、2022年では負債総額10億円を超えた7月に続き2番目に高い水準となった。

東京商工リサーチが10月に実施した原材料・資材の「調達難・コスト上昇に関するアンケート」調査において、コストアップを販売価格に転嫁できた割合を「10割」（全額転嫁）と回答した企業は5.8%に留まった。また、高騰分を「転嫁できていない」企業は46.0%で、前回調査（8月）の48.5%からは2.5ポイント改善したが、まだ半数近い企業が転嫁できておらず、依然として物価上昇の影響が尾を引いている事が分かった。

9月に日銀が為替介入を実施するも、10月後半には150円台に達する

等、円安に歯止めが掛からない状況にある他、物価の上昇スピードも加速化しており、コロナ禍によって疲弊した企業に追い討ちをかけている。10月度発生した青森県内の企業倒産8件は何れも新型コロナウイルス関連倒産であり、その中でも原油高、資材高騰が倒産の大きな要因となった企業も出始めている。

また、コロナ禍における倒産抑制に大きな効果を見せた「無利子無担保融資」だが、来春には返済企業の数ピークに達する見通しにある中で、返済目途が立たない企業は金融機関に返済猶予（リスケ）を要請するケースも見受けられる。現在の物価高も相まって、コロナ融資の返済開始を待たずして、運転資金が枯渇する形での企業倒産急増は十分考えられ、引き続き警戒が必要である。

【東京商工リサーチ青森支店：2022（令和4）年10月度青森県企業倒産状況】

雇用情勢をみると、月間有効求職者数（季節調整値）は23,067人で前月に比べ1.1%（240人）増加、月間有効求人数（同）は27,356人で前月に比べ1.5%（397人）増加した。有効求人倍率（同）は1.19倍で、前月に比べ0.01ポイント上昇した。

新規求人倍率（季節調整値）は1.89倍で、前月から0.02ポイント低下した。また、就業地別有効求人倍率（同）は1.30倍となり、前月に比べ0.01ポイント低下した。

正社員有効求人倍率（原数値）は1.04倍で前年同月から0.07ポイント上昇した（統計開始（平成16（2004）年11月）以降、それまでの最高（令和4年9月1.03倍）を更新した。）。

○ 労働市場の概況

月間有効求人全数（学卒を除きパートタイムを含む原数値）は、前年同月比7.7%（2,023人）増加の28,223人、全数のうち常用（パートタイムを除く原数値）は同5.7%（912人）増加の16,891人となった。

月間有効求職者全数（同）は、前年同月比0.5%（105人）増加の21,406人、全数のうち常用（同）は同1.7%（232人）減少の13,033人となった。

この結果、全数の有効求人倍率（原数値）は1.32倍となり、前年同月を0.09ポイント上回った。

新規求人倍率（原数値）は2.25倍で、前年同月を0.21ポイント上回った。

パートタイム有効求人全数（原数値）は、前年同月比12.1%（1,031人）増加の9,538人、同有効求職者全数（同）は同5.1%（381人）増加の7,906人となり、同有効求人倍率は1.21倍で前年同月を0.08ポイント上回った。

○ 求人の動向

新規求人全数（学卒を除きパートタイムを含む原数値）は、前年同月比5.2%（501人）増加の10,085人、全数のうち常用（パートタイムを除く原数値）は同3.4%（192人）増加の5,810人、臨時・季節は同15.5%（125人）減少の683人、パートタイムは同13.7%（434人）増加の3,592人となった。

また、産業別新規求人全数の前年同月比は、製造業15.4%（113人）、金融業、保険業101.8%（56人）、宿泊業、飲食サービス業29.7%（171人）等で増加し、建設業12.3%（209人）等で減少した。

製造業の内訳をみると、食料品製造業、飲料・たばこ・飼料製造業25.5%（89人）、繊維工業21.8%（12人）、木材・木製品製造業（家具を除く）、家具・装備品製造業142.9%（10人）等で増加し、印刷・同関連業40.0%（12人）等で減少した。

新規求人数における正社員求人数の割合は45.7%で前年同月を0.8ポイ

ント下回り、有効求人数における割合は48.0%で前年同月を1.2ポイント下回った。

○ 求職の動向

新規求職申込件数全数（学卒を除きパートタイムを含む原数値）は、前年同月比4.3%（203件）減少の4,485件となった。全数のうち常用（パートタイムを除く）は同7.0%（216件）減少の2,884件、臨時・季節（同）は同18.6%（21件）減少の92件、パートタイムは同2.3%（34件）増加の1,509件となった。

中高年齢者（パートタイムを除く原数値）は、前年同月比3.1%（45件）減少の1,406件となった。

また、新規求職者全数における雇用保険受給資格決定件数の割合は42.2%（前年同月37.5%）、常用新規求職者に占める基本手当受給資格決定件数の割合は50.2%（同44.2%）となっている。

常用新規求職者（パートタイムを含む原数値）の希望職種別構成は、専門的・技術的職業9.3%（前年同月10.8%）、事務的職業20.3%（同21.4%）、販売の職業6.6%（同7.1%）、サービスの職業12.1%（同12.4%）、生産工程の職業6.8%（同7.1%）、運搬・清掃・包装等の職業15.2%（同14.1%）などとなっている。

○ 就職の動向

就職全数（学卒を除きパートタイムを含む原数値）は、前年同月比4.9%（91件）減少の1,759件、全数のうち常用（パートタイムを除く原数値）は同0.9%（9件）増加の988件、臨時・季節（同）は同16.2%（21

件) 減少の109件、パートタイムは同10.7% (79件) 減少の662件となった。

また、雇用保険基本手当受給者 (パートタイムを除く原数値) の就職件数は前年同月比19.9% (61件) 増加の367件となった。

受給資格決定件数 (基本手当) に対する就職率は25.3% (前年同月22.3%) と前年同月を3.0ポイント上回った。

パートを含む常用の新規求職者に対する就職率をみると、35.6% (同35.8%) と前年同月を0.2ポイント下回った。

また、常用求職者全数に対する就職件数の職種別構成は、専門的・技術的職業10.5%、事務的職業17.7%、販売の職業8.4%、サービスの職業19.3%、生産工程の職業10.7%、運搬・清掃・包装等の職業17.9%等となっている。

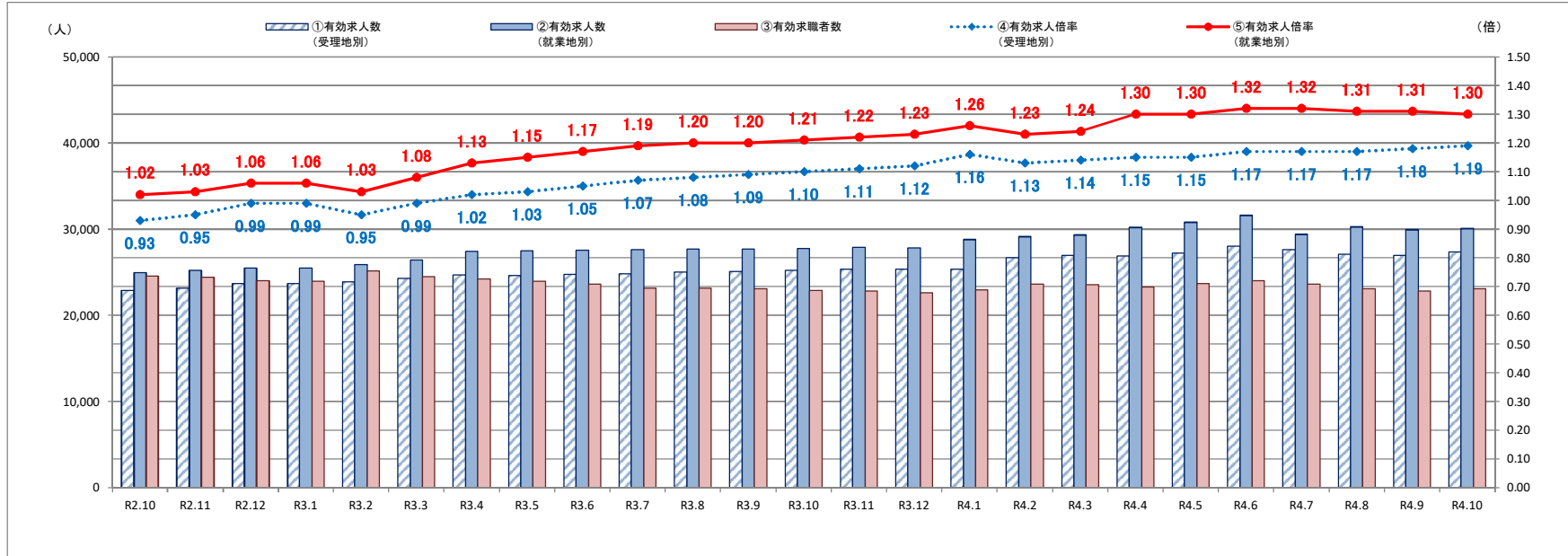
○ 充足の動向

充足全数 (学卒を除きパートタイムを含む原数値) は、前年同月比7.3% (128件) 減少の1,630件となった。

また、産業別でみると、充足全数のうち前年同月比で宿泊業、飲食サービス業21.8% (17人)、サービス業14.4% (26人) 等で増加し、卸売業、小売業21.2% (72人)、医療、福祉16.6% (74人) 等で減少した。

※ 「新規求職者全数における雇用保険受給資格決定件数の割合」、「常用新規求職者に占める基本手当受給資格決定件数の割合」及び「基本手当受給資格決定件数に対する就職率」は、いずれも速報値であり、修正する可能性があること。

受理地別・就業地別有効求人倍率等の推移(全数)



	①有効求人人数 (受理地別)	②有効求人人数 (就業地別)	差 (②-①)	③有効求職者数	④有効求人倍率 (受理地別)	⑤有効求人倍率 (就業地別)	差 (⑤-④)
R2.10	22,835	24,956	2,121	24,519	0.93	1.02	0.09
R2.11	23,156	25,209	2,053	24,415	0.95	1.03	0.08
R2.12	23,698	25,453	1,755	24,009	0.99	1.06	0.07
R3.1	23,649	25,493	1,844	23,947	0.99	1.06	0.07
R3.2	23,897	25,845	1,948	25,106	0.95	1.03	0.08
R3.3	24,298	26,404	2,106	24,469	0.99	1.08	0.09
R3.4	24,644	27,426	2,782	24,213	1.02	1.13	0.11
R3.5	24,592	27,474	2,882	23,909	1.03	1.15	0.12
R3.6	24,719	27,516	2,797	23,575	1.05	1.17	0.12
R3.7	24,778	27,568	2,790	23,138	1.07	1.19	0.12
R3.8	25,019	27,637	2,618	23,106	1.08	1.20	0.12
R3.9	25,076	27,655	2,579	23,078	1.09	1.20	0.11
R3.10	25,169	27,714	2,545	22,889	1.10	1.21	0.11
R3.11	25,352	27,883	2,531	22,813	1.11	1.22	0.11
R3.12	25,348	27,813	2,465	22,583	1.12	1.23	0.11
R4.1	25,348	28,824	3,476	22,959	1.16	1.26	0.10
R4.2	26,690	29,117	2,427	23,612	1.13	1.23	0.10
R4.3	26,951	29,320	2,369	23,564	1.14	1.24	0.10
R4.4	26,886	30,198	3,312	23,295	1.15	1.30	0.15
R4.5	27,212	30,796	3,584	23,675	1.15	1.30	0.15
R4.6	27,981	31,611	3,630	23,995	1.17	1.32	0.15
R4.7	27,607	29,395	1,788	23,570	1.17	1.32	0.15
R4.8	27,037	30,253	3,216	23,061	1.17	1.31	0.14
R4.9	26,959	29,951	2,992	22,827	1.18	1.31	0.13
R4.10	27,356	30,051	2,695	23,067	1.19	1.30	0.11

※各数値は季節調整値

(注) 季節調整法はセンサス局法Ⅱ (X-12-ARIMA)による。なお、令和3年12月以前の数値は、令和4年1月分公表時に新季節指数により改訂されている。

職業紹介・雇用保険主要指標

令和4年10月

(単位:人、倍、%)

区	分	当 月	前年同月	対 比
1	新規求職者数(2+3+4)	4,485	4,688	▲ 4.3
2	1のうち常用	2,884	3,100	▲ 7.0
3	1のうち臨時・季節	92	113	▲ 18.6
4	1のうちパートタイム	1,509	1,475	2.3
5	4のうち臨時・季節	21	24	▲ 12.5
6	1のうち中高年齢者(一般フルタイム)	1,406	1,451	▲ 3.1
7	1のうち中高年齢者(一般パートタイム)	1,037	937	10.7
8	月間有効求職者数(9+10+11)	21,406	21,301	0.5
9	8のうち常用	13,033	13,265	▲ 1.7
10	8のうち臨時・季節	467	511	▲ 8.6
11	8のうちパートタイム	7,906	7,525	5.1
12	11のうち臨時・季節	66	65	1.5
13	8のうち中高年齢者(一般フルタイム)	6,690	6,614	1.1
14	8のうち中高年齢者(一般パートタイム)	5,099	4,740	7.6
15	新規求人数(16+17+18)	10,085	9,584	5.2
16	15のうち常用	5,810	5,618	3.4
17	15のうち臨時・季節	683	808	▲ 15.5
18	15のうちパートタイム	3,592	3,158	13.7
19	18のうち臨時・季節	530	546	▲ 2.9
20	月間有効求人数(21+22+23)	28,223	26,200	7.7
21	20のうち常用	16,891	15,979	5.7
22	20のうち臨時・季節	1,794	1,714	4.7
23	20のうちパートタイム	9,538	8,507	12.1
24	23のうち臨時・季節	1,198	1,260	▲ 4.9
25	紹介件数	4,270	4,917	▲ 13.2
26	就職件数(27+28+29)	1,759	1,850	▲ 4.9
27	26のうち常用	988	979	0.9
28	26のうち臨時・季節	109	130	▲ 16.2
29	26のうちパートタイム	662	741	▲ 10.7
30	29のうち臨時・季節	94	93	1.1
31	26のうち中高年齢者(一般フルタイム)	518	453	14.3
32	26のうち中高年齢者(一般パートタイム)	423	441	▲ 4.1
33	26のうち基本手当受給者(パートタイムを除く)	367	306	19.9

区	分	当 月	前年同月	対 比
34	充足数(35+36+37)	1,630	1,758	▲ 7.3
35	34のうち常用	915	929	▲ 1.5
36	34のうち臨時・季節	91	117	▲ 22.2
37	34のうちパートタイム	624	712	▲ 12.4
38	37のうち臨時・季節	83	89	▲ 6.7
39	新規求人倍率(季節調整値・全数)	1.89	(前月) 1.91	▲ 0.02
40	新規求人倍率(原数値・全数)	2.25	2.04	0.21
41	新規求人倍率(原数値・常用)	2.03	1.81	0.22
42	新規求人倍率(原数値・臨時)	10.73	9.88	0.85
43	有効求人倍率(季節調整値・全数)	1.19	(前月) 1.18	0.01
44	有効求人倍率(原数値・全数)	1.32	1.23	0.09
45	有効求人倍率(原数値・常用)	1.21	1.12	0.09
46	有効求人倍率(原数値・臨時)	5.61	5.16	0.45
47	就職率(26÷1×100)	39.2	39.5	▲ 0.3
48	常用就職率(パートタイムを含む)	35.6	35.8	▲ 0.2
49	中高年就職率(31÷6×100)	36.8	31.2	5.6
50	同上パートタイム就職率(32÷7×100)	40.8	47.1	▲ 6.3
51	充足率(34÷15×100)	16.2	18.3	▲ 2.1
52	同上常用充足率(35÷16×100)	15.7	16.5	▲ 0.8
53	離職票交付枚数(基本手当・高年齢・短時間)	3,652	3,367	8.5
54	離職票交付枚数(短期特例)	148	158	▲ 6.3
55	受給資格決定件数(59+60+61)	1,892	1,760	7.5
56	55のうち基本手当	1,448	1,371	5.6
57	55のうち高年齢	372	305	22.0
58	55のうち短期特例	72	84	▲ 14.3
59	初回受給者数(基本手当)	947	1,011	▲ 6.3
60	受給者実人員(61+62+63)	5,705	5,734	▲ 0.5
61	60のうち基本手当	5,279	5,435	▲ 2.9
62	60のうち高年齢	366	276	32.6
63	60のうち短期特例	60	23	160.9
64	雇用保険支給金額(65+66+67)(千円)	659,682	658,375	0.2
65	64のうち基本手当	573,149	597,698	▲ 4.1
66	64のうち高年齢	76,013	56,284	35.1
67	64のうち短期特例	10,520	4,393	139.5

(資料) 青森労働局職業安定部職業安定課「職業安定業務統計」「雇用保険事業統計」。

(注1) 「求人倍率」は新規学卒を除きパートタイムを含む。

(注2) 「うち常用」、「うち臨時・季節」はパートタイムを除く。

(注3) パートタイムを除く求人倍率(原数値)は次の通りである。()内は前年同月。

新規求人倍率 全数 2.18 (2.00) 常用 2.01 (1.81) 臨時・季節 7.42 (7.15)

有効求人倍率 全数 1.38 (1.28) 常用 1.30 (1.20) 臨時・季節 3.84 (3.35)

(注4) 受給資格決定件数のうち「58のうち基本手当」の「当月」は速報値であり、修正があり得る。

職 業 紹 介 状 況 (1 ~ 求 職)

令和4年10月

(単位:人、%)

区 分	新 規 求 職 者 数							月 間 有 効 求 職 者 数						
	全 数 計	対 前 年 同 期 比	う ち 常 用	う ち 臨 時 季 節	う ち パ ー ト タ イ ム	う ち 常 用	う ち 中 高 年	全 数 計	対 前 年 同 期 比	う ち 常 用	う ち 臨 時 季 節	う ち パ ー ト タ イ ム	う ち 常 用	う ち 中 高 年
24年度	113,426	▲ 6.5	69,217	19,052	25,157	24,952	34,281	406,861	▲ 7.2	273,737	36,076	97,048	96,463	120,790
25年度	108,037	▲ 4.8	65,547	17,674	24,816	24,630	32,618	388,917	▲ 4.4	258,186	34,008	96,723	96,211	115,240
26年度	100,673	▲ 6.8	60,925	16,214	23,534	23,317	31,300	360,587	▲ 7.3	236,174	31,399	93,014	92,419	108,692
27年度	92,698	▲ 7.9	56,005	14,449	22,244	22,050	29,455	333,669	▲ 7.5	215,803	28,148	89,718	89,166	101,862
28年度	84,143	▲ 9.2	51,188	12,348	20,607	20,443	27,493	303,715	▲ 9.0	196,285	22,669	84,761	84,293	94,654
29年度	78,462	▲ 6.8	47,422	10,803	20,237	20,088	26,176	288,670	▲ 5.0	183,260	20,493	84,917	84,484	91,683
30年度	74,010	▲ 5.7	43,925	9,754	20,331	20,237	25,101	280,715	▲ 2.8	172,589	19,124	89,002	88,658	88,881
31年度	70,732	▲ 4.4	41,920	9,027	19,785	19,643	25,093	276,336	▲ 1.6	168,149	17,337	90,850	90,452	90,116
2 年度	66,522	▲ 6.0	39,570	8,508	18,444	18,219	24,628	290,031	5.0	172,401	24,447	93,183	92,437	101,502
3 年度	64,388	▲ 3.2	38,245	7,359	18,784	18,552	23,304	279,777	▲ 3.5	163,311	22,380	94,086	87,281	96,274
3年度月平均	5,366	▲ 3.2	3,187	613	1,565	1,546	1,942	23,315	▲ 3.5	13,609	1,865	7,841	7,273	8,023
3年 4月	7,383	5.4	4,331	388	2,664	2,641	2,467	25,540	5.0	15,331	1,228	8,981	8,916	8,575
5月	4,921	▲ 6.8	2,960	399	1,562	1,542	1,684	24,581	3.2	14,596	1,116	8,869	8,801	8,115
6月	4,984	▲ 15.7	2,993	436	1,555	1,535	1,718	23,993	▲ 0.5	14,060	1,226	8,707	2,638	7,928
7月	4,899	▲ 9.4	2,890	700	1,309	1,290	1,896	22,760	▲ 5.1	13,369	1,539	7,852	7,788	7,760
8月	4,604	0.5	2,929	324	1,351	1,341	1,551	22,417	▲ 5.6	13,257	1,463	7,697	7,634	7,512
9月	4,540	▲ 0.8	3,104	63	1,373	1,356	1,341	22,066	▲ 6.7	13,373	1,107	7,586	7,531	7,221
10月	4,688	▲ 1.3	3,100	113	1,475	1,451	1,451	21,301	▲ 7.2	13,265	511	7,525	7,460	6,614
11月	4,836	5.0	2,897	540	1,399	1,371	1,723	21,162	▲ 5.8	13,062	721	7,379	7,306	6,696
12月	6,111	▲ 7.0	2,583	2,293	1,235	1,209	3,018	22,646	▲ 6.6	12,582	2,938	7,126	7,047	8,304
4年 1月	6,263	3.9	3,386	1,401	1,476	1,458	2,650	24,300	▲ 4.7	12,912	4,228	7,160	7,088	9,490
2月	5,065	▲ 3.7	3,189	449	1,427	1,410	1,795	24,712	▲ 4.8	13,271	4,161	7,280	7,207	9,566
3月	6,094	▲ 6.9	3,883	253	1,958	1,948	2,010	24,299	▲ 4.0	14,233	2,142	7,924	7,865	8,493
4年 4月	6,980	▲ 5.5	4,049	320	2,611	2,591	2,293	24,511	▲ 4.0	14,581	1,016	8,914	8,847	7,925
5月	5,391	9.6	3,265	415	1,711	1,696	1,896	24,563	▲ 0.1	14,497	1,006	9,060	8,996	7,940
6月	5,165	3.6	3,051	484	1,630	1,608	1,855	24,367	1.6	14,205	1,224	8,938	8,871	8,019
7月	4,497	▲ 8.2	2,736	453	1,308	1,292	1,662	22,952	0.8	13,419	1,370	8,163	8,094	7,727
8月	4,519	▲ 1.8	2,820	308	1,391	1,379	1,552	22,526	0.5	13,275	1,261	7,990	1,928	7,527
9月	4,497	▲ 0.9	3,006	61	1,430	1,410	1,446	21,880	▲ 0.8	13,212	836	7,832	7,771	7,090
10月	4,485	▲ 4.3	2,884	92	1,509	1,488	1,406	21,406	0.5	13,033	467	7,906	7,840	6,690
11月														
12月														
5年 1月														
2月														
3月														
4年度合計	35,534	▲ 1.3	21,811	2,133	11,590	11,464	12,110	162,205	▲ 0.3	96,222	7,180	58,803	52,347	52,918

(資料) 青森労働局職業安定部職業安定課「職業安定業務統計」。

(注) 新規学卒を除く。「うち常用」、「うち臨時季節」、「うち中高年」はパートタイムを除く。

職業紹介状況（2～求人）

令和4年10月

（単位：人、%、倍）

区分	新規求人数							月間有効求人数							求人倍率	
	全数計	対前年同期比	うち 常用	うち 臨時季節	うち パートタイム	うち うち常用	全数計	対前年同期比	うち 常用	うち 臨時季節	うち パートタイム	うち うち常用	原数値（全数）			
													新規	有効		
24年度	103,937	13.9	51,688	11,842	40,407	32,984	248,510	23.3	125,821	25,977	96,712	80,270	0.92	0.61		
25年度	114,605	10.3	57,548	12,016	45,041	37,162	281,820	13.4	143,151	27,132	111,537	92,975	1.06	0.72		
26年度	116,464	1.6	59,973	10,175	46,316	38,168	292,936	3.9	153,613	22,918	116,405	97,482	1.16	0.81		
27年度	124,280	6.7	63,421	10,445	50,414	41,361	317,624	8.4	164,745	23,333	129,546	108,393	1.34	0.95		
28年度	131,893	6.1	68,997	11,262	51,634	41,651	344,172	8.4	182,564	26,941	134,667	110,182	1.57	1.13		
29年度	137,575	4.3	74,955	10,335	52,285	43,116	366,519	6.5	202,679	24,939	138,901	116,093	1.75	1.27		
30年度	134,346	▲ 2.3	74,817	9,082	50,447	41,988	365,540	▲ 0.3	208,721	20,984	135,835	114,479	1.82	1.30		
31年度	120,623	▲ 10.2	68,352	7,732	44,539	36,901	332,197	▲ 9.1	193,339	17,750	121,108	101,626	1.71	1.20		
2年度	102,578	▲ 15.0	60,280	7,620	34,678	28,851	275,243	▲ 17.1	167,506	17,590	90,147	76,721	1.54	0.95		
3年度	112,748	9.9	66,361	8,628	37,759	31,494	305,087	10.8	185,350	19,660	100,077	85,137	1.75	1.09		
3年度月平均	9,396	9.9	5,530	719	3,147	2,625	25,424	10.8	15,446	1,638	8,340	7,095	1.75	1.09		
3年 4月	9,008	17.7	5,376	716	2,916	2,580	25,077	7.7	15,005	1,656	8,416	7,278	1.22	0.98		
5月	8,353	12.8	4,953	662	2,738	2,391	24,169	15.6	14,707	1,651	7,811	6,987	1.70	0.98		
6月	9,542	13.5	5,772	642	3,128	2,719	24,017	14.9	14,958	1,481	7,578	6,786	1.91	1.00		
7月	8,688	4.1	5,412	754	2,522	2,194	23,881	10.8	15,103	1,555	7,223	6,425	1.77	1.05		
8月	8,933	11.5	5,236	775	2,922	2,497	24,736	11.7	15,436	1,736	7,564	6,660	1.94	1.10		
9月	10,338	13.4	6,138	788	3,412	2,817	25,836	11.0	15,835	1,898	8,103	6,988	2.28	1.17		
10月	9,584	3.7	5,618	808	3,158	2,612	26,200	9.3	15,979	1,714	8,507	7,247	2.04	1.23		
11月	9,158	8.6	5,142	493	3,523	2,861	26,328	10.3	15,806	1,489	9,033	7,582	1.89	1.24		
12月	8,618	7.2	5,240	615	2,763	2,131	24,966	7.3	15,149	1,348	8,469	6,947	1.41	1.10		
4年 1月	10,082	19.2	5,598	923	3,561	2,753	25,558	12.7	15,141	1,579	8,838	7,181	1.61	1.05		
2月	9,517	3.8	5,514	672	3,331	2,594	26,330	10.6	15,645	1,744	8,941	7,119	1.88	1.07		
3月	10,927	6.0	6,362	780	3,785	3,345	27,989	9.5	16,586	1,809	9,594	7,937	1.79	1.15		
4年 4月	9,909	10.0	5,815	766	3,328	3,013	27,316	8.9	16,441	1,610	9,265	8,045	1.42	1.11		
5月	9,157	9.6	5,504	598	3,055	2,622	26,880	11.2	16,568	1,523	8,789	7,807	1.70	1.09		
6月	10,669	11.8	6,378	793	3,498	3,002	27,228	13.4	16,742	1,623	8,863	7,782	2.07	1.12		
7月	9,065	4.3	5,693	506	2,866	2,562	26,459	10.8	16,577	1,404	8,478	7,442	2.02	1.15		
8月	9,536	6.8	5,704	759	3,073	2,747	27,175	9.9	16,943	1,609	8,623	7,731	2.11	1.21		
9月	10,818	4.6	6,312	725	3,781	3,163	27,646	7.0	16,902	1,679	9,065	7,966	2.41	1.26		
10月	10,085	5.2	5,810	683	3,592	3,062	28,223	7.7	16,891	1,794	9,538	8,340	2.25	1.32		
11月																
12月																
5年 1月																
2月																
3月																
4年度合計	69,239	7.4	41,216	4,830	23,193	20,171	190,927	9.8	117,064	11,242	62,621	55,113	1.95	1.18		

（注）新規学卒を除く。「うち常用」、「うち臨時季節」はパートタイムを除く。

職 業 紹 介 状 況 (3 ~ 充 足 ・ 就 職)

令和4年10月

(単位:人、%)

区 分	充 足 数								就 職 件 数								
	全数計	対前年 同期比	うち 常用	うち 臨時季節	うち パートタイム	うち うち常用	充 足 率		全数計	対前年 同期比	うち 常用	うち 臨時季節	うち パートタイム	うち うち常用	うち 受給者	就 職 率	
						対新規	対有効									対新規	対有効
24年度	38,137	▲ 1.2	19,831	4,016	14,290	11,437	36.7	15.3	40,345	▲ 2.0	21,012	4,356	14,977	11,970	5,961	35.6	9.9
25年度	37,464	▲ 1.8	19,964	3,273	14,227	11,602	32.7	13.3	39,821	▲ 1.3	21,141	3,694	14,986	12,138	6,232	36.9	10.2
26年度	35,709	▲ 4.7	19,616	2,702	13,391	10,844	30.7	12.2	38,107	▲ 4.3	20,887	3,115	14,105	11,335	5,855	37.9	10.6
27年度	33,692	▲ 5.6	18,581	2,258	12,853	10,395	27.1	10.6	35,563	▲ 6.7	19,559	2,577	13,427	10,830	5,534	38.4	10.7
28年度	31,125	▲ 7.6	17,284	2,143	11,698	9,551	23.6	9.0	32,930	▲ 7.4	18,272	2,501	12,157	9,928	5,447	39.1	10.8
29年度	29,477	▲ 5.3	16,551	1,682	11,244	9,355	21.4	8.0	31,196	▲ 5.3	17,363	2,113	11,720	9,679	5,237	39.8	10.8
30年度	27,691	▲ 6.1	15,630	1,560	10,501	8,796	20.6	7.6	29,242	▲ 6.3	16,368	1,963	10,911	9,077	4,865	39.5	10.4
31年度	26,241	▲ 5.2	14,624	1,478	10,139	8,521	21.8	7.9	27,652	▲ 5.4	15,339	1,728	10,585	8,874	4,974	39.1	10.0
2 年度	22,585	▲ 13.9	12,348	1,342	8,895	7,420	22.0	8.2	23,409	▲ 15.3	12,706	1,534	9,169	7,654	4,194	35.2	8.1
3 年度	22,003	▲ 2.6	11,898	1,198	8,907	7,500	19.5	7.2	22,991	▲ 1.8	12,358	1,350	9,283	7,794	4,033	35.7	8.2
3年度月平均	1,834	▲ 2.6	992	100	742	625	19.5	7.2	1,916	▲ 1.8	1,030	113	774	650	336	35.7	8.2
3年 4月	2,315	2.2	1,208	120	987	879	25.7	9.2	2,409	3.0	1,254	131	1,024	901	389	32.6	9.4
5月	1,946	9.0	1,031	101	814	710	23.3	8.1	2,016	11.2	1,077	104	835	724	348	41.0	8.2
6月	2,005	2.0	1,048	106	851	738	21.0	8.3	2,104	2.8	1,094	115	895	764	385	42.2	8.8
7月	1,658	▲ 8.1	962	76	620	543	19.1	6.9	1,735	▲ 9.2	990	81	664	579	328	35.4	7.6
8月	1,471	▲ 8.5	880	82	509	444	16.5	5.9	1,541	▲ 9.6	910	107	524	454	333	33.5	6.9
9月	1,864	3.7	1,034	119	711	622	18.0	7.2	1,969	3.2	1,086	137	746	656	358	43.4	8.9
10月	1,758	▲ 10.0	929	117	712	622	18.3	6.7	1,850	▲ 10.0	979	130	741	648	306	39.5	8.7
11月	1,824	8.4	975	113	736	610	19.9	6.9	1,913	9.2	999	134	780	649	314	39.6	9.0
12月	1,627	0.4	876	91	660	488	18.9	6.5	1,719	1.9	917	103	699	518	309	28.1	7.6
4年 1月	1,340	▲ 3.1	743	64	533	341	13.3	5.2	1,403	▲ 0.1	772	82	549	354	266	22.4	5.8
2月	1,650	▲ 11.3	884	82	684	532	17.3	6.3	1,703	▲ 9.1	909	88	706	549	288	33.6	6.9
3月	2,545	▲ 11.0	1,328	127	1,090	971	23.3	9.1	2,629	▲ 9.8	1,371	138	1,120	998	409	43.1	10.8
4年 4月	2,160	▲ 6.7	1,126	114	920	825	21.8	7.9	2,247	▲ 6.7	1,181	121	945	852	344	32.2	9.2
5月	2,017	3.6	1,050	88	879	773	22.0	7.5	2,092	3.8	1,094	98	900	787	372	38.8	8.5
6月	1,969	▲ 1.8	1,093	98	778	653	18.5	7.2	2,062	▲ 2.0	1,153	105	804	677	412	39.9	8.5
7月	1,512	▲ 8.8	861	81	570	478	16.7	5.7	1,588	▲ 8.5	861	128	599	478	321	35.3	6.9
8月	1,616	9.9	982	75	559	493	16.9	5.9	1,695	10.0	1,024	94	577	505	359	37.5	7.5
9月	1,734	▲ 7.0	973	105	656	572	16.0	6.3	1,843	▲ 6.4	1,037	124	682	592	354	41.0	8.4
10月	1,630	▲ 7.3	915	91	624	541	16.2	5.8	1,759	▲ 4.9	988	109	662	568	367	39.2	8.2
11月																	
12月																	
5年 1月																	
2月																	
3月																	
4年度合計	12,638	▲ 2.9	7,000	652	4,986	4,335	18.3	6.6	13,286	▲ 2.5	7,338	779	5,169	4,459	2,529	37.4	8.2

(資料) 青森労働局職業安定部職業安定課「職業安定業務統計」。

(注 1) 新規学卒を除く。「うち常用」、「うち臨時季節」はパートタイムを除く。

(注 2) 就職件数の「うち受給者」は基本手当受給者でパートタイムを除く。

産業別新規求人・充足状況（新規学卒を除く）

令和4年10月

(単位:人、%)

区分	①新規求人数			②常用		③パートタイム		④充足数			⑤常用		⑥パートタイム		充足率 ④/①
	当月	前年同月	増減率	当月	前年同月	当月	前年同月	当月	前年同月	増減率	当月	前年同月	当月	前年同月	
	農業、林業、漁業	215	211	1.9	107	86	48	61	56	62	▲9.7	17	24	15	
鉱業、採石業、砂利採取業	12	2	500.0	12	2	0	0	0	2	▲100.0	0	2	0	0	-
建設業	1,492	1,701	▲12.3	1,380	1,532	45	62	123	128	▲3.9	115	118	6	7	8.2
製造業	849	736	15.4	528	499	226	191	196	202	▲3.0	128	126	58	64	23.1
食料品製造業、飲料・たばこ・飼料製造業	438	349	25.5	195	180	156	123	119	105	13.3	66	51	44	44	27.2
繊維工業	67	55	21.8	45	43	19	12	16	8	100.0	12	4	4	4	23.9
木材・木製品製造業(家具を除く)家具・装備品製造業	17	7	142.9	16	7	1	0	8	11	▲27.3	8	11	0	0	47.1
パルプ・紙・紙加工品製造業	10	9	11.1	10	4	0	5	3	6	▲50.0	3	3	0	1	30.0
印刷・同関連業	18	30	▲40.0	17	19	1	11	6	3	100.0	3	2	2	1	33.3
化学工業、石油製品・石炭製品製造業、プラスチック、ゴム製品製造業	9	14	▲35.7	9	13	0	1	2	5	▲60.0	2	2	0	3	22.2
窯業・土石製品製造業	24	24	0.0	24	22	0	2	4	10	▲60.0	4	9	0	1	16.7
鉄鋼業、非鉄金属製造業	22	16	37.5	22	16	0	0	3	9	▲66.7	3	9	0	0	13.6
金属製品製造業	68	73	▲6.8	67	70	1	3	8	7	14.3	7	7	1	0	11.8
はん用・生産用機械器具製造業	29	21	38.1	28	18	1	3	6	1	500.0	4	0	2	1	20.7
業務用機械器具製造業	24	28	▲14.3	14	28	5	0	2	5	▲60.0	1	4	1	1	8.3
電子部品・デバイス・電子回路製造業	57	49	16.3	41	43	16	6	10	12	▲16.7	8	9	2	3	17.5
電気機械器具製造業	35	39	▲10.3	18	19	17	20	5	16	▲68.8	3	13	2	3	14.3
情報通信機械器具製造業	3	5	▲40.0	2	3	1	2	0	1	▲100.0	0	0	0	1	-
輸送用機械器具製造業	18	9	100.0	17	9	1	0	4	1	300.0	4	1	0	0	22.2
その他の製造業	10	8	25.0	3	5	7	3	0	2	▲100.0	0	1	0	1	-
電気・ガス・熱供給・水道業	24	5	380.0	5	0	18	5	9	9	0.0	1	0	7	8	37.5
情報通信業	47	40	17.5	30	33	15	6	2	6	▲66.7	1	5	1	1	4.3
運輸業、郵便業	576	534	7.9	338	310	221	182	87	92	▲5.4	66	64	15	21	15.1
卸売業、小売業	1,427	1,355	5.3	645	592	715	700	268	340	▲21.2	138	143	122	184	18.8
卸売業	411	373	10.2	228	208	129	119	93	123	▲24.4	61	72	24	41	22.6
小売業	1,016	982	3.5	417	384	586	581	175	217	▲19.4	77	71	98	143	17.2
金融業、保険業	111	55	101.8	44	33	57	22	7	9	▲22.2	4	4	3	5	6.3
不動産業、物品賃貸業	96	68	41.2	27	43	69	24	12	12	0.0	5	8	7	3	12.5
学術研究、専門・技術サービス業	139	117	18.8	103	66	34	30	30	25	20.0	13	11	11	12	21.6
宿泊業、飲食サービス業	747	576	29.7	235	152	512	420	95	78	21.8	36	17	58	60	12.7
宿泊業	243	156	55.8	98	61	145	91	39	28	39.3	17	7	21	20	16.0
飲食サービス業	504	420	20.0	137	91	367	329	56	50	12.0	19	10	37	40	11.1
生活関連サービス業、娯楽業	284	272	4.4	124	128	160	141	38	43	▲11.6	13	21	25	21	13.4
教育、学習支援業	172	121	42.1	71	69	100	52	23	29	▲20.7	10	16	12	11	13.4
医療、福祉	2,277	2,281	▲0.2	1,473	1,500	784	743	373	447	▲16.6	228	266	142	179	16.4
医療業	660	632	4.4	443	381	202	218	105	135	▲22.2	61	91	43	44	15.9
社会保険・社会福祉・介護事業	1,616	1,649	▲2.0	1,029	1,119	582	525	266	310	▲14.2	165	174	99	134	16.5
複合サービス事業	104	107	▲2.8	29	27	40	42	19	10	90.0	10	4	6	6	18.3
サービス業(他に分類されないもの)	1,295	1,221	6.1	579	480	426	404	207	181	14.4	111	87	79	79	16.0
公務(他に分類されるものを除く)・その他	218	182	19.8	80	66	122	73	85	83	2.4	19	13	57	41	39.0
合計	10,085	9,584	5.2	5,810	5,618	3,592	3,158	1,630	1,758	▲7.3	915	929	624	712	16.2

(資料) 青森労働局職業安定部職業安定課「職業安定業務統計」。

(注) ①新規求人数(②+③+臨時・季節)、④充足数(⑤+⑥+臨時・季節)。

職業別常用新規求職・求人・就職状況（新規学卒を除く）

令和4年10月

(単位:人、%)

区 分	① 新規求職者数			パートタイム		② 新規求人数			パートタイム		③ 求人倍率 ②/①	④ 就職件数			パートタイム		⑤ 就職率 ④/①
	当 月	前年同月	増減率	当 月	前年同月	当 月	前年同月	増減率	当 月	前年同月		当 月	前年同月	増減率	当 月	前年同月	
	管 理 的 職 業	5	20	▲ 75.0	1	0	22	35	▲ 37.1	0	0	4.40	0	3	#####	0	0
専 門 的 ・ 技 術 的 職 業	408	491	▲ 16.9	101	112	1,482	1,474	0.5	312	309	3.63	164	188	▲ 12.8	51	49	40.2
建築・土木・測量技術者	21	32	▲ 34.4	0	3	256	274	▲ 6.6	6	3	12.19	11	13	▲ 15.4	0	0	52.4
情報処理・通信技術者	25	24	4.2	1	1	22	28	▲ 21.4	0	2	0.88	2	6	▲ 66.7	0	0	8.0
保健師、助産師、看護師	139	161	▲ 13.7	50	52	436	424	2.8	120	119	3.14	54	66	▲ 18.2	20	21	38.8
社会福祉の専門的職業	90	97	▲ 7.2	25	20	392	408	▲ 3.9	109	108	4.36	57	59	▲ 3.4	22	15	63.3
事 務 的 職 業	886	972	▲ 8.8	263	259	828	673	23.0	344	277	0.93	276	273	1.1	114	113	31.2
一般事務の職業	803	859	▲ 6.5	238	229	557	448	24.3	234	204	0.69	212	218	▲ 2.8	88	97	26.4
会計事務の職業	28	53	▲ 47.2	6	11	112	47	138.3	48	13	4.00	18	9	100.0	4	3	64.3
販 売 の 職 業	290	321	▲ 9.7	114	104	893	764	16.9	449	370	3.08	130	139	▲ 6.5	61	85	44.8
サ ー ビ ス の 職 業	528	565	▲ 6.5	208	228	2,000	1,812	10.4	972	812	3.79	300	320	▲ 6.3	117	152	56.8
飲食物調理の職業	164	176	▲ 6.8	85	89	461	432	6.7	292	248	2.81	74	100	▲ 26.0	39	56	45.1
接客・給仕の職業	71	80	▲ 11.3	27	33	417	274	52.2	272	183	5.87	51	34	50.0	26	21	71.8
保 安 の 職 業	35	37	▲ 5.4	14	10	181	188	▲ 3.7	63	51	5.17	26	31	▲ 16.1	7	6	74.3
農 林 漁 業 の 職 業	50	57	▲ 12.3	14	21	130	140	▲ 7.1	45	38	2.60	27	24	12.5	11	4	54.0
生 産 工 程 の 職 業	298	323	▲ 7.7	62	59	915	812	12.7	201	174	3.07	167	208	▲ 19.7	36	58	56.0
金属材料製造、金属加工、金属溶接・溶断の職業	32	22	45.5	4	1	157	151	4.0	2	6	4.91	20	34	▲ 41.2	0	3	62.5
製品製造・加工処理の職業(金属材料製造、金属加工、金属溶接・溶断を除く)	114	121	▲ 5.8	33	38	395	360	9.7	159	150	3.46	93	118	▲ 21.2	25	48	81.6
機械組立の職業	79	100	▲ 21.0	15	13	96	67	43.3	22	11	1.22	18	17	5.9	6	3	22.8
輸 送 ・ 機 械 運 転 の 職 業	243	222	9.5	47	32	609	534	14.0	90	70	2.51	116	98	18.4	19	18	47.7
建 設 ・ 採 掘 の 職 業	146	148	▲ 1.4	12	9	845	967	▲ 12.6	4	3	5.79	71	75	▲ 5.3	1	2	48.6
建設の職業(建設躯体工事の職業を除く)	34	32	6.3	3	2	185	191	▲ 3.1	2	0	5.44	14	17	▲ 17.6	0	2	41.2
土 木 の 職 業	72	75	▲ 4.0	6	3	392	474	▲ 17.3	2	0	5.44	31	35	▲ 11.4	1	0	43.1
運 搬 ・ 清 掃 ・ 包 装 等 の 職 業	664	640	3.8	356	327	967	831	16.4	582	508	1.46	279	268	4.1	151	161	42.0
分 類 不 能 の 職 業	819	755	8.5	296	290	0	0	-	0	0	-	0	0	-	0	0	-
合 計	4,372	4,551	▲ 3.9	1,488	1,451	8,872	8,230	7.8	3,062	2,612	2.03	1,556	1,627	▲ 4.4	568	648	35.6

(資料) 青森労働局職業安定部職業安定課「職業安定業務統計」。

(注) ③の「求人倍率」は原数値。

雇 用 保 険 業 務 取 扱 状 況

令和4年10月

区 分	1. 適用事業所数		2. 被 保 険 者 数		3. 基 本 手 当 (基 本 分)								4. 特 例 一 時 金			
	対前年比	対前年比	対前年比	対前年比	①受給資格決定件数		②受給者実人員		③ 給 付 額		④高齢者給付金		①受給資格決定件数		② 給 付 額	
					(千円)	対前年比	(千円)	対前年比	(千円)	対前年比	(千円)	対前年比	(千円)	対前年比	(千円)	対前年比
28年度	24,094	▲ 0.1	351,249	0.6	22,198	▲ 4.7	5,389	▲ 9.6	6,840,572	▲ 9.1	520,645	2.1	12,165	▲ 14.1	2,223,765	▲ 15.2
29年度	24,113	0.1	357,610	1.8	21,355	▲ 3.8	5,088	▲ 5.6	6,521,114	▲ 4.7	542,125	4.1	10,594	▲ 12.9	1,985,946	▲ 10.7
30年度	24,051	▲ 0.3	359,154	0.4	21,566	1.0	4,885	▲ 4.0	6,312,326	▲ 3.2	682,468	25.9	9,533	▲ 10.0	1,796,402	▲ 9.5
31年度	23,845	▲ 0.9	359,889	0.2	21,763	0.9	4,948	1.3	6,485,436	2.7	740,819	8.5	8,781	▲ 7.9	1,687,429	▲ 6.1
2 年度	23,696	▲ 0.6	357,214	▲ 0.7	22,713	4.4	5,556	12.3	7,537,583	16.2	918,853	24.0	7,822	▲ 10.9	1,502,950	▲ 10.9
3 年度	23,570	▲ 0.5	354,018	▲ 0.9	21,078	▲ 7.2	5,434	▲ 2.2	7,437,081	▲ 1.3	969,597	5.5	7,276	▲ 7.0	1,381,611	▲ 8.1
3年 4月	23,661	▲ 0.5	354,064	▲ 0.5	3,669	14.5	5,377	24.7	577,568	20.5	176,032	24.0	280	▲ 11.1	57,526	▲ 13.5
5月	23,661	▲ 0.6	356,338	▲ 0.8	2,212	▲ 19.5	5,721	10.0	637,435	10.7	126,141	10.6	476	▲ 28.5	68,188	10.9
6月	23,656	▲ 0.5	357,136	▲ 0.8	1,653	▲ 18.4	5,848	3.5	678,347	12.0	85,806	12.4	418	▲ 27.8	73,634	▲ 36.9
7月	23,671	▲ 0.4	356,557	▲ 0.8	1,614	▲ 16.2	6,132	▲ 2.1	710,421	▲ 5.2	75,777	0.6	705	17.9	64,529	▲ 28.1
8月	23,683	▲ 0.4	356,180	▲ 0.9	1,575	4.7	6,154	▲ 1.7	680,224	1.4	61,447	2.4	324	73.3	148,480	57.2
9月	23,510	▲ 0.4	355,914	▲ 1.0	1,541	▲ 0.1	5,867	▲ 5.5	722,549	▲ 4.0	58,653	▲ 0.3	29	▲ 3.3	12,192	▲ 41.6
10月	23,488	▲ 0.5	355,895	▲ 0.9	1,676	▲ 10.9	5,435	▲ 10.0	597,698	▲ 14.2	56,284	▲ 8.0	84	▲ 16.8	4,393	▲ 61.7
11月	23,510	▲ 0.5	355,200	▲ 1.0	1,464	▲ 2.8	5,277	▲ 2.1	594,315	3.9	65,609	11.4	474	14.5	23,566	▲ 13.1
12月	23,510	▲ 0.5	352,741	▲ 1.0	1,311	▲ 2.1	5,054	▲ 3.0	565,497	▲ 0.2	52,825	2.9	2,334	▲ 9.7	117,594	▲ 8.4
4年 1月	23,493	▲ 0.6	350,034	▲ 0.9	1,775	▲ 9.0	4,746	▲ 12.1	538,967	▲ 15.5	81,499	10.4	1,438	▲ 2.2	476,010	2.7
2月	23,502	▲ 0.7	349,407	▲ 1.0	1,579	12.8	4,642	▲ 11.8	495,611	▲ 11.4	66,086	▲ 13.9	470	▲ 16.1	245,182	▲ 13.2
3月	23,500	▲ 0.8	348,746	▲ 1.1	1,009	▲ 40.2	4,960	▲ 9.1	638,449	▲ 5.0	63,438	▲ 9.8	244	▲ 23.0	90,317	▲ 35.5
4年 4月	23,476	▲ 0.8	349,790	▲ 1.2	1,337	▲ 63.6	4,787	▲ 11.0	517,310	▲ 10.4	146,541	▲ 16.8	223	▲ 20.4	50,383	▲ 12.4
5月	23,479	▲ 0.8	352,589	▲ 1.1	2,480	12.1	5,063	▲ 11.5	555,441	▲ 12.9	158,823	25.9	491	3.2	61,210	▲ 10.2
6月	23,504	▲ 0.6	353,215	▲ 1.1	1,937	17.2	5,743	▲ 1.8	660,151	▲ 2.7	82,961	▲ 3.3	483	15.6	69,255	▲ 5.9
7月	23,501	▲ 0.7	352,964	▲ 1.0	1,599	▲ 0.9	5,888	▲ 4.0	643,431	▲ 9.4	66,861	▲ 11.8	417	▲ 40.9	69,517	7.7
8月	23,511	▲ 0.7	352,338	▲ 1.1	1,542	▲ 2.1	6,119	▲ 0.6	726,030	6.7	61,633	0.3	342	5.6	100,153	▲ 32.5
9月	23,320	▲ 0.8	352,228	▲ 1.0	1,571	1.9	5,675	▲ 3.3	667,464	▲ 7.6	61,941	5.6	29	0.0	14,751	21.0
10月	23,316	▲ 0.7	351,550	▲ 1.2	1,820	8.6	5,279	▲ 2.9	573,149	▲ 4.1	76,013	35.1	72	▲ 14.3	10,520	139.5
11月																
12月																
5年 1月																
2月																
3月																

(資料) 青森労働局職業安定部職業安定課「雇用保険事業統計」。(注 1) 年度分のうち「1.適用事業所数」、「2.被保険者数」、「3-②.受給者実人員」は月平均の数値

(注 2) 各月分のうち「1.適用事業所数」、「2.被保険者数」は月末現在の数値。

(注 3) 「3-①.受給資格決定件数」は「高齢者」を含み、速報値であり、修正があり得る。

安定所別職業紹介状況（1～全数）

令和4年10月

（単位：人、%、倍）

		局 計	青 森	八 戸	弘 前	む つ	野 辺 地	五 所 川 原	三 沢	十 和 田	黒 石	
求 新	当 月 計	4,485	1,114	1,111	735	211	137	420	273	250	234	
	うち 常用	4,372	1,086	1,099	716	209	135	393	265	245	224	
	うち 中高年	2,443	587	644	372	111	82	233	134	149	131	
	規 前 月 計	4,497	1,086	1,075	753	245	118	467	273	238	242	
	規 前 年 同 月 計	4,688	1,202	1,146	799	231	158	389	279	260	224	
	職 有 効	当 月 計	21,406	5,509	5,039	3,704	1,266	682	1,897	1,239	991	1,079
うち 常用		20,873	5,431	5,007	3,494	1,251	678	1,792	1,225	982	1,013	
うち 中高年		16,888	4,177	4,223	2,758	1,160	569	1,455	944	803	799	
規 前 月 計		21,880	5,526	4,964	4,018	1,275	675	2,006	1,261	994	1,161	
規 前 年 同 月 計		21,301	5,508	4,858	3,849	1,089	805	1,880	1,221	946	1,145	
求 新		当 月 計	10,085	2,627	2,487	1,950	387	498	600	595	578	363
	うち 常用	8,872	2,367	2,170	1,580	368	456	567	509	519	336	
	規 前 月 計	10,818	2,774	2,606	2,115	539	452	600	680	582	470	
	規 前 年 同 月 計	9,584	2,190	2,524	1,955	400	563	564	564	437	387	
	人 有 効	当 月 計	28,223	7,029	7,196	5,416	1,242	1,326	1,546	1,697	1,563	1,208
		うち 常用	25,231	6,370	6,592	4,422	1,183	1,222	1,427	1,514	1,389	1,112
規 前 月 計		27,646	6,841	7,097	5,252	1,276	1,288	1,601	1,605	1,493	1,193	
規 前 年 同 月 計	26,200	5,817	7,208	5,053	1,105	1,310	1,615	1,642	1,290	1,160		
就 職 件 数	当 月 計	1,759	393	419	269	105	61	193	116	111	92	
	うち 常用	1,556	350	395	225	95	56	155	109	94	77	
	うち 中高年	941	221	228	143	55	31	97	52	60	54	
	うち 保	502	119	126	70	42	19	54	32	16	24	
	規 前 月 計	1,843	390	428	313	106	53	192	137	114	110	
規 前 年 同 月 計	1,850	386	444	339	104	80	183	117	95	102		
就 職 率	当 月	39.2	35.3	37.7	36.6	49.8	44.5	46.0	42.5	44.4	39.3	
	前 月	41.0	35.9	39.8	41.6	43.3	44.9	41.1	50.2	47.9	45.5	
	前 年 同 月	39.5	32.1	38.7	42.4	45.0	50.6	47.0	41.9	36.5	45.5	
求 人 倍 率	新 当 月	2.25	2.36	2.24	2.65	1.83	3.64	1.43	2.18	2.31	1.55	
	新 前 月	2.41	2.55	2.42	2.81	2.20	3.83	1.28	2.49	2.45	1.94	
	新 前 年 同 月	2.04	1.82	2.20	2.45	1.73	3.56	1.45	2.02	1.68	1.73	
	有 効 当 月	1.32	1.28	1.43	1.46	0.98	1.94	0.81	1.37	1.58	1.12	
	有 効 前 月	1.26	1.24	1.43	1.31	1.00	1.91	0.80	1.27	1.50	1.03	
有 効 前 年 同 月	1.23	1.06	1.48	1.31	1.01	1.63	0.86	1.34	1.36	1.01		

（資料）青森労働局職業安定部職業安定課「職業安定業務統計」。

（注 3）「求人倍率」は原数値。

（注 1）新規学卒関係を除く。

（注 4）「就職件数」の「うち保」は雇用保険受給者。

（注 2）就職率＝就職件数÷新規求職×100。

安定所別職業紹介状況（２～一般）

令和4年10月

（単位：人、%、倍）

		局 計	青 森	八 戸	弘 前	む つ	野 辺 地	五 所 川 原	三 沢	十 和 田	黒 石
求 新	当 月 計	2,976	736	711	507	131	94	284	181	167	165
	うち 常用	2,884	710	703	492	130	92	259	176	166	156
	うち 中高年	1,406	337	352	207	62	51	143	79	89	86
	前 月 計	3,067	754	722	514	149	80	330	181	160	177
	前 年 同 月 計	3,213	835	782	549	129	105	286	196	171	160
	規										
職 効	当 月 計	13,500	3,507	3,088	2,438	646	417	1,274	774	630	726
	うち 常用	13,033	3,451	3,069	2,240	634	414	1,174	764	626	661
	うち 中高年	11,788	2,906	2,895	1,960	756	395	1,056	677	569	574
	前 月 計	14,048	3,556	3,093	2,717	663	417	1,356	796	645	805
	前 年 同 月 計	13,776	3,624	3,049	2,572	591	481	1,298	806	586	769
	有										
求 新	当 月 計	6,493	1,528	1,645	1,281	243	371	410	388	374	253
	うち 常用	5,810	1,394	1,496	1,014	229	348	387	351	362	229
	規										
	前 月 計	7,037	1,582	1,827	1,441	334	319	377	452	385	320
	前 年 同 月 計	6,426	1,406	1,770	1,269	235	417	378	392	267	292
	有										
人 効	当 月 計	18,685	4,162	5,022	3,696	770	992	1,025	1,140	1,050	828
	うち 常用	16,891	3,832	4,728	2,954	750	921	939	1,038	981	748
	規										
	前 月 計	18,581	4,154	5,081	3,602	788	958	1,080	1,080	1,014	824
	前 年 同 月 計	17,693	3,627	5,024	3,439	653	993	1,077	1,172	900	808
	有										
就 職 件 数	当 月 計	1,097	227	273	165	62	38	122	79	67	64
	うち 常用	988	203	263	142	58	35	98	73	64	52
	うち 中高年	518	116	128	72	32	17	56	33	29	35
	うち 保	367	77	96	49	27	13	41	28	13	23
	前 月 計	1,161	236	286	189	63	36	114	91	79	67
	前 年 同 月 計	1,109	222	267	182	61	45	131	71	60	70
就 職 率	当 月	36.9	30.8	38.4	32.5	47.3	40.4	43.0	43.6	40.1	38.8
	前 月	37.9	31.3	39.6	36.8	42.3	45.0	34.5	50.3	49.4	37.9
	前 年 同 月	34.5	26.6	34.1	33.2	47.3	42.9	45.8	36.2	35.1	43.8
求 人 倍 率	新										
	当 月	2.18	2.08	2.31	2.53	1.85	3.95	1.44	2.14	2.24	1.53
	前 月	2.29	2.10	2.53	2.80	2.24	3.99	1.14	2.50	2.41	1.81
	前 年 同 月	2.00	1.68	2.26	2.31	1.82	3.97	1.32	2.00	1.56	1.83
	有										
	当 月	1.38	1.19	1.63	1.52	1.19	2.38	0.80	1.47	1.67	1.14
前 月	1.32	1.17	1.64	1.33	1.19	2.30	0.80	1.36	1.57	1.02	
前 年 同 月	1.28	1.00	1.65	1.34	1.10	2.06	0.83	1.45	1.54	1.05	

（資料）青森労働局職業安定部職業安定課「職業安定業務統計」。

（注 3）「求人倍率」は原数値。

（注 1）新規学卒関係、パートタイム関係及び一般日雇関係を除く。

（注 4）「就職件数」の「うち保」は雇用保険受給者。

（注 2）就職率＝就職件数÷新規求職×100。

安定所別職業紹介状況（3～パートタイム）

令和4年10月

（単位：人、%、倍）

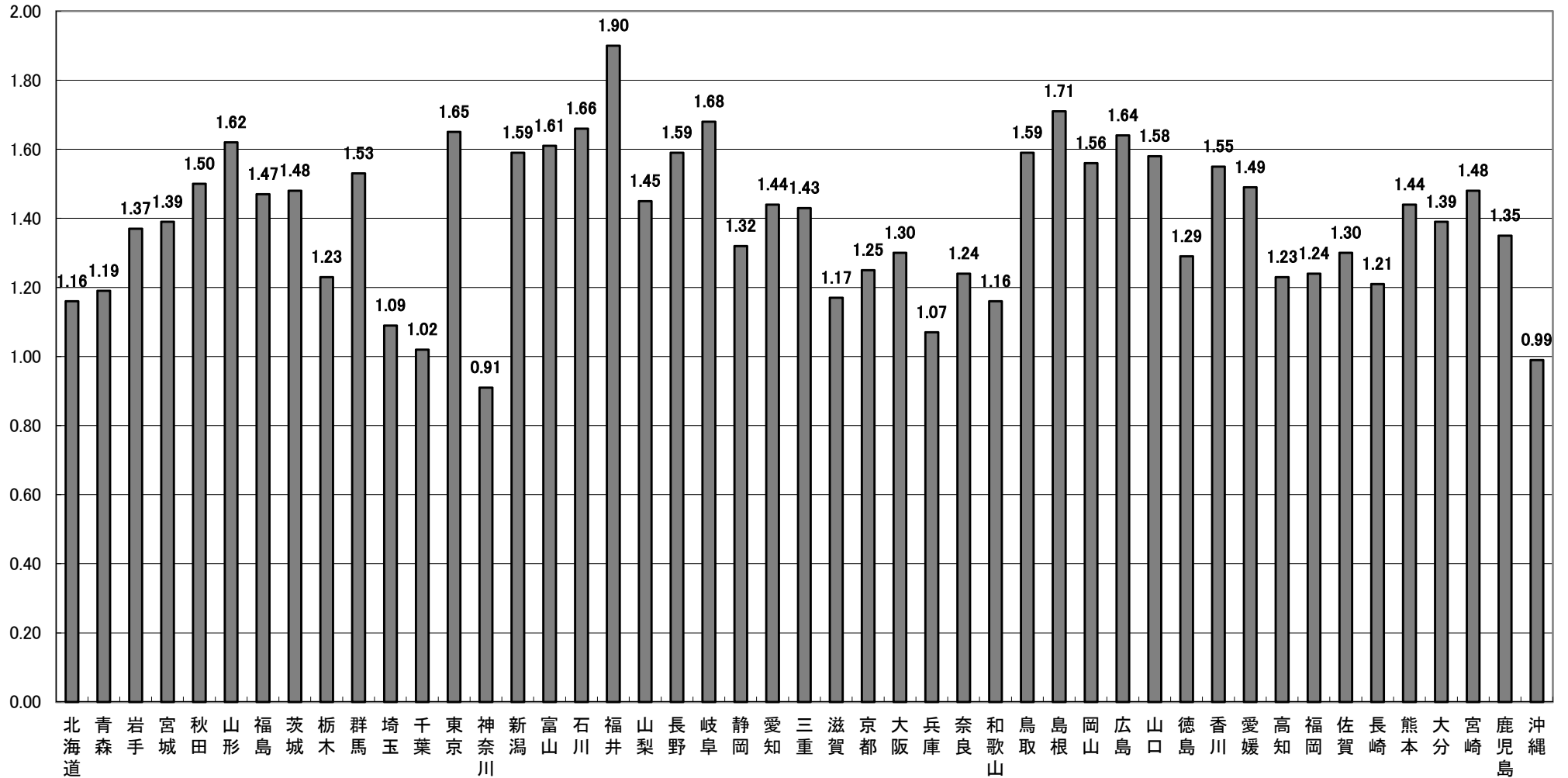
		局 計	青 森	八 戸	弘 前	む つ	野 辺 地	五所川原	三 沢	十 和 田	黒 石			
求	新	当 月 計	1,509	378	400	228	80	43	136	92	83	69		
		前 月 計	1,430	332	353	239	96	38	137	92	78	65		
	規	前 年 同 月 計	1,475	367	364	250	102	53	103	83	89	64		
職	有	当 月 計	7,906	2,002	1,951	1,266	620	265	623	465	361	353		
		前 月 計	7,832	1,970	1,871	1,301	612	258	650	465	349	356		
	効	前 年 同 月 計	7,525	1,884	1,809	1,277	498	324	582	415	360	376		
人	求	新	当 月 計	3,592	1,099	842	669	144	127	190	207	204	110	
			前 月 計	3,781	1,192	779	674	205	133	223	228	197	150	
		規	前 年 同 月 計	3,158	784	754	686	165	146	186	172	170	95	
	有	効	当 月 計	9,538	2,867	2,174	1,720	472	334	521	557	513	380	
			前 月 計	9,065	2,687	2,016	1,650	488	330	521	525	479	369	
		効	前 年 同 月 計	8,507	2,190	2,184	1,614	452	317	538	470	390	352	
就	職	件	当 月 計	662	166	146	104	43	23	71	37	44	28	
		数	前 月 計	682	154	142	124	43	17	78	46	35	43	
		数	前 年 同 月 計	741	164	177	157	43	35	52	46	35	32	
就	職	率	当 月	43.9	43.9	36.5	45.6	53.8	53.5	52.2	40.2	53.0	40.6	
		率	前 月	47.7	46.4	40.2	51.9	44.8	44.7	56.9	50.0	44.9	66.2	
		率	前 年 同 月	50.2	44.7	48.6	62.8	42.2	66.0	50.5	55.4	39.3	50.0	
求	人	規	倍	当 月	2.38	2.91	2.11	2.93	1.80	2.95	1.40	2.25	2.46	1.59
			率	前 月	2.64	3.59	2.21	2.82	2.14	3.50	1.63	2.48	2.53	2.31
			率	前 年 同 月	2.14	2.14	2.07	2.74	1.62	2.75	1.81	2.07	1.91	1.48
	有	効	倍	当 月	1.21	1.43	1.11	1.36	0.76	1.26	0.84	1.20	1.42	1.08
			率	前 月	1.16	1.36	1.08	1.27	0.80	1.28	0.80	1.13	1.37	1.04
			率	前 年 同 月	1.13	1.16	1.21	1.26	0.91	0.98	0.92	1.13	1.08	0.94

（資料）青森労働局職業安定部職業安定課「職業安定業務統計」。

（注 1）就職率＝就職件数÷新規求職×100。

（注 2）「求人倍率」は原数値。

都道府県別有効求人倍率：季節調整値
 (新規学卒者を除きパートタイムを含む)
 令和4年10月 全国平均 1.35倍 [原数値1.35倍]



(注) 季節調整値計算(季節調整値替え)は、毎年過去1年分のデータが揃う年初に行われ、季節調整済系列が改訂される。
 (資料出所) 厚生労働省「職業安定業務統計」。