

# 職業安定業務取扱月報

(令和4年6月分)

## も く じ

1	労働市場の動き	1～3	ページ
2	受理地別・就業地別 求人倍率・求人・求職の動き	4	〃
3	職業紹介・雇用保険主要指標	5	〃
4	職業紹介状況	6～8	〃
5	産業別新規求人・充足状況	9	〃
6	職業別常用新規求職・求人就職状況	10	〃
7	雇用保険業務取扱状況	11	〃
8	安定所別職業紹介状況	12～14	〃
9	都道府県別有効求人倍率（季節調整値）	15	〃

青森労働局職業安定部職業安定課

## 労働市場の動き（令和4年6月）

青森労働局職業安定部職業安定課

### ○ 県内の景気の動向

- 本県経済は、新型コロナウイルス感染症や物価上昇の影響がみられるものの、持ち直しの動きがみられる。

【青森県：青森県経済統計報告（令和4年4月・5月の経済指標を中心として）】

- 県内の景気は、新型コロナウイルス感染症や供給制約の影響から一部に弱さがみられるものの、持ち直している。この間、企業の業況感は、製造業が悪化したものの、非製造業が改善したことから、全産業でも改善した。

最終需要の動向をみると、公共投資は、横ばい圏内で推移している。設備投資は、供給制約の影響がみられるものの、増加している。個人消費は、新型コロナウイルス感染症の影響が一部に残るものの、持ち直している。住宅投資は、弱めの動きとなっている。

生産は、供給制約の影響がみられる中、横ばい圏内の動きとなっている。雇用・所得情勢は、全体としては弱めの動きとなっている。

【日本銀行青森支店：7月22日発表県内金融経済概況7月公表分】

- 2022（令和4）年6月度の青森県企業倒産は5件（前年同月比66.66%増）、負債総額は5億5,400万円（同264.47%増）となった。前年同月比で2件、前月比で3件増加。又、負債総額に関しても負債総額1億円以上の倒産の発生から前年同月比、前月比ともに増加し、企業倒産は2022年4月以降小康状態が続いていたものの、倒産件数、負債総額ともに増加に転じる形となった。尚、新型コロナウイルス関連倒産は3件発生した。

日本銀行が6月10日に発表した5月の国内企業物価指数は、前年同月比9.1%の上昇で、上げ幅は前月から縮小したものの、依然高い伸びが続いている。

又、総務省が6月24日に発表した5月の消費者物価指数は、前年同月比を2.1%上回り、消費税率引き上げの影響を除けば13年7か月ぶりの上昇率となった4月に続き、2か月連続で2%を超えた。

企業物価と消費者物価の開きは、企業側が消費者離れを懸念して、商

品価格に転嫁し切れていない事を示しているが、原油価格の高止まりや急速な円安進行により原料及び資材価格が高騰、ロシアによるウクライナ侵攻問題等も重なって物価の上昇圧力が強まりつつあり、企業がコストの上昇に耐え切れず、商品の価格に転嫁する動きが進めば、更なる物価上昇が予想される。

加えて、価格競争力に乏しい地方中小企業の転嫁速度は遅れており、収益環境の更なる悪化が懸念され、コロナ禍によって体力を消耗してきた企業にとっては、大きなダメージとなっている。物価上昇対策を講じる事が遅れ、収益力の悪化した企業中心に倒産件数が急増していく可能性は十分考えられ、引き続き警戒が求められる。

【東京商エリサーチ青森支店：7月4日発表2022（令和4）年6月度青森県企業倒産状況】

雇用情勢をみると、月間有効求職者数（季節調整値）は23,995人で前月に比べ1.4%（320人）増加、月間有効求人数（同）は27,981人で前月に比べ2.8%（769人）増加した。有効求人倍率（同）は1.17倍で、前月に比べ0.02ポイント上昇した。

新規求人倍率（季節調整値）は1.86倍で、前月から0.08ポイント上昇した。

また、就業地別有効求人倍率（同）は1.32倍となり、前月を0.02ポイント上昇した。

正社員有効求人倍率（原数値）は0.94倍で前年同月から0.09ポイント上昇した

### ○ 労働市場の概況

月間有効求人全数（学卒を除きパートタイムを含む原数値）は、前年同月比13.4%（3,211人）増加の27,228人、全数のうち常用（パートタイムを除く原数値）は同11.9%（1,784人）増加の16,742人となった。

月間有効求職者全数（同）は、前年同月比1.6%（374人）増加の24,367人、全数のうち常用（同）は同1.0%（145人）増加の14,205人となった。

この結果、全数の有効求人倍率（原数値）は1.12倍となり、前年同月を0.12ポイント上回った。

新規求人倍率（原数値）は2.07倍で、前年同月を0.16ポイント上回った。

パートタイム有効求人全数（原数値）は、前年同月比17.0%（1,285人）増加の8,863人、同有効求職者全数（同）は同2.7%（231人）増加の8,938人となり、同有効求人倍率は0.99倍で前年同月を0.12ポイント上回った。

## ○ 求人の動向

新規求人全数（学卒を除きパートタイムを含む原数値）は、前年同月比11.8%（1,127人）増加の10,669人、全数のうち常用（パートタイムを除く原数値）は同10.5%（606人）増加の6,378人、臨時・季節は同23.5%（151人）増加の793人、パートタイムは同11.8%（370人）増加の3,498人となった。

また、産業別新規求人全数の前年同月比は、農林漁業25.6%（61人）、製造業26.6%（204人）、運輸業、郵便業27.7%（100人）、宿泊業、飲食サービス業30.8%（157人）等で増加し、金融業、保険業28.6%（10人）で減少した。

製造業の内訳をみると、食料品、飲料・たばこ・飼料製造業65.7%（215人）、繊維工業24.4%（10人）、電子部品・デバイス・電子回路製造業30.6%（30人）等で増加し、鉄鋼業、非鉄金属製造業54.5%（24人）、電気機械器具製造業70.5%（31人）等で減少した。

新規求人数における正社員求人数の割合は47.9%で前年同月を1.3ポイント下回り、有効求人数における割合は49.1%で前年同月を0.8ポイント下回った。

## ○ 求職の動向

新規求職申込件数全数（学卒を除きパートタイムを含む原数値）は、前年同月比3.6%（181件）増加の5,165件となった。全数のうち常用（パートタイムを除く）は同1.9%（58件）増加の3,051件、臨時・季節（同）は同11.0%（48件）増加の484件、パートタイムは同4.8%（75件）増加の1,630件となった。

中高年齢者（パートタイムを除く原数値）は、前年同月比8.0%（137件）増加の1,855件となった。

また、新規求職者全数における雇用保険受給資格決定件数の割合は46.9%（前年同月41.6%）、常用新規求職者に占める基本手当受給資格決定件数の割合は51.9%（同43.7%）となっている。

常用新規求職者（パートタイムを含む原数値）の希望職種別構成は、専門的・技術的職業9.3%（前年同月9.2%）、事務的職業18.8%（同21.0%）、販売の職業6.7%（同7.2%）、サービスの職業13.2%（同13.0%）、生産工程の職業7.4%（同7.0%）、運搬・清掃・包装等の職業15.0%（同15.8%）などとなっている。

## ○ 就職の動向

就職全数（学卒を除きパートタイムを含む原数値）は、前年同月比2.0%（42件）減少の2,062件、全数のうち常用（パートタイムを除く原数

値)は同5.4%(59件)増加の1,153件、臨時・季節(同)は同8.7%(10件)減少の105件、パートタイムは同10.2%(91件)減少の804件となった。

また、雇用保険基本手当受給者(パートタイムを除く原数値)の就職件数は前年同月比7.0%(27件)増加し412件となった。

受給資格決定件数(基本手当)に対する就職率は21.3%(前年同月23.3%)と前年同月を2.0ポイント下回った。

パートを含む常用の新規求職者に対する就職率をみると、39.3%(同41.0%)と前年同月を1.7ポイント下回った。

また、常用求職者全数に対する就職件数の職種別構成は、専門的・技術的職業12.6%、事務的職業18.0%、販売の職業7.0%、サービスの職業19.1%、生産工程の職業12.1%、運搬・清掃・包装等の職業15.9%等となっている。

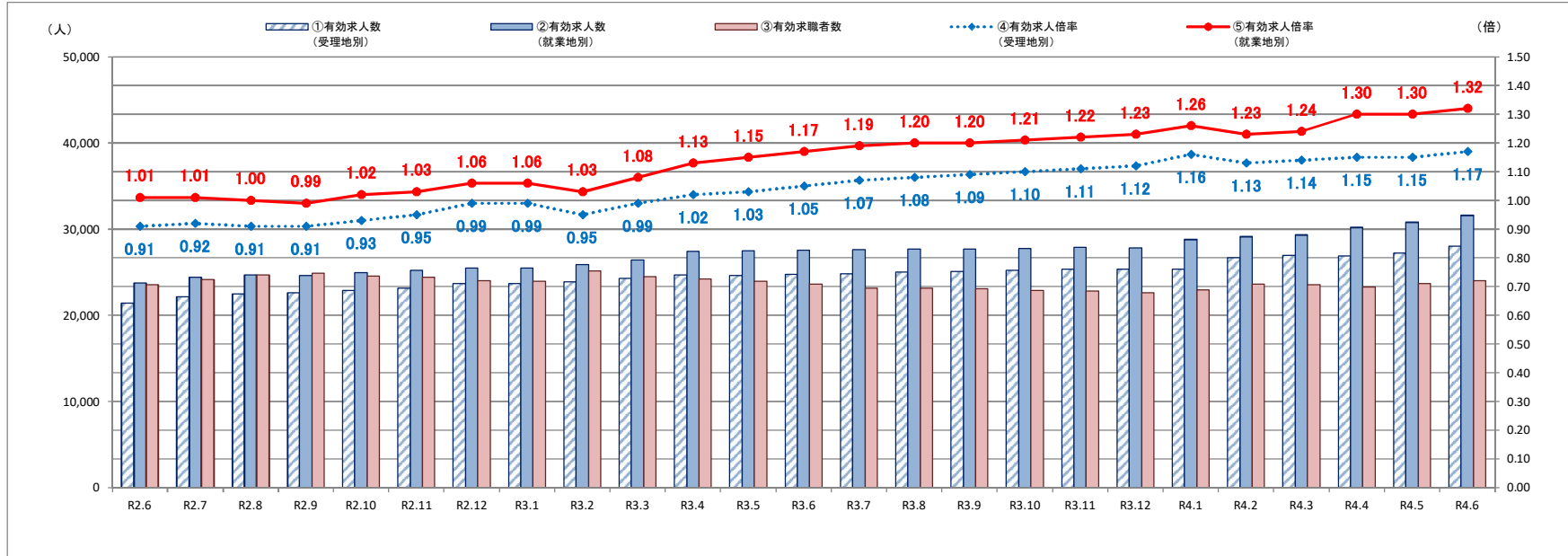
## ○ 充足の動向

充足全数(学卒を除きパートタイムを含む原数値)は、前年同月比1.8%(36件)減少の1,969件となった。

また、産業別でみると、充足全数のうち前年同月比で宿泊業、飲食サービス業18.1%(17人)、公務・その他14.7%(14人)等で増加し、建設業16.3%(30人)、教育、学習支援業30.8%(12人)、サービス業13.7%(37人)等で減少した。

※ 「新規求職者全数における雇用保険受給資格決定件数の割合」、「常用新規求職者に占める基本手当受給資格決定件数の割合」及び「基本手当受給資格決定件数に対する就職率」は、いずれも速報値であり、修正する可能性があること。

## 受理地別・就業地別有効求人倍率等の推移(全数)



	①有効求人人数 (受理地別)	②有効求人人数 (就業地別)	差 (②-①)	③有効求職者数	④有効求人倍率 (受理地別)	⑤有効求人倍率 (就業地別)	差 (⑤-④)
R2.6	21,380	23,704	2,324	23,558	0.91	1.01	0.10
R2.7	22,104	24,399	2,295	24,105	0.92	1.01	0.09
R2.8	22,439	24,671	2,232	24,675	0.91	1.00	0.09
R2.9	22,568	24,595	2,027	24,851	0.91	0.99	0.08
R2.10	22,835	24,956	2,121	24,519	0.93	1.02	0.09
R2.11	23,156	25,209	2,053	24,415	0.95	1.03	0.08
R2.12	23,698	25,453	1,755	24,009	0.99	1.06	0.07
R3.1	23,649	25,493	1,844	23,947	0.99	1.06	0.07
R3.2	23,897	25,845	1,948	25,106	0.95	1.03	0.08
R3.3	24,298	26,404	2,106	24,469	0.99	1.08	0.09
R3.4	24,644	27,426	2,782	24,213	1.02	1.13	0.11
R3.5	24,592	27,474	2,882	23,909	1.03	1.15	0.12
R3.6	24,719	27,516	2,797	23,575	1.05	1.17	0.12
R3.7	24,778	27,568	2,790	23,138	1.07	1.19	0.12
R3.8	25,019	27,637	2,618	23,106	1.08	1.20	0.12
R3.9	25,076	27,655	2,579	23,078	1.09	1.20	0.11
R3.10	25,169	27,714	2,545	22,889	1.10	1.21	0.11
R3.11	25,352	27,883	2,531	22,813	1.11	1.22	0.11
R3.12	25,348	27,813	2,465	22,583	1.12	1.23	0.11
R4.1	25,348	28,824	3,476	22,959	1.16	1.26	0.10
R4.2	26,690	29,117	2,427	23,612	1.13	1.23	0.10
R4.3	26,951	29,320	2,369	23,564	1.14	1.24	0.10
R4.4	26,886	30,198	3,312	23,295	1.15	1.30	0.15
R4.5	27,212	30,796	3,584	23,675	1.15	1.30	0.15
R4.6	27,981	31,611	3,630	23,995	1.17	1.32	0.15

※各数値は季節調整値

(注) 季節調整法はセンサス局法Ⅱ (X-12-ARIMA)による。なお、令和3年12月以前の数値は、令和4年1月分公表時に新季節指数により改訂されている。

## 職業紹介・雇用保険主要指標

令和 4年6月

(単位:人、倍、%)

区	分	当 月	前年同月	対 比
1	新規求職者数(2+3+4)	5,165	4,984	3.6
2	1のうち常用	3,051	2,993	1.9
3	1のうち臨時・季節	484	436	11.0
4	1のうちパートタイム	1,630	1,555	4.8
5	4のうち臨時・季節	22	20	10.0
6	1のうち中高年齢者(一般フルタイム)	1,855	1,718	8.0
7	1のうち中高年齢者(一般パートタイム)	1,080	981	10.1
8	月間有効求職者数(9+10+11)	24,367	23,993	1.6
9	8のうち常用	14,205	14,060	1.0
10	8のうち臨時・季節	1,224	1,226	▲ 0.2
11	8のうちパートタイム	8,938	8,707	2.7
12	11のうち臨時・季節	67	69	▲ 2.9
13	8のうち中高年齢者(一般フルタイム)	8,019	7,928	1.1
14	8のうち中高年齢者(一般パートタイム)	5,854	5,693	2.8
15	新規求人数(16+17+18)	10,669	9,542	11.8
16	15のうち常用	6,378	5,772	10.5
17	15のうち臨時・季節	793	642	23.5
18	15のうちパートタイム	3,498	3,128	11.8
19	18のうち臨時・季節	496	409	21.3
20	月間有効求人数(21+22+23)	27,228	24,017	13.4
21	20のうち常用	16,742	14,958	11.9
22	20のうち臨時・季節	1,623	1,481	9.6
23	20のうちパートタイム	8,863	7,578	17.0
24	23のうち臨時・季節	1,081	792	36.5
25	紹介件数	4,941	5,444	▲ 9.2
26	就職件数(27+28+29)	2,062	2,104	▲ 2.0
27	26のうち常用	1,153	1,094	5.4
28	26のうち臨時・季節	105	115	▲ 8.7
29	26のうちパートタイム	804	895	▲ 10.2
30	29のうち臨時・季節	127	131	▲ 3.1
31	26のうち中高年齢者(一般フルタイム)	577	529	9.1
32	26のうち中高年齢者(一般パートタイム)	469	506	▲ 7.3
33	26のうち基本手当受給者(パートタイムを除く)	412	385	7.0

区	分	当 月	前年同月	対 比
34	充足数(35+36+37)	1,969	2,005	▲ 1.8
35	34のうち常用	1,093	1,048	4.3
36	34のうち臨時・季節	98	106	▲ 7.5
37	34のうちパートタイム	778	851	▲ 8.6
38	37のうち臨時・季節	125	113	10.6
39	新規求人倍率(季節調整値・全数)	1.86	(前月) 1.78	0.08
40	新規求人倍率(原数値・全数)	2.07	1.91	0.16
41	新規求人倍率(原数値・常用)	2.01	1.88	0.13
42	新規求人倍率(原数値・臨時)	2.55	2.30	0.25
43	有効求人倍率(季節調整値・全数)	1.17	(前月) 1.15	0.02
44	有効求人倍率(原数値・全数)	1.12	1.00	0.12
45	有効求人倍率(原数値・常用)	1.06	0.96	0.10
46	有効求人倍率(原数値・臨時)	2.09	1.76	0.33
47	就職率(26÷1×100)	39.9	42.2	▲ 2.3
48	常用就職率(パートタイムを含む)	39.3	41.0	▲ 1.7
49	中高年就職率(31÷6×100)	31.1	30.8	0.3
50	同上パートタイム就職率(32÷7×100)	43.4	51.6	▲ 8.2
51	充足率(34÷15×100)	18.5	21.0	▲ 2.5
52	同上常用充足率(35÷16×100)	17.1	18.2	▲ 1.1
53	離職票交付枚数(基本手当・高年齢・短時間)	3,326	3,121	6.6
54	離職票交付枚数(短期特例)	487	411	18.5
55	受給資格決定件数(59+60+61)	2,420	2,071	16.9
56	55のうち基本手当	1,583	1,309	20.9
57	55のうち高年齢	354	344	2.9
58	55のうち短期特例	483	418	15.6
59	初回受給者数(基本手当)	1,616	1,299	24.4
60	受給者実人員(61+62+63)	6,567	6,683	▲ 1.7
61	60のうち基本手当	5,743	5,848	▲ 1.8
62	60のうち高年齢	409	410	▲ 0.2
63	60のうち短期特例	415	425	▲ 2.4
64	雇用保険支給金額(65+66+67)(千円)	812,367	837,787	▲ 3.0
65	64のうち基本手当	660,151	678,347	▲ 2.7
66	64のうち高年齢	82,961	85,806	▲ 3.3
67	64のうち短期特例	69,255	73,634	▲ 5.9

(資料) 青森労働局職業安定部職業安定課「職業安定業務統計」「雇用保険事業統計」。

(注1) 「求人倍率」は新規学卒を除きパートタイムを含む。

(注2) 「うち常用」、「うち臨時・季節」はパートタイムを除く。

(注3) パートタイムを除く求人倍率(原数値)は次の通りである。( )内は前年同月。

新規求人倍率 全数 2.03 (1.87) 常用 2.09 (1.93) 臨時・季節 1.64 (1.47)

有効求人倍率 全数 1.19 (1.08) 常用 1.18 (1.06) 臨時・季節 1.33 (1.21)

(注4) 受給資格決定件数のうち「58のうち基本手当」の「当月」は速報値であり、修正があり得る。

## 職 業 紹 介 状 況 ( 1 ~ 求 職 )

令和4年6月

(単位:人、%)

区 分	新 規 求 職 者 数							月 間 有 効 求 職 者 数						
	全 数 計	対 前 年 同 期 比	う ち 常 用	う ち 臨 時 季 節	う ち パ ー ト タ イ ム	う ち 常 用	う ち 中 高 年	全 数 計	対 前 年 同 期 比	う ち 常 用	う ち 臨 時 季 節	う ち パ ー ト タ イ ム	う ち 常 用	う ち 中 高 年
24年度	113,426	▲ 6.5	69,217	19,052	25,157	24,952	34,281	406,861	▲ 7.2	273,737	36,076	97,048	96,463	120,790
25年度	108,037	▲ 4.8	65,547	17,674	24,816	24,630	32,618	388,917	▲ 4.4	258,186	34,008	96,723	96,211	115,240
26年度	100,673	▲ 6.8	60,925	16,214	23,534	23,317	31,300	360,587	▲ 7.3	236,174	31,399	93,014	92,419	108,692
27年度	92,698	▲ 7.9	56,005	14,449	22,244	22,050	29,455	333,669	▲ 7.5	215,803	28,148	89,718	89,166	101,862
28年度	84,143	▲ 9.2	51,188	12,348	20,607	20,443	27,493	303,715	▲ 9.0	196,285	22,669	84,761	84,293	94,654
29年度	78,462	▲ 6.8	47,422	10,803	20,237	20,088	26,176	288,670	▲ 5.0	183,260	20,493	84,917	84,484	91,683
30年度	74,010	▲ 5.7	43,925	9,754	20,331	20,237	25,101	280,715	▲ 2.8	172,589	19,124	89,002	88,658	88,881
31年度	70,732	▲ 4.4	41,920	9,027	19,785	19,643	25,093	276,336	▲ 1.6	168,149	17,337	90,850	90,452	90,116
2 年度	66,522	▲ 6.0	39,570	8,508	18,444	18,219	24,628	290,031	5.0	172,401	24,447	93,183	92,437	101,502
3 年度	64,388	▲ 3.2	38,245	7,359	18,784	18,552	23,304	279,777	▲ 3.5	163,311	22,380	94,086	87,281	96,274
3年度月平均	5,366	▲ 3.2	3,187	613	1,565	1,546	1,942	23,315	▲ 3.5	13,609	1,865	7,841	7,273	8,023
3年 4月	7,383	5.4	4,331	388	2,664	2,641	2,467	25,540	5.0	15,331	1,228	8,981	8,916	8,575
5月	4,921	▲ 6.8	2,960	399	1,562	1,542	1,684	24,581	3.2	14,596	1,116	8,869	8,801	8,115
6月	4,984	▲ 15.7	2,993	436	1,555	1,535	1,718	23,993	▲ 0.5	14,060	1,226	8,707	2,638	7,928
7月	4,899	▲ 9.4	2,890	700	1,309	1,290	1,896	22,760	▲ 5.1	13,369	1,539	7,852	7,788	7,760
8月	4,604	0.5	2,929	324	1,351	1,341	1,551	22,417	▲ 5.6	13,257	1,463	7,697	7,634	7,512
9月	4,540	▲ 0.8	3,104	63	1,373	1,356	1,341	22,066	▲ 6.7	13,373	1,107	7,586	7,531	7,221
10月	4,688	▲ 1.3	3,100	113	1,475	1,451	1,451	21,301	▲ 7.2	13,265	511	7,525	7,460	6,614
11月	4,836	5.0	2,897	540	1,399	1,371	1,723	21,162	▲ 5.8	13,062	721	7,379	7,306	6,696
12月	6,111	▲ 7.0	2,583	2,293	1,235	1,209	3,018	22,646	▲ 6.6	12,582	2,938	7,126	7,047	8,304
4年 1月	6,263	3.9	3,386	1,401	1,476	1,458	2,650	24,300	▲ 4.7	12,912	4,228	7,160	7,088	9,490
2月	5,065	▲ 3.7	3,189	449	1,427	1,410	1,795	24,712	▲ 4.8	13,271	4,161	7,280	7,207	9,566
3月	6,094	▲ 6.9	3,883	253	1,958	1,948	2,010	24,299	▲ 4.0	14,233	2,142	7,924	7,865	8,493
4年 4月	6,980	▲ 5.5	4,049	320	2,611	2,591	2,293	24,511	▲ 4.0	14,581	1,016	8,914	8,847	7,925
5月	5,391	9.6	3,265	415	1,711	1,696	1,896	24,563	▲ 0.1	14,497	1,006	9,060	8,996	7,940
6月	5,165	3.6	3,051	484	1,630	1,608	1,855	24,367	1.6	14,205	1,224	8,938	8,871	8,019
7月														
8月														
9月														
10月														
11月														
12月														
5年 1月														
2月														
3月														
4年度合計	17,536	1.4	10,365	1,219	5,952	5,895	6,044	73,441	▲ 0.9	43,283	3,246	26,912	26,714	23,884

(資料) 青森労働局職業安定部職業安定課「職業安定業務統計」。

(注) 新規学卒を除く。「うち常用」、「うち臨時季節」、「うち中高年」はパートタイムを除く。

## 職 業 紹 介 状 況 （ 2 ～ 求 人 ）

令和4年6月

（単位：人、%、倍）

区 分	新 規 求 人 数						月 間 有 効 求 人 数						求 人 倍 率	
	全 数 計	対 前 年 同 期 比	う ち 常 用	う ち 臨 時 季 節	う ち パ ー ト タ イ ム	う ち 常 用	全 数 計	対 前 年 同 期 比	う ち 常 用	う ち 臨 時 季 節	う ち パ ー ト タ イ ム	う ち 常 用	原 数 値 （ 全 数 ）	
													新 規	有 効
24年度	103,937	13.9	51,688	11,842	40,407	32,984	248,510	23.3	125,821	25,977	96,712	80,270	0.92	0.61
25年度	114,605	10.3	57,548	12,016	45,041	37,162	281,820	13.4	143,151	27,132	111,537	92,975	1.06	0.72
26年度	116,464	1.6	59,973	10,175	46,316	38,168	292,936	3.9	153,613	22,918	116,405	97,482	1.16	0.81
27年度	124,280	6.7	63,421	10,445	50,414	41,361	317,624	8.4	164,745	23,333	129,546	108,393	1.34	0.95
28年度	131,893	6.1	68,997	11,262	51,634	41,651	344,172	8.4	182,564	26,941	134,667	110,182	1.57	1.13
29年度	137,575	4.3	74,955	10,335	52,285	43,116	366,519	6.5	202,679	24,939	138,901	116,093	1.75	1.27
30年度	134,346	▲ 2.3	74,817	9,082	50,447	41,988	365,540	▲ 0.3	208,721	20,984	135,835	114,479	1.82	1.30
31年度	120,623	▲ 10.2	68,352	7,732	44,539	36,901	332,197	▲ 9.1	193,339	17,750	121,108	101,626	1.71	1.20
2 年度	102,578	▲ 15.0	60,280	7,620	34,678	28,851	275,243	▲ 17.1	167,506	17,590	90,147	76,721	1.54	0.95
3 年度	112,748	9.9	66,361	8,628	37,759	31,494	305,087	10.8	185,350	19,660	100,077	85,137	1.75	1.09
3年度月平均	9,396	9.9	5,530	719	3,147	2,625	25,424	10.8	15,446	1,638	8,340	7,095	1.75	1.09
3年 4月	9,008	17.7	5,376	716	2,916	2,580	25,077	7.7	15,005	1,656	8,416	7,278	1.22	0.98
5月	8,353	12.8	4,953	662	2,738	2,391	24,169	15.6	14,707	1,651	7,811	6,987	1.70	0.98
6月	9,542	13.5	5,772	642	3,128	2,719	24,017	14.9	14,958	1,481	7,578	6,786	1.91	1.00
7月	8,688	4.1	5,412	754	2,522	2,194	23,881	10.8	15,103	1,555	7,223	6,425	1.77	1.05
8月	8,933	11.5	5,236	775	2,922	2,497	24,736	11.7	15,436	1,736	7,564	6,660	1.94	1.10
9月	10,338	13.4	6,138	788	3,412	2,817	25,836	11.0	15,835	1,898	8,103	6,988	2.28	1.17
10月	9,584	3.7	5,618	808	3,158	2,612	26,200	9.3	15,979	1,714	8,507	7,247	2.04	1.23
11月	9,158	8.6	5,142	493	3,523	2,861	26,328	10.3	15,806	1,489	9,033	7,582	1.89	1.24
12月	8,618	7.2	5,240	615	2,763	2,131	24,966	7.3	15,149	1,348	8,469	6,947	1.41	1.10
4年 1月	10,082	19.2	5,598	923	3,561	2,753	25,558	12.7	15,141	1,579	8,838	7,181	1.61	1.05
2月	9,517	3.8	5,514	672	3,331	2,594	26,330	10.6	15,645	1,744	8,941	7,119	1.88	1.07
3月	10,927	6.0	6,362	780	3,785	3,345	27,989	9.5	16,586	1,809	9,594	7,937	1.79	1.15
4年 4月	9,909	10.0	5,815	766	3,328	3,013	27,316	8.9	16,441	1,610	9,265	8,045	1.42	1.11
5月	9,157	9.6	5,504	598	3,055	2,622	26,880	11.2	16,568	1,523	8,789	7,807	1.70	1.09
6月	10,669	11.8	6,378	793	3,498	3,002	27,228	13.4	16,742	1,623	8,863	7,782	2.07	1.12
7月														
8月														
9月														
10月														
11月														
12月														
5年 1月														
2月														
3月														
4年度合計	29,735	10.5	17,697	2,157	9,881	8,637	81,424	11.1	49,751	4,756	26,917	23,634	1.70	1.11

（注）新規学卒を除く。「うち常用」、「うち臨時季節」はパートタイムを除く。



職業紹介状況（3～充足・就職）

令和4年6月

(単位:人、%)

区分	充足数								就職件数							
	全数計	対前年同期比	うち常用	うち臨時季節	うちパートタイム	うち常用	充足率 対新規 対有効	全数計	対前年同期比	うち常用	うち臨時季節	うちパートタイム	うち常用	うち受給者	就職率 対新規 対有効	
24年度	38,137	▲ 1.2	19,831	4,016	14,290	11,437	36.7 15.3	40,345	▲ 2.0	21,012	4,356	14,977	11,970	5,961	35.6 9.9	
25年度	37,464	▲ 1.8	19,964	3,273	14,227	11,602	32.7 13.3	39,821	▲ 1.3	21,141	3,694	14,986	12,138	6,232	36.9 10.2	
26年度	35,709	▲ 4.7	19,616	2,702	13,391	10,844	30.7 12.2	38,107	▲ 4.3	20,887	3,115	14,105	11,335	5,855	37.9 10.6	
27年度	33,692	▲ 5.6	18,581	2,258	12,853	10,395	27.1 10.6	35,563	▲ 6.7	19,559	2,577	13,427	10,830	5,534	38.4 10.7	
28年度	31,125	▲ 7.6	17,284	2,143	11,698	9,551	23.6 9.0	32,930	▲ 7.4	18,272	2,501	12,157	9,928	5,447	39.1 10.8	
29年度	29,477	▲ 5.3	16,551	1,682	11,244	9,355	21.4 8.0	31,196	▲ 5.3	17,363	2,113	11,720	9,679	5,237	39.8 10.8	
30年度	27,691	▲ 6.1	15,630	1,560	10,501	8,796	20.6 7.6	29,242	▲ 6.3	16,368	1,963	10,911	9,077	4,865	39.5 10.4	
31年度	26,241	▲ 5.2	14,624	1,478	10,139	8,521	21.8 7.9	27,652	▲ 5.4	15,339	1,728	10,585	8,874	4,974	39.1 10.0	
2年度	22,585	▲ 13.9	12,348	1,342	8,895	7,420	22.0 8.2	23,409	▲ 15.3	12,706	1,534	9,169	7,654	4,194	35.2 8.1	
3年度	22,003	▲ 2.6	11,898	1,198	8,907	7,500	19.5 7.2	22,991	▲ 1.8	12,358	1,350	9,283	7,794	4,033	35.7 8.2	
3年度月平均	1,834	▲ 2.6	992	100	742	625	19.5 7.2	1,916	▲ 1.8	1,030	113	774	650	336	35.7 8.2	
3年 4月	2,315	2.2	1,208	120	987	879	25.7 9.2	2,409	3.0	1,254	131	1,024	901	389	32.6 9.4	
5月	1,946	9.0	1,031	101	814	710	23.3 8.1	2,016	11.2	1,077	104	835	724	348	41.0 8.2	
6月	2,005	2.0	1,048	106	851	738	21.0 8.3	2,104	2.8	1,094	115	895	764	385	42.2 8.8	
7月	1,658	▲ 8.1	962	76	620	543	19.1 6.9	1,735	▲ 9.2	990	81	664	579	328	35.4 7.6	
8月	1,471	▲ 8.5	880	82	509	444	16.5 5.9	1,541	▲ 9.6	910	107	524	454	333	33.5 6.9	
9月	1,864	3.7	1,034	119	711	622	18.0 7.2	1,969	3.2	1,086	137	746	656	358	43.4 8.9	
10月	1,758	▲ 10.0	929	117	712	622	18.3 6.7	1,850	▲ 10.0	979	130	741	648	306	39.5 8.7	
11月	1,824	8.4	975	113	736	610	19.9 6.9	1,913	9.2	999	134	780	649	314	39.6 9.0	
12月	1,627	0.4	876	91	660	488	18.9 6.5	1,719	1.9	917	103	699	518	309	28.1 7.6	
4年 1月	1,340	▲ 3.1	743	64	533	341	13.3 5.2	1,403	▲ 0.1	772	82	549	354	266	22.4 5.8	
2月	1,650	▲ 11.3	884	82	684	532	17.3 6.3	1,703	▲ 9.1	909	88	706	549	288	33.6 6.9	
3月	2,545	▲ 11.0	1,328	127	1,090	971	23.3 9.1	2,629	▲ 9.8	1,371	138	1,120	998	409	43.1 10.8	
4年 4月	2,160	▲ 6.7	1,126	114	920	825	21.8 7.9	2,247	▲ 6.7	1,181	121	945	852	344	32.2 9.2	
5月	2,017	3.6	1,050	88	879	773	22.0 7.5	2,092	3.8	1,094	98	900	787	372	38.8 8.5	
6月	1,969	▲ 1.8	1,093	98	778	653	18.5 7.2	2,062	▲ 2.0	1,153	105	804	677	412	39.9 8.5	
7月																
8月																
9月																
10月																
11月																
12月																
5年 1月																
2月																
3月																
4年度合計	6,146	▲ 1.9	3,269	300	2,577	2,251	20.7 7.5	6,401	▲ 2.0	3,428	324	2,649	2,316	1,128	36.5 8.7	

(資料) 青森労働局職業安定部職業安定課「職業安定業務統計」。

(注 1) 新規学卒を除く。「うち常用」、「うち臨時季節」はパートタイムを除く。

(注 2) 就職件数の「うち受給者」は基本手当受給者でパートタイムを除く。

産業別新規求人・充足状況（新規学卒を除く）

令和4年6月

(単位:人、%)

区 分	①新規求人数			②常 用		③パートタイム		④充 足 数			⑤常 用		⑥パートタイム		充足率 ④/①
	当 月	前年同月	増減率	当 月	前年同月	当 月	前年同月	当 月	前年同月	増減率	当 月	前年同月	当 月	前年同月	
農 業 , 林 業 , 漁 業	299	238	25.6	97	83	79	46	87	86	1.2	24	17	30	33	29.1
鉱 業 , 採 石 業 , 砂 利 採 取 業	11	8	37.5	11	7	0	0	1	1	0.0	1	1	0	0	9.1
建 設 業	1,744	1,679	3.9	1,665	1,583	29	37	154	184	▲ 16.3	138	162	9	14	8.8
製 造 業	971	767	26.6	677	533	248	210	215	212	1.4	143	137	64	62	22.1
食 料 品 製 造 業 , 飲 料 ・ た ば こ ・ 飼 料 製 造 業	542	327	65.7	328	206	178	113	98	105	▲ 6.7	62	63	30	34	18.1
織 維 工 業	51	41	24.4	37	27	11	14	20	15	33.3	15	12	5	3	39.2
木 材 ・ 木 製 品 製 造 業 (家 具 を 除 く) 家 具 ・ 装 備 品 製 造 業	24	21	14.3	24	19	0	0	3	4	▲ 25.0	3	3	0	0	12.5
パ ル プ ・ 紙 ・ 紙 加 工 品 製 造 業	17	8	112.5	10	8	7	0	11	3	266.7	8	2	3	1	64.7
印 刷 ・ 同 関 連 業	21	18	16.7	17	16	4	2	4	6	▲ 33.3	1	5	3	1	19.0
化 学 工 業 , 石 油 製 品 ・ 石 炭 製 品 製 造 業 , プ ラ ス チ ッ ク , ゴ ム 製 品 製 造 業	10	17	▲ 41.2	7	14	3	3	1	7	▲ 85.7	1	6	0	1	10.0
窯 業 ・ 土 石 製 品 製 造 業	24	22	9.1	22	21	0	0	11	8	37.5	9	8	0	0	45.8
鉄 鋼 業 , 非 鉄 金 属 製 造 業	20	44	▲ 54.5	19	42	1	2	3	5	▲ 40.0	3	4	0	1	15.0
金 属 製 品 製 造 業	50	61	▲ 18.0	49	61	1	0	11	11	0.0	11	9	0	2	22.0
は ん 用 ・ 生 産 用 機 械 器 具 製 造 業	23	21	9.5	21	20	0	1	3	5	▲ 40.0	2	3	1	2	13.0
業 務 用 機 械 器 具 製 造 業	18	16	12.5	13	4	5	9	1	2	▲ 50.0	0	2	1	0	5.6
電 子 部 品 ・ デ バ イ ス ・ 電 子 回 路 製 造 業	128	98	30.6	94	60	33	32	24	21	14.3	20	14	4	5	18.8
電 気 機 械 器 具 製 造 業	13	44	▲ 70.5	8	14	3	26	15	10	50.0	5	1	10	7	115.4
情 報 通 信 機 械 器 具 製 造 業	2	11	▲ 81.8	0	5	2	6	5	8	▲ 37.5	0	4	5	4	250.0
輸 送 用 機 械 器 具 製 造 業	24	12	100.0	24	11	0	1	3	0	-	2	0	1	0	12.5
そ の 他 の 製 造 業	4	6	▲ 33.3	4	5	0	1	2	2	0.0	1	1	1	1	50.0
電 気 ・ ガ ス ・ 熱 供 給 ・ 水 道 業	12	16	▲ 25.0	4	4	7	10	12	10	20.0	0	3	11	6	100.0
情 報 通 信 業	72	68	5.9	54	40	15	17	11	12	▲ 8.3	6	6	3	5	15.3
運 輸 業 , 郵 便 業	461	361	27.7	351	277	90	63	93	97	▲ 4.1	74	70	16	27	20.2
卸 売 業 , 小 売 業	1,474	1,359	8.5	691	611	674	668	285	276	3.3	143	131	136	141	19.3
卸 売 業	424	405	4.7	236	229	91	106	82	75	9.3	52	57	26	17	19.3
小 売 業	1,050	954	10.1	455	382	583	562	203	201	1.0	91	74	110	124	19.3
金 融 業 , 保 険 業	25	35	▲ 28.6	11	16	7	11	5	8	▲ 37.5	1	6	4	2	20.0
不 動 産 業 , 物 品 賃 貸 業	133	62	114.5	48	39	83	23	19	23	▲ 17.4	11	14	7	9	14.3
学 術 研 究 , 専 門 ・ 技 術 サ ー ビ ス 業	168	177	▲ 5.1	108	127	41	42	48	56	▲ 14.3	26	24	20	27	28.6
宿 泊 業 , 飲 食 サ ー ビ ス 業	666	509	30.8	200	146	462	361	111	94	18.1	41	25	68	69	16.7
宿 泊 業	244	189	29.1	80	75	160	112	42	39	7.7	15	13	25	26	17.2
飲 食 サ ー ビ ス 業	422	320	31.9	120	71	302	249	69	55	25.5	26	12	43	43	16.4
生 活 関 連 サ ー ビ ス 業 , 娯 楽 業	330	211	56.4	139	112	174	94	46	43	7.0	22	15	22	27	13.9
教 育 , 学 習 支 援 業	151	147	2.7	64	59	82	87	27	39	▲ 30.8	10	13	15	25	17.9
医 療 , 福 祉	2,570	2,519	2.0	1,661	1,610	899	896	482	464	3.9	303	282	175	179	18.8
医 療 業	738	734	0.5	498	475	231	246	136	128	6.3	89	84	44	42	18.4
社 会 保 険 ・ 社 会 福 祉 ・ 介 護 事 業	1,832	1,779	3.0	1,163	1,130	668	649	339	333	1.8	207	196	131	136	18.5
複 合 サ ー ビ ス 事 業	115	93	23.7	34	29	51	41	30	34	▲ 11.8	10	13	18	20	26.1
サ ー ビ ス 業 (他 に 分 類 さ れ な い も の)	1,238	1,188	4.2	530	464	382	459	234	271	▲ 13.7	118	112	99	142	18.9
公 務 (他 に 分 類 さ れ る も の を 除 く) ・ そ の 他	229	105	118.1	33	32	175	63	109	95	14.7	22	17	81	63	47.6
合 計	10,669	9,542	11.8	6,378	5,772	3,498	3,128	1,969	2,005	▲ 1.8	1,093	1,048	778	851	18.5

(資料) 青森労働局職業安定部職業安定課「職業安定業務統計」。

(注) ①新規求人数(②+③+臨時・季節)、④充足数(⑤+⑥+臨時・季節)。

職業別常用新規求職・求人・就職状況（新規学卒を除く）

令和4年6月

(単位:人、%)

区 分	① 新規求職者数			パートタイム		② 新規求人数			パートタイム		③ 求人倍率 ②/①	④ 就職件数			パートタイム		⑤ 就職率 ④/①
	当 月	前年同月	増減率	当 月	前年同月	当 月	前年同月	増減率	当 月	前年同月		当 月	前年同月	増減率	当 月	前年同月	
	管 理 的 職 業	12	6	100.0	1	0	25	18	38.9	0	0	2.08	4	4	0.0	0	0
専 門 的 ・ 技 術 的 職 業	431	418	3.1	123	109	1,655	1,737	▲ 4.7	353	410	3.84	230	208	10.6	69	68	53.4
建築・土木・測量技術者	25	24	4.2	1	0	310	356	▲ 12.9	6	1	12.40	7	11	▲ 36.4	0	0	28.0
情報処理・通信技術者	16	20	▲ 20.0	1	0	37	21	76.2	1	1	2.31	4	4	0.0	0	0	25.0
保健師、助産師、看護師	149	130	14.6	53	39	467	504	▲ 7.3	141	149	3.13	80	64	25.0	31	17	53.7
社会福祉の専門的職業	90	90	0.0	30	33	434	477	▲ 9.0	116	158	4.82	85	78	9.0	21	29	94.4
事 務 的 職 業	875	950	▲ 7.9	280	271	821	675	21.6	297	234	0.94	329	304	8.2	119	119	37.6
一般事務の職業	771	841	▲ 8.3	263	242	608	477	27.5	242	163	0.79	262	245	6.9	96	88	34.0
会計事務の職業	51	42	21.4	8	8	78	77	1.3	18	19	1.53	29	21	38.1	5	9	56.9
販 売 の 職 業	314	325	▲ 3.4	118	136	769	840	▲ 8.5	393	465	2.45	128	162	▲ 21.0	60	97	40.8
サ ー ビ ス の 職 業	613	589	4.1	267	240	2,120	1,747	21.4	1,049	784	3.46	350	337	3.9	151	165	57.1
飲食物調理の職業	182	175	4.0	105	80	385	279	38.0	233	157	2.12	94	86	9.3	50	54	51.6
接客・給仕の職業	98	114	▲ 14.0	47	58	398	203	96.1	279	135	4.06	48	39	23.1	28	23	49.0
保 安 の 職 業	43	51	▲ 15.7	10	13	169	115	47.0	31	22	3.93	19	40	▲ 52.5	4	12	44.2
農 林 漁 業 の 職 業	71	60	18.3	21	16	169	123	37.4	54	42	2.38	56	56	0.0	26	30	78.9
生 産 工 程 の 職 業	345	319	8.2	62	88	1,276	1,014	25.8	247	172	3.70	222	193	15.0	55	53	64.3
金属材料製造、金属加工、金属溶接・溶断の職業	31	28	10.7	0	2	188	144	30.6	12	16	6.06	23	24	▲ 4.2	5	7	74.2
製品製造・加工処理の職業(金属材料製造、金属加工、金属溶接・溶断を除く)	137	131	4.6	43	61	554	346	60.1	179	102	4.04	120	106	13.2	36	32	87.6
機械組立の職業	90	85	5.9	12	15	101	94	7.4	43	37	1.12	24	18	33.3	13	9	26.7
輸 送 ・ 機 械 運 転 の 職 業	275	251	9.6	30	33	643	490	31.2	86	37	2.34	128	120	6.7	21	16	46.5
建 設 ・ 採 掘 の 職 業	140	176	▲ 20.5	10	10	926	874	5.9	2	3	6.61	73	106	▲ 31.1	2	0	52.1
建設の職業(建設躯体工事の職業を除く)	34	33	3.0	3	1	223	207	7.7	1	1	6.56	12	26	▲ 53.8	0	0	35.3
土 木 の 職 業	78	93	▲ 16.1	6	8	392	373	5.1	1	1	5.03	41	60	▲ 31.7	2	0	52.6
運 搬 ・ 清 掃 ・ 包 装 等 の 職 業	699	716	▲ 2.4	380	367	807	858	▲ 5.9	490	550	1.15	291	328	▲ 11.3	170	204	41.6
分 類 不 能 の 職 業	841	667	26.1	306	252	0	0	-	0	0	-	0	0	-	0	0	-
合 計	4,659	4,528	2.9	1,608	1,535	9,380	8,491	10.5	3,002	2,719	2.01	1,830	1,858	▲ 1.5	677	764	39.3

(資料) 青森労働局職業安定部職業安定課「職業安定業務統計」。

(注) ③の「求人倍率」は原数値。

## 雇 用 保 険 業 務 取 扱 状 況

令和4年6月

区 分	1. 適用事業所数		2. 被 保 険 者 数		3. 基 本 手 当 ( 基 本 分 )						4. 特 例 一 時 金					
	対前年比	対前年比	対前年比	対前年比	①受給資格決定件数		②受給者実人員		③ 給 付 額		④高齢者給付金		①受給資格決定件数		② 給 付 額	
					(千円)	対前年比	(千円)	対前年比	(千円)	対前年比	(千円)	対前年比	(千円)	対前年比	(千円)	対前年比
28年度	24,094	▲ 0.1	351,249	0.6	22,198	▲ 4.7	5,389	▲ 9.6	6,840,572	▲ 9.1	520,645	2.1	12,165	▲ 14.1	2,223,765	▲ 15.2
29年度	24,113	0.1	357,610	1.8	21,355	▲ 3.8	5,088	▲ 5.6	6,521,114	▲ 4.7	542,125	4.1	10,594	▲ 12.9	1,985,946	▲ 10.7
30年度	24,051	▲ 0.3	359,154	0.4	21,566	1.0	4,885	▲ 4.0	6,312,326	▲ 3.2	682,468	25.9	9,533	▲ 10.0	1,796,402	▲ 9.5
31年度	23,845	▲ 0.9	359,889	0.2	21,763	0.9	4,948	1.3	6,485,436	2.7	740,819	8.5	8,781	▲ 7.9	1,687,429	▲ 6.1
2 年度	23,696	▲ 0.6	357,214	▲ 0.7	22,713	4.4	5,556	12.3	7,537,583	16.2	918,853	24.0	7,822	▲ 10.9	1,502,950	▲ 10.9
3 年度	23,570	▲ 0.5	354,018	▲ 0.9	21,078	▲ 7.2	5,434	▲ 2.2	7,437,081	▲ 1.3	969,597	5.5	7,276	▲ 7.0	1,381,611	▲ 8.1
3年 4月	23,661	▲ 0.5	354,064	▲ 0.5	3,669	14.5	5,377	24.7	577,568	20.5	176,032	24.0	280	▲ 11.1	57,526	▲ 13.5
5月	23,661	▲ 0.6	356,338	▲ 0.8	2,212	▲ 19.5	5,721	10.0	637,435	10.7	126,141	10.6	476	▲ 28.5	68,188	10.9
6月	23,656	▲ 0.5	357,136	▲ 0.8	1,653	▲ 18.4	5,848	3.5	678,347	12.0	85,806	12.4	418	▲ 27.8	73,634	▲ 36.9
7月	23,671	▲ 0.4	356,557	▲ 0.8	1,614	▲ 16.2	6,132	▲ 2.1	710,421	▲ 5.2	75,777	0.6	705	17.9	64,529	▲ 28.1
8月	23,683	▲ 0.4	356,180	▲ 0.9	1,575	4.7	6,154	▲ 1.7	680,224	1.4	61,447	2.4	324	73.3	148,480	57.2
9月	23,510	▲ 0.4	355,914	▲ 1.0	1,541	▲ 0.1	5,867	▲ 5.5	722,549	▲ 4.0	58,653	▲ 0.3	29	▲ 3.3	12,192	▲ 41.6
10月	23,488	▲ 0.5	355,895	▲ 0.9	1,676	▲ 10.9	5,435	▲ 10.0	597,698	▲ 14.2	56,284	▲ 8.0	84	▲ 16.8	4,393	▲ 61.7
11月	23,510	▲ 0.5	355,200	▲ 1.0	1,464	▲ 2.8	5,277	▲ 2.1	594,315	3.9	65,609	11.4	474	14.5	23,566	▲ 13.1
12月	23,510	▲ 0.5	352,741	▲ 1.0	1,311	▲ 2.1	5,054	▲ 3.0	565,497	▲ 0.2	52,825	2.9	2,334	▲ 9.7	117,594	▲ 8.4
4年 1月	23,493	▲ 0.6	350,034	▲ 0.9	1,775	▲ 9.0	4,746	▲ 12.1	538,967	▲ 15.5	81,499	10.4	1,438	▲ 2.2	476,010	2.7
2月	23,502	▲ 0.7	349,407	▲ 1.0	1,579	12.8	4,642	▲ 11.8	495,611	▲ 11.4	66,086	▲ 13.9	470	▲ 16.1	245,182	▲ 13.2
3月	23,500	▲ 0.8	348,746	▲ 1.1	1,009	▲ 40.2	4,960	▲ 9.1	638,449	▲ 5.0	63,438	▲ 9.8	244	▲ 23.0	90,317	▲ 35.5
4年 4月	23,476	▲ 0.8	349,790	▲ 1.2	1,337	▲ 63.6	4,787	▲ 11.0	517,310	▲ 10.4	146,541	▲ 16.8	223	▲ 20.4	50,383	▲ 12.4
5月	23,479	▲ 0.8	352,589	▲ 1.1	2,480	12.1	5,063	▲ 11.5	555,441	▲ 12.9	158,823	25.9	491	3.2	61,210	▲ 10.2
6月	23,504	▲ 0.6	353,215	▲ 1.1	1,937	17.2	5,743	▲ 1.8	660,151	▲ 2.7	82,961	▲ 3.3	483	15.6	69,255	▲ 5.9
7月																
8月																
9月																
10月																
11月																
12月																
5年 1月																
2月																
3月																

(資料) 青森労働局職業安定部職業安定課「雇用保険事業統計」。(注1) 年度分のうち「1.適用事業所数」、「2.被保険者数」、「3-②.受給者実人員」は月平均の数値

(注2) 各月分のうち「1.適用事業所数」、「2.被保険者数」は月末現在の数値。

(注3) 「3-①受給資格決定件数」は「高齢者」を含み、速報値であり、修正があり得る。

## 安定所別職業紹介状況（1～全数）

令和4年6月

（単位：人、%、倍）

		局 計	青 森	八 戸	弘 前	む つ	野 辺 地	五 所 川 原	三 沢	十 和 田	黒 石	
求 職	新 規	当 月 計	5,165	1,105	1,108	1,166	335	143	498	269	214	327
		うち 常 用	4,659	1,087	1,099	857	333	143	416	264	207	253
		うち 中 高 年	2,935	575	605	704	215	86	294	154	118	184
	規	前 月 計	5,391	1,163	1,160	1,087	329	170	528	304	256	394
		前 年 同 月 計	4,984	1,141	1,097	1,047	199	152	495	274	231	348
	有 効	当 月 計	24,367	6,042	5,470	4,524	1,385	807	2,339	1,346	1,081	1,373
		うち 常 用	23,076	5,957	5,409	3,996	1,354	789	2,037	1,324	1,056	1,154
		うち 中 高 年	13,873	3,279	3,113	2,585	828	485	1,433	735	611	804
前 月 計		24,563	6,175	5,552	4,280	1,526	842	2,295	1,369	1,153	1,371	
前 年 同 月 計		23,993	5,948	5,260	4,458	1,264	856	2,361	1,306	1,099	1,441	
求 人	新 規	当 月 計	10,669	2,438	2,648	2,105	518	461	627	805	562	505
		うち 常 用	9,380	2,162	2,411	1,643	505	442	544	696	537	440
		前 月 計	9,157	2,066	2,577	1,652	551	442	450	559	514	346
	規	前 年 同 月 計	9,542	2,184	2,574	1,858	341	378	648	579	606	374
		当 月 計	27,228	6,555	7,056	5,015	1,320	1,313	1,551	1,821	1,384	1,213
	有 効	うち 常 用	24,524	6,024	6,403	4,167	1,288	1,256	1,402	1,615	1,254	1,115
		前 月 計	26,880	6,538	7,128	4,834	1,330	1,290	1,550	1,683	1,385	1,142
		前 年 同 月 計	24,017	5,278	6,907	4,372	969	1,079	1,652	1,422	1,361	977
就 職 件 数	当 月 計	2,062	450	485	378	121	64	195	126	116	127	
	うち 常 用	1,830	405	433	331	112	60	166	117	93	113	
	うち 中 高 年	1,046	220	248	187	63	41	93	62	62	70	
	うち 保	598	144	144	98	39	28	56	31	26	32	
	前 月 計	2,092	416	470	357	215	95	190	114	113	122	
前 年 同 月 計	2,104	445	512	385	100	66	221	125	128	122		
就 職 率	当 月	39.9	40.7	43.8	32.4	36.1	44.8	39.2	46.8	54.2	38.8	
	前 月	38.8	35.8	40.5	32.8	65.3	55.9	36.0	37.5	44.1	31.0	
	前 年 同 月	42.2	39.0	46.7	36.8	50.3	43.4	44.6	45.6	55.4	35.1	
求 人 倍 率	新 規	当 月	2.07	2.21	2.39	1.81	1.55	3.22	1.26	2.99	2.63	1.54
		前 月	1.70	1.78	2.22	1.52	1.67	2.60	0.85	1.84	2.01	0.88
		前 年 同 月	1.91	1.91	2.35	1.77	1.71	2.49	1.31	2.11	2.62	1.07
	有 効	当 月	1.12	1.08	1.29	1.11	0.95	1.63	0.66	1.35	1.28	0.88
		前 月	1.09	1.06	1.28	1.13	0.87	1.53	0.68	1.23	1.20	0.83
		前 年 同 月	1.00	0.89	1.31	0.98	0.77	1.26	0.70	1.09	1.24	0.68

（資料）青森労働局職業安定部職業安定課「職業安定業務統計」。

（注 1）新規学卒関係を除く。

（注 2）就職率＝就職件数÷新規求職×100。

（注 3）「求人倍率」は原数値。

（注 4）「就職件数」の「うち保」は雇用保険受給者。

## 安定所別職業紹介状況（２～一般）

令和4年6月

（単位：人、％、倍）

		局 計	青 森	八 戸	弘 前	む つ	野 辺 地	五 所 川 原	三 沢	十 和 田	黒 石	
求 職	新 規	当 月 計	3,535	736	728	882	171	95	370	172	138	243
		うち 常 用	3,051	723	721	582	170	95	289	168	133	170
		うち 中 高 年	1,855	327	344	527	94	51	207	94	75	136
	規 則	前 月 計	3,680	803	720	766	192	119	391	198	173	318
		前 年 同 月 計	3,429	757	697	792	112	102	360	182	156	271
		当 月 計	15,429	3,832	3,306	2,978	731	497	1,609	850	676	950
	有 効	うち 常 用	14,205	3,761	3,253	2,472	702	481	1,311	834	658	733
		うち 中 高 年	8,019	1,805	1,671	1,596	406	278	939	443	359	522
		前 月 計	15,503	3,957	3,374	2,741	821	518	1,553	852	734	953
	人 効	前 年 同 月 計	15,286	3,746	3,198	2,994	661	508	1,654	820	703	1,002
		当 月 計	7,171	1,437	1,891	1,489	316	358	413	527	378	362
		うち 常 用	6,378	1,329	1,754	1,136	315	343	365	458	363	315
新 規	前 月 計	6,102	1,305	1,749	1,169	269	334	292	381	345	258	
	前 年 同 月 計	6,414	1,343	1,750	1,243	224	301	445	414	426	268	
	当 月 計	18,365	3,964	5,006	3,479	780	1,016	1,039	1,222	958	901	
有 効	うち 常 用	16,742	3,683	4,730	2,838	777	972	935	1,093	886	828	
	前 月 計	18,091	4,027	5,000	3,305	775	986	1,046	1,165	963	824	
	前 年 同 月 計	16,439	3,343	4,746	2,952	638	877	1,129	1,060	980	714	
就 職 件 数	当 月 計	1,258	269	288	240	64	40	127	85	67	78	
	うち 常 用	1,153	254	266	218	62	37	104	81	59	72	
	うち 中 高 年	577	109	134	106	35	25	56	41	33	38	
	うち 保	412	99	97	71	23	19	42	18	20	23	
	前 月 計	1,192	242	266	209	91	49	121	60	66	88	
就 職 率	前 年 同 月 計	1,209	254	280	205	53	45	138	80	71	83	
	当 月	35.6	36.5	39.6	27.2	37.4	42.1	34.3	49.4	48.6	32.1	
	前 月	32.4	30.1	36.9	27.3	47.4	41.2	30.9	30.3	38.2	27.7	
新 規	前 年 同 月	35.3	33.6	40.2	25.9	47.3	44.1	38.3	44.0	45.5	30.6	
	当 月	2.03	1.95	2.60	1.69	1.85	3.77	1.12	3.06	2.74	1.49	
	前 月	1.66	1.63	2.43	1.53	1.40	2.81	0.75	1.92	1.99	0.81	
有 効	前 年 同 月	1.87	1.77	2.51	1.57	2.00	2.95	1.24	2.27	2.73	0.99	
	当 月	1.19	1.03	1.51	1.17	1.07	2.04	0.65	1.44	1.42	0.95	
	前 月	1.17	1.02	1.48	1.21	0.94	1.90	0.67	1.37	1.31	0.86	
求 人 倍 率	前 年 同 月	1.08	0.89	1.48	0.99	0.97	1.73	0.68	1.29	1.39	0.71	
	当 月	1.08	0.89	1.48	0.99	0.97	1.73	0.68	1.29	1.39	0.71	

（資料）青森労働局職業安定部職業安定課「職業安定業務統計」。

（注 1）新規学卒関係、パートタイム関係及び一般日雇関係を除く。

（注 2）就職率＝就職件数÷新規求職×100。

（注 3）「求人倍率」は原数値。

（注 4）「就職件数」の「うち保」は雇用保険受給者。

## 安定所別職業紹介状況（3～パートタイム）

令和4年6月

（単位：人、%、倍）

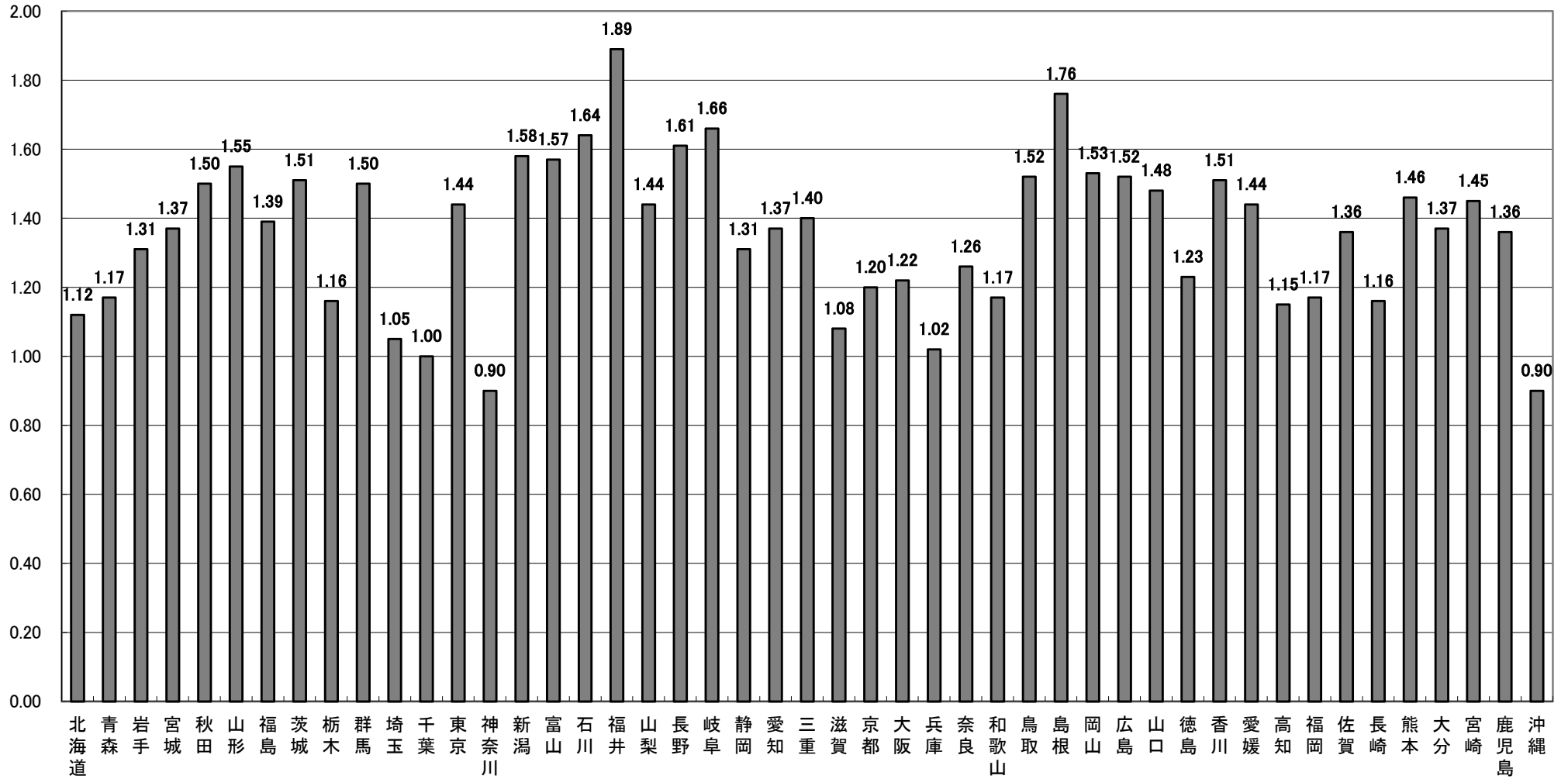
		局 計	青 森	八 戸	弘 前	む つ	野 辺 地	五所川原	三 沢	十 和 田	黒 石	
求	新	当 月 計	1,630	369	380	284	164	48	128	97	76	84
		前 月 計	1,711	360	440	321	137	51	137	106	83	76
	規	前年同月計	1,555	384	400	255	87	50	135	92	75	77
職	有	当 月 計	8,938	2,210	2,164	1,546	654	310	730	496	405	423
		前 月 計	9,060	2,218	2,178	1,539	705	324	742	517	419	418
	効	前年同月計	8,707	2,202	2,062	1,464	603	348	707	486	396	439
人	新	当 月 計	3,498	1,001	757	616	202	103	214	278	184	143
		前 月 計	3,055	761	828	483	282	108	158	178	169	88
		規	前年同月計	3,128	841	824	615	117	77	203	165	180
	有	当 月 計	8,863	2,591	2,050	1,536	540	297	512	599	426	312
		前 月 計	8,789	2,511	2,128	1,529	555	304	504	518	422	318
		効	前年同月計	7,578	1,935	2,161	1,420	331	202	523	362	381
就	当 月 計	804	181	197	138	57	24	68	41	49	49	
	前 月 計	900	174	204	148	124	46	69	54	47	34	
	効	前年同月計	895	191	232	180	47	21	83	45	57	39
就	当 月	49.3	49.1	51.8	48.6	34.8	50.0	53.1	42.3	64.5	58.3	
	前 月	52.6	48.3	46.4	46.1	90.5	90.2	50.4	50.9	56.6	44.7	
	前年同月	57.6	49.7	58.0	70.6	54.0	42.0	61.5	48.9	76.0	50.6	
求	新	当 月	2.15	2.71	1.99	2.17	1.23	2.15	1.67	2.87	2.42	1.70
		前 月	1.79	2.11	1.88	1.50	2.06	2.12	1.15	1.68	2.04	1.16
		規	前年同月	2.01	2.19	2.06	2.41	1.34	1.54	1.50	1.79	2.40
	有	当 月	0.99	1.17	0.95	0.99	0.83	0.96	0.70	1.21	1.05	0.74
		前 月	0.97	1.13	0.98	0.99	0.79	0.94	0.68	1.00	1.01	0.76
		効	前年同月	0.87	0.88	1.05	0.97	0.55	0.58	0.74	0.74	0.96

（資料）青森労働局職業安定部職業安定課「職業安定業務統計」。

（注 1）就職率＝就職件数÷新規求職×100。

（注 2）「求人倍率」は原数値。

都道府県別有効求人倍率：季節調整値  
 (新規学卒者を除きパートタイムを含む)  
 令和4年6月 全国平均 1.27倍 [原数値1.19倍]



(注) 季節調整値計算(季節調整値替え)は、毎年過去1年分のデータが揃う年初に行われ、季節調整済系列が改訂される。  
 (資料出所) 厚生労働省「職業安定業務統計」。