

職業安定業務取扱月報

(令和3年12月分)

も く じ

1	労働市場の動き	1～3	ページ
2	受理地別・就業地別 求人倍率・求人・求職の動き	4	〃
3	職業紹介・雇用保険主要指標	5	〃
4	職業紹介状況	6～8	〃
5	産業別新規求人・充足状況	9	〃
6	職業別常用新規求職・求人就職状況	10	〃
7	雇用保険業務取扱状況	11	〃
8	安定所別職業紹介状況	12～14	〃
9	出稼労働者県外職業紹介状況	15	〃
10	都道府県別有効求人倍率(季節調整値)	16	〃

青森労働局職業安定部職業安定課

労働市場の動き(令和3年12月)

青森労働局職業安定部職業安定課

○ 県内の景気の動向

本県経済は、新型コロナウイルス感染症の影響から厳しい状況にあるものの、持ち直しの動きが続いている。

【青森県:1月4日発表 青森県経済統計報告(令和3年10月・11月の経済指標を中心として)】

県内の景気は、新型コロナウイルス感染症の影響から厳しい状態にあるものの、持ち直しつつある。この間、企業の業況感は、製造業が横ばいとなった一方、非製造業が改善したことから、全産業でも改善した。

最終需要の動向をみると、公共投資は、横ばい圏内で推移している。設備投資は、増加している。個人消費は、持ち直しつつある。住宅投資は、弱めの動きとなっている。

生産は、供給制約の影響から増勢が鈍化している。雇用・所得情勢は、新型コロナウイルス感染症の影響から、全体としては弱めの動きとなっている。

【日本銀行青森支店:12月23日発表 県内金融経済概況12月公表分(1月は公表なし)】

2021(令和3)年12月度の青森県企業倒産は2件(前年同月比33.33%減)、負債総額は1億1,900万円(同83.67%減)となった。倒産件数は前年同月比で1件減少、前月比で3件減少。10月、11月と2か月連続で前年同月の件数を上回ったものの、当月は再び抑制傾向となった。負債総額は件数減少に加え、2件とも負債額が1億円未満に留まったこともあり、大幅に減少し、大型倒産(負債総額10億円以上)の発生もなかった。尚、当月で新型コロナウイルス関連倒産は

2件発生した。

東京商エリサーチが12月に実施した新型コロナウイルスに関するアンケート調査において、2021年11月の売上高は、前年同月(20年11月)を「100」とするとどの程度だったか聞いたところ、7月、9月に続いて5割以上の企業は「100以上」と回答した。一方で、4割以上は「100未満」と回答しており、引き続き厳しい状況にある企業は多く存在している。政府系金融機関による無担保無利子融資や借入返済条件変更による金融支援などが行われているものの、債務(負債)に過剰感があると回答した企業は3割を超えている。また、2割の企業は返済に懸念があると回答しており、無担保無利子融資によって倒産が抑制された反面、業績低迷が続く企業に過剰債務を生み出す結果となったと言える。

前述した様に、10月、11月と2か月連続で倒産件数は前年同月を上回ったものの、12月は前年同月の件数を下回るなど再び小康状態に転じており、単月ベースでの増勢には歯止めが掛かっている。しかし、原材料価格高騰など企業経営を取り巻く環境は楽観を許さない状況が続いており、今後の動向には警戒が求められる。

【東京商エリサーチ青森支店:1月6日発表 令和3年12月度青森県企業倒産状況】

雇用情勢をみると、月間有効求職者数(季節調整値)は22,375人で前月に比べ0.5%(114人)減少、月間有効求人数(同)は25,318人で前月に比べ1.4%(355人)減少した。有効求人倍率(同)は1.13倍で、前月を0.01ポイント下回った。

新規求人倍率(季節調整値)は1.90倍で、前月を0.19ポイント上回った。

また、就業地別有効求人倍率(同)は1.22倍となり、前月を0.02ポイント下回った。

正社員有効求人倍率(原数値)は0.98倍で前年同月を0.15ポイント上回った。

○ 労働市場の概況

月間有効求人全数(学卒を除きパートタイムを含む原数値)は、前年同月比7.3%(1,692人)増加の24,966人、全数のうち常用(パートタイムを除く原数値)は同6.6%(935人)増加の15,149人となった。

月間有効求職者全数(同)は、前年同月比6.6%(1,605人)減少の22,646人、全数のうち常用(同)は同8.1%(1,111人)減少の12,582人となった。

この結果、全数の有効求人倍率(原数値)は1.10倍となり、前年同月を0.14ポイント上回った。

新規求人倍率(原数値)は1.41倍で、前年同月を0.19ポイント上回った。

パートタイム有効求人全数(原数値)は、前年同月比11.0%(837人)増加の8,469人、同有効求職者全数(同)は同3.1%(227人)減少の7,126人となり、同有効求人倍率は1.19倍で前年同月を0.15ポイント上回った。

○ 求人の動向

新規求人全数(学卒を除きパートタイムを含む原数値)は、前年同月比7.2%(578人)増加の8,618人、全数のうち常用(パートタイムを除く原数値)は同8.4%(404人)増加の5,240人、臨時・季節は同9.2%(62人)減少の615人、パートタイムは同9.3%(236人)増加の2,763人となった。

また、産業別新規求人全数の前年同月比は、建設業8.1%(106人)、製造業33.8%(195人)、医療・福祉5.9%(136人)等で増加し、サービス業1.7%(19人)等で減少した。

製造業の内訳をみると、食料品製造業・飲料・たばこ・飼料製造業62.4%(138人)、木材・木製品製造業(家具除く)・家具・装備品製造業242.9%(34人)、窯業・土

石製品製造業350.0%(28人)等で増加し、繊維工業19.6%(11人)、情報通信機械器具製造業87.5%(28人)等で減少した。

新規求人における正社員求人数の割合は51.6%で前年同月を1.7ポイント上回り、有効求人における割合は49.6%で前年同月を0.5ポイント上回った。

○ 求職の動向

新規求職申込件数全数(学卒を除きパートタイムを含む原数値)は、前年同月比7.0%(463件)減少の6,111件となった。全数のうち常用(パートタイムを除く)は同7.8%(220件)減少の2,583件、臨時・季節(同)は同11.3%(293件)減少の2,293件、パートタイムは同4.2%(50件)増加の1,235件となった。

中高年齢者(パートタイムを除く原数値)は、前年同月比10.0%(336件)減少の30.18件となった。

また、新規求職者全数における雇用保険受給資格決定件数の割合は59.6%(前年同月59.7%)、常用新規求職者に占める基本手当受給資格決定件数の割合は38.8%(同36.9%)となっている。

常用新規求職者(パートタイムを含む原数値)の希望職種別構成は、専門的・技術的職業9.9%(前年同月8.7%)、事務的職業20.5%(同21.2%)、販売の職業7.1%(同7.5%)、サービスの職業13.0%(同12.5%)、生産工程の職業6.5%(同9.6%)、運搬・清掃・包装等の職業15.3%(同14.7%)などとなっている。

○ 就職の動向

就職全数(学卒を除きパートタイムを含む原数値)は、前年同月比1.9%(32件)増加の1,719件、全数のうち常用(パートタイムを除く原数値)は同0.4%(4件)減少の917件、臨時・季節(同)は同8.0%(9件)減少の103件、パートタイムは同6.9%(45

件)増加の699件となった。

また、雇用保険基本手当受給者(パートタイムを除く原数値)の就職件数は前年同月比1.9%(6件)減少し309件となった。

受給資格決定件数(基本手当)に対する就職率は30.8%(前年同月30.5%)と前年同月を0.3ポイント上回った。

パートを含む常用の新規求職者に対する就職率をみると、37.8%(同34.8%)と前年同月を3.0ポイント上回った。

また、常用求職者全数に対する就職件数の職種別構成は、専門的・技術的職業11.4%、事務的職業16.8%、販売の職業7.4%、サービスの職業22.7%、生産工程の職業11.4%、運搬・清掃・包装等の職業16.4%などとなっている。

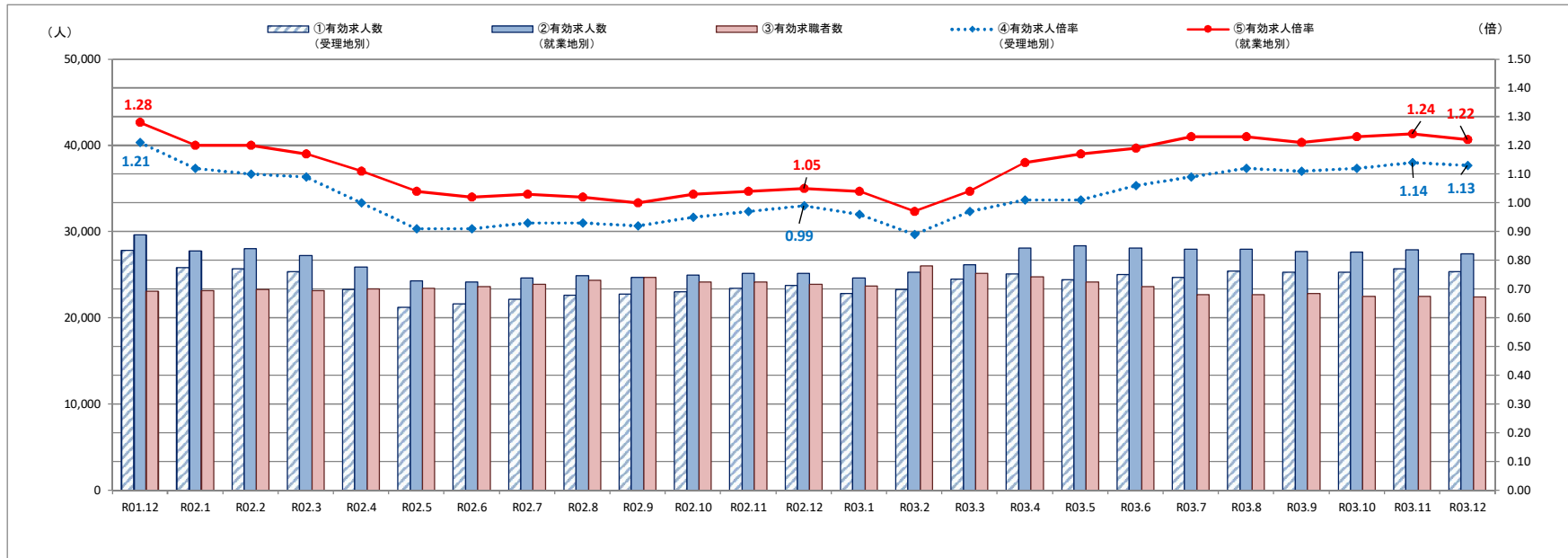
○ 充足の動向

充足全数(学卒を除きパートタイムを含む原数値)は、前年同月比0.4%(7件)増加の1,627件となった。

また、産業別でみると、充足全数のうち前年同月比で製造業9.5%(16人)、卸売業、小売業5.5%(14人)、医療、福祉10.8%(44人)等で増加し、建設業10.3%(12人)、運輸業、郵便業27.8%(27人)等で減少した。

※「新規求職者全数における雇用保険受給資格決定件数の割合」、「常用新規求職者に占める基本手当受給資格決定件数の割合」及び「基本手当受給資格決定件数に対する就職率」は、いずれも速報値であり、修正する可能性があること。

受理地別・就業地別有効求人倍率等の推移(全数)



	①有効求人人数 (受理地別)	②有効求人人数 (就業地別)	差 (②-①)	③有効求職者数	④有効求人倍率 (受理地別)	⑤有効求人倍率 (就業地別)	差 (⑤-④)
R01.12	27,787	29,570	1,783	23,033	1.21	1.28	0.07
R02.1	25,804	27,739	1,935	23,125	1.12	1.20	0.08
R02.2	25,645	28,010	2,365	23,247	1.10	1.20	0.10
R02.3	25,309	27,207	1,898	23,155	1.09	1.17	0.08
R02.4	23,296	25,878	2,582	23,360	1.00	1.11	0.11
R02.5	21,192	24,298	3,106	23,377	0.91	1.04	0.13
R02.6	21,565	24,146	2,581	23,590	0.91	1.02	0.11
R02.7	22,101	24,617	2,516	23,859	0.93	1.03	0.10
R02.8	22,579	24,844	2,265	24,320	0.93	1.02	0.09
R02.9	22,721	24,644	1,923	24,679	0.92	1.00	0.08
R02.10	22,975	24,950	1,975	24,134	0.95	1.03	0.08
R02.11	23,369	25,117	1,748	24,127	0.97	1.04	0.07
R02.12	23,720	25,163	1,443	23,892	0.99	1.05	0.06
R03.1	22,803	24,628	1,825	23,698	0.96	1.04	0.08
R03.2	23,241	25,260	2,019	26,002	0.89	0.97	0.08
R03.3	24,466	26,155	1,689	25,121	0.97	1.04	0.07
R03.4	25,059	28,065	3,006	24,703	1.01	1.14	0.13
R03.5	24,406	28,327	3,921	24,132	1.01	1.17	0.16
R03.6	24,994	28,064	3,070	23,580	1.06	1.19	0.13
R03.7	24,663	27,908	3,245	22,674	1.09	1.23	0.14
R03.8	25,396	27,948	2,552	22,664	1.12	1.23	0.11
R03.9	25,295	27,690	2,395	22,807	1.11	1.21	0.10
R03.10	25,280	27,624	2,344	22,488	1.12	1.23	0.11
R03.11	25,673	27,893	2,220	22,489	1.14	1.24	0.10
R03.12	25,318	27,389	2,071	22,375	1.13	1.22	0.09

※各数値は季節調整値

(注)季節調整法はセンサス局法Ⅱ(X-12-ARIMA)による。なお、令和2年12月以前の数値は、令和3年1月分公表時に新季節指数により改訂されている。

職業紹介・雇用保険主要指標

令和3年12月

(単位:人、倍、%)

区 分	当 月	前年同月	対 比
1 新規求職者数(2+3+4)	6,111	6,574	▲ 7.0
2 1のうち常用	2,583	2,803	▲ 7.8
3 1のうち臨時・季節	2,293	2,586	▲ 11.3
4 1のうちパートタイム	1,235	1,185	4.2
5 4のうち臨時・季節	26	15	73.3
6 1のうち中高年齢者(一般フルタイム)	3,018	3,354	▲ 10.0
7 1のうち中高年齢者(一般パートタイム)	801	759	5.5
8 月間有効求職者数(9+10+11)	22,646	24,251	▲ 6.6
9 8のうち常用	12,582	13,693	▲ 8.1
10 8のうち臨時・季節	2,938	3,205	▲ 8.3
11 8のうちパートタイム	7,126	7,353	▲ 3.1
12 11のうち臨時・季節	79	55	43.6
13 8のうち中高年齢者(一般フルタイム)	8,304	9,108	▲ 8.8
14 8のうち中高年齢者(一般パートタイム)	4,485	4,647	▲ 3.5
15 新規求人数(16+17+18)	8,618	8,040	7.2
16 15のうち常用	5,240	4,836	8.4
17 15のうち臨時・季節	615	677	▲ 9.2
18 15のうちパートタイム	2,763	2,527	9.3
19 18のうち臨時・季節	632	460	37.4
20 月間有効求人数(21+22+23)	24,966	23,274	7.3
21 20のうち常用	15,149	14,214	6.6
22 20のうち臨時・季節	1,348	1,428	▲ 5.6
23 20のうちパートタイム	8,469	7,632	11.0
24 23のうち臨時・季節	1,522	1,440	5.7
25 紹介件数	3,874	4,271	▲ 9.3
26 就職件数(27+28+29)	1,719	1,687	1.9
27 26のうち常用	917	921	▲ 0.4
28 26のうち臨時・季節	103	112	▲ 8.0
29 26のうちパートタイム	699	654	6.9
30 29のうち臨時・季節	181	191	▲ 5.2
31 26のうち中高年齢者(一般フルタイム)	427	428	▲ 0.2
32 26のうち中高年齢者(一般パートタイム)	387	355	9.0
33 26のうち基本手当受給者(パートタイムを除く)	309	315	▲ 1.9

区 分	当 月	前年同月	対 比
34 充足数(35+36+37)	1,627	1,620	0.4
35 34のうち常用	876	897	▲ 2.3
36 34のうち臨時・季節	91	99	▲ 8.1
37 34のうちパートタイム	660	624	5.8
38 37のうち臨時・季節	172	190	▲ 9.5
39 新規求人倍率(季節調整値・全数)	1.90	(前月) 1.71	0.19
40 新規求人倍率(原数値・全数)	1.41	1.22	0.19
41 新規求人倍率(原数値・常用)	1.94	1.74	0.20
42 新規求人倍率(原数値・臨時)	0.54	0.44	0.10
43 有効求人倍率(季節調整値・全数)	1.13	(前月) 1.14	▲ 0.01
44 有効求人倍率(原数値・全数)	1.10	0.96	0.14
45 有効求人倍率(原数値・常用)	1.13	0.97	0.16
46 有効求人倍率(原数値・臨時)	0.95	0.88	0.07
47 就職率(26÷1×100)	28.1	25.7	2.4
48 常用就職率(パートタイムを含む)	37.8	34.8	3.0
49 中高年就職率(31÷6×100)	14.1	12.8	1.3
50 同上パートタイム就職率(32÷7×100)	48.3	46.8	1.5
51 充足率(34÷15×100)	18.9	20.1	▲ 1.2
52 同上常用充足率(35÷16×100)	16.7	18.5	▲ 1.8
53 離職票交付枚数(基本手当・高年齢・短時間)	2,624	2,638	▲ 0.5
54 離職票交付枚数(短期特例)	5,333	5,624	▲ 5.2
55 受給資格決定件数(59+60+61)	3,645	3,923	▲ 7.1
56 58のうち基本手当	1,002	1,033	▲ 3.0
57 58のうち高年齢	309	306	1.0
58 58のうち短期特例	2,334	2,584	▲ 9.7
59 初回受給者数(基本手当)	1,038	1,025	1.3
60 受給者実人員(61+62+63)	5,989	6,156	▲ 2.7
61 63のうち基本手当	5,054	5,211	▲ 3.0
62 63のうち高年齢	274	261	5.0
63 63のうち短期特例	661	684	▲ 3.4
64 雇用保険支給金額(65+66+67)(千円)	735,916	746,232	▲ 1.4
65 67のうち基本手当	565,497	566,586	▲ 0.2
66 67のうち高年齢	52,825	51,329	2.9
67 67のうち短期特例	117,594	128,317	▲ 8.4

(資料) 青森労働局職業安定部職業安定課「職業安定業務統計」「雇用保険事業統計」。

(注1) 「求人倍率」は新規学卒を除きパートタイムを含む。

(注2) 「うち常用」、「うち臨時・季節」はパートタイムを除く。

(注3) パートタイムを除く求人倍率(原数値)は次の通りである。()内は前年同月。

新規求人倍率 全数 1.20 (1.02) 常用 2.03 (1.73) 臨時・季節 0.27 (0.26)

有効求人倍率 全数 1.06 (0.93) 常用 1.20 (1.04) 臨時・季節 0.46 (0.45)

(注4) 受給資格決定件数のうち「58のうち基本手当」の「当月」は速報値であり、修正があり得る。

職 業 紹 介 状 況 (1 ~ 求 職)

令和3年12月

(単位:人、%)

区 分	新 規 求 職 者 数							月 間 有 効 求 職 者 数						
	全 数 計	対 前 年 同 期 比	う ち 常 用	う ち 臨 時 季 節	う ち パ ー ト タ イ ム	う ち 常 用	う ち 中 高 年	全 数 計	対 前 年 同 期 比	う ち 常 用	う ち 臨 時 季 節	う ち パ ー ト タ イ ム	う ち 常 用	う ち 中 高 年
23年度	121,269	▲ 4.5	73,985	20,219	27,065	26,794	36,914	438,552	▲ 3.5	297,190	37,685	103,677	102,889	134,210
24年度	113,426	▲ 6.5	69,217	19,052	25,157	24,952	34,281	406,861	▲ 7.2	273,737	36,076	97,048	96,463	120,790
25年度	108,037	▲ 4.8	65,547	17,674	24,816	24,630	32,618	388,917	▲ 4.4	258,186	34,008	96,723	96,211	115,240
26年度	100,673	▲ 6.8	60,925	16,214	23,534	23,317	31,300	360,587	▲ 7.3	236,174	31,399	93,014	92,419	108,692
27年度	92,698	▲ 7.9	56,005	14,449	22,244	22,050	29,455	333,669	▲ 7.5	215,803	28,148	89,718	89,166	101,862
28年度	84,143	▲ 9.2	51,188	12,348	20,607	20,443	27,493	303,715	▲ 9.0	196,285	22,669	84,761	84,293	94,654
29年度	78,462	▲ 6.8	47,422	10,803	20,237	20,088	26,176	288,670	▲ 5.0	183,260	20,493	84,917	84,484	91,683
30年度	74,010	▲ 5.7	43,925	9,754	20,331	20,237	25,101	280,715	▲ 2.8	172,589	19,124	89,002	88,658	88,881
31年度	70,732	▲ 4.4	41,920	9,027	19,785	19,643	25,093	276,336	▲ 1.6	168,149	17,337	90,850	90,452	90,116
2 年度	66,522	▲ 6.0	39,570	8,508	18,444	18,219	24,628	290,031	5.0	172,401	24,447	93,183	92,437	101,502
2年度月平均	5,544	▲ 6.0	3,298	709	1,537	1,518	2,052	24,169	5.0	14,367	2,037	7,765	7,703	8,459
2年 4月	7,003	▲ 3.4	4,340	418	2,245	2,218	2,446	24,317	1.6	14,985	1,294	8,038	7,978	8,086
5月	5,281	▲ 14.4	3,033	738	1,510	1,495	2,050	23,821	▲ 0.6	14,412	1,491	7,918	7,849	8,173
6月	5,911	6.9	3,402	856	1,653	1,628	2,232	24,110	2.3	14,261	1,824	8,025	7,952	8,386
7月	5,406	▲ 8.2	3,210	742	1,454	1,436	2,032	23,975	2.4	14,225	2,000	7,750	7,683	8,409
8月	4,581	▲ 6.1	2,968	209	1,404	1,388	1,448	23,754	6.8	14,530	1,369	7,855	7,784	7,941
9月	4,575	▲ 7.9	3,102	59	1,414	1,398	1,344	23,641	9.7	14,750	882	8,009	7,944	7,577
10月	4,751	▲ 7.1	3,198	135	1,418	1,398	1,537	22,951	7.0	14,631	395	7,925	7,864	7,149
11月	4,604	▲ 6.9	2,811	496	1,297	1,280	1,637	22,464	6.1	14,103	683	7,678	7,617	7,188
12月	6,574	▲ 9.8	2,803	2,586	1,185	1,170	3,354	24,251	3.4	13,693	3,205	7,353	7,298	9,108
3年 1月	6,030	▲ 16.2	3,239	1,415	1,376	1,358	2,533	25,487	1.8	13,750	4,488	7,249	7,199	10,186
2月	5,260	▲ 1.8	3,304	512	1,444	1,425	1,822	25,958	11.9	14,065	4,514	7,379	7,324	10,285
3月	6,546	6.5	4,160	342	2,044	2,025	2,193	25,302	8.4	14,996	2,302	8,004	7,945	9,014
3年 4月	7,383	5.4	4,331	388	2,664	2,641	2,467	25,540	5.0	15,331	1,228	8,981	8,916	8,575
5月	4,921	▲ 6.8	2,960	399	1,562	1,542	1,684	24,581	3.2	14,596	1,116	8,869	8,801	8,115
6月	4,984	▲ 15.7	2,993	436	1,555	1,535	1,718	23,993	▲ 0.5	14,060	1,226	8,707	2,638	7,928
7月	4,899	▲ 9.4	2,890	700	1,309	1,290	1,896	22,760	▲ 5.1	13,369	1,539	7,852	7,788	7,760
8月	4,604	0.5	2,929	324	1,351	1,341	1,551	22,417	▲ 5.6	13,257	1,463	7,697	7,634	7,512
9月	4,540	▲ 0.8	3,104	63	1,373	1,356	1,341	22,066	▲ 6.7	13,373	1,107	7,586	7,531	7,221
10月	4,688	▲ 1.3	3,100	113	1,475	1,451	1,451	21,301	▲ 7.2	13,265	511	7,525	7,460	6,614
11月	4,836	5.0	2,897	540	1,399	1,371	1,723	21,162	▲ 5.8	13,062	721	7,379	7,306	6,696
12月	6,111	▲ 7.0	2,583	2,293	1,235	1,209	3,018	22,646	▲ 6.6	12,582	2,938	7,126	7,047	8,304
4年 1月														
2月														
3月														
3年度合計	46,966	▲ 3.5	27,787	5,256	13,923	13,736	16,849	206,466	▲ 3.2	122,895	11,849	71,722	65,121	68,725

(資料) 青森労働局職業安定部職業安定課「職業安定業務統計」。

(注) 新規学卒を除く。「うち常用」、「うち臨時季節」、「うち中高年」はパートタイムを除く。

職 業 紹 介 状 況 （ 2 ～ 求 人 ）

令和3年12月

（単位：人、%、倍）

区 分	新 規 求 人 数						月 間 有 効 求 人 数						求 人 倍 率	
	全 数 計	対 前 年 同 期 比	う ち 常 用	う ち 臨 時 季 節	う ち パ ー ト タ イ ム	う ち 常 用	全 数 計	対 前 年 同 期 比	う ち 常 用	う ち 臨 時 季 節	う ち パ ー ト タ イ ム	う ち 常 用	原 数 値 （ 全 数 ）	
													新 規	有 効
23年度	91,255	11.9	44,865	10,396	35,994	29,019	201,475	14.7	101,956	20,817	78,702	64,937	0.75	0.46
24年度	103,937	13.9	51,688	11,842	40,407	32,984	248,510	23.3	125,821	25,977	96,712	80,270	0.92	0.61
25年度	114,605	10.3	57,548	12,016	45,041	37,162	281,820	13.4	143,151	27,132	111,537	92,975	1.06	0.72
26年度	116,464	1.6	59,973	10,175	46,316	38,168	292,936	3.9	153,613	22,918	116,405	97,482	1.16	0.81
27年度	124,280	6.7	63,421	10,445	50,414	41,361	317,624	8.4	164,745	23,333	129,546	108,393	1.34	0.95
28年度	131,893	6.1	68,997	11,262	51,634	41,651	344,172	8.4	182,564	26,941	134,667	110,182	1.57	1.13
29年度	137,575	4.3	74,955	10,335	52,285	43,116	366,519	6.5	202,679	24,939	138,901	116,093	1.75	1.27
30年度	134,346	▲ 2.3	74,817	9,082	50,447	41,988	365,540	▲ 0.3	208,721	20,984	135,835	114,479	1.82	1.30
31年度	120,623	▲ 10.2	68,352	7,732	44,539	36,901	332,197	▲ 9.1	193,339	17,750	121,108	101,626	1.71	1.20
2年度合計	102,578	▲ 15.0	60,280	7,620	34,678	28,851	275,243	▲ 17.1	167,506	17,590	90,147	76,721	1.54	0.95
2年度月平均	8,548	▲ 15.0	5,023	635	2,890	2,404	22,937	▲ 17.1	13,959	1,466	7,512	6,393	1.54	0.95
2年 4月	7,656	▲ 26.9	4,649	469	2,538	2,209	23,289	▲ 19.9	14,023	1,224	8,042	7,007	1.09	0.96
5月	7,406	▲ 26.3	4,403	467	2,536	2,206	20,914	▲ 26.0	12,876	1,230	6,808	6,032	1.40	0.88
6月	8,406	▲ 16.5	5,072	594	2,740	2,354	20,897	▲ 25.2	13,075	1,166	6,656	5,861	1.42	0.87
7月	8,349	▲ 21.9	4,917	660	2,772	2,382	21,561	▲ 23.4	13,275	1,384	6,902	6,146	1.54	0.90
8月	8,011	▲ 21.1	4,814	665	2,532	2,257	22,150	▲ 20.5	13,739	1,537	6,874	6,123	1.75	0.93
9月	9,114	▲ 14.0	5,285	795	3,034	2,515	23,280	▲ 19.7	14,055	1,770	7,455	6,488	1.99	0.98
10月	9,238	▲ 15.3	5,456	744	3,038	2,435	23,962	▲ 17.4	14,501	1,789	7,672	6,517	1.94	1.04
11月	8,432	▲ 14.7	4,856	448	3,128	2,353	23,877	▲ 15.3	14,410	1,477	7,990	6,532	1.83	1.06
12月	8,040	▲ 13.0	4,836	677	2,527	2,067	23,274	▲ 14.1	14,214	1,428	7,632	6,192	1.22	0.96
3年 1月	8,455	▲ 6.3	5,000	693	2,762	2,121	22,680	▲ 11.0	13,912	1,419	7,349	6,042	1.40	0.89
2月	9,165	▲ 7.9	5,201	630	3,334	2,652	23,799	▲ 8.2	14,303	1,501	7,995	6,456	1.74	0.92
3月	10,306	7.8	5,791	778	3,737	3,300	25,560	▲ 2.4	15,123	1,665	8,772	7,325	1.57	1.01
3年 4月	9,008	17.7	5,376	716	2,916	2,580	25,077	7.7	15,005	1,656	8,416	7,278	1.22	0.98
5月	8,353	12.8	4,953	662	2,738	2,391	24,169	15.6	14,707	1,651	7,811	6,987	1.70	0.98
6月	9,542	13.5	5,772	642	3,128	2,719	24,017	14.9	14,958	1,481	7,578	6,786	1.91	1.00
7月	8,688	4.1	5,412	754	2,522	2,194	23,881	10.8	15,103	1,555	7,223	6,425	1.77	1.05
8月	8,933	11.5	5,236	775	2,922	2,497	24,736	11.7	15,436	1,736	7,564	6,660	1.94	1.10
9月	10,338	13.4	6,138	788	3,412	2,817	25,836	11.0	15,835	1,898	8,103	6,988	2.28	1.17
10月	9,584	3.7	5,618	808	3,158	2,612	26,200	9.3	15,979	1,714	8,507	7,247	2.04	1.23
11月	9,158	8.6	5,142	493	3,523	2,861	26,328	10.3	15,806	1,489	9,033	7,582	1.89	1.24
12月	8,618	7.2	5,240	615	2,763	2,131	24,966	7.3	15,149	1,348	8,469	6,947	1.41	1.10
4年 1月														
2月														
3月														
3年度合計	82,222	10.1	48,887	6,253	27,082	22,802	225,210	10.8	137,978	14,528	72,704	62,900	1.75	1.09

（注）新規学卒を除く。「うち常用」、「うち臨時季節」はパートタイムを除く。

職業紹介状況（3～充足・就職）

令和3年12月

（単位：人、％）

区分	充足数								就職件数								
	全数計	対前年同期比	うち常用	うち臨時季節	うちパートタイム	うち常用	充足率		全数計	対前年同期比	うち常用	うち臨時季節	うちパートタイム	うち常用	うち受給者	就職率	
							対新規	対有効								対新規	対有効
23年度	38,586	3.2	19,132	4,393	15,061	11,750	42.3	19.2	41,151	3.7	20,438	4,951	15,762	12,300	5,690	33.9	9.4
24年度	38,137	▲ 1.2	19,831	4,016	14,290	11,437	36.7	15.3	40,345	▲ 2.0	21,012	4,356	14,977	11,970	5,961	35.6	9.9
25年度	37,464	▲ 1.8	19,964	3,273	14,227	11,602	32.7	13.3	39,821	▲ 1.3	21,141	3,694	14,986	12,138	6,232	36.9	10.2
26年度	35,709	▲ 4.7	19,616	2,702	13,391	10,844	30.7	12.2	38,107	▲ 4.3	20,887	3,115	14,105	11,335	5,855	37.9	10.6
27年度	33,692	▲ 5.6	18,581	2,258	12,853	10,395	27.1	10.6	35,563	▲ 6.7	19,559	2,577	13,427	10,830	5,534	38.4	10.7
28年度	31,125	▲ 7.6	17,284	2,143	11,698	9,551	23.6	9.0	32,930	▲ 7.4	18,272	2,501	12,157	9,928	5,447	39.1	10.8
29年度	29,477	▲ 5.3	16,551	1,682	11,244	9,355	21.4	8.0	31,196	▲ 5.3	17,363	2,113	11,720	9,679	5,237	39.8	10.8
30年度	27,691	▲ 6.1	15,630	1,560	10,501	8,796	20.6	7.6	29,242	▲ 6.3	16,368	1,963	10,911	9,077	4,865	39.5	10.4
31年度	26,241	▲ 5.2	14,624	1,478	10,139	8,521	21.8	7.9	27,652	▲ 5.4	15,339	1,728	10,585	8,874	4,974	39.1	10.0
2年度	22,585	▲ 13.9	12,348	1,342	8,895	7,420	22.0	8.2	23,409	▲ 15.3	12,706	1,534	9,169	7,654	4,194	35.2	8.1
2年度月平均	1,882	▲ 13.9	1,029	112	741	618	22.0	8.2	1,951	▲ 15.3	1,059	128	764	638	350	35.2	8.1
2年 4月	2,266	▲ 10.9	1,177	102	987	854	29.6	9.7	2,338	▲ 13.0	1,229	106	1,003	873	308	33.4	9.6
5月	1,785	▲ 27.1	972	113	700	611	24.1	8.5	1,813	▲ 29.4	985	124	704	618	331	34.3	7.6
6月	1,965	▲ 13.9	1,023	145	797	708	23.4	9.4	2,046	▲ 14.6	1,054	167	825	729	372	34.6	8.5
7月	1,805	▲ 21.7	1,001	99	705	601	21.6	8.4	1,910	▲ 21.3	1,061	115	734	623	370	35.3	8.0
8月	1,608	▲ 17.7	939	95	574	491	20.1	7.3	1,704	▲ 18.1	973	122	609	525	340	37.2	7.2
9月	1,797	▲ 15.4	1,035	97	665	585	19.7	7.7	1,908	▲ 15.9	1,087	120	701	610	402	41.7	8.1
10月	1,954	▲ 14.7	1,068	130	756	643	21.2	8.2	2,056	▲ 17.0	1,109	162	785	670	408	43.3	9.0
11月	1,682	▲ 17.9	909	113	660	514	19.9	7.0	1,752	▲ 19.0	930	129	693	545	332	38.1	7.8
12月	1,620	▲ 10.5	897	99	624	434	20.1	7.0	1,687	▲ 13.0	921	112	654	463	315	25.7	7.0
3年 1月	1,383	▲ 10.9	787	106	490	338	16.4	6.1	1,405	▲ 14.0	798	117	490	337	280	23.3	5.5
2月	1,861	▲ 0.5	996	88	777	628	20.3	7.8	1,874	▲ 3.0	982	97	795	641	326	35.6	7.2
3月	2,859	▲ 5.0	1,544	155	1,160	1,013	27.7	11.2	2,916	▲ 5.3	1,577	163	1,176	1,020	410	44.5	11.5
3年 4月	2,315	2.2	1,208	120	987	879	25.7	9.2	2,409	3.0	1,254	131	1,024	901	389	32.6	9.4
5月	1,946	9.0	1,031	101	814	710	23.3	8.1	2,016	11.2	1,077	104	835	724	348	41.0	8.2
6月	2,005	2.0	1,048	106	851	738	21.0	8.3	2,104	2.8	1,094	115	895	764	385	42.2	8.8
7月	1,658	▲ 8.1	962	76	620	543	19.1	6.9	1,735	▲ 9.2	990	81	664	579	328	35.4	7.6
8月	1,471	▲ 8.5	880	82	509	444	16.5	5.9	1,541	▲ 9.6	910	107	524	454	333	33.5	6.9
9月	1,864	3.7	1,034	119	711	622	18.0	7.2	1,969	3.2	1,086	137	746	656	358	43.4	8.9
10月	1,758	▲ 10.0	929	117	712	622	18.3	6.7	1,850	▲ 10.0	979	130	741	648	306	39.5	8.7
11月	1,824	8.4	975	113	736	610	19.9	6.9	1,913	9.2	999	134	780	649	314	39.6	9.0
12月	1,627	0.4	876	91	660	488	18.9	6.5	1,719	1.9	917	103	699	518	309	28.1	7.6
4年 1月																	
2月																	
3月																	
3年度合計	16,468	▲ 0.1	8,943	925	6,600	5,656	20.0	7.3	17,256	0.2	9,306	1,042	6,908	5,893	3,070	36.7	8.4

（資料）青森労働局職業安定部職業安定課「職業安定業務統計」。

（注 1）新規学卒を除く。「うち常用」、「うち臨時季節」はパートタイムを除く。

（注 2）就職件数の「うち受給者」は基本手当受給者でパートタイムを除く。

産業別新規求人・充足状況（新規学卒を除く）

令和3年12月

(単位:人、%)

区 分	① 新規求人数						④ 充足数						充足率 ④/①		
				② 常用		③ パートタイム					⑤ 常用			⑥ パートタイム	
	当月	前年同月	増減率	当月	前年同月	当月	前年同月	当月	前年同月	増減率	当月	前年同月		当月	前年同月
農 業	95	64	48.4	62	40	24	13	26	23	13.0	15	17	5	4	27.4
林 業															
漁 業															
鉱 業	3	3	0.0	3	3	0	0	0	1	▲100.0	0	1	0	0	-
採石業															
砂利採取業															
建設業	1,409	1,303	8.1	1,357	1,252	22	34	104	116	▲10.3	96	98	5	13	7.4
製造業	772	577	33.8	541	431	193	83	185	169	9.5	122	111	51	45	24.0
食料品製造業	359	221	62.4	205	169	133	43	89	83	7.2	53	51	27	26	24.8
飲料・たばこ・飼料製造業															
繊維業	45	56	▲19.6	33	46	12	10	10	5	100.0	8	2	2	3	22.2
織 工															
木材・木製品製造業(家具を除く)	48	14	242.9	48	11	0	0	5	2	150.0	4	1	1	1	10.4
家具・装備品製造業															
パルプ・紙・紙加工品製造業	5	6	▲16.7	4	4	1	0	4	2	100.0	4	1	0	0	80.0
印刷・同 関 連 業	11	9	22.2	11	5	0	4	4	9	▲55.6	3	3	1	6	36.4
化学工業、石油製品・石炭製品製造業、プラスチック、ゴム製品製造業	20	20	0.0	8	20	12	0	7	5	40.0	0	5	6	0	35.0
窯業・土石製品製造業	36	8	350.0	34	8	1	0	5	2	150.0	5	2	0	0	13.9
鉄鋼業	21	29	▲27.6	20	29	1	0	4	9	▲55.6	4	9	0	0	19.0
非鉄金属製造業															
金属製品製造業	55	53	3.8	52	53	1	0	13	8	62.5	12	8	1	0	23.6
はん用・生産用機械器具製造業	21	15	40.0	21	14	0	1	6	5	20.0	5	3	1	1	28.6
業務用機械器具製造業	10	5	100.0	7	4	3	1	7	0	-	5	0	2	0	70.0
電子部品・デバイス・電子回路製造業	91	73	24.7	63	46	19	11	16	19	▲15.8	12	16	4	1	17.6
電気機械器具製造業	23	23	0.0	11	9	10	13	8	10	▲20.0	3	3	5	5	34.8
情報通信機械器具製造業	4	32	▲87.5	1	0	0	0	2	9	▲77.8	0	6	0	2	50.0
輸送用機械器具製造業	16	13	23.1	16	13	0	0	2	0	-	2	0	0	0	12.5
その他の製造業	7	0	-	7	0	0	0	3	1	200.0	2	1	1	0	42.9
電気・ガス・熱供給・水道業	12	8	50.0	5	1	7	6	8	8	0.0	1	0	7	7	66.7
情報通信業	73	68	7.4	41	44	21	19	6	11	▲45.5	4	8	2	1	8.2
運輸業	315	294	7.1	249	253	42	38	70	97	▲27.8	44	66	21	27	22.2
郵便業															
卸売業	1,056	1,003	5.3	564	496	469	468	270	256	5.5	148	147	115	96	25.6
小売業	238	251	▲5.2	192	180	40	57	102	95	7.4	64	61	31	22	42.9
卸 売															
小 売															
金融業	31	56	▲44.6	14	26	5	14	9	7	28.6	4	5	5	2	29.0
保険業															
不動産業	68	71	▲4.2	37	48	30	21	14	17	▲17.6	6	8	8	9	20.6
物品賃貸業															
学術研究、専門・技術サービス業	159	122	30.3	99	82	19	29	40	35	14.3	11	22	22	11	25.2
宿泊業	427	411	3.9	103	140	317	258	77	74	4.1	20	24	57	49	18.0
飲食サービス業	137	115	19.1	42	62	93	46	36	21	71.4	7	10	29	11	26.3
宿泊業															
飲食サービス業	290	296	▲2.0	61	78	224	212	41	53	▲22.6	13	14	28	38	14.1
生活関連サービス業、娯楽業	234	177	32.2	123	104	109	71	39	27	44.4	19	15	19	11	16.7
教育、学習支援業	141	134	5.2	51	48	82	76	21	34	▲38.2	9	13	11	19	14.9
医療、福祉	2,449	2,313	5.9	1,528	1,437	875	823	451	407	10.8	285	258	159	140	18.4
医療業	685	732	▲6.4	422	470	248	241	113	134	▲15.7	69	88	41	42	16.5
社会保険・社会福祉・介護事業	1,760	1,577	11.6	1,104	965	625	580	335	270	24.1	216	168	115	97	19.0
複合サービス事業	20	58	▲65.5	7	16	7	22	16	21	▲23.8	8	6	2	10	80.0
サービス業(他に分類されないもの)	1,095	1,114	▲1.7	414	388	340	325	186	189	▲1.6	79	91	86	75	17.0
公務(他に分類されるものを除く)・その他	259	264	▲1.9	42	27	201	227	105	128	▲18.0	5	7	85	105	40.5
合 計	8,618	8,040	7.2	5,240	4,836	2,763	2,527	1,627	1,620	0.4	876	897	660	624	18.9

(資料) 青森労働局職業安定部職業安定課「職業安定業務統計」。

(注) ①新規求人数(②+③+臨時・季節)、④充足数(⑤+⑥+臨時・季節)。

職業別常用新規求職・求人・就職状況（新規学卒を除く）

令和3年12月

(単位:人、%)

区 分	① 新規求職者数					② 新規求人数					③ 求人倍率 ②/①	④ 就職件数					⑤ 就職率 ④/①
				パートタイム					パートタイム						パートタイム		
	当 月	前年同月	増減率	当 月	前年同月	当 月	前年同月	増減率	当 月	前年同月		当 月	前年同月	増減率	当 月	前年同月	
管 理 的 職 業	9	7	28.6	0	0	19	20	▲ 5.0	0	0	2.11	4	7	▲ 42.9	0	0	44.4
専 門 的 ・ 技 術 的 職 業	376	346	8.7	96	68	1,546	1,546	0.0	318	389	4.11	164	170	▲ 3.5	37	45	43.6
建 築 ・ 土 木 ・ 測 量 技 術 者	19	22	▲ 13.6	1	0	277	239	15.9	1	0	14.58	11	7	57.1	0	0	57.9
情 報 処 理 ・ 通 信 技 術 者	25	24	4.2	2	0	22	25	▲ 12.0	0	0	0.88	3	6	▲ 50.0	0	0	12.0
保 健 師 ・ 助 産 師 ・ 看 護 師	102	87	17.2	34	26	454	493	▲ 7.9	145	147	4.45	40	50	▲ 20.0	12	14	39.2
社 会 福 祉 の 専 門 的 職 業	91	81	12.3	26	22	420	368	14.1	97	106	4.62	63	65	▲ 3.1	15	22	69.2
事 務 的 職 業	778	843	▲ 7.7	241	241	603	562	7.3	188	207	0.78	241	239	0.8	80	81	31.0
一 般 事 務 の 職 業	709	740	▲ 4.2	223	218	442	388	13.9	147	151	0.62	181	184	▲ 1.6	57	66	25.5
会 計 事 務 の 職 業	31	41	▲ 24.4	6	10	54	52	3.8	12	13	1.74	16	26	▲ 38.5	5	6	51.6
販 売 の 職 業	270	297	▲ 9.1	87	110	577	573	0.7	241	273	2.14	106	110	▲ 3.6	47	49	39.3
サ ー ビ ス の 職 業	494	495	▲ 0.2	186	152	1,648	1,520	8.4	752	678	3.34	326	280	16.4	135	111	66.0
飲 食 物 調 理 の 職 業	155	162	▲ 4.3	65	62	284	263	8.0	174	148	1.83	85	80	6.3	50	42	54.8
接 客 ・ 給 仕 の 職 業	75	98	▲ 23.5	33	32	179	190	▲ 5.8	127	130	2.39	27	33	▲ 18.2	15	16	36.0
保 安 の 職 業	40	32	25.0	14	12	112	88	27.3	18	21	2.80	24	29	▲ 17.2	12	11	60.0
農 林 漁 業 の 職 業	64	69	▲ 7.2	18	22	78	70	11.4	22	20	1.22	25	20	25.0	6	3	39.1
生 産 工 程 の 職 業	245	380	▲ 35.5	57	67	914	759	20.4	167	77	3.73	164	166	▲ 1.2	47	36	66.9
金 属 材 料 製 造 ・ 金 属 加 工 ・ 金 属 溶 接 ・ 溶 断 の 職 業	21	27	▲ 22.2	2	2	151	131	15.3	11	10	7.19	19	27	▲ 29.6	4	2	90.5
製 品 製 造 ・ 加 工 処 理 の 職 業 (金 属 材 料 製 造 ・ 金 属 加 工 ・ 金 属 溶 接 ・ 溶 断 を 除 く)	87	105	▲ 17.1	33	43	378	253	49.4	130	51	4.34	87	84	3.6	30	28	100.0
機 械 組 立 の 職 業	67	168	▲ 60.1	13	15	63	70	▲ 10.0	15	10	0.94	19	12	58.3	8	4	28.4
輸 送 ・ 機 械 運 転 の 職 業	172	216	▲ 20.4	33	22	474	445	6.5	61	41	2.76	83	82	1.2	18	9	48.3
建 設 ・ 採 掘 の 職 業	162	178	▲ 9.0	6	11	780	727	7.3	0	3	4.81	63	55	14.5	0	2	38.9
建 設 の 職 業 (建 設 軀 体 工 事 の 職 業 を 除 く)	42	51	▲ 17.6	2	4	182	159	14.5	0	0	4.33	18	13	38.5	0	0	42.9
土 木 の 職 業	85	85	0.0	3	6	310	265	17.0	0	1	3.65	29	23	26.1	0	0	34.1
運 搬 ・ 清 掃 ・ 包 装 等 の 職 業	580	584	▲ 0.7	270	291	620	593	4.6	364	358	1.07	235	226	4.0	136	116	40.5
分 類 不 能 の 職 業	602	526	14.4	201	174	0	0	-	0	0	-	0	0	-	0	0	-
合 計	3,792	3,973	▲ 4.6	1,209	1,170	7,371	6,903	6.8	2,131	2,067	1.94	1,435	1,384	3.7	518	463	37.8

(資料) 青森労働局職業安定部職業安定課「職業安定業務統計」。

(注) ③の「求人倍率」は原数値。

雇 用 保 険 業 務 取 扱 状 況

令和3年12月

区 分	1. 適用事業所数		2. 被 保 険 者 数		3. 基 本 手 当 (基 本 分)								4. 特 例 一 時 金			
	対前年比	対前年比	対前年比	対前年比	①受給資格決定件数		②受給者実人員		③ 給 付 額		④高齢者給付金		①受給資格決定件数		② 給 付 額	
					対前年比	対前年比	対前年比	対前年比	(千円) 対前年比	(千円) 対前年比	対前年比	対前年比	(千円) 対前年比	(千円) 対前年比		
27年度	24,110	0.1	349,007	0.7	23,298	▲ 3.1	5,960	▲ 6.3	7,523,489	▲ 5.8	509,833	11.2	14,168	▲ 10.5	2,620,945	▲ 11.5
28年度	24,094	▲ 0.1	351,249	0.6	22,198	▲ 4.7	5,389	▲ 9.6	6,840,572	▲ 9.1	520,645	2.1	12,165	▲ 14.1	2,223,765	▲ 15.2
29年度	24,113	0.1	357,610	1.8	21,355	▲ 3.8	5,088	▲ 5.6	6,521,114	▲ 4.7	542,125	4.1	10,594	▲ 12.9	1,985,946	▲ 10.7
30年度	24,051	▲ 0.3	359,154	0.4	21,566	1.0	4,885	▲ 4.0	6,312,326	▲ 3.2	682,468	25.9	9,533	▲ 10.0	1,796,402	▲ 9.5
31年度	23,845	▲ 0.9	359,889	0.2	21,763	0.9	4,948	1.3	6,485,436	2.7	740,819	8.5	8,781	▲ 7.9	1,687,429	▲ 6.1
2 年度	23,696	▲ 0.6	357,214	▲ 0.7	22,713	4.4	5,556	12.3	7,537,583	16.2	918,853	24.0	7,822	▲ 10.9	1,502,950	▲ 10.9
2年 4月	23,772	▲ 1.0	356,005	▲ 0.1	3,204	3.7	4,312	▲ 5.2	479,436	1.2	141,969	18.9	315	▲ 19.6	66,475	▲ 16.8
5月	23,792	▲ 1.0	359,270	▲ 0.5	2,749	14.4	5,202	3.1	576,059	3.2	114,043	15.9	666	16.6	61,493	▲ 20.7
6月	23,777	▲ 1.0	359,905	▲ 0.7	2,025	11.5	5,650	10.0	605,432	17.0	76,366	52.5	579	▲ 6.3	116,674	35.9
7月	23,775	▲ 0.9	359,554	▲ 0.8	1,926	7.8	6,266	13.5	749,516	22.8	75,317	8.4	598	▲ 19.6	89,805	▲ 19.0
8月	23,781	▲ 0.9	359,326	▲ 0.8	1,504	▲ 2.1	6,262	14.3	670,594	8.7	59,994	41.8	187	▲ 42.8	94,478	▲ 23.8
9月	23,597	▲ 0.5	359,460	▲ 0.9	1,542	1.8	6,209	18.9	752,728	37.0	58,808	21.0	30	▲ 6.3	20,885	▲ 10.9
10月	23,601	▲ 0.5	358,971	▲ 0.9	1,881	▲ 0.6	6,041	16.8	696,651	10.6	61,192	24.8	101	27.8	11,475	44.8
11月	23,621	▲ 0.5	358,813	▲ 0.8	1,506	8.7	5,390	12.4	571,749	13.4	58,905	34.1	414	▲ 32.8	27,122	5.3
12月	23,640	▲ 0.4	356,148	▲ 0.8	1,339	▲ 5.4	5,211	12.6	566,586	25.4	51,329	21.8	2,584	▲ 8.7	128,317	▲ 7.6
3年 1月	23,644	▲ 0.4	353,390	▲ 0.9	1,950	2.7	5,399	13.9	637,515	7.9	73,841	3.2	1,471	▲ 11.8	463,554	▲ 19.1
2月	23,666	▲ 0.3	353,024	▲ 0.9	1,400	0.6	5,265	17.5	559,090	17.8	76,781	37.3	560	▲ 7.0	282,556	▲ 2.3
3月	23,682	▲ 0.3	352,699	▲ 0.7	1,687	3.5	5,459	18.5	672,227	32.4	70,308	40.7	317	4.3	140,116	▲ 7.5
3年 4月	23,661	▲ 0.5	354,064	▲ 0.5	3,669	14.5	5,377	24.7	577,568	20.5	176,032	24.0	280	▲ 11.1	57,526	▲ 13.5
5月	23,661	▲ 0.6	356,338	▲ 0.8	2,212	▲ 19.5	5,721	10.0	637,435	10.7	126,141	10.6	476	▲ 28.5	68,188	10.9
6月	23,656	▲ 0.5	357,136	▲ 0.8	1,653	▲ 18.4	5,848	3.5	678,347	12.0	85,806	12.4	418	▲ 27.8	73,634	▲ 36.9
7月	23,671	▲ 0.4	356,557	▲ 0.8	1,614	▲ 16.2	6,132	▲ 2.1	710,421	▲ 5.2	75,777	0.6	705	17.9	64,529	▲ 28.1
8月	23,683	▲ 0.4	356,180	▲ 0.9	1,575	4.7	6,154	▲ 1.7	680,224	1.4	61,447	2.4	324	73.3	148,480	57.2
9月	23,510	▲ 0.4	355,914	▲ 1.0	1,541	▲ 0.1	5,867	▲ 5.5	722,549	▲ 4.0	58,653	▲ 0.3	29	▲ 3.3	12,192	▲ 41.6
10月	23,488	▲ 0.5	355,895	▲ 0.9	1,676	▲ 10.9	5,435	▲ 10.0	597,698	▲ 14.2	56,284	▲ 8.0	84	▲ 16.8	4,393	▲ 61.7
11月	23,510	▲ 0.5	355,200	▲ 1.0	1,464	▲ 2.8	5,277	▲ 2.1	594,315	3.9	65,609	11.4	474	14.5	23,566	▲ 13.1
12月	23,510	▲ 0.5	352,741	▲ 1.0	1,311	▲ 2.1	5,054	▲ 3.0	565,497	▲ 0.2	52,825	2.9	2,334	▲ 9.7	117,594	▲ 8.4
4年 1月																
2月																
3月																

(資料) 青森労働局職業安定部職業安定課「雇用保険事業統計」。(注 1) 年度分のうち「1.適用事業所数」、「2.被保険者数」、「3-②.受給者実人員」は月平均の数値

(注 2) 各月分のうち「1.適用事業所数」、「2.被保険者数」は月末現在の数値。

(注 3) 「3-①受給資格決定件数」は「高年齢者」を含み、速報値であり、修正があり得る。

安定所別職業紹介状況（1～全数）

令和3年12月

（単位：人、%、倍）

		局 計	青 森	八 戸	弘 前	む つ	野 辺 地	五 所 川 原	三 沢	十 和 田	黒 石	
求 新	当 月 計	6,111	1,482	1,080	1,071	465	308	662	367	336	340	
	うち 常 用	3,792	857	908	651	209	121	385	250	220	191	
	うち 中 高 年	3,819	929	609	648	323	243	432	221	205	209	
	規 前 月 計	4,836	1,155	1,030	831	265	171	500	278	314	292	
	規 前 年 同 月 計	6,574	1,628	1,031	1,217	516	337	745	360	307	433	
	有 効	当 月 計	22,646	5,897	4,808	3,899	1,343	926	2,137	1,329	1,098	1,209
職 効	うち 常 用	19,629	5,121	4,587	3,375	1,032	695	1,707	1,202	916	994	
	うち 中 高 年	12,789	3,249	2,677	2,126	806	620	1,262	694	655	700	
	規 前 月 計	21,162	5,555	4,800	3,653	1,102	783	1,871	1,245	1,017	1,136	
	規 前 年 同 月 計	24,251	6,174	5,043	4,226	1,518	1,005	2,431	1,335	1,150	1,369	
	有 効	当 月 計	8,618	2,030	2,257	1,585	379	378	470	653	504	362
	規	うち 常 用	7,371	1,729	1,975	1,233	351	357	394	559	451	322
求 新	規 前 月 計	9,158	2,160	2,575	1,579	563	463	432	542	494	350	
	規 前 年 同 月 計	8,040	1,882	2,320	1,419	367	306	548	440	398	360	
	有 効	当 月 計	24,966	5,803	6,798	4,538	1,234	1,305	1,323	1,562	1,313	1,090
	人 効	うち 常 用	22,096	5,111	6,086	3,806	1,165	1,201	1,205	1,388	1,133	1,001
		規 前 月 計	26,328	6,030	7,297	4,825	1,259	1,367	1,477	1,616	1,337	1,120
		規 前 年 同 月 計	23,274	5,464	6,583	3,915	1,122	1,138	1,487	1,283	1,232	1,050
就 職 件 数	当 月 計	1,719	358	421	326	90	56	155	118	97	98	
	うち 常 用	1,435	285	357	271	72	48	131	111	82	78	
	うち 中 高 年	814	168	206	153	40	29	70	46	44	58	
	うち 保	443	98	92	105	26	10	30	32	27	23	
	規 前 月 計	1,913	407	448	356	88	63	154	126	136	135	
	規 前 年 同 月 計	1,687	361	406	299	97	52	178	104	98	92	
就 職 率	当 月	28.1	24.2	39.0	30.4	19.4	18.2	23.4	32.2	28.9	28.8	
	前 月	39.6	35.2	43.5	42.8	33.2	36.8	30.8	45.3	43.3	46.2	
	前 年 同 月	25.7	22.2	39.4	24.6	18.8	15.4	23.9	28.9	31.9	21.2	
求 人 倍 率	新 規	当 月	1.41	1.37	2.09	1.48	0.82	1.23	0.71	1.78	1.50	1.06
	規	前 月	1.89	1.87	2.50	1.90	2.12	2.71	0.86	1.95	1.57	1.20
		前 年 同 月	1.22	1.16	2.25	1.17	0.71	0.91	0.74	1.22	1.30	0.83
	有 効	当 月	1.10	0.98	1.41	1.16	0.92	1.41	0.62	1.18	1.20	0.90
		前 月	1.24	1.09	1.52	1.32	1.14	1.75	0.79	1.30	1.31	0.99
	規 前 年 同 月	0.96	0.89	1.31	0.93	0.74	1.13	0.61	0.96	1.07	0.77	

（資料）青森労働局職業安定部職業安定課「職業安定業務統計」。

（注3）「求人倍率」は原数値。

（注1）新規学卒関係を除く。

（注4）「就職件数」の「うち保」は雇用保険受給者。

（注2）就職率＝就職件数÷新規求職×100。

安定所別職業紹介状況（2～一般）

令和3年12月

（単位：人、%、倍）

		局 計	青 森	八 戸	弘 前	む つ	野 辺 地	五 所 川 原	三 沢	十 和 田	黒 石		
求 新	規	当 月 計	4,876	1,193	783	872	383	269	527	292	273	284	
		うち 常用	2,583	572	614	462	128	82	252	177	159	137	
		うち 中高年	3,018	721	409	526	282	216	342	176	171	175	
	有 効	前 月 計	3,437	807	696	576	184	130	386	204	235	219	
		前 年 同 月 計	5,389	1,345	784	989	425	311	643	287	248	357	
		当 月 計	15,520	4,098	3,112	2,692	876	649	1,541	926	766	860	
	求 新	規	うち 常用	12,582	3,342	2,903	2,193	567	419	1,119	804	587	648
			うち 中高年	8,304	2,094	1,575	1,380	545	429	873	476	449	483
			前 月 計	13,783	3,677	3,041	2,404	621	488	1,298	827	657	770
		有 効	前 年 同 月 計	16,898	4,374	3,300	3,033	957	726	1,819	909	795	985
当 月 計			5,855	1,312	1,614	1,117	224	300	271	464	339	214	
うち 常用			5,240	1,160	1,488	914	219	290	242	408	316	203	
人 効		規	前 月 計	5,635	1,220	1,662	1,024	314	324	235	347	296	213
			前 年 同 月 計	5,513	1,178	1,655	1,015	207	231	377	291	295	264
			当 月 計	16,497	3,627	4,703	3,029	740	987	810	1,070	839	692
		有 効	うち 常用	15,149	3,312	4,389	2,604	729	931	756	982	789	657
	前 月 計		17,295	3,600	5,039	3,235	751	994	930	1,138	875	733	
	前 年 同 月 計		15,642	3,250	4,542	2,735	669	908	982	918	857	781	
	就 職 件 数	規	当 月 計	1,020	198	261	197	52	39	84	67	59	63
			うち 常用	917	174	245	170	45	34	79	63	53	54
			うち 中高年	427	72	113	88	21	20	32	22	25	34
			うち 保	309	69	68	73	16	7	18	20	20	18
有 効		前 月 計	1,133	233	271	209	38	34	102	84	80	82	
		前 年 同 月 計	1,033	212	244	186	64	31	112	64	62	58	
就 職 率	当 月	20.9	16.6	33.3	22.6	13.6	14.5	15.9	22.9	21.6	22.2		
	前 月	33.0	28.9	38.9	36.3	20.7	26.2	26.4	41.2	34.0	37.4		
	前 年 同 月	19.2	15.8	31.1	18.8	15.1	10.0	17.4	22.3	25.0	16.2		
求 人 倍 率	新 規	当 月	1.20	1.10	2.06	1.28	0.58	1.12	0.51	1.59	1.24	0.75	
		前 月	1.64	1.51	2.39	1.78	1.71	2.49	0.61	1.70	1.26	0.97	
		前 年 同 月	1.02	0.88	2.11	1.03	0.49	0.74	0.59	1.01	1.19	0.74	
	有 効	当 月	1.06	0.89	1.51	1.13	0.84	1.52	0.53	1.16	1.10	0.80	
		前 月	1.25	0.98	1.66	1.35	1.21	2.04	0.72	1.38	1.33	0.95	
		前 年 同 月	0.93	0.74	1.38	0.90	0.70	1.25	0.54	1.01	1.08	0.79	

（資料）青森労働局職業安定部職業安定課「職業安定業務統計」。

（注 3）「求人倍率」は原数値。

（注 1）新規学卒関係、パートタイム関係及び一般日雇関係を除く。

（注 4）「就職件数」の「うち保」は雇用保険受給者。

（注 2）就職率＝就職件数÷新規求職×100。

安定所別職業紹介状況（3～パートタイム）

令和3年12月

（単位：人、%、倍）

		局 計	青 森	八 戸	弘 前	む つ	野 辺 地	五所川原	三 沢	十 和 田	黒 石	
求 職	新	当 月 計	1,235	289	297	199	82	39	135	75	63	56
		前 月 計	1,399	348	334	255	81	41	114	74	79	73
		前 年 同 月 計	1,185	283	247	228	91	26	102	73	59	76
	有 効	当 月 計	7,126	1,799	1,696	1,207	467	277	596	403	332	349
		前 月 計	7,379	1,878	1,759	1,249	481	295	573	418	360	366
		前 年 同 月 計	7,353	1,800	1,743	1,193	561	279	612	426	355	384
求 人	新	当 月 計	2,763	718	643	468	155	78	199	189	165	148
		前 月 計	3,523	940	913	555	249	139	197	195	198	137
		前 年 同 月 計	2,527	704	665	404	160	75	171	149	103	96
	有 効	当 月 計	8,469	2,176	2,095	1,509	494	318	513	492	474	398
		前 月 計	9,033	2,430	2,258	1,590	508	373	547	478	462	387
		前 年 同 月 計	7,632	2,214	2,041	1,180	453	230	505	365	375	269
就 職 件 数	当 月 計	699	160	160	129	38	17	71	51	38	35	
	前 月 計	780	174	177	147	50	29	52	42	56	53	
	前 年 同 月 計	654	149	162	113	33	21	66	40	36	34	
就 職 率	当 月	56.6	55.4	53.9	64.8	46.3		52.6	68.0	60.3	62.5	
	前 月	55.8	50.0	53.0	57.6	61.7	70.7	45.6	56.8	70.9	72.6	
	前 年 同 月	55.2	52.7	65.6	49.6	36.3	80.8	64.7	54.8	61.0	44.7	
求 人 倍 率	新	当 月	2.24	2.48	2.16	2.35	1.89	2.00	1.47	2.52	2.62	2.64
		前 月	2.52	2.70	2.73	2.18	3.07	3.39	1.73	2.64	2.51	1.88
		前 年 同 月	2.13	2.49	2.69	1.77	1.76	2.88	1.68	2.04	1.75	1.26
	有 効	当 月	1.19	1.21	1.24	1.25	1.06	1.15	0.86	1.22	1.43	1.14
		前 月	1.22	1.29	1.28	1.27	1.06	1.26	0.95	1.14	1.28	1.06
		前 年 同 月	1.04	1.23	1.17	0.99	0.81	0.82	0.83	0.86	1.06	0.70

（資料）青森労働局職業安定部職業安定課「職業安定業務統計」。

（注 1）就職率＝就職件数÷新規求職×100。

（注 2）「求人倍率」は原数値。

令和3年度 出稼労働者【県外】職業紹介状況（令和2年度対比）

I 職業紹介状況

令和3年12月

年度	区分	4月	5月	6月	7月	8月	9月	10月	11月	12月	1月	2月	3月	年度計
3年度	求職	190	230	95	64	83	62	31	39	103				897
	就職	1	3	5	1	13	19	11	14	4				71
2年度	求職	175	117	53	35	40	31	36	25	89	41	14	31	687
	就職	5	9	5	3	14	20	26	13	5	5	7	3	115
増減率	求職	8.6	96.6	79.2	82.9	107.5	100.0	▲ 13.9	56.0	15.7				30.6
	就職	▲ 80.0	▲ 66.7	0.0	▲ 66.7	▲ 7.1	▲ 5.0	▲ 57.7	7.7	▲ 20.0				▲ 38.3

II 産業別就職状況

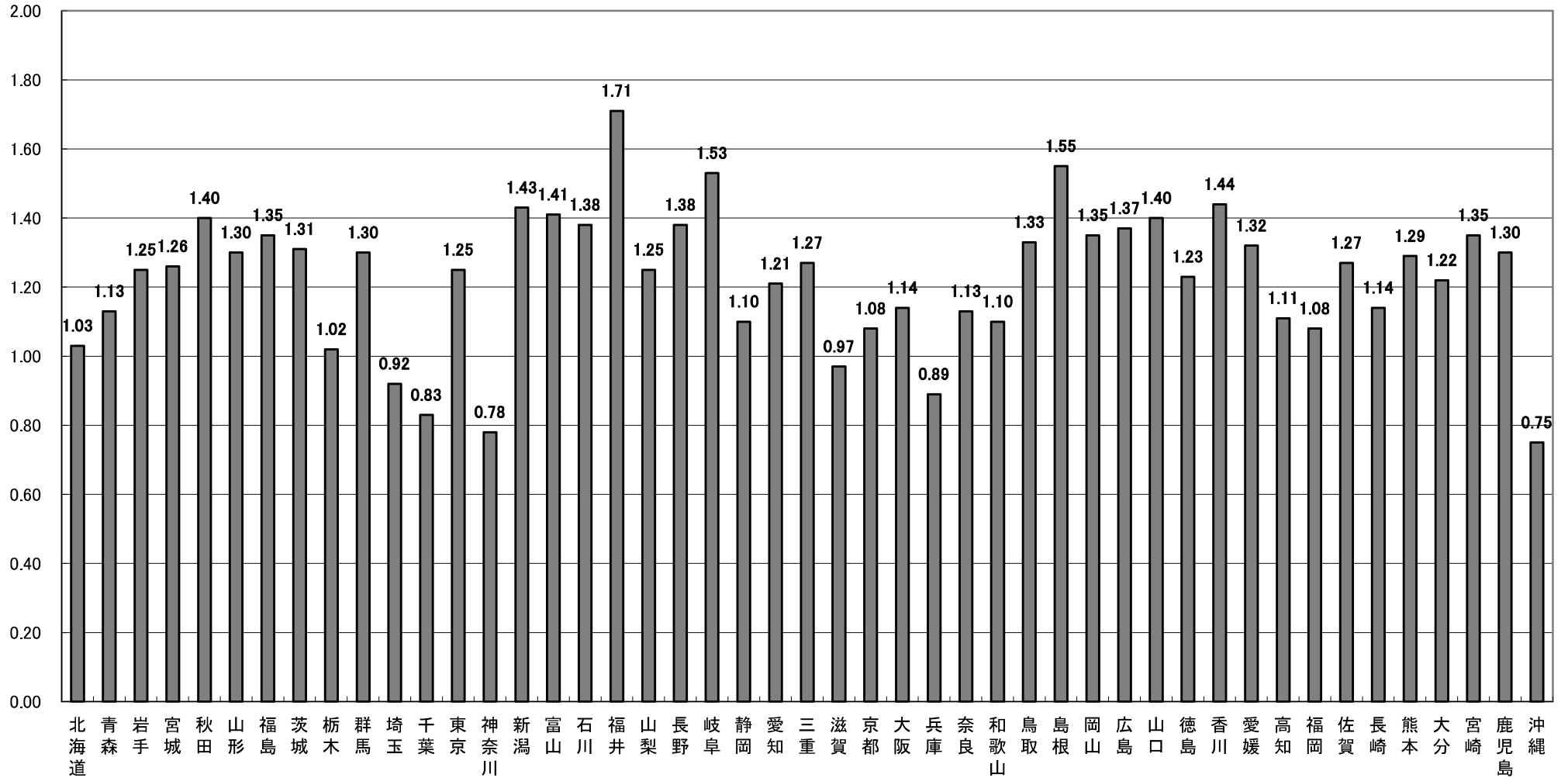
産業	年度	4月	5月	6月	7月	8月	9月	10月	11月	12月	1月	2月	3月	年度計
建設業	3年度	0	0	0	0	0	2	0	0	2				4
	2年度	0	3	1	0	0	1	3	1	1	2	1	1	14
製造業	3年度	1	3	5	1	12	16	9	8	2				57
	2年度	5	6	4	3	13	18	15	8	3	3	6	1	85
その他の産業	3年度	0	0	0	0	1	1	2	6	0				10
	2年度	0	0	0	0	1	1	8	4	1	0	0	1	16

III 地域別就職状況

地域	年度	4月	5月	6月	7月	8月	9月	10月	11月	12月	1月	2月	3月	年度計
合計	3年度	1	3	5	1	13	19	11	14	4	0	0	0	71
	2年度	5	9	5	3	14	20	26	13	5	5	7	3	115
埼玉	3年度	0	0	0	0	0	2	0	0	1				3
	2年度	0	0	0	0	2	0	0	0	0	0	0	0	2
東京	3年度	1	3	5	1	12	13	9	5	2				51
	2年度	5	7	4	3	12	17	11	7	4	3	5	2	80
神奈川	3年度	0	0	0	0	0	0	1	0	0				1
	2年度	0	0	0	0	0	0	3	0	1	1	0	0	5
静岡	3年度	0	0	0	0	0	1	0	0	0				1
	2年度	0	1	0	0	0	0	1	0	0	1	0	0	3
愛知	3年度	0	0	0	0	1	0	0	0	0				1
	2年度	0	0	0	0	0	1	4	0	0	0	1	0	6
その他	3年度	0	0	0	0	0	3	1	9	1				14
	2年度	0	1	1	0	0	2	7	6	0	0	1	1	19

(注) 求職…出稼労働者として就職を希望し、就職できる状態にある数

都道府県別有効求人倍率：季節調整値
 (新規学卒者を除きパートタイムを含む)
 令和3年12月 全国平均 1.16倍 [原数値1.26倍]



(注) 季節調整値計算(季節調整値替え)は、毎年過去1年分のデータが揃う年初に行われ、季節調整済系列が改訂される。
 (資料出所) 厚生労働省「職業安定業務統計」。