

令和3年3月1日

【照会先】

青森労働局職業安定部職業安定課
課長 前田 成是
地方職業指導官 榎 公彦
地方職業指導官 三橋 聖男
電話 017 (721) 2000

報道関係者 各位

令和3年3月新規大学等卒業予定者就職内定等状況

(令和3年1月末)

青森労働局では、令和3年3月新規大学等卒業予定者の就職内定等状況を調査し、このほど令和3年1月末現在の状況を取りまとめた。その概要は次のとおりである。

1 大学、短大、高等専門学校及び専修学校の合計

- ①就職希望者数は、4,095人となり、前年同月に比べ26人、0.6%減少した。
- ②就職内定者数は、3,551人となり、前年同月に比べ132人、3.6%減少した。
- ③就職内定率は、86.7%で、前年同月に比べ2.7ポイント下回った。 <過去4番目>

2 大学卒業予定者(11大学)

- ①就職希望者数は、2,796人となり、前年同月に比べ10人、0.4%増加した。
- ②就職内定者数は、2,487人となり、前年同月に比べ43人、1.7%減少した。
- ③就職内定率は、88.9%で、前年同月に比べ1.9ポイント下回った。 <過去3番目>

3 短期大学卒業予定者(5短期大学)

- ①就職希望者数は、503人となり、前年同月に比べ28人、5.9%増加した。
- ②就職内定者数は、393人となり、前年同月に比べ4人、1.0%減少した。
- ③就職内定率は、78.1%で、前年同月に比べ5.5ポイント下回った。 <過去6番目>

4 高専校卒業予定者(1校)

- ①就職希望者数は、100人となり、前年同月に比べ14人、12.3%減少した。
- ②就職内定者数は、99人となり、前年同月に比べ14人、12.4%減少した。
- ③就職内定率は、99.0%で、前年同月に比べ0.1ポイント下回った。 <過去6番目>

5 専修学校(高卒課程の技術専門学校を含む)卒業予定者(23校)

- ①就職希望者数は、696人となり、前年同月に比べ50人、6.7%減少した。
- ②就職内定者数は、572人となり、前年同月に比べ71人、11.0%減少した。
- ③就職内定率は、82.2%で、前年同月に比べ4.0ポイント下回った。 <過去6番目>

※ 統計開始は平成13年3月卒業者からである。

○ 本資料は、青森労働局管内の大学等が1月末時点での学生からの報告等に基づき把握した内定状況を取りまとめたものです。

なお、調査は大学等の協力のもと把握可能な範囲のものとしており、報告のない学生や連絡の取れない学生は「未内定者」として計上しております。

1 県内・県外別就職内定率の状況

大学、短大、高等専門学校及び専修学校（以下「大学等」という。）の合計では、県内就職内定率 84.0%（前年同月比▲1.7ポイント）となり、過去2番目の高さ（過去最高は令和2年3月卒の85.7%）となった。また、県外就職内定率は88.8%（前年同月比▲3.0ポイント）となり、過去5番目の高さ（過去最高は平成31年3月卒の92.6%）となった。

第1表 - 県内・県外別就職内定率の状況

		令和3年3月卒	令和2年3月卒	増減率
大学等の合計	県内就職	84.0%	85.7%	▲1.7pt
	県外就職	88.8%	91.8%	▲3.0pt

2 大卒等求人状況（参考）

大卒等求人に関しては、必ずしもハローワークに提出する必要はなく、大学等に直接提出することができる。したがって、ハローワークに提出された求人のみで全体的な傾向とすることはできないが、参考までに示すと次のような傾向が見られる。

産業別の状況

前年同月比で10人以上の求人の増減のあった業種は次のとおり。

【増加した業種】

- ・医療, 福祉 83人 (391人→474人)
- ・卸売業, 小売業 40人 (368人→408人)
- ・サービス業（他に分類されないもの） 11人 (74人→85人)

【減少した業種】

- ・製造業 ▲45人 (104人→59人)
- ・建設業 ▲34人 (140人→106人)
- ・宿泊業, 飲食サービス業 ▲26人 (44人→18人)

3 労働局・ハローワークの取組

各ハローワークでは、就職未内定者に対し、就職支援ナビゲーターの担当者制による一人ひとりの状況に応じた就職活動のアドバイスや面接指導、エントリーシート・履歴書の書き方、希望に沿った求人情報の提供など、就職までの一貫した個別支援を実施しています。

令和3年3月新規大学等卒業予定者就職内定等状況

付属資料

(令和3年1月末)

青森労働局職業安定部職業安定課

第1表－令和3年3月新規大学等卒業予定者就職内定状況（各年1月末現在）

第1-1表－大学、短大、高等専門学校及び専修学校の合計

項目	令和3年3月卒			令和2年3月卒			増減数			増減率		
	計	男	女	計	男	女	計	男	女	計	男	女
卒業予定者数(人)	5,300	2,651	2,649	5,197	2,598	2,599	103	53	50	2.0%	2.0%	1.9%
就職希望者数(人)	4,095	1,915	2,180	4,121	1,965	2,156	▲ 26	▲ 50	24	▲ 0.6%	▲ 2.5%	1.1%
県内就職	1,768	719	1,049	1,640	677	963	128	42	86	7.8%	6.2%	8.9%
県外就職	2,327	1,196	1,131	2,481	1,288	1,193	▲ 154	▲ 92	▲ 62	▲ 6.2%	▲ 7.1%	▲ 5.2%
就職内定者数(人)	3,551	1,663	1,888	3,683	1,745	1,938	▲ 132	▲ 82	▲ 50	▲ 3.6%	▲ 4.7%	▲ 2.6%
県内就職	1,485	596	889	1,405	587	818	80	9	71	5.7%	1.5%	8.7%
県外就職	2,066	1,067	999	2,278	1,158	1,120	▲ 212	▲ 91	▲ 121	▲ 9.3%	▲ 7.9%	▲ 10.8%
就職未内定者数(人)	544	252	292	438	220	218	106	32	74	24.2%	14.5%	33.9%
県内就職	283	123	160	235	90	145	48	33	15	20.4%	36.7%	10.3%
県外就職	261	129	132	203	130	73	58	▲ 1	59	28.6%	▲ 0.8%	80.8%
就職内定率	86.7%	86.8%	86.6%	89.4%	88.8%	89.9%	/			▲ 2.7P	▲ 2.0P	▲ 3.3P
県内就職	84.0%	82.9%	84.7%	85.7%	86.7%	84.9%				▲ 1.7P	▲ 3.8P	▲ 0.2P
県外就職	88.8%	89.2%	88.3%	91.8%	89.9%	93.9%				▲ 3.0P	▲ 0.7P	▲ 5.6P

第1-2表－大学

項目	令和3年3月卒			令和2年3月卒			増減数			増減率		
	計	男	女	計	男	女	計	男	女	計	男	女
卒業予定者数(人)	3,772	2,068	1,704	3,656	1,999	1,657	116	69	47	3.2%	3.5%	2.8%
就職希望者数(人)	2,796	1,450	1,346	2,786	1,467	1,319	10	▲ 17	27	0.4%	▲ 1.2%	2.0%
県内就職	893	420	473	866	414	452	27	6	21	3.1%	1.4%	4.6%
県外就職	1,903	1,030	873	1,920	1,053	867	▲ 17	▲ 23	6	▲ 0.9%	▲ 2.2%	0.7%
就職内定者数(人)	2,487	1,271	1,216	2,530	1,310	1,220	▲ 43	▲ 39	▲ 4	▲ 1.7%	▲ 3.0%	▲ 0.3%
県内就職	783	356	427	755	357	398	28	▲ 1	29	3.7%	▲ 0.3%	7.3%
県外就職	1,704	915	789	1,775	953	822	▲ 71	▲ 38	▲ 33	▲ 4.0%	▲ 4.0%	▲ 4.0%
就職未内定者数(人)	309	179	130	256	157	99	53	22	31	20.7%	14.0%	31.3%
県内就職	110	64	46	111	57	54	▲ 1	7	▲ 8	▲ 0.9%	12.3%	▲ 14.8%
県外就職	199	115	84	145	100	45	54	15	39	37.2%	15.0%	86.7%
就職内定率	88.9%	87.7%	90.3%	90.8%	89.3%	92.5%	/			▲ 1.9P	▲ 1.6P	▲ 2.2P
県内就職	87.7%	84.8%	90.3%	87.2%	86.2%	88.1%				0.5P	▲ 1.4P	2.2P
県外就職	89.5%	88.8%	90.4%	92.4%	90.5%	94.8%				▲ 2.9P	▲ 1.7P	▲ 4.4P

第1-3表-短大

項目	令和3年3月卒			令和2年3月卒			増減数			増減率		
	計	男	女	計	男	女	計	男	女	計	男	女
卒業予定者数(人)	529	89	440	506	86	420	23	3	20	4.5%	3.5%	4.8%
就職希望者数(人)	503	83	420	475	74	401	28	9	19	5.9%	12.2%	4.7%
県内就職	337	55	282	278	44	234	59	11	48	21.2%	25.0%	20.5%
県外就職	166	28	138	197	30	167	▲ 31	▲ 2	▲ 29	▲ 15.7%	▲ 6.7%	▲ 17.4%
就職内定者数(人)	393	61	332	397	56	341	▲ 4	5	▲ 9	▲ 1.0%	8.9%	▲ 2.6%
県内就職	259	37	222	220	32	188	39	5	34	17.7%	15.6%	18.1%
県外就職	134	24	110	177	24	153	▲ 43	0	▲ 43	▲ 24.3%	0.0%	▲ 28.1%
就職未内定者数(人)	110	22	88	78	18	60	32	4	28	41.0%	22.2%	46.7%
県内就職	78	18	60	58	12	46	20	6	14	34.5%	50.0%	30.4%
県外就職	32	4	28	20	6	14	12	▲ 2	14	60.0%	▲ 33.3%	100.0%
就職内定率	78.1%	73.5%	79.0%	83.6%	75.7%	85.0%	/			▲ 5.5P	▲ 2.2P	▲ 6.0P
県内就職	76.9%	67.3%	78.7%	79.1%	72.7%	80.3%				▲ 2.2P	▲ 5.4P	▲ 1.6P
県外就職	80.7%	85.7%	79.7%	89.8%	80.0%	91.6%				▲ 9.1P	5.7P	▲ 11.9P

第1-4表-高等専門学校

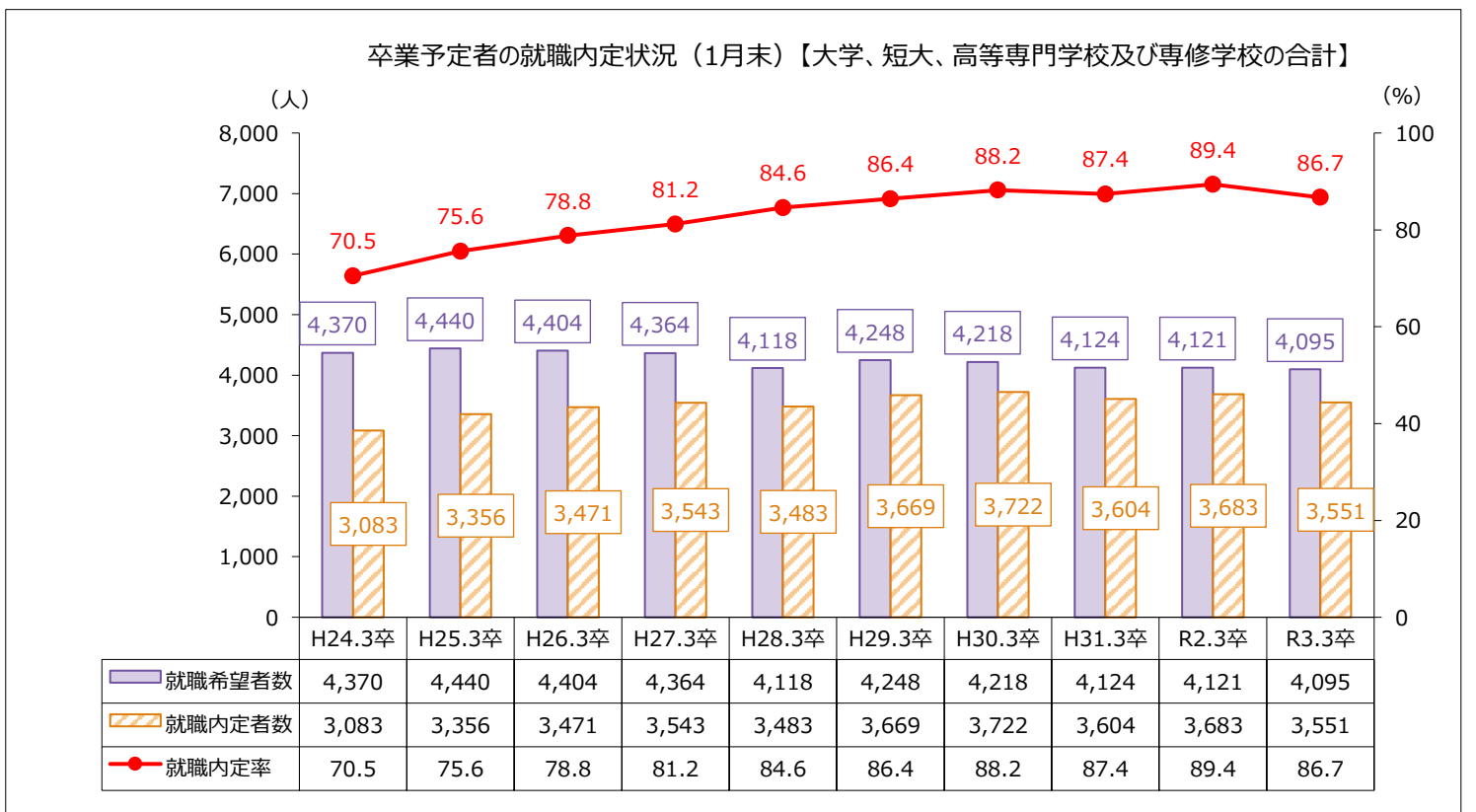
項目	令和3年3月卒			令和2年3月卒			増減数			増減率		
	計	男	女	計	男	女	計	男	女	計	男	女
卒業予定者数(人)	182	138	44	176	119	57	6	19	▲ 13	3.4%	16.0%	▲ 22.8%
就職希望者数(人)	100	71	29	114	68	46	▲ 14	3	▲ 17	▲ 12.3%	4.4%	▲ 37.0%
県内就職	22	18	4	18	10	8	4	8	▲ 4	22.2%	80.0%	▲ 50.0%
県外就職	78	53	25	96	58	38	▲ 18	▲ 5	▲ 13	▲ 18.8%	▲ 8.6%	▲ 34.2%
就職内定者数(人)	99	70	29	113	67	46	▲ 14	3	▲ 17	▲ 12.4%	4.5%	▲ 37.0%
県内就職	22	18	4	18	10	8	4	8	▲ 4	22.2%	80.0%	▲ 50.0%
県外就職	77	52	25	95	57	38	▲ 18	▲ 5	▲ 13	▲ 18.9%	▲ 8.8%	▲ 34.2%
就職未内定者数(人)	1	1	0	1	1	0	0	0	0	0.0%	0.0%	-
県内就職	0	0	0	0	0	0	0	0	0	-	-	-
県外就職	1	1	0	1	1	0	0	0	0	0.0%	0.0%	-
就職内定率	99.0%	98.6%	100.0%	99.1%	98.5%	100.0%	/			▲ 0.1P	0.1P	0.0P
県内就職	100.0%	100.0%	100.0%	100.0%	100.0%	100.0%				0.0P	0.0P	0.0P
県外就職	98.7%	98.1%	100.0%	99.0%	98.3%	100.0%				▲ 0.3P	▲ 0.2P	0.0P

第1-5表-専修学校

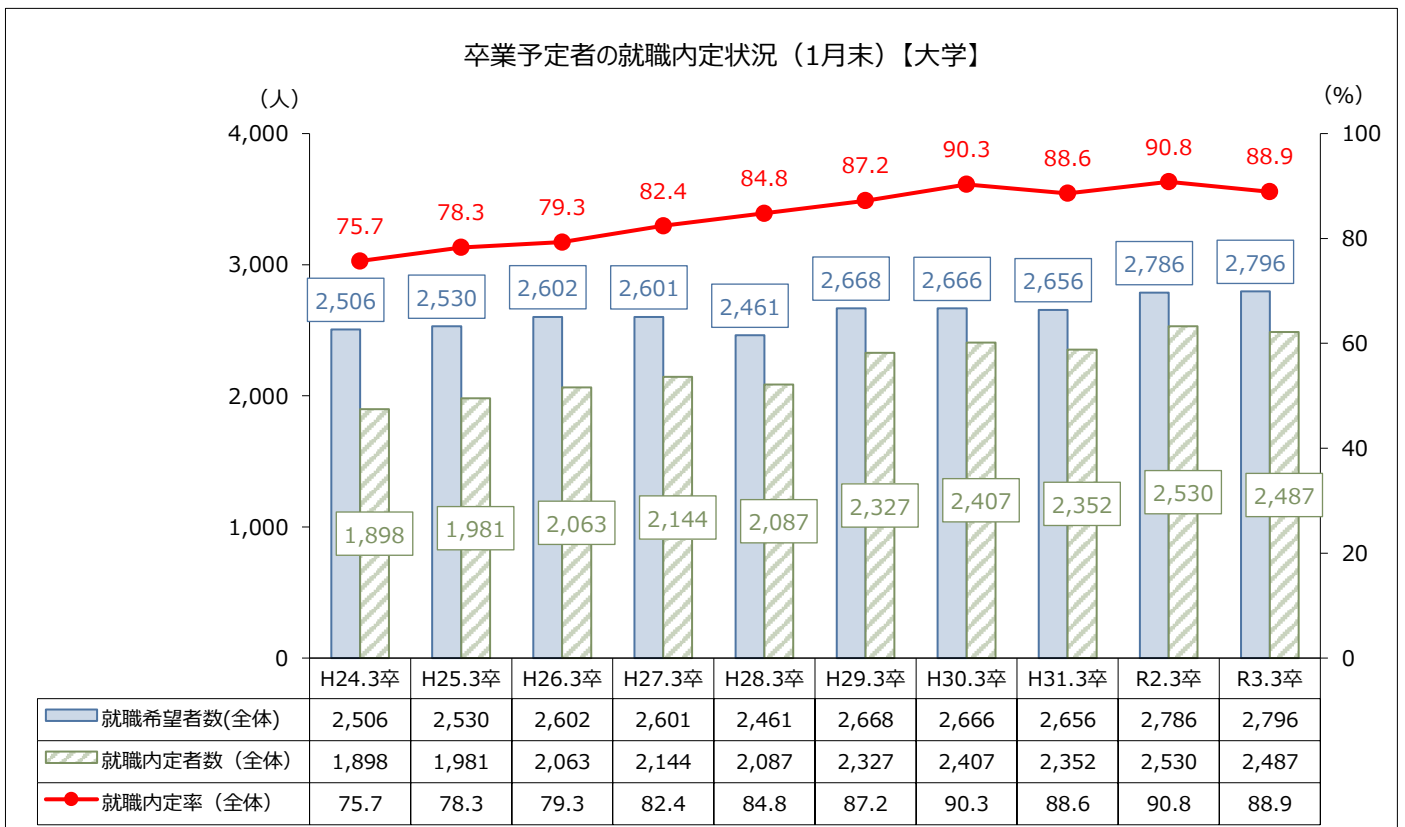
項目	令和3年3月卒			令和2年3月卒			増減数			増減率		
	計	男	女	計	男	女	計	男	女	計	男	女
卒業予定者数(人)	817	356	461	859	394	465	▲42	▲38	▲4	▲4.9%	▲9.6%	▲0.9%
就職希望者数(人)	696	311	385	746	356	390	▲50	▲45	▲5	▲6.7%	▲12.6%	▲1.3%
県内就職	516	226	290	478	209	269	38	17	21	7.9%	8.1%	7.8%
県外就職	180	85	95	268	147	121	▲88	▲62	▲26	▲32.8%	▲42.2%	▲21.5%
就職内定者数(人)	572	261	311	643	312	331	▲71	▲51	▲20	▲11.0%	▲16.3%	▲6.0%
県内就職	421	185	236	412	188	224	9	▲3	12	2.2%	▲1.6%	5.4%
県外就職	151	76	75	231	124	107	▲80	▲48	▲32	▲34.6%	▲38.7%	▲29.9%
就職未内定者数(人)	124	50	74	103	44	59	21	6	15	20.4%	13.6%	25.4%
県内就職	95	41	54	66	21	45	29	20	9	43.9%	95.2%	20.0%
県外就職	29	9	20	37	23	14	▲8	▲14	6	▲21.6%	▲60.9%	42.9%
就職内定率	82.2%	83.9%	80.8%	86.2%	87.6%	84.9%	/			▲4.0P	▲3.7P	▲4.1P
県内就職	81.6%	81.9%	81.4%	86.2%	90.0%	83.3%				▲4.6P	▲8.1P	▲1.9P
県外就職	83.9%	89.4%	78.9%	86.2%	84.4%	88.4%				▲2.3P	5.0P	▲9.5P

第1図-新規大学等卒業予定者就職内定状況の推移(各年1月末現在)

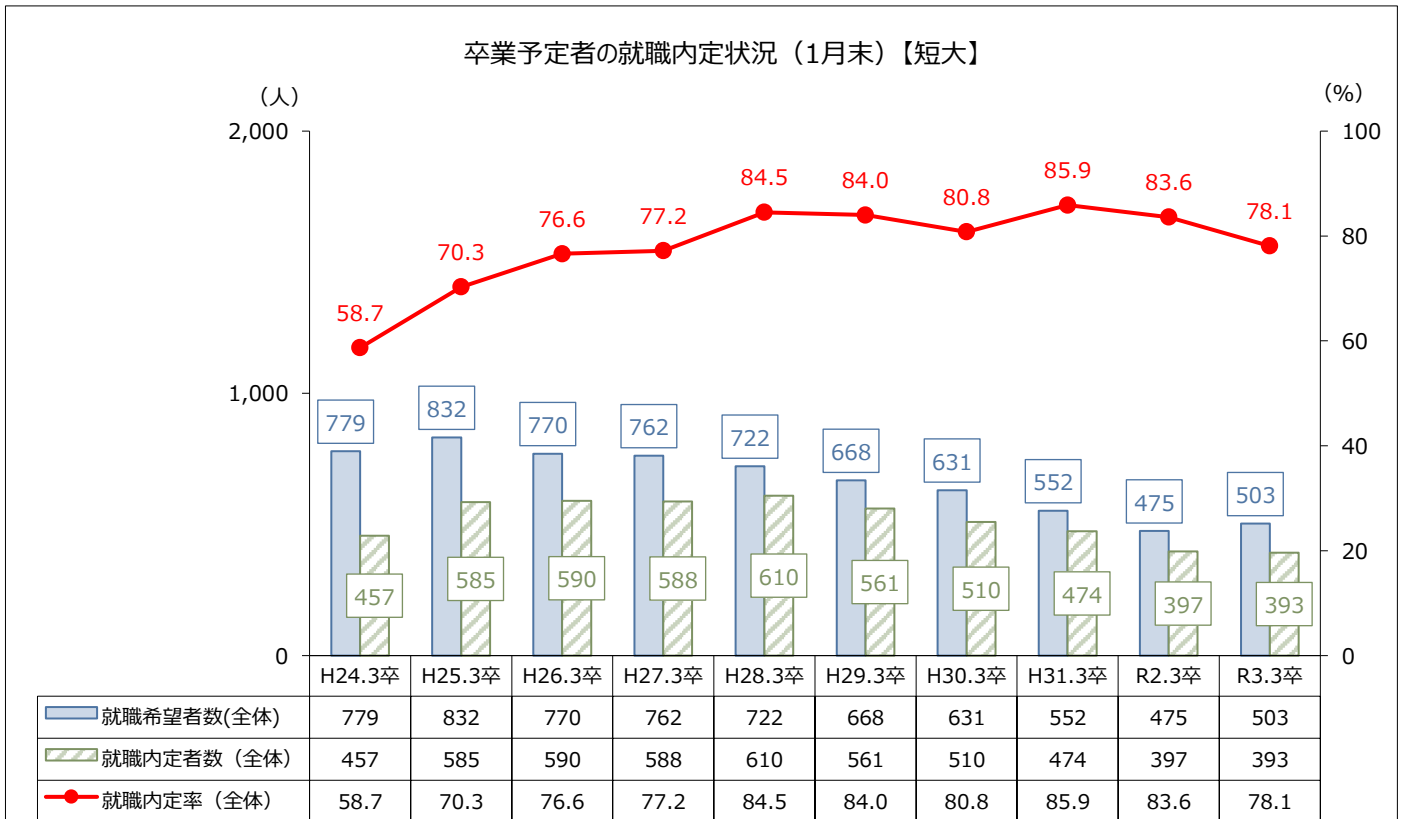
第1-1図-大学、短大、高等専門学校及び専修学校の合計



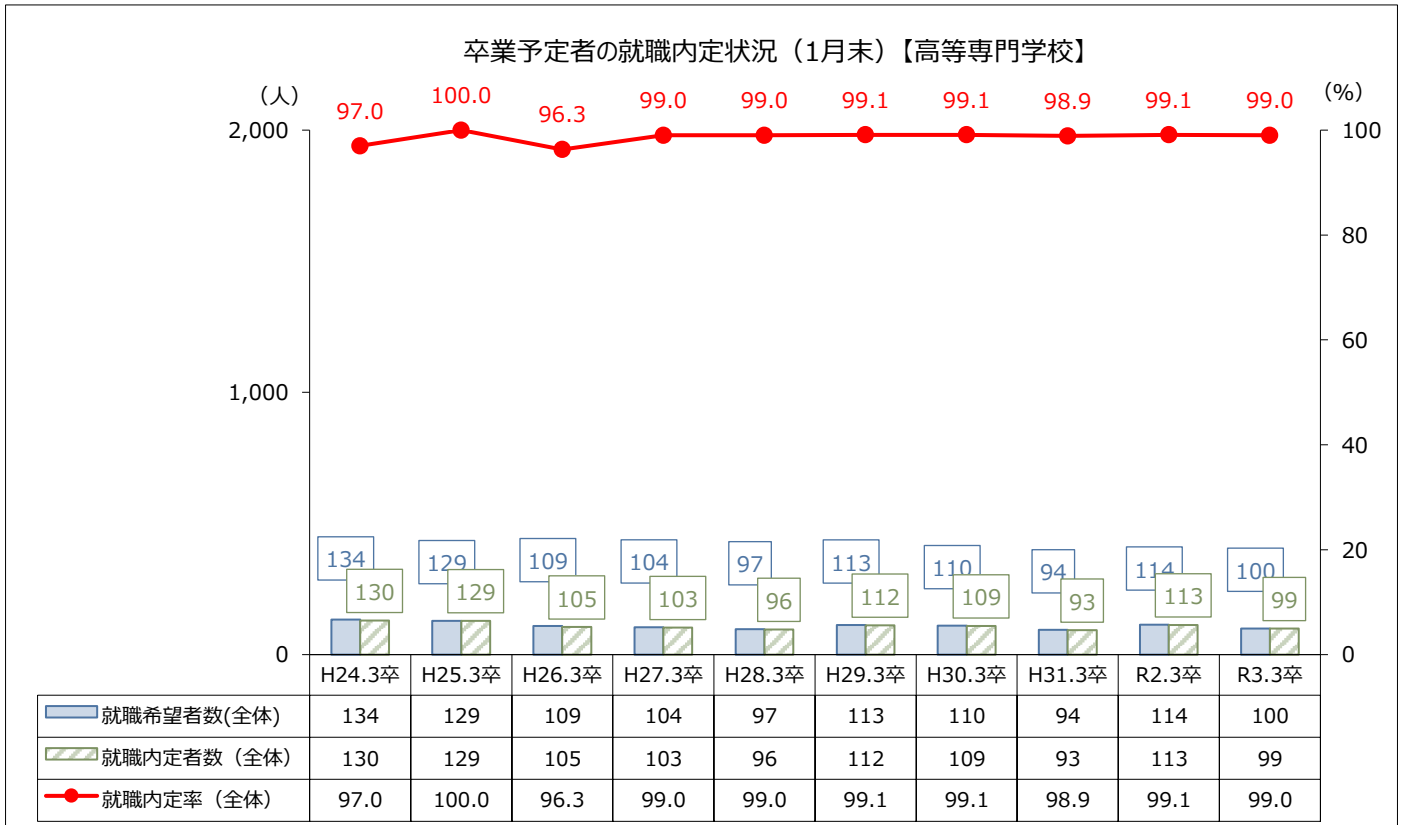
第1-2図-大学



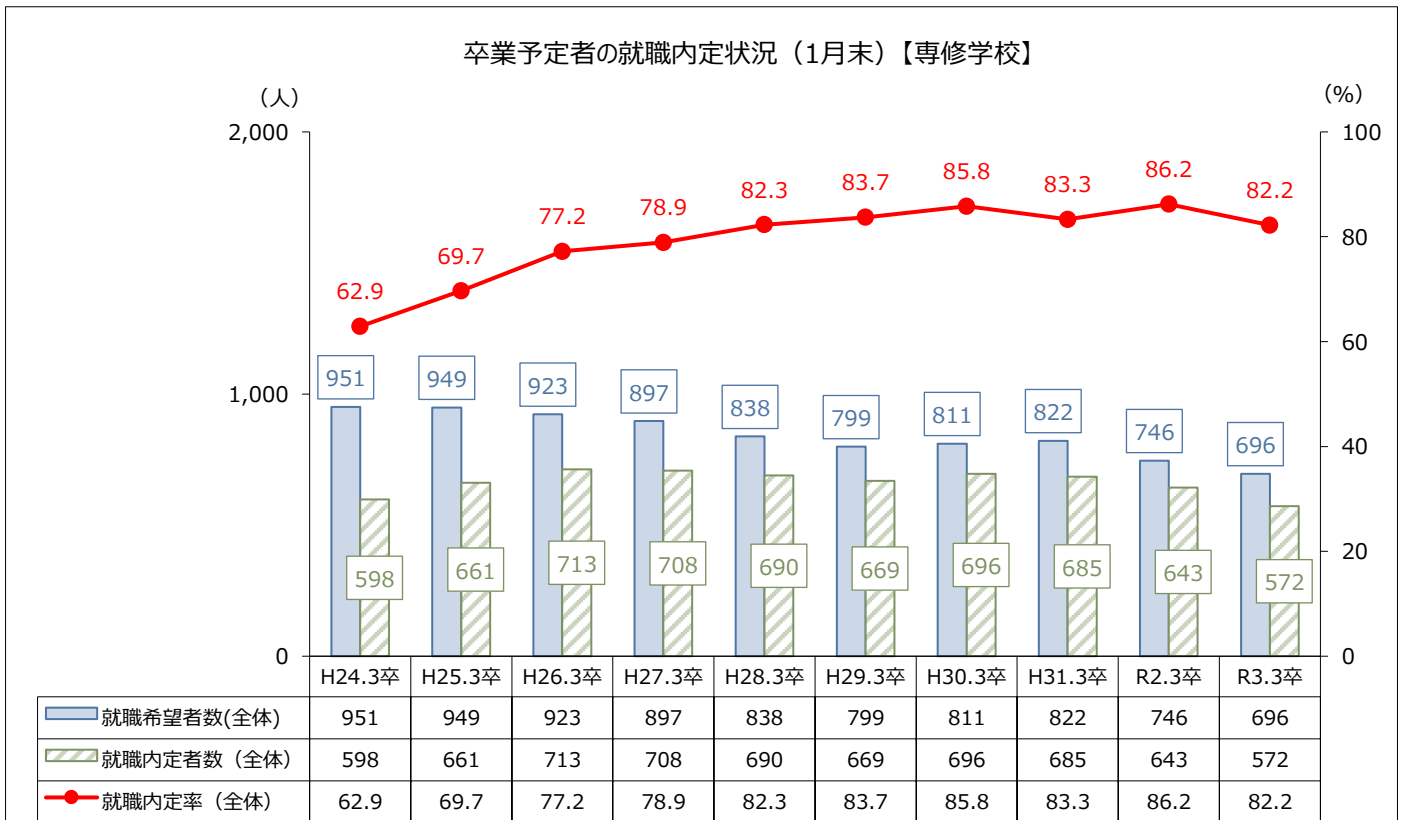
第1-3図-短大



第1-4図-高等専門学校

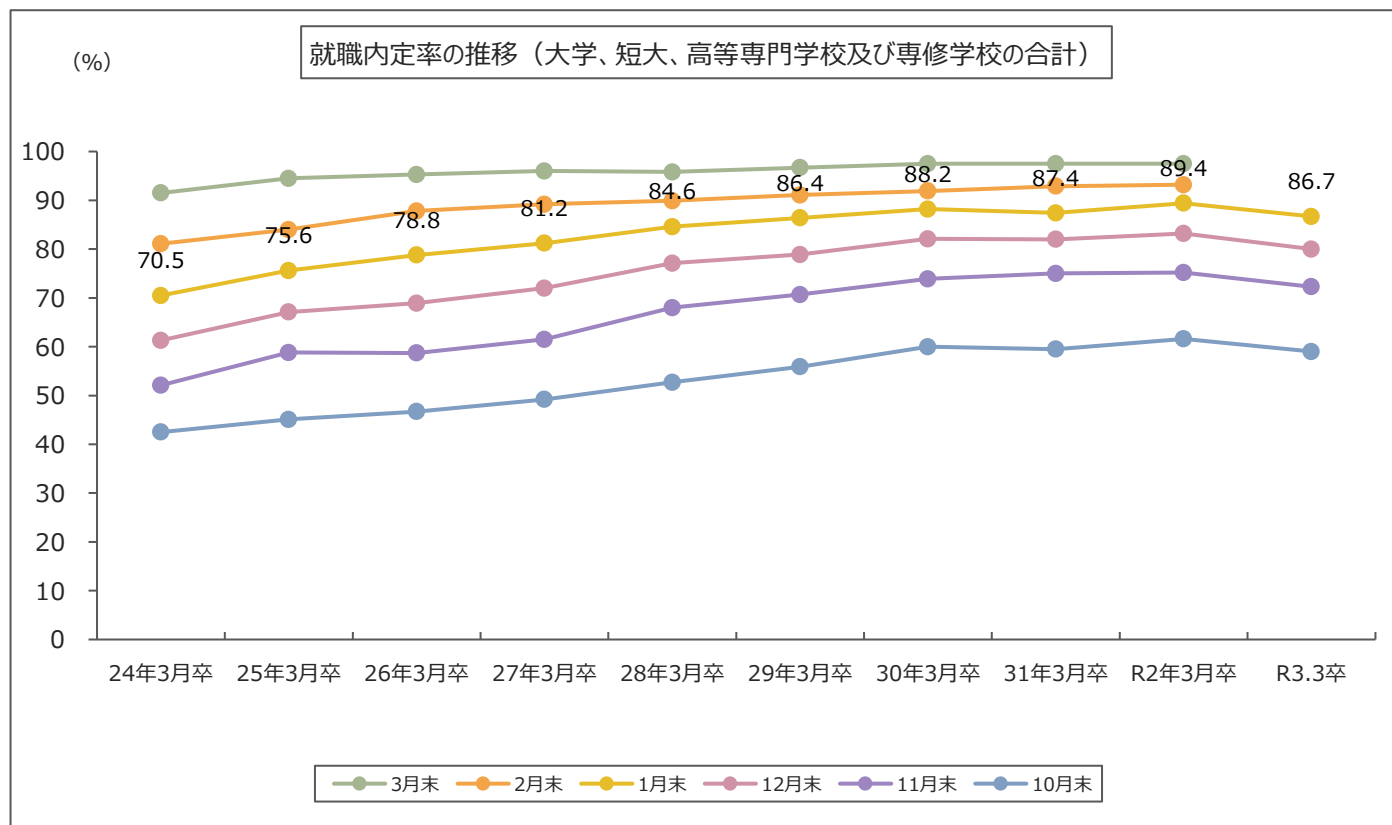


第1-5図-専修学校

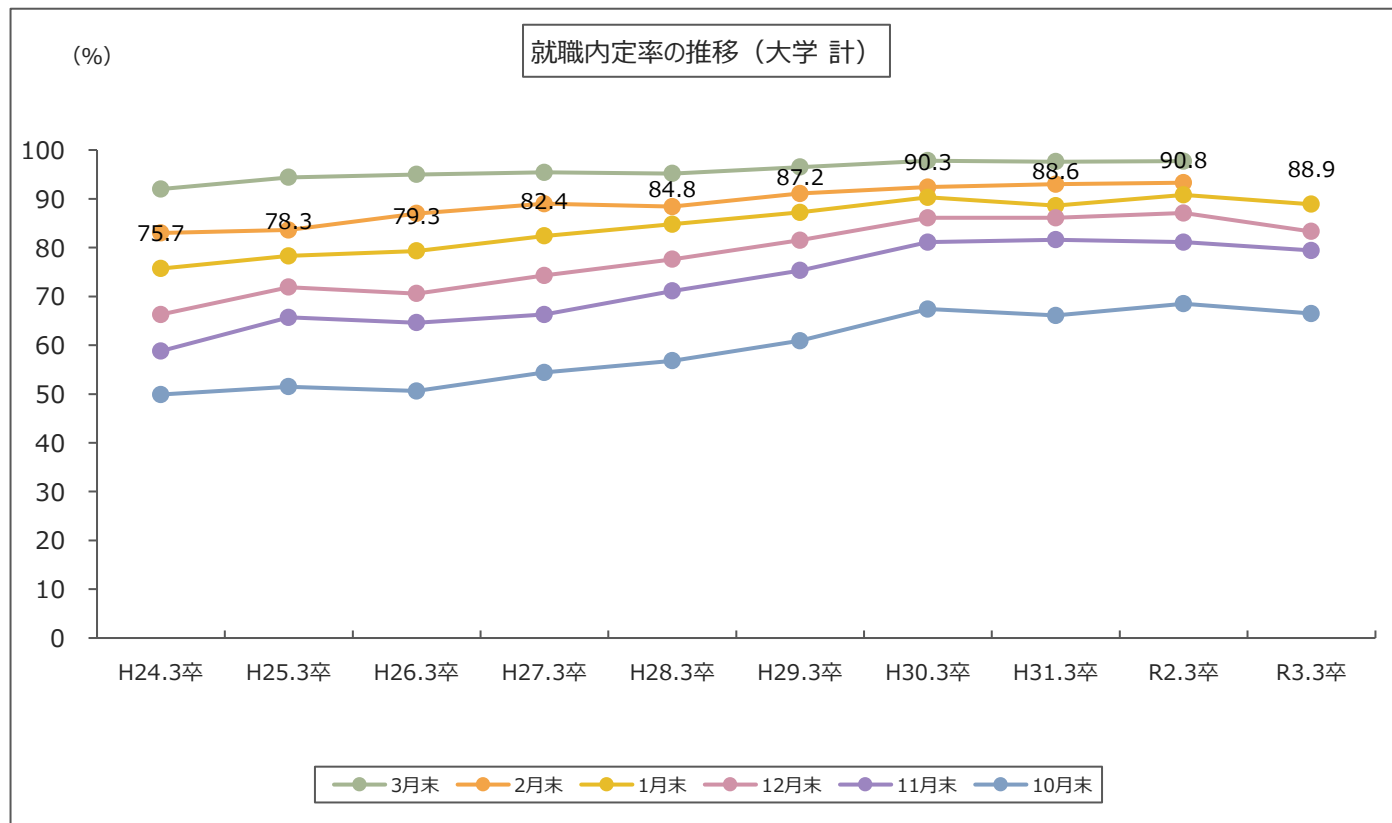


第2図－大学等就職内定率の推移

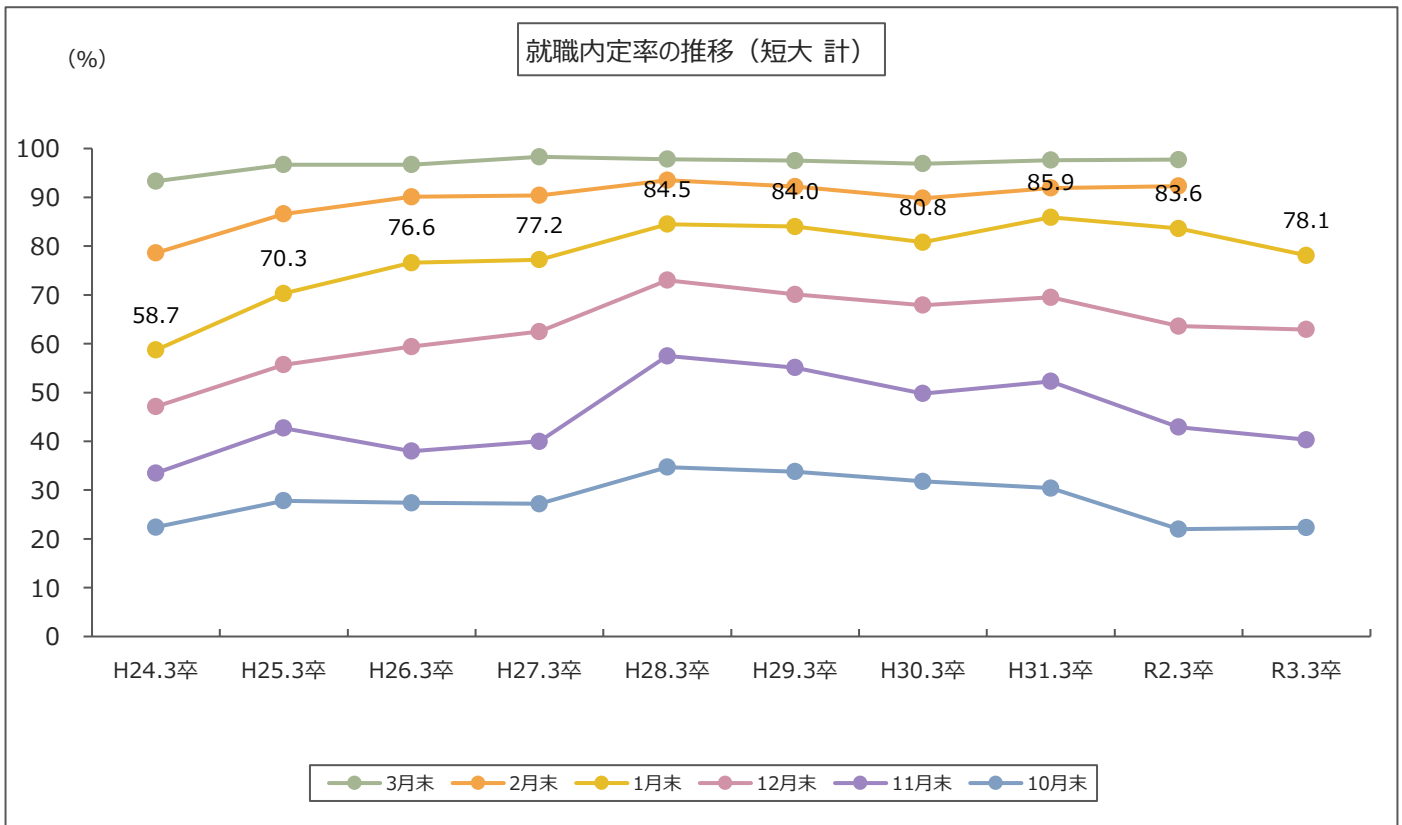
第2-1図－大学、短大、高等専門学校及び専修学校の合計



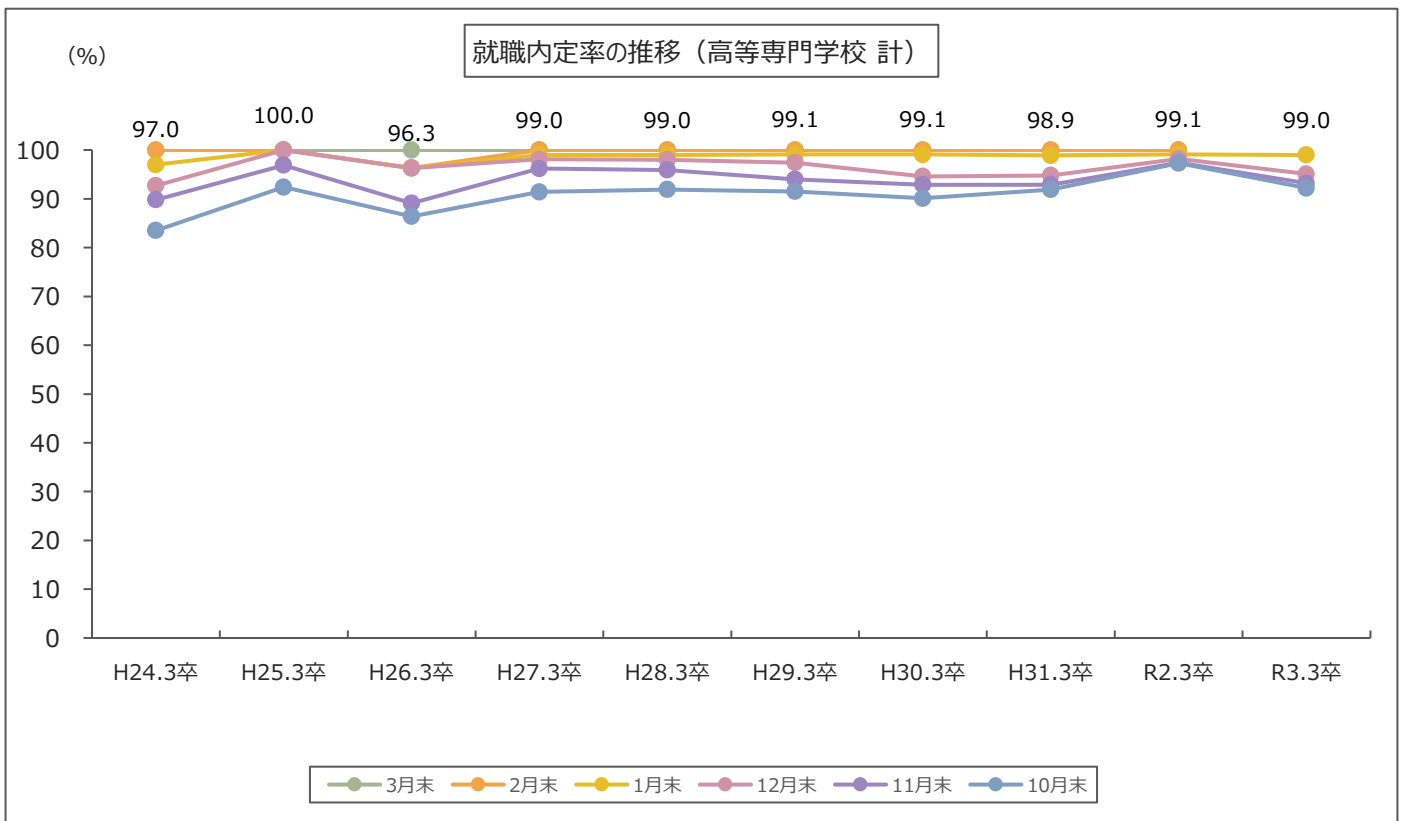
第2-2図－大学



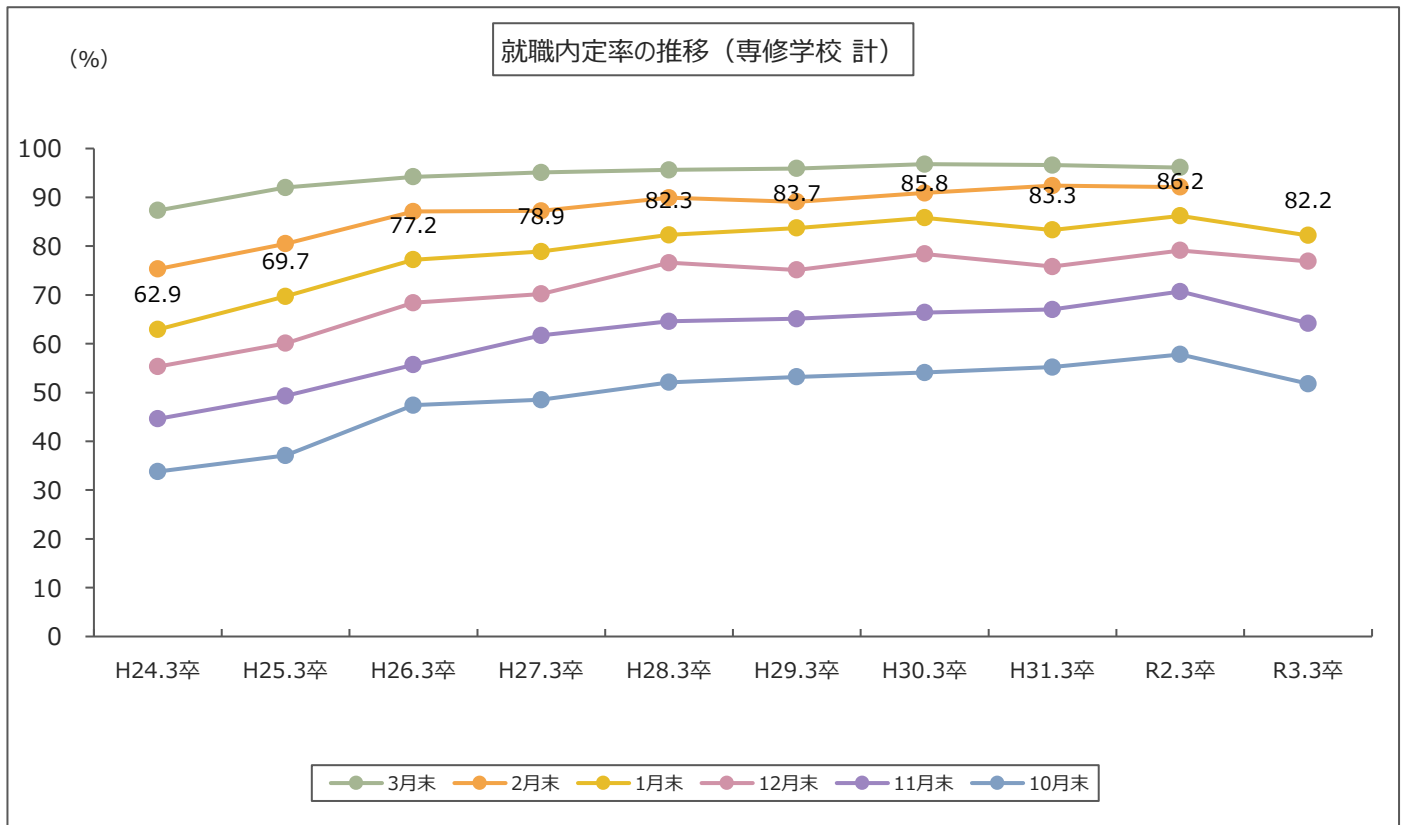
第2-3図-短大



第2-4図-高等専門学校



第2-5図-専修学校



【求人関係（参考）】

第2表-令和3年3月新規大学等卒業予定者県内求人状況（ハローワーク別）

各年1月末現在

（単位：人）

項目	求人件数			求人数		
	令和3年3月卒	令和2年3月卒	前年同月比	令和3年3月卒	令和2年3月卒	前年同月比
労働局計	512	525	▲ 13 ▲ 2.5	1,378	1,363	15 1.1
青森	120	149	▲ 29 ▲ 19.5	424	438	▲ 14 ▲ 3.2
八戸	171	167	4 2.4	476	429	47 11.0
弘前	93	88	5 5.7	224	253	▲ 29 ▲ 11.5
むつ	22	18	4 22.2	55	52	3 5.8
野辺地	17	23	▲ 6 ▲ 26.1	46	54	▲ 8 ▲ 14.8
五所川原	37	12	25 208.3	58	20	38 190.0
三沢	23	23	0 0.0	46	45	1 2.2
十和田	18	23	▲ 5 ▲ 21.7	30	35	▲ 5 ▲ 14.3
黒石	11	22	▲ 11 ▲ 50.0	19	37	▲ 18 ▲ 48.6

※ 求人数は青森県内ハローワークで受理した求人数で、前年同月比欄上段は増減数、下段は増減率。

第3表－令和3年3月新規大学等卒業予定者県内求人状況（産業別）

各年1月末現在

（単位：人）

	令和3年3月卒	令和2年3月卒	増減数	増減率
A, B 農, 林, 漁業 (01~04)	3	5	▲ 2	▲ 40.0
C 鉱業, 採石業, 砂利採取業 (05)	0	0	0	-
D 建設業 (06~08)	106	140	▲ 34	▲ 24.3
E 製造業 (09~32)	59	104	▲ 45	▲ 43.3
09 食料品製造業	20	18	2	11.1
10 飲料・たばこ・飼料製造業	1	0	1	-
11 繊維工業	2	16	▲ 14	▲ 87.5
12 木材・木製品製造業 (家具除く)	1	1	0	0.0
13 家具・装備品製造業	0	0	0	-
14 パルプ・紙・紙加工品製造業	0	1	▲ 1	-
15 印刷・同関連業	0	2	▲ 2	-
16 化学工業	2	1	1	100.0
17 石油製品・石炭製品製造業	0	0	0	-
18 プラスチック製品製造業 (別掲を除く)	2	2	0	0.0
19 ゴム製品製造業	0	0	0	-
21 窯業・土石製品製造業	0	0	0	-
22 鉄鋼業	4	4	0	0.0
23 非鉄金属製造業	10	9	1	11.1
24 金属製品製造業	7	19	▲ 12	▲ 63.2
25 はん用機械器具製造業	1	0	1	-
26 生産用機械器具製造業	3	3	0	0.0
27 業務用機械器具製造業	0	1	▲ 1	-
28 電子部品・デバイス・電子回路製造業	6	24	▲ 18	▲ 75.0
29 電気機械器具製造業	0	3	▲ 3	-
30 情報通信機械器具製造業	0	0	0	-
31 輸送用機械器具製造業	0	0	0	-
20, 32 その他の製造業	0	0	0	-
F 電気・ガス・熱供給・水道業 (33~36)	1	3	▲ 2	▲ 66.7
G 情報通信業 (37~41)	16	20	▲ 4	▲ 20.0
H 運輸業, 郵便業 (42~49)	16	19	▲ 3	▲ 15.8
I 卸売業, 小売業 (50~61)	408	368	40	10.9
50~55 卸売業	100	64	36	56.3
56~61 小売業	308	304	4	1.3
J 金融業, 保険業 (62~67)	25	34	▲ 9	▲ 26.5
K 不動産業, 物品賃貸業 (68~70)	11	9	2	22.2
L 学術研究, 専門・技術サービス業 (71~74)	49	44	5	11.4
M 宿泊業, 飲食サービス業 (75~77)	18	44	▲ 26	▲ 59.1
宿泊業 75	16	29	▲ 13	▲ 44.8
飲食サービス業 76, 77	2	15	▲ 13	▲ 86.7
N 生活関連サービス業, 娯楽業 (78~80)	35	37	▲ 2	▲ 5.4
O 教育, 学習支援業 (81, 82)	18	15	3	20.0
P 医療, 福祉 (83~85)	474	391	83	21.2
Q 複合サービス事業 (86, 87)	54	56	▲ 2	▲ 3.6
R サービス業 (他に分類されないもの) (88~96)	85	74	11	14.9
S, T 公務 (他に分類されるものを除く), その他 (97, 98, 99)	0	0	0	-
合 計	1,378	1,363	15	1.1

※ 求人数は青森県内ハローワークで受理した求人数。