

報道関係者 各位

令和2年11月30日

【照会先】

青森労働局職業安定部職業安定課
課長 前田 成是
地方職業指導官 榎 公彦
地方職業指導官 三橋 聖男
電話 017 (721) 2000

令和3年3月新規大学等卒業予定者就職内定等状況

(令和2年10月末現在)

青森労働局では、令和3年3月新規大学等卒業予定者の就職内定等状況を調査し、このほど令和2年10月末現在の状況を取りまとめた。その概要は次のとおりである。

1 大学、短大、高等専門学校及び専修学校の合計

- ①就職希望者数は、4,089人となり、前年同月に比べ19人、0.5%増加した。
- ②就職内定者数は、2,413人となり、前年同月に比べ96人、3.8%減少した。
- ③就職内定率は、59.0%で、前年同月に比べ2.6ポイント下回った。 <過去4番目>

2 大学卒業予定者(11大学)

- ①就職希望者数は、2,763人となり、前年同月に比べ55人、2.0%増加した。
- ②就職内定者数は、1,837人となり、前年同月に比べ17人、0.9%減少した。
- ③就職内定率は、66.5%で、前年同月に比べ2.0ポイント下回った。 <過去3番目>

3 短期大学卒業予定者(5短期大学)

- ①就職希望者数は、516人となり、前年同月に比べ21人、4.2%増加した。
- ②就職内定者数は、115人となり、前年同月に比べ6人、5.5%増加した。
- ③就職内定率は、22.3%で、前年同月に比べ0.3ポイント上回った。 <過去9番目>

4 高専校卒業予定者(1校)

- ①就職希望者数は、103人となり、前年同月に比べ10人、8.8%減少した。
- ②就職内定者数は、95人となり、前年同月に比べ15人、13.6%減少した。
- ③就職内定率は、92.2%で、前年同月に比べ5.1ポイント下回った。 <過去6番目>

5 専修学校(高卒課程の技術専門学校を含む)卒業予定者(23校)

- ①就職希望者数は、707人となり、前年同月に比べ47人、6.2%減少した。
- ②就職内定者数は、366人となり、前年同月に比べ70人、16.1%減少した。
- ③就職内定率は、51.8%で、前年同月に比べ6.0ポイント下回った。 <過去6番目>

※ 統計開始は平成13年3月卒業者からである。

○ 調査は、青森労働局管内の大学等が、10月末時点で学生からの報告等により把握している内定状況を取りまとめたものです。

なお、本調査は大学等の協力により可能な範囲で把握した数字を取りまとめており、報告のない学生や連絡の取れない学生などは「未内定者」として計上しております。

1 県内・県外別就職内定率の状況

大学、短大、高等専門学校及び専修学校（以下「大学等」という。）の合計では、県内就職内定率 51.8%（前年同月比 2.6 ポイント）となり、統計開始以降最高となった。また、県外就職内定率は 64.5%（同▲6.7 ポイント）となり、新型コロナウイルス感染症の影響による景気の悪化が反映したものと思われる。

第 1 表 - 県内・県外別就職内定率の状況

		令和 3 年 3 月 卒	令和 2 年 3 月 卒	増減率
大学等の合計	県内就職	51.8%	49.2%	2.6pt
	県外就職	64.5%	71.2%	▲6.7pt

2 大卒等求人状況（参考）

大卒等求人に関しては、必ずしもハローワークに提出する必要はなく、大学等に直接提出することができる。したがって、ハローワークに提出された求人のみで全体的な傾向とすることはできないが、参考までに示すと次のような傾向が見られる。

① ハローワーク別の状況

八戸所、五所川原所で前年同月比が増加したものの、その他のハローワークでは前年実績を下回っているところが多い。全体では 6 人（0.5%）の増加となった。

② 産業別の状況………p 3「第 2 表」参照

前年同月比で 10 人以上の求人の増減のあった業種は次のとおり。

【増加した業種】

- ・医療、福祉 76 人（373 人→449 人）
- ・卸売業 37 人（63 人→100 人）
- ・サービス業（他に分類されないもの）10 人（74 人→84 人）

【減少した業種】

- ・建設業▲43 人（139 人→96 人）
- ・電子部品・デバイス・電子回路製造業▲17 人（23 人→6 人）
- ・繊維工業▲14 人（16 人→2 人）
- ・飲食店▲13 人（15 人→2 人）
- ・宿泊業▲13 人（29 人→16 人）
- ・金属製品製造業▲12 人（19 人→7 人）

3 労働局・ハローワークの取り組み

各ハローワークでは、就職未内定者に対し、就職支援ナビゲーターの担当者制による一人ひとりの状況に応じた就職活動のアドバイスや面接指導、エントリーシート・履歴書の書き方、希望に沿った求人情報の提供など、就職までの一貫した個別支援を実施しています。

第2表－令和3年3月新規大学等卒業予定者県内求人状況（産業別）

各年10月末現在

（単位：人）

	令和3年3月卒	令和2年3月卒	増減数	増減率
A, B 農、林、漁業（01～04）	3	4	▲ 1	▲ 25.0
C 鉱業，採石業，砂利採取業（05）	0	0	0	-
D 建設業（06～08）	96	139	▲ 43	▲ 30.9
E 製造業（09～32）	53	103	▲ 50	▲ 48.5
09 食料品製造業	16	18	▲ 2	▲ 11.1
10 飲料・たばこ・飼料製造業	1	0	1	-
11 繊維工業	2	16	▲ 14	▲ 87.5
12 木材・木製品製造業（家具除く）	1	1	0	0.0
13 家具・装備品製造業	0	0	0	-
14 パルプ・紙・紙加工品製造業	0	1	▲ 1	-
15 印刷・同関連業	0	2	▲ 2	-
16 化学工業	0	1	▲ 1	-
17 石油製品・石炭製品製造業	0	0	0	-
18 プラスチック製品製造業（別掲を除く）	2	2	0	0.0
19 ゴム製品製造業	0	0	0	-
21 窯業・土石製品製造業	0	0	0	-
22 鉄鋼業	4	4	0	0.0
23 非鉄金属製造業	10	9	1	11.1
24 金属製品製造業	7	19	▲ 12	▲ 63.2
25 はん用機械器具製造業	1	0	1	-
26 生産用機械器具製造業	3	3	0	0.0
27 業務用機械器具製造業	0	1	▲ 1	-
28 電子部品・デバイス・電子回路製造業	6	23	▲ 17	▲ 73.9
29 電気機械器具製造業	0	3	▲ 3	-
30 情報通信機械器具製造業	0	0	0	-
31 輸送用機械器具製造業	0	0	0	-
20、32 その他の製造業	0	0	0	-
F 電気・ガス・熱供給・水道業（33～36）	1	3	▲ 2	▲ 66.7
G 情報通信業（37～41）	15	20	▲ 5	▲ 25.0
H 運輸業，郵便業（42～49）	16	18	▲ 2	▲ 11.1
I 卸売業・小売業（50～61）	403	367	36	9.8
50～55 卸売業	100	63	37	58.7
56～61 小売業	303	304	▲ 1	▲ 0.3
J 金融業・保険業（62～67）	25	34	▲ 9	▲ 26.5
K 不動産業，物品賃貸業（68～70）	11	2	9	450.0
L 学術研究，専門，技術サービス業（71～74）	49	41	8	19.5
M 宿泊業，飲食サービス業（75～77）	18	44	▲ 26	▲ 59.1
75 宿泊業	16	29	▲ 13	▲ 44.8
76 飲食店	2	15	▲ 13	▲ 86.7
N 生活関連サービス業，娯楽業（78～80）	35	37	▲ 2	▲ 5.4
O 教育，学習支援業（81，82）	14	7	7	100.0
P 医療，福祉（83～85）	449	373	76	20.4
Q 複合サービス事業（86，87）	49	49	0	0.0
R サービス業（他に分類されないもの）（88～96）	84	74	10	13.5
S, T 公務（他に分類されるものを除く）・その他（97,98,99）	0	0	0	-
合 計	1,321	1,315	6	0.5

※ 求人数は青森県内ハローワークで受理した求人数。

令和3年3月新規大学等卒業予定者就職内定等状況

付属資料

(令和2年10月末)

青森労働局職業安定部職業安定課

第1表－令和3年3月新規大学等卒業予定者就職内定状況（各年10月末現在）

第1-1表－大学、短大、高等専門学校及び専修学校の合計

項目	令和3年3月卒			令和2年3月卒			増減数			増減率		
	計	男	女	計	男	女	計	男	女	計	男	女
卒業予定者数(人)	5,359	2,691	2,668	5,246	2,633	2,613	113	58	55	2.2%	2.2%	2.1%
就職希望者数(人)	4,089	1,926	2,163	4,070	1,929	2,141	19	▲3	22	0.5%	▲0.2%	1.0%
県内就職	1,759	728	1,031	1,764	719	1,045	▲5	9	▲14	▲0.3%	1.3%	▲1.3%
県外就職	2,330	1,198	1,132	2,306	1,210	1,096	24	▲12	36	1.0%	▲1.0%	3.3%
就職内定者数(人)	2,413	1,180	1,233	2,509	1,258	1,251	▲96	▲78	▲18	▲3.8%	▲6.2%	▲1.4%
県内就職	911	412	499	868	405	463	43	7	36	5.0%	1.7%	7.8%
県外就職	1,502	768	734	1,641	853	788	▲139	▲85	▲54	▲8.5%	▲10.0%	▲6.9%
就職未内定者数(人)	1,676	746	930	1,561	671	890	115	75	40	7.4%	11.2%	4.5%
県内就職	848	316	532	896	314	582	▲48	2	▲50	▲5.4%	0.6%	▲8.6%
県外就職	828	430	398	665	357	308	163	73	90	24.5%	20.4%	29.2%
就職内定率	59.0%	61.3%	57.0%	61.6%	65.2%	58.4%	/			▲2.6P	▲3.9P	▲1.4P
県内就職	51.8%	56.6%	48.4%	49.2%	56.3%	44.3%				2.6P	0.3P	4.1P
県外就職	64.5%	64.1%	64.8%	71.2%	70.5%	71.9%				▲6.7P	▲6.4P	▲7.1P

第1-2表－大学

項目	令和3年3月卒			令和2年3月卒			増減数			増減率		
	計	男	女	計	男	女	計	男	女	計	男	女
卒業予定者数(人)	3,821	2,104	1,717	3,699	2,028	1,671	122	76	46	3.3%	3.7%	2.8%
就職希望者数(人)	2,763	1,446	1,317	2,708	1,419	1,289	55	27	28	2.0%	1.9%	2.2%
県内就職	873	420	453	925	427	498	▲52	▲7	▲45	▲5.6%	▲1.6%	▲9.0%
県外就職	1,890	1,026	864	1,783	992	791	107	34	73	6.0%	3.4%	9.2%
就職内定者数(人)	1,837	915	922	1,854	939	915	▲17	▲24	7	▲0.9%	▲2.6%	0.8%
県内就職	574	263	311	537	246	291	37	17	20	6.9%	6.9%	6.9%
県外就職	1,263	652	611	1,317	693	624	▲54	▲41	▲13	▲4.1%	▲5.9%	▲2.1%
就職未内定者数(人)	926	531	395	854	480	374	72	51	21	8.4%	10.6%	5.6%
県内就職	299	157	142	388	181	207	▲89	▲24	▲65	▲22.9%	▲13.3%	▲31.4%
県外就職	627	374	253	466	299	167	161	75	86	34.5%	25.1%	51.5%
就職内定率	66.5%	63.3%	70.0%	68.5%	66.2%	71.0%	/			▲2.0P	▲2.9P	▲1.0P
県内就職	65.8%	62.6%	68.7%	58.1%	57.6%	58.4%				7.7P	5.0P	10.3P
県外就職	66.8%	63.5%	70.7%	73.9%	69.9%	78.9%				▲7.1P	▲6.4P	▲8.2P

第1-3表-短大

項目	令和3年3月卒			令和2年3月卒			増減数			増減率		
	計	男	女	計	男	女	計	男	女	計	男	女
卒業予定者数(人)	532	89	443	508	87	421	24	2	22	4.7%	2.3%	5.2%
就職希望者数(人)	516	88	428	495	83	412	21	5	16	4.2%	6.0%	3.9%
県内就職	332	61	271	320	57	263	12	4	8	3.8%	7.0%	3.0%
県外就職	184	27	157	175	26	149	9	1	8	5.1%	3.8%	5.4%
就職内定者数(人)	115	12	103	109	9	100	6	3	3	5.5%	33.3%	3.0%
県内就職	62	10	52	43	4	39	19	6	13	44.2%	150.0%	33.3%
県外就職	53	2	51	66	5	61	▲13	▲3	▲10	▲19.7%	▲60.0%	▲16.4%
就職未内定者数(人)	401	76	325	386	74	312	15	2	13	3.9%	2.7%	4.2%
県内就職	270	51	219	277	53	224	▲7	▲2	▲5	▲2.5%	▲3.8%	▲2.2%
県外就職	131	25	106	109	21	88	22	4	18	20.2%	19.0%	20.5%
就職内定率	22.3%	13.6%	24.1%	22.0%	10.8%	24.3%	/			0.3P	2.8P	▲0.2P
県内就職	18.7%	16.4%	19.2%	13.4%	7.0%	14.8%				5.3P	9.4P	4.4P
県外就職	28.8%	7.4%	32.5%	37.7%	19.2%	40.9%				▲8.9P	▲11.8P	▲8.4P

第1-4表-高等専門学校

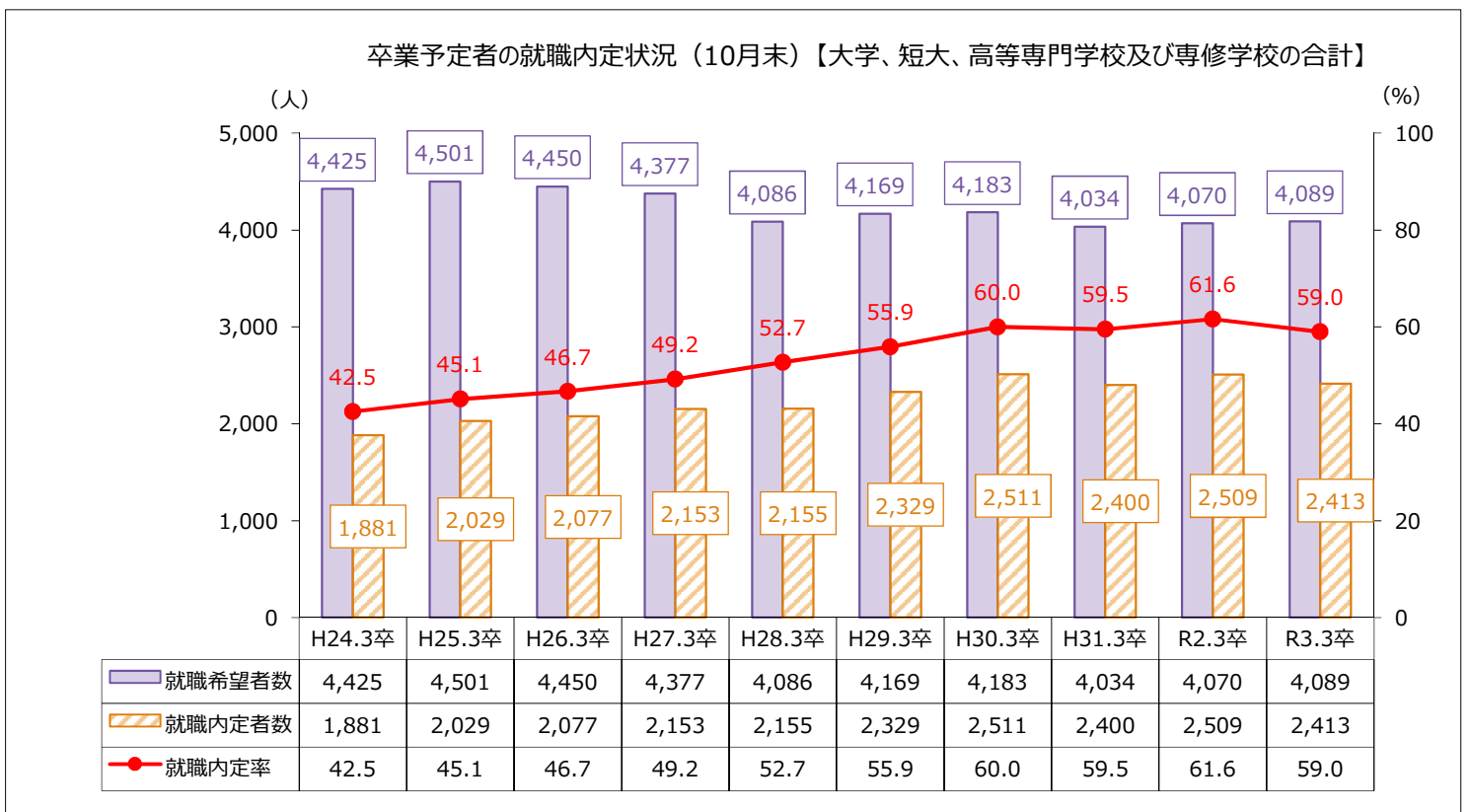
項目	令和3年3月卒			令和2年3月卒			増減数			増減率		
	計	男	女	計	男	女	計	男	女	計	男	女
卒業予定者数(人)	182	138	44	177	120	57	5	18	▲13	2.8%	15.0%	▲22.8%
就職希望者数(人)	103	74	29	113	67	46	▲10	7	▲17	▲8.8%	10.4%	▲37.0%
県内就職	18	16	2	18	10	8	0	6	▲6	0.0%	60.0%	▲75.0%
県外就職	85	58	27	95	57	38	▲10	1	▲11	▲10.5%	1.8%	▲28.9%
就職内定者数(人)	95	67	28	110	64	46	▲15	3	▲18	▲13.6%	4.7%	▲39.1%
県内就職	18	16	2	18	10	8	0	6	▲6	0.0%	60.0%	▲75.0%
県外就職	77	51	26	92	54	38	▲15	▲3	▲12	▲16.3%	▲5.6%	▲31.6%
就職未内定者数(人)	8	7	1	3	3	0	5	4	1	166.7%	133.3%	-
県内就職	0	0	0	0	0	0	0	0	0	-	-	-
県外就職	8	7	1	3	3	0	5	4	1	166.7%	133.3%	-
就職内定率	92.2%	90.5%	96.6%	97.3%	95.5%	100.0%	/			▲5.1P	▲5.0P	▲3.4P
県内就職	100.0%	100.0%	100.0%	100.0%	100.0%	100.0%				0.0P	0.0P	0.0P
県外就職	90.6%	87.9%	96.3%	96.8%	94.7%	100.0%				▲6.2P	▲6.8P	▲3.7P

第1-5表-専修学校

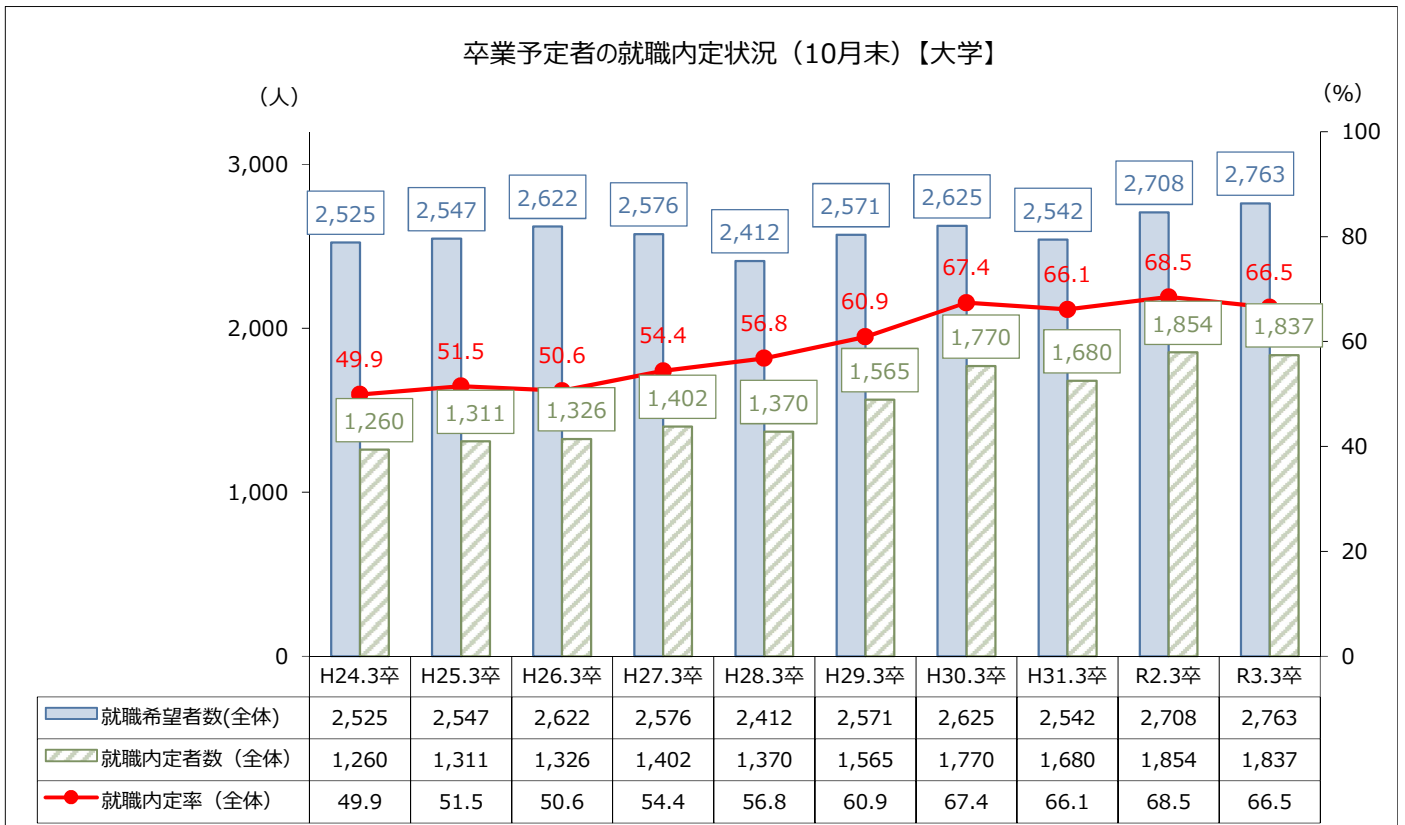
項目	令和3年3月卒			令和2年3月卒			増減数			増減率		
	計	男	女	計	男	女	計	男	女	計	男	女
卒業予定者数(人)	824	360	464	862	398	464	▲ 38	▲ 38	0	▲ 4.4%	▲ 9.5%	0.0%
就職希望者数(人)	707	318	389	754	360	394	▲ 47	▲ 42	▲ 5	▲ 6.2%	▲ 11.7%	▲ 1.3%
県内就職	536	231	305	501	225	276	35	6	29	7.0%	2.7%	10.5%
県外就職	171	87	84	253	135	118	▲ 82	▲ 48	▲ 34	▲ 32.4%	▲ 35.6%	▲ 28.8%
就職内定者数(人)	366	186	180	436	246	190	▲ 70	▲ 60	▲ 10	▲ 16.1%	▲ 24.4%	▲ 5.3%
県内就職	257	123	134	270	145	125	▲ 13	▲ 22	9	▲ 4.8%	▲ 15.2%	7.2%
県外就職	109	63	46	166	101	65	▲ 57	▲ 38	▲ 19	▲ 34.3%	▲ 37.6%	▲ 29.2%
就職未内定者数(人)	341	132	209	318	114	204	23	18	5	7.2%	15.8%	2.5%
県内就職	279	108	171	231	80	151	48	28	20	20.8%	35.0%	13.2%
県外就職	62	24	38	87	34	53	▲ 25	▲ 10	▲ 15	▲ 28.7%	▲ 29.4%	▲ 28.3%
就職内定率	51.8%	58.5%	46.3%	57.8%	68.3%	48.2%	/			▲ 6.0P	▲ 9.8P	▲ 1.9P
県内就職	47.9%	53.2%	43.9%	53.9%	64.4%	45.3%				▲ 6.0P	▲ 11.2P	▲ 1.4P
県外就職	63.7%	72.4%	54.8%	65.6%	74.8%	55.1%				▲ 1.9P	▲ 2.4P	▲ 0.3P

第1図-新規大学等卒業予定者就職内定状況の推移(各年10月末現在)

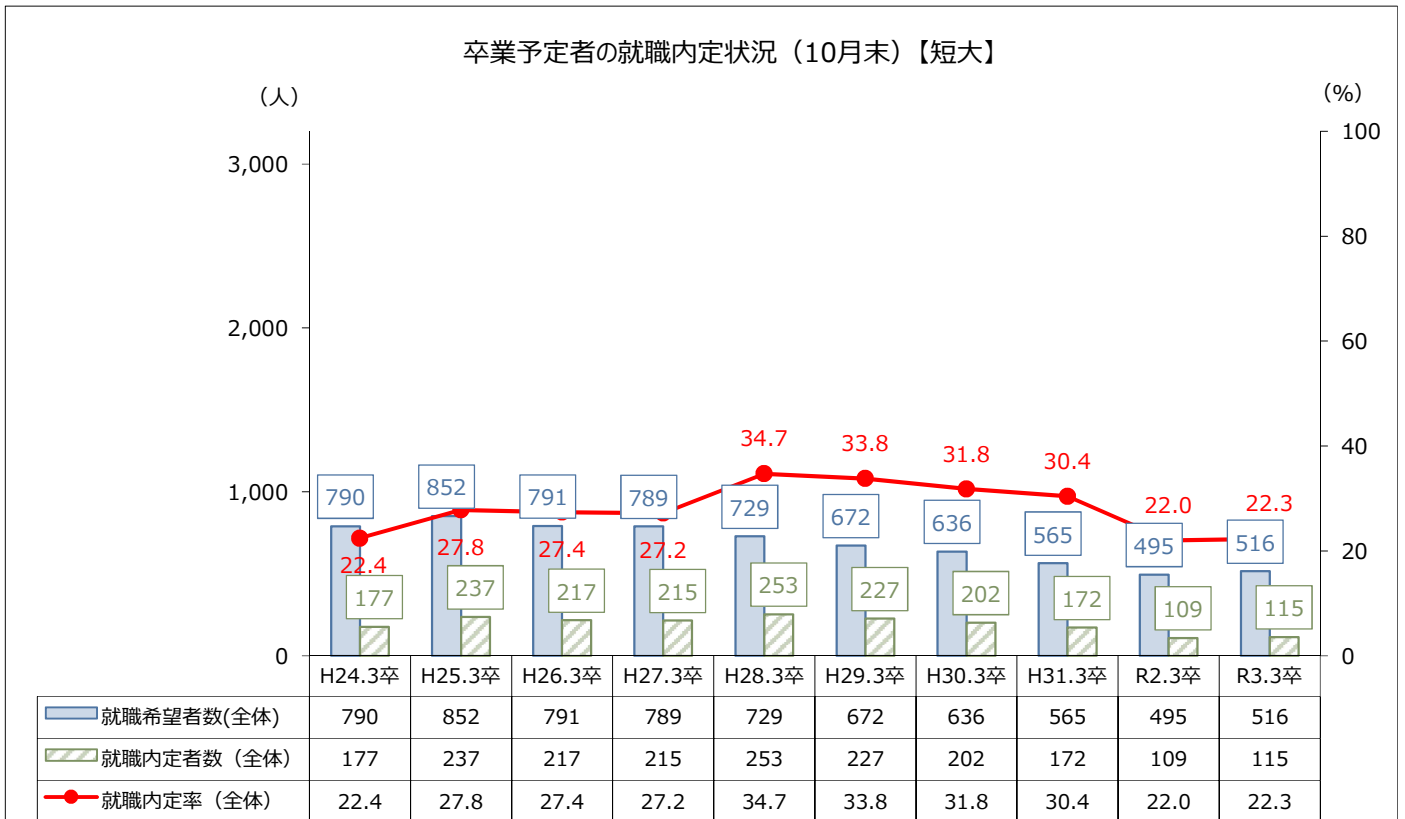
第1-1図-大学、短大、高等専門学校及び専修学校の合計



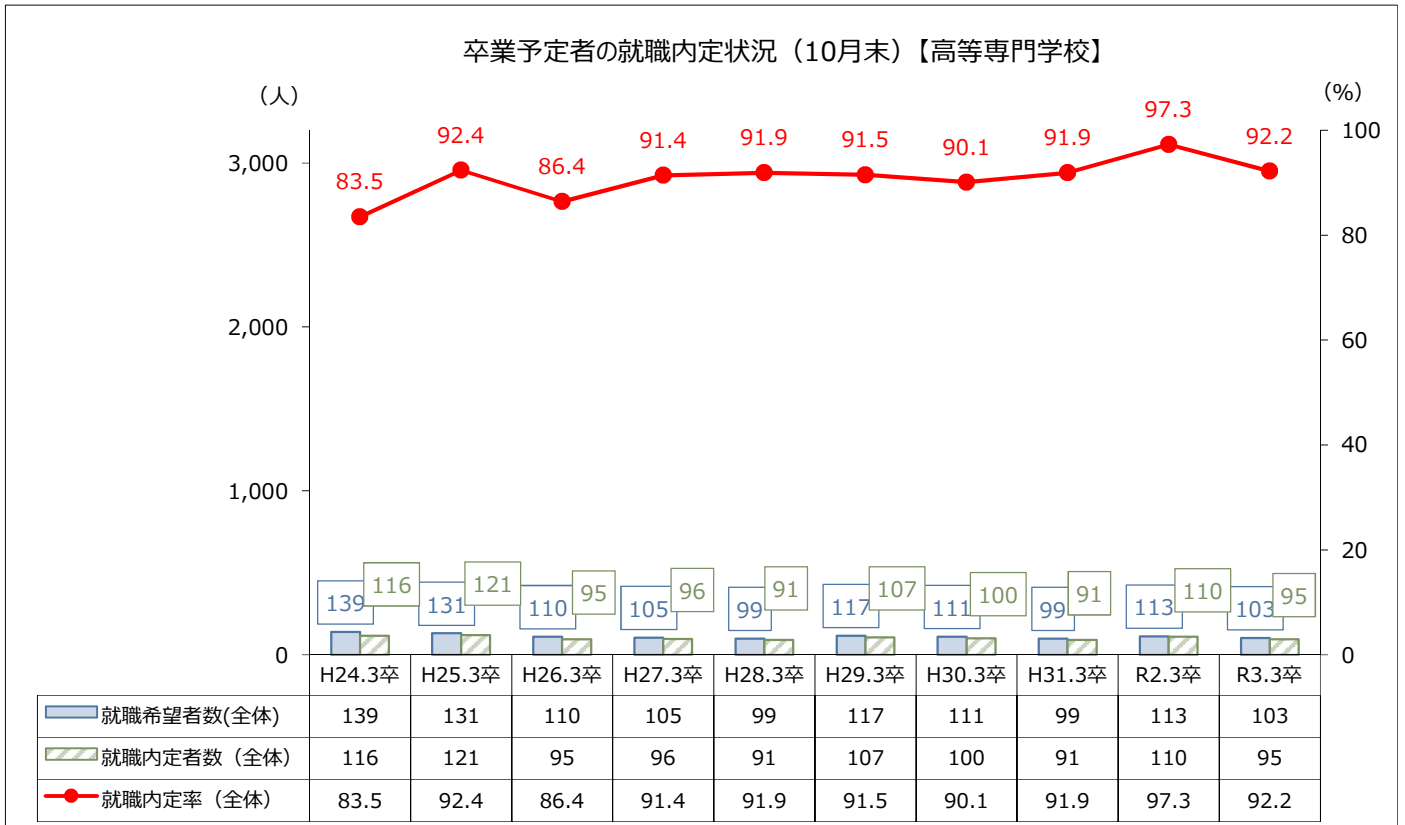
第1-2図-大学



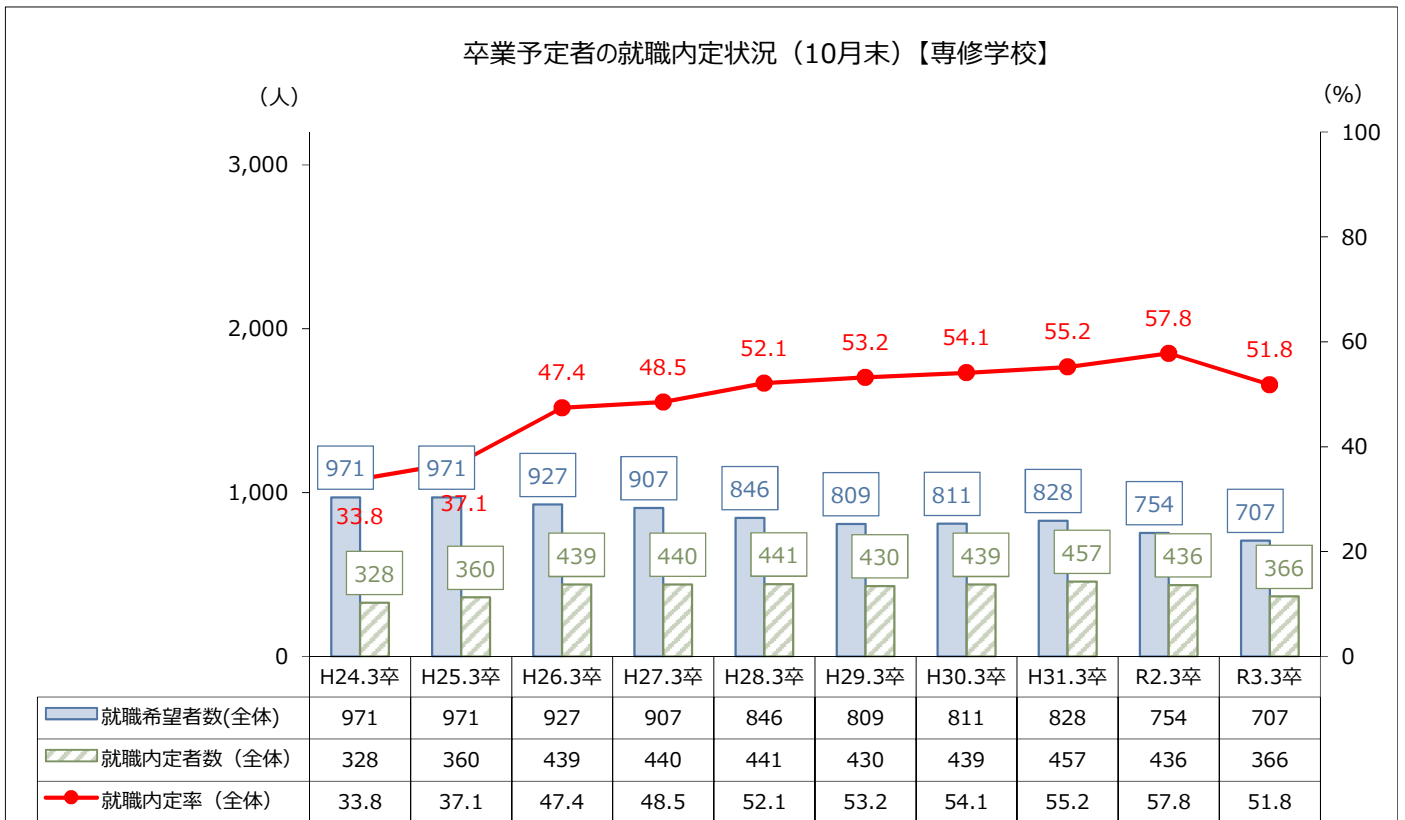
第1-3図-短大



第1-4図-高等専門学校

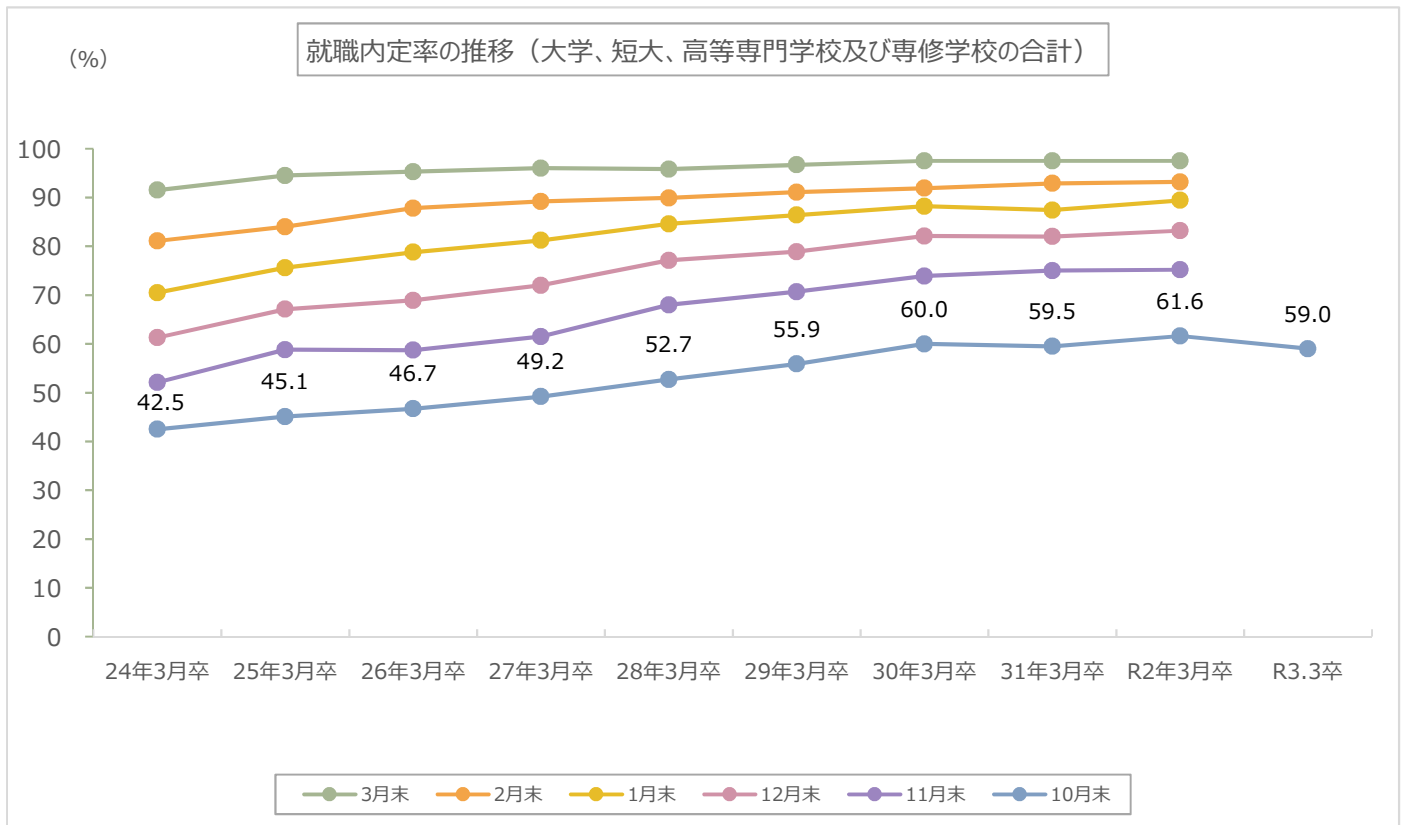


第1-5図-専修学校

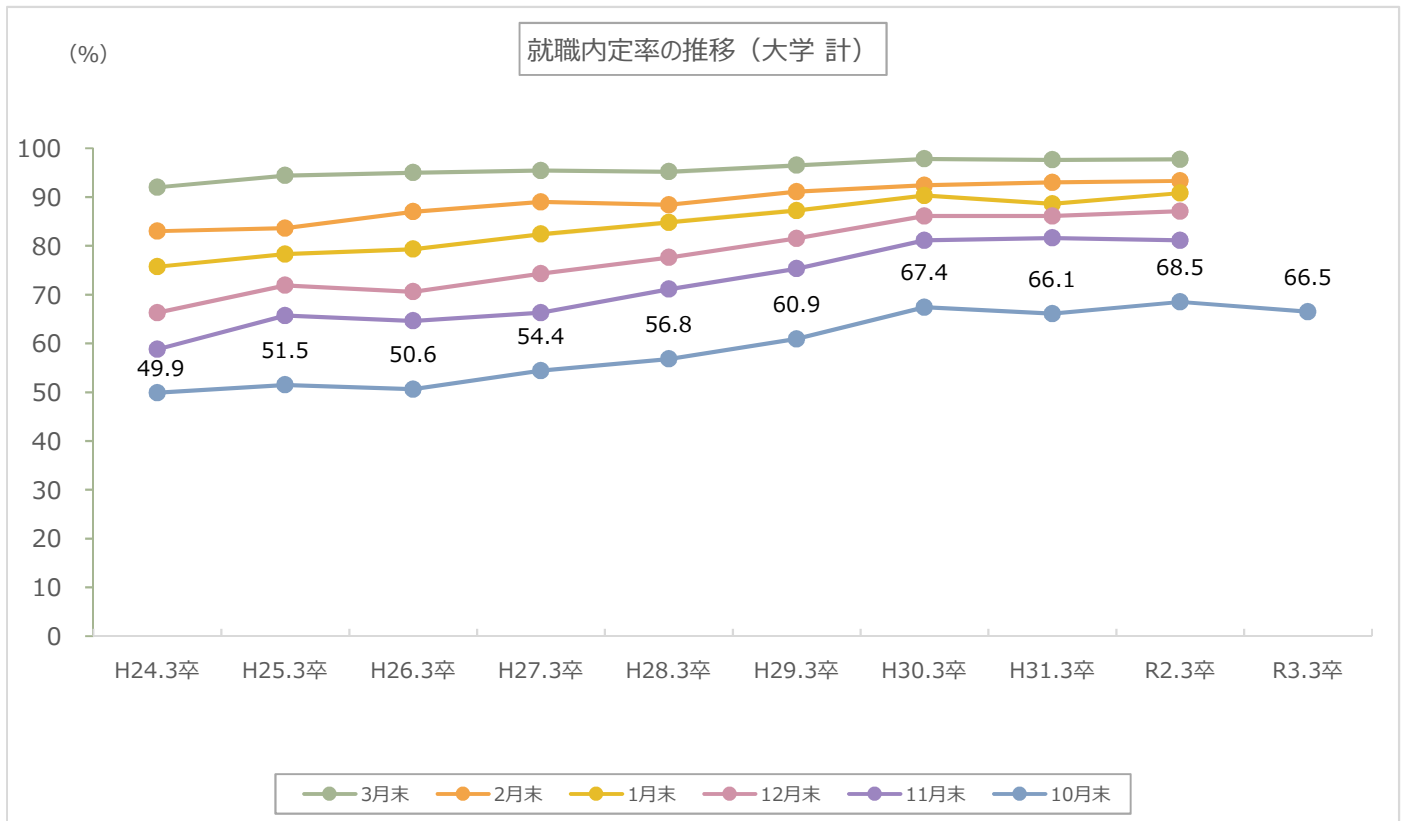


第2図－大学等就職内定率の推移

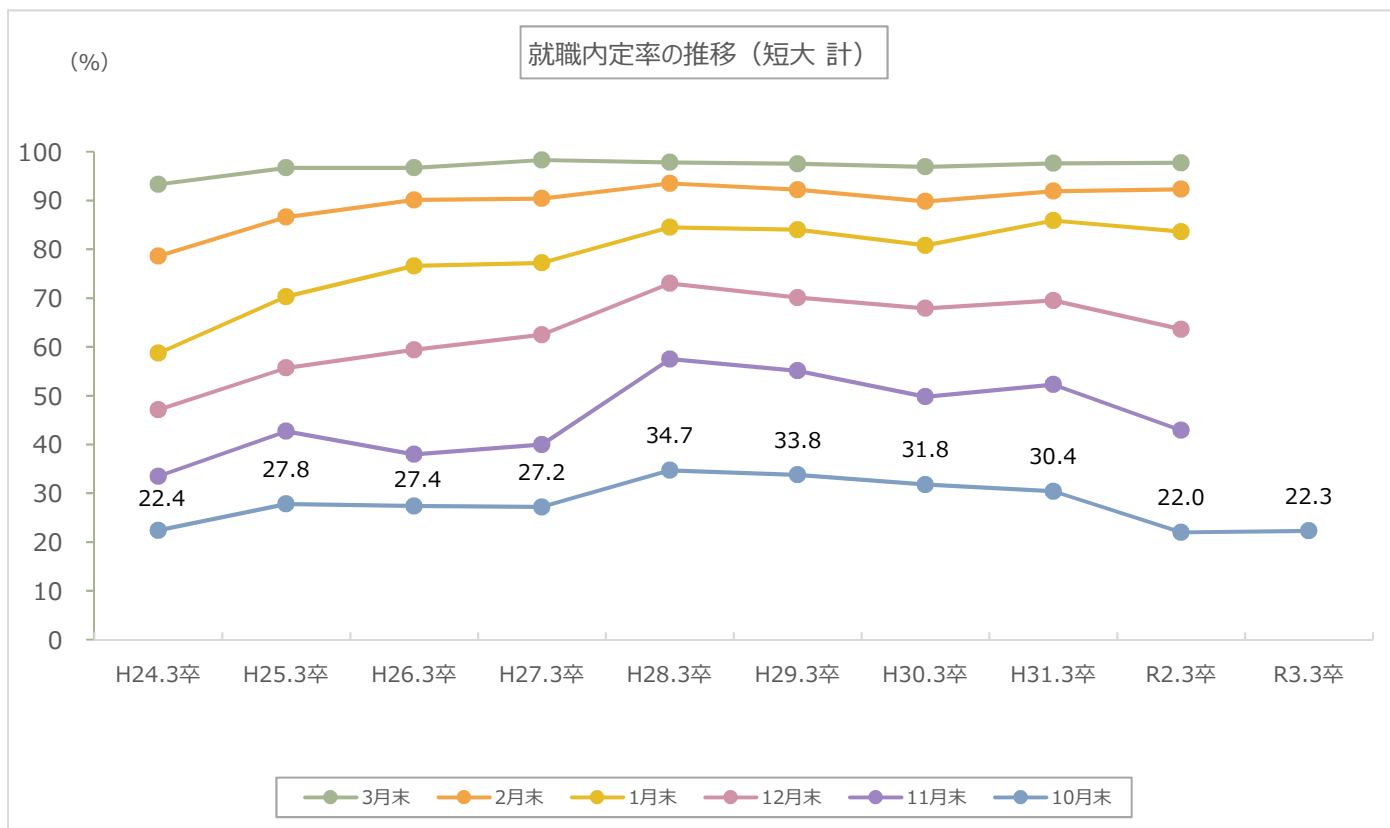
第2-1図－大学、短大、高等専門学校及び専修学校の合計



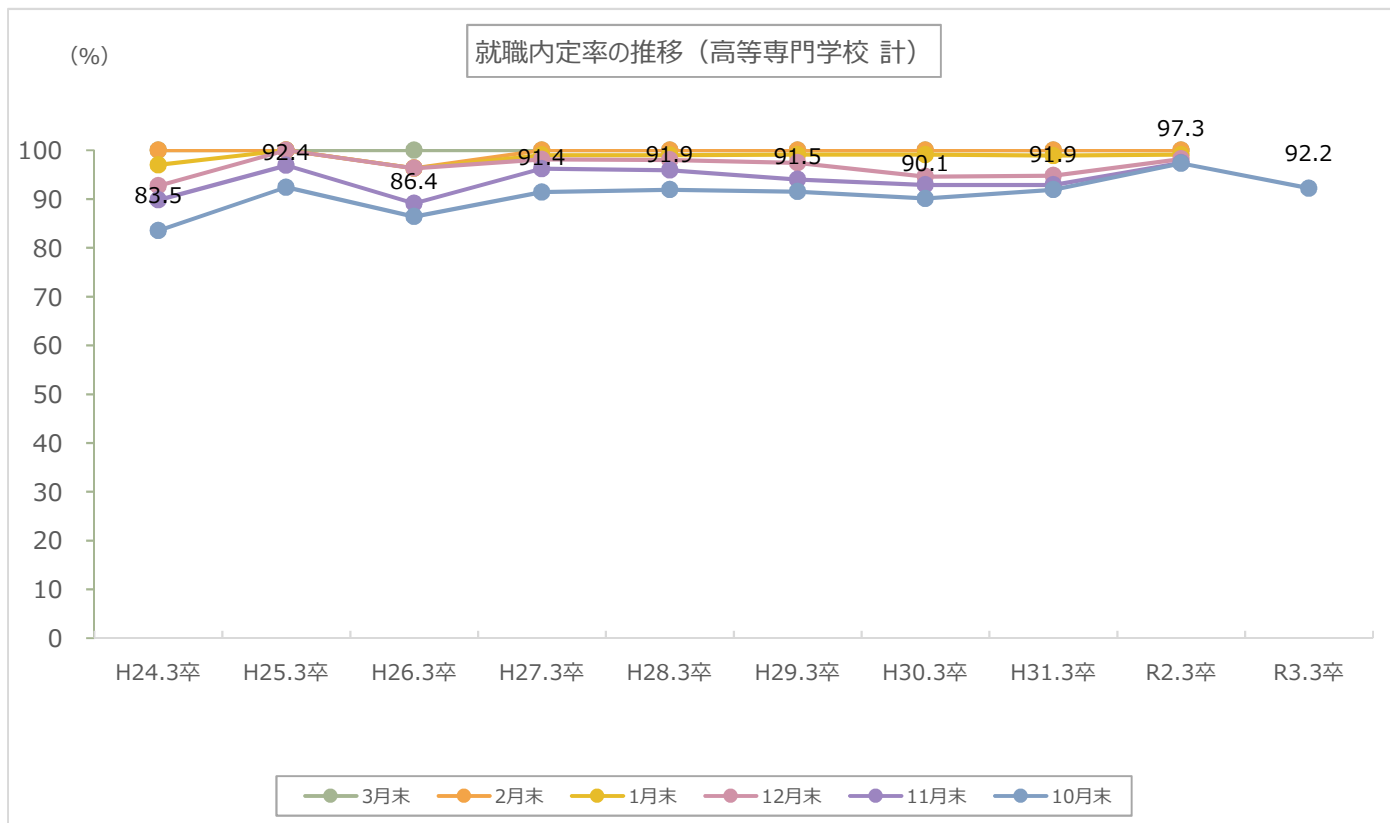
第2-2図－大学



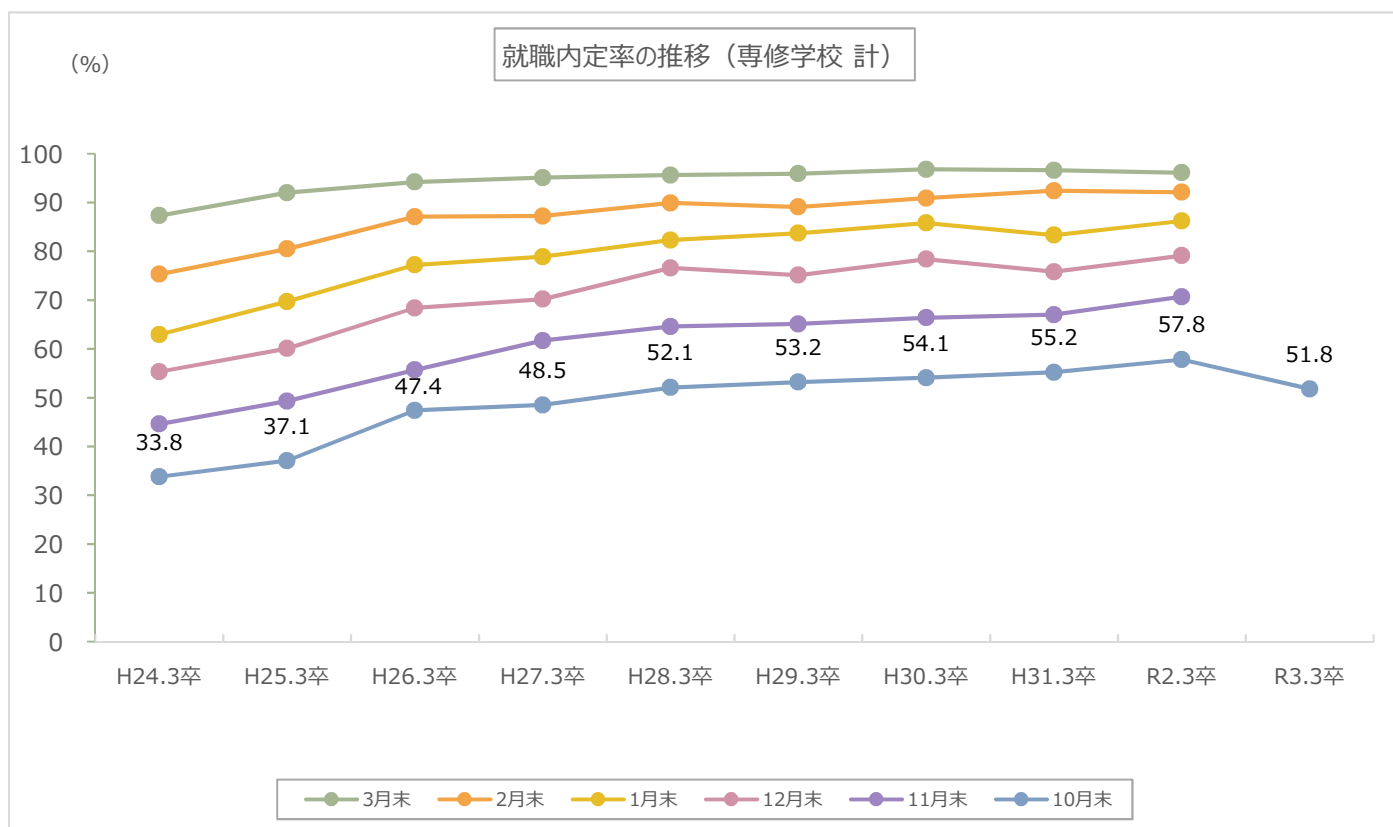
第2-3図-短大



第2-4図-高等専門学校



第2-5図-専修学校



【求人関係（参考）】

第2表-令和3年3月新規大学等卒業予定者県内求人状況（ハローワーク別）

各年10月末現在

（単位：人）

項目	求人件数			求人数		
	令和3年3月卒	令和2年3月卒	前年同月比	令和3年3月卒	令和2年3月卒	前年同月比
労働局計	480	503	▲ 23 ▲ 4.6	1,321	1,315	▲ 6 0.5
青森	112	140	▲ 28 ▲ 20.0	410	424	▲ 14 ▲ 3.3
八戸	159	160	▲ 1 ▲ 0.6	454	407	▲ 47 11.5
弘前	89	85	▲ 4 4.7	216	246	▲ 30 ▲ 12.2
むつ	20	18	▲ 2 11.1	52	52	▲ 0 0.0
野辺地	17	23	▲ 6 ▲ 26.1	46	54	▲ 8 ▲ 14.8
五所川原	36	12	▲ 24 200.0	57	20	▲ 37 185.0
三沢	19	21	▲ 2 ▲ 9.5	38	41	▲ 3 ▲ 7.3
十和田	17	22	▲ 5 ▲ 22.7	29	34	▲ 5 ▲ 14.7
黒石	11	22	▲ 11 ▲ 50.0	19	37	▲ 18 ▲ 48.6

※ 求人数は青森県内ハローワークで受理した求人数で、前年同月比欄上段は増減数、下段は増減率。

第3表－令和3年3月新規大学等卒業予定者県内求人状況（産業別）

各年10月末現在

（単位：人）

	令和3年3月卒	令和2年3月卒	増減数	増減率
A, B 農、林、漁業（01～04）	3	4	▲ 1	▲ 25.0
C 鉱業，採石業，砂利採取業（05）	0	0	0	-
D 建設業（06～08）	96	139	▲ 43	▲ 30.9
E 製造業（09～32）	53	103	▲ 50	▲ 48.5
09 食料品製造業	16	18	▲ 2	▲ 11.1
10 飲料・たばこ・飼料製造業	1	0	1	-
11 繊維工業	2	16	▲ 14	▲ 87.5
12 木材・木製品製造業（家具除く）	1	1	0	0.0
13 家具・装備品製造業	0	0	0	-
14 パルプ・紙・紙加工品製造業	0	1	▲ 1	-
15 印刷・同関連業	0	2	▲ 2	-
16 化学工業	0	1	▲ 1	-
17 石油製品・石炭製品製造業	0	0	0	-
18 プラスチック製品製造業（別掲を除く）	2	2	0	0.0
19 ゴム製品製造業	0	0	0	-
21 窯業・土石製品製造業	0	0	0	-
22 鉄鋼業	4	4	0	0.0
23 非鉄金属製造業	10	9	1	11.1
24 金属製品製造業	7	19	▲ 12	▲ 63.2
25 はん用機械器具製造業	1	0	1	-
26 生産用機械器具製造業	3	3	0	0.0
27 業務用機械器具製造業	0	1	▲ 1	-
28 電子部品・デバイス・電子回路製造業	6	23	▲ 17	▲ 73.9
29 電気機械器具製造業	0	3	▲ 3	-
30 情報通信機械器具製造業	0	0	0	-
31 輸送用機械器具製造業	0	0	0	-
20、32 その他の製造業	0	0	0	-
F 電気・ガス・熱供給・水道業（33～36）	1	3	▲ 2	▲ 66.7
G 情報通信業（37～41）	15	20	▲ 5	▲ 25.0
H 運輸業，郵便業（42～49）	16	18	▲ 2	▲ 11.1
I 卸売業・小売業（50～61）	403	367	36	9.8
50～55 卸売業	100	63	37	58.7
56～61 小売業	303	304	▲ 1	▲ 0.3
J 金融業・保険業（62～67）	25	34	▲ 9	▲ 26.5
K 不動産業，物品賃貸業（68～70）	11	2	9	450.0
L 学術研究，専門，技術サービス業（71～74）	49	41	8	19.5
M 宿泊業，飲食サービス業（75～77）	18	44	▲ 26	▲ 59.1
75 宿泊業	16	29	▲ 13	▲ 44.8
76 飲食店	2	15	▲ 13	▲ 86.7
N 生活関連サービス業，娯楽業（78～80）	35	37	▲ 2	▲ 5.4
O 教育，学習支援業（81，82）	14	7	7	100.0
P 医療，福祉（83～85）	449	373	76	20.4
Q 複合サービス事業（86，87）	49	49	0	0.0
R サービス業（他に分類されないもの）（88～96）	84	74	10	13.5
S, T 公務（他に分類されるものを除く）・その他（97,98,99）	0	0	0	-
合 計	1,321	1,315	6	0.5

※ 求人数は青森県内ハローワークで受理した求人数。