

毎月勤労統計調査地方調査結果速報概要（令和5年5月分）

1 賃金、労働時間及び雇用の状況

総括表

区分	実数		対前月増減率 (前月差)	対前年同月増減率 (前年同月差)	
	青森県	全国	青森県	青森県	全国
①給与の動き					
現金給与総額	233,005 円	283,868 円	-1.2 %	-1.0 %	2.5 %
定期給与	224,099 円	270,503 円	-0.8 %	-0.2 %	1.7 %
特別給与	8,906 円	13,365 円	—	—	22.2 %
②労働時間の動き					
総実労働時間	143.4 時間	133.5 時間	-2.9 %	2.4 %	1.9 %
所定内労働時間	136.1 時間	123.8 時間	-2.6 %	3.4 %	2.0 %
所定外労働時間	7.3 時間	9.7 時間	-8.7 %	-14.0 %	0.0 %
出勤日数	19.2 日	17.3 日	-0.5 日	0.6 日	0.3 日
③雇用の動き					
入職率	1.85 %	2.34 %	-3.12 ポイント	-0.37 ポイント	0.11 ポイント
離職率	2.01 %	2.02 %	-1.89 ポイント	0.12 ポイント	-0.01 ポイント
パートタイム比率	27.1 %	31.84 %	0.9 ポイント	0.6 ポイント	0.65 ポイント

※全国数値は5月分結果速報による。

(調査産業計、事業所規模5人以上)

(注) 1 入(離)職率=当月の入(離)職者数÷前月末労働者数×100

2 対前月増減率(前月差)については、全国は公表していない。

3 全国の数値については、平成30年11月分確報から、平成24年以降において東京都の「500人以上規模の事業所」についても再集計した値(再集計値)に変更しており、従来の公表値とは接続しないことに注意。また令和元年6月分速報から「500人以上規模の事業所」について全数調査による値に変更していることに注意。

2 産業別賃金

産業別常用労働者の1人平均月間給与額

(事業所規模5人以上)

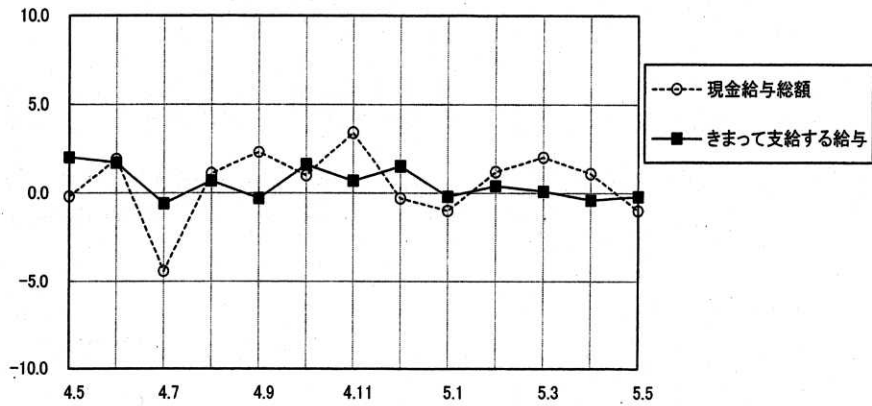
(単位: 円)

区分	調査産業計	建設業	製造業	電気・ガス・ 熱供給・水道業	情報通信業	運輸業、 郵便業	卸売業、 小売業	金融業、 保険業
現金給与総額	233,005	266,796	233,960	411,940	271,538	236,015	196,128	268,529
定期給与	224,099	263,554	225,074	411,606	269,623	235,145	179,798	268,529
特別給与	8,906	3,242	8,886	334	1,915	870	16,330	0

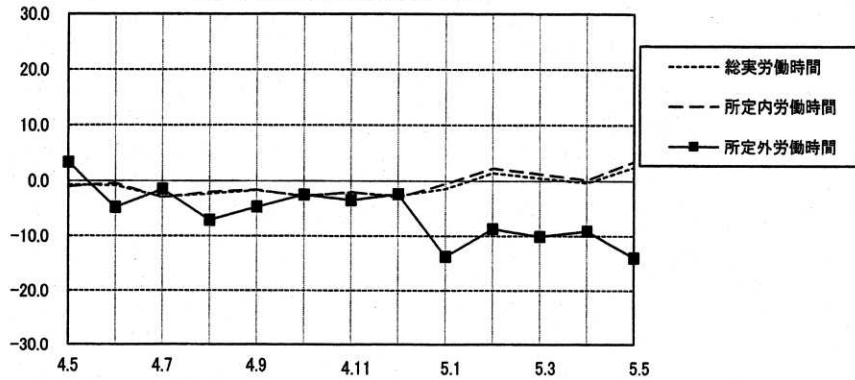
区分	不動産、物品賃 貸業	学術研究、専門 ・技術サービス業	宿泊業、飲食 サービス業	生活関連サービ ス業、娯楽業	教育、 学習支援業	医療、福祉	複合 サービス事業	その他の サービス業
現金給与総額	224,287	315,559	123,872	211,822	288,731	261,205	352,906	179,772
定期給与	224,287	293,833	123,864	198,902	286,738	247,727	306,965	179,052
特別給与	0	21,726	8	12,920	1,993	13,478	45,941	720

3 指数

給与の対前年同月増減率の動き
—調査産業計、事業所規模5人以上—



労働時間の対前年同月増減率の動き
—調査産業計、事業所規模5人以上—



名目賃金指数 (現金給与総額)

(事業所規模5人以上) R2年=100

年次及び月	調査産業計	建設業	製造業
H29年	100.3	103.2	98.5
H30年	98.7	99.3	93.4
R1年	99.3	96.7	98.9
R2年	100.0	100.0	100.0
R3年	100.9	98.2	105.8
R4年	101.5	102.2	106.7
R4.5	90.0	93.8	90.7
R4.6	131.3	100.6	131.1
R4.7	107.1	108.9	132.4
R4.8	92.9	110.0	98.2
R4.9	88.9	97.1	91.4
R4.10	88.9	95.6	88.9
R4.11	96.8	106.0	95.0
R4.12	167.5	143.9	190.5
R5.1	86.1	83.7	84.3
R5.2	86.9	93.1	84.7
R5.3	94.0	95.5	87.0
R5.4	90.2	93.2	90.2
R5.5	89.1	91.6	88.0

総実労働時間指数

(事業所規模5人以上) R2年=100

年次及び月	調査産業計	建設業	製造業
H29年	103.5	102.2	104.1
H30年	105.5	105.2	104.5
R1年	104.4	102.3	105.1
R2年	101.8	100.2	104.4
R3年	100.0	100.0	100.0
R4年	98.6	97.6	102.9
R4.5	95.1	87.3	96.1
R4.6	102.7	103.5	109.3
R4.7	100.5	104.0	105.5
R4.8	96.0	93.2	97.9
R4.9	99.5	101.1	105.7
R4.10	100.5	102.7	104.1
R4.11	100.3	102.2	104.9
R4.12	99.7	99.7	104.1
R5.1	93.8	86.2	91.3
R5.2	95.5	98.4	97.4
R5.3	99.3	103.6	99.5
R5.4	100.3	100.8	102.1
R5.5	97.4	93.4	92.9