

# 県内企業短期経済観測調査結果(2023年6月調査)

2023年7月3日  
日本銀行青森支店

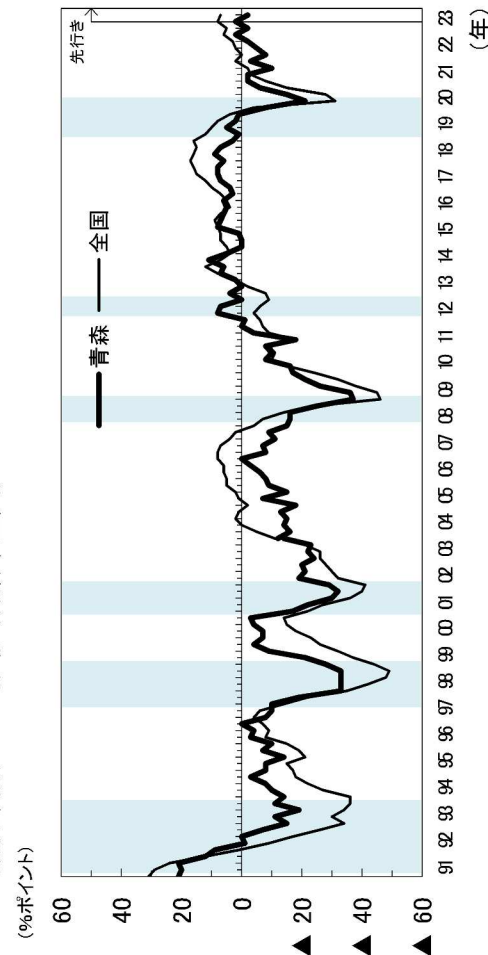
回答期間 2023年5月29日～6月30日  
調査対象数 175社 <製造業 60社、非製造業 115社>  
回答企業数 175社 <製造業 60社、非製造業 115社>  
回答率 100.0%

## 1. 業況判断D.I.

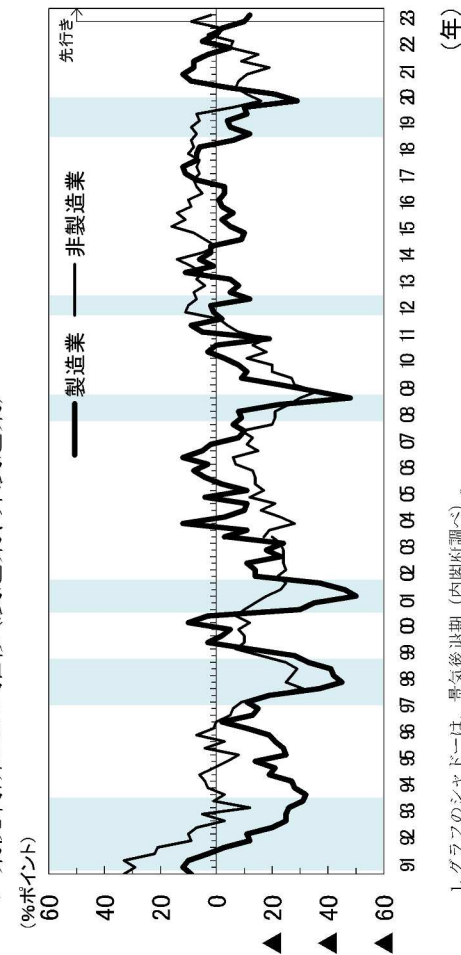
[[「良い」-「悪い」]・%ポイント]

	23/6月調査										
	22/6		22/9		22/12		23/3		先行き		変化幅
	最近	先行き	最近	先行き	最近	先行き	最近	先行き	変化幅		
全産業	▲5	▲2	▲2	▲6	▲2	▲2	▲6	2	▲2	▲4	
製造業	▲5	5	▲2	▲2	▲2	▲2	▲2	▲10	▲12	▲2	
食料品	▲33	▲19	▲19	▲4	0	▲4	▲9	▲9	▲19	▲10	
化学	33	33	33	33	33	33	0	▲33	0	0	
窯業・土石	0	0	▲33	▲33	▲33	▲33	▲33	0	▲33	0	
鉄	0	0	▲33	▲33	▲33	0	▲34	▲1	▲33	1	
電気機械	54	61	54	36	36	36	25	▲11	42	17	
非製造業	▲5	▲6	▲3	▲2	▲7	▲7	9	11	2	▲7	
建設	▲4	▲12	▲7	▲16	▲11	4	20	4	4	0	
卸売	16	0	20	4	▲4	16	12	▲4	▲4	▲20	
小売	▲6	0	7	19	▲6	19	0	6	▲13	▲13	
運輸・郵便	▲8	0	0	▲17	▲17	▲8	9	▲16	▲16	▲8	
情報通信	0	▲16	0	0	0	0	0	0	▲16	▲16	
宿泊・飲食サービス	▲83	▲17	16	▲16	0	16	32	0	▲16	▲16	
全国全産業	2	3	6	5	2	8	3	7	▲1	▲1	

## ▽ 業況判断D.I.の推移(青森、全国)



## ▽ 業況判断D.I.の推移(製造業、非製造業)



## 《参考》管内の選択肢別社数構成比

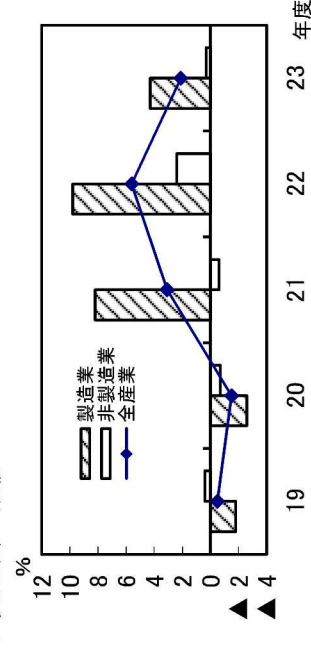
	23/6月調査					
	23/3		最近		先行き	
	良い	さほど良くない	良い	悪い	さほど良くない	悪い
全産業	16	66	18	17	64	19
製造業	15	68	17	22	68	22
非製造業	17	64	19	14	62	18

1. グラフのシャドローは、景気後退期(内閣府調べ)。  
2. 2004年3月調査から調査対象企業等の見直しを行ったことから、2003年12月調査以前と2004年3月調査以降の計数は連続しない。(2003年12月調査については、新ベースによる再集計結果を併記)。

2. 売上高

▽ 売上高の推移

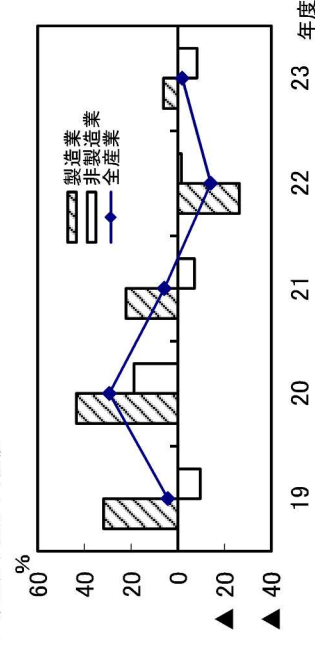
	2022年度実績				2023年度計画				[前年度比・%]	
	修正率		下期実績		修正率		下期計画		修正率	
	上期実績	下期実績	上期計画	下期計画	上期計画	下期計画	上期計画	下期計画	修正率	修正率
全産業	5.6	4.4	6.7	1.0	2.1	3.0	1.3	0.9	▲	▲
製造業	9.8	7.8	11.7	2.1	4.3	5.8	1.4	0.1	▲	▲
非製造業	2.4	1.8	2.9	0.1	0.3	0.6	0.8	1.6	▲	▲
全国全産業	8.7	9.8	7.7	1.0	1.8	2.4	0.8	1.3	▲	▲



3. 経常利益

▽ 経常利益の推移

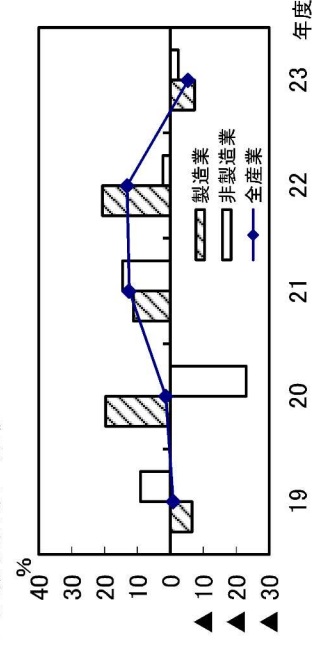
	2022年度実績				2023年度計画				[前年度比・%]	
	修正率		下期実績		修正率		下期計画		修正率	
	上期実績	下期実績	上期計画	下期計画	上期計画	下期計画	上期計画	下期計画	修正率	修正率
全産業	▲14.2	▲24.0	▲2.2	13.6	▲1.9	▲3.8	▲6.1	8.6	▲	▲
製造業	▲26.3	▲39.8	▲6.0	13.2	6.2	▲7.1	▲10.1	30.7	▲	▲
非製造業	▲1.5	▲3.8	0.9	14.0	▲8.2	▲0.6	▲3.0	8.6	▲	▲
全国全産業	16.2	27.4	5.9	12.5	▲5.8	4.2	▲1.2	▲1.0	▲	▲



4. ソフトウェア・研究開発を含む設備投資額(除く土地投資額)

▽ 設備投資額の推移

	2022年度実績		2023年度計画		[前年度比・%]	
	修正率		修正率		修正率	
	上期実績	下期実績	上期計画	下期計画	上期計画	下期計画
全産業	13.1	1.5	▲5.4	▲13.0	▲	▲
製造業	20.7	3.6	▲7.3	▲22.8	▲	▲
非製造業	2.3	▲1.7	▲2.4	8.9	▲	▲
全国全産業	7.4	▲3.3	12.4	4.1	▲	▲



(注)設備投資額は、ソフトウェア・研究開発を含む設備投資額(除く土地投資額)。

5. その他判断D.I.  
 (1) 製商品需給判断D.I.等(全産業)

	[%ポイント]									
	22/6	22/9	22/12	23/3		23/6月調査				
				最近	先行き	最近	変化幅	先行き	変化幅	
国内での製商品・サービス需給判断 (「需要超過」-「供給超過」)	▲6	▲8	▲9	▲9	▲9	▲9	0	▲9	0	
製商品在庫水準判断 (「過大」-「不足」)	▲6	▲1	▲3	2	—	7	5	—	—	
仕入価格判断 (「上昇」-「下落」)	68	68	64	65	63	64	▲1	62	▲2	
販売価格判断 (「上昇」-「下落」)	34	34	36	39	43	37	▲2	41	4	

(2) 生産・営業用設備判断D.I.

	[「過剩」-「不足」・%ポイント]									
	22/6	22/9	22/12	23/3		23/6月調査				
				最近	先行き	最近	変化幅	先行き	変化幅	
全産業	▲10	▲10	▲9	▲4	▲7	▲3	1	▲5	▲2	
製造業	▲16	▲11	▲10	▲3	▲7	0	3	▲3	▲3	
非製造業	▲7	▲9	▲8	▲5	▲7	▲5	0	▲6	▲1	

(3) 雇用人員判断D.I.

	[「過剩」-「不足」・%ポイント]									
	22/6	22/9	22/12	23/3		23/6月調査				
				最近	先行き	最近	変化幅	先行き	変化幅	
全産業	▲29	▲32	▲35	▲35	▲38	▲33	2	▲38	▲5	
製造業	▲27	▲26	▲29	▲27	▲24	▲19	8	▲21	▲2	
非製造業	▲30	▲34	▲36	▲38	▲45	▲40	▲2	▲47	▲7	

(4) 企業金融判断D.I.(全産業)

	[%ポイント]									
	22/6	22/9	22/12	23/3		23/6月調査				
				最近	先行き	最近	変化幅	先行き	変化幅	
資金繰り判断 (「楽である」-「苦しい」)	▲1	0	▲1	▲3	—	▲4	▲1	—	—	
金融機関の貸出態度判断 (「緩い」-「厳しい」)	12	7	7	5	—	2	▲3	—	—	
借入金利水準判断 (「上昇」-「低下」)	0	2	3	5	15	5	0	15	10	

本件に関するお問い合わせ先  
 日本銀行青森支店総務課  
 TEL: 017-734-2154