

ハロートレーニング体験会

長期高度人材育成コース

保育士



養成科

令和5年
4月開講の
2年訓練!



ハロートレーニング
— 急がば学べ —

日時

1月27日(金)

13:30
~
16:30

場所

ハローワーク青森 2F 会議室

参加校

青森明の星
短期大学

青森中央
短期大学

東奥保育・
福祉専門学院

申込み

お近くの
ハローワークへ

定員 15名
(先着順)

問い合わせ

ハローワーク青森 職業紹介第二部門
訓練担当: 017-776-1561 (42#)

< 長期高度人材育成コースとは？ >

非正規雇用での就労期間が長く、不安定な就労を繰り返している方などが、**正社員就職を実現**するために**国家資格等の取得**を目指す長期間の職業訓練コースです。職業訓練生として、県内の専修学校・短期大学で学生と同様に受講していただき、高度なスキルを取得します。受講料は無料ですが、テキスト代など自己負担していただくものもあります。

**国家資格取得
正社員**
を目指すなら
今がチャンス

< 当日の流れ >



13:15~	受付・検温・入場
13:30~14:00	全体説明 <ul style="list-style-type: none"> ・職業訓練の制度について ・求職者支援制度について ・ジョブカードについて
14:00~16:30	体験・個別相談 <ul style="list-style-type: none"> ・訓練施設による説明・体験会 ・個別相談会（複数校との相談可）

< 注意事項 >

- ・当日体調の優れない方は参加をお控え下さい
- ・マスク着用、検温、アルコール消毒等感染症予防対策にご協力ください
- ・雇用保険受給者の方は求職活動実績として認められますので、雇用保険受給資格者証をご持参ください
- ・体験会の申込をキャンセルする方はお早めにハローワーク青森までご連絡ください（TEL：017-776-1561（42#）訓練担当）



ハロートレーニング体験会 申込書

氏名		生年月日	S・H 年 月 日
求職番号	—	希望 体験校	明の星・中央・東奥
緊急連絡先	— —		

長期高度人材育成コース

ハロートレーニング体験会

栄養士養成科

日時 1月31日(火)

9:30~12:00

場所 青森中央短期大学

定員 10名程度(先着順)

情報処理技能者 養成科

日時 1月19日(木)

10:00~12:00

場所 あおもい

コンピュータ・カレッジ

定員 10名程度(先着順)

令和5年4月開講
2年間の訓練です



ハロートレーニング
— 急がば学べ —

施設の見学
体験ができます

介護福祉士 養成科

日時 1月18日(水)

10:00~12:00

場所 青森明の星短期大学

定員 10名程度(先着順)

美容師養成科 トータルビュー ティシャン養成科

日時 1月19日(木)

14:00~16:00

場所 青森県ビューティー&

メディカル専門学校

定員 10名程度(先着順)

お問い合わせ
ハローワーク青森
職業紹介第二部門 訓練担当
017-776-1561(42#)

申し込みは
お近くの
ハローワークへ

< 長期高度人材育成コースとは？ >

非正規雇用での就労期間が長く、不安定な就労を繰り返している方などが、**正社員就職を実現**するために**国家資格等の取得**を目指す長期間の職業訓練コースです。職業訓練生として、県内の専修学校・短期大学で学生と同様に受講していただき、高度なスキルを取得します。受講料は無料ですが、テキスト代など自己負担していただくものもあります。

**国家資格取得
正社員**
を目指すなら
今がチャンス

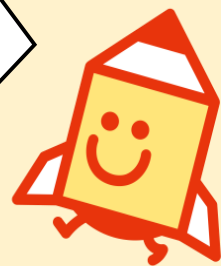
< 集合場所 >



栄養士養成科	青森中央短期大学 2号館 1階
情報処理技能者養成科	あおもりコンピュータ・カレッジ 正面玄関
介護福祉士養成科	青森明の星短期大学 1階 正面玄関
美容師養成科	青森県ビューティー&メディカル専門学校
トータルビューティシャン養成科	生徒玄関

< 注意事項 >

- ・当日体調の優れない方は参加をお控え下さい
- ・マスク着用、検温、アルコール消毒等感染症予防対策にご協力ください
- ・雇用保険受給者の方は求職活動実績として認められますので、雇用保険受給資格者証をご持参ください
- ・体験会の申込をキャンセルする方はお早めにハローワーク青森までご連絡ください（TEL：017-776-1561（42#）訓練担当）



ハロートレーニング体験会 申込書

氏名		生年月日	S・H	年	月	日
求職番号	—	希望 体験校				
緊急連絡先	— —					