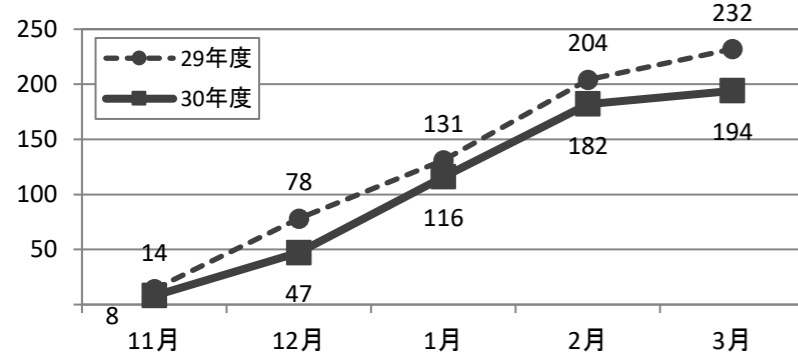


平成30年度 冬期労働災害発生動向(平成30年11月～平成31年3月分・確定版)

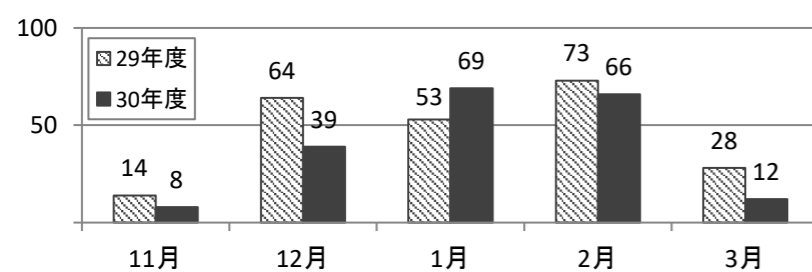
青森労働局 労働基準部 健康安全課

局・署別	青森労働局(署合計)								青森署		弘前署		八戸署		五所川原署		十和田署		むつ署						
	29		30		増減		%		29	30	29	30	29	30	29	30	29	30	29	30					
死亡・休業災害の別	死亡	休業	死亡	休業	死亡	休業	%	死亡	休業	死亡	休業	死亡	休業	死亡	休業	死亡	休業	死亡	休業	死亡	休業	死亡	休業	死亡	休業
全産業合計		232		194	-38	-16.4		65	53	60	36	43	38	19	24	36	37	9	6						
製造業		30		15	-15	-50.0		6	6	9		6	4	3	1	5	4	1							
建設業		20		27	+7	+35.0		8	9	3	5	3	2	2	3	4	7		1						
運輸交通業		26		29	+3	+11.5		10	9	8	4	5	8		1	3	7								
林業				4	+4				2						1		1								
商業		72		46	-26	-36.1		17	13	25	8	11	8	7	7	10	7	2	3						
通信業		4		9	+5	+125.0		2	3	1		1	1		3		2								
保健衛生業		34		30	-4	-11.8		9	6	7	10	4	6	5	5	9	3								
その他		46		34	-12	-26.1		13	5	7	9	13	9	2	3	5	6	6	2						

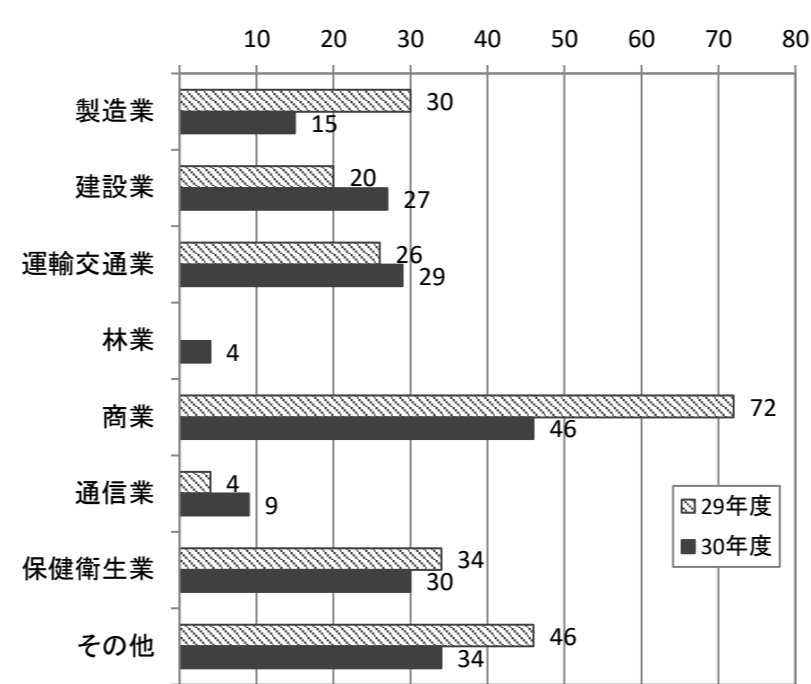
グラフ1 冬期労働災害の推移(累計)



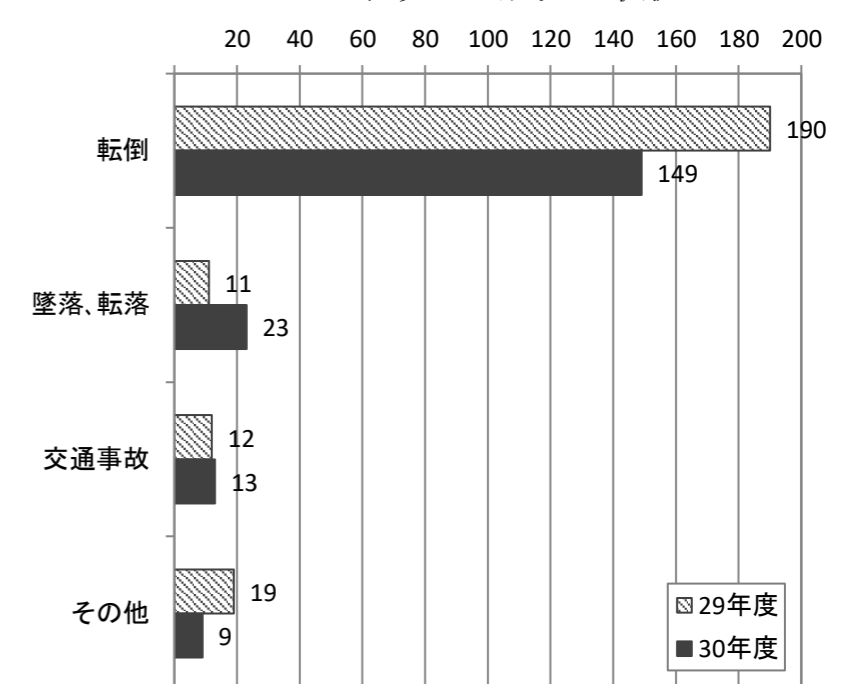
グラフ2 月別発生状況



グラフ3 業種別発生状況



グラフ4 事故の型別発生状況



注1) 本動向は、死亡及び休業4日以上労働災害に係る労働者死傷病報告を判読して、冬期特有の気象条件の影響を受けたことが明らかなもののみ集計し、前年同期と対比したものです。

注2) 「死亡」は死亡災害、「休業」は休業災害を示します。 注3) 業種の内訳は、主なもののみ掲載しています。