

秋田労働局発表
平成29年1月20日(金)

【照会先】
秋田労働局職業安定部職業安定課
課長 松橋 貞一郎
若年者対策係長 佐藤 昌人
(電話)018(883)0007

【次回発表予定】
平成29年2月20日(月)

報道関係者 各位

平成29年3月新規高校卒業者職業紹介状況

[平成28年12月末現在]

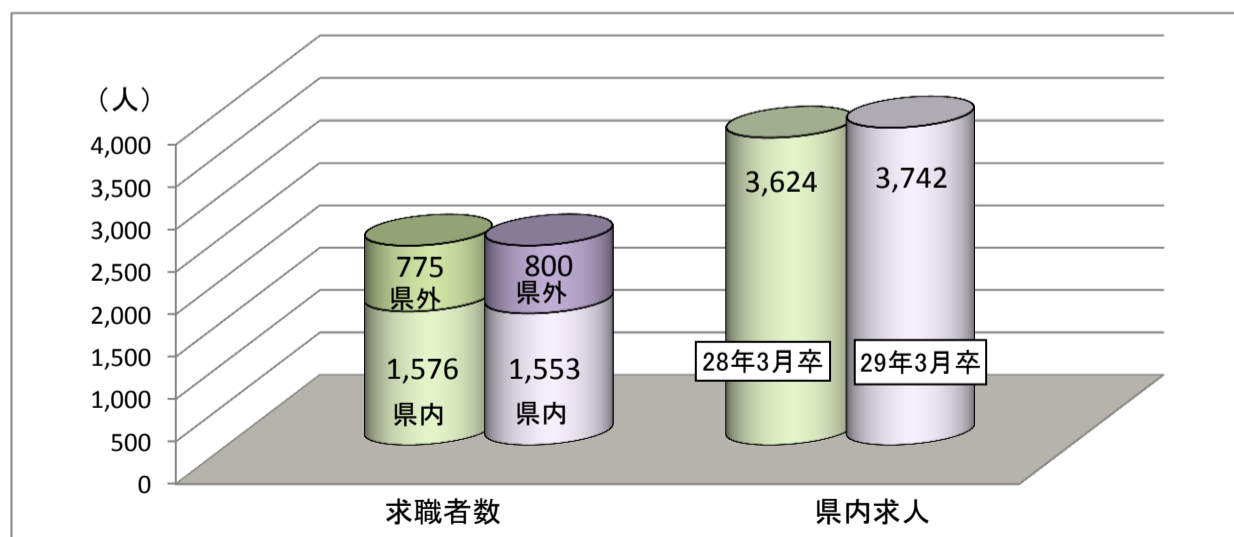
～ 就職内定者数、就職内定率とも、ほぼ前年度並み ～

秋田労働局では、平成28年12月末現在における、平成29年3月新規高校卒業者の求人・求職・就職決定状況をとりとまとめた。その概況等は次のとおりである。

【概況】

- 県内求人数 3,742人(前年同期比 +118人、+3.3%)
- 就職希望者数 2,353人(前年同期比 +2人、+0.1%)
 - うち県内就職希望者数 1,553人(同 ▲23人、▲1.5%) 県内就職希望率 66.0%(同 ▲1.0ポイント)
 - うち県外就職希望者数 800人(同 +25人、+3.2%)
- 県内求人倍率 2.41倍(前年同期比 +0.11ポイント)
- 就職内定者数 2,234人(前年同期比 +14人、+0.6%) 就職内定率 94.9%(同 +0.5ポイント)
 - うち県内就職内定者数 1,445人(同 ▲14人、▲1.0%) 県内就職内定率 93.0%(同 +0.4ポイント)
 - うち県外就職内定者数 789人(同 +28人、+3.7%) 県外就職内定率 98.6%(同 +0.4ポイント)
- 県内の就職内定割合(就職内定者のうち県内就職内定者の割合) 64.7%(前年同期比 ▲1.0ポイント)

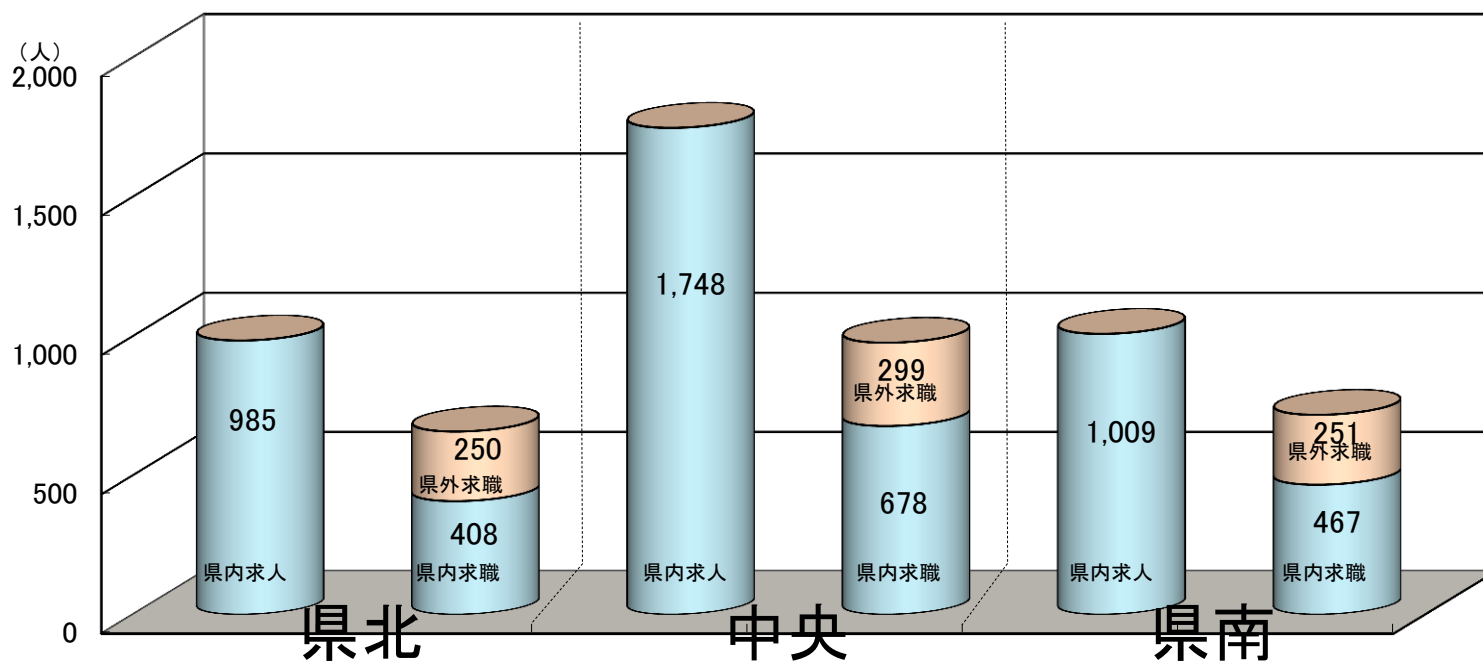
1. 求人・求職の状況



	求職者数			県内求人数	県内求人倍率
	全体	県内	県外		
28年3月卒	2,351	1,576	775	3,624	2.30
29年3月卒	2,353	1,553	800	3,742	2.41
増減(実数)	2	▲23	25	118	
増減(%pt)	0.1	▲1.5	3.2	3.3	0.11

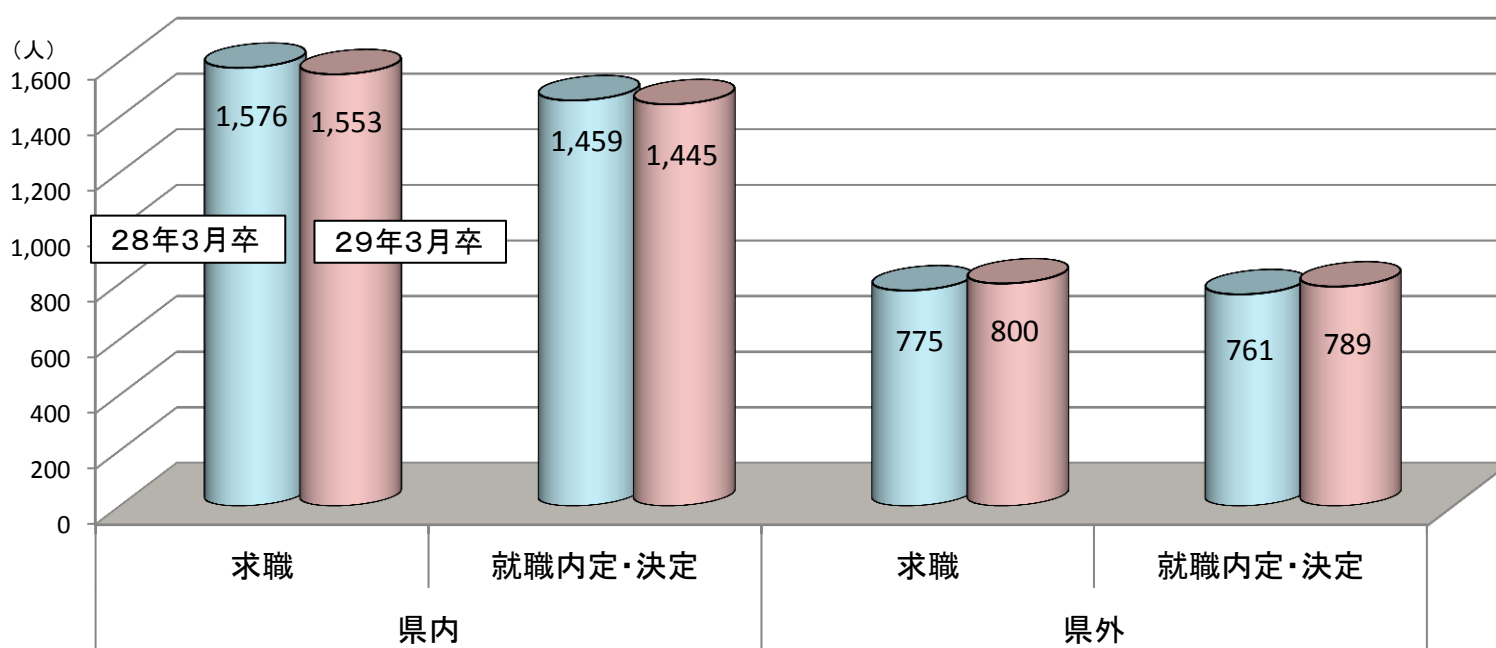
※当該調査は各ハローワークの集計であり、公務員・縁故就職が除外される点で、文部科学省調査とは範囲が異なる。

2. 地区別求人・求職の状況



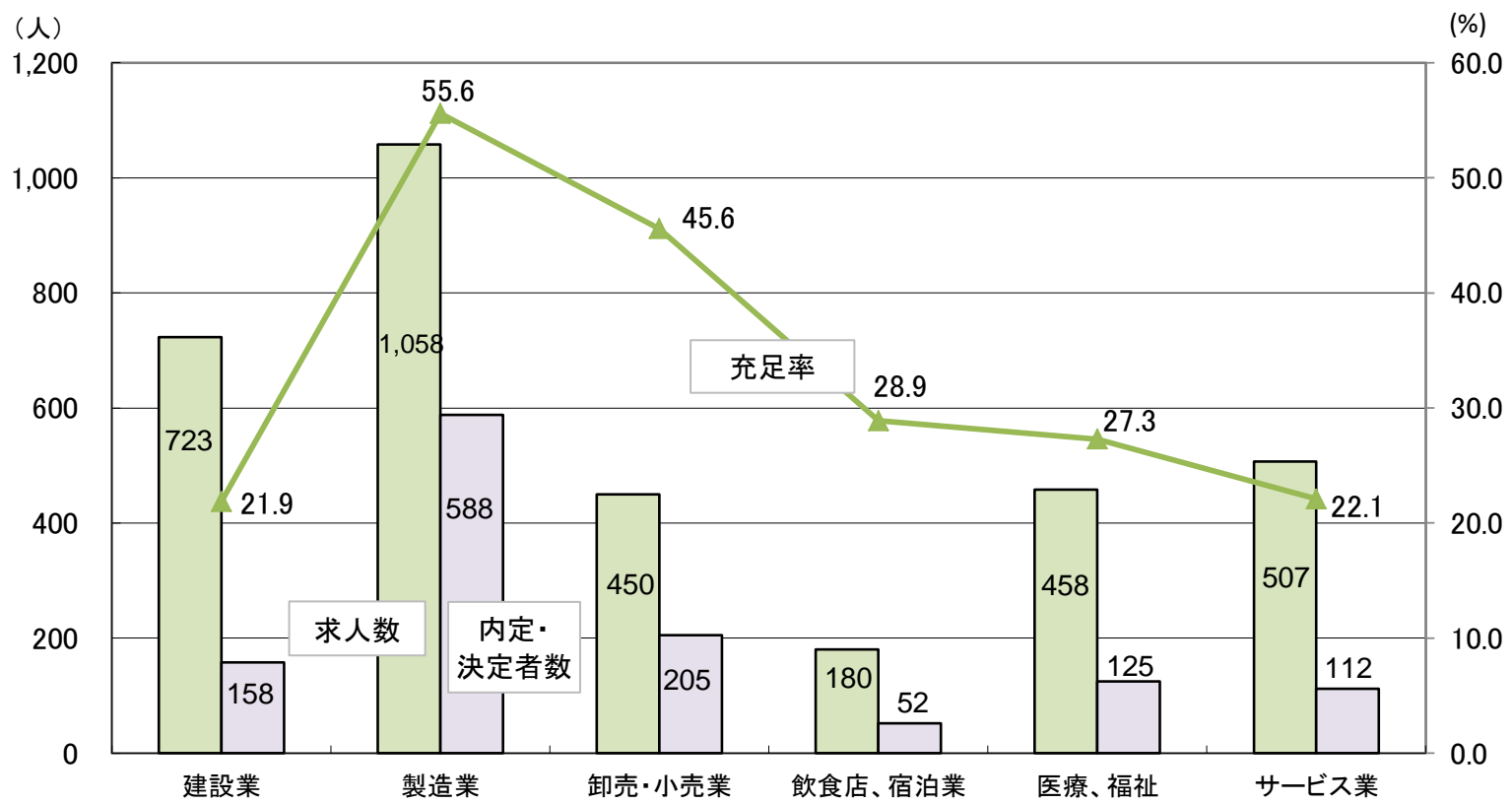
	県北		中央		県南		合計	
	県内	県外	県内	県外	県内	県外	県内	県外
28年3月卒(求人)	961	/	1,667	/	996	/	3,624	/
28年3月卒(求職)	370	269	707	262	499	244	1,576	775
29年3月卒(求人)	985	/	1,748	/	1,009	/	3,742	/
29年3月卒(求職)	408	250	678	299	467	251	1,553	800

3. 就職内定・決定の状況



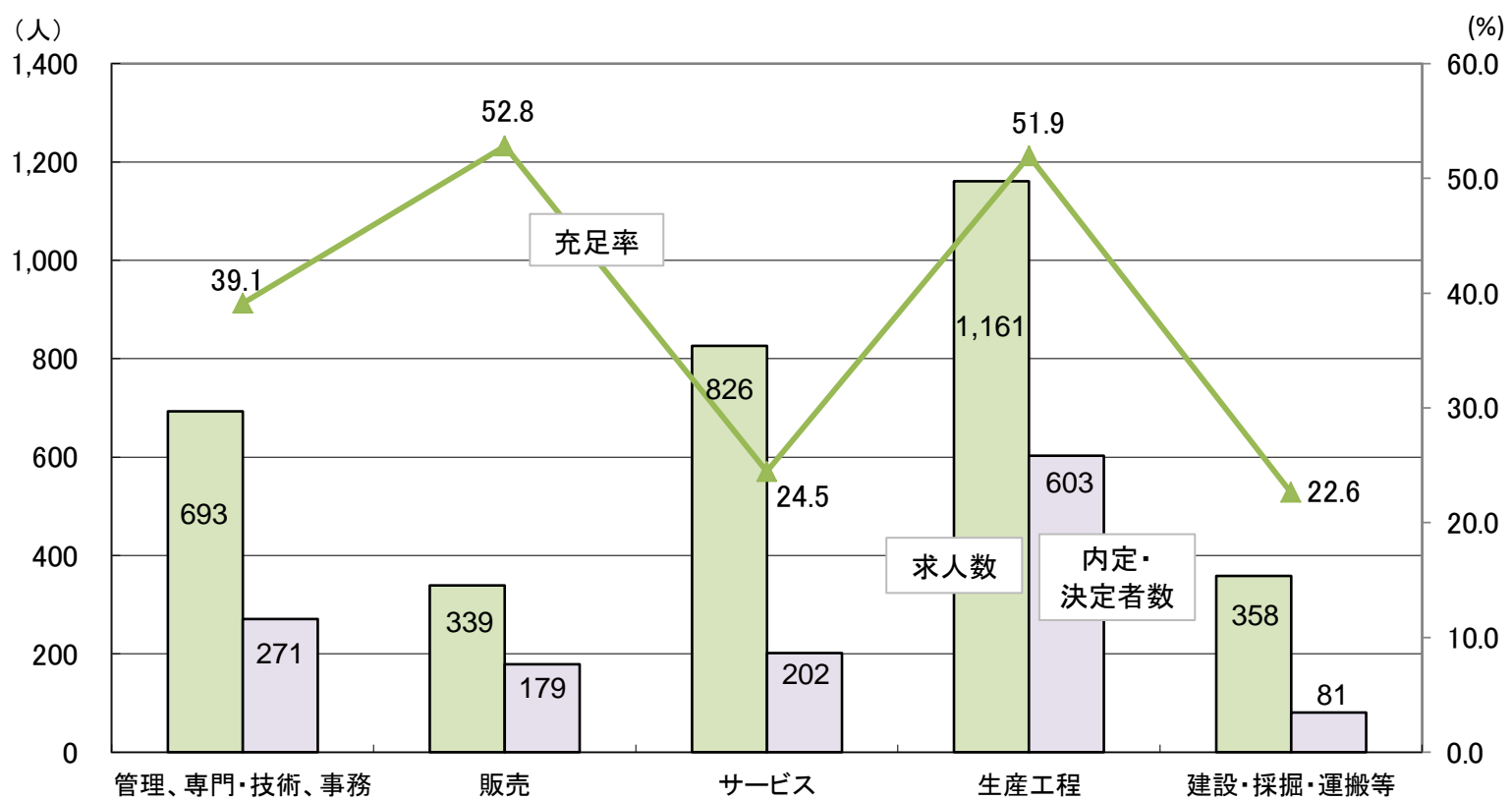
	求職者数			就職内定・決定者数			就職内定・決定率		
	計	県内	県外	計	県内	県外	計	県内	県外
28年3月卒	2,351	1,576	775	2,220	1,459	761	94.4	92.6	98.2
29年3月卒	2,353	1,553	800	2,234	1,445	789	94.9	93.0	98.6
増減(実数)	2	▲ 23	25	14	▲ 14	28	/	/	/
増減(%pt)	0.1	▲ 1.5	3.2	0.6	▲ 1.0	3.7	0.5	0.4	0.4

4. 主な産業別の充足状況(県内)



	建設業	製造業	卸売・小売業	飲食店、宿泊業	医療、福祉	サービス業
求人数	723	1,058	450	180	458	507
就職内定・決定者数	158	588	205	52	125	112
充足率 (%)	21.9	55.6	45.6	28.9	27.3	22.1

5. 主な職業別の充足状況(県内)



	管理、専門・技術、事務	販売	サービス	生産工程	建設・採掘・運搬等
求人数	693	339	826	1,161	358
就職内定・決定者数	271	179	202	603	81
充足率 (%)	39.1	52.8	24.5	51.9	22.6

新規中 ・ 高卒者 職業紹介状況一覧

(平成28年12月末現在)

区分 項目	中学校卒			高等学校卒										
	合計	県内	県外	合計			県内			県外				
				計	男	女	計	男	女	計	男	女		
平成29年3月卒	①求職 (人)	0	0	0	2,353	1,401	952	1,553	906	647	800	495	305	
	②求人 (人)	/	2	/	/			3,742	/			/		
	③内定・決定 (人)	0	0	0	2,234	1,336	898	1,445	845	600	789	491	298	
	④未内定・未決定 (人)	0	0	0	119	65	54	108	61	47	11	4	7	
	⑤求人倍率 (倍)	/	—	/	/			2.41	/			/		
	⑥内定率・決定率 (%)	—	—	—	94.9	95.4	94.3	93.0	93.3	92.7	98.6	99.2	97.7	
	⑦充足率 (%)	/	0.0	/	/			38.6	/			/		
平成28年3月卒	①求職 (人)	3	3	0	2,351	1,374	977	1,576	892	684	775	482	293	
	②求人 (人)	/	0	/	/			3,624	/			/		
	③内定・決定 (人)	0	0	0	2,220	1,290	930	1,459	815	644	761	475	286	
	④未内定・未決定 (人)	3	3	0	131	84	47	117	77	40	14	7	7	
	⑤求人倍率 (倍)	/	0.00	/	/			2.30	/			/		
	⑥内定率・決定率 (%)	0.0	0.0	—	94.4	93.9	95.2	92.6	91.4	94.2	98.2	98.5	97.6	
	⑦充足率 (%)	/	—	/	/			40.3	/			/		
対前年増減	①求職 (%)	▲ 100.0	▲ 100.0	—	0.1	2.0	▲ 2.6	▲ 1.5	1.6	▲ 5.4	3.2	2.7	4.1	
	②求人 (%)	/	—	/	/			3.3	/			/		
	③内定・決定 (%)	—	—	—	0.6	3.6	▲ 3.4	▲ 1.0	3.7	▲ 6.8	3.7	3.4	4.2	
	④未内定・未決定 (%)	▲ 100.0	▲ 100.0	—	▲ 9.2	▲ 22.6	14.9	▲ 7.7	▲ 20.8	17.5	▲ 21.4	▲ 42.9	0.0	
	⑤求人倍率 (ポイント)	/	—	/	/			0.11	/			/		
	⑥内定率・決定率 (ポイント)	—	—	—	0.5	1.5	▲ 0.9	0.4	1.9	▲ 1.5	0.4	0.7	0.1	
	⑦充足率 (ポイント)	/	—	/	/			▲ 1.7	/			/		
県内就職希望率 (前年同期)	— (100.0%)			計	66.0% (67.0%)		男	64.7% (64.9%)		女	68.0% (70.0%)			
県内就職率 (前年同期)	— (—)			計	64.7% (65.7%)		男	63.2% (63.2%)		女	66.8% (69.2%)			

新規高卒者 県内求人受理状況（安定所別）

（平成28年12月末現在）

		秋田	本荘	小計	能代	大館	鹿角	小計	大曲	横手	湯沢	小計	合計	
事業所数	29.3卒	419	101	520	113	146	76	335	186	105	82	373	1,228	
	28.3卒	409	99	508	113	154	77	344	168	104	81	353	1,205	
	増 %	2.4	2.0	2.4	0.0	▲ 5.2	▲ 1.3	▲ 2.6	10.7	1.0	1.2	5.7	1.9	
	減 所数	10	2	12	0	▲ 8	▲ 1	▲ 9	18	1	1	20	23	
求人数	29.3卒	1,399	349	1,748	296	524	165	985	496	286	227	1,009	3,742	
	28.3卒	1,319	348	1,667	300	492	169	961	450	285	261	996	3,624	
	増 %	6.1	0.3	4.9	▲ 1.3	6.5	▲ 2.4	2.5	10.2	0.4	▲ 13.0	1.3	3.3	
	減 人員	80	1	81	▲ 4	32	▲ 4	24	46	1	▲ 34	13	118	
主な産業	うち 建設業	29.3卒	247	49	296	53	104	47	204	130	42	51	223	723
		28.3卒	230	44	274	66	119	54	239	125	39	39	203	716
		増 %	7.4	11.4	8.0	▲ 19.7	▲ 12.6	▲ 13.0	▲ 14.6	4.0	7.7	30.8	9.9	1.0
	うち 製造業	29.3卒	195	183	378	52	237	41	330	131	124	95	350	1,058
		28.3卒	208	202	410	66	191	43	300	111	126	105	342	1,052
		増 %	▲ 6.3	▲ 9.4	▲ 7.8	▲ 21.2	24.1	▲ 4.7	10.0	18.0	▲ 1.6	▲ 9.5	2.3	0.6
	うち 卸売・小売業	29.3卒	244	16	260	55	37	15	107	37	29	17	83	450
		28.3卒	219	3	222	45	30	17	92	35	36	45	116	430
		増 %	11.4	433.3	17.1	22.2	23.3	▲ 11.8	16.3	5.7	▲ 19.4	▲ 62.2	▲ 28.4	4.7
	うち 宿泊・飲食サービス業	29.3卒	71	3	74	5	5	22	32	44	11	19	74	180
		28.3卒	57	8	65	4	23	33	60	22	12	12	46	171
		増 %	24.6	▲ 62.5	13.8	25.0	▲ 78.3	▲ 33.3	▲ 46.7	100.0	▲ 8.3	58.3	60.9	5.3
うち 医療、福祉	29.3卒	157	32	189	62	61	21	144	70	32	23	125	458	
	28.3卒	144	39	183	48	54	8	110	61	34	14	109	402	
	増 %	9.0	▲ 17.9	3.3	29.2	13.0	162.5	30.9	14.8	▲ 5.9	64.3	14.7	13.9	
うち サービス業	29.3卒	320	41	361	28	40	6	74	47	19	6	72	507	
	28.3卒	310	14	324	42	48	6	96	42	16	29	87	507	
	増 %	3.2	192.9	11.4	▲ 33.3	▲ 16.7	0.0	▲ 22.9	11.9	18.8	▲ 79.3	▲ 17.2	0.0	
主な職業	うち 管理 専門・技術 事務	29.3卒	323	64	387	38	77	29	144	91	37	34	162	693
		28.3卒	285	53	338	48	77	29	154	97	31	29	157	649
		増 %	13.3	20.8	14.5	▲ 20.8	0.0	0.0	▲ 6.5	▲ 6.2	19.4	17.2	3.2	6.8
	うち 販売	29.3卒	171	9	180	49	31	12	92	31	25	11	67	339
		28.3卒	153	2	155	49	25	11	85	28	25	42	95	335
		増 %	11.8	350.0	16.1	0.0	24.0	9.1	8.2	10.7	0.0	▲ 73.8	▲ 29.5	1.2
	うち サービス	29.3卒	359	44	403	72	83	40	195	132	51	45	228	826
		28.3卒	333	48	381	57	90	44	191	105	50	27	182	754
		増 %	7.8	▲ 8.3	5.8	26.3	▲ 7.8	▲ 9.1	2.1	25.7	2.0	66.7	25.3	9.5
	うち 生産工程の職業	29.3卒	260	183	443	65	241	48	354	143	127	94	364	1,161
		28.3卒	293	205	498	84	202	47	333	126	135	112	373	1,204
		増 %	▲ 11.3	▲ 10.7	▲ 11.0	▲ 22.6	19.3	2.1	6.3	13.5	▲ 5.9	▲ 16.1	▲ 2.4	▲ 3.6
うち 建設・採掘・運搬等の職業	29.3卒	140	25	165	33	34	22	89	48	25	31	104	358	
	28.3卒	126	19	145	25	48	22	95	51	26	15	92	332	
	増 %	11.1	31.6	13.8	32.0	▲ 29.2	0.0	▲ 6.3	▲ 5.9	▲ 3.8	106.7	13.0	7.8	
	減 人員	14	6	20	8	▲ 14	0	▲ 6	▲ 3	▲ 1	16	12	26	

新規高卒者 県内求人受理状況（産業・職業・規模別）

（平成28年12月末現在）

項 目 産業・職業・規模別		事業所数			求人数		
		29.3卒	28.3卒	増減（%）	29.3卒	28.3卒	増減（%）
産 業 別	A・B 農・林・漁業 (01-04)	39	26	50.0	65	42	54.8
	C 鉱業・採石・砂利採取業 (05)	4	4	0.0	8	9	▲ 11.1
	D 建設業 (06-08)	320	327	▲ 2.1	723	716	1.0
	E 製造業 (09-32)	294	302	▲ 2.6	1,058	1,052	0.6
	F 電気・ガス・熱供給・水道業 (33-36)	4	4	0.0	5	14	▲ 64.3
	G 情報通信業 (37-41)	11	3	266.7	24	5	380.0
	H 運輸・郵便業 (42-49)	22	25	▲ 12.0	94	78	20.5
	I 卸売・小売業 (50-61)	144	140	2.9	450	430	4.7
	J 金融・保険業 (62-67)	6	7	▲ 14.3	26	33	▲ 21.2
	K 不動産・物品賃貸業 (68-70)	11	14	▲ 21.4	48	56	▲ 14.3
	M 宿泊・飲食サービス業 (75-77)	51	54	▲ 5.6	180	171	5.3
	P 医療，福祉 (83-85)	165	147	12.2	458	402	13.9
	O 教育，学習支援業 (81, 82)	5	2	150.0	10	10	0.0
	Q 複合サービス業 (86, 87)	21	18	16.7	86	99	▲ 13.1
L, N, R サービス業 (71-74, 78-80, 88-96)	131	132	▲ 0.8	507	507	0.0	
S, T 公務・その他 (97-99)	0	0	—	0	0	—	
職 業 別	A, B, C 管理，専門・技術，事務				693	649	6.8
	D 販売				339	335	1.2
	E サービス				826	754	9.5
	H, I, J, K 生産工程，輸送・機械運転，建設，運搬等の職業				1,721	1,718	0.2
	(49~64) 生産工程の職業				1,161	1,204	▲ 3.6
	(65~68) 輸送の職業				30	25	20.0
	(69, 72) 定置・建設機械運転，電気工事の職業				172	157	9.6
	(70, 71, 73~78) 建設・採掘・運搬等の職業				358	332	7.8
上記以外の職業（F, G）				163	168	▲ 3.0	
合 計		1,228	1,205	1.9	3,742	3,624	3.3
規 模 別	29人以下	621	604	2.8	1,332	1,266	5.2
	30-99人	417	414	0.7	1,247	1,238	0.7
	100-299人	142	133	6.8	656	623	5.3
	300-499人	25	29	▲ 13.8	185	199	▲ 7.0
	500-999人	14	17	▲ 17.6	144	159	▲ 9.4
	1,000人以上	9	8	12.5	178	139	28.1

新規高卒者 就職内定・決定状況一覧（産業・職業・規模別）

（平成28年12月末現在）

項目 産業・職業・規模別	県内									県外									
				うち男子			うち女子						うち男子			うち女子			
	29.3卒	28.3卒	増減(%)	29.3卒	28.3卒	増減(%)	29.3卒	28.3卒	増減(%)	29.3卒	28.3卒	増減(%)	29.3卒	28.3卒	増減(%)	29.3卒	28.3卒	増減(%)	
産業別	A・B 農・林・漁業 (01-04)	26	18	▲44.4	19	10	90.0	7	8	▲12.5	6	6	0.0	5	4	25.0	1	2	▲50.0
	C 鉱業・採石・砂利採取業 (05)	6	10	▲40.0	6	10	▲40.0	0	0	—	2	2	0.0	2	2	0.0	0	0	—
	D 建設業 (06-08)	158	153	3.3	139	139	0.0	19	14	35.7	100	80	25.0	93	79	17.7	7	1	600.0
	E 製造業 (09-32)	588	574	2.4	397	375	5.9	191	199	▲4.0	235	223	5.4	173	165	4.8	62	58	6.9
	F 電気・ガス・熱供給・水道業 (33-36)	7	11	▲36.4	6	8	▲25.0	1	3	▲66.7	26	30	▲13.3	24	29	▲17.2	2	1	100.0
	G 情報通信業 (37-41)	13	1	1200.0	3	1	200.0	10	0	—	12	16	▲25.0	9	11	▲18.2	3	5	▲40.0
	H 運輸・郵便業 (42-49)	67	68	▲1.5	43	48	▲10.4	24	20	20.0	60	68	▲11.8	43	57	▲24.6	17	11	54.5
	I 卸売・小売業 (50-61)	205	197	4.1	89	64	39.1	116	133	▲12.8	81	79	2.5	26	26	0.0	55	53	3.8
	J 金融・保険業 (62-67)	11	26	▲57.7	2	4	▲50.0	9	22	▲59.1	0	2	—	0	0	—	0	2	—
	K 不動産・物品賃貸業 (68-70)	7	16	▲56.3	6	10	▲40.0	1	6	▲83.3	2	5	▲60.0	2	1	100.0	0	4	—
	M 飲食店、宿泊業 (75-77)	52	66	▲21.2	18	16	12.5	34	50	▲32.0	108	97	11.3	38	31	22.6	70	66	6.1
	P 医療、福祉 (83-85)	125	134	▲6.7	33	38	▲13.2	92	96	▲4.2	26	30	▲13.3	1	5	▲80.0	25	25	0.0
	O 教育、学習支援業 (81, 82)	2	0	—	1	0	—	1	0	—	0	1	—	0	0	—	0	1	—
	Q 複合サービス業 (86, 87)	66	60	10.0	33	29	13.8	33	31	6.5	2	6	▲66.7	1	3	▲66.7	1	3	▲66.7
L, N, R サービス業 (71-74, 78-80, 88-96)	112	125	▲10.4	50	63	▲20.6	62	62	0.0	126	116	8.6	72	62	16.1	54	54	0.0	
S, T 公務・その他 (97-99)	0	0	—	0	0	—	0	0	—	3	0	—	2	0	—	1	0	—	
職業別	A, B, C 管理、専門・技術、事務	271	268	1.1	129	130	▲0.8	142	138	2.9	157	157	0.0	124	122	1.6	33	35	▲5.7
	D 販売	179	150	19.3	69	39	76.9	110	111	▲0.9	79	70	12.9	23	17	35.3	56	53	5.7
	E サービス	202	242	▲16.5	51	69	▲26.1	151	173	▲12.7	166	152	9.2	48	47	2.1	118	105	12.4
	H, I, J, K 生産工程、輸送・機械運転、建設、運搬等の職業	761	773	▲1.6	572	560	2.1	189	213	▲11.3	362	355	2.0	283	276	2.5	79	79	0.0
	(49~64) 生産工程の職業	603	606	▲0.5	431	419	2.9	172	187	▲8.0	231	215	7.4	175	164	6.7	56	51	9.8
	(65~68) 輸送の職業	34	34	0.0	24	21	14.3	10	13	▲23.1	23	17	35.3	11	13	▲15.4	12	4	200.0
	(69, 72) 定置・建設機械運転、電気工事の職業	43	31	38.7	41	31	32.3	2	0	—	43	49	▲12.2	39	37	5.4	4	12	▲66.7
	(70, 71, 73~78) 建設・採掘・運搬等の職業	81	102	▲20.6	76	89	▲14.6	5	13	▲61.5	65	74	▲12.2	58	62	▲6.5	7	12	▲41.7
上記以外の職業 (F, G)	32	26	23.1	24	17	41.2	8	9	▲11.1	25	27	▲7.4	13	13	0.0	12	14	▲14.3	
合計	1,445	1,459	▲1.0	845	815	3.7	600	644	▲6.8	789	761	3.7	491	475	3.4	298	286	4.2	
規模別	29人以下	326	288	13.2	188	159	18.2	138	129	7.0	118	96	22.9	57	49	16.3	61	47	29.8
	30-99人	421	462	▲8.9	247	269	▲8.2	174	193	▲9.8	111	129	▲14.0	79	72	9.7	32	57	▲43.9
	100-299人	305	326	▲6.4	168	173	▲2.9	137	153	▲10.5	171	184	▲7.1	101	107	▲5.6	70	77	▲9.1
	300-499人	119	122	▲2.5	69	71	▲2.8	50	51	▲2.0	72	61	18.0	33	27	22.2	39	34	14.7
	500-999人	81	106	▲23.6	57	59	▲3.4	24	47	▲48.9	82	62	32.3	51	38	34.2	31	24	29.2
	1,000人以上	193	155	24.5	116	84	38.1	77	71	8.5	235	229	2.6	170	182	▲6.6	65	47	38.3

新規高卒者 求職、就職内定・決定状況一覧（安定所別）

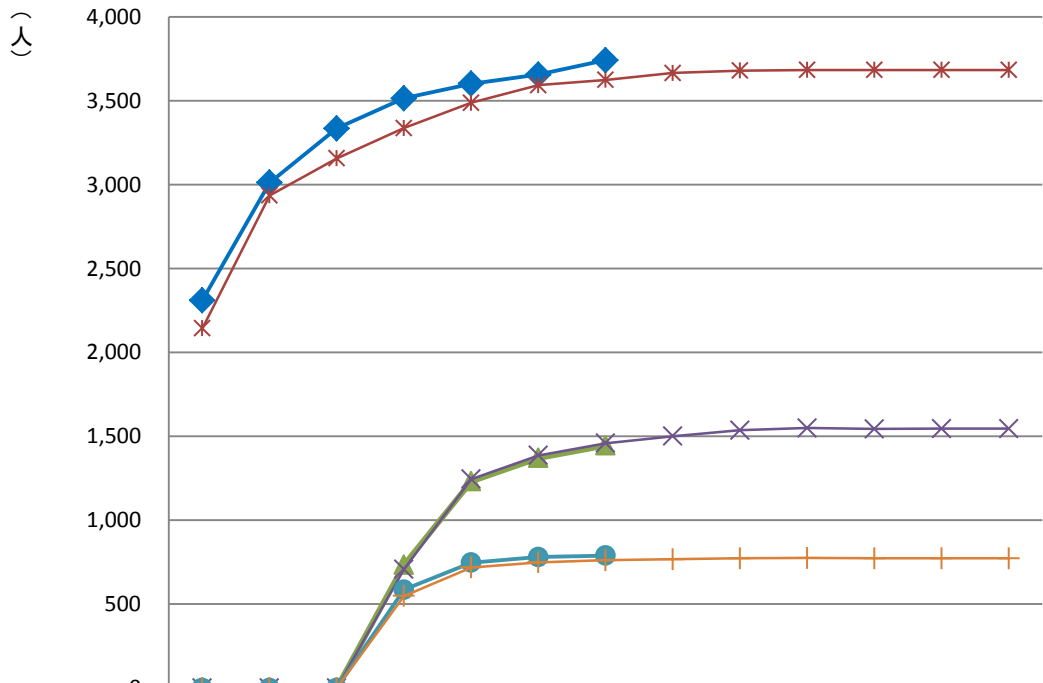
（平成28年12月末現在）

項目	区分	求 職									内 定 ・ 決 定									未内定・未決定			② ① 希望率 (%)	⑤ ④ 県内就職率 (%)	⑥ ② 県内就職率 (%)	⑦ ③ 県外就職率 (%)	⑧ ① 就職率 (%)
		計①	男	女	県内計②	男	女	県外計③	男	女	計④	男	女	県内計⑤	男	女	県外計⑥	男	女	計	県内	県外					
秋田	29・3卒	680	396	284	491	275	216	189	121	68	644	379	265	458	259	199	186	120	66	36	33	3	72.2	71.1	93.3	98.4	94.7
	28・3卒	729	407	322	552	284	268	177	123	54	669	371	298	497	253	244	172	118	54	60	55	5	75.7	74.3	90.0	97.2	91.8
本荘	29・3卒	297	185	112	187	118	69	110	67	43	282	180	102	173	113	60	109	67	42	15	14	1	63.0	61.3	92.5	99.1	94.9
	28・3卒	240	150	90	155	104	51	85	46	39	230	143	87	148	98	50	82	45	37	10	7	3	64.6	64.3	95.5	96.5	95.8
中 央 計	29・3卒	977	581	396	678	393	285	299	188	111	926	559	367	631	372	259	295	187	108	51	47	4	69.4	68.1	93.1	98.7	94.8
	28・3卒	969	557	412	707	388	319	262	169	93	899	514	385	645	351	294	254	163	91	70	62	8	73.0	71.7	91.2	96.9	92.8
	増減 (%)	0.8	4.3	▲3.9	▲4.1	1.3	▲10.7	14.1	11.2	19.4	3.0	8.8	▲4.7	▲2.2	6.0	▲11.9	16.1	14.7	18.7	▲27.1	▲24.2	▲50.0	(ホント) ▲3.6	(ホント) ▲3.6	(ホント) 1.9	(ホント) 1.8	(ホント) 2.0
能代	29・3卒	231	151	80	133	85	48	98	66	32	217	143	74	121	77	44	96	66	30	14	12	2	57.6	55.8	91.0	98.0	93.9
	28・3卒	238	144	94	126	76	50	112	68	44	231	140	91	120	72	48	111	68	43	7	6	1	52.9	51.9	95.2	99.1	97.1
大館	29・3卒	329	170	159	206	101	105	123	69	54	313	161	152	193	93	100	120	68	52	16	13	3	62.6	61.7	93.7	97.6	95.1
	28・3卒	308	174	134	186	95	91	122	79	43	292	161	131	171	82	89	121	79	42	16	15	1	60.4	58.6	91.9	99.2	94.8
鹿角	29・3卒	98	47	51	69	35	34	29	12	17	91	45	46	62	33	29	29	12	17	7	7	0	70.4	68.1	89.9	100.0	92.9
	28・3卒	93	54	39	58	37	21	35	17	18	88	52	36	53	35	18	35	17	18	5	5	0	62.4	60.2	91.4	100.0	94.6
県 北 計	29・3卒	658	368	290	408	221	187	250	147	103	621	349	272	376	203	173	245	146	99	37	32	5	62.0	60.5	92.2	98.0	94.4
	28・3卒	639	372	267	370	208	162	269	164	105	611	353	258	344	189	155	267	164	103	28	26	2	57.9	56.3	93.0	99.3	95.6
	増減 (%)	3.0	▲1.1	8.6	10.3	6.3	15.4	▲7.1	▲10.4	▲1.9	1.6	▲1.1	5.4	9.3	7.4	11.6	▲8.2	▲11.0	▲3.9	32.1	23.1	150.0	(ホント) 4.1	(ホント) 4.2	(ホント) ▲0.8	(ホント) ▲1.3	(ホント) ▲1.2
大曲	29・3卒	321	213	108	225	144	81	96	69	27	306	200	106	211	132	79	95	68	27	15	14	1	70.1	69.0	93.8	99.0	95.3
	28・3卒	362	232	130	277	171	106	85	61	24	348	220	128	263	159	104	85	61	24	14	14	0	76.5	75.6	94.9	100.0	96.1
横手	29・3卒	213	134	79	123	78	45	90	56	34	202	126	76	112	70	42	90	56	34	11	11	0	57.7	55.4	91.1	100.0	94.8
	28・3卒	206	115	91	118	67	51	88	48	40	195	108	87	108	61	47	87	47	40	11	10	1	57.3	55.4	91.5	98.9	94.7
湯沢	29・3卒	184	105	79	119	70	49	65	35	30	179	102	77	115	68	47	64	34	30	5	4	1	64.7	64.2	96.6	98.5	97.3
	28・3卒	175	98	77	104	58	46	71	40	31	167	95	72	99	55	44	68	40	28	8	5	3	59.4	59.3	95.2	95.8	95.4
県 南 計	29・3卒	718	452	266	467	292	175	251	160	91	687	428	259	438	270	168	249	158	91	31	29	2	65.0	63.8	93.8	99.2	95.7
	28・3卒	743	445	298	499	296	203	244	149	95	710	423	287	470	275	195	240	148	92	33	29	4	67.2	66.2	94.2	98.4	95.6
	増減 (%)	▲3.4	1.6	▲10.7	▲6.4	▲1.4	▲13.8	2.9	7.4	▲4.2	▲3.2	1.2	▲9.8	▲6.8	▲1.8	▲13.8	3.8	6.8	▲1.1	▲6.1	0.0	▲50.0	(ホント) ▲2.2	(ホント) ▲2.4	(ホント) ▲0.4	(ホント) 0.8	(ホント) 0.1
29年3月卒 合計		2,353	1,401	952	1,553	906	647	800	495	305	2,234	1,336	898	1,445	845	600	789	491	298	119	108	11	66.0	64.7	93.0	98.6	94.9
28年3月卒 合計		2,351	1,374	977	1,576	892	684	775	482	293	2,220	1,290	930	1,459	815	644	761	475	286	131	117	14	67.0	65.7	92.6	98.2	94.4
増 減	(人)	2	27	▲25	▲23	14	▲37	25	13	12	14	46	▲32	▲14	30	▲44	28	16	12	▲12	▲9	▲3	/	/	/	/	/
	(%)	0.1	2.0	▲2.6	▲1.5	1.6	▲5.4	3.2	2.7	4.1	0.6	3.6	▲3.4	▲1.0	3.7	▲6.8	3.7	3.4	4.2	▲9.2	▲7.7	▲21.4	(ホント) ▲1.0	(ホント) ▲1.0	(ホント) 0.4	(ホント) 0.4	(ホント) 0.5

年度内の各種データ推移

項目		月													
		6月末	7月末	8月末	9月末	10月末	11月末	12月末	1月末	2月末	3月末	4月末	5月末	6月末	
県内	求人数	H29年3月卒	2,311	3,012	3,335	3,515	3,602	3,656	3,742						
		H28年3月卒	2,144	2,936	3,157	3,337	3,488	3,593	3,624	3,665	3,680	3,684	3,684	3,684	3,684
	求職者数	H29年3月卒	1,616	1,616	1,616	1,558	1,567	1,569	1,553						
		H28年3月卒	1,608	1,608	1,608	1,553	1,579	1,586	1,576	1,574	1,566	1,555	1,547	1,546	1,546
	内定(決定)者数	H29年3月卒	—	—	—	734	1,232	1,371	1,445						
		H28年3月卒	—	—	—	708	1,245	1,386	1,459	1,501	1,536	1,549	1,544	1,546	1,546
未内定(未決定)者数	H29年3月卒	1,616	1,616	1,616	824	335	198	108							
	H28年3月卒	1,608	1,608	1,608	845	334	200	117	73	30	6	3	0	0	
内定(決定)率	H29年3月卒	—	—	—	47.1	78.6	87.4	93.0							
	H28年3月卒	—	—	—	45.6	78.8	87.4	92.6	95.4	98.1	99.6	99.8	100.0	100.0	
県外	求職者数	H29年3月卒	781	781	781	813	793	799	800						
		H28年3月卒	778	778	778	762	768	771	775	775	775	775	773	773	773
	内定(決定)者数	H29年3月卒	—	—	—	586	747	780	789						
		H28年3月卒	—	—	—	549	718	749	761	767	773	775	773	773	773
	未内定(未決定)者数	H29年3月卒	781	781	781	227	46	19	11						
		H28年3月卒	778	778	778	213	50	22	14	8	2	0	0	0	0
内定(決定)率	H29年3月卒	—	—	—	72.1	94.2	97.6	98.6							
	H28年3月卒	—	—	—	72.0	93.5	97.1	98.2	99.0	99.7	100.0	100.0	100.0	100.0	
全体	求職者数	H29年3月卒	2,397	2,397	2,397	2,371	2,360	2,368	2,353						
		H28年3月卒	2,386	2,386	2,386	2,315	2,347	2,357	2,351	2,349	2,341	2,330	2,320	2,319	2,319
	内定(決定)者数	H29年3月卒	—	—	—	1,320	1,979	2,151	2,234						
		H28年3月卒	—	—	—	1,257	1,963	2,135	2,220	2,268	2,309	2,324	2,317	2,319	2,319
	未内定(未決定)者数	H29年3月卒	2,397	2,397	2,397	1,051	381	217	119						
		H28年3月卒	2,386	2,386	2,386	1,058	384	222	131	81	32	6	3	0	0
内定(決定)率	H29年3月卒	—	—	—	55.7	83.9	90.8	94.9							
	H28年3月卒	—	—	—	54.3	83.6	90.6	94.4	96.6	98.6	99.7	99.9	100.0	100.0	

県内求人数・県内外就職内定(決定)者数

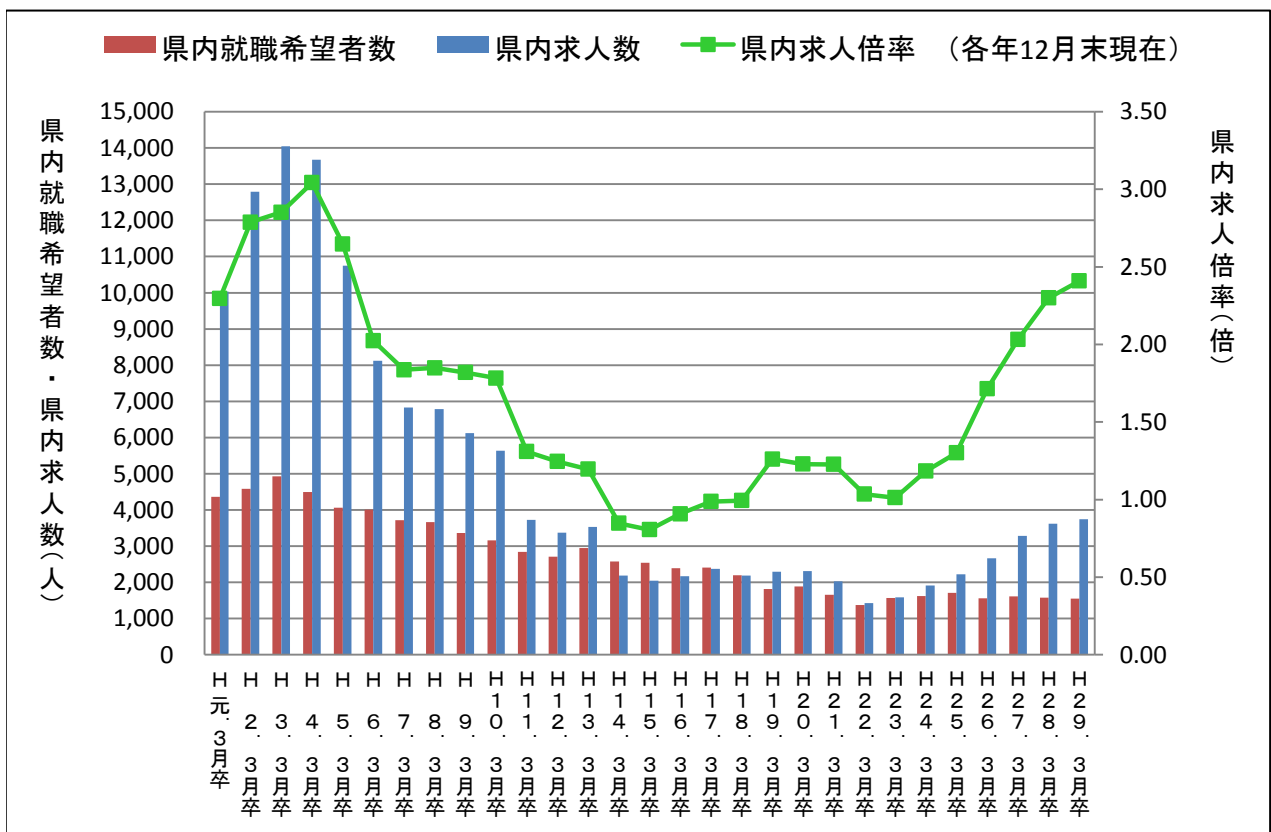


◆ 県内求人数(H29年3月卒)	2,311	3,012	3,335	3,515	3,602	3,656	3,742							
◆ 県内求人数(H28年3月卒)	2,144	2,936	3,157	3,337	3,488	3,593	3,624	3,665	3,680	3,684	3,684	3,684	3,684	3,684
▲ 県内内定(決定)者数(H29年3月卒)	0	0	0	734	1,232	1,371	1,445							
▲ 県内内定(決定)者数(H28年3月卒)	0	0	0	708	1,245	1,386	1,459	1,501	1,536	1,549	1,544	1,546	1,546	1,546
● 県外内定(決定)者数(H29年3月卒)	0	0	0	586	747	780	789							
● 県外内定(決定)者数(H28年3月卒)	0	0	0	549	718	749	761	767	773	775	773	773	773	773

求職・求人の状況(各年12月末現在)

卒業年	県内						県外				全体			
	就職希望者数(人)	求人数(人)	求人倍率(倍)	就職内定・決定者数(人)	就職未内定・未決定者数(人)	就職内定・決定率(%)	就職希望者数(人)	就職内定・決定者数(人)	就職未内定・未決定者数(人)	就職内定・決定率(%)	就職希望者数(人)	就職内定・決定者数(人)	就職未内定・未決定者数(人)	就職内定・決定率(%)
H元. 3月卒	4,367	10,029	2.30	3,831	536	87.7	2,920	2,812	108	96.3	7,287	6,643	644	91.2
H 2. 3月卒	4,588	12,792	2.79	4,276	312	93.2	2,611	2,541	70	97.3	7,199	6,817	382	94.7
H 3. 3月卒	4,925	14,044	2.85	4,614	311	93.7	2,591	2,536	55	97.9	7,516	7,150	366	95.1
H 4. 3月卒	4,496	13,678	3.04	4,152	344	92.3	2,508	2,439	69	97.2	7,004	6,591	413	94.1
H 5. 3月卒	4,059	10,748	2.65	3,563	496	87.8	2,163	2,067	96	95.6	6,222	5,630	592	90.5
H 6. 3月卒	4,013	8,124	2.02	3,441	572	85.7	1,772	1,692	80	95.5	5,785	5,133	652	88.7
H 7. 3月卒	3,718	6,828	1.84	3,159	559	85.0	1,513	1,436	77	94.9	5,231	4,595	636	87.8
H 8. 3月卒	3,668	6,782	1.85	3,027	641	82.5	1,267	1,163	104	91.8	4,935	4,190	745	84.9
H 9. 3月卒	3,365	6,122	1.82	2,795	570	83.1	1,212	1,118	94	92.2	4,577	3,913	664	85.5
H10. 3月卒	3,161	5,637	1.78	2,659	502	84.1	1,366	1,270	96	93.0	4,527	3,929	598	86.8
H11. 3月卒	2,845	3,726	1.31	2,069	776	72.7	1,285	1,109	176	86.3	4,130	3,178	952	76.9
H12. 3月卒	2,708	3,374	1.25	1,913	795	70.6	907	770	137	84.9	3,615	2,683	932	74.2
H13. 3月卒	2,950	3,528	1.20	2,188	762	74.2	937	836	101	89.2	3,887	3,024	863	77.8
H14. 3月卒	2,581	2,186	0.85	1,451	1,130	56.2	1,015	828	187	81.6	3,596	2,279	1,317	63.4
H15. 3月卒	2,542	2,048	0.81	1,315	1,227	51.7	983	824	159	83.8	3,525	2,139	1,386	60.7
H16. 3月卒	2,390	2,170	0.91	1,382	1,008	57.8	902	780	122	86.5	3,292	2,162	1,130	65.7
H17. 3月卒	2,405	2,375	0.99	1,632	773	67.9	926	845	81	91.3	3,331	2,477	854	74.4
H18. 3月卒	2,200	2,187	0.99	1,534	666	69.7	972	908	64	93.4	3,172	2,442	730	77.0
H19. 3月卒	1,817	2,291	1.26	1,388	429	76.4	1,186	1,127	59	95.0	3,003	2,515	488	83.7
H20. 3月卒	1,883	2,315	1.23	1,498	385	79.6	1,162	1,112	50	95.7	3,045	2,610	435	85.7
H21. 3月卒	1,653	2,028	1.23	1,299	354	78.6	1,287	1,237	50	96.1	2,940	2,536	404	86.3
H22. 3月卒	1,377	1,425	1.03	972	405	70.6	1,015	960	55	94.6	2,392	1,932	460	80.8
H23. 3月卒	1,567	1,586	1.01	1,200	367	76.6	932	869	63	93.2	2,499	2,069	430	82.8
H24. 3月卒	1,619	1,916	1.18	1,323	296	81.7	901	858	43	95.2	2,520	2,181	339	86.5
H25. 3月卒	1,708	2,222	1.30	1,402	306	82.1	854	817	37	95.7	2,562	2,219	343	86.6
H26. 3月卒	1,556	2,667	1.71	1,372	184	88.2	890	863	27	97.0	2,446	2,235	211	91.4
H27. 3月卒	1,615	3,281	2.03	1,461	154	90.5	793	781	12	98.5	2,408	2,242	166	93.1
H28. 3月卒	1,576	3,624	2.30	1,459	117	92.6	775	761	14	98.2	2,351	2,220	131	94.4
H29. 3月卒	1,553	3,742	2.41	1,445	108	93.0	800	789	11	98.6	2,353	2,234	119	94.9

※ 昭和63年3月卒業者以前は7月1日求人受理開始



県内外への就職希望率・就職内定(決定)率の状況(各年12月末現在)

卒業年	県内				県外		
	就職希望者 全体に占める 県内への就職希望率 (確定値)(%)	就職内定・決定者 全体に占める 県内への就職内定・決定率 (確定値)(%)	【再掲】 (県内就職希望者の) 就職内定・決定率 (確定値)(%)	【再掲】 求人倍率 (確定値)(倍)	就職希望者 全体に占める 県外への就職希望率 (確定値)(%)	就職内定・決定者 全体に占める 県外への就職内定・決定率 (確定値)(%)	【再掲】 (県外就職希望者の) 就職内定・決定率 (確定値)(%)
H元. 3月卒	59.9 (60.0)	57.7 (60.0)	87.7 (100.0)	2.30 (2.42)	40.1 (40.0)	42.3 (40.0)	96.3 (100.0)
H 2. 3月卒	63.7 (64.1)	62.7 (64.1)	93.2 (100.0)	2.79 (2.82)	36.3 (35.9)	37.3 (35.9)	97.3 (100.0)
H 3. 3月卒	65.5 (65.3)	64.5 (65.3)	93.7 (100.0)	2.85 (2.86)	34.5 (34.7)	35.5 (34.7)	97.9 (100.0)
H 4. 3月卒	64.2 (64.1)	63.0 (64.1)	92.3 (100.0)	3.04 (3.11)	35.8 (35.9)	37.0 (35.9)	97.2 (100.0)
H 5. 3月卒	65.2 (65.0)	63.3 (65.0)	87.8 (100.0)	2.65 (2.80)	34.8 (35.0)	36.7 (35.0)	95.6 (100.0)
H 6. 3月卒	69.4 (68.8)	67.0 (68.8)	85.7 (100.0)	2.02 (2.18)	30.6 (31.2)	33.0 (31.2)	95.5 (100.0)
H 7. 3月卒	71.1 (70.4)	68.7 (70.4)	85.0 (100.0)	1.84 (2.04)	28.9 (29.6)	31.3 (29.6)	94.9 (100.0)
H 8. 3月卒	74.3 (73.9)	72.2 (73.9)	82.5 (100.0)	1.85 (2.06)	25.7 (26.1)	27.8 (26.1)	91.8 (100.0)
H 9. 3月卒	73.5 (73.1)	71.4 (73.1)	83.1 (100.0)	1.82 (2.03)	26.5 (26.9)	28.6 (26.9)	92.2 (100.0)
H10. 3月卒	69.8 (69.3)	67.7 (69.3)	84.1 (100.0)	1.78 (1.95)	30.2 (30.7)	32.3 (30.7)	93.0 (100.0)
H11. 3月卒	68.9 (68.8)	65.1 (68.6)	72.7 (99.5)	1.31 (1.60)	31.1 (31.3)	34.9 (31.4)	86.3 (100.0)
H12. 3月卒	74.9 (74.6)	71.3 (74.4)	70.6 (98.3)	1.25 (1.58)	25.1 (25.4)	28.7 (25.6)	84.9 (99.4)
H13. 3月卒	75.9 (74.8)	72.4 (74.7)	74.2 (99.2)	1.20 (1.51)	24.1 (25.2)	27.6 (25.3)	89.2 (100.0)
H14. 3月卒	71.8 (71.0)	63.7 (70.4)	56.2 (95.8)	0.85 (1.27)	28.2 (29.0)	36.3 (29.6)	81.6 (98.8)
H15. 3月卒	72.1 (69.7)	61.5 (69.2)	51.7 (97.1)	0.81 (1.30)	27.9 (30.3)	38.5 (30.8)	83.8 (99.5)
H16. 3月卒	72.6 (70.5)	63.9 (70.4)	57.8 (99.0)	0.91 (1.35)	27.4 (29.5)	36.1 (29.6)	86.5 (99.8)
H17. 3月卒	72.2 (71.1)	65.9 (71.0)	67.9 (99.7)	0.99 (1.31)	27.8 (28.9)	34.1 (29.0)	91.3 (99.8)
H18. 3月卒	69.4 (67.1)	62.8 (67.0)	69.7 (99.7)	0.99 (1.37)	30.6 (32.9)	37.2 (33.0)	93.4 (100.0)
H19. 3月卒	60.5 (58.8)	55.2 (58.7)	76.4 (99.6)	1.26 (1.52)	39.5 (41.2)	44.8 (41.3)	95.0 (100.0)
H20. 3月卒	61.8 (59.6)	57.4 (59.5)	79.6 (99.8)	1.23 (1.46)	38.2 (40.4)	42.6 (40.5)	95.7 (100.0)
H21. 3月卒	56.2 (53.7)	51.2 (53.2)	78.6 (98.2)	1.23 (1.44)	43.8 (46.3)	48.8 (46.8)	96.1 (100.0)
H22. 3月卒	57.6 (56.2)	50.3 (55.8)	70.6 (98.2)	1.03 (1.35)	42.4 (43.8)	49.7 (44.2)	94.6 (99.6)
H23. 3月卒	62.7 (62.9)	58.0 (62.6)	76.6 (98.5)	1.01 (1.20)	37.3 (37.1)	42.0 (37.4)	93.2 (99.9)
H24. 3月卒	64.2 (63.7)	60.7 (63.6)	81.7 (99.8)	1.18 (1.36)	35.8 (36.3)	39.3 (36.4)	95.2 (99.9)
H25. 3月卒	66.7 (65.8)	63.2 (65.8)	82.1 (99.9)	1.30 (1.53)	33.3 (34.2)	36.8 (34.2)	95.7 (100.0)
H26. 3月卒	63.6 (63.4)	61.4 (63.3)	88.2 (99.7)	1.71 (1.84)	36.4 (36.6)	38.6 (36.7)	97.0 (100.0)
H27. 3月卒	67.1 (66.9)	65.2 (66.9)	90.5 (99.7)	2.03 (2.10)	32.9 (33.1)	34.8 (33.1)	98.5 (99.9)
H28. 3月卒	67.0 (66.7)	65.7 (66.7)	92.6 (100.0)	2.30 (2.38)	33.0 (33.3)	34.3 (33.3)	98.2 (100.0)
H29. 3月卒	66.0 (-)	64.7 (-)	93.0 (-)	2.41 (-)	34.0 (-)	35.3 (-)	98.6 (-)

※「県内(外)就職希望者」とは全求職者における県内(外)求職者の割合

※「確定値」は該当する卒業年における最終調査(卒業後の6月末現在調査)における各項目の値

(例:卒業年「H28. 3月卒」における確定値は平成28年3月卒業者の平成28年6月末現在調査における各項目の値)

