

秋田労働局発表
平成28年11月18日(金)

【照会先】
秋田労働局職業安定部職業安定課
課長 松橋 貞一郎
若年者対策係長 佐藤 昌人
(電話)018(883)0007

【次回発表予定】
平成28年12月20日(火)

報道関係者 各位

平成29年3月新規高校卒業者職業紹介状況

[平成28年10月末現在]

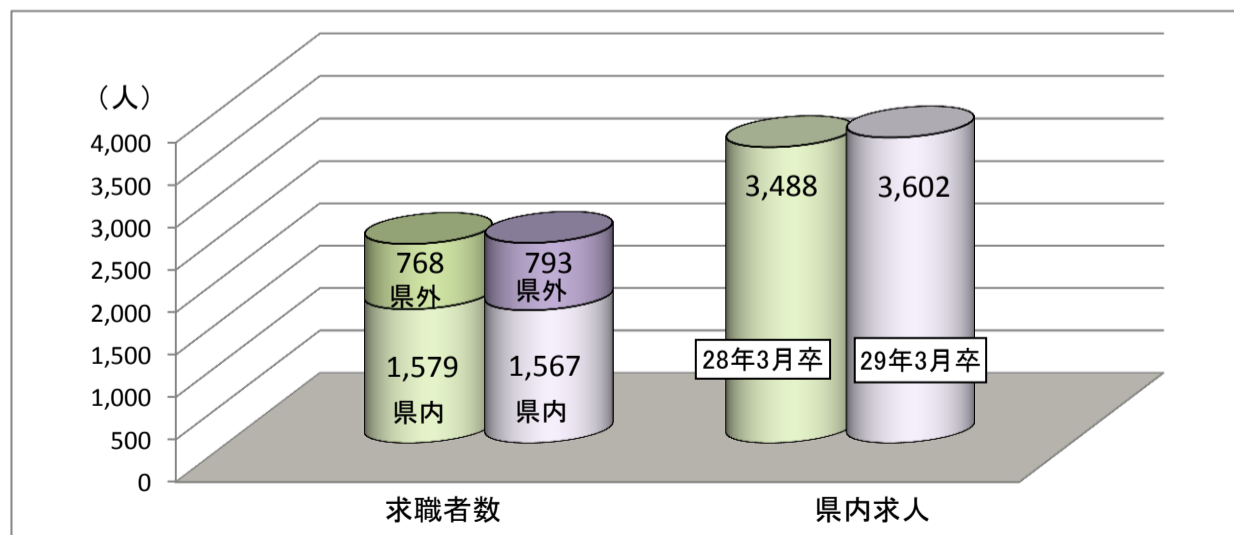
～就職内定者数、就職内定率とも、昨年度並み(前年同期比)～

秋田労働局では、平成28年10月末現在における来春の新規高校卒業者の求人・求職・就職決定状況をとりとまとめた。その概況等は次のとおりである。

【概況】

- 県内求人数 3,602人(前年同期比 +114人、+3.3%)
- 就職希望者数 2,360人(前年同期比 +13人、+0.6%)
うち県内就職希望者数 1,567人(同 ▲12人、▲0.8%) 県内就職希望率 66.4%(同 ▲0.9ポイント)
うち県外就職希望者数 793人(同 +25人、+3.3%)
- 県内求人倍率 2.30倍(前年同期比 +0.09ポイント)
- 就職内定者数 1,979人(前年同期比 +16人、+0.8%) 就職内定率 83.9%(同 +0.3ポイント)
うち県内就職内定者数 1,232人(同 ▲13人、▲1.0%) 県内就職内定率 78.6%(同 ▲0.2ポイント)
うち県外就職内定者数 747人(同 +29人、+4.0%) 県外就職内定率 94.2%(同 +0.7ポイント)
- 県内の就職内定割合(就職内定者のうち県内就職内定者の割合) 62.3%(前年同期比 ▲1.1ポイント)

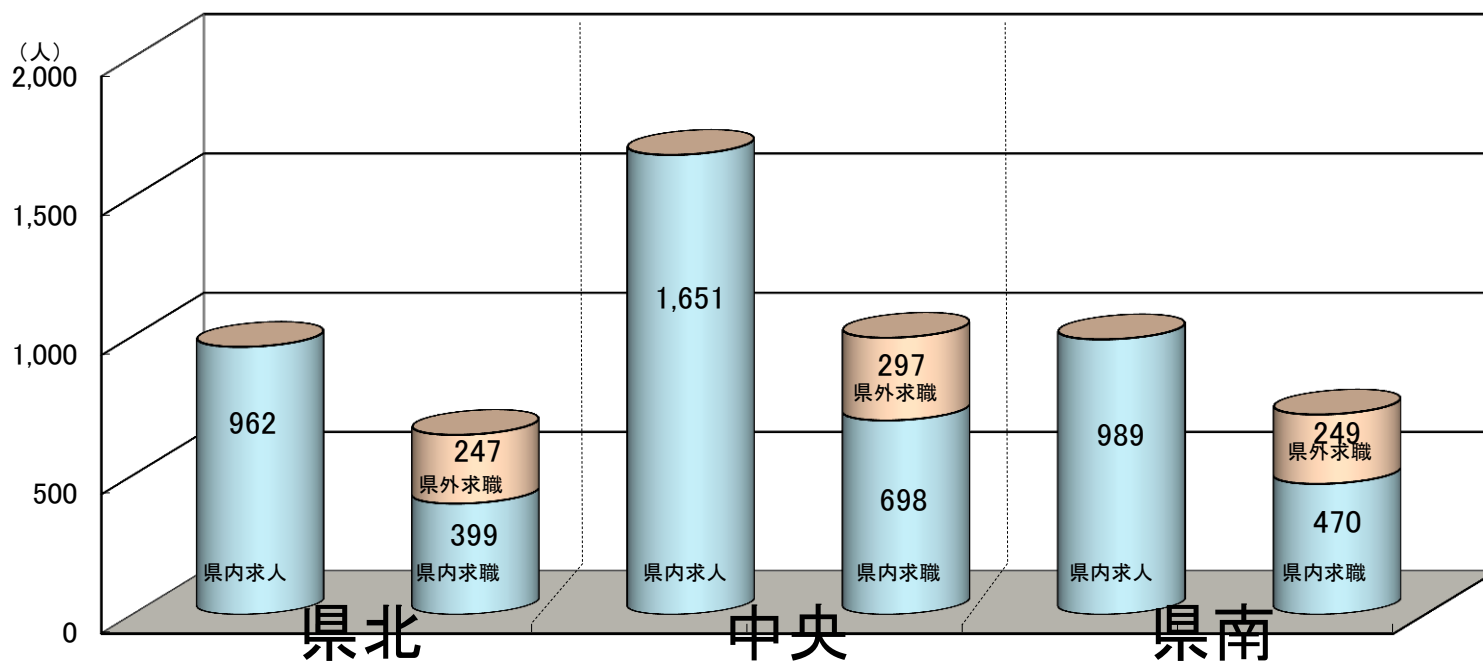
1. 求人・求職の状況



	求職者数			県内求人数	県内求人倍率
	全体	県内	県外		
28年3月卒	2,347	1,579	768	3,488	2.21
29年3月卒	2,360	1,567	793	3,602	2.30
増減(実数)	13	▲12	25	114	
増減(%pt)	0.6	▲0.8	3.3	3.3	0.09

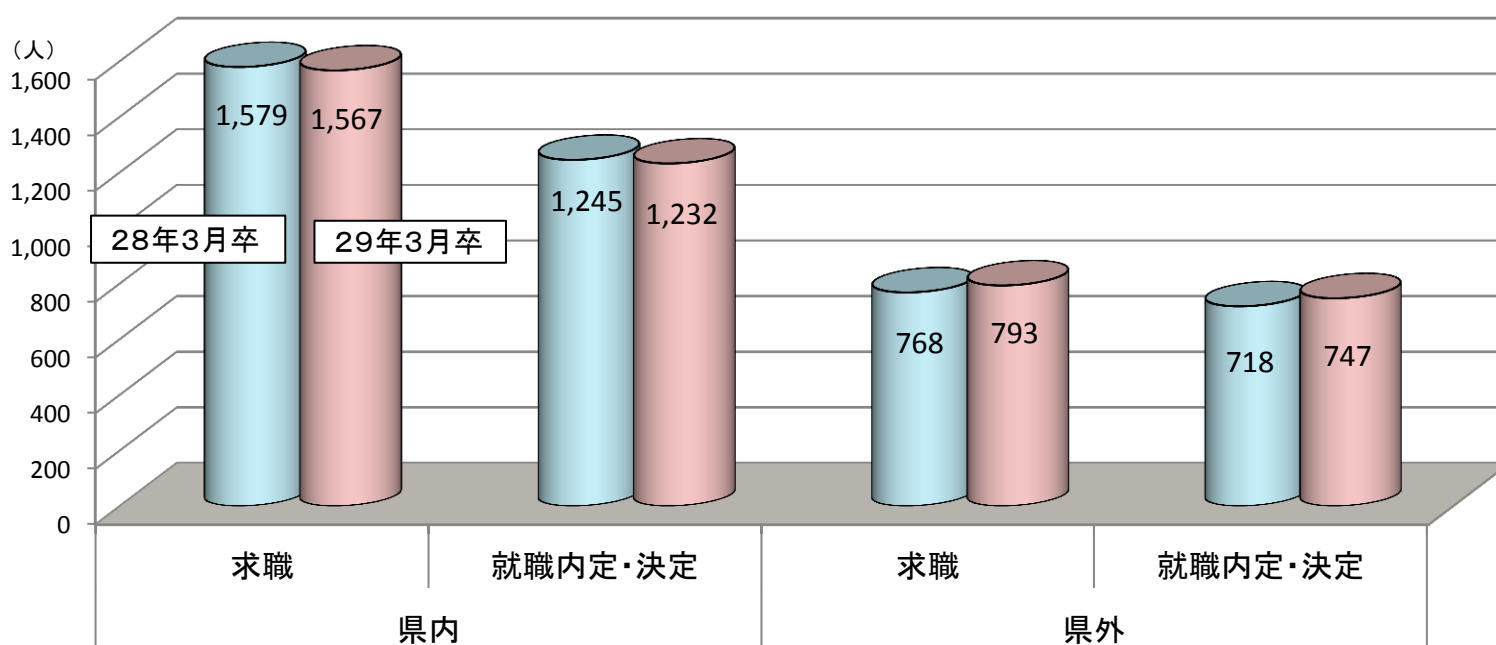
※当該調査は各ハローワークの集計であり、公務員・縁故就職が除外される点で、文部科学省調査とは範囲が異なる。

2. 地区別求人・求職の状況



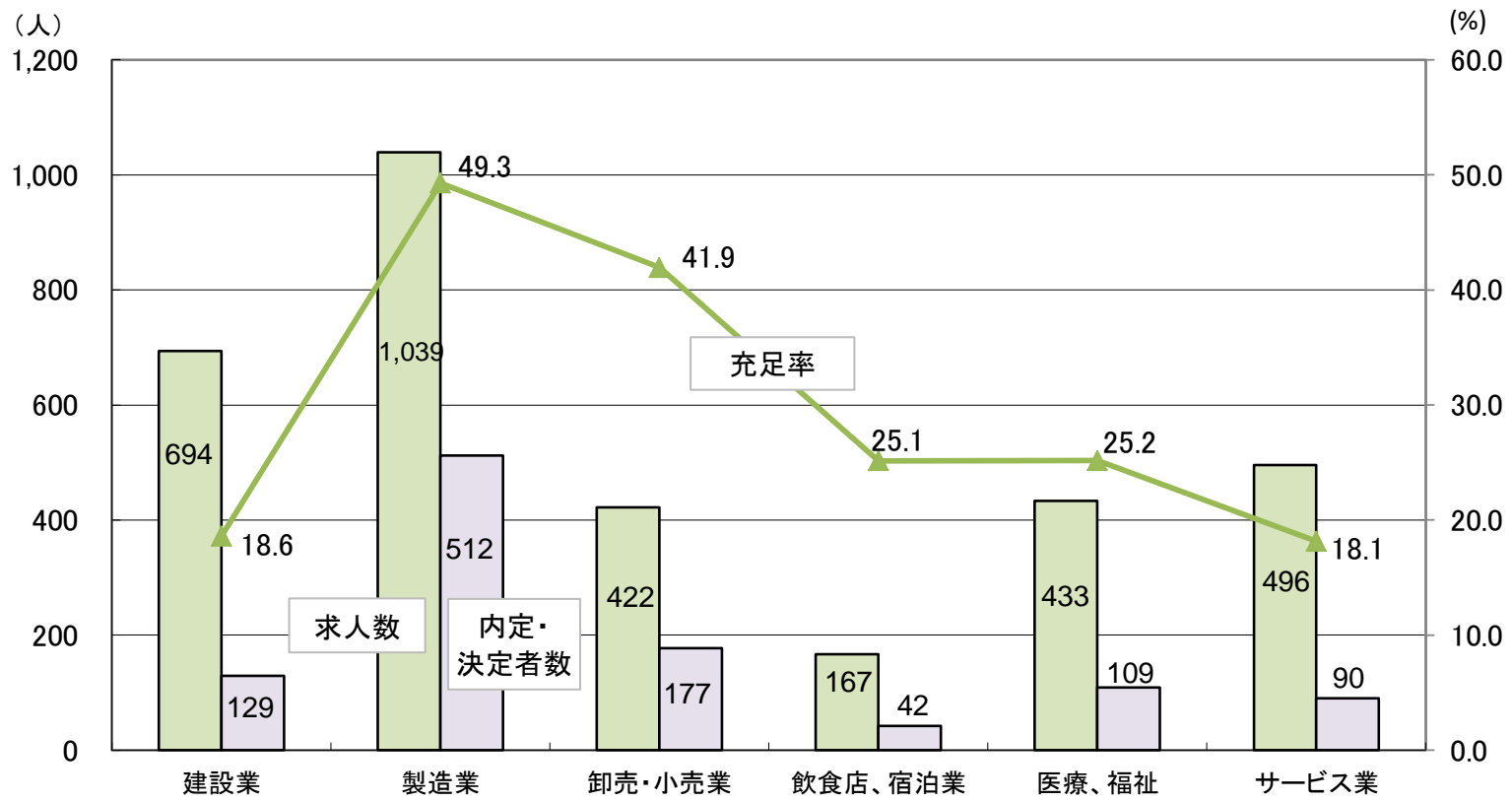
	県北		中央		県南		合計	
	県内	県外	県内	県外	県内	県外	県内	県外
28年3月卒(求人)	940	/	1,580	/	968	/	3,488	/
28年3月卒(求職)	366	267	716	257	497	244	1,579	768
29年3月卒(求人)	962	/	1,651	/	989	/	3,602	/
29年3月卒(求職)	399	247	698	297	470	249	1,567	793

3. 就職内定・決定の状況



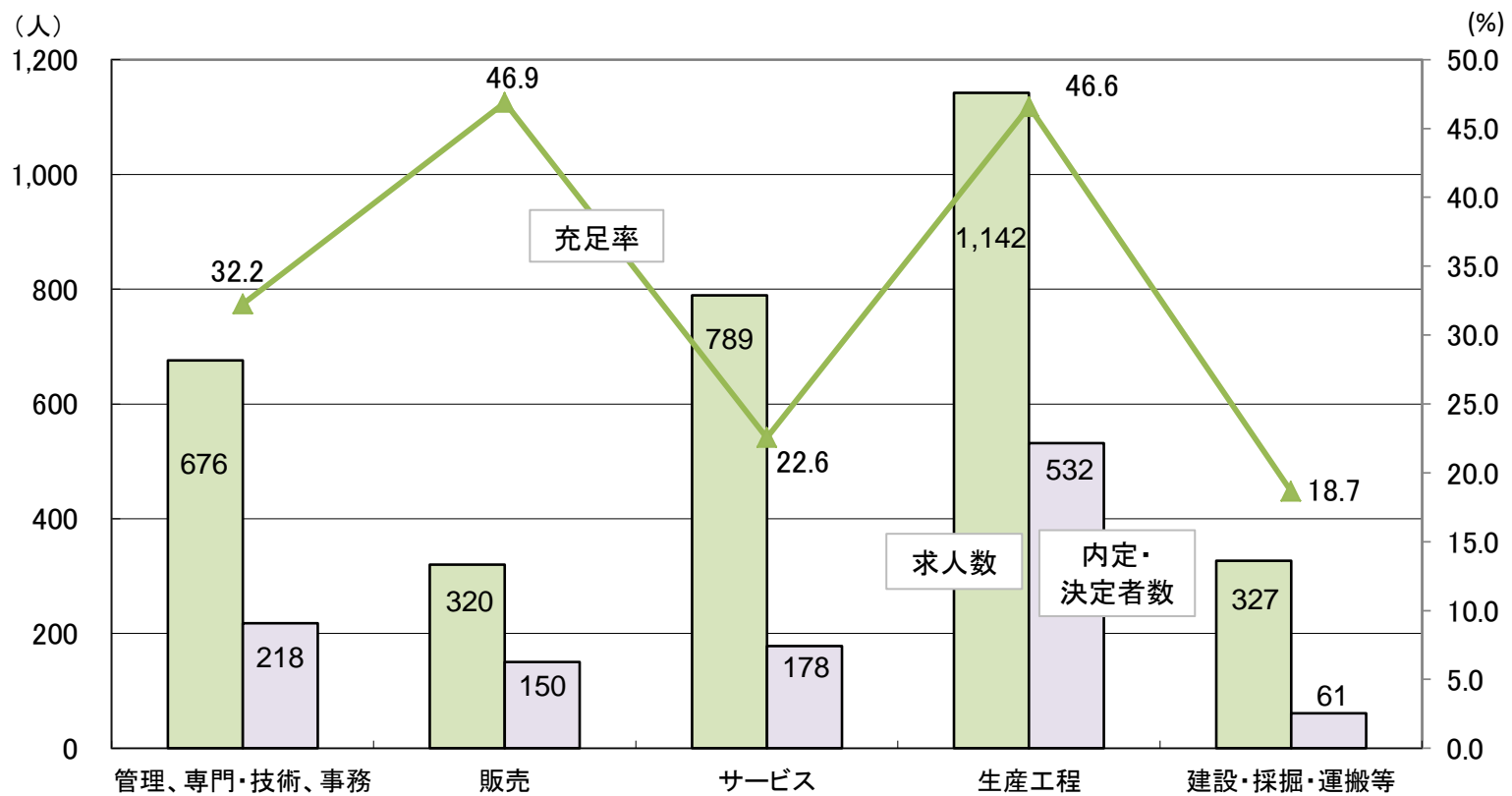
	求職者数			就職内定・決定者数			就職内定・決定率		
	計	県内	県外	計	県内	県外	計	県内	県外
28年3月卒	2,347	1,579	768	1,963	1,245	718	83.6	78.8	93.5
29年3月卒	2,360	1,567	793	1,979	1,232	747	83.9	78.6	94.2
増減(実数)	13	▲ 12	25	16	▲ 13	29	/	/	/
増減(%pt)	0.6	▲ 0.8	3.3	0.8	▲ 1.0	4.0	0.3	▲ 0.2	0.7

4. 主な産業別の充足状況(県内)



	建設業	製造業	卸売・小売業	飲食店、宿泊業	医療、福祉	サービス業
求人	694	1,039	422	167	433	496
就職内定・決定者	129	512	177	42	109	90
充足率 (%)	18.6	49.3	41.9	25.1	25.2	18.1

5. 主な職業別の充足状況(県内)



	管理、専門・技術、事務	販売	サービス	生産工程	建設・採掘・運搬等
求人	676	320	789	1,142	327
就職内定・決定者	218	150	178	532	61
充足率 (%)	32.2	46.9	22.6	46.6	18.7

新規中・高卒者 職業紹介状況一覽

(平成28年10月末現在)

区分 項目	中学校卒			高等学校卒									
	合計	県内	県外	合計			県内			県外			
				計	男	女	計	男	女	計	男	女	
平成29年3月卒	①求職(人)	1	1	0	2,360	1,397	963	1,567	908	659	793	489	304
	②求人(人)		2					3,602					
	③内定・決定(人)	0	0	0	1,979	1,173	806	1,232	704	528	747	469	278
	④未内定・未決定(人)	1	1	0	381	224	157	335	204	131	46	20	26
	⑤求人倍率(倍)		2.00					2.30					
	⑥内定率・決定率(%)	0.0	0.0	—	83.9	84.0	83.7	78.6	77.5	80.1	94.2	95.9	91.4
	⑦充足率(%)		0.0					34.2					
平成28年3月卒	①求職(人)	0	0	0	2,347	1,352	995	1,579	876	703	768	476	292
	②求人(人)		0					3,488					
	③内定・決定(人)	0	0	0	1,963	1,136	827	1,245	691	554	718	445	273
	④未内定・未決定(人)	0	0	0	384	216	168	334	185	149	50	31	19
	⑤求人倍率(倍)		—					2.21					
	⑥内定率・決定率(%)	—	—	—	83.6	84.0	83.1	78.8	78.9	78.8	93.5	93.5	93.5
	⑦充足率(%)		—					35.7					
対前年増減	①求職(%)	—	—	—	0.6	3.3 ▲ 3.2	▲ 0.8	3.7 ▲ 6.3	3.3	2.7	4.1		
	②求人(%)		—				3.3						
	③内定・決定(%)	—	—	—	0.8	3.3 ▲ 2.5	▲ 1.0	1.9 ▲ 4.7	4.0	5.4	1.8		
	④未内定・未決定(%)	—	—	—	▲ 0.8	3.7 ▲ 6.5	0.3	10.3 ▲ 12.1	▲ 8.0	▲ 35.5	36.8		
	⑤求人倍率(ポイント)		—				0.09						
	⑥内定率・決定率(ポイント)	—	—	—	0.3	0.0	0.6	▲ 0.2	▲ 1.4	1.3	0.7	2.4 ▲ 2.1	
	⑦充足率(ポイント)		—					▲ 1.5					
県内就職希望率(前年同期)	100.0% (—)			計 66.4% (67.3%)	男 65.0% (64.8%)	女 68.4% (70.7%)							
県内就職率(前年同期)	(—)			計 62.3% (63.4%)	男 60.0% (60.8%)	女 65.5% (67.0%)							

新規高卒者 県内求人受理状況（安定所別）

（平成28年10月末現在）

		秋田	本荘	小計	能代	大館	鹿角	小計	大曲	横手	湯沢	小計	合計	
事業所数	29.3卒	381	99	480	104	142	76	322	177	103	81	361	1,163	
	28.3卒	381	98	479	107	150	77	334	164	103	77	344	1,157	
	増 %	0.0	1.0	0.2	▲ 2.8	▲ 5.3	▲ 1.3	▲ 3.6	7.9	0.0	5.2	4.9	0.5	
	減 所数	0	1	1	▲ 3	▲ 8	▲ 1	▲ 12	13	0	4	17	6	
求人数	29.3卒	1,310	341	1,651	286	512	164	962	480	283	226	989	3,602	
	28.3卒	1,247	333	1,580	293	478	169	940	441	278	249	968	3,488	
	増 %	5.1	2.4	4.5	▲ 2.4	7.1	▲ 3.0	2.3	8.8	1.8	▲ 9.2	2.2	3.3	
	減 人員	63	8	71	▲ 7	34	▲ 5	22	39	5	▲ 23	21	114	
主な産業	うち 建設業	29.3卒	226	49	275	51	103	47	201	125	42	51	218	694
		28.3卒	224	44	268	66	119	54	239	121	38	39	198	705
		増 %	0.9	11.4	2.6	▲ 22.7	▲ 13.4	▲ 13.0	▲ 15.9	3.3	10.5	30.8	10.1	▲ 1.6
	減 人員	2	5	7	▲ 15	▲ 16	▲ 7	▲ 38	4	4	12	20	▲ 11	
	うち 製造業	29.3卒	186	183	369	51	232	41	324	128	123	95	346	1,039
		28.3卒	200	202	402	65	185	43	293	110	123	93	326	1,021
		増 %	▲ 7.0	▲ 9.4	▲ 8.2	▲ 21.5	25.4	▲ 4.7	10.6	16.4	0.0	2.2	6.1	1.8
	減 人員	▲ 14	▲ 19	▲ 33	▲ 14	47	▲ 2	31	18	0	2	20	18	
	うち 卸売・小売業	29.3卒	226	16	242	52	36	15	103	32	28	17	77	422
		28.3卒	203	3	206	44	29	17	90	32	36	45	113	409
		増 %	11.3	433.3	17.5	18.2	24.1	▲ 11.8	14.4	0.0	▲ 22.2	▲ 62.2	▲ 31.9	3.2
	減 人員	23	13	36	8	7	▲ 2	13	0	▲ 8	▲ 28	▲ 36	13	
うち 宿泊・飲食サービス業	29.3卒	60	3	63	4	4	22	30	44	11	19	74	167	
	28.3卒	55	8	63	4	23	33	60	22	12	12	46	169	
	増 %	9.1	▲ 62.5	0.0	0.0	▲ 82.6	▲ 33.3	▲ 50.0	100.0	▲ 8.3	58.3	60.9	▲ 1.2	
減 人員	5	▲ 5	0	0	▲ 19	▲ 11	▲ 30	22	▲ 1	7	28	▲ 2		
うち 医療、福祉	29.3卒	145	24	169	61	58	20	139	70	32	23	125	433	
	28.3卒	134	24	158	45	48	8	101	60	31	14	105	364	
	増 %	8.2	0.0	7.0	35.6	20.8	150.0	37.6	16.7	3.2	64.3	19.0	19.0	
減 人員	11	0	11	16	10	12	38	10	1	9	20	69		
うち サービス業	29.3卒	313	41	354	27	39	6	72	46	19	5	70	496	
	28.3卒	285	14	299	41	48	6	95	42	16	29	87	481	
	増 %	9.8	192.9	18.4	▲ 34.1	▲ 18.8	0.0	▲ 24.2	9.5	18.8	▲ 82.8	▲ 19.5	3.1	
減 人員	28	27	55	▲ 14	▲ 9	0	▲ 23	4	3	▲ 24	▲ 17	15		
主な職業	うち 管理	29.3卒	308	64	372	40	75	29	144	89	37	34	160	676
		28.3卒	279	53	332	48	76	29	153	94	30	27	151	636
		増 %	10.4	20.8	12.0	▲ 16.7	▲ 1.3	0.0	▲ 5.9	▲ 5.3	23.3	25.9	6.0	6.3
	減 人員	29	11	40	▲ 8	▲ 1	0	▲ 9	▲ 5	7	7	9	40	
	うち 専門・技術事務	29.3卒	160	9	169	48	29	12	89	27	24	11	62	320
		28.3卒	142	2	144	49	24	11	84	27	25	42	94	322
		増 %	12.7	350.0	17.4	▲ 2.0	20.8	9.1	6.0	0.0	▲ 4.0	▲ 73.8	▲ 34.0	▲ 0.6
	減 人員	18	7	25	▲ 1	5	1	5	0	▲ 1	▲ 31	▲ 32	▲ 2	
	うち サービス	29.3卒	335	37	372	70	80	39	189	132	51	45	228	789
		28.3卒	300	33	333	55	84	44	183	104	47	27	178	694
		増 %	11.7	12.1	11.7	27.3	▲ 4.8	▲ 11.4	3.3	26.9	8.5	66.7	28.1	13.7
	減 人員	35	4	39	15	▲ 4	▲ 5	6	28	4	18	50	95	
うち 生産工程の職業	29.3卒	249	183	432	65	237	48	350	140	126	94	360	1,142	
	28.3卒	282	205	487	82	196	47	325	124	135	102	361	1,173	
	増 %	▲ 11.7	▲ 10.7	▲ 11.3	▲ 20.7	20.9	2.1	7.7	12.9	▲ 6.7	▲ 7.8	▲ 0.3	▲ 2.6	
減 人員	▲ 33	▲ 22	▲ 55	▲ 17	41	1	25	16	▲ 9	▲ 8	▲ 1	▲ 31		
うち 建設・採掘・運搬等の職業	29.3卒	122	24	146	28	33	22	83	43	25	30	98	327	
	28.3卒	118	19	137	24	48	22	94	49	24	15	88	319	
	増 %	3.4	26.3	6.6	16.7	▲ 31.3	0.0	▲ 11.7	▲ 12.2	4.2	100.0	11.4	2.5	
減 人員	4	5	9	4	▲ 15	0	▲ 11	▲ 6	1	15	10	8		

新規高卒者 県内求人受理状況（産業・職業・規模別）

（平成28年10月末現在）

項 目 産業・職業・規模別		事業所数			求人数		
		29.3卒	28.3卒	増減（%）	29.3卒	28.3卒	増減（%）
産 業 別	A・B 農・林・漁業 (01-04)	36	23	56.5	60	39	53.8
	C 鉱業・採石・砂利採取業 (05)	3	4	▲ 25.0	7	9	▲ 22.2
	D 建設業 (06-08)	306	322	▲ 5.0	694	705	▲ 1.6
	E 製造業 (09-32)	287	292	▲ 1.7	1,039	1,021	1.8
	F 電気・ガス・熱供給・水道業 (33-36)	4	4	0.0	5	14	▲ 64.3
	G 情報通信業 (37-41)	10	3	233.3	23	5	360.0
	H 運輸・郵便業 (42-49)	21	25	▲ 16.0	93	78	19.2
	I 卸売・小売業 (50-61)	132	133	▲ 0.8	422	409	3.2
	J 金融・保険業 (62-67)	6	7	▲ 14.3	26	33	▲ 21.2
	K 不動産・物品賃貸業 (68-70)	10	12	▲ 16.7	47	54	▲ 13.0
	M 宿泊・飲食サービス業 (75-77)	47	52	▲ 9.6	167	169	▲ 1.2
	P 医療，福祉 (83-85)	155	133	16.5	433	364	19.0
	O 教育，学習支援業 (81, 82)	2	2	0.0	4	9	▲ 55.6
	Q 複合サービス業 (86, 87)	21	18	16.7	86	98	▲ 12.2
L, N, R サービス業 (71-74, 78-80, 88-96)	123	127	▲ 3.1	496	481	3.1	
S, T 公務・その他 (97-99)	0	0	—	0	0	—	
職 業 別	A, B, C 管理，専門・技術，事務				676	636	6.3
	D 販売				320	322	▲ 0.6
	E サービス				789	694	13.7
	H, I, J, K 生産工程，輸送・機械運転，建設，運搬等の職業				1,663	1,673	▲ 0.6
	(49~64) 生産工程の職業				1,142	1,173	▲ 2.6
	(65~68) 輸送の職業				27	25	8.0
	(69, 72) 定置・建設機械運転，電気工事の職業				167	156	7.1
	(70, 71, 73~78) 建設・採掘・運搬等の職業				327	319	2.5
上記以外の職業（F, G）				154	163	▲ 5.5	
合 計		1,163	1,157	0.5	3,602	3,488	3.3
規 模 別	29人以下	573	573	0.0	1,253	1,204	4.1
	30-99人	401	398	0.8	1,202	1,176	2.2
	100-299人	141	133	6.0	642	617	4.1
	300-499人	25	28	▲ 10.7	185	195	▲ 5.1
	500-999人	14	17	▲ 17.6	143	159	▲ 10.1
	1,000人以上	9	8	12.5	177	137	29.2

新規高卒者 求職・就職内定・決定状況一覧（産業・職業・規模別）

（平成28年10月末現在）

項目	県内									県外									
				うち男子			うち女子						うち男子			うち女子			
	29.3卒	28.3卒	増減(%)	29.3卒	28.3卒	増減(%)	29.3卒	28.3卒	増減(%)	29.3卒	28.3卒	増減(%)	29.3卒	28.3卒	増減(%)	29.3卒	28.3卒	増減(%)	
産業別	A・B 農・林・漁業 (01-04)	24	13	▲84.6	17	7	▲142.9	7	6	▲16.7	5	6	▲16.7	4	4	▲0.0	1	2	▲50.0
	C 鉱業・採石・砂利採取業 (05)	6	10	▲40.0	6	10	▲40.0	0	0	—	1	2	▲50.0	1	2	▲50.0	0	0	—
	D 建設業 (06-08)	129	134	▲3.7	115	122	▲5.7	14	12	▲16.7	93	71	▲31.0	86	70	▲22.9	7	1	▲600.0
	E 製造業 (09-32)	512	503	▲1.8	349	327	▲6.7	163	176	▲7.4	227	215	▲5.6	169	159	▲6.3	58	56	▲3.6
	F 電気・ガス・熱供給・水道業 (33-36)	6	9	▲33.3	5	6	▲16.7	1	3	▲66.7	26	30	▲13.3	24	29	▲17.2	2	1	▲100.0
	G 情報通信業 (37-41)	12	1	▲1100.0	3	1	▲200.0	9	0	—	12	16	▲25.0	9	11	▲18.2	3	5	▲40.0
	H 運輸・郵便業 (42-49)	55	61	▲9.8	36	42	▲14.3	19	19	▲0.0	52	65	▲20.0	37	54	▲31.5	15	11	▲36.4
	I 卸売・小売業 (50-61)	177	159	▲11.3	67	45	▲48.9	110	114	▲3.5	74	72	▲2.8	25	22	▲13.6	49	50	▲2.0
	J 金融・保険業 (62-67)	11	23	▲52.2	2	3	▲33.3	9	20	▲55.0	0	1	—	0	0	—	0	1	—
	K 不動産・物品賃貸業 (68-70)	4	12	▲66.7	3	8	▲62.5	1	4	▲75.0	2	5	▲60.0	2	1	▲100.0	0	4	—
	M 飲食店、宿泊業 (75-77)	42	56	▲25.0	15	14	▲7.1	27	42	▲35.7	97	92	▲5.4	35	28	▲25.0	62	64	▲3.1
	P 医療、福祉 (83-85)	109	112	▲2.7	26	34	▲23.5	83	78	▲6.4	25	29	▲13.8	1	5	▲80.0	24	24	▲0.0
	O 教育、学習支援業 (81, 82)	3	0	—	2	0	—	1	0	—	2	1	▲100.0	2	0	—	0	1	—
	Q 複合サービス業 (86, 87)	50	45	▲11.1	23	22	▲4.5	27	23	▲17.4	2	6	▲66.7	1	3	▲66.7	1	3	▲66.7
	L, N, R サービス業 (71-74, 78-80, 88-96)	90	107	▲15.9	35	50	▲30.0	55	57	▲3.5	125	107	▲16.8	71	57	▲24.6	54	50	▲8.0
S, T 公務・その他 (97-99)	2	0	—	0	0	—	2	0	—	4	0	—	2	0	—	2	0	—	
職業別	A, B, C 管理、専門・技術、事務	218	230	▲5.2	102	113	▲9.7	116	117	▲0.9	152	150	▲1.3	120	116	▲3.4	32	34	▲5.9
	D 販売	150	128	▲17.2	49	33	▲48.5	101	95	▲6.3	73	64	▲14.1	22	14	▲57.1	51	50	▲2.0
	E サービス	178	208	▲14.4	41	60	▲31.7	137	148	▲7.4	152	144	▲5.6	44	44	▲0.0	108	100	▲8.0
	H, I, J, K 生産工程、輸送・機械運転、建設、運搬等の職業	659	660	▲0.2	493	473	▲4.2	166	187	▲11.2	347	337	▲3.0	272	261	▲4.2	75	76	▲1.3
	(49~64) 生産工程の職業	532	519	▲2.5	379	354	▲7.1	153	165	▲7.3	225	206	▲9.2	171	157	▲8.9	54	49	▲10.2
	(65~68) 輸送の職業	31	33	▲6.1	23	21	▲9.5	8	12	▲33.3	20	16	▲25.0	10	12	▲16.7	10	4	▲150.0
	(69, 72) 定置・建設機械運転、電気工事の職業	35	27	▲29.6	33	27	▲22.2	2	0	—	42	47	▲10.6	38	35	▲8.6	4	12	▲66.7
	(70, 71, 73~78) 建設・採掘・運搬等の職業	61	81	▲24.7	58	71	▲18.3	3	10	▲70.0	60	68	▲11.8	53	57	▲7.0	7	11	▲36.4
上記以外の職業 (F, G)	27	19	▲42.1	19	12	▲58.3	8	7	▲14.3	23	23	▲0.0	11	10	▲10.0	12	13	▲7.7	
合計	1,232	1,245	▲1.0	704	691	▲1.9	528	554	▲4.7	747	718	▲4.0	469	445	▲5.4	278	273	▲1.8	
規模別	29人以下	262	228	▲14.9	145	126	▲15.1	117	102	▲14.7	111	90	▲23.3	53	45	▲17.8	58	45	▲28.9
	30-99人	341	380	▲10.3	195	217	▲10.1	146	163	▲10.4	101	111	▲9.0	74	61	▲21.3	27	50	▲46.0
	100-299人	270	278	▲2.9	147	146	▲0.7	123	132	▲6.8	164	177	▲7.3	95	102	▲6.9	69	75	▲8.0
	300-499人	112	115	▲2.6	63	68	▲7.4	49	47	▲4.3	68	59	▲15.3	31	26	▲19.2	37	33	▲12.1
	500-999人	61	98	▲37.8	41	56	▲26.8	20	42	▲52.4	77	57	▲35.1	49	34	▲44.1	28	23	▲21.7
	1,000人以上	186	146	▲27.4	113	78	▲44.9	73	68	▲7.4	226	224	▲0.9	167	177	▲5.6	59	47	▲25.5

新規高卒者 求職、就職内定・決定状況一覽（安定所別）

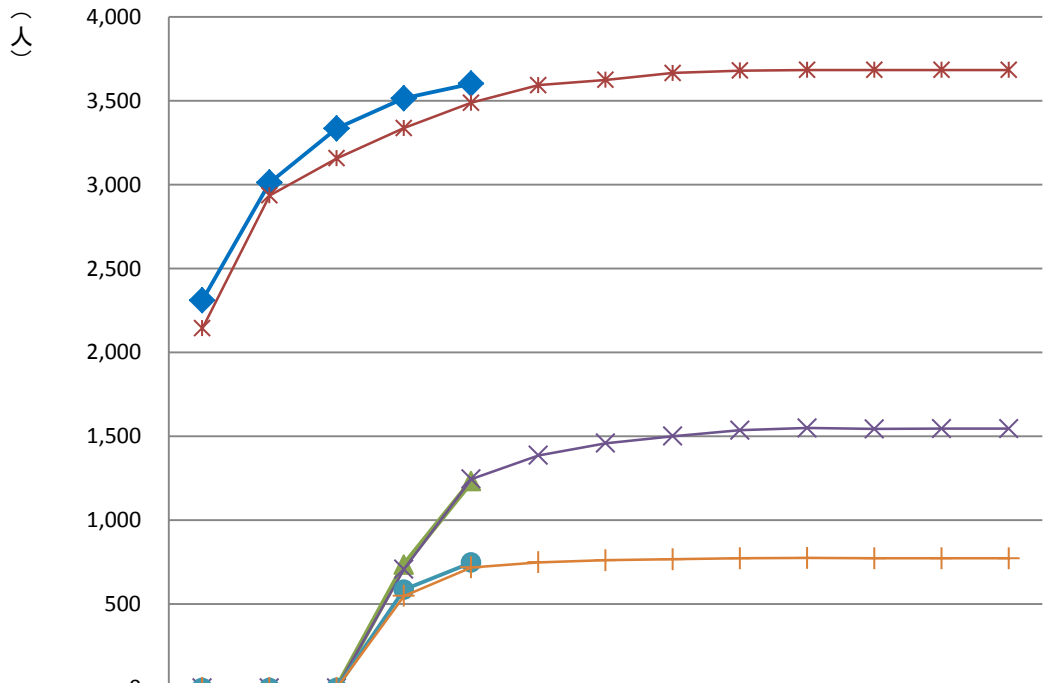
（平成28年10月末現在）

項目	区分	求 職									内 定 ・ 決 定									未内定・未決定			② ① 希望率 (%)	⑤ ④ 県内就職率 (%)	⑥ ② 県内就職率 (%)	⑦ ③ 県外就職率 (%)	⑧ ① 就職率 (%)
		計①	男	女	県内計②	男	女	県外計③	男	女	計④	男	女	県内計⑤	男	女	県外計⑥	男	女	計	県内	県外					
秋田	29・3卒	700	401	299	513	283	230	187	118	69	535	305	230	361	192	169	174	113	61	165	152	13	73.3	67.5	70.4	93.0	76.4
	28・3卒	735	394	341	562	277	285	173	117	56	561	312	249	405	205	200	156	107	49	174	157	17	76.5	72.2	72.1	90.2	76.3
本荘	29・3卒	295	182	113	185	114	71	110	68	42	263	165	98	160	100	60	103	65	38	32	25	7	62.7	60.8	86.5	93.6	89.2
	28・3卒	238	147	91	154	101	53	84	46	38	214	131	83	136	88	48	78	43	35	24	18	6	64.7	63.6	88.3	92.9	89.9
中 央 計	29・3卒	995	583	412	698	397	301	297	186	111	798	470	328	521	292	229	277	178	99	197	177	20	70.2	65.3	74.6	93.3	80.2
	28・3卒	973	541	432	716	378	338	257	163	94	775	443	332	541	293	248	234	150	84	198	175	23	73.6	69.8	75.6	91.1	79.7
	増減 (%)	2.3	7.8	▲4.6	▲2.5	5.0	▲10.9	15.6	14.1	18.1	3.0	6.1	▲1.2	▲3.7	▲0.3	▲7.7	18.4	18.7	17.9	▲0.5	1.1	▲13.0	(ホント) ▲3.4	(ホント) ▲4.5	(ホント) ▲1.0	(ホント) 2.2	(ホント) 0.5
能代	29・3卒	228	150	78	133	85	48	95	65	30	190	124	66	98	60	38	92	64	28	38	35	3	58.3	51.6	73.7	96.8	83.3
	28・3卒	238	144	94	125	75	50	113	69	44	207	124	83	101	61	40	106	63	43	31	24	7	52.5	48.8	80.8	93.8	87.0
大館	29・3卒	321	164	157	199	96	103	122	68	54	282	141	141	169	78	91	113	63	50	39	30	9	62.0	59.9	84.9	92.6	87.9
	28・3卒	302	169	133	183	92	91	119	77	42	260	141	119	144	66	78	116	75	41	42	39	3	60.6	55.4	78.7	97.5	86.1
鹿角	29・3卒	97	47	50	67	35	32	30	12	18	82	43	39	54	31	23	28	12	16	15	13	2	69.1	65.9	80.6	93.3	84.5
	28・3卒	93	54	39	58	37	21	35	17	18	79	47	32	45	30	15	34	17	17	14	13	1	62.4	57.0	77.6	97.1	84.9
県 北 計	29・3卒	646	361	285	399	216	183	247	145	102	554	308	246	321	169	152	233	139	94	92	78	14	61.8	57.9	80.5	94.3	85.8
	28・3卒	633	367	266	366	204	162	267	163	104	546	312	234	290	157	133	256	155	101	87	76	11	57.8	53.1	79.2	95.9	86.3
	増減 (%)	2.1	▲1.6	7.1	9.0	5.9	13.0	▲7.5	▲11.0	▲1.9	1.5	▲1.3	5.1	10.7	7.6	14.3	▲9.0	▲10.3	▲6.9	5.7	2.6	27.3	(ホント) 4.0	(ホント) 4.8	(ホント) 1.3	(ホント) ▲1.6	(ホント) ▲0.5
大曲	29・3卒	322	212	110	228	145	83	94	67	27	271	178	93	181	113	68	90	65	25	51	47	4	70.8	66.8	79.4	95.7	84.2
	28・3卒	363	231	132	277	170	107	86	61	25	302	193	109	221	135	86	81	58	23	61	56	5	76.3	73.2	79.8	94.2	83.2
横手	29・3卒	215	136	79	124	80	44	91	56	35	189	120	69	102	66	36	87	54	33	26	22	4	57.7	54.0	82.3	95.6	87.9
	28・3卒	207	116	91	119	68	51	88	48	40	184	99	85	102	56	46	82	43	39	23	17	6	57.5	55.4	85.7	93.2	88.9
湯沢	29・3卒	182	105	77	118	70	48	64	35	29	167	97	70	107	64	43	60	33	27	15	11	4	64.8	64.1	90.7	93.8	91.8
	28・3卒	171	97	74	101	56	45	70	41	29	156	89	67	91	50	41	65	39	26	15	10	5	59.1	58.3	90.1	92.9	91.2
県 南 計	29・3卒	719	453	266	470	295	175	249	158	91	627	395	232	390	243	147	237	152	85	92	80	12	65.4	62.2	83.0	95.2	87.2
	28・3卒	741	444	297	497	294	203	244	150	94	642	381	261	414	241	173	228	140	88	99	83	16	67.1	64.5	83.3	93.4	86.6
	増減 (%)	▲3.0	2.0	▲10.4	▲5.4	0.3	▲13.8	2.0	5.3	▲3.2	▲2.3	3.7	▲11.1	▲5.8	0.8	▲15.0	3.9	8.6	▲3.4	▲7.1	▲3.6	▲25.0	(ホント) ▲1.7	(ホント) ▲2.3	(ホント) ▲0.3	(ホント) 1.8	(ホント) 0.6
29年3月卒 合 計		2,360	1,397	963	1,567	908	659	793	489	304	1,979	1,173	806	1,232	704	528	747	469	278	381	335	46	66.4	62.3	78.6	94.2	83.9
28年3月卒 合 計		2,347	1,352	995	1,579	876	703	768	476	292	1,963	1,136	827	1,245	691	554	718	445	273	384	334	50	67.3	63.4	78.8	93.5	83.6
増減	(人)	13	45	▲32	▲12	32	▲44	25	13	12	16	37	▲21	▲13	13	▲26	29	24	5	▲3	1	▲4	/	/	/	/	/
	(%)	0.6	3.3	▲3.2	▲0.8	3.7	▲6.3	3.3	2.7	4.1	0.8	3.3	▲2.5	▲1.0	1.9	▲4.7	4.0	5.4	1.8	▲0.8	0.3	▲8.0	(ホント) ▲0.9	(ホント) ▲1.1	(ホント) ▲0.2	(ホント) 0.7	(ホント) 0.3

年度内の各種データ推移

項目		月													
		6月末	7月末	8月末	9月末	10月末	11月末	12月末	1月末	2月末	3月末	4月末	5月末	6月末	
県内	求人数	H29年3月卒	2,311	3,012	3,335	3,515	3,602								
		H28年3月卒	2,144	2,936	3,157	3,337	3,488	3,593	3,624	3,665	3,680	3,684	3,684	3,684	
	求職者数	H29年3月卒	1,616	1,616	1,616	1,558	1,567								
		H28年3月卒	1,608	1,608	1,608	1,553	1,579	1,586	1,576	1,574	1,566	1,555	1,547	1,546	1,546
	内定(決定)者数	H29年3月卒	—	—	—	734	1,232								
		H28年3月卒	—	—	—	708	1,245	1,386	1,459	1,501	1,536	1,549	1,544	1,546	1,546
未内定(未決定)者数	H29年3月卒	1,616	1,616	1,616	824	335									
	H28年3月卒	1,608	1,608	1,608	845	334	200	117	73	30	6	3	0	0	
内定(決定)率	H29年3月卒	—	—	—	47.1	78.6									
	H28年3月卒	—	—	—	45.6	78.8	87.4	92.6	95.4	98.1	99.6	99.8	100.0	100.0	
県外	求職者数	H29年3月卒	781	781	781	813	793								
		H28年3月卒	778	778	778	762	768	771	775	775	775	775	773	773	773
	内定(決定)者数	H29年3月卒	—	—	—	586	747								
		H28年3月卒	—	—	—	549	718	749	761	767	773	775	773	773	773
	未内定(未決定)者数	H29年3月卒	781	781	781	227	46								
		H28年3月卒	778	778	778	213	50	22	14	8	2	0	0	0	0
内定(決定)率	H29年3月卒	—	—	—	72.1	94.2									
	H28年3月卒	—	—	—	72.0	93.5	97.1	98.2	99.0	99.7	100.0	100.0	100.0	100.0	
全体	求職者数	H29年3月卒	2,397	2,397	2,397	2,371	2,360								
		H28年3月卒	2,386	2,386	2,386	2,315	2,347	2,357	2,351	2,349	2,341	2,330	2,320	2,319	2,319
	内定(決定)者数	H29年3月卒	—	—	—	1,320	1,979								
		H28年3月卒	—	—	—	1,257	1,963	2,135	2,220	2,268	2,309	2,324	2,317	2,319	2,319
	未内定(未決定)者数	H29年3月卒	2,397	2,397	2,397	1,051	381								
		H28年3月卒	2,386	2,386	2,386	1,058	384	222	131	81	32	6	3	0	0
内定(決定)率	H29年3月卒	—	—	—	55.7	83.9									
	H28年3月卒	—	—	—	54.3	83.6	90.6	94.4	96.6	98.6	99.7	99.9	100.0	100.0	

県内求人数・県内外就職内定(決定)者数

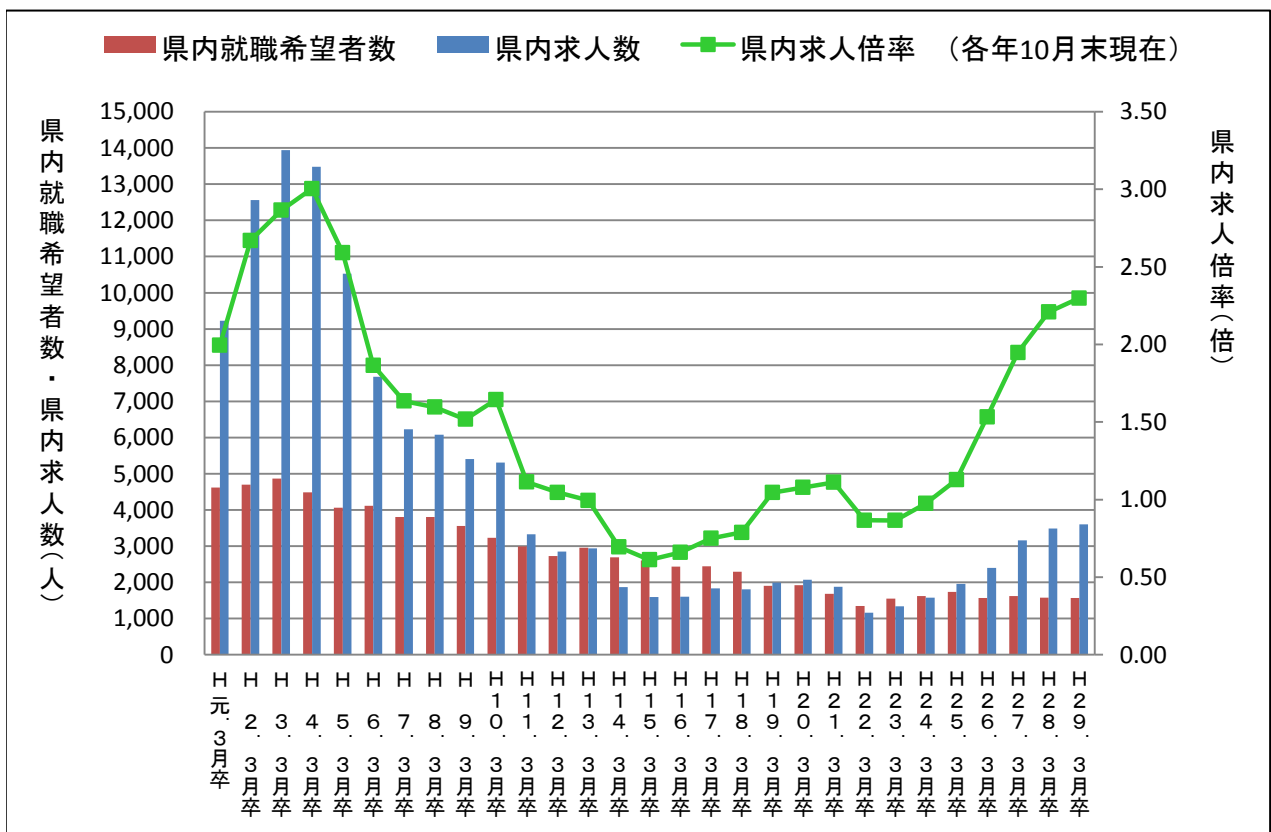


◆ 県内求人数(H29年3月卒)	2,311	3,012	3,335	3,515	3,602									
＊ 県内求人数(H28年3月卒)	2,144	2,936	3,157	3,337	3,488	3,593	3,624	3,665	3,680	3,684	3,684	3,684	3,684	
▲ 県内外内定(決定)者数(H29年3月卒)	0	0	0	734	1,232									
× 県内外内定(決定)者数(H28年3月卒)	0	0	0	708	1,245	1,386	1,459	1,501	1,536	1,549	1,544	1,546	1,546	
● 県外内定(決定)者数(H29年3月卒)	0	0	0	586	747									
＋ 県外内定(決定)者数(H28年3月卒)	0	0	0	549	718	749	761	767	773	775	773	773	773	

求職・求人の状況(各年10月末現在)

卒業年	県内						県外				全体			
	就職希望者数(人)	求人数(人)	求人倍率(倍)	就職内定・決定者数(人)	就職未内定・未決定者数(人)	就職内定・決定率(%)	就職希望者数(人)	就職内定・決定者数(人)	就職未内定・未決定者数(人)	就職内定・決定率(%)	就職希望者数(人)	就職内定・決定者数(人)	就職未内定・未決定者数(人)	就職内定・決定率(%)
H元. 3月卒	4,622	9,223	2.00	2,969	1,653	64.2	2,960	2,590	370	87.5	7,582	5,559	2,023	73.3
H 2. 3月卒	4,703	12,557	2.67	3,685	1,018	78.4	2,584	2,385	199	92.3	7,287	6,070	1,217	83.3
H 3. 3月卒	4,865	13,940	2.87	4,035	830	82.9	2,556	2,395	161	93.7	7,421	6,430	991	86.6
H 4. 3月卒	4,485	13,476	3.00	3,588	897	80.0	2,429	2,244	185	92.4	6,914	5,832	1,082	84.4
H 5. 3月卒	4,064	10,530	2.59	2,973	1,091	73.2	2,131	1,901	230	89.2	6,195	4,874	1,321	78.7
H 6. 3月卒	4,118	7,683	1.87	2,678	1,440	65.0	1,799	1,477	322	82.1	5,917	4,155	1,762	70.2
H 7. 3月卒	3,807	6,225	1.64	2,346	1,461	61.6	1,570	1,275	295	81.2	5,377	3,621	1,756	67.3
H 8. 3月卒	3,809	6,082	1.60	2,250	1,559	59.1	1,298	1,050	248	80.9	5,107	3,300	1,807	64.6
H 9. 3月卒	3,560	5,405	1.52	2,077	1,483	58.3	1,254	984	270	78.5	4,814	3,061	1,753	63.6
H10. 3月卒	3,229	5,311	1.64	2,054	1,175	63.6	1,377	1,096	281	79.6	4,606	3,150	1,456	68.4
H11. 3月卒	2,989	3,329	1.11	1,537	1,452	51.4	1,392	1,004	388	72.1	4,381	2,541	1,840	58.0
H12. 3月卒	2,724	2,850	1.05	1,292	1,432	47.4	994	640	354	64.4	3,718	1,932	1,786	52.0
H13. 3月卒	2,954	2,940	1.00	1,545	1,409	52.3	984	733	251	74.5	3,938	2,278	1,660	57.8
H14. 3月卒	2,689	1,867	0.69	949	1,740	35.3	1,040	699	341	67.2	3,729	1,648	2,081	44.2
H15. 3月卒	2,603	1,594	0.61	867	1,736	33.3	1,025	702	323	68.5	3,628	1,569	2,059	43.2
H16. 3月卒	2,439	1,608	0.66	830	1,609	34.0	972	651	321	67.0	3,411	1,481	1,930	43.4
H17. 3月卒	2,446	1,835	0.75	1,026	1,420	41.9	947	689	258	72.8	3,393	1,715	1,678	50.5
H18. 3月卒	2,293	1,807	0.79	1,058	1,235	46.1	986	772	214	78.3	3,279	1,830	1,449	55.8
H19. 3月卒	1,903	1,989	1.05	992	911	52.1	1,168	971	197	83.1	3,071	1,963	1,108	63.9
H20. 3月卒	1,925	2,075	1.08	1,127	798	58.5	1,145	1,002	143	87.5	3,070	2,129	941	69.3
H21. 3月卒	1,687	1,875	1.11	1,044	643	61.9	1,284	1,121	163	87.3	2,971	2,165	806	72.9
H22. 3月卒	1,344	1,165	0.87	644	700	47.9	1,088	867	221	79.7	2,432	1,511	921	62.1
H23. 3月卒	1,548	1,341	0.87	828	720	53.5	1,000	781	219	78.1	2,548	1,609	939	63.1
H24. 3月卒	1,619	1,579	0.98	900	719	55.6	933	751	182	80.5	2,552	1,651	901	64.7
H25. 3月卒	1,735	1,957	1.13	938	797	54.1	876	716	160	81.7	2,611	1,654	957	63.3
H26. 3月卒	1,568	2,404	1.53	1,007	561	64.2	909	791	118	87.0	2,477	1,798	679	72.6
H27. 3月卒	1,621	3,158	1.95	1,190	431	73.4	783	729	54	93.1	2,404	1,919	485	79.8
H28. 3月卒	1,579	3,488	2.21	1,245	334	78.8	768	718	50	93.5	2,347	1,963	384	83.6
H29. 3月卒	1,567	3,602	2.30	1,232	335	78.6	793	747	46	94.2	2,360	1,979	381	83.9

※ 昭和63年3月卒業者以前は7月1日求人受理開始



県内外への就職希望率・就職内定(決定)率の状況(各年10月末現在)

卒業年	県内				県外		
	就職希望者 全体に占める 県内への就職希望率 (確定値)(%)	就職内定・決定者 全体に占める 県内への就職内定・決定率 (確定値)(%)	【再掲】 (県内就職希望者の) 就職内定・決定率 (確定値)(%)	【再掲】 求人倍率 (確定値)(倍)	就職希望者 全体に占める 県外への就職希望率 (確定値)(%)	就職内定・決定者 全体に占める 県外への就職内定・決定率 (確定値)(%)	【再掲】 (県外就職希望者の) 就職内定・決定率 (確定値)(%)
H元.3月卒	61.0 (60.0)	53.4 (60.0)	64.2 (100.0)	2.00 (2.42)	39.0 (40.0)	46.6 (40.0)	87.5 (100.0)
H2.3月卒	64.5 (64.1)	60.7 (64.1)	78.4 (100.0)	2.67 (2.82)	35.5 (35.9)	39.3 (35.9)	92.3 (100.0)
H3.3月卒	65.6 (65.3)	62.8 (65.3)	82.9 (100.0)	2.87 (2.86)	34.4 (34.7)	37.2 (34.7)	93.7 (100.0)
H4.3月卒	64.9 (64.1)	61.5 (64.1)	80.0 (100.0)	3.00 (3.11)	35.1 (35.9)	38.5 (35.9)	92.4 (100.0)
H5.3月卒	65.6 (65.0)	61.0 (65.0)	73.2 (100.0)	2.59 (2.80)	34.4 (35.0)	39.0 (35.0)	89.2 (100.0)
H6.3月卒	69.6 (68.8)	64.5 (68.8)	65.0 (100.0)	1.87 (2.18)	30.4 (31.2)	35.5 (31.2)	82.1 (100.0)
H7.3月卒	70.8 (70.4)	64.8 (70.4)	61.6 (100.0)	1.64 (2.04)	29.2 (29.6)	35.2 (29.6)	81.2 (100.0)
H8.3月卒	74.6 (73.9)	68.2 (73.9)	59.1 (100.0)	1.60 (2.06)	25.4 (26.1)	31.8 (26.1)	80.9 (100.0)
H9.3月卒	74.0 (73.1)	67.9 (73.1)	58.3 (100.0)	1.52 (2.03)	26.0 (26.9)	32.1 (26.9)	78.5 (100.0)
H10.3月卒	70.1 (69.3)	65.2 (69.3)	63.6 (100.0)	1.64 (1.95)	29.9 (30.7)	34.8 (30.7)	79.6 (100.0)
H11.3月卒	68.2 (68.8)	60.5 (68.6)	51.4 (99.5)	1.11 (1.60)	31.8 (31.3)	39.5 (31.4)	72.1 (100.0)
H12.3月卒	73.3 (74.6)	66.9 (74.4)	47.4 (98.3)	1.05 (1.58)	26.7 (25.4)	33.1 (25.6)	64.4 (99.4)
H13.3月卒	75.0 (74.8)	67.8 (74.7)	52.3 (99.2)	1.00 (1.51)	25.0 (25.2)	32.2 (25.3)	74.5 (100.0)
H14.3月卒	72.1 (71.0)	57.6 (70.4)	35.3 (95.8)	0.69 (1.27)	27.9 (29.0)	42.4 (29.6)	67.2 (98.8)
H15.3月卒	71.7 (69.7)	55.3 (69.2)	33.3 (97.1)	0.61 (1.30)	28.3 (30.3)	44.7 (30.8)	68.5 (99.5)
H16.3月卒	71.5 (70.5)	56.0 (70.4)	34.0 (99.0)	0.66 (1.35)	28.5 (29.5)	44.0 (29.6)	67.0 (99.8)
H17.3月卒	72.1 (71.1)	59.8 (71.0)	41.9 (99.7)	0.75 (1.31)	27.9 (28.9)	40.2 (29.0)	72.8 (99.8)
H18.3月卒	69.9 (67.1)	57.8 (67.0)	46.1 (99.7)	0.79 (1.37)	30.1 (32.9)	42.2 (33.0)	78.3 (100.0)
H19.3月卒	62.0 (58.8)	50.5 (58.7)	52.1 (99.6)	1.05 (1.52)	38.0 (41.2)	49.5 (41.3)	83.1 (100.0)
H20.3月卒	62.7 (59.6)	52.9 (59.5)	58.5 (99.8)	1.08 (1.46)	37.3 (40.4)	47.1 (40.5)	87.5 (100.0)
H21.3月卒	56.8 (53.7)	48.2 (53.2)	61.9 (98.2)	1.11 (1.44)	43.2 (46.3)	51.8 (46.8)	87.3 (100.0)
H22.3月卒	55.3 (56.2)	42.6 (55.8)	47.9 (98.2)	0.87 (1.35)	44.7 (43.8)	57.4 (44.2)	79.7 (99.6)
H23.3月卒	60.8 (62.9)	51.5 (62.6)	53.5 (98.5)	0.87 (1.20)	39.2 (37.1)	48.5 (37.4)	78.1 (99.9)
H24.3月卒	63.4 (63.7)	54.5 (63.6)	55.6 (99.8)	0.98 (1.36)	36.6 (36.3)	45.5 (36.4)	80.5 (99.9)
H25.3月卒	66.4 (65.8)	56.7 (65.8)	54.1 (99.9)	1.13 (1.53)	33.6 (34.2)	43.3 (34.2)	81.7 (100.0)
H26.3月卒	63.3 (63.4)	56.0 (63.3)	64.2 (99.7)	1.53 (1.84)	36.7 (36.6)	44.0 (36.7)	87.0 (100.0)
H27.3月卒	67.4 (66.9)	62.0 (66.9)	73.4 (99.7)	1.95 (2.10)	32.6 (33.1)	38.0 (33.1)	93.1 (99.9)
H28.3月卒	67.3 (66.7)	63.4 (66.7)	78.8 (100.0)	2.21 (2.38)	32.7 (33.3)	36.6 (33.3)	93.5 (100.0)
H29.3月卒	66.4 (—)	62.3 (—)	78.6 (—)	2.30 (—)	33.6 (—)	37.7 (—)	94.2 (—)

※「県内(外)就職希望者」とは全求職者における県内(外)求職者の割合

※「確定値」は該当する卒業年における最終調査(卒業後の6月末現在調査)における各項目の値

(例:卒業年「H28.3月卒」における確定値は平成28年3月卒業者の平成28年6月末現在調査における各項目の値)

