

秋田労働局発表
平成28年10月20日(木)

【照会先】
秋田労働局職業安定部職業安定課
課長 松橋 貞一郎
若年者対策係長 佐藤 昌人
(電話)018(883)0007

報道関係者 各位

平成29年3月新規高校卒業者職業紹介状況

[平成28年9月末現在]

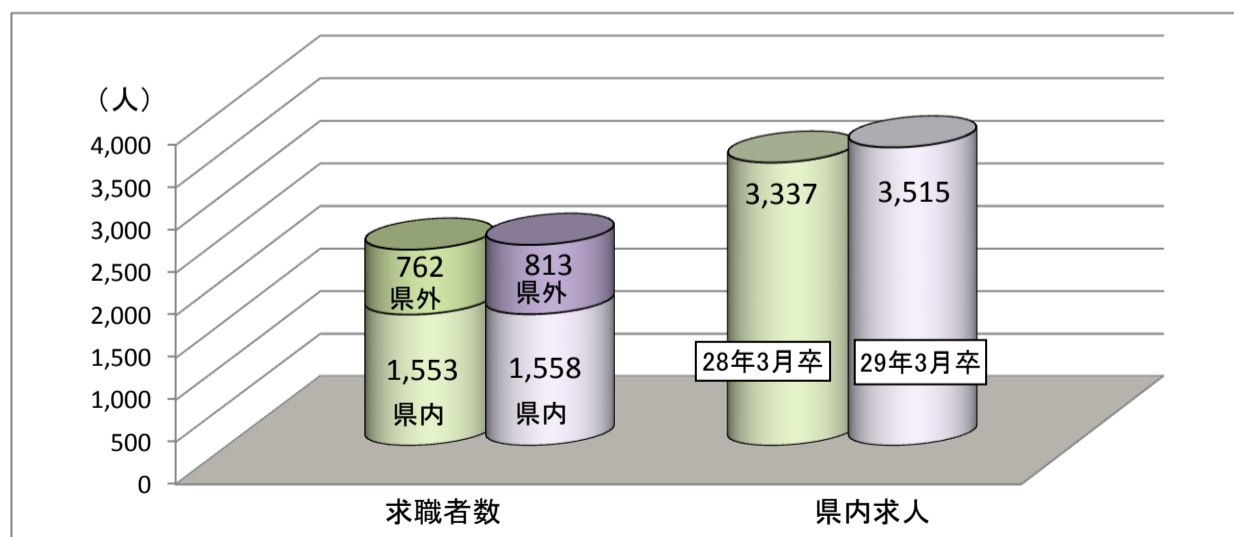
～就職内定率55.7%(前年同期比1.4ポイント増)、3年連続で50%を上回る～

秋田労働局では、平成28年9月末現在における今春の新規高校卒業者の求人・求職・就職決定状況をとりとまとめた。その概況等は次のとおりである。

【概況】

- 県内求人数 3,515人(前年同期比 +178人、+5.3%)
- 就職希望者数 2,371人(前年同期比 +56人、+2.4%)
 - うち県内就職希望者数 1,558人(同 +5人、+0.3%) 県内就職希望率 65.7%(同 ▲1.4ポイント)
 - うち県外就職希望者数 813人(同 +51人、+6.7%)
- 県内求人倍率 2.26倍(前年同期比 +0.11ポイント)
- 就職内定者数 1,320人(前年同期比 +63人、+5.0%) 就職内定率 55.7%(同 +1.4ポイント)
 - うち県内就職内定者数 734人(同 +26人、+3.7%) 県内就職内定率 47.1%(同 +1.5ポイント)
 - うち県外就職内定者数 586人(同 +37人、+6.7%) 県外就職内定率 72.1%(同 +0.1ポイント)
- 県内の就職内定割合(就職内定者のうち県内就職内定者の割合) 55.6%(前年同期比 ▲0.7ポイント)

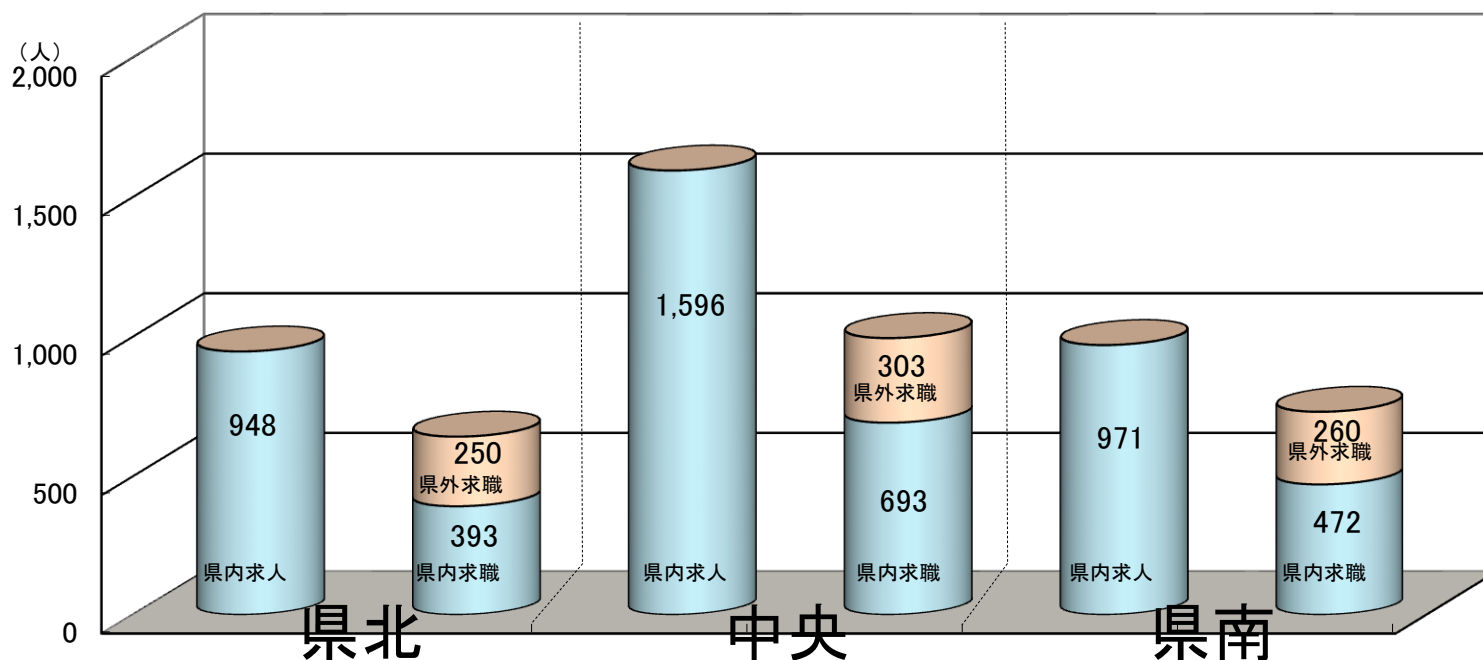
1. 求人・求職の状況



	求職者数			県内求人数	県内求人倍率
	全体	県内	県外		
28年3月卒	2,315	1,553	762	3,337	2.15
29年3月卒	2,371	1,558	813	3,515	2.26
増減(実数)	56	5	51	178	
増減(%pt)	2.4	0.3	6.7	5.3	0.11

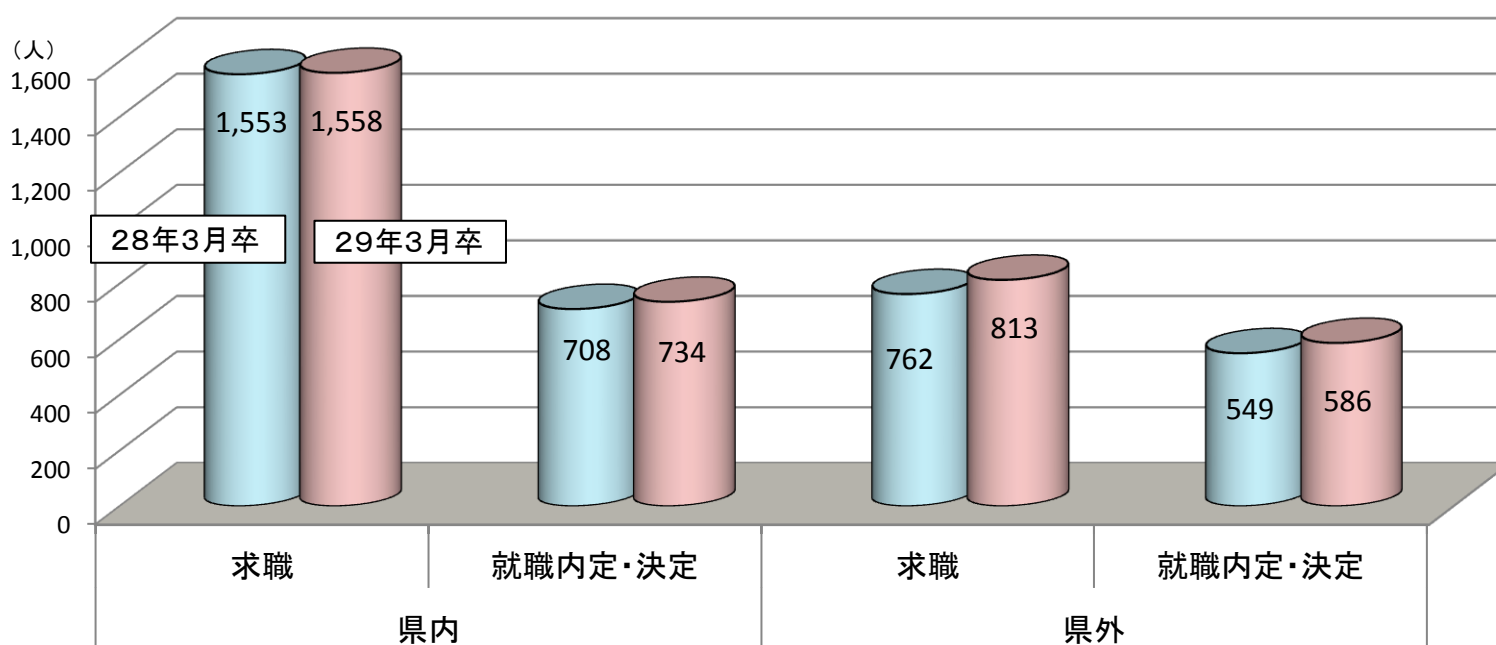
※当該調査は各ハローワークの集計であり、公務員・縁故就職が除外される点で、文部科学省調査とは範囲が異なる。

2. 地区別求人・求職の状況



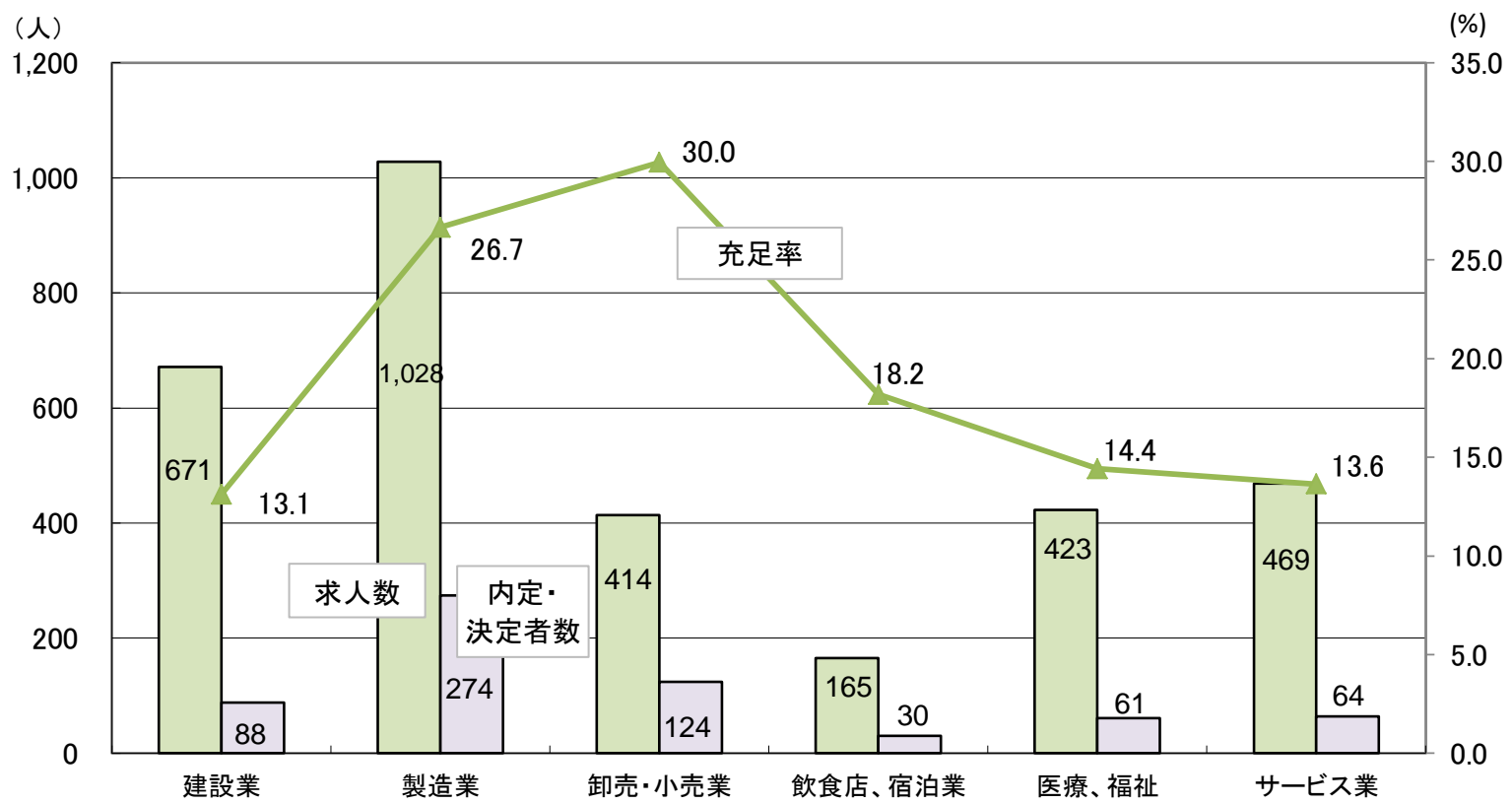
	県北		中央		県南		合計	
	県内	県外	県内	県外	県内	県外	県内	県外
28年3月卒(求人)	894	/	1,519	/	924	/	3,337	/
28年3月卒(求職)	352	267	700	254	501	241	1,553	762
29年3月卒(求人)	948	/	1,596	/	971	/	3,515	/
29年3月卒(求職)	393	250	693	303	472	260	1,558	813

3. 就職内定・決定の状況



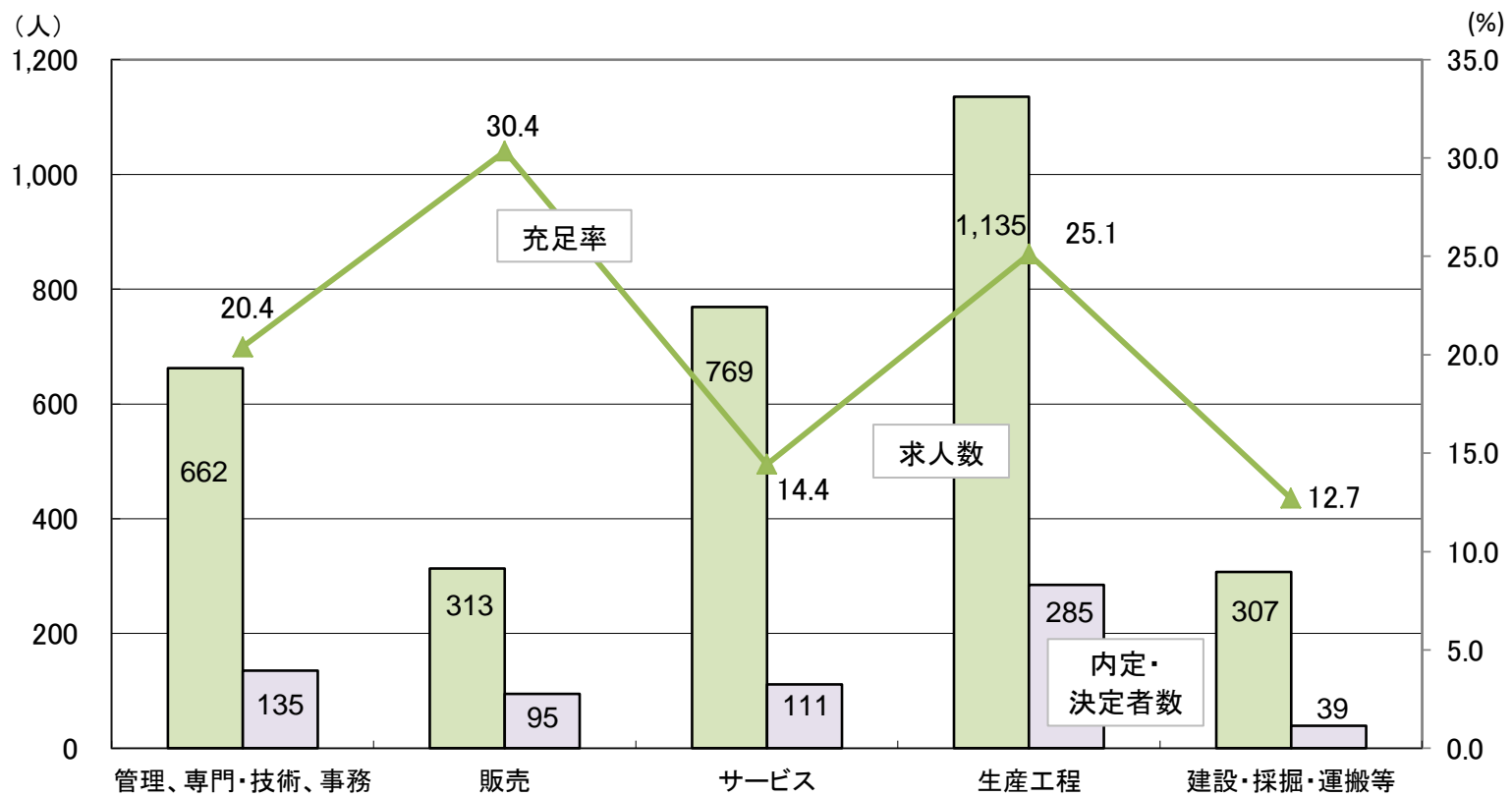
	求職者数			就職内定・決定者数			就職内定・決定率		
	計	県内	県外	計	県内	県外	計	県内	県外
28年3月卒	2,315	1,553	762	1,257	708	549	54.3	45.6	72.0
29年3月卒	2,371	1,558	813	1,320	734	586	55.7	47.1	72.1
増減(実数)	56	5	51	63	26	37	/	/	/
増減(%pt)	2.4	0.3	6.7	5.0	3.7	6.7	1.4	1.5	0.1

4. 主な産業別の充足状況(県内)



	建設業	製造業	卸売・小売業	飲食店、宿泊業	医療、福祉	サービス業
求人	671	1,028	414	165	423	469
就職内定・決定者数	88	274	124	30	61	64
充足率 (%)	13.1	26.7	30.0	18.2	14.4	13.6

5. 主な職業別の充足状況(県内)



	管理、専門・技術、事務	販売	サービス	生産工程	建設・採掘・運搬等
求人	662	313	769	1,135	307
就職内定・決定者数	135	95	111	285	39
充足率 (%)	20.4	30.4	14.4	25.1	12.7

新規中・高卒者 職業紹介状況一覧

(平成28年9月末現在)

区分 項目	中学校卒			高等学校卒									
	合計	県内	県外	合計			県内			県外			
				計	男	女	計	男	女	計	男	女	
平成29年3月卒	①求職(人)	1	1	0	2,371	1,409	962	1,558	902	656	813	507	306
	②求人(人)	/	2	/	/	/	/	3,515	/	/	/	/	/
	③内定・決定(人)	0	0	0	1,320	771	549	734	411	323	586	360	226
	④未内定・未決定(人)	1	1	0	1,051	638	413	824	491	333	227	147	80
	⑤求人倍率(倍)	/	2.00	/	/	/	/	2.26	/	/	/	/	/
	⑥内定率・決定率(%)	0.0	0.0	—	55.7	54.7	57.1	47.1	45.6	49.2	72.1	71.0	73.9
	⑦充足率(%)	/	0.0	/	/	/	/	20.9	/	/	/	/	/
平成28年3月卒	①求職(人)	0	0	0	2,315	1,337	978	1,553	867	686	762	470	292
	②求人(人)	/	0	/	/	/	/	3,337	/	/	/	/	/
	③内定・決定(人)	0	0	0	1,257	745	512	708	402	306	549	343	206
	④未内定・未決定(人)	0	0	0	1,058	592	466	845	465	380	213	127	86
	⑤求人倍率(倍)	/	—	/	/	/	/	2.15	/	/	/	/	/
	⑥内定率・決定率(%)	—	—	—	54.3	55.7	52.4	45.6	46.4	44.6	72.0	73.0	70.5
	⑦充足率(%)	/	—	/	/	/	/	21.2	/	/	/	/	/
対前年増減	①求職(%)	—	—	—	2.4	5.4 ▲ 1.6	0.3	4.0 ▲ 4.4	6.7	7.9	4.8		
	②求人(%)	/	—	/	/	/	5.3	/	/	/			
	③内定・決定(%)	—	—	—	5.0	3.5 7.2	3.7	2.2 5.6	6.7	5.0	9.7		
	④未内定・未決定(%)	—	—	—	▲ 0.7	7.8 ▲ 11.4	▲ 2.5	5.6 ▲ 12.4	6.6	15.7 ▲ 7.0			
	⑤求人倍率(ポイント)	/	—	/	/	/	0.11	/	/	/			
	⑥内定率・決定率(ポイント)	—	—	—	1.4 ▲ 1.0	4.7	1.5 ▲ 0.8	4.6	0.1 ▲ 2.0	3.4			
	⑦充足率(ポイント)	/	—	/	/	/	▲ 0.3	/	/	/			
県内就職希望率(前年同期)	100.0% (—)			計 65.7% (67.1%)	男 64.0% (64.8%)	女 68.2% (70.1%)							
県内就職率(前年同期)	— (—)			計 55.6% (56.3%)	男 53.3% (54.0%)	女 58.8% (59.8%)							

新規高卒者 県内求人受理状況（安定所別）

（平成28年9月末現在）

		秋田	本荘	小計	能代	大館	鹿角	小計	大曲	横手	湯沢	小計	合計	
事業所数	29.3卒	359	97	456	102	141	74	317	169	101	78	348	1,121	
	28.3卒	365	91	456	103	144	75	322	157	103	73	333	1,111	
	増 %	▲ 1.6	6.6	0.0	▲ 1.0	▲ 2.1	▲ 1.3	▲ 1.6	7.6	▲ 1.9	6.8	4.5	0.9	
	減 所数	▲ 6	6	0	▲ 1	▲ 3	▲ 1	▲ 5	12	▲ 2	5	15	10	
求人数	29.3卒	1,256	340	1,596	281	505	162	948	466	279	226	971	3,515	
	28.3卒	1,207	312	1,519	284	456	154	894	407	275	242	924	3,337	
	増 %	4.1	9.0	5.1	▲ 1.1	10.7	5.2	6.0	14.5	1.5	▲ 6.6	5.1	5.3	
	減 人員	49	28	77	▲ 3	49	8	54	59	4	▲ 16	47	178	
主な産業	うち 建設業	29.3卒	221	49	270	51	102	47	200	117	38	46	201	671
		28.3卒	219	40	259	65	114	53	232	118	38	37	193	684
		増 %	0.9	22.5	4.2	▲ 21.5	▲ 10.5	▲ 11.3	▲ 13.8	▲ 0.8	0.0	24.3	4.1	▲ 1.9
	減 人員	2	9	11	▲ 14	▲ 12	▲ 6	▲ 32	▲ 1	0	9	8	▲ 13	
	うち 製造業	29.3卒	180	183	363	49	231	41	321	126	123	95	344	1,028
		28.3卒	194	202	396	61	178	40	279	108	121	93	322	997
		増 %	▲ 7.2	▲ 9.4	▲ 8.3	▲ 19.7	29.8	2.5	15.1	16.7	1.7	2.2	6.8	3.1
	減 人員	▲ 14	▲ 19	▲ 33	▲ 12	53	1	42	18	2	2	22	31	
	うち 卸売・ 小売業	29.3卒	222	15	237	52	36	15	103	30	28	16	74	414
		28.3卒	193	2	195	44	29	14	87	27	36	44	107	389
		増 %	15.0	650.0	21.5	18.2	24.1	7.1	18.4	11.1	▲ 22.2	▲ 63.6	▲ 30.8	6.4
	減 人員	29	13	42	8	7	1	16	3	▲ 8	▲ 28	▲ 33	25	
うち 宿泊・飲食 サービス業	29.3卒	58	3	61	4	4	22	30	44	11	19	74	165	
	28.3卒	55	8	63	4	23	27	54	22	12	12	46	163	
	増 %	5.5	▲ 62.5	▲ 3.2	0.0	▲ 82.6	▲ 18.5	▲ 44.4	100.0	▲ 8.3	58.3	60.9	1.2	
減 人員	3	▲ 5	▲ 2	0	▲ 19	▲ 5	▲ 24	22	▲ 1	7	28	2		
うち 医療、 福祉	29.3卒	141	24	165	61	55	19	135	68	32	23	123	423	
	28.3卒	123	20	143	41	43	8	92	56	30	11	97	332	
	増 %	14.6	20.0	15.4	48.8	27.9	137.5	46.7	21.4	6.7	109.1	26.8	27.4	
減 人員	18	4	22	20	12	11	43	12	2	12	26	91		
うち サービス業	29.3卒	286	41	327	27	39	6	72	46	19	5	70	469	
	28.3卒	277	13	290	41	47	6	94	42	16	29	87	471	
	増 %	3.2	215.4	12.8	▲ 34.1	▲ 17.0	0.0	▲ 23.4	9.5	18.8	▲ 82.8	▲ 19.5	▲ 0.4	
減 人員	9	28	37	▲ 14	▲ 8	0	▲ 22	4	3	▲ 24	▲ 17	▲ 2		
主な職業	うち 管理 専門・技術 事務	29.3卒	302	64	366	37	74	28	139	84	34	39	157	662
		28.3卒	268	42	310	48	70	26	144	79	30	24	133	587
		増 %	12.7	52.4	18.1	▲ 22.9	5.7	7.7	▲ 3.5	6.3	13.3	62.5	18.0	12.8
	減 人員	34	22	56	▲ 11	4	2	▲ 5	5	4	15	24	75	
	うち 販売	29.3卒	155	8	163	48	29	12	89	26	24	11	61	313
		28.3卒	138	2	140	49	24	11	84	19	25	41	85	309
		増 %	12.3	300.0	16.4	▲ 2.0	20.8	9.1	6.0	36.8	▲ 4.0	▲ 73.2	▲ 28.2	1.3
	減 人員	17	6	23	▲ 1	5	1	5	7	▲ 1	▲ 30	▲ 24	4	
	うち サービス	29.3卒	320	37	357	70	77	38	185	130	51	46	227	769
		28.3卒	288	29	317	51	79	38	168	100	46	24	170	655
		増 %	11.1	27.6	12.6	37.3	▲ 2.5	0.0	10.1	30.0	10.9	91.7	33.5	17.4
	減 人員	32	8	40	19	▲ 2	0	17	30	5	22	57	114	
うち 生産工程 の職業	29.3卒	247	183	430	65	235	48	348	138	126	93	357	1,135	
	28.3卒	274	204	478	78	186	44	308	121	133	102	356	1,142	
	増 %	▲ 9.9	▲ 10.3	▲ 10.0	▲ 16.7	26.3	9.1	13.0	14.0	▲ 5.3	▲ 8.8	0.3	▲ 0.6	
減 人員	▲ 27	▲ 21	▲ 48	▲ 13	49	4	40	17	▲ 7	▲ 9	1	▲ 7		
うち 建設・採掘 ・運搬等の 職業	29.3卒	111	24	135	26	33	22	81	42	24	25	91	307	
	28.3卒	113	18	131	23	47	21	91	45	24	15	84	306	
	増 %	▲ 1.8	33.3	3.1	13.0	▲ 29.8	4.8	▲ 11.0	▲ 6.7	0.0	66.7	8.3	0.3	
減 人員	▲ 2	6	4	3	▲ 14	1	▲ 10	▲ 3	0	10	7	1		

新規高卒者 県内求人受理状況（産業・職業・規模別）

（平成28年9月末現在）

項 目 産業・職業・規模別		事業所数			求人数		
		29.3卒	28.3卒	増減（%）	29.3卒	28.3卒	増減（%）
産 業 別	A・B 農・林・漁業 (01-04)	35	22	59.1	60	37	62.2
	C 鉱業・採石・砂利採取業 (05)	3	4	▲ 25.0	7	9	▲ 22.2
	D 建設業 (06-08)	295	313	▲ 5.8	671	684	▲ 1.9
	E 製造業 (09-32)	283	286	▲ 1.0	1,028	997	3.1
	F 電気・ガス・熱供給・水道業 (33-36)	4	4	0.0	5	14	▲ 64.3
	G 情報通信業 (37-41)	8	3	166.7	21	5	320.0
	H 運輸・郵便業 (42-49)	20	23	▲ 13.0	90	72	25.0
	I 卸売・小売業 (50-61)	125	123	1.6	414	389	6.4
	J 金融・保険業 (62-67)	6	7	▲ 14.3	26	33	▲ 21.2
	K 不動産・物品賃貸業 (68-70)	9	11	▲ 18.2	44	49	▲ 10.2
	M 宿泊・飲食サービス業 (75-77)	46	52	▲ 11.5	165	163	1.2
	P 医療，福祉 (83-85)	149	121	23.1	423	332	27.4
	O 教育，学習支援業 (81, 82)	2	2	0.0	4	9	▲ 55.6
	Q 複合サービス業 (86, 87)	19	17	11.8	88	73	20.5
L, N, R サービス業 (71-74, 78-80, 88-96)	117	123	▲ 4.9	469	471	▲ 0.4	
S, T 公務・その他 (97-99)	0	0	—	0	0	—	
職 業 別	A, B, C 管理，専門・技術，事務				662	587	12.8
	D 販売				313	309	1.3
	E サービス				769	655	17.4
	H, I, J, K 生産工程，輸送・機械運転，建設，運搬等の職業				1,627	1,625	0.1
	(49~64) 生産工程の職業				1,135	1,142	▲ 0.6
	(65~68) 輸送の職業				27	25	8.0
	(69, 72) 定置・建設機械運転，電気工事の職業				158	152	3.9
	(70, 71, 73~78) 建設・採掘・運搬等の職業				307	306	0.3
上記以外の職業（F, G）				144	161	▲ 10.6	
合 計		1,121	1,111	0.9	3,515	3,337	5.3
規 模 別	29人以下	541	541	0.0	1,206	1,137	6.1
	30-99人	393	386	1.8	1,163	1,131	2.8
	100-299人	139	132	5.3	637	608	4.8
	300-499人	25	28	▲ 10.7	191	194	▲ 1.5
	500-999人	14	16	▲ 12.5	141	130	8.5
	1,000人以上	9	8	12.5	177	137	29.2

新規高卒者 求職・就職内定・決定状況一覧（産業・職業・規模別）

（平成28年9月末現在）

項目 産業・職業・規模別	県内									県外									
				うち男子			うち女子						うち男子			うち女子			
	29.3卒	28.3卒	増減(%)	29.3卒	28.3卒	増減(%)	29.3卒	28.3卒	増減(%)	29.3卒	28.3卒	増減(%)	29.3卒	28.3卒	増減(%)	29.3卒	28.3卒	増減(%)	
産業別	A・B 農・林・漁業 (01-04)	10	5	100.0	8	1	700.0	2	4	▲50.0	2	1	100.0	2	0	—	0	1	—
	C 鉱業・採石・砂利採取業 (05)	0	5	—	0	5	—	0	0	—	1	1	0.0	1	1	0.0	0	0	—
	D 建設業 (06-08)	88	78	12.8	78	72	8.3	10	6	66.7	70	62	12.9	65	61	6.6	5	1	400.0
	E 製造業 (09-32)	274	300	▲8.7	188	203	▲7.4	86	97	▲11.3	192	177	8.5	138	127	8.7	54	50	8.0
	F 電気・ガス・熱供給・水道業 (33-36)	4	5	▲20.0	3	3	0.0	1	2	▲50.0	16	22	▲27.3	15	21	▲28.6	1	1	0.0
	G 情報通信業 (37-41)	4	1	300.0	2	1	100.0	2	0	—	8	11	▲27.3	7	8	▲12.5	1	3	▲66.7
	H 運輸・郵便業 (42-49)	35	44	▲20.5	26	29	▲10.3	9	15	▲40.0	44	45	▲2.2	31	39	▲20.5	13	6	116.7
	I 卸売・小売業 (50-61)	124	75	65.3	43	12	258.3	81	63	28.6	58	63	▲7.9	21	19	10.5	37	44	▲15.9
	J 金融・保険業 (62-67)	9	11	▲18.2	1	2	▲50.0	8	9	▲11.1	0	1	—	0	0	—	0	1	—
	K 不動産・物品賃貸業 (68-70)	4	3	33.3	3	2	50.0	1	1	0.0	2	2	0.0	2	1	100.0	0	1	—
	M 飲食店、宿泊業 (75-77)	30	31	▲3.2	11	8	37.5	19	23	▲17.4	78	69	13.0	27	21	28.6	51	48	6.3
	P 医療、福祉 (83-85)	61	60	1.7	15	20	▲25.0	46	40	15.0	24	24	0.0	0	4	—	24	20	20.0
	O 教育、学習支援業 (81, 82)	3	0	—	2	0	—	1	0	—	2	0	—	2	0	—	0	0	—
	Q 複合サービス業 (86, 87)	22	20	10.0	10	12	▲16.7	12	8	50.0	2	6	▲66.7	1	3	▲66.7	1	3	▲66.7
	L, N, R サービス業 (71-74, 78-80, 88-96)	64	70	▲8.6	21	32	▲34.4	43	38	13.2	83	65	27.7	46	38	21.1	37	27	37.0
S, T 公務・その他 (97-99)	2	0	—	0	0	—	2	0	—	4	0	—	2	0	—	2	0	—	
職業別	A, B, C 管理、専門・技術、事務	135	126	7.1	59	62	▲4.8	76	64	18.8	116	118	▲1.7	89	90	▲1.1	27	28	▲3.6
	D 販売	95	66	43.9	25	10	150.0	70	56	25.0	58	51	13.7	18	11	63.6	40	40	0.0
	E サービス	111	111	0.0	26	38	▲31.6	85	73	16.4	126	108	16.7	35	35	0.0	91	73	24.7
	H, I, J, K 生産工程、輸送・機械運転、建設、運搬等の職業	378	396	▲4.5	290	288	0.7	88	108	▲18.5	280	267	4.9	213	203	4.9	67	64	4.7
	(49~64) 生産工程の職業	285	306	▲6.9	209	216	▲3.2	76	90	▲15.6	189	169	11.8	139	126	10.3	50	43	16.3
	(65~68) 輸送の職業	28	29	▲3.4	21	19	10.5	7	10	▲30.0	18	15	20.0	9	11	▲18.2	9	4	125.0
	(69, 72) 定置・建設機械運転、電気工事の職業	26	13	100.0	24	13	84.6	2	0	—	27	28	▲3.6	24	17	41.2	3	11	▲72.7
	(70, 71, 73~78) 建設・採掘・運搬等の職業	39	48	▲18.8	36	40	▲10.0	3	8	▲62.5	46	55	▲16.4	41	49	▲16.3	5	6	▲16.7
上記以外の職業 (F, G)	15	9	66.7	11	4	175.0	4	5	▲20.0	6	5	20.0	5	4	25.0	1	1	0.0	
合計	734	708	3.7	411	402	2.2	323	306	5.6	586	549	6.7	360	343	5.0	226	206	9.7	
規模別	29人以下	158	125	26.4	90	65	38.5	68	60	13.3	80	65	23.1	38	36	5.6	42	29	44.8
	30-99人	227	217	4.6	134	136	▲1.5	93	81	14.8	76	84	▲9.5	55	43	27.9	21	41	▲48.8
	100-299人	169	139	21.6	83	65	27.7	86	74	16.2	130	138	▲5.8	72	81	▲11.1	58	57	1.8
	300-499人	91	86	5.8	53	55	▲3.6	38	31	22.6	63	47	34.0	26	22	18.2	37	25	48.0
	500-999人	32	70	▲54.3	24	44	▲45.5	8	26	▲69.2	54	38	42.1	35	26	34.6	19	12	58.3
	1,000人以上	57	71	▲19.7	27	37	▲27.0	30	34	▲11.8	183	177	3.4	134	135	▲0.7	49	42	16.7

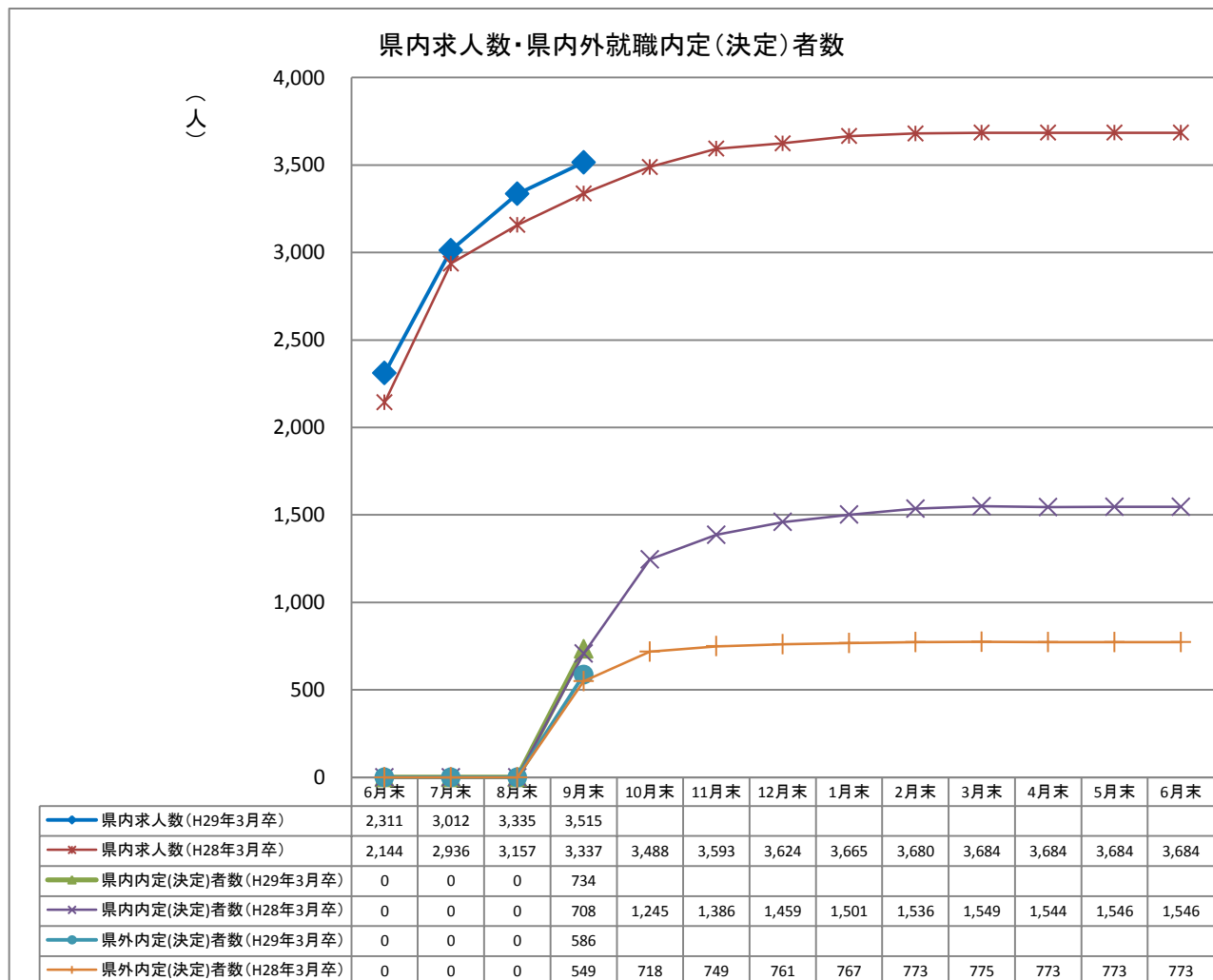
新規高卒者 求職、就職内定・決定状況一覧（安定所別）

（平成28年9月末現在）

項目	求 職									内 定 ・ 決 定									未内定・未決定			② ① 希望率 (%)	⑤ ④ 県内就職率 (%)	⑥ ② ① 県内就職率 (%)	⑦ ③ ① 県外就職率 (%)	⑧ ④ ① 県外就職率 (%)	
	計①	男	女	県内計②	男	女	県外計③	男	女	計④	男	女	県内計⑤	男	女	県外計⑥	男	女	計	県内	県外						
秋田	29・3卒	690	402	288	501	280	221	189	122	67	376	209	167	237	117	120	139	92	47	314	264	50	72.6	63.0	47.3	73.5	54.5
	28・3卒	724	387	337	546	270	276	178	117	61	382	211	171	257	123	134	125	88	37	342	289	53	75.4	67.3	47.1	70.2	52.8
本荘	29・3卒	306	184	122	192	116	76	114	68	46	144	89	55	59	37	22	85	52	33	162	133	29	62.7	41.0	30.7	74.6	47.1
	28・3卒	230	145	85	154	102	52	76	43	33	162	112	50	93	72	21	69	40	29	68	61	7	67.0	57.4	60.4	90.8	70.4
中 央 計	29・3卒	996	586	410	693	396	297	303	190	113	520	298	222	296	154	142	224	144	80	476	397	79	69.6	56.9	42.7	73.9	52.2
	28・3卒	954	532	422	700	372	328	254	160	94	544	323	221	350	195	155	194	128	66	410	350	60	73.4	64.3	50.0	76.4	57.0
	増減 (%)	4.4	10.2	▲2.8	▲1.0	6.5	▲9.5	19.3	18.8	20.2	▲4.4	▲7.7	0.5	▲15.4	▲21.0	▲8.4	15.5	12.5	21.2	16.1	13.4	31.7	(ホント) ▲3.8	(ホント) ▲7.4	(ホント) ▲7.3	(ホント) ▲2.5	(ホント) ▲4.8
能代	29・3卒	230	154	76	134	84	50	96	70	26	109	67	42	55	29	26	54	38	16	121	79	42	58.3	50.5	41.0	56.3	47.4
	28・3卒	233	140	93	119	71	48	114	69	45	114	67	47	43	26	17	71	41	30	119	76	43	51.1	37.7	36.1	62.3	48.9
大館	29・3卒	315	156	159	193	89	104	122	67	55	156	76	80	69	33	36	87	43	44	159	124	35	61.3	44.2	35.8	71.3	49.5
	28・3卒	292	164	128	175	90	85	117	74	43	134	82	52	53	30	23	81	52	29	158	122	36	59.9	39.6	30.3	69.2	45.9
鹿角	29・3卒	98	47	51	66	34	32	32	13	19	59	32	27	35	21	14	24	11	13	39	31	8	67.3	59.3	53.0	75.0	60.2
	28・3卒	94	55	39	58	38	20	36	17	19	47	27	20	18	12	6	29	15	14	47	40	7	61.7	38.3	31.0	80.6	50.0
県 北 計	29・3卒	643	357	286	393	207	186	250	150	100	324	175	149	159	83	76	165	92	73	319	234	85	61.1	49.1	40.5	66.0	50.4
	28・3卒	619	359	260	352	199	153	267	160	107	295	176	119	114	68	46	181	108	73	324	238	86	56.9	38.6	32.4	67.8	47.7
	増減 (%)	3.9	▲0.6	10.0	11.6	4.0	21.6	▲6.4	▲6.3	▲6.5	9.8	▲0.6	25.2	39.5	22.1	65.2	▲8.8	▲14.8	0.0	▲1.5	▲1.7	▲1.2	(ホント) 4.2	(ホント) 10.5	(ホント) 8.1	(ホント) ▲1.8	(ホント) 2.7
大曲	29・3卒	330	216	114	233	145	88	97	71	26	194	126	68	117	71	46	77	55	22	136	116	20	70.6	60.3	50.2	79.4	58.8
	28・3卒	362	232	130	274	169	105	88	63	25	196	125	71	134	80	54	62	45	17	166	140	26	75.7	68.4	48.9	70.5	54.1
横手	29・3卒	220	144	76	119	81	38	101	63	38	144	91	53	77	52	25	67	39	28	76	42	34	54.1	53.5	64.7	66.3	65.5
	28・3卒	212	118	94	124	70	54	88	48	40	111	57	54	52	28	24	59	29	30	101	72	29	58.5	46.8	41.9	67.0	52.4
湯沢	29・3卒	182	106	76	120	73	47	62	33	29	138	81	57	85	51	34	53	30	23	44	35	9	65.9	61.6	70.8	85.5	75.8
	28・3卒	168	96	72	103	57	46	65	39	26	111	64	47	58	31	27	53	33	20	57	45	12	61.3	52.3	56.3	81.5	66.1
県 南 計	29・3卒	732	466	266	472	299	173	260	167	93	476	298	178	279	174	105	197	124	73	256	193	63	64.5	58.6	59.1	75.8	65.0
	28・3卒	742	446	296	501	296	205	241	150	91	418	246	172	244	139	105	174	107	67	324	257	67	67.5	58.4	48.7	72.2	56.3
	増減 (%)	▲1.3	4.5	▲10.1	▲5.8	1.0	▲15.6	7.9	11.3	2.2	13.9	21.1	3.5	14.3	25.2	0.0	13.2	15.9	9.0	▲21.0	▲24.9	▲6.0	(ホント) ▲3.0	(ホント) 0.2	(ホント) 10.4	(ホント) 3.6	(ホント) 8.7
29年3月卒 合計		2,371	1,409	962	1,558	902	656	813	507	306	1,320	771	549	734	411	323	586	360	226	1,051	824	227	65.7	55.6	47.1	72.1	55.7
28年3月卒 合計		2,315	1,337	978	1,553	867	686	762	470	292	1,257	745	512	708	402	306	549	343	206	1,058	845	213	67.1	56.3	45.6	72.0	54.3
増減	(人)	56	72	▲16	5	35	▲30	51	37	14	63	26	37	26	9	17	37	17	20	▲7	▲21	14	/	/	/	/	/
	(%)	2.4	5.4	▲1.6	0.3	4.0	▲4.4	6.7	7.9	4.8	5.0	3.5	7.2	3.7	2.2	5.6	6.7	5.0	9.7	▲0.7	▲2.5	6.6	(ホント) ▲1.4	(ホント) ▲0.7	(ホント) 1.5	(ホント) 0.1	(ホント) 1.4

年度内の各種データ推移

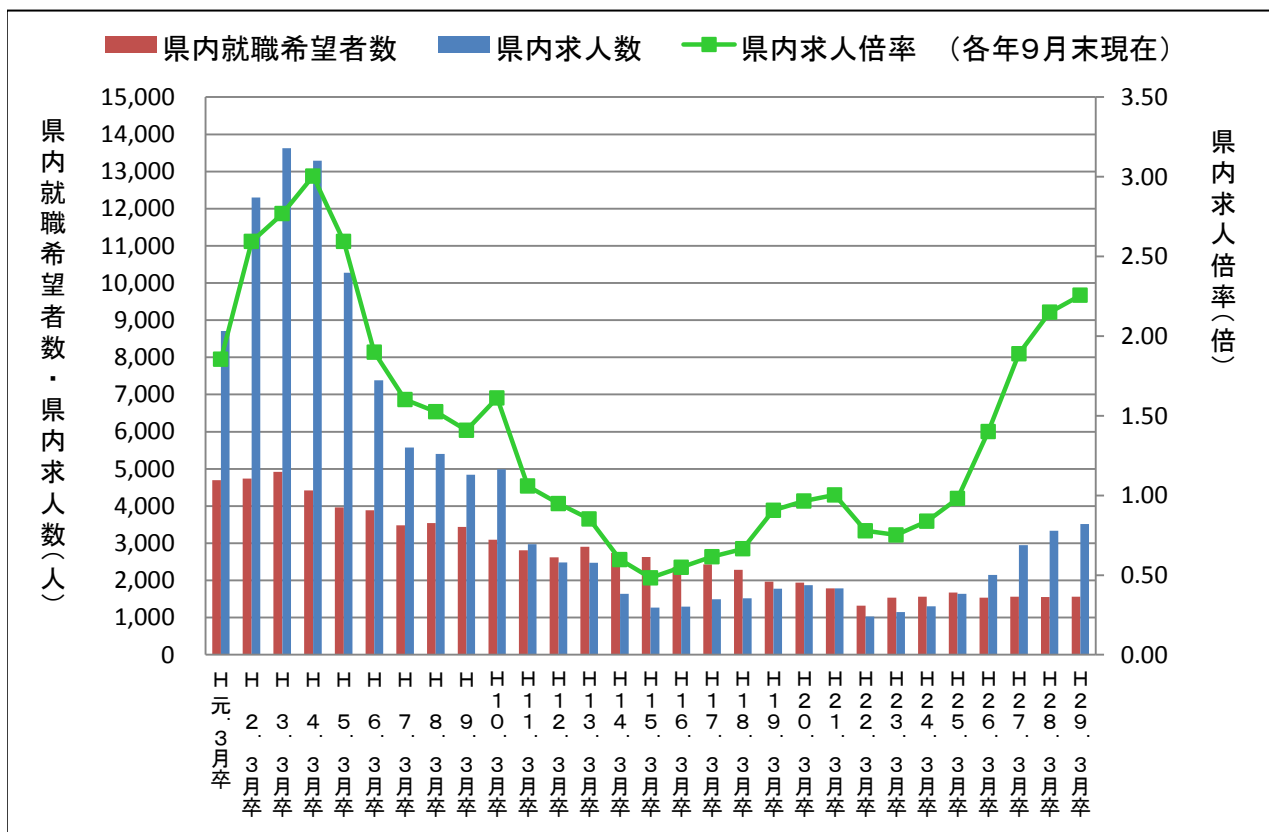
項目		月													
		6月末	7月末	8月末	9月末	10月末	11月末	12月末	1月末	2月末	3月末	4月末	5月末	6月末	
県内	求人数	H29年3月卒	2,311	3,012	3,335	3,515									
		H28年3月卒	2,144	2,936	3,157	3,337	3,488	3,593	3,624	3,665	3,680	3,684	3,684	3,684	
	求職者数	H29年3月卒	1,616	1,616	1,616	1,558									
		H28年3月卒	1,608	1,608	1,608	1,553	1,579	1,586	1,576	1,574	1,566	1,555	1,547	1,546	
	内定(決定)者数	H29年3月卒	—	—	—	734									
		H28年3月卒	—	—	—	708	1,245	1,386	1,459	1,501	1,536	1,549	1,544	1,546	
未内定(未決定)者数	H29年3月卒	1,616	1,616	1,616	824										
	H28年3月卒	1,608	1,608	1,608	845	334	200	117	73	30	6	3	0		
内定(決定)率	H29年3月卒	—	—	—	47.1										
	H28年3月卒	—	—	—	45.6	78.8	87.4	92.6	95.4	98.1	99.6	99.8	100.0		
県外	求職者数	H29年3月卒	781	781	781	813									
		H28年3月卒	778	778	778	762	768	771	775	775	775	775	773	773	
	内定(決定)者数	H29年3月卒	—	—	—	586									
		H28年3月卒	—	—	—	549	718	749	761	767	773	775	773	773	
	未内定(未決定)者数	H29年3月卒	781	781	781	227									
		H28年3月卒	778	778	778	213	50	22	14	8	2	0	0	0	
内定(決定)率	H29年3月卒	—	—	—	72.1										
	H28年3月卒	—	—	—	72.0	93.5	97.1	98.2	99.0	99.7	100.0	100.0	100.0		
全体	求職者数	H29年3月卒	2,397	2,397	2,397	2,371									
		H28年3月卒	2,386	2,386	2,386	2,315	2,347	2,357	2,351	2,349	2,341	2,330	2,320	2,319	
	内定(決定)者数	H29年3月卒	—	—	—	1,320									
		H28年3月卒	—	—	—	1,257	1,963	2,135	2,220	2,268	2,309	2,324	2,317	2,319	
	未内定(未決定)者数	H29年3月卒	2,397	2,397	2,397	1,051									
		H28年3月卒	2,386	2,386	2,386	1,058	384	222	131	81	32	6	3	0	
内定(決定)率	H29年3月卒	—	—	—	55.7										
	H28年3月卒	—	—	—	54.3	83.6	90.6	94.4	96.6	98.6	99.7	99.9	100.0		



求職・求人の状況(各年9月末現在)

卒業年	県内						県外				全体			
	就職希望者数(人)	求人数(人)	求人倍率(倍)	就職内定・決定者数(人)	就職未内定・未決定者数(人)	就職内定・決定率(%)	就職希望者数(人)	就職内定・決定者数(人)	就職未内定・未決定者数(人)	就職内定・決定率(%)	就職希望者数(人)	就職内定・決定者数(人)	就職未内定・未決定者数(人)	就職内定・決定率(%)
H元. 3月卒	4,696	8,707	1.85	1,803	2,893	38.4	2,923	2,010	913	68.8	7,619	3,813	3,806	50.0
H 2. 3月卒	4,741	12,296	2.59	2,428	2,313	51.2	2,586	2,033	553	78.6	7,327	4,461	2,866	60.9
H 3. 3月卒	4,922	13,625	2.77	2,698	2,224	54.8	2,507	2,049	458	81.7	7,429	4,747	2,682	63.9
H 4. 3月卒	4,423	13,289	3.00	2,459	1,964	55.6	2,398	1,845	553	76.9	6,821	4,304	2,517	63.1
H 5. 3月卒	3,962	10,277	2.59	1,969	1,993	49.7	2,056	1,547	509	75.2	6,018	3,516	2,502	58.4
H 6. 3月卒	3,888	7,382	1.90	1,673	2,215	43.0	1,801	1,201	600	66.7	5,689	2,874	2,815	50.5
H 7. 3月卒	3,479	5,571	1.60	1,319	2,160	37.9	1,610	1,001	609	62.2	5,089	2,320	2,769	45.6
H 8. 3月卒	3,543	5,404	1.53	1,296	2,247	36.6	1,393	841	552	60.4	4,936	2,137	2,799	43.3
H 9. 3月卒	3,436	4,841	1.41	1,170	2,266	34.1	1,339	768	571	57.4	4,775	1,938	2,837	40.6
H10. 3月卒	3,098	4,993	1.61	1,242	1,856	40.1	1,364	871	493	63.9	4,462	2,113	2,349	47.4
H11. 3月卒	2,807	2,970	1.06	884	1,923	31.5	1,440	818	622	56.8	4,247	1,702	2,545	40.1
H12. 3月卒	2,618	2,484	0.95	718	1,900	27.4	1,084	526	558	48.5	3,702	1,244	2,458	33.6
H13. 3月卒	2,902	2,472	0.85	775	2,127	26.7	1,053	558	495	53.0	3,955	1,333	2,622	33.7
H14. 3月卒	2,742	1,638	0.60	463	2,279	16.9	1,076	536	540	49.8	3,818	999	2,819	26.2
H15. 3月卒	2,632	1,271	0.48	406	2,226	15.4	1,098	516	582	47.0	3,730	922	2,808	24.7
H16. 3月卒	2,357	1,294	0.55	328	2,029	13.9	1,026	465	561	45.3	3,383	793	2,590	23.4
H17. 3月卒	2,433	1,497	0.62	511	1,922	21.0	980	528	452	53.9	3,413	1,039	2,374	30.4
H18. 3月卒	2,283	1,516	0.66	525	1,758	23.0	955	586	369	61.4	3,238	1,111	2,127	34.3
H19. 3月卒	1,963	1,779	0.91	495	1,468	25.2	1,147	744	403	64.9	3,110	1,239	1,871	39.8
H20. 3月卒	1,937	1,868	0.96	578	1,359	29.8	1,144	780	364	68.2	3,081	1,358	1,723	44.1
H21. 3月卒	1,785	1,790	1.00	539	1,246	30.2	1,253	876	377	69.9	3,038	1,415	1,623	46.6
H22. 3月卒	1,321	1,027	0.78	285	1,036	21.6	1,220	653	567	53.5	2,541	938	1,603	36.9
H23. 3月卒	1,532	1,151	0.75	363	1,169	23.7	1,078	608	470	56.4	2,610	971	1,639	37.2
H24. 3月卒	1,562	1,307	0.84	385	1,177	24.6	1,035	567	468	54.8	2,597	952	1,645	36.7
H25. 3月卒	1,674	1,641	0.98	348	1,326	20.8	988	519	469	52.5	2,662	867	1,795	32.6
H26. 3月卒	1,534	2,147	1.40	393	1,141	25.6	1,020	584	436	57.3	2,554	977	1,577	38.3
H27. 3月卒	1,562	2,950	1.89	639	923	40.9	821	557	264	67.8	2,383	1,196	1,187	50.2
H28. 3月卒	1,553	3,337	2.15	708	845	45.6	762	549	213	72.0	2,315	1,257	1,058	54.3
H29. 3月卒	1,558	3,515	2.26	734	824	47.1	813	586	227	72.1	2,371	1,320	1,051	55.7

※ 昭和63年3月卒業者以前は7月1日求人受理開始



就職希望率の状況(各年9月末現在)

卒業年	県内			県外	
	就職希望率 (確定値)(%)	就職内定・決定率 ※再掲 (確定値)(%)	求人倍率 ※再掲 (確定値)(倍)	就職希望率 (確定値)(%)	就職内定・決定率 ※再掲 (確定値)(%)
H元. 3月卒	61.6 (60.0)	38.4 (100.0)	1.85 (2.42)	38.4 (40.0)	68.8 (100.0)
H 2. 3月卒	64.7 (64.1)	51.2 (100.0)	2.59 (2.82)	35.3 (35.9)	78.6 (100.0)
H 3. 3月卒	66.3 (65.3)	54.8 (100.0)	2.77 (2.86)	33.7 (34.7)	81.7 (100.0)
H 4. 3月卒	64.8 (64.1)	55.6 (100.0)	3.00 (3.11)	35.2 (35.9)	76.9 (100.0)
H 5. 3月卒	65.8 (65.0)	49.7 (100.0)	2.59 (2.80)	34.2 (35.0)	75.2 (100.0)
H 6. 3月卒	68.3 (68.8)	43.0 (100.0)	1.90 (2.18)	31.7 (31.2)	66.7 (100.0)
H 7. 3月卒	68.4 (70.4)	37.9 (100.0)	1.60 (2.04)	31.6 (29.6)	62.2 (100.0)
H 8. 3月卒	71.8 (73.9)	36.6 (100.0)	1.53 (2.06)	28.2 (26.1)	60.4 (100.0)
H 9. 3月卒	72.0 (73.1)	34.1 (100.0)	1.41 (2.03)	28.0 (26.9)	57.4 (100.0)
H10. 3月卒	69.4 (69.3)	40.1 (100.0)	1.61 (1.95)	30.6 (30.7)	63.9 (100.0)
H11. 3月卒	66.1 (68.8)	31.5 (99.5)	1.06 (1.60)	33.9 (31.3)	56.8 (100.0)
H12. 3月卒	70.7 (74.6)	27.4 (98.3)	0.95 (1.58)	29.3 (25.4)	48.5 (99.4)
H13. 3月卒	73.4 (74.8)	26.7 (99.2)	0.85 (1.51)	26.6 (25.2)	53.0 (100.0)
H14. 3月卒	71.8 (71.0)	16.9 (95.8)	0.60 (1.27)	28.2 (29.0)	49.8 (98.8)
H15. 3月卒	70.6 (69.7)	15.4 (97.1)	0.48 (1.30)	29.4 (30.3)	47.0 (99.5)
H16. 3月卒	69.7 (70.5)	13.9 (99.0)	0.55 (1.35)	30.3 (29.5)	45.3 (99.8)
H17. 3月卒	71.3 (71.1)	21.0 (99.7)	0.62 (1.31)	28.7 (28.9)	53.9 (99.8)
H18. 3月卒	70.5 (67.1)	23.0 (99.7)	0.66 (1.37)	29.5 (32.9)	61.4 (100.0)
H19. 3月卒	63.1 (58.8)	25.2 (99.6)	0.91 (1.52)	36.9 (41.2)	64.9 (100.0)
H20. 3月卒	62.9 (59.6)	29.8 (99.8)	0.96 (1.46)	37.1 (40.4)	68.2 (100.0)
H21. 3月卒	58.8 (53.7)	30.2 (98.2)	1.00 (1.44)	41.2 (46.3)	69.9 (100.0)
H22. 3月卒	52.0 (56.2)	21.6 (98.2)	0.78 (1.35)	48.0 (43.8)	53.5 (99.6)
H23. 3月卒	58.7 (62.9)	23.7 (98.5)	0.75 (1.20)	41.3 (37.1)	56.4 (99.9)
H24. 3月卒	60.1 (63.7)	24.6 (99.8)	0.84 (1.36)	39.9 (36.3)	54.8 (99.9)
H25. 3月卒	62.9 (65.8)	20.8 (99.9)	0.98 (1.53)	37.1 (34.2)	52.5 (100.0)
H26. 3月卒	60.1 (63.4)	25.6 (99.7)	1.40 (1.84)	39.9 (36.6)	57.3 (100.0)
H27. 3月卒	65.5 (66.9)	40.9 (99.7)	1.89 (2.10)	34.5 (33.1)	67.8 (99.9)
H28. 3月卒	67.1 (66.7)	45.6 (100.0)	2.15 (2.38)	32.9 (33.3)	72.0 (100.0)
H29. 3月卒	65.7 (-)	47.1 (-)	2.26 (-)	34.3 (-)	72.1 (-)

※「県内(外)就職希望者」とは全求職者における県内(外)求職者の割合

※「確定値」は該当する卒業年における最終調査(卒業後の6月末現在調査)における各項目の値

(例:卒業年「H28. 3月卒」における確定値は平成28年3月卒業者の平成28年6月末現在調査における各項目の値)

