

秋田労働局発表
平成30年3月20日(火)

【照会先】
秋田労働局職業安定部職業安定課
課長 金澤 勲
若年者対策係長 佐藤 肇
(電話)018(883)0007

【次回発表予定】
平成30年4月27日(金)

報道関係者 各位

平成30年3月新規高校卒業生職業紹介状況

[平成30年2月末現在]

～ 県内就職内定割合は68.1%で、平成16年度以来、13年ぶりに68%を上回る ～

秋田労働局では、平成30年2月末現在における、平成30年3月新規高校卒業生の求人・求職・就職決定状況をとりとまとめた。その概況等は次のとおりである。

【概況】

2月末現在における県内就職内定率(県内就職希望者の就職内定率)は97.9%で、非常に高い水準となった前年同期と比較すると0.6%減少しているものの、高水準を維持している状況である。

また、県内就職内定割合(就職内定者のうち県内就職内定者の割合)については、68.1%で、平成16年度以来、13年ぶりに68%を上回った。県内就職内定割合を地域別に見ると、県北地区が64.0%(前年同期比+2.3ポイント)、中央地域が72.6%(同+3.4ポイント)、県南地域が65.5%(同+0.6ポイント)となっており、特に中央地域における割合が高く、前年からの増加率も高い。

県内求人数については、4,291人となっており、8年連続で増加している。また、県内就職希望者数は前年同期比0.8%減の1,543人で、県内求人倍率は2.78倍で、平成4年度以来、25年ぶりに2.70倍以上となった。

県内の求人充足率については、県内求人数の増加等に伴い、前年同期を下回る状況が続いている。

○ 県内求人数 4,291人(前年同期比 +476人、+12.5%)

○ 就職希望者数 2,252人(前年同期比 ▲103人、▲4.4%)

うち県内就職希望者数 1,543人(同 ▲13人、▲0.8%) 県内就職希望割合 68.5%(同 +2.4ポイント)

うち県外就職希望者数 709人(同 ▲90人、▲11.3%)

(参考)高校3年生の生徒数 8,639人(前年比▲259人)

○ 県内求人倍率 2.78倍(前年同期比 +0.33ポイント)

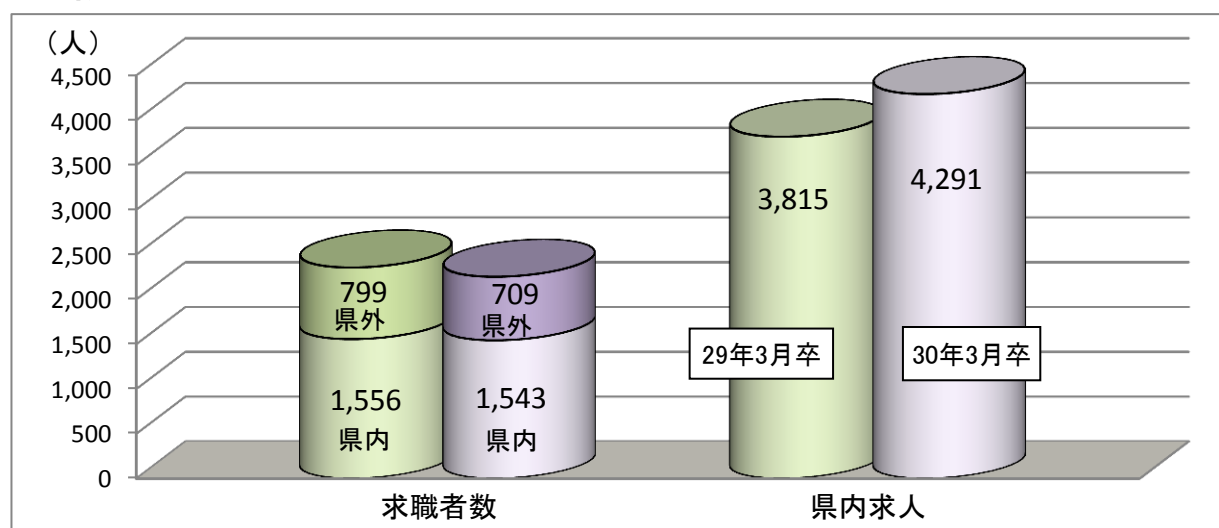
○ 就職内定者数 2,217人(前年同期比 ▲112人、▲4.8%) 就職内定率 98.4%(同 ▲0.5ポイント)

うち県内就職内定者数 1,510人(同 ▲22人、▲1.4%) 県内就職内定率 97.9%(同 ▲0.6ポイント)

うち県外就職内定者数 707人(同 ▲90人、▲11.3%) 県外就職内定率 99.7%(同 ±0.0ポイント)

○ 県内就職内定割合(就職内定者のうち県内就職内定者の割合) 68.1%(前年同期比 +2.3ポイント)

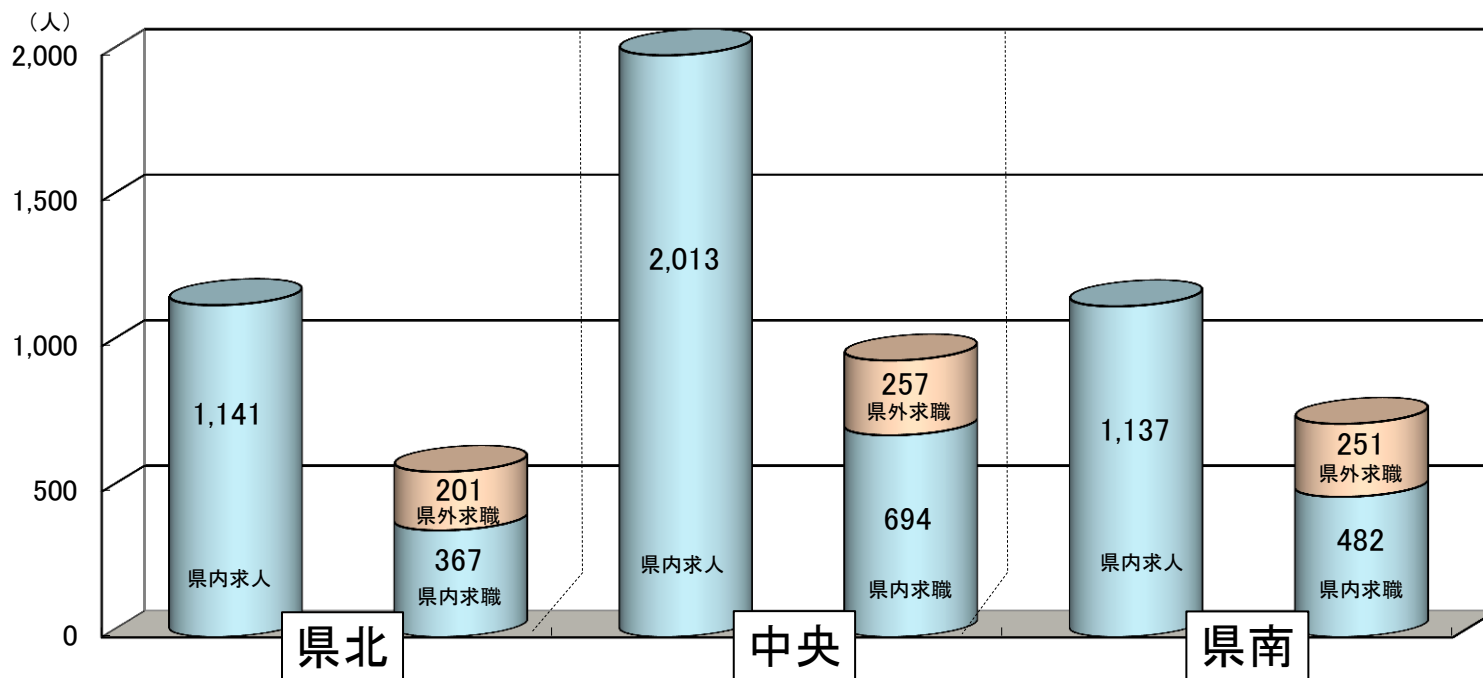
1. 求人・求職の状況



	求職者数			県内求人数	県内求人倍率
	全体	県内	県外		
29年3月卒	2,355	1,556	799	3,815	2.45
30年3月卒	2,252	1,543	709	4,291	2.78
増減(実数)	▲103	▲13	▲90	476	
増減(%pt)	▲4.4	▲0.8	▲11.3	12.5	0.33

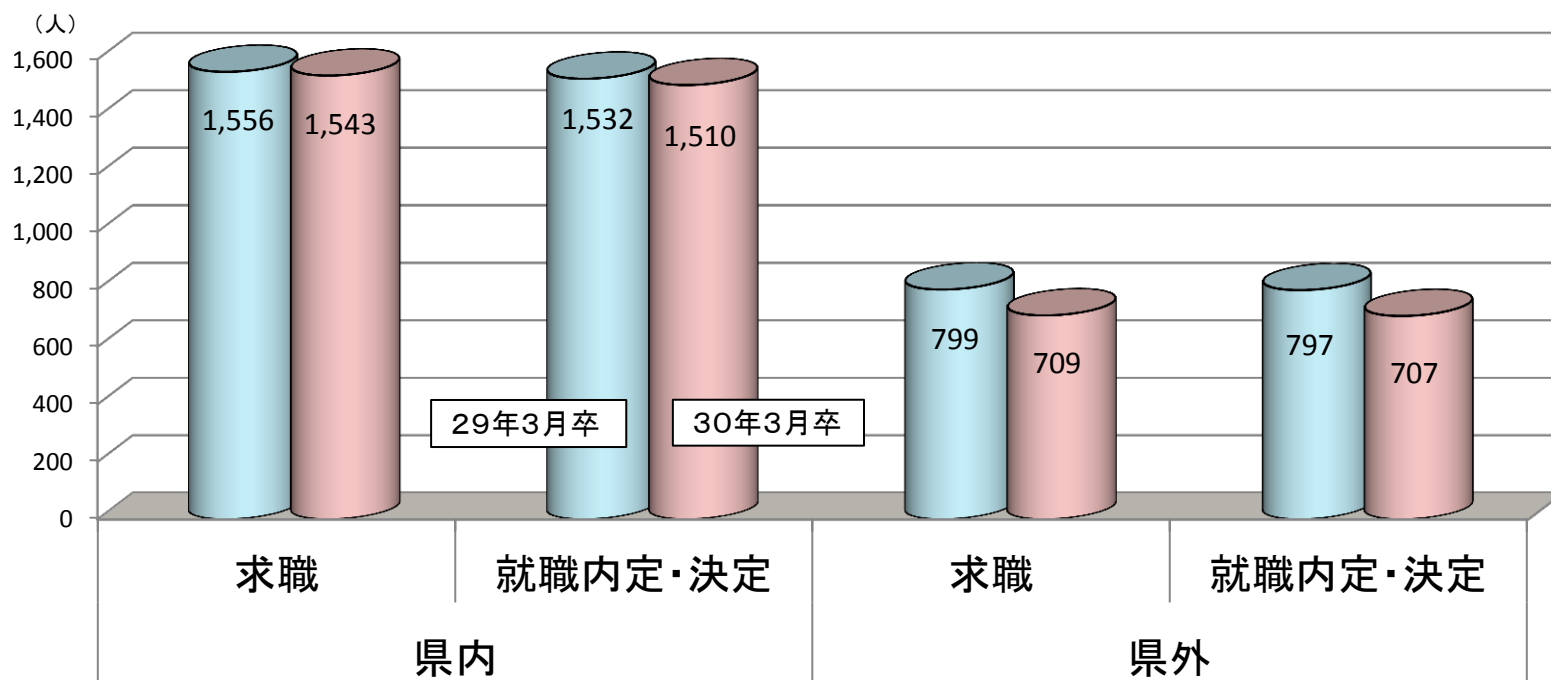
※当該調査は各ハローワークの集計であり、公務員・縁故就職が除外される点で、文部科学省調査とは範囲が異なる。

2. 地区別求人・求職の状況



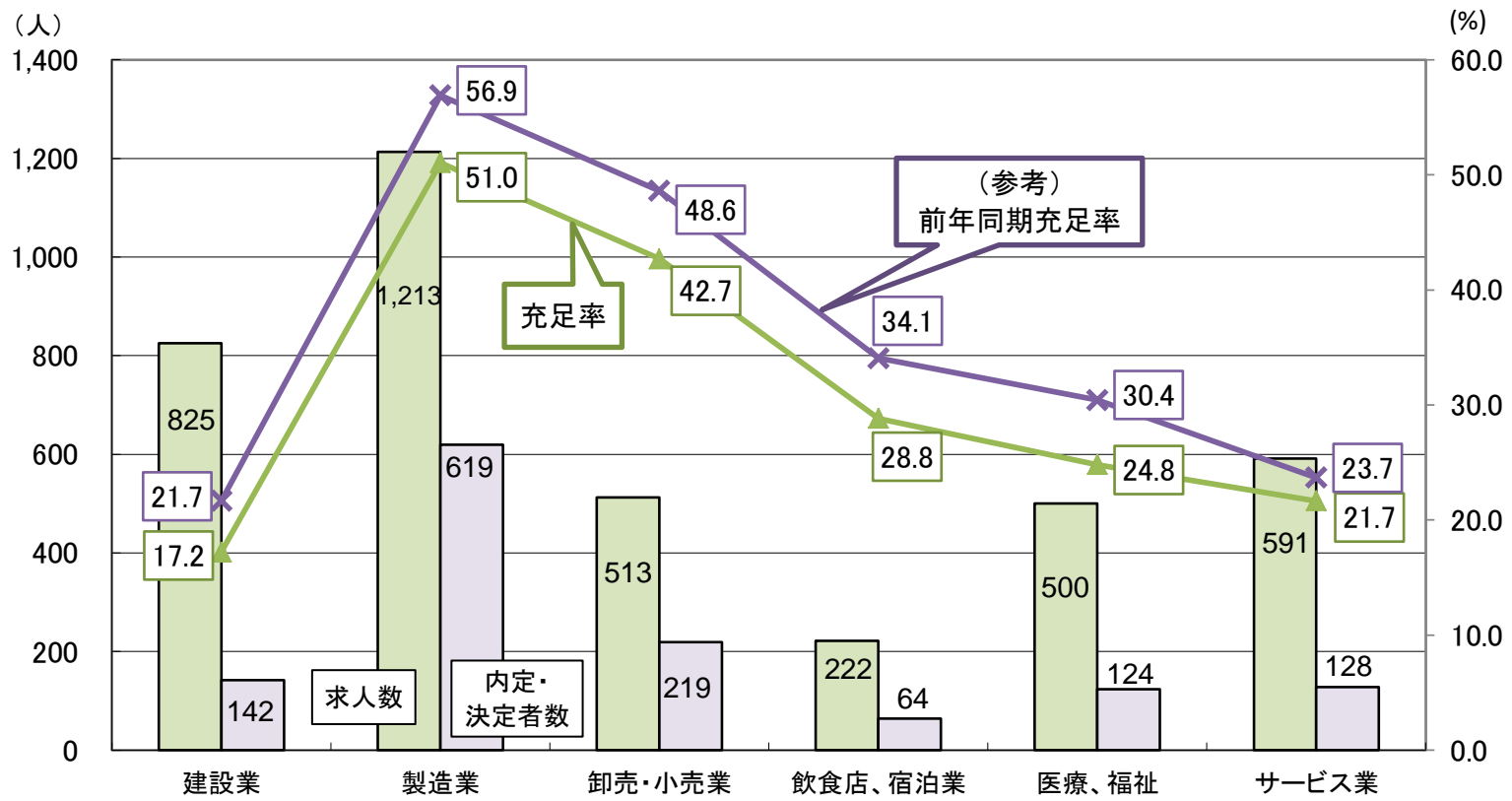
	県北		中央		県南		合計	
	県内	県外	県内	県外	県内	県外	県内	県外
29年3月卒(求人)	1,007	/	1,791	/	1,017	/	3,815	/
29年3月卒(求職)	410	251	677	298	469	250	1,556	799
30年3月卒(求人)	1,141	/	2,013	/	1,137	/	4,291	/
30年3月卒(求職)	367	201	694	257	482	251	1,543	709

3. 就職内定・決定の状況



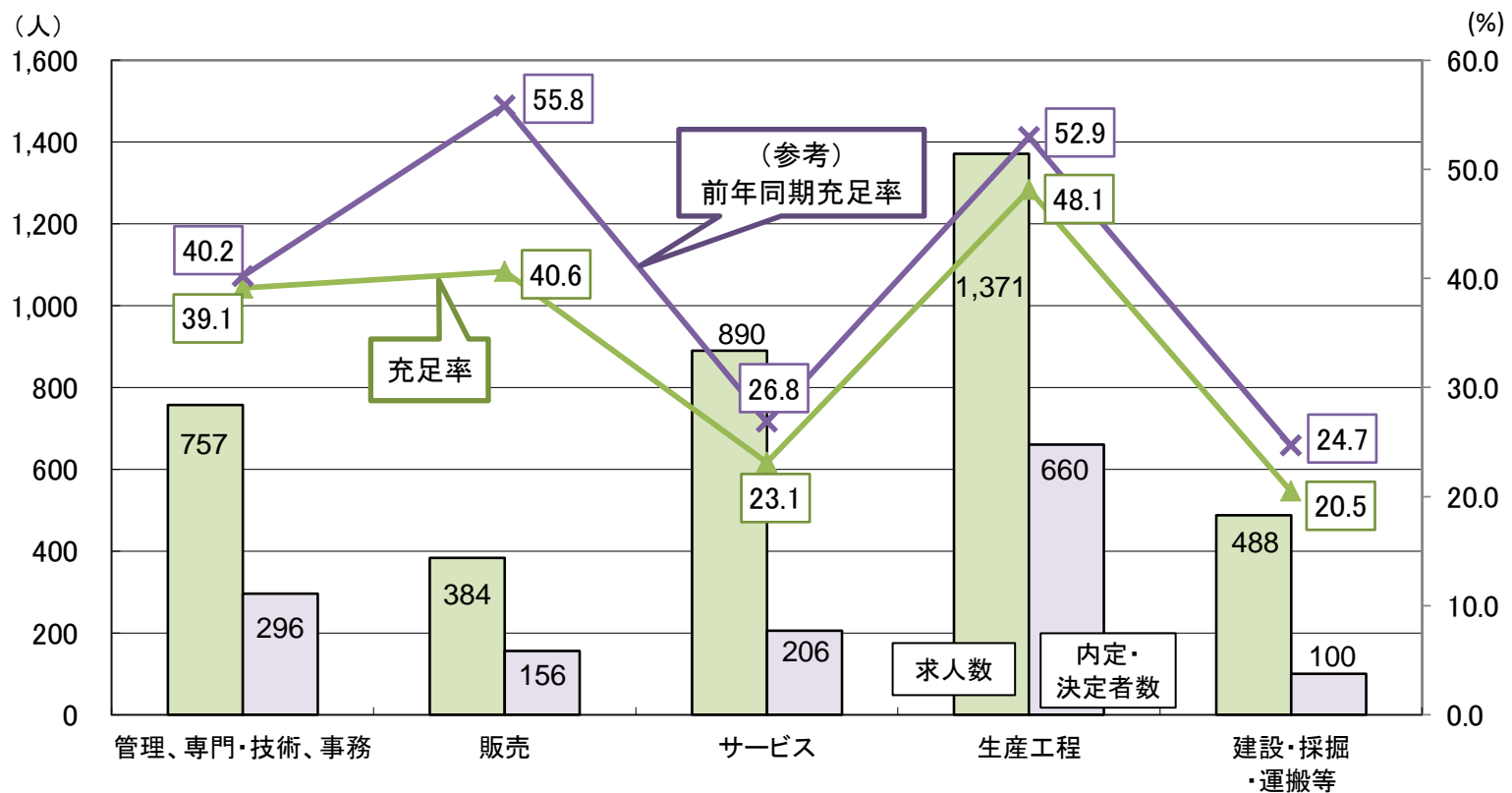
	求職者数			就職内定・決定者数			就職内定・決定率		
	計	県内	県外	計	県内	県外	計	県内	県外
29年3月卒	2,355	1,556	799	2,329	1,532	797	98.9	98.5	99.7
30年3月卒	2,252	1,543	709	2,217	1,510	707	98.4	97.9	99.7
増減(実数)	▲ 103	▲ 13	▲ 90	▲ 112	▲ 22	▲ 90	/	/	/
増減(%pt)	▲ 4.4	▲ 0.8	▲ 11.3	▲ 4.8	▲ 1.4	▲ 11.3	▲ 0.5	▲ 0.6	0.0

4. 主な産業別の充足状況(県内)



	建設業	製造業	卸売・小売業	飲食店、宿泊業	医療、福祉	サービス業
求人数	825	1,213	513	222	500	591
就職内定・決定者数	142	619	219	64	124	128
充足率(%)	17.2	51.0	42.7	28.8	24.8	21.7

5. 主な職業別の充足状況(県内)



	管理、専門・技術、事務	販売	サービス	生産工程	建設・採掘・運搬等
求人数	757	384	890	1,371	488
就職内定・決定者数	296	156	206	660	100
充足率(%)	39.1	40.6	23.1	48.1	20.5

新規中・高卒者 職業紹介状況一覧

(平成30年2月末現在)

区分	中学校卒			高等学校卒									
	合計	県内	県外	合計			県内			県外			
				計	男	女	計	男	女	計	男	女	
平成30年3月卒	①求職(人)	0	0	0	2,252	1,359	893	1,543	907	636	709	452	257
	②求人(人)	/	0	/	/	/	/	4,291	/	/	/	/	/
	③内定・決定(人)	0	0	0	2,217	1,346	871	1,510	894	616	707	452	255
	④未内定・未決定(人)	0	0	0	35	13	22	33	13	20	2	0	2
	⑤求人倍率(倍)	/	—	/	/	/	/	2.78	/	/	/	/	/
	⑥内定率・決定率(%)	—	—	—	98.4	99.0	97.5	97.9	98.6	96.9	99.7	100.0	99.2
	⑦充足率(%)	/	—	/	/	/	/	35.2	/	/	/	/	/
平成29年3月卒	①求職(人)	0	0	0	2,355	1,396	959	1,556	902	654	799	494	305
	②求人(人)	/	2	/	/	/	/	3,815	/	/	/	/	/
	③内定・決定(人)	0	0	0	2,329	1,388	941	1,532	894	638	797	494	303
	④未内定・未決定(人)	0	0	0	26	8	18	24	8	16	2	0	2
	⑤求人倍率(倍)	/	—	/	/	/	/	2.45	/	/	/	/	/
	⑥内定率・決定率(%)	—	—	—	98.9	99.4	98.1	98.5	99.1	97.6	99.7	100.0	99.3
	⑦充足率(%)	/	0.0	/	/	/	/	40.2	/	/	/	/	/
対前年増減	①求職(%)	—	—	—	▲ 4.4	▲ 2.7	▲ 6.9	▲ 0.8	0.6	▲ 2.8	▲ 11.3	▲ 8.5	▲ 15.7
	②求人(%)	/	▲ 100.0	/	/	/	/	12.5	/	/	/	/	/
	③内定・決定(%)	—	—	—	▲ 4.8	▲ 3.0	▲ 7.4	▲ 1.4	0.0	▲ 3.4	▲ 11.3	▲ 8.5	▲ 15.8
	④未内定・未決定(%)	—	—	—	34.6	62.5	22.2	37.5	62.5	25.0	0.0	—	0.0
	⑤求人倍率(ポイント)	/	—	/	/	/	/	0.33	/	/	/	/	/
	⑥内定率・決定率(ポイント)	—	—	—	▲ 0.5	▲ 0.4	▲ 0.6	▲ 0.6	▲ 0.5	▲ 0.7	0.0	0.0	▲ 0.1
	⑦充足率(ポイント)	/	—	/	/	/	/	▲ 5.0	/	/	/	/	/
県内就職希望割合(前年同期)	(—)	(—)		計 68.5% (66.1%)	男 66.7% (64.6%)	女 71.2% (68.2%)							
県内就職内定・決定割合(前年同期)	(—)	(—)		計 68.1% (65.8%)	男 66.4% (64.4%)	女 70.7% (67.8%)							

新規高卒者 県内求人受理状況（安定所別）

（平成30年2月末現在）

		秋田	本荘	小計	能代	大館	鹿角	小計	大曲	横手	湯沢	小計	合計	
事業所数	30.3卒	490	101	591	107	160	86	353	201	112	77	390	1,334	
	29.3卒	436	101	537	115	153	77	345	189	106	82	377	1,259	
	増 %	12.4	0.0	10.1	▲ 7.0	4.6	11.7	2.3	6.3	5.7	▲ 6.1	3.4	6.0	
	減 所数	54	0	54	▲ 8	7	9	8	12	6	▲ 5	13	75	
求人数	30.3卒	1,622	391	2,013	312	633	196	1,141	550	354	233	1,137	4,291	
	29.3卒	1,442	349	1,791	300	538	169	1,007	500	288	229	1,017	3,815	
	増 %	12.5	12.0	12.4	4.0	17.7	16.0	13.3	10.0	22.9	1.7	11.8	12.5	
	減 人員	180	42	222	12	95	27	134	50	66	4	120	476	
主な産業	うち 建設業	30.3卒	304	55	359	55	114	67	236	134	44	52	230	825
		29.3卒	260	49	309	54	104	47	205	130	42	53	225	739
		増 %	16.9	12.2	16.2	1.9	9.6	42.6	15.1	3.1	4.8	▲ 1.9	2.2	11.6
	減 人員	44	6	50	1	10	20	31	4	2	▲ 1	5	86	
	うち 製造業	30.3卒	191	240	431	53	260	54	367	164	151	100	415	1,213
		29.3卒	196	183	379	52	241	42	335	132	124	95	351	1,065
		増 %	▲ 2.6	31.1	13.7	1.9	7.9	28.6	9.6	24.2	21.8	5.3	18.2	13.9
	減 人員	▲ 5	57	52	1	19	12	32	32	27	5	64	148	
	うち 卸売・小売業	30.3卒	262	15	277	66	71	13	150	31	38	17	86	513
		29.3卒	249	16	265	55	42	16	113	39	29	17	85	463
		増 %	5.2	▲ 6.3	4.5	20.0	69.0	▲ 18.8	32.7	▲ 20.5	31.0	0.0	1.2	10.8
	減 人員	13	▲ 1	12	11	29	▲ 3	37	▲ 8	9	0	1	50	
うち 宿泊・飲食サービス業	30.3卒	86	3	89	4	23	22	49	50	20	14	84	222	
	29.3卒	75	3	78	5	5	22	32	44	12	19	75	185	
	増 %	14.7	0.0	14.1	▲ 20.0	360.0	0.0	53.1	13.6	66.7	▲ 26.3	12.0	20.0	
減 人員	11	0	11	▲ 1	18	0	17	6	8	▲ 5	9	37		
うち 医療、福祉	30.3卒	167	41	208	61	74	24	159	71	34	28	133	500	
	29.3卒	161	32	193	65	63	23	151	70	33	23	126	470	
	増 %	3.7	28.1	7.8	▲ 6.2	17.5	4.3	5.3	1.4	3.0	21.7	5.6	6.4	
減 人員	6	9	15	▲ 4	11	1	8	1	1	5	7	30		
うち サービス業	30.3卒	405	18	423	22	40	9	71	53	35	9	97	591	
	29.3卒	328	41	369	28	40	6	74	47	19	6	72	515	
	増 %	23.5	▲ 56.1	14.6	▲ 21.4	0.0	50.0	▲ 4.1	12.8	84.2	50.0	34.7	14.8	
減 人員	77	▲ 23	54	▲ 6	0	3	▲ 3	6	16	3	25	76		
主な職業	うち 管理 専門・技術 事務	30.3卒	351	56	407	49	73	39	161	93	67	29	189	757
		29.3卒	328	64	392	39	77	29	145	91	37	34	162	699
		増 %	7.0	▲ 12.5	3.8	25.6	▲ 5.2	34.5	11.0	2.2	81.1	▲ 14.7	16.7	8.3
	減 人員	23	▲ 8	15	10	▲ 4	10	16	2	30	▲ 5	27	58	
	うち 販売	30.3卒	183	6	189	48	67	8	123	26	28	18	72	384
		29.3卒	173	9	182	49	32	12	93	33	25	11	69	344
		増 %	5.8	▲ 33.3	3.8	▲ 2.0	109.4	▲ 33.3	32.3	▲ 21.2	12.0	63.6	4.3	11.6
	減 人員	10	▲ 3	7	▲ 1	35	▲ 4	30	▲ 7	3	7	3	40	
	うち サービス	30.3卒	374	49	423	81	108	45	234	136	56	41	233	890
		29.3卒	368	44	412	74	84	42	200	132	53	45	230	842
		増 %	1.6	11.4	2.7	9.5	28.6	7.1	17.0	3.0	5.7	▲ 8.9	1.3	5.7
	減 人員	6	5	11	7	24	3	34	4	3	▲ 4	3	48	
うち 生産工程の職業	30.3卒	307	237	544	70	264	58	392	181	155	99	435	1,371	
	29.3卒	264	183	447	65	247	49	361	144	127	94	365	1,173	
	増 %	16.3	29.5	21.7	7.7	6.9	18.4	8.6	25.7	22.0	5.3	19.2	16.9	
減 人員	43	54	97	5	17	9	31	37	28	5	70	198		
うち 建設・採掘・運搬等の職業	30.3卒	236	23	259	29	64	28	121	48	26	34	108	488	
	29.3卒	162	25	187	34	37	23	94	48	25	31	104	385	
	増 %	45.7	▲ 8.0	38.5	▲ 14.7	73.0	21.7	28.7	0.0	4.0	9.7	3.8	26.8	
減 人員	74	▲ 2	72	▲ 5	27	5	27	0	1	3	4	103		

新規高卒者 県内求人受理状況（産業・職業・規模別）

（平成30年2月末現在）

項 目 産業・職業・規模別		事業所数			求人数		
		30.3卒	29.3卒	増減（%）	30.3卒	29.3卒	増減（%）
産 業 別	A・B 農・林・漁業 (01-04)	36	41	▲ 12.2	66	69	▲ 4.3
	C 鉱業・採石・砂利採取業 (05)	4	4	0.0	11	8	37.5
	D 建設業 (06-08)	368	324	13.6	825	739	11.6
	E 製造業 (09-32)	307	299	2.7	1,213	1,065	13.9
	F 電気・ガス・熱供給・水道業 (33-36)	5	4	25.0	7	5	40.0
	G 情報通信業 (37-41)	8	11	▲ 27.3	23	24	▲ 4.2
	H 運輸・郵便業 (42-49)	29	23	26.1	132	99	33.3
	I 卸売・小売業 (50-61)	158	150	5.3	513	463	10.8
	J 金融・保険業 (62-67)	6	6	0.0	29	26	11.5
	K 不動産・物品賃貸業 (68-70)	11	11	0.0	56	48	16.7
	M 宿泊・飲食サービス業 (75-77)	48	53	▲ 9.4	222	185	20.0
	P 医療，福祉 (83-85)	181	170	6.5	500	470	6.4
	O 教育，学習支援業 (81, 82)	6	5	20.0	15	13	15.4
	Q 複合サービス業 (86, 87)	18	21	▲ 14.3	83	86	▲ 3.5
L, N, R サービス業 (71-74, 78-80, 88-96)	148	137	8.0	591	515	14.8	
S, T 公務・その他 (97-99)	1	0	—	5	0	—	
職 業 別	A, B, C 管理，専門・技術，事務				757	699	8.3
	D 販売				384	344	11.6
	E サービス				890	842	5.7
	H, I, J, K 生産工程，輸送・機械運転，建設，運搬等の職業				2,086	1,762	18.4
	(49~64) 生産工程の職業				1,371	1,173	16.9
	(65~68) 輸送の職業				43	30	43.3
	(69, 72) 定置・建設機械運転，電気工事の職業				184	174	5.7
	(70, 71, 73~78) 建設・採掘・運搬等の職業				488	385	26.8
上記以外の職業（F, G）				174	168	3.6	
合 計		1,334	1,259	6.0	4,291	3,815	12.5
規 模 別	29人以下	680	640	6.3	1,515	1,368	10.7
	30-99人	455	424	7.3	1,440	1,271	13.3
	100-299人	144	146	▲ 1.4	676	666	1.5
	300-499人	26	26	0.0	160	187	▲ 14.4
	500-999人	18	14	28.6	223	145	53.8
	1,000人以上	11	9	22.2	277	178	55.6

新規高卒者 就職内定・決定状況一覧（産業・職業・規模別）

（平成30年2月末現在）

項目 産業・職業・規模別	県内									県外									
				うち男子			うち女子						うち男子			うち女子			
	30.3卒	29.3卒	増減(%)	30.3卒	29.3卒	増減(%)	30.3卒	29.3卒	増減(%)	30.3卒	29.3卒	増減(%)	30.3卒	29.3卒	増減(%)	30.3卒	29.3卒	増減(%)	
産業別	A・B 農・林・漁業 (01-04)	20	28	▲28.6	14	21	▲33.3	6	7	▲14.3	4	7	▲42.9	2	6	▲66.7	2	1	100.0
	C 鉱業・採石・砂利採取業 (05)	12	6	100.0	12	6	100.0	0	0	—	1	2	▲50.0	1	2	▲50.0	0	0	—
	D 建設業 (06-08)	142	160	▲11.3	135	141	▲4.3	7	19	▲63.2	106	100	6.0	100	93	7.5	6	7	▲14.3
	E 製造業 (09-32)	619	606	2.1	414	411	0.7	205	195	5.1	213	236	▲9.7	157	173	▲9.2	56	63	▲11.1
	F 電気・ガス・熱供給・水道業 (33-36)	11	7	57.1	10	6	66.7	1	1	0.0	23	26	▲11.5	20	24	▲16.7	3	2	50.0
	G 情報通信業 (37-41)	13	13	0.0	5	3	66.7	8	10	▲20.0	24	13	84.6	18	10	80.0	6	3	100.0
	H 運輸・郵便業 (42-49)	61	72	▲15.3	43	43	0.0	18	29	▲37.9	46	63	▲27.0	35	44	▲20.5	11	19	▲42.1
	I 卸売・小売業 (50-61)	219	225	▲2.7	107	103	3.9	112	122	▲8.2	83	81	2.5	29	26	11.5	54	55	▲1.8
	J 金融・保険業 (62-67)	16	12	33.3	3	2	50.0	13	10	30.0	1	0	—	0	0	—	1	0	—
	K 不動産・物品賃貸業 (68-70)	14	7	100.0	5	6	▲16.7	9	1	800.0	4	2	100.0	3	2	50.0	1	0	—
	M 飲食店、宿泊業 (75-77)	64	63	1.6	18	25	▲28.0	46	38	21.1	61	109	▲44.0	15	37	▲59.5	46	72	▲36.1
	P 医療、福祉 (83-85)	124	143	▲13.3	37	39	▲5.1	87	104	▲16.3	22	27	▲18.5	4	1	300.0	18	26	▲30.8
	O 教育、学習支援業 (81, 82)	9	2	350.0	3	1	200.0	6	1	500.0	0	0	—	0	0	—	0	0	—
	Q 複合サービス業 (86, 87)	57	66	▲13.6	21	33	▲36.4	36	33	9.1	6	3	100.0	4	2	100.0	2	1	100.0
L, N, R サービス業 (71-74, 78-80, 88-96)	128	122	4.9	67	54	24.1	61	68	▲10.3	112	125	▲10.4	64	72	▲11.1	48	53	▲9.4	
S, T 公務・その他 (97-99)	1	0	—	0	0	—	1	0	—	1	3	▲66.7	0	2	—	1	1	0.0	
職業別	A, B, C 管理、専門・技術、事務	296	281	5.3	139	132	5.3	157	149	5.4	158	160	▲1.3	118	126	▲6.3	40	34	17.6
	D 販売	156	192	▲18.8	53	78	▲32.1	103	114	▲9.6	76	79	▲3.8	23	23	0.0	53	56	▲5.4
	E サービス	206	226	▲8.8	68	61	11.5	138	165	▲16.4	116	166	▲30.1	37	47	▲21.3	79	119	▲33.6
	H, I, J, K 生産工程、輸送・機械運転、建設、運搬等の職業	819	798	2.6	611	596	2.5	208	202	3.0	331	366	▲9.6	265	284	▲6.7	66	82	▲19.5
	(49~64) 生産工程の職業	660	621	6.3	465	445	4.5	195	176	10.8	220	232	▲5.2	167	175	▲4.6	53	57	▲7.0
	(65~68) 輸送の職業	27	36	▲25.0	23	24	▲4.2	4	12	▲66.7	13	25	▲48.0	9	11	▲18.2	4	14	▲71.4
	(69, 72) 定置・建設機械運転、電気工事の職業	32	46	▲30.4	32	44	▲27.3	0	2	—	42	43	▲2.3	41	39	5.1	1	4	▲75.0
	(70, 71, 73~78) 建設・採掘・運搬等の職業	100	95	5.3	91	83	9.6	9	12	▲25.0	56	66	▲15.2	48	59	▲18.6	8	7	14.3
上記以外の職業 (F, G)	33	35	▲5.7	23	27	▲14.8	10	8	25.0	26	26	0.0	9	14	▲35.7	17	12	41.7	
合計	1,510	1,532	▲1.4	894	894	0.0	616	638	▲3.4	707	797	▲11.3	452	494	▲8.5	255	303	▲15.8	
規模別	29人以下	314	349	▲10.0	173	207	▲16.4	141	142	▲0.7	89	120	▲25.8	48	59	▲18.6	41	61	▲32.8
	30-99人	449	445	0.9	272	260	4.6	177	185	▲4.3	109	112	▲2.7	71	79	▲10.1	38	33	15.2
	100-299人	290	326	▲11.0	178	177	0.6	112	149	▲24.8	160	172	▲7.0	96	101	▲5.0	64	71	▲9.9
	300-499人	95	122	▲22.1	57	71	▲19.7	38	51	▲25.5	67	73	▲8.2	43	33	30.3	24	40	▲40.0
	500-999人	106	88	20.5	66	61	8.2	40	27	48.1	72	81	▲11.1	38	50	▲24.0	34	31	9.7
	1,000人以上	256	202	26.7	148	118	25.4	108	84	28.6	210	239	▲12.1	156	172	▲9.3	54	67	▲19.4

新規高卒者 求職、就職内定・決定状況一覧（安定所別）

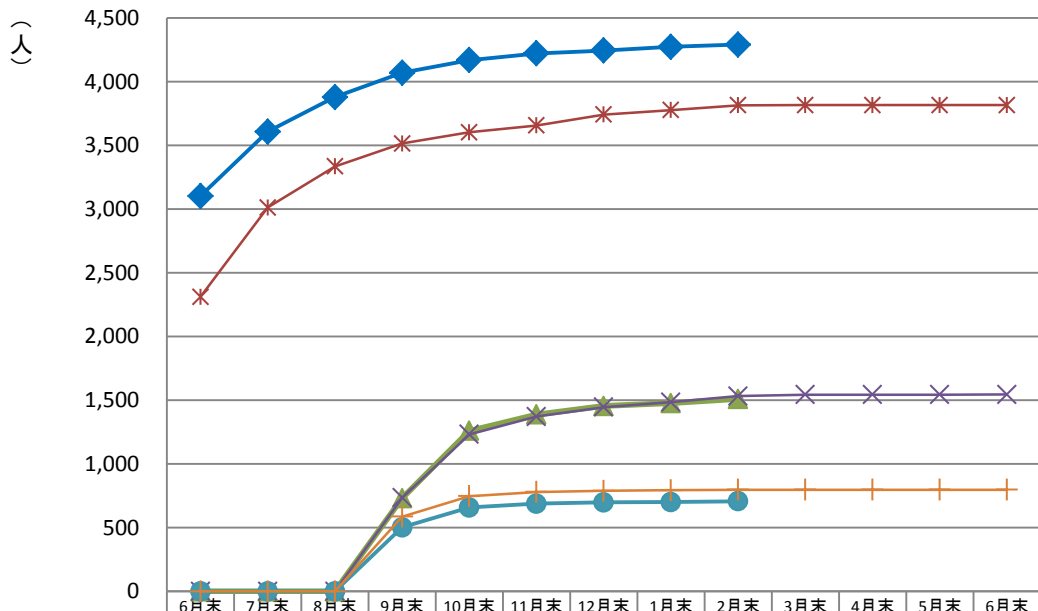
（平成30年2月末現在）

項目	求 職									内 定 ・ 決 定									未内定・未決定			② 希望割合 (%)	⑤ 内定・決定割合 (%)	⑥ 内定・内就職 率 (%)	⑦ 内定・外就職 率 (%)	⑧ 内定・就職 率 (%)	
	計①	男	女	県内計②	男	女	県外計③	男	女	計④	男	女	県内計⑤	男	女	県外計⑥	男	女	計	県内	県外						
秋田	30・3卒	634	362	272	468	242	226	166	120	46	616	358	258	451	238	213	165	120	45	18	17	1	73.8	73.2	96.4	99.4	97.2
	29・3卒	681	394	287	492	273	219	189	121	68	672	392	280	483	271	212	189	121	68	9	9	0	72.2	71.9	98.2	100.0	98.7
本荘	30・3卒	317	194	123	226	138	88	91	56	35	315	194	121	225	138	87	90	56	34	2	1	1	71.3	71.4	99.6	98.9	99.4
	29・3卒	294	183	111	185	116	69	109	67	42	292	183	109	184	116	68	108	67	41	2	1	1	62.9	63.0	99.5	99.1	99.3
中 央	30・3卒	951	556	395	694	380	314	257	176	81	931	552	379	676	376	300	255	176	79	20	18	2	73.0	72.6	97.4	99.2	97.9
	29・3卒	975	577	398	677	389	288	298	188	110	964	575	389	667	387	280	297	188	109	11	10	1	69.4	69.2	98.5	99.7	98.9
	増減 (%)	▲2.5	▲3.6	▲0.8	2.5	▲2.3	9.0	▲13.8	▲6.4	▲26.4	▲3.4	▲4.0	▲2.6	1.3	▲2.8	7.1	▲14.1	▲6.4	▲27.5	81.8	80.0	100.0	(ホント) 3.6	(ホント) 3.4	(ホント) ▲1.1	(ホント) ▲0.5	(ホント) ▲1.0
能代	30・3卒	213	133	80	130	82	48	83	51	32	210	131	79	127	80	47	83	51	32	3	3	0	61.0	60.5	97.7	100.0	98.6
	29・3卒	231	151	80	133	85	48	98	66	32	231	151	80	133	85	48	98	66	32	0	0	0	57.6	57.6	100.0	100.0	100.0
大館	30・3卒	256	155	101	173	105	68	83	50	33	252	152	100	169	102	67	83	50	33	4	4	0	67.6	67.1	97.7	100.0	98.4
	29・3卒	331	171	160	206	101	105	125	70	55	324	168	156	200	98	102	124	70	54	7	6	1	62.2	61.7	97.1	99.2	97.9
鹿角	30・3卒	99	66	33	64	47	17	35	19	16	97	66	31	62	47	15	35	19	16	2	2	0	64.6	63.9	96.9	100.0	98.0
	29・3卒	99	47	52	71	36	35	28	11	17	97	46	51	69	35	34	28	11	17	2	2	0	71.7	71.1	97.2	100.0	98.0
県 北	30・3卒	568	354	214	367	234	133	201	120	81	559	349	210	358	229	129	201	120	81	9	9	0	64.6	64.0	97.5	100.0	98.4
	29・3卒	661	369	292	410	222	188	251	147	104	652	365	287	402	218	184	250	147	103	9	8	1	62.0	61.7	98.0	99.6	98.6
	増減 (%)	▲14.1	▲4.1	▲26.7	▲10.5	5.4	▲29.3	▲19.9	▲18.4	▲22.1	▲14.3	▲4.4	▲26.8	▲10.9	5.0	▲29.9	▲19.6	▲18.4	▲21.4	0.0	12.5	▲100.0	(ホント) 2.6	(ホント) 2.3	(ホント) ▲0.5	(ホント) 0.4	(ホント) ▲0.2
大曲	30・3卒	364	234	130	259	155	104	105	79	26	359	231	128	254	152	102	105	79	26	5	5	0	71.2	70.8	98.1	100.0	98.6
	29・3卒	322	212	110	226	143	83	96	69	27	317	210	107	221	141	80	96	69	27	5	5	0	70.2	69.7	97.8	100.0	98.4
横手	30・3卒	215	127	88	129	82	47	86	45	41	214	126	88	128	81	47	86	45	41	1	1	0	60.0	59.8	99.2	100.0	99.5
	29・3卒	213	133	80	123	77	46	90	56	34	212	133	79	122	77	45	90	56	34	1	1	0	57.7	57.5	99.2	100.0	99.5
湯沢	30・3卒	154	88	66	94	56	38	60	32	28	154	88	66	94	56	38	60	32	28	0	0	0	61.0	61.0	100.0	100.0	100.0
	29・3卒	184	105	79	120	71	49	64	34	30	184	105	79	120	71	49	64	34	30	0	0	0	65.2	65.2	100.0	100.0	100.0
県 南	30・3卒	733	449	284	482	293	189	251	156	95	727	445	282	476	289	187	251	156	95	6	6	0	65.8	65.5	98.8	100.0	99.2
	29・3卒	719	450	269	469	291	178	250	159	91	713	448	265	463	289	174	250	159	91	6	6	0	65.2	64.9	98.7	100.0	99.2
	増減 (%)	1.9	▲0.2	5.6	2.8	0.7	6.2	0.4	▲1.9	4.4	2.0	▲0.7	6.4	2.8	0.0	7.5	0.4	▲1.9	4.4	0.0	0.0	0.0	(ホント) 0.6	(ホント) 0.6	(ホント) 0.1	(ホント) 0.0	(ホント) 0.0
30年3月卒 合計		2,252	1,359	893	1,543	907	636	709	452	257	2,217	1,346	871	1,510	894	616	707	452	255	35	33	2	68.5	68.1	97.9	99.7	98.4
29年3月卒 合計		2,355	1,396	959	1,556	902	654	799	494	305	2,329	1,388	941	1,532	894	638	797	494	303	26	24	2	66.1	65.8	98.5	99.7	98.9
増 減	(人)	▲103	▲37	▲66	▲13	5	▲18	▲90	▲42	▲48	▲112	▲42	▲70	▲22	0	▲22	▲90	▲42	▲48	9	9	0	/	/	/	/	/
	(%)	▲4.4	▲2.7	▲6.9	▲0.8	0.6	▲2.8	▲11.3	▲8.5	▲15.7	▲4.8	▲3.0	▲7.4	▲1.4	0.0	▲3.4	▲11.3	▲8.5	▲15.8	34.6	37.5	0.0	(ホント) 2.4	(ホント) 2.3	(ホント) ▲0.6	(ホント) 0.0	(ホント) ▲0.5

年度内の各種データ推移

項目		月													
		6月末	7月末	8月末	9月末	10月末	11月末	12月末	1月末	2月末	3月末	4月末	5月末	6月末	
県内	求人数	H30年3月卒	3,102	3,608	3,879	4,070	4,169	4,222	4,245	4,274	4,291				
		H29年3月卒	2,311	3,012	3,335	3,515	3,602	3,656	3,742	3,777	3,815	3,816	3,816	3,816	3,816
	求職者数	H30年3月卒	1,621	1,621	1,621	1,483	1,526	1,548	1,542	1,551	1,543				
		H29年3月卒	1,616	1,616	1,616	1,558	1,567	1,569	1,553	1,561	1,556	1,550	1,548	1,546	1,546
	内定・決定者数	H30年3月卒	—	—	—	730	1,260	1,388	1,454	1,477	1,510				
		H29年3月卒	—	—	—	734	1,232	1,371	1,445	1,485	1,532	1,543	1,544	1,544	1,545
未内定・未決定者数	H30年3月卒	1,621	1,621	1,621	753	266	160	88	74	33					
	H29年3月卒	1,616	1,616	1,616	824	335	198	108	76	24	7	4	2	1	
内定・決定率	H30年3月卒	—	—	—	49.2	82.6	89.7	94.3	95.2	97.9					
	H29年3月卒	—	—	—	47.1	78.6	87.4	93.0	95.1	98.5	99.5	99.7	99.9	99.9	
県外	求職者数	H30年3月卒	753	753	753	719	700	714	712	709	709				
		H29年3月卒	781	781	781	813	793	799	800	800	799	797	797	797	797
	内定・決定者数	H30年3月卒	—	—	—	502	658	688	698	701	707				
		H29年3月卒	—	—	—	586	747	780	789	794	797	797	797	797	797
	未内定・未決定者数	H30年3月卒	753	753	753	217	42	26	14	8	2				
		H29年3月卒	781	781	781	227	46	19	11	6	2	0	0	0	0
内定・決定率	H30年3月卒	—	—	—	69.8	94.0	96.4	98.0	98.9	99.7					
	H29年3月卒	—	—	—	72.1	94.2	97.6	98.6	99.3	99.7	100.0	100.0	100.0	100.0	
全体	求職者数	H30年3月卒	2,374	2,374	2,374	2,202	2,226	2,262	2,254	2,260	2,252				
		H29年3月卒	2,397	2,397	2,397	2,371	2,360	2,368	2,353	2,361	2,355	2,347	2,345	2,343	2,343
	内定・決定者数	H30年3月卒	—	—	—	1,232	1,918	2,076	2,152	2,178	2,217				
		H29年3月卒	—	—	—	1,320	1,979	2,151	2,234	2,279	2,329	2,340	2,341	2,341	2,342
	未内定・未決定者数	H30年3月卒	2,374	2,374	2,374	970	308	186	102	82	35				
		H29年3月卒	2,397	2,397	2,397	1,051	381	217	119	82	26	7	4	2	1
内定・決定率	H30年3月卒	—	—	—	55.9	86.2	91.8	95.5	96.4	98.4					
	H29年3月卒	—	—	—	55.7	83.9	90.8	94.9	96.5	98.9	99.7	99.8	99.9	99.96	

県内求人数、県内外就職内定・決定者数



◆ 県内求人数 (H30年3月卒) ※1	3,102	3,608	3,879	4,070	4,169	4,222	4,245	4,274	4,291					
＊ 県内求人数 (H29年3月卒) ※2	2,311	3,012	3,335	3,515	3,602	3,656	3,742	3,777	3,815	3,816	3,816	3,816	3,816	3,816
▲ 県内内定・決定者数 (H30年3月卒)	0	0	0	730	1,260	1,388	1,454	1,477	1,510					
× 県内内定・決定者数 (H29年3月卒)	0	0	0	734	1,232	1,371	1,445	1,485	1,532	1,543	1,544	1,544	1,545	1,545
● 県外内定・決定者数 (H30年3月卒)	0	0	0	502	658	688	698	701	707					
+ 県外内定・決定者数 (H29年3月卒)	0	0	0	586	747	780	789	794	797	797	797	797	797	797

※1 H30年3月卒業者の求人受理開始日は6月1日
 ※2 H29年3月卒業者の求人受理開始日は6月20日

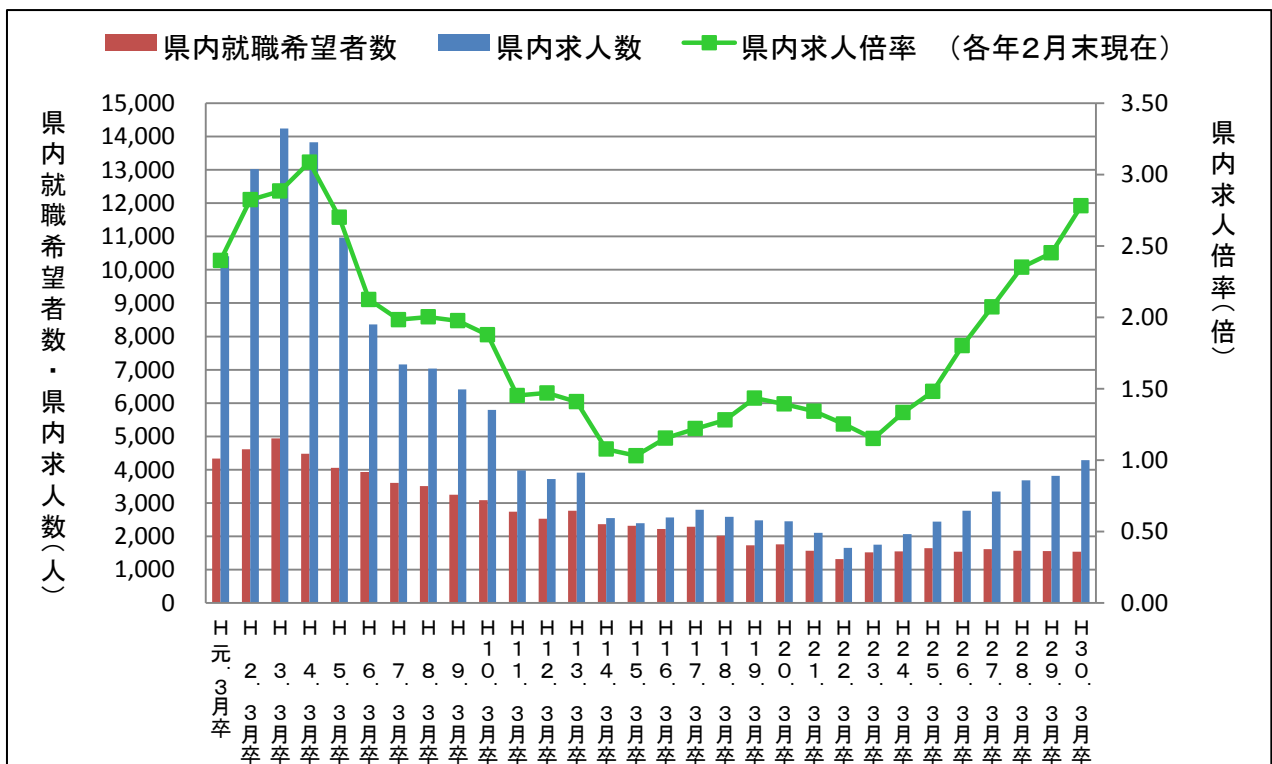
求職・求人の状況(各年2月末現在)

卒業年	県内						県外				全体			
	就職希望者数(人)	求人数(人)	求人倍率(倍)	就職内定・決定者数(人)	就職未内定・未決定者数(人)	就職内定・決定率(%)	就職希望者数(人)	就職内定・決定者数(人)	就職未内定・未決定者数(人)	就職内定・決定率(%)	就職希望者数(人)	就職内定・決定者数(人)	就職未内定・未決定者数(人)	就職内定・決定率(%)
H元. 3月卒	4,339	10,407	2.40	4,202	137	96.8	2,898	2,886	12	99.6	7,237	7,088	149	97.9
H 2. 3月卒	4,611	13,020	2.82	4,572	39	99.2	2,592	2,587	5	99.8	7,203	7,159	44	99.4
H 3. 3月卒	4,939	14,245	2.88	4,903	36	99.3	2,634	2,621	13	99.5	7,573	7,524	49	99.4
H 4. 3月卒	4,481	13,832	3.09	4,412	69	98.5	2,504	2,497	7	99.7	6,985	6,909	76	98.9
H 5. 3月卒	4,059	10,963	2.70	3,859	200	95.1	2,146	2,118	28	98.7	6,205	5,977	228	96.3
H 6. 3月卒	3,932	8,358	2.13	3,764	168	95.7	1,754	1,739	15	99.1	5,686	5,503	183	96.8
H 7. 3月卒	3,607	7,158	1.98	3,466	141	96.1	1,495	1,483	12	99.2	5,102	4,949	153	97.0
H 8. 3月卒	3,513	7,037	2.00	3,336	177	95.0	1,224	1,208	16	98.7	4,737	4,544	193	95.9
H 9. 3月卒	3,245	6,412	1.98	3,106	139	95.7	1,180	1,161	19	98.4	4,425	4,267	158	96.4
H10. 3月卒	3,089	5,799	1.88	2,911	178	94.2	1,347	1,313	34	97.5	4,436	4,224	212	95.2
H11. 3月卒	2,739	3,979	1.45	2,407	332	87.9	1,185	1,149	36	97.0	3,924	3,556	368	90.6
H12. 3月卒	2,527	3,717	1.47	2,244	283	88.8	855	814	41	95.2	3,382	3,058	324	90.4
H13. 3月卒	2,773	3,908	1.41	2,511	262	90.6	901	885	16	98.2	3,674	3,396	278	92.4
H14. 3月卒	2,368	2,551	1.08	1,839	529	77.7	951	875	76	92.0	3,319	2,714	605	81.8
H15. 3月卒	2,320	2,393	1.03	1,691	629	72.9	923	875	48	94.8	3,243	2,566	677	79.1
H16. 3月卒	2,221	2,565	1.15	1,845	376	83.1	854	831	23	97.3	3,075	2,676	399	87.0
H17. 3月卒	2,290	2,795	1.22	2,073	217	90.5	912	892	20	97.8	3,202	2,965	237	92.6
H18. 3月卒	2,015	2,582	1.28	1,866	149	92.6	963	953	10	99.0	2,978	2,819	159	94.7
H19. 3月卒	1,727	2,477	1.43	1,597	130	92.5	1,176	1,165	11	99.1	2,903	2,762	141	95.1
H20. 3月卒	1,758	2,450	1.39	1,647	111	93.7	1,165	1,155	10	99.1	2,923	2,802	121	95.9
H21. 3月卒	1,567	2,104	1.34	1,404	163	89.6	1,285	1,274	11	99.1	2,852	2,678	174	93.9
H22. 3月卒	1,318	1,651	1.25	1,168	150	88.6	999	985	14	98.6	2,317	2,153	164	92.9
H23. 3月卒	1,518	1,747	1.15	1,394	124	91.8	908	891	17	98.1	2,426	2,285	141	94.2
H24. 3月卒	1,550	2,065	1.33	1,499	51	96.7	879	875	4	99.5	2,429	2,374	55	97.7
H25. 3月卒	1,647	2,439	1.48	1,562	85	94.8	838	831	7	99.2	2,485	2,393	92	96.3
H26. 3月卒	1,536	2,766	1.80	1,473	63	95.9	882	870	12	98.6	2,418	2,343	75	96.9
H27. 3月卒	1,612	3,341	2.07	1,556	56	96.5	794	787	7	99.1	2,406	2,343	63	97.4
H28. 3月卒	1,566	3,680	2.35	1,536	30	98.1	775	773	2	99.7	2,341	2,309	32	98.6
H29. 3月卒	1,556	3,815	2.45	1,532	24	98.5	799	797	2	99.7	2,355	2,329	26	98.9
H30. 3月卒	1,543	4,291	2.78	1,510	33	97.9	709	707	2	99.7	2,252	2,217	35	98.4

※ 昭和63年3月卒業者以前は7月1日求人受理開始

※ 平成元年3月卒業者(H元. 3月卒)～平成29年3月卒業者(H29. 3月卒)は6月20日求人受理開始

※ 平成30年3月卒業者(H30. 3月卒)は6月1日求人受理開始



県内外への就職希望割合及び就職内定・決定割合の状況(各年2月末現在)

卒業年	県内				県外		
	就職希望者 全体に占める 県内就職希望割合 (最終値)(%)	就職内定・決定者 全体に占める 県内就職内定・決定割合 (最終値)(%)	【再掲】 (県内就職希望者の) 就職内定・決定率 (最終値)(%)	【再掲】 求人倍率 (最終値)(倍)	就職希望者 全体に占める 県外就職希望割合 (最終値)(%)	就職内定・決定者 全体に占める 県外就職内定・決定割合 (最終値)(%)	【再掲】 (県外就職希望者の) 就職内定・決定率 (最終値)(%)
H元.3月卒	60.0 (60.0)	59.3 (60.0)	96.8 (100.0)	2.40 (2.42)	40.0 (40.0)	40.7 (40.0)	99.6 (100.0)
H2.3月卒	64.0 (64.1)	63.9 (64.1)	99.2 (100.0)	2.82 (2.82)	36.0 (35.9)	36.1 (35.9)	99.8 (100.0)
H3.3月卒	65.2 (65.3)	65.2 (65.3)	99.3 (100.0)	2.88 (2.86)	34.8 (34.7)	34.8 (34.7)	99.5 (100.0)
H4.3月卒	64.2 (64.1)	63.9 (64.1)	98.5 (100.0)	3.09 (3.11)	35.8 (35.9)	36.1 (35.9)	99.7 (100.0)
H5.3月卒	65.4 (65.0)	64.6 (65.0)	95.1 (100.0)	2.70 (2.80)	34.6 (35.0)	35.4 (35.0)	98.7 (100.0)
H6.3月卒	69.2 (68.8)	68.4 (68.8)	95.7 (100.0)	2.13 (2.18)	30.8 (31.2)	31.6 (31.2)	99.1 (100.0)
H7.3月卒	70.7 (70.4)	70.0 (70.4)	96.1 (100.0)	1.98 (2.04)	29.3 (29.6)	30.0 (29.6)	99.2 (100.0)
H8.3月卒	74.2 (73.9)	73.4 (73.9)	95.0 (100.0)	2.00 (2.06)	25.8 (26.1)	26.6 (26.1)	98.7 (100.0)
H9.3月卒	73.3 (73.1)	72.8 (73.1)	95.7 (100.0)	1.98 (2.03)	26.7 (26.9)	27.2 (26.9)	98.4 (100.0)
H10.3月卒	69.6 (69.3)	68.9 (69.3)	94.2 (100.0)	1.88 (1.95)	30.4 (30.7)	31.1 (30.7)	97.5 (100.0)
H11.3月卒	69.8 (68.8)	67.7 (68.6)	87.9 (99.5)	1.45 (1.60)	30.2 (31.3)	32.3 (31.4)	97.0 (100.0)
H12.3月卒	74.7 (74.6)	73.4 (74.4)	88.8 (98.3)	1.47 (1.58)	25.3 (25.4)	26.6 (25.6)	95.2 (99.4)
H13.3月卒	75.5 (74.8)	73.9 (74.7)	90.6 (99.2)	1.41 (1.51)	24.5 (25.2)	26.1 (25.3)	98.2 (100.0)
H14.3月卒	71.3 (71.0)	67.8 (70.4)	77.7 (95.8)	1.08 (1.27)	28.7 (29.0)	32.2 (29.6)	92.0 (98.8)
H15.3月卒	71.5 (69.7)	65.9 (69.2)	72.9 (97.1)	1.03 (1.30)	28.5 (30.3)	34.1 (30.8)	94.8 (99.5)
H16.3月卒	72.2 (70.5)	68.9 (70.4)	83.1 (99.0)	1.15 (1.35)	27.8 (29.5)	31.1 (29.6)	97.3 (99.8)
H17.3月卒	71.5 (71.1)	69.9 (71.0)	90.5 (99.7)	1.22 (1.31)	28.5 (28.9)	30.1 (29.0)	97.8 (99.8)
H18.3月卒	67.7 (67.1)	66.2 (67.0)	92.6 (99.7)	1.28 (1.37)	32.3 (32.9)	33.8 (33.0)	99.0 (100.0)
H19.3月卒	59.5 (58.8)	57.8 (58.7)	92.5 (99.6)	1.43 (1.52)	40.5 (41.2)	42.2 (41.3)	99.1 (100.0)
H20.3月卒	60.1 (59.6)	58.8 (59.5)	93.7 (99.8)	1.39 (1.46)	39.9 (40.4)	41.2 (40.5)	99.1 (100.0)
H21.3月卒	54.9 (53.7)	52.4 (53.2)	89.6 (98.2)	1.34 (1.44)	45.1 (46.3)	47.6 (46.8)	99.1 (100.0)
H22.3月卒	56.9 (56.2)	54.2 (55.8)	88.6 (98.2)	1.25 (1.35)	43.1 (43.8)	45.8 (44.2)	98.6 (99.6)
H23.3月卒	62.6 (62.9)	61.0 (62.6)	91.8 (98.5)	1.15 (1.20)	37.4 (37.1)	39.0 (37.4)	98.1 (99.9)
H24.3月卒	63.8 (63.7)	63.1 (63.6)	96.7 (99.8)	1.33 (1.36)	36.2 (36.3)	36.9 (36.4)	99.5 (99.9)
H25.3月卒	66.3 (65.8)	65.3 (65.8)	94.8 (99.9)	1.48 (1.53)	33.7 (34.2)	34.7 (34.2)	99.2 (100.0)
H26.3月卒	63.5 (63.4)	62.9 (63.3)	95.9 (99.7)	1.80 (1.84)	36.5 (36.6)	37.1 (36.7)	98.6 (100.0)
H27.3月卒	67.0 (66.9)	66.4 (66.9)	96.5 (99.7)	2.07 (2.10)	33.0 (33.1)	33.6 (33.1)	99.1 (99.9)
H28.3月卒	66.9 (66.7)	66.5 (66.7)	98.1 (100.0)	2.35 (2.38)	33.1 (33.3)	33.5 (33.3)	99.7 (100.0)
H29.3月卒	66.1 (66.0)	65.8 (66.0)	98.5 (99.9)	2.45 (2.47)	33.9 (34.0)	34.2 (34.0)	99.7 (100.0)
H30.3月卒	68.5 (-)	68.1 (-)	97.9 (-)	2.78 (-)	31.5 (-)	31.9 (-)	99.7 (-)

※「県内(外)就職希望者」とは全求職者における県内(外)求職者の割合

※「最終値」は該当する卒業年における最終調査(卒業後の6月末現在調査)における各項目の値

(例:卒業年「H29.3月卒」における確定値は平成29年3月卒業者の平成29年6月末現在調査における各項目の値)

