

秋田労働局発表
 平成29年9月20日(水)

【照会先】
 秋田労働局職業安定部職業安定課
 課長 金澤 勲
 若年者対策係長 佐藤 肇
 (電話)018(883)0007
 【次回発表予定】
 平成29年10月20日(金)

報道関係者 各位

平成30年3月新規高校卒業者職業紹介状況

[平成29年8月末現在]

～県内求人数続伸。8月末現在で前年度の確定値を上回る。～

秋田労働局では、平成29年8月末現在における、平成30年3月新規高校卒業者の求人・求職状況をとりまとめた。その概況等は次のとおりである。

【概況】

8月末現在の県内求人数は3,879人となり、前年度の確定値(3,816人)を、この時期で既に上回る事となった。このことから、県内企業の求人意欲は、前年度より高まっていると考えられる。

内訳を見ると、先月末と同様に全ての業種で前年同期を上回っており、特に一部製造大手からは、前年同期よりも3割から5割程度多い求人が提出されていて、グループ全体で100名を超える求人が提出されている場合もある。また、そのほかの従業員数500名以上の大手企業からの求人も増加している。

○ 県内求人数 3,879人(前年同期比 +544人、+16.3%)

<主な産業>

建設業 743人(同 +96人、+14.8%)、製造業 1,138人(同 +175人、+18.2%)、卸売・小売業 446(同 +44人、+10.9%)

宿泊・飲食サービス業 208人(同 +50人、+31.6%)、医療・福祉 433人(同 +30人、+7.4%)、サービス業 515人(同 +76人、+17.3%)

○ 就職希望者数 2,374人(前年同期比 ▲23人、▲1.0%)

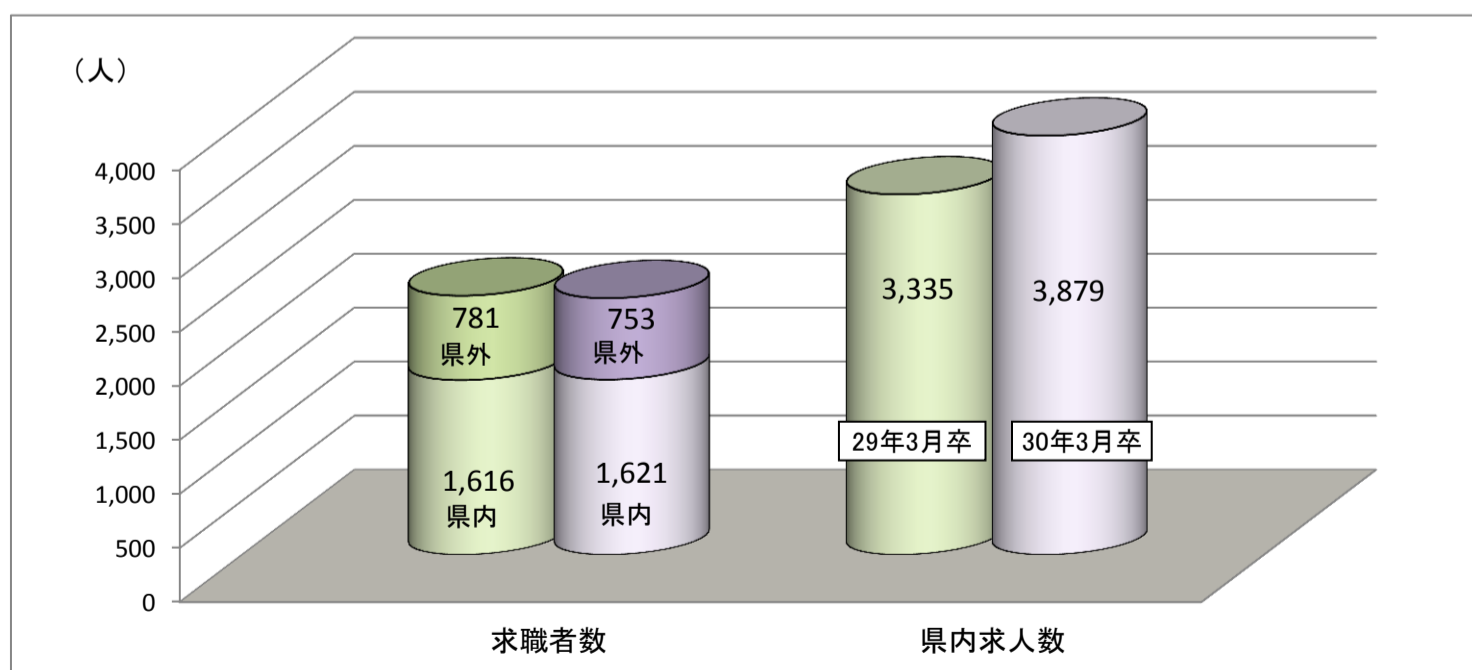
うち県内就職希望者数 1,621人(同 +5人、+0.3%) 県内就職希望率 68.3%(同 +0.9ポイント)

うち県外就職希望者数 753人(同 ▲28人、▲3.6%)

○ 県内求人倍率 2.39倍(前年同期比 +0.33ポイント)

※ 今年度より、新規高卒求人の受付開始が6月20日から6月1日に前倒しされたので、求人数及び県内求人倍率については、前年度までとは単純に比較できない。

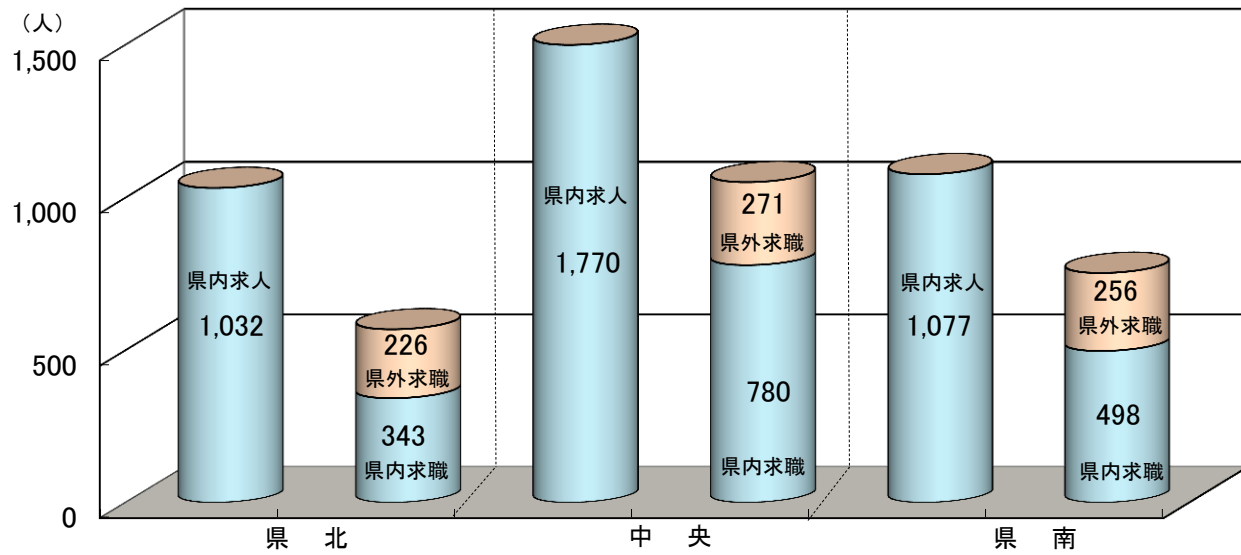
1. 求人・求職の状況



| | 求職者数 | | | 県内求人数 | 県内求人倍率 |
|--------|-------|-------|------|-------|--------|
| | 全体 | 県内 | 県外 | | |
| 29年3月卒 | 2,397 | 1,616 | 781 | 3,335 | 2.06 |
| 30年3月卒 | 2,374 | 1,621 | 753 | 3,879 | 2.39 |
| 増減(実数) | ▲23 | 5 | ▲28 | 544 | |
| 増減(率) | ▲1.0 | 0.3 | ▲3.6 | 16.3 | 0.33 |

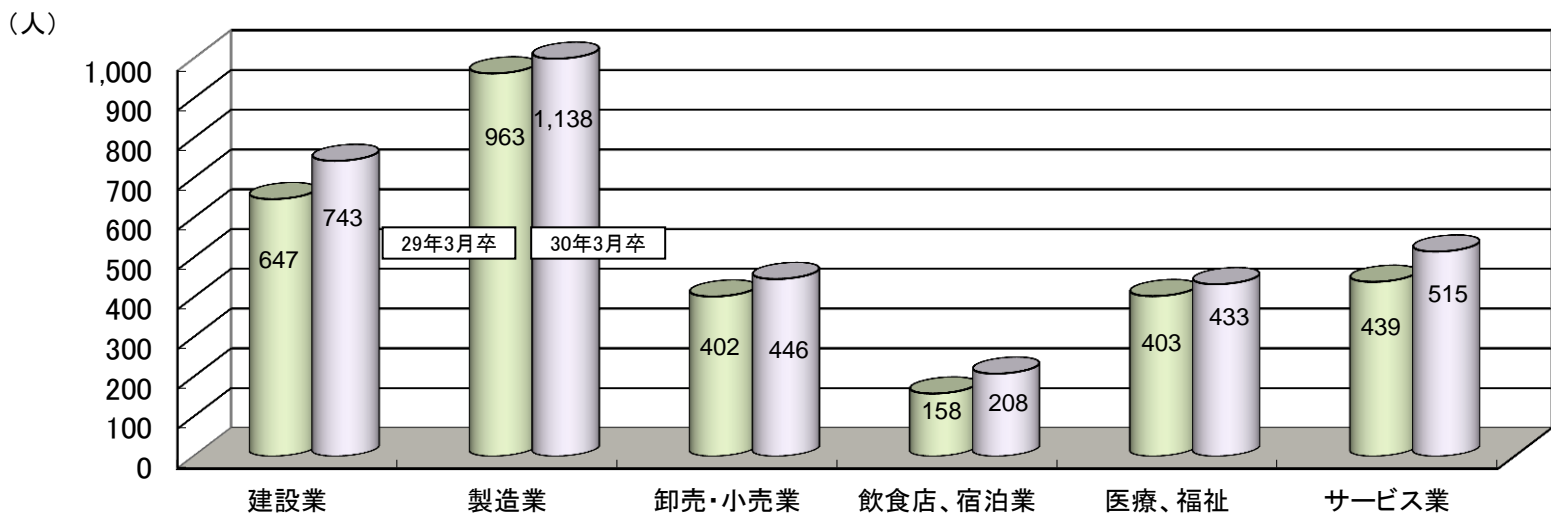
※当該調査は各ハローワークの集計であり、公務員・縁故就職が除外される点で、文部科学省調査とは範囲が異なる。

2. 地区別求人・求職の状況



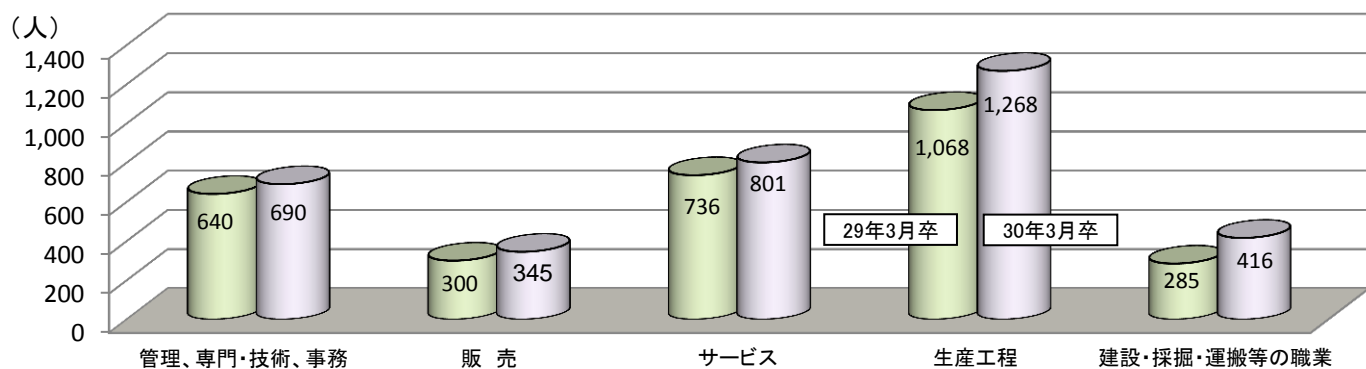
| | 県北 | | 中央 | | 県南 | | 合計 | |
|------------|-------|-----|-------|-----|-------|-----|-------|-----|
| | 県内 | 県外 | 県内 | 県外 | 県内 | 県外 | 県内 | 県外 |
| 29年3月卒(求人) | 876 | | 1,524 | | 935 | | 3,335 | |
| 29年3月卒(求職) | 396 | 242 | 718 | 295 | 502 | 244 | 1,616 | 781 |
| 30年3月卒(求人) | 1,032 | | 1,770 | | 1,077 | | 3,879 | |
| 30年3月卒(求職) | 343 | 226 | 780 | 271 | 498 | 256 | 1,621 | 753 |

3. 主な産業別求人状況



| | 建設業 | 製造業 | 卸売・小売業 | 飲食店、宿泊業 | 医療、福祉 | サービス業 |
|--------|------|-------|--------|---------|-------|-------|
| 29年3月卒 | 647 | 963 | 402 | 158 | 403 | 439 |
| 30年3月卒 | 743 | 1,138 | 446 | 208 | 433 | 515 |
| 増減(実数) | 96 | 175 | 44 | 50 | 30 | 76 |
| 増減(率) | 14.8 | 18.2 | 10.9 | 31.6 | 7.4 | 17.3 |

4. 主な職業別求人状況



| | 管理、専門・技術、事務 | 販売 | サービス | 生産工程 | 建設・採掘・運搬等の職業 |
|--------|-------------|------|------|-------|--------------|
| 29年3月卒 | 640 | 300 | 736 | 1,068 | 285 |
| 30年3月卒 | 690 | 345 | 801 | 1,268 | 416 |
| 増減(実数) | 50 | 45 | 65 | 200 | 131 |
| 増減(率) | 7.8 | 15.0 | 8.8 | 18.7 | 46.0 |

新規中・高卒者 職業紹介状況一覧

(平成29年8月末現在)

| 区分 項目 | 中学校卒 | | | 高等学校卒 | | | | | | | | | |
|---------------|--------------------|-----|---------|-------|------------------|-------|-------|------------------|-----|-------|------------------|-----|--------|
| | 合計 | 県内 | 県外 | 合計 | | | 県内 | | | 県外 | | | |
| | | | | 計 | 男 | 女 | 計 | 男 | 女 | 計 | 男 | 女 | |
| 平成30年3月卒 | ①求職(人) | 1 | 1 | 0 | 2,374 | 1,442 | 932 | 1,621 | 969 | 652 | 753 | 473 | 280 |
| | ②求人(人) | / | 0 | / | / | | | 3,879 | | | / | | |
| | ③内定(人) | 0 | 0 | 0 | 0 | 0 | 0 | 0 | 0 | 0 | 0 | 0 | 0 |
| | ④未内定(人) | 1 | 1 | 0 | 2,374 | 1,442 | 932 | 1,621 | 969 | 652 | 753 | 473 | 280 |
| | ⑤求人倍率(倍) | / | 0.00 | / | / | | | 2.39 | | | / | | |
| | ⑥内定率(%) | 0.0 | 0.0 | - | 0.0 | 0.0 | 0.0 | 0.0 | 0.0 | 0.0 | 0.0 | 0.0 | 0.0 |
| | ⑦充足率(%) | / | - | / | / | | | 0.0 | | | / | | |
| 平成29年3月卒 | ①求職(人) | 1 | 1 | 0 | 2,397 | 1,424 | 973 | 1,616 | 961 | 655 | 781 | 463 | 318 |
| | ②求人(人) | / | 2 | / | / | | | 3,335 | | | / | | |
| | ③内定(人) | 0 | 0 | 0 | 0 | 0 | 0 | 0 | 0 | 0 | 0 | 0 | 0 |
| | ④未内定(人) | 1 | 1 | 0 | 2,397 | 1,424 | 973 | 1,616 | 961 | 655 | 781 | 463 | 318 |
| | ⑤求人倍率(倍) | / | 2.00 | / | / | | | 2.06 | | | / | | |
| | ⑥内定率(%) | 0.0 | 0.0 | - | 0.0 | 0.0 | 0.0 | 0.0 | 0.0 | 0.0 | 0.0 | 0.0 | 0.0 |
| | ⑦充足率(%) | / | 0.0 | / | / | | | 0.0 | | | / | | |
| 対前年増減率 | ①求職(%) | 0.0 | 0.0 | - | ▲ 1.0 | 1.3 | ▲ 4.2 | 0.3 | 0.8 | ▲ 0.5 | ▲ 3.6 | 2.2 | ▲ 11.9 |
| | ②求人(%) | / | ▲ 100.0 | / | / | | | 16.3 | | | / | | |
| | ③内定(%) | - | - | - | - | - | - | - | - | - | - | - | - |
| | ④未内定(%) | 0.0 | 0.0 | - | ▲ 1.0 | 1.3 | ▲ 4.2 | 0.3 | 0.8 | ▲ 0.5 | ▲ 3.6 | 2.2 | ▲ 11.9 |
| | ⑤求人倍率(ポイント) | / | ▲ 2.00 | / | / | | | 0.33 | | | / | | |
| | ⑥内定率(ポイント) | 0.0 | 0.0 | - | 0.0 | 0.0 | 0.0 | 0.0 | 0.0 | 0.0 | 0.0 | 0.0 | 0.0 |
| | ⑦充足率(ポイント) | / | - | / | / | | | 0.0 | | | / | | |
| 県内就職希望率(前年同期) | 100.0% (100.0%) | | | 計 | 68.3% (67.4%) | | 男 | 67.2% (67.5%) | | 女 | 70.0% (67.3%) | | |
| 県内就職率(前年同期) | - | | | 計 | - | | 男 | - | | 女 | - | | |

※新規中卒者の選考開始は12月1日、新規高卒者の選考開始は9月16日から。

新規高卒者 安定所別 県内求人受理状況

(平成29年8月末現在)

| | | 秋田 | 本荘 | 小計 | 能代 | 大館 | 鹿角 | 小計 | 大曲 | 横手 | 湯沢 | 小計 | 合計 | |
|------|----------------------------|---------|-------|--------|------|--------|--------|--------|--------|-------|-------|--------|-------|-------|
| 事業所数 | 30.3卒 | 391 | 94 | 485 | 95 | 144 | 83 | 322 | 175 | 106 | 73 | 354 | 1,161 | |
| | 29.3卒 | 339 | 92 | 431 | 95 | 131 | 72 | 298 | 157 | 97 | 76 | 330 | 1,059 | |
| | 増減 | 15.3 | 2.2 | 12.5 | 0.0 | 9.9 | 15.3 | 8.1 | 11.5 | 9.3 | ▲ 3.9 | 7.3 | 9.6 | |
| | % 所数 | 52 | 2 | 54 | 0 | 13 | 11 | 24 | 18 | 9 | ▲ 3 | 24 | 102 | |
| 求人数 | 30.3卒 | 1,392 | 378 | 1,770 | 290 | 555 | 187 | 1,032 | 503 | 343 | 231 | 1,077 | 3,879 | |
| | 29.3卒 | 1,193 | 331 | 1,524 | 272 | 445 | 159 | 876 | 440 | 271 | 224 | 935 | 3,335 | |
| | 増減 | 16.7 | 14.2 | 16.1 | 6.6 | 24.7 | 17.6 | 17.8 | 14.3 | 26.6 | 3.1 | 15.2 | 16.3 | |
| | % 人員 | 199 | 47 | 246 | 18 | 110 | 28 | 156 | 63 | 72 | 7 | 142 | 544 | |
| 主な産業 | うち 建設業 | 30.3卒 | 258 | 53 | 311 | 55 | 109 | 65 | 229 | 113 | 40 | 50 | 203 | 743 |
| | | 29.3卒 | 210 | 46 | 256 | 50 | 100 | 47 | 197 | 112 | 36 | 46 | 194 | 647 |
| | | 増減 | 22.9 | 15.2 | 21.5 | 10.0 | 9.0 | 38.3 | 16.2 | 0.9 | 11.1 | 8.7 | 4.6 | 14.8 |
| | | % 人員 | 48 | 7 | 55 | 5 | 9 | 18 | 32 | 1 | 4 | 4 | 9 | 96 |
| | うち 製造業 | 30.3卒 | 157 | 234 | 391 | 52 | 242 | 51 | 345 | 155 | 147 | 100 | 402 | 1,138 |
| | | 29.3卒 | 173 | 182 | 355 | 47 | 183 | 39 | 269 | 121 | 123 | 95 | 339 | 963 |
| | | 増減 | ▲ 9.2 | 28.6 | 10.1 | 10.6 | 32.2 | 30.8 | 28.3 | 28.1 | 19.5 | 5.3 | 18.6 | 18.2 |
| | | % 人員 | ▲ 16 | 52 | 36 | 5 | 59 | 12 | 76 | 34 | 24 | 5 | 63 | 175 |
| | うち 卸売・ 小売業 | 30.3卒 | 231 | 15 | 246 | 60 | 49 | 13 | 122 | 27 | 36 | 15 | 78 | 446 |
| | | 29.3卒 | 218 | 13 | 231 | 51 | 35 | 15 | 101 | 28 | 27 | 15 | 70 | 402 |
| | | 増減 | 6.0 | 15.4 | 6.5 | 17.6 | 40.0 | ▲ 13.3 | 20.8 | ▲ 3.6 | 33.3 | 0.0 | 11.4 | 10.9 |
| | | % 人員 | 13 | 2 | 15 | 9 | 14 | ▲ 2 | 21 | ▲ 1 | 9 | 0 | 8 | 44 |
| | うち 宿泊・飲食 サービス業 | 30.3卒 | 78 | 1 | 79 | 1 | 23 | 21 | 45 | 49 | 21 | 14 | 84 | 208 |
| | | 29.3卒 | 54 | 3 | 57 | 4 | 4 | 21 | 29 | 42 | 11 | 19 | 72 | 158 |
| | | 増減 | 44.4 | ▲ 66.7 | 38.6 | ▲ 75.0 | 475.0 | 0.0 | 55.2 | 16.7 | 90.9 | ▲ 26.3 | 16.7 | 31.6 |
| | | % 人員 | 24 | ▲ 2 | 22 | ▲ 3 | 19 | 0 | 16 | 7 | 10 | ▲ 5 | 12 | 50 |
| | うち 医療、 福祉 | 30.3卒 | 125 | 39 | 164 | 58 | 59 | 24 | 141 | 68 | 33 | 27 | 128 | 433 |
| | | 29.3卒 | 132 | 24 | 156 | 57 | 55 | 19 | 131 | 62 | 32 | 22 | 116 | 403 |
| | | 増減 | ▲ 5.3 | 62.5 | 5.1 | 1.8 | 7.3 | 26.3 | 7.6 | 9.7 | 3.1 | 22.7 | 10.3 | 7.4 |
| | | % 人員 | ▲ 7 | 15 | 8 | 1 | 4 | 5 | 10 | 6 | 1 | 5 | 12 | 30 |
| | うち サービス業 | 30.3卒 | 351 | 17 | 368 | 18 | 37 | 6 | 61 | 46 | 35 | 5 | 86 | 515 |
| | | 29.3卒 | 264 | 41 | 305 | 26 | 38 | 6 | 70 | 40 | 19 | 5 | 64 | 439 |
| | | 増減 | 33.0 | ▲ 58.5 | 20.7 | ▲ 30.8 | ▲ 2.6 | 0.0 | ▲ 12.9 | 15.0 | 84.2 | 0.0 | 34.4 | 17.3 |
| | | % 人員 | 87 | ▲ 24 | 63 | ▲ 8 | ▲ 1 | 0 | ▲ 9 | 6 | 16 | 0 | 22 | 76 |
| 主な職業 | うち 管理 専門・技術 事務 | 30.3卒 | 314 | 56 | 370 | 45 | 59 | 38 | 142 | 81 | 63 | 34 | 178 | 690 |
| | | 29.3卒 | 290 | 64 | 354 | 34 | 72 | 28 | 134 | 82 | 31 | 39 | 152 | 640 |
| | | 増減 | 8.3 | ▲ 12.5 | 4.5 | 32.4 | ▲ 18.1 | 35.7 | 6.0 | ▲ 1.2 | 103.2 | ▲ 12.8 | 17.1 | 7.8 |
| | | % 人員 | 24 | ▲ 8 | 16 | 11 | ▲ 13 | 10 | 8 | ▲ 1 | 32 | ▲ 5 | 26 | 50 |
| | うち 販売 | 30.3卒 | 169 | 6 | 175 | 46 | 50 | 8 | 104 | 23 | 27 | 16 | 66 | 345 |
| | | 29.3卒 | 149 | 6 | 155 | 47 | 27 | 12 | 86 | 24 | 24 | 11 | 59 | 300 |
| | | 増減 | 13.4 | 0.0 | 12.9 | ▲ 2.1 | 85.2 | ▲ 33.3 | 20.9 | ▲ 4.2 | 12.5 | 45.5 | 11.9 | 15.0 |
| | | % 人員 | 20 | 0 | 20 | ▲ 1 | 23 | ▲ 4 | 18 | ▲ 1 | 3 | 5 | 7 | 45 |
| | うち サービス | 30.3卒 | 319 | 44 | 363 | 74 | 95 | 41 | 210 | 132 | 56 | 40 | 228 | 801 |
| | | 29.3卒 | 301 | 37 | 338 | 66 | 77 | 37 | 180 | 122 | 51 | 45 | 218 | 736 |
| | | 増減 | 6.0 | 18.9 | 7.4 | 12.1 | 23.4 | 10.8 | 16.7 | 8.2 | 9.8 | ▲ 11.1 | 4.6 | 8.8 |
| | | % 人員 | 18 | 7 | 25 | 8 | 18 | 4 | 30 | 10 | 5 | ▲ 5 | 10 | 65 |
| | うち 生産工程 の職業 | 30.3卒 | 247 | 232 | 479 | 65 | 246 | 56 | 367 | 173 | 151 | 98 | 422 | 1,268 |
| | | 29.3卒 | 239 | 182 | 421 | 64 | 189 | 46 | 299 | 130 | 126 | 92 | 348 | 1,068 |
| | | 増減 | 3.3 | 27.5 | 13.8 | 1.6 | 30.2 | 21.7 | 22.7 | 33.1 | 19.8 | 6.5 | 21.3 | 18.7 |
| | | % 人員 | 8 | 50 | 58 | 1 | 57 | 10 | 68 | 43 | 25 | 6 | 74 | 200 |
| | うち 建設・採掘 ・運搬等の 職業 | 30.3卒 | 196 | 20 | 216 | 28 | 52 | 26 | 106 | 39 | 24 | 31 | 94 | 416 |
| | | 29.3卒 | 103 | 21 | 124 | 26 | 30 | 22 | 78 | 37 | 21 | 25 | 83 | 285 |
| | | 増減 | 90.3 | ▲ 4.8 | 74.2 | 7.7 | 73.3 | 18.2 | 35.9 | 5.4 | 14.3 | 24.0 | 13.3 | 46.0 |
| | | % 人員 | 93 | ▲ 1 | 92 | 2 | 22 | 4 | 28 | 2 | 3 | 6 | 11 | 131 |

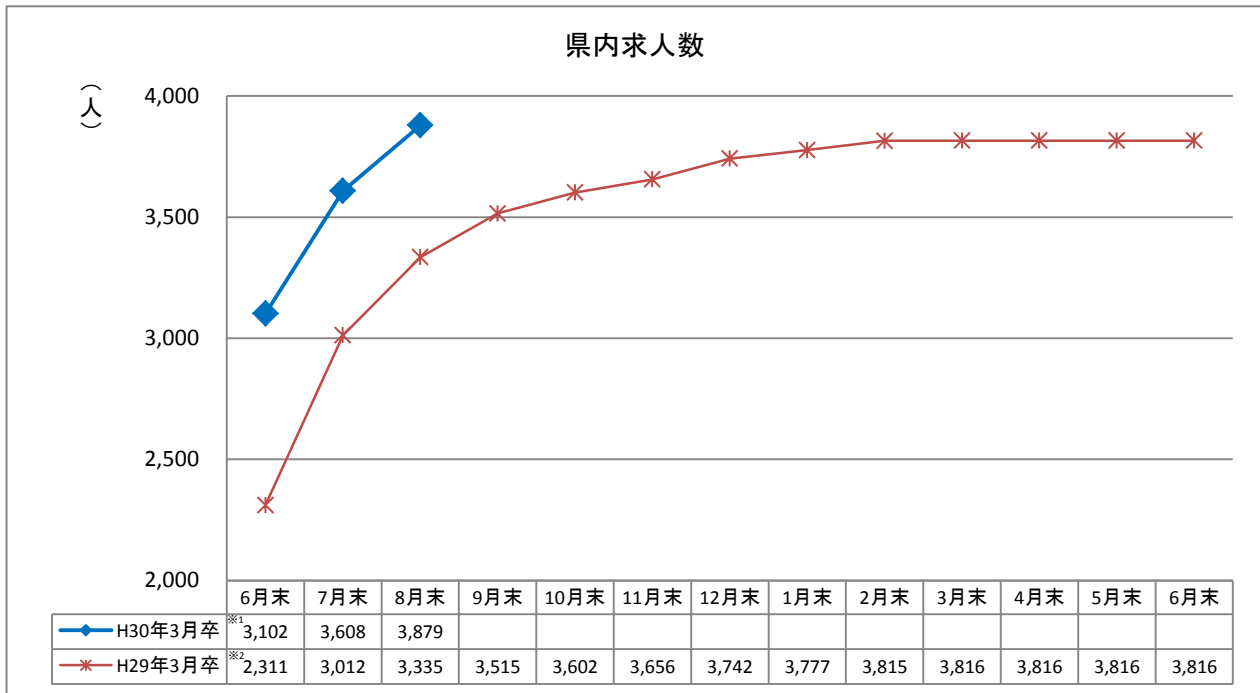
新規高卒者 産業・職業・規模別 県内求人受理状況

(平成29年8月末現在)

| 項目 | | 事業所数 | | | 求人数 | | |
|---------------------|--------------------------------------|-------|-------|--------|-------|-------|--------|
| | | 30.3卒 | 29.3卒 | 増減率(%) | 30.3卒 | 29.3卒 | 増減率(%) |
| 産業別 | A・B 農・林・漁業 (01-04) | 29 | 30 | ▲ 3.3 | 51 | 50 | 2.0 |
| | C 鉱業・採石・砂利採取業 (05) | 3 | 3 | 0.0 | 10 | 7 | 42.9 |
| | D 建設業 (06-08) | 325 | 284 | 14.4 | 743 | 647 | 14.8 |
| | E 製造業 (09-32) | 283 | 271 | 4.4 | 1,138 | 963 | 18.2 |
| | F 電気・ガス・熱供給・水道業 (33-36) | 5 | 4 | 25.0 | 7 | 5 | 40.0 |
| | G 情報通信業 (37-41) | 7 | 8 | ▲ 12.5 | 19 | 21 | ▲ 9.5 |
| | H 運輸・郵便業 (42-49) | 28 | 19 | 47.4 | 129 | 87 | 48.3 |
| | I 卸売・小売業 (50-61) | 132 | 116 | 13.8 | 446 | 402 | 10.9 |
| | J 金融・保険業 (62-67) | 6 | 6 | 0.0 | 27 | 26 | 3.8 |
| | K 不動産・物品賃貸業 (68-70) | 10 | 8 | 25.0 | 55 | 40 | 37.5 |
| | M 宿泊・飲食サービス業 (75-77) | 44 | 41 | 7.3 | 208 | 158 | 31.6 |
| | P 医療, 福祉 (83-85) | 143 | 140 | 2.1 | 433 | 403 | 7.4 |
| | O 教育, 学習支援業 (81, 82) | 6 | 2 | 200.0 | 15 | 4 | 275.0 |
| | Q 複合サービス業 (86, 87) | 17 | 18 | ▲ 5.6 | 78 | 83 | ▲ 6.0 |
| | L, N, R サービス業 (71-74, 78-80, 88-96) | 122 | 109 | 11.9 | 515 | 439 | 17.3 |
| S, T 公務・その他 (97-99) | 1 | 0 | — | 5 | 0 | — | |
| 職業別 | A, B, C 管理, 専門・技術, 事務 | / | | | 690 | 640 | 7.8 |
| | D 販売 | | | | 345 | 300 | 15.0 |
| | E サービス | | | | 801 | 736 | 8.8 |
| | H, I, J, K 生産工程, 輸送・機械運転, 建設, 運搬等の職業 | | | | 1,891 | 1,535 | 23.2 |
| | (49~64) 生産工程の職業 | | | | 1,268 | 1,068 | 18.7 |
| | (65~68) 輸送の職業 | | | | 41 | 26 | 57.7 |
| | (69, 72) 定置・建設機械運転, 電気工事の職業 | | | | 166 | 156 | 6.4 |
| | (70, 71, 73~78) 建設・採掘・運搬等の職業 | | | | 416 | 285 | 46.0 |
| | 上記以外の職業 (F, G) | | | | 152 | 124 | 22.6 |
| 合計 | | 1,161 | 1,059 | 9.6 | 3,879 | 3,335 | 16.3 |
| 規模別 | 29人以下 | 562 | 495 | 13.6 | 1,292 | 1,121 | 15.3 |
| | 30-99人 | 413 | 381 | 8.3 | 1,334 | 1,123 | 18.8 |
| | 100-299人 | 132 | 136 | ▲ 2.8 | 626 | 625 | 0.2 |
| | 300-499人 | 25 | 25 | 0.0 | 160 | 191 | ▲ 16.2 |
| | 500-999人 | 18 | 13 | 38.5 | 213 | 98 | 117.3 |
| | 1,000人以上 | 11 | 9 | 22.2 | 254 | 177 | 43.5 |

年度内の各種データ推移

| 項目 | | 月 | | | | | | | | | | | | | |
|------------|------------|---------|-------|-------|-------|-------|-------|-------|-------|-------|-------|-------|-------|-------|-------|
| | | 6月末 | 7月末 | 8月末 | 9月末 | 10月末 | 11月末 | 12月末 | 1月末 | 2月末 | 3月末 | 4月末 | 5月末 | 6月末 | |
| 県内 | 求人数 | H30年3月卒 | 3,102 | 3,608 | 3,879 | | | | | | | | | | |
| | | H29年3月卒 | 2,311 | 3,012 | 3,335 | 3,515 | 3,602 | 3,656 | 3,742 | 3,777 | 3,815 | 3,816 | 3,816 | 3,816 | 3,816 |
| | 求職者数 | H30年3月卒 | 1,621 | 1,621 | 1,621 | | | | | | | | | | |
| | | H29年3月卒 | 1,616 | 1,616 | 1,616 | 1,558 | 1,567 | 1,569 | 1,553 | 1,561 | 1,556 | 1,550 | 1,548 | 1,546 | 1,546 |
| | 内定(決定)者数 | H30年3月卒 | — | — | — | | | | | | | | | | |
| | | H29年3月卒 | — | — | — | 734 | 1,232 | 1,371 | 1,445 | 1,485 | 1,532 | 1,543 | 1,544 | 1,544 | 1,545 |
| 未内定(未決定)者数 | H30年3月卒 | 1,621 | 1,621 | 1,621 | | | | | | | | | | | |
| | H29年3月卒 | 1,616 | 1,616 | 1,616 | 824 | 335 | 198 | 108 | 76 | 24 | 7 | 4 | 2 | 1 | |
| 内定(決定)率 | H30年3月卒 | — | — | — | | | | | | | | | | | |
| | H29年3月卒 | — | — | — | 47.1 | 78.6 | 87.4 | 93.0 | 95.1 | 98.5 | 99.5 | 99.7 | 99.9 | 99.9 | |
| 県外 | 求職者数 | H30年3月卒 | 753 | 753 | 753 | | | | | | | | | | |
| | | H29年3月卒 | 781 | 781 | 781 | 813 | 793 | 799 | 800 | 800 | 799 | 797 | 797 | 797 | 797 |
| | 内定(決定)者数 | H30年3月卒 | — | — | — | | | | | | | | | | |
| | | H29年3月卒 | — | — | — | 586 | 747 | 780 | 789 | 794 | 797 | 797 | 797 | 797 | 797 |
| | 未内定(未決定)者数 | H30年3月卒 | 753 | 753 | 753 | | | | | | | | | | |
| | | H29年3月卒 | 781 | 781 | 781 | 227 | 46 | 19 | 11 | 6 | 2 | 0 | 0 | 0 | 0 |
| 内定(決定)率 | H30年3月卒 | — | — | — | | | | | | | | | | | |
| | H29年3月卒 | — | — | — | 72.1 | 94.2 | 97.6 | 98.6 | 99.3 | 99.7 | 100.0 | 100.0 | 100.0 | 100.0 | |
| 全体 | 求職者数 | H30年3月卒 | 2,374 | 2,374 | 2,374 | | | | | | | | | | |
| | | H29年3月卒 | 2,397 | 2,397 | 2,397 | 2,371 | 2,360 | 2,368 | 2,353 | 2,361 | 2,355 | 2,347 | 2,345 | 2,343 | 2,343 |
| | 内定(決定)者数 | H30年3月卒 | — | — | — | | | | | | | | | | |
| | | H29年3月卒 | — | — | — | 1,320 | 1,979 | 2,151 | 2,234 | 2,279 | 2,329 | 2,340 | 2,341 | 2,341 | 2,342 |
| | 未内定(未決定)者数 | H30年3月卒 | 2,374 | 2,374 | 2,374 | | | | | | | | | | |
| | | H29年3月卒 | 2,397 | 2,397 | 2,397 | 1,051 | 381 | 217 | 119 | 82 | 26 | 7 | 4 | 2 | 1 |
| 内定(決定)率 | H30年3月卒 | — | — | — | | | | | | | | | | | |
| | H29年3月卒 | — | — | — | 55.7 | 83.9 | 90.8 | 94.9 | 96.5 | 98.9 | 99.7 | 99.8 | 99.9 | 100.0 | |



※1 H30年3月卒業者の求人受理開始日は6月1日

※2 H29年3月卒業者の求人受理開始日は6月20日

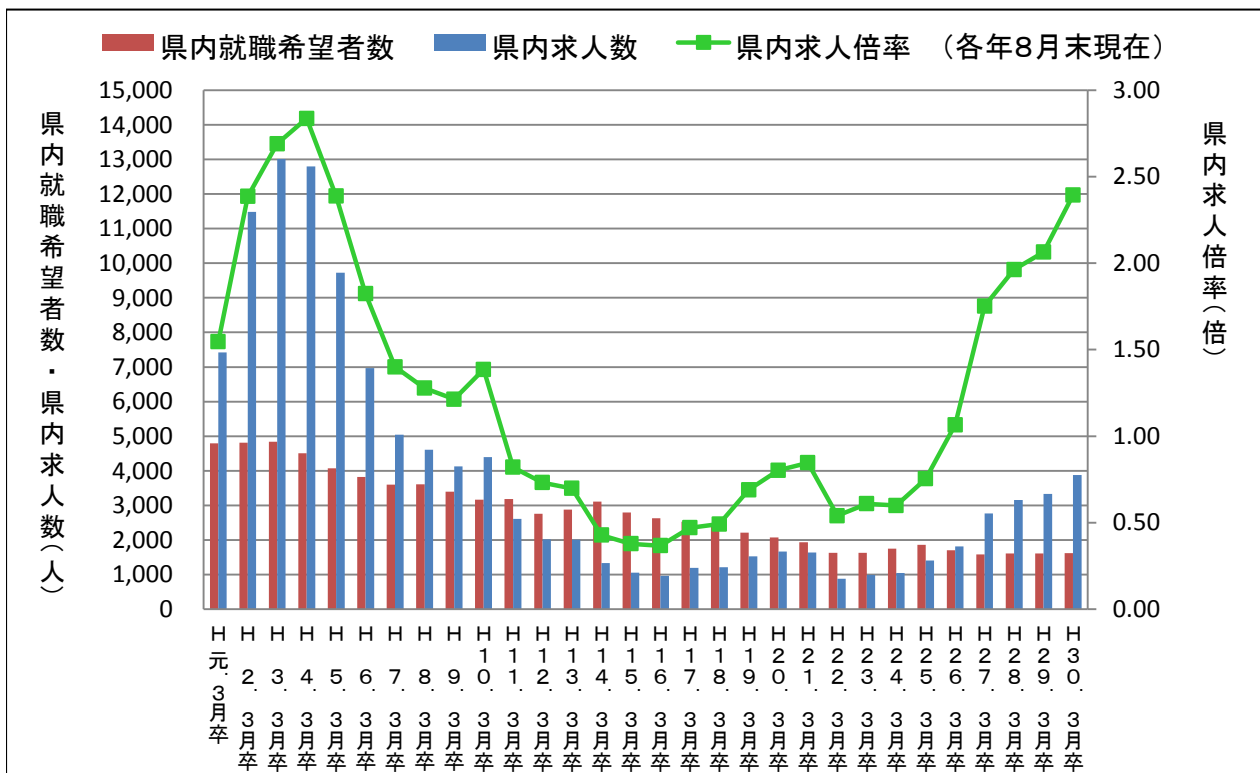
求職・求人の状況(各年8月末現在)

| 卒業年 | 県内 | | | 県外 | 全体 |
|----------|-----------|--------|---------|-----------|-----------|
| | 就職希望者数(人) | 求人数(人) | 求人倍率(倍) | 就職希望者数(人) | 就職希望者数(人) |
| H元. 3月卒 | 4,797 | 7,417 | 1.55 | 2,674 | 7,471 |
| H 2. 3月卒 | 4,812 | 11,479 | 2.39 | 2,477 | 7,289 |
| H 3. 3月卒 | 4,836 | 13,009 | 2.69 | 2,362 | 7,198 |
| H 4. 3月卒 | 4,511 | 12,794 | 2.84 | 2,298 | 6,809 |
| H 5. 3月卒 | 4,072 | 9,723 | 2.39 | 1,968 | 6,040 |
| H 6. 3月卒 | 3,821 | 6,965 | 1.82 | 1,713 | 5,534 |
| H 7. 3月卒 | 3,598 | 5,040 | 1.40 | 1,530 | 5,128 |
| H 8. 3月卒 | 3,608 | 4,609 | 1.28 | 1,343 | 4,951 |
| H 9. 3月卒 | 3,401 | 4,129 | 1.21 | 1,230 | 4,631 |
| H10. 3月卒 | 3,169 | 4,392 | 1.39 | 1,347 | 4,516 |
| H11. 3月卒 | 3,180 | 2,609 | 0.82 | 1,322 | 4,502 |
| H12. 3月卒 | 2,761 | 2,021 | 0.73 | 1,284 | 4,045 |
| H13. 3月卒 | 2,882 | 2,013 | 0.70 | 1,228 | 4,110 |
| H14. 3月卒 | 3,113 | 1,333 | 0.43 | 1,098 | 4,211 |
| H15. 3月卒 | 2,794 | 1,057 | 0.38 | 1,079 | 3,873 |
| H16. 3月卒 | 2,631 | 965 | 0.37 | 954 | 3,585 |
| H17. 3月卒 | 2,530 | 1,192 | 0.47 | 970 | 3,500 |
| H18. 3月卒 | 2,469 | 1,214 | 0.49 | 913 | 3,382 |
| H19. 3月卒 | 2,217 | 1,530 | 0.69 | 1,037 | 3,254 |
| H20. 3月卒 | 2,076 | 1,667 | 0.80 | 1,109 | 3,185 |
| H21. 3月卒 | 1,932 | 1,636 | 0.85 | 1,114 | 3,046 |
| H22. 3月卒 | 1,631 | 881 | 0.54 | 1,159 | 2,790 |
| H23. 3月卒 | 1,632 | 995 | 0.61 | 1,141 | 2,773 |
| H24. 3月卒 | 1,750 | 1,049 | 0.60 | 1,009 | 2,759 |
| H25. 3月卒 | 1,865 | 1,406 | 0.75 | 950 | 2,815 |
| H26. 3月卒 | 1,703 | 1,814 | 1.07 | 1,015 | 2,718 |
| H27. 3月卒 | 1,580 | 2,768 | 1.75 | 861 | 2,441 |
| H28. 3月卒 | 1,608 | 3,157 | 1.96 | 778 | 2,386 |
| H29. 3月卒 | 1,616 | 3,335 | 2.06 | 781 | 2,397 |
| H30. 3月卒 | 1,621 | 3,879 | 2.39 | 753 | 2,374 |

※ 昭和63年3月卒業者以前は7月1日求人受理開始

※ 平成元年3月卒業者(H元. 3月卒)～平成29年3月卒業者(H29. 3月卒)は6月20日求人受理開始

※ 平成30年3月卒業者(H30. 3月卒)は6月1日求人受理開始



就職希望率の状況(各年8月末現在)

| 卒業年 | 県内就職希望率(確定値)(%) | 県外就職希望率(確定値)(%) | 県内求人倍率※再掲(確定値)(倍) |
|----------|-----------------|-----------------|-------------------|
| H元. 3月卒 | 64.2 (60.0) | 35.8 (40.0) | 1.55 (2.42) |
| H 2. 3月卒 | 66.0 (64.1) | 34.0 (35.9) | 2.39 (2.82) |
| H 3. 3月卒 | 67.2 (65.3) | 32.8 (34.7) | 2.69 (2.86) |
| H 4. 3月卒 | 66.3 (64.1) | 33.7 (35.9) | 2.84 (3.11) |
| H 5. 3月卒 | 67.4 (65.0) | 32.6 (35.0) | 2.39 (2.80) |
| H 6. 3月卒 | 69.0 (68.8) | 31.0 (31.2) | 1.82 (2.18) |
| H 7. 3月卒 | 70.2 (70.4) | 29.8 (29.6) | 1.40 (2.04) |
| H 8. 3月卒 | 72.9 (73.9) | 27.1 (26.1) | 1.28 (2.06) |
| H 9. 3月卒 | 73.4 (73.1) | 26.6 (26.9) | 1.21 (2.03) |
| H10. 3月卒 | 70.2 (69.3) | 29.8 (30.7) | 1.39 (1.95) |
| H11. 3月卒 | 70.6 (68.8) | 29.4 (31.3) | 0.82 (1.60) |
| H12. 3月卒 | 68.3 (74.6) | 31.7 (25.4) | 0.73 (1.58) |
| H13. 3月卒 | 70.1 (74.8) | 29.9 (25.2) | 0.70 (1.51) |
| H14. 3月卒 | 73.9 (71.0) | 26.1 (29.0) | 0.43 (1.27) |
| H15. 3月卒 | 72.1 (69.7) | 27.9 (30.3) | 0.38 (1.30) |
| H16. 3月卒 | 73.4 (70.5) | 26.6 (29.5) | 0.37 (1.35) |
| H17. 3月卒 | 72.3 (71.1) | 27.7 (28.9) | 0.47 (1.31) |
| H18. 3月卒 | 73.0 (67.1) | 27.0 (32.9) | 0.49 (1.37) |
| H19. 3月卒 | 68.1 (58.8) | 31.9 (41.2) | 0.69 (1.52) |
| H20. 3月卒 | 65.2 (59.6) | 34.8 (40.4) | 0.80 (1.46) |
| H21. 3月卒 | 63.4 (53.7) | 36.6 (46.3) | 0.85 (1.44) |
| H22. 3月卒 | 58.5 (56.2) | 41.5 (43.8) | 0.54 (1.35) |
| H23. 3月卒 | 58.9 (62.9) | 41.1 (37.1) | 0.61 (1.20) |
| H24. 3月卒 | 63.4 (63.7) | 36.6 (36.3) | 0.60 (1.36) |
| H25. 3月卒 | 66.3 (65.8) | 33.7 (34.2) | 0.75 (1.53) |
| H26. 3月卒 | 62.7 (63.4) | 37.3 (36.6) | 1.07 (1.84) |
| H27. 3月卒 | 64.7 (66.9) | 35.3 (33.1) | 1.75 (2.10) |
| H28. 3月卒 | 67.4 (66.7) | 32.6 (33.3) | 1.96 (2.38) |
| H29. 3月卒 | 67.4 (66.0) | 32.6 (34.0) | 2.06 (2.47) |
| H30. 3月卒 | 68.3 (—) | 31.7 (—) | 2.39 (—) |

※「県内(外)就職希望者」とは全求職者における県内(外)求職者の割合

※「確定値」は該当する卒業年における最終調査(卒業後の6月末現在調査)における各項目の値

(例:卒業年「H29. 3月卒」における確定値は平成29年3月卒業者の平成29年6月末現在調査における各項目の値)

