

秋田労働局発表  
 平成29年7月20日(木)

【照会先】  
 秋田労働局職業安定部職業安定課  
 課長 金澤 勲  
 若年者対策係長 佐藤 肇  
 (電話)018(883)0007  
 【次回発表予定】  
 平成29年8月18日(金)

報道関係者 各位

## 平成30年3月新規高校卒業者職業紹介状況

[平成29年6月末現在]

～県内企業の求人意欲の高まりと求人申込みのスケジュール変更の影響が相まって、  
 県内求人倍率が1.9倍を上回る～

秋田労働局では、平成29年6月末現在における、平成30年3月新規高校卒業者の求人・求職状況をとりまとめた。その概況等は次のとおりである。

### 【概況】

6月末現在の県内求人倍率は26年ぶりに1.9倍を上回った(平成3年度以来)。その要因として、県内企業の求人意欲の高まりのほか、今年度より、新規高卒求人の受付開始が6月20日から6月1日に前倒しされたことの影響が考えられる。

○ 県内求人数 3,102人(前年同期比 +791人、+34.2%)

<主な産業>

建設業 578人(同 +129人、+28.7%)、製造業 1,009人(同 +327人、+47.9%)、卸売・小売業 374人(同 +88人、+30.8%)  
 宿泊・飲食サービス業 149人(同 +54人、+56.8%)、医療・福祉 317人(同 +43人、+15.7%)、サービス業 366人(同 +46人、+14.4%)

○ 就職希望者数 2,374人(前年同期比 ▲23人、▲1.0%)

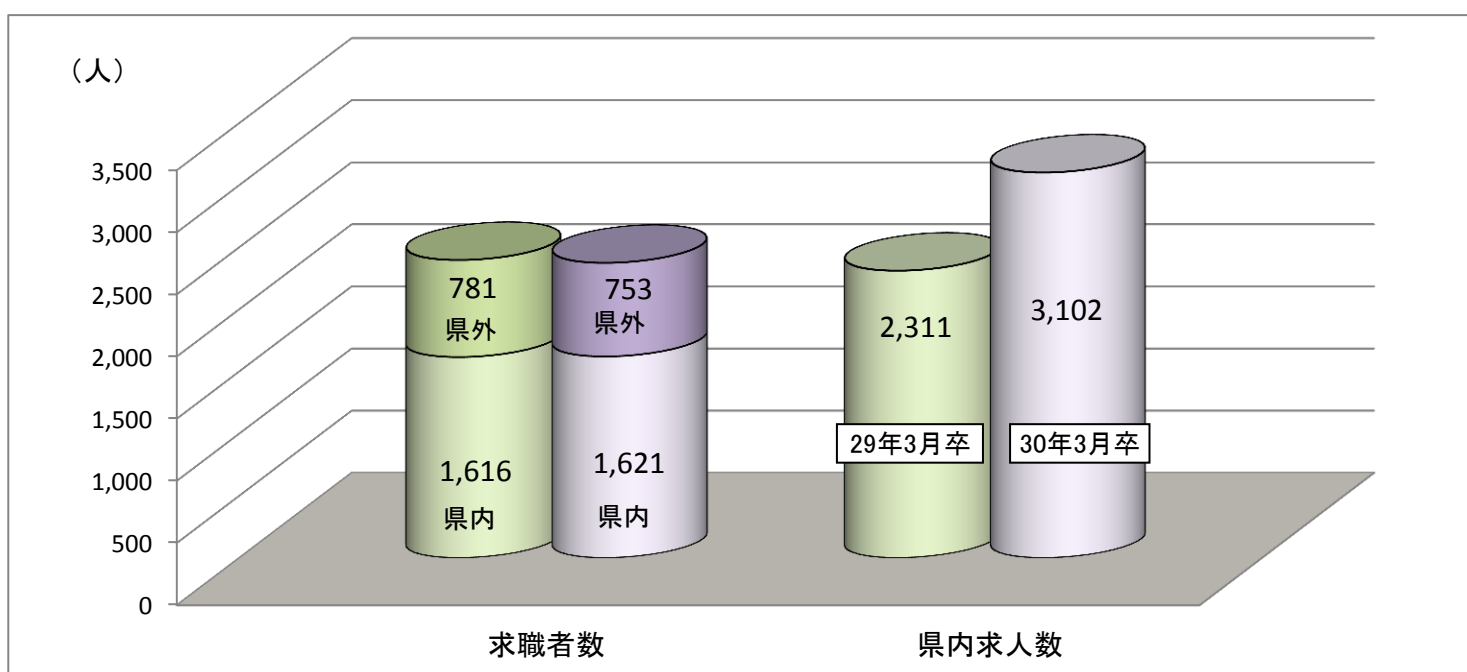
うち県内就職希望者数 1,621人(同 +5人、+0.3%) 県内就職希望率 68.3%(同 +0.9ポイント)

うち県外就職希望者数 753人(同 ▲28人、▲3.6%)

○ 県内求人倍率 1.91倍(前年同期比 +0.48ポイント)

※ 今年度より、新規高卒求人の受付開始が6月20日から6月1日に前倒しされたので、求人数及び県内求人倍率については、昨年度までとは単純に比較できない。

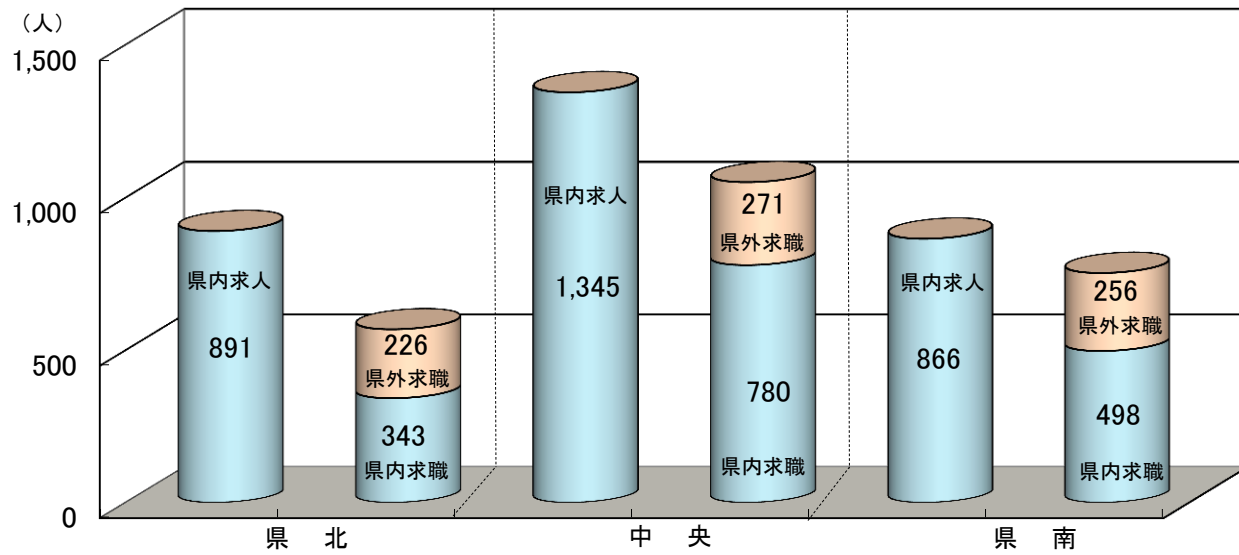
### 1. 求人・求職の状況



	求職者数			県内求人数	県内求人倍率
	全体	県内	県外		
29年3月卒	2,397	1,616	781	2,311	1.43
30年3月卒	2,374	1,621	753	3,102	1.91
増減(実数)	▲23	5	▲28	791	
増減(率)	▲1.0	0.3	▲3.6	34.2	0.48

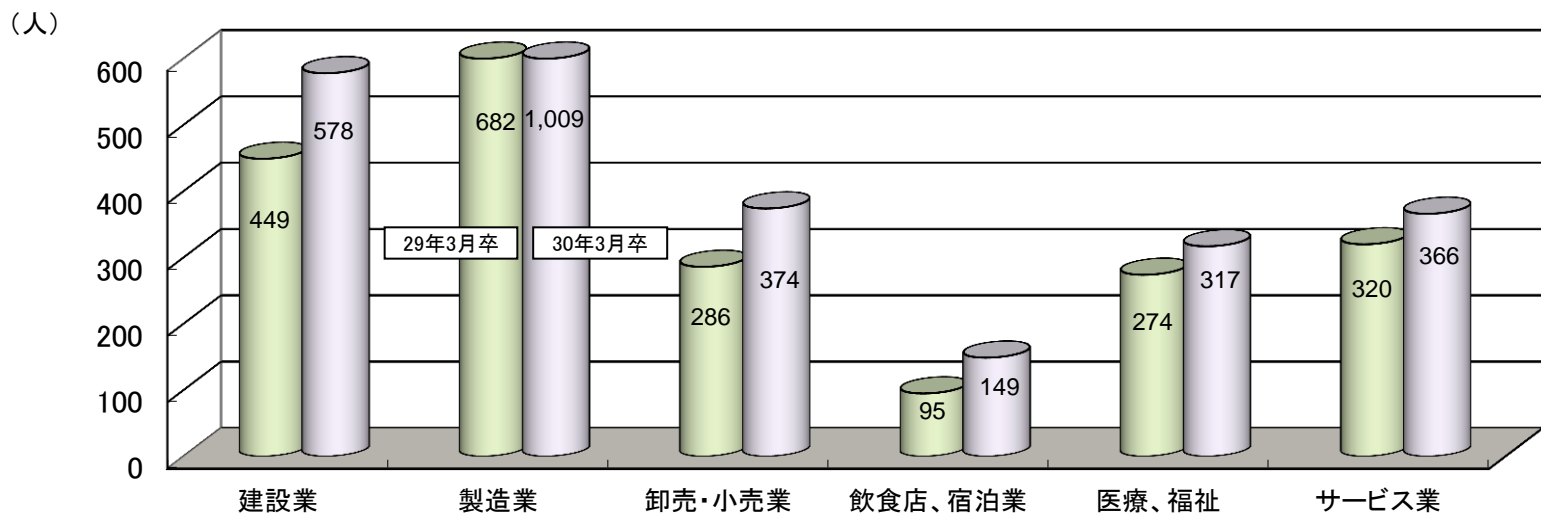
※当該調査は各ハローワークの集計であり、公務員・縁故就職が除外される点で、文部科学省調査とは範囲が異なる。

## 2. 地区別求人・求職の状況



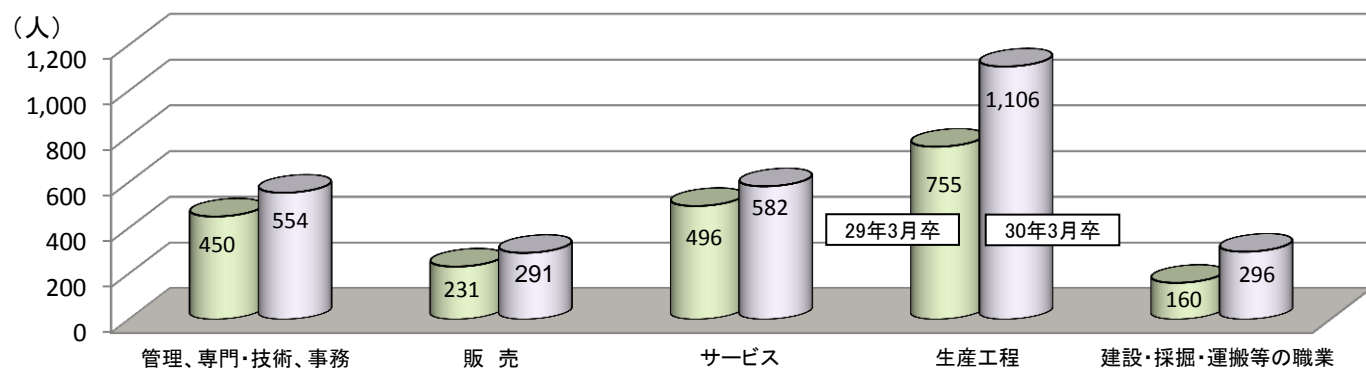
	県北		中央		県南		合計	
	県内	県外	県内	県外	県内	県外	県内	県外
29年3月卒(求人)	626		984		701		2,311	
29年3月卒(求職)	396	242	718	295	502	244	1,616	781
30年3月卒(求人)	891		1,345		866		3,102	
30年3月卒(求職)	343	226	780	271	498	256	1,621	753

## 3. 主な産業別求人状況



	建設業	製造業	卸売・小売業	飲食店・宿泊業	医療・福祉	サービス業
29年3月卒	449	682	286	95	274	320
30年3月卒	578	1,009	374	149	317	366
増減(実数)	129	327	88	54	43	46
増減(率)	28.7	47.9	30.8	56.8	15.7	14.4

## 4. 主な職業別求人状況



	管理・専門・技術・事務	販売	サービス	生産工程	建設・採掘・運搬等の職業
29年3月卒	450	231	496	755	160
30年3月卒	554	291	582	1,106	296
増減(実数)	104	60	86	351	136
増減(率)	23.1	26.0	17.3	46.5	85.0

# 新規中・高卒者 職業紹介状況一覧

(平成29年6月末現在)

区分 項目	中学校卒			高等学校卒									
	合計	県内	県外	合計			県内			県外			
				計	男	女	計	男	女	計	男	女	
平成30年3月卒	①求職(人)	1	1	0	2,374	1,442	932	1,621	969	652	753	473	280
	②求人(人)	/	0	/	/	/	/	3,102	/	/	/	/	/
	③内定(人)	0	0	0	0	0	0	0	0	0	0	0	0
	④未内定(人)	1	1	0	2,374	1,442	932	1,621	969	652	753	473	280
	⑤求人倍率(倍)	/	0.00	/	/	/	/	1.91	/	/	/	/	/
	⑥内定率(%)	0.0	0.0	—	0.0	0.0	0.0	0.0	0.0	0.0	0.0	0.0	0.0
	⑦充足率(%)	/	0.0	/	/	/	/	0.0	/	/	/	/	/
平成29年3月卒	①求職(人)	1	1	0	2,397	1,424	973	1,616	961	655	781	463	318
	②求人(人)	/	0	/	/	/	/	2,311	/	/	/	/	/
	③内定(人)	0	0	0	0	0	0	0	0	0	0	0	0
	④未内定(人)	1	1	0	2,397	1,424	973	1,616	961	655	781	463	318
	⑤求人倍率(倍)	/	0.00	/	/	/	/	1.43	/	/	/	/	/
	⑥内定率(%)	0.0	0.0	—	0.0	0.0	0.0	0.0	0.0	0.0	0.0	0.0	0.0
	⑦充足率(%)	/	0.0	/	/	/	/	0.0	/	/	/	/	/
対前年増減率	①求職(%)	0.0	0.0	—	▲1.0	1.3	▲4.2	0.3	0.8	▲0.5	▲3.6	2.2	▲11.9
	②求人(%)	/	—	/	/	/	/	34.2	/	/	/	/	/
	③内定(%)	—	—	—	—	—	—	—	—	—	—	—	—
	④未内定(%)	0.0	0.0	—	▲1.0	1.3	▲4.2	0.3	0.8	▲0.5	▲3.6	2.2	▲11.9
	⑤求人倍率(ポイント)	/	0.00	/	/	/	/	0.48	/	/	/	/	/
	⑥内定率(ポイント)	0.0	0.0	0.0	0.0	0.0	0.0	0.0	0.0	0.0	0.0	0.0	0.0
	⑦充足率(ポイント)	/	0.0	/	/	/	/	0.0	/	/	/	/	/
県内就職希望率(前年同期)	100.0% (100.0%)			計	68.3% (67.4%)		男	67.2% (67.5%)		女	70.0% (67.3%)		
県内就職率(前年同期)	(—)			計	(—)		男	(—)		女	(—)		

※新規中卒者の選考開始は12月1日、新規高卒者の選考開始は9月16日から。

## 新規高卒者 安定所別 県内求人受理状況

(平成29年6月末現在)

		秋田	本荘	小計	能代	大館	鹿角	小計	大曲	横手	湯沢	小計	合計	
事業所数	30.3卒	278	68	346	71	119	75	265	119	89	61	269	880	
	29.3卒	216	58	274	60	93	51	204	100	80	50	230	708	
	増減	28.7	17.2	26.3	18.3	28.0	47.1	29.9	19.0	11.3	22.0	17.0	24.3	
	% 所数	62	10	72	11	26	24	61	19	9	11	39	172	
求人数	30.3卒	1,031	314	1,345	226	497	168	891	374	293	199	866	3,102	
	29.3卒	816	168	984	170	333	123	626	316	236	149	701	2,311	
	増減	26.3	86.9	36.7	32.9	49.2	36.6	42.3	18.4	24.2	33.6	23.5	34.2	
	% 人員	215	146	361	56	164	45	265	58	57	50	165	791	
主な産業	うち 建設業	30.3卒	184	39	223	41	97	60	198	81	35	41	157	578
		29.3卒	152	28	180	26	79	26	131	68	34	36	138	449
		増減	21.1	39.3	23.9	57.7	22.8	130.8	51.1	19.1	2.9	13.9	13.8	28.7
		% 人員	32	11	43	15	18	34	67	13	1	5	19	129
	うち 製造業	30.3卒	120	215	335	48	234	41	323	124	130	97	351	1,009
		29.3卒	126	89	215	35	123	31	189	103	110	65	278	682
		増減	▲ 4.8	141.6	55.8	37.1	90.2	32.3	70.9	20.4	18.2	49.2	26.3	47.9
		% 人員	▲ 6	126	120	13	111	10	134	21	20	32	73	327
	うち 卸売・ 小売業	30.3卒	202	2	204	53	47	12	112	17	28	13	58	374
		29.3卒	142	8	150	47	31	15	93	18	18	7	43	286
		増減	42.3	▲ 75.0	36.0	12.8	51.6	▲ 20.0	20.4	▲ 5.6	55.6	85.7	34.9	30.8
		% 人員	60	▲ 6	54	6	16	▲ 3	19	▲ 1	10	6	15	88
	うち 宿泊・飲食 サービス業	30.3卒	47	1	48	0	9	21	30	42	16	13	71	149
		29.3卒	29	1	30	1	2	21	24	23	8	10	41	95
		増減	62.1	0.0	60.0	▲ 100.0	350.0	0.0	25.0	82.6	100.0	30.0	73.2	56.8
		% 人員	18	0	18	▲ 1	7	0	6	19	8	3	30	54
	うち 医療、 福祉	30.3卒	103	28	131	32	52	22	106	36	25	19	80	317
		29.3卒	92	19	111	20	45	18	83	44	28	8	80	274
		増減	12.0	47.4	18.0	60.0	15.6	22.2	27.7	▲ 18.2	▲ 10.7	137.5	0.0	15.7
		% 人員	11	9	20	12	7	4	23	▲ 8	▲ 3	11	0	43
	うち サービス業	30.3卒	225	14	239	16	29	5	50	44	30	3	77	366
		29.3卒	205	10	215	16	32	3	51	33	16	5	54	320
		増減	9.8	40.0	11.2	0.0	▲ 9.4	66.7	▲ 2.0	33.3	87.5	▲ 40.0	42.6	14.4
		% 人員	20	4	24	0	▲ 3	2	▲ 1	11	14	▲ 2	23	46
主な職業	うち 管理 専門・技術 事務	30.3卒	252	40	292	34	53	34	121	65	57	19	141	554
		29.3卒	211	19	230	27	52	21	100	66	24	30	120	450
		増減	19.4	110.5	27.0	25.9	1.9	61.9	21.0	▲ 1.5	137.5	▲ 36.7	17.5	23.1
		% 人員	41	21	62	7	1	13	21	▲ 1	33	▲ 11	21	104
	うち 販売	30.3卒	135	2	137	41	50	8	99	16	23	16	55	291
		29.3卒	108	4	112	44	24	11	79	17	18	5	40	231
		増減	25.0	▲ 50.0	22.3	▲ 6.8	108.3	▲ 27.3	25.3	▲ 5.9	27.8	220.0	37.5	26.0
		% 人員	27	▲ 2	25	▲ 3	26	▲ 3	20	▲ 1	5	11	15	60
	うち サービス	30.3卒	222	33	255	41	74	39	154	96	43	34	173	582
		29.3卒	204	23	227	22	61	36	119	86	42	22	150	496
		増減	8.8	43.5	12.3	86.4	21.3	8.3	29.4	11.6	2.4	54.5	15.3	17.3
		% 人員	18	10	28	19	13	3	35	10	1	12	23	86
	うち 生産工程 の職業	30.3卒	201	209	410	57	235	44	336	134	133	93	360	1,106
		29.3卒	161	93	254	47	129	36	212	101	120	68	289	755
		増減	24.8	124.7	61.4	21.3	82.2	22.2	58.5	32.7	10.8	36.8	24.6	46.5
		% 人員	40	116	156	10	106	8	124	33	13	25	71	351
	うち 建設・採掘 ・運搬等の 職業	30.3卒	129	13	142	23	35	26	84	28	17	25	70	296
		29.3卒	55	13	68	7	23	11	41	19	18	14	51	160
		増減	134.5	0.0	108.8	228.6	52.2	136.4	104.9	47.4	▲ 5.6	78.6	37.3	85.0
		% 人員	74	0	74	16	12	15	43	9	▲ 1	11	19	136

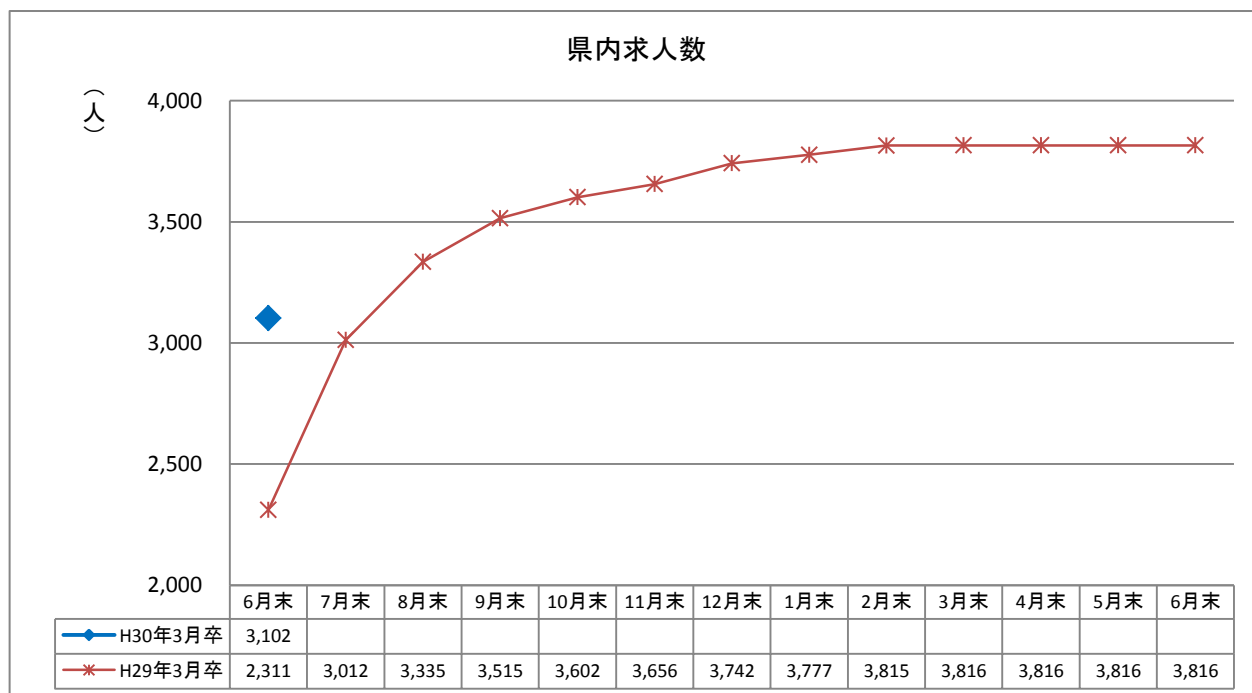
# 新規高卒者 産業・職業・規模別 県内求人受理状況

(平成29年6月末現在)

項目		事業所数			求人数		
		30.3卒	29.3卒	増減率(%)	30.3卒	29.3卒	増減率(%)
産業別	A・B 農・林・漁業 (01-04)	20	14	42.9	33	21	57.1
	C 鉱業・採石・砂利採取業 (05)	2	3	▲ 33.3	6	7	▲ 14.3
	D 建設業 (06-08)	253	195	29.7	578	449	28.7
	E 製造業 (09-32)	231	202	14.4	1,009	682	47.9
	F 電気・ガス・熱供給・水道業 (33-36)	5	4	25.0	7	5	40.0
	G 情報通信業 (37-41)	4	6	▲ 33.3	13	15	▲ 13.3
	H 運輸・郵便業 (42-49)	25	13	92.3	124	62	100.0
	I 卸売・小売業 (50-61)	96	77	24.7	374	286	30.8
	J 金融・保険業 (62-67)	4	3	33.3	21	15	40.0
	K 不動産・物品賃貸業 (68-70)	8	4	100.0	46	13	253.8
	M 宿泊・飲食サービス業 (75-77)	31	23	34.8	149	95	56.8
	P 医療, 福祉 (83-85)	102	80	27.5	317	274	15.7
	O 教育, 学習支援業 (81, 82)	2	2	0.0	7	4	75.0
	Q 複合サービス業 (86, 87)	9	11	▲ 18.2	52	63	▲ 17.5
	L, N, R サービス業 (71-74, 78-80, 88-96)	88	71	23.9	366	320	14.4
S, T 公務・その他 (97-99)	0	0	—	0	0	—	
職業別	A, B, C 管理, 専門・技術, 事務	/			554	450	23.1
	D 販売				291	231	26.0
	E サービス				582	496	17.3
	H, I, J, K 生産工程, 輸送・機械運転, 建設, 運搬等の職業				1,567	1,055	48.5
	(49~64) 生産工程の職業				1,106	755	46.5
	(65~68) 輸送の職業				38	15	153.3
	(69, 72) 定置・建設機械運転, 電気工事の職業				127	125	1.6
	(70, 71, 73~78) 建設・採掘・運搬等の職業				296	160	85.0
	上記以外の職業 (F, G)				108	79	36.7
合計		880	708	24.3	3,102	2,311	34.2
規模別	29人以下	392	283	38.5	959	692	38.6
	30-99人	321	279	15.1	1,065	783	36.0
	100-299人	120	108	11.1	512	488	4.9
	300-499人	22	21	4.8	122	175	▲ 30.3
	500-999人	16	12	33.3	200	89	124.7
	1,000人以上	9	5	80.0	244	84	190.5

# 年度内の各種データ推移

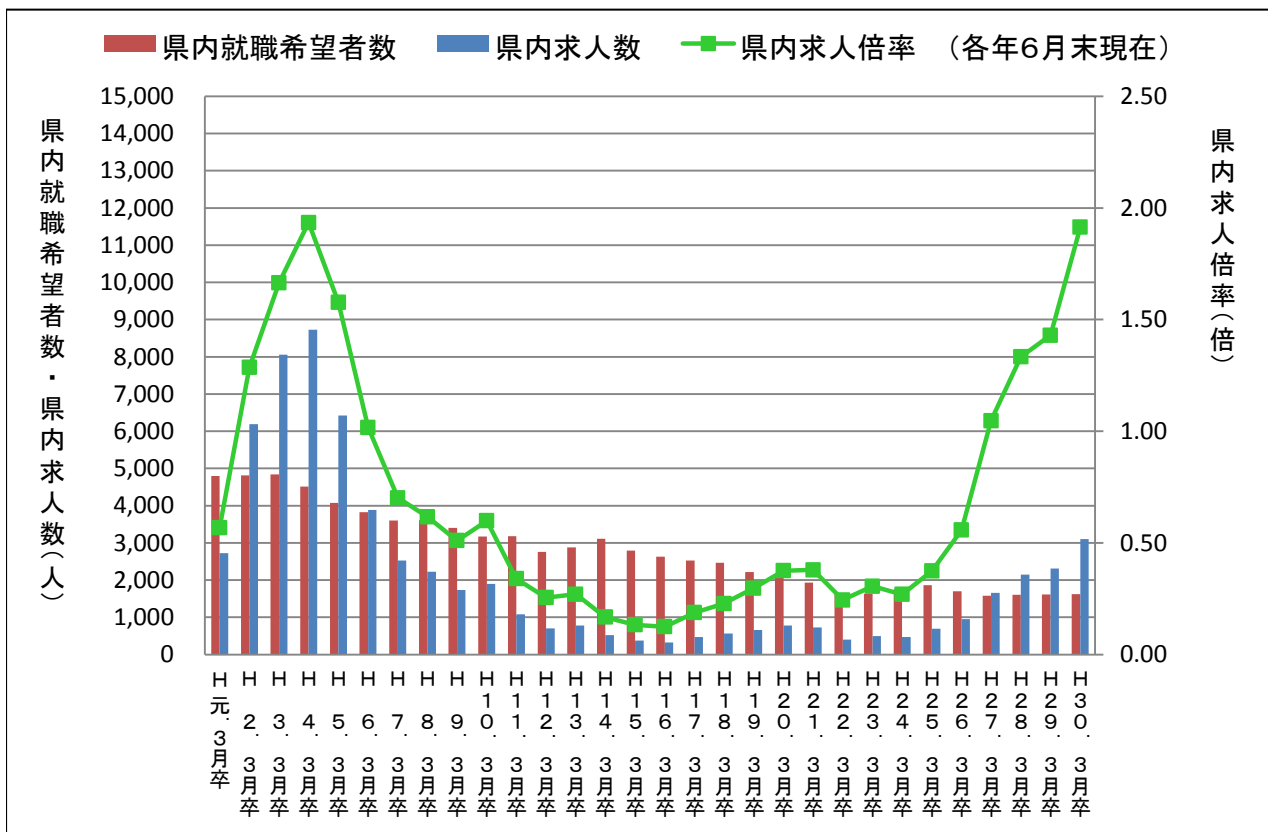
項目		月													
		6月末	7月末	8月末	9月末	10月末	11月末	12月末	1月末	2月末	3月末	4月末	5月末	6月末	
県内	求人数	H30年3月卒	3,102												
		H29年3月卒	2,311	3,012	3,335	3,515	3,602	3,656	3,742	3,777	3,815	3,816	3,816	3,816	3,816
	求職者数	H30年3月卒	1,621												
		H29年3月卒	1,616	1,616	1,616	1,558	1,567	1,569	1,553	1,561	1,556	1,550	1,548	1,546	1,546
	内定(決定)者数	H30年3月卒	—	—	—										
		H29年3月卒	—	—	—	734	1,232	1,371	1,445	1,485	1,532	1,543	1,544	1,544	1,545
	未内定(未決定)者数	H30年3月卒	1,621												
		H29年3月卒	1,616	1,616	1,616	824	335	198	108	76	24	7	4	2	1
内定(決定)率	H30年3月卒	—	—	—											
	H29年3月卒	—	—	—	47.1	78.6	87.4	93.0	95.1	98.5	99.5	99.7	99.9	99.9	
県外	求職者数	H30年3月卒	753												
		H29年3月卒	781	781	781	813	793	799	800	800	799	797	797	797	797
	内定(決定)者数	H30年3月卒	—	—	—										
		H29年3月卒	—	—	—	586	747	780	789	794	797	797	797	797	797
	未内定(未決定)者数	H30年3月卒	753												
		H29年3月卒	781	781	781	227	46	19	11	6	2	0	0	0	0
内定(決定)率	H30年3月卒	—	—	—											
	H29年3月卒	—	—	—	72.1	94.2	97.6	98.6	99.3	99.7	100.0	100.0	100.0	100.0	
全体	求職者数	H30年3月卒	2,374	—	—										
		H29年3月卒	2,397	2,397	2,397	2,371	2,360	2,368	2,353	2,361	2,355	2,347	2,345	2,343	2,343
	内定(決定)者数	H30年3月卒	—	—	—										
		H29年3月卒	—	—	—	1,320	1,979	2,151	2,234	2,279	2,329	2,340	2,341	2,341	2,342
	未内定(未決定)者数	H30年3月卒	2,374	—	—										
		H29年3月卒	2,397	2,397	2,397	1,051	381	217	119	82	26	7	4	2	1
内定(決定)率	H30年3月卒	—	—	—											
	H29年3月卒	—	—	—	55.7	83.9	90.8	94.9	96.5	98.9	99.7	99.8	99.9	99.96	



# 求職・求人の状況(各年6月末現在)

卒業年	県内			県外	全体
	就職希望者数(人)	求人数(人)	求人倍率(倍)	就職希望者数(人)	就職希望者数(人)
H元. 3月卒	4,797	2,722	0.57	2,674	7,471
H 2. 3月卒	4,812	6,187	1.29	2,477	7,289
H 3. 3月卒	4,836	8,053	1.67	2,362	7,198
H 4. 3月卒	4,511	8,725	1.93	2,298	6,809
H 5. 3月卒	4,072	6,423	1.58	1,968	6,040
H 6. 3月卒	3,821	3,887	1.02	1,713	5,534
H 7. 3月卒	3,598	2,525	0.70	1,530	5,128
H 8. 3月卒	3,608	2,226	0.62	1,343	4,951
H 9. 3月卒	3,401	1,735	0.51	1,230	4,631
H10. 3月卒	3,169	1,898	0.60	1,347	4,516
H11. 3月卒	3,180	1,081	0.34	1,322	4,502
H12. 3月卒	2,761	704	0.25	1,284	4,045
H13. 3月卒	2,882	778	0.27	1,228	4,110
H14. 3月卒	3,113	521	0.17	1,098	4,211
H15. 3月卒	2,794	373	0.13	1,079	3,873
H16. 3月卒	2,631	328	0.12	954	3,585
H17. 3月卒	2,530	474	0.19	970	3,500
H18. 3月卒	2,469	564	0.23	913	3,382
H19. 3月卒	2,217	660	0.30	1,037	3,254
H20. 3月卒	2,076	779	0.38	1,109	3,185
H21. 3月卒	1,932	732	0.38	1,114	3,046
H22. 3月卒	1,631	399	0.24	1,159	2,790
H23. 3月卒	1,632	499	0.31	1,141	2,773
H24. 3月卒	1,750	472	0.27	1,009	2,759
H25. 3月卒	1,865	698	0.37	950	2,815
H26. 3月卒	1,703	950	0.56	1,015	2,718
H27. 3月卒	1,580	1,655	1.05	861	2,441
H28. 3月卒	1,608	2,144	1.33	778	2,386
H29. 3月卒	1,616	2,311	1.43	781	2,397
H30. 3月卒	1,621	3,102	1.91	753	2,374

※ 昭和63年3月卒業者以前は7月1日求人受理開始



## 就職希望率の状況(各年6月末現在)

卒業年	県内就職希望率(確定値)(%)	県外就職希望率(確定値)(%)	県内求人倍率※再掲(確定値)(倍)
H元. 3月卒	64.2 (60.0)	35.8 (40.0)	0.57 (2.42)
H 2. 3月卒	66.0 (64.1)	34.0 (35.9)	1.29 (2.82)
H 3. 3月卒	67.2 (65.3)	32.8 (34.7)	1.67 (2.86)
H 4. 3月卒	66.3 (64.1)	33.7 (35.9)	1.93 (3.11)
H 5. 3月卒	67.4 (65.0)	32.6 (35.0)	1.58 (2.80)
H 6. 3月卒	69.0 (68.8)	31.0 (31.2)	1.02 (2.18)
H 7. 3月卒	70.2 (70.4)	29.8 (29.6)	0.70 (2.04)
H 8. 3月卒	72.9 (73.9)	27.1 (26.1)	0.62 (2.06)
H 9. 3月卒	73.4 (73.1)	26.6 (26.9)	0.51 (2.03)
H10. 3月卒	70.2 (69.3)	29.8 (30.7)	0.60 (1.95)
H11. 3月卒	70.6 (68.8)	29.4 (31.3)	0.34 (1.60)
H12. 3月卒	68.3 (74.6)	31.7 (25.4)	0.25 (1.58)
H13. 3月卒	70.1 (74.8)	29.9 (25.2)	0.27 (1.51)
H14. 3月卒	73.9 (71.0)	26.1 (29.0)	0.17 (1.27)
H15. 3月卒	72.1 (69.7)	27.9 (30.3)	0.13 (1.30)
H16. 3月卒	73.4 (70.5)	26.6 (29.5)	0.12 (1.35)
H17. 3月卒	72.3 (71.1)	27.7 (28.9)	0.19 (1.31)
H18. 3月卒	73.0 (67.1)	27.0 (32.9)	0.23 (1.37)
H19. 3月卒	68.1 (58.8)	31.9 (41.2)	0.30 (1.52)
H20. 3月卒	65.2 (59.6)	34.8 (40.4)	0.38 (1.46)
H21. 3月卒	63.4 (53.7)	36.6 (46.3)	0.38 (1.44)
H22. 3月卒	58.5 (56.2)	41.5 (43.8)	0.24 (1.35)
H23. 3月卒	58.9 (62.9)	41.1 (37.1)	0.31 (1.20)
H24. 3月卒	63.4 (63.7)	36.6 (36.3)	0.27 (1.36)
H25. 3月卒	66.3 (65.8)	33.7 (34.2)	0.37 (1.53)
H26. 3月卒	62.7 (63.4)	37.3 (36.6)	0.56 (1.84)
H27. 3月卒	64.7 (66.9)	35.3 (33.1)	1.05 (2.10)
H28. 3月卒	67.4 (66.7)	32.6 (33.3)	1.33 (2.38)
H29. 3月卒	67.4 (66.0)	32.6 (34.0)	1.43 (2.47)
H30. 3月卒	68.3 (—)	31.7 (—)	1.91 (—)

※「県内(外)就職希望者」とは全求職者における県内(外)求職者の割合

※「確定値」は該当する卒業年における最終調査(卒業後の6月末現在調査)における各項目の値

(例:卒業年「H29. 3月卒」における確定値は平成29年3月卒業者の平成29年6月末現在調査における各項目の値)

