

秋田労働局発表
平成30年1月19日(金)

【照会先】
秋田労働局職業安定部職業安定課
課長 金澤 勲
若年者対策係長 佐藤 肇
(電話)018(883)0007

【次回発表予定】
平成30年2月20日(火)

報道関係者 各位

平成30年3月新規高校卒業者職業紹介状況

[平成29年12月末現在]

～ 県内就職内定率は94.3%で、前月に引き続き、統計開始以来過去最高となる ～

秋田労働局では、平成29年12月末現在における、平成30年3月新規高校卒業者の求人・求職・就職決定状況をとりとまとめた。その概況等は次のとおりである。

【概況】

12月末現在における県内就職内定率は94.3%で、前月に公表した平成29年11月末現在の状況から引き続き、平成元年3月卒業者に係る統計を開始して以来、同期において過去最高となっている。

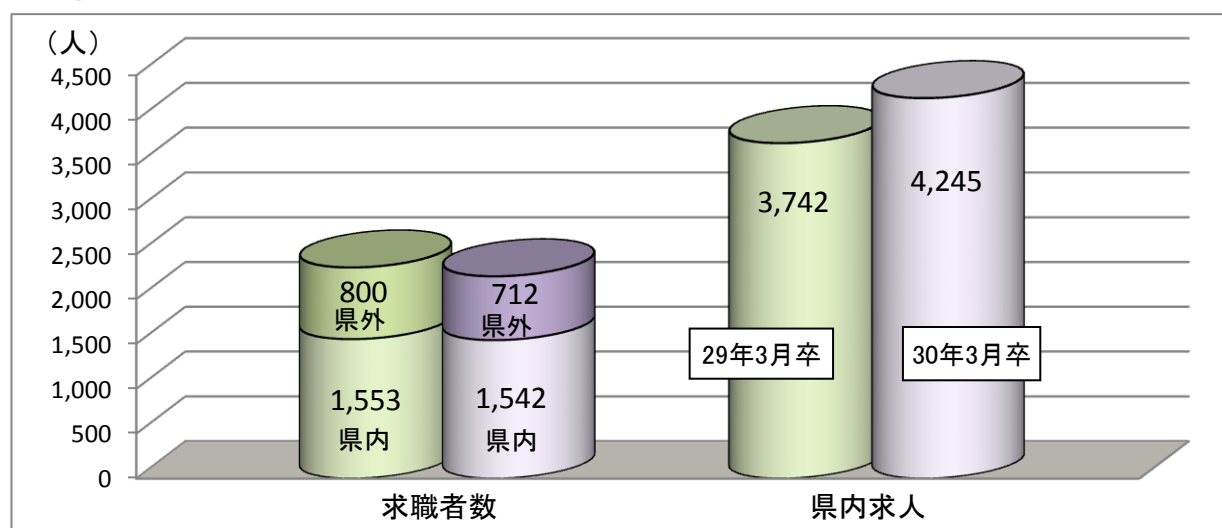
また、県内就職内定割合(就職内定者のうち県内就職内定者の割合)については、前年同期比2.9ポイント増の67.6%で、2年ぶりに前年同期を上回るとともに、平成14年3月卒業者以降で最も高い状況となっている。県内就職内定割合を地域別に見ると、県北地区が63.1%、中央地域が72.3%、県南地域が64.8%となっており、特に中央地域における割合が高い。

12月末現在、県内求人数は4,245人となり、8年連続で増加している。また、県内就職希望者数は前年同期比0.7%減の1,542人となり、県内求人倍率は同じ2.75倍で、4年連続で2倍を超えた。

県内の主な産業別、職業別の求人充足率については、県内求人数の増加等に伴い、前年同期を下回る状況が続いている。

- 県内求人数 4,245人(前年同期比 +503人、+13.4%)
- 就職希望者数 2,254人(前年同期比 ▲99人、▲4.2%)
 - うち県内就職希望者数 1,542人(同 ▲11人、▲0.7%) 県内就職希望割合 68.4%(同 +2.4ポイント)
 - うち県外就職希望者数 712人(同 ▲88人、▲11.0%)
- (参考)高校3年生の生徒数 8,639人(前年比▲259人)
- 県内求人倍率 2.75倍(前年同期比 +0.34ポイント)
- 就職内定者数 2,152人(前年同期比 ▲82人、▲3.7%) 就職内定率 95.5%(同 +0.6ポイント)
 - うち県内就職内定者数 1,454人(同 +9人、+0.6%) 県内就職内定率 94.3%(同 +1.3ポイント)
 - うち県外就職内定者数 698人(同 ▲91人、▲11.5%) 県外就職内定率 98.0%(同 ▲0.6ポイント)
- 県内就職内定割合(就職内定者のうち県内就職内定者の割合) 67.6%(前年同期比 +2.9ポイント)

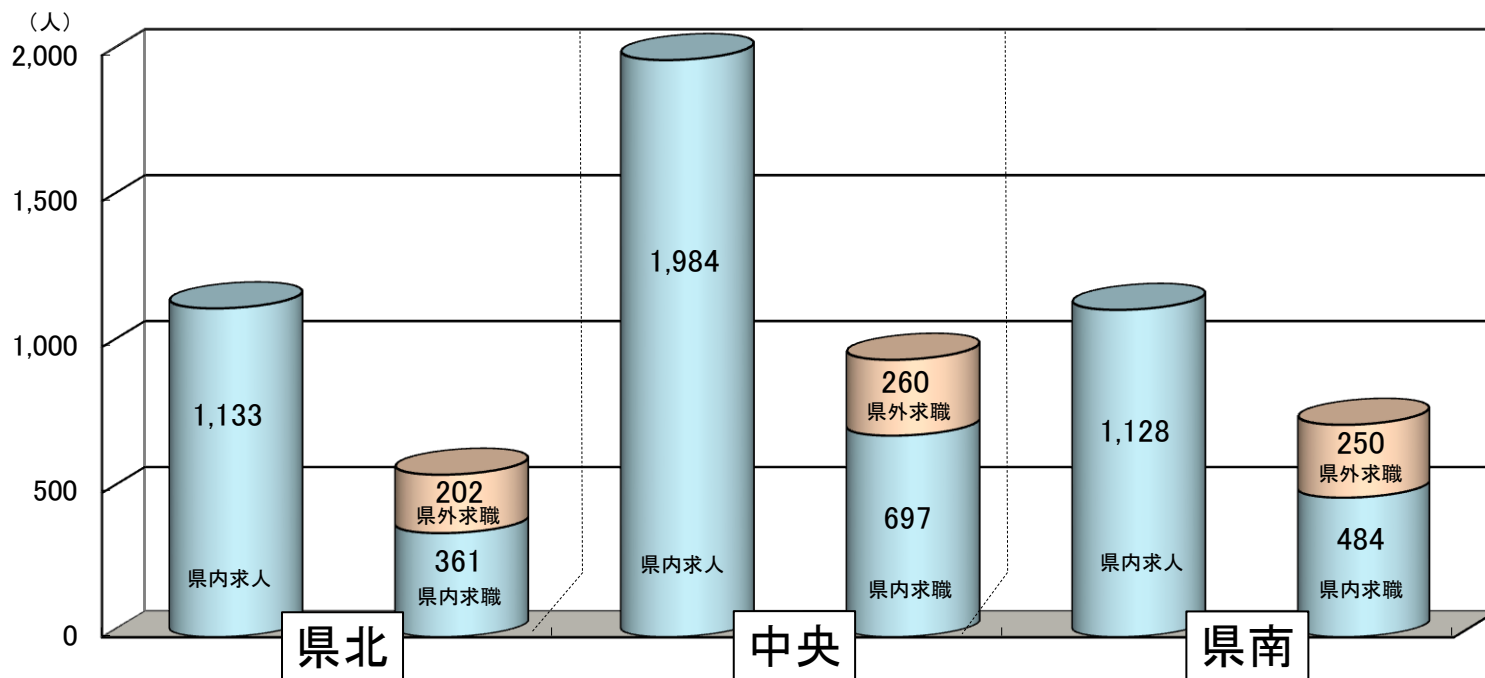
1. 求人・求職の状況



	求職者数			県内求人数	県内求人倍率
	全体	県内	県外		
29年3月卒	2,353	1,553	800	3,742	2.41
30年3月卒	2,254	1,542	712	4,245	2.75
増減(実数)	▲99	▲11	▲88	503	
増減(%pt)	▲4.2	▲0.7	▲11.0	13.4	0.34

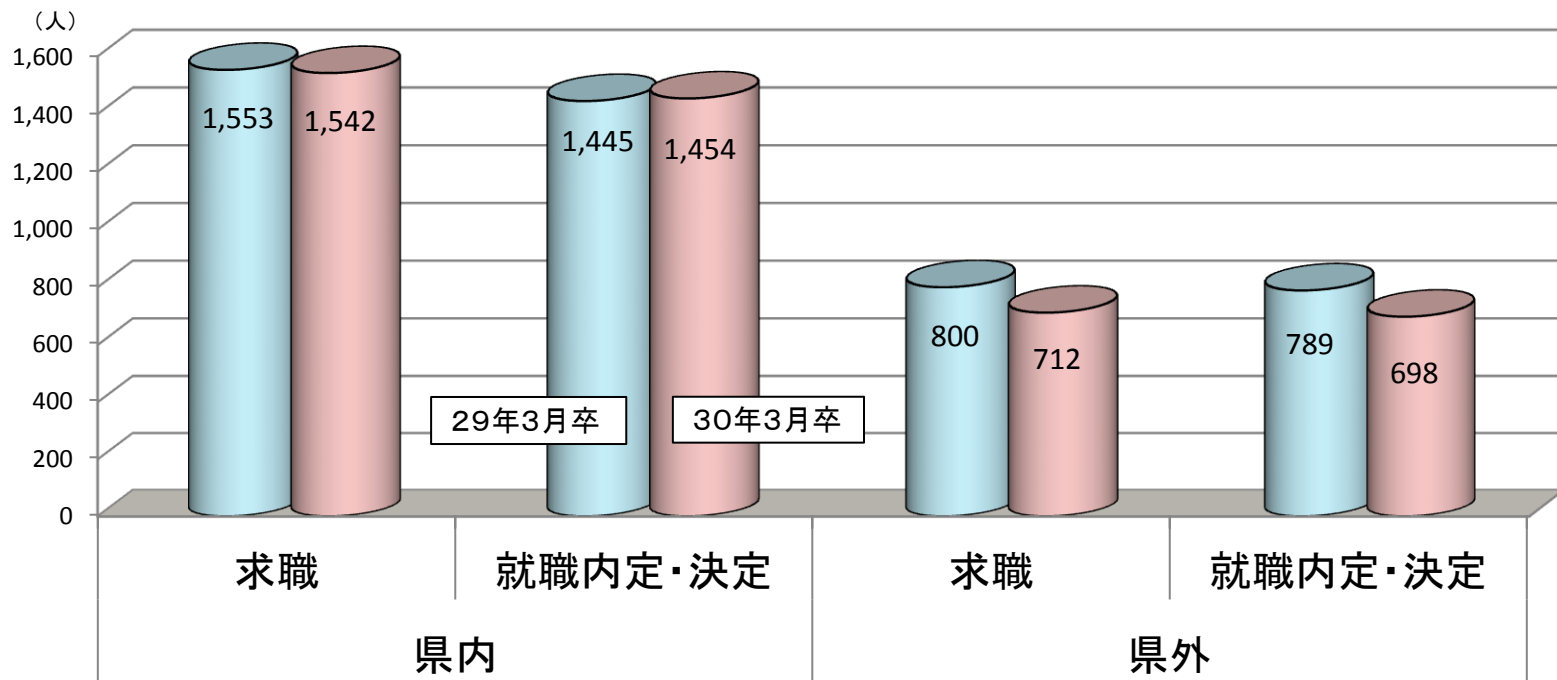
※当該調査は各ハローワークの集計であり、公務員・縁故就職が除外される点で、文部科学省調査とは範囲が異なる。

2. 地区別求人・求職の状況



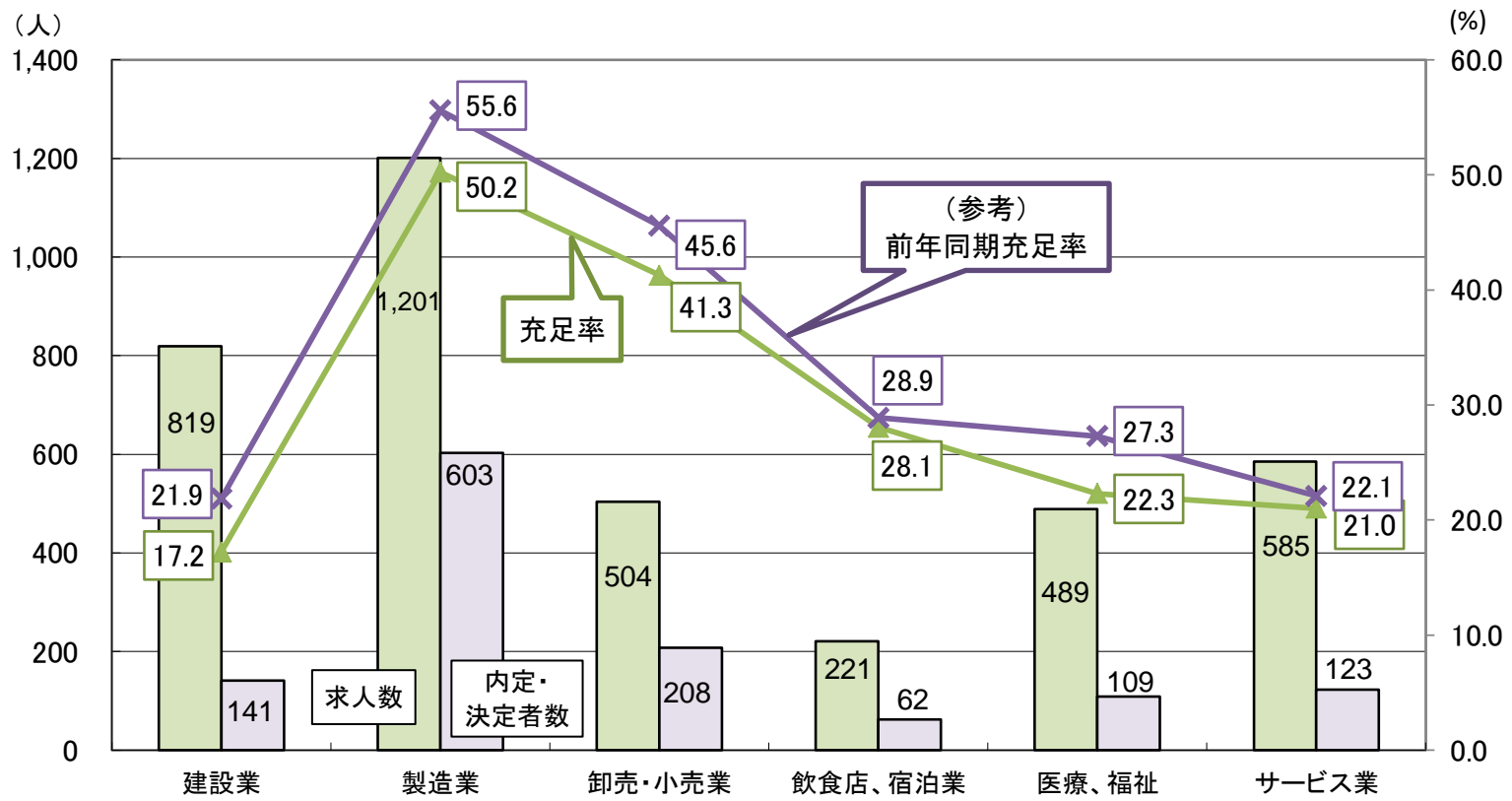
	県北		中央		県南		合計	
	県内	県外	県内	県外	県内	県外	県内	県外
29年3月卒(求人)	985	/	1,748	/	1,009	/	3,742	/
29年3月卒(求職)	408	250	678	299	467	251	1,553	800
30年3月卒(求人)	1,133	/	1,984	/	1,128	/	4,245	/
30年3月卒(求職)	361	202	697	260	484	250	1,542	712

3. 就職内定・決定の状況



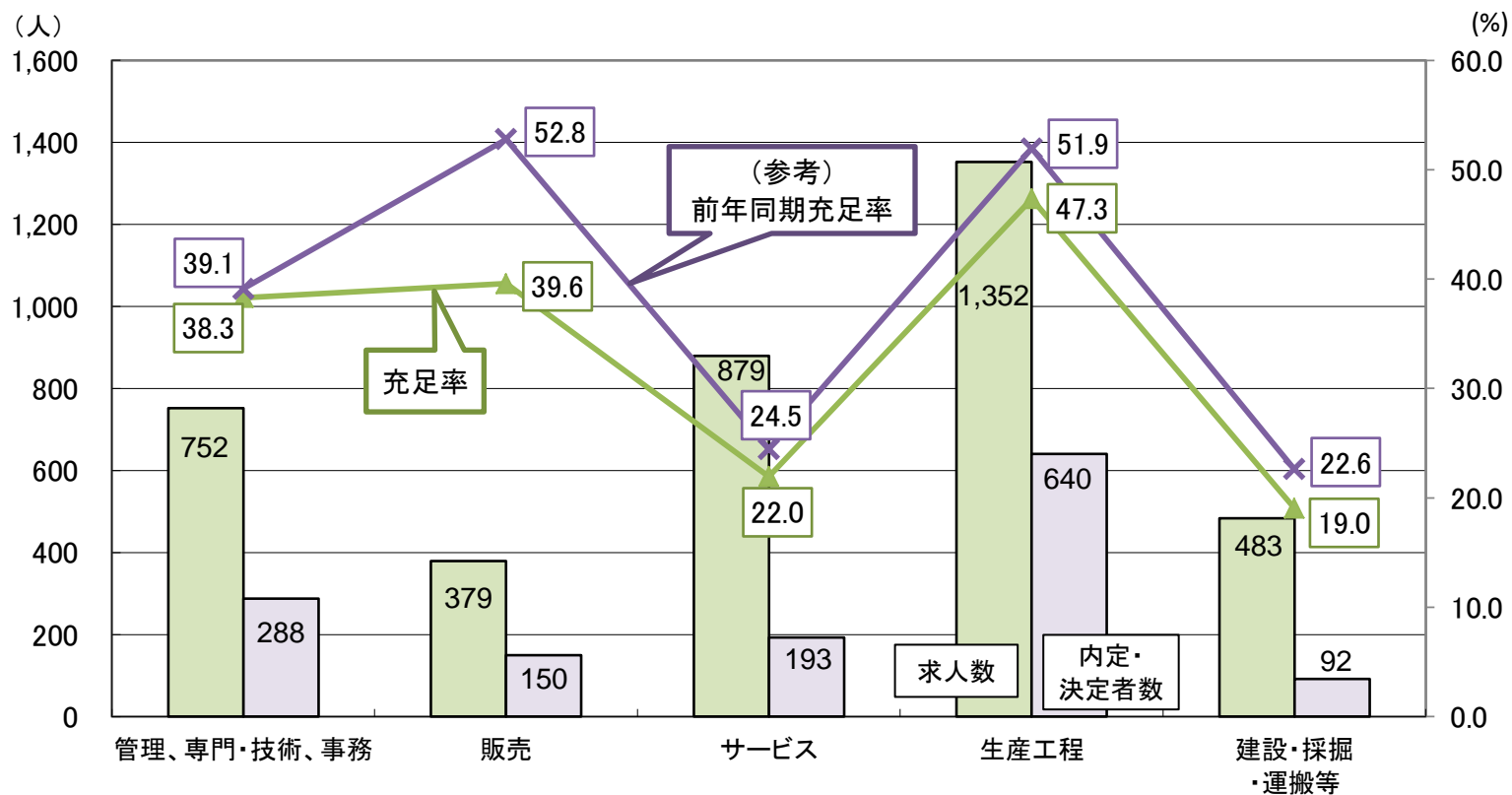
	求職者数			就職内定・決定者数			就職内定・決定率		
	計	県内	県外	計	県内	県外	計	県内	県外
29年3月卒	2,353	1,553	800	2,234	1,445	789	94.9	93.0	98.6
30年3月卒	2,254	1,542	712	2,152	1,454	698	95.5	94.3	98.0
増減(実数)	▲ 99	▲ 11	▲ 88	▲ 82	9	▲ 91	/	/	/
増減(%pt)	▲ 4.2	▲ 0.7	▲ 11.0	▲ 3.7	0.6	▲ 11.5	0.6	1.3	▲ 0.6

4. 主な産業別の充足状況(県内)



	建設業	製造業	卸売・小売業	飲食店、宿泊業	医療、福祉	サービス業
求人数	819	1,201	504	221	489	585
就職内定・決定者数	141	603	208	62	109	123
充足率(%)	17.2	50.2	41.3	28.1	22.3	21.0

5. 主な職業別の充足状況(県内)



	管理、専門・技術、事務	販売	サービス	生産工程	建設・採掘・運搬等
求人数	752	379	879	1,352	483
就職内定・決定者数	288	150	193	640	92
充足率(%)	38.3	39.6	22.0	47.3	19.0

新規中・高卒者 職業紹介状況一覧

(平成29年12月末現在)

区分 項目	中学校卒			高等学校卒									
	合計	県内	県外	合計			県内			県外			
				計	男	女	計	男	女	計	男	女	
平成30年3月卒	①求職(人)	1	1	0	2,254	1,361	893	1,542	908	634	712	453	259
	②求人(人)	/	0	/	/	/	/	4,245	/	/	/	/	/
	③内定・決定(人)	0	0	0	2,152	1,303	849	1,454	856	598	698	447	251
	④未内定・未決定(人)	1	1	0	102	58	44	88	52	36	14	6	8
	⑤求人倍率(倍)	/	0.00	/	/	/	/	2.75	/	/	/	/	/
	⑥内定率・決定率(%)	0.0	0.0	-	95.5	95.7	95.1	94.3	94.3	94.3	98.0	98.7	96.9
	⑦充足率(%)	/	-	/	/	/	/	34.3	/	/	/	/	/
平成29年3月卒	①求職(人)	0	0	0	2,353	1,401	952	1,553	906	647	800	495	305
	②求人(人)	/	2	/	/	/	/	3,742	/	/	/	/	/
	③内定・決定(人)	0	0	0	2,234	1,336	898	1,445	845	600	789	491	298
	④未内定・未決定(人)	0	0	0	119	65	54	108	61	47	11	4	7
	⑤求人倍率(倍)	/	-	/	/	/	/	2.41	/	/	/	/	/
	⑥内定率・決定率(%)	-	-	-	94.9	95.4	94.3	93.0	93.3	92.7	98.6	99.2	97.7
	⑦充足率(%)	/	0.0	/	/	/	/	38.6	/	/	/	/	/
対前年増減	①求職(%)	-	-	-	▲ 4.2	▲ 2.9	▲ 6.2	▲ 0.7	0.2	▲ 2.0	▲ 11.0	▲ 8.5	▲ 15.1
	②求人(%)	/	▲ 100.0	/	/	/	/	13.4	/	/	/	/	/
	③内定・決定(%)	-	-	-	▲ 3.7	▲ 2.5	▲ 5.5	0.6	1.3	▲ 0.3	▲ 11.5	▲ 9.0	▲ 15.8
	④未内定・未決定(%)	-	-	-	▲ 14.3	▲ 10.8	▲ 18.5	▲ 18.5	▲ 14.8	▲ 23.4	27.3	50.0	14.3
	⑤求人倍率(ポイント)	/	-	/	/	/	/	0.34	/	/	/	/	/
	⑥内定率・決定率(ポイント)	-	-	-	0.6	0.3	0.8	1.3	1.0	1.6	▲ 0.6	▲ 0.5	▲ 0.8
	⑦充足率(ポイント)	/	-	/	/	/	/	▲ 4.3	/	/	/	/	/
県内就職希望割合(前年同期)	100.0% (-)			計 68.4% (66.0%)	男 66.7% (64.7%)	女 71.0% (68.0%)							
県内就職内定・決定割合(前年同期)	-			計 67.6% (64.7%)	男 65.7% (63.2%)	女 70.4% (66.8%)							

新規高卒者 県内求人受理状況（安定所別）

（平成29年12月末現在）

		秋田	本荘	小計	能代	大館	鹿角	小計	大曲	横手	湯沢	小計	合計	
事業所数	30.3卒	475	100	575	105	159	86	350	198	111	77	386	1,311	
	29.3卒	419	101	520	113	146	76	335	186	105	82	373	1,228	
	増 %	13.4	▲ 1.0	10.6	▲ 7.1	8.9	13.2	4.5	6.5	5.7	▲ 6.1	3.5	6.8	
	減 所数	56	▲ 1	55	▲ 8	13	10	15	12	6	▲ 5	13	83	
求人数	30.3卒	1,594	390	1,984	310	629	194	1,133	543	353	232	1,128	4,245	
	29.3卒	1,399	349	1,748	296	524	165	985	496	286	227	1,009	3,742	
	増 %	13.9	11.7	13.5	4.7	20.0	17.6	15.0	9.5	23.4	2.2	11.8	13.4	
	減 人員	195	41	236	14	105	29	148	47	67	5	119	503	
主な産業	うち 建設業	30.3卒	302	55	357	55	114	67	236	131	44	51	226	819
		29.3卒	247	49	296	53	104	47	204	130	42	51	223	723
		増 %	22.3	12.2	20.6	3.8	9.6	42.6	15.7	0.8	4.8	0.0	1.3	13.3
	減 人員	55	6	61	2	10	20	32	1	2	0	3	96	
	うち 製造業	30.3卒	183	240	423	52	260	52	364	163	151	100	414	1,201
		29.3卒	195	183	378	52	237	41	330	131	124	95	350	1,058
		増 %	▲ 6.2	31.1	11.9	0.0	9.7	26.8	10.3	24.4	21.8	5.3	18.3	13.5
	減 人員	▲ 12	57	45	0	23	11	34	32	27	5	64	143	
	うち 卸売・小売業	30.3卒	257	15	272	66	68	13	147	30	38	17	85	504
		29.3卒	244	16	260	55	37	15	107	37	29	17	83	450
		増 %	5.3	▲ 6.3	4.6	20.0	83.8	▲ 13.3	37.4	▲ 18.9	31.0	0.0	2.4	12.0
	減 人員	13	▲ 1	12	11	31	▲ 2	40	▲ 7	9	0	2	54	
うち 宿泊・飲食サービス業	30.3卒	86	3	89	4	23	22	49	49	20	14	83	221	
	29.3卒	71	3	74	5	5	22	32	44	11	19	74	180	
	増 %	21.1	0.0	20.3	▲ 20.0	360.0	0.0	53.1	11.4	81.8	▲ 26.3	12.2	22.8	
減 人員	15	0	15	▲ 1	18	0	17	5	9	▲ 5	9	41		
うち 医療、福祉	30.3卒	160	40	200	60	73	24	157	71	33	28	132	489	
	29.3卒	157	32	189	62	61	21	144	70	32	23	125	458	
	増 %	1.9	25.0	5.8	▲ 3.2	19.7	14.3	9.0	1.4	3.1	21.7	5.6	6.8	
減 人員	3	8	11	▲ 2	12	3	13	1	1	5	7	31		
うち サービス業	30.3卒	400	18	418	22	40	9	71	52	35	9	96	585	
	29.3卒	320	41	361	28	40	6	74	47	19	6	72	507	
	増 %	25.0	▲ 56.1	15.8	▲ 21.4	0.0	50.0	▲ 4.1	10.6	84.2	50.0	33.3	15.4	
減 人員	80	▲ 23	57	▲ 6	0	3	▲ 3	5	16	3	24	78		
主な職業	うち 管理 専門・技術 事務	30.3卒	350	56	406	49	73	39	161	90	67	28	185	752
		29.3卒	323	64	387	38	77	29	144	91	37	34	162	693
		増 %	8.4	▲ 12.5	4.9	28.9	▲ 5.2	34.5	11.8	▲ 1.1	81.1	▲ 17.6	14.2	8.5
	減 人員	27	▲ 8	19	11	▲ 4	10	17	▲ 1	30	▲ 6	23	59	
	うち 販売	30.3卒	179	6	185	48	67	8	123	25	28	18	71	379
		29.3卒	171	9	180	49	31	12	92	31	25	11	67	339
		増 %	4.7	▲ 33.3	2.8	▲ 2.0	116.1	▲ 33.3	33.7	▲ 19.4	12.0	63.6	6.0	11.8
	減 人員	8	▲ 3	5	▲ 1	36	▲ 4	31	▲ 6	3	7	4	40	
	うち サービス	30.3卒	367	48	415	81	108	45	234	134	55	41	230	879
		29.3卒	359	44	403	72	83	40	195	132	51	45	228	826
		増 %	2.2	9.1	3.0	12.5	30.1	12.5	20.0	1.5	7.8	▲ 8.9	0.9	6.4
	減 人員	8	4	12	9	25	5	39	2	4	▲ 4	2	53	
うち 生産工程の職業	30.3卒	294	237	531	68	263	56	387	180	155	99	434	1,352	
	29.3卒	260	183	443	65	241	48	354	143	127	94	364	1,161	
	増 %	13.1	29.5	19.9	4.6	9.1	16.7	9.3	25.9	22.0	5.3	19.2	16.5	
減 人員	34	54	88	3	22	8	33	37	28	5	70	191		
うち 建設・採掘・運搬等の職業	30.3卒	234	23	257	29	61	28	118	48	26	34	108	483	
	29.3卒	140	25	165	33	34	22	89	48	25	31	104	358	
	増 %	67.1	▲ 8.0	55.8	▲ 12.1	79.4	27.3	32.6	0.0	4.0	9.7	3.8	34.9	
減 人員	94	▲ 2	92	▲ 4	27	6	29	0	1	3	4	125		

新規高卒者 県内求人受理状況（産業・職業・規模別）

（平成29年12月末現在）

項 目 産業・職業・規模別		事業所数			求人数		
		30.3卒	29.3卒	増減（%）	30.3卒	29.3卒	増減（%）
産 業 別	A・B 農・林・漁業 (01-04)	35	39	▲ 10.3	65	65	0.0
	C 鉱業・採石・砂利採取業 (05)	4	4	0.0	11	8	37.5
	D 建設業 (06-08)	365	320	14.1	819	723	13.3
	E 製造業 (09-32)	303	294	3.1	1,201	1,058	13.5
	F 電気・ガス・熱供給・水道業 (33-36)	5	4	25.0	7	5	40.0
	G 情報通信業 (37-41)	8	11	▲ 27.3	23	24	▲ 4.2
	H 運輸・郵便業 (42-49)	29	22	31.8	132	94	40.4
	I 卸売・小売業 (50-61)	154	144	6.9	504	450	12.0
	J 金融・保険業 (62-67)	6	6	0.0	29	26	11.5
	K 不動産・物品賃貸業 (68-70)	11	11	0.0	56	48	16.7
	M 宿泊・飲食サービス業 (75-77)	48	51	▲ 5.9	221	180	22.8
	P 医療, 福祉 (83-85)	173	165	4.8	489	458	6.8
	O 教育, 学習支援業 (81, 82)	6	5	20.0	15	10	50.0
	Q 複合サービス業 (86, 87)	18	21	▲ 14.3	83	86	▲ 3.5
L, N, R サービス業 (71-74, 78-80, 88-96)	145	131	10.7	585	507	15.4	
S, T 公務・その他 (97-99)	1	0	—	5	0	—	
職 業 別	A, B, C 管理, 専門・技術, 事務				752	693	8.5
	D 販売				379	339	11.8
	E サービス				879	826	6.4
	H, I, J, K 生産工程, 輸送・機械運転, 建設, 運搬等の職業				2,062	1,721	19.8
	(49~64) 生産工程の職業				1,352	1,161	16.5
	(65~68) 輸送の職業				43	30	43.3
	(69, 72) 定置・建設機械運転, 電気工事の職業				184	172	7.0
	(70, 71, 73~78) 建設・採掘・運搬等の職業				483	358	34.9
上記以外の職業 (F, G)				173	163	6.1	
合 計		1,311	1,228	6.8	4,245	3,742	13.4
規 模 別	29人以下	670	621	7.9	1,494	1,332	12.2
	30-99人	446	417	7.0	1,425	1,247	14.3
	100-299人	140	142	▲ 1.4	670	656	2.1
	300-499人	26	25	4.0	160	185	▲ 13.5
	500-999人	18	14	28.6	219	144	52.1
	1,000人以上	11	9	22.2	277	178	55.6

新規高卒者 就職内定・決定状況一覧（産業・職業・規模別）

（平成29年12月末現在）

項目 産業・職業・規模別		県内									県外								
		うち男子			うち女子			うち男子			うち女子								
		30.3卒	29.3卒	増減(%)	30.3卒	29.3卒	増減(%)	30.3卒	29.3卒	増減(%)	30.3卒	29.3卒	増減(%)	30.3卒	29.3卒	増減(%)			
産 業 別	A・B 農・林・漁業 (01-04)	19	26	▲26.9	14	19	▲26.3	5	7	▲28.6	4	6	▲33.3	2	5	▲60.0	2	1	100.0
	C 鉱業・採石・砂利採取業 (05)	12	6	100.0	12	6	100.0	0	0	—	1	2	▲50.0	1	2	▲50.0	0	0	—
	D 建設業 (06-08)	141	158	▲10.8	134	139	▲3.6	7	19	▲63.2	106	100	6.0	100	93	7.5	6	7	▲14.3
	E 製造業 (09-32)	603	588	2.6	402	397	1.3	201	191	5.2	210	235	▲10.6	156	173	▲9.8	54	62	▲12.9
	F 電気・ガス・熱供給・水道業 (33-36)	11	7	57.1	10	6	66.7	1	1	0.0	23	26	▲11.5	20	24	▲16.7	3	2	50.0
	G 情報通信業 (37-41)	12	13	▲7.7	5	3	66.7	7	10	▲30.0	24	12	100.0	18	9	100.0	6	3	100.0
	H 運輸・郵便業 (42-49)	61	67	▲9.0	43	43	0.0	18	24	▲25.0	44	60	▲26.7	34	43	▲20.9	10	17	▲41.2
	I 卸売・小売業 (50-61)	208	205	1.5	96	89	7.9	112	116	▲3.4	81	81	0.0	28	26	7.7	53	55	▲3.6
	J 金融・保険業 (62-67)	16	11	45.5	3	2	50.0	13	9	44.4	1	0	—	0	0	—	1	0	—
	K 不動産・物品賃貸業 (68-70)	13	7	85.7	4	6	▲33.3	9	1	800.0	3	2	50.0	2	2	0.0	1	0	—
	M 飲食店、宿泊業 (75-77)	62	52	19.2	17	18	▲5.6	45	34	32.4	61	108	▲43.5	15	38	▲60.5	46	70	▲34.3
	P 医療、福祉 (83-85)	109	125	▲12.8	28	33	▲15.2	81	92	▲12.0	22	26	▲15.4	4	1	300.0	18	25	▲28.0
	O 教育、学習支援業 (81, 82)	8	2	300.0	2	1	100.0	6	1	500.0	0	0	—	0	0	—	0	0	—
	Q 複合サービス業 (86, 87)	55	66	▲16.7	20	33	▲39.4	35	33	6.1	6	2	200.0	4	1	300.0	2	1	100.0
L, N, R サービス業 (71-74, 78-80, 88-96)	123	112	9.8	66	50	32.0	57	62	▲8.1	111	126	▲11.9	63	72	▲12.5	48	54	▲11.1	
S, T 公務・その他 (97-99)	1	0	—	0	0	—	1	0	—	1	3	▲66.7	0	2	—	1	1	0.0	
職 業 別	A, B, C 管理、専門・技術、事務	288	271	6.3	135	129	4.7	153	142	7.7	157	157	0.0	117	124	▲5.6	40	33	21.2
	D 販売	150	179	▲16.2	48	69	▲30.4	102	110	▲7.3	74	79	▲6.3	22	23	▲4.3	52	56	▲7.1
	E サービス	193	202	▲4.5	62	51	21.6	131	151	▲13.2	114	166	▲31.3	35	48	▲27.1	79	118	▲33.1
	H, I, J, K 生産工程、輸送・機械運転、建設、運搬等の職業	791	761	3.9	589	572	3.0	202	189	6.9	328	362	▲9.4	264	283	▲6.7	64	79	▲19.0
	(49~64) 生産工程の職業	640	603	6.1	449	431	4.2	191	172	11.0	218	231	▲5.6	166	175	▲5.1	52	56	▲7.1
	(65~68) 輸送の職業	27	34	▲20.6	23	24	▲4.2	4	10	▲60.0	13	23	▲43.5	9	11	▲18.2	4	12	▲66.7
	(69, 72) 定置・建設機械運転、電気工事の職業	32	43	▲25.6	32	41	▲22.0	0	2	—	42	43	▲2.3	41	39	5.1	1	4	▲75.0
	(70, 71, 73~78) 建設・採掘・運搬等の職業	92	81	13.6	85	76	11.8	7	5	40.0	55	65	▲15.4	48	58	▲17.2	7	7	0.0
上記以外の職業 (F, G)	32	32	0.0	22	24	▲8.3	10	8	25.0	25	25	0.0	9	13	▲30.8	16	12	33.3	
合計	1,454	1,445	0.6	856	845	1.3	598	600	▲0.3	698	789	▲11.5	447	491	▲9.0	251	298	▲15.8	
規 模 別	29人以下	298	326	▲8.6	164	188	▲12.8	134	138	▲2.9	87	118	▲26.3	47	57	▲17.5	40	61	▲34.4
	30-99人	430	421	2.1	258	247	4.5	172	174	▲1.1	109	111	▲1.8	71	79	▲10.1	38	32	18.8
	100-299人	280	305	▲8.2	171	168	1.8	109	137	▲20.4	157	171	▲8.2	94	101	▲6.9	63	70	▲10.0
	300-499人	93	119	▲21.8	55	69	▲20.3	38	50	▲24.0	66	72	▲8.3	42	33	27.3	24	39	▲38.5
	500-999人	100	81	23.5	61	57	7.0	39	24	62.5	72	82	▲12.2	38	51	▲25.5	34	31	9.7
	1,000人以上	253	193	31.1	147	116	26.7	106	77	37.7	207	235	▲11.9	155	170	▲8.8	52	65	▲20.0

新規高卒者 求職、就職内定・決定状況一覽（安定所別）

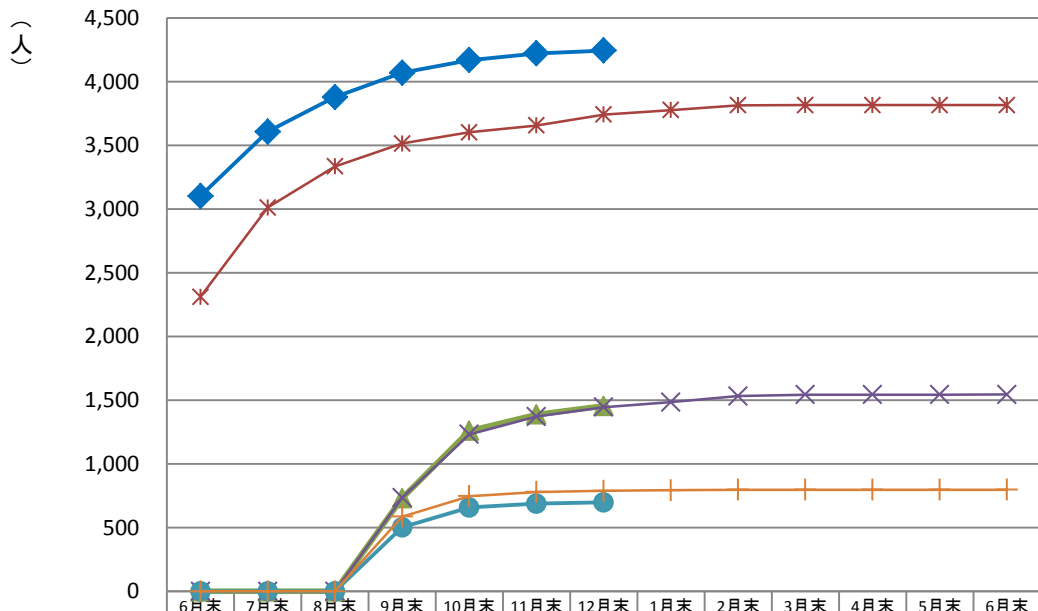
（平成29年12月末現在）

項目	区分	求 職									内 定 ・ 決 定									未内定・未決定			② 希望割合 （%）	⑤ 内定・決定割合 （%）	⑥ 内定・外就職 率（%）	④ 内定・就職 率（%）	
		計①	男	女	県内計②	男	女	県外計③	男	女	計④	男	女	県内計⑤	男	女	県外計⑥	男	女	計	県内	県外					
秋田	30・3卒	636	364	272	468	243	225	168	121	47	597	345	252	435	227	208	162	118	44	39	33	6	73.6	72.9	92.9	96.4	93.9
	29・3卒	680	396	284	491	275	216	189	121	68	644	379	265	458	259	199	186	120	66	36	33	3	72.2	71.1	93.3	98.4	94.7
本荘	30・3卒	321	196	125	229	140	89	92	56	36	307	191	116	219	136	83	88	55	33	14	10	4	71.3	71.3	95.6	95.7	95.6
	29・3卒	297	185	112	187	118	69	110	67	43	282	180	102	173	113	60	109	67	42	15	14	1	63.0	61.3	92.5	99.1	94.9
中 央 計	30・3卒	957	560	397	697	383	314	260	177	83	904	536	368	654	363	291	250	173	77	53	43	10	72.8	72.3	93.8	96.2	94.5
	29・3卒	977	581	396	678	393	285	299	188	111	926	559	367	631	372	259	295	187	108	51	47	4	69.4	68.1	93.1	98.7	94.8
	増減 (%)	▲2.0	▲3.6	0.3	2.8	▲2.5	10.2	▲13.0	▲5.9	▲25.2	▲2.4	▲4.1	0.3	3.6	▲2.4	12.4	▲15.3	▲7.5	▲28.7	3.9	▲8.5	150.0	(ホ°イト) 3.4	(ホ°イト) 4.2	(ホ°イト) 0.7	(ホ°イト) ▲2.5	(ホ°イト) ▲0.3
能代	30・3卒	213	133	80	130	82	48	83	51	32	207	128	79	124	77	47	83	51	32	6	6	0	61.0	59.9	95.4	100.0	97.2
	29・3卒	231	151	80	133	85	48	98	66	32	217	143	74	121	77	44	96	66	30	14	12	2	57.6	55.8	91.0	98.0	93.9
大館	30・3卒	252	153	99	169	103	66	83	50	33	240	145	95	159	96	63	81	49	32	12	10	2	67.1	66.3	94.1	97.6	95.2
	29・3卒	329	170	159	206	101	105	123	69	54	313	161	152	193	93	100	120	68	52	16	13	3	62.6	61.7	93.7	97.6	95.1
鹿角	30・3卒	98	65	33	62	46	16	36	19	17	93	62	31	58	43	15	35	19	16	5	4	1	63.3	62.4	93.5	97.2	94.9
	29・3卒	98	47	51	69	35	34	29	12	17	91	45	46	62	33	29	29	12	17	7	7	0	70.4	68.1	89.9	100.0	92.9
県 北 計	30・3卒	563	351	212	361	231	130	202	120	82	540	335	205	341	216	125	199	119	80	23	20	3	64.1	63.1	94.5	98.5	95.9
	29・3卒	658	368	290	408	221	187	250	147	103	621	349	272	376	203	173	245	146	99	37	32	5	62.0	60.5	92.2	98.0	94.4
	増減 (%)	▲14.4	▲4.6	▲26.9	▲11.5	4.5	▲30.5	▲19.2	▲18.4	▲20.4	▲13.0	▲4.0	▲24.6	▲9.3	6.4	▲27.7	▲18.8	▲18.5	▲19.2	▲37.8	▲37.5	▲40.0	(ホ°イト) 2.1	(ホ°イト) 2.6	(ホ°イト) 2.3	(ホ°イト) 0.5	(ホ°イト) 1.5
大曲	30・3卒	365	235	130	260	156	104	105	79	26	350	223	127	246	145	101	104	78	26	15	14	1	71.2	70.3	94.6	99.0	95.9
	29・3卒	321	213	108	225	144	81	96	69	27	306	200	106	211	132	79	95	68	27	15	14	1	70.1	69.0	93.8	99.0	95.3
横手	30・3卒	215	127	88	130	82	48	85	45	40	208	123	85	123	78	45	85	45	40	7	7	0	60.5	59.1	94.6	100.0	96.7
	29・3卒	213	134	79	123	78	45	90	56	34	202	126	76	112	70	42	90	56	34	11	11	0	57.7	55.4	91.1	100.0	94.8
湯沢	30・3卒	154	88	66	94	56	38	60	32	28	150	86	64	90	54	36	60	32	28	4	4	0	61.0	60.0	95.7	100.0	97.4
	29・3卒	184	105	79	119	70	49	65	35	30	179	102	77	115	68	47	64	34	30	5	4	1	64.7	64.2	96.6	98.5	97.3
県 南 計	30・3卒	734	450	284	484	294	190	250	156	94	708	432	276	459	277	182	249	155	94	26	25	1	65.9	64.8	94.8	99.6	96.5
	29・3卒	718	452	266	467	292	175	251	160	91	687	428	259	438	270	168	249	158	91	31	29	2	65.0	63.8	93.8	99.2	95.7
	増減 (%)	2.2	▲0.4	6.8	3.6	0.7	8.6	▲0.4	▲2.5	3.3	3.1	0.9	6.6	4.8	2.6	8.3	0.0	▲1.9	3.3	▲16.1	▲13.8	▲50.0	(ホ°イト) 0.9	(ホ°イト) 1.0	(ホ°イト) 1.0	(ホ°イト) 0.4	(ホ°イト) 0.8
30年3月卒 合計		2,254	1,361	893	1,542	908	634	712	453	259	2,152	1,303	849	1,454	856	598	698	447	251	102	88	14	68.4	67.6	94.3	98.0	95.5
29年3月卒 合計		2,353	1,401	952	1,553	906	647	800	495	305	2,234	1,336	898	1,445	845	600	789	491	298	119	108	11	66.0	64.7	93.0	98.6	94.9
増減	(人)	▲99	▲40	▲59	▲11	2	▲13	▲88	▲42	▲46	▲82	▲33	▲49	9	11	▲2	▲91	▲44	▲47	▲17	▲20	3	/	/	/	/	/
	(%)	▲4.2	▲2.9	▲6.2	▲0.7	0.2	▲2.0	▲11.0	▲8.5	▲15.1	▲3.7	▲2.5	▲5.5	0.6	1.3	▲0.3	▲11.5	▲9.0	▲15.8	▲14.3	▲18.5	27.3	(ホ°イト) 2.4	(ホ°イト) 2.9	(ホ°イト) 1.3	(ホ°イト) ▲0.6	(ホ°イト) 0.6

年度内の各種データ推移

項目		月													
		6月末	7月末	8月末	9月末	10月末	11月末	12月末	1月末	2月末	3月末	4月末	5月末	6月末	
県内	求人数	H30年3月卒	3,102	3,608	3,879	4,070	4,169	4,222	4,245						
		H29年3月卒	2,311	3,012	3,335	3,515	3,602	3,656	3,742	3,777	3,815	3,816	3,816	3,816	3,816
	求職者数	H30年3月卒	1,621	1,621	1,621	1,483	1,526	1,548	1,542						
		H29年3月卒	1,616	1,616	1,616	1,558	1,567	1,569	1,553	1,561	1,556	1,550	1,548	1,546	1,546
	内定・決定者数	H30年3月卒	—	—	—	730	1,260	1,388	1,454						
		H29年3月卒	—	—	—	734	1,232	1,371	1,445	1,485	1,532	1,543	1,544	1,544	1,545
未内定・未決定者数	H30年3月卒	1,621	1,621	1,621	753	266	160	88							
	H29年3月卒	1,616	1,616	1,616	824	335	198	108	76	24	7	4	2	1	
内定・決定率	H30年3月卒	—	—	—	49.2	82.6	89.7	94.3							
	H29年3月卒	—	—	—	47.1	78.6	87.4	93.0	95.1	98.5	99.5	99.7	99.9	99.9	
県外	求職者数	H30年3月卒	753	753	753	719	700	714	712						
		H29年3月卒	781	781	781	813	793	799	800	800	799	797	797	797	797
	内定・決定者数	H30年3月卒	—	—	—	502	658	688	698						
		H29年3月卒	—	—	—	586	747	780	789	794	797	797	797	797	797
	未内定・未決定者数	H30年3月卒	753	753	753	217	42	26	14						
		H29年3月卒	781	781	781	227	46	19	11	6	2	0	0	0	0
内定・決定率	H30年3月卒	—	—	—	69.8	94.0	96.4	98.0							
	H29年3月卒	—	—	—	72.1	94.2	97.6	98.6	99.3	99.7	100.0	100.0	100.0	100.0	
全体	求職者数	H30年3月卒	2,374	2,374	2,374	2,202	2,226	2,262	2,254						
		H29年3月卒	2,397	2,397	2,397	2,371	2,360	2,368	2,353	2,361	2,355	2,347	2,345	2,343	2,343
	内定・決定者数	H30年3月卒	—	—	—	1,232	1,918	2,076	2,152						
		H29年3月卒	—	—	—	1,320	1,979	2,151	2,234	2,279	2,329	2,340	2,341	2,341	2,342
	未内定・未決定者数	H30年3月卒	2,374	2,374	2,374	970	308	186	102						
		H29年3月卒	2,397	2,397	2,397	1,051	381	217	119	82	26	7	4	2	1
内定・決定率	H30年3月卒	—	—	—	55.9	86.2	91.8	95.5							
	H29年3月卒	—	—	—	55.7	83.9	90.8	94.9	96.5	98.9	99.7	99.8	99.9	99.96	

県内求人数、県内外就職内定・決定者数



※1 H30年3月卒業者の求人受理開始日は6月1日
 ※2 H29年3月卒業者の求人受理開始日は6月20日

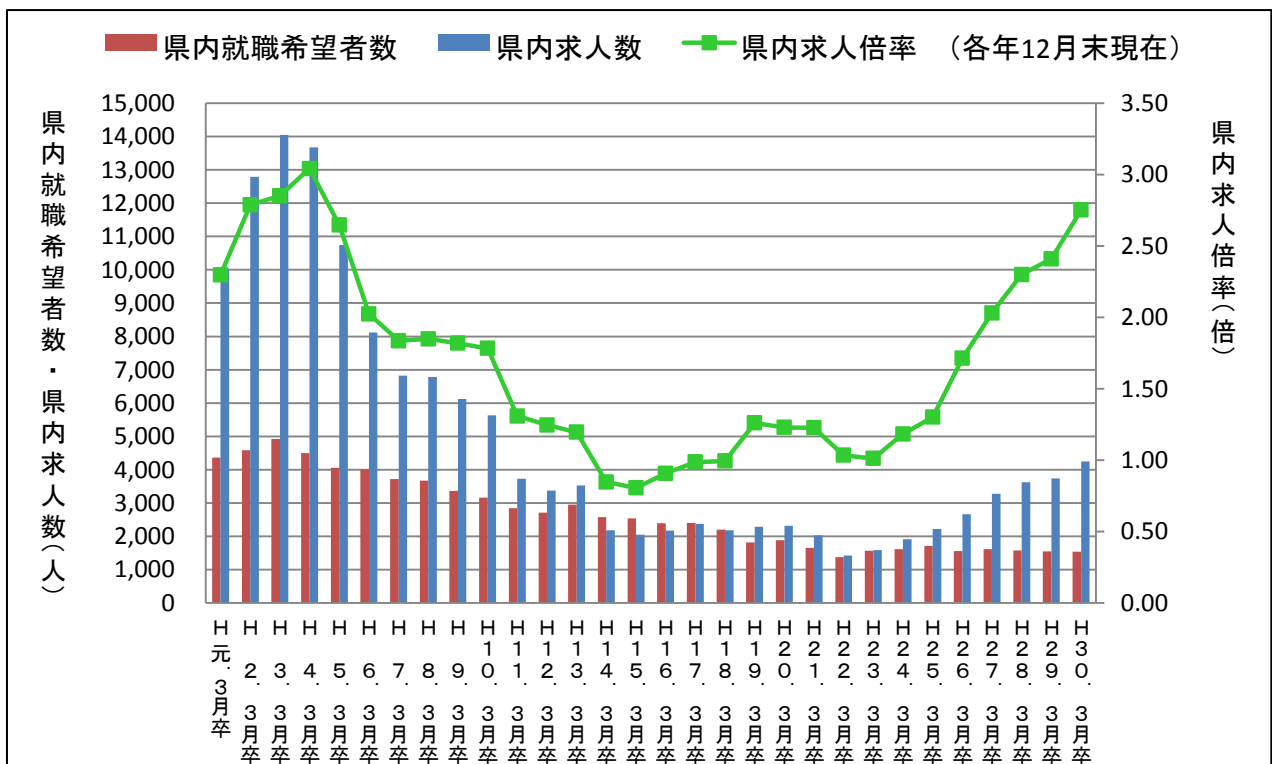
求職・求人の状況(各年12月末現在)

卒業年	県内						県外				全体			
	就職希望者数(人)	求人数(人)	求人倍率(倍)	就職内定・決定者数(人)	就職未内定・未決定者数(人)	就職内定・決定率(%)	就職希望者数(人)	就職内定・決定者数(人)	就職未内定・未決定者数(人)	就職内定・決定率(%)	就職希望者数(人)	就職内定・決定者数(人)	就職未内定・未決定者数(人)	就職内定・決定率(%)
H元. 3月卒	4,367	10,029	2.30	3,831	536	87.7	2,920	2,812	108	96.3	7,287	6,643	644	91.2
H 2. 3月卒	4,588	12,792	2.79	4,276	312	93.2	2,611	2,541	70	97.3	7,199	6,817	382	94.7
H 3. 3月卒	4,925	14,044	2.85	4,614	311	93.7	2,591	2,536	55	97.9	7,516	7,150	366	95.1
H 4. 3月卒	4,496	13,678	3.04	4,152	344	92.3	2,508	2,439	69	97.2	7,004	6,591	413	94.1
H 5. 3月卒	4,059	10,748	2.65	3,563	496	87.8	2,163	2,067	96	95.6	6,222	5,630	592	90.5
H 6. 3月卒	4,013	8,124	2.02	3,441	572	85.7	1,772	1,692	80	95.5	5,785	5,133	652	88.7
H 7. 3月卒	3,718	6,828	1.84	3,159	559	85.0	1,513	1,436	77	94.9	5,231	4,595	636	87.8
H 8. 3月卒	3,668	6,782	1.85	3,027	641	82.5	1,267	1,163	104	91.8	4,935	4,190	745	84.9
H 9. 3月卒	3,365	6,122	1.82	2,795	570	83.1	1,212	1,118	94	92.2	4,577	3,913	664	85.5
H10. 3月卒	3,161	5,637	1.78	2,659	502	84.1	1,366	1,270	96	93.0	4,527	3,929	598	86.8
H11. 3月卒	2,845	3,726	1.31	2,069	776	72.7	1,285	1,109	176	86.3	4,130	3,178	952	76.9
H12. 3月卒	2,708	3,374	1.25	1,913	795	70.6	907	770	137	84.9	3,615	2,683	932	74.2
H13. 3月卒	2,950	3,528	1.20	2,188	762	74.2	937	836	101	89.2	3,887	3,024	863	77.8
H14. 3月卒	2,581	2,186	0.85	1,451	1,130	56.2	1,015	828	187	81.6	3,596	2,279	1,317	63.4
H15. 3月卒	2,542	2,048	0.81	1,315	1,227	51.7	983	824	159	83.8	3,525	2,139	1,386	60.7
H16. 3月卒	2,390	2,170	0.91	1,382	1,008	57.8	902	780	122	86.5	3,292	2,162	1,130	65.7
H17. 3月卒	2,405	2,375	0.99	1,632	773	67.9	926	845	81	91.3	3,331	2,477	854	74.4
H18. 3月卒	2,200	2,187	0.99	1,534	666	69.7	972	908	64	93.4	3,172	2,442	730	77.0
H19. 3月卒	1,817	2,291	1.26	1,388	429	76.4	1,186	1,127	59	95.0	3,003	2,515	488	83.7
H20. 3月卒	1,883	2,315	1.23	1,498	385	79.6	1,162	1,112	50	95.7	3,045	2,610	435	85.7
H21. 3月卒	1,653	2,028	1.23	1,299	354	78.6	1,287	1,237	50	96.1	2,940	2,536	404	86.3
H22. 3月卒	1,377	1,425	1.03	972	405	70.6	1,015	960	55	94.6	2,392	1,932	460	80.8
H23. 3月卒	1,567	1,586	1.01	1,200	367	76.6	932	869	63	93.2	2,499	2,069	430	82.8
H24. 3月卒	1,619	1,916	1.18	1,323	296	81.7	901	858	43	95.2	2,520	2,181	339	86.5
H25. 3月卒	1,708	2,222	1.30	1,402	306	82.1	854	817	37	95.7	2,562	2,219	343	86.6
H26. 3月卒	1,556	2,667	1.71	1,372	184	88.2	890	863	27	97.0	2,446	2,235	211	91.4
H27. 3月卒	1,615	3,281	2.03	1,461	154	90.5	793	781	12	98.5	2,408	2,242	166	93.1
H28. 3月卒	1,576	3,624	2.30	1,459	117	92.6	775	761	14	98.2	2,351	2,220	131	94.4
H29. 3月卒	1,553	3,742	2.41	1,445	108	93.0	800	789	11	98.6	2,353	2,234	119	94.9
H30. 3月卒	1,542	4,245	2.75	1,454	88	94.3	712	698	14	98.0	2,254	2,152	102	95.5

※ 昭和63年3月卒業者以前は7月1日求人受理開始

※ 平成元年3月卒業者(H元. 3月卒)～平成29年3月卒業者(H29. 3月卒)は6月20日求人受理開始

※ 平成30年3月卒業者(H30. 3月卒)は6月1日求人受理開始



県内外への就職希望割合及び就職内定・決定割合の状況(各年12月末現在)

卒業年	県内				県外		
	就職希望者 全体に占める 県内就職希望割合 (最終値)(%)	就職内定・決定者 全体に占める 県内就職内定・決定割合 (最終値)(%)	【再掲】 (県内就職希望者の) 就職内定・決定率 (最終値)(%)	【再掲】 求人倍率 (最終値)(倍)	就職希望者 全体に占める 県外就職希望割合 (最終値)(%)	就職内定・決定者 全体に占める 県外就職内定・決定割合 (最終値)(%)	【再掲】 (県外就職希望者の) 就職内定・決定率 (最終値)(%)
H元.3月卒	59.9 (60.0)	57.7 (60.0)	87.7 (100.0)	2.30 (2.42)	40.1 (40.0)	42.3 (40.0)	96.3 (100.0)
H2.3月卒	63.7 (64.1)	62.7 (64.1)	93.2 (100.0)	2.79 (2.82)	36.3 (35.9)	37.3 (35.9)	97.3 (100.0)
H3.3月卒	65.5 (65.3)	64.5 (65.3)	93.7 (100.0)	2.85 (2.86)	34.5 (34.7)	35.5 (34.7)	97.9 (100.0)
H4.3月卒	64.2 (64.1)	63.0 (64.1)	92.3 (100.0)	3.04 (3.11)	35.8 (35.9)	37.0 (35.9)	97.2 (100.0)
H5.3月卒	65.2 (65.0)	63.3 (65.0)	87.8 (100.0)	2.65 (2.80)	34.8 (35.0)	36.7 (35.0)	95.6 (100.0)
H6.3月卒	69.4 (68.8)	67.0 (68.8)	85.7 (100.0)	2.02 (2.18)	30.6 (31.2)	33.0 (31.2)	95.5 (100.0)
H7.3月卒	71.1 (70.4)	68.7 (70.4)	85.0 (100.0)	1.84 (2.04)	28.9 (29.6)	31.3 (29.6)	94.9 (100.0)
H8.3月卒	74.3 (73.9)	72.2 (73.9)	82.5 (100.0)	1.85 (2.06)	25.7 (26.1)	27.8 (26.1)	91.8 (100.0)
H9.3月卒	73.5 (73.1)	71.4 (73.1)	83.1 (100.0)	1.82 (2.03)	26.5 (26.9)	28.6 (26.9)	92.2 (100.0)
H10.3月卒	69.8 (69.3)	67.7 (69.3)	84.1 (100.0)	1.78 (1.95)	30.2 (30.7)	32.3 (30.7)	93.0 (100.0)
H11.3月卒	68.9 (68.8)	65.1 (68.6)	72.7 (99.5)	1.31 (1.60)	31.1 (31.3)	34.9 (31.4)	86.3 (100.0)
H12.3月卒	74.9 (74.6)	71.3 (74.4)	70.6 (98.3)	1.25 (1.58)	25.1 (25.4)	28.7 (25.6)	84.9 (99.4)
H13.3月卒	75.9 (74.8)	72.4 (74.7)	74.2 (99.2)	1.20 (1.51)	24.1 (25.2)	27.6 (25.3)	89.2 (100.0)
H14.3月卒	71.8 (71.0)	63.7 (70.4)	56.2 (95.8)	0.85 (1.27)	28.2 (29.0)	36.3 (29.6)	81.6 (98.8)
H15.3月卒	72.1 (69.7)	61.5 (69.2)	51.7 (97.1)	0.81 (1.30)	27.9 (30.3)	38.5 (30.8)	83.8 (99.5)
H16.3月卒	72.6 (70.5)	63.9 (70.4)	57.8 (99.0)	0.91 (1.35)	27.4 (29.5)	36.1 (29.6)	86.5 (99.8)
H17.3月卒	72.2 (71.1)	65.9 (71.0)	67.9 (99.7)	0.99 (1.31)	27.8 (28.9)	34.1 (29.0)	91.3 (99.8)
H18.3月卒	69.4 (67.1)	62.8 (67.0)	69.7 (99.7)	0.99 (1.37)	30.6 (32.9)	37.2 (33.0)	93.4 (100.0)
H19.3月卒	60.5 (58.8)	55.2 (58.7)	76.4 (99.6)	1.26 (1.52)	39.5 (41.2)	44.8 (41.3)	95.0 (100.0)
H20.3月卒	61.8 (59.6)	57.4 (59.5)	79.6 (99.8)	1.23 (1.46)	38.2 (40.4)	42.6 (40.5)	95.7 (100.0)
H21.3月卒	56.2 (53.7)	51.2 (53.2)	78.6 (98.2)	1.23 (1.44)	43.8 (46.3)	48.8 (46.8)	96.1 (100.0)
H22.3月卒	57.6 (56.2)	50.3 (55.8)	70.6 (98.2)	1.03 (1.35)	42.4 (43.8)	49.7 (44.2)	94.6 (99.6)
H23.3月卒	62.7 (62.9)	58.0 (62.6)	76.6 (98.5)	1.01 (1.20)	37.3 (37.1)	42.0 (37.4)	93.2 (99.9)
H24.3月卒	64.2 (63.7)	60.7 (63.6)	81.7 (99.8)	1.18 (1.36)	35.8 (36.3)	39.3 (36.4)	95.2 (99.9)
H25.3月卒	66.7 (65.8)	63.2 (65.8)	82.1 (99.9)	1.30 (1.53)	33.3 (34.2)	36.8 (34.2)	95.7 (100.0)
H26.3月卒	63.6 (63.4)	61.4 (63.3)	88.2 (99.7)	1.71 (1.84)	36.4 (36.6)	38.6 (36.7)	97.0 (100.0)
H27.3月卒	67.1 (66.9)	65.2 (66.9)	90.5 (99.7)	2.03 (2.10)	32.9 (33.1)	34.8 (33.1)	98.5 (99.9)
H28.3月卒	67.0 (66.7)	65.7 (66.7)	92.6 (100.0)	2.30 (2.38)	33.0 (33.3)	34.3 (33.3)	98.2 (100.0)
H29.3月卒	66.0 (66.0)	64.7 (66.0)	93.0 (99.9)	2.41 (2.47)	34.0 (34.0)	35.3 (34.0)	98.6 (100.0)
H30.3月卒	68.4 (—)	67.6 (—)	94.3 (—)	2.75 (—)	31.6 (—)	32.4 (—)	98.0 (—)

※「県内(外)就職希望者」とは全求職者における県内(外)求職者の割合

※「最終値」は該当する卒業年における最終調査(卒業後の6月末現在調査)における各項目の値

(例:卒業年「H29.3月卒」における確定値は平成29年3月卒業者の平成29年6月末現在調査における各項目の値)

