

秋田労働局発表
平成29年11月20日(月)

【照会先】
秋田労働局職業安定部職業安定課
課長 金澤 勲
若年者対策係長 佐藤 肇
(電話)018(883)0007

【次回発表予定】
平成29年12月20日(水)

報道関係者 各位

平成30年3月新規高校卒業者職業紹介状況

[平成29年10月末現在]

～ 県内就職内定率は82.6%で、平成3年度以来、26年ぶりに80%以上となる ～

秋田労働局では、平成29年10月末現在における、平成30年3月新規高校卒業者の求人・求職・就職決定状況をとりとまとめた。その概況等は次のとおりである。

【概況】

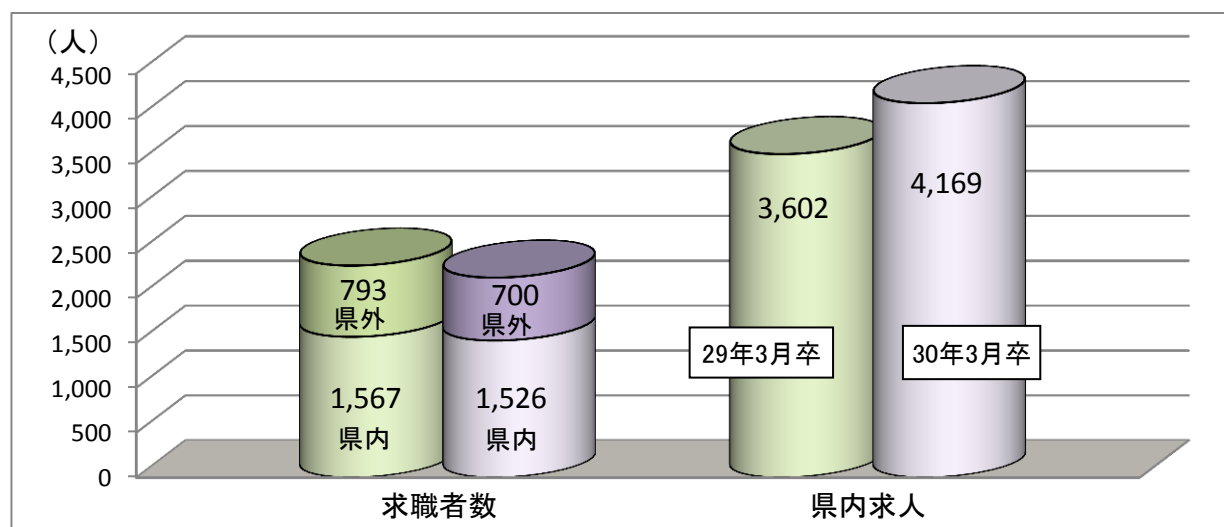
10月末現在、県内求人数は4,169人となり、8年連続で増加した。また、県内就職希望者数は前年同期比2.6%減の1,526人で、県内求人倍率は2.73倍となり、3.00倍を記録した平成3年度以降、最も高い水準となった。

主な産業別の充足率については、製造業で46.7%となっているものの、医療、福祉で19.8%、建設業で15.7%と、2割に達していない分野も見受けられる。

10月末現在における県内就職内定率は82.6%で、平成3年度以来、26年ぶりに80%以上となった。また、県内就職内定割合(就職内定者のうち県内就職内定者の割合)については、前年同期比3.4ポイント増の65.7%となり、2年ぶりに前年同期を上回った。地域別に見ると、県北地区が61.2%、中央地域が69.8%、県南地域が64.1%となっており、特に中央地域における割合が高くなっている。

- 県内求人数 4,169人(前年同期比 +567人、+15.7%)
- 就職希望者数 2,226人(前年同期比 ▲134人、▲5.7%)
 - うち県内就職希望者数 1,526人(同 ▲41人、▲2.6%) 県内就職希望割合 68.6%(同 +2.2ポイント)
 - うち県外就職希望者数 700人(同 ▲93人、▲11.7%)
- (参考)高校3年生の生徒数 8,639人(前年比▲259人)
- 県内求人倍率 2.73倍(前年同期比 +0.43ポイント)
- 就職内定者数 1,918人(前年同期比 ▲61人、▲3.1%) 就職内定率 86.2%(同 +2.3ポイント)
 - うち県内就職内定者数 1,260人(同 +28人、+2.3%) 県内就職内定率 82.6%(同 +4.0ポイント)
 - うち県外就職内定者数 658人(同 ▲89人、▲11.9%) 県外就職内定率 94.0%(同 ▲0.2ポイント)
- 県内就職内定割合(就職内定者のうち県内就職内定者の割合) 65.7%(前年同期比 +3.4ポイント)

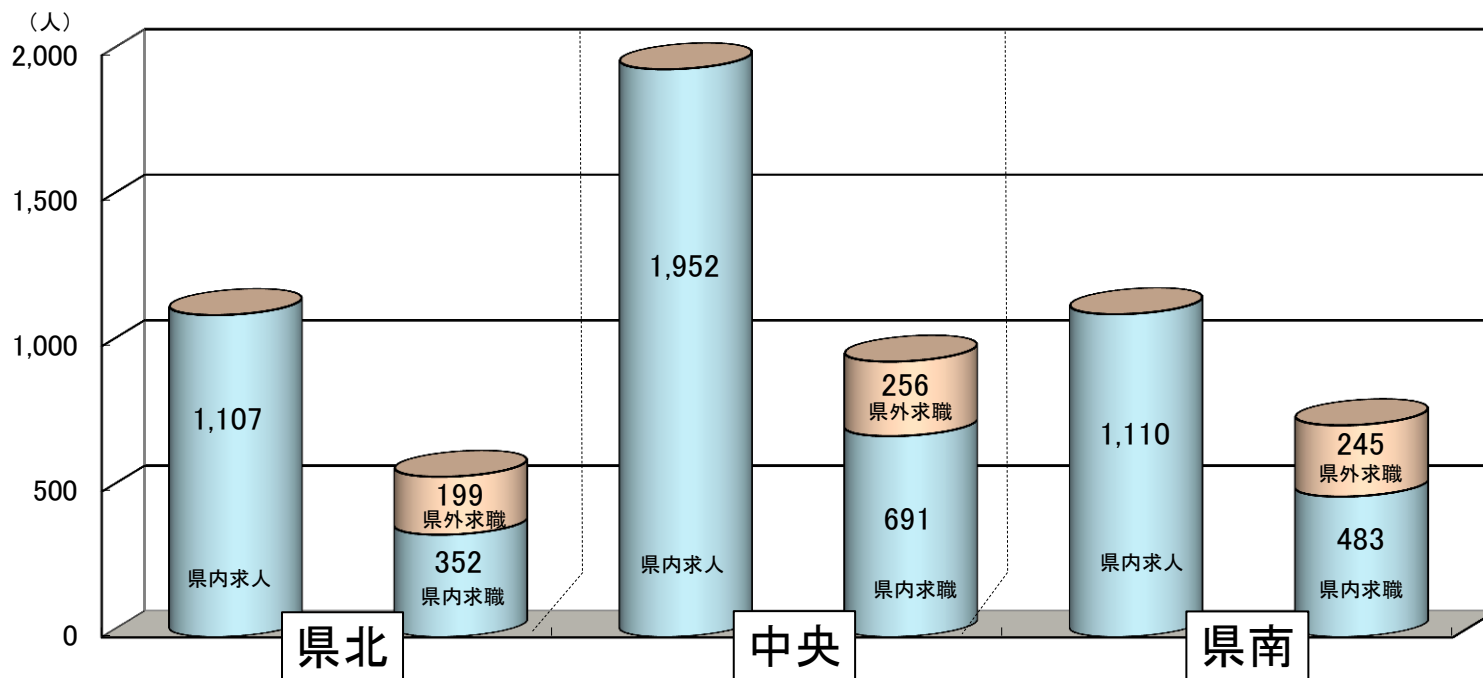
1. 求人・求職の状況



	求職者数			県内求人数	県内求人倍率
	全体	県内	県外		
29年3月卒	2,360	1,567	793	3,602	2.30
30年3月卒	2,226	1,526	700	4,169	2.73
増減(実数)	▲134	▲41	▲93	567	
増減(%pt)	▲5.7	▲2.6	▲11.7	15.7	0.43

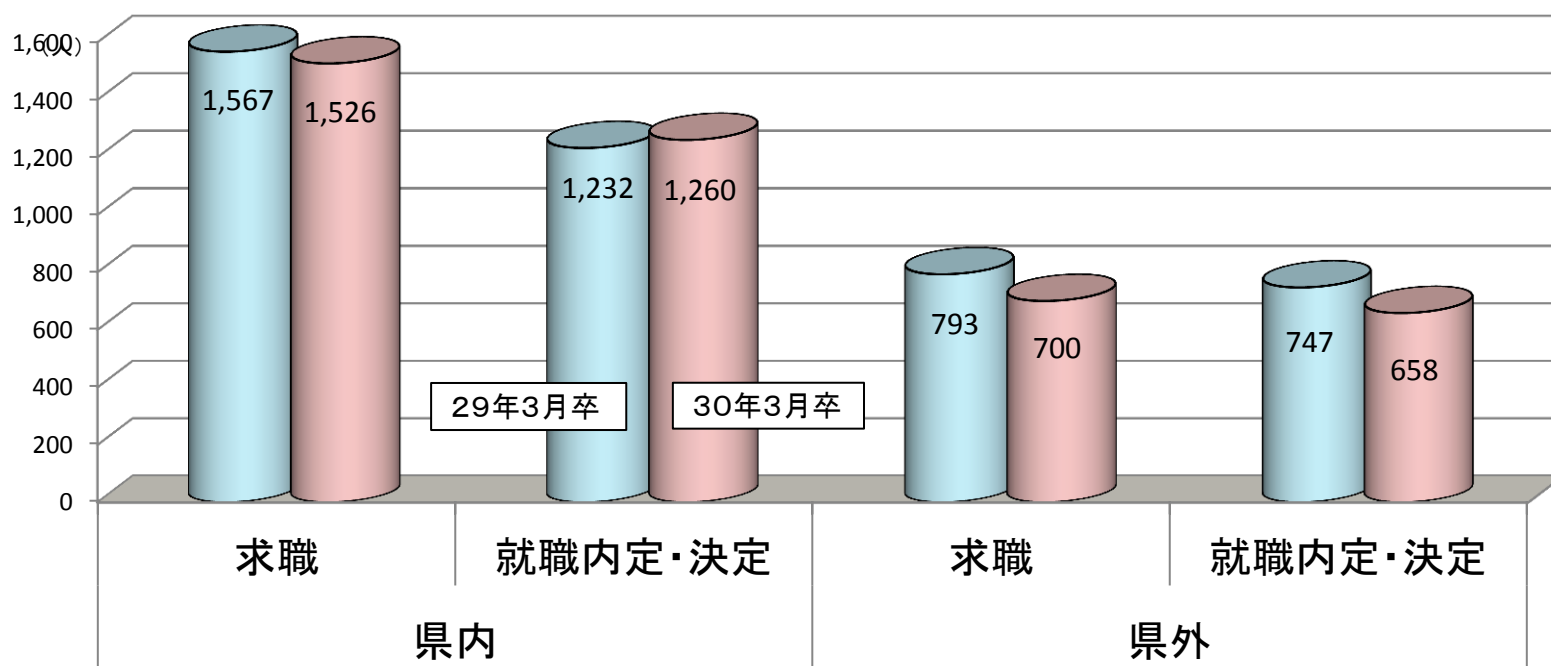
※当該調査は各ハローワークの集計であり、公務員・縁故就職が除外される点で、文部科学省調査とは範囲が異なる。

2. 地区別求人・求職の状況



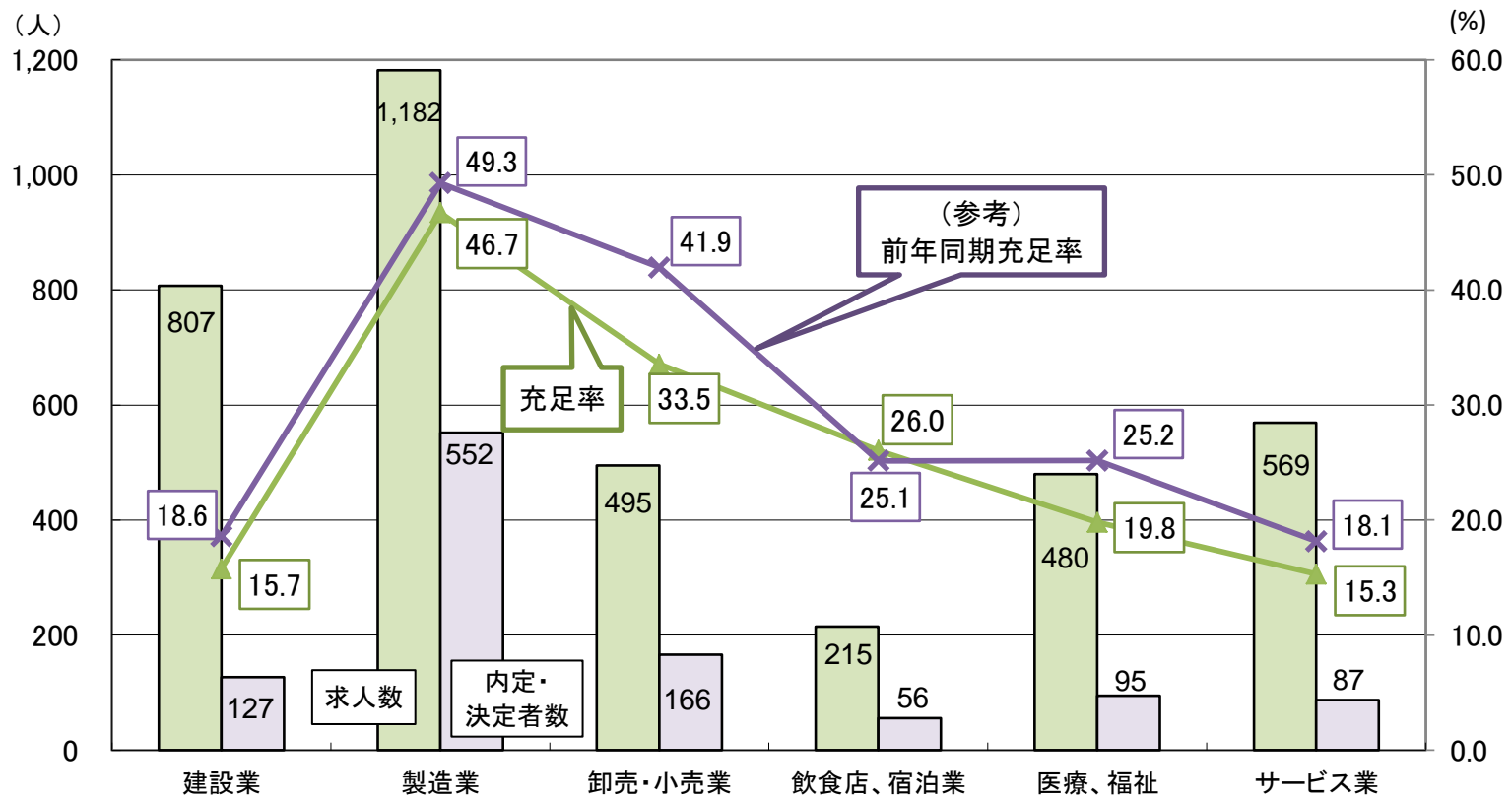
	県北		中央		県南		合計	
	県内	県外	県内	県外	県内	県外	県内	県外
29年3月卒(求人)	962	/	1,651	/	989	/	3,602	/
29年3月卒(求職)	399	247	698	297	470	249	1,567	793
30年3月卒(求人)	1,107	/	1,952	/	1,110	/	4,169	/
30年3月卒(求職)	352	199	691	256	483	245	1,526	700

3. 就職内定・決定の状況



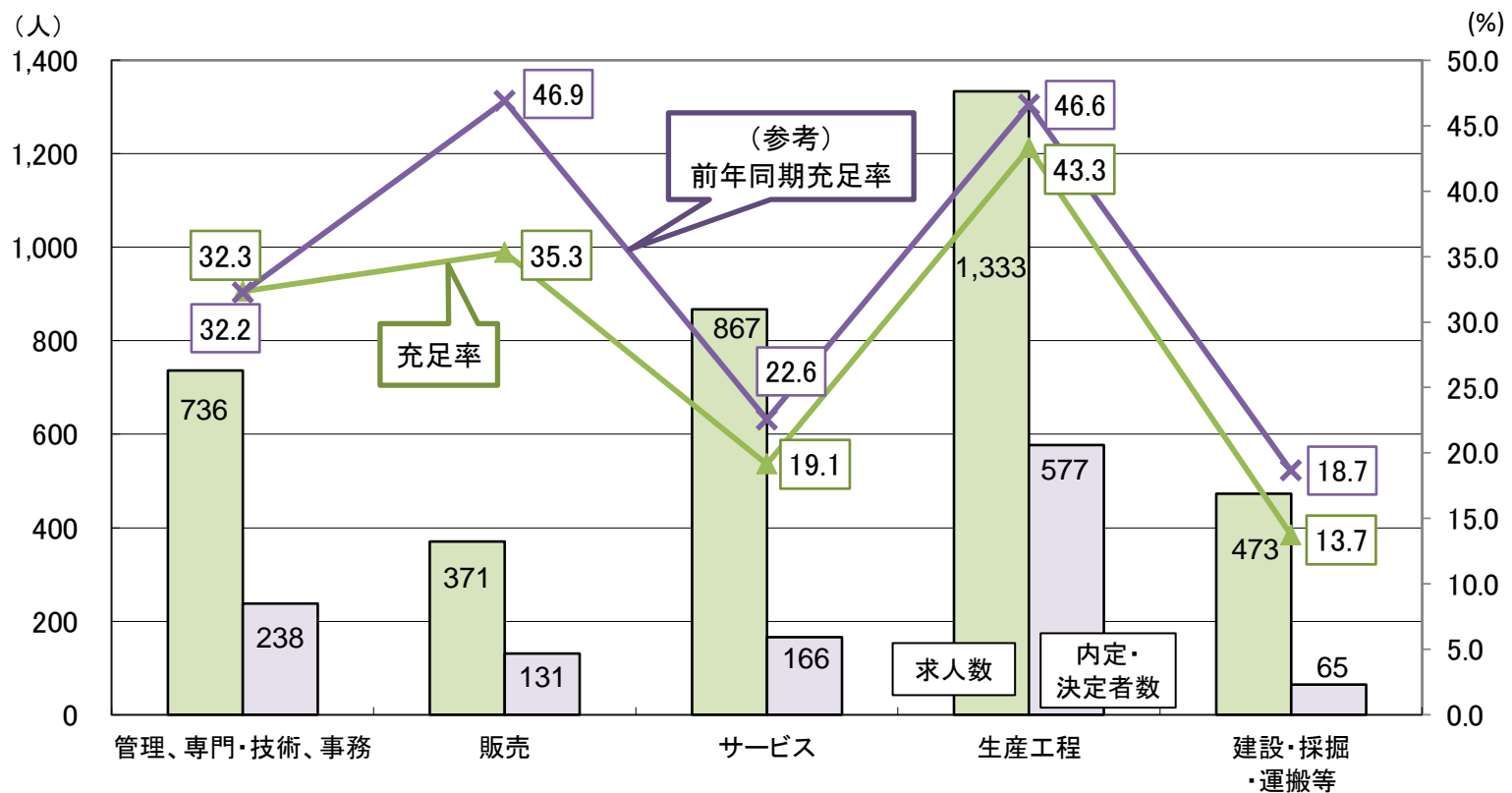
	求職者数			就職内定・決定者数			就職内定・決定率		
	計	県内	県外	計	県内	県外	計	県内	県外
29年3月卒	2,360	1,567	793	1,979	1,232	747	83.9	78.6	94.2
30年3月卒	2,226	1,526	700	1,918	1,260	658	86.2	82.6	94.0
増減(実数)	▲ 134	▲ 41	▲ 93	▲ 61	28	▲ 89	/	/	/
増減(%pt)	▲ 5.7	▲ 2.6	▲ 11.7	▲ 3.1	2.3	▲ 11.9	2.3	4.0	▲ 0.2

4. 主な産業別の充足状況(県内)



	建設業	製造業	卸売・小売業	飲食店、宿泊業	医療、福祉	サービス業
求人数	807	1,182	495	215	480	569
就職内定・決定者数	127	552	166	56	95	87
充足率(%)	15.7	46.7	33.5	26.0	19.8	15.3

5. 主な職業別の充足状況(県内)



	管理、専門・技術、事務	販売	サービス	生産工程	建設・採掘・運搬等
求人数	736	371	867	1,333	473
就職内定・決定者数	238	131	166	577	65
充足率(%)	32.3	35.3	19.1	43.3	13.7

新規中・高卒者 職業紹介状況一覧

(平成29年10月末現在)

区分 項目	中学校卒			高等学校卒									
	合計	県内	県外	合計			県内			県外			
				計	男	女	計	男	女	計	男	女	
平成30年3月卒	①求職(人)	1	1	0	2,226	1,340	886	1,526	897	629	700	443	257
	②求人(人)	/	0	/	/	/	/	4,169	/	/	/	/	/
	③内定・決定(人)	0	0	0	1,918	1,161	757	1,260	742	518	658	419	239
	④未内定・未決定(人)	1	1	0	308	179	129	266	155	111	42	24	18
	⑤求人倍率(倍)	/	0.00	/	/	/	/	2.73	/	/	/	/	/
	⑥内定率・決定率(%)	0.0	0.0	—	86.2	86.6	85.4	82.6	82.7	82.4	94.0	94.6	93.0
	⑦充足率(%)	/	—	/	/	/	/	30.2	/	/	/	/	/
平成29年3月卒	①求職(人)	1	1	0	2,360	1,397	963	1,567	908	659	793	489	304
	②求人(人)	/	2	/	/	/	/	3,602	/	/	/	/	/
	③内定・決定(人)	0	0	0	1,979	1,173	806	1,232	704	528	747	469	278
	④未内定・未決定(人)	1	1	0	381	224	157	335	204	131	46	20	26
	⑤求人倍率(倍)	/	2.00	/	/	/	/	2.30	/	/	/	/	/
	⑥内定率・決定率(%)	0.0	0.0	—	83.9	84.0	83.7	78.6	77.5	80.1	94.2	95.9	91.4
	⑦充足率(%)	/	0.0	/	/	/	/	34.2	/	/	/	/	/
対前年増減	①求職(%)	0.0	0.0	—	▲ 5.7	▲ 4.1	▲ 8.0	▲ 2.6	▲ 1.2	▲ 4.6	▲ 11.7	▲ 9.4	▲ 15.5
	②求人(%)	/	▲ 100.0	/	/	/	/	15.7	/	/	/	/	
	③内定・決定(%)	—	—	—	▲ 3.1	▲ 1.0	▲ 6.1	2.3	5.4	▲ 1.9	▲ 11.9	▲ 10.7	▲ 14.0
	④未内定・未決定(%)	0.0	0.0	—	▲ 19.2	▲ 20.1	▲ 17.8	▲ 20.6	▲ 24.0	▲ 15.3	▲ 8.7	20.0	▲ 30.8
	⑤求人倍率(ポイント)	/	▲ 2.00	/	/	/	/	0.43	/	/	/	/	/
	⑥内定率・決定率(ポイント)	—	—	—	2.3	2.6	1.7	4.0	5.2	2.3	▲ 0.2	▲ 1.3	1.6
	⑦充足率(ポイント)	/	—	/	/	/	/	▲ 4.0	/	/	/	/	/
県内就職希望割合(前年同期)	100.0% (100.0%)			計	68.6% (66.4%)	男	66.9% (65.0%)	女	71.0% (68.4%)				
県内就職内定・決定割合(前年同期)	— (—)			計	65.7% (62.3%)	男	63.9% (60.0%)	女	68.4% (65.5%)				

新規高卒者 県内求人受理状況（安定所別）

（平成29年10月末現在）

		秋田	本荘	小計	能代	大館	鹿角	小計	大曲	横手	湯沢	小計	合計	
事業所数	30.3卒	461	100	561	102	153	85	340	191	110	77	378	1,279	
	29.3卒	381	99	480	104	142	76	322	177	103	81	361	1,163	
	増	21.0	1.0	16.9	▲ 1.9	7.7	11.8	5.6	7.9	6.8	▲ 4.9	4.7	10.0	
	減 所数	80	1	81	▲ 2	11	9	18	14	7	▲ 4	17	116	
求人数	30.3卒	1,564	388	1,952	302	612	193	1,107	528	350	232	1,110	4,169	
	29.3卒	1,310	341	1,651	286	512	164	962	480	283	226	989	3,602	
	増	19.4	13.8	18.2	5.6	19.5	17.7	15.1	10.0	23.7	2.7	12.2	15.7	
	減 人員	254	47	301	16	100	29	145	48	67	6	121	567	
主な産業	うち 建設業	30.3卒	296	55	351	55	113	67	235	127	43	51	221	807
		29.3卒	226	49	275	51	103	47	201	125	42	51	218	694
		増	31.0	12.2	27.6	7.8	9.7	42.6	16.9	1.6	2.4	0.0	1.4	16.3
	減 人員	70	6	76	4	10	20	34	2	1	0	3	113	
	うち 製造業	30.3卒	179	238	417	52	253	52	357	159	149	100	408	1,182
		29.3卒	186	183	369	51	232	41	324	128	123	95	346	1,039
		増	▲ 3.8	30.1	13.0	2.0	9.1	26.8	10.2	24.2	21.1	5.3	17.9	13.8
	減 人員	▲ 7	55	48	1	21	11	33	31	26	5	62	143	
	うち 卸売・小売業	30.3卒	252	15	267	66	65	13	144	29	38	17	84	495
		29.3卒	226	16	242	52	36	15	103	32	28	17	77	422
		増	11.5	▲ 6.3	10.3	26.9	80.6	▲ 13.3	39.8	▲ 9.4	35.7	0.0	9.1	17.3
	減 人員	26	▲ 1	25	14	29	▲ 2	41	▲ 3	10	0	7	73	
うち 宿泊・飲食サービス業	30.3卒	84	3	87	1	23	21	45	49	20	14	83	215	
	29.3卒	60	3	63	4	4	22	30	44	11	19	74	167	
	増	40.0	0.0	38.1	▲ 75.0	475.0	▲ 4.5	50.0	11.4	81.8	▲ 26.3	12.2	28.7	
減 人員	24	0	24	▲ 3	19	▲ 1	15	5	9	▲ 5	9	48		
うち 医療、福祉	30.3卒	155	40	195	59	71	24	154	70	33	28	131	480	
	29.3卒	145	24	169	61	58	20	139	70	32	23	125	433	
	増	6.9	66.7	15.4	▲ 3.3	22.4	20.0	10.8	0.0	3.1	21.7	4.8	10.9	
減 人員	10	16	26	▲ 2	13	4	15	0	1	5	6	47		
うち サービス業	30.3卒	392	18	410	19	40	9	68	47	35	9	91	569	
	29.3卒	313	41	354	27	39	6	72	46	19	5	70	496	
	増	25.2	▲ 56.1	15.8	▲ 29.6	2.6	50.0	▲ 5.6	2.2	84.2	80.0	30.0	14.7	
減 人員	79	▲ 23	56	▲ 8	1	3	▲ 4	1	16	4	21	73		
主な職業	うち 管理	30.3卒	346	56	402	48	67	39	154	86	66	28	180	736
		29.3卒	308	64	372	40	75	29	144	89	37	34	160	676
		増	12.3	▲ 12.5	8.1	20.0	▲ 10.7	34.5	6.9	▲ 3.4	78.4	▲ 17.6	12.5	8.9
	減 人員	38	▲ 8	30	8	▲ 8	10	10	▲ 3	29	▲ 6	20	60	
	うち 専門・技術	30.3卒	174	6	180	48	65	8	121	24	28	18	70	371
		29.3卒	160	9	169	48	29	12	89	27	24	11	62	320
		増	8.7	▲ 33.3	6.5	0.0	124.1	▲ 33.3	36.0	▲ 11.1	16.7	63.6	12.9	15.9
	減 人員	14	▲ 3	11	0	36	▲ 4	32	▲ 3	4	7	8	51	
	うち 事務	30.3卒	363	48	411	75	107	44	226	134	55	41	230	867
		29.3卒	335	37	372	70	80	39	189	132	51	45	228	789
		増	8.4	29.7	10.5	7.1	33.8	12.8	19.6	1.5	7.8	▲ 8.9	0.9	9.9
	減 人員	28	11	39	5	27	5	37	2	4	▲ 4	2	78	
うち 販売	30.3卒	288	235	523	68	258	56	382	176	153	99	428	1,333	
	29.3卒	249	183	432	65	237	48	350	140	126	94	360	1,142	
	増	15.7	28.4	21.1	4.6	8.9	16.7	9.1	25.7	21.4	5.3	18.9	16.7	
減 人員	39	52	91	3	21	8	32	36	27	5	68	191		
うち サービス	30.3卒	230	23	253	28	58	28	114	46	26	34	106	473	
	29.3卒	122	24	146	28	33	22	83	43	25	30	98	327	
	増	88.5	▲ 4.2	73.3	0.0	75.8	27.3	37.3	7.0	4.0	13.3	8.2	44.6	
減 人員	108	▲ 1	107	0	25	6	31	3	1	4	8	146		
うち 生産工程の職業	30.3卒	230	23	253	28	58	28	114	46	26	34	106	473	
	29.3卒	122	24	146	28	33	22	83	43	25	30	98	327	
	増	88.5	▲ 4.2	73.3	0.0	75.8	27.3	37.3	7.0	4.0	13.3	8.2	44.6	
減 人員	108	▲ 1	107	0	25	6	31	3	1	4	8	146		
うち 建設・採掘・運搬等の職業	30.3卒	230	23	253	28	58	28	114	46	26	34	106	473	
	29.3卒	122	24	146	28	33	22	83	43	25	30	98	327	
	増	88.5	▲ 4.2	73.3	0.0	75.8	27.3	37.3	7.0	4.0	13.3	8.2	44.6	
減 人員	108	▲ 1	107	0	25	6	31	3	1	4	8	146		

新規高卒者 県内求人受理状況（産業・職業・規模別）

（平成29年10月末現在）

項 目 産業・職業・規模別		事業所数			求人数		
		30.3卒	29.3卒	増減（%）	30.3卒	29.3卒	増減（%）
産 業 別	A・B 農・林・漁業 (01-04)	35	36	▲ 2.8	65	60	8.3
	C 鉱業・採石・砂利採取業 (05)	4	3	33.3	11	7	57.1
	D 建設業 (06-08)	357	306	16.7	807	694	16.3
	E 製造業 (09-32)	299	287	4.2	1,182	1,039	13.8
	F 電気・ガス・熱供給・水道業 (33-36)	5	4	25.0	7	5	40.0
	G 情報通信業 (37-41)	8	10	▲ 20.0	23	23	0.0
	H 運輸・郵便業 (42-49)	29	21	38.1	132	93	41.9
	I 卸売・小売業 (50-61)	149	132	12.9	495	422	17.3
	J 金融・保険業 (62-67)	6	6	0.0	29	26	11.5
	K 不動産・物品賃貸業 (68-70)	10	10	0.0	55	47	17.0
	M 宿泊・飲食サービス業 (75-77)	45	47	▲ 4.3	215	167	28.7
	P 医療, 福祉 (83-85)	167	155	7.7	480	433	10.9
	O 教育, 学習支援業 (81, 82)	6	2	200.0	15	4	275.0
	Q 複合サービス業 (86, 87)	18	21	▲ 14.3	79	86	▲ 8.1
	L, N, R サービス業 (71-74, 78-80, 88-96)	140	123	13.8	569	496	14.7
S, T 公務・その他 (97-99)	1	0	—	5	0	—	
職 業 別	A, B, C 管理, 専門・技術, 事務				736	676	8.9
	D 販売				371	320	15.9
	E サービス				867	789	9.9
	H, I, J, K 生産工程, 輸送・機械運転, 建設, 運搬等の職業				2,029	1,663	22.0
	(49~64) 生産工程の職業				1,333	1,142	16.7
	(65~68) 輸送の職業				43	27	59.3
	(69, 72) 定置・建設機械運転, 電気工事の職業				180	167	7.8
	(70, 71, 73~78) 建設・採掘・運搬等の職業				473	327	44.6
上記以外の職業 (F, G)				166	154	7.8	
合 計		1,279	1,163	10.0	4,169	3,602	15.7
規 模 別	29人以下	649	573	13.3	1,459	1,253	16.4
	30-99人	440	401	9.7	1,399	1,202	16.4
	100-299人	135	141	▲ 4.3	661	642	3.0
	300-499人	26	25	4.0	160	185	▲ 13.5
	500-999人	18	14	28.6	219	143	53.1
	1,000人以上	11	9	22.2	271	177	53.1

新規高卒者 就職内定・決定状況一覧（産業・職業・規模別）

（平成29年10月末現在）

項目 産業・職業・規模別	県内									県外									
				うち男子			うち女子						うち男子			うち女子			
	30.3卒	29.3卒	増減(%)	30.3卒	29.3卒	増減(%)	30.3卒	29.3卒	増減(%)	30.3卒	29.3卒	増減(%)	30.3卒	29.3卒	増減(%)	30.3卒	29.3卒	増減(%)	
産業別	A・B 農・林・漁業 (01-04)	15	24	▲37.5	12	17	▲29.4	3	7	▲57.1	4	5	▲20.0	2	4	▲50.0	2	1	100.0
	C 鉱業・採石・砂利採取業 (05)	11	6	83.3	11	6	83.3	0	0	—	1	1	0.0	1	1	0.0	0	0	—
	D 建設業 (06-08)	127	129	▲1.6	122	115	6.1	5	14	▲64.3	99	93	6.5	93	86	8.1	6	7	▲14.3
	E 製造業 (09-32)	552	512	7.8	368	349	5.4	184	163	12.9	203	227	▲10.6	148	169	▲12.4	55	58	▲5.2
	F 電気・ガス・熱供給・水道業 (33-36)	11	6	83.3	10	5	100.0	1	1	0.0	23	26	▲11.5	20	24	▲16.7	3	2	50.0
	G 情報通信業 (37-41)	10	12	▲16.7	3	3	0.0	7	9	▲22.2	23	12	91.7	17	9	88.9	6	3	100.0
	H 運輸・郵便業 (42-49)	51	55	▲7.3	37	36	2.8	14	19	▲26.3	43	52	▲17.3	33	37	▲10.8	10	15	▲33.3
	I 卸売・小売業 (50-61)	166	177	▲6.2	73	67	9.0	93	110	▲15.5	77	74	4.1	27	25	8.0	50	49	2.0
	J 金融・保険業 (62-67)	15	11	36.4	2	2	0.0	13	9	44.4	1	0	—	0	0	—	1	0	—
	K 不動産・物品賃貸業 (68-70)	11	4	175.0	3	3	0.0	8	1	700.0	3	2	50.0	2	2	0.0	1	0	—
	M 飲食店、宿泊業 (75-77)	56	42	33.3	13	15	▲13.3	43	27	59.3	55	97	▲43.3	14	35	▲60.0	41	62	▲33.9
	P 医療、福祉 (83-85)	95	109	▲12.8	26	26	0.0	69	83	▲16.9	19	25	▲24.0	3	1	200.0	16	24	▲33.3
	O 教育、学習支援業 (81, 82)	7	3	133.3	2	2	0.0	5	1	400.0	0	2	—	0	2	—	0	0	—
	Q 複合サービス業 (86, 87)	45	50	▲10.0	14	23	▲39.1	31	27	14.8	6	2	200.0	4	1	300.0	2	1	100.0
	L, N, R サービス業 (71-74, 78-80, 88-96)	87	90	▲3.3	46	35	31.4	41	55	▲25.5	100	125	▲20.0	55	71	▲22.5	45	54	▲16.7
S, T 公務・その他 (97-99)	1	2	▲50.0	0	0	—	1	2	▲50.0	1	4	▲75.0	0	2	—	1	2	▲50.0	
職業別	A, B, C 管理、専門・技術、事務	238	218	9.2	111	102	8.8	127	116	9.5	154	152	1.3	114	120	▲5.0	40	32	25.0
	D 販売	131	150	▲12.7	40	49	▲18.4	91	101	▲9.9	73	73	0.0	21	22	▲4.5	52	51	2.0
	E サービス	166	178	▲6.7	52	41	26.8	114	137	▲16.8	101	152	▲33.6	31	44	▲29.5	70	108	▲35.2
	H, I, J, K 生産工程、輸送・機械運転、建設、運搬等の職業	701	659	6.4	521	493	5.7	180	166	8.4	309	347	▲11.0	247	272	▲9.2	62	75	▲17.3
	(49~64) 生産工程の職業	577	532	8.5	404	379	6.6	173	153	13.1	208	225	▲7.6	158	171	▲7.6	50	54	▲7.4
	(65~68) 輸送の職業	27	31	▲12.9	23	23	0.0	4	8	▲50.0	13	20	▲35.0	9	10	▲10.0	4	10	▲60.0
	(69, 72) 定置・建設機械運転、電気工事の職業	32	35	▲8.6	32	33	▲3.0	0	2	—	37	42	▲11.9	36	38	▲5.3	1	4	▲75.0
	(70, 71, 73~78) 建設・採掘・運搬等の職業	65	61	6.6	62	58	6.9	3	3	0.0	51	60	▲15.0	44	53	▲17.0	7	7	0.0
上記以外の職業 (F, G)	24	27	▲11.1	18	19	▲5.3	6	8	▲25.0	21	23	▲8.7	6	11	▲45.5	15	12	25.0	
合計	1,260	1,232	2.3	742	704	5.4	518	528	▲1.9	658	747	▲11.9	419	469	▲10.7	239	278	▲14.0	
規模別	29人以下	246	262	▲6.1	138	145	▲4.8	108	117	▲7.7	82	111	▲26.1	45	53	▲15.1	37	58	▲36.2
	30-99人	359	341	5.3	214	195	9.7	145	146	▲0.7	101	101	0.0	65	74	▲12.2	36	27	33.3
	100-299人	251	270	▲7.0	150	147	2.0	101	123	▲17.9	144	164	▲12.2	84	95	▲11.6	60	69	▲13.0
	300-499人	84	112	▲25.0	49	63	▲22.2	35	49	▲28.6	61	68	▲10.3	38	31	22.6	23	37	▲37.8
	500-999人	87	61	42.6	53	41	29.3	34	20	70.0	68	77	▲11.7	36	49	▲26.5	32	28	14.3
	1,000人以上	233	186	25.3	138	113	22.1	95	73	30.1	202	226	▲10.6	151	167	▲9.6	51	59	▲13.6

新規高卒者 求職、就職内定・決定状況一覧（安定所別）

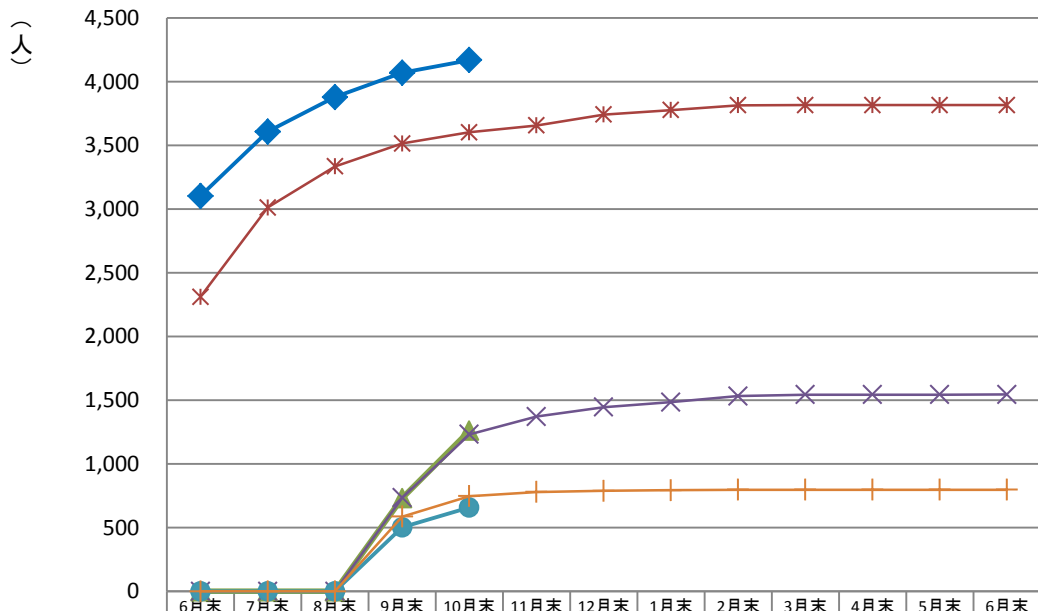
（平成29年10月末現在）

項目	区分	求 職									内 定 ・ 決 定									未内定・未決定			② 希望 割合 (%)	⑤ 内 定 ・ 決 定 割 合 (%)	⑥ 内 定 ・ 決 定 率 (%)	④ 内 定 ・ 就 職 率 (%)	
		計①	男	女	県内計②	男	女	県外計③	男	女	計④	男	女	県内計⑤	男	女	県外計⑥	男	女	計	県内	県外					
秋田	30・3卒	632	357	275	466	238	228	166	119	47	509	296	213	351	181	170	158	115	43	123	115	8	73.7	69.0	75.3	95.2	80.5
	29・3卒	700	401	299	513	283	230	187	118	69	535	305	230	361	192	169	174	113	61	165	152	13	73.3	67.5	70.4	93.0	76.4
本荘	30・3卒	315	193	122	225	140	85	90	53	37	278	173	105	198	123	75	80	50	30	37	27	10	71.4	71.2	88.0	88.9	88.3
	29・3卒	295	182	113	185	114	71	110	68	42	263	165	98	160	100	60	103	65	38	32	25	7	62.7	60.8	86.5	93.6	89.2
中 央	30・3卒	947	550	397	691	378	313	256	172	84	787	469	318	549	304	245	238	165	73	160	142	18	73.0	69.8	79.5	93.0	83.1
	29・3卒	995	583	412	698	397	301	297	186	111	798	470	328	521	292	229	277	178	99	197	177	20	70.2	65.3	74.6	93.3	80.2
	増減 (%)	▲4.8	▲5.7	▲3.6	▲1.0	▲4.8	4.0	▲13.8	▲7.5	▲24.3	▲1.4	▲0.2	▲3.0	5.4	4.1	7.0	▲14.1	▲7.3	▲26.3	▲18.8	▲19.8	▲10.0	(ホント) 2.8	(ホント) 4.5	(ホント) 4.9	(ホント) ▲0.3	(ホント) 2.9
能代	30・3卒	214	136	78	130	84	46	84	52	32	185	118	67	107	71	36	78	47	31	29	23	6	60.7	57.8	82.3	92.9	86.4
	29・3卒	228	150	78	133	85	48	95	65	30	190	124	66	98	60	38	92	64	28	38	35	3	58.3	51.6	73.7	96.8	83.3
大館	30・3卒	243	146	97	162	97	65	81	49	32	213	129	84	136	82	54	77	47	30	30	26	4	66.7	63.8	84.0	95.1	87.7
	29・3卒	321	164	157	199	96	103	122	68	54	282	141	141	169	78	91	113	63	50	39	30	9	62.0	59.9	84.9	92.6	87.9
鹿角	30・3卒	94	62	32	60	44	16	34	18	16	89	58	31	55	40	15	34	18	16	5	5	0	63.8	61.8	91.7	100.0	94.7
	29・3卒	97	47	50	67	35	32	30	12	18	82	43	39	54	31	23	28	12	16	15	13	2	69.1	65.9	80.6	93.3	84.5
県 北	30・3卒	551	344	207	352	225	127	199	119	80	487	305	182	298	193	105	189	112	77	64	54	10	63.9	61.2	84.7	95.0	88.4
	29・3卒	646	361	285	399	216	183	247	145	102	554	308	246	321	169	152	233	139	94	92	78	14	61.8	57.9	80.5	94.3	85.8
	増減 (%)	▲14.7	▲4.7	▲27.4	▲11.8	4.2	▲30.6	▲19.4	▲17.9	▲21.6	▲12.1	▲1.0	▲26.0	▲7.2	14.2	▲30.9	▲18.9	▲19.4	▲18.1	▲30.4	▲30.8	▲28.6	(ホント) 2.1	(ホント) 3.3	(ホント) 4.2	(ホント) 0.7	(ホント) 2.6
大曲	30・3卒	359	230	129	258	155	103	101	75	26	311	194	117	218	125	93	93	69	24	48	40	8	71.9	70.1	84.5	92.1	86.6
	29・3卒	322	212	110	228	145	83	94	67	27	271	178	93	181	113	68	90	65	25	51	47	4	70.8	66.8	79.4	95.7	84.2
横手	30・3卒	215	128	87	131	83	48	84	45	39	194	114	80	113	71	42	81	43	38	21	18	3	60.9	58.2	86.3	96.4	90.2
	29・3卒	215	136	79	124	80	44	91	56	35	189	120	69	102	66	36	87	54	33	26	22	4	57.7	54.0	82.3	95.6	87.9
湯沢	30・3卒	154	88	66	94	56	38	60	32	28	139	79	60	82	49	33	57	30	27	15	12	3	61.0	59.0	87.2	95.0	90.3
	29・3卒	182	105	77	118	70	48	64	35	29	167	97	70	107	64	43	60	33	27	15	11	4	64.8	64.1	90.7	93.8	91.8
県 南	30・3卒	728	446	282	483	294	189	245	152	93	644	387	257	413	245	168	231	142	89	84	70	14	66.3	64.1	85.5	94.3	88.5
	29・3卒	719	453	266	470	295	175	249	158	91	627	395	232	390	243	147	237	152	85	92	80	12	65.4	62.2	83.0	95.2	87.2
	増減 (%)	1.3	▲1.5	6.0	2.8	▲0.3	8.0	▲1.6	▲3.8	2.2	2.7	▲2.0	10.8	5.9	0.8	14.3	▲2.5	▲6.6	4.7	▲8.7	▲12.5	16.7	(ホント) 0.9	(ホント) 1.9	(ホント) 2.5	(ホント) ▲0.9	(ホント) 1.3
30年3月卒 合計		2,226	1,340	886	1,526	897	629	700	443	257	1,918	1,161	757	1,260	742	518	658	419	239	308	266	42	68.6	65.7	82.6	94.0	86.2
29年3月卒 合計		2,360	1,397	963	1,567	908	659	793	489	304	1,979	1,173	806	1,232	704	528	747	469	278	381	335	46	66.4	62.3	78.6	94.2	83.9
増 減	(人)	▲134	▲57	▲77	▲41	▲11	▲30	▲93	▲46	▲47	▲61	▲12	▲49	28	38	▲10	▲89	▲50	▲39	▲73	▲69	▲4	/	/	/	/	/
	(%)	▲5.7	▲4.1	▲8.0	▲2.6	▲1.2	▲4.6	▲11.7	▲9.4	▲15.5	▲3.1	▲1.0	▲6.1	2.3	5.4	▲1.9	▲11.9	▲10.7	▲14.0	▲19.2	▲20.6	▲8.7	(ホント) 2.2	(ホント) 3.4	(ホント) 4.0	(ホント) ▲0.2	(ホント) 2.3

年度内の各種データ推移

項目		月													
		6月末	7月末	8月末	9月末	10月末	11月末	12月末	1月末	2月末	3月末	4月末	5月末	6月末	
県内	求人数	H30年3月卒	3,102	3,608	3,879	4,070	4,169								
		H29年3月卒	2,311	3,012	3,335	3,515	3,602	3,656	3,742	3,777	3,815	3,816	3,816	3,816	
	求職者数	H30年3月卒	1,621	1,621	1,621	1,483	1,526								
		H29年3月卒	1,616	1,616	1,616	1,558	1,567	1,569	1,553	1,561	1,556	1,550	1,548	1,546	
	内定・決定者数	H30年3月卒	—	—	—	730	1,260								
		H29年3月卒	—	—	—	734	1,232	1,371	1,445	1,485	1,532	1,543	1,544	1,545	
未内定・未決定者数	H30年3月卒	1,621	1,621	1,621	753	266									
	H29年3月卒	1,616	1,616	1,616	824	335	198	108	76	24	7	4	2		
内定・決定率	H30年3月卒	—	—	—	49.2	82.6									
	H29年3月卒	—	—	—	47.1	78.6	87.4	93.0	95.1	98.5	99.5	99.7	99.9		
県外	求職者数	H30年3月卒	753	753	753	719	700								
		H29年3月卒	781	781	781	813	793	799	800	800	799	797	797	797	
	内定・決定者数	H30年3月卒	—	—	—	502	658								
		H29年3月卒	—	—	—	586	747	780	789	794	797	797	797	797	
	未内定・未決定者数	H30年3月卒	753	753	753	217	42								
		H29年3月卒	781	781	781	227	46	19	11	6	2	0	0	0	
内定・決定率	H30年3月卒	—	—	—	69.8	94.0									
	H29年3月卒	—	—	—	72.1	94.2	97.6	98.6	99.3	99.7	100.0	100.0	100.0		
全体	求職者数	H30年3月卒	2,374	2,374	2,374	2,202	2,226								
		H29年3月卒	2,397	2,397	2,397	2,371	2,360	2,368	2,353	2,361	2,355	2,347	2,345	2,343	
	内定・決定者数	H30年3月卒	—	—	—	1,232	1,918								
		H29年3月卒	—	—	—	1,320	1,979	2,151	2,234	2,279	2,329	2,340	2,341	2,342	
	未内定・未決定者数	H30年3月卒	2,374	2,374	2,374	970	308								
		H29年3月卒	2,397	2,397	2,397	1,051	381	217	119	82	26	7	4	2	
内定・決定率	H30年3月卒	—	—	—	55.9	86.2									
	H29年3月卒	—	—	—	55.7	83.9	90.8	94.9	96.5	98.9	99.7	99.8	99.9		

県内求人数、県内外就職内定・決定者数



※1 H30年3月卒業者の求人受理開始日は6月1日
 ※2 H29年3月卒業者の求人受理開始日は6月20日

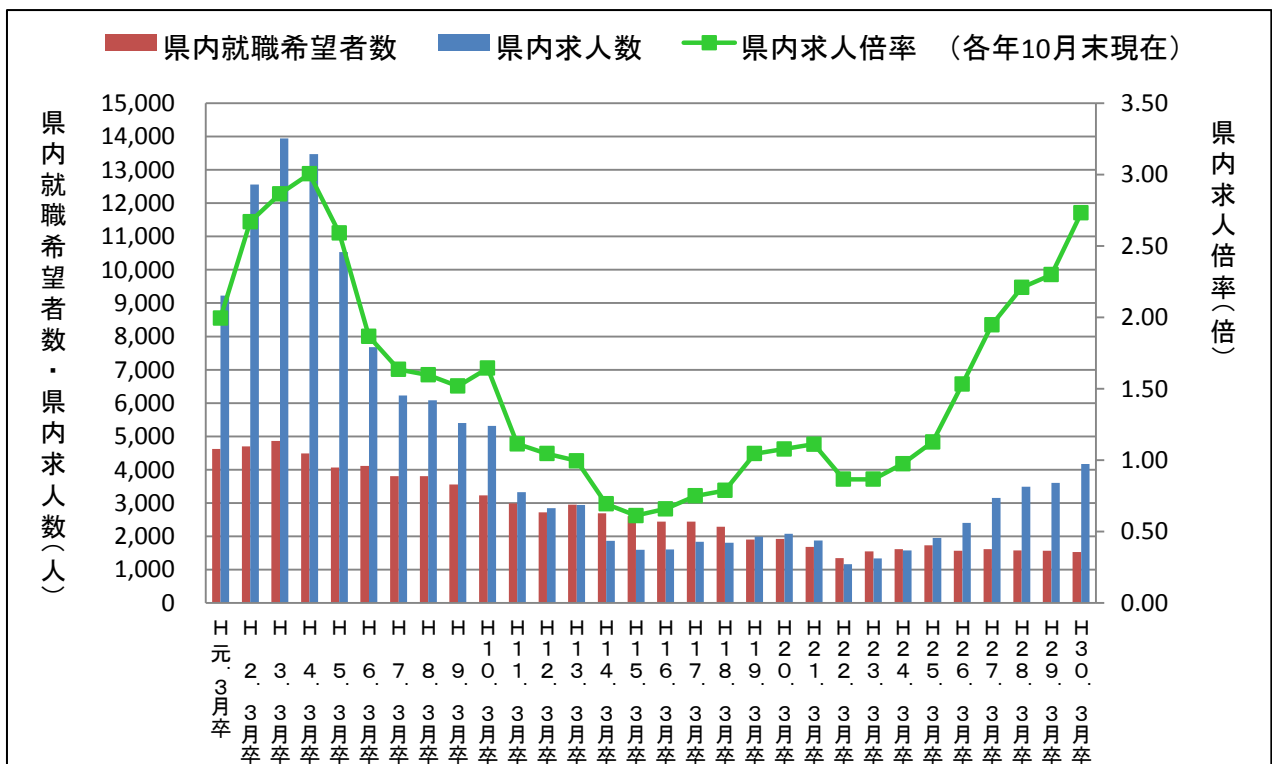
求職・求人の状況(各年10月末現在)

卒業年	県内						県外				全体			
	就職希望者数(人)	求人数(人)	求人倍率(倍)	就職内定・決定者数(人)	就職未内定・未決定者数(人)	就職内定・決定率(%)	就職希望者数(人)	就職内定・決定者数(人)	就職未内定・未決定者数(人)	就職内定・決定率(%)	就職希望者数(人)	就職内定・決定者数(人)	就職未内定・未決定者数(人)	就職内定・決定率(%)
H元. 3月卒	4,622	9,223	2.00	2,969	1,653	64.2	2,960	2,590	370	87.5	7,582	5,559	2,023	73.3
H 2. 3月卒	4,703	12,557	2.67	3,685	1,018	78.4	2,584	2,385	199	92.3	7,287	6,070	1,217	83.3
H 3. 3月卒	4,865	13,940	2.87	4,035	830	82.9	2,556	2,395	161	93.7	7,421	6,430	991	86.6
H 4. 3月卒	4,485	13,476	3.00	3,588	897	80.0	2,429	2,244	185	92.4	6,914	5,832	1,082	84.4
H 5. 3月卒	4,064	10,530	2.59	2,973	1,091	73.2	2,131	1,901	230	89.2	6,195	4,874	1,321	78.7
H 6. 3月卒	4,118	7,683	1.87	2,678	1,440	65.0	1,799	1,477	322	82.1	5,917	4,155	1,762	70.2
H 7. 3月卒	3,807	6,225	1.64	2,346	1,461	61.6	1,570	1,275	295	81.2	5,377	3,621	1,756	67.3
H 8. 3月卒	3,809	6,082	1.60	2,250	1,559	59.1	1,298	1,050	248	80.9	5,107	3,300	1,807	64.6
H 9. 3月卒	3,560	5,405	1.52	2,077	1,483	58.3	1,254	984	270	78.5	4,814	3,061	1,753	63.6
H10. 3月卒	3,229	5,311	1.64	2,054	1,175	63.6	1,377	1,096	281	79.6	4,606	3,150	1,456	68.4
H11. 3月卒	2,989	3,329	1.11	1,537	1,452	51.4	1,392	1,004	388	72.1	4,381	2,541	1,840	58.0
H12. 3月卒	2,724	2,850	1.05	1,292	1,432	47.4	994	640	354	64.4	3,718	1,932	1,786	52.0
H13. 3月卒	2,954	2,940	1.00	1,545	1,409	52.3	984	733	251	74.5	3,938	2,278	1,660	57.8
H14. 3月卒	2,689	1,867	0.69	949	1,740	35.3	1,040	699	341	67.2	3,729	1,648	2,081	44.2
H15. 3月卒	2,603	1,594	0.61	867	1,736	33.3	1,025	702	323	68.5	3,628	1,569	2,059	43.2
H16. 3月卒	2,439	1,608	0.66	830	1,609	34.0	972	651	321	67.0	3,411	1,481	1,930	43.4
H17. 3月卒	2,446	1,835	0.75	1,026	1,420	41.9	947	689	258	72.8	3,393	1,715	1,678	50.5
H18. 3月卒	2,293	1,807	0.79	1,058	1,235	46.1	986	772	214	78.3	3,279	1,830	1,449	55.8
H19. 3月卒	1,903	1,989	1.05	992	911	52.1	1,168	971	197	83.1	3,071	1,963	1,108	63.9
H20. 3月卒	1,925	2,075	1.08	1,127	798	58.5	1,145	1,002	143	87.5	3,070	2,129	941	69.3
H21. 3月卒	1,687	1,875	1.11	1,044	643	61.9	1,284	1,121	163	87.3	2,971	2,165	806	72.9
H22. 3月卒	1,344	1,165	0.87	644	700	47.9	1,088	867	221	79.7	2,432	1,511	921	62.1
H23. 3月卒	1,548	1,341	0.87	828	720	53.5	1,000	781	219	78.1	2,548	1,609	939	63.1
H24. 3月卒	1,619	1,579	0.98	900	719	55.6	933	751	182	80.5	2,552	1,651	901	64.7
H25. 3月卒	1,735	1,957	1.13	938	797	54.1	876	716	160	81.7	2,611	1,654	957	63.3
H26. 3月卒	1,568	2,404	1.53	1,007	561	64.2	909	791	118	87.0	2,477	1,798	679	72.6
H27. 3月卒	1,621	3,158	1.95	1,190	431	73.4	783	729	54	93.1	2,404	1,919	485	79.8
H28. 3月卒	1,579	3,488	2.21	1,245	334	78.8	768	718	50	93.5	2,347	1,963	384	83.6
H29. 3月卒	1,567	3,602	2.30	1,232	335	78.6	793	747	46	94.2	2,360	1,979	381	83.9
H30. 3月卒	1,526	4,169	2.73	1,260	266	82.6	700	658	42	94.0	2,226	1,918	308	86.2

※ 昭和63年3月卒業者以前は7月1日求人受理開始

※ 平成元年3月卒業者(H元. 3月卒)～平成29年3月卒業者(H29. 3月卒)は6月20日求人受理開始

※ 平成30年3月卒業者(H30. 3月卒)は6月1日求人受理開始



県内外への就職希望割合及び就職内定・決定割合の状況(各年10月末現在)

卒業年	県内				県外		
	就職希望者 全体に占める 県内就職希望割合 (最終値)(%)	就職内定・決定者 全体に占める 県内就職内定・決定割合 (最終値)(%)	【再掲】 (県内就職希望者の) 就職内定・決定率 (最終値)(%)	【再掲】 求人倍率 (最終値)(倍)	就職希望者 全体に占める 県外就職希望割合 (最終値)(%)	就職内定・決定者 全体に占める 県外就職内定・決定割合 (最終値)(%)	【再掲】 (県外就職希望者の) 就職内定・決定率 (最終値)(%)
H元. 3月卒	61.0 (60.0)	53.4 (60.0)	64.2 (100.0)	2.00 (2.42)	39.0 (40.0)	46.6 (40.0)	87.5 (100.0)
H 2. 3月卒	64.5 (64.1)	60.7 (64.1)	78.4 (100.0)	2.67 (2.82)	35.5 (35.9)	39.3 (35.9)	92.3 (100.0)
H 3. 3月卒	65.6 (65.3)	62.8 (65.3)	82.9 (100.0)	2.87 (2.86)	34.4 (34.7)	37.2 (34.7)	93.7 (100.0)
H 4. 3月卒	64.9 (64.1)	61.5 (64.1)	80.0 (100.0)	3.00 (3.11)	35.1 (35.9)	38.5 (35.9)	92.4 (100.0)
H 5. 3月卒	65.6 (65.0)	61.0 (65.0)	73.2 (100.0)	2.59 (2.80)	34.4 (35.0)	39.0 (35.0)	89.2 (100.0)
H 6. 3月卒	69.6 (68.8)	64.5 (68.8)	65.0 (100.0)	1.87 (2.18)	30.4 (31.2)	35.5 (31.2)	82.1 (100.0)
H 7. 3月卒	70.8 (70.4)	64.8 (70.4)	61.6 (100.0)	1.64 (2.04)	29.2 (29.6)	35.2 (29.6)	81.2 (100.0)
H 8. 3月卒	74.6 (73.9)	68.2 (73.9)	59.1 (100.0)	1.60 (2.06)	25.4 (26.1)	31.8 (26.1)	80.9 (100.0)
H 9. 3月卒	74.0 (73.1)	67.9 (73.1)	58.3 (100.0)	1.52 (2.03)	26.0 (26.9)	32.1 (26.9)	78.5 (100.0)
H10. 3月卒	70.1 (69.3)	65.2 (69.3)	63.6 (100.0)	1.64 (1.95)	29.9 (30.7)	34.8 (30.7)	79.6 (100.0)
H11. 3月卒	68.2 (68.8)	60.5 (68.6)	51.4 (99.5)	1.11 (1.60)	31.8 (31.3)	39.5 (31.4)	72.1 (100.0)
H12. 3月卒	73.3 (74.6)	66.9 (74.4)	47.4 (98.3)	1.05 (1.58)	26.7 (25.4)	33.1 (25.6)	64.4 (99.4)
H13. 3月卒	75.0 (74.8)	67.8 (74.7)	52.3 (99.2)	1.00 (1.51)	25.0 (25.2)	32.2 (25.3)	74.5 (100.0)
H14. 3月卒	72.1 (71.0)	57.6 (70.4)	35.3 (95.8)	0.69 (1.27)	27.9 (29.0)	42.4 (29.6)	67.2 (98.8)
H15. 3月卒	71.7 (69.7)	55.3 (69.2)	33.3 (97.1)	0.61 (1.30)	28.3 (30.3)	44.7 (30.8)	68.5 (99.5)
H16. 3月卒	71.5 (70.5)	56.0 (70.4)	34.0 (99.0)	0.66 (1.35)	28.5 (29.5)	44.0 (29.6)	67.0 (99.8)
H17. 3月卒	72.1 (71.1)	59.8 (71.0)	41.9 (99.7)	0.75 (1.31)	27.9 (28.9)	40.2 (29.0)	72.8 (99.8)
H18. 3月卒	69.9 (67.1)	57.8 (67.0)	46.1 (99.7)	0.79 (1.37)	30.1 (32.9)	42.2 (33.0)	78.3 (100.0)
H19. 3月卒	62.0 (58.8)	50.5 (58.7)	52.1 (99.6)	1.05 (1.52)	38.0 (41.2)	49.5 (41.3)	83.1 (100.0)
H20. 3月卒	62.7 (59.6)	52.9 (59.5)	58.5 (99.8)	1.08 (1.46)	37.3 (40.4)	47.1 (40.5)	87.5 (100.0)
H21. 3月卒	56.8 (53.7)	48.2 (53.2)	61.9 (98.2)	1.11 (1.44)	43.2 (46.3)	51.8 (46.8)	87.3 (100.0)
H22. 3月卒	55.3 (56.2)	42.6 (55.8)	47.9 (98.2)	0.87 (1.35)	44.7 (43.8)	57.4 (44.2)	79.7 (99.6)
H23. 3月卒	60.8 (62.9)	51.5 (62.6)	53.5 (98.5)	0.87 (1.20)	39.2 (37.1)	48.5 (37.4)	78.1 (99.9)
H24. 3月卒	63.4 (63.7)	54.5 (63.6)	55.6 (99.8)	0.98 (1.36)	36.6 (36.3)	45.5 (36.4)	80.5 (99.9)
H25. 3月卒	66.4 (65.8)	56.7 (65.8)	54.1 (99.9)	1.13 (1.53)	33.6 (34.2)	43.3 (34.2)	81.7 (100.0)
H26. 3月卒	63.3 (63.4)	56.0 (63.3)	64.2 (99.7)	1.53 (1.84)	36.7 (36.6)	44.0 (36.7)	87.0 (100.0)
H27. 3月卒	67.4 (66.9)	62.0 (66.9)	73.4 (99.7)	1.95 (2.10)	32.6 (33.1)	38.0 (33.1)	93.1 (99.9)
H28. 3月卒	67.3 (66.7)	63.4 (66.7)	78.8 (100.0)	2.21 (2.38)	32.7 (33.3)	36.6 (33.3)	93.5 (100.0)
H29. 3月卒	66.4 (66.0)	62.3 (66.0)	78.6 (99.9)	2.30 (2.47)	33.6 (34.0)	37.7 (34.0)	94.2 (100.0)
H30. 3月卒	68.6 (-)	65.7 (-)	82.6 (-)	2.73 (-)	31.4 (-)	34.3 (-)	94.0 (-)

※「県内(外)就職希望者」とは全求職者における県内(外)求職者の割合

※「最終値」は該当する卒業年における最終調査(卒業後の6月末現在調査)における各項目の値

(例:卒業年「H29. 3月卒」における確定値は平成29年3月卒業者の平成29年6月末現在調査における各項目の値)

