



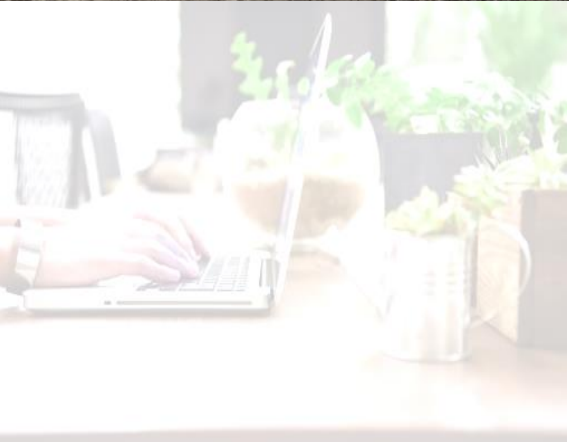
# 秋田県 がんと就労

## シンポジウム **2017**

「がんになっても働きたい」を応援します！！

**10月31日 火 13:30～16:00**

会場：秋田大学医学部附属病院 本道40周年記念会館



**13:35 ~ 15:05**

### 第1部

#### 「講演」

#### 1.秋田県がん患者等就労実態調査結果について

大曲厚生医療センター がん相談支援センター

#### 2.ハローワークの就労支援～治療中でも仕事をあきらめないために～

ハローワーク秋田

#### 3.治療と仕事の両立支援について

秋田労働局労働基準部健康安全課  
秋田産業保健総合支援センター

#### 4.社会保険労務士による支援～企業と社員のために何が出来るか～

秋田県社会保険労務士会

#### 5.社員への治療と仕事の両立支援事例について

株式会社フィデア情報システムズ

**15:15 ~ 16:00**

### 第2部

#### 「パネルディスカッション」

#### コーディネーター

秋田大学大学院医学系研究科教授 安藤秀明

#### パネリスト

第1部講演者 及び がん経験者 ・

秋田大学医学部附属病院 がん相談支援センター

#### 【主催】

秋田労働局  
秋田県がん診療連携協議会  
がん患者相談部会

#### 【後援】

秋田県  
秋田産業保健総合支援センター  
秋田県社会保険労務士会

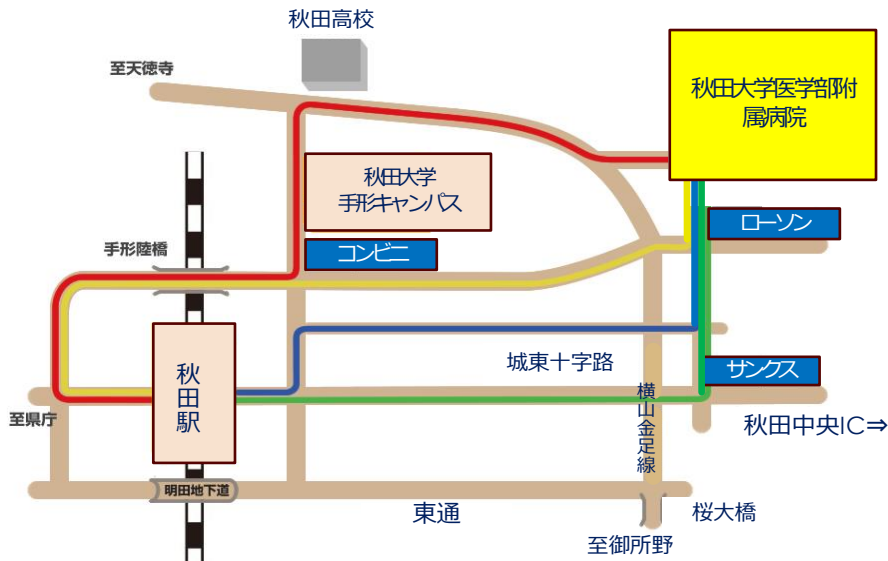
裏面をご覧ください

# 会場のご案内

◎秋田中央交通バスをご利用の場合  
 「秋田駅東口」より  
 赤沼線（2番線）、駅東線（1番線）  
 「秋田駅西口」より  
 赤沼線、太平線、松崎団地線（11番線）  
 手形山大学病院線（12番線）

◎自家用車をご利用の場合  
 外来用駐車場をご利用ください。  
 駐車料金最初の1時間まで無料。  
 以降1時間毎に100円（立体駐車場は200円）の駐車料金が掛かります。

会場は秋田大学医学部附属病院にある「本道40周年記念会館」になります。正面玄関左手にあります。



## 参加申し込みについて

ご参加は無料ですが、事前の申し込みをお願いします。参加希望の方は、メール、FAXのいずれかに、  
**1.お名前 2.電話番号 3.所属（勤務先） 4.参加人数（複数の場合は、参加者全員のお名前）**  
 を書いてお申込みください。申込みは、**10月15日（日）**まで受け付けております。

申込み先：秋田大学医学部附属病院 がん相談支援センター「シンポジウム受付」係  
 TEL：018-884-6229 FAX：018-884-6564  
 メール：sodans@hos.akita-u.ac.jp

下記欄にご記入の上、そのままFAXにてお送りいただけます

お名前		ご一緒に参加される方のお名前
電話番号		
所属 (勤務先)		
参加人数	人	

\*個人情報は適切に管理し、本シンポジウムの連絡のみに使用いたします