

秋田労働局発表
平成29年3月17日(金)

【照会先】
秋田労働局職業安定部職業安定課
課長 松橋 貞一郎
若年者対策係長 佐藤 昌人
(電話)018(883)0007

【次回発表予定】
平成29年4月20日(木)

報道関係者 各位

平成29年3月新規高校卒業者職業紹介状況

[平成29年2月末現在]

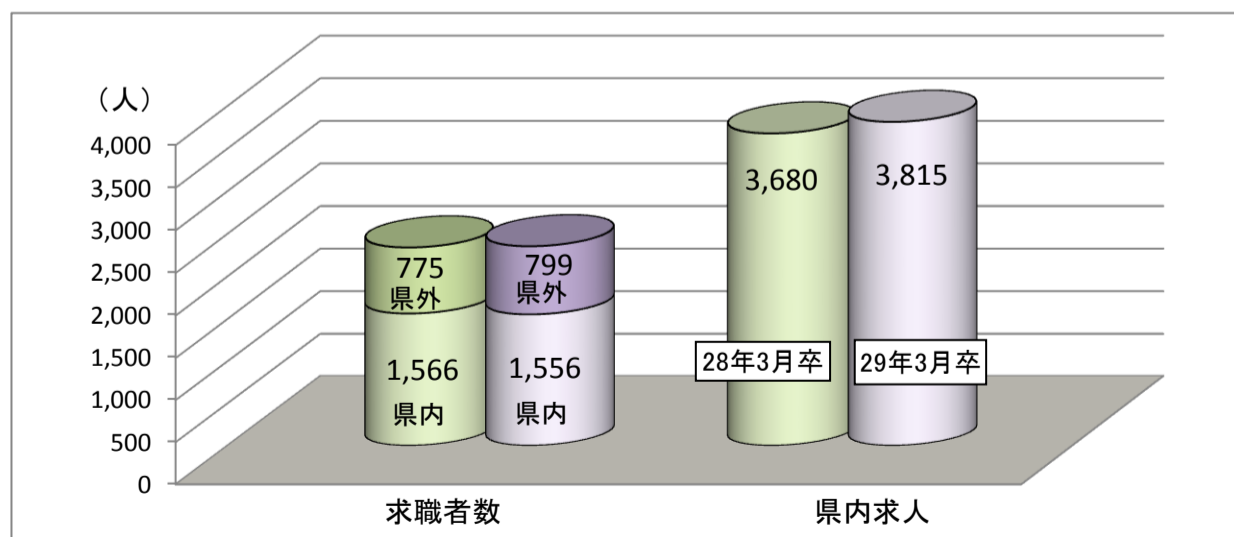
～ 就職内定者数、就職内定率とも、ほぼ前年度並み ～

秋田労働局では、平成29年2月末現在における、平成29年3月新規高校卒業者の求人・求職・就職決定状況をとりとまとめた。その概況等は次のとおりである。

【概況】

- 県内求人数 3,815人(前年同期比 +135人、+3.7%)
- 就職希望者数 2,355人(前年同期比 +14人、+0.6%)
うち県内就職希望者数 1,556人(同 ▲10人、▲0.6%) 県内就職希望率 66.1%(同 ▲0.8ポイント)
うち県外就職希望者数 799人(同 +24人、+3.1%)
- 県内求人倍率 2.45倍(前年同期比 +0.10ポイント)
- 就職内定者数 2,329人(前年同期比 +20人、+0.9%) 就職内定率 98.9%(同 +0.3ポイント)
うち県内就職内定者数 1,532人(同 ▲4人、▲0.3%) 県内就職内定率 98.5%(同 +0.4ポイント)
うち県外就職内定者数 797人(同 +24人、+3.1%) 県外就職内定率 99.7%(同 ±0.0ポイント)
- 県内の就職内定割合(就職内定者のうち県内就職内定者の割合) 65.8%(前年同期比 ▲0.7ポイント)

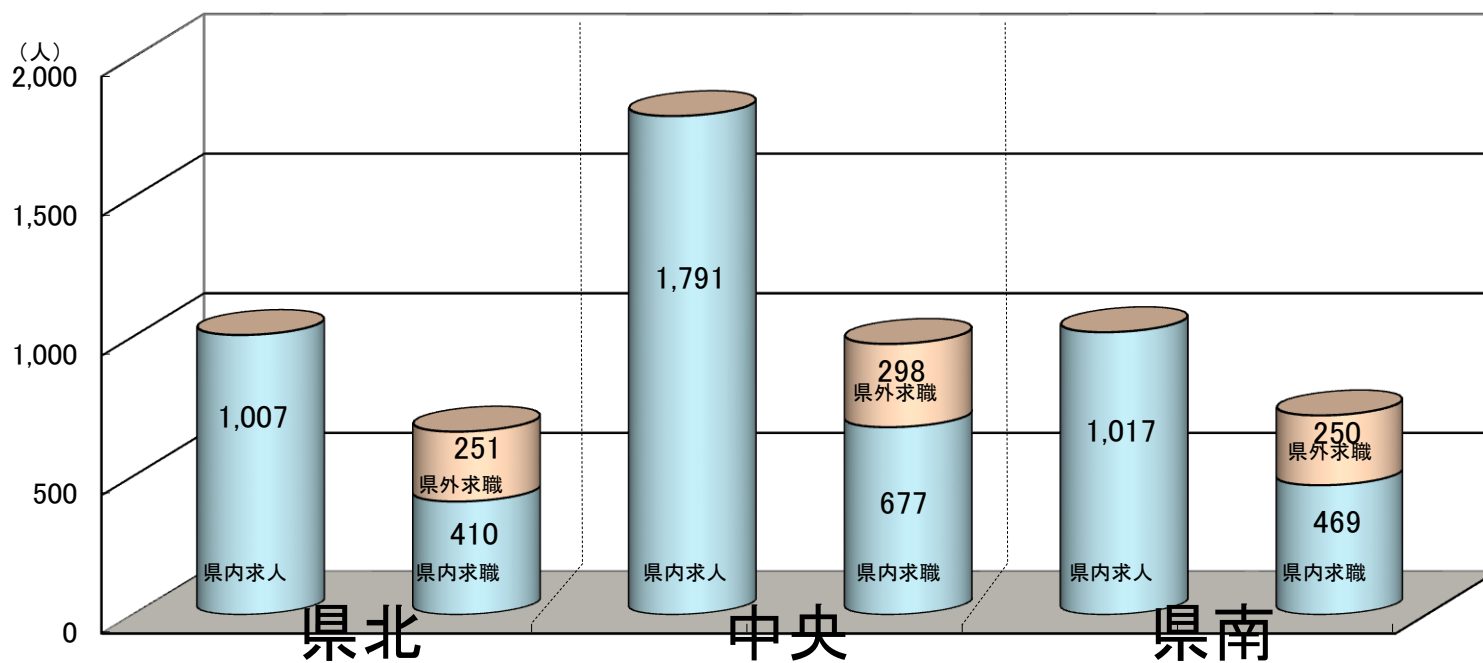
1. 求人・求職の状況



	求職者数			県内求人数	県内求人倍率
	全体	県内	県外		
28年3月卒	2,341	1,566	775	3,680	2.35
29年3月卒	2,355	1,556	799	3,815	2.45
増減(実数)	14	▲10	24	135	
増減(%pt)	0.6	▲0.6	3.1	3.7	0.10

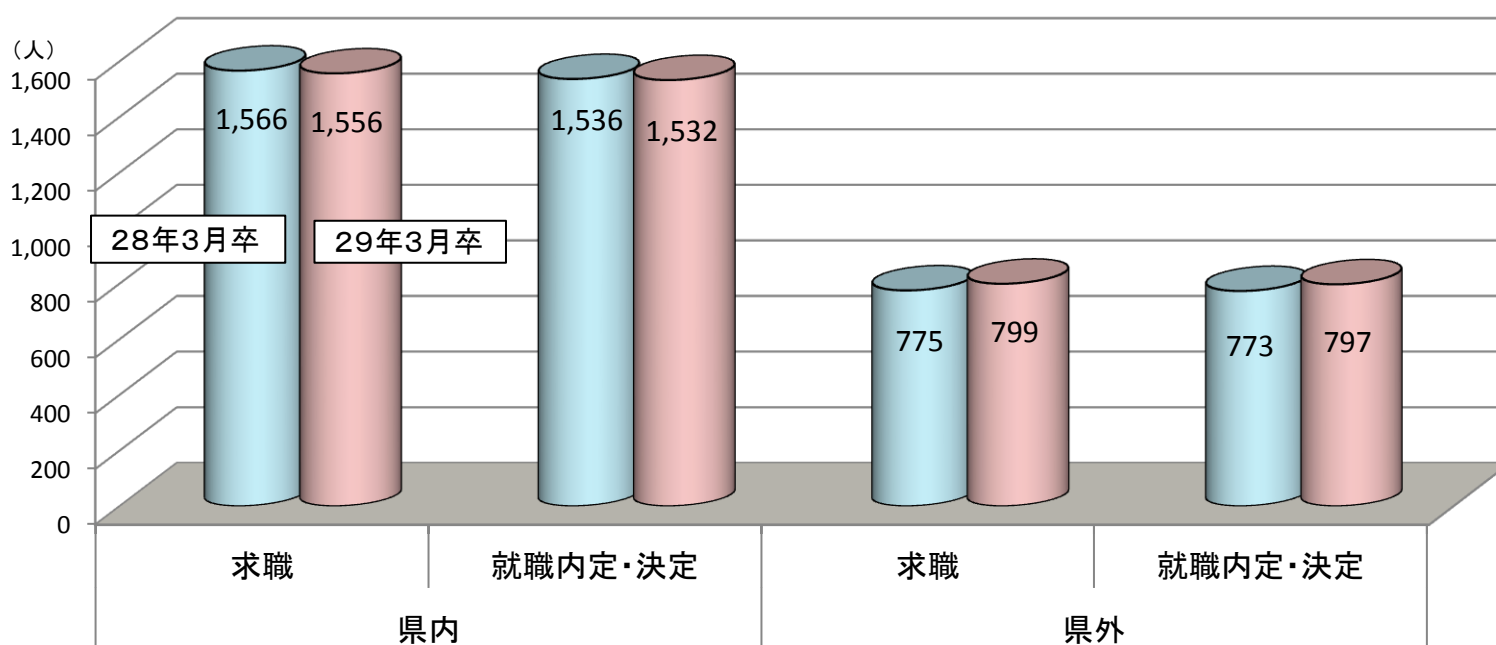
※当該調査は各ハローワークの集計であり、公務員・縁故就職が除外される点で、文部科学省調査とは範囲が異なる。

2. 地区別求人・求職の状況



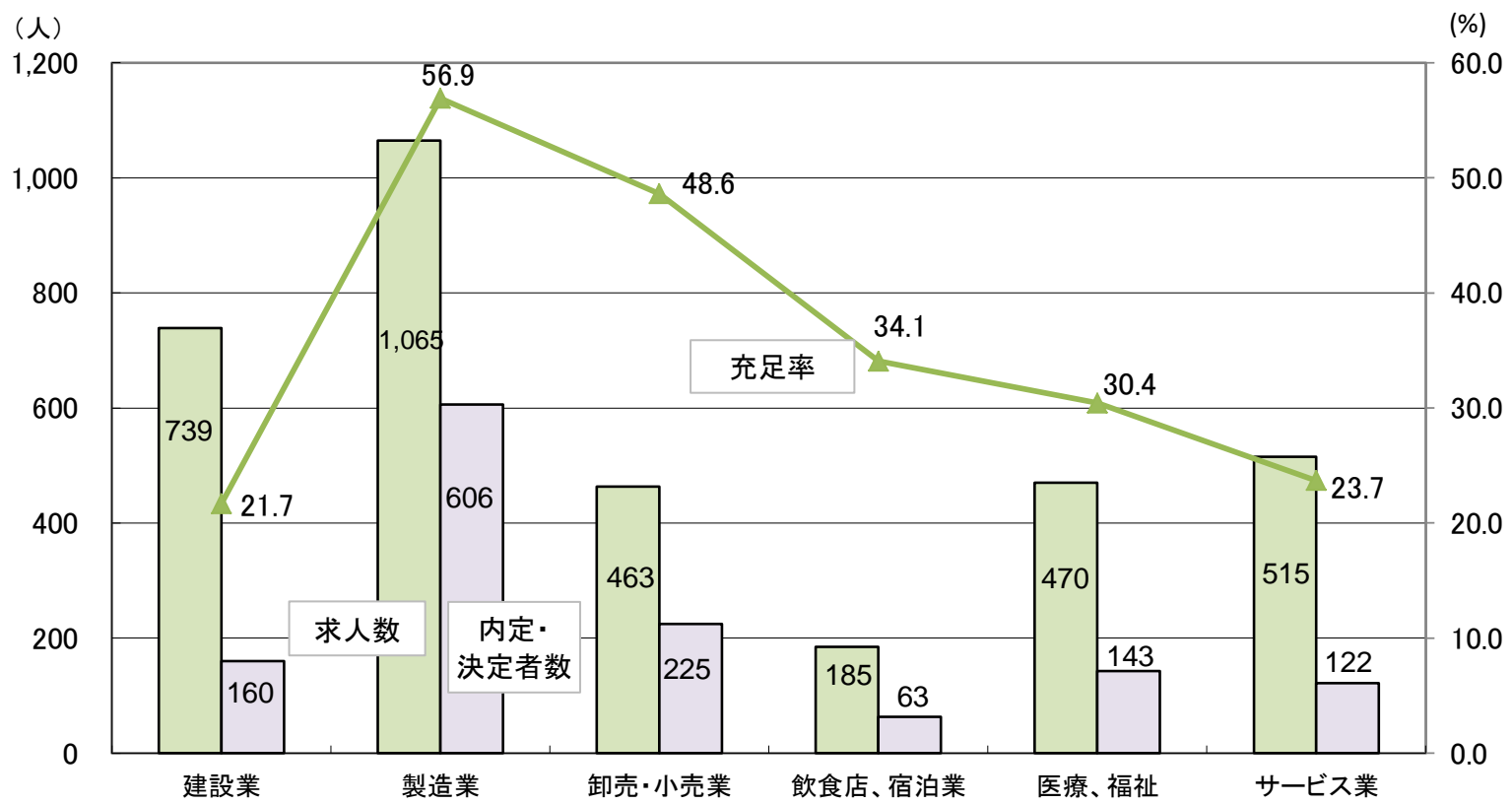
	県北		中央		県南		合計	
	県内	県外	県内	県外	県内	県外	県内	県外
28年3月卒(求人)	978	/	1,695	/	1,007	/	3,680	/
28年3月卒(求職)	367	270	701	260	498	245	1,566	775
29年3月卒(求人)	1,007	/	1,791	/	1,017	/	3,815	/
29年3月卒(求職)	410	251	677	298	469	250	1,556	799

3. 就職内定・決定の状況



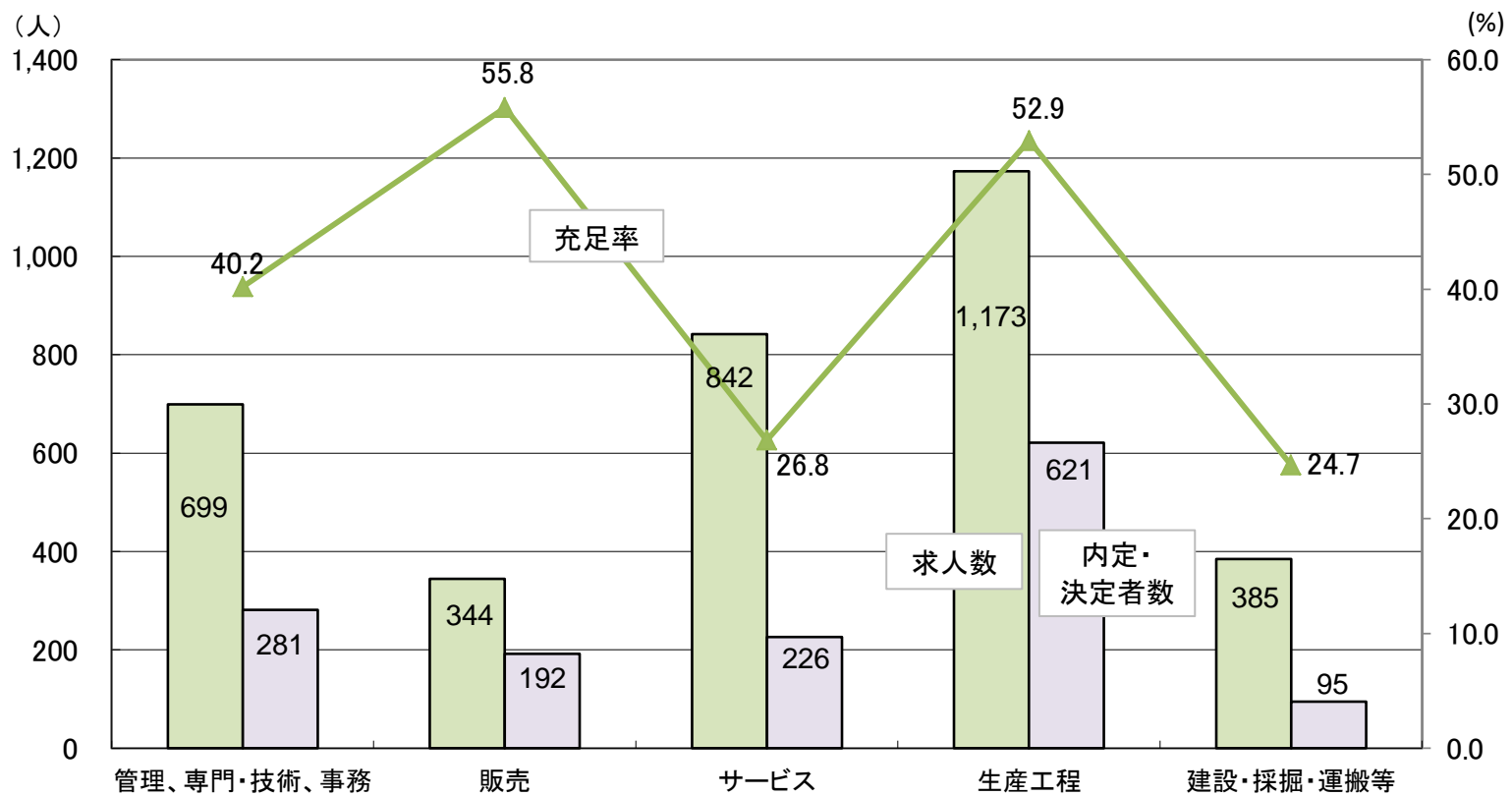
	求職者数			就職内定・決定者数			就職内定・決定率		
	計	県内	県外	計	県内	県外	計	県内	県外
28年3月卒	2,341	1,566	775	2,309	1,536	773	98.6	98.1	99.7
29年3月卒	2,355	1,556	799	2,329	1,532	797	98.9	98.5	99.7
増減(実数)	14	▲ 10	24	20	▲ 4	24	/	/	/
増減(%pt)	0.6	▲ 0.6	3.1	0.9	▲ 0.3	3.1	0.3	0.4	0.0

4. 主な産業別の充足状況(県内)



	建設業	製造業	卸売・小売業	飲食店、宿泊業	医療、福祉	サービス業
求人数	739	1,065	463	185	470	515
就職内定・決定者数	160	606	225	63	143	122
充足率 (%)	21.7	56.9	48.6	34.1	30.4	23.7

5. 主な職業別の充足状況(県内)



	管理、専門・技術、事務	販売	サービス	生産工程	建設・採掘・運搬等
求人数	699	344	842	1,173	385
就職内定・決定者数	281	192	226	621	95
充足率 (%)	40.2	55.8	26.8	52.9	24.7

新規中 ・ 高卒者 職業紹介状況一覽

(平成29年2月末現在)

区分	中学校卒			高等学校卒									
	合計	県内	県外	合計			県内			県外			
				計	男	女	計	男	女	計	男	女	
平成29年3月卒	①求職(人)	0	0	0	2,355	1,396	959	1,556	902	654	799	494	305
	②求人(人)	/	2	/	/	/	/	3,815	/	/	/	/	/
	③内定・決定(人)	0	0	0	2,329	1,388	941	1,532	894	638	797	494	303
	④未内定・未決定(人)	0	0	0	26	8	18	24	8	16	2	0	2
	⑤求人倍率(倍)	/	—	/	/	/	/	2.45	/	/	/	/	/
	⑥内定率・決定率(%)	—	—	—	98.9	99.4	98.1	98.5	99.1	97.6	99.7	100.0	99.3
	⑦充足率(%)	/	0.0	/	/	/	/	40.2	/	/	/	/	/
平成28年3月卒	①求職(人)	6	6	0	2,341	1,363	978	1,566	880	686	775	483	292
	②求人(人)	/	1	/	/	/	/	3,680	/	/	/	/	/
	③内定・決定(人)	0	0	0	2,309	1,347	962	1,536	864	672	773	483	290
	④未内定・未決定(人)	6	6	0	32	16	16	30	16	14	2	0	2
	⑤求人倍率(倍)	/	0.17	/	/	/	/	2.35	/	/	/	/	/
	⑥内定率・決定率(%)	0.0	0.0	—	98.6	98.8	98.4	98.1	98.2	98.0	99.7	100.0	99.3
	⑦充足率(%)	/	0.0	/	/	/	/	41.7	/	/	/	/	/
対前年増減	①求職(%)	▲ 100.0	▲ 100.0	—	0.6	2.4	▲ 1.9	▲ 0.6	2.5	▲ 4.7	3.1	2.3	4.5
	②求人(%)	/	100.0	/	/	/	/	3.7	/	/	/	/	/
	③内定・決定(%)	—	—	—	0.9	3.0	▲ 2.2	▲ 0.3	3.5	▲ 5.1	3.1	2.3	4.5
	④未内定・未決定(%)	▲ 100.0	▲ 100.0	—	▲ 18.8	▲ 50.0	12.5	▲ 20.0	▲ 50.0	14.3	0.0	—	0.0
	⑤求人倍率(ポイント)	/	—	/	/	/	/	0.10	/	/	/	/	/
	⑥内定率・決定率(ポイント)	—	—	—	0.3	0.6	▲ 0.3	0.4	0.9	▲ 0.4	0.0	0.0	0.0
	⑦充足率(ポイント)	/	—	/	/	/	/	▲ 1.5	/	/	/	/	/
県内就職希望率(前年同期)	— (100.0%)			計 66.1% (66.9%)	男 64.6% (64.6%)			女 68.2% (70.1%)					
県内就職率(前年同期)	— (—)			計 65.8% (66.5%)	男 64.4% (64.1%)			女 67.8% (69.9%)					

新規高卒者 県内求人受理状況（安定所別）

（平成29年2月末現在）

		秋田	本荘	小計	能代	大館	鹿角	小計	大曲	横手	湯沢	小計	合計	
事業所数	29.3卒	436	101	537	115	153	77	345	189	106	82	377	1,259	
	28.3卒	422	102	524	112	162	79	353	171	108	81	360	1,237	
	増 %	3.3	▲ 1.0	2.5	2.7	▲ 5.6	▲ 2.5	▲ 2.3	10.5	▲ 1.9	1.2	4.7	1.8	
	減 所数	14	▲ 1	13	3	▲ 9	▲ 2	▲ 8	18	▲ 2	1	17	22	
求人数	29.3卒	1,442	349	1,791	300	538	169	1,007	500	288	229	1,017	3,815	
	28.3卒	1,344	351	1,695	302	505	171	978	455	291	261	1,007	3,680	
	増 %	7.3	▲ 0.6	5.7	▲ 0.7	6.5	▲ 1.2	3.0	9.9	▲ 1.0	▲ 12.3	1.0	3.7	
	減 人員	98	▲ 2	96	▲ 2	33	▲ 2	29	45	▲ 3	▲ 32	10	135	
主な産業	うち 建設業	29.3卒	260	49	309	54	104	47	205	130	42	53	225	739
		28.3卒	235	44	279	66	119	55	240	125	39	39	203	722
		増 %	10.6	11.4	10.8	▲ 18.2	▲ 12.6	▲ 14.5	▲ 14.6	4.0	7.7	35.9	10.8	2.4
	うち 製造業	29.3卒	196	183	379	52	241	42	335	132	124	95	351	1,065
		28.3卒	210	202	412	66	192	43	301	113	127	105	345	1,058
		増 %	▲ 6.7	▲ 9.4	▲ 8.0	▲ 21.2	25.5	▲ 2.3	11.3	16.8	▲ 2.4	▲ 9.5	1.7	0.7
	うち 卸売・小売業	29.3卒	249	16	265	55	42	16	113	39	29	17	85	463
		28.3卒	222	3	225	45	34	17	96	37	36	45	118	439
		増 %	12.2	433.3	17.8	22.2	23.5	▲ 5.9	17.7	5.4	▲ 19.4	▲ 62.2	▲ 28.0	5.5
	うち 宿泊・飲食サービス業	29.3卒	75	3	78	5	5	22	32	44	12	19	75	185
		28.3卒	58	8	66	4	23	34	61	22	12	12	46	173
		増 %	29.3	▲ 62.5	18.2	25.0	▲ 78.3	▲ 35.3	▲ 47.5	100.0	0.0	58.3	63.0	6.9
うち 医療、福祉	29.3卒	161	32	193	65	63	23	151	70	33	23	126	470	
	28.3卒	150	41	191	48	59	8	115	62	36	14	112	418	
	増 %	7.3	▲ 22.0	1.0	35.4	6.8	187.5	31.3	12.9	▲ 8.3	64.3	12.5	12.4	
うち サービス業	29.3卒	328	41	369	28	40	6	74	47	19	6	72	515	
	28.3卒	317	14	331	42	49	6	97	42	16	29	87	515	
	増 %	3.5	192.9	11.5	▲ 33.3	▲ 18.4	0.0	▲ 23.7	11.9	18.8	▲ 79.3	▲ 17.2	0.0	
主な職業	うち 管理	29.3卒	328	64	392	39	77	29	145	91	37	34	162	699
		28.3卒	285	54	339	50	77	29	156	97	32	29	158	653
		増 %	15.1	18.5	15.6	▲ 22.0	0.0	0.0	▲ 7.1	▲ 6.2	15.6	17.2	2.5	7.0
	うち 専門・技術事務	29.3卒	43	10	53	▲ 11	0	0	▲ 11	▲ 6	5	5	4	46
		28.3卒	173	9	182	49	32	12	93	33	25	11	69	344
		28.3卒	157	2	159	49	26	12	87	30	25	42	97	343
	うち 販売	増 %	10.2	350.0	14.5	0.0	23.1	0.0	6.9	10.0	0.0	▲ 73.8	▲ 28.9	0.3
		減 人員	16	7	23	0	6	0	6	3	0	▲ 31	▲ 28	1
		29.3卒	368	44	412	74	84	42	200	132	53	45	230	842
	うち サービス	28.3卒	340	50	390	57	91	44	192	105	50	27	182	764
		増 %	8.2	▲ 12.0	5.6	29.8	▲ 7.7	▲ 4.5	4.2	25.7	6.0	66.7	26.4	10.2
		減 人員	28	▲ 6	22	17	▲ 7	▲ 2	8	27	3	18	48	78
うち 生産工程の職業	29.3卒	264	183	447	65	247	49	361	144	127	94	365	1,173	
	28.3卒	296	205	501	84	203	48	335	128	136	112	376	1,212	
	増 %	▲ 10.8	▲ 10.7	▲ 10.8	▲ 22.6	21.7	2.1	7.8	12.5	▲ 6.6	▲ 16.1	▲ 2.9	▲ 3.2	
うち 建設・採掘・運搬等の職業	減 人員	▲ 32	▲ 22	▲ 54	▲ 19	44	1	26	16	▲ 9	▲ 18	▲ 11	▲ 39	
	29.3卒	162	25	187	34	37	23	94	48	25	31	104	385	
	28.3卒	137	19	156	25	56	22	103	52	29	15	96	355	
うち 建設・採掘・運搬等の職業	増 %	18.2	31.6	19.9	36.0	▲ 33.9	4.5	▲ 8.7	▲ 7.7	▲ 13.8	106.7	8.3	8.5	
	減 人員	25	6	31	9	▲ 19	1	▲ 9	▲ 4	▲ 4	16	8	30	

新規高卒者 県内求人受理状況（産業・職業・規模別）

（平成29年2月末現在）

項 目 産業・職業・規模別		事業所数			求人数		
		29.3卒	28.3卒	増減（%）	29.3卒	28.3卒	増減（%）
産 業 別	A・B 農・林・漁業 (01-04)	41	29	41.4	69	45	53.3
	C 鉱業・採石・砂利採取業 (05)	4	4	0.0	8	9	▲ 11.1
	D 建設業 (06-08)	324	331	▲ 2.1	739	722	2.4
	E 製造業 (09-32)	299	306	▲ 2.3	1,065	1,058	0.7
	F 電気・ガス・熱供給・水道業 (33-36)	4	4	0.0	5	14	▲ 64.3
	G 情報通信業 (37-41)	11	3	266.7	24	5	380.0
	H 運輸・郵便業 (42-49)	23	28	▲ 17.9	99	81	22.2
	I 卸売・小売業 (50-61)	150	146	2.7	463	439	5.5
	J 金融・保険業 (62-67)	6	7	▲ 14.3	26	33	▲ 21.2
	K 不動産・物品賃貸業 (68-70)	11	14	▲ 21.4	48	56	▲ 14.3
	M 宿泊・飲食サービス業 (75-77)	53	56	▲ 5.4	185	173	6.9
	P 医療，福祉 (83-85)	170	153	11.1	470	418	12.4
	O 教育，学習支援業 (81, 82)	5	3	66.7	13	11	18.2
	Q 複合サービス業 (86, 87)	21	18	16.7	86	101	▲ 14.9
	L, N, R サービス業 (71-74, 78-80, 88-96)	137	135	1.5	515	515	0.0
S, T 公務・その他 (97-99)	0	0	—	0	0	—	
職 業 別	A, B, C 管理，専門・技術，事務				699	653	7.0
	D 販売				344	343	0.3
	E サービス				842	764	10.2
	H, I, J, K 生産工程，輸送・機械運転，建設，運搬等の職業				1,762	1,749	0.7
	(49~64) 生産工程の職業				1,173	1,212	▲ 3.2
	(65~68) 輸送の職業				30	25	20.0
	(69, 72) 定置・建設機械運転，電気工事の職業				174	157	10.8
	(70, 71, 73~78) 建設・採掘・運搬等の職業				385	355	8.5
	上記以外の職業（F, G）				168	171	▲ 1.8
合 計		1,259	1,237	1.8	3,815	3,680	3.7
規 模 別	29人以下	640	627	2.1	1,368	1,293	5.8
	30-99人	424	422	0.5	1,271	1,254	1.4
	100-299人	146	134	9.0	666	631	5.5
	300-499人	26	29	▲ 10.3	187	203	▲ 7.9
	500-999人	14	16	▲ 12.5	145	159	▲ 8.8
	1,000人以上	9	9	0.0	178	140	27.1

新規高卒者 就職内定・決定状況一覧（産業・職業・規模別）

（平成29年2月末現在）

項目 産業・職業・規模別	県内									県外									
				うち男子			うち女子						うち男子			うち女子			
	29.3卒	28.3卒	増減(%)	29.3卒	28.3卒	増減(%)	29.3卒	28.3卒	増減(%)	29.3卒	28.3卒	増減(%)	29.3卒	28.3卒	増減(%)	29.3卒	28.3卒	増減(%)	
産業別	A・B 農・林・漁業 (01-04)	28	21	33.3	21	12	75.0	7	9	▲22.2	7	7	0.0	6	5	20.0	1	2	▲50.0
	C 鉱業・採石・砂利採取業 (05)	6	10	▲40.0	6	10	▲40.0	0	0	—	2	2	0.0	2	2	0.0	0	0	—
	D 建設業 (06-08)	160	160	0.0	141	144	▲2.1	19	16	18.8	100	80	25.0	93	79	17.7	7	1	600.0
	E 製造業 (09-32)	606	588	3.1	411	385	6.8	195	203	▲3.9	236	225	4.9	173	167	3.6	63	58	8.6
	F 電気・ガス・熱供給・水道業 (33-36)	7	11	▲36.4	6	8	▲25.0	1	3	▲66.7	26	31	▲16.1	24	30	▲20.0	2	1	100.0
	G 情報通信業 (37-41)	13	1	1200.0	3	1	200.0	10	0	—	13	16	▲18.8	10	11	▲9.1	3	5	▲40.0
	H 運輸・郵便業 (42-49)	72	71	1.4	43	51	▲15.7	29	20	45.0	63	70	▲10.0	44	59	▲25.4	19	11	72.7
	I 卸売・小売業 (50-61)	225	211	6.6	103	73	41.1	122	138	▲11.6	81	81	0.0	26	26	0.0	55	55	0.0
	J 金融・保険業 (62-67)	12	26	▲53.8	2	4	▲50.0	10	22	▲54.5	0	2	—	0	0	—	0	2	—
	K 不動産・物品賃貸業 (68-70)	7	16	▲56.3	6	10	▲40.0	1	6	▲83.3	2	6	▲66.7	2	1	100.0	0	5	—
	M 飲食店、宿泊業 (75-77)	63	75	▲16.0	25	23	8.7	38	52	▲26.9	109	99	10.1	37	32	15.6	72	67	7.5
	P 医療、福祉 (83-85)	143	153	▲6.5	39	47	▲17.0	104	106	▲1.9	27	30	▲10.0	1	5	▲80.0	26	25	4.0
	O 教育、学習支援業 (81,82)	2	0	—	1	0	—	1	0	—	0	1	—	0	0	—	0	1	—
	Q 複合サービス業 (86,87)	66	63	4.8	33	30	10.0	33	33	0.0	3	6	▲50.0	2	3	▲33.3	1	3	▲66.7
L, N, R サービス業 (71-74, 78-80, 88-96)	122	130	▲6.2	54	66	▲18.2	68	64	6.3	125	117	6.8	72	63	14.3	53	54	▲1.9	
S, T 公務・その他 (97-99)	0	0	—	0	0	—	0	0	—	3	0	—	2	0	—	1	0	—	
職業別	A, B, C 管理、専門・技術、事務	281	279	0.7	132	134	▲1.5	149	145	2.8	160	157	1.9	126	122	3.3	34	35	▲2.9
	D 販売	192	161	19.3	78	46	69.6	114	115	▲0.9	79	73	8.2	23	17	35.3	56	56	0.0
	E サービス	226	258	▲12.4	61	76	▲19.7	165	182	▲9.3	166	154	7.8	47	48	▲2.1	119	106	12.3
	H, I, J, K 生産工程、輸送・機械運転、建設、運搬等の職業	798	808	▲1.2	596	588	1.4	202	220	▲8.2	366	360	1.7	284	281	1.1	82	79	3.8
	(49~64) 生産工程の職業	621	625	▲0.6	445	434	2.5	176	191	▲7.9	232	218	6.4	175	167	4.8	57	51	11.8
	(65~68) 輸送の職業	36	33	9.1	24	21	14.3	12	12	0.0	25	17	47.1	11	13	▲15.4	14	4	250.0
	(69, 72) 定置・建設機械運転、電気工事の職業	46	31	48.4	44	31	41.9	2	0	—	43	50	▲14.0	39	38	2.6	4	12	▲66.7
	(70, 71, 73~78) 建設・採掘・運搬等の職業	95	119	▲20.2	83	102	▲18.6	12	17	▲29.4	66	75	▲12.0	59	63	▲6.3	7	12	▲41.7
上記以外の職業 (F, G)	35	30	16.7	27	20	35.0	8	10	▲20.0	26	29	▲10.3	14	15	▲6.7	12	14	▲14.3	
合計	1,532	1,536	▲0.3	894	864	3.5	638	672	▲5.1	797	773	3.1	494	483	2.3	303	290	4.5	
規模別	29人以下	349	317	10.1	207	179	15.6	142	138	2.9	120	101	18.8	59	51	15.7	61	50	22.0
	30-99人	445	492	▲9.6	260	290	▲10.3	185	202	▲8.4	112	131	▲14.5	79	73	8.2	33	58	▲43.1
	100-299人	326	339	▲3.8	177	179	▲1.1	149	160	▲6.9	172	185	▲7.0	101	108	▲6.5	71	77	▲7.8
	300-499人	122	125	▲2.4	71	71	0.0	51	54	▲5.6	73	62	17.7	33	28	17.9	40	34	17.6
	500-999人	88	105	▲16.2	61	59	3.4	27	46	▲41.3	81	64	26.6	50	40	25.0	31	24	29.2
	1,000人以上	202	158	27.8	118	86	37.2	84	72	16.7	239	230	3.9	172	183	▲6.0	67	47	42.6

新規高卒者 求職、就職内定・決定状況一覧（安定所別）

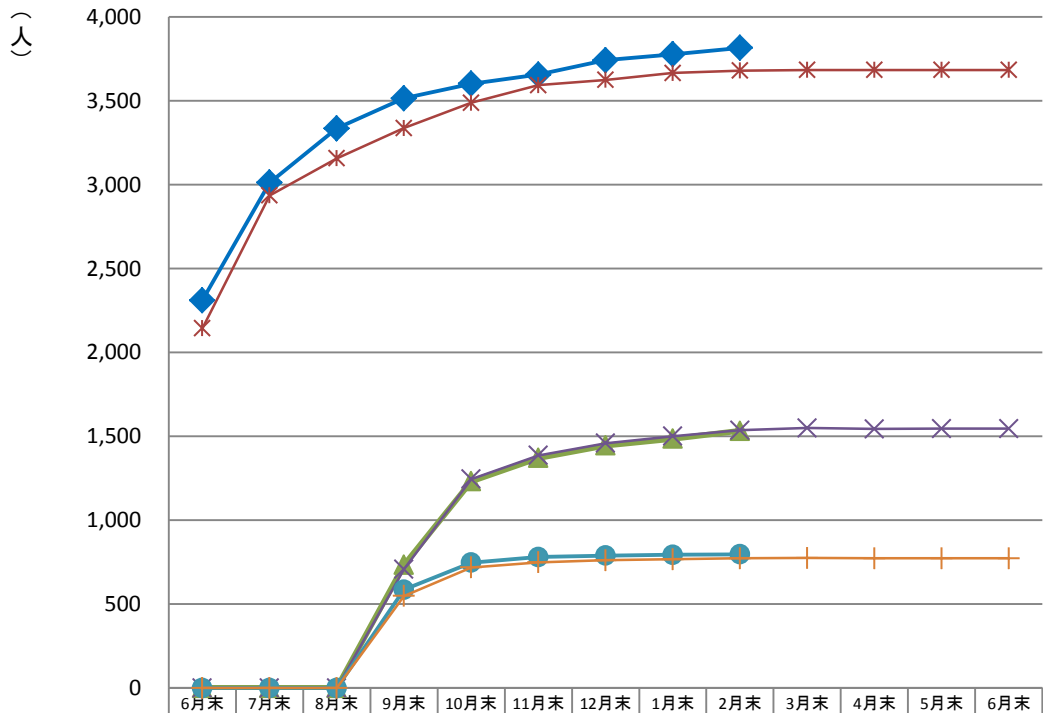
（平成29年2月末現在）

項目	求 職									内 定 ・ 決 定									未内定・未決定			② ① 希望率 (%)	⑤ ④ 県内就職率 (%)	⑥ ② 県内就職率 (%)	⑦ ③ 県外就職率 (%)	⑧ ① 就職率 (%)	
	計①	男	女	県内計②	男	女	県外計③	男	女	計④	男	女	県内計⑤	男	女	県外計⑥	男	女	計	県内	県外						
秋田	29・3卒	681	394	287	492	273	219	189	121	68	672	392	280	483	271	212	189	121	68	9	9	0	72.2	71.9	98.2	100.0	98.7
	28・3卒	718	396	322	544	276	268	174	120	54	700	390	310	526	270	256	174	120	54	18	18	0	75.8	75.1	96.7	100.0	97.5
本荘	29・3卒	294	183	111	185	116	69	109	67	42	292	183	109	184	116	68	108	67	41	2	1	1	62.9	63.0	99.5	99.1	99.3
	28・3卒	243	152	91	157	104	53	86	48	38	241	152	89	156	104	52	85	48	37	2	1	1	64.6	64.7	99.4	98.8	99.2
中 央 計	29・3卒	975	577	398	677	389	288	298	188	110	964	575	389	667	387	280	297	188	109	11	10	1	69.4	69.2	98.5	99.7	98.9
	28・3卒	961	548	413	701	380	321	260	168	92	941	542	399	682	374	308	259	168	91	20	19	1	72.9	72.5	97.3	99.6	97.9
	増減 (%)	1.5	5.3	▲3.6	▲3.4	2.4	▲10.3	14.6	11.9	19.6	2.4	6.1	▲2.5	▲2.2	3.5	▲9.1	14.7	11.9	19.8	▲45.0	▲47.4	0.0	(ホント) ▲3.5	(ホント) ▲3.3	(ホント) 1.2	(ホント) 0.1	(ホント) 1.0
能代	29・3卒	231	151	80	133	85	48	98	66	32	231	151	80	133	85	48	98	66	32	0	0	0	57.6	57.6	100.0	100.0	100.0
	28・3卒	236	143	93	124	74	50	112	69	43	236	143	93	124	74	50	112	69	43	0	0	0	52.5	52.5	100.0	100.0	100.0
大館	29・3卒	331	171	160	206	101	105	125	70	55	324	168	156	200	98	102	124	70	54	7	6	1	62.2	61.7	97.1	99.2	97.9
	28・3卒	307	173	134	184	93	91	123	80	43	302	169	133	180	89	91	122	80	42	5	4	1	59.9	59.6	97.8	99.2	98.4
鹿角	29・3卒	99	47	52	71	36	35	28	11	17	97	46	51	69	35	34	28	11	17	2	2	0	71.7	71.1	97.2	100.0	98.0
	28・3卒	94	55	39	59	38	21	35	17	18	93	54	39	58	37	21	35	17	18	1	1	0	62.8	62.4	98.3	100.0	98.9
県 北 計	29・3卒	661	369	292	410	222	188	251	147	104	652	365	287	402	218	184	250	147	103	9	8	1	62.0	61.7	98.0	99.6	98.6
	28・3卒	637	371	266	367	205	162	270	166	104	631	366	265	362	200	162	269	166	103	6	5	1	57.6	57.4	98.6	99.6	99.1
	増減 (%)	3.8	▲0.5	9.8	11.7	8.3	16.0	▲7.0	▲11.4	0.0	3.3	▲0.3	8.3	11.0	9.0	13.6	▲7.1	▲11.4	0.0	50.0	60.0	0.0	(ホント) 4.4	(ホント) 4.3	(ホント) ▲0.6	(ホント) 0.0	(ホント) ▲0.5
大曲	29・3卒	322	212	110	226	143	83	96	69	27	317	210	107	221	141	80	96	69	27	5	5	0	70.2	69.7	97.8	100.0	98.4
	28・3卒	362	232	130	277	171	106	85	61	24	358	229	129	273	168	105	85	61	24	4	4	0	76.5	76.3	98.6	100.0	98.9
横手	29・3卒	213	133	80	123	77	46	90	56	34	212	133	79	122	77	45	90	56	34	1	1	0	57.7	57.5	99.2	100.0	99.5
	28・3卒	207	114	93	117	66	51	90	48	42	205	112	93	115	64	51	90	48	42	2	2	0	56.5	56.1	98.3	100.0	99.0
湯沢	29・3卒	184	105	79	120	71	49	64	34	30	184	105	79	120	71	49	64	34	30	0	0	0	65.2	65.2	100.0	100.0	100.0
	28・3卒	174	98	76	104	58	46	70	40	30	174	98	76	104	58	46	70	40	30	0	0	0	59.8	59.8	100.0	100.0	100.0
県 南 計	29・3卒	719	450	269	469	291	178	250	159	91	713	448	265	463	289	174	250	159	91	6	6	0	65.2	64.9	98.7	100.0	99.2
	28・3卒	743	444	299	498	295	203	245	149	96	737	439	298	492	290	202	245	149	96	6	6	0	67.0	66.8	98.8	100.0	99.2
	増減 (%)	▲3.2	1.4	▲10.0	▲5.8	▲1.4	▲12.3	2.0	6.7	▲5.2	▲3.3	2.1	▲11.1	▲5.9	▲0.3	▲13.9	2.0	6.7	▲5.2	0.0	0.0	0.0	(ホント) ▲1.8	(ホント) ▲1.9	(ホント) ▲0.1	(ホント) 0.0	(ホント) 0.0
29年3月卒 合計		2,355	1,396	959	1,556	902	654	799	494	305	2,329	1,388	941	1,532	894	638	797	494	303	26	24	2	66.1	65.8	98.5	99.7	98.9
28年3月卒 合計		2,341	1,363	978	1,566	880	686	775	483	292	2,309	1,347	962	1,536	864	672	773	483	290	32	30	2	66.9	66.5	98.1	99.7	98.6
増減	(人)	14	33	▲19	▲10	22	▲32	24	11	13	20	41	▲21	▲4	30	▲34	24	11	13	▲6	▲6	0	/	/	/	/	/
	(%)	0.6	2.4	▲1.9	▲0.6	2.5	▲4.7	3.1	2.3	4.5	0.9	3.0	▲2.2	▲0.3	3.5	▲5.1	3.1	2.3	4.5	▲18.8	▲20.0	0.0	(ホント) ▲0.8	(ホント) ▲0.7	(ホント) 0.4	(ホント) 0.0	(ホント) 0.3

年度内の各種データ推移

項目		月													
		6月末	7月末	8月末	9月末	10月末	11月末	12月末	1月末	2月末	3月末	4月末	5月末	6月末	
県内	求人数	H29年3月卒	2,311	3,012	3,335	3,515	3,602	3,656	3,742	3,777	3,815				
		H28年3月卒	2,144	2,936	3,157	3,337	3,488	3,593	3,624	3,665	3,680	3,684	3,684	3,684	3,684
	求職者数	H29年3月卒	1,616	1,616	1,616	1,558	1,567	1,569	1,553	1,561	1,556				
		H28年3月卒	1,608	1,608	1,608	1,553	1,579	1,586	1,576	1,574	1,566	1,555	1,547	1,546	1,546
	内定(決定)者数	H29年3月卒	—	—	—	734	1,232	1,371	1,445	1,485	1,532				
		H28年3月卒	—	—	—	708	1,245	1,386	1,459	1,501	1,536	1,549	1,544	1,546	1,546
未内定(未決定)者数	H29年3月卒	1,616	1,616	1,616	824	335	198	108	76	24					
	H28年3月卒	1,608	1,608	1,608	845	334	200	117	73	30	6	3	0	0	
内定(決定)率	H29年3月卒	—	—	—	47.1	78.6	87.4	93.0	95.1	98.5					
	H28年3月卒	—	—	—	45.6	78.8	87.4	92.6	95.4	98.1	99.6	99.8	100.0	100.0	
県外	求職者数	H29年3月卒	781	781	781	813	793	799	800	800	799				
		H28年3月卒	778	778	778	762	768	771	775	775	775	775	773	773	773
	内定(決定)者数	H29年3月卒	—	—	—	586	747	780	789	794	797				
		H28年3月卒	—	—	—	549	718	749	761	767	773	775	773	773	773
	未内定(未決定)者数	H29年3月卒	781	781	781	227	46	19	11	6	2				
		H28年3月卒	778	778	778	213	50	22	14	8	2	0	0	0	0
内定(決定)率	H29年3月卒	—	—	—	72.1	94.2	97.6	98.6	99.3	99.7					
	H28年3月卒	—	—	—	72.0	93.5	97.1	98.2	99.0	99.7	100.0	100.0	100.0	100.0	
全体	求職者数	H29年3月卒	2,397	2,397	2,397	2,371	2,360	2,368	2,353	2,361	2,355				
		H28年3月卒	2,386	2,386	2,386	2,315	2,347	2,357	2,351	2,349	2,341	2,330	2,320	2,319	2,319
	内定(決定)者数	H29年3月卒	—	—	—	1,320	1,979	2,151	2,234	2,279	2,329				
		H28年3月卒	—	—	—	1,257	1,963	2,135	2,220	2,268	2,309	2,324	2,317	2,319	2,319
	未内定(未決定)者数	H29年3月卒	2,397	2,397	2,397	1,051	381	217	119	82	26				
		H28年3月卒	2,386	2,386	2,386	1,058	384	222	131	81	32	6	3	0	0
内定(決定)率	H29年3月卒	—	—	—	55.7	83.9	90.8	94.9	96.5	98.9					
	H28年3月卒	—	—	—	54.3	83.6	90.6	94.4	96.6	98.6	99.7	99.9	100.0	100.0	

県内求人数・県内外就職内定(決定)者数

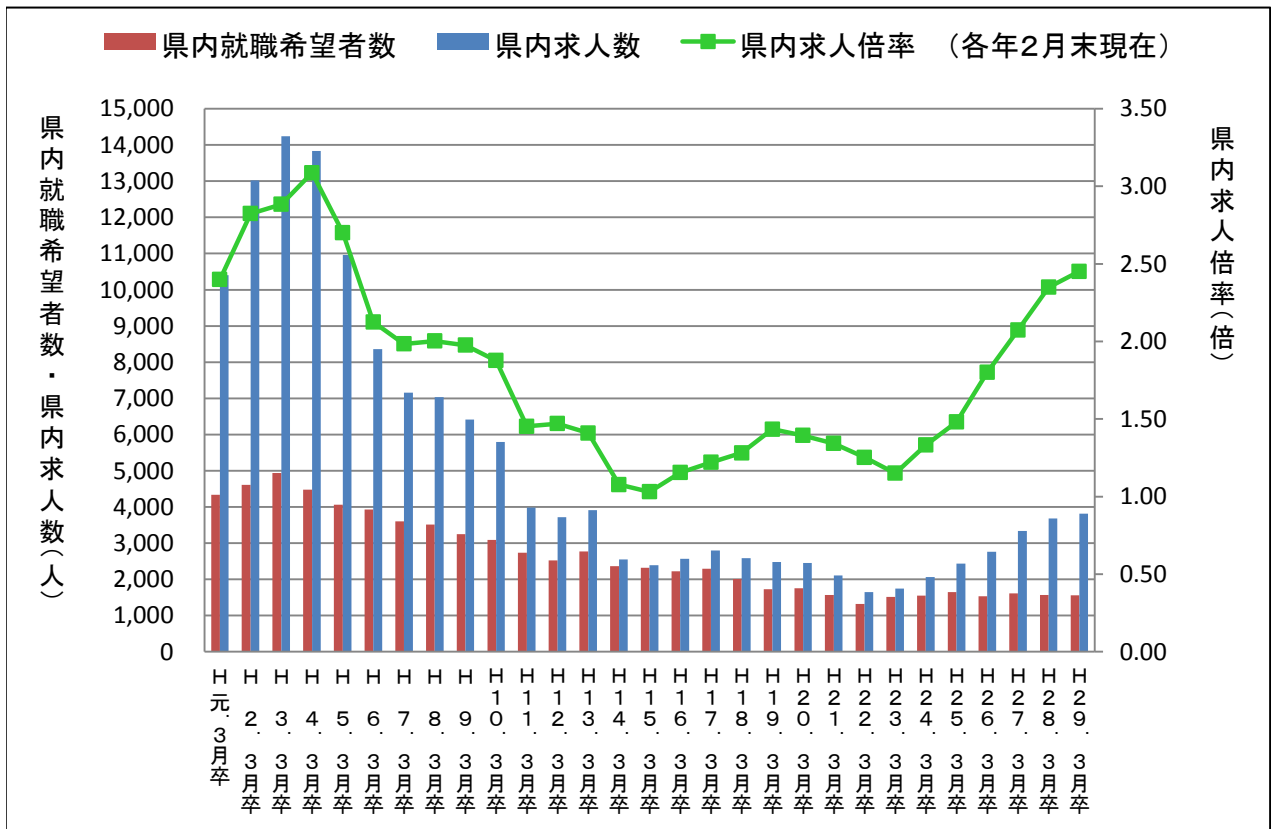


◆ 県内求人数(H29年3月卒)	2,311	3,012	3,335	3,515	3,602	3,656	3,742	3,777	3,815					
✱ 県内求人数(H28年3月卒)	2,144	2,936	3,157	3,337	3,488	3,593	3,624	3,665	3,680	3,684	3,684	3,684	3,684	3,684
▲ 県内内定(決定)者数(H29年3月卒)	0	0	0	734	1,232	1,371	1,445	1,485	1,532					
✕ 県内内定(決定)者数(H28年3月卒)	0	0	0	708	1,245	1,386	1,459	1,501	1,536	1,549	1,544	1,546	1,546	1,546
● 県外内定(決定)者数(H29年3月卒)	0	0	0	586	747	780	789	794	797					
⊕ 県外内定(決定)者数(H28年3月卒)	0	0	0	549	718	749	761	767	773	775	773	773	773	773

求職・求人の状況(各年2月末現在)

卒業年	県内						県外				全体			
	就職希望者数(人)	求人数(人)	求人倍率(倍)	就職内定・決定者数(人)	就職未内定・未決定者数(人)	就職内定・決定率(%)	就職希望者数(人)	就職内定・決定者数(人)	就職未内定・未決定者数(人)	就職内定・決定率(%)	就職希望者数(人)	就職内定・決定者数(人)	就職未内定・未決定者数(人)	就職内定・決定率(%)
H元.3月卒	4,339	10,407	2.40	4,202	137	96.8	2,898	2,886	12	99.6	7,237	7,088	149	97.9
H2.3月卒	4,611	13,020	2.82	4,572	39	99.2	2,592	2,587	5	99.8	7,203	7,159	44	99.4
H3.3月卒	4,939	14,245	2.88	4,903	36	99.3	2,634	2,621	13	99.5	7,573	7,524	49	99.4
H4.3月卒	4,481	13,832	3.09	4,412	69	98.5	2,504	2,497	7	99.7	6,985	6,909	76	98.9
H5.3月卒	4,059	10,963	2.70	3,859	200	95.1	2,146	2,118	28	98.7	6,205	5,977	228	96.3
H6.3月卒	3,932	8,358	2.13	3,764	168	95.7	1,754	1,739	15	99.1	5,686	5,503	183	96.8
H7.3月卒	3,607	7,158	1.98	3,466	141	96.1	1,495	1,483	12	99.2	5,102	4,949	153	97.0
H8.3月卒	3,513	7,037	2.00	3,336	177	95.0	1,224	1,208	16	98.7	4,737	4,544	193	95.9
H9.3月卒	3,245	6,412	1.98	3,106	139	95.7	1,180	1,161	19	98.4	4,425	4,267	158	96.4
H10.3月卒	3,089	5,799	1.88	2,911	178	94.2	1,347	1,313	34	97.5	4,436	4,224	212	95.2
H11.3月卒	2,739	3,979	1.45	2,407	332	87.9	1,185	1,149	36	97.0	3,924	3,556	368	90.6
H12.3月卒	2,527	3,717	1.47	2,244	283	88.8	855	814	41	95.2	3,382	3,058	324	90.4
H13.3月卒	2,773	3,908	1.41	2,511	262	90.6	901	885	16	98.2	3,674	3,396	278	92.4
H14.3月卒	2,368	2,551	1.08	1,839	529	77.7	951	875	76	92.0	3,319	2,714	605	81.8
H15.3月卒	2,320	2,393	1.03	1,691	629	72.9	923	875	48	94.8	3,243	2,566	677	79.1
H16.3月卒	2,221	2,565	1.15	1,845	376	83.1	854	831	23	97.3	3,075	2,676	399	87.0
H17.3月卒	2,290	2,795	1.22	2,073	217	90.5	912	892	20	97.8	3,202	2,965	237	92.6
H18.3月卒	2,015	2,582	1.28	1,866	149	92.6	963	953	10	99.0	2,978	2,819	159	94.7
H19.3月卒	1,727	2,477	1.43	1,597	130	92.5	1,176	1,165	11	99.1	2,903	2,762	141	95.1
H20.3月卒	1,758	2,450	1.39	1,647	111	93.7	1,165	1,155	10	99.1	2,923	2,802	121	95.9
H21.3月卒	1,567	2,104	1.34	1,404	163	89.6	1,285	1,274	11	99.1	2,852	2,678	174	93.9
H22.3月卒	1,318	1,651	1.25	1,168	150	88.6	999	985	14	98.6	2,317	2,153	164	92.9
H23.3月卒	1,518	1,747	1.15	1,394	124	91.8	908	891	17	98.1	2,426	2,285	141	94.2
H24.3月卒	1,550	2,065	1.33	1,499	51	96.7	879	875	4	99.5	2,429	2,374	55	97.7
H25.3月卒	1,647	2,439	1.48	1,562	85	94.8	838	831	7	99.2	2,485	2,393	92	96.3
H26.3月卒	1,536	2,766	1.80	1,473	63	95.9	882	870	12	98.6	2,418	2,343	75	96.9
H27.3月卒	1,612	3,341	2.07	1,556	56	96.5	794	787	7	99.1	2,406	2,343	63	97.4
H28.3月卒	1,566	3,680	2.35	1,536	30	98.1	775	773	2	99.7	2,341	2,309	32	98.6
H29.3月卒	1,556	3,815	2.45	1,532	24	98.5	799	797	2	99.7	2,355	2,329	26	98.9

※ 昭和63年3月卒業者以前は7月1日求人受理開始



県内外への就職希望率・就職内定(決定)率の状況(各年2月末現在)

卒業年	県内				県外		
	就職希望者 全体に占める 県内への就職希望率 (確定値)(%)	就職内定・決定者 全体に占める 県内への就職内定・決定率 (確定値)(%)	【再掲】 (県内就職希望者の) 就職内定・決定率 (確定値)(%)	【再掲】 求人倍率 (確定値)(倍)	就職希望者 全体に占める 県外への就職希望率 (確定値)(%)	就職内定・決定者 全体に占める 県外への就職内定・決定率 (確定値)(%)	【再掲】 (県外就職希望者の) 就職内定・決定率 (確定値)(%)
H元. 3月卒	60.0 (60.0)	59.3 (60.0)	96.8 (100.0)	2.40 (2.42)	40.0 (40.0)	40.7 (40.0)	99.6 (100.0)
H 2. 3月卒	64.0 (64.1)	63.9 (64.1)	99.2 (100.0)	2.82 (2.82)	36.0 (35.9)	36.1 (35.9)	99.8 (100.0)
H 3. 3月卒	65.2 (65.3)	65.2 (65.3)	99.3 (100.0)	2.88 (2.86)	34.8 (34.7)	34.8 (34.7)	99.5 (100.0)
H 4. 3月卒	64.2 (64.1)	63.9 (64.1)	98.5 (100.0)	3.09 (3.11)	35.8 (35.9)	36.1 (35.9)	99.7 (100.0)
H 5. 3月卒	65.4 (65.0)	64.6 (65.0)	95.1 (100.0)	2.70 (2.80)	34.6 (35.0)	35.4 (35.0)	98.7 (100.0)
H 6. 3月卒	69.2 (68.8)	68.4 (68.8)	95.7 (100.0)	2.13 (2.18)	30.8 (31.2)	31.6 (31.2)	99.1 (100.0)
H 7. 3月卒	70.7 (70.4)	70.0 (70.4)	96.1 (100.0)	1.98 (2.04)	29.3 (29.6)	30.0 (29.6)	99.2 (100.0)
H 8. 3月卒	74.2 (73.9)	73.4 (73.9)	95.0 (100.0)	2.00 (2.06)	25.8 (26.1)	26.6 (26.1)	98.7 (100.0)
H 9. 3月卒	73.3 (73.1)	72.8 (73.1)	95.7 (100.0)	1.98 (2.03)	26.7 (26.9)	27.2 (26.9)	98.4 (100.0)
H10. 3月卒	69.6 (69.3)	68.9 (69.3)	94.2 (100.0)	1.88 (1.95)	30.4 (30.7)	31.1 (30.7)	97.5 (100.0)
H11. 3月卒	69.8 (68.8)	67.7 (68.6)	87.9 (99.5)	1.45 (1.60)	30.2 (31.3)	32.3 (31.4)	97.0 (100.0)
H12. 3月卒	74.7 (74.6)	73.4 (74.4)	88.8 (98.3)	1.47 (1.58)	25.3 (25.4)	26.6 (25.6)	95.2 (99.4)
H13. 3月卒	75.5 (74.8)	73.9 (74.7)	90.6 (99.2)	1.41 (1.51)	24.5 (25.2)	26.1 (25.3)	98.2 (100.0)
H14. 3月卒	71.3 (71.0)	67.8 (70.4)	77.7 (95.8)	1.08 (1.27)	28.7 (29.0)	32.2 (29.6)	92.0 (98.8)
H15. 3月卒	71.5 (69.7)	65.9 (69.2)	72.9 (97.1)	1.03 (1.30)	28.5 (30.3)	34.1 (30.8)	94.8 (99.5)
H16. 3月卒	72.2 (70.5)	68.9 (70.4)	83.1 (99.0)	1.15 (1.35)	27.8 (29.5)	31.1 (29.6)	97.3 (99.8)
H17. 3月卒	71.5 (71.1)	69.9 (71.0)	90.5 (99.7)	1.22 (1.31)	28.5 (28.9)	30.1 (29.0)	97.8 (99.8)
H18. 3月卒	67.7 (67.1)	66.2 (67.0)	92.6 (99.7)	1.28 (1.37)	32.3 (32.9)	33.8 (33.0)	99.0 (100.0)
H19. 3月卒	59.5 (58.8)	57.8 (58.7)	92.5 (99.6)	1.43 (1.52)	40.5 (41.2)	42.2 (41.3)	99.1 (100.0)
H20. 3月卒	60.1 (59.6)	58.8 (59.5)	93.7 (99.8)	1.39 (1.46)	39.9 (40.4)	41.2 (40.5)	99.1 (100.0)
H21. 3月卒	54.9 (53.7)	52.4 (53.2)	89.6 (98.2)	1.34 (1.44)	45.1 (46.3)	47.6 (46.8)	99.1 (100.0)
H22. 3月卒	56.9 (56.2)	54.2 (55.8)	88.6 (98.2)	1.25 (1.35)	43.1 (43.8)	45.8 (44.2)	98.6 (99.6)
H23. 3月卒	62.6 (62.9)	61.0 (62.6)	91.8 (98.5)	1.15 (1.20)	37.4 (37.1)	39.0 (37.4)	98.1 (99.9)
H24. 3月卒	63.8 (63.7)	63.1 (63.6)	96.7 (99.8)	1.33 (1.36)	36.2 (36.3)	36.9 (36.4)	99.5 (99.9)
H25. 3月卒	66.3 (65.8)	65.3 (65.8)	94.8 (99.9)	1.48 (1.53)	33.7 (34.2)	34.7 (34.2)	99.2 (100.0)
H26. 3月卒	63.5 (63.4)	62.9 (63.3)	95.9 (99.7)	1.80 (1.84)	36.5 (36.6)	37.1 (36.7)	98.6 (100.0)
H27. 3月卒	67.0 (66.9)	66.4 (66.9)	96.5 (99.7)	2.07 (2.10)	33.0 (33.1)	33.6 (33.1)	99.1 (99.9)
H28. 3月卒	66.9 (66.7)	66.5 (66.7)	98.1 (100.0)	2.35 (2.38)	33.1 (33.3)	33.5 (33.3)	99.7 (100.0)
H29. 3月卒	66.1 (—)	65.8 (—)	98.5 (—)	2.45 (—)	33.9 (—)	34.2 (—)	99.7 (—)

※「県内(外)就職希望者」とは全求職者における県内(外)求職者の割合

※「確定値」は該当する卒業年における最終調査(卒業後の6月末現在調査)における各項目の値

(例:卒業年「H28. 3月卒」における確定値は平成28年3月卒業者の平成28年6月末現在調査における各項目の値)

