

秋田労働局発表
平成29年2月20日(月)

【照会先】
秋田労働局職業安定部職業安定課
課長 松橋 貞一郎
若年者対策係長 佐藤 昌人
(電話)018(883)0007

【次回発表予定】
平成29年3月17日(金)

報道関係者 各位

平成29年3月新規高校卒業者職業紹介状況

[平成29年1月末現在]

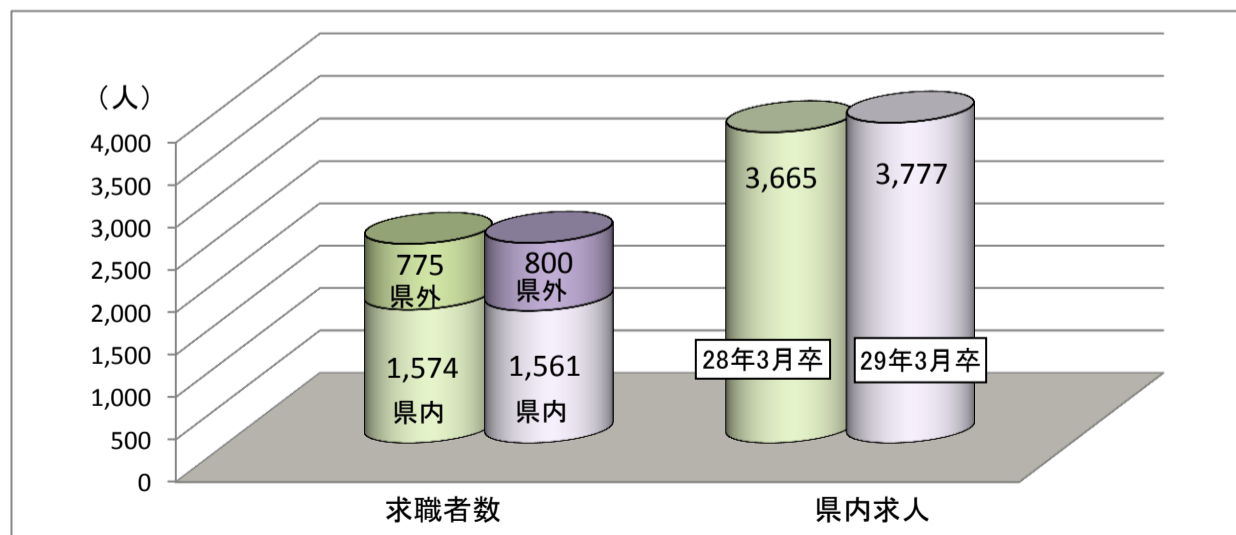
～ 就職内定者数、就職内定率とも、ほぼ前年度並み ～

秋田労働局では、平成29年1月末現在における、平成29年3月新規高校卒業者の求人・求職・就職決定状況をとりまとめた。その概況等は次のとおりである。

【概況】

- 県内求人数 3,777人(前年同期比 +112人、+3.1%)
- 就職希望者数 2,361人(前年同期比 +12人、+0.5%)
うち県内就職希望者数 1,561人(同 ▲13人、▲0.8%) 県内就職希望率 66.1%(同 ▲0.9ポイント)
うち県外就職希望者数 800人(同 +25人、+3.2%)
- 県内求人倍率 2.42倍(前年同期比 +0.09ポイント)
- 就職内定者数 2,279人(前年同期比 +11人、+0.5%) 就職内定率 96.5%(同 ▲0.1ポイント)
うち県内就職内定者数 1,485人(同 ▲16人、▲1.1%) 県内就職内定率 95.1%(同 ▲0.3ポイント)
うち県外就職内定者数 794人(同 +27人、+3.5%) 県外就職内定率 99.3%(同 +0.3ポイント)
- 県内の就職内定割合(就職内定者のうち県内就職内定者の割合) 65.2%(前年同期比 ▲1.0ポイント)

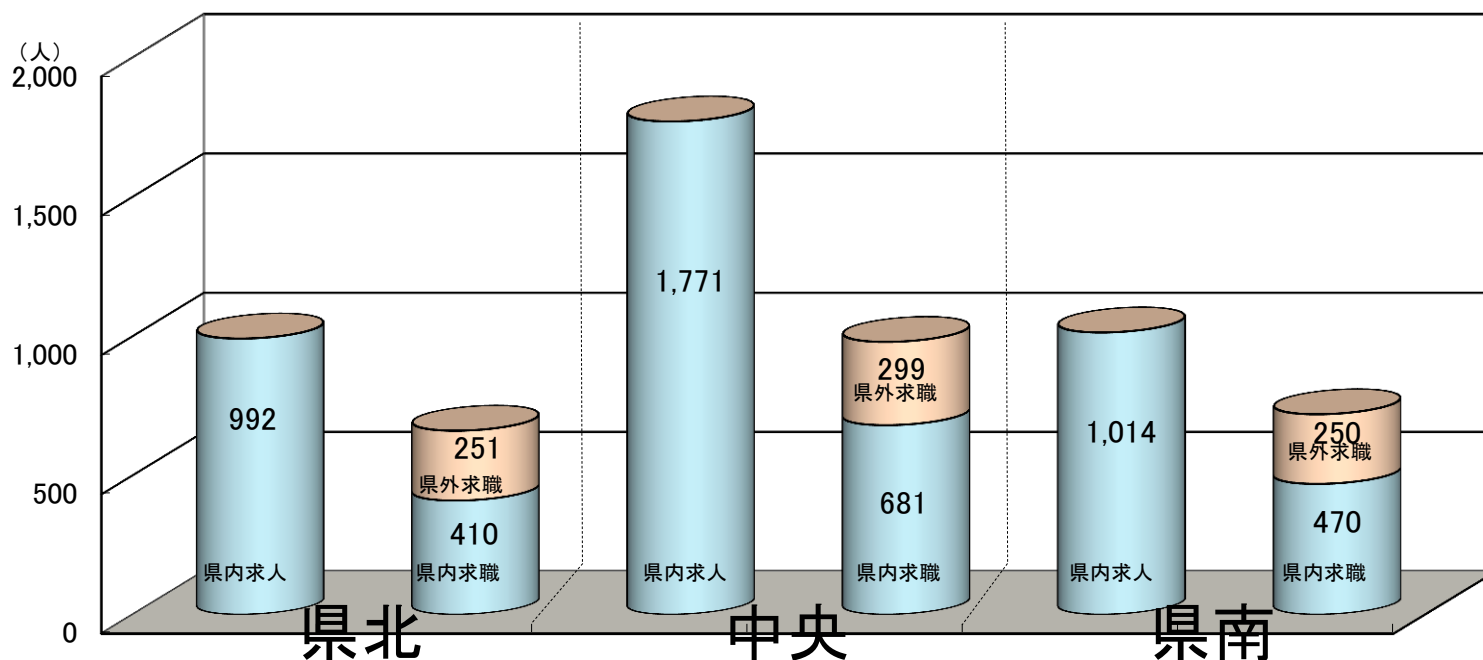
1. 求人・求職の状況



	求職者数			県内求人数	県内求人倍率
	全体	県内	県外		
28年3月卒	2,349	1,574	775	3,665	2.33
29年3月卒	2,361	1,561	800	3,777	2.42
増減(実数)	12	▲13	25	112	
増減(%pt)	0.5	▲0.8	3.2	3.1	0.09

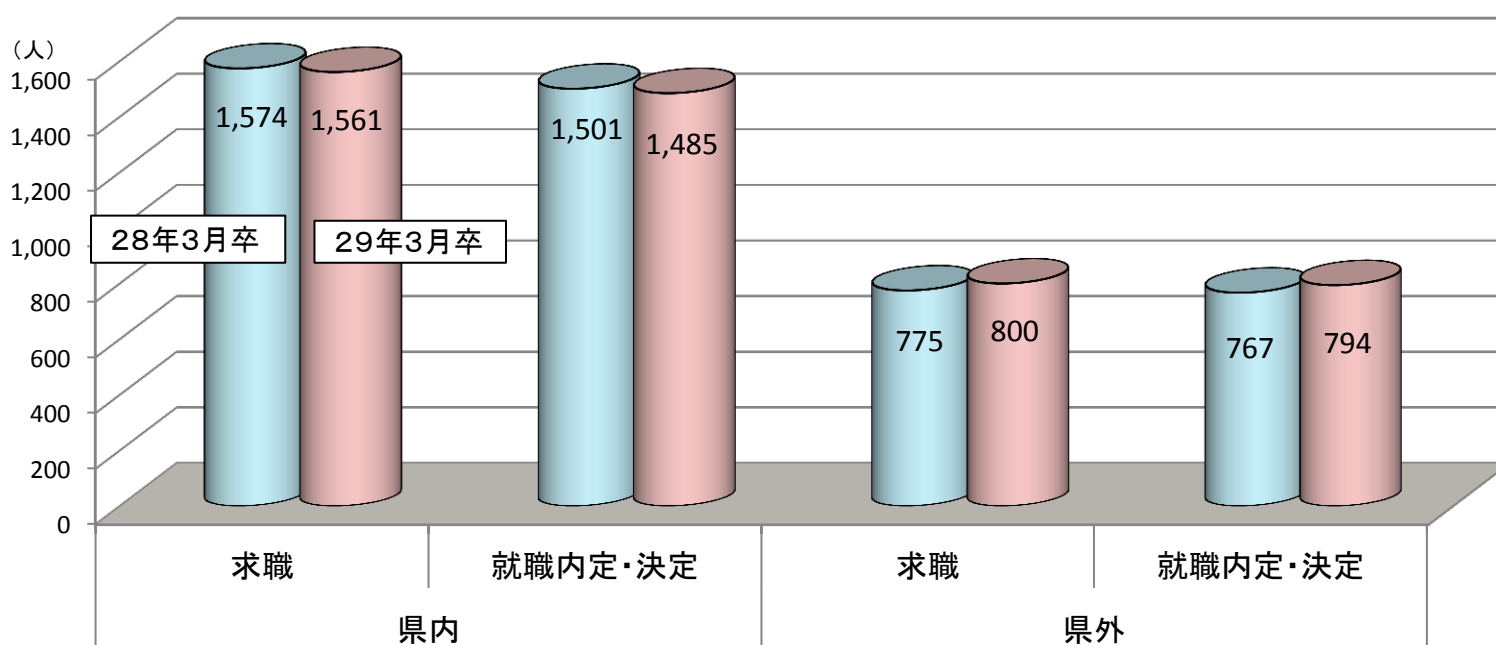
※当該調査は各ハローワークの集計であり、公務員・縁故就職が除外される点で、文部科学省調査とは範囲が異なる。

2. 地区別求人・求職の状況



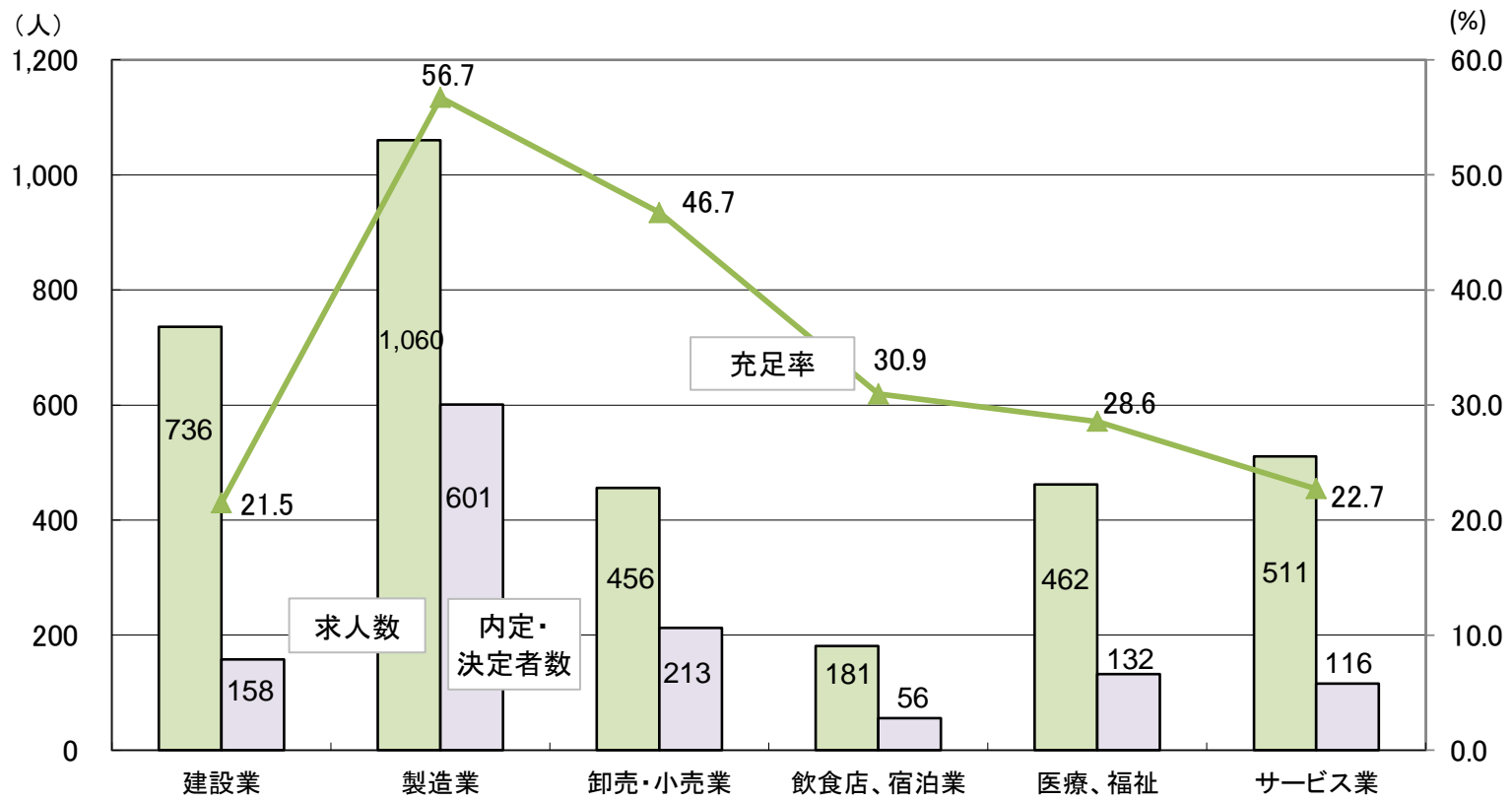
	県北		中央		県南		合計	
	県内	県外	県内	県外	県内	県外	県内	県外
28年3月卒(求人)	971	/	1,689	/	1,005	/	3,665	/
28年3月卒(求職)	371	270	704	262	499	243	1,574	775
29年3月卒(求人)	992	/	1,771	/	1,014	/	3,777	/
29年3月卒(求職)	410	251	681	299	470	250	1,561	800

3. 就職内定・決定の状況



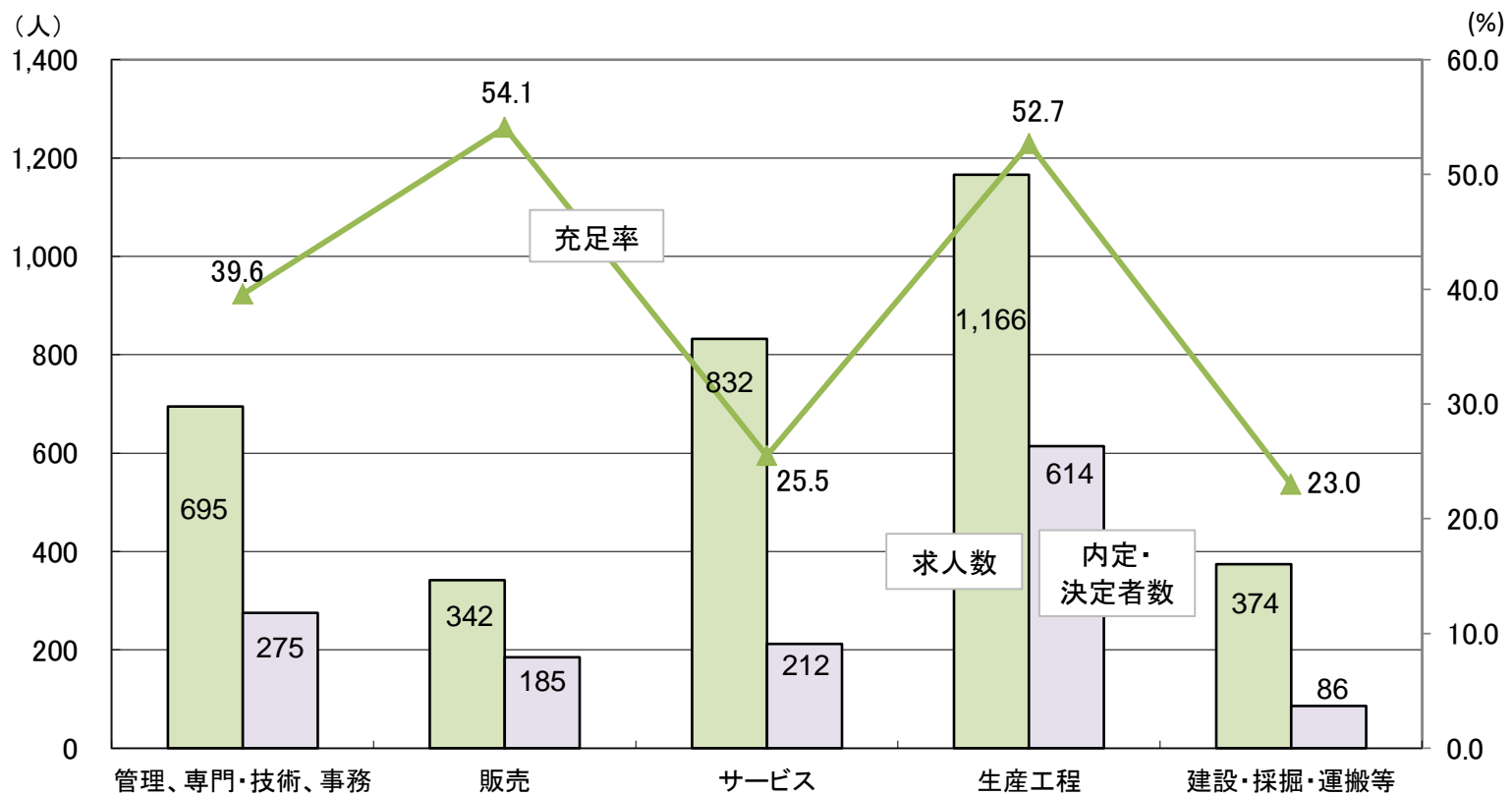
	求職者数			就職内定・決定者数			就職内定・決定率		
	計	県内	県外	計	県内	県外	計	県内	県外
28年3月卒	2,349	1,574	775	2,268	1,501	767	96.6	95.4	99.0
29年3月卒	2,361	1,561	800	2,279	1,485	794	96.5	95.1	99.3
増減(実数)	12	▲ 13	25	11	▲ 16	27	/	/	/
増減(%pt)	0.5	▲ 0.8	3.2	0.5	▲ 1.1	3.5	▲ 0.1	▲ 0.3	0.3

4. 主な産業別の充足状況(県内)



	建設業	製造業	卸売・小売業	飲食店、宿泊業	医療、福祉	サービス業
求人数	736	1,060	456	181	462	511
就職内定・決定者数	158	601	213	56	132	116
充足率 (%)	21.5	56.7	46.7	30.9	28.6	22.7

5. 主な職業別の充足状況(県内)



	管理、専門・技術、事務	販売	サービス	生産工程	建設・採掘・運搬等
求人数	695	342	832	1,166	374
就職内定・決定者数	275	185	212	614	86
充足率 (%)	39.6	54.1	25.5	52.7	23.0

新規中・高卒者 職業紹介状況一覧

(平成29年1月末現在)

区 分 項 目	中 学 校 卒			高 等 学 校 卒										
	合計	県内	県外	合 計			県 内			県 外				
				計	男	女	計	男	女	計	男	女		
平成29年3月卒	①求職(人)	1	1	0	2,361	1,403	958	1,561	909	652	800	494	306	
	②求人(人)	/	2	/	/			3,777	/			/		
	③内定・決定(人)	0	0	0	2,279	1,366	913	1,485	872	613	794	494	300	
	④未内定・未決定(人)	1	1	0	82	37	45	76	37	39	6	0	6	
	⑤求人倍率(倍)	/	2.00	/	/			2.42	/			/		
	⑥内定率・決定率(%)	0.0	0.0	—	96.5	97.4	95.3	95.1	95.9	94.0	99.3	100.0	98.0	
	⑦充足率(%)	/	0.0	/	/			39.3	/			/		
平成28年3月卒	①求職(人)	6	6	0	2,349	1,375	974	1,574	892	682	775	483	292	
	②求人(人)	/	1	/	/			3,665	/			/		
	③内定・決定(人)	0	0	0	2,268	1,321	947	1,501	842	659	767	479	288	
	④未内定・未決定(人)	6	6	0	81	54	27	73	50	23	8	4	4	
	⑤求人倍率(倍)	/	0.17	/	/			2.33	/			/		
	⑥内定率・決定率(%)	0.0	0.0	—	96.6	96.1	97.2	95.4	94.4	96.6	99.0	99.2	98.6	
	⑦充足率(%)	/	0.0	/	/			41.0	/			/		
対前年増減	①求職(%)	▲ 83.3	▲ 83.3	—	0.5	2.0	▲ 1.6	▲ 0.8	1.9	▲ 4.4	3.2	2.3	4.8	
	②求人(%)	/	100.0	/	/			3.1	/			/		
	③内定・決定(%)	—	—	—	0.5	3.4	▲ 3.6	▲ 1.1	3.6	▲ 7.0	3.5	3.1	4.2	
	④未内定・未決定(%)	▲ 83.3	▲ 83.3	—	1.2	▲ 31.5	66.7	4.1	▲ 26.0	69.6	▲ 25.0	▲ 100.0	50.0	
	⑤求人倍率(ポイント)	/	1.83	/	/			0.09	/			/		
	⑥内定率・決定率(ポイント)	—	—	—	▲ 0.1	1.3	▲ 1.9	▲ 0.3	1.5	▲ 2.6	0.3	0.8	▲ 0.6	
	⑦充足率(ポイント)	/	—	/	/			▲ 1.7	/			/		
県内就職希望率(前年同期)	100.0% (100.0%)			計	66.1% (67.0%)		男	64.8% (64.9%)		女	68.1% (70.0%)			
県内就職率(前年同期)	— (—)			計	65.2% (66.2%)		男	63.8% (63.7%)		女	67.1% (69.6%)			

新規高卒者 県内求人受理状況（安定所別）

（平成29年1月末現在）

		秋田	本荘	小計	能代	大館	鹿角	小計	大曲	横手	湯沢	小計	合計	
事業所数	29.3卒	425	101	526	114	148	77	339	189	105	82	376	1,241	
	28.3卒	420	101	521	112	159	79	350	171	107	81	359	1,230	
	増 %	1.2	0.0	1.0	1.8	▲ 6.9	▲ 2.5	▲ 3.1	10.5	▲ 1.9	1.2	4.7	0.9	
	減 所数	5	0	5	2	▲ 11	▲ 2	▲ 11	18	▲ 2	1	17	11	
求人数	29.3卒	1,422	349	1,771	298	526	168	992	500	287	227	1,014	3,777	
	28.3卒	1,339	350	1,689	302	498	171	971	454	290	261	1,005	3,665	
	増 %	6.2	▲ 0.3	4.9	▲ 1.3	5.6	▲ 1.8	2.2	10.1	▲ 1.0	▲ 13.0	0.9	3.1	
	減 人員	83	▲ 1	82	▲ 4	28	▲ 3	21	46	▲ 3	▲ 34	9	112	
主な産業	うち 建設業	29.3卒	259	49	308	54	104	47	205	130	42	51	223	736
		28.3卒	232	44	276	66	119	55	240	125	39	39	203	719
		増 %	11.6	11.4	11.6	▲ 18.2	▲ 12.6	▲ 14.5	▲ 14.6	4.0	7.7	30.8	9.9	2.4
	うち 製造業	29.3卒	195	183	378	52	237	42	331	132	124	95	351	1,060
		28.3卒	210	202	412	66	192	43	301	113	127	105	345	1,058
		増 %	▲ 7.1	▲ 9.4	▲ 8.3	▲ 21.2	23.4	▲ 2.3	10.0	16.8	▲ 2.4	▲ 9.5	1.7	0.2
	うち 卸売・小売業	29.3卒	246	16	262	55	38	16	109	39	29	17	85	456
		28.3卒	222	3	225	45	32	17	94	36	36	45	117	436
		増 %	10.8	433.3	16.4	22.2	18.8	▲ 5.9	16.0	8.3	▲ 19.4	▲ 62.2	▲ 27.4	4.6
	うち 宿泊・飲食サービス業	29.3卒	72	3	75	5	5	22	32	44	11	19	74	181
		28.3卒	58	8	66	4	23	34	61	22	12	12	46	173
		増 %	24.1	▲ 62.5	13.6	25.0	▲ 78.3	▲ 35.3	▲ 47.5	100.0	▲ 8.3	58.3	60.9	4.6
うち 医療、福祉	29.3卒	158	32	190	63	61	22	146	70	33	23	126	462	
	28.3卒	149	40	189	48	56	8	112	62	36	14	112	413	
	増 %	6.0	▲ 20.0	0.5	31.3	8.9	175.0	30.4	12.9	▲ 8.3	64.3	12.5	11.9	
うち サービス業	29.3卒	324	41	365	28	40	6	74	47	19	6	72	511	
	28.3卒	317	14	331	42	48	6	96	42	16	29	87	514	
	増 %	2.2	192.9	10.3	▲ 33.3	▲ 16.7	0.0	▲ 22.9	11.9	18.8	▲ 79.3	▲ 17.2	▲ 0.6	
主な職業	うち 管理 専門・技術 事務	29.3卒	325	64	389	38	77	29	144	91	37	34	162	695
		28.3卒	285	54	339	50	77	29	156	97	32	29	158	653
		増 %	14.0	18.5	14.7	▲ 24.0	0.0	0.0	▲ 7.7	▲ 6.2	15.6	17.2	2.5	6.4
	うち 販売	29.3卒	172	9	181	49	31	12	92	33	25	11	69	342
		28.3卒	157	2	159	49	25	12	86	29	25	42	96	341
		増 %	9.6	350.0	13.8	0.0	24.0	0.0	7.0	13.8	0.0	▲ 73.8	▲ 28.1	0.3
	うち サービス	29.3卒	362	44	406	73	83	41	197	132	52	45	229	832
		28.3卒	340	49	389	57	90	44	191	105	50	27	182	762
		増 %	6.5	▲ 10.2	4.4	28.1	▲ 7.8	▲ 6.8	3.1	25.7	4.0	66.7	25.8	9.2
	うち 生産工程の職業	29.3卒	262	183	445	65	242	49	356	144	127	94	365	1,166
		28.3卒	296	205	501	84	203	48	335	128	136	112	376	1,212
		増 %	▲ 11.5	▲ 10.7	▲ 11.2	▲ 22.6	19.2	2.1	6.3	12.5	▲ 6.6	▲ 16.1	▲ 2.9	▲ 3.8
うち 建設・採掘・運搬等の職業	29.3卒	154	25	179	34	34	23	91	48	25	31	104	374	
	28.3卒	132	19	151	25	52	22	99	52	28	15	95	345	
	増 %	16.7	31.6	18.5	36.0	▲ 34.6	4.5	▲ 8.1	▲ 7.7	▲ 10.7	106.7	9.5	8.4	
	減 人員	22	6	28	9	▲ 18	1	▲ 8	▲ 4	▲ 3	16	9	29	

新規高卒者 県内求人受理状況（産業・職業・規模別）

（平成29年1月末現在）

項 目 産業・職業・規模別		事業所数			求人数		
		29.3卒	28.3卒	増減（%）	29.3卒	28.3卒	増減（%）
産 業 別	A・B 農・林・漁業 (01-04)	41	29	41.4	67	44	52.3
	C 鉱業・採石・砂利採取業 (05)	4	4	0.0	8	9	▲ 11.1
	D 建設業 (06-08)	323	330	▲ 2.1	736	719	2.4
	E 製造業 (09-32)	296	306	▲ 3.3	1,060	1,058	0.2
	F 電気・ガス・熱供給・水道業 (33-36)	4	4	0.0	5	14	▲ 64.3
	G 情報通信業 (37-41)	11	3	266.7	24	5	380.0
	H 運輸・郵便業 (42-49)	22	26	▲ 15.4	94	79	19.0
	I 卸売・小売業 (50-61)	146	145	0.7	456	436	4.6
	J 金融・保険業 (62-67)	6	7	▲ 14.3	26	33	▲ 21.2
	K 不動産・物品賃貸業 (68-70)	11	14	▲ 21.4	48	56	▲ 14.3
	M 宿泊・飲食サービス業 (75-77)	51	56	▲ 8.9	181	173	4.6
	P 医療，福祉 (83-85)	166	152	9.2	462	413	11.9
	O 教育，学習支援業 (81, 82)	5	3	66.7	13	11	18.2
	Q 複合サービス業 (86, 87)	21	18	16.7	86	101	▲ 14.9
L, N, R サービス業 (71-74, 78-80, 88-96)	134	134	0.0	511	514	▲ 0.6	
S, T 公務・その他 (97-99)	0	0	—	0	0	—	
職 業 別	A, B, C 管理，専門・技術，事務				695	653	6.4
	D 販売				342	341	0.3
	E サービス				832	762	9.2
	H, I, J, K 生産工程，輸送・機械運転，建設，運搬等の職業				1,742	1,739	0.2
	(49~64) 生産工程の職業				1,166	1,212	▲ 3.8
	(65~68) 輸送の職業				30	25	20.0
	(69, 72) 定置・建設機械運転，電気工事の職業				172	157	9.6
	(70, 71, 73~78) 建設・採掘・運搬等の職業				374	345	8.4
上記以外の職業（F, G）				166	170	▲ 2.4	
合 計		1,241	1,230	0.9	3,777	3,665	3.1
規 模 別	29人以下	630	623	1.1	1,352	1,287	5.1
	30-99人	419	419	0.0	1,258	1,248	0.8
	100-299人	144	135	6.7	660	629	4.9
	300-499人	25	29	▲ 13.8	185	203	▲ 8.9
	500-999人	14	16	▲ 12.5	144	159	▲ 9.4
	1,000人以上	9	8	12.5	178	139	28.1

新規高卒者 就職内定・決定状況一覧（産業・職業・規模別）

（平成29年1月末現在）

項目 産業・職業・規模別		県内									県外								
		うち男子			うち女子			うち男子			うち女子								
		29.3卒	28.3卒	増減(%)	29.3卒	28.3卒	増減(%)	29.3卒	28.3卒	増減(%)	29.3卒	28.3卒	増減(%)	29.3卒	28.3卒	増減(%)			
産 業 別	A・B 農・林・漁業 (01-04)	27	20	35.0	20	11	81.8	7	9	▲22.2	7	6	16.7	6	4	50.0	1	2	▲50.0
	C 鉱業・採石・砂利採取業 (05)	6	10	▲40.0	6	10	▲40.0	0	0	—	2	2	0.0	2	2	0.0	0	0	—
	D 建設業 (06-08)	158	157	0.6	139	143	▲2.8	19	14	35.7	100	80	25.0	93	79	17.7	7	1	600.0
	E 製造業 (09-32)	601	581	3.4	407	380	7.1	194	201	▲3.5	235	223	5.4	173	165	4.8	62	58	6.9
	F 電気・ガス・熱供給・水道業 (33-36)	7	11	▲36.4	6	8	▲25.0	1	3	▲66.7	26	31	▲16.1	24	30	▲20.0	2	1	100.0
	G 情報通信業 (37-41)	13	1	1200.0	3	1	200.0	10	0	—	13	16	▲18.8	10	11	▲9.1	3	5	▲40.0
	H 運輸・郵便業 (42-49)	70	69	1.4	43	48	▲10.4	27	21	28.6	62	70	▲11.4	44	59	▲25.4	18	11	63.6
	I 卸売・小売業 (50-61)	213	205	3.9	96	70	37.1	117	135	▲13.3	81	79	2.5	26	26	0.0	55	53	3.8
	J 金融・保険業 (62-67)	11	26	▲57.7	2	4	▲50.0	9	22	▲59.1	0	2	—	0	0	—	0	2	—
	K 不動産・物品賃貸業 (68-70)	7	16	▲56.3	6	10	▲40.0	1	6	▲83.3	2	6	▲66.7	2	1	100.0	0	5	—
	M 飲食店、宿泊業 (75-77)	56	71	▲21.1	21	20	5.0	35	51	▲31.4	108	99	9.1	37	32	15.6	71	67	6.0
	P 医療、福祉 (83-85)	132	145	▲9.0	36	43	▲16.3	96	102	▲5.9	27	30	▲10.0	1	5	▲80.0	26	25	4.0
	O 教育、学習支援業 (81,82)	2	0	—	1	0	—	1	0	—	0	1	—	0	0	—	0	1	—
	Q 複合サービス業 (86,87)	66	62	6.5	33	30	10.0	33	32	3.1	3	6	▲50.0	2	3	▲33.3	1	3	▲66.7
L, N, R サービス業 (71-74, 78-80, 88-96)	116	127	▲8.7	53	64	▲17.2	63	63	0.0	125	116	7.8	72	62	16.1	53	54	▲1.9	
S, T 公務・その他 (97-99)	0	0	—	0	0	—	0	0	—	3	0	—	2	0	—	1	0	—	
職 業 別	A, B, C 管理、専門・技術、事務	275	274	0.4	131	133	▲1.5	144	141	2.1	160	157	1.9	126	122	3.3	34	35	▲2.9
	D 販売	185	156	18.6	74	43	72.1	111	113	▲1.8	79	71	11.3	23	17	35.3	56	54	3.7
	E サービス	212	251	▲15.5	57	73	▲21.9	155	178	▲12.9	165	154	7.1	47	48	▲2.1	118	106	11.3
	H, I, J, K 生産工程、輸送・機械運転、建設、運搬等の職業	780	792	▲1.5	585	575	1.7	195	217	▲10.1	364	358	1.7	284	279	1.8	80	79	1.3
	(49~64) 生産工程の職業	614	617	▲0.5	440	428	2.8	174	189	▲7.9	231	216	6.9	175	165	6.1	56	51	9.8
	(65~68) 輸送の職業	35	34	2.9	24	21	14.3	11	13	▲15.4	24	17	41.2	11	13	▲15.4	13	4	225.0
	(69, 72) 定置・建設機械運転、電気工事の職業	45	31	45.2	43	31	38.7	2	0	—	43	50	▲14.0	39	38	2.6	4	12	▲66.7
	(70, 71, 73~78) 建設・採掘・運搬等の職業	86	110	▲21.8	78	95	▲17.9	8	15	▲46.7	66	75	▲12.0	59	63	▲6.3	7	12	▲41.7
上記以外の職業 (F, G)	33	28	17.9	25	18	38.9	8	10	▲20.0	26	27	▲3.7	14	13	7.7	12	14	▲14.3	
合 計	1,485	1,501	▲1.1	872	842	3.6	613	659	▲7.0	794	767	3.5	494	479	3.1	300	288	4.2	
規 模 別	29人以下	337	306	10.1	197	173	13.9	140	133	5.3	120	98	22.4	59	50	18.0	61	48	27.1
	30-99人	435	477	▲8.8	257	278	▲7.6	178	199	▲10.6	111	131	▲15.3	79	73	8.2	32	58	▲44.8
	100-299人	311	333	▲6.6	170	176	▲3.4	141	157	▲10.2	171	185	▲7.6	101	108	▲6.5	70	77	▲9.1
	300-499人	120	123	▲2.4	70	71	▲1.4	50	52	▲3.8	73	61	19.7	33	27	22.2	40	34	17.6
	500-999人	85	105	▲19.0	60	59	1.7	25	46	▲45.7	81	63	28.6	50	39	28.2	31	24	29.2
	1,000人以上	197	157	25.5	118	85	38.8	79	72	9.7	238	229	3.9	172	182	▲5.5	66	47	40.4

新規高卒者 求職、就職内定・決定状況一覧（安定所別）

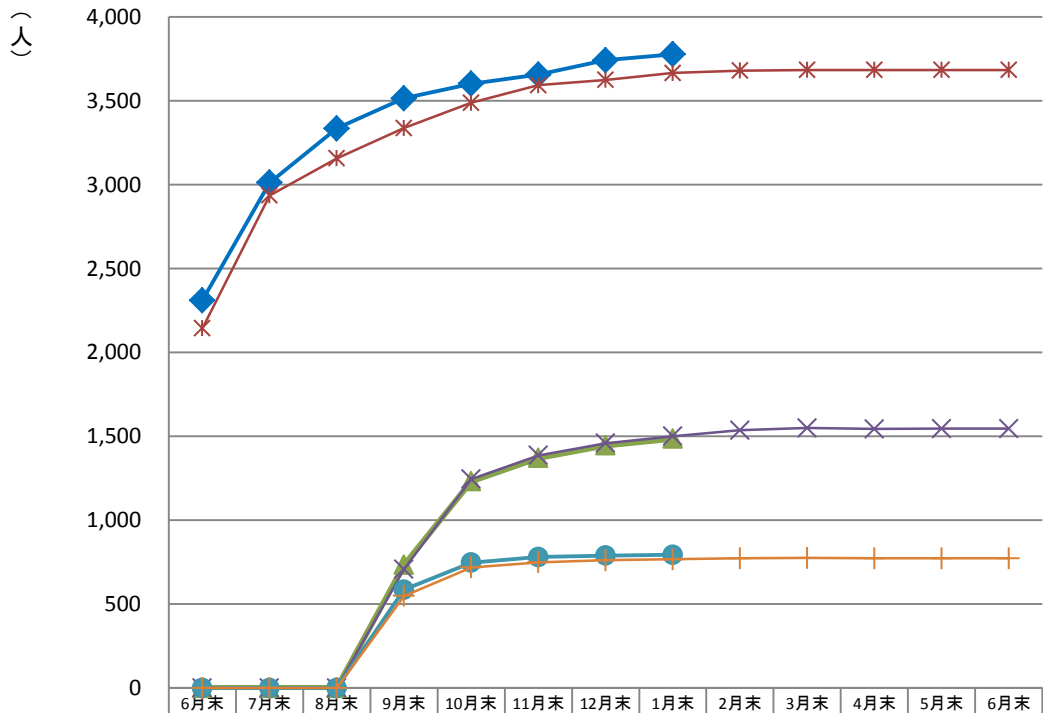
（平成29年1月末現在）

項目	求 職									内 定 ・ 決 定									未内定・未決定			② ① 希望 率 (%)	⑤ ④ 県内 就職 率 (%)	⑥ ② 県内 就職 率 (%)	⑦ ③ 県外 就職 率 (%)	⑧ ① 県内 就職 率 (%)	
	計 ①	男	女	県内計 ②	男	女	県外計 ③	男	女	計 ④	男	女	県内計 ⑤	男	女	県外計 ⑥	男	女	計	県内	県外						
秋田	29・3卒	685	397	288	495	276	219	190	121	69	653	384	269	465	263	202	188	121	67	32	30	2	72.3	71.2	93.9	98.9	95.3
	28・3卒	725	405	320	550	284	266	175	121	54	688	382	306	515	263	252	173	119	54	37	35	2	75.9	74.9	93.6	98.9	94.9
本荘	29・3卒	295	185	110	186	118	68	109	67	42	288	183	105	180	116	64	108	67	41	7	6	1	63.1	62.5	96.8	99.1	97.6
	28・3卒	241	151	90	154	103	51	87	48	39	236	148	88	152	101	51	84	47	37	5	2	3	63.9	64.4	98.7	96.6	97.9
中 央 計	29・3卒	980	582	398	681	394	287	299	188	111	941	567	374	645	379	266	296	188	108	39	36	3	69.5	68.5	94.7	99.0	96.0
	28・3卒	966	556	410	704	387	317	262	169	93	924	530	394	667	364	303	257	166	91	42	37	5	72.9	72.2	94.7	98.1	95.7
	増減 (%)	1.4	4.7	▲2.9	▲3.3	1.8	▲9.5	14.1	11.2	19.4	1.8	7.0	▲5.1	▲3.3	4.1	▲12.2	15.2	13.3	18.7	▲7.1	▲2.7	▲40.0	(ホント) ▲3.4	(ホント) ▲3.7	(ホント) 0.0	(ホント) 0.9	(ホント) 0.3
能代	29・3卒	231	151	80	133	85	48	98	66	32	224	148	76	127	82	45	97	66	31	7	6	1	57.6	56.7	95.5	99.0	97.0
	28・3卒	239	145	94	127	77	50	112	68	44	232	141	91	121	73	48	111	68	43	7	6	1	53.1	52.2	95.3	99.1	97.1
大館	29・3卒	331	171	160	206	101	105	125	70	55	319	166	153	196	96	100	123	70	53	12	10	2	62.2	61.4	95.1	98.4	96.4
	28・3卒	308	173	135	185	93	92	123	80	43	298	165	133	177	86	91	121	79	42	10	8	2	60.1	59.4	95.7	98.4	96.8
鹿角	29・3卒	99	47	52	71	36	35	28	11	17	92	44	48	64	33	31	28	11	17	7	7	0	71.7	69.6	90.1	100.0	92.9
	28・3卒	94	55	39	59	38	21	35	17	18	91	53	38	56	36	20	35	17	18	3	3	0	62.8	61.5	94.9	100.0	96.8
県 北 計	29・3卒	661	369	292	410	222	188	251	147	104	635	358	277	387	211	176	248	147	101	26	23	3	62.0	60.9	94.4	98.8	96.1
	28・3卒	641	373	268	371	208	163	270	165	105	621	359	262	354	195	159	267	164	103	20	17	3	57.9	57.0	95.4	98.9	96.9
	増減 (%)	3.1	▲1.1	9.0	10.5	6.7	15.3	▲7.0	▲10.9	▲1.0	2.3	▲0.3	5.7	9.3	8.2	10.7	▲7.1	▲10.4	▲1.9	30.0	35.3	0.0	(ホント) 4.1	(ホント) 3.9	(ホント) ▲1.0	(ホント) ▲0.1	(ホント) ▲0.8
大曲	29・3卒	323	214	109	227	145	82	96	69	27	314	207	107	218	138	80	96	69	27	9	9	0	70.3	69.4	96.0	100.0	97.2
	28・3卒	363	233	130	278	172	106	85	61	24	352	224	128	267	163	104	85	61	24	11	11	0	76.6	75.9	96.0	100.0	97.0
横手	29・3卒	213	133	80	123	77	46	90	56	34	208	132	76	118	76	42	90	56	34	5	5	0	57.7	56.7	95.9	100.0	97.7
	28・3卒	205	115	90	117	67	50	88	48	40	198	110	88	110	62	48	88	48	40	7	7	0	57.1	55.6	94.0	100.0	96.6
湯沢	29・3卒	184	105	79	120	71	49	64	34	30	181	102	79	117	68	49	64	34	30	3	3	0	65.2	64.6	97.5	100.0	98.4
	28・3卒	174	98	76	104	58	46	70	40	30	173	98	75	103	58	45	70	40	30	1	1	0	59.8	59.5	99.0	100.0	99.4
県 南 計	29・3卒	720	452	268	470	293	177	250	159	91	703	441	262	453	282	171	250	159	91	17	17	0	65.3	64.4	96.4	100.0	97.6
	28・3卒	742	446	296	499	297	202	243	149	94	723	432	291	480	283	197	243	149	94	19	19	0	67.3	66.4	96.2	100.0	97.4
	増減 (%)	▲3.0	1.3	▲9.5	▲5.8	▲1.3	▲12.4	2.9	6.7	▲3.2	▲2.8	2.1	▲10.0	▲5.6	▲0.4	▲13.2	2.9	6.7	▲3.2	▲10.5	▲10.5	0.0	(ホント) ▲2.0	(ホント) ▲2.0	(ホント) 0.2	(ホント) 0.0	(ホント) 0.2
29年3月卒 合計		2,361	1,403	958	1,561	909	652	800	494	306	2,279	1,366	913	1,485	872	613	794	494	300	82	76	6	66.1	65.2	95.1	99.3	96.5
28年3月卒 合計		2,349	1,375	974	1,574	892	682	775	483	292	2,268	1,321	947	1,501	842	659	767	479	288	81	73	8	67.0	66.2	95.4	99.0	96.6
増減	(人)	12	28	▲16	▲13	17	▲30	25	11	14	11	45	▲34	▲16	30	▲46	27	15	12	1	3	▲2	/	/	/	/	/
	(%)	0.5	2.0	▲1.6	▲0.8	1.9	▲4.4	3.2	2.3	4.8	0.5	3.4	▲3.6	▲1.1	3.6	▲7.0	3.5	3.1	4.2	1.2	4.1	▲25.0	(ホント) ▲0.9	(ホント) ▲1.0	(ホント) ▲0.3	(ホント) 0.3	(ホント) ▲0.1

年度内の各種データ推移

項目		月													
		6月末	7月末	8月末	9月末	10月末	11月末	12月末	1月末	2月末	3月末	4月末	5月末	6月末	
県内	求人数	H29年3月卒	2,311	3,012	3,335	3,515	3,602	3,656	3,742	3,777					
		H28年3月卒	2,144	2,936	3,157	3,337	3,488	3,593	3,624	3,665	3,680	3,684	3,684	3,684	
	求職者数	H29年3月卒	1,616	1,616	1,616	1,558	1,567	1,569	1,553	1,561					
		H28年3月卒	1,608	1,608	1,608	1,553	1,579	1,586	1,576	1,574	1,566	1,555	1,547	1,546	1,546
	内定(決定)者数	H29年3月卒	—	—	—	734	1,232	1,371	1,445	1,485					
		H28年3月卒	—	—	—	708	1,245	1,386	1,459	1,501	1,536	1,549	1,544	1,546	1,546
未内定(未決定)者数	H29年3月卒	1,616	1,616	1,616	824	335	198	108	76						
	H28年3月卒	1,608	1,608	1,608	845	334	200	117	73	30	6	3	0	0	
内定(決定)率	H29年3月卒	—	—	—	47.1	78.6	87.4	93.0	95.1						
	H28年3月卒	—	—	—	45.6	78.8	87.4	92.6	95.4	98.1	99.6	99.8	100.0	100.0	
県外	求職者数	H29年3月卒	781	781	781	813	793	799	800	800					
		H28年3月卒	778	778	778	762	768	771	775	775	775	775	773	773	773
	内定(決定)者数	H29年3月卒	—	—	—	586	747	780	789	794					
		H28年3月卒	—	—	—	549	718	749	761	767	773	775	773	773	773
	未内定(未決定)者数	H29年3月卒	781	781	781	227	46	19	11	6					
		H28年3月卒	778	778	778	213	50	22	14	8	2	0	0	0	0
内定(決定)率	H29年3月卒	—	—	—	72.1	94.2	97.6	98.6	99.3						
	H28年3月卒	—	—	—	72.0	93.5	97.1	98.2	99.0	99.7	100.0	100.0	100.0	100.0	
全体	求職者数	H29年3月卒	2,397	2,397	2,397	2,371	2,360	2,368	2,353	2,361					
		H28年3月卒	2,386	2,386	2,386	2,315	2,347	2,357	2,351	2,349	2,341	2,330	2,320	2,319	2,319
	内定(決定)者数	H29年3月卒	—	—	—	1,320	1,979	2,151	2,234	2,279					
		H28年3月卒	—	—	—	1,257	1,963	2,135	2,220	2,268	2,309	2,324	2,317	2,319	2,319
	未内定(未決定)者数	H29年3月卒	2,397	2,397	2,397	1,051	381	217	119	82					
		H28年3月卒	2,386	2,386	2,386	1,058	384	222	131	81	32	6	3	0	0
内定(決定)率	H29年3月卒	—	—	—	55.7	83.9	90.8	94.9	96.5						
	H28年3月卒	—	—	—	54.3	83.6	90.6	94.4	96.6	98.6	99.7	99.9	100.0	100.0	

県内求人数・県内外就職内定(決定)者数

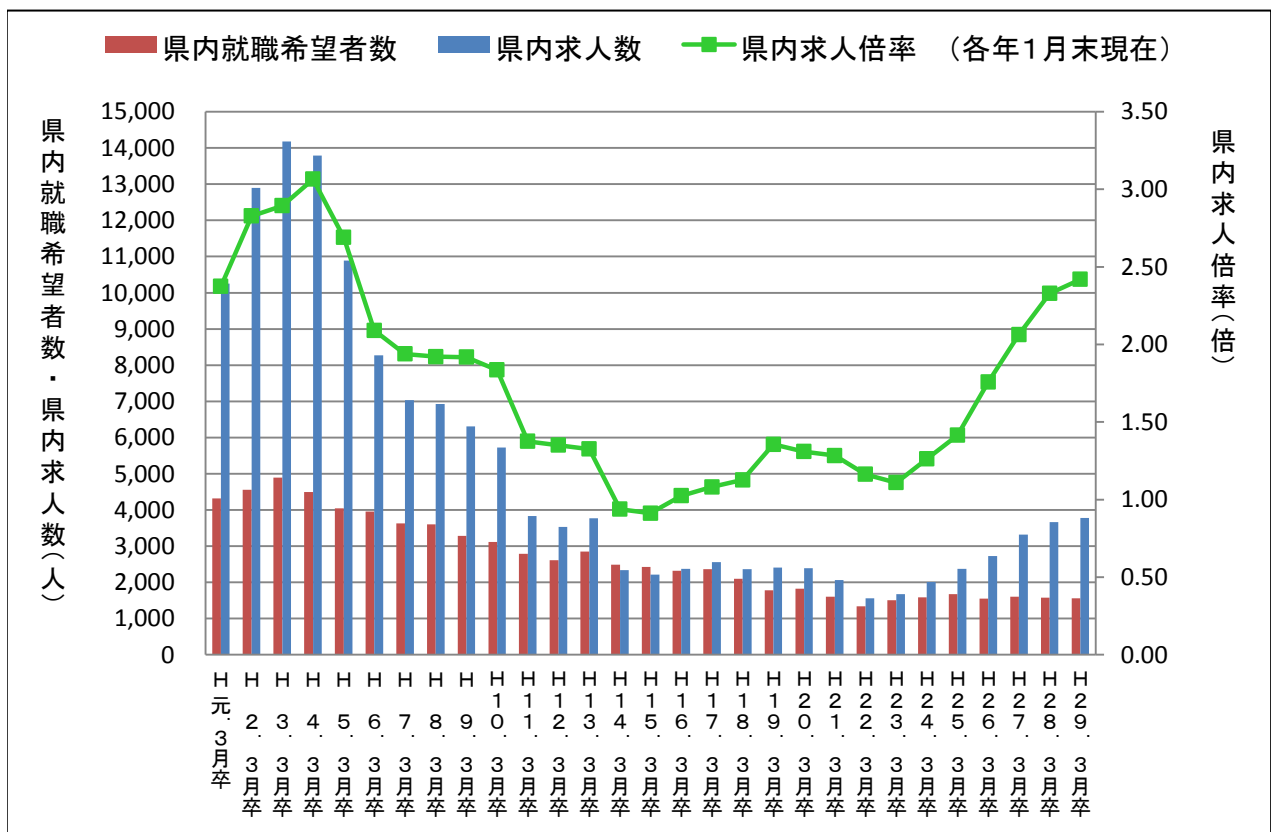


◆ 県内求人数(H29年3月卒)	2,311	3,012	3,335	3,515	3,602	3,656	3,742	3,777						
✱ 県内求人数(H28年3月卒)	2,144	2,936	3,157	3,337	3,488	3,593	3,624	3,665	3,680	3,684	3,684	3,684	3,684	
▲ 県内内定(決定)者数(H29年3月卒)	0	0	0	734	1,232	1,371	1,445	1,485						
✖ 県内内定(決定)者数(H28年3月卒)	0	0	0	708	1,245	1,386	1,459	1,501	1,536	1,549	1,544	1,546	1,546	
● 県外内定(決定)者数(H29年3月卒)	0	0	0	586	747	780	789	794						
✚ 県外内定(決定)者数(H28年3月卒)	0	0	0	549	718	749	761	767	773	775	773	773	773	

求職・求人の状況(各年1月末現在)

卒業年	県内						県外				全体			
	就職希望者数(人)	求人数(人)	求人倍率(倍)	就職内定・決定者数(人)	就職未内定・未決定者数(人)	就職内定・決定率(%)	就職希望者数(人)	就職内定・決定者数(人)	就職未内定・未決定者数(人)	就職内定・決定率(%)	就職希望者数(人)	就職内定・決定者数(人)	就職未内定・未決定者数(人)	就職内定・決定率(%)
H元. 3月卒	4,320	10,257	2.37	4,010	310	92.8	2,898	2,851	47	98.4	7,218	6,861	357	95.1
H 2. 3月卒	4,561	12,899	2.83	4,408	153	96.6	2,595	2,566	29	98.9	7,156	6,974	182	97.5
H 3. 3月卒	4,898	14,176	2.89	4,759	139	97.2	2,601	2,578	23	99.1	7,499	7,337	162	97.8
H 4. 3月卒	4,499	13,793	3.07	4,285	214	95.2	2,510	2,475	35	98.6	7,009	6,760	249	96.4
H 5. 3月卒	4,049	10,892	2.69	3,690	359	91.1	2,167	2,095	72	96.7	6,216	5,785	431	93.1
H 6. 3月卒	3,958	8,274	2.09	3,622	336	91.5	1,742	1,711	31	98.2	5,700	5,333	367	93.6
H 7. 3月卒	3,625	7,030	1.94	3,340	285	92.1	1,491	1,464	27	98.2	5,116	4,804	312	93.9
H 8. 3月卒	3,606	6,928	1.92	3,157	449	87.5	1,250	1,191	59	95.3	4,856	4,348	508	89.5
H 9. 3月卒	3,288	6,307	1.92	2,961	327	90.1	1,179	1,140	39	96.7	4,467	4,101	366	91.8
H10. 3月卒	3,119	5,726	1.84	2,793	326	89.5	1,359	1,294	65	95.2	4,478	4,087	391	91.3
H11. 3月卒	2,789	3,835	1.38	2,246	543	80.5	1,234	1,134	100	91.9	4,023	3,380	643	84.0
H12. 3月卒	2,614	3,530	1.35	2,069	545	79.2	884	795	89	89.9	3,498	2,864	634	81.9
H13. 3月卒	2,847	3,774	1.33	2,355	492	82.7	912	860	52	94.3	3,759	3,215	544	85.5
H14. 3月卒	2,492	2,337	0.94	1,599	893	64.2	979	853	126	87.1	3,471	2,452	1,019	70.6
H15. 3月卒	2,429	2,217	0.91	1,454	975	59.9	942	844	98	89.6	3,371	2,298	1,073	68.2
H16. 3月卒	2,319	2,377	1.03	1,579	740	68.1	890	805	85	90.4	3,209	2,384	825	74.3
H17. 3月卒	2,369	2,562	1.08	1,866	503	78.8	923	869	54	94.1	3,292	2,735	557	83.1
H18. 3月卒	2,097	2,364	1.13	1,682	415	80.2	977	940	37	96.2	3,074	2,622	452	85.3
H19. 3月卒	1,780	2,413	1.36	1,491	289	83.8	1,182	1,155	27	97.7	2,962	2,646	316	89.3
H20. 3月卒	1,824	2,389	1.31	1,582	242	86.7	1,170	1,138	32	97.3	2,994	2,720	274	90.8
H21. 3月卒	1,608	2,065	1.28	1,356	252	84.3	1,285	1,259	26	98.0	2,893	2,615	278	90.4
H22. 3月卒	1,339	1,557	1.16	1,060	279	79.2	1,007	972	35	96.5	2,346	2,032	314	86.6
H23. 3月卒	1,511	1,677	1.11	1,278	233	84.6	924	884	40	95.7	2,435	2,162	273	88.8
H24. 3月卒	1,590	2,007	1.26	1,408	182	88.6	891	865	26	97.1	2,481	2,273	208	91.6
H25. 3月卒	1,675	2,370	1.41	1,463	212	87.3	850	828	22	97.4	2,525	2,291	234	90.7
H26. 3月卒	1,550	2,723	1.76	1,417	133	91.4	886	870	16	98.2	2,436	2,287	149	93.9
H27. 3月卒	1,608	3,319	2.06	1,504	104	93.5	791	784	7	99.1	2,399	2,288	111	95.4
H28. 3月卒	1,574	3,665	2.33	1,501	73	95.4	775	767	8	99.0	2,349	2,268	81	96.6
H29. 3月卒	1,561	3,777	2.42	1,485	76	95.1	800	794	6	99.3	2,361	2,279	82	96.5

※ 昭和63年3月卒業者以前は7月1日求人受理開始



県内外への就職希望率・就職内定(決定)率の状況(各年1月末現在)

卒業年	県内				県外		
	就職希望者 全体に占める 県内への就職希望率 (確定値)(%)	就職内定・決定者 全体に占める 県内への就職内定・決定率 (確定値)(%)	【再掲】 (県内就職希望者の) 就職内定・決定率 (確定値)(%)	【再掲】 求人倍率 (確定値)(倍)	就職希望者 全体に占める 県外への就職希望率 (確定値)(%)	就職内定・決定者 全体に占める 県外への就職内定・決定率 (確定値)(%)	【再掲】 (県外就職希望者の) 就職内定・決定率 (確定値)(%)
H元. 3月卒	59.9 (60.0)	58.4 (60.0)	92.8 (100.0)	2.37 (2.42)	40.1 (40.0)	41.6 (40.0)	98.4 (100.0)
H 2. 3月卒	63.7 (64.1)	63.2 (64.1)	96.6 (100.0)	2.83 (2.82)	36.3 (35.9)	36.8 (35.9)	98.9 (100.0)
H 3. 3月卒	65.3 (65.3)	64.9 (65.3)	97.2 (100.0)	2.89 (2.86)	34.7 (34.7)	35.1 (34.7)	99.1 (100.0)
H 4. 3月卒	64.2 (64.1)	63.4 (64.1)	95.2 (100.0)	3.07 (3.11)	35.8 (35.9)	36.6 (35.9)	98.6 (100.0)
H 5. 3月卒	65.1 (65.0)	63.8 (65.0)	91.1 (100.0)	2.69 (2.80)	34.9 (35.0)	36.2 (35.0)	96.7 (100.0)
H 6. 3月卒	69.4 (68.8)	67.9 (68.8)	91.5 (100.0)	2.09 (2.18)	30.6 (31.2)	32.1 (31.2)	98.2 (100.0)
H 7. 3月卒	70.9 (70.4)	69.5 (70.4)	92.1 (100.0)	1.94 (2.04)	29.1 (29.6)	30.5 (29.6)	98.2 (100.0)
H 8. 3月卒	74.3 (73.9)	72.6 (73.9)	87.5 (100.0)	1.92 (2.06)	25.7 (26.1)	27.4 (26.1)	95.3 (100.0)
H 9. 3月卒	73.6 (73.1)	72.2 (73.1)	90.1 (100.0)	1.92 (2.03)	26.4 (26.9)	27.8 (26.9)	96.7 (100.0)
H10. 3月卒	69.7 (69.3)	68.3 (69.3)	89.5 (100.0)	1.84 (1.95)	30.3 (30.7)	31.7 (30.7)	95.2 (100.0)
H11. 3月卒	69.3 (68.8)	66.4 (68.6)	80.5 (99.5)	1.38 (1.60)	30.7 (31.3)	33.6 (31.4)	91.9 (100.0)
H12. 3月卒	74.7 (74.6)	72.2 (74.4)	79.2 (98.3)	1.35 (1.58)	25.3 (25.4)	27.8 (25.6)	89.9 (99.4)
H13. 3月卒	75.7 (74.8)	73.3 (74.7)	82.7 (99.2)	1.33 (1.51)	24.3 (25.2)	26.7 (25.3)	94.3 (100.0)
H14. 3月卒	71.8 (71.0)	65.2 (70.4)	64.2 (95.8)	0.94 (1.27)	28.2 (29.0)	34.8 (29.6)	87.1 (98.8)
H15. 3月卒	72.1 (69.7)	63.3 (69.2)	59.9 (97.1)	0.91 (1.30)	27.9 (30.3)	36.7 (30.8)	89.6 (99.5)
H16. 3月卒	72.3 (70.5)	66.2 (70.4)	68.1 (99.0)	1.03 (1.35)	27.7 (29.5)	33.8 (29.6)	90.4 (99.8)
H17. 3月卒	72.0 (71.1)	68.2 (71.0)	78.8 (99.7)	1.08 (1.31)	28.0 (28.9)	31.8 (29.0)	94.1 (99.8)
H18. 3月卒	68.2 (67.1)	64.1 (67.0)	80.2 (99.7)	1.13 (1.37)	31.8 (32.9)	35.9 (33.0)	96.2 (100.0)
H19. 3月卒	60.1 (58.8)	56.3 (58.7)	83.8 (99.6)	1.36 (1.52)	39.9 (41.2)	43.7 (41.3)	97.7 (100.0)
H20. 3月卒	60.9 (59.6)	58.2 (59.5)	86.7 (99.8)	1.31 (1.46)	39.1 (40.4)	41.8 (40.5)	97.3 (100.0)
H21. 3月卒	55.6 (53.7)	51.9 (53.2)	84.3 (98.2)	1.28 (1.44)	44.4 (46.3)	48.1 (46.8)	98.0 (100.0)
H22. 3月卒	57.1 (56.2)	52.2 (55.8)	79.2 (98.2)	1.16 (1.35)	42.9 (43.8)	47.8 (44.2)	96.5 (99.6)
H23. 3月卒	62.1 (62.9)	59.1 (62.6)	84.6 (98.5)	1.11 (1.20)	37.9 (37.1)	40.9 (37.4)	95.7 (99.9)
H24. 3月卒	64.1 (63.7)	61.9 (63.6)	88.6 (99.8)	1.26 (1.36)	35.9 (36.3)	38.1 (36.4)	97.1 (99.9)
H25. 3月卒	66.3 (65.8)	63.9 (65.8)	87.3 (99.9)	1.41 (1.53)	33.7 (34.2)	36.1 (34.2)	97.4 (100.0)
H26. 3月卒	63.6 (63.4)	62.0 (63.3)	91.4 (99.7)	1.76 (1.84)	36.4 (36.6)	38.0 (36.7)	98.2 (100.0)
H27. 3月卒	67.0 (66.9)	65.7 (66.9)	93.5 (99.7)	2.06 (2.10)	33.0 (33.1)	34.3 (33.1)	99.1 (99.9)
H28. 3月卒	67.0 (66.7)	66.2 (66.7)	95.4 (100.0)	2.33 (2.38)	33.0 (33.3)	33.8 (33.3)	99.0 (100.0)
H29. 3月卒	66.1 (-)	65.2 (-)	95.1 (-)	2.42 (-)	33.9 (-)	34.8 (-)	99.3 (-)

※「県内(外)就職希望者」とは全求職者における県内(外)求職者の割合

※「確定値」は該当する卒業年における最終調査(卒業後の6月末現在調査)における各項目の値

(例:卒業年「H28. 3月卒」における確定値は平成28年3月卒業者の平成28年6月末現在調査における各項目の値)

