

秋田労働局発表
平成26年10月20日(月)

【照会先】
秋田労働局職業安定部職業安定課
課長 佐々木 隆治
若年者対策係長 高橋 修
(電話)018(883)0007
【次回発表予定】
平成26年11月20日(木)

報道関係者 各位

平成27年3月新規高校卒業者職業紹介状況

[平成26年9月末現在]

～県内就職内定者が246人増加、内定率は15.3ポイント上昇(前年同期比)～

秋田労働局では、平成26年9月末現在における来春の新規高校卒業者の求人・求職・就職内定状況をとりまとめた。その概況等は次のとおりである。

【概況】

○県内求人数 2,950人(前年同期比 +803人、+37.4%)

○就職希望者数 2,383人(前年同期比 ▲171人、▲6.7%)

うち県内就職希望者数 1,562人(同 +28人、+1.8%) 県内就職希望率 65.5%(同+5.4ポイント)
うち県外就職希望者数 821人(同 ▲199人、▲19.5%)

○県内求人倍率 1.89倍(前年同期比 +0.49ポイント)

○就職内定者数 1,196人(前年同期比 +219人、+22.4%)

就職内定率50.2%(同+11.9ポイント)

うち県内就職内定者数 639人(同 +246人、+62.6%)

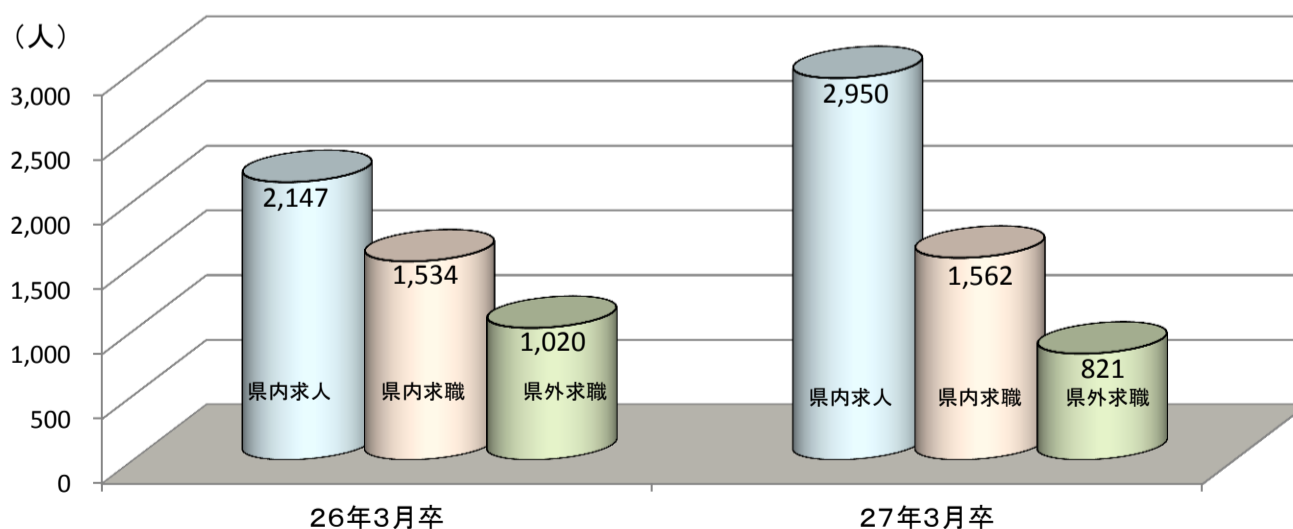
県内就職内定率 40.9%(同+15.3ポイント)

うち県外就職内定者数 557人(同 ▲27人、▲4.6%)

県外就職内定率 67.8%(同+10.5ポイント)

県内内定割合53.4%(同+13.2ポイント)

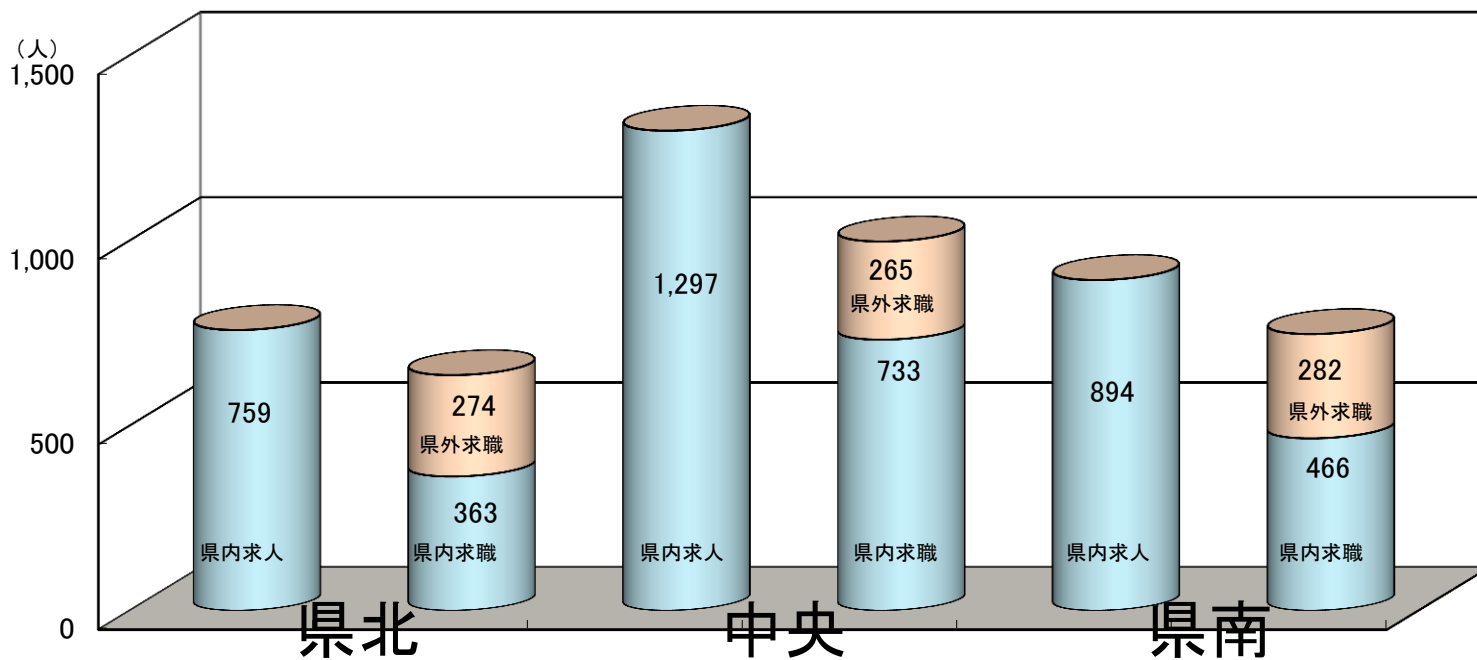
1. 求人・求職の状況



	求職者数			県内求人数	県内求人倍率
	全体	県内	県外		
26年3月卒	2,554	1,534	1,020	2,147	1.40
27年3月卒	2,383	1,562	821	2,950	1.89
増減(実数)	▲171	28	▲199	803	
増減(%pt)	▲6.7	1.8	▲19.5	37.4	0.49

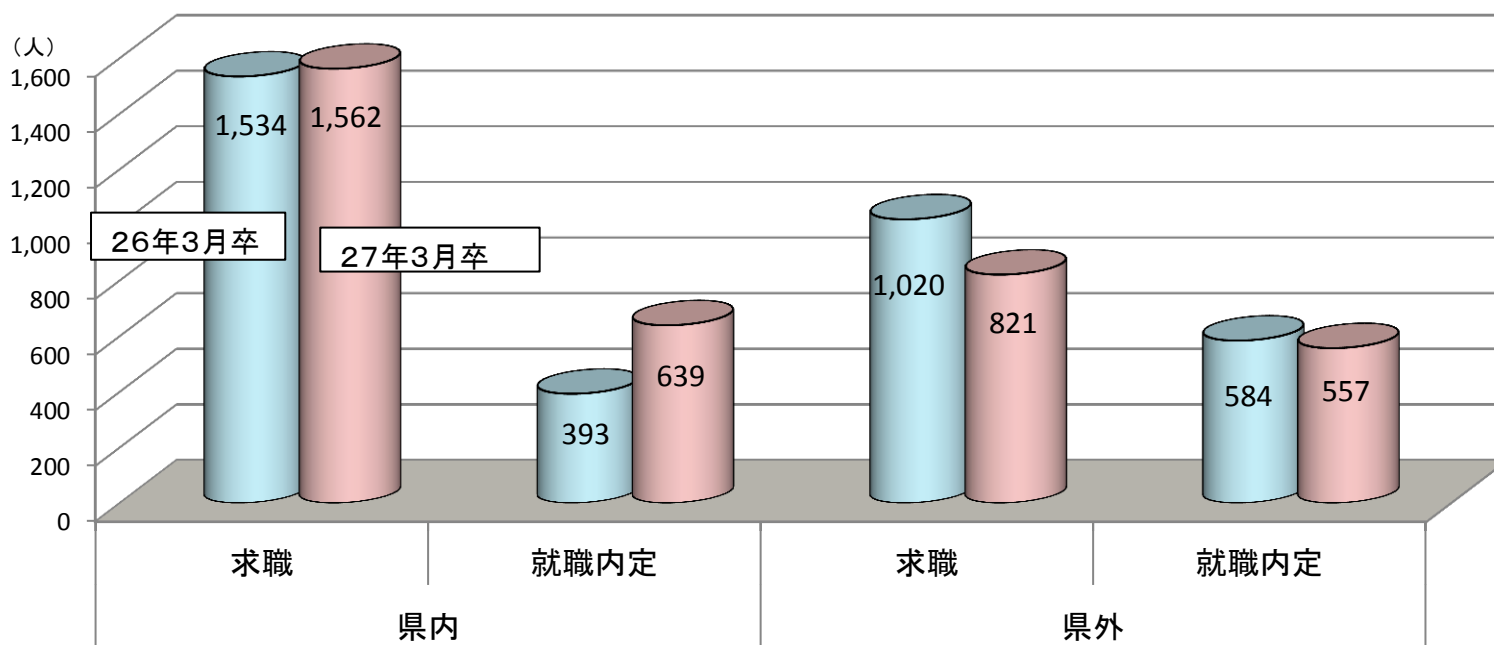
※当該調査は各ハローワークの集計であり、公務員・縁故就職が除外される点で、文部科学省調査とは範囲が異なる。

2. 地区別求人・求職の状況



	県北		中央		県南		合計	
	県内	県外	県内	県外	県内	県外	県内	県外
26年3月卒(求人)	592	/	956	/	599	/	2,147	/
26年3月卒(求職)	339	338	736	400	459	282	1,534	1,020
27年3月卒(求人)	759	/	1,297	/	894	/	2,950	/
27年3月卒(求職)	363	274	733	265	466	282	1,562	821

3. 就職内定の状況



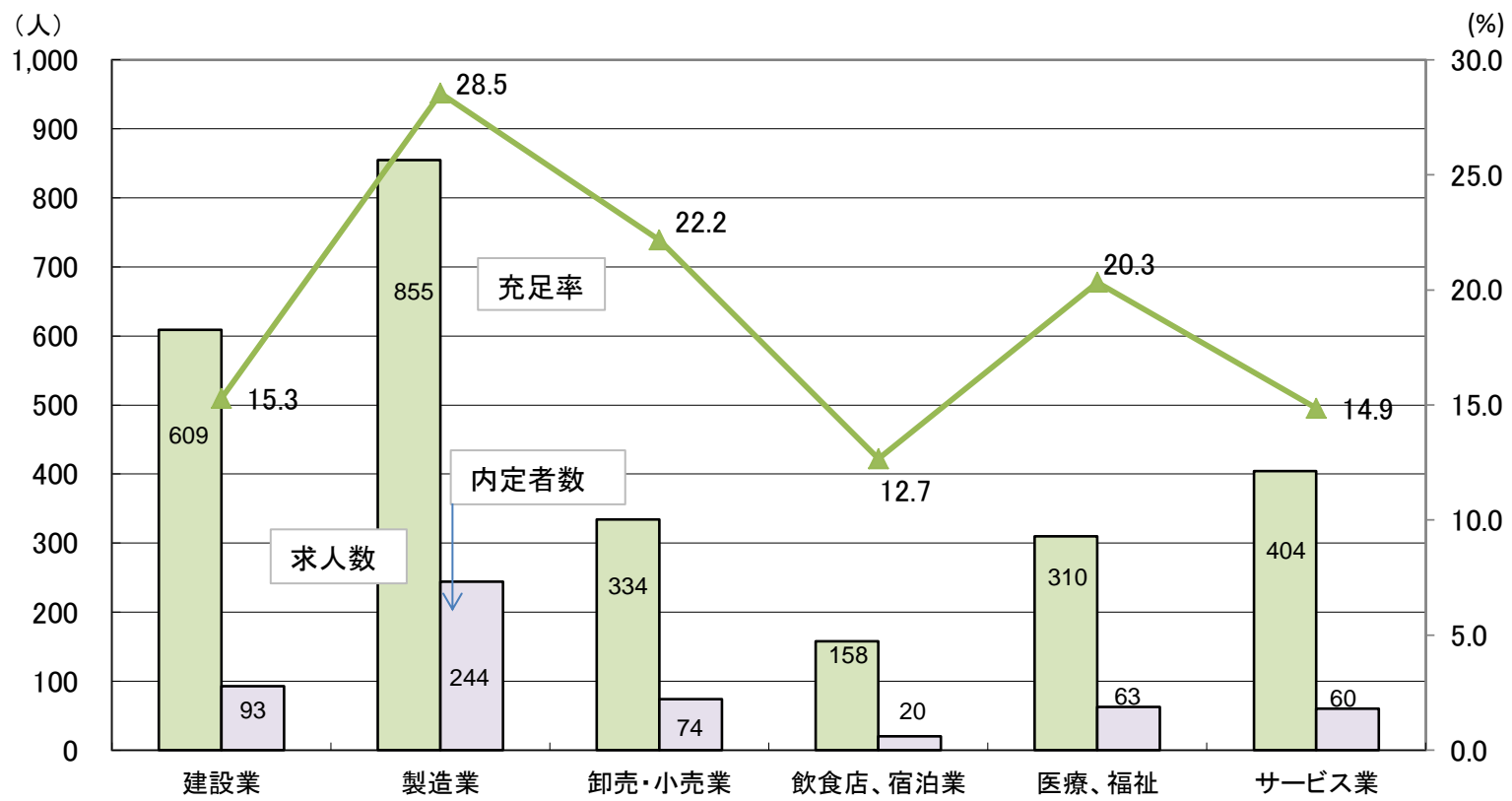
	求職者数			就職内定者数			就職内定率		
	計	県内	県外	計	県内	県外	計	県内	県外
26年3月卒	2,554	1,534	1,020	977	393	584	38.3	25.6	57.3
27年3月卒	2,383	1,562	821	1,196	639	557	50.2	40.9	67.8
増減(実数)	▲ 171	28	▲ 199	219	246	▲ 27	/	/	/
増減(%pt)	▲ 6.7	1.8	▲ 19.5	22.4	62.6	▲ 4.6	11.9	15.3	10.5

○県内就職内定割合

53.4 % (前年同期比+13.2ポイント)

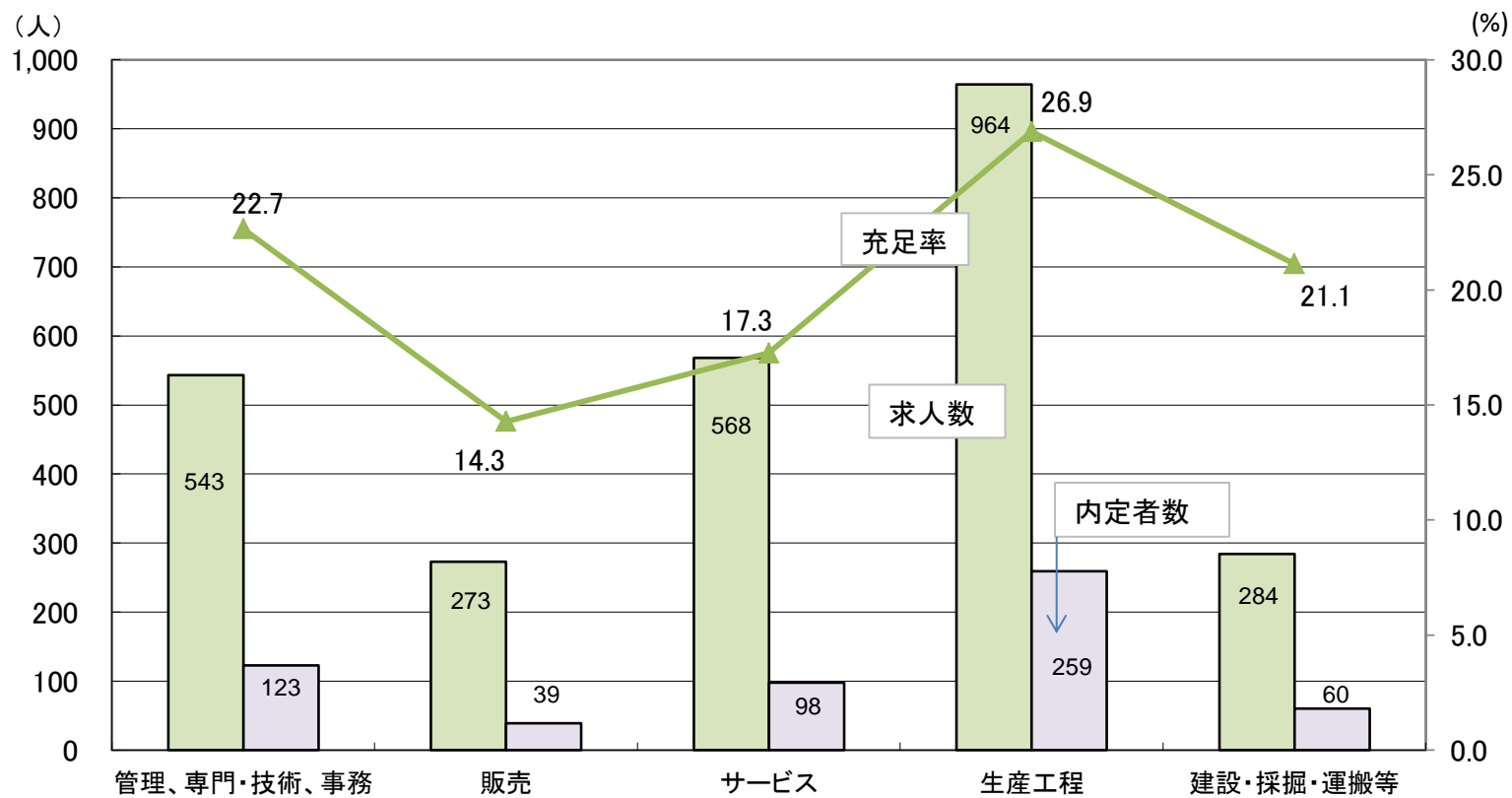
(就職内定者のうち県内就職内定者の割合)

4. 主な産業別の充足状況(県内)



	建設業	製造業	卸売・小売業	飲食店、宿泊業	医療、福祉	サービス業
求人数	609	855	334	158	310	404
就職内定者数	93	244	74	20	63	60
充足率(%)	15.3	28.5	22.2	12.7	20.3	14.9

5. 主な職業別の充足状況(県内)



	管理、専門・技術、事務	販売	サービス	生産工程	建設・採掘・運搬等
求人数	543	273	568	964	284
就職内定者数	123	39	98	259	60
充足率(%)	22.7	14.3	17.3	26.9	21.1

新規中・高卒者 職業紹介状況一覽

(平成26年9月末現在)

区分 項目	中学校卒			高等学校卒										
	合計	県内	県外	合計			県内			県外				
				計	男	女	計	男	女	計	男	女		
平成27年3月卒	①求職(人)	1	0	1	2,383	1,419	964	1,562	927	635	821	492	329	
	②求人(人)	/	0	/	/			2,950	/			/		
	③内定(人)	0	0	0	1,196	767	429	639	426	213	557	341	216	
	④未内定(人)	1	0	1	1,187	652	535	923	501	422	264	151	113	
	⑤求人倍率(倍)	/	—	/	/			1.89	/			/		
	⑥内定率(%)	0.0	—	0.0	50.2	54.1	44.5	40.9	46.0	33.5	67.8	69.3	65.7	
	⑦充足率(%)	/	—	/	/			21.7	/			/		
平成26年3月卒	①求職(人)	2	1	1	2,554	1,503	1,051	1,534	855	679	1,020	648	372	
	②求人(人)	/	0	/	/			2,147	/			/		
	③内定(人)	0	0	0	977	603	374	393	236	157	584	367	217	
	④未内定(人)	2	1	1	1,577	900	677	1,141	619	522	436	281	155	
	⑤求人倍率(倍)	/	0.00	/	/			1.40	/			/		
	⑥内定率(%)	0.0	0.0	0.0	38.3	40.1	35.6	25.6	27.6	23.1	57.3	56.6	58.3	
	⑦充足率(%)	/	—	/	/			18.3	/			/		
対前年増減	①求職(%)	▲ 50.0	▲ 100.0	0.0	▲ 6.7	▲ 5.6	▲ 8.3	1.8	8.4	▲ 6.5	▲ 19.5	▲ 24.1	▲ 11.6	
	②求人(%)	/	—	/	/			37.4	/			/		
	③内定(%)	—	—	—	22.4	27.2	14.7	62.6	80.5	35.7	▲ 4.6	▲ 7.1	▲ 0.5	
	④未内定(%)	▲ 50.0	▲ 100.0	0.0	▲ 24.7	▲ 27.6	▲ 21.0	▲ 19.1	▲ 19.1	▲ 19.2	▲ 39.4	▲ 46.3	▲ 27.1	
	⑤求人倍率(ポイント)	/	—	/	/			0.49	/			/		
	⑥内定率(ポイント)	—	—	—	11.9	14.0	8.9	15.3	18.4	10.4	10.5	12.7	7.4	
	⑦充足率(ポイント)	/	—	/	/			3.4	/			/		
県内就職希望率(前年同期)	0.0% (50.0%)			計 65.5% (60.1%)	男 65.3% (56.9%)	女 65.9% (64.6%)								
県内就職率(前年同期)	— (—)			計 53.4% (40.2%)	男 55.5% (39.1%)	女 49.7% (42.0%)								

新規高卒者 県内求人受理状況（安定所別）

（平成26年9月末現在）

		秋田	本荘	小計	能代	大館	鹿角	小計	大曲	横手	湯沢	小計	合計	
事業所数	27.3卒	327	86	413	94	124	65	283	146	95	70	311	1,007	
	26.3卒	263	60	323	73	99	53	225	102	76	58	236	784	
	増 %	24.3	43.3	27.9	28.8	25.3	22.6	25.8	43.1	25.0	20.7	31.8	28.4	
	減 所数	64	26	90	21	25	12	58	44	19	12	75	223	
求人数	27.3卒	1,008	289	1,297	261	356	142	759	423	215	256	894	2,950	
	26.3卒	805	151	956	202	272	118	592	276	182	141	599	2,147	
	増 %	25.2	91.4	35.7	29.2	30.9	20.3	28.2	53.3	18.1	81.6	49.2	37.4	
	減 人員	203	138	341	59	84	24	167	147	33	115	295	803	
主な産業	うち 建設業	27.3卒	187	39	226	64	80	50	194	105	38	46	189	609
		26.3卒	171	29	200	34	62	38	134	65	29	44	138	472
		増 %	9.4	34.5	13.0	88.2	29.0	31.6	44.8	61.5	31.0	4.5	37.0	29.0
		減 人員	16	10	26	30	18	12	60	40	9	2	51	137
	うち 製造業	27.3卒	146	172	318	65	123	25	213	109	107	108	324	855
		26.3卒	104	75	179	53	112	12	177	79	85	39	203	559
		増 %	40.4	129.3	77.7	22.6	9.8	108.3	20.3	38.0	25.9	176.9	59.6	53.0
		減 人員	42	97	139	12	11	13	36	30	22	69	121	296
	うち 卸売・ 小売業	27.3卒	159	2	161	41	21	13	75	42	24	32	98	334
		26.3卒	116	1	117	45	19	14	78	17	11	6	34	229
		増 %	37.1	100.0	37.6	▲ 8.9	10.5	▲ 7.1	▲ 3.8	147.1	118.2	433.3	188.2	45.9
		減 人員	43	1	44	▲ 4	2	▲ 1	▲ 3	25	13	26	64	105
うち 飲食店・ 宿泊業	27.3卒	63	5	68	6	7	29	42	31	5	12	48	158	
	26.3卒	23	5	28	0	0	27	27	20	7	8	35	90	
	増 %	173.9	0.0	142.9	—	—	7.4	55.6	55.0	▲ 28.6	50.0	37.1	75.6	
	減 人員	40	0	40	6	7	2	15	11	▲ 2	4	13	68	
うち 医療、 福祉	27.3卒	114	25	139	18	51	9	78	64	18	11	93	310	
	26.3卒	73	15	88	18	36	4	58	37	19	10	66	212	
	増 %	56.2	66.7	58.0	0.0	41.7	125.0	34.5	73.0	▲ 5.3	10.0	40.9	46.2	
	減 人員	41	10	51	0	15	5	20	27	▲ 1	1	27	98	
うち サービス業	27.3卒	214	20	234	35	50	7	92	35	12	31	78	404	
	26.3卒	211	22	233	33	31	9	73	33	20	27	80	386	
	増 %	1.4	▲ 9.1	0.4	6.1	61.3	▲ 22.2	26.0	6.1	▲ 40.0	14.8	▲ 2.5	4.7	
	減 人員	3	▲ 2	1	2	19	▲ 2	19	2	▲ 8	4	▲ 2	18	
主な職業	うち 管理 専門・技術 事務	27.3卒	231	40	271	54	61	34	149	72	19	32	123	543
		26.3卒	215	17	232	28	31	28	87	42	12	21	75	394
		増 %	7.4	135.3	16.8	92.9	96.8	21.4	71.3	71.4	58.3	52.4	64.0	37.8
		減 人員	16	23	39	26	30	6	62	30	7	11	48	149
	うち 販売	27.3卒	111	0	111	43	19	9	71	41	17	33	91	273
		26.3卒	67	0	67	37	19	9	65	11	9	5	25	157
		増 %	65.7	—	65.7	16.2	0.0	0.0	9.2	272.7	88.9	560.0	264.0	73.9
		減 人員	44	0	44	6	0	0	6	30	8	28	66	116
	うち サービス	27.3卒	242	31	273	31	63	41	135	109	30	21	160	568
		26.3卒	146	24	170	24	48	34	106	76	33	18	127	403
		増 %	65.8	29.2	60.6	29.2	31.3	20.6	27.4	43.4	▲ 9.1	16.7	26.0	40.9
		減 人員	96	7	103	7	15	7	29	33	▲ 3	3	33	165
うち 生産工程 の職業	27.3卒	214	176	390	70	130	31	231	117	115	111	343	964	
	26.3卒	152	75	227	58	117	17	192	84	97	44	225	644	
	増 %	40.8	134.7	71.8	20.7	11.1	82.4	20.3	39.3	18.6	152.3	52.4	49.7	
	減 人員	62	101	163	12	13	14	39	33	18	67	118	320	
うち 建設・採掘 ・運搬等の 職業	27.3卒	119	15	134	25	36	14	75	31	22	22	75	284	
	26.3卒	127	15	142	18	25	18	61	20	22	24	66	269	
	増 %	▲ 6.3	0.0	▲ 5.6	38.9	44.0	▲ 22.2	23.0	55.0	0.0	▲ 8.3	13.6	5.6	
	減 人員	▲ 8	0	▲ 8	7	11	▲ 4	14	11	0	▲ 2	9	15	

新規高卒者 県内求人受理状況（産業・職業・規模別）

（平成26年9月末現在）

項 目 産業・職業・規模別		事業所数			求人数		
		27.3卒	26.3卒	増減（%）	27.3卒	26.3卒	増減（%）
産 業 別	A・B 農・林・漁業 (01-04)	25	20	25.0	46	33	39.4
	C 鉱業・採石・砂利採取業 (05)	6	2	200.0	11	6	83.3
	D 建設業 (06-08)	293	242	21.1	609	472	29.0
	E 製造業 (09-32)	253	188	34.6	855	559	53.0
	F 電気・ガス・熱供給・水道業 (33-36)	4	1	300.0	6	7	▲ 14.3
	G 情報通信業 (37-41)	3	3	0.0	4	7	▲ 42.9
	H 運輸・郵便業 (42-49)	17	15	13.3	61	39	56.4
	I 卸売・小売業 (50-61)	109	87	25.3	334	229	45.9
	J 金融・保険業 (62-67)	5	5	0.0	19	19	0.0
	K 不動産・物品賃貸業 (68-70)	11	11	0.0	59	45	31.1
	M 飲食店、宿泊業 (75-77)	47	26	80.8	158	90	75.6
	P 医療、福祉 (83-85)	111	87	27.6	310	212	46.2
	O 教育、学習支援業 (81, 82)	1	1	0.0	3	2	50.0
	Q 複合サービス業 (86, 87)	19	11	72.7	71	41	73.2
	L, N, R サービス業 (71-74, 78-80, 88-96)	103	85	21.2	404	386	4.7
S, T 公務・その他 (97-99)	0	0	—	0	0	—	
職 業 別	A, B, C 管理、専門・技術、事務				543	394	37.8
	D 販売				273	157	73.9
	E サービス				568	403	40.9
	H, I, J, K 生産工程、輸送・機械運転、建設、運搬等の職業				1,394	1,009	38.2
	(49~64) 生産工程の職業				964	644	49.7
	(65~68) 輸送の職業				11	9	22.2
	(69, 72) 定置・建設機械運転、電気工事の職業				135	87	55.2
	(70, 71, 73~78) 建設・採掘・運搬等の職業				284	269	5.6
上記以外の職業（F, G）				172	184	▲ 6.5	
合 計		1,007	784	28.4	2,950	2,147	37.4
規 模 別	29人以下	492	314	—	1,099	524	—
	30—99人	345	261	—	973	673	—
	100—299人	125	122	—	568	460	—
	300—499人	25	46	—	133	209	—
	500—999人	13	18	—	88	113	—
	1,000人以上	7	23	—	89	168	—

※規模別は今回より計上方法が変更となったため、前年度比は不算出

新規高卒者 求職・就職内定状況一覧（産業・職業・規模別）

（平成26年9月末現在）

項目	県内									県外									
				うち男子			うち女子						うち男子			うち女子			
	27.3卒	26.3卒	増減(%)	27.3卒	26.3卒	増減(%)	27.3卒	26.3卒	増減(%)	27.3卒	26.3卒	増減(%)	27.3卒	26.3卒	増減(%)	27.3卒	26.3卒	増減(%)	
産業・職業・規模別																			
産業別	A・B 農・林・漁業 (01-04)	9	4	125.0	4	2	100.0	5	2	150.0	0	3	—	0	2	—	0	1	—
	C 鉱業・採石・砂利採取業 (05)	1	3	▲66.7	1	2	▲50.0	0	1	—	2	0	—	2	0	—	0	0	—
	D 建設業 (06-08)	93	67	38.8	87	65	33.8	6	2	200.0	59	57	3.5	57	55	3.6	2	2	0.0
	E 製造業 (09-32)	244	153	59.5	176	91	93.4	68	62	9.7	181	180	0.6	137	142	▲3.5	44	38	15.8
	F 電気・ガス・熱供給・水道業 (33-36)	2	0	—	2	0	—	0	0	—	17	21	▲19.0	16	19	▲15.8	1	2	▲50.0
	G 情報通信業 (37-41)	1	0	—	0	0	—	1	0	—	11	7	57.1	9	7	28.6	2	0	—
	H 運輸・郵便業 (42-49)	38	21	81.0	31	17	82.4	7	4	75.0	39	47	▲17.0	32	40	▲20.0	7	7	0.0
	I 卸売・小売業 (50-61)	74	32	131.3	43	22	95.5	31	10	210.0	67	62	8.1	20	16	25.0	47	46	2.2
	J 金融・保険業 (62-67)	7	4	75.0	0	1	—	7	3	133.3	0	2	—	0	0	—	0	2	—
	K 不動産・物品賃貸業 (68-70)	9	6	50.0	6	4	50.0	3	2	50.0	6	8	▲25.0	4	5	▲20.0	2	3	▲33.3
	M 飲食店、宿泊業 (75-77)	20	14	42.9	8	3	166.7	12	11	9.1	79	91	▲13.2	25	32	▲21.9	54	59	▲8.5
	P 医療、福祉 (83-85)	63	40	57.5	16	6	166.7	47	34	38.2	17	22	▲22.7	2	4	▲50.0	15	18	▲16.7
	O 教育、学習支援業 (81, 82)	0	1	—	0	0	—	0	1	—	0	1	—	0	0	—	0	1	—
	Q 複合サービス業 (86, 87)	18	7	157.1	15	2	650.0	3	5	▲40.0	3	1	200.0	1	1	0.0	2	0	—
L, N, R サービス業 (71-74, 78-80, 88-96)	60	41	46.3	37	21	76.2	23	20	15.0	76	77	▲1.3	36	41	▲12.2	40	36	11.1	
S, T 公務・その他 (97-99)	0	0	—	0	0	—	0	0	—	0	5	—	0	3	—	0	2	—	
職業別	A, B, C 管理、専門・技術、事務	123	72	70.8	79	52	51.9	44	20	120.0	94	97	▲3.1	73	72	1.4	21	25	▲16.0
	D 販売	39	15	160.0	13	8	62.5	26	7	271.4	66	64	3.1	16	13	23.1	50	51	▲2.0
	E サービス	98	75	30.7	29	17	70.6	69	58	19.0	135	145	▲6.9	41	48	▲14.6	94	97	▲3.1
	H, I, J, K 生産工程、輸送・機械運転、建設、運搬等の職業	359	222	61.7	291	154	89.0	68	68	0.0	258	271	▲4.8	211	230	▲8.3	47	41	14.6
	(49~64) 生産工程の職業	259	163	58.9	196	103	90.3	63	60	5.0	174	179	▲2.8	135	149	▲9.4	39	30	30.0
	(65~68) 輸送の職業	21	15	40.0	18	11	63.6	3	4	▲25.0	10	11	▲9.1	5	6	▲16.7	5	5	0.0
	(69, 72) 定置・建設機械運転、電気工事の職業	19	11	72.7	19	11	72.7	0	0	—	23	24	▲4.2	22	23	▲4.3	1	1	0.0
	(70, 71, 73~78) 建設・採掘・運搬等の職業	60	33	81.8	58	29	100.0	2	4	▲50.0	51	57	▲10.5	49	52	▲5.8	2	5	▲60.0
上記以外の職業 (F, G)	20	9	122.2	14	5	180.0	6	4	50.0	4	7	▲42.9	0	4	—	4	3	33.3	
合計	639	393	62.6	426	236	80.5	213	157	35.7	557	584	▲4.6	341	367	▲7.1	216	217	▲0.5	
規模別	29人以下	163	80	—	118	47	—	45	33	—	65	47	—	29	31	—	36	16	—
	30-99人	197	120	—	131	77	—	66	43	—	61	68	—	41	37	—	20	31	—
	100-299人	146	83	—	83	50	—	63	33	—	147	160	—	87	85	—	60	75	—
	300-499人	65	52	—	42	27	—	23	25	—	56	56	—	27	25	—	29	31	—
	500-999人	26	23	—	21	14	—	5	9	—	66	57	—	34	40	—	32	17	—
	1,000人以上	42	35	—	31	21	—	11	14	—	162	196	—	123	149	—	39	47	—

※規模別は今回より計上方法が変更となったため、前年度比は不算出

新規高卒者 求職・就職内定状況一覧（安定所別）

（平成26年9月末現在）

項目	区分	求 職									内 定									未 内 定			県 ②内希 ／就望 ①職率 (%)	県 ⑤ 就 ／内職 ④ 率 (%)	県 ⑤内内 ／就定 ②職率 (%)	県 ⑥外内 ／就定 ③職率 (%)	就 ④ 内 ／職定 ① 率 (%)
		計①	男	女	県内計②	男	女	県外計③	男	女	計④	男	女	県内計⑤	男	女	県外計⑥	男	女	計	県内	県外					
秋田	27・3卒	756	435	321	574	317	257	182	118	64	321	223	98	209	142	67	112	81	31	435	365	70	75.9	65.1	36.4	61.5	42.5
	26・3卒	823	464	359	571	292	279	252	172	80	254	168	86	133	78	55	121	90	31	569	438	131	69.4	52.4	23.3	48.0	30.9
本 荘	27・3卒	242	157	85	159	103	56	83	54	29	125	85	40	64	44	20	61	41	20	117	95	22	65.7	51.2	40.3	73.5	51.7
	26・3卒	313	208	105	165	107	58	148	101	47	123	82	41	42	31	11	81	51	30	190	123	67	52.7	34.1	25.5	54.7	39.3
中 央	27・3卒	998	592	406	733	420	313	265	172	93	446	308	138	273	186	87	173	122	51	552	460	92	73.4	61.2	37.2	65.3	44.7
	26・3卒	1,136	672	464	736	399	337	400	273	127	377	250	127	175	109	66	202	141	61	759	561	198	64.8	46.4	23.8	50.5	33.2
	増減 (%)	▲12.1	▲11.9	▲12.5	▲0.4	5.3	▲7.1	▲33.8	▲37.0	▲26.8	18.3	23.2	8.7	56.0	70.6	31.8	▲14.4	▲13.5	▲16.4	▲27.3	▲18.0	▲53.5	(※) 8.6	(※) 14.8	(※) 13.4	(※) 14.8	(※) 11.5
能 代	27・3卒	216	137	79	100	61	39	116	76	40	119	76	43	49	34	15	70	42	28	97	51	46	46.3	41.2	49.0	60.3	55.1
	26・3卒	260	157	103	124	73	51	136	84	52	115	74	41	40	28	12	75	46	29	145	84	61	47.7	34.8	32.3	55.1	44.2
大 館	27・3卒	322	193	129	209	125	84	113	68	45	161	99	62	80	50	30	81	49	32	161	129	32	64.9	49.7	38.3	71.7	50.0
	26・3卒	298	175	123	156	93	63	142	82	60	135	77	58	36	23	13	99	54	45	163	120	43	52.3	26.7	23.1	69.7	45.3
鹿 角	27・3卒	99	58	41	54	36	18	45	22	23	56	31	25	27	16	11	29	15	14	43	27	16	54.5	48.2	50.0	64.4	56.6
	26・3卒	119	68	51	59	34	25	60	34	26	52	31	21	17	8	9	35	23	12	67	42	25	49.6	32.7	28.8	58.3	43.7
県 北	27・3卒	637	388	249	363	222	141	274	166	108	336	206	130	156	100	56	180	106	74	301	207	94	57.0	46.4	43.0	65.7	52.7
	26・3卒	677	400	277	339	200	139	338	200	138	302	182	120	93	59	34	209	123	86	375	246	129	50.1	30.8	27.4	61.8	44.6
	増減 (%)	▲5.9	▲3.0	▲10.1	7.1	11.0	1.4	▲18.9	▲17.0	▲21.7	11.3	13.2	8.3	67.7	69.5	64.7	▲13.9	▲13.8	▲14.0	▲19.7	▲15.9	▲27.1	(※) 6.9	(※) 15.6	(※) 15.6	(※) 3.9	(※) 8.1
大 曲	27・3卒	324	198	126	229	139	90	95	59	36	174	113	61	103	70	33	71	43	28	150	126	24	70.7	59.2	45.0	74.7	53.7
	26・3卒	386	255	131	271	168	103	115	87	28	133	88	45	68	40	28	65	48	17	253	203	50	70.2	51.1	25.1	56.5	34.5
横 手	27・3卒	241	140	101	123	77	46	118	63	55	132	76	56	52	33	19	80	43	37	109	71	38	51.0	39.4	42.3	67.8	54.8
	26・3卒	201	98	103	108	47	61	93	51	42	95	48	47	31	12	19	64	36	28	106	77	29	53.7	32.6	28.7	68.8	47.3
湯 沢	27・3卒	183	101	82	114	69	45	69	32	37	108	64	44	55	37	18	53	27	26	75	59	16	62.3	50.9	48.2	76.8	59.0
	26・3卒	154	78	76	80	41	39	74	37	37	70	35	35	26	16	10	44	19	25	84	54	30	51.9	37.1	32.5	59.5	45.5
県 南	27・3卒	748	439	309	466	285	181	282	154	128	414	253	161	210	140	70	204	113	91	334	256	78	62.3	50.7	45.1	72.3	55.3
	26・3卒	741	431	310	459	256	203	282	175	107	298	171	127	125	68	57	173	103	70	443	334	109	61.9	41.9	27.2	61.3	40.2
	増減 (%)	0.9	1.9	▲0.3	1.5	11.3	▲10.8	0.0	▲12.0	19.6	38.9	48.0	26.8	68.0	105.9	22.8	17.9	9.7	30.0	▲24.6	▲23.4	▲28.4	(※) 0.4	(※) 8.8	(※) 17.9	(※) 11.0	(※) 15.1
27年3月卒計		2,383	1,419	964	1,562	927	635	821	492	329	1,196	767	429	639	426	213	557	341	216	1,187	923	264	65.5	53.4	40.9	67.8	50.2
26年3月卒計		2,554	1,503	1,051	1,534	855	679	1,020	648	372	977	603	374	393	236	157	584	367	217	1,577	1,141	436	60.1	40.2	25.6	57.3	38.3
増 減	(人)	▲171	▲84	▲87	28	72	▲44	▲199	▲156	▲43	219	164	55	246	190	56	▲27	▲26	▲1	▲390	▲218	▲172					
	(%)	▲6.7	▲5.6	▲8.3	1.8	8.4	▲6.5	▲19.5	▲24.1	▲11.6	22.4	27.2	14.7	62.6	80.5	35.7	▲4.6	▲7.1	▲0.5	▲24.7	▲19.1	▲39.4	(※) 5.4	(※) 13.2	(※) 15.3	(※) 10.5	(※) 11.9

求職・求人・就職の状況(各年9月末現在)

県内の状況

卒業年	求職者数	求人数	求人倍率	就職内定者数	未内定者数	就職内定率
H 7. 3月卒	3,479	5,571	1.60	1,319	2,160	37.9
H 8. 3月卒	3,543	5,404	1.53	1,296	2,247	36.6
H 9. 3月卒	3,436	4,841	1.41	1,170	2,266	34.1
H10. 3月卒	3,098	4,993	1.61	1,242	1,856	40.1
H11. 3月卒	2,807	2,970	1.06	884	1,923	31.5
H12. 3月卒	2,618	2,484	0.95	718	1,900	27.4
H13. 3月卒	2,902	2,472	0.85	775	2,127	26.7
H14. 3月卒	2,742	1,638	0.60	463	2,279	16.9
H15. 3月卒	2,632	1,271	0.48	406	2,226	15.4
H16. 3月卒	2,357	1,294	0.55	328	2,029	13.9
H17. 3月卒	2,433	1,497	0.62	511	1,922	21.0
H18. 3月卒	2,283	1,516	0.66	525	1,758	23.0
H19. 3月卒	1,963	1,779	0.91	495	1,468	25.2
H20. 3月卒	1,937	1,868	0.96	578	1,359	29.8
H21. 3月卒	1,785	1,790	1.00	539	1,246	30.2
H22. 3月卒	1,321	1,027	0.78	285	1,036	21.6
H23. 3月卒	1,532	1,151	0.75	363	1,169	23.7
H24. 3月卒	1,562	1,307	0.84	385	1,177	24.6
H25. 3月卒	1,674	1,641	0.98	348	1,326	20.8
H26. 3月卒	1,534	2,147	1.40	393	1,141	25.6
H27. 3月卒	1,562	2,950	1.89	639	923	40.9

県外の状況

卒業年	求職者数	就職内定者数	未内定者数	就職内定率
H 7. 3月卒	1,610	1,001	609	62.2
H 8. 3月卒	1,393	841	552	60.4
H 9. 3月卒	1,339	768	571	57.4
H10. 3月卒	1,364	871	493	63.9
H11. 3月卒	1,440	818	622	56.8
H12. 3月卒	1,084	526	558	48.5
H13. 3月卒	1,053	558	495	53.0
H14. 3月卒	1,076	536	540	49.8
H15. 3月卒	1,098	516	582	47.0
H16. 3月卒	1,026	465	561	45.3
H17. 3月卒	980	528	452	53.9
H18. 3月卒	955	586	369	61.4
H19. 3月卒	1,147	744	403	64.9
H20. 3月卒	1,144	780	364	68.2
H21. 3月卒	1,253	876	377	69.9
H22. 3月卒	1,220	653	567	53.5
H23. 3月卒	1,078	608	470	56.4
H24. 3月卒	1,035	567	468	54.8
H25. 3月卒	988	519	469	52.5
H26. 3月卒	1,020	584	436	57.3
H27. 3月卒	821	557	264	67.8

合計

卒業年	求職者数	就職内定者数	未内定者数	就職内定率
H 7. 3月卒	5,089	2,320	2,769	45.6
H 8. 3月卒	4,936	2,137	2,799	43.3
H 9. 3月卒	4,775	1,938	2,837	40.6
H10. 3月卒	4,462	2,113	2,349	47.4
H11. 3月卒	4,247	1,702	2,545	40.1
H12. 3月卒	3,702	1,244	2,458	33.6
H13. 3月卒	3,955	1,333	2,622	33.7
H14. 3月卒	3,818	999	2,819	26.2
H15. 3月卒	3,730	922	2,808	24.7
H16. 3月卒	3,383	793	2,590	23.4
H17. 3月卒	3,413	1,039	2,374	30.4
H18. 3月卒	3,238	1,111	2,127	34.3
H19. 3月卒	3,110	1,239	1,871	39.8
H20. 3月卒	3,081	1,358	1,723	44.1
H21. 3月卒	3,038	1,415	1,623	46.6
H22. 3月卒	2,541	938	1,603	36.9
H23. 3月卒	2,610	971	1,639	37.2
H24. 3月卒	2,597	952	1,645	36.7
H25. 3月卒	2,662	867	1,795	32.6
H26. 3月卒	2,554	977	1,577	38.3
H27. 3月卒	2,383	1,196	1,187	50.2

県内外就職希望率の推移

(全求職者のうち県内(外)求職者の割合)

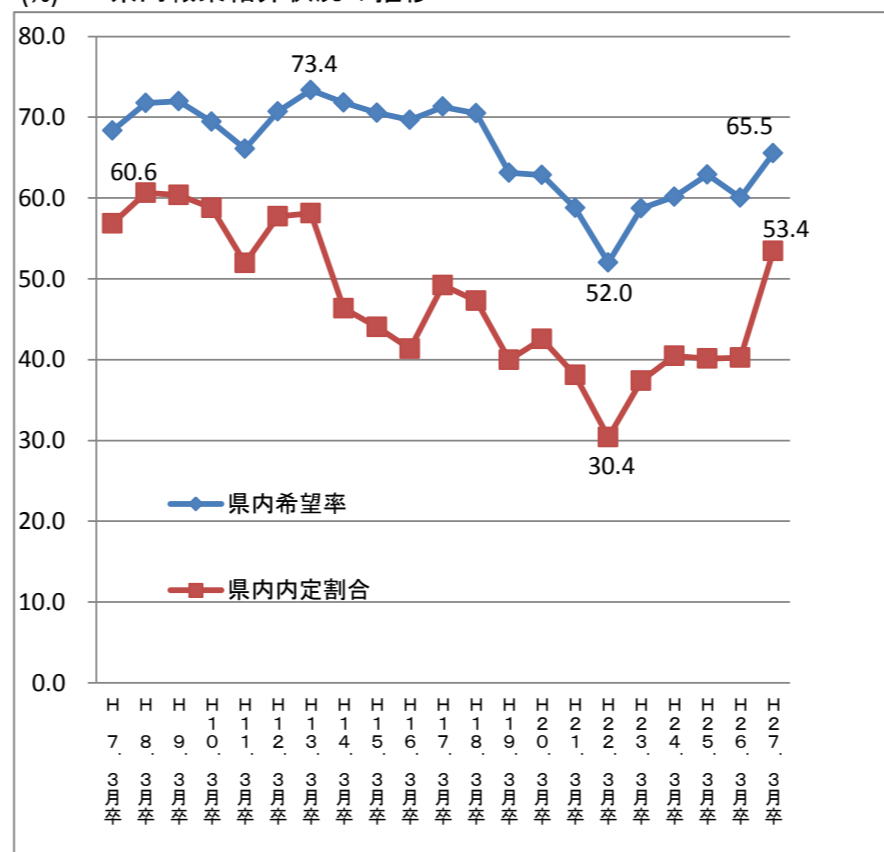
卒業年	県内希望率	県外希望率
H 7. 3月卒	68.4	31.6
H 8. 3月卒	71.8	28.2
H 9. 3月卒	72.0	28.0
H10. 3月卒	69.4	30.6
H11. 3月卒	66.1	33.9
H12. 3月卒	70.7	29.3
H13. 3月卒	73.4	26.6
H14. 3月卒	71.8	28.2
H15. 3月卒	70.6	29.4
H16. 3月卒	69.7	30.3
H17. 3月卒	71.3	28.7
H18. 3月卒	70.5	29.5
H19. 3月卒	63.1	36.9
H20. 3月卒	62.9	37.1
H21. 3月卒	58.8	41.2
H22. 3月卒	52.0	48.0
H23. 3月卒	58.7	41.3
H24. 3月卒	60.1	39.9
H25. 3月卒	62.9	37.1
H26. 3月卒	60.1	39.9
H27. 3月卒	65.5	34.5

県内外就職内定割合の推移

(全内定者のうち県内(外)内定者の割合)

卒業年	県内内定割合	県外内定割合
H 7. 3月卒	56.9	43.1
H 8. 3月卒	60.6	39.4
H 9. 3月卒	60.4	39.6
H10. 3月卒	58.8	41.2
H11. 3月卒	51.9	48.1
H12. 3月卒	57.7	42.3
H13. 3月卒	58.1	41.9
H14. 3月卒	46.3	53.7
H15. 3月卒	44.0	56.0
H16. 3月卒	41.4	58.6
H17. 3月卒	49.2	50.8
H18. 3月卒	47.3	52.7
H19. 3月卒	40.0	60.0
H20. 3月卒	42.6	57.4
H21. 3月卒	38.1	61.9
H22. 3月卒	30.4	69.6
H23. 3月卒	37.4	62.6
H24. 3月卒	40.4	59.6
H25. 3月卒	40.1	59.9
H26. 3月卒	40.2	59.8
H27. 3月卒	53.4	46.6

(%) 県内職業紹介状況の推移



今年度の推移

区分	項目	6月末	7月末	8月末	9月末
県内	求人数	1,655	2,478	2,768	2,950
	求職者数	1,580	1,580	1,580	1,562
	内定者数	-	-	-	639
	内定率	-	-	-	40.9
県外	求職者数	861	861	861	821
	内定者数	-	-	-	557
	内定率	-	-	-	67.8
	未内定者数	861	861	861	264
合計	求職者数	2,441	2,441	2,441	2,383
	内定者数	-	-	-	1,196
	内定率	-	-	-	50.2
	未内定者数	2,441	2,441	2,441	1,187