



ひと、くらし、みらいのために

厚生労働省  
秋田労働局

Press Release

秋田労働局発表  
平成25年11月20日(水)

【照会先】  
秋田労働局職業安定部職業安定課  
課長 佐々木 隆治  
若年者対策係長 高橋 修  
(電話)018(883)0007

【次回発表予定】  
平成25年12月19日(木)

報道関係者 各位

## 平成26年3月新規高校卒業者職業紹介状況

[平成25年10月末現在]

～県内就職内定者が69人増加、内定率は10.1ポイント上昇(前年同期比)～

秋田労働局では、平成25年10月末現在における来春の新規高校卒業者の求人・求職・就職内定状況をとりまとめた。その概況等は次のとおりである。

### 【概況】

○県内求人数 2,404人(前年同期比 +447人、+22.8%)

○就職希望者数 2,477人(前年同期比 ▲134人、▲5.1%)

うち県内就職希望者数 1,568人(同 ▲167人、▲9.6%)

うち県外就職希望者数 909人(同 +33人、+3.8%)

県内就職希望率63.3%(同▲3.1ポイント)

○県内求人倍率 1.53倍(前年同期比 +0.40ポイント)

○就職内定者数 1,798人(前年同期比 +144人、+8.7%)

うち県内就職内定者数 1,007人(同 +69人、+7.4%)

うち県外就職内定者数 791人(同 +75人、+10.5%)

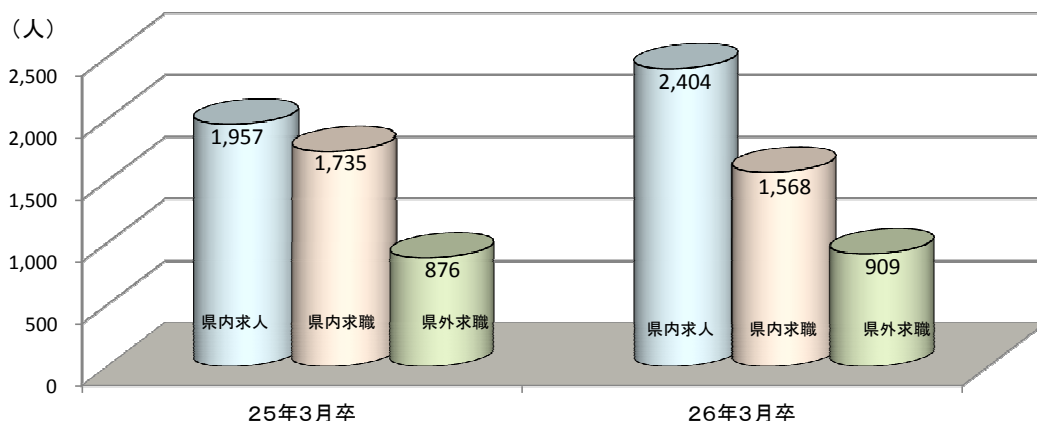
就職内定率 72.6%(同+9.3ポイント)

県内就職内定率 64.2%(同+10.1ポイント)

県外就職内定率 87.0%(同+5.3ポイント)

県内内定割合 56.0%(同▲0.7ポイント)

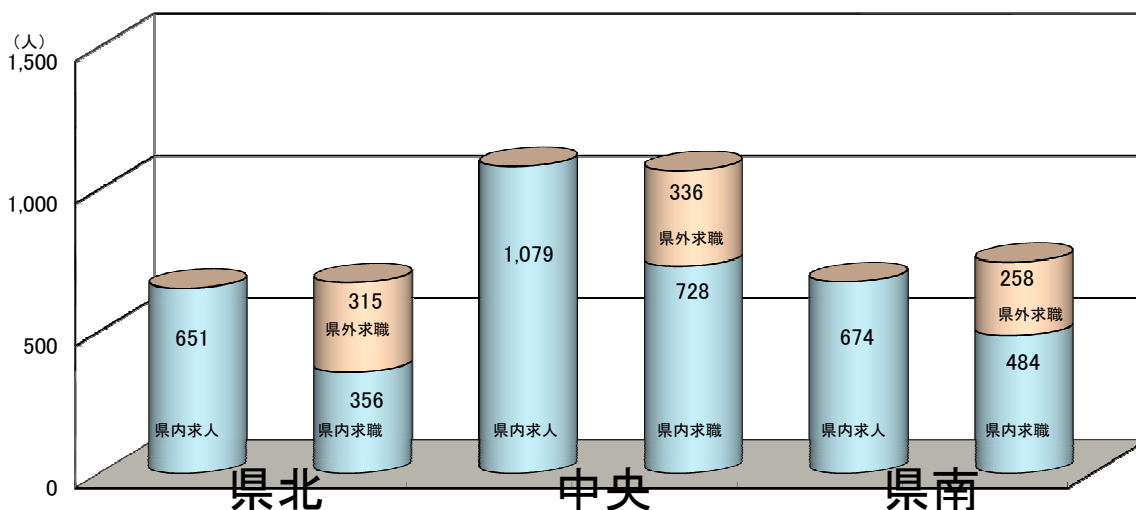
### 1. 求人・求職の状況



	求職者数			県内求人数	県内求人倍率
	全体	県内	県外		
25年3月卒	2,611	1,735	876	1,957	1.13
26年3月卒	2,477	1,568	909	2,404	1.53
増減(実数)	▲134	▲167	33	447	
増減(%pt)	▲5.1	▲9.6	3.8	22.8	0.40

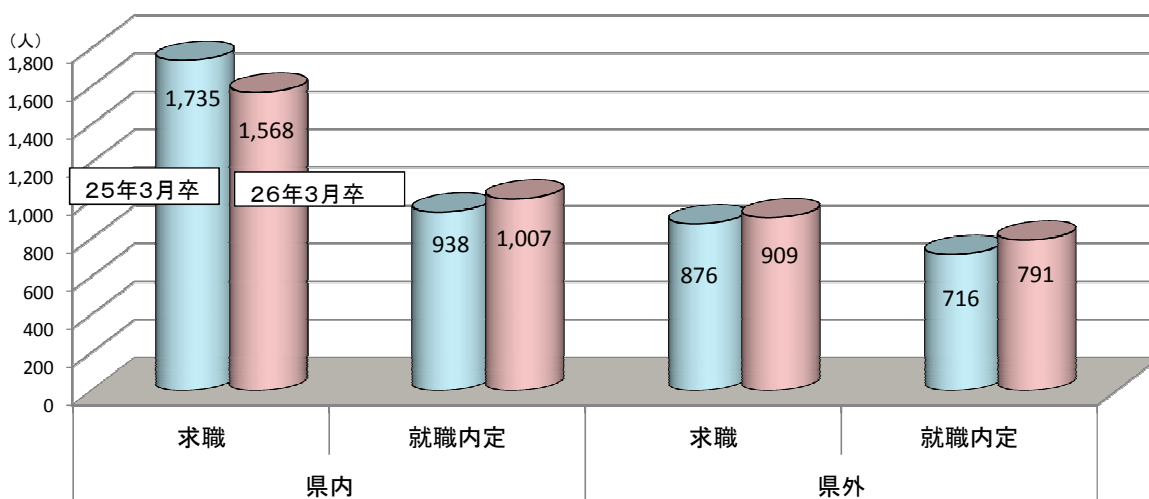
※当該調査は各ハローワークの集計であり、公務員・縁故就職が除外される点で、文部科学省調査とは範囲が異なる。

## 2. 地区別求人・求職の状況



	県北		中央		県南		合計	
	県内	県外	県内	県外	県内	県外	県内	県外
25年3月卒(求人)	596	/	770	/	591	/	1,957	/
25年3月卒(求職)	464	275	791	326	480	275	1,735	876
26年3月卒(求人)	651	/	1,079	/	674	/	2,404	/
26年3月卒(求職)	356	315	728	336	484	258	1,568	909

## 3. 就職内定の状況



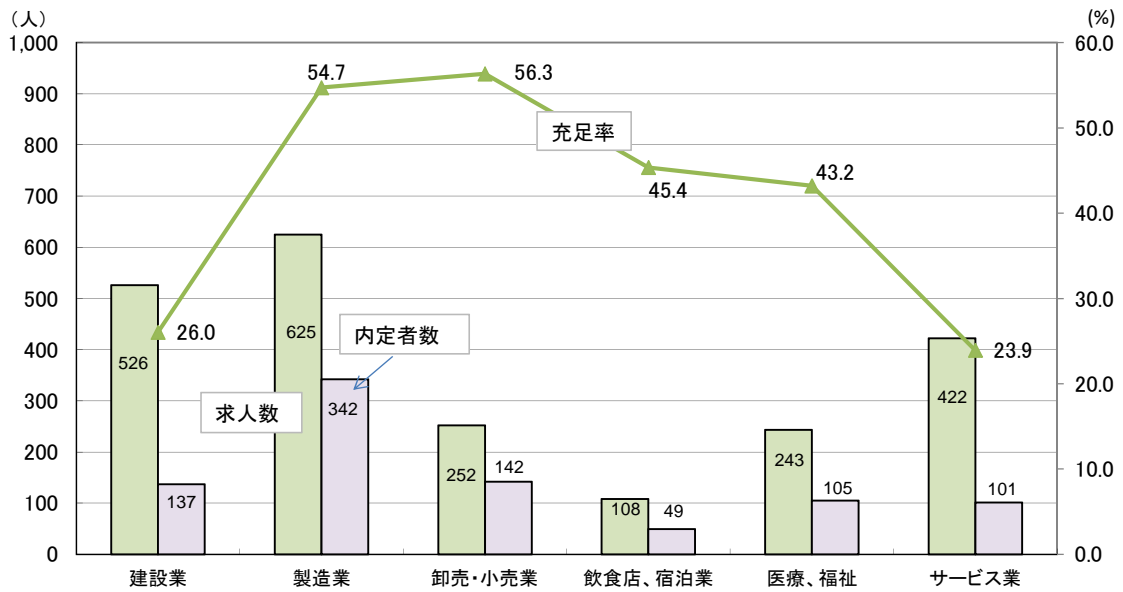
	求職者数			就職内定者数			就職内定率		
	計	県内	県外	計	県内	県外	計	県内	県外
25年3月卒	2,611	1,735	876	1,654	938	716	63.3	54.1	81.7
26年3月卒	2,477	1,568	909	1,798	1,007	791	72.6	64.2	87.0
増減(実数)	▲ 134	▲ 167	33	144	69	75	/	/	/
増減(%pt)	▲ 5.1	▲ 9.6	3.8	8.7	7.4	10.5	9.3	10.1	5.3

○県内就職内定割合

(就職内定者のうち県内就職内定者の割合)

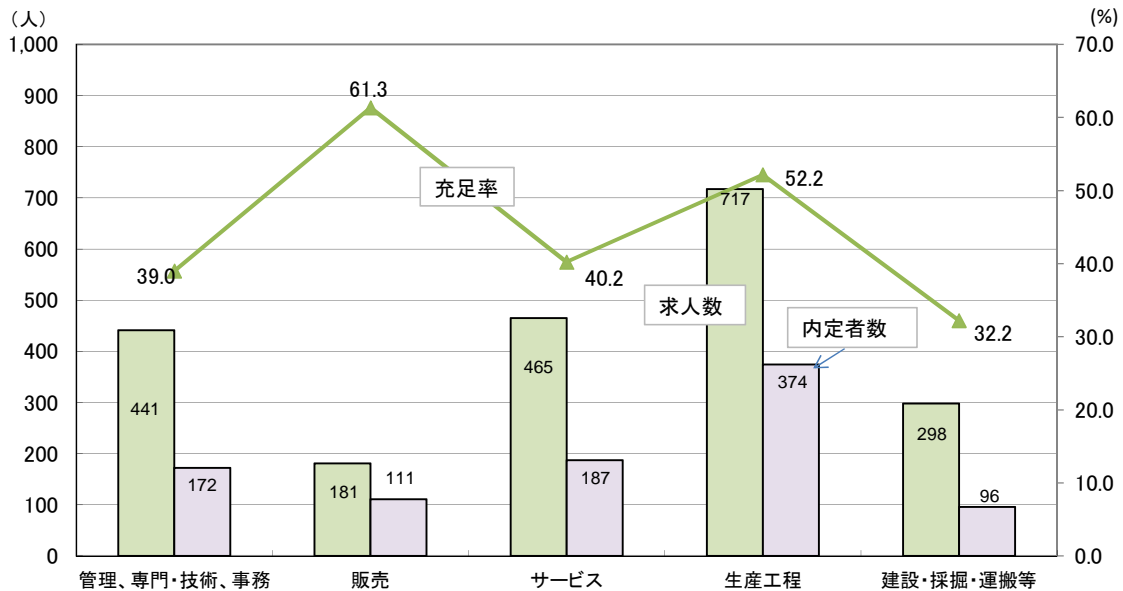
56.0 % (前年同期比▲0.7ポイント)

#### 4. 主な産業別の充足状況(県内)



	建設業	製造業	卸売・小売業	飲食店、宿泊業	医療、福祉	サービス業
求人数	526	625	252	108	243	422
就職内定者数	137	342	142	49	105	101
充足率(%)	26.0	54.7	56.3	45.4	43.2	23.9

#### 5. 主な職業別の充足状況(県内)



	管理、専門・技術、事務	販売	サービス	生産工程	建設・採掘・運搬等
求人数	441	181	465	717	298
就職内定者数	172	111	187	374	96
充足率(%)	39.0	61.3	40.2	52.2	32.2

# 新規中・高卒者 職業紹介状況一覽

(平成25年10月末現在)

区分 項目	中学校卒			高等学校卒									
	合計	県内	県外	合計			県内			県外			
				計	男	女	計	男	女	計	男	女	
平成26年3月卒	①求職(人)	2	1	1	2,477	1,442	1,035	1,568	873	695	909	569	340
	②求人(人)	/	0	/	/	/	/	2,404	/	/	/	/	/
	③内定(人)	0	0	0	1,798	1,078	720	1,007	568	439	791	510	281
	④未内定(人)	2	1	1	679	364	315	561	305	256	118	59	59
	⑤求人倍率(倍)	/	0.00	/	/	/	/	1.53	/	/	/	/	/
	⑥内定率(%)	0.0	0.0	0.0	72.6	74.8	69.6	64.2	65.1	63.2	87.0	89.6	82.6
	⑦充足率(%)	/	-	/	/	/	/	41.9	/	/	/	/	/
平成25年3月卒	①求職(人)	1	1	0	2,611	1,546	1,065	1,735	993	742	876	553	323
	②求人(人)	/	0	/	/	/	/	1,957	/	/	/	/	/
	③内定(人)	0	0	0	1,654	1,037	617	938	559	379	716	478	238
	④未内定(人)	1	1	0	957	509	448	797	434	363	160	75	85
	⑤求人倍率(倍)	/	0.00	/	/	/	/	1.13	/	/	/	/	/
	⑥内定率(%)	0.0	0.0	-	63.3	67.1	57.9	54.1	56.3	51.1	81.7	86.4	73.7
	⑦充足率(%)	/	-	/	/	/	/	47.9	/	/	/	/	/
対前年増減	①求職(%)	100.0	0.0	-	▲ 5.1	▲ 6.7	▲ 2.8	▲ 9.6	▲ 12.1	▲ 6.3	3.8	2.9	5.3
	②求人(%)	/	-	/	/	/	/	22.8	/	/	/	/	
	③内定(%)	-	-	-	8.7	4.0	16.7	7.4	1.6	15.8	10.5	6.7	18.1
	④未内定(%)	100.0	0.0	-	▲ 29.0	▲ 28.5	▲ 29.7	▲ 29.6	▲ 29.7	▲ 29.5	▲ 26.3	▲ 21.3	▲ 30.6
	⑤求人倍率(ポイント)	/	0.00	/	/	/	/	0.40	/	/	/	/	/
	⑥内定率(ポイント)	-	-	-	9.3	7.7	11.7	10.1	8.8	12.1	5.3	3.2	8.9
	⑦充足率(ポイント)	/	-	/	/	/	/	▲ 6.0	/	/	/	/	/
県内就職希望率(前年同期)	50.0% (100.0%)			計	63.3% (66.4%)	男	60.5% (64.2%)	女	67.1% (69.7%)				
県内就職率(前年同期)	-			計	56.0% (56.7%)	男	52.7% (53.9%)	女	61.0% (61.4%)				

# 新規高卒者 県内求人受理状況（安定所別）

（平成25年10月末現在）

		秋田	本荘	小計	能代	大館	鹿角	小計	大曲	横手	湯沢	小計	合計	
事業所数	26.3卒	296	68	364	84	108	61	253	118	82	61	261	878	
	25.3卒	205	52	257	74	112	55	241	103	76	59	238	736	
	増減	44.4	30.8	41.6	13.5	▲3.6	10.9	5.0	14.6	7.9	3.4	9.7	19.3	
	% 所数	91	16	107	10	▲4	6	12	15	6	2	23	142	
求人数	26.3卒	909	170	1,079	219	304	128	651	319	195	160	674	2,404	
	25.3卒	637	133	770	202	280	114	596	286	168	137	591	1,957	
	増減	42.7	27.8	40.1	8.4	8.6	12.3	9.2	11.5	16.1	16.8	14.0	22.8	
	% 人員	272	37	309	17	24	14	55	33	27	23	83	447	
主な産業	うち 建設業	26.3卒	190	31	221	38	66	42	146	81	33	45	159	526
		25.3卒	111	18	129	30	55	37	122	56	17	34	107	358
		増減	71.2	72.2	71.3	26.7	20.0	13.5	19.7	44.6	94.1	32.4	48.6	46.9
		% 人員	79	13	92	8	11	5	24	25	16	11	52	168
	うち 製造業	26.3卒	117	83	200	58	131	16	205	79	89	52	220	625
		25.3卒	86	67	153	77	111	25	213	74	75	58	207	573
		増減	36.0	23.9	30.7	▲24.7	18.0	▲36.0	▲3.8	6.8	18.7	▲10.3	6.3	9.1
		% 人員	31	16	47	▲19	20	▲9	▲8	5	14	▲6	13	52
	うち 卸売・ 小売業	26.3卒	131	1	132	46	19	14	79	24	11	6	41	252
		25.3卒	136	0	136	28	20	8	56	24	23	22	69	261
		増減	▲3.7	—	▲2.9	64.3	▲5.0	75.0	41.1	0.0	▲52.2	▲72.7	▲40.6	▲3.4
		% 人員	▲5	1	▲4	18	▲1	6	23	0	▲12	▲16	▲28	▲9
	うち 飲食店・ 宿泊業	26.3卒	33	9	42	2	0	27	29	20	9	8	37	108
		25.3卒	24	7	31	0	5	20	25	41	6	9	56	112
		増減	37.5	28.6	35.5	—	▲100.0	35.0	16.0	▲51.2	50.0	▲11.1	▲33.9	▲3.6
		% 人員	9	2	11	2	▲5	7	4	▲21	3	▲1	▲19	▲4
	うち 医療、 福祉	26.3卒	79	18	97	21	42	4	67	47	19	13	79	243
		25.3卒	61	14	75	16	30	8	54	41	23	6	70	199
		増減	29.5	28.6	29.3	31.3	40.0	▲50.0	24.1	14.6	▲17.4	116.7	12.9	22.1
		% 人員	18	4	22	5	12	▲4	13	6	▲4	7	9	44
	うち サービス業	26.3卒	241	22	263	33	33	10	76	33	23	27	83	422
		25.3卒	137	17	154	28		3	63	29	10	2	41	258
		増減	75.9	29.4	70.8	17.9	3.1	233.3	20.6	13.8	130.0	1,250.0	102.4	63.6
		% 人員	104	5	109	5	1	7	13	4	13	25	42	164
主な職業	うち 管理 専門・技術 事務	26.3卒	226	21	247	30	36	32	98	56	15	25	96	441
		25.3卒	146	16	162	30	49	34	113	38	11	34	83	358
		増減	54.8	31.3	52.5	0.0	▲26.5	▲5.9	▲13.3	47.4	36.4	▲26.5	15.7	23.2
		% 人員	80	5	85	0	▲13	▲2	▲15	18	4	▲9	13	83
	うち 販売	26.3卒	83	0	83	37	19	9	65	17	10	6	33	181
		25.3卒	73	0	73	34	19	5	58	23	15	18	56	187
		増減	13.7	—	13.7	8.8	0.0	80.0	12.1	▲26.1	▲33.3	▲66.7	▲41.1	▲3.2
		% 人員	10	0	10	3	0	4	7	▲6	▲5	▲12	▲23	▲6
	うち サービス	26.3卒	170	31	201	29	54	34	117	90	36	21	147	465
		25.3卒	150	26	176	24	42	29	95	91	37	15	143	414
		増減	13.3	19.2	14.2	20.8	28.6	17.2	23.2	▲1.1	▲2.7	40.0	2.8	12.3
		% 人員	20	5	25	5	12	5	22	▲1	▲1	6	4	51
	うち 生産工程 の職業	26.3卒	170	82	252	63	134	23	220	88	102	55	245	717
		25.3卒	131	66	197	76	110	27	213	76	80	48	204	614
		増減	29.8	24.2	27.9	▲17.1	21.8	▲14.8	3.3	15.8	27.5	14.6	20.1	16.8
		% 人員	39	16	55	▲13	24	▲4	7	12	22	7	41	103
	うち 建設・探掘 ・運搬等の 職業	26.3卒	149	16	165	19	26	18	63	23	23	24	70	298
		25.3卒	74	7	81	13	17	12	42	29	14	18	61	184
		増減	101.4	128.6	103.7	46.2	52.9	50.0	50.0	▲20.7	64.3	33.3	14.8	62.0
		% 人員	75	9	84	6	9	6	21	▲6	9	6	9	114

# 新規高卒者 県内求人受理状況（産業・職業・規模別）

（平成25年10月末現在）

項 目 産業・職業・規模別		事業所数			求人数		
		26.3卒	25.3卒	増減（％）	26.3卒	25.3卒	増減（％）
産 業 別	A・B 農・林・漁業 (01-04)	23	26	▲ 11.5	37	40	▲ 7.5
	C 鉱業・採石・砂利採取業 (05)	2	2	0.0	6	9	▲ 33.3
	D 建設業 (06-08)	268	184	45.7	526	358	46.9
	E 製造業 (09-32)	209	204	2.5	625	573	9.1
	F 電気・ガス・熱供給・水道業 (33-36)	1	2	▲ 50.0	9	4	125.0
	G 情報通信業 (37-41)	3	4	▲ 25.0	7	10	▲ 30.0
	H 運輸・郵便業 (42-49)	15	8	87.5	39	21	85.7
	I 卸売・小売業 (50-61)	93	85	9.4	252	261	▲ 3.4
	J 金融・保険業 (62-67)	5	5	0.0	19	22	▲ 13.6
	K 不動産・物品賃貸業 (68-70)	13	13	0.0	51	41	24.4
	M 飲食店、宿泊業 (75-77)	35	36	▲ 2.8	108	112	▲ 3.6
	P 医療、福祉 (83-85)	98	77	27.3	243	199	22.1
	O 教育、学習支援業 (81, 82)	1	2	▲ 50.0	3	2	50.0
	Q 複合サービス業 (86, 87)	13	14	▲ 7.1	57	47	21.3
	L, N, R サービス業 (71-74, 78-80, 88-96)	99	74	33.8	422	258	63.6
S, T 公務・その他 (97-99)	0	0	—	0	0	—	
職 業 別	A, B, C 管理、専門・技術、事務				441	358	23.2
	D 販売				181	187	▲ 3.2
	E サービス				465	414	12.3
	H, I, J, K 生産工程、輸送・機械運転、建設、運搬等の職業				1,124	888	26.6
	(49~64) 生産工程の職業				717	614	16.8
	(65~68) 輸送の職業				9	6	50.0
	(69, 72) 定置・建設機械運転、電気工事の職業				100	84	19.0
	(70, 71, 73~78) 建設・採掘・運搬等の職業				298	184	62.0
	上記以外の職業（F, G）				193	110	75.5
合 計	878	736	19.3	2,404	1,957	22.8	
規 模 別	29人以下	358	319	12.2	599	577	3.8
	30—99人	292	241	21.2	751	621	20.9
	100—299人	135	110	22.7	516	402	28.4
	300—499人	48	33	45.5	225	151	49.0
	500—999人	19	17	11.8	134	101	32.7
	1,000人以上	26	16	62.5	179	105	70.5

# 新規高卒者 就職内定状況一覧（産業・職業・規模別）

（平成25年10月末現在）

項目	県内									県外									
				うち男子			うち女子						うち男子			うち女子			
	26.3卒	25.3卒	増減(%)	26.3卒	25.3卒	増減(%)	26.3卒	25.3卒	増減(%)	26.3卒	25.3卒	増減(%)	26.3卒	25.3卒	増減(%)	26.3卒	25.3卒	増減(%)	
産業別	A・B 農・林・漁業 (01-04)	14	12	16.7	9	8	12.5	5	4	25.0	3	2	50.0	2	2	0.0	1	0	—
	C 鉱業・採石・砂利採取業 (05)	5	7	▲28.6	4	7	▲42.9	1	0	—	0	1	—	0	1	—	0	0	—
	D 建設業 (06-08)	137	135	1.5	131	128	2.3	6	7	▲14.3	71	58	22.4	69	56	23.2	2	2	0.0
	E 製造業 (09-32)	342	337	1.5	205	226	▲9.3	137	111	23.4	215	228	▲5.7	171	187	▲8.6	44	41	7.3
	F 電気・ガス・熱供給・水道業 (33-36)	9	7	28.6	7	7	0.0	2	0	—	33	36	▲8.3	31	33	▲6.1	2	3	▲33.3
	G 情報通信業 (37-41)	2	4	▲50.0	1	1	0.0	1	3	▲66.7	11	11	0.0	11	7	57.1	0	4	—
	H 運輸・郵便業 (42-49)	40	24	66.7	34	19	78.9	6	5	20.0	63	66	▲4.5	56	51	9.8	7	15	▲53.3
	I 卸売・小売業 (50-61)	142	152	▲6.6	58	67	▲13.4	84	85	▲1.2	83	81	2.5	27	26	3.8	56	55	1.8
	J 金融・保険業 (62-67)	16	19	▲15.8	3	4	▲25.0	13	15	▲13.3	2	7	▲71.4	0	0	—	2	7	▲71.4
	K 不動産・物品賃貸業 (68-70)	21	13	61.5	17	11	54.5	4	2	100.0	11	3	266.7	6	3	100.0	5	0	—
	M 飲食店、宿泊業 (75-77)	49	42	16.7	15	10	50.0	34	32	6.3	106	75	41.3	42	37	13.5	64	38	68.4
	P 医療、福祉 (83-85)	105	71	47.9	25	19	31.6	80	52	53.8	38	30	26.7	5	11	▲54.5	33	19	73.7
	O 教育、学習支援業 (81, 82)	1	1	0.0	0	0	—	1	1	0.0	1	1	0.0	0	0	—	1	1	0.0
	Q 複合サービス業 (86, 87)	23	21	9.5	12	8	50.0	11	13	▲15.4	1	0	—	1	0	—	0	0	—
	L, N, R サービス業 (71-74, 78-80, 88-96)	101	92	9.8	47	43	9.3	54	49	10.2	148	115	28.7	86	63	36.5	62	52	19.2
S, T 公務・その他 (97-99)	0	1	—	0	1	—	0	0	—	5	2	150.0	3	1	200.0	2	1	100.0	
職業別	A, B, C 管理、専門・技術、事務	172	168	2.4	107	87	23.0	65	81	▲19.8	145	124	16.9	115	90	27.8	30	34	▲11.8
	D 販売	111	115	▲3.5	30	45	▲33.3	81	70	15.7	81	75	8.0	21	17	23.5	60	58	3.4
	E サービス	187	149	25.5	47	37	27.0	140	112	25.0	186	145	28.3	62	59	5.1	124	86	44.2
	H, I, J, K 生産工程、輸送・機械運転、建設、運搬等の職業	509	477	6.7	365	366	▲0.3	144	111	29.7	339	351	▲3.4	291	299	▲2.7	48	52	▲7.7
	(49~64) 生産工程の職業	374	347	7.8	242	247	▲2.0	132	100	32.0	215	241	▲10.8	179	206	▲13.1	36	35	2.9
	(65~68) 輸送の職業	16	17	▲5.9	12	13	▲7.7	4	4	0.0	15	24	▲37.5	10	12	▲16.7	5	12	▲58.3
	(69, 72) 定置・建設機械運転、電気工事の職業	23	36	▲36.1	23	35	▲34.3	0	1	—	33	30	10.0	32	29	10.3	1	1	0.0
	(70, 71, 73~78) 建設・採掘・運搬等の職業	96	77	24.7	88	71	23.9	8	6	33.3	76	56	35.7	70	52	34.6	6	4	50.0
上記以外の職業 (F, G)	28	29	▲3.4	19	24	▲20.8	9	5	80.0	40	21	90.5	21	13	61.5	19	8	137.5	
合計	1,007	938	7.4	568	559	1.6	439	379	15.8	791	716	10.5	510	478	6.7	281	238	18.1	
規模別	29人以下	231	232	▲0.4	132	149	▲11.4	99	83	19.3	65	44	47.7	43	32	34.4	22	12	83.3
	30—99人	309	267	15.7	185	167	10.8	124	100	24.0	100	110	▲9.1	65	70	▲7.1	35	40	▲12.5
	100—299人	219	229	▲4.4	125	129	▲3.1	94	100	▲6.0	207	148	39.9	115	87	32.2	92	61	50.8
	300—499人	108	81	33.3	52	37	40.5	56	44	27.3	69	79	▲12.7	31	44	▲29.5	38	35	8.6
	500—999人	49	53	▲7.5	26	40	▲35.0	23	13	76.9	90	68	32.4	62	46	34.8	28	22	27.3
	1,000人以上	91	76	19.7	48	37	29.7	43	39	10.3	260	267	▲2.6	194	199	▲2.5	66	68	▲2.9

# 新規高卒者 求職・就職内定状況一覽（安定所別）

（平成25年10月末現在）

項目	区分	求 職									内 定									未 内 定			県 ②内希 ／就望 ／就率 ①職率 (%)	県 ⑤ 就 ／内職 ／就率 ④ 率 (%)	県 ⑤内内 ／就定 ／就率 ②職率 (%)	県 ⑥外内 ／就定 ／就率 ③職率 (%)	就 ④ 内 ／職定 ／職率 ① 率 (%)
		計 ①	男	女	県内計 ②	男	女	県外計 ③	男	女	計 ④	男	女	県内計 ⑤	男	女	県外計 ⑥	男	女	計	県内	県外					
秋田	26・3卒	789	438	351	571	292	279	218	146	72	510	305	205	338	182	156	172	123	49	279	233	46	72.4	66.3	59.2	78.9	64.6
	25・3卒	856	454	402	624	302	322	232	152	80	476	288	188	293	160	133	183	128	55	380	331	49	72.9	61.6	47.0	78.9	55.6
本庄	26・3卒	275	173	102	157	98	59	118	75	43	191	130	61	86	62	24	105	68	37	84	71	13	57.1	45.0	54.8	89.0	69.5
	25・3卒	261	166	95	167	113	54	94	53	41	162	107	55	88	60	28	74	47	27	99	79	20	64.0	54.3	52.7	78.7	62.1
中央	26・3卒	1,064	611	453	728	390	338	336	221	115	701	435	266	424	244	180	277	191	86	363	304	59	68.4	60.5	58.2	82.4	65.9
	25・3卒	1,117	620	497	791	415	376	326	205	121	638	395	243	381	220	161	257	175	82	479	410	69	70.8	59.7	48.2	78.8	57.1
	計	▲4.7	▲1.5	▲8.9	▲8.0	▲6.0	▲10.1	3.1	7.8	▲5.0	9.9	10.1	9.5	11.3	10.9	11.8	7.8	9.1	4.9	▲24.2	▲25.9	▲14.5	(※) 2.4	(※) 0.8	(※) 10.0	(※) 3.6	(※) 8.8
能代	26・3卒	250	152	98	129	77	52	121	75	46	197	122	75	93	55	38	104	67	37	53	36	17	51.6	47.2	72.1	86.0	78.8
	25・3卒	262	157	105	165	94	71	97	63	34	178	112	66	97	58	39	81	54	27	84	68	16	63.0	54.5	58.8	83.5	67.9
大館	26・3卒	303	178	125	167	100	67	136	78	58	240	141	99	117	70	47	123	71	52	63	50	13	55.1	48.8	70.1	90.4	79.2
	25・3卒	346	217	129	215	136	79	131	81	50	230	150	80	123	82	41	107	68	39	116	92	24	62.1	53.5	57.2	81.7	66.5
鹿角	26・3卒	118	68	50	60	34	26	58	34	24	89	53	36	42	23	19	47	30	17	29	18	11	50.8	47.2	70.0	81.0	75.4
	25・3卒	131	84	47	84	56	28	47	28	19	87	55	32	51	36	15	36	19	17	44	33	11	64.1	58.6	60.7	76.6	66.4
北	26・3卒	671	398	273	356	211	145	315	187	128	526	316	210	252	148	104	274	168	106	145	104	41	53.1	47.9	70.8	87.0	78.4
	25・3卒	739	458	281	464	286	178	275	172	103	495	317	178	271	176	95	224	141	83	244	193	51	62.8	54.7	58.4	81.5	67.0
	計	▲9.2	▲13.1	▲2.8	▲23.3	▲26.2	▲18.5	14.5	8.7	24.3	6.3	▲0.3	18.0	▲7.0	▲15.9	9.5	22.3	19.1	27.7	▲40.6	▲46.1	▲19.6	(※) 9.7	(※) 6.8	(※) 12.4	(※) 5.5	(※) 11.4
大曲	26・3卒	387	253	134	279	171	108	108	82	26	289	189	100	188	111	77	101	78	23	98	91	7	72.1	65.1	67.4	93.5	74.7
	25・3卒	381	247	134	262	165	97	119	82	37	244	152	92	141	78	63	103	74	29	137	121	16	68.8	57.8	53.8	86.6	64.0
横手	26・3卒	199	99	100	113	49	64	86	50	36	155	73	82	71	24	47	84	49	35	44	42	2	56.8	45.8	62.8	97.7	77.9
	25・3卒	211	128	83	112	64	48	99	64	35	166	107	59	78	45	33	88	62	26	45	34	11	53.1	47.0	69.6	88.9	78.7
湯沢	26・3卒	156	81	75	92	52	40	64	29	35	127	65	62	72	41	31	55	24	31	29	20	9	59.0	56.7	78.3	85.9	81.4
	25・3卒	163	93	70	106	63	43	57	30	27	111	66	45	67	40	27	44	26	18	52	39	13	65.0	60.4	63.2	77.2	68.1
南	26・3卒	742	433	309	484	272	212	258	161	97	571	327	244	331	176	155	240	151	89	171	153	18	65.2	58.0	68.4	93.0	77.0
	25・3卒	755	468	287	480	292	188	275	176	99	521	325	196	286	163	123	235	162	73	234	194	40	63.6	54.9	59.6	85.5	69.0
	計	▲1.7	▲7.5	7.7	0.8	▲6.8	12.8	▲6.2	▲8.5	▲2.0	9.6	0.6	24.5	15.7	8.0	26.0	2.1	▲6.6	21.9	▲26.9	▲21.1	▲55.0	(※) 1.6	(※) 3.1	(※) 8.8	(※) 7.5	(※) 8.0
26年3月卒計		2,477	1,442	1,035	1,568	873	695	909	340	179	1,078	720	1,007	568	439	791	510	281	679	561	118	63.3	56.0	64.2	87.0	72.6	
25年3月卒計		2,611	1,546	1,065	1,735	993	742	876	553	323	1,654	1,037	617	938	559	379	716	478	238	957	797	160	66.4	56.7	54.1	81.7	63.3
増減	(人)	▲134	▲104	▲30	▲167	▲120	▲47	33	16	17	144	41	103	69	9	60	75	32	43	▲278	▲236	▲42					
	(%)	▲5.1	▲6.7	▲2.8	▲9.6	▲12.1	▲6.3	3.8	2.9	5.3	8.7	4.0	16.7	7.4	1.6	15.8	10.5	6.7	18.1	▲29.0	▲29.6	▲26.3	(※) 3.1	(※) 0.7	(※) 10.1	(※) 5.3	(※) 9.3



求職・求人・就職の状況(各年10月末現在)

県内の状況

卒業年	求職者数	求人数	求人倍率	就職内定者数	未内定者数	就職内定率
H 7. 3月卒	3,807	6,225	1.64	2,346	1,461	61.6
H 8. 3月卒	3,809	6,082	1.60	2,250	1,559	59.1
H 9. 3月卒	3,560	5,405	1.52	2,077	1,483	58.3
H10. 3月卒	3,229	5,311	1.64	2,054	1,175	63.6
H11. 3月卒	2,989	3,329	1.11	1,537	1,452	51.4
H12. 3月卒	2,724	2,850	1.05	1,292	1,432	47.4
H13. 3月卒	2,954	2,940	1.00	1,545	1,409	52.3
H14. 3月卒	2,689	1,867	0.69	949	1,740	35.3
H15. 3月卒	2,603	1,594	0.61	867	1,736	33.3
H16. 3月卒	2,439	1,608	0.66	830	1,609	34.0
H17. 3月卒	2,446	1,835	0.75	1,026	1,420	41.9
H18. 3月卒	2,293	1,807	0.79	1,058	1,235	46.1
H19. 3月卒	1,903	1,989	1.05	992	911	52.1
H20. 3月卒	1,925	2,075	1.08	1,127	798	58.5
H21. 3月卒	1,687	1,875	1.11	1,044	643	61.9
H22. 3月卒	1,344	1,165	0.87	644	700	47.9
H23. 3月卒	1,548	1,341	0.87	828	720	53.5
H24. 3月卒	1,619	1,579	0.98	900	719	55.6
H25. 3月卒	1,735	1,957	1.13	938	797	54.1
H26. 3月卒	1,568	2,404	1.53	1,007	561	64.2

県外の状況

卒業年	求職者数	就職内定者数	未内定者数	就職内定率
H 7. 3月卒	1,570	1,275	295	81.2
H 8. 3月卒	1,298	1,050	248	80.9
H 9. 3月卒	1,254	984	270	78.5
H10. 3月卒	1,377	1,096	281	79.6
H11. 3月卒	1,392	1,004	388	72.1
H12. 3月卒	994	640	354	64.4
H13. 3月卒	984	733	251	74.5
H14. 3月卒	1,040	699	341	67.2
H15. 3月卒	1,025	702	323	68.5
H16. 3月卒	972	651	321	67.0
H17. 3月卒	947	689	258	72.8
H18. 3月卒	986	772	214	78.3
H19. 3月卒	1,168	971	197	83.1
H20. 3月卒	1,145	1,002	143	87.5
H21. 3月卒	1,284	1,121	163	87.3
H22. 3月卒	1,088	867	221	79.7
H23. 3月卒	1,000	781	219	78.1
H24. 3月卒	933	751	182	80.5
H25. 3月卒	876	716	160	81.7
H26. 3月卒	909	791	118	87.0

合計

卒業年	求職者数	就職内定者数	未内定者数	就職内定率
H 7. 3月卒	5,377	3,621	1,756	67.3
H 8. 3月卒	5,107	3,300	1,807	64.6
H 9. 3月卒	4,814	3,061	1,753	63.6
H10. 3月卒	4,606	3,150	1,456	68.4
H11. 3月卒	4,381	2,541	1,840	58.0
H12. 3月卒	3,718	1,932	1,786	52.0
H13. 3月卒	3,938	2,278	1,660	57.8
H14. 3月卒	3,729	1,648	2,081	44.2
H15. 3月卒	3,628	1,569	2,059	43.2
H16. 3月卒	3,411	1,481	1,930	43.4
H17. 3月卒	3,393	1,715	1,678	50.5
H18. 3月卒	3,279	1,830	1,449	55.8
H19. 3月卒	3,071	1,963	1,108	63.9
H20. 3月卒	3,070	2,129	941	69.3
H21. 3月卒	2,971	2,165	806	72.9
H22. 3月卒	2,432	1,511	921	62.1
H23. 3月卒	2,548	1,609	939	63.1
H24. 3月卒	2,552	1,651	901	64.7
H25. 3月卒	2,611	1,654	957	63.3
H26. 3月卒	2,477	1,798	679	72.6

県内外就職希望率の推移

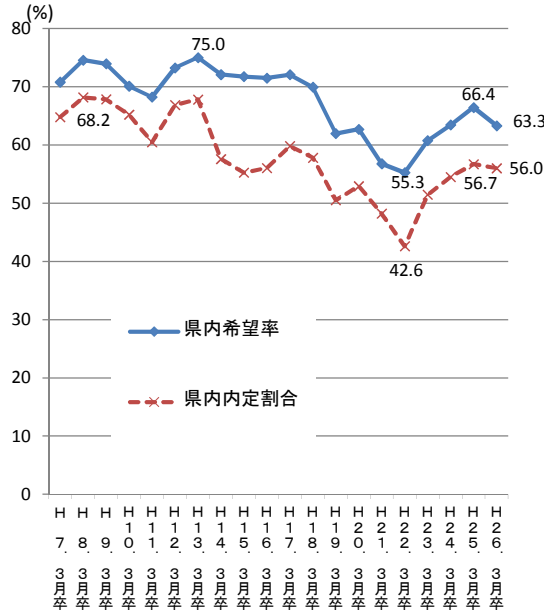
(全求職者のうち県内(外)求職者の割合)

卒業年	県内希望率	県外希望率
H 7. 3月卒	70.8	29.2
H 8. 3月卒	74.6	25.4
H 9. 3月卒	74.0	26.0
H10. 3月卒	70.1	29.9
H11. 3月卒	68.2	31.8
H12. 3月卒	73.3	26.7
H13. 3月卒	75.0	25.0
H14. 3月卒	72.1	27.9
H15. 3月卒	71.7	28.3
H16. 3月卒	71.5	28.5
H17. 3月卒	72.1	27.9
H18. 3月卒	69.9	30.1
H19. 3月卒	62.0	38.0
H20. 3月卒	62.7	37.3
H21. 3月卒	56.8	43.2
H22. 3月卒	55.3	44.7
H23. 3月卒	60.8	39.2
H24. 3月卒	63.4	36.6
H25. 3月卒	66.4	33.6
H26. 3月卒	63.3	36.7

県内外就職内定割合の推移

(全内定者のうち県内(外)内定者の割合)

卒業年	県内内定割合	県外内定割合
H 7. 3月卒	64.8	35.2
H 8. 3月卒	68.2	31.8
H 9. 3月卒	67.9	32.1
H10. 3月卒	65.2	34.8
H11. 3月卒	60.5	39.5
H12. 3月卒	66.9	33.1
H13. 3月卒	67.8	32.2
H14. 3月卒	57.6	42.4
H15. 3月卒	55.3	44.7
H16. 3月卒	56.0	44.0
H17. 3月卒	59.8	40.2
H18. 3月卒	57.8	42.2
H19. 3月卒	50.5	49.5
H20. 3月卒	52.9	47.1
H21. 3月卒	48.2	51.8
H22. 3月卒	42.6	57.4
H23. 3月卒	51.5	48.5
H24. 3月卒	54.5	45.5
H25. 3月卒	56.7	43.3
H26. 3月卒	56.0	44.0



今年度の推移

区分	項目	6月末	7月末	8月末	9月末	10月末
県内	求人数	950	1,522	1,814	2,147	2,404
	求職者数	1,703	1,703	1,703	1,534	1,568
	内定者数	-	-	-	393	1,007
	内定率	-	-	-	25.6	64.2
県外	未内定者数	1,703	1,703	1,703	1,141	561
	求職者数	1,015	1,015	1,015	1,020	909
	内定者数	-	-	-	584	791
合計	内定率	-	-	-	57.3	87.0
	未内定者数	1,015	1,015	1,015	436	118
	求職者数	2,718	2,718	2,718	2,554	2,477
	内定者数	-	-	-	977	1,798
	内定率	-	-	-	38.3	72.6
	未内定者数	2,718	2,718	2,718	1,577	679