

平成25年10月29日(火)  
【照会先】次回発表予定 11月29日(金)  
秋田労働局職業安定部職業安定課  
課長 佐々木 隆 治  
地方労働市場情報官 田口 繁  
電話 018-883-0007

報道関係者 各位

## 秋田県内の一般職業紹介状況（平成25年9月分）について

### 1. 概況

平成25年9月の一般職業紹介状況をみると、有効求人倍率（季節調整値）は0.72倍となり、前月を0.01ポイント上回った。（全国平均0.95倍、前月と同水準）  
有効求職者数は前月に比べ2.1%増加、有効求職者数（同）は0.1%増加した。  
雇用保険受給者実人員は、前年同月に比べ6.5%減少となり、同比4か月連続で減少した。  
県内の雇用失業情勢は、厳しさが残るものの、改善の動きが窺われる。

### 2. 求人・求職の動向（原数値）

① 新規求人数は7,650人、前年同月比4.1%（327人）減少。同比2か月連続で減少した。

【増加した主な産業別】

建設業890人（前年同月比14.2%、111人）、サービス業（複合サービスを除く）1,534人（同比4.4%、65人）、公務・その他241人（同比8.6%、19人）

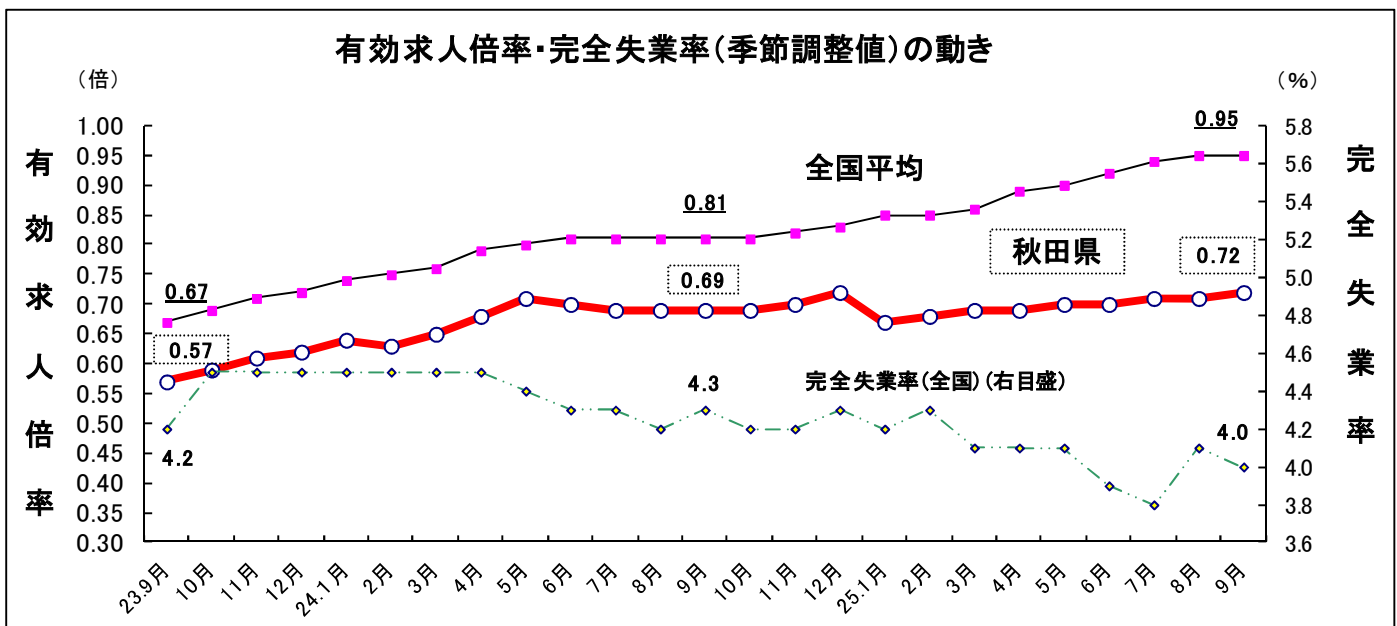
【減少した主な産業別】

製造業730人（同比2.1%、16人）、運輸業・郵便業402人（同比1.7%、7人）  
卸・小売業1,501人（同比2.0%、31人）、宿泊業・飲食サービス業711人（同比28.7%、286人）、医療・福祉1,128人（同比7.7%、94人）

② 有効求人数は18,644人、前年同月比1.5%（280人）減少。同比5か月連続で減少した。

③ 新規求職者数は5,778人、前年同月比6.6%（406人）減少。同比2か月連続で減少した。

④ 有効求職者数は22,580人、前年同月比6.1%（1,462人）減少。同比45か月連続で減少した。



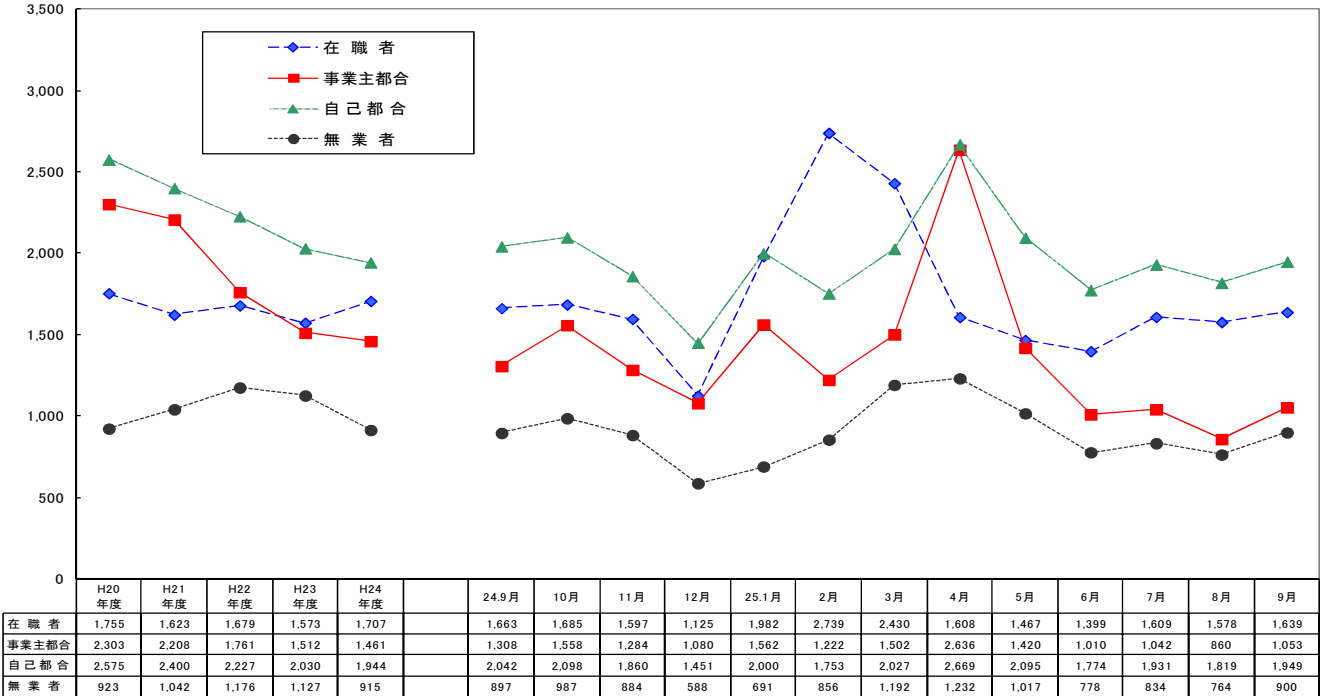
(注) 平成24年12月以前の数値は、新季節指数により改訂されている。

### 3. 態様別新規求職者の動向（常用）

新規求職者5,730人のうち、在職者は1,639人で、前年同月比1.4%（24人）減少、離職者は3,191人で、同比10.7%（381人）減少、無業者は900人で、同比0.3%（3人）増加した。

【離職者の主な内訳】事業主都合は1,053人で、同比19.5%（255人）減少し、同比7か月連続で減少した。また、自己都合は1,949人で、同比4.6%（93人）減少し、同比3か月ぶりに減少した。

新規求職者（常用）の推移



\*年度は月平均

### 4. 就職の動向（全数）

就職件数は2,593人、前年同月比3.6%（89人）増加。同比2か月ぶりに増加した。

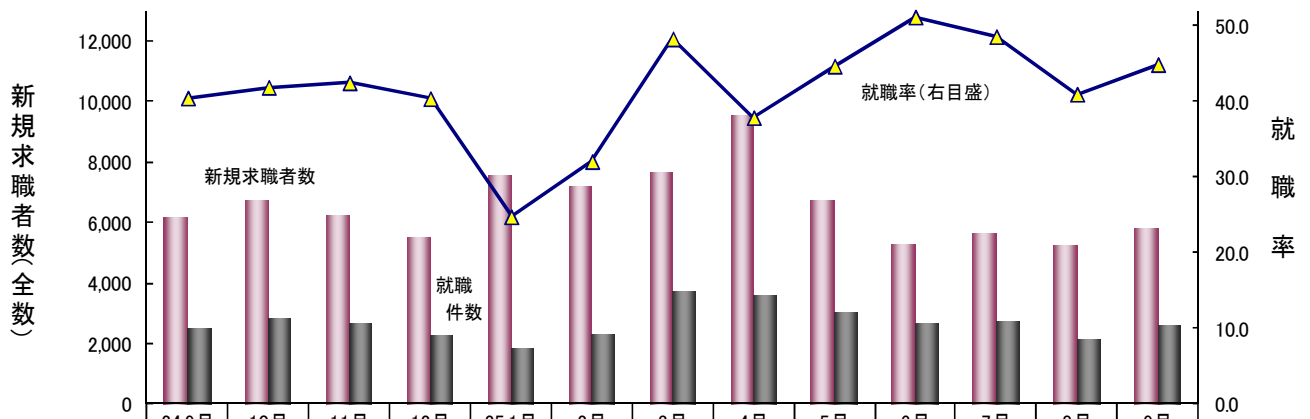
うち、雇用保険受給者は617人、同比0.0%と、前年同月と同水準となった。

また、45歳以上の中高年齢者は924人、同比11.5%（95人）増加。同比3か月連続で増加した。

(人)

新規就職率の動き

(%)



	24.9月	10月	11月	12月	25.1月	2月	3月	4月	5月	6月	7月	8月	9月
新規求職者数	6,184	6,719	6,219	5,530	7,556	7,183	7,646	9,535	6,721	5,269	5,651	5,249	5,778
就職件数	2,504	2,817	2,643	2,235	1,876	2,305	3,690	3,615	3,004	2,696	2,749	2,150	2,593
就職率	40.5	41.9	42.5	40.4	24.8	32.1	48.3	37.9	44.7	51.2	48.6	41.0	44.9

一般職業紹介状況(新規学卒者を除きパートタイムを含む)

平成25年9月

年 月		25年 9月	25年 8月	24年 9月	対前月 増減率、差 (%、ポイント)	対前年同月 増減率、差 (%、ポイント)
全	1 月間有効求職者数 (人)	22,580	22,448	24,042	0.6	▲ 6.1
	季節調整値	24,186	24,164	—	0.1	—
	2 新規求職申込件数 (件)	5,778	5,249	6,184	10.1	▲ 6.6
	3 月間有効求人数 (人)	18,644	17,472	18,924	6.7	▲ 1.5
	季節調整値	17,527	17,168	—	2.1	—
	4 新規求人数 (人)	7,650	7,059	7,977	8.4	▲ 4.1
	5 就職件数 (件)	2,593	2,150	2,504	20.6	3.6
	6 充足数 (人)	2,481	2,068	2,379	20.0	4.3
	7 有効求人倍率(3/1) (倍)	0.83	0.78	0.79	0.05	0.04
	季節調整値	0.72	0.71	0.69	0.01	—
数	8 新規求人倍率(4/2) (倍)	1.32	1.34	1.29	▲ 0.02	0.03
	季節調整値	1.12	1.04	1.12	0.08	—
	9 就職率(5/2×100) (%)	44.9	41.0	40.5	3.9	4.4
	10 充足率(6/4×100) (%)	32.4	29.3	29.8	3.1	2.6
常 用	11 月間有効求職者数 (人)	22,429	22,261	23,857	0.8	▲ 6.0
	12 新規求職申込件数 (件)	5,730	5,174	6,132	10.7	▲ 6.6
	13 月間有効求人数 (人)	15,998	15,232	16,888	5.0	▲ 5.3
	14 新規求人数 (人)	6,480	5,925	6,935	9.4	▲ 6.6
	15 就職件数 (件)	2,205	1,878	2,112	17.4	4.4
	16 充足数 (人)	2,123	1,815	2,013	17.0	5.5
	17 有効求人倍率(13/11) (倍)	0.71	0.68	0.71	0.03	0.00
	18 新規求人倍率(14/12) (倍)	1.13	1.15	1.13	▲ 0.02	0.00
	19 就職率(15/12×100) (%)	38.5	36.3	34.4	2.2	4.1
	20 充足率(16/14×100) (%)	32.8	30.6	29.0	2.2	3.8

(注) 1. 季節調整法はセンサス局法Ⅱ(X-12-ARIMA)による。なお、平成24年12月以前の数値は新季節指数により改訂されている。

2. ▲は減少である。

## 雇用形態別常用職業紹介状況（新規学卒者を除く）

平成25年9月

年 月		25年 9月	25年 8月	24年 9月	対前年同月 増減率、差 (%、ポイント)
項 目					
パートタイムを除く常用	1 月間有効求職者数(人)	15,961	15,927	17,349	▲ 8.0
	2 新規求職申込件数(件)	4,060	3,854	4,482	▲ 9.4
	3 月間有効求人数(人)	9,402	8,899	9,586	▲ 1.9
	4 新規求人数(人)	3,768	3,585	3,726	1.1
	5 就職件数(件)	1,441	1,300	1,392	3.5
	6 充足数(人)	1,379	1,238	1,310	5.3
	7 有効求人倍率(3/1)(倍)	0.59	0.56	0.55	0.04
	8 新規求人倍率(4/2)(倍)	0.93	0.93	0.83	0.10
	9 就職率(5/2×100)(%)	35.5	33.7	31.1	4.4
	10 充足率(6/4×100)(%)	36.6	34.5	35.2	1.4
正社員	11 月間有効求人数(人)	6,612	6,346	6,548	1.0
	12 新規求人数(人)	2,445	2,439	2,372	3.1
	13 就職件数(件)	877	863	795	10.3
	14 充足数(人)	839	831	752	11.6
	15 有効求人倍率(11/1)(倍)	0.41	0.40	0.38	0.03
	16 充足率(14/12×100)(%)	34.3	34.1	31.7	2.6
常用的パートタイム	17 月間有効求職者数(人)	6,468	6,334	6,508	▲ 0.6
	18 新規求職申込件数(件)	1,670	1,320	1,650	1.2
	19 月間有効求人数(人)	6,596	6,333	7,302	▲ 9.7
	20 新規求人数(人)	2,712	2,340	3,209	▲ 15.5
	21 就職件数(件)	764	578	720	6.1
	22 充足数(人)	744	577	703	5.8
	23 有効求人倍率(19/17)(倍)	1.02	1.00	1.12	▲ 0.10
	24 新規求人倍率(20/18)(倍)	1.62	1.77	1.94	▲ 0.32
	25 就職率(21/18×100)(%)	45.7	43.8	43.6	2.1
	26 充足率(22/20×100)(%)	27.4	24.7	21.9	5.5

(注) 1. ▲は減少である。

2. 正社員の有効求人倍率は正社員の月間有効求人数をパートタイムを除く常用の月間有効求職者数で除して算出しているが、パートタイムを除く常用の有効求職者数には派遣労働者や契約社員を希望する者も含まれるため、厳密な意味での正社員有求人倍率より低い値となる。

産業別、規模別一般新規求人状況(新規学卒者を除く)

平成25年9月

	新規求人人数(人)			対前年同月比(%)			
	全数	パート除く	パートタイム	全数	パート除く	パートタイム	
<b>A. B 農林漁業(01~04)</b>	102	67	35	▲ 26.1	▲ 44.6	105.9	
<b>C 鉱業(05)</b>	6	6	0	▲ 40.0	▲ 40.0	-	
<b>D 建設業(06~08)</b>	890	851	39	14.2	16.3	▲ 17.0	
(06 総合工事業)	577	546	31	7.9	7.9	6.9	
<b>E 製造業(09~32)</b>	730	518	212	▲ 2.1	▲ 4.6	4.4	
09 食料品製造業	214	116	98	▲ 18.0	▲ 20.5	▲ 14.8	
10 飲料・たばこ・飼料製造業	7	4	3	▲ 50.0	▲ 50.0	▲ 50.0	
11 繊維工業	116	80	36	4.5	▲ 2.4	24.1	
12 木材・木製品製造業(家具を除く)	50	41	9	72.4	57.7	200.0	
13 家具・装備品製造業	16	15	1	45.5	36.4	-	
14 パルプ・紙・紙加工品製造業	11	9	2	37.5	28.6	100.0	
15 印刷・同関連業	9	6	3	0.0	▲ 14.3	50.0	
16 化学工業	16	13	3	▲ 69.8	▲ 74.5	50.0	
17 石油製品・石炭製品製造業	0	0	0	-	-	-	
18 プラスチック製品製造業	12	7	5	20.0	40.0	0.0	
19 ゴム製品製造業	5	3	2	25.0	0.0	100.0	
21 窯業・土石製品製造業	28	25	3	55.6	38.9	-	
22 鉄鋼業	6	5	1	0.0	▲ 16.7	-	
23 非鉄金属製造業	7	4	3	40.0	0.0	200.0	
24 金属製品製造業	45	40	5	21.6	14.3	150.0	
25 はん用機械器具製造業	19	19	0	▲ 50.0	▲ 50.0	-	
26 生産用機械器具製造業	14	8	6	7.7	▲ 33.3	500.0	
27 業務用機械器具製造業	8	7	1	▲ 27.3	▲ 22.2	▲ 50.0	
28 電子部品・デバイス・電子回路製造業	63	42	21	117.2	90.9	200.0	
29 電気機械器具製造業	39	39	0	44.4	143.8	▲ 100.0	
30 情報通信機械器具製造業	13	11	2	▲ 13.3	37.5	▲ 71.4	
31 輸送用機械器具製造業	11	9	2	450.0	350.0	-	
20,32その他の製造業	21	15	6	▲ 40.0	▲ 44.4	▲ 25.0	
<b>F 電気・ガス・熱供給・水道業(33~36)</b>	17	10	7	240.0	233.3	250.0	
<b>G 情報通信業(37~41)</b>	29	25	4	▲ 35.6	▲ 34.2	▲ 42.9	
(39 情報サービス業)	21	19	2	31.3	35.7	0.0	
<b>H 運輸業, 郵便業(42~49)</b>	402	252	150	▲ 1.7	▲ 11.6	21.0	
<b>I 卸売業, 小売業(50~61)</b>	1,501	499	1,002	▲ 2.0	5.9	▲ 5.6	
50~55 卸売業	173	105	68	10.9	23.5	▲ 4.2	
56~61 小売業	1,328	394	934	▲ 3.5	2.1	▲ 5.7	
(56 各種商品小売業)	372	27	345	▲ 6.1	92.9	▲ 9.7	
<b>J 金融業, 保険業(62~67)</b>	31	23	8	▲ 53.7	▲ 37.8	▲ 73.3	
<b>K 不動産業, 物品賃貸業(68~70)</b>	92	65	27	61.4	54.8	80.0	
<b>L 学術研究, 専門・技術サービス業(71~74)</b>	107	83	24	2.9	7.8	▲ 11.1	
<b>M 宿泊業, 飲食サービス業(75~77)</b>	711	216	495	▲ 28.7	▲ 22.9	▲ 31.0	
(76 飲食店)	440	127	313	▲ 44.7	▲ 38.3	▲ 46.9	
<b>N 生活関連サービス業, 娯楽業(78~80)</b>	382	179	203	14.7	53.0	▲ 6.0	
<b>O 教育, 学習支援業(81,82)</b>	99	47	52	▲ 47.9	9.3	▲ 64.6	
<b>P 医療, 福祉(83~85)</b>	1,128	772	356	▲ 7.7	▲ 5.7	▲ 11.7	
(83 医療業)	420	279	141	▲ 15.3	▲ 21.2	▲ 0.7	
(85 社会保険・社会福祉・介護事業)	702	489	213	▲ 2.6	6.3	▲ 18.4	
<b>Q 複合サービス事業(86,87)</b>	137	78	59	53.9	81.4	28.3	
<b>R サービス業(他に分類されないもの)(88~96)</b>	1,045	627	418	1.3	▲ 2.2	6.9	
(91 職業紹介・労働者派遣業)	257	221	36	13.2	6.8	80.0	
(92 その他の事業サービス業)	628	292	336	▲ 8.5	▲ 14.1	▲ 2.9	
<b>S.T 公務・その他(97,98,99)</b>	241	193	48	8.6	32.2	▲ 36.8	
<b>合計</b>	<b>7,650</b>	<b>4,511</b>	<b>3,139</b>	<b>▲ 4.1</b>	<b>1.4</b>	<b>▲ 11.1</b>	
規模別	29人以下	4,935	2,948	1,987	▲ 2.5	5.1	▲ 12.0
	30~99人	1,811	1,060	751	▲ 5.3	▲ 4.3	▲ 6.6
	100~299人	551	299	252	▲ 2.1	▲ 2.6	▲ 1.6
	300~499人	132	78	54	2.3	▲ 1.3	8.0
	500~999人	161	75	86	▲ 26.1	▲ 26.5	▲ 25.9
1,000人以上	60	51	9	▲ 34.1	10.9	▲ 80.0	

主要産業における対前年同月比の推移(全数) (新規学卒者を除きパートタイムを含む)

(%)

	25年4月	25年5月	25年6月	25年7月	25年8月	25年9月
産別 D 建設業(06~08)	25.5	▲ 12.0	6.8	11.2	15.1	14.2
E 製造業(09~32)	21.9	6.0	3.3	31.4	15.8	▲ 2.1
H 運輸業, 郵便業(42~49)	▲ 21.1	▲ 0.6	▲ 24.8	▲ 11.9	0.5	▲ 1.7
I 卸売業, 小売業(50~61)	▲ 3.0	▲ 6.2	15.4	0.3	▲ 14.3	▲ 2.0
P 医療, 福祉(83~85)	▲ 21.1	▲ 13.5	▲ 11.4	▲ 17.2	▲ 5.4	▲ 7.7

総括表1-1

職業紹介主要指標の推移（全数）

[注:全数は一般及び一般的パートタイムの取り扱い。(新規学卒を除く)]

	新規求人		有効求人		新規求職		有効求職		有効求人倍率	
	全数	パート	全数	パート	全数	パート	全数	パート	原数値	季節調整値
平成22年度	73,657	30,536	163,463	68,271	91,924	24,045	362,126	92,112	0.45	
平成23年度	82,083	33,559	188,681	78,062	83,448	21,901	332,133	87,844	0.57	
平成24年度	89,029	37,901	213,734	91,753	80,268	20,658	309,239	81,209	0.69	
23年10～12月	19,722	8,241	48,788	20,647	17,811	4,530	75,187	20,316	0.65	0.60
24年1～3月	22,638	9,498	50,395	21,229	22,893	5,422	79,677	19,649	0.63	0.64
4～6月	22,211	9,484	52,847	22,749	22,508	6,241	86,117	23,092	0.61	0.70
7～9月	22,961	9,629	54,600	23,294	16,907	4,527	73,216	19,989	0.75	0.69
10～12月	21,116	8,972	54,356	23,524	18,468	4,606	72,695	19,486	0.75	0.70
25年1～3月	22,741	9,816	51,931	22,186	22,385	5,284	77,211	18,642	0.67	0.68
4～6月	21,253	8,724	51,075	21,208	21,525	5,984	82,124	22,479	0.62	0.70
7～9月	22,194	8,769	53,078	21,590	16,678	4,588	68,882	19,712	0.77	0.71
24年 9月	7,977	3,529	18,924	7,964	6,184	1,658	24,042	6,542	0.79	0.69
10月	7,877	3,189	19,143	8,173	6,719	1,882	24,714	6,821	0.77	0.69
11月	7,027	3,189	18,285	8,021	6,219	1,570	24,538	6,653	0.75	0.70
12月	6,212	2,594	16,928	7,330	5,530	1,154	23,443	6,012	0.72	0.72
25年 1月	6,526	2,707	15,738	6,678	7,556	1,474	24,577	5,760	0.64	0.67
2月	7,608	3,246	17,292	7,264	7,183	1,730	25,252	6,022	0.68	0.68
3月	8,607	3,863	18,901	8,244	7,646	2,080	27,382	6,860	0.69	0.69
4月	7,432	2,902	17,778	7,525	9,535	2,628	28,938	7,679	0.61	0.69
5月	6,690	2,617	16,745	6,865	6,721	1,895	27,790	7,639	0.60	0.70
6月	7,131	3,205	16,552	6,818	5,269	1,461	25,396	7,161	0.65	0.70
7月	7,485	3,077	16,962	7,174	5,651	1,578	23,854	6,858	0.71	0.71
8月	7,059	2,553	17,472	6,994	5,249	1,328	22,448	6,357	0.78	0.71
9月	7,650	3,139	18,644	7,422	5,778	1,682	22,580	6,497	0.83	0.72

※ 季節調整値は、原数値から季節的な動き(季節要素)を取り除いた数値のことで、一暦年終了ごと過去に遡って再調整している。(平成25年1月改訂済)

※ 同下、前年同月比増減%、有効求人倍率(全数)の原数値は前年同期・同月差、季節調整値は前期・前月差

	新規求人		有効求人		新規求職		有効求職		有効求人倍率	
	全数	パート	全数	パート	全数	パート	全数	パート	原数値	季節調整値
平成22年度	16.5	15.0	22.5	23.4	▲ 6.5	▲ 3.5	▲ 13.1	▲ 6.4	0.13	
平成23年度	11.4	9.9	15.4	14.3	▲ 9.2	▲ 8.9	▲ 8.3	▲ 4.6	0.12	
平成24年度	8.5	12.9	13.3	17.5	▲ 3.8	▲ 5.7	▲ 6.9	▲ 7.6	0.12	
23年10～12月	11.5	9.1	15.6	15.9	▲ 13.7	▲ 15.0	▲ 10.0	▲ 7.6	0.14	0.05
24年1～3月	14.5	14.4	18.2	19.7	▲ 7.9	▲ 9.9	▲ 9.1	▲ 7.7	0.14	0.04
4～6月	19.5	29.2	27.2	35.4	▲ 9.7	▲ 10.2	▲ 11.2	▲ 10.5	0.18	0.06
7～9月	8.6	13.5	13.9	20.2	▲ 5.0	▲ 9.5	▲ 8.8	▲ 9.5	0.15	▲ 0.01
10～12月	7.1	8.9	11.4	13.9	3.7	1.7	▲ 3.3	▲ 4.1	0.10	0.01
25年1～3月	0.5	3.3	3.0	4.5	▲ 2.2	▲ 2.5	▲ 3.1	▲ 5.1	0.04	▲ 0.02
4～6月	▲ 4.3	▲ 8.0	▲ 3.4	▲ 6.8	▲ 4.4	▲ 4.1	▲ 4.6	▲ 2.7	0.01	0.02
7～9月	▲ 3.3	▲ 8.9	▲ 2.8	▲ 7.3	▲ 1.4	1.3	▲ 5.9	▲ 1.4	0.02	0.01
24年 9月	9.0	13.5	11.1	13.1	▲ 2.0	▲ 10.9	▲ 7.9	▲ 9.4	0.14	0.00
10月	12.8	12.0	13.6	16.4	6.9	10.8	▲ 4.0	▲ 3.8	0.12	0.00
11月	3.0	10.8	10.7	13.5	2.9	▲ 3.6	▲ 2.0	▲ 3.9	0.09	0.01
12月	5.1	3.2	9.8	11.8	0.9	▲ 4.2	▲ 3.9	▲ 4.5	0.09	0.02
25年 1月	0.4	3.4	3.5	5.3	1.2	▲ 7.6	▲ 1.5	▲ 6.2	0.03	▲ 0.05
2月	0.7	1.5	3.4	3.2	▲ 2.9	▲ 2.1	▲ 4.0	▲ 5.7	0.04	0.01
3月	0.3	4.9	2.4	5.0	▲ 4.8	1.0	▲ 3.7	▲ 3.7	0.04	0.01
4月	2.2	▲ 0.2	0.7	0.0	6.2	4.7	▲ 2.4	0.0	0.01	0.00
5月	▲ 10.6	▲ 19.2	▲ 5.3	▲ 10.0	▲ 9.9	▲ 10.7	▲ 4.7	▲ 3.6	▲ 0.01	0.01
6月	▲ 4.4	▲ 4.0	▲ 5.5	▲ 10.2	▲ 13.2	▲ 9.3	▲ 7.0	▲ 4.3	0.01	0.00
7月	0.9	3.7	▲ 2.8	▲ 5.4	4.6	9.2	▲ 5.7	▲ 1.4	0.02	0.01
8月	▲ 6.7	▲ 18.5	▲ 4.1	▲ 9.7	▲ 1.4	▲ 6.7	▲ 5.9	▲ 2.0	0.02	0.00
9月	▲ 4.1	▲ 11.1	▲ 1.5	▲ 6.8	▲ 6.6	1.4	▲ 6.1	▲ 0.7	0.04	0.01

総括表1-2

職業紹介主要指標の推移（常用）

[注：常用一般と常用的パートの合計（新規学卒を除く）]

	新規求人		有効求人		新規求職		有効求職	
	常用計	パート	常用計	パート	常用計	パート	常用計	パート
平成22年度	64,993	26,618	148,741	61,755	85,662	23,905	348,491	91,704
平成23年度	72,900	29,581	170,908	70,495	78,056	21,705	318,976	87,243
平成24年度	79,260	33,532	194,005	83,107	75,377	20,534	297,788	80,811
23年10～12月	16,853	6,781	43,075	17,756	16,326	4,491	72,450	20,180
24年1～3月	20,977	8,751	47,110	19,745	20,832	5,378	74,382	19,515
4～6月	20,054	8,516	48,887	20,967	21,183	6,213	82,841	22,970
7～9月	20,137	8,563	49,110	21,109	16,718	4,494	72,425	19,892
10～12月	18,016	7,382	47,693	20,470	16,848	4,566	70,450	19,381
25年1～3月	21,053	9,071	48,315	20,561	20,628	5,261	72,072	18,568
4～6月	19,461	7,941	47,332	19,592	20,145	5,953	78,968	22,409
7～9月	18,781	7,633	46,376	19,309	16,515	4,559	68,175	19,635
24年 9月	6,935	3,209	16,888	7,302	6,132	1,650	23,857	6,508
10月	6,920	2,815	17,138	7,478	6,629	1,868	24,519	6,788
11月	5,758	2,410	15,838	6,848	5,824	1,560	23,965	6,620
12月	5,338	2,157	14,717	6,144	4,395	1,138	21,966	5,973
25年 1月	6,048	2,478	14,538	6,047	6,443	1,469	22,272	5,734
2月	7,053	2,997	16,095	6,778	6,760	1,723	23,630	5,996
3月	7,952	3,596	17,682	7,736	7,425	2,069	26,170	6,838
4月	6,935	2,659	16,602	6,966	8,756	2,617	27,777	7,657
5月	6,038	2,364	15,494	6,345	6,260	1,885	26,612	7,614
6月	6,488	2,918	15,236	6,281	5,129	1,451	24,579	7,138
7月	6,376	2,581	15,146	6,380	5,611	1,569	23,485	6,833
8月	5,925	2,340	15,232	6,333	5,174	1,320	22,261	6,334
9月	6,480	2,712	15,998	6,596	5,730	1,670	22,429	6,468

※ 下表は、対前年比(%)・前年同期比・前年同月比である。

	新規求人		有効求人		新規求職		有効求職	
	常用計	パート	常用計	パート	常用計	パート	常用計	パート
平成22年度	16.3	14.6	23.4	23.2	▲ 6.5	▲ 3.5	▲ 13.3	▲ 6.4
平成23年度	12.2	11.1	14.9	14.2	▲ 8.9	▲ 9.2	▲ 8.5	▲ 4.9
平成24年度	8.7	13.4	13.5	17.9	▲ 3.4	▲ 5.4	▲ 6.6	▲ 7.4
23年10～12月	13.6	11.4	15.7	15.0	▲ 13.3	▲ 15.1	▲ 10.4	▲ 7.8
24年1～3月	15.0	15.3	18.1	19.5	▲ 7.8	▲ 9.8	▲ 9.2	▲ 7.8
4～6月	19.2	28.3	26.9	34.2	▲ 9.1	▲ 9.8	▲ 11.0	▲ 10.4
7～9月	10.3	15.5	16.4	21.5	▲ 4.9	▲ 9.1	▲ 8.4	▲ 9.2
10～12月	6.9	8.9	10.7	15.3	3.2	1.7	▲ 2.8	▲ 4.0
25年1～3月	0.4	3.7	2.6	4.1	▲ 1.0	▲ 2.2	▲ 3.1	▲ 4.9
4～6月	▲ 3.0	▲ 6.8	▲ 3.2	▲ 6.6	▲ 4.9	▲ 4.2	▲ 4.7	▲ 2.4
7～9月	▲ 6.7	▲ 10.9	▲ 5.6	▲ 8.5	▲ 1.2	1.4	▲ 5.9	▲ 1.3
24年 9月	9.3	17.3	11.9	15.2	▲ 2.1	▲ 10.7	▲ 7.6	▲ 9.2
10月	15.0	20.4	14.0	20.9	7.0	10.6	▲ 3.7	▲ 3.7
11月	2.0	5.8	9.8	13.8	2.8	▲ 3.0	▲ 2.0	▲ 3.8
12月	2.9	▲ 0.4	8.1	10.7	▲ 1.5	▲ 4.7	▲ 2.6	▲ 4.5
25年 1月	1.4	3.4	3.4	3.6	3.7	▲ 7.0	▲ 1.6	▲ 5.9
2月	▲ 0.1	1.4	2.0	2.8	▲ 3.1	▲ 1.8	▲ 3.4	▲ 5.5
3月	▲ 0.1	5.8	2.4	5.8	▲ 2.9	1.2	▲ 4.1	▲ 3.3
4月	2.6	0.5	0.5	▲ 0.7	4.5	4.8	▲ 2.4	0.3
5月	▲ 12.0	▲ 19.8	▲ 6.1	▲ 10.5	▲ 8.8	▲ 10.7	▲ 4.8	▲ 3.4
6月	0.8	▲ 0.1	▲ 3.9	▲ 8.5	▲ 13.7	▲ 9.6	▲ 7.0	▲ 4.2
7月	▲ 3.8	1.5	▲ 4.8	▲ 6.5	5.0	9.6	▲ 5.7	▲ 1.3
8月	▲ 9.8	▲ 16.8	▲ 6.6	▲ 9.3	▲ 1.3	▲ 6.5	▲ 5.9	▲ 1.9
9月	▲ 6.6	▲ 15.5	▲ 5.3	▲ 9.7	▲ 6.6	1.2	▲ 6.0	▲ 0.6

総括表1-3

新規・有効求人倍率と完全失業率の推移

[注:新規学卒者を除く]

	秋 田 県				全 国				
	新規求人倍率		有効求人倍率		新規求人倍率		有効求人倍率		完全失業率
	全 数 (季調値)	常 用	全 数 (季調値)	常 用	全 数 (季調値)	常 用	全 数 (季調値)	常 用	季調値
平成20年度	0.68	0.66	0.43	0.42	1.08	1.03	0.77	0.73	4.1
平成21年度	0.64	0.61	0.32	0.30	0.79	0.73	0.45	0.42	5.2
平成22年度	0.80	0.76	0.45	0.43	0.93	0.85	0.56	0.51	5.0
平成23年度	0.98	0.93	0.57	0.54	1.11	1.00	0.68	0.62	4.5
平成24年度	1.11	1.05	0.69	0.65	1.32	1.19	0.82	0.74	4.3
23年 7～9月	0.98	1.04	0.55	0.53	1.08	1.05	0.65	0.59	4.4
10～12月	1.07	1.03	0.60	0.59	1.17	1.16	0.70	0.67	4.3
24年 1～3月	1.08	1.01	0.64	0.63	1.23	1.11	0.75	0.73	4.5
4～6月	1.13	0.95	0.70	0.59	1.28	1.01	0.80	0.66	4.6
7～9月	1.12	1.20	0.69	0.68	1.30	1.26	0.81	0.73	4.3
10～12月	1.12	1.07	0.70	0.68	1.33	1.31	0.82	0.78	4.0
25年 1～3月	1.09	1.02	0.68	0.67	1.35	1.24	0.85	0.82	4.2
4～6月	1.14	0.97	0.70	0.60	1.44	1.12	0.90	0.74	4.2
7～9月	1.09	1.14	0.71	0.68	1.47	1.41	0.95	0.84	4.0
23年 9月	0.98	1.01	0.57	0.58	1.14	1.07	0.67	0.63	4.2
10月	1.02	0.97	0.59	0.59	1.15	1.07	0.69	0.65	4.5
11月	1.07	1.00	0.61	0.59	1.17	1.17	0.71	0.67	4.5
12月	1.12	1.16	0.62	0.60	1.20	1.27	0.72	0.69	4.5
24年 1月	1.07	0.96	0.64	0.62	1.21	1.10	0.74	0.72	4.5
2月	1.07	1.01	0.63	0.65	1.23	1.17	0.75	0.74	4.5
3月	1.10	1.04	0.65	0.63	1.23	1.07	0.76	0.73	4.5
4月	1.14	0.81	0.68	0.58	1.26	0.86	0.79	0.66	4.5
5月	1.12	1.00	0.71	0.59	1.28	1.04	0.80	0.65	4.4
6月	1.12	1.08	0.70	0.60	1.29	1.17	0.81	0.66	4.3
7月	1.13	1.24	0.69	0.64	1.29	1.26	0.81	0.70	4.3
8月	1.10	1.25	0.69	0.69	1.31	1.30	0.81	0.73	4.2
9月	1.12	1.13	0.69	0.71	1.28	1.23	0.81	0.76	4.3
10月	1.10	1.04	0.69	0.70	1.31	1.21	0.81	0.77	4.2
11月	1.07	0.99	0.70	0.66	1.33	1.33	0.82	0.78	4.2
12月	1.18	1.21	0.72	0.67	1.35	1.44	0.83	0.79	4.3
25年 1月	1.03	0.94	0.67	0.65	1.33	1.23	0.85	0.81	4.2
2月	1.07	1.04	0.68	0.68	1.35	1.30	0.85	0.83	4.3
3月	1.16	1.07	0.69	0.68	1.39	1.19	0.86	0.82	4.1
4月	1.11	0.79	0.69	0.60	1.40	0.94	0.89	0.74	4.1
5月	1.10	0.96	0.70	0.58	1.42	1.16	0.90	0.73	4.1
6月	1.20	1.26	0.70	0.62	1.49	1.33	0.92	0.75	3.9
7月	1.10	1.14	0.71	0.64	1.46	1.40	0.94	0.80	3.8
8月	1.04	1.15	0.71	0.68	1.47	1.46	0.95	0.84	4.1
9月	1.12	1.13	0.72	0.71	1.50	1.38	0.95	0.88	4.0

※ 全数(季節調整値)は、原数値から季節要素を取り除いた数値で、一暦年ごとに過去に遡って再調整している。(平成25年1月改定済み)ただし、年度欄は全数(原数値)による年度平均である。

※ 常用は、常用(一般+パート)で求人倍率を算出している。

※ 完全失業率については、月次別の全国計は季節調整値(\*平成25年1月改定済み)、それ以外は原数値である。

\*平成23年3～8月は、補完推計値を用いた参考値



総括表2-1

常用主要指標の推移（パートを除く）

[注:一般のみ取り扱い。(新規学卒を除く)]

	新規求人	新規求職	有効求人 (月平均)	有効求職 (月平均)	新規 求人倍率	有効 求人倍率	雇用保険業務統計	
							事業主都合	受給者実人員
平成22年度	38,375	61,757	7,249	21,399	0.62	0.34	7,253	81,149
平成23年度	43,319	56,351	8,368	19,311	0.77	0.43	5,616	73,703
平成24年度	45,728	54,843	9,242	18,081	0.83	0.51	5,594	68,246
23年10~12月	10,072	11,835	8,440	17,423	0.85	0.48	995	16,412
24年1~3月	12,226	15,454	9,122	18,289	0.79	0.50	1,166	15,551
4~6月	11,538	14,970	9,307	19,957	0.77	0.47	1,625	17,837
7~9月	11,574	12,224	9,334	17,511	0.95	0.53	1,058	17,961
10~12月	10,634	12,282	9,074	17,023	0.87	0.53	1,518	15,909
25年1~3月	11,982	15,367	9,251	17,835	0.78	0.52	1,393	16,539
4~6月	11,520	14,192	9,247	18,853	0.81	0.49	1,475	18,184
7~9月	11,148	11,956	9,022	16,180	0.93	0.56	855	16,783
24年 9月	3,726	4,482	9,586	17,349	0.83	0.55	301	5,538
10月	4,105	4,761	9,660	17,731	0.86	0.54	698	5,491
11月	3,348	4,264	8,990	17,345	0.79	0.52	391	5,313
12月	3,181	3,257	8,573	15,993	0.98	0.54	429	5,105
25年 1月	3,570	4,974	8,491	16,538	0.72	0.51	503	5,498
2月	4,056	5,037	9,317	17,634	0.81	0.53	483	5,515
3月	4,356	5,356	9,946	19,332	0.81	0.51	407	5,526
4月	4,276	6,139	9,636	20,120	0.70	0.48	830	6,012
5月	3,674	4,375	9,149	18,998	0.84	0.48	362	6,273
6月	3,570	3,678	8,955	17,441	0.97	0.51	283	5,899
7月	3,795	4,042	8,766	16,652	0.94	0.53	284	6,066
8月	3,585	3,854	8,899	15,927	0.93	0.56	229	5,539
9月	3,768	4,060	9,402	15,961	0.93	0.59	342	5,178

※ 下表は、対前年比(%)・前年同期比・前年同月比である。 ※ 雇用保険業務統計の事業主都合離職者は、一般被保険者である。(平成21年3月内容までは短時間を除いた数で公表していた) ※ 受給者実人員は、一般求職者給付である。  
 ※ 求人倍率は、対前年差・前年同期差・前年同月差である。

	新規求人	新規求職	有効求人 (月平均)	有効求職 (月平均)	新規 求人倍率	有効 求人倍率	雇用保険業務統計	
							事業主都合	受給者実人員
平成22年度	17.5	▲ 7.7	23.5	▲ 15.6	0.13	0.11	▲ 20.7	▲ 30.9
平成23年度	12.9	▲ 8.8	15.4	▲ 9.8	0.15	0.09	▲ 22.6	▲ 9.2
平成24年度	5.6	▲ 2.7	10.4	▲ 6.4	0.06	0.08	▲ 0.4	▲ 7.4
23年10~12月	15.1	▲ 12.5	16.2	▲ 11.4	0.20	0.11	▲ 33.2	▲ 12.4
24年1~3月	14.8	▲ 7.1	17.1	▲ 9.7	0.15	0.12	▲ 35.7	▲ 13.4
4~6月	13.3	▲ 8.9	21.9	▲ 11.2	0.15	0.13	▲ 36.2	▲ 16.4
7~9月	6.8	▲ 3.3	12.8	▲ 8.1	0.09	0.10	16.8	▲ 12.0
10~12月	5.6	3.8	7.5	▲ 2.3	0.02	0.05	52.6	▲ 3.1
25年1~3月	▲ 2.0	▲ 0.6	1.4	▲ 2.5	▲ 0.01	0.02	19.5	6.4
4~6月	▲ 0.2	▲ 5.2	▲ 0.6	▲ 5.5	0.04	0.02	▲ 9.2	1.9
7~9月	▲ 3.7	▲ 2.2	▲ 3.3	▲ 7.6	▲ 0.02	0.03	▲ 19.2	▲ 6.6
24年 9月	3.3	1.5	9.5	▲ 7.0	0.01	0.08	18.5	▲ 12.0
10月	11.5	5.6	9.1	▲ 3.6	0.04	0.06	57.6	▲ 3.5
11月	▲ 0.6	5.1	7.0	▲ 1.3	▲ 0.04	0.04	42.2	▲ 3.2
12月	5.3	▲ 0.3	6.3	▲ 1.8	0.06	0.05	54.9	▲ 2.4
25年 1月	0.1	7.4	3.2	▲ 0.1	▲ 0.05	0.01	5.9	3.8
2月	▲ 1.1	▲ 3.5	1.5	▲ 2.6	0.02	0.02	54.3	5.7
3月	▲ 4.4	▲ 4.4	▲ 0.1	▲ 4.3	0.00	0.02	7.7	9.7
4月	4.0	4.4	1.4	▲ 3.3	0.00	0.02	▲ 0.7	6.9
5月	▲ 6.0	▲ 8.0	▲ 2.9	▲ 5.4	0.02	0.01	▲ 24.3	1.6
6月	1.5	▲ 15.2	▲ 0.4	▲ 8.1	0.16	0.04	▲ 9.0	▲ 2.3
7月	▲ 7.2	3.3	▲ 3.6	▲ 7.4	▲ 0.10	0.02	▲ 42.4	▲ 4.5
8月	▲ 4.7	0.7	▲ 4.6	▲ 7.4	▲ 0.05	0.02	▲ 13.3	▲ 8.7
9月	1.1	▲ 9.4	▲ 1.9	▲ 8.0	0.10	0.04	13.6	▲ 6.5

総括表2-2

常用(パートを除く)求人倍率と完全失業率の推移

[注:一般のみ取り扱い。(新規学卒を除く)]

	秋 田 県				全 国		
	新 規 求人倍率	増減差	有 効 求人倍率	増減差	新 規 求人倍率	有 効 求人倍率	完全失業率 季調値
平成20年度	0.51	▲ 0.24	0.32	▲ 0.17	0.89	0.64	4.1
平成21年度	0.49	▲ 0.02	0.23	▲ 0.09	0.61	0.34	5.2
平成22年度	0.62	0.13	0.34	0.11	0.74	0.44	5.0
平成23年度	0.77	0.15	0.43	0.09	0.90	0.55	4.5
平成24年度	0.83	0.06	0.51	0.08	1.06	0.66	4.3
23年10~12月	0.85	0.20	0.48	0.11	1.04	0.60	4.3
24年1~3月	0.79	0.15	0.50	0.12	0.97	0.64	4.5
4~6月	0.77	0.15	0.47	0.13	0.92	0.59	4.6
7~9月	0.95	0.09	0.53	0.10	1.12	0.65	4.3
10~12月	0.87	0.02	0.53	0.05	1.15	0.69	4.0
25年1~3月	0.78	▲ 0.01	0.52	0.02	1.07	0.72	4.2
4~6月	0.81	0.04	0.49	0.02	1.02	0.66	4.2
7~9月	0.93	▲ 0.02	0.56	0.03	1.26	0.75	4.0
23年 9月	0.82	0.14	0.47	0.10	0.96	0.56	4.2
10月	0.82	0.20	0.48	0.10	0.97	0.58	4.5
11月	0.83	0.18	0.48	0.11	1.05	0.60	4.5
12月	0.92	0.25	0.49	0.13	1.11	0.62	4.5
24年 1月	0.77	0.15	0.50	0.13	0.97	0.64	4.5
2月	0.79	0.14	0.51	0.12	1.02	0.65	4.5
3月	0.81	0.16	0.49	0.10	0.91	0.63	4.5
4月	0.70	0.21	0.46	0.12	0.79	0.58	4.5
5月	0.82	0.18	0.47	0.15	0.96	0.58	4.4
6月	0.81	0.02	0.47	0.11	1.05	0.60	4.3
7月	1.04	0.14	0.51	0.12	1.11	0.63	4.3
8月	0.98	0.12	0.54	0.10	1.14	0.65	4.2
9月	0.83	0.01	0.55	0.08	1.10	0.67	4.3
10月	0.86	0.04	0.54	0.06	1.07	0.68	4.2
11月	0.79	▲ 0.04	0.52	0.04	1.17	0.69	4.2
12月	0.98	0.06	0.54	0.05	1.25	0.70	4.3
25年 1月	0.72	▲ 0.05	0.51	0.01	1.08	0.72	4.2
2月	0.81	0.02	0.53	0.02	1.12	0.73	4.3
3月	0.81	0.00	0.51	0.02	1.01	0.70	4.1
4月	0.70	0.00	0.48	0.02	0.87	0.65	4.1
5月	0.84	0.02	0.48	0.01	1.07	0.65	4.1
6月	0.97	0.16	0.51	0.04	1.18	0.68	3.9
7月	0.94	▲ 0.10	0.53	0.02	1.23	0.72	3.8
8月	0.93	▲ 0.05	0.56	0.02	1.29	0.75	4.1
9月	0.93	0.10	0.59	0.04	1.26	0.79	4.0

※ 増減差は、対前年差・前年同期差・前年同月差である。

※ 完全失業率については、月次別の全国計は季節調整値(\*平成25年1月改定済み)、それ以外は原数値である。

\*平成23年3~8月は、補完推計値を用いた参考値

第1-1表

## 産業別新規求人動向(全数)

	産 業 別																G 情報通 信 業	H 運輸業, 郵便業	I 卸売業, 小売業	J 金融業, 保険業	M 宿泊業, 飲食サー ビス業	O 教 育, 学習支 援 業	P 医 療, 福 祉	L,N,R サービ ス業	S, T 公 務, その他	合 計
	AB 農林漁	D 建設業	E 製造業	09 食料品	11 織 維	12 木 材・ 木製品	13 家 具・ 装 備 品	15 印 刷・ 同 関 連	24 金 属 製 品	25 は ん 用 機 械	26 生 産 用 機 械	27 業 務 用 機 械	28 電 子 部 品・デ バ イ ス・電 子 回 路	29 電 気 機 械 器 具	30 情 報 通 信 機 械	31 輸 送 用 機 械										
22年度	800	5,115	7,314	1,753	1,710	335	133	84	254	235	174	249	640	276	230	232	501	3,469	12,255	976	7,706	1,319	13,155	14,161	5,355	73,657
23年度	993	7,816	7,613	1,962	2,092	367	149	77	313	241	160	111	487	251	147	193	518	3,620	13,126	1,003	8,994	1,954	15,420	14,148	5,094	82,083
24年度	1,061	9,204	7,303	2,054	1,741	406	161	103	360	229	156	101	512	221	123	108	502	3,994	16,177	761	10,390	1,792	14,933	16,581	4,435	89,029
23. 10-12	171	2,079	1,906	532	510	96	43	16	87	56	32	34	101	77	43	29	114	1,076	3,138	241	2,239	421	3,798	3,419	730	19,722
24. 1- 3	226	1,903	1,754	437	502	78	32	26	88	48	44	27	99	43	51	38	96	917	3,535	268	2,508	620	4,287	3,690	2,397	22,638
4- 6	337	2,389	1,809	483	435	86	49	24	88	57	42	21	125	58	46	50	128	948	4,031	209	2,713	521	3,873	4,031	829	22,211
7- 9	372	2,363	1,960	577	446	98	35	19	99	76	34	31	137	56	35	14	139	1,096	4,357	199	2,771	463	3,688	4,475	563	22,961
10-12	161	2,401	1,779	602	399	80	38	27	76	51	41	33	120	66	8	21	134	1,094	3,856	199	2,525	265	3,685	3,912	623	21,116
25. 1- 3	191	2,051	1,755	392	461	142	39	33	97	45	39	16	130	41	34	23	101	856	3,933	154	2,381	543	3,687	4,163	2,420	22,741
4- 6	348	2,527	1,991	506	414	116	73	21	106	51	28	35	297	31	30	21	143	799	4,132	159	2,428	272	3,267	4,063	643	21,253
7- 9	374	2,682	2,224	676	414	128	43	26	147	68	47	30	215	75	36	41	93	1,054	4,123	123	2,435	407	3,309	4,222	536	22,194
23年 9月	75	714	695	264	100	31	12	7	26	21	12	9	35	25	1	50	57	323	1,240	70	1,020	201	1,212	1,145	364	7,320
10月	66	776	665	165	217	31	13	2	24	22	5	4	31	25	7	21	46	469	1,199	89	816	91	1,223	1,229	195	6,985
11月	48	697	761	257	195	31	23	8	39	10	14	4	31	36	25	4	36	398	1,054	104	739	108	1,264	1,156	312	6,824
12月	57	606	480	110	98	34	7	6	24	24	13	26	39	16	11	4	32	209	885	48	684	222	1,311	1,034	223	5,913
24年 1月	54	579	590	93	232	29	13	7	24	16	13	5	35	16	34	11	28	336	1,104	82	751	131	1,367	969	406	6,501
2月	54	596	659	210	168	21	14	7	29	13	11	17	23	17	11	8	37	293	1,106	110	765	169	1,409	1,178	1,007	7,554
3月	118	728	505	134	102	28	5	12	35	19	20	5	41	10	6	19	31	288	1,325	76	992	320	1,511	1,543	984	8,583
4月	130	741	566	121	185	30	18	10	20	17	16	3	31	14	5	19	55	308	1,337	67	837	120	1,438	1,193	322	7,272
5月	122	868	631	197	137	25	27	6	37	12	14	3	54	22	10	10	42	309	1,268	88	941	213	1,195	1,368	303	7,481
6月	85	780	612	165	113	31	4	8	31	28	12	15	40	22	31	21	31	331	1,426	54	935	188	1,240	1,470	204	7,458
7月	133	805	564	134	172	26	11	7	21	18	5	19	43	16	9	8	41	310	1,381	80	898	92	1,287	1,485	168	7,416
8月	101	779	650	182	163	43	13	3	41	20	16	1	65	13	11	4	53	377	1,444	52	876	181	1,179	1,521	173	7,568
9月	138	779	746	261	111	29	11	9	37	38	13	11	29	27	15	2	45	409	1,532	67	997	190	1,222	1,469	222	7,977
10月	72	941	604	194	150	25	19	10	28	20	14	18	37	18	6	0	61	369	1,563	100	965	105	1,217	1,562	135	7,877
11月	56	786	679	274	157	24	15	8	18	14	16	2	59	17	0	18	51	488	1,330	60	783	66	1,212	1,151	200	7,027
12月	33	674	496	134	92	31	4	9	30	17	11	13	24	31	2	3	22	237	963	39	777	94	1,256	1,199	288	6,212
25年 1月	36	716	513	89	149	35	16	9	28	21	13	2	44	8	18	5	12	241	1,295	62	842	142	1,155	1,116	235	6,526
2月	55	614	618	142	173	68	15	10	30	8	13	1	36	16	10	11	38	317	1,213	57	783	184	1,217	1,215	1,151	7,608
3月	100	721	624	161	139	39	8	14	39	16	13	13	50	17	6	7	51	298	1,425	35	756	217	1,315	1,832	1,034	8,607
4月	158	930	690	167	151	42	17	7	55	25	10	11	74	8	18	8	28	243	1,297	53	964	77	1,134	1,416	253	7,432
5月	98	764	669	163	141	35	43	7	25	8	10	15	134	8	4	7	71	307	1,190	72	757	90	1,034	1,270	233	6,690
6月	92	833	632	176	122	39	13	7	26	18	8	9	89	15	8	6	44	249	1,645	34	707	105	1,099	1,377	157	7,131
7月	164	895	741	221	152	38	10	10	56	31	20	7	66	14	11	27	28	273	1,385	30	963	218	1,066	1,406	141	7,485
8月	108	897	753	241	146	40	17	7	46	18	13	15	86	22	12	3	36	379	1,237	62	761	90	1,115	1,282	154	7,059
9月	102	890	730	214	116	50	16	9	45	19	14	8	63	39	13	11	29	402	1,501	31	711	99	1,128	1,534	241	7,650

第1-1表(続)

産業別新規求人の動向(全数:前年比)

	産 業 別																					合 計				
	AB 農林漁	D 建設業	E 製造業	09 食料品	11 織 維	12 木 材・ 木製品	13 家具・ 装備品	15 印刷・ 同関連	24 金 属 製 品	25 はん用 機 械	26 生産用 機 械	27 業務用 機 械	28 電子 部品・デバイ ス・電子回路	29 電気機 械器具	30 情報通信 機 械	31 輸送用 機 械	G 情報通 信 業	H 運輸業、 郵便業	I 卸売業、 小売業	J 金融業、 保険業	M 宿泊業、 飲食サー ビス業		O 教 育、 学習支 援 業	P 医 療、 福 祉	L,N,R サービ ス業	S, T 公 務、 その他
22年度	26.6	0.3	34.5	20.8	44.9	11.7	31.7	▲ 1.2	15.5	161.1	132.0	211.3	71.1	▲ 3.8	▲ 21.5	152.2	1.0	24.5	11.3	▲ 12.8	14.8	▲ 4.6	29.4	17.1	12.5	16.5
23年度	24.1	52.8	4.1	11.9	22.3	9.6	12.0	▲ 8.3	23.2	2.6	▲ 8.0	▲ 55.4	▲ 23.9	▲ 9.1	▲ 36.1	▲ 16.8	3.4	4.4	7.1	2.8	16.7	48.1	17.2	▲ 0.1	▲ 4.9	11.4
24年度	6.8	17.8	▲ 4.1	4.7	▲ 16.8	10.6	8.1	33.8	15.0	▲ 5.0	▲ 2.5	▲ 9.0	5.1	▲ 12.0	▲ 16.3	▲ 44.0	▲ 3.1	10.3	23.2	▲ 24.1	15.5	▲ 8.3	▲ 3.2	17.2	▲ 12.9	8.5
23. 10-12	34.6	57.3	15.9	29.1	18.1	60.0	26.5	0.0	70.6	3.7	▲ 31.9	▲ 10.5	▲ 19.8	133.3	30.3	▲ 50.0	0.9	15.6	6.9	0.8	14.1	40.8	14.0	▲ 3.7	▲ 23.6	11.5
24. 1- 3	51.7	69.2	▲ 0.3	35.3	0.2	▲ 15.2	33.3	52.9	1.1	▲ 40.7	29.4	▲ 41.3	▲ 32.7	▲ 24.6	75.9	▲ 5.0	▲ 34.7	27.0	17.7	3.1	29.1	48.3	11.0	15.0	▲ 14.3	14.5
4- 6	▲ 5.6	37.5	▲ 0.7	21.1	▲ 20.5	▲ 9.5	28.9	41.2	29.4	▲ 26.9	▲ 23.6	▲ 8.7	▲ 7.4	0.0	84.0	13.6	4.1	39.0	40.3	▲ 14.7	44.9	7.4	10.9	19.5	▲ 23.6	19.5
7- 9	55.6	12.7	▲ 8.0	▲ 2.9	▲ 16.3	0.0	▲ 2.8	5.6	41.4	28.8	17.2	14.8	▲ 9.9	▲ 23.3	25.0	▲ 82.9	▲ 24.9	16.0	21.7	▲ 20.1	16.7	8.2	▲ 4.1	22.1	▲ 36.2	8.6
10-12	▲ 5.8	15.5	▲ 6.7	13.2	▲ 21.8	▲ 16.7	▲ 11.6	68.8	▲ 12.6	▲ 8.9	28.1	▲ 2.9	18.8	▲ 14.3	▲ 81.4	▲ 27.6	17.5	1.7	22.9	▲ 17.4	12.8	▲ 37.1	▲ 3.0	14.4	▲ 14.7	7.1
25. 1- 3	▲ 15.5	7.8	0.1	▲ 10.3	▲ 8.2	82.1	21.9	26.9	10.2	▲ 6.3	▲ 11.4	▲ 40.7	31.3	▲ 4.7	▲ 33.3	▲ 39.5	5.2	▲ 6.7	11.3	▲ 42.5	▲ 5.1	▲ 12.4	▲ 14.0	12.8	1.0	0.5
4- 6	3.3	5.8	10.1	4.8	▲ 4.8	34.9	49.0	▲ 12.5	20.5	▲ 10.5	▲ 33.3	66.7	137.6	▲ 46.6	▲ 34.8	▲ 58.0	11.7	▲ 15.7	2.5	▲ 23.9	▲ 10.5	▲ 47.8	▲ 15.6	0.8	▲ 22.4	▲ 4.3
7- 9	0.5	13.5	13.5	17.2	▲ 7.2	30.6	22.9	36.8	48.5	▲ 10.5	38.2	▲ 3.2	56.9	33.9	2.9	192.9	▲ 33.1	▲ 3.8	▲ 5.4	▲ 38.2	▲ 12.1	▲ 12.1	▲ 10.3	▲ 5.7	▲ 4.8	▲ 3.3
23年 9月	▲ 19.4	36.8	5.0	24.5	0.0	47.6	▲ 25.0	40.0	13.0	▲ 8.7	▲ 47.8	▲ 30.8	▲ 43.5	4.2	▲ 95.7	28.2	35.7	2.9	13.1	▲ 10.3	49.3	120.9	▲ 0.2	▲ 14.3	5.5	10.3
10月	▲ 9.6	47.8	11.0	7.1	77.9	47.6	▲ 31.6	▲ 77.8	14.3	▲ 8.3	▲ 58.3	▲ 86.7	▲ 27.9	150.0	▲ 36.4	▲ 40.0	7.0	45.2	8.3	18.7	29.1	▲ 29.5	2.4	1.5	▲ 27.2	11.3
11月	14.3	51.9	24.8	34.6	17.5	72.2	187.5	166.7	129.4	▲ 16.7	▲ 22.2	33.3	40.9	176.9	92.3	▲ 77.8	44.0	▲ 4.6	▲ 10.6	23.8	▲ 0.9	▲ 0.9	20.0	▲ 12.4	▲ 0.6	5.2
12月	375.0	79.3	10.1	64.2	▲ 31.9	61.9	0.0	50.0	84.6	33.3	▲ 23.5	420.0	▲ 36.1	60.0	22.2	▲ 20.0	▲ 28.9	9.4	36.2	▲ 40.0	16.9	263.9	20.9	1.3	▲ 40.4	19.9
24年 1月	74.2	44.8	8.9	8.1	37.3	▲ 25.6	550.0	250.0	▲ 4.0	▲ 15.8	30.0	▲ 77.3	▲ 27.1	6.7	240.0	▲ 8.3	▲ 60.6	78.7	28.4	0.0	33.2	32.3	16.0	4.2	48.2	21.6
2月	10.2	46.8	5.4	98.1	▲ 21.1	▲ 19.2	100.0	▲ 22.2	▲ 17.1	0.0	57.1	54.5	▲ 32.4	6.3	▲ 21.4	▲ 68.0	12.1	▲ 2.7	▲ 0.5	25.0	9.1	9.7	4.4	6.3	▲ 15.4	4.6
3月	71.0	128.2	▲ 14.8	2.3	▲ 14.3	3.7	▲ 66.7	100.0	29.6	▲ 61.2	17.6	▲ 61.5	▲ 36.9	▲ 61.5	20.0	533.3	▲ 27.9	23.6	28.4	▲ 15.6	46.3	93.9	13.2	31.8	▲ 26.1	19.3
4月	9.2	35.2	4.2	▲ 16.0	9.5	▲ 6.3	80.0	233.3	▲ 35.5	▲ 22.7	100.0	▲ 50.0	3.3	▲ 36.4	150.0	216.7	17.0	33.9	55.3	▲ 27.2	47.4	▲ 7.0	18.6	12.7	▲ 19.3	21.4
5月	58.4	40.9	▲ 2.0	37.8	▲ 31.8	▲ 21.9	107.7	▲ 14.3	146.7	▲ 58.6	▲ 33.3	▲ 62.5	10.2	22.2	▲ 33.3	0.0	20.0	54.5	28.5	6.0	69.9	19.7	11.8	32.6	▲ 12.7	25.4
6月	▲ 47.2	36.1	▲ 3.6	47.3	▲ 36.2	0.0	▲ 73.3	14.3	40.9	3.7	▲ 53.8	66.7	▲ 28.6	22.2	287.5	▲ 25.0	▲ 24.4	31.3	39.0	▲ 22.9	24.7	5.6	2.5	14.6	▲ 39.8	12.4
7月	92.8	20.7	▲ 18.7	▲ 23.9	▲ 21.8	13.0	▲ 15.4	600.0	▲ 12.5	▲ 14.3	25.0	216.7	7.5	▲ 40.7	▲ 30.8	▲ 57.9	▲ 46.8	▲ 4.3	31.6	▲ 14.9	30.0	▲ 34.3	▲ 0.5	26.3	▲ 18.4	12.6
8月	6.3	8.8	▲ 12.4	18.2	▲ 23.5	▲ 2.3	18.2	▲ 70.0	105.0	17.6	23.1	▲ 91.7	▲ 15.6	▲ 38.1	▲ 21.4	▲ 69.2	3.9	26.5	11.9	▲ 38.8	31.9	108.0	▲ 11.9	13.2	▲ 44.6	4.8
9月	84.0	9.1	7.3	▲ 1.1	11.0	▲ 6.5	▲ 8.3	28.6	42.3	81.0	8.3	22.2	▲ 17.1	8.0	1,400.0	▲ 96.0	▲ 21.1	26.6	23.5	▲ 4.3	▲ 2.3	▲ 5.5	0.8	28.3	▲ 39.0	9.0
10月	9.1	21.3	▲ 9.2	17.6	▲ 30.9	▲ 19.4	46.2	400.0	16.7	▲ 9.1	180.0	350.0	19.4	▲ 28.0	▲ 14.3	▲ 100.0	32.6	▲ 21.3	30.4	12.4	18.3	15.4	▲ 0.5	27.1	▲ 30.8	12.8
11月	16.7	12.8	▲ 10.8	6.6	▲ 19.5	▲ 22.6	▲ 34.8	0.0	▲ 53.8	40.0	14.3	▲ 50.0	90.3	▲ 52.8	▲ 100.0	350.0	41.7	22.6	26.2	▲ 42.3	6.0	▲ 38.9	▲ 4.1	▲ 0.4	▲ 35.9	3.0
12月	▲ 42.1	11.2	3.3	21.8	▲ 6.1	▲ 8.8	▲ 42.9	50.0	25.0	▲ 29.2	▲ 15.4	▲ 50.0	▲ 38.5	93.8	▲ 81.8	▲ 25.0	▲ 31.3	13.4	8.8	▲ 18.8	13.6	▲ 57.7	▲ 4.2	16.0	29.1	5.1
25年 1月	▲ 33.3	23.7	▲ 13.1	▲ 4.3	▲ 35.8	20.7	23.1	28.6	16.7	31.3	0.0	▲ 60.0	25.7	▲ 50.0	▲ 47.1	▲ 54.5	▲ 57.1	▲ 28.3	17.3	▲ 24.4	12.1	8.4	▲ 15.5	15.2	▲ 42.1	0.4
2月	1.9	3.0	▲ 6.2	▲ 32.4	3.0	223.8	7.1	42.9	3.4	▲ 38.5	18.2	▲ 94.1	56.5	▲ 5.9	▲ 9.1	37.5	2.7	8.2	9.7	▲ 48.2	2.4	8.9	▲ 13.6	3.1	14.3	0.7
3月	▲ 15.3	▲ 1.0	23.6	20.1	36.3	39.3	60.0	16.7	11.4	▲ 15.8	▲ 35.0	160.0	22.0	70.0	0.0	▲ 63.2	64.5	3.5	7.5	▲ 53.9	▲ 23.8	▲ 32.2	▲ 13.0	18.7	5.1	0.3
4月	21.5	25.5	21.9	38.0	▲ 18.4	40.0	▲ 5.6	▲ 30.0	175.0	47.1	▲ 37.5	266.7	138.7	▲ 42.9	260.0	▲ 57.9	▲ 49.1	▲ 21.1	▲ 3.0	▲ 20.9	15.2	▲ 35.8	▲ 21.1	18.7	▲ 21.4	2.2
5月	▲ 19.7	▲ 12.0	6.0	▲ 17.3	2.9	40.0	59.3	16.7	▲ 32.4	▲ 33.3	▲ 28.6	400.0	148.1	▲ 63.6	▲ 60.0	▲ 30.0	69.0	▲ 0.6	▲ 6.2	▲ 18.2	▲ 19.6	▲ 57.7	▲ 13.5	▲ 7.2	▲ 23.1	▲ 10.6
6月	8.2	6.8	3.3	6.7	8.0	25.8	225.0	▲ 12.5	▲ 16.1	▲ 35.7	▲ 33.3	▲ 40.0	122.5	▲ 31.8	▲ 74.2	▲ 71.4	41.9	▲ 24.8	15.4	▲ 37.0	▲ 24.4	▲ 44.1	▲ 11.4	▲ 6.3	▲ 23.0	▲ 4.4
7月	23.3	11.2	31.4	64.9	▲ 11.6	46.2	▲ 9.1	42.9	166.7	72.2	300.0	▲ 63.2	53.5	▲ 12.5	22.2	237.5	▲ 31.7	▲ 11.9	0.3	▲ 62.5	7.2	137.0	▲ 17.2	▲ 5.3	▲ 16.1	0.9
8月	6.9	15.1	15.8	32.4	▲ 10.4	▲ 7.0	30.8	133.3	12.2	▲ 10.0	▲ 18.8	1,400.0	32.3	69.2	9.1	▲ 25.0	▲ 32.1	0.5	▲ 14.3	19.2	▲ 13.1	▲ 50.3	▲ 5.4	▲ 15.7	▲ 11.0	▲ 6.7
9月	▲ 26.1	14.2	▲ 2.1	▲ 18.0	4.5	72.4	45.5	0.0	21.6	▲ 50.0	7.7	▲ 27.3	117.2	44.4	▲ 13.3	450.0	▲ 35.6	▲ 1.7	▲ 2.0	▲ 53.7	▲ 28.7	▲ 47.9	▲ 7.7	4.4	8.6	▲ 4.1

第2-2表  
(様式6, 7)

態様別等新規求職者の動向(常用)

常用	新規求職者																			
	合計	性別		態様別 (主な離職内訳)							年齢別									
		男	女	在職者	離職者	無業者 (過去1年)			～19歳	20～24	25～29	30～34	35～39	40～44	45～49	50～54	55～59	60～64	65以上	
						事業主都合	自己都合	自営、その他												
22年度	85,662	39,713	45,684	20,147	51,409	21,130	26,721	1,882	14,106	2,806	10,545	11,630	10,748	9,893	8,152	7,411	7,514	7,967	6,847	2,149
23年度	78,056	36,393	41,537	18,877	45,661	18,148	24,358	1,593	13,518	2,292	9,158	10,513	9,852	9,028	7,779	6,640	6,693	6,843	6,878	2,380
24年度	75,377	34,305	41,016	20,488	43,905	17,526	23,332	1,135	10,984	1,995	8,398	10,293	9,571	8,908	7,905	6,634	6,272	6,372	6,265	2,764
23. 10-12	16,326	7,708	8,597	3,787	9,747	3,782	5,336	351	2,792	459	1,875	2,233	2,034	1,935	1,647	1,468	1,446	1,406	1,354	469
24. 1- 3	20,832	9,371	11,444	6,641	10,877	4,202	5,950	373	3,314	511	2,567	2,960	2,772	2,380	2,142	1,753	1,683	1,718	1,736	610
4- 6	21,183	9,644	11,513	4,460	13,388	5,791	6,517	289	3,335	638	2,312	2,767	2,549	2,369	2,202	1,787	1,757	1,823	2,009	970
7- 9	16,718	7,688	9,017	4,470	9,797	3,527	5,626	271	2,451	488	1,884	2,385	2,214	2,026	1,775	1,439	1,294	1,355	1,285	573
10-12	16,848	7,701	9,138	4,407	9,982	3,922	5,409	282	2,459	455	1,911	2,302	2,122	2,043	1,723	1,530	1,478	1,452	1,326	506
25. 1- 3	20,628	9,272	11,348	7,151	10,738	4,286	5,780	293	2,739	414	2,291	2,839	2,686	2,470	2,205	1,878	1,743	1,742	1,645	715
4- 6	20,145	8,983	11,150	4,474	12,644	5,066	6,538	303	3,027	549	2,119	2,618	2,410	2,300	2,041	1,702	1,668	1,690	1,980	1,068
7- 9	16,515	7,395	9,109	4,826	9,191	2,955	5,699	245	2,498	491	1,919	2,309	2,059	2,010	1,711	1,485	1,417	1,292	1,180	642
23年 9月	6,264	2,940	3,314	1,499	3,591	1,234	2,104	146	1,174	183	721	845	809	759	657	569	560	514	488	159
10月	6,197	2,869	3,317	1,387	3,770	1,409	2,098	138	1,040	148	753	871	758	690	617	576	558	519	530	177
11月	5,667	2,664	2,997	1,288	3,376	1,287	1,884	123	1,003	188	625	768	670	691	565	515	502	521	458	164
12月	4,462	2,175	2,283	1,112	2,601	1,086	1,354	90	749	123	497	594	606	554	465	377	386	366	366	128
24年 1月	6,212	2,917	3,292	1,680	3,650	1,400	2,004	118	882	159	769	912	884	721	621	465	462	537	495	187
2月	6,974	2,887	4,079	2,616	3,305	1,218	1,872	116	1,053	149	849	996	949	829	767	620	573	543	538	161
3月	7,646	3,567	4,073	2,345	3,922	1,584	2,074	139	1,379	203	949	1,052	939	830	754	668	648	638	703	262
4月	8,377	3,863	4,502	1,428	5,715	2,750	2,405	102	1,234	251	865	1,066	967	893	784	696	685	756	949	465
5月	6,863	3,044	3,816	1,561	4,129	1,649	2,185	99	1,173	203	747	871	852	807	741	596	566	576	594	310
6月	5,943	2,737	3,195	1,471	3,544	1,392	1,927	88	928	184	700	830	730	669	677	495	506	491	466	195
7月	5,345	2,511	2,831	1,383	3,194	1,192	1,778	79	768	157	587	738	660	642	552	483	414	446	478	188
8月	5,241	2,387	2,849	1,424	3,031	1,027	1,806	83	786	175	632	766	707	624	536	451	402	391	384	173
9月	6,132	2,790	3,337	1,663	3,572	1,308	2,042	109	897	156	665	881	847	760	687	505	478	518	423	212
10月	6,629	2,967	3,662	1,685	3,957	1,558	2,098	114	987	168	772	870	802	778	702	599	610	583	522	223
11月	5,824	2,716	3,101	1,597	3,343	1,284	1,860	105	884	173	666	783	741	705	559	537	520	514	456	170
12月	4,395	2,018	2,375	1,125	2,682	1,080	1,451	63	588	114	473	649	579	560	462	394	348	355	348	113
25年 1月	6,443	2,971	3,471	1,982	3,770	1,562	2,000	86	691	140	780	922	824	779	681	587	527	516	480	207
2月	6,760	2,927	3,832	2,739	3,165	1,222	1,753	86	856	125	671	943	954	852	728	645	556	558	514	214
3月	7,425	3,374	4,045	2,430	3,803	1,502	2,027	121	1,192	149	840	974	908	839	796	646	660	668	651	294
4月	8,756	3,953	4,799	1,608	5,916	2,636	2,669	119	1,232	245	880	1,082	984	946	816	698	698	781	1,055	571
5月	6,260	2,732	3,521	1,467	3,776	1,420	2,095	94	1,017	154	680	859	740	759	656	527	534	519	545	287
6月	5,129	2,298	2,830	1,399	2,952	1,010	1,774	90	778	150	559	677	686	595	569	477	436	390	380	210
7月	5,611	2,496	3,113	1,609	3,168	1,042	1,931	84	834	179	659	769	671	655	593	511	490	452	394	238
8月	5,174	2,324	2,842	1,578	2,832	860	1,819	71	764	167	601	769	670	623	505	465	453	415	323	183
9月	5,730	2,575	3,154	1,639	3,191	1,053	1,949	90	900	145	659	771	718	732	613	509	474	425	463	221

第2-2表(続)

態様別等新規求職者の動向(常用:前年比)

常用	新規求職者																			
	合計	性別		態様別 (主な離職内訳)							年齢別									
		男	女	在職者	離職者	(主な離職内訳)			無業者 (過去1年)	～19歳	20～24	25～29	30～34	35～39	40～44	45～49	50～54	55～59	60～64	65以上
						事業主都合	自己都合	自営、その他												
22年度	▲ 6.5	▲ 7.6	▲ 5.5	3.5	▲ 13.9	▲ 20.3	▲ 7.2	▲ 20.1	12.8	2.7	▲ 7.0	▲ 7.3	▲ 6.0	▲ 5.7	▲ 7.1	▲ 7.4	▲ 9.2	▲ 11.9	1.1	▲ 4.5
23年度	▲ 8.9	▲ 8.4	▲ 9.1	▲ 6.3	▲ 11.2	▲ 14.1	▲ 8.8	▲ 15.4	▲ 4.2	▲ 18.3	▲ 13.2	▲ 9.6	▲ 8.3	▲ 8.7	▲ 4.6	▲ 10.4	▲ 10.9	▲ 14.1	0.5	10.7
24年度	▲ 3.4	▲ 5.7	▲ 1.3	8.5	▲ 3.8	▲ 3.4	▲ 4.2	▲ 28.8	▲ 18.7	▲ 13.0	▲ 8.3	▲ 2.1	▲ 2.9	▲ 1.3	1.6	▲ 0.1	▲ 6.3	▲ 6.9	▲ 8.9	16.1
23. 10-12	▲ 13.3	▲ 12.1	▲ 14.0	▲ 11.9	▲ 15.6	▲ 17.6	▲ 13.6	▲ 23.4	▲ 6.1	▲ 10.4	▲ 17.7	▲ 12.6	▲ 11.6	▲ 8.5	▲ 8.5	▲ 15.4	▲ 18.1	▲ 24.5	▲ 7.6	8.8
24. 1- 3	▲ 7.8	▲ 7.6	▲ 7.8	5.0	▲ 9.0	▲ 15.1	▲ 3.7	▲ 24.0	▲ 23.3	▲ 42.1	▲ 13.5	▲ 1.6	▲ 3.9	▲ 7.3	1.3	▲ 6.9	▲ 15.5	▲ 12.4	▲ 4.9	19.4
4- 6	▲ 9.1	▲ 12.0	▲ 6.4	3.3	▲ 9.5	▲ 12.0	▲ 7.9	▲ 44.4	▲ 20.5	▲ 17.4	▲ 14.2	▲ 4.8	▲ 8.0	▲ 6.7	1.8	▲ 8.2	▲ 13.5	▲ 19.2	▲ 16.5	16.9
7- 9	▲ 4.9	▲ 7.9	▲ 1.9	8.2	▲ 4.3	▲ 1.6	▲ 6.1	▲ 22.3	▲ 23.8	▲ 11.3	▲ 6.8	▲ 1.2	▲ 2.6	▲ 6.8	▲ 2.8	▲ 2.2	▲ 15.6	▲ 7.3	▲ 7.1	21.7
10-12	3.2	▲ 0.1	6.3	16.4	2.4	3.7	1.4	▲ 19.7	▲ 11.9	▲ 0.9	1.9	3.1	4.3	5.6	4.6	4.2	2.2	3.3	▲ 2.1	7.9
25. 1- 3	▲ 1.0	▲ 1.1	▲ 0.8	7.7	▲ 1.3	2.0	▲ 2.9	▲ 21.4	▲ 17.4	▲ 19.0	▲ 10.8	▲ 4.1	▲ 3.1	3.8	2.9	7.1	3.6	1.4	▲ 5.2	17.2
4- 6	▲ 4.9	▲ 6.9	▲ 3.2	0.3	▲ 5.6	▲ 12.5	0.3	4.8	▲ 9.2	▲ 13.9	▲ 8.3	▲ 5.4	▲ 5.5	▲ 2.9	▲ 7.3	▲ 4.8	▲ 5.1	▲ 7.3	▲ 1.4	10.1
7- 9	▲ 1.2	▲ 3.8	1.0	8.0	▲ 6.2	▲ 16.2	1.3	▲ 9.6	1.9	0.6	1.9	▲ 3.2	▲ 7.0	▲ 0.8	▲ 3.6	3.2	9.5	▲ 4.6	▲ 8.2	12.0
23年 9月	▲ 13.8	▲ 10.4	▲ 16.5	▲ 16.7	▲ 15.7	▲ 21.6	▲ 11.9	▲ 16.6	▲ 2.9	▲ 7.6	▲ 18.3	▲ 15.3	▲ 15.4	▲ 18.0	▲ 14.6	▲ 9.4	▲ 7.0	▲ 18.5	▲ 6.5	3.2
10月	▲ 14.8	▲ 13.0	▲ 16.0	▲ 17.5	▲ 15.6	▲ 20.4	▲ 11.5	▲ 15.3	▲ 7.3	▲ 29.2	▲ 11.7	▲ 14.4	▲ 9.8	▲ 14.3	▲ 11.1	▲ 12.3	▲ 18.2	▲ 26.7	▲ 13.8	▲ 7.3
11月	▲ 11.0	▲ 12.1	▲ 9.6	▲ 10.0	▲ 14.1	▲ 12.6	▲ 14.0	▲ 30.5	▲ 0.6	5.0	▲ 24.0	▲ 13.4	▲ 16.4	▲ 1.7	▲ 4.7	▲ 11.7	▲ 14.0	▲ 15.6	▲ 1.9	22.4
12月	▲ 13.9	▲ 10.9	▲ 16.3	▲ 6.2	▲ 17.6	▲ 19.4	▲ 16.2	▲ 23.7	▲ 10.9	▲ 0.8	▲ 17.6	▲ 8.8	▲ 8.3	▲ 8.7	▲ 9.4	▲ 24.0	▲ 22.6	▲ 32.0	▲ 4.7	20.8
24年 1月	▲ 2.3	▲ 0.4	▲ 3.4	7.7	▲ 0.7	▲ 8.4	3.9	8.3	▲ 21.3	▲ 43.6	▲ 14.5	▲ 1.2	9.3	3.4	15.0	▲ 6.1	▲ 8.7	▲ 5.1	0.0	29.0
2月	▲ 10.5	▲ 13.0	▲ 8.6	10.8	▲ 13.6	▲ 17.5	▲ 9.1	▲ 38.3	▲ 34.6	▲ 55.7	▲ 14.5	▲ 3.0	▲ 5.9	▲ 8.9	▲ 3.9	▲ 5.1	▲ 16.5	▲ 11.6	▲ 9.0	▲ 9.6
3月	▲ 9.5	▲ 8.4	▲ 10.3	▲ 2.4	▲ 11.9	▲ 18.6	▲ 5.4	▲ 28.4	▲ 13.2	▲ 23.4	▲ 11.7	▲ 0.5	▲ 12.1	▲ 13.5	▲ 2.8	▲ 9.1	▲ 18.9	▲ 18.3	▲ 5.0	39.4
4月	▲ 15.0	▲ 17.3	▲ 12.9	▲ 4.7	▲ 15.0	▲ 17.1	▲ 14.8	▲ 51.4	▲ 24.3	▲ 24.2	▲ 16.9	▲ 7.5	▲ 12.3	▲ 8.2	▲ 3.9	▲ 10.2	▲ 22.7	▲ 30.0	▲ 24.4	5.7
5月	▲ 4.2	▲ 9.5	1.0	9.3	▲ 6.2	▲ 11.9	▲ 2.2	▲ 41.4	▲ 11.9	▲ 17.8	▲ 15.4	▲ 9.4	▲ 5.6	▲ 1.9	6.8	4.0	▲ 7.4	▲ 7.4	▲ 6.3	46.2
6月	▲ 5.7	▲ 6.6	▲ 4.7	5.7	▲ 3.5	▲ 0.1	▲ 4.7	▲ 37.6	▲ 24.9	▲ 5.2	▲ 9.1	4.9	▲ 4.7	▲ 10.1	3.7	▲ 17.4	▲ 5.2	▲ 11.5	▲ 9.5	9.6
7月	0.7	▲ 1.9	3.4	14.0	1.2	5.4	▲ 3.3	▲ 6.0	▲ 18.3	▲ 14.2	▲ 1.2	▲ 3.4	0.6	▲ 2.4	1.1	12.3	▲ 10.8	4.4	8.6	27.0
8月	▲ 12.8	▲ 16.3	▲ 9.4	0.4	▲ 13.1	▲ 15.8	▲ 12.0	▲ 30.3	▲ 28.6	▲ 4.9	▲ 10.6	▲ 5.0	▲ 12.6	▲ 17.5	▲ 14.1	▲ 4.7	▲ 21.0	▲ 25.0	▲ 15.6	5.5
9月	▲ 2.1	▲ 5.1	0.7	10.9	▲ 0.5	6.0	▲ 2.9	▲ 25.3	▲ 23.6	▲ 14.8	▲ 7.8	4.3	4.7	0.1	4.6	▲ 11.2	▲ 14.6	0.8	▲ 13.3	33.3
10月	7.0	3.4	10.4	21.5	5.0	10.6	0.0	▲ 17.4	▲ 5.1	13.5	2.5	▲ 0.1	5.8	12.8	13.8	4.0	9.3	12.3	▲ 1.5	26.0
11月	2.8	2.0	3.5	24.0	▲ 1.0	▲ 0.2	▲ 1.3	▲ 14.6	▲ 11.9	▲ 8.0	6.6	2.0	10.6	2.0	▲ 1.1	4.3	3.6	▲ 1.3	▲ 0.4	3.7
12月	▲ 1.5	▲ 7.2	4.0	1.2	3.1	▲ 0.6	7.2	▲ 30.0	▲ 21.5	▲ 7.3	▲ 4.8	9.3	▲ 4.5	1.1	▲ 0.6	4.5	▲ 9.8	▲ 3.0	▲ 4.9	▲ 11.7
25年 1月	3.7	1.9	5.4	18.0	3.3	11.6	▲ 0.2	▲ 27.1	▲ 21.7	▲ 11.9	1.4	1.1	▲ 6.8	8.0	9.7	26.2	14.1	▲ 3.9	▲ 3.0	10.7
2月	▲ 3.1	1.4	▲ 6.1	4.7	▲ 4.2	0.3	▲ 6.4	▲ 25.9	▲ 18.7	▲ 16.1	▲ 21.0	▲ 5.3	0.5	2.8	▲ 5.1	4.0	▲ 3.0	2.8	▲ 4.5	32.9
3月	▲ 2.9	▲ 5.4	▲ 0.7	3.6	▲ 3.0	▲ 5.2	▲ 2.3	▲ 12.9	▲ 13.6	▲ 26.6	▲ 11.5	▲ 7.4	▲ 3.3	1.1	5.6	▲ 3.3	1.9	4.7	▲ 7.4	12.2
4月	4.5	2.3	6.6	12.6	3.5	▲ 4.1	11.0	16.7	▲ 0.2	▲ 2.4	1.7	1.5	1.8	5.9	4.1	0.3	1.9	3.3	11.2	22.8
5月	▲ 8.8	▲ 10.2	▲ 7.7	▲ 6.0	▲ 8.5	▲ 13.9	▲ 4.1	▲ 5.1	▲ 13.3	▲ 24.1	▲ 9.0	▲ 1.4	▲ 13.1	▲ 5.9	▲ 11.5	▲ 11.6	▲ 5.7	▲ 9.9	▲ 8.2	▲ 7.4
6月	▲ 13.7	▲ 16.0	▲ 11.4	▲ 4.9	▲ 16.7	▲ 27.4	▲ 7.9	2.3	▲ 16.2	▲ 18.5	▲ 20.1	▲ 18.4	▲ 6.0	▲ 11.1	▲ 16.0	▲ 3.6	▲ 13.8	▲ 20.6	▲ 18.5	7.7
7月	5.0	▲ 0.6	10.0	16.3	▲ 0.8	▲ 12.6	8.6	6.3	8.6	14.0	12.3	4.2	1.7	2.0	7.4	5.8	18.4	1.3	▲ 17.6	26.6
8月	▲ 1.3	▲ 2.6	▲ 0.2	10.8	▲ 6.6	▲ 16.3	0.7	▲ 14.5	▲ 2.8	▲ 4.6	▲ 4.9	0.4	▲ 5.2	▲ 0.2	▲ 5.8	3.1	12.7	6.1	▲ 15.9	5.8
9月	▲ 6.6	▲ 7.7	▲ 5.5	▲ 1.4	▲ 10.7	▲ 19.5	▲ 4.6	▲ 17.4	0.3	▲ 7.1	▲ 0.9	▲ 12.5	▲ 15.2	▲ 3.7	▲ 10.8	0.8	▲ 0.8	▲ 18.0	9.5	4.2

第3表

## 産業別・事業主都合離職者状況（雇用保険業務統計）

(様式03)

	産 業 別																G 情報通 信 業	H 運輸業、 郵便業	I 卸売業、 小売業	J 金融業、 保険業	M 宿泊業、 飲食サービ ス業	O 教 育、 学習支 援 業	P 医 療、 福 祉	L,N,R サービ ス業	S、T 公 務、 その他	合 計
	AB 農林漁	D 建設業	E 製造業	09、10 食料品 飲料等	11 織 維	12 木 材・ 木製品	13 家 具・ 装 備 品	15 印 刷・ 同 関 連	24 金 属 製 品	25 はん用 機 械	26 生 産 用 機 械	27 業 務 用 機 械	28 電子 部品・デバイス、 電子回路	29 電 気 機 械 器 具	30 情 報 通 信 機 械	31 輸 送 用 機 械										
22年度	78	1,804	2,302	163	416	71	60	25	171	36	12	19	209	252	143	126	75	287	960	24	400	59	340	705	30	7,253
23年度	64	1,226	1,432	165	214	73	29	34	40	7	18	66	103	255	125	34	63	230	791	14	439	28	325	853	22	5,616
24年度	68	807	2,330	195	300	97	17	41	72	13	57	100	693	388	73	64	57	171	677	42	256	34	312	713	41	5,594
23. 10-12	11	138	331	56	37	1	20	10	10	2	2	19	9	117	9	3	14	24	210	1	42	7	44	152	2	995
24. 1- 3	19	324	269	27	14	23	0	8	6	2	2	46	16	67	25	7	18	62	167	2	56	8	76	137	3	1,166
4- 6	26	303	484	56	69	27	1	11	10	2	0	3	22	138	58	8	24	74	189	21	56	18	127	234	32	1,625
7- 9	11	163	446	31	16	6	1	21	18	5	8	64	198	51	2	10	4	43	139	8	67	5	38	120	5	1,058
10-12	6	123	906	39	169	42	10	5	9	3	3	25	353	158	3	16	11	25	123	5	77	10	76	139	3	1,518
25. 1- 3	25	218	494	69	46	22	5	4	35	3	46	8	120	41	10	30	18	29	226	8	56	1	71	220	1	1,393
4- 6	19	177	554	32	102	22	5	14	10	24	19	4	119	159	6	15	10	25	193	74	51	16	109	162	43	1,475
7- 9	10	103	235	39	53	6	3	19	5	3	6	11	5	5	44	7	5	29	149	53	49	2	85	123	2	855
23年 9月	5	43	77	21	28	3	6	0	0	0	4	1	1	6	1	0	6	4	37	2	29	1	22	21	0	254
10月	1	29	156	6	23	1	0	6	4	0	1	0	1	102	1	0	9	6	132	0	8	1	18	73	1	443
11月	5	39	113	45	8	0	18	0	5	1	1	1	7	12	4	2	0	9	38	0	18	2	10	36	0	275
12月	5	70	62	5	6	0	2	4	1	1	0	18	1	3	4	1	5	9	40	1	16	4	16	43	1	277
24年 1月	5	114	156	2	8	11	0	7	3	1	0	46	1	55	6	3	7	52	37	1	22	5	20	42	1	475
2月	1	82	53	23	1	0	0	1	0	1	1	0	10	10	1	0	4	4	46	1	20	1	40	58	0	313
3月	13	128	60	2	5	12	0	0	3	0	1	0	5	2	18	4	7	6	84	0	14	2	16	37	2	378
4月	15	135	176	27	7	4	1	4	4	2	0	2	8	86	6	1	19	47	87	17	29	16	90	147	32	836
5月	3	91	229	15	40	21	0	4	3	0	0	0	3	48	47	1	2	25	49	2	16	1	12	45	0	478
6月	8	77	79	14	22	2	0	3	3	0	0	1	11	4	5	6	3	2	53	2	11	1	25	42	0	311
7月	2	70	270	3	4	1	0	18	11	5	0	38	170	12	0	5	0	3	50	3	23	0	18	51	0	493
8月	1	56	67	13	9	3	0	1	4	0	2	5	15	3	2	3	2	34	31	4	13	0	14	36	5	264
9月	8	37	109	15	3	2	1	2	3	0	6	21	13	36	0	2	2	6	58	1	31	5	6	33	0	301
10月	0	38	488	19	27	25	1	2	7	0	3	4	279	77	0	7	10	15	43	1	19	4	31	43	1	698
11月	3	24	178	11	32	0	0	2	1	1	0	0	57	57	2	7	1	5	54	3	45	1	32	41	1	391
12月	3	61	240	9	110	17	9	1	1	2	0	21	17	24	1	2	0	5	26	1	13	5	13	55	1	429
25年 1月	10	110	152	15	14	13	1	1	11	0	1	0	20	20	8	8	2	6	56	1	26	1	44	85	0	503
2月	2	63	206	16	13	7	2	1	19	1	41	0	58	18	0	20	2	15	84	0	18	0	10	77	0	483
3月	13	45	136	38	19	2	2	2	5	2	4	8	42	3	2	2	14	8	86	7	12	0	17	58	1	407
4月	10	83	322	18	62	18	4	11	6	20	19	3	49	91	4	12	6	13	105	13	30	15	65	103	43	830
5月	6	62	160	9	37	3	1	1	2	2	0	1	29	60	2	1	1	7	58	1	11	1	18	29	0	362
6月	3	32	72	5	3	1	0	2	2	2	0	0	41	8	0	2	3	5	30	60	10	0	26	30	0	283
7月	2	33	40	5	6	0	0	2	2	2	0	9	5	1	0	5	4	18	39	53	9	0	37	41	2	284
8月	2	44	60	10	14	4	2	17	3	1	0	1	0	0	2	1	1	3	50	0	7	0	35	25	0	229
9月	6	26	135	24	33	2	1	0	0	0	6	1	0	4	42	1	0	8	60	0	33	2	13	57	0	342

\* 数値は一般被保険者である。(平成21年3月内容公表までは短時間を除いた数としていた)



産業別・事業主都合離職者状況(雇用保険業務統計:前年比)

	産 業 別																				合 計					
	AB 農林漁	D 建設業	E 製造業	09 食料品	11 織 維	12 木 材・ 木製品	13 家 具・ 装 備 品	15 印 刷・ 同 関 連	24 金 属 製 品	25 は ん 用 機 械	26 生 産 用 機 械	27 業 務 用 機 械	28 電 子 部 品・ 電 子 回 路	29 電 気 機 械 器 具	30 情 報 通 信 機 械	31 輸 送 用 機 械	G 情 報 通 信 業	H 運 輸 業・ 郵 便 業	I 卸 売 業・ 小 売 業	J 金 融 業・ 保 險 業		M 宿 泊 業・ 飲 食 サービス業	O 教 育・ 学 習 支 援 業	P 医 療・ 福 祉	L,N,R サ ー ビ ス 業	S, T 公 務・ そ の 他
22年度	14.7	▲ 11.4	▲ 34.2	46.8	▲ 24.5	▲ 47.8	▲ 4.8	0.0	39.0	▲ 51.4	9.1	▲ 69.4	▲ 81.7	▲ 39.9	98.6	▲ 43.2	21.0	▲ 3.7	▲ 8.0	▲ 75.8	▲ 11.1	18.0	29.3	▲ 31.2	▲ 14.3	▲ 20.7
23年度	▲ 17.9	▲ 32.0	▲ 37.8	1.2	▲ 48.6	2.8	▲ 51.7	36.0	▲ 76.6	▲ 80.6	50.0	247.4	▲ 50.7	1.2	▲ 12.6	▲ 73.0	▲ 16.0	▲ 19.9	▲ 17.6	▲ 41.7	9.7	▲ 52.5	▲ 4.4	21.0	▲ 26.7	▲ 22.6
24年度	6.3	▲ 34.2	62.7	18.2	40.2	32.9	▲ 41.4	20.6	80.0	85.7	216.7	51.5	572.8	52.2	▲ 41.6	88.2	▲ 9.5	▲ 25.7	▲ 14.4	200.0	▲ 41.7	21.4	▲ 4.0	▲ 16.4	86.4	▲ 0.4
23. 10-12	▲ 52.2	▲ 37.3	▲ 42.5	47.4	▲ 76.4	▲ 96.7	0.0	900.0	▲ 74.4	▲ 60.0	▲ 50.0	58.3	▲ 71.0	36.0	350.0	▲ 40.0	▲ 17.6	▲ 67.1	4.5	▲ 83.3	▲ 41.7	▲ 72.0	2.3	▲ 13.1	0.0	▲ 33.2
24. 1- 3	18.8	▲ 46.6	▲ 39.0	▲ 30.8	▲ 73.6	64.3	▲ 100.0	▲ 27.3	▲ 91.5	▲ 71.4	▲ 60.0	1433.3	▲ 83.0	▲ 2.9	-	▲ 56.3	63.6	129.6	▲ 38.4	▲ 71.4	▲ 63.9	-	▲ 3.8	▲ 17.0	50.0	▲ 35.7
4- 6	30.0	▲ 48.4	▲ 20.8	64.7	▲ 27.4	▲ 15.6	▲ 50.0	57.1	▲ 9.1	▲ 33.3	▲ 100.0	-	▲ 66.7	155.6	▲ 34.1	▲ 60.0	26.3	▲ 40.3	▲ 27.0	200.0	▲ 79.6	63.6	▲ 9.9	▲ 42.9	100.0	▲ 36.2
7- 9	▲ 21.4	▲ 7.9	101.8	▲ 35.4	▲ 76.5	▲ 64.7	▲ 85.7	133.3	38.5	-	100.0	6300.0	1550.0	200.0	▲ 33.3	150.0	▲ 66.7	115.0	▲ 10.3	100.0	1.5	150.0	▲ 40.6	▲ 22.1	400.0	16.8
10-12	▲ 45.5	▲ 10.9	173.7	▲ 30.4	356.8	4100.0	▲ 50.0	▲ 50.0	▲ 10.0	50.0	50.0	31.6	3822.2	35.0	▲ 66.7	433.3	▲ 21.4	4.2	▲ 41.4	400.0	83.3	42.9	72.7	▲ 8.6	50.0	52.6
25. 1- 3	31.6	▲ 32.7	83.6	155.6	228.6	▲ 4.3	-	▲ 50.0	483.3	50.0	2200.0	▲ 82.6	650.0	▲ 38.8	▲ 60.0	328.6	0.0	▲ 53.2	35.3	300.0	0.0	▲ 87.5	▲ 6.6	60.6	▲ 66.7	19.5
4- 6	▲ 26.9	▲ 41.6	14.5	▲ 42.9	47.8	▲ 18.5	400.0	27.3	0.0	1100.0	-	33.3	440.9	15.2	▲ 89.7	87.5	▲ 58.3	▲ 66.2	2.1	252.4	▲ 8.9	▲ 11.1	▲ 14.2	▲ 30.8	34.4	▲ 9.2
7- 9	▲ 9.1	▲ 36.8	▲ 47.3	25.8	231.3	0.0	200.0	▲ 9.5	▲ 72.2	▲ 40.0	▲ 25.0	▲ 82.8	▲ 97.5	▲ 90.2	2100.0	▲ 30.0	25.0	▲ 32.6	7.2	562.5	▲ 26.9	▲ 60.0	123.7	2.5	▲ 60.0	▲ 19.2
23年 9月	400.0	▲ 38.6	▲ 54.7	133.3	▲ 20.0	0.0	500.0	-	▲ 100.0	-	300.0	0.0	▲ 80.0	200.0	-	▲ 100.0	100.0	▲ 71.4	▲ 53.2	0.0	▲ 25.6	▲ 50.0	83.3	▲ 54.3	▲ 100.0	▲ 42.8
10月	▲ 83.3	▲ 32.6	▲ 29.7	▲ 25.0	▲ 68.1	▲ 88.9	▲ 100.0	500.0	▲ 73.3	▲ 100.0	▲ 50.0	▲ 100.0	▲ 80.0	2450.0	▲ 50.0	-	▲ 30.8	▲ 71.4	59.0	▲ 100.0	▲ 75.0	0.0	5.9	170.4	-	▲ 8.7
11月	▲ 54.5	▲ 46.6	▲ 43.2	150.0	▲ 75.0	▲ 100.0	157.1	-	▲ 61.5	-	▲ 50.0	▲ 90.9	0.0	▲ 81.8	-	-	▲ 100.0	▲ 76.3	5.6	▲ 100.0	▲ 48.6	▲ 91.7	▲ 16.7	▲ 64.4	-	▲ 51.2
12月	▲ 16.7	▲ 32.7	▲ 60.0	▲ 58.3	▲ 88.7	▲ 100.0	▲ 80.0	-	▲ 90.9	-	-	-	▲ 94.7	▲ 81.3	-	▲ 80.0	150.0	▲ 35.7	▲ 51.2	0.0	220.0	-	14.3	▲ 8.5	▲ 50.0	▲ 37.3
24年 1月	▲ 44.4	▲ 37.4	62.5	▲ 81.8	▲ 46.7	266.7	▲ 100.0	40.0	▲ 90.0	▲ 66.7	-	-	▲ 75.0	1275.0	-	▲ 25.0	133.3	372.7	▲ 53.2	0.0	▲ 66.2	-	▲ 16.7	▲ 25.0	-	▲ 10.9
2月	0.0	▲ 43.8	▲ 31.2	91.7	▲ 96.0	▲ 100.0	-	▲ 50.0	▲ 100.0	-	0.0	▲ 100.0	▲ 23.1	66.7	-	-	100.0	▲ 42.9	▲ 35.2	▲ 66.7	▲ 28.6	-	21.2	7.4	-	▲ 27.2
3月	116.7	▲ 54.1	▲ 77.6	▲ 87.5	▲ 61.5	71.4	-	▲ 100.0	▲ 90.9	▲ 100.0	▲ 75.0	▲ 100.0	▲ 93.5	▲ 96.6	-	▲ 66.7	16.7	▲ 33.3	▲ 30.6	▲ 100.0	▲ 77.4	-	▲ 27.3	▲ 32.7	0.0	▲ 55.5
4月	36.4	▲ 63.1	▲ 38.5	80.0	▲ 89.7	▲ 84.0	-	300.0	100.0	▲ 33.3	-	-	▲ 27.3	132.4	-	▲ 90.0	58.3	▲ 50.5	▲ 23.7	183.3	▲ 78.0	45.5	▲ 12.6	▲ 46.0	113.3	▲ 43.4
5月	0.0	▲ 34.5	▲ 14.2	36.4	110.5	320.0	▲ 100.0	33.3	▲ 50.0	-	▲ 100.0	-	▲ 93.2	220.0	▲ 46.6	▲ 85.7	▲ 66.7	8.7	▲ 38.0	100.0	▲ 75.4	-	▲ 40.0	▲ 50.0	▲ 100.0	▲ 31.7
6月	33.3	▲ 6.1	36.2	75.0	175.0	0.0	▲ 100.0	0.0	0.0	-	▲ 100.0	-	0.0	100.0	-	100.0	200.0	▲ 66.7	▲ 19.7	-	▲ 85.9	-	38.9	▲ 12.5	-	▲ 16.2
7月	▲ 33.3	▲ 19.5	221.4	▲ 72.7	▲ 88.6	▲ 85.7	▲ 100.0	-	83.3	-	-	-	4,150.0	50.0	▲ 100.0	66.7	▲ 100.0	▲ 70.0	▲ 3.8	-	▲ 11.5	-	▲ 21.7	▲ 17.7	▲ 100.0	39.3
8月	▲ 83.3	19.1	11.7	▲ 18.8	80.0	▲ 57.1	-	▲ 88.9	▲ 42.9	-	-	-	114.3	0.0	100.0	200.0	▲ 33.3	466.7	▲ 53.0	100.0	18.2	▲ 100.0	▲ 26.3	▲ 49.3	-	▲ 11.4
9月	60.0	▲ 14.0	41.6	▲ 28.6	▲ 89.3	▲ 33.3	▲ 83.3	-	-	-	50.0	2000.0	1200.0	500.0	▲ 100.0	-	▲ 66.7	50.0	56.8	▲ 50.0	6.9	400.0	▲ 72.7	57.1	-	18.5
10月	▲ 100.0	31.0	212.8	216.7	17.4	2400.0	-	▲ 66.7	75.0	-	200.0	-	27800.0	▲ 24.5	▲ 100.0	-	11.1	150.0	▲ 67.4	-	137.5	300.0	72.2	▲ 41.1	0.0	57.6
11月	▲ 40.0	▲ 38.5	57.5	▲ 75.6	300.0	-	▲ 100.0	-	▲ 80.0	0.0	▲ 100.0	▲ 100.0	714.3	375.0	▲ 50.0	250.0	-	▲ 44.4	42.1	-	150.0	▲ 50.0	220.0	13.9	-	42.2
12月	▲ 40.0	▲ 12.9	287.1	80.0	1733.3	-	350.0	▲ 75.0	0.0	100.0	-	16.7	1600.0	700.0	▲ 75.0	100.0	▲ 100.0	▲ 44.4	▲ 35.0	0.0	▲ 18.8	25.0	▲ 18.8	27.9	0.0	54.9
25年 1月	100.0	▲ 3.5	▲ 2.6	650.0	75.0	18.2	-	▲ 85.7	266.7	▲ 100.0	-	▲ 100.0	1900.0	▲ 63.6	33.3	166.7	▲ 71.4	▲ 88.5	51.4	0.0	18.2	▲ 80.0	120.0	102.4	▲ 100.0	5.9
2月	100.0	▲ 23.2	288.7	▲ 30.4	1200.0	-	-	0.0	-	0.0	4000.0	-	480.0	80.0	▲ 100.0	-	▲ 50.0	275.0	82.6	▲ 100.0	▲ 10.0	▲ 100.0	▲ 75.0	32.8	-	54.3
3月	0.0	▲ 64.8	126.7	1800.0	280.0	▲ 83.3	-	-	66.7	-	300.0	-	740.0	50.0	▲ 88.9	▲ 50.0	100.0	33.3	2.4	-	▲ 14.3	▲ 100.0	6.3	56.8	▲ 50.0	7.7
4月	▲ 33.3	▲ 38.5	83.0	▲ 33.3	785.7	350.0	300.0	175.0	50.0	900.0	-	50.0	512.5	5.8	▲ 33.3	1100.0	▲ 68.4	▲ 72.3	20.7	▲ 23.5	3.4	▲ 6.3	▲ 27.8	▲ 29.9	34.4	▲ 0.7
5月	100.0	▲ 31.9	▲ 30.1	▲ 40.0	▲ 7.5	▲ 85.7	-	▲ 75.0	▲ 33.3	-	-	-	866.7	25.0	▲ 95.7	0.0	▲ 50.0	▲ 72.0	18.4	▲ 50.0	▲ 31.3	0.0	50.0	▲ 35.6	-	▲ 24.3
6月	▲ 62.5	▲ 58.4	▲ 8.9	▲ 64.3	▲ 86.4	▲ 50.0	-	▲ 33.3	▲ 33.3	-	-	▲ 100.0	272.7	100.0	▲ 100.0	▲ 66.7	0.0	150.0	▲ 43.4	2900.0	▲ 9.1	▲ 100.0	4.0	▲ 28.6	-	▲ 9.0
7月	0.0	▲ 52.9	▲ 85.2	66.7	50.0	▲ 100.0	-	▲ 88.9	▲ 81.8	▲ 60.0	-	▲ 76.3	▲ 97.1	▲ 91.7	-	0.0	-	500.0	▲ 22.0	1666.7	▲ 60.9	-	105.6	▲ 19.6	-	▲ 42.4
8月	100.0	▲ 21.4	▲ 10.4	▲ 23.1	55.6	33.3	-	1600.0	▲ 25.0	-	▲ 100.0	▲ 80.0	▲ 100.0	▲ 100.0	0.0	▲ 66.7	▲ 50.0	▲ 91.2	61.3	▲ 100.0	▲ 46.2	-	150.0	▲ 30.6	▲ 100.0	▲ 13.3
9月	▲ 25.0	▲ 29.7	23.9	60.0	1000.0	0.0	0.0	▲ 100.0	▲ 100.0	-	0.0	▲ 95.2	▲ 100.0	▲ 88.9	-	▲ 50.0	▲ 100.0	33.3	3.4	▲ 100.0	6.5	▲ 60.0	116.7	72.7	-	13.6



第4表

## 常用的パート求人・求職の推移

	求職関係				求人関係				求人倍率			
	新規	前年・期 月比(%)	月間有効	前年・期 月比(%)	新規	前年・期 月比(%)	月間有効	前年・期 月比(%)	新規	前年・期 月差(P)	月間有効	前年・期 月差(P)
平成20年度	24,855	14.6	88,137	17.5	26,871	▲ 9.9	64,736	▲ 11.1	1.08	▲ 0.29	0.73	▲ 0.24
平成21年度	24,761	▲ 0.4	97,923	11.1	23,219	▲ 13.6	50,139	▲ 22.5	0.94	▲ 0.14	0.51	▲ 0.22
平成22年度	23,905	▲ 3.5	91,704	▲ 6.4	26,618	14.6	61,755	23.2	1.11	0.17	0.67	0.16
平成23年度	21,705	▲ 9.2	87,243	▲ 4.9	29,581	11.1	70,495	14.2	1.36	0.25	0.81	0.14
平成24年度	20,534	▲ 5.4	80,811	▲ 7.4	33,532	13.4	83,107	17.9	1.63	0.27	1.03	0.22
21年 10～12月	5,281	▲ 7.6	22,671	5.9	5,039	▲ 13.2	11,953	▲ 22.3	0.95	▲ 0.07	0.53	▲ 0.19
22年 1～3月	6,785	▲ 4.6	22,272	▲ 5.8	7,125	8.3	14,280	3.3	1.05	0.12	0.64	0.06
4～6月	7,034	▲ 0.9	26,039	▲ 6.8	6,251	15.1	14,289	16.7	0.89	0.12	0.55	0.11
7～9月	5,614	0.4	22,609	▲ 9.7	6,687	18.9	15,500	32.9	1.19	0.18	0.69	0.22
10～12月	5,292	0.2	21,892	▲ 3.4	6,087	20.8	15,439	29.2	1.15	0.20	0.71	0.18
23年 1～3月	5,965	▲ 12.1	21,164	▲ 5.0	7,593	6.6	16,527	15.7	1.27	0.22	0.78	0.14
4～6月	6,891	▲ 2.0	25,644	▲ 1.5	6,636	6.2	15,627	9.4	0.96	0.07	0.61	0.06
7～9月	4,945	▲ 11.9	21,904	▲ 3.1	7,413	10.9	17,367	12.0	1.50	0.31	0.79	0.10
10～12月	4,491	▲ 15.1	20,180	▲ 7.8	6,781	11.4	17,756	15.0	1.51	0.36	0.88	0.17
24年 1～3月	5,378	▲ 9.8	19,515	▲ 7.8	8,751	15.3	19,745	19.5	1.63	0.36	1.01	0.23
4～6月	6,213	▲ 9.8	22,970	▲ 10.4	8,516	28.3	20,967	34.2	1.37	0.41	0.91	0.30
7～9月	4,494	▲ 9.1	19,892	▲ 9.2	8,563	15.5	21,109	21.5	1.91	0.41	1.06	0.27
10～12月	4,566	1.7	19,381	▲ 4.0	7,382	8.9	20,470	15.3	1.62	0.11	1.06	0.18
25年 1～3月	5,261	▲ 2.2	18,568	▲ 4.9	9,071	3.7	20,561	4.1	1.72	0.09	1.11	0.10
4～6月	5,953	▲ 4.2	22,409	▲ 2.4	7,941	▲ 6.8	19,592	▲ 6.6	1.33	▲ 0.04	0.87	▲ 0.04
7～9月	4,559	1.4	19,635	▲ 1.3	7,633	▲ 10.9	19,309	▲ 8.5	1.67	▲ 0.24	0.98	▲ 0.08
22年 9月	2,162	6.7	7,517	▲ 7.3	2,288	11.2	5,497	28.1	1.06	0.05	0.73	0.20
10月	2,123	2.1	7,622	▲ 4.6	2,186	11.9	5,372	24.4	1.03	0.09	0.70	0.16
11月	1,764	1.8	7,443	▲ 3.3	2,246	37.7	5,327	32.2	1.27	0.33	0.72	0.20
12月	1,405	▲ 4.4	6,827	▲ 2.2	1,655	13.7	4,740	31.4	1.18	0.19	0.69	0.17
23年 1月	1,610	▲ 12.4	6,556	▲ 3.0	1,970	8.4	4,686	20.1	1.22	0.23	0.71	0.13
2月	2,081	▲ 4.1	6,865	▲ 4.0	2,853	25.3	5,656	22.2	1.37	0.32	0.82	0.17
3月	2,274	▲ 18.1	7,743	▲ 7.5	2,770	▲ 8.6	6,185	7.5	1.22	0.13	0.80	0.11
4月	2,900	▲ 2.4	8,682	▲ 4.8	2,112	▲ 2.9	5,434	6.4	0.73	0.00	0.63	0.07
5月	2,154	7.1	8,657	0.0	2,095	10.0	4,927	7.0	0.97	0.02	0.57	0.04
6月	1,837	▲ 10.4	8,305	0.4	2,429	11.8	5,266	15.0	1.32	0.26	0.63	0.08
7月	1,496	▲ 12.5	7,555	▲ 2.1	2,210	5.6	5,272	9.2	1.48	0.26	0.70	0.07
8月	1,601	▲ 8.1	7,185	▲ 2.6	2,467	7.0	5,757	11.2	1.54	0.22	0.80	0.10
9月	1,848	▲ 14.5	7,164	▲ 4.7	2,736	19.6	6,338	15.3	1.48	0.42	0.88	0.15
10月	1,689	▲ 20.4	7,049	▲ 7.5	2,338	7.0	6,184	15.1	1.38	0.35	0.88	0.18
11月	1,608	▲ 8.8	6,879	▲ 7.6	2,277	1.4	6,020	13.0	1.42	0.15	0.88	0.16
12月	1,194	▲ 15.0	6,252	▲ 8.4	2,166	30.9	5,552	17.1	1.81	0.63	0.89	0.20
24年 1月	1,580	▲ 1.9	6,094	▲ 7.0	2,397	21.7	5,837	24.6	1.52	0.30	0.96	0.25
2月	1,754	▲ 15.7	6,347	▲ 7.5	2,955	3.6	6,596	16.6	1.68	0.31	1.04	0.22
3月	2,044	▲ 10.1	7,074	▲ 8.6	3,399	22.7	7,312	18.2	1.66	0.44	1.03	0.23
4月	2,498	▲ 13.9	7,636	▲ 12.0	2,645	25.2	7,014	29.1	1.06	0.33	0.92	0.29
5月	2,110	▲ 2.0	7,882	▲ 9.0	2,949	40.8	7,089	43.9	1.40	0.43	0.90	0.33
6月	1,605	▲ 12.6	7,452	▲ 10.3	2,922	20.3	6,864	30.3	1.82	0.50	0.92	0.29
7月	1,432	▲ 4.3	6,926	▲ 8.3	2,543	15.1	6,822	29.4	1.78	0.30	0.98	0.28
8月	1,412	▲ 11.8	6,458	▲ 10.1	2,811	13.9	6,985	21.3	1.99	0.45	1.08	0.28
9月	1,650	▲ 10.7	6,508	▲ 9.2	3,209	17.3	7,302	15.2	1.94	0.46	1.12	0.24
10月	1,868	10.6	6,788	▲ 3.7	2,815	20.4	7,478	20.9	1.51	0.13	1.10	0.22
11月	1,560	▲ 3.0	6,620	▲ 3.8	2,410	5.8	6,848	13.8	1.54	0.12	1.03	0.15
12月	1,138	▲ 4.7	5,973	▲ 4.5	2,157	▲ 0.4	6,144	10.7	1.90	0.09	1.03	0.14
25年 1月	1,469	▲ 7.0	5,734	▲ 5.9	2,478	3.4	6,047	3.6	1.69	0.17	1.05	0.09
2月	1,723	▲ 1.8	5,996	▲ 5.5	2,997	1.4	6,778	2.8	1.74	0.06	1.13	0.09
3月	2,069	1.2	6,838	▲ 3.3	3,596	5.8	7,736	5.8	1.74	0.08	1.13	0.10
4月	2,617	4.8	7,657	0.3	2,659	0.5	6,966	▲ 0.7	1.02	▲ 0.04	0.91	▲ 0.01
5月	1,885	▲ 10.7	7,614	▲ 3.4	2,364	▲ 19.8	6,345	▲ 10.5	1.25	▲ 0.15	0.83	▲ 0.07
6月	1,451	▲ 9.6	7,138	▲ 4.2	2,918	▲ 0.1	6,281	▲ 8.5	2.01	0.19	0.88	▲ 0.04
7月	1,569	9.6	6,833	▲ 1.3	2,581	1.5	6,380	▲ 6.5	1.64	▲ 0.14	0.93	▲ 0.05
8月	1,320	▲ 6.5	6,334	▲ 1.9	2,340	▲ 16.8	6,333	▲ 9.3	1.77	▲ 0.22	1.00	▲ 0.08
9月	1,670	1.2	6,468	▲ 0.6	2,712	▲ 15.5	6,596	▲ 9.7	1.62	▲ 0.32	1.02	▲ 0.10

第5-1表

## 就 職 状 況 (全 数)

	就 職		うち保険受給者		うち45歳以上		パートタイマー		全 国 就 職	増減
	就 職	増減	就 職	増減	就 職	増減	就 職	増減		
平成21年度	32,296	7.3	8,172	13.0	10,288	14.6	12,923	10.2	2,040,939	8.6
平成22年度	32,818	1.6	6,865	▲ 16.0	10,782	4.8	12,539	▲ 3.0	2,147,587	5.2
平成23年度	33,510	2.1	7,339	6.9	11,203	3.9	12,068	▲ 3.8	2,190,810	2.0
平成24年度	32,486	▲ 3.1	7,447	1.5	10,950	▲ 2.3	11,884	▲ 1.5	2,157,140	▲ 1.5
23年 10～12月	8,004	0.1	1,768	5.4	2,766	▲ 0.3	2,913	▲ 7.5	520,517	1.0
24年 1～3月	8,004	5.4	1,607	5.9	2,615	6.4	2,834	3.5	543,458	5.2
4～6月	9,564	2.1	2,064	3.5	3,234	0.4	3,573	2.6	599,393	2.7
7～9月	7,356	▲ 9.6	1,796	▲ 8.8	2,374	▲ 8.8	2,566	▲ 9.6	520,860	▲ 4.1
10～12月	7,695	▲ 3.9	1,813	2.5	2,631	▲ 4.9	2,970	2.0	512,210	▲ 1.6
25年 1～3月	7,871	▲ 1.7	1,774	10.4	2,711	3.7	2,775	▲ 2.1	524,677	▲ 3.5
4～6月	9,315	▲ 2.6	2,201	6.6	3,192	▲ 1.3	3,667	2.6	583,858	▲ 2.6
7～9月	7,492	1.8	1,871	4.2	2,572	8.3	2,601	1.4	515,139	▲ 1.1
22年 6月	2,856	▲ 0.6	633	▲ 24.4	882	▲ 2.9	1,088	▲ 10.9	192,588	9.3
7月	2,839	3.9	624	▲ 20.6	862	▲ 0.1	1,062	▲ 7.2	181,951	5.3
8月	2,296	▲ 4.6	525	▲ 20.7	761	▲ 2.3	789	▲ 12.6	167,618	7.7
9月	2,903	▲ 0.1	648	▲ 9.4	908	0.7	1,076	5.8	190,736	7.8
10月	2,856	▲ 9.8	583	▲ 26.2	970	▲ 10.8	1,107	▲ 5.1	187,865	0.9
11月	2,892	10.1	596	▲ 2.5	1,030	19.9	1,082	4.9	177,449	6.1
12月	2,249	0.6	499	▲ 7.1	775	5.6	960	1.3	150,291	0.3
23年 1月	1,868	▲ 4.2	413	▲ 7.6	579	▲ 2.0	684	▲ 18.0	142,856	▲ 0.8
2月	2,120	1.3	467	1.5	613	1.8	766	▲ 4.0	160,985	0.9
3月	3,605	▲ 8.8	637	▲ 21.9	1,266	▲ 5.5	1,289	▲ 21.0	212,747	▲ 2.0
4月	3,463	▲ 5.2	647	▲ 4.1	1,211	▲ 4.6	1,281	▲ 19.3	202,817	▲ 1.2
5月	2,776	3.6	602	6.5	961	10.8	1,050	0.1	184,884	4.3
6月	3,124	9.4	746	17.9	1,048	18.8	1,151	5.8	195,822	1.7
7月	2,612	▲ 8.0	646	3.5	826	▲ 4.2	930	▲ 12.4	177,310	▲ 2.6
8月	2,559	11.5	628	19.6	789	3.7	877	11.2	174,858	4.3
9月	2,968	2.2	695	7.3	987	8.7	1,032	▲ 4.1	191,144	0.2
10月	2,862	0.2	605	3.8	984	1.4	995	▲ 10.1	189,344	0.8
11月	2,708	▲ 6.4	618	3.7	957	▲ 7.1	996	▲ 7.9	177,858	0.2
12月	2,434	8.2	545	9.2	825	6.5	922	▲ 4.0	153,315	2.0
24年 1月	1,968	5.4	431	4.4	620	7.1	687	0.4	149,053	4.3
2月	2,247	6.0	499	6.9	686	11.9	780	1.8	171,753	6.7
3月	3,789	5.1	677	6.3	1,309	3.4	1,367	6.1	222,652	4.7
4月	3,406	▲ 1.6	658	1.7	1,190	▲ 1.7	1,231	▲ 3.9	208,260	2.7
5月	3,183	14.7	703	16.8	1,033	7.5	1,199	14.2	200,205	8.3
6月	2,975	▲ 4.8	703	▲ 5.8	1,011	▲ 3.5	1,143	▲ 0.7	190,928	▲ 2.5
7月	2,650	1.5	642	▲ 0.6	838	1.5	957	2.9	180,528	1.8
8月	2,202	▲ 14.0	537	▲ 14.5	707	▲ 10.4	760	▲ 13.3	163,427	▲ 6.5
9月	2,504	▲ 15.6	617	▲ 11.2	829	▲ 16.0	849	▲ 17.7	176,905	▲ 7.4
10月	2,817	▲ 1.6	648	7.1	935	▲ 5.0	1,089	9.4	193,860	2.4
11月	2,643	▲ 2.4	627	1.5	917	▲ 4.2	993	▲ 0.3	174,058	▲ 2.1
12月	2,235	▲ 8.2	538	▲ 1.3	779	▲ 5.6	888	▲ 3.7	144,292	▲ 5.9
25年 1月	1,876	▲ 4.7	458	6.3	628	1.3	694	1.0	143,543	▲ 3.7
2月	2,305	2.6	557	11.6	717	4.5	760	▲ 2.6	165,125	▲ 3.9
3月	3,690	▲ 2.6	759	12.1	1,366	4.4	1,321	▲ 3.4	216,009	▲ 3.0
4月	3,615	6.1	755	14.7	1,297	9.0	1,508	22.5	210,318	1.0
5月	3,004	▲ 5.6	749	6.5	961	▲ 7.0	1,158	▲ 3.4	194,210	▲ 3.0
6月	2,696	▲ 9.4	697	▲ 0.9	934	▲ 7.6	1,001	▲ 12.4	179,330	▲ 6.1
7月	2,749	3.7	694	8.1	913	8.9	1,025	7.1	182,784	1.2
8月	2,150	▲ 2.4	560	4.3	735	4.0	680	▲ 10.5	155,430	▲ 4.9
9月	2,593	3.6	617	0.0	924	11.5	896	5.5	176,925	0.0

第5-2表

## 就 職 状 況 (常 用)

	就 職 (パート除く)		保険受給者		45歳以上(パートを除く)		常用的 パート 就 職		全 国 就 職 (パート除く)	
	就 職	増減	就 職	増減	就 職	増減	就 職	増減	就 職	増減
平成21年度	16,423	0.1	7,300	9.4	4,371	9.2	10,806	9.4	1,170,166	▲ 0.7
平成22年度	17,209	4.8	6,137	▲ 15.9	4,531	3.7	10,344	▲ 4.3	1,235,513	5.6
平成23年度	18,587	8.0	6,600	7.5	5,158	13.8	10,135	▲ 2.0	1,281,862	3.8
平成24年度	18,488	▲ 0.5	6,819	3.3	5,293	2.6	10,005	▲ 1.3	1,260,043	▲ 1.7
23年 10~12月	4,225	8.1	1,542	7.8	1,204	14.4	2,214	▲ 4.4	298,269	3.3
24年 1~3月	4,695	10.3	1,461	6.4	1,280	15.6	2,428	3.8	321,956	5.2
4~6月	5,507	5.3	1,933	6.0	1,664	10.9	3,162	1.0	351,157	2.5
7~9月	4,116	▲ 7.2	1,636	▲ 7.8	1,123	▲ 4.3	2,171	▲ 8.0	307,253	▲ 3.7
10~12月	4,126	▲ 2.3	1,602	3.9	1,139	▲ 5.4	2,299	3.8	293,781	▲ 1.5
25年 1~3月	4,739	0.9	1,648	12.8	1,367	6.8	2,373	▲ 2.3	307,852	▲ 4.4
4~6月	5,278	▲ 4.2	2,070	7.1	1,510	▲ 9.3	3,277	3.6	335,634	▲ 4.4
7~9月	4,317	4.9	1,722	5.3	1,297	15.5	2,201	1.4	304,475	▲ 0.9
22年 6月	1,462	2.6	564	▲ 24.6	373	▲ 9.9	908	▲ 14.5	108,583	6.8
7月	1,489	8.4	547	▲ 21.4	348	▲ 15.9	841	▲ 5.6	103,070	2.6
8月	1,259	▲ 1.5	465	▲ 19.6	352	0.9	672	▲ 9.3	98,431	6.6
9月	1,445	▲ 0.6	574	▲ 7.3	374	▲ 6.0	916	1.9	109,312	7.7
10月	1,451	▲ 7.0	512	▲ 25.9	383	▲ 9.9	874	▲ 9.9	106,813	1.0
11月	1,436	11.8	519	▲ 2.4	377	2.4	818	▲ 0.7	100,271	6.9
12月	1,022	4.0	400	▲ 13.2	292	26.4	624	▲ 9.6	81,731	2.9
23年 1月	922	1.5	349	▲ 8.2	213	▲ 1.4	523	▲ 12.2	78,697	2.2
2月	1,199	3.0	422	5.0	281	8.5	635	1.1	95,577	5.0
3月	2,134	▲ 2.7	602	▲ 22.3	613	0.8	1,182	▲ 21.0	131,715	2.7
4月	1,992	2.5	597	▲ 6.3	577	9.1	1,177	▲ 17.2	121,456	1.9
5月	1,546	6.8	553	1.3	432	9.1	981	5.5	108,517	6.2
6月	1,694	15.9	673	19.3	492	31.9	974	7.3	112,540	3.6
7月	1,445	▲ 3.0	581	6.2	401	15.2	781	▲ 7.1	103,195	0.1
8月	1,424	13.1	571	22.8	330	▲ 6.3	735	9.4	104,706	6.4
9月	1,566	8.4	622	8.4	442	18.2	845	▲ 7.8	111,223	1.7
10月	1,550	6.8	538	5.1	452	18.0	831	▲ 4.9	109,991	3.0
11月	1,444	0.6	542	4.4	408	8.2	767	▲ 6.2	102,467	2.2
12月	1,231	20.5	462	15.5	344	17.8	616	▲ 1.3	85,811	5.0
24年 1月	1,077	16.8	367	5.2	279	31.0	512	▲ 2.1	84,549	7.4
2月	1,356	13.1	461	9.2	350	24.6	673	6.0	102,677	7.4
3月	2,262	6.0	633	5.1	651	6.2	1,243	5.2	134,730	2.3
4月	2,044	2.6	625	4.7	653	13.2	1,129	▲ 4.1	124,131	2.2
5月	1,837	18.8	669	21.0	538	24.5	1,095	11.6	116,743	7.6
6月	1,626	▲ 4.0	639	▲ 5.1	473	▲ 3.9	938	▲ 3.7	110,283	▲ 2.0
7月	1,467	1.5	586	0.9	389	▲ 3.0	800	2.4	105,898	2.6
8月	1,257	▲ 11.7	490	▲ 14.2	337	2.1	651	▲ 11.4	98,316	▲ 6.1
9月	1,392	▲ 11.1	560	▲ 10.0	397	▲ 10.2	720	▲ 14.8	103,039	▲ 7.4
10月	1,528	▲ 1.4	590	9.7	421	▲ 6.9	928	11.7	112,127	1.9
11月	1,450	0.4	573	5.7	415	1.7	785	2.3	99,801	▲ 2.6
12月	1,148	▲ 6.7	439	▲ 5.0	303	▲ 11.9	586	▲ 4.9	81,853	▲ 4.6
25年 1月	1,032	▲ 4.2	397	8.2	298	6.8	497	▲ 2.9	81,658	▲ 3.4
2月	1,472	8.6	530	15.0	380	8.6	658	▲ 2.2	98,514	▲ 4.1
3月	2,235	▲ 1.2	721	13.9	689	5.8	1,218	▲ 2.0	127,680	▲ 5.2
4月	2,009	▲ 1.7	716	14.6	565	▲ 13.5	1,391	23.2	122,135	▲ 1.6
5月	1,728	▲ 5.9	712	6.4	471	▲ 12.5	1,033	▲ 5.7	111,056	▲ 4.9
6月	1,541	▲ 5.2	642	0.5	474	0.2	853	▲ 9.1	102,443	▲ 7.1
7月	1,576	7.4	638	8.9	460	18.3	859	7.4	107,167	1.2
8月	1,300	3.4	510	4.1	399	18.4	578	▲ 11.2	93,959	▲ 4.4
9月	1,441	3.5	574	2.5	438	10.3	764	6.1	103,349	0.3