

報道関係者 各位

平成24年8月31日(金)  
【照会先】 次回発表予定 9月28日(金)  
秋田労働局職業安定部職業安定課  
課長 大坂 洋一  
地方労働市場情報官 田口 繁  
電話 018-883-0007

## 秋田県内の一般職業紹介状況（平成24年 7月分）について

### 1. 概況

平成24年 7月の一般職業紹介状況をみると、有効求人倍率（季節調整値）は0.69倍となり、前月より0.03ポイント下回った。（全国平均0.83倍、前月より0.01ポイント上昇）  
有効求人数（季節調整値）は前月に比べ4.3%減少、有効求職者数（同）は0.5%減少した。  
雇用保険受給者実人員は、前年同月に比べ11.1%減少となり、同比32か月連続で減少した。  
県内の雇用失業情勢は、依然として厳しさが残るものの、改善の動きが続いている。

### 2. 求人・求職の動向（原数値）

① 新規求人数は7,416人、前年同月比12.6%（827人）増加。同比30か月連続で増加した。

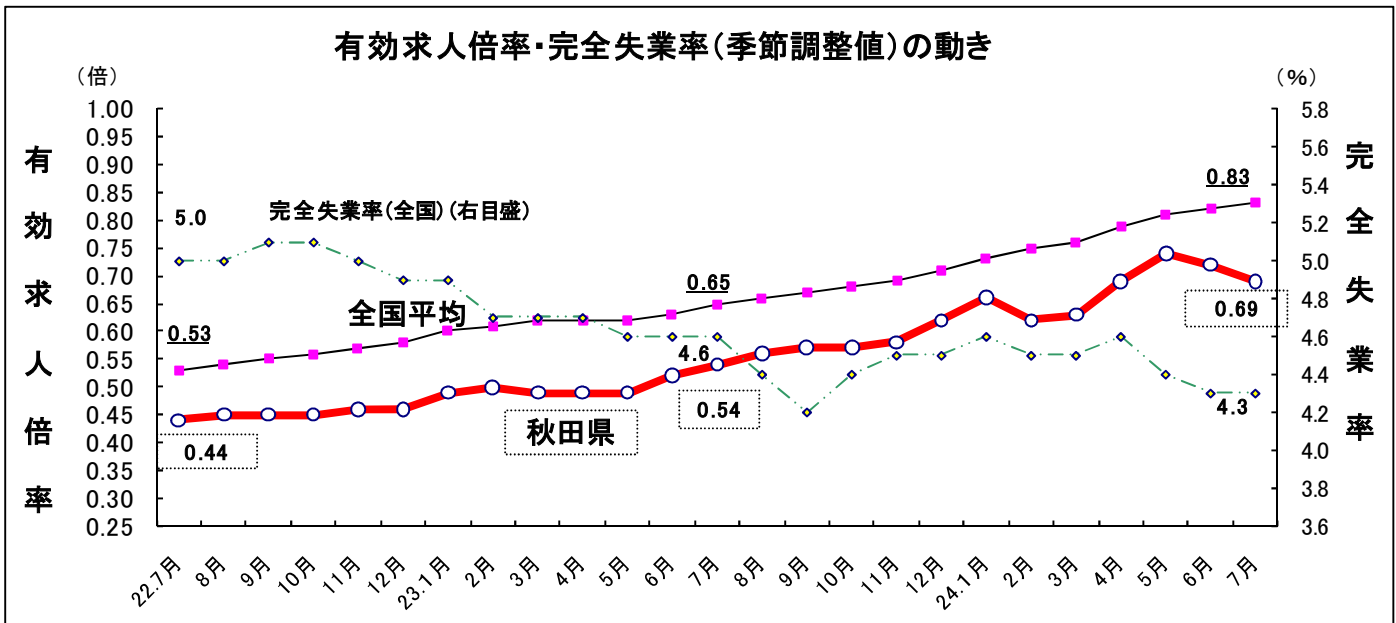
【増加した主な産業別】

建設業805人（前年同月比20.7%、138人）、  
卸・小売業 1,381人（同比31.6%、332人）、  
宿泊業・飲食サービス業898人（同比30.0%、207人）  
サービス業（複合サービスを除く）1,485人（同比26.3%、309人）

【減少した主な産業別】

製造業564人（同比18.7%、130人）、運輸業・郵便業310人（同比4.3%、14人）  
医療・福祉 1,287人（同比0.5%、6人）、公務・その他168人（同比18.4%、38人）

- ② 有効求人数は17,458人、前年同月比 19.2%（2,811人）増加。同比30か月連続で増加した。  
③ 新規求職者数は5,402人、前年同月比 0.3%（18人）増加。同比14か月ぶりに増加した。  
④ 有効求職者数は25,306人、前年同月比8.6%（2,370人）減少。同比31か月連続で減少した。

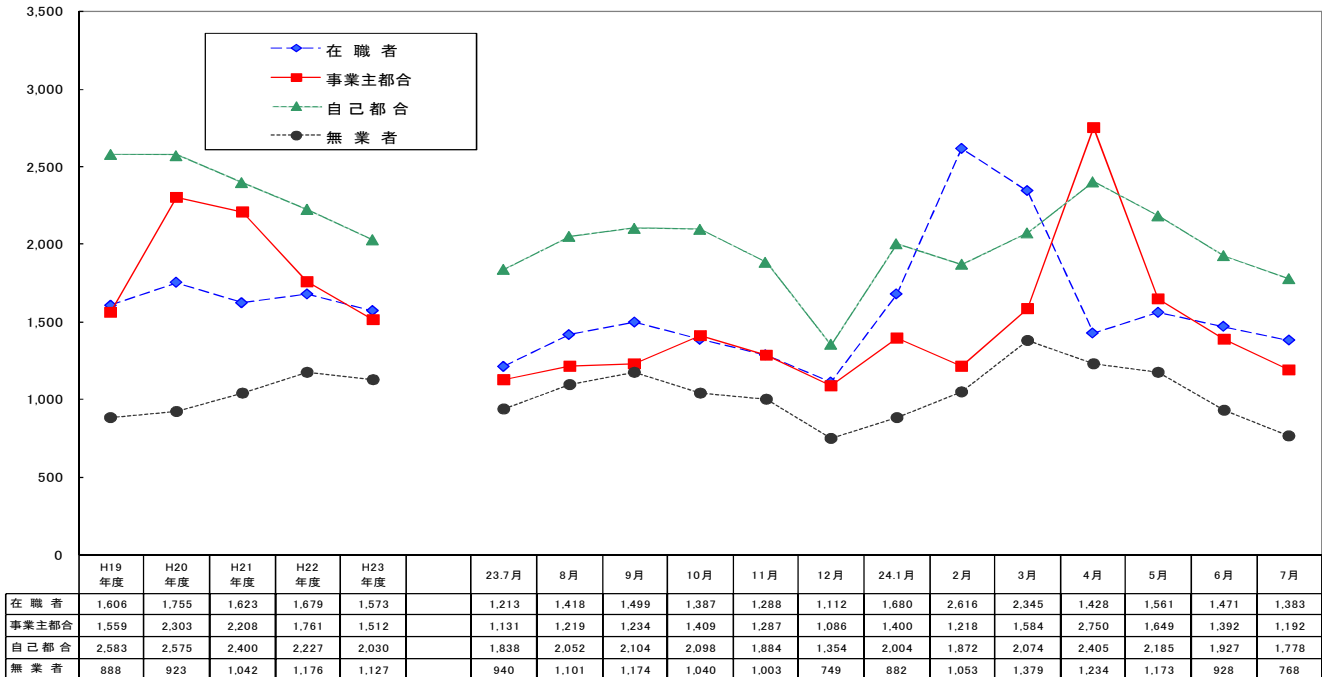


(注) 平成23年12月以前の数値は、新季節指数により改訂されている。

### 3. 態様別新規求職者の動向

新規求職者（常用）5,345人のうち、在職者は1,383人で、前年同月比14.0%（170人）増加、離職者は3,194人で、同比1.2%（37人）増加、無業者は768人で、同比18.3%（172人）減少した。  
 【離職者の主な内訳】事業主都合は1,192人で、同比5.4%（61人）増加し、同比14か月ぶりに増加した。また、自己都合は1,778人で、同比3.3%（60人）減少し、同比6ヶ月連続で減少した。

新規求職者（常用）の推移



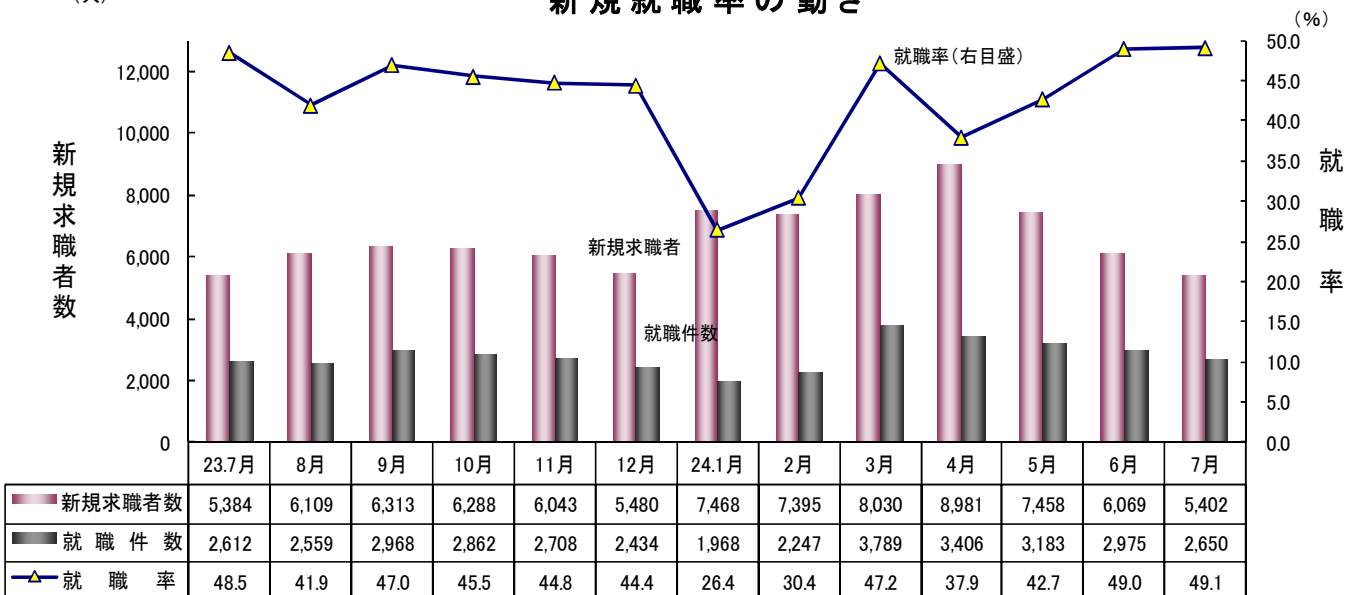
\*年度は月平均

### 4. 就職の動向（全数）

就職件数は2,650人、前年同月比1.5%（38人）増加。同比2か月ぶりに増加した。  
 うち、雇用保険受給者は642人、同比0.6%（4人）減少。同比2か月連続で減少した。  
 また、45歳以上の中高年齢者は838人、同比1.5%（12人）増加。同比2か月ぶりに増加した。

(人)

新規就職率の動き



一般職業紹介状況(新規学卒者を除きパートタイムを含む)

平成24年 7月

年 月		24年 7月	24年 6月	23年 7月	対前月	対前年同月
					増減率、差	増減率、差
項 目					(%、ポイント)	(%、ポイント)
全 数	1 月間有効求職者数 (人)	25,306	27,298	27,676	▲ 7.3	▲ 8.6
	季節調整値	25,603	25,738	—	▲ 0.5	—
	2 新規求職申込件数 (件)	5,402	6,069	5,384	▲ 11.0	0.3
	3 月間有効求人数 (人)	17,458	17,521	14,647	▲ 0.4	19.2
	季節調整値	17,776	18,582	—	▲ 4.3	—
	4 新規求人数 (人)	7,416	7,458	6,589	▲ 0.6	12.6
	5 就職件数 (件)	2,650	2,975	2,612	▲ 10.9	1.5
	6 充足数 (人)	2,472	2,822	2,455	▲ 12.4	0.7
	7 有効求人倍率(3/1) (倍)	0.69	0.64	0.53	0.05	0.16
	季節調整値	0.69	0.72	0.54	▲ 0.03	—
	8 新規求人倍率(4/2) (倍)	1.37	1.23	1.22	0.14	0.15
	季節調整値	1.17	1.09	1.02	0.08	—
	9 就職率(5/2×100) (%)	49.1	49.0	48.5	0.1	0.6
	10 充足率(6/4×100) (%)	33.3	37.8	37.3	▲ 4.5	▲ 4.0
常 用	11 月間有効求職者数 (人)	24,903	26,437	27,113	▲ 5.8	▲ 8.2
	12 新規求職申込件数 (件)	5,345	5,943	5,310	▲ 10.1	0.7
	13 月間有効求人数 (人)	15,911	15,859	12,929	0.3	23.1
	14 新規求人数 (人)	6,631	6,438	5,647	3.0	17.4
	15 就職件数 (件)	2,267	2,564	2,226	▲ 11.6	1.8
	16 充足数 (人)	2,143	2,439	2,118	▲ 12.1	1.2
	17 有効求人倍率(13/11) (倍)	0.64	0.60	0.48	0.04	0.16
	18 新規求人倍率(14/12) (倍)	1.24	1.08	1.06	0.16	0.18
	19 就職率(15/12×100) (%)	42.4	43.1	41.9	▲ 0.7	0.5
	20 充足率(16/14×100) (%)	32.3	37.9	37.5	▲ 5.6	▲ 5.2

(注) 1. 季節調整法はセンサス局法Ⅱ(X-12-ARIMA)による。なお、平成23年12月以前の数値は新季節指数により改訂されている。

2. ▲は減少である。

## 雇用形態別常用職業紹介状況（新規学卒者を除く）

平成24年 7月

年 月		24年 7月	24年 6月	23年 7月	対前年同月 増減率、差 (%、ポイント)
項 目					
パート タイム を 除 く 常 用	1 月間有効求職者数(人)	17,977	18,985	19,558	▲ 8.1
	2 新規求職申込件数(件)	3,913	4,338	3,814	2.6
	3 月間有効求人数(人)	9,089	8,995	7,657	18.7
	4 新規求人数(人)	4,088	3,516	3,437	18.9
	5 就職件数(件)	1,467	1,626	1,445	1.5
	6 充足数(人)	1,384	1,533	1,372	0.9
	7 有効求人倍率(3/1)(倍)	0.51	0.47	0.39	0.12
	8 新規求人倍率(4/2)(倍)	1.04	0.81	0.90	0.14
	9 就職率(5/2×100)(%)	37.5	37.5	37.9	▲ 0.4
	10 充足率(6/4×100)(%)	33.9	43.6	39.9	▲ 6.0
正 社 員	11 月間有効求人数(人)	6,245	6,032	5,316	17.5
	12 新規求人数(人)	2,794	2,214	2,297	21.6
	13 就職件数(件)	877	872	802	9.4
	14 充足数(人)	826	798	756	9.3
	15 有効求人倍率(11/1)(倍)	0.35	0.32	0.27	0.08
	16 充足率(14/12×100)(%)	29.6	36.0	32.9	▲ 3.3
常 用 的 パ ー ト タ イ ム	17 月間有効求職者数(人)	6,926	7,452	7,555	▲ 8.3
	18 新規求職申込件数(件)	1,432	1,605	1,496	▲ 4.3
	19 月間有効求人数(人)	6,822	6,864	5,272	29.4
	20 新規求人数(人)	2,543	2,922	2,210	15.1
	21 就職件数(件)	800	938	781	2.4
	22 充足数(人)	759	906	746	1.7
	23 有効求人倍率(19/17)(倍)	0.98	0.92	0.70	0.28
	24 新規求人倍率(20/18)(倍)	1.78	1.82	1.48	0.30
	25 就職率(21/18×100)(%)	55.9	58.4	52.2	3.7
	26 充足率(22/20×100)(%)	29.8	31.0	33.8	▲ 4.0

(注) 1. ▲は減少である。

2. 正社員の有効求人倍率は正社員の月間有効求人数をパートタイムを除く常用の月間有効求職者数で除して算出しているが、パートタイムを除く常用の有効求職者数には派遣労働者や契約社員を希望する者も含まれるため、厳密な意味での正社員有効求人倍率より低い値となる。

産業別、規模別一般新規求人状況(新規学卒者を除く)

平成24年 7月

		新規求人人数(人)			対前年同月比(%)		
		全数	パート除く	パートタイム	全数	パート除く	パートタイム
産 業 別	A. B 農林漁業(01~04)	133	60	73	92.8	57.9	135.5
	C 鉱業(05)	3	3	0	200.0	200.0	-
	D 建設業(06~08)	805	786	19	20.7	21.5	▲ 5.0
	(06 総合工事業)	531	520	11	12.7	13.8	▲ 21.4
	E 製造業(09~32)	564	394	170	▲ 18.7	▲ 11.1	▲ 32.3
	09 食料品製造業	134	53	81	▲ 23.9	10.4	▲ 36.7
	10 飲料・たばこ・飼料製造業	2	2	0	100.0	-	▲ 100.0
	11 繊維工業	172	123	49	▲ 21.8	▲ 14.0	▲ 36.4
	12 木材・木製品製造業(家具を除く)	26	24	2	13.0	26.3	▲ 50.0
	13 家具・装備品製造業	11	10	1	▲ 15.4	▲ 23.1	-
	14 パルプ・紙・紙加工品製造業	1	1	0	▲ 66.7	0.0	▲ 100.0
	15 印刷・同関連業	7	6	1	600.0	500.0	-
	16 化学工業	5	2	3	▲ 16.7	▲ 66.7	-
	17 石油製品・石炭製品製造業	0	0	0	▲ 100.0	▲ 100.0	-
	18 プラスチック製品製造業	10	6	4	▲ 41.2	▲ 33.3	▲ 50.0
	19 ゴム製品製造業	2	2	0	▲ 33.3	▲ 33.3	-
	21 窯業・土石製品製造業	10	7	3	400.0	250.0	-
	22 鉄鋼業	9	9	0	28.6	28.6	-
	23 非鉄金属製造業	9	9	0	▲ 25.0	0.0	▲ 100.0
	24 金属製品製造業	21	19	2	▲ 12.5	▲ 13.6	0.0
	25 はん用機械器具製造業	18	16	2	▲ 14.3	▲ 23.8	-
	26 生産用機械器具製造業	5	5	0	25.0	66.7	▲ 100.0
	27 業務用機械器具製造業	19	19	0	216.7	280.0	▲ 100.0
	28 電子部品・デバイス・電子回路製造業	43	33	10	7.5	10.0	0.0
	29 電気機械器具製造業	16	14	2	▲ 40.7	▲ 44.0	0.0
	30 情報通信機械器具製造業	9	7	2	▲ 30.8	▲ 41.7	100.0
	31 輸送用機械器具製造業	8	5	3	▲ 57.9	▲ 64.3	▲ 40.0
	20,32その他の製造業	27	22	5	▲ 50.9	▲ 55.1	▲ 16.7
	F 電気・ガス・熱供給・水道業(33~36)	6	0	6	▲ 60.0	▲ 100.0	▲ 33.3
	G 情報通信業(37~41)	41	35	6	▲ 46.8	▲ 44.4	▲ 57.1
	(39 情報サービス業)	17	13	4	▲ 68.5	▲ 74.0	0.0
	H 運輸業, 郵便業(42~49)	310	241	69	▲ 4.3	▲ 8.0	11.3
I 卸売業, 小売業(50~61)	1,381	427	954	31.6	6.0	47.7	
50~55 卸売業	180	91	89	32.4	15.2	56.1	
56~61 小売業	1,201	336	865	31.5	3.7	46.9	
(56 各種商品小売業)	387	33	354	93.5	13.8	107.0	
J 金融業, 保険業(62~67)	80	72	8	▲ 14.9	▲ 19.1	60.0	
K 不動産業, 物品賃貸業(68~70)	110	78	32	96.4	151.6	28.0	
L 学術研究, 専門・技術サービス業(71~74)	146	88	58	12.3	10.0	16.0	
M 宿泊業, 飲食サービス業(75~77)	898	378	520	30.0	64.3	12.8	
(76 飲食店)	648	264	384	25.1	65.0	7.3	
N 生活関連サービス業, 娯楽業(78~80)	370	171	199	20.5	39.0	8.2	
O 教育, 学習支援業(81,82)	92	38	54	▲ 34.3	40.7	▲ 52.2	
P 医療, 福祉(83~85)	1,287	931	356	▲ 0.5	▲ 6.1	18.3	
(83 医療業)	568	454	114	▲ 6.7	▲ 9.6	6.5	
(85 社会保険・社会福祉・介護事業)	717	475	242	5.1	▲ 2.7	24.7	
Q 複合サービス事業(86,87)	53	28	25	43.2	21.7	78.6	
R サービス業(他に分類されないもの)(88~96)	969	596	373	31.1	57.7	3.3	
(91 職業紹介・労働者派遣業)	204	173	31	42.7	58.7	▲ 8.8	
(92 その他の事業サービス業)	563	277	286	23.2	51.4	4.4	
S.T 公務・その他(97,98,99)	168	124	44	▲ 18.4	▲ 22.5	▲ 4.3	
合 計	7,416	4,450	2,966	12.6	11.4	14.4	
規 模 別	29人以下	4,472	2,673	1,799	6.9	9.3	3.6
	30~99人	1,804	1,039	765	21.0	12.8	34.2
	100~299人	476	258	218	31.5	16.7	54.6
	300~499人	165	79	86	1.2	▲ 13.2	19.4
	500~999人	184	90	94	▲ 9.8	▲ 31.3	28.8
1,000人以上	315	311	4	68.4	66.3	-	

主要産業における対前年同月比の推移(全数) (新規学卒者を除きパートタイムを含む)

(%)

		24年2月	24年3月	24年4月	24年5月	24年6月	24年7月
産 業 別	D 建設業(06~08)	46.8	128.2	35.2	40.9	36.1	20.7
	E 製造業(09~32)	5.4	▲ 14.8	4.2	▲ 2.0	▲ 3.6	▲ 18.7
	H 運輸業, 郵便業(42~49)	▲ 2.7	23.6	33.9	54.5	31.3	▲ 4.3
	I 卸売業, 小売業(50~61)	▲ 0.5	28.4	55.3	28.5	39.0	31.6
	P 医療, 福祉(83~85)	4.4	13.2	18.6	11.8	2.5	▲ 0.5

総括表1-1

職業紹介主要指標の推移（全数）

[注:全数は一般及び一般的なパートタイムの取り扱い。(新規学卒を除く)]

	新規求人		有効求人		新規求職		有効求職		有効求人倍率	
	全数	パート	全数	パート	全数	パート	全数	パート	原数値	季節調整値
平成21年度	63,235	26,564	133,462	55,332	98,362	24,927	416,697	98,437	0.32	
平成22年度	73,657	30,536	163,463	68,271	91,924	24,045	362,126	92,112	0.45	
平成23年度	82,083	33,559	188,681	78,062	83,448	21,901	332,133	87,844	0.57	
22年 7～9月	19,052	7,637	41,803	17,283	20,466	5,646	87,441	22,687	0.48	0.45
10～12月	17,694	7,553	42,188	17,821	20,635	5,330	83,498	21,991	0.51	0.46
23年 1～3月	19,763	8,301	42,638	17,735	24,855	6,016	87,619	21,299	0.49	0.49
4～6月	18,590	7,340	41,554	16,803	24,938	6,948	97,032	25,802	0.43	0.50
7～9月	21,133	8,480	47,944	19,383	17,806	5,001	80,237	22,077	0.60	0.55
10～12月	19,722	8,241	48,788	20,647	17,811	4,530	75,187	20,316	0.65	0.59
24年 1～3月	22,638	9,498	50,395	21,229	22,893	5,422	79,677	19,649	0.63	0.64
4～6月	22,211	9,484	52,847	22,749	22,508	6,241	86,117	23,092	0.61	0.72
23年 7月	6,589	2,593	14,647	5,946	5,384	1,519	27,676	7,611	0.53	0.54
8月	7,224	2,777	16,271	6,397	6,109	1,622	26,467	7,247	0.61	0.56
9月	7,320	3,110	17,026	7,040	6,313	1,860	26,094	7,219	0.65	0.57
10月	6,985	2,848	16,844	7,019	6,288	1,698	25,732	7,093	0.65	0.57
11月	6,824	2,879	16,524	7,070	6,043	1,628	25,051	6,925	0.66	0.58
12月	5,913	2,514	15,420	6,558	5,480	1,204	24,404	6,298	0.63	0.62
24年 1月	6,501	2,617	15,203	6,341	7,468	1,595	24,954	6,139	0.61	0.66
2月	7,554	3,198	16,731	7,039	7,395	1,767	26,299	6,389	0.64	0.62
3月	8,583	3,683	18,461	7,849	8,030	2,060	28,424	7,121	0.65	0.63
4月	7,272	2,908	17,653	7,528	8,981	2,509	29,659	7,679	0.60	0.69
5月	7,481	3,239	17,673	7,626	7,458	2,122	29,160	7,928	0.61	0.74
6月	7,458	3,337	17,521	7,595	6,069	1,610	27,298	7,485	0.64	0.72
7月	7,416	2,966	17,458	7,585	5,402	1,445	25,306	6,958	0.69	0.69

※ 季節調整値は、原数値から季節的な動き(季節要素)を取り除いた数値のことで、一暦年終了ごと過去に遡って再調整している。(平成24年1月改訂済)

※ 同下、前年同月比増減%、有効求人倍率(全数)の原数値は前年同期・同月差、季節調整値は前期・前月差

	新規求人		有効求人		新規求職		有効求職		有効求人倍率	
	全数	パート	全数	パート	全数	パート	全数	パート	原数値	季節調整値
平成21年度	▲ 8.6	▲ 11.7	▲ 16.9	▲ 20.5	▲ 3.6	▲ 0.4	12.1	11.1	▲ 0.11	
平成22年度	16.5	15.0	22.5	23.4	▲ 6.5	▲ 3.5	▲ 13.1	▲ 6.4	0.13	
平成23年度	11.4	9.9	15.4	14.3	▲ 9.2	▲ 8.9	▲ 8.3	▲ 4.6	0.12	
22年 7～9月	16.2	20.1	25.7	35.5	▲ 3.4	0.3	▲ 16.8	▲ 9.7	0.16	0.04
10～12月	21.8	21.1	24.3	28.3	▲ 4.9	0.0	▲ 11.3	▲ 3.6	0.15	0.01
23年 1～3月	10.8	5.6	18.8	14.1	▲ 9.1	▲ 11.8	▲ 9.9	▲ 5.0	0.12	0.03
4～6月	8.4	4.2	12.8	8.9	▲ 4.0	▲ 1.5	▲ 6.3	▲ 1.3	0.07	0.01
7～9月	10.9	11.0	14.7	12.2	▲ 13.0	▲ 11.4	▲ 8.2	▲ 2.7	0.12	0.05
10～12月	11.5	9.1	15.6	15.9	▲ 13.7	▲ 15.0	▲ 10.0	▲ 7.6	0.14	0.04
24年 1～3月	14.5	14.4	18.2	19.7	▲ 7.9	▲ 9.9	▲ 9.1	▲ 7.7	0.14	0.05
4～6月	19.5	29.2	27.2	35.4	▲ 9.7	▲ 10.2	▲ 11.2	▲ 10.5	0.18	0.08
23年 7月	14.5	6.1	12.5	8.4	▲ 20.1	▲ 11.6	▲ 8.5	▲ 1.6	0.10	0.02
8月	8.4	6.3	16.3	11.2	▲ 4.5	▲ 7.4	▲ 7.5	▲ 2.1	0.12	0.02
9月	10.3	20.5	15.0	16.4	▲ 13.8	▲ 14.5	▲ 8.7	▲ 4.4	0.13	0.01
10月	11.3	11.7	14.2	17.7	▲ 14.5	▲ 20.4	▲ 9.2	▲ 7.3	0.13	0.00
11月	5.2	▲ 4.7	13.7	11.7	▲ 11.7	▲ 8.3	▲ 10.7	▲ 7.3	0.14	0.01
12月	19.9	26.9	19.5	18.7	▲ 14.8	▲ 15.3	▲ 9.9	▲ 8.2	0.15	0.04
24年 1月	21.6	21.5	23.0	26.7	▲ 3.7	▲ 1.8	▲ 10.1	▲ 7.0	0.16	0.04
2月	4.6	1.0	15.3	14.9	▲ 10.9	▲ 15.9	▲ 8.8	▲ 7.6	0.14	▲ 0.04
3月	19.3	23.6	17.1	18.9	▲ 8.8	▲ 10.1	▲ 8.4	▲ 8.6	0.14	0.01
4月	21.4	30.4	25.3	32.1	▲ 15.3	▲ 14.2	▲ 11.3	▲ 12.1	0.18	0.06
5月	25.4	36.0	34.4	44.0	▲ 5.0	▲ 2.2	▲ 11.1	▲ 8.9	0.21	0.05
6月	12.4	22.3	22.4	30.8	▲ 6.5	▲ 13.2	▲ 11.3	▲ 10.4	0.18	▲ 0.02
7月	12.6	14.4	19.2	27.6	0.3	▲ 4.9	▲ 8.6	▲ 8.6	0.16	▲ 0.03

総括表1-2

職業紹介主要指標の推移(常用)

[注: 常用一般と常用的パートの合計(新規学卒を除く)]

	新規求人		有効求人		新規求職		有効求職	
	常用計	パート	常用計	パート	常用計	パート	常用計	パート
平成21年度	55,884	23,219	120,570	50,139	91,660	24,761	402,074	97,923
平成22年度	64,993	26,618	148,741	61,755	85,662	23,905	348,491	91,704
平成23年度	72,900	29,581	170,908	70,495	78,056	21,705	318,976	87,243
22年 7~9月	16,543	6,687	37,432	15,500	20,139	5,614	86,347	22,609
10~12月	14,839	6,087	37,229	15,439	18,823	5,292	80,868	21,892
23年 1~3月	18,240	7,593	39,897	16,527	22,595	5,965	81,927	21,164
4~6月	16,817	6,636	38,526	15,627	23,316	6,891	93,089	25,644
7~9月	18,253	7,413	42,197	17,367	17,582	4,945	79,055	21,904
10~12月	16,853	6,781	43,075	17,756	16,326	4,491	72,450	20,180
24年 1~3月	20,977	8,751	47,110	19,745	20,832	5,378	74,382	19,515
4~6月	20,054	8,516	48,887	20,967	21,183	6,213	82,841	22,970
23年 7月	5,647	2,210	12,929	5,272	5,310	1,496	27,113	7,555
8月	6,262	2,467	14,173	5,757	6,008	1,601	26,125	7,185
9月	6,344	2,736	15,095	6,338	6,264	1,848	25,817	7,164
10月	6,020	2,338	15,036	6,184	6,197	1,689	25,450	7,049
11月	5,646	2,277	14,424	6,020	5,667	1,608	24,457	6,879
12月	5,187	2,166	13,615	5,552	4,462	1,194	22,543	6,252
24年 1月	5,963	2,397	14,064	5,837	6,212	1,580	22,644	6,094
2月	7,058	2,955	15,779	6,596	6,974	1,754	24,453	6,347
3月	7,956	3,399	17,267	7,312	7,646	2,044	27,285	7,074
4月	6,757	2,645	16,519	7,014	8,377	2,498	28,449	7,636
5月	6,859	2,949	16,509	7,089	6,863	2,110	27,955	7,882
6月	6,438	2,922	15,859	6,864	5,943	1,605	26,437	7,452
7月	6,631	2,543	15,911	6,822	5,345	1,432	24,903	6,926

※ 下表は、対前年比(%)・前年同期比・前年同月比である。

	新規求人		有効求人		新規求職		有効求職	
	常用計	パート	常用計	パート	常用計	パート	常用計	パート
平成21年度	▲ 10.9	▲ 13.6	▲ 19.7	▲ 22.5	▲ 2.9	▲ 0.4	13.4	11.1
平成22年度	16.3	14.6	23.4	23.2	▲ 6.5	▲ 3.5	▲ 13.3	▲ 6.4
平成23年度	12.2	11.1	14.9	14.2	▲ 8.9	▲ 9.2	▲ 8.5	▲ 4.9
22年 7~9月	16.7	18.9	27.2	32.9	▲ 4.0	0.4	▲ 17.0	▲ 9.7
10~12月	22.1	20.8	28.0	29.2	▲ 4.1	0.2	▲ 11.3	▲ 3.4
23年 1~3月	10.8	6.6	18.8	15.7	▲ 9.8	▲ 12.1	▲ 10.7	▲ 5.0
4~6月	9.4	6.2	12.7	9.4	▲ 3.3	▲ 2.0	▲ 6.3	▲ 1.5
7~9月	10.3	10.9	12.7	12.0	▲ 12.7	▲ 11.9	▲ 8.4	▲ 3.1
10~12月	13.6	11.4	15.7	15.0	▲ 13.3	▲ 15.1	▲ 10.4	▲ 7.8
24年 1~3月	15.0	15.3	18.1	19.5	▲ 7.8	▲ 9.8	▲ 9.2	▲ 7.8
4~6月	19.2	28.3	26.9	34.2	▲ 9.1	▲ 9.8	▲ 11.0	▲ 10.4
23年 7月	13.9	5.6	11.1	9.2	▲ 18.7	▲ 12.5	▲ 8.5	▲ 2.1
8月	7.4	7.0	12.9	11.2	▲ 5.3	▲ 8.1	▲ 7.9	▲ 2.6
9月	10.3	19.6	14.0	15.3	▲ 13.8	▲ 14.5	▲ 9.0	▲ 4.7
10月	11.5	7.0	13.9	15.1	▲ 14.8	▲ 20.4	▲ 9.4	▲ 7.5
11月	7.4	1.4	14.3	13.0	▲ 11.0	▲ 8.8	▲ 10.7	▲ 7.6
12月	24.0	30.9	19.4	17.1	▲ 13.9	▲ 15.0	▲ 11.1	▲ 8.4
24年 1月	21.9	21.7	21.7	24.6	▲ 2.3	▲ 1.9	▲ 10.2	▲ 7.0
2月	7.7	3.6	17.2	16.6	▲ 10.5	▲ 15.7	▲ 8.8	▲ 7.5
3月	17.1	22.7	16.0	18.2	▲ 9.5	▲ 10.1	▲ 8.7	▲ 8.6
4月	21.7	25.2	23.6	29.1	▲ 15.0	▲ 13.9	▲ 11.6	▲ 12.0
5月	29.6	40.8	35.2	43.9	▲ 4.2	▲ 2.0	▲ 10.5	▲ 9.0
6月	7.8	20.3	22.5	30.3	▲ 5.7	▲ 12.6	▲ 10.9	▲ 10.3
7月	17.4	15.1	23.1	29.4	0.7	▲ 4.3	▲ 8.2	▲ 8.3



総括表1-3

新規・有効求人倍率と完全失業率の推移

[注:新規学卒者を除く]

	秋 田 県				全 国				
	新規求人倍率		有効求人倍率		新規求人倍率		有効求人倍率		完全失業率
	全 数 (季調値)	常 用	全 数 (季調値)	常 用	全 数 (季調値)	常 用	全 数 (季調値)	常 用	季調値
平成19年度	0.90	0.92	0.61	0.60	1.47	1.41	1.02	0.97	3.8
平成20年度	0.68	0.66	0.43	0.42	1.08	1.03	0.77	0.73	4.1
平成21年度	0.64	0.61	0.32	0.30	0.79	0.73	0.45	0.42	5.2
平成22年度	0.80	0.76	0.45	0.43	0.93	0.85	0.56	0.51	5.0
平成23年度	0.98	0.93	0.57	0.54	1.11	1.00	0.68	0.62	4.5
22年 4～6月	0.75	0.64	0.41	0.34	0.88	0.69	0.51	0.42	5.3
7～9月	0.76	0.82	0.45	0.43	0.90	0.89	0.54	0.49	5.1
10～12月	0.83	0.79	0.46	0.46	0.96	0.96	0.57	0.55	4.8
23年 1～3月	0.86	0.81	0.49	0.49	0.99	0.91	0.61	0.60	4.8
4～6月	0.86	0.72	0.50	0.41	1.00	0.77	0.62	0.51	4.7
7～9月	0.98	1.04	0.55	0.53	1.08	1.05	0.66	0.59	4.4
10～12月	1.08	1.03	0.59	0.59	1.15	1.16	0.69	0.67	4.3
24年 1～3月	1.06	1.01	0.64	0.63	1.22	1.11	0.75	0.73	4.5
4～6月	1.15	0.95	0.72	0.59	1.32	1.01	0.81	0.66	4.6
22年 7月	0.73	0.76	0.44	0.39	0.89	0.88	0.53	0.45	5.0
8月	0.79	0.92	0.45	0.44	0.91	0.89	0.54	0.49	5.0
9月	0.77	0.79	0.45	0.47	0.91	0.89	0.55	0.52	5.1
10月	0.77	0.74	0.45	0.47	0.94	0.92	0.56	0.54	5.1
11月	0.91	0.83	0.46	0.46	0.96	0.95	0.57	0.55	5.0
12月	0.82	0.81	0.46	0.45	0.97	1.02	0.58	0.56	4.9
23年 1月	0.86	0.77	0.49	0.46	1.00	0.93	0.60	0.59	4.9
2月	0.90	0.84	0.50	0.50	1.01	0.94	0.61	0.61	4.7
3月	0.81	0.80	0.49	0.50	0.96	0.87	0.62	0.60	4.7
4月	0.83	0.56	0.49	0.42	0.97	0.66	0.62	0.52	4.7
5月	0.86	0.74	0.49	0.39	1.01	0.78	0.62	0.50	4.6
6月	0.89	0.95	0.52	0.44	1.02	0.89	0.63	0.51	4.6
7月	1.02	1.06	0.54	0.48	1.07	1.06	0.65	0.54	4.6
8月	0.93	1.04	0.56	0.54	1.07	1.02	0.66	0.59	4.4
9月	0.98	1.01	0.57	0.58	1.11	1.07	0.67	0.63	4.2
10月	1.02	0.97	0.57	0.59	1.12	1.07	0.68	0.65	4.4
11月	1.08	1.00	0.58	0.59	1.16	1.17	0.69	0.67	4.5
12月	1.15	1.16	0.62	0.60	1.18	1.27	0.71	0.69	4.5
24年 1月	1.05	0.96	0.66	0.62	1.20	1.10	0.73	0.72	4.6
2月	1.10	1.01	0.62	0.65	1.27	1.17	0.75	0.74	4.5
3月	1.05	1.04	0.63	0.63	1.19	1.07	0.76	0.73	4.5
4月	1.17	0.81	0.69	0.58	1.28	0.86	0.79	0.66	4.6
5月	1.19	1.00	0.74	0.59	1.35	1.04	0.81	0.65	4.4
6月	1.09	1.08	0.72	0.60	1.32	1.17	0.82	0.66	4.3
7月	1.17	1.24	0.69	0.64	1.31	1.26	0.83	0.70	4.3

※ 全数(季節調整値)は、原数値から季節要素を取り除いた数値で、一暦年ごとに過去に遡って再調整している。(平成24年1月改定済み)ただし、年度欄は全数(原数値)による年度平均である。

※ 常用は、常用(一般+パート)で求人倍率を算出している。

※ 完全失業率については、月次別の全国計は季節調整値(平成24年1月改定済み)、それ以外は原数値である。



総括表2-1

常用主要指標の推移（パートを除く）

[注:一般のみ取り扱い。(新規学卒を除く)]

	新規求人	新規求職	有効求人 (月平均)	有効求職 (月平均)	新規 求人倍率	有効 求人倍率	雇用保険業務統計	
							事業主都合	受給者実人員
平成21年度	32,665	66,899	5,869	25,346	0.49	0.23	9,149	117,496
平成22年度	38,375	61,757	7,249	21,399	0.62	0.34	7,253	81,149
平成23年度	43,319	56,351	8,368	19,311	0.77	0.43	5,616	73,703
22年7～9月	9,856	14,525	7,311	21,246	0.68	0.34	1,508	21,688
10～12月	8,752	13,531	7,263	19,659	0.65	0.37	1,490	18,727
23年1～3月	10,647	16,630	7,790	20,254	0.64	0.38	1,812	17,955
4～6月	10,181	16,425	7,633	22,482	0.62	0.34	2,549	21,337
7～9月	10,840	12,637	8,277	19,050	0.86	0.43	906	20,403
10～12月	10,072	11,835	8,440	17,423	0.85	0.48	995	16,412
24年1～3月	12,226	15,454	9,122	18,289	0.79	0.50	1,166	15,551
4～6月	11,538	14,970	9,307	19,957	0.77	0.47	1,625	17,837
23年 7月	3,437	3,814	7,657	19,558	0.90	0.39	354	7,145
8月	3,795	4,407	8,416	18,940	0.86	0.44	298	6,964
9月	3,608	4,416	8,757	18,653	0.82	0.47	254	6,294
10月	3,682	4,508	8,852	18,401	0.82	0.48	443	5,692
11月	3,369	4,059	8,404	17,578	0.83	0.48	275	5,487
12月	3,021	3,268	8,063	16,291	0.92	0.49	277	5,233
24年 1月	3,566	4,632	8,227	16,550	0.77	0.50	475	5,296
2月	4,103	5,220	9,183	18,106	0.79	0.51	313	5,219
3月	4,557	5,602	9,955	20,211	0.81	0.49	378	5,036
4月	4,112	5,879	9,505	20,813	0.70	0.46	836	5,626
5月	3,910	4,753	9,420	20,073	0.82	0.47	478	6,174
6月	3,516	4,338	8,995	18,985	0.81	0.47	311	6,037
7月	4,088	3,913	9,089	17,977	1.04	0.51	493	6,355

※ 下表は、対前年比(%)・前年同期比・前年同月比である。 ※ 雇用保険業務統計の事業主都合離職者は、一般被保険者である。(平成21年3月内容までは短時間を除いた数で公表していた) ※ 受給者実人員は、一般求職者給付である。  
 ※ 求人倍率は、対前年差・前年同期差・前年同月差である。

	新規求人	新規求職	有効求人 (月平均)	有効求職 (月平均)	新規 求人倍率	有効 求人倍率	雇用保険業務統計	
							事業主都合	受給者実人員
平成21年度	▲ 8.8	▲ 3.8	▲ 17.5	14.1	▲ 0.02	▲ 0.09	▲ 40.3	20.2
平成22年度	17.5	▲ 7.7	23.5	▲ 15.6	0.13	0.11	▲ 20.7	▲ 30.9
平成23年度	12.9	▲ 8.8	15.4	▲ 9.8	0.15	0.09	▲ 22.6	▲ 9.2
22年7～9月	15.2	▲ 5.6	23.4	▲ 19.3	0.12	0.11	▲ 11.4	▲ 32.6
10～12月	23.0	▲ 5.7	27.2	▲ 13.9	0.15	0.12	▲ 15.3	▲ 24.1
23年1～3月	14.0	▲ 8.9	21.1	▲ 12.5	0.13	0.10	0.2	▲ 17.5
4～6月	11.6	▲ 3.8	15.1	▲ 8.0	0.09	0.07	4.3	▲ 6.3
7～9月	10.0	▲ 13.0	13.2	▲ 10.3	0.18	0.09	▲ 39.9	▲ 5.9
10～12月	15.1	▲ 12.5	16.2	▲ 11.4	0.20	0.11	▲ 33.2	▲ 12.4
24年1～3月	14.8	▲ 7.1	17.1	▲ 9.7	0.15	0.12	▲ 35.7	▲ 13.4
4～6月	13.3	▲ 8.9	21.9	▲ 11.2	0.15	0.13	▲ 36.2	▲ 16.4
23年 7月	19.9	▲ 20.9	12.4	▲ 10.8	0.31	0.08	▲ 36.3	▲ 4.1
8月	7.6	▲ 4.2	14.1	▲ 9.7	0.09	0.09	▲ 41.3	▲ 4.5
9月	4.2	▲ 13.5	13.1	▲ 10.5	0.14	0.10	▲ 42.8	▲ 9.4
10月	14.6	▲ 12.4	13.1	▲ 10.1	0.20	0.10	▲ 8.7	▲ 10.4
11月	11.9	▲ 11.9	15.2	▲ 11.9	0.18	0.11	▲ 51.2	▲ 14.5
12月	19.5	▲ 13.5	21.0	▲ 12.1	0.25	0.13	▲ 37.3	▲ 12.2
24年 1月	22.0	▲ 2.4	19.8	▲ 11.3	0.15	0.13	▲ 10.9	▲ 11.8
2月	10.8	▲ 8.6	17.7	▲ 9.2	0.14	0.12	▲ 27.2	▲ 11.3
3月	13.3	▲ 9.2	14.5	▲ 8.8	0.16	0.10	▲ 55.5	▲ 17.0
4月	19.5	▲ 15.5	19.8	▲ 11.4	0.21	0.12	▲ 43.4	▲ 13.6
5月	22.2	▲ 5.1	29.3	▲ 11.1	0.18	0.15	▲ 31.7	▲ 16.1
6月	▲ 0.7	▲ 2.8	17.1	▲ 11.1	0.02	0.11	▲ 16.2	▲ 19.2
7月	18.9	2.6	18.7	▲ 8.1	0.14	0.12	39.3	▲ 11.1

総括表2-2

常用(パートを除く)求人倍率と完全失業率の推移

[注:一般のみ取り扱い。(新規学卒を除く)]

	秋 田 県				全 国		
	新 規 求人倍率	増減差	有 効 求人倍率	増減差	新 規 求人倍率	有 効 求人倍率	完全失業率 季調値
平成19年度	0.75	▲ 0.01	0.49	0.01	1.27	0.87	3.8
平成20年度	0.51	▲ 0.24	0.32	▲ 0.17	0.89	0.64	4.1
平成21年度	0.49	▲ 0.02	0.23	▲ 0.09	0.61	0.34	5.2
平成22年度	0.62	0.13	0.34	0.11	0.74	0.44	5.0
平成23年度	0.77	0.15	0.43	0.09	0.90	0.55	4.5
22年 7～9月	0.68	0.12	0.34	0.11	0.76	0.42	5.1
10～12月	0.65	0.15	0.37	0.12	0.84	0.48	4.8
23年 1～3月	0.64	0.13	0.38	0.10	0.78	0.52	4.8
4～6月	0.62	0.09	0.34	0.07	0.70	0.45	4.7
7～9月	0.86	0.18	0.43	0.09	0.94	0.53	4.4
10～12月	0.85	0.20	0.48	0.11	1.04	0.60	4.3
24年 1～3月	0.79	0.15	0.50	0.12	0.97	0.64	4.5
4～6月	0.77	0.15	0.47	0.13	0.92	0.59	4.6
22年 7月	0.59	0.11	0.31	0.11	0.75	0.39	5.0
8月	0.77	0.18	0.35	0.13	0.77	0.42	5.0
9月	0.68	0.07	0.37	0.11	0.78	0.45	5.1
10月	0.62	0.14	0.38	0.13	0.81	0.46	5.1
11月	0.65	0.14	0.37	0.11	0.82	0.48	5.0
12月	0.67	0.17	0.36	0.12	0.89	0.49	4.9
23年 1月	0.62	0.17	0.37	0.11	0.82	0.51	4.9
2月	0.65	0.10	0.39	0.11	0.81	0.53	4.7
3月	0.65	0.13	0.39	0.10	0.72	0.51	4.7
4月	0.49	0.07	0.34	0.08	0.61	0.45	4.7
5月	0.64	0.02	0.32	0.06	0.72	0.44	4.6
6月	0.79	0.17	0.36	0.06	0.80	0.46	4.6
7月	0.90	0.31	0.39	0.08	0.94	0.49	4.6
8月	0.86	0.09	0.44	0.09	0.91	0.53	4.4
9月	0.82	0.14	0.47	0.10	0.96	0.56	4.2
10月	0.82	0.20	0.48	0.10	0.97	0.58	4.4
11月	0.83	0.18	0.48	0.11	1.05	0.60	4.5
12月	0.92	0.25	0.49	0.13	1.11	0.62	4.5
24年 1月	0.77	0.15	0.50	0.13	0.97	0.64	4.6
2月	0.79	0.14	0.51	0.12	1.02	0.65	4.5
3月	0.81	0.16	0.49	0.10	0.91	0.63	4.5
4月	0.70	0.21	0.46	0.12	0.79	0.58	4.6
5月	0.82	0.18	0.47	0.15	0.96	0.58	4.4
6月	0.81	0.02	0.47	0.11	1.05	0.60	4.3
7月	1.04	0.14	0.51	0.12	1.11	0.63	4.3

※ 増減差は、対前年差・前年同期差・前年同月差である。

※ 完全失業率については、月次別の全国計は季節調整値(平成24年1月改定済み)、それ以外は原数値である。

第1-1表

## 産業別新規求人動向(全数)

	産 業 別																G 情報通 信 業	H 運輸業, 郵便業	I 卸売業, 小売業	J 金融業, 保険業	M 宿泊業, 飲食サー ビス業	O 教 育, 学習支 援 業	P 医 療, 福 祉	L,N,R サービ ス業	S, T 公 務, その他	合 計
	AB 農林漁	D 建設業	E 製造業	09 食料品	11 織 維	12 木 材・ 木製品	13 家 具・ 装 備 品	15 印 刷・ 同 関 連	24 金 属 製 品	25 はん用 機 械	26 生 産 用 機 械	27 業 務 用 機 械	28 電子 部 品・デバ イス・電子回路	29 電 気 機 械 器 具	30 情 報 通 信 機 械	31 輸 送 用 機 械										
21年度	632	5,098	5,436	1,451	1,180	300	101	85	220	90	75	80	374	287	293	92	496	2,787	11,007	1,119	6,711	1,382	10,170	12,089	4,758	63,235
22年度	800	5,115	7,314	1,753	1,710	335	133	84	254	235	174	249	640	276	230	232	501	3,469	12,255	976	7,706	1,319	13,155	14,161	5,355	73,657
23年度	993	7,816	7,613	1,962	2,092	367	149	77	313	241	160	111	487	251	147	193	518	3,620	13,126	1,003	8,994	1,954	15,420	14,148	5,094	82,083
22. 7- 9	256	1,448	2,038	579	395	86	32	20	58	57	54	90	205	74	73	69	113	1,027	3,373	239	2,026	303	3,307	3,745	687	19,052
10-12	127	1,322	1,645	412	432	60	34	16	51	54	47	38	126	33	33	58	113	931	2,936	239	1,963	299	3,331	3,552	956	17,694
23. 1- 3	149	1,125	1,760	323	501	92	24	17	87	81	34	46	147	57	29	40	147	722	3,003	260	1,943	418	3,863	3,209	2,796	19,763
4- 6	357	1,737	1,822	399	547	95	38	17	68	78	55	23	135	58	25	44	123	682	2,874	245	1,872	485	3,491	3,374	1,085	18,590
7- 9	239	2,097	2,131	594	533	98	36	18	70	59	29	27	152	73	28	82	185	945	3,579	249	2,375	428	3,844	3,665	882	21,133
10-12	171	2,079	1,906	532	510	96	43	16	87	56	32	34	101	77	43	29	114	1,076	3,138	241	2,239	421	3,798	3,419	730	19,722
24. 1- 3	226	1,903	1,754	437	502	78	32	26	88	48	44	27	99	43	51	38	96	917	3,535	268	2,508	620	4,287	3,690	2,397	22,638
4- 6	337	2,389	1,809	483	435	86	49	24	88	57	42	21	125	58	46	50	128	948	4,031	209	2,713	521	3,873	4,031	829	22,211
22年 7月	78	450	673	143	168	41	5	9	14	25	17	15	65	31	34	13	44	382	985	94	665	126	901	1,077	156	5,753
8月	85	476	703	224	127	24	11	6	21	9	14	62	78	19	16	17	27	331	1,292	67	678	86	1,192	1,332	186	6,662
9月	93	522	662	212	100	21	16	5	23	23	23	13	62	24	23	39	42	314	1,096	78	683	91	1,214	1,336	345	6,637
10月	73	525	599	154	122	21	19	9	21	24	12	30	43	10	11	35	43	323	1,107	75	632	129	1,194	1,211	268	6,275
11月	42	459	610	191	166	18	8	3	17	12	18	3	22	13	13	18	25	417	1,179	84	746	109	1,053	1,320	314	6,486
12月	12	338	436	67	144	21	7	4	13	18	17	5	61	10	9	5	45	191	650	80	585	61	1,084	1,021	374	4,933
23年 1月	31	400	542	86	169	39	2	2	25	19	10	22	48	15	10	12	71	188	860	82	564	99	1,178	930	274	5,346
2月	49	406	625	106	213	26	7	9	35	13	7	11	34	16	14	25	33	301	1,111	88	701	154	1,350	1,108	1,190	7,225
3月	69	319	593	131	119	27	15	6	27	49	17	13	65	26	5	3	43	233	1,032	90	678	165	1,335	1,171	1,332	7,192
4月	119	548	543	144	169	32	10	3	31	22	8	6	30	22	2	6	47	230	861	92	568	129	1,212	1,059	399	5,989
5月	77	616	644	143	201	32	13	7	15	29	21	8	49	18	15	10	35	200	987	83	554	178	1,069	1,032	347	5,967
6月	161	573	635	112	177	31	15	7	22	27	26	9	56	18	8	28	41	252	1,026	70	750	178	1,210	1,283	339	6,634
7月	69	667	694	176	220	23	13	1	24	21	4	6	40	27	13	19	77	324	1,049	94	691	140	1,293	1,176	206	6,589
8月	95	716	742	154	213	44	11	10	20	17	13	12	77	21	14	13	51	298	1,290	85	664	87	1,339	1,344	312	7,224
9月	75	714	695	264	100	31	12	7	26	21	12	9	35	25	1	50	57	323	1,240	70	1,020	201	1,212	1,145	364	7,320
10月	66	776	665	165	217	31	13	2	24	22	5	4	31	25	7	21	46	469	1,199	89	816	91	1,223	1,229	195	6,985
11月	48	697	761	257	195	31	23	8	39	10	14	4	31	36	25	4	36	398	1,054	104	739	108	1,264	1,156	312	6,824
12月	57	606	480	110	98	34	7	6	24	24	13	26	39	16	11	4	32	209	885	48	684	222	1,311	1,034	223	5,913
24年 1月	54	579	590	93	232	29	13	7	24	16	13	5	35	16	34	11	28	336	1,104	82	751	131	1,367	969	406	6,501
2月	54	596	659	210	168	21	14	7	29	13	11	17	23	17	11	8	37	293	1,106	110	765	169	1,409	1,178	1,007	7,554
3月	118	728	505	134	102	28	5	12	35	19	20	5	41	10	6	19	31	288	1,325	76	992	320	1,511	1,543	984	8,583
4月	130	741	566	121	185	30	18	10	20	17	16	3	31	14	5	19	55	308	1,337	67	837	120	1,438	1,193	322	7,272
5月	122	868	631	197	137	25	27	6	37	12	14	3	54	22	10	10	42	309	1,268	88	941	213	1,195	1,368	303	7,481
6月	85	780	612	165	113	31	4	8	31	28	12	15	40	22	31	21	31	331	1,426	54	935	188	1,240	1,470	204	7,458
7月	133	805	564	134	172	26	11	7	21	18	5	19	43	16	9	8	41	310	1,381	80	898	92	1,287	1,485	168	7,416

注)平成21年4月内容からは平成19年11月改定の「日本標準産業分類」に基づく区分により表章したもの。平成20年4月内容より順次旧産業分類から新産業分類へ置き換えを行うが、完全な変換はできないことに留意。  
平成20年3月以前は新産業分類に置き換えをしないので、「D 建設業」、「E 製造業」、「P 医療、福祉」以外は、新産業分類と必ずしも合致しない。(参考数値)

第1-1表(続)

産業別新規求人動向(全数:前年比)

	産業別																					合計				
	AB 農林漁	D 建設業	E 製造業	09 食料品	11 繊維	12 木材・ 木製品	13 家具・ 装備品	15 印刷・ 同関連	24 金属 製品	25 はん用 機械	26 生産用 機械	27 業務用 機械	28 電子 部品・デバイ ス・電子回路	29 電気機 械器具	30 情報通 信機械	31 輸送用 機械	G 情報通 信業	H 運輸業、 郵便業	I 卸売業、 小売業	J 金融業、 保険業	M 宿泊業、 飲食サー ビス業		O 教育、 学習支 援業	P 医療、 福祉	L,N,R サービ ス業	S, T 公務、 その他
21年度	13.1	▲ 2.3	▲ 26.2	▲ 15.6	▲ 39.9	9.5	34.7	51.8	▲ 13.7	▲ 60.5	▲ 11.8	▲ 45.6	13.0	▲ 6.8	▲ 26.0	▲ 48.0	▲ 26.1	▲ 6.4	▲ 18.5	▲ 10.5	▲ 12.2	▲ 7.5	7.2	▲ 16.8	52.7	▲ 8.6
22年度	26.6	0.3	34.5	20.8	44.9	11.7	31.7	▲ 1.2	15.5	161.1	132.0	211.3	71.1	▲ 3.8	▲ 21.5	152.2	1.0	24.5	11.3	▲ 12.8	14.8	▲ 4.6	29.4	17.1	12.5	16.5
23年度	24.1	52.8	4.1	11.9	22.3	9.6	12.0	▲ 8.3	23.2	2.6	▲ 8.0	▲ 55.4	▲ 23.9	▲ 9.1	▲ 36.1	▲ 16.8	3.4	4.4	7.1	2.8	16.7	48.1	17.2	▲ 0.1	▲ 4.9	11.4
22. 7- 9	36.9	▲ 0.5	41.5	39.2	45.8	▲ 6.5	77.8	0.0	▲ 9.4	256.3	285.7	429.4	22.0	25.4	49.0	97.1	2.7	43.4	18.9	▲ 9.1	18.2	0.7	29.9	13.9	▲ 31.8	16.2
10-12	▲ 6.6	▲ 1.1	28.8	5.9	70.8	▲ 28.6	30.8	▲ 11.1	▲ 16.4	134.8	95.8	322.2	186.4	▲ 42.1	▲ 62.9	61.1	▲ 0.9	15.7	19.3	▲ 18.7	22.4	▲ 2.6	43.2	24.0	44.2	21.8
23. 1- 3	▲ 2.6	4.6	7.7	0.0	42.7	15.0	▲ 31.4	▲ 46.9	77.6	102.5	9.7	4.5	14.0	▲ 52.9	▲ 76.8	135.3	44.1	▲ 3.0	7.1	▲ 3.3	4.6	▲ 13.6	30.4	▲ 4.4	38.3	10.8
4- 6	33.2	42.4	▲ 2.6	▲ 9.1	43.2	▲ 2.1	▲ 11.6	▲ 45.2	17.2	81.4	41.0	▲ 69.3	▲ 16.7	▲ 48.2	▲ 73.7	▲ 32.3	▲ 3.9	▲ 13.6	▲ 2.3	2.9	5.5	62.2	31.5	▲ 7.7	18.4	8.4
7- 9	▲ 6.6	44.8	4.6	2.6	34.9	14.0	12.5	▲ 10.0	20.7	3.5	▲ 46.3	▲ 70.0	▲ 25.9	▲ 1.4	▲ 61.6	18.8	63.7	▲ 8.0	6.1	4.2	17.2	41.3	16.2	▲ 2.1	28.4	10.9
10-12	34.6	57.3	15.9	29.1	18.1	60.0	26.5	0.0	70.6	3.7	▲ 31.9	▲ 10.5	▲ 19.8	133.3	30.3	▲ 50.0	0.9	15.6	6.9	0.8	14.1	40.8	14.0	▲ 3.7	▲ 23.6	11.5
24. 1- 3	51.7	69.2	▲ 0.3	35.3	0.2	▲ 15.2	33.3	52.9	1.1	▲ 40.7	29.4	▲ 41.3	▲ 32.7	▲ 24.6	75.9	▲ 5.0	▲ 34.7	27.0	17.7	3.1	29.1	48.3	11.0	15.0	▲ 14.3	14.5
4- 6	▲ 5.6	37.5	▲ 0.7	21.1	▲ 20.5	▲ 9.5	28.9	41.2	29.4	▲ 26.9	▲ 23.6	▲ 8.7	▲ 7.4	0.0	84.0	13.6	4.1	39.0	40.3	▲ 14.7	44.9	7.4	10.9	19.5	▲ 23.6	19.5
22年 7月	27.9	4.2	32.5	14.4	71.4	20.6	▲ 16.7	12.5	▲ 36.4	212.5	750.0	36.4	▲ 37.5	416.7	183.3	▲ 43.5	63.0	52.2	8.8	▲ 13.8	19.0	1.6	27.1	10.3	▲ 33.3	14.3
8月	39.3	3.9	74.0	109.3	67.1	0.0	57.1	20.0	10.5	28.6	250.0	3,000.0	151.6	▲ 9.5	▲ 27.3	142.9	▲ 18.2	26.3	41.7	▲ 21.2	19.4	1.2	19.7	38.8	▲ 11.0	28.0
9月	43.1	▲ 7.8	25.4	15.2	3.1	▲ 38.2	220.0	▲ 28.6	0.0	2,200.0	187.5	225.0	87.9	▲ 25.0	53.3	680.0	▲ 16.0	54.7	7.3	13.0	16.4	▲ 1.1	44.4	▲ 1.1	▲ 38.9	7.8
10月	▲ 6.4	▲ 9.9	28.0	4.1	35.6	▲ 56.3	533.3	▲ 10.0	▲ 8.7	166.7	50.0	2,900.0	258.3	42.9	▲ 60.7	84.2	48.3	▲ 16.1	13.7	▲ 20.2	5.2	▲ 11.0	63.1	13.9	62.4	15.1
11月	▲ 10.6	13.9	72.3	130.1	93.0	▲ 10.0	▲ 27.3	▲ 40.0	▲ 15.0	20.0	260.0	▲ 50.0	29.4	▲ 45.8	18.2	125.0	▲ 30.6	42.3	47.9	▲ 27.0	34.4	73.0	13.0	47.2	105.2	36.5
12月	9.1	▲ 3.7	▲ 4.2	▲ 57.6	87.0	31.3	▲ 41.7	33.3	▲ 27.8	350.0	54.5	150.0	306.7	▲ 61.5	▲ 82.0	▲ 44.4	▲ 8.2	50.4	▲ 5.7	▲ 5.9	30.6	▲ 38.4	63.7	12.9	8.4	14.0
23年 1月	24.0	4.7	6.5	24.6	65.7	39.3	▲ 83.3	▲ 81.8	47.1	35.7	100.0	57.1	▲ 22.6	▲ 72.2	▲ 78.3	140.0	173.1	▲ 14.9	10.3	6.5	21.0	▲ 45.3	47.3	▲ 5.2	18.6	11.5
2月	40.0	23.8	19.0	▲ 6.2	77.5	▲ 3.7	16.7	0.0	150.0	18.2	▲ 36.4	57.1	47.8	▲ 23.8	▲ 65.0	400.0	13.8	8.7	13.1	▲ 3.3	37.5	25.2	14.4	19.1	40.0	20.9
3月	▲ 25.8	▲ 12.8	▲ 1.2	▲ 7.1	▲ 7.8	8.0	▲ 11.8	▲ 50.0	50.0	226.7	13.3	▲ 43.5	47.7	▲ 43.5	▲ 87.2	▲ 57.1	▲ 8.5	▲ 5.3	▲ 1.1	▲ 10.9	▲ 23.0	▲ 8.3	35.9	▲ 19.0	41.6	1.8
4月	38.4	71.8	▲ 9.3	▲ 14.8	37.4	▲ 31.9	11.1	▲ 66.7	55.0	15.8	0.0	20.0	▲ 26.8	▲ 4.3	▲ 90.0	▲ 40.0	▲ 16.1	▲ 22.0	▲ 4.4	29.6	▲ 3.6	▲ 10.4	42.3	▲ 10.6	▲ 0.3	6.1
5月	▲ 6.1	54.8	5.6	10.9	50.0	28.0	30.0	▲ 36.4	▲ 6.3	262.5	50.0	▲ 86.2	32.4	▲ 45.5	▲ 65.9	▲ 56.5	105.9	3.6	2.9	▲ 13.5	11.0	119.8	15.2	▲ 5.1	47.7	12.6
6月	61.0	13.9	▲ 4.1	▲ 20.6	41.6	24.0	▲ 37.5	▲ 36.4	0.0	68.8	52.9	▲ 25.0	▲ 33.3	▲ 67.9	▲ 74.2	▲ 12.5	▲ 25.5	▲ 16.3	▲ 5.3	▲ 1.4	9.3	140.5	38.4	▲ 7.2	20.6	7.0
7月	▲ 11.5	48.2	3.1	23.1	31.0	▲ 43.9	160.0	▲ 88.9	71.4	▲ 16.0	▲ 76.5	▲ 60.0	▲ 38.5	▲ 12.9	▲ 61.8	46.2	75.0	▲ 15.2	6.5	0.0	3.9	11.1	43.5	9.2	32.1	14.5
8月	11.8	50.4	5.5	▲ 31.3	67.7	83.3	0.0	66.7	▲ 4.8	88.9	▲ 7.1	▲ 80.6	▲ 1.3	10.5	▲ 12.5	▲ 23.5	88.9	▲ 10.0	▲ 0.2	26.9	▲ 2.1	1.2	12.3	0.9	67.7	8.4
9月	▲ 19.4	36.8	5.0	24.5	0.0	47.6	▲ 25.0	40.0	13.0	▲ 8.7	▲ 47.8	▲ 30.8	▲ 43.5	4.2	▲ 95.7	28.2	35.7	2.9	13.1	▲ 10.3	49.3	120.9	▲ 0.2	▲ 14.3	5.5	10.3
10月	▲ 9.6	47.8	11.0	7.1	77.9	47.6	▲ 31.6	▲ 77.8	14.3	▲ 8.3	▲ 58.3	▲ 86.7	▲ 27.9	150.0	▲ 36.4	▲ 40.0	7.0	45.2	8.3	18.7	29.1	▲ 29.5	2.4	1.5	▲ 27.2	11.3
11月	14.3	51.9	24.8	34.6	17.5	72.2	187.5	166.7	129.4	▲ 16.7	▲ 22.2	33.3	40.9	176.9	92.3	▲ 77.8	44.0	▲ 4.6	▲ 10.6	23.8	▲ 0.9	▲ 0.9	20.0	▲ 12.4	▲ 0.6	5.2
12月	375.0	79.3	10.1	64.2	▲ 31.9	61.9	0.0	50.0	84.6	33.3	▲ 23.5	420.0	▲ 36.1	60.0	22.2	▲ 20.0	▲ 28.9	9.4	36.2	▲ 40.0	16.9	263.9	20.9	1.3	▲ 40.4	19.9
24年 1月	74.2	44.8	8.9	8.1	37.3	▲ 25.6	550.0	250.0	▲ 4.0	▲ 15.8	30.0	▲ 77.3	▲ 27.1	6.7	240.0	▲ 8.3	▲ 60.6	78.7	28.4	0.0	33.2	32.3	16.0	4.2	48.2	21.6
2月	10.2	46.8	5.4	98.1	▲ 21.1	▲ 19.2	100.0	▲ 22.2	▲ 17.1	0.0	57.1	54.5	▲ 32.4	6.3	▲ 21.4	▲ 68.0	12.1	▲ 2.7	▲ 0.5	25.0	9.1	9.7	4.4	6.3	▲ 15.4	4.6
3月	71.0	128.2	▲ 14.8	2.3	▲ 14.3	3.7	▲ 66.7	100.0	29.6	▲ 61.2	17.6	▲ 61.5	▲ 36.9	▲ 61.5	20.0	533.3	▲ 27.9	23.6	28.4	▲ 15.6	46.3	93.9	13.2	31.8	▲ 26.1	19.3
4月	9.2	35.2	4.2	▲ 16.0	9.5	▲ 6.3	80.0	233.3	▲ 35.5	▲ 22.7	100.0	▲ 50.0	3.3	▲ 36.4	150.0	216.7	17.0	33.9	55.3	▲ 27.2	47.4	▲ 7.0	18.6	12.7	▲ 19.3	21.4
5月	58.4	40.9	▲ 2.0	37.8	▲ 31.8	▲ 21.9	107.7	▲ 14.3	146.7	▲ 58.6	▲ 33.3	▲ 62.5	10.2	22.2	▲ 33.3	0.0	20.0	54.5	28.5	6.0	69.9	19.7	11.8	32.6	▲ 12.7	25.4
6月	▲ 47.2	36.1	▲ 3.6	47.3	▲ 36.2	0.0	▲ 73.3	14.3	40.9	3.7	▲ 53.8	66.7	▲ 28.6	22.2	287.5	▲ 25.0	▲ 24.4	31.3	39.0	▲ 22.9	24.7	5.6	2.5	14.6	▲ 39.8	12.4
7月	92.8	20.7	▲ 18.7	▲ 23.9	▲ 21.8	13.0	▲ 15.4	600.0	▲ 12.5	▲ 14.3	25.0	216.7	7.5	▲ 40.7	▲ 30.8	▲ 57.9	▲ 46.8	▲ 4.3	31.6	▲ 14.9	30.0	▲ 34.3	▲ 0.5	26.3	▲ 18.4	12.6

第2-2表  
(様式6, 7)

態様別等新規求職者の動向(常用)

常用	新規求職者																			
	合計	性別		態 様 別						年 齢 別										
		男	女	在職者	離職者	(主な離職内訳)			無業者 (過去1年)	～19歳	20～24	25～29	30～34	35～39	40～44	45～49	50～54	55～59	60～64	65以上
						事業主都合	自己都合	自営、その他												
21年度	91,660	42,966	48,363	19,475	59,684	26,497	28,798	2,355	12,501	2,732	11,344	12,540	11,439	10,491	8,771	7,999	8,278	9,045	6,770	2,251
22年度	85,662	39,713	45,684	20,147	51,409	21,130	26,721	1,882	14,106	2,806	10,545	11,630	10,748	9,893	8,152	7,411	7,514	7,967	6,847	2,149
23年度	78,056	36,393	41,537	18,877	45,661	18,148	24,358	1,593	13,518	2,292	9,158	10,513	9,852	9,028	7,779	6,640	6,693	6,843	6,878	2,380
22. 7- 9	20,139	9,440	10,622	4,783	12,188	4,642	6,736	442	3,168	585	2,453	2,816	2,645	2,451	2,036	1,756	1,745	1,728	1,481	443
10-12	18,823	8,769	9,996	4,299	11,552	4,590	6,175	458	2,972	512	2,278	2,555	2,302	2,115	1,800	1,736	1,765	1,863	1,466	431
23. 1- 3	22,595	10,140	12,413	6,322	11,954	4,952	6,181	491	4,319	883	2,967	3,007	2,885	2,567	2,114	1,883	1,991	1,961	1,826	511
4- 6	23,316	10,963	12,300	4,319	14,800	6,580	7,078	520	4,197	772	2,694	2,905	2,772	2,540	2,163	1,947	2,031	2,257	2,405	830
7- 9	17,582	8,351	9,196	4,130	10,237	3,584	5,994	349	3,215	550	2,022	2,415	2,274	2,173	1,827	1,472	1,533	1,462	1,383	471
10-12	16,326	7,708	8,597	3,787	9,747	3,782	5,336	351	2,792	459	1,875	2,233	2,034	1,935	1,647	1,468	1,446	1,406	1,354	469
24. 1- 3	20,832	9,371	11,444	6,641	10,877	4,202	5,950	373	3,314	511	2,567	2,960	2,772	2,380	2,142	1,753	1,683	1,718	1,736	610
4- 6	21,183	9,644	11,513	4,460	13,388	5,791	6,517	289	3,335	638	2,312	2,767	2,549	2,369	2,202	1,787	1,757	1,823	2,009	970
22年 7月	6,530	3,191	3,306	1,505	4,067	1,612	2,188	138	958	189	793	865	829	770	666	569	577	600	508	164
8月	6,342	2,967	3,346	1,479	3,862	1,456	2,160	129	1,001	198	777	953	860	755	601	559	566	497	451	125
9月	7,267	3,282	3,970	1,799	4,259	1,574	2,388	175	1,209	198	883	998	956	926	769	628	602	631	522	154
10月	7,271	3,299	3,951	1,682	4,467	1,771	2,370	163	1,122	209	853	1,017	840	805	694	657	682	708	615	191
11月	6,370	3,030	3,317	1,431	3,930	1,472	2,190	177	1,009	179	822	887	801	703	593	583	584	617	467	134
12月	5,182	2,440	2,728	1,186	3,155	1,347	1,615	118	841	124	603	651	661	607	513	496	499	538	384	106
23年 1月	6,357	2,930	3,409	1,560	3,676	1,528	1,929	109	1,121	282	899	923	809	697	540	495	506	566	495	145
2月	7,794	3,318	4,465	2,360	3,824	1,477	2,059	188	1,610	336	993	1,027	1,008	910	798	653	686	614	591	178
3月	8,444	3,892	4,539	2,402	4,454	1,947	2,193	194	1,588	265	1,075	1,057	1,068	960	776	735	799	781	740	188
4月	9,854	4,669	5,170	1,499	6,725	3,316	2,822	210	1,630	331	1,041	1,153	1,103	973	816	775	886	1,080	1,256	440
5月	7,163	3,363	3,779	1,428	4,403	1,871	2,235	169	1,332	247	883	961	903	823	694	573	611	622	634	212
6月	6,299	2,931	3,351	1,392	3,672	1,393	2,021	141	1,235	194	770	791	766	744	653	599	534	555	515	178
7月	5,310	2,560	2,737	1,213	3,157	1,131	1,838	84	940	183	594	764	656	658	546	430	464	427	440	148
8月	6,008	2,851	3,145	1,418	3,489	1,219	2,052	119	1,101	184	707	806	809	756	624	473	509	521	455	164
9月	6,264	2,940	3,314	1,499	3,591	1,234	2,104	146	1,174	183	721	845	809	759	657	569	560	514	488	159
10月	6,197	2,869	3,317	1,387	3,770	1,409	2,098	138	1,040	148	753	871	758	690	617	576	558	519	530	177
11月	5,667	2,664	2,997	1,288	3,376	1,287	1,884	123	1,003	188	625	768	670	691	565	515	502	521	458	164
12月	4,462	2,175	2,283	1,112	2,601	1,086	1,354	90	749	123	497	594	606	554	465	377	386	366	366	128
24年 1月	6,212	2,917	3,292	1,680	3,650	1,400	2,004	118	882	159	769	912	884	721	621	465	462	537	495	187
2月	6,974	2,887	4,079	2,616	3,305	1,218	1,872	116	1,053	149	849	996	949	829	767	620	573	543	538	161
3月	7,646	3,567	4,073	2,345	3,922	1,584	2,074	139	1,379	203	949	1,052	939	830	754	668	648	638	703	262
4月	8,377	3,863	4,502	1,428	5,715	2,750	2,405	102	1,234	251	865	1,066	967	893	784	696	685	756	949	465
5月	6,863	3,044	3,816	1,561	4,129	1,649	2,185	99	1,173	203	747	871	852	807	741	596	566	576	594	310
6月	5,943	2,737	3,195	1,471	3,544	1,392	1,927	88	928	184	700	830	730	669	677	495	506	491	466	195
7月	5,345	2,511	2,831	1,383	3,194	1,192	1,778	79	768	157	587	738	660	642	552	483	414	446	478	188

第2-2表(続)

態様別等新規求職者の動向(常用:前年比)

常用	新規求職者																			
	合計	態様別			年 齢 別															
		男	女	在職者	離職者 (主な離職内訳)			無業者 (過去1年)	～19歳	20～24	25～29	30～34	35～39	40～44	45～49	50～54	55～59	60～64	65以上	
					事業主都合	自己都合	自営、その他													
21年度	▲2.9	▲0.3	▲5.2	▲7.5	▲4.2	▲4.1	▲6.8	11.5	12.8	5.0	▲8.3	▲9.0	▲5.5	▲2.6	▲0.9	▲4.2	▲0.8	▲1.4	11.7	11.8
22年度	▲6.5	▲7.6	▲5.5	3.5	▲13.9	▲20.3	▲7.2	▲20.1	12.8	2.7	▲7.0	▲7.3	▲6.0	▲5.7	▲7.1	▲7.4	▲9.2	▲11.9	1.1	▲4.5
23年度	▲8.9	▲8.4	▲9.1	▲6.3	▲11.2	▲14.1	▲8.8	▲15.4	▲4.2	▲18.3	▲13.2	▲9.6	▲8.3	▲8.7	▲4.6	▲10.4	▲10.9	▲14.1	0.5	10.7
22. 7-9	▲4.0	▲3.3	▲4.6	3.1	▲10.7	▲18.2	▲3.3	▲26.6	18.0	▲4.6	▲6.3	▲5.1	▲0.7	▲2.9	▲4.9	▲5.3	▲7.0	▲10.8	13.1	▲6.1
10-12	▲4.1	▲7.2	▲1.2	9.5	▲12.0	▲17.0	▲5.9	▲23.5	15.0	▲8.2	▲3.3	▲6.0	▲2.3	▲5.1	▲6.4	▲2.6	▲1.9	▲8.1	0.8	▲0.7
23. 1-3	▲9.8	▲11.6	▲7.9	▲2.2	▲17.7	▲19.0	▲16.3	▲18.8	6.7	8.9	▲11.0	▲9.2	▲12.1	▲9.7	▲9.5	▲10.4	▲10.4	▲16.7	▲2.5	▲10.8
4-6	▲3.3	▲3.5	▲2.8	▲8.9	▲5.8	▲5.3	▲7.2	5.9	15.1	▲6.5	▲5.4	▲10.7	▲4.9	▲8.0	▲1.8	▲4.4	0.9	▲6.5	16.0	8.6
7-9	▲12.7	▲11.5	▲13.4	▲13.7	▲16.0	▲22.8	▲11.0	▲21.0	1.5	▲6.0	▲17.6	▲14.2	▲14.0	▲11.3	▲10.3	▲16.2	▲12.1	▲15.4	▲6.6	6.3
10-12	▲13.3	▲12.1	▲14.0	▲11.9	▲15.6	▲17.6	▲13.6	▲23.4	▲6.1	▲10.4	▲17.7	▲12.6	▲11.6	▲8.5	▲8.5	▲15.4	▲18.1	▲24.5	▲7.6	8.8
24. 1-3	▲7.8	▲7.6	▲7.8	5.0	▲9.0	▲15.1	▲3.7	▲24.0	▲23.3	▲42.1	▲13.5	▲1.6	▲3.9	▲7.3	1.3	▲6.9	▲15.5	▲12.4	▲4.9	19.4
4-6	▲9.1	▲12.0	▲6.4	3.3	▲9.5	▲12.0	▲7.9	▲44.4	▲20.5	▲17.4	▲14.2	▲4.8	▲8.0	▲6.7	1.8	▲8.2	▲13.5	▲19.2	▲16.5	16.9
22年 7月	▲11.8	▲9.8	▲13.9	▲8.2	▲16.8	▲25.0	▲9.4	▲28.9	10.0	▲4.1	▲14.9	▲16.3	▲7.8	▲7.0	▲14.2	▲15.2	▲19.1	▲14.7	5.2	▲0.6
8月	0.1	▲0.1	0.2	8.0	▲7.2	▲14.9	1.4	▲30.6	24.3	4.2	▲2.3	0.7	4.2	▲2.1	0.3	2.2	5.2	▲17.6	20.3	▲13.8
9月	0.3	0.7	0.3	10.4	▲7.5	▲13.4	▲1.3	▲21.2	19.8	▲12.4	▲1.0	1.0	1.7	0.0	0.5	▲1.3	▲3.8	▲0.2	15.7	▲4.9
10月	▲2.7	▲5.4	▲0.2	11.8	▲11.2	▲14.1	▲6.7	▲30.6	19.5	▲1.4	▲9.1	▲4.4	▲5.5	0.2	▲1.8	0.3	2.9	▲7.8	6.6	▲3.0
11月	▲1.4	▲3.3	0.5	10.3	▲8.2	▲14.7	▲1.2	▲8.3	14.0	▲12.7	5.0	▲1.2	1.4	▲8.1	▲9.3	▲5.7	0.5	1.5	6.1	12.6
12月	▲9.1	▲13.6	▲4.4	5.6	▲17.4	▲22.6	▲10.5	▲31.0	10.7	▲12.1	▲4.9	▲14.0	▲2.4	▲8.0	▲8.7	▲2.6	▲10.3	▲17.4	▲12.1	▲10.2
23年 1月	▲13.1	▲16.3	▲10.1	▲7.1	▲21.1	▲24.5	▲16.6	▲42.0	14.7	26.5	▲3.4	▲10.8	▲16.7	▲21.8	▲23.4	▲18.5	▲18.4	▲14.9	▲4.8	▲4.0
2月	▲3.5	▲4.4	▲2.6	0.3	▲13.0	▲16.8	▲10.8	0.5	21.0	23.1	▲13.0	▲1.1	▲10.2	3.8	8.3	▲2.4	▲4.7	▲20.9	5.9	6.0
3月	▲12.4	▲13.5	▲11.1	▲1.2	▲18.6	▲15.8	▲20.6	▲15.7	▲8.7	▲15.9	▲14.8	▲14.6	▲10.2	▲10.8	▲13.3	▲11.0	▲9.4	▲14.5	▲6.8	▲26.0
4月	▲3.0	▲2.6	▲3.0	▲11.2	▲3.9	▲4.6	▲5.4	22.8	10.7	▲4.1	▲6.2	▲10.9	▲5.4	▲10.9	▲5.2	▲3.1	2.7	▲1.3	13.6	2.3
5月	5.6	6.4	5.0	3.3	1.2	4.3	▲0.8	15.0	26.3	10.3	4.9	1.2	8.1	4.8	7.4	▲2.7	7.2	▲8.3	28.1	23.3
6月	▲12.0	▲14.0	▲10.0	▲16.7	▲15.9	▲16.8	▲15.6	▲18.5	10.3	▲24.5	▲14.0	▲21.5	▲16.3	▲15.7	▲6.0	▲7.4	▲7.9	▲13.7	8.9	9.9
7月	▲18.7	▲19.8	▲17.2	▲19.4	▲22.4	▲29.8	▲16.0	▲39.1	▲1.9	▲3.2	▲25.1	▲11.7	▲20.9	▲14.5	▲18.0	▲24.4	▲19.6	▲28.8	▲13.4	▲9.8
8月	▲5.3	▲3.9	▲6.0	▲4.1	▲9.7	▲16.3	▲5.0	▲7.8	10.0	▲7.1	▲9.0	▲15.4	▲5.9	0.1	3.8	▲15.4	▲10.1	4.8	0.9	31.2
9月	▲13.8	▲10.4	▲16.5	▲16.7	▲15.7	▲21.6	▲11.9	▲16.6	▲2.9	▲7.6	▲18.3	▲15.3	▲15.4	▲18.0	▲14.6	▲9.4	▲7.0	▲18.5	▲6.5	3.2
10月	▲14.8	▲13.0	▲16.0	▲17.5	▲15.6	▲20.4	▲11.5	▲15.3	▲7.3	▲29.2	▲11.7	▲14.4	▲9.8	▲14.3	▲11.1	▲12.3	▲18.2	▲26.7	▲13.8	▲7.3
11月	▲11.0	▲12.1	▲9.6	▲10.0	▲14.1	▲12.6	▲14.0	▲30.5	▲0.6	5.0	▲24.0	▲13.4	▲16.4	▲1.7	▲4.7	▲11.7	▲14.0	▲15.6	▲1.9	22.4
12月	▲13.9	▲10.9	▲16.3	▲6.2	▲17.6	▲19.4	▲16.2	▲23.7	▲10.9	▲0.8	▲17.6	▲8.8	▲8.3	▲8.7	▲9.4	▲24.0	▲22.6	▲32.0	▲4.7	20.8
24年 1月	▲2.3	▲0.4	▲3.4	7.7	▲0.7	▲8.4	3.9	8.3	▲21.3	▲43.6	▲14.5	▲1.2	9.3	3.4	15.0	▲6.1	▲8.7	▲5.1	0.0	29.0
2月	▲10.5	▲13.0	▲8.6	10.8	▲13.6	▲17.5	▲9.1	▲38.3	▲34.6	▲55.7	▲14.5	▲3.0	▲5.9	▲8.9	▲3.9	▲5.1	▲16.5	▲11.6	▲9.0	▲9.6
3月	▲9.5	▲8.4	▲10.3	▲2.4	▲11.9	▲18.6	▲5.4	▲28.4	▲13.2	▲23.4	▲11.7	▲0.5	▲12.1	▲13.5	▲2.8	▲9.1	▲18.9	▲18.3	▲5.0	39.4
4月	▲15.0	▲17.3	▲12.9	▲4.7	▲15.0	▲17.1	▲14.8	▲51.4	▲24.3	▲24.2	▲16.9	▲7.5	▲12.3	▲8.2	▲3.9	▲10.2	▲22.7	▲30.0	▲24.4	5.7
5月	▲4.2	▲9.5	1.0	9.3	▲6.2	▲11.9	▲2.2	▲41.4	▲11.9	▲17.8	▲15.4	▲9.4	▲5.6	▲1.9	6.8	4.0	▲7.4	▲7.4	▲6.3	46.2
6月	▲5.7	▲6.6	▲4.7	5.7	▲3.5	▲0.1	▲4.7	▲37.6	▲24.9	▲5.2	▲9.1	4.9	▲4.7	▲10.1	3.7	▲17.4	▲5.2	▲11.5	▲9.5	9.6
7月	0.7	▲1.9	3.4	14.0	1.2	5.4	▲3.3	▲6.0	▲18.3	▲14.2	▲1.2	▲3.4	0.6	▲2.4	1.1	12.3	▲10.8	4.4	8.6	27.0

第3表

## 産業別・事業主都合離職者状況（雇用保険業務統計）

(様式03)

	産 業 別																				合 計					
	AB 農林漁	D 建設業	E 製造業	09, 10 食料品 飲料等	11 織 維	12 木 材・ 木製品	13 家 具・ 装備品	15 印 刷・ 同関連	24 金 属 製 品	25 はん用 機 械	26 生 産 用 機 械	27 業 務 用 機 械	28 電子 部品・デバイス・ 電子回路	29 電 気 機 械 器 具	30 情 報 通 信 機 械	31 輸 送 用 機 械	G 情 報 通 信 業	H 運 輸 業、 郵 便 業	I 卸 売 業、 小 売 業	J 金 融 業、 保 険 業		M 宿 泊 業、 飲 食 サービス業	O 教 育、 学 習 支 援 業	P 医 療、 福 祉	L,N,R サ ー ビ ス 業	S, T 公 務、 そ の 他
21年度	68	2,037	3,498	111	551	136	63	25	123	74	11	62	1,145	419	72	222	62	298	1,044	99	450	50	263	1,025	35	9,149
22年度	78	1,804	2,302	163	416	71	60	25	171	36	12	19	209	252	143	126	75	287	960	24	400	59	340	705	30	7,253
23年度	64	1,226	1,432	165	214	73	29	34	40	7	18	66	103	255	125	34	63	230	791	14	439	28	325	853	22	5,616
22. 7- 9	15	265	588	44	87	11	27	3	26	5	2	1	55	6	38	12	7	96	214	4	80	9	42	153	2	1,508
10-12	23	220	576	38	157	30	20	1	39	5	4	12	31	86	2	5	17	73	201	6	72	25	43	175	2	1,490
23. 1- 3	16	607	441	39	53	14	1	11	71	7	5	3	94	69	0	16	11	27	271	7	155	0	79	165	2	1,812
4- 6	20	587	611	34	95	32	2	7	11	3	10	0	66	54	88	20	19	124	259	7	275	11	141	410	16	2,549
7- 9	14	177	221	48	68	17	7	9	13	0	4	1	12	17	3	4	12	20	155	4	66	2	64	154	1	906
10-12	11	138	331	56	37	1	20	10	10	2	2	19	9	117	9	3	14	24	210	1	42	7	44	152	2	995
24. 1- 3	19	324	269	27	14	23	0	8	6	2	2	46	16	67	25	7	18	62	167	2	56	8	76	137	3	1,166
4- 6	26	303	484	56	69	27	1	11	10	2	0	3	22	138	58	8	24	74	189	21	56	18	127	234	32	1,625
22年 7月	4	114	188	4	21	5	25	3	23	1	0	0	0	1	2	8	3	50	69	1	21	3	17	69	0	556
8月	10	81	230	31	31	3	1	0	1	4	1	0	50	3	36	1	1	32	66	1	20	4	13	38	0	508
9月	1	70	170	9	35	3	1	0	2	0	1	1	5	2	0	3	3	14	79	2	39	2	12	46	2	444
10月	6	43	222	8	72	9	3	1	15	5	2	1	5	4	2	0	13	21	83	2	32	1	17	27	0	485
11月	11	73	199	18	32	3	7	0	13	0	2	11	7	66	0	0	2	38	36	3	35	24	12	101	0	563
12月	6	104	155	12	53	18	10	0	11	0	0	0	19	16	0	5	2	14	82	1	5	0	14	47	2	442
23年 1月	9	182	96	11	15	3	1	5	30	3	0	0	4	4	0	4	3	11	79	1	65	0	24	56	0	533
2月	1	146	77	12	25	4	0	2	8	0	1	1	13	6	0	0	2	7	71	3	28	0	33	54	0	430
3月	6	279	268	16	13	7	0	4	33	4	4	2	77	59	0	12	6	9	121	3	62	0	22	55	2	849
4月	11	366	286	15	68	25	0	1	2	3	0	0	11	37	0	10	12	95	114	6	132	11	103	272	15	1,478
5月	3	139	267	11	19	5	1	3	6	0	4	0	44	15	88	7	6	23	79	1	65	0	20	90	1	700
6月	6	82	58	8	8	2	1	3	3	0	6	0	11	2	0	3	1	6	66	0	78	0	18	48	0	371
7月	3	87	84	11	35	7	1	0	6	0	0	0	4	8	1	3	3	10	52	0	26	0	23	62	1	354
8月	6	47	60	16	5	7	0	9	7	0	0	0	7	3	1	1	3	6	66	2	11	1	19	71	0	298
9月	5	43	77	21	28	3	6	0	0	0	4	1	1	6	1	0	6	4	37	2	29	1	22	21	0	254
10月	1	29	156	6	23	1	0	6	4	0	1	0	1	102	1	0	9	6	132	0	8	1	18	73	1	443
11月	5	39	113	45	8	0	18	0	5	1	1	1	7	12	4	2	0	9	38	0	18	2	10	36	0	275
12月	5	70	62	5	6	0	2	4	1	1	0	18	1	3	4	1	5	9	40	1	16	4	16	43	1	277
24年 1月	5	114	156	2	8	11	0	7	3	1	0	46	1	55	6	3	7	52	37	1	22	5	20	42	1	475
2月	1	82	53	23	1	0	0	1	0	1	1	0	10	10	1	0	4	4	46	1	20	1	40	58	0	313
3月	13	128	60	2	5	12	0	0	3	0	1	0	5	2	18	4	7	6	84	0	14	2	16	37	2	378
4月	15	135	176	27	7	4	1	4	4	2	0	2	8	86	6	1	19	47	87	17	29	16	90	147	32	836
5月	3	91	229	15	40	21	0	4	3	0	0	0	3	48	47	1	2	25	49	2	16	1	12	45	0	478
6月	8	77	79	14	22	2	0	3	3	0	0	1	11	4	5	6	3	2	53	2	11	1	25	42	0	311
7月	2	70	270	3	4	1	0	18	11	5	0	38	170	12	0	5	0	3	50	3	23	0	18	51	0	493

\* 数値は一般被保険者である。(平成21年3月内容公表までは短時間を除いた数としていた)

注)平成21年4月内容からは平成19年11月改定の「日本標準産業分類」に基づく区分により表章したもの。平成20年4月内容より旧産業分類から新産業分類へ置き換えを行うが、完全な変換はできないことに留意。

平成20年3月以前は新産業分類に置き換えをしないので、「D 建設業」、「E 製造業」、「P 医療、福祉」以外は、新産業分類と必ずしも合致しない。(参考数値)



第3表(続)

産業別・事業主都合離職者状況(雇用保険業務統計:前年比)

	産 業 別																				合 計					
	AB 農林漁	D 建設業	E 製造業	09 食料品	11 織 維	12 木 材・ 木製品	13 家 具・ 装備品	15 印 刷・ 同関連	24 金 属 製 品	25 はん用 機 械	26 生 産 用 機 械	27 業 務 用 機 械	28 電 子 部 品・ 電 子 回 路	29 電 気 機 械 器 具	30 情 報 通 信 機 械	31 輸 送 用 機 械	G 情 報 通 信 業	H 運 輸 業、 郵 便 業	I 卸 売 業、 小 売 業	J 金 融 業、 保 険 業		M 宿 泊 業、 飲 食 サービス業	O 教 育、 学 習 支 援 業	P 医 療、 福 祉	L,N,R サービ ス業	S, T 公 務、 そ の 他
21年度	▲ 34.0	▲ 26.2	▲ 45.2	▲ 37.3	▲ 20.6	▲ 36.7	▲ 47.1	▲ 51.9	▲ 40.0	▲ 46.4	-	▲ 50.4	16.8	▲ 72.0	▲ 76.9	▲ 8.6	▲ 37.4	▲ 18.6	▲ 51.2	98.0	0.9	16.3	▲ 46.0	▲ 53.5	▲ 39.7	▲ 40.3
22年度	14.7	▲ 11.4	▲ 34.2	46.8	▲ 24.5	▲ 47.8	▲ 4.8	0.0	39.0	▲ 51.4	9.1	▲ 69.4	▲ 81.7	▲ 39.9	98.6	▲ 43.2	21.0	▲ 3.7	▲ 8.0	▲ 75.8	▲ 11.1	18.0	29.3	▲ 31.2	▲ 14.3	▲ 20.7
23年度	▲ 17.9	▲ 32.0	▲ 37.8	1.2	▲ 48.6	2.8	▲ 51.7	36.0	▲ 76.6	▲ 80.6	50.0	247.4	▲ 50.7	1.2	▲ 12.6	▲ 73.0	▲ 16.0	▲ 19.9	▲ 17.6	▲ 41.7	9.7	▲ 52.5	▲ 4.4	21.0	▲ 26.7	▲ 22.6
22. 7- 9	200.0	▲ 1.5	▲ 17.3	100.0	▲ 58.4	▲ 57.7	350.0	▲ 25.0	62.5	▲ 44.4	▲ 50.0	▲ 66.7	▲ 70.9	▲ 94.0	72.7	▲ 75.5	▲ 22.2	17.1	▲ 11.9	33.3	0.0	▲ 52.6	▲ 10.6	▲ 27.8	100.0	▲ 11.4
10-12	283.3	▲ 46.3	▲ 5.7	100.0	20.8	11.1	150.0	▲ 80.0	225.0	25.0	-	▲ 40.0	▲ 83.7	138.9	▲ 33.3	▲ 90.2	▲ 46.9	25.9	▲ 0.5	▲ 60.0	▲ 38.5	525.0	▲ 4.4	▲ 20.8	▲ 33.3	▲ 15.3
23. 1- 3	▲ 46.7	17.4	▲ 21.7	▲ 9.3	▲ 53.9	▲ 70.8	▲ 96.7	10.0	97.2	0.0	▲ 28.6	▲ 89.7	261.5	21.1	▲ 100.0	▲ 46.7	▲ 8.3	▲ 46.0	2.7	16.7	103.9	▲ 100.0	68.1	▲ 22.2	▲ 33.3	0.2
4- 6	▲ 16.7	▲ 17.6	▲ 12.3	▲ 19.0	▲ 20.2	100.0	▲ 83.3	▲ 30.0	▲ 68.6	▲ 84.2	900.0	▲ 100.0	127.6	▲ 40.7	▲ 14.6	▲ 78.5	▲ 52.5	36.3	▲ 5.5	0.0	195.7	▲ 56.0	▲ 19.9	93.4	▲ 33.3	4.3
7- 9	▲ 6.7	▲ 33.2	▲ 62.4	9.1	▲ 21.8	54.5	▲ 74.1	200.0	▲ 50.0	▲ 100.0	100.0	0.0	▲ 78.2	183.3	▲ 92.1	▲ 66.7	71.4	▲ 79.2	▲ 27.6	0.0	▲ 17.5	▲ 77.8	52.4	0.7	▲ 50.0	▲ 39.9
10-12	▲ 52.2	▲ 37.3	▲ 42.5	47.4	▲ 76.4	▲ 96.7	0.0	900.0	▲ 74.4	▲ 60.0	▲ 50.0	58.3	▲ 71.0	36.0	350.0	▲ 40.0	▲ 17.6	▲ 67.1	4.5	▲ 83.3	▲ 41.7	▲ 72.0	2.3	▲ 13.1	0.0	▲ 33.2
24. 1- 3	18.8	▲ 46.6	▲ 39.0	▲ 30.8	▲ 73.6	64.3	▲ 100.0	▲ 27.3	▲ 91.5	▲ 71.4	▲ 60.0	1433.3	▲ 83.0	▲ 2.9	-	▲ 56.3	63.6	129.6	▲ 38.4	▲ 71.4	▲ 63.9	-	▲ 3.8	▲ 17.0	50.0	▲ 35.7
4- 6	30.0	▲ 48.4	▲ 20.8	64.7	▲ 27.4	▲ 15.6	▲ 50.0	57.1	▲ 9.1	▲ 33.3	▲ 100.0	-	▲ 66.7	155.6	▲ 34.1	▲ 60.0	26.3	▲ 40.3	▲ 27.0	200.0	▲ 79.6	63.6	▲ 9.9	▲ 42.9	100.0	▲ 36.2
22年 7月	300.0	6.5	▲ 45.5	▲ 50.0	▲ 82.6	▲ 58.3	525.0	-	187.5	▲ 50.0	-	▲ 100.0	▲ 100.0	▲ 98.3	-	▲ 65.2	50.0	56.3	▲ 24.2	0.0	10.5	▲ 25.0	▲ 41.4	▲ 36.7	▲ 100.0	▲ 25.8
8月	-	0.0	26.4	342.9	▲ 16.2	▲ 70.0	0.0	▲ 100.0	▲ 87.5	▲ 42.9	0.0	-	13.6	▲ 78.6	100.0	▲ 93.8	▲ 75.0	▲ 5.9	▲ 21.4	-	▲ 28.6	▲ 66.7	225.0	▲ 30.9	-	3.7
9月	▲ 75.0	▲ 13.6	▲ 7.6	28.6	▲ 31.4	▲ 25.0	0.0	▲ 100.0	-	-	▲ 66.7	▲ 50.0	▲ 92.2	▲ 92.3	▲ 100.0	▲ 70.0	0.0	▲ 12.5	16.2	0.0	18.2	▲ 33.3	▲ 14.3	▲ 4.2	-	▲ 4.1
10月	200.0	▲ 54.3	▲ 3.1	▲ 11.1	20.0	50.0	200.0	▲ 66.7	400.0	400.0	-	▲ 85.7	▲ 54.5	▲ 69.2	▲ 33.3	▲ 100.0	▲ 48.0	▲ 52.3	29.7	▲ 81.8	▲ 13.5	▲ 50.0	▲ 41.4	▲ 70.0	▲ 100.0	▲ 25.2
11月	1000.0	▲ 32.4	▲ 19.8	500.0	▲ 23.8	▲ 66.7	133.3	▲ 100.0	225.0	▲ 100.0	-	57.1	▲ 95.1	500.0	-	▲ 100.0	▲ 33.3	245.5	2.9	200.0	34.6	2300.0	0.0	29.5	▲ 100.0	5.2
12月	100.0	▲ 50.0	15.7	71.4	89.3	50.0	150.0	▲ 100.0	120.0	▲ 100.0	-	▲ 100.0	▲ 47.2	33.3	-	400.0	▲ 50.0	366.7	▲ 20.4	▲ 66.7	▲ 90.7	▲ 100.0	250.0	▲ 11.3	-	▲ 23.4
23年 1月	12.5	▲ 4.2	▲ 64.2	▲ 26.7	▲ 72.7	▲ 92.1	▲ 85.7	66.7	42.9	50.0	▲ 100.0	▲ 100.0	▲ 73.3	▲ 90.0	▲ 100.0	▲ 55.6	200.0	▲ 15.4	▲ 3.7	▲ 80.0	282.4	▲ 100.0	50.0	▲ 30.9	▲ 100.0	▲ 23.6
2月	▲ 83.3	▲ 3.9	▲ 23.8	▲ 14.3	212.5	33.3	▲ 100.0	0.0	100.0	▲ 100.0	-	▲ 92.9	550.0	500.0	-	▲ 100.0	▲ 33.3	▲ 69.6	18.3	-	27.3	-	153.8	▲ 21.7	-	▲ 4.7
3月	▲ 62.5	59.4	38.1	14.3	▲ 75.0	0.0	▲ 100.0	▲ 20.0	200.0	300.0	300.0	100.0	755.6	268.8	▲ 100.0	▲ 14.3	▲ 25.0	▲ 35.7	▲ 0.8	200.0	67.6	-	22.2	▲ 11.3	100.0	28.8
4月	▲ 21.4	▲ 3.7	▲ 32.7	▲ 31.8	70.0	92.3	▲ 100.0	▲ 50.0	▲ 93.3	▲ 25.0	▲ 100.0	▲ 100.0	▲ 31.3	-	▲ 100.0	▲ 89.1	▲ 45.5	82.7	▲ 30.9	20.0	140.0	▲ 47.6	▲ 13.4	189.4	▲ 34.8	5.8
5月	▲ 57.1	▲ 27.2	110.2	▲ 31.3	▲ 69.4	400.0	▲ 75.0	▲ 40.0	-	▲ 100.0	-	-	340.0	-	8700.0	-	▲ 45.5	4.5	29.5	0.0	160.0	▲ 100.0	▲ 23.1	104.5	-	26.1
6月	100.0	▲ 41.8	▲ 60.0	100.0	▲ 52.9	0.0	-	0.0	▲ 40.0	-	-	▲ 100.0	266.7	▲ 97.8	-	200.0	▲ 85.7	▲ 64.7	37.5	▲ 100.0	500.0	▲ 100.0	▲ 41.9	▲ 35.1	▲ 100.0	▲ 24.4
7月	▲ 25.0	▲ 23.7	▲ 55.3	175.0	66.7	40.0	▲ 96.0	▲ 100.0	▲ 73.9	▲ 100.0	-	-	-	700.0	▲ 50.0	▲ 62.5	0.0	▲ 80.0	▲ 24.6	▲ 100.0	23.8	▲ 100.0	35.3	▲ 10.1	-	▲ 36.3
8月	▲ 40.0	▲ 42.0	▲ 73.9	▲ 48.4	▲ 83.9	133.3	▲ 100.0	-	600.0	▲ 100.0	▲ 100.0	-	▲ 86.0	0.0	▲ 97.2	0.0	200.0	▲ 81.3	0.0	100.0	▲ 45.0	▲ 75.0	46.2	86.8	-	▲ 41.3
9月	400.0	▲ 38.6	▲ 54.7	133.3	▲ 20.0	0.0	500.0	-	▲ 100.0	-	300.0	0.0	▲ 80.0	200.0	-	▲ 100.0	100.0	▲ 71.4	▲ 53.2	0.0	▲ 25.6	▲ 50.0	83.3	▲ 54.3	▲ 100.0	▲ 42.8
10月	▲ 83.3	▲ 32.6	▲ 29.7	▲ 25.0	▲ 68.1	▲ 88.9	▲ 100.0	500.0	▲ 73.3	▲ 100.0	▲ 50.0	▲ 100.0	▲ 80.0	2450.0	▲ 50.0	-	▲ 30.8	▲ 71.4	59.0	▲ 100.0	▲ 75.0	0.0	5.9	170.4	-	▲ 8.7
11月	▲ 54.5	▲ 46.6	▲ 43.2	150.0	▲ 75.0	▲ 100.0	157.1	-	▲ 61.5	-	▲ 50.0	▲ 90.9	0.0	▲ 81.8	-	-	▲ 100.0	▲ 76.3	5.6	▲ 100.0	▲ 48.6	▲ 91.7	▲ 16.7	▲ 64.4	-	▲ 51.2
12月	▲ 16.7	▲ 32.7	▲ 60.0	▲ 58.3	▲ 88.7	▲ 100.0	▲ 80.0	-	▲ 90.9	-	-	-	▲ 94.7	▲ 81.3	-	▲ 80.0	150.0	▲ 35.7	▲ 51.2	0.0	220.0	-	14.3	▲ 8.5	▲ 50.0	▲ 37.3
24年 1月	▲ 44.4	▲ 37.4	62.5	▲ 81.8	▲ 46.7	266.7	▲ 100.0	40.0	▲ 90.0	▲ 66.7	-	-	▲ 75.0	1275.0	-	▲ 25.0	133.3	372.7	▲ 53.2	0.0	▲ 66.2	-	▲ 16.7	▲ 25.0	-	▲ 10.9
2月	0.0	▲ 43.8	▲ 31.2	91.7	▲ 96.0	▲ 100.0	-	▲ 50.0	▲ 100.0	-	0.0	▲ 100.0	▲ 23.1	66.7	-	-	100.0	▲ 42.9	▲ 35.2	▲ 66.7	▲ 28.6	-	21.2	7.4	-	▲ 27.2
3月	116.7	▲ 54.1	▲ 77.6	▲ 87.5	▲ 61.5	71.4	-	▲ 100.0	▲ 90.9	▲ 100.0	▲ 75.0	▲ 100.0	▲ 93.5	▲ 96.6	-	▲ 66.7	16.7	▲ 33.3	▲ 30.6	▲ 100.0	▲ 77.4	-	▲ 27.3	▲ 32.7	0.0	▲ 55.5
4月	36.4	▲ 63.1	▲ 38.5	80.0	▲ 89.7	▲ 84.0	-	300.0	100.0	▲ 33.3	-	-	▲ 27.3	132.4	-	▲ 90.0	58.3	▲ 50.5	▲ 23.7	183.3	▲ 78.0	45.5	▲ 12.6	▲ 46.0	113.3	▲ 43.4
5月	0.0	▲ 34.5	▲ 14.2	36.4	110.5	320.0	▲ 100.0	33.3	▲ 50.0	-	▲ 100.0	-	▲ 93.2	220.0	▲ 46.6	▲ 85.7	▲ 66.7	8.7	▲ 38.0	100.0	▲ 75.4	-	▲ 40.0	▲ 50.0	▲ 100.0	▲ 31.7
6月	33.3	▲ 6.1	36.2	75.0	175.0	0.0	▲ 100.0	0.0	0.0	-	▲ 100.0	-	0.0	100.0	-	100.0	200.0	▲ 66.7	▲ 19.7	-	▲ 85.9	-	38.9	▲ 12.5	-	▲ 16.2
7月	▲ 33.3	▲ 19.5	221.4	▲ 72.7	▲ 88.6	▲ 85.7	▲ 100.0	-	83.3	-	-	-	4150.0	50.0	▲ 100.0	66.7	▲ 100.0	▲ 70.0	▲ 3.8	-	▲ 11.5	-	▲ 21.7	▲ 17.7	▲ 100.0	39.3

第4表

## 常用的パート求人・求職の推移

	求職関係				求人関係				求人倍率			
	新規	前年・期 月比(%)	月間有効	前年・期 月比(%)	新規	前年・期 月比(%)	月間有効	前年・期 月比(%)	新規	前年・期 月差(P)	月間有効	前年・期 月差(P)
平成19年度	21,697	▲ 1.5	75,039	▲ 1.4	29,830	▲ 2.0	72,816	▲ 2.5	1.37	▲ 0.01	0.97	▲ 0.01
平成20年度	24,855	14.6	88,137	17.5	26,871	▲ 9.9	64,736	▲ 11.1	1.08	▲ 0.29	0.73	▲ 0.24
平成21年度	24,761	▲ 0.4	97,923	11.1	23,219	▲ 13.6	50,139	▲ 22.5	0.94	▲ 0.14	0.51	▲ 0.22
平成22年度	23,905	▲ 3.5	91,704	▲ 6.4	26,618	14.6	61,755	23.2	1.11	0.17	0.67	0.16
平成23年度	21,705	▲ 9.2	87,243	▲ 4.9	29,581	11.1	70,495	14.2	1.36	0.25	0.81	0.14
20年 7～9月	5,409	11.0	20,692	12.4	7,270	1.1	17,051	▲ 3.8	1.34	▲ 0.14	0.82	▲ 0.14
10～12月	5,713	17.4	21,405	19.5	5,804	▲ 11.5	15,384	▲ 11.0	1.02	▲ 0.33	0.72	▲ 0.24
21年 1～3月	7,109	23.2	23,641	29.0	6,581	▲ 23.7	13,818	▲ 27.9	0.93	▲ 0.56	0.58	▲ 0.47
4～6月	7,101	7.2	27,941	24.7	5,433	▲ 24.7	12,247	▲ 33.7	0.77	▲ 0.32	0.44	▲ 0.39
7～9月	5,594	3.4	25,039	21.0	5,622	▲ 22.7	11,659	▲ 31.6	1.01	▲ 0.33	0.47	▲ 0.35
10～12月	5,281	▲ 7.6	22,671	5.9	5,039	▲ 13.2	11,953	▲ 22.3	0.95	▲ 0.07	0.53	▲ 0.19
22年 1～3月	6,785	▲ 4.6	22,272	▲ 5.8	7,125	8.3	14,280	3.3	1.05	0.12	0.64	0.06
4～6月	7,034	▲ 0.9	26,039	▲ 6.8	6,251	15.1	14,289	16.7	0.89	0.12	0.55	0.11
7～9月	5,614	0.4	22,609	▲ 9.7	6,687	18.9	15,500	32.9	1.19	0.18	0.69	0.22
10～12月	5,292	0.2	21,892	▲ 3.4	6,087	20.8	15,439	29.2	1.15	0.20	0.71	0.18
23年 1～3月	5,965	▲ 12.1	21,164	▲ 5.0	7,593	6.6	16,527	15.7	1.27	0.22	0.78	0.14
4～6月	6,891	▲ 2.0	25,644	▲ 1.5	6,636	6.2	15,627	9.4	0.96	0.07	0.61	0.06
7～9月	4,945	▲ 11.9	21,904	▲ 3.1	7,413	10.9	17,367	12.0	1.50	0.31	0.79	0.10
10～12月	4,491	▲ 15.1	20,180	▲ 7.8	6,781	11.4	17,756	15.0	1.51	0.36	0.88	0.17
24年 1～3月	5,378	▲ 9.8	19,515	▲ 7.8	8,751	15.3	19,745	19.5	1.63	0.36	1.01	0.23
4～6月	6,213	▲ 9.8	22,970	▲ 10.4	8,516	28.3	20,967	34.2	1.37	0.41	0.91	0.30
21年 7月	1,907	11.4	8,689	22.0	1,758	▲ 25.3	3,590	▲ 34.7	0.92	▲ 0.45	0.41	▲ 0.36
8月	1,660	7.9	8,238	23.6	1,807	▲ 27.0	3,778	▲ 31.3	1.09	▲ 0.52	0.46	▲ 0.37
9月	2,027	▲ 6.1	8,112	17.4	2,057	▲ 15.7	4,291	▲ 29.1	1.01	▲ 0.12	0.53	▲ 0.35
10月	2,079	▲ 2.5	7,993	10.6	1,953	▲ 15.1	4,318	▲ 26.8	0.94	▲ 0.14	0.54	▲ 0.28
11月	1,732	▲ 4.4	7,699	7.0	1,631	▲ 12.7	4,028	▲ 19.9	0.94	▲ 0.09	0.52	▲ 0.18
12月	1,470	▲ 16.9	6,979	0.0	1,455	▲ 11.0	3,607	▲ 19.0	0.99	0.07	0.52	▲ 0.12
22年 1月	1,838	▲ 19.6	6,757	▲ 6.5	1,818	▲ 8.0	3,901	▲ 6.4	0.99	0.13	0.58	0.00
2月	2,171	▲ 2.2	7,148	▲ 7.8	2,277	12.9	4,628	2.5	1.05	0.14	0.65	0.07
3月	2,776	▲ 5.0	8,367	▲ 11.8	3,030	61.5	5,751	29.8	1.09	0.45	0.69	0.22
4月	2,971	1.7	9,116	▲ 3.9	2,174	15.9	5,107	15.3	0.73	0.09	0.56	0.09
5月	2,012	▲ 3.2	8,654	▲ 7.0	1,904	18.4	4,603	19.3	0.95	0.18	0.53	0.12
6月	2,051	▲ 2.4	8,269	▲ 9.6	2,173	11.5	4,579	15.7	1.06	0.13	0.55	0.12
7月	1,710	▲ 10.3	7,716	▲ 11.2	2,093	19.1	4,828	34.5	1.22	0.30	0.63	0.22
8月	1,742	4.9	7,376	▲ 10.5	2,306	27.6	5,175	37.0	1.32	0.23	0.70	0.24
9月	2,162	6.7	7,517	▲ 7.3	2,288	11.2	5,497	28.1	1.06	0.05	0.73	0.20
10月	2,123	2.1	7,622	▲ 4.6	2,186	11.9	5,372	24.4	1.03	0.09	0.70	0.16
11月	1,764	1.8	7,443	▲ 3.3	2,246	37.7	5,327	32.2	1.27	0.33	0.72	0.20
12月	1,405	▲ 4.4	6,827	▲ 2.2	1,655	13.7	4,740	31.4	1.18	0.19	0.69	0.17
23年 1月	1,610	▲ 12.4	6,556	▲ 3.0	1,970	8.4	4,686	20.1	1.22	0.23	0.71	0.13
2月	2,081	▲ 4.1	6,865	▲ 4.0	2,853	25.3	5,656	22.2	1.37	0.32	0.82	0.17
3月	2,274	▲ 18.1	7,743	▲ 7.5	2,770	▲ 8.6	6,185	7.5	1.22	0.13	0.80	0.11
4月	2,900	▲ 2.4	8,682	▲ 4.8	2,112	▲ 2.9	5,434	6.4	0.73	0.00	0.63	0.07
5月	2,154	7.1	8,657	0.0	2,095	10.0	4,927	7.0	0.97	0.02	0.57	0.04
6月	1,837	▲ 10.4	8,305	0.4	2,429	11.8	5,266	15.0	1.32	0.26	0.63	0.08
7月	1,496	▲ 12.5	7,555	▲ 2.1	2,210	5.6	5,272	9.2	1.48	0.26	0.70	0.07
8月	1,601	▲ 8.1	7,185	▲ 2.6	2,467	7.0	5,757	11.2	1.54	0.22	0.80	0.10
9月	1,848	▲ 14.5	7,164	▲ 4.7	2,736	19.6	6,338	15.3	1.48	0.42	0.88	0.15
10月	1,689	▲ 20.4	7,049	▲ 7.5	2,338	7.0	6,184	15.1	1.38	0.35	0.88	0.18
11月	1,608	▲ 8.8	6,879	▲ 7.6	2,277	1.4	6,020	13.0	1.42	0.15	0.88	0.16
12月	1,194	▲ 15.0	6,252	▲ 8.4	2,166	30.9	5,552	17.1	1.81	0.63	0.89	0.20
24年 1月	1,580	▲ 1.9	6,094	▲ 7.0	2,397	21.7	5,837	24.6	1.52	0.30	0.96	0.25
2月	1,754	▲ 15.7	6,347	▲ 7.5	2,955	3.6	6,596	16.6	1.68	0.31	1.04	0.22
3月	2,044	▲ 10.1	7,074	▲ 8.6	3,399	22.7	7,312	18.2	1.66	0.44	1.03	0.23
4月	2,498	▲ 13.9	7,636	▲ 12.0	2,645	25.2	7,014	29.1	1.06	0.33	0.92	0.29
5月	2,110	▲ 2.0	7,882	▲ 9.0	2,949	40.8	7,089	43.9	1.40	0.43	0.90	0.33
6月	1,605	▲ 12.6	7,452	▲ 10.3	2,922	20.3	6,864	30.3	1.82	0.50	0.92	0.29
7月	1,432	▲ 4.3	6,926	▲ 8.3	2,543	15.1	6,822	29.4	1.78	0.30	0.98	0.28

第5-1表

## 就 職 状 況 (全 数)

	就 職		うち保険受給者		うち45歳以上		パートタイマー		全 国 就 職	増 減
	就 職	増 減	就 職	増 減	就 職	増 減	就 職	増 減		
平成20年度	30,086	▲ 2.0	7,235	1.2	8,977	▲ 3.1	11,723	9.1	1,878,735	▲ 6.3
平成21年度	32,296	7.3	8,172	13.0	10,288	14.6	12,923	10.2	2,040,939	8.6
平成22年度	32,818	1.6	6,865	▲ 16.0	10,782	4.8	12,539	▲ 3.0	2,147,587	5.2
平成23年度	33,510	2.1	7,339	6.9	11,203	3.9	12,068	▲ 3.8	2,190,810	2.0
22年 7～9月	8,038	▲ 0.1	1,797	▲ 16.9	2,531	▲ 0.5	2,927	▲ 4.5	540,305	6.9
10～12月	7,997	▲ 0.4	1,678	▲ 13.4	2,775	3.5	3,149	0.1	515,605	2.5
23年 1～3月	7,593	▲ 5.0	1,517	▲ 12.0	2,458	▲ 3.0	2,739	▲ 16.1	516,588	▲ 0.8
4～6月	9,363	1.9	1,995	6.5	3,220	6.7	3,482	▲ 6.5	583,523	1.5
7～9月	8,139	1.3	1,969	9.6	2,602	2.8	2,839	▲ 3.0	543,312	0.6
10～12月	8,004	0.1	1,768	5.4	2,766	▲ 0.3	2,913	▲ 7.5	520,517	1.0
24年 1～3月	8,004	5.4	1,607	5.9	2,615	6.4	2,834	3.5	543,458	5.2
4～6月	9,564	2.1	2,064	3.5	3,234	0.4	3,573	2.6	599,393	2.7
21年 4月	3,091	2.9	849	41.5	962	1.7	1,280	10.4	180,240	0.8
5月	2,263	▲ 9.9	662	18.9	661	▲ 5.4	949	3.5	155,250	▲ 6.6
6月	2,873	13.6	837	39.0	908	19.5	1,221	32.6	176,137	8.6
7月	2,732	8.6	786	27.4	863	18.9	1,144	18.3	172,873	8.5
8月	2,407	17.8	662	28.0	779	31.8	903	17.4	155,626	16.5
9月	2,907	9.2	715	11.9	902	12.9	1,017	5.6	176,944	7.9
10月	3,165	13.0	790	19.5	1,087	19.5	1,166	9.6	186,157	8.9
11月	2,627	12.3	611	14.4	859	17.2	1,031	12.6	167,203	20.8
12月	2,236	2.8	537	4.5	734	11.7	948	▲ 5.0	149,856	18.3
22年 1月	1,949	▲ 8.3	447	▲ 18.1	591	3.5	834	▲ 8.6	144,002	6.6
2月	2,093	▲ 1.5	460	▲ 22.6	602	▲ 7.0	798	▲ 8.4	159,477	4.7
3月	3,953	21.4	816	▲ 4.4	1,340	42.9	1,632	28.9	217,174	13.8
4月	3,654	18.2	675	▲ 20.5	1,269	31.9	1,587	24.0	205,255	13.9
5月	2,680	18.4	565	▲ 14.7	867	31.2	1,049	10.5	177,246	14.2
6月	2,856	▲ 0.6	633	▲ 24.4	882	▲ 2.9	1,088	▲ 10.9	192,588	9.3
7月	2,839	3.9	624	▲ 20.6	862	▲ 0.1	1,062	▲ 7.2	181,951	5.3
8月	2,296	▲ 4.6	525	▲ 20.7	761	▲ 2.3	789	▲ 12.6	167,618	7.7
9月	2,903	▲ 0.1	648	▲ 9.4	908	0.7	1,076	5.8	190,736	7.8
10月	2,856	▲ 9.8	583	▲ 26.2	970	▲ 10.8	1,107	▲ 5.1	187,865	0.9
11月	2,892	10.1	596	▲ 2.5	1,030	19.9	1,082	4.9	177,449	6.1
12月	2,249	0.6	499	▲ 7.1	775	5.6	960	1.3	150,291	0.3
23年 1月	1,868	▲ 4.2	413	▲ 7.6	579	▲ 2.0	684	▲ 18.0	142,856	▲ 0.8
2月	2,120	1.3	467	1.5	613	1.8	766	▲ 4.0	160,985	0.9
3月	3,605	▲ 8.8	637	▲ 21.9	1,266	▲ 5.5	1,289	▲ 21.0	212,747	▲ 2.0
4月	3,463	▲ 5.2	647	▲ 4.1	1,211	▲ 4.6	1,281	▲ 19.3	202,817	▲ 1.2
5月	2,776	3.6	602	6.5	961	10.8	1,050	0.1	184,884	4.3
6月	3,124	9.4	746	17.9	1,048	18.8	1,151	5.8	195,822	1.7
7月	2,612	▲ 8.0	646	3.5	826	▲ 4.2	930	▲ 12.4	177,310	▲ 2.6
8月	2,559	11.5	628	19.6	789	3.7	877	11.2	174,858	4.3
9月	2,968	2.2	695	7.3	987	8.7	1,032	▲ 4.1	191,144	0.2
10月	2,862	0.2	605	3.8	984	1.4	995	▲ 10.1	189,344	0.8
11月	2,708	▲ 6.4	618	3.7	957	▲ 7.1	996	▲ 7.9	177,858	0.2
12月	2,434	8.2	545	9.2	825	6.5	922	▲ 4.0	153,315	2.0
24年 1月	1,968	5.4	431	4.4	620	7.1	687	0.4	149,053	4.3
2月	2,247	6.0	499	6.9	686	11.9	780	1.8	171,753	6.7
3月	3,789	5.1	677	6.3	1,309	3.4	1,367	6.1	222,652	4.7
4月	3,406	▲ 1.6	658	1.7	1,190	▲ 1.7	1,231	▲ 3.9	208,260	2.7
5月	3,183	14.7	703	16.8	1,033	7.5	1,199	14.2	200,205	8.3
6月	2,975	▲ 4.8	703	▲ 5.8	1,011	▲ 3.5	1,143	▲ 0.7	190,928	▲ 2.5
7月	2,650	1.5	642	▲ 0.6	838	1.5	957	2.9	180,528	1.8

※増減は対前年同期・月比

第5-2表

## 就 職 状 況 ( 常 用 )

	就 職 (パート除く)		保険受給者		45歳以上(パートを除く)		常用的 パート 就 職		全 国 就 職 (パート除く)	
	就 職	増減	就 職	増減	就 職	増減	就 職	増減	就 職	増減
平成20年度	16,407	▲ 9.7	6,670	▲ 0.5	4,001	▲ 9.6	9,881	7.8	1,179,008	▲ 7.7
平成21年度	16,423	0.1	7,300	9.4	4,371	9.2	10,806	9.4	1,170,166	▲ 0.7
平成22年度	17,209	4.8	6,137	▲ 15.9	4,531	3.7	10,344	▲ 4.3	1,235,513	5.6
平成23年度	18,587	8.0	6,600	7.5	5,158	13.8	10,135	▲ 2.0	1,281,862	3.8
22年 7～9月	4,193	2.1	1,586	▲ 16.2	1,074	▲ 7.5	2,429	▲ 4.0	310,813	5.6
10～12月	3,909	2.1	1,431	▲ 15.0	1,052	2.7	2,316	▲ 6.8	288,815	3.5
23年 1～3月	4,255	▲ 0.2	1,373	▲ 11.8	1,107	2.2	2,340	▲ 14.0	305,989	3.3
4～6月	5,232	7.8	1,823	4.4	1,501	15.6	3,132	▲ 3.9	342,513	3.8
7～9月	4,435	5.8	1,774	11.9	1,173	9.2	2,361	▲ 2.8	319,124	2.7
10～12月	4,225	8.1	1,542	7.8	1,204	14.4	2,214	▲ 4.4	298,269	3.3
24年 1～3月	4,695	10.3	1,461	6.4	1,280	15.6	2,428	3.8	321,956	5.2
4～6月	5,507	5.3	1,933	6.0	1,664	10.9	3,162	1.0	351,157	2.5
21年 4月	1,637	▲ 7.1	801	38.6	412	▲ 8.6	1,167	11.5	107,494	▲ 7.2
5月	1,163	▲ 22.0	617	16.4	277	▲ 18.5	842	▲ 0.7	91,496	▲ 13.8
6月	1,425	▲ 2.4	748	33.6	414	9.8	1,062	28.9	101,664	▲ 1.5
7月	1,373	▲ 3.8	696	20.0	414	22.1	891	9.6	100,424	▲ 2.1
8月	1,278	9.0	578	16.5	349	27.4	741	9.3	92,365	4.5
9月	1,454	1.5	619	5.6	398	13.1	899	3.6	101,538	▲ 2.8
10月	1,561	1.7	691	11.5	425	7.6	970	9.0	105,754	▲ 2.1
11月	1,284	3.3	532	8.1	368	16.8	824	14.9	93,759	8.1
12月	983	▲ 3.7	461	2.9	231	▲ 6.5	690	▲ 3.6	79,404	2.8
22年 1月	908	▲ 9.1	380	▲ 14.4	216	▲ 1.4	596	▲ 6.3	76,978	▲ 4.9
2月	1,164	4.9	402	▲ 25.7	259	▲ 5.8	628	▲ 14.4	90,992	0.4
3月	2,193	25.0	775	▲ 2.5	608	45.8	1,496	34.8	128,298	11.6
4月	1,943	18.7	637	▲ 20.5	529	28.4	1,421	21.8	119,139	10.8
5月	1,447	24.4	546	▲ 11.5	396	43.0	930	10.5	102,174	11.7
6月	1,462	2.6	564	▲ 24.6	373	▲ 9.9	908	▲ 14.5	108,583	6.8
7月	1,489	8.4	547	▲ 21.4	348	▲ 15.9	841	▲ 5.6	103,070	2.6
8月	1,259	▲ 1.5	465	▲ 19.6	352	0.9	672	▲ 9.3	98,431	6.6
9月	1,445	▲ 0.6	574	▲ 7.3	374	▲ 6.0	916	1.9	109,312	7.7
10月	1,451	▲ 7.0	512	▲ 25.9	383	▲ 9.9	874	▲ 9.9	106,813	1.0
11月	1,436	11.8	519	▲ 2.4	377	2.4	818	▲ 0.7	100,271	6.9
12月	1,022	4.0	400	▲ 13.2	292	26.4	624	▲ 9.6	81,731	2.9
23年 1月	922	1.5	349	▲ 8.2	213	▲ 1.4	523	▲ 12.2	78,697	2.2
2月	1,199	3.0	422	5.0	281	8.5	635	1.1	95,577	5.0
3月	2,134	▲ 2.7	602	▲ 22.3	613	0.8	1,182	▲ 21.0	131,715	2.7
4月	1,992	2.5	597	▲ 6.3	577	9.1	1,177	▲ 17.2	121,456	1.9
5月	1,546	6.8	553	1.3	432	9.1	981	5.5	108,517	6.2
6月	1,694	15.9	673	19.3	492	31.9	974	7.3	112,540	3.6
7月	1,445	▲ 3.0	581	6.2	401	15.2	781	▲ 7.1	103,195	0.1
8月	1,424	13.1	571	22.8	330	▲ 6.3	735	9.4	104,706	6.4
9月	1,566	8.4	622	8.4	442	18.2	845	▲ 7.8	111,223	1.7
10月	1,550	6.8	538	5.1	452	18.0	831	▲ 4.9	109,991	3.0
11月	1,444	0.6	542	4.4	408	8.2	767	▲ 6.2	102,467	2.2
12月	1,231	20.5	462	15.5	344	17.8	616	▲ 1.3	85,811	5.0
24年 1月	1,077	16.8	367	5.2	279	31.0	512	▲ 2.1	84,549	7.4
2月	1,356	13.1	461	9.2	350	24.6	673	6.0	102,677	7.4
3月	2,262	6.0	633	5.1	651	6.2	1,243	5.2	134,730	2.3
4月	2,044	2.6	625	4.7	653	13.2	1,129	▲ 4.1	124,131	2.2
5月	1,837	18.8	669	21.0	538	24.5	1,095	11.6	116,743	7.6
6月	1,626	▲ 4.0	639	▲ 5.1	473	▲ 3.9	938	▲ 3.7	110,283	▲ 2.0
7月	1,467	1.5	586	0.9	389	▲ 3.0	800	2.4	105,898	2.6

※増減は対前年同期・月比